

Havrekvarnen

Lokaler med fantastiska utsikter



Kvarnholmen - en stadsdel med fantastiska utsikter

Kvarnholmen i Nacka har en av dom mest attraktiva lägena i Stockholm - med fantastisk utsikt mot Djurgården och Saltsjön och bara några minuter från storstadspulsen i city - mitt i skärgård och storstad. Genom att utgå från de industriella värdena och det fantastiska läget kommer Kvarnholmen att bli en av stadens intressantaste stadsdelar. Gamla vackra byggnader bevaras och restaureras och blandas med byggnader med väl utformad arkitektur för att passa in i Kvarholmens unika miljö.

En bra blandning av bostäder, arbetsplatser, närservice, kultur, och med ett bra restaurangutbud gör Kvarnholmen till en levande stadsdel dygnet runt. Kvarnholmen med sin varierande miljö kommer att kunna erbjuda sjöutsikt till de flest som väljer att arbeta eller bo här.

Havrekvarnen

Kort fakta om området

- 300 000 kvm bostäder och arbetsplatser
- Byggstart 2009/2010
- Inflyttning 2010-2018
- Citynära stadsdel med skärgårdskänsla
- 3,5 km från Slussen
- 1 km till Forum Nacka (med nya bron)
- 10-15 min cykeltur längs vattnet till Slussen
- Ny bro över Svindersviken till centrala Nacka - byggstart 2010
- Effektiv kollektivtrafik
- Reguljära turer med skärgårdsbåtar och sjöbuss

Fakta om lokalen

Havrekvarnen ligger mycket centralt på Kvarnholmen med direkt närhet till närservice, affärer, restauranger, parkområden och kommunikationer.

Byggnaden har stor potential med stora öppna lokalytor där du som hyresgäst har goda möjligheter att påverka lokalernas utformande.

Byggår: 1928

Arkitekt: Artur von Schmalensee

Totalarea: 3 235 kvm

Lokalarea: 2 488 kvm

Area ovan mark: 2 081 kvm

Area/plan: ca 459 kvm

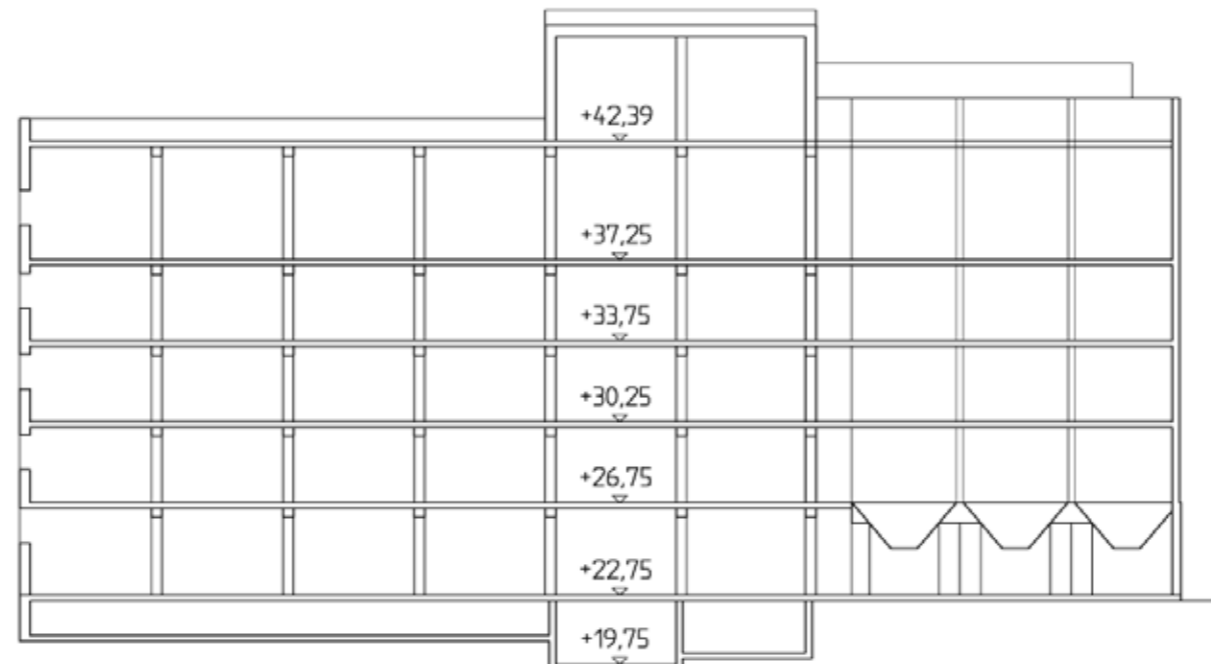
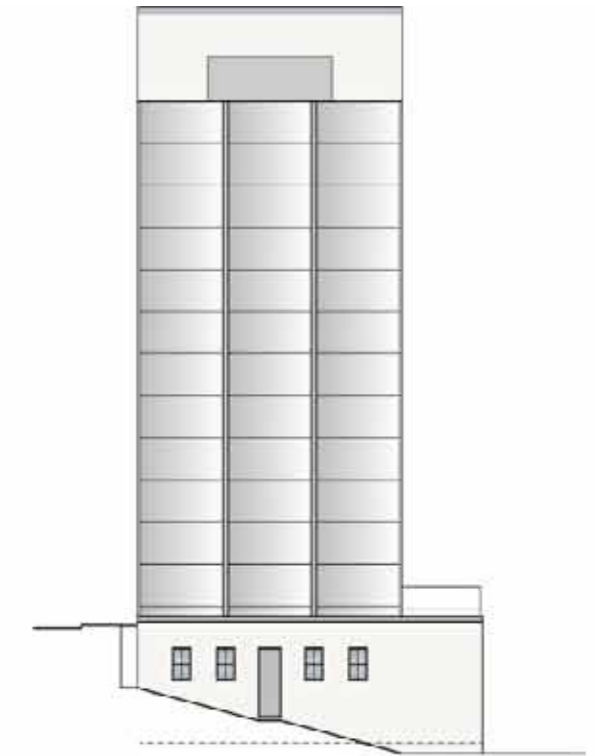
Antal plan: 5

Konstruktion: Bärande betongpelare och balkar i yttervägar. Invändig betongstomme med pelare och balkar.

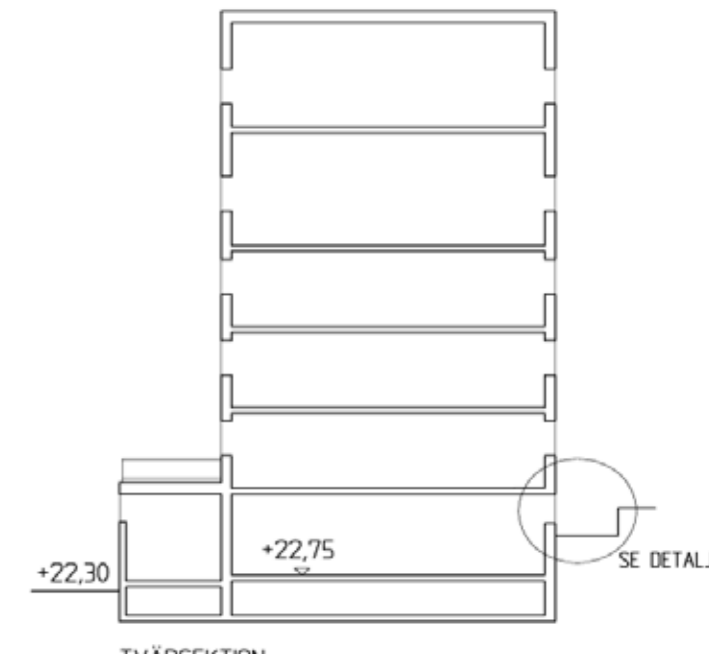
Planbestämmelser: Detaljplanen anger att byggnaden får användas till centrumverksamhet och får inte rivas. Byggnadens yttre ska bevaras alternativ återställas till ursprungligt skick. Ursprunglig fönstersättning ska bevaras/rekonstrueras. Sex silorör får tas bort, så att endast de nio ursprungliga kvarstår. Silorören får inredas och förses med glastak för ljusinsläpp. Gatans marknivå kommer att höjas jämfört med befintlig marknivå. Fasaderna får ej kompletteras med balkonger. På taket får en terrass anordnas.



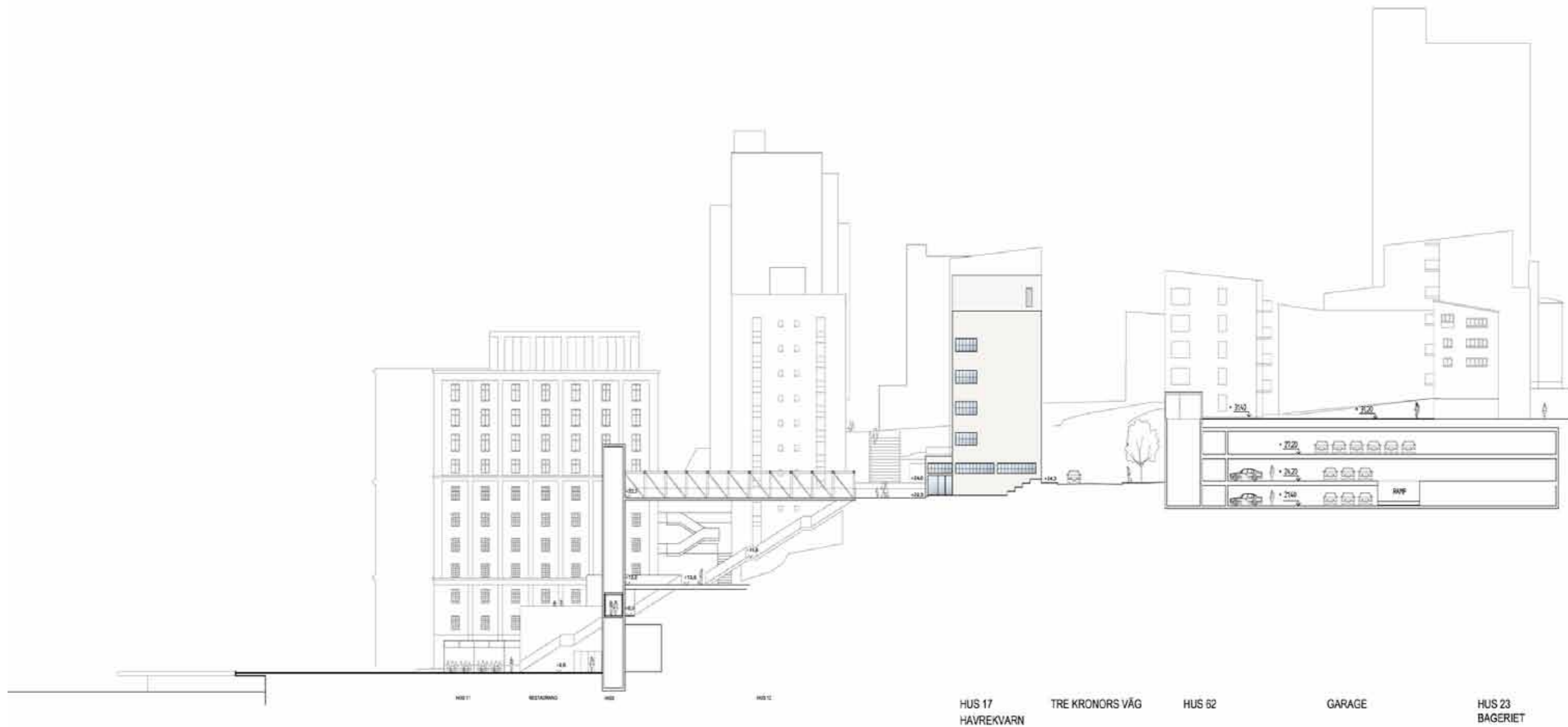
Husfasad mot söder



Långsektion



Tvärsektion



Plan 1 - entréplan

Lokalyta: ca 557 kvm

Takhöjd: ca 3,7 meter

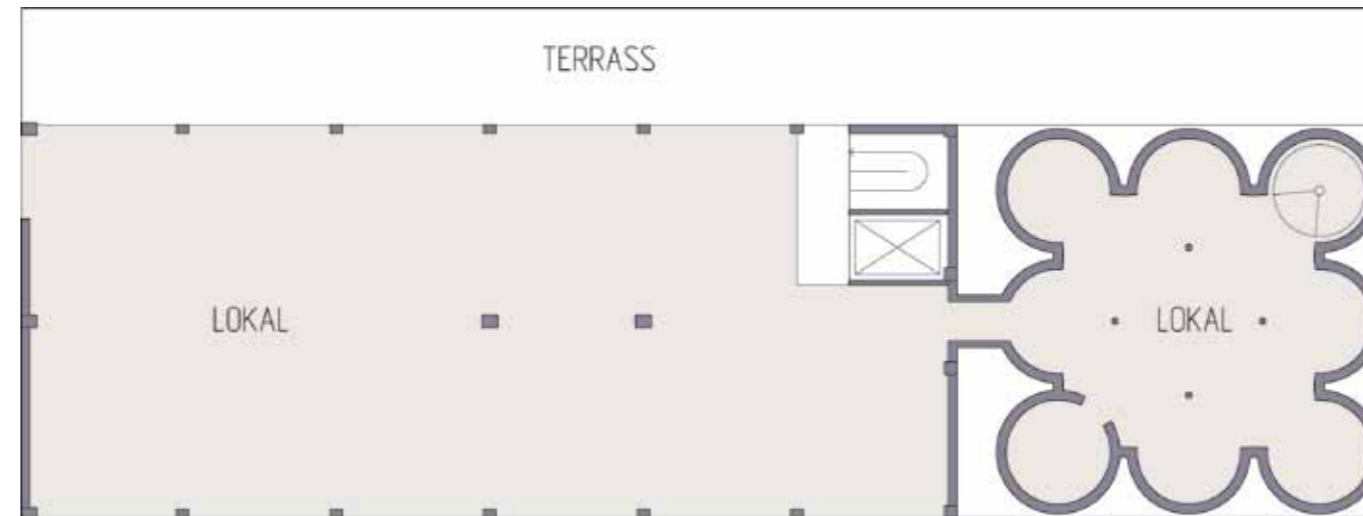


PLAN 1 CA +22,75

Plan 2

Lokalyta: ca 459 kvm

Takhöjd: ca 3,2 meter

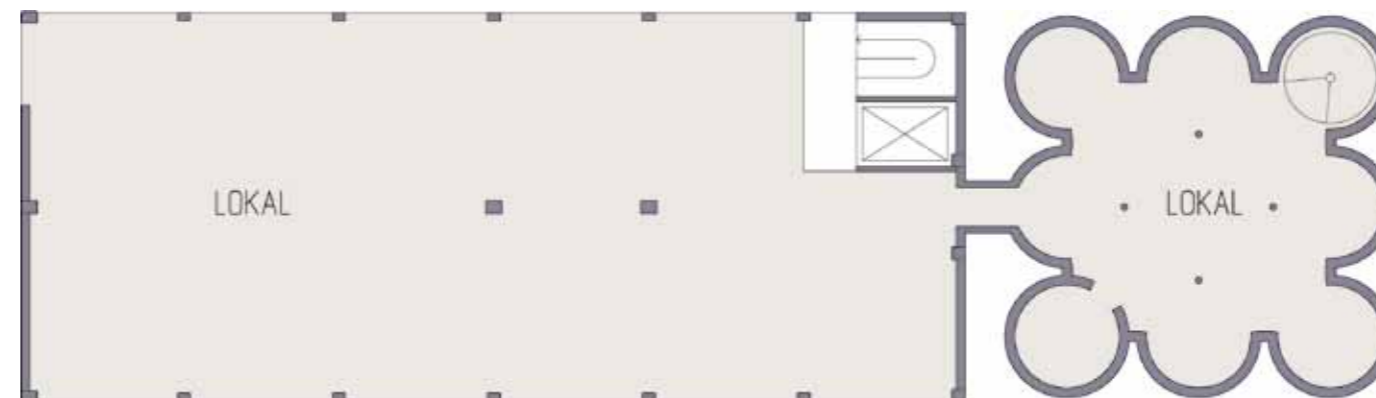


PLAN 2 CA +26,75

Plan 3

Lokalyta: ca 459 kvm

Takhöjd: ca 3,2 meter

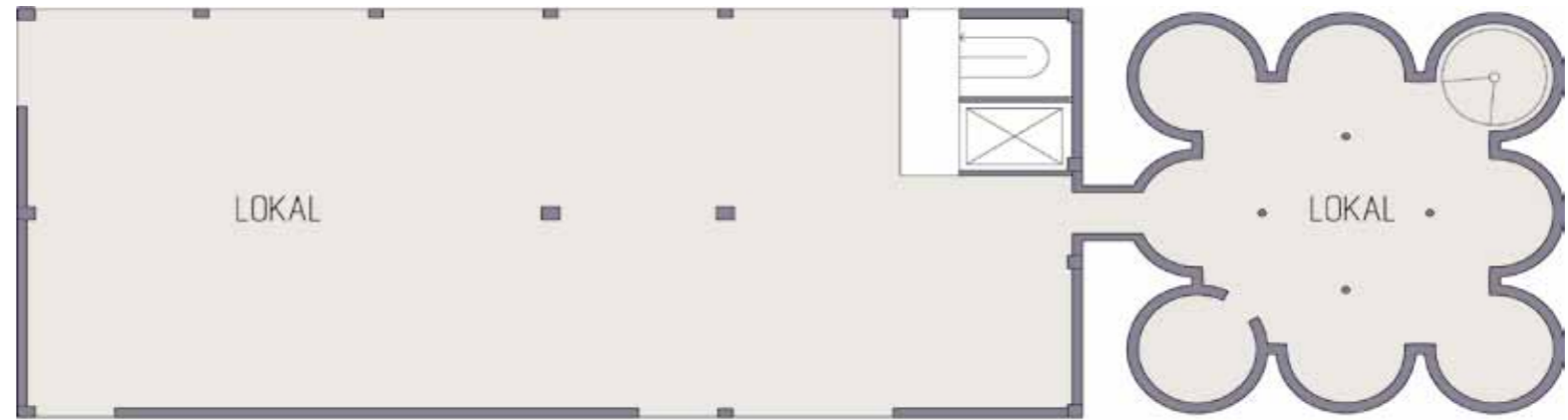


PLAN 3 CA +30,25

Plan 4

Lokalyta: ca 459 kvm

Takhöjd: ca 3,7 meter

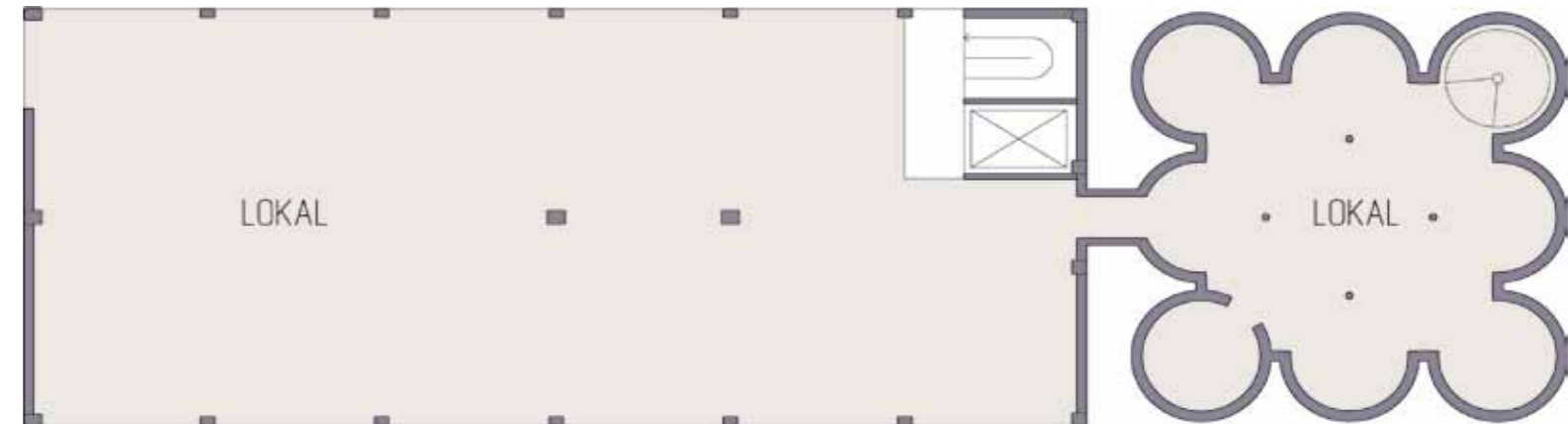


PLAN 4 CA +33,75

Plan 5

Lokalyta: ca 459 kvm

Takhöjd: ca 4,5 meter



PLAN 5 CA +37,25

Plan 6

Lokalyta: ca 459 kvm

Takhöjd: ca 4,0



PLAN 6 CA +42,39

- 1. Sjöbuss
- 2. Kaj med promenadstråk
- 3. Sjöborg
- 4. Kvarnen Tre Kronor
- 5. Kvarnholmsparken

- 6. Magasin V
- 7. Munspelet
- 8. Hus 12
- 9. Hus 15 & 31
- 10. Havrekvvarnen

- 11. Hus 60
- 12. Makaronifabriken
- 13. Hus 61-64
- 14. Närservice



Till och från Kvarnholmen

Med buss

Ett snabbt och enkelt sätt att ta sig till Kvarnholmen är med buss 402 från Slussen. Turen tar ca 10 min och bussen stannar utanför Havrekvarnen. Vid Henriksdal ansluter samtliga busslinjer till och från Värmdö och Nacka.

Med bil

Till Kvarnholmen tar du dig enkelt med bil via Slussen och Stadsgårdsleden. Från Slussen tar det ca 10 min. Med bil från Värmdö eller Nacka åker du Värmdöleden. Kommer du via Söderledstunneln tar du avfart Hammarby Sjöstad för att sedan ta dig vidare ner på Värmdöleden. Avfart vid Henriksdal skyltat Kvarnholmen

Gå eller cykla

En strandpromenad och cykelväg anläggs längs vattnet hela vägen in till Slussen - en sträcka som är ca 3,5 km. Väljer du att ta dig till Forum Nacka via Svindersviksbron är det endast en sträcka på ca 1 km.

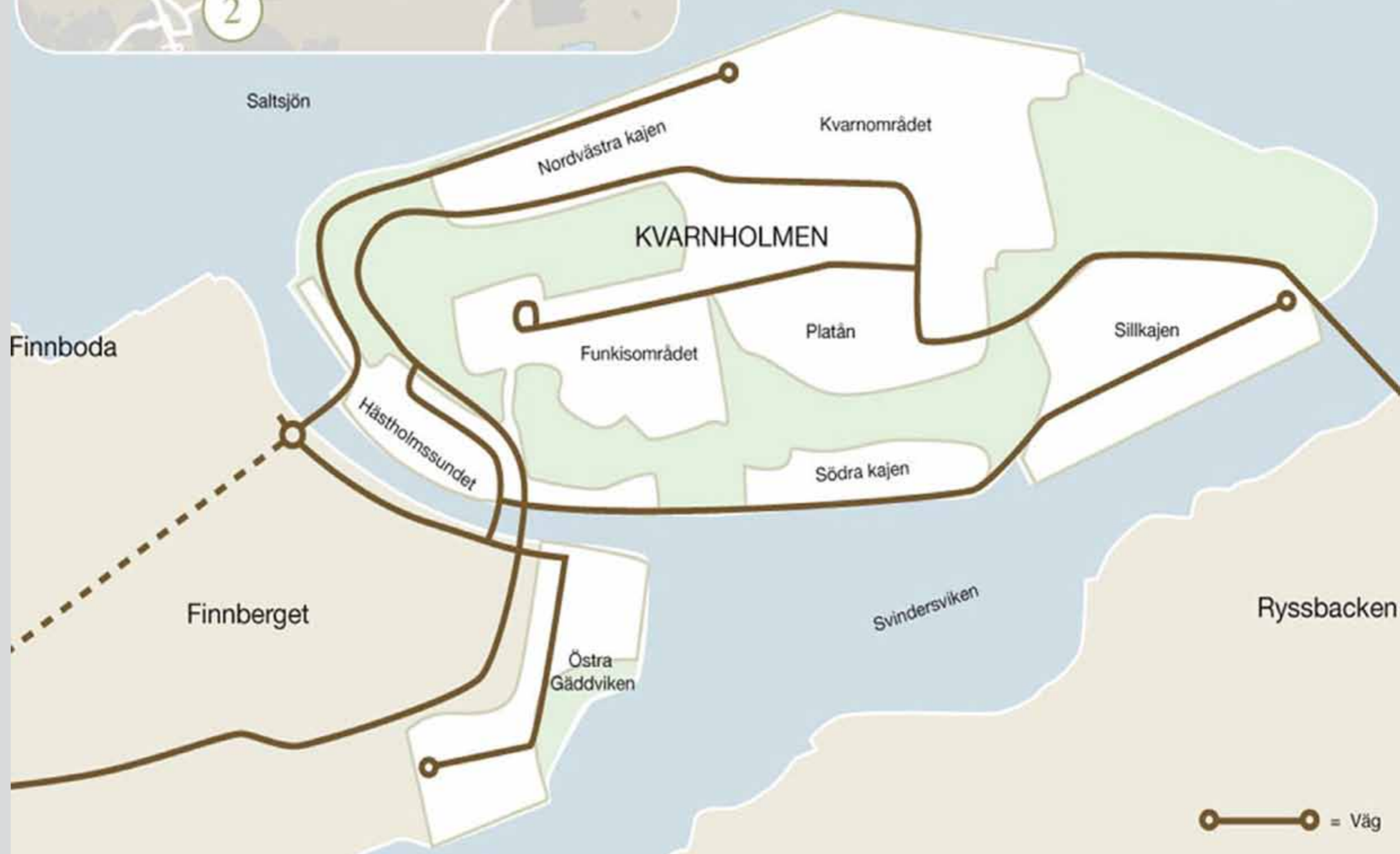
Parkeringsplatser

Om du tar bilen till Kvarnholmen finns det möjlighet till parkeringsplatser i parkeringshus. Parkerar du tillfälligt eller har besök finns det även utomhus-parkeringar i området.



◀ *HITTA TILL KVARNHOLMEN*

- 1 Slussen
- 2 Södra Länken
- 3 Sickla Köp kvarter
- 4 Värmdöleden
- 5 Forum Nacka



Havrekvarnen - Sveriges första funkisindustri

Havrekvarnen byggdes på 1920-talet och är ett av de byggnadsverk som symboliserar funktionalismen. Byggnaden är en milstolpe i industriarkitekturen då man bland annat för första gången lät funktionen synas utan att döljas bakom husets fasad. Byggnaden användes under många år som havrekvarn av KF men verksamheten lades ner i början av 1980-talet. Eftersom byggnaden har ett mycket viktigt arkitektoniskt värde rustas Havrekvarnen upp med rätt material och färgsättning för att få fram det ursprungliga utseendet.



Kvarnholmen ägs av Kvarnholmen Utveckling AB sedan december 2006 och är ett samarbete mellan JM och KF Fastigheter. Sedan 1920-talet har Kvarnholmen varit i Kooperativa Förbundets ägo. Under en stor del av 1900-talet spelade ön en viktig roll inom livsmedelsproduktionen i Stockholm. Nu utvecklas Kvarnholmen för att bli en av Stockholms mest attraktiva stadsdelar.

Vill du veta mer om vad som är på gång på Kvarnholmen besök www.kvarnholmen.com

