

מקפת החדשה

פרופיל וחזון

הפרדת הקרנות

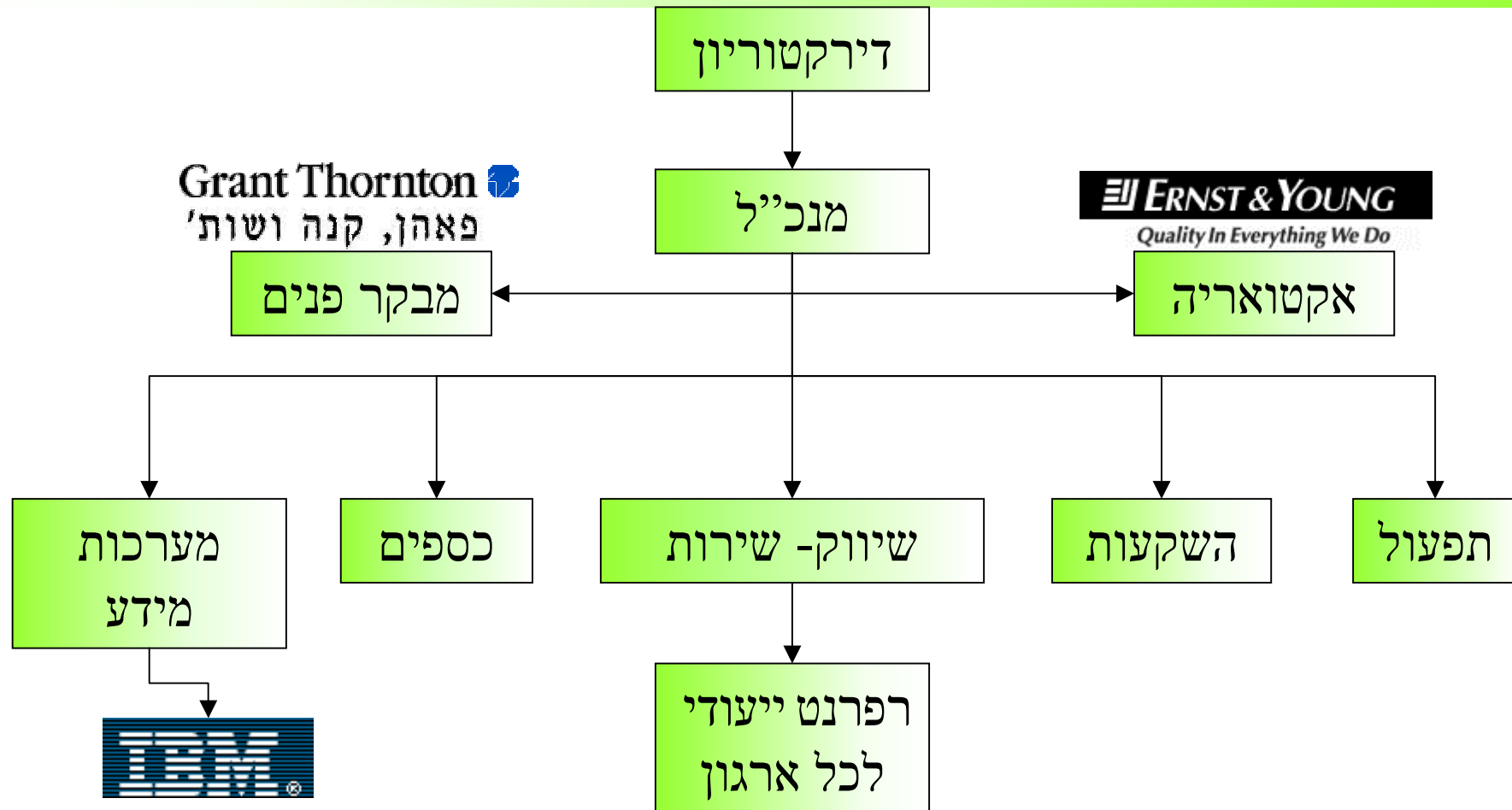
- בחודש מרץ 2002 החליט בג"צ על הפרדת קרנות הפנסיה הותיקות מהקרנות החדשות.
- בתאריך 01/08/2002 - הופרדה הקרן הותיקה - קרן מקפת מהקרן החדשה - מקפת החדשה ברמת ההנהלה (דירקטוריון, מנכ"ל, רו"ח, יועמ"ש ואקטואר).



- בתאריך 01/01/2003 - הוקם אגף השיווק והשירות בקרן החדשה.
- בתאריך 01/04/2003 - הפרדה הסתיימה ומקפת החדשה החלה לפעול באופן עצמאי עם משרדים נפרדים, עובדים נפרדים ומערכת מחשב נפרדת.

- ההפרדה הובילה לתהליך של התייעלות כוללת והתארגנות מחדש של החברה.
- נבנה מדרג יעדים על פי חשיבותם כאשר בראש הרשימה עומדים שניים עיקריים:
 - ✓ מתן שירות איכותי, יעיל ותומך
 - ✓ השאת התשואה לטווח ארוך
- למקפת החדשה היכולת לספק את הפתרונות תחת קורת גג אחת, ובכך להעניק פתרון לכל רמות השכר.

מבנה ארגוני



שירות

שינוי מבנה אגפי השיווק והשירות

- איחוד מערך השיווק וקשרי הלקוחות
- מתן מענה שירותי לכל לקוח עסקי באמצעות רפרנטים ייעודיים. הרפרנטים מהווים אנשי הקשר של הארגון באמצעותם ניתן לקבל מידע ולטפל בכל נושא העומד בין הארגון לבין הקרן.
- שירות ללקוח הסופי באמצעות Call Center ממוחשב וחדשני.
- פתיחת מערכת מקפת Online לכל מעסיק ולכל עמית לקבלת מידע פנסיוני ומצב חשבון עדכני באמצעות מערכת האינטרנט מכל מקום ובכל שעה.





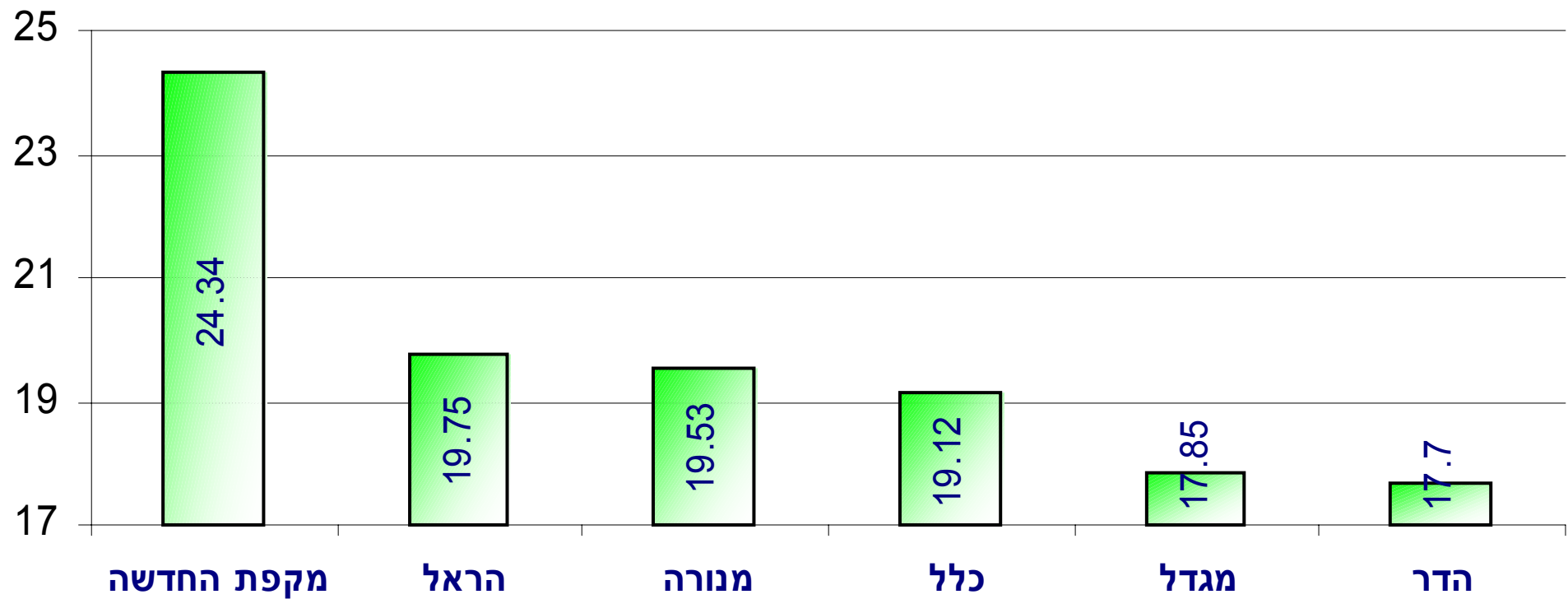
השקעות

- אסטרטגיית ההשקעה מתמקדת בהשאת התשואה לפדיון תוך שמירה על רמת סיכון נמוכה.
- ניהול על ידי ועדת השקעות מקצועית.
- תשואה ריאלית לשנת 2003 - 24.34% על החלק החופשי.

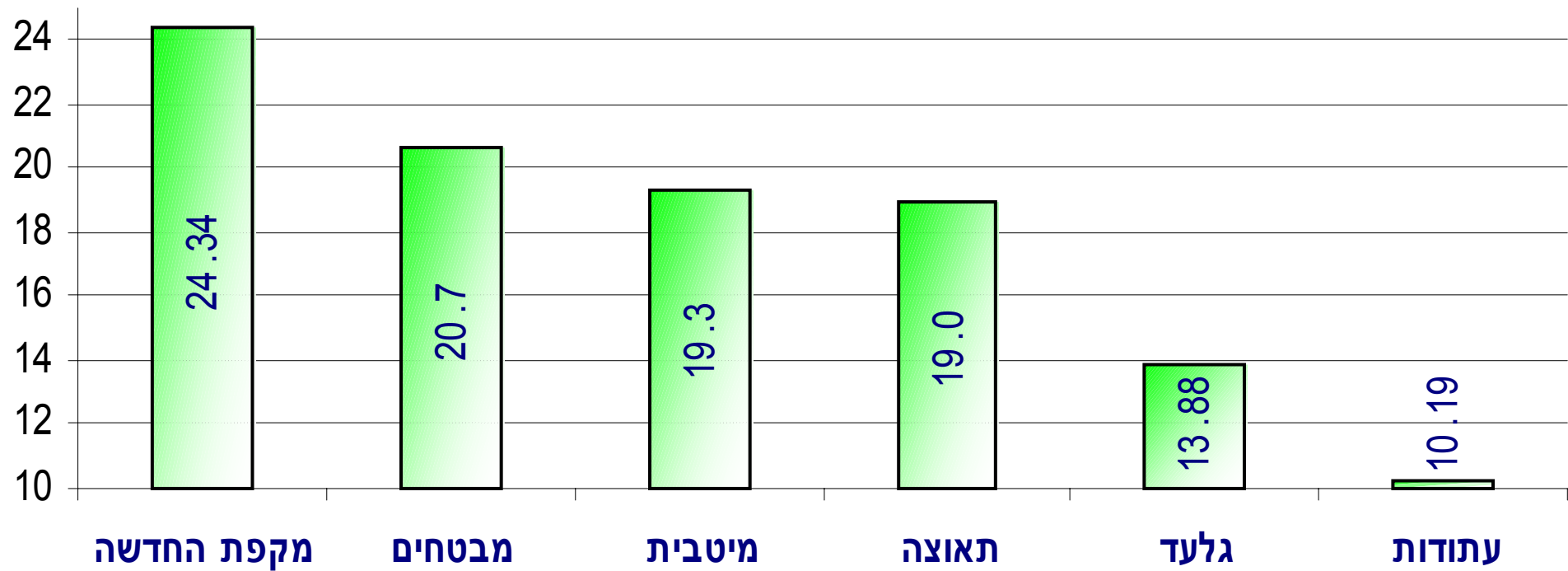
הרכב נכסים (נכון ל- 31/12/2003)

תשואת אפיק ממוצעת	משך חיים ממוצע	%	אפיקי השקעה
-	-	12.18	מניות
4.28	11.47	17.1	אג"ח ממשלה צמוד מדד
7.01	3.4	19.9	אג"ח קונצרני צמוד מדד (ללא בנקים)
-	5.33	0.28	פקדונות צמודי מט"ח
-	-	2.85	מזומן
5.33	9	29.59	פקדונות צמודים מדד
5.02	7.7	18.1	אג"ח בנקים

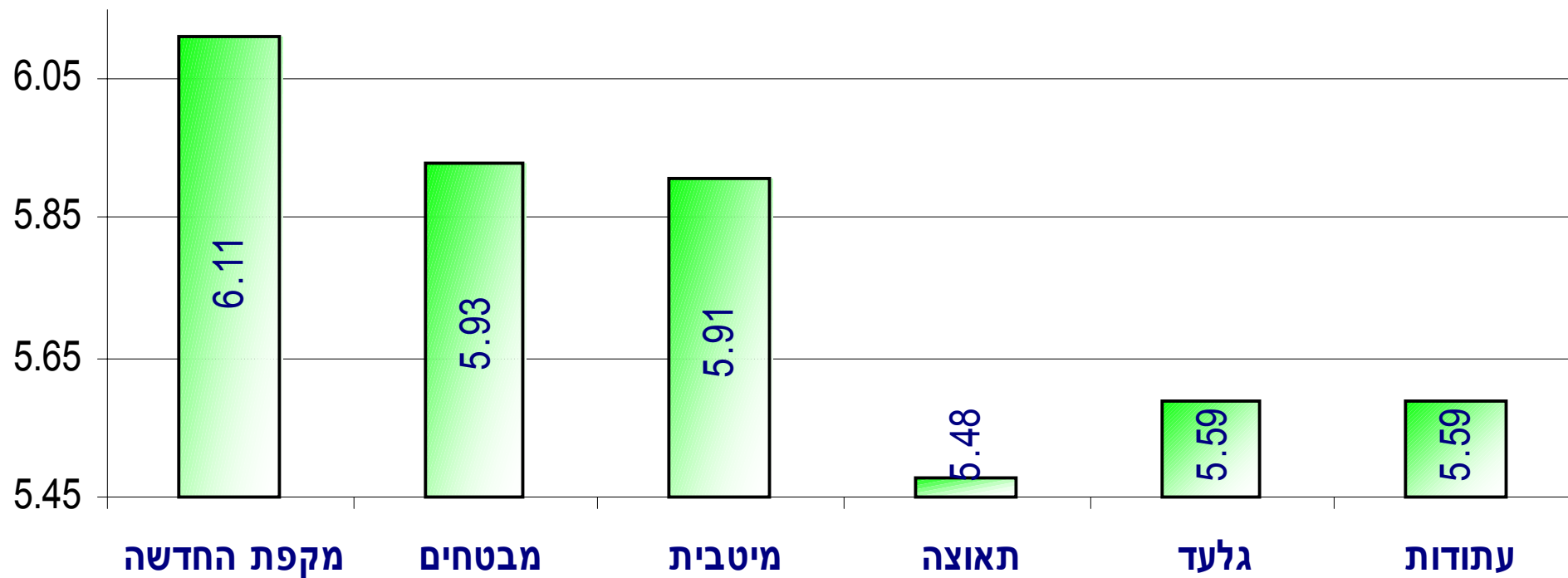
השוואת תשואות לשנת 2003 (מול חברות ביטוח, תשואות ריאליות, נטו)



השוואת תשואות לשנת 2003 (מול קרנות פנסיה, תשואות ריאליות, נטו)



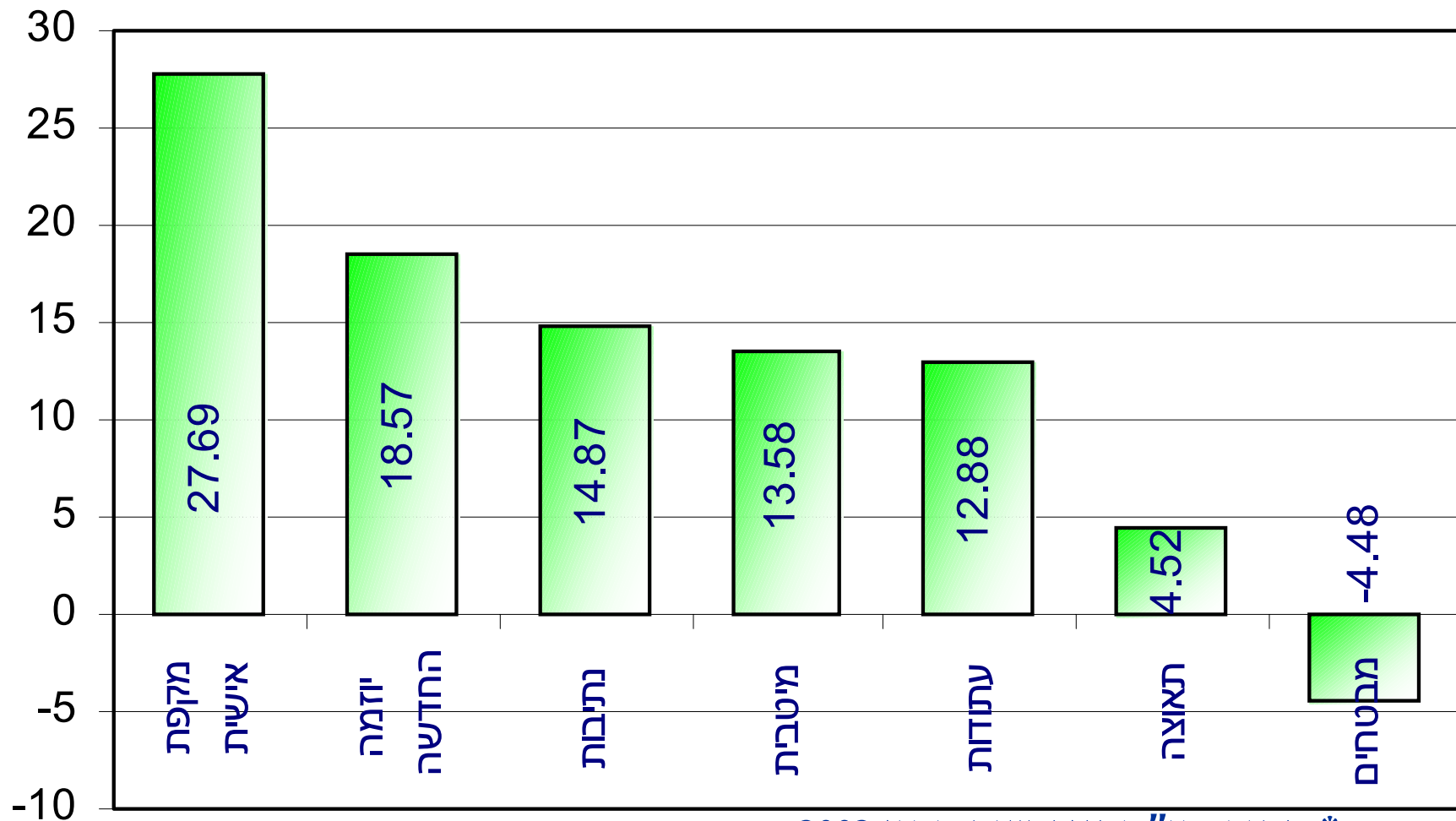
השוואת תשואות – 5 שנים אחרונות (מול קרנות פנסיה, תשואות ריאליות, נטו)



תמונת מצב

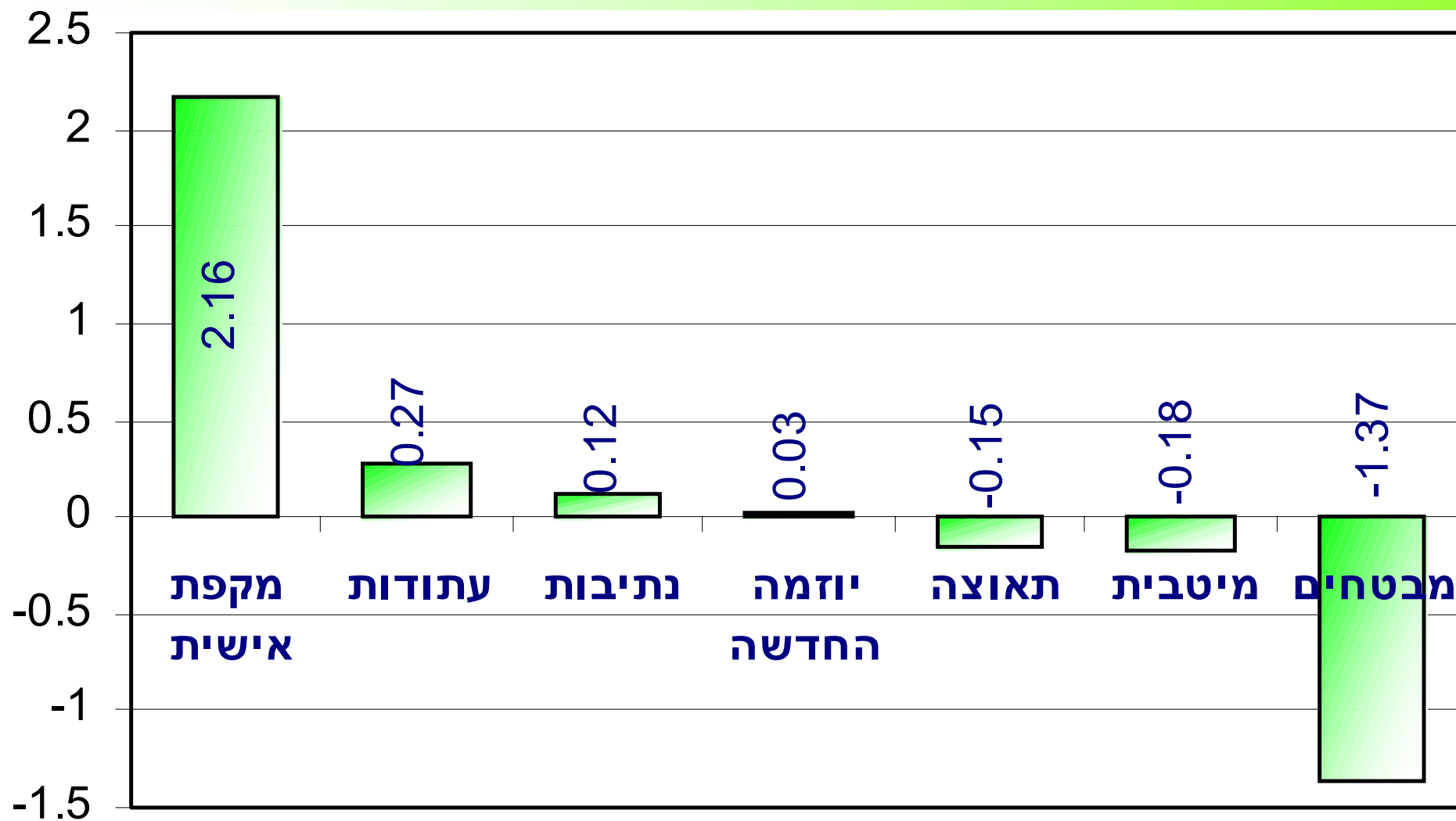
מקפת החדשה הינה הקרן שצמחה בקצב
המהיר ביותר בשנת 2002.

שיעור הגידול בתקבולים נטו 2002 (באחוזים)



* מקור: דו"ח אגף שוק ההון 2002

שיעור הגידול בנתח השוק בין השנים 2001-2002 (במונחי עמיתים, בנקודות אחוז)



המשך צמיחה מהירה בשנת 2003

- גידול ריאלי של מעל 10% בדמ"ג בשנה האחרונה.
- היקף נכסים של כ- 2.8 מיליארד ש"ח
- כ- 150,000 עמיתים
- דמי גמולים שוטפים (שנתי)- למעלה מ- 650 מיליוני ש"ח
- מספר מצטרפים לקרן מתחילת השנה כ- 17,000 (נכון ל-
(30/12/03)

המוצרים שלנו

קרן פנסיה מקיפה (פרישה, נכות ושאירים)



קופת גמל לחסכון לטווח ארוך



קרן פנסיה כללית משלימה (פרישה)



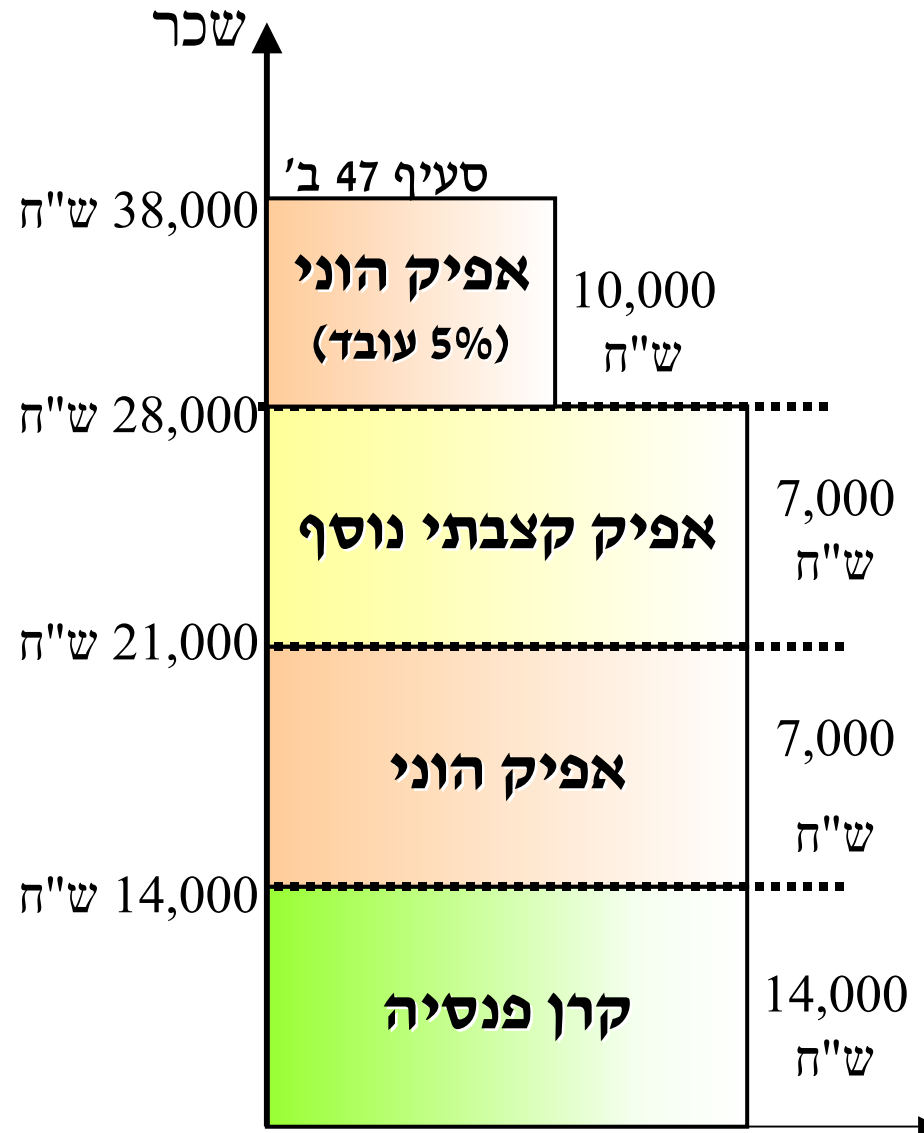
קופה מרכזית לפיצויים (מעסיק)



אפיק חסכון לטווח הקצר



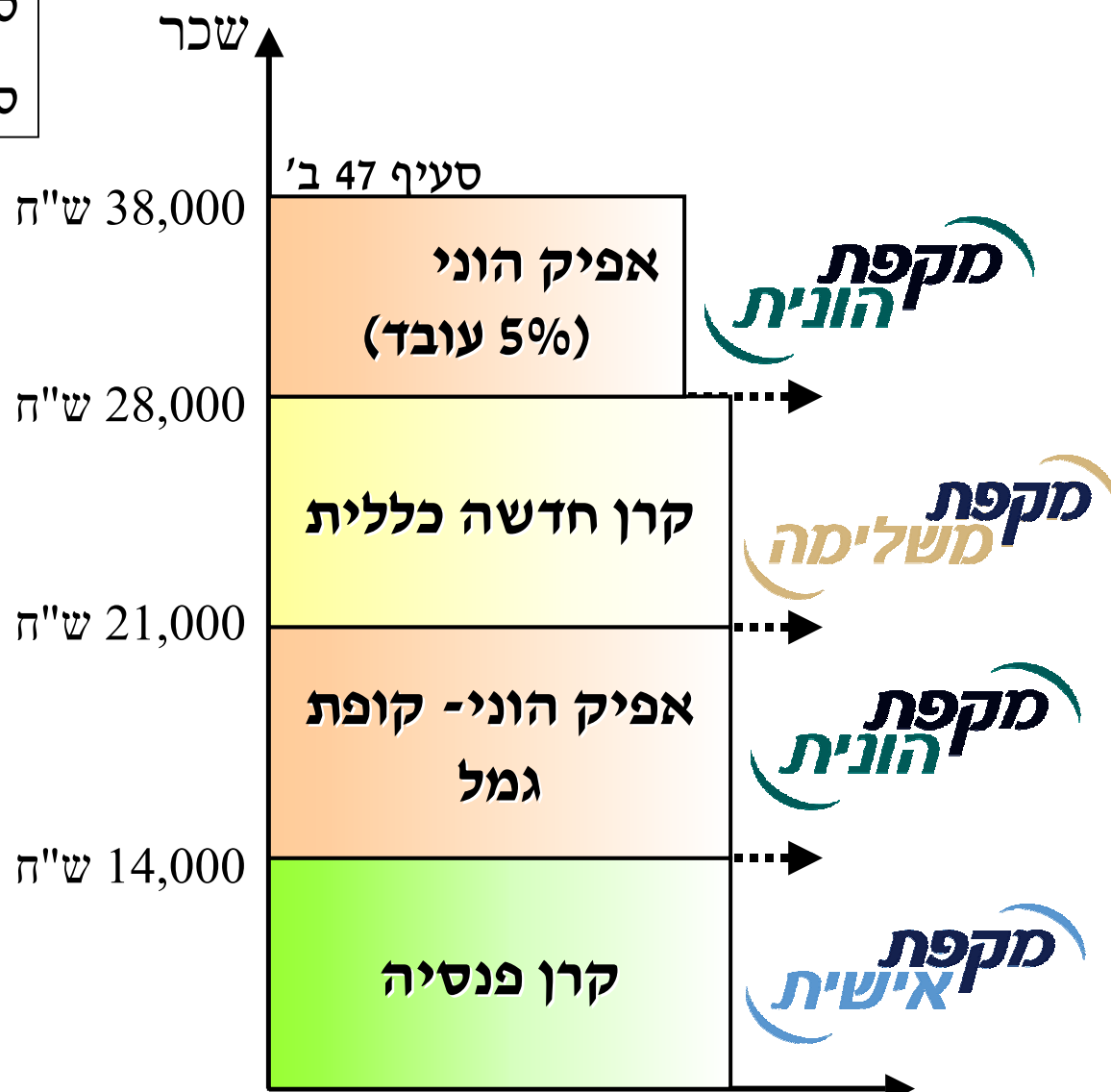
שילובים פנסיוניים אופטימליים



* תקרות ההפקדה אינן סופיות ועשויות להשתנות 21

פתרון מקפת החדשה לשילוב האופטימלי

סה"כ קצבה: 10,939 ש"ח
 סה"כ הון: 1,156,669 ש"ח



* תקרות ההפקדה אינן סופיות ועשויות להשתנות

תקנות הפנסיה המתקדמות ביותר

תשלום קצבת נכות החל ממועד הנכות

עמית אשר עמד בתנאי הזכאות לפנסיית נכות, יהיה זכאי לפנסיית נכות החל ממועד הזכאות ולא בתום תקופת המתנה של 90 יום (כמו בקרנות אחרות).

מתן אפשרות לדחיית קבלת פנסיית הנכות

מקפת החדשה תאפשר לעמית, לדחות את קבלת קצבת הנכות למועד מאוחר יותר עד 12 חודשים - ועל ידי כך להגדיל את פנסיית הזקנה והנכות.

שחרור מתשלום פרמיות במקרה של תאונת עבודה או פעולת איבה

מקפת החדשה תעניק שחרור מתשלום פרמיות לקרן הפנסיה, במקרה של נכות מתאונת עבודה או מפעולת איבה.

ביטוח מהיום הראשון

מעסיק אשר התחייב במסגרת הסכם עם החברה לבטח את עובדיו בקרן, יהיו עובדיו מבוטחים בקרן מיום עבודתם הראשון, בהתאם להתחייבות ובכפוף להמצאת רשימות, בהתאם לחוק הגנת השכר ולא יאוחר מהחודש העוקב לתחילת ביטוח העובדים בקרן.

הגדרת נכות משופרת

נכה - אדם שכושרו לעבודה נפגע לתקופה של שלושה חודשים לפחות ואשר כתוצאה מכך ומחמת מצב בריאותו אין הוא מסוגל להמשיך ולעבוד בעבודתו, או בעבודה אחרת המתאימה לניסיונו להשכלתו ולהכשרתו.

עליות שכר ריאליות

עלייה ריאלית בשכר על-פי הסכמי ו/או הסדרי העבודה הקיבוציים הנהוגים בארגון מעל שיעור עליית המדד, בשנה הסמוכה למועד הזכאות לפנסיית נכות או השארים תילקח בחשבון לחישוב פנסיית השאירים או הנכות.

יתרונות מקפת החדשה

- תפיסת חיים מקפת מהווה החזון המקצועי ותפיסת העולם שלנו.
- מקפת החדשה מלווה את העמית לאורך חייו מיום ההצטרפות, דרך כל שלבי החיים
- מקפת החדשה מעניקה לעמית ערך מוסף למען איכות חייו וביטחונו הפיננסי תוך התחשבות מוחלטת בצרכיו והעדפותיו.

לא רק פנסיה



- לאומי קארד- הנפקת כרטיסי אשראי מסוג ויזה קרדיט אישי זהב לעמיתים העונים לקריטריונים מוגדרים מראש של שכר, ותק וערכי צבירה.

- הלוואות- הלוואות בתנאים מועדפים לעמיתי מקפת החדשה באמצעות הסדרים ייחודיים ומיוחדים של מקפת החדשה מול הבנקים.

חוזקות מקפת החדשה

- כל הפתרונות תחת קורת גג אחת
- תקנות פנסיה המתקדמות ביותר
- סיוע מקצועי, ליווי והדרכה הן ברמת הפרט והן ברמת המעסיק
- ניסיון רב בעבודה מול גופים גדולים בפריסה ארצית נרחבת
- ניסיון בארגונים בעלי חתך אוכלוסייה מגוון
- שיתופי פעולה לרווחת העמית
- מקפת Online המאפשרת לכל מעסיק ועמית לקבל מידע פנסיוני ומצב חשבון עדכני באמצעות מערכת האינטרנט.

- השאת התשואה תוך סיכון מינימלי לעמית
- שמירה על תקנות פנסיה המתקדמות ביותר והמוצר המקיף ביותר
- פיתוח מוצרים נלווים לרווחת העמיתים