

- Plage de mesure jusqu'à 300 mm
- Durée de vie > 25 millions cycles
- Résolution infinie
- Linéarité 0,5 à 0,1 %
- Exécution compacte
- Nombreuses variantes mécaniques et électriques

Descriptif

Boîtier cylindrique en aluminium anodisé - Tige en acier inoxydable - Piste résistive en plastique conducteur avec

courseur en métal précieux - Accessoires mécaniques et électriques pour adaptations

Caractéristiques techniques

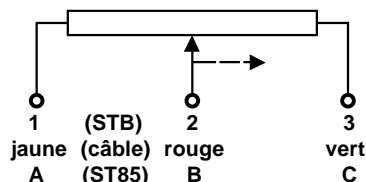
Plage de mesure L1 (mm)	□	25	50	75	100	150	200	250	300
Résistance (KΩ ±20 %)		4,7	4,7	10	10	10	10	22	22
Chage admissible (W)		0,5	1	1,5	2	3	4	5	6
Poids total (g)		22	27	30	40	51	65	75	86
Poids tige + curseur (g)		6	8	11	13	18	23	28	33

- Course mécanique: L1 +1 mm
- Couple de déplacement: ≤ 2 N
- Vitesse de déplacement: 1500 mm/sec max
- Linéarité: 0.5 - 0.25 - 0.1 %
- Durée de vie: > 25 millions cycles
- Capacité d'isolement: 10³ MΩ - 500 VDC
- Résistance diélectrique: 500 V 50 Hz/1 min
- Courant max. curseur: 1 mA*
- Charge recommandée curseur: ≥ 1 MΩ*

* Nota: Utiliser les potentiomètres de précision en diviseur de tension seulement, jamais en resistance variable.

- Température de fonctionnement: -40° C à + 105° C
- Température de stockage: -50° C à + 125° C
- Résistance aux chocs: 300 m/s², 11 ms
- Résistance aux vibrations: 50 à 100 m/s² 10 à 500 Hz (en fonction de la course)
- Degré de protection IP 64 (sauf RP 12/25 et les palpeurs: IP 40)

Raccordement



Raccordements électriques et mécaniques

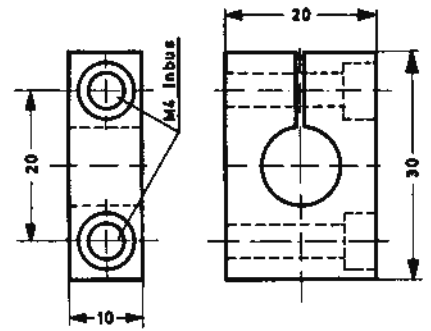
- LI = sortie fils radial (300 mm)
- ST85 = connecteur (contre connecteur droit)
- STBG = connecteur (contre connecteur droit)
- STBW = connecteur (contre connecteur coudé)
- KV = rotule en bout de tige
- KH = rotule sur le boîtier
- T = palpeur jusqu'à 100 mm de course

Numéro d'article

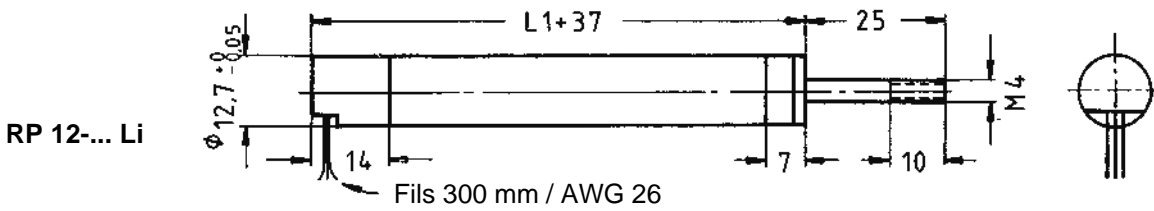
RP12 - 200 / 0,5 LI KV/KH

Rotules
(ou ressort "T")
Raccordement
LI ou ST ...
Linéarité
0,5 (0,25 / 0,1) %
Course électrique
Modèle

Bloc de montage MB-12.7

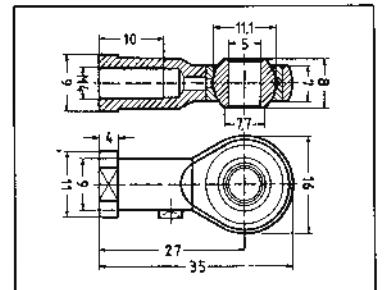
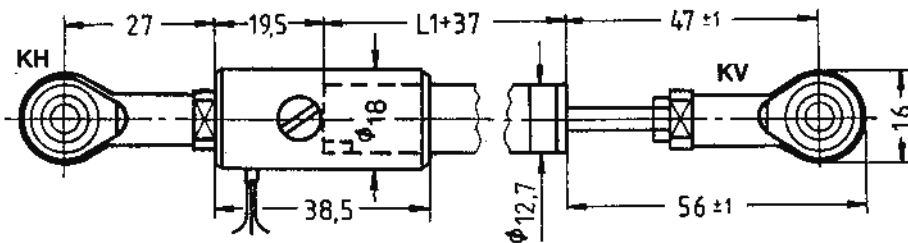
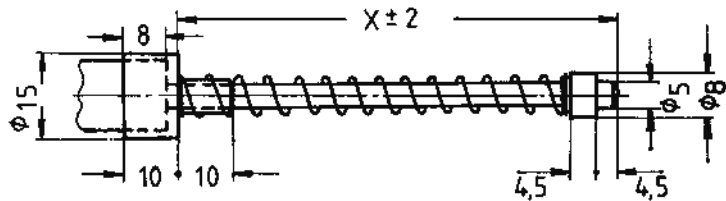


Dimensions en mm

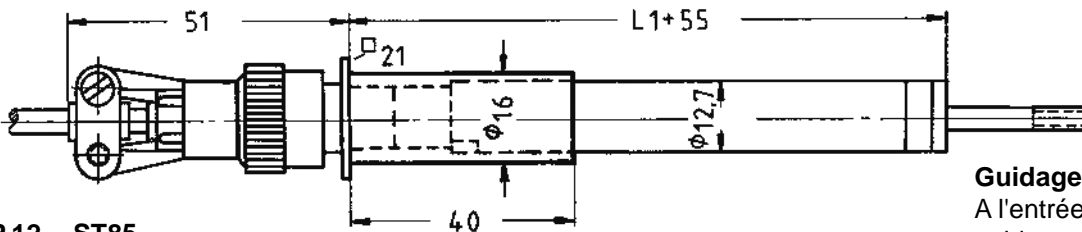


RP 12-...T
(jusqu'à 100 mm)

Course	10	25	50	75	100
X	38	53	78	103	128

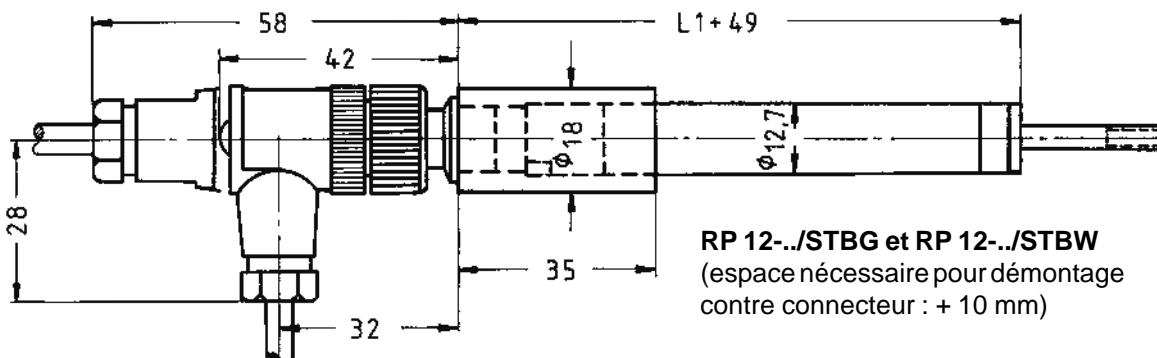


RP 12-...KV/KH



RP 12-...ST85
(espace nécessaire pour démontage
contre connecteur : + 10 mm)

Guidage de la tige
A l'entrée du boîtier se trouve un guidage avec un joint. La tige doit se déplacer sans mésalignement.



RP 12-.../STBG et RP 12-.../STBW
(espace nécessaire pour démontage
contre connecteur : + 10 mm)