

PermaSure®

J2EE 应用性能诊断

“PermaSure 帮助我们在 30 分钟内找到了问题的根源。如果是技术人员手工去做同样的工作，则需要两天的时间。”

Mark Wick
 工程部高级副总
 Blue Agave Software

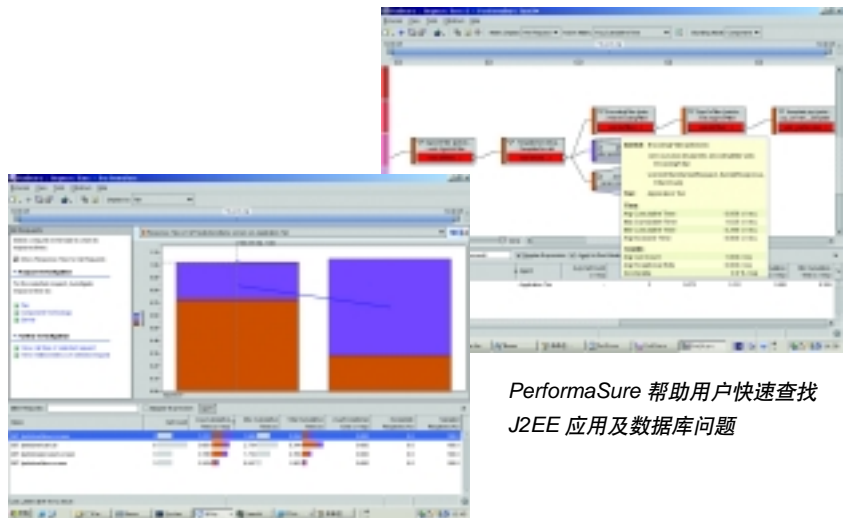
- 特有 Tag-and-follow™ 技术及强大的图形化诊断界面
- 可配置和低开销性能管理功能
- 与其它 Quest 诊断工具的集成能力
- 内置 On-Demand 诊断功能

快速诊断和解决基于 J2EE 的 Web 应用性能问题，具有很高的挑战性，生产环境中，尤其如此。因此，在生产环境中仓促实施未经充分测试的应用系统，会导致严重的性能问题，影响企业及其客户的使用体验。IT 部门迫切需要一种智能化的 J2EE 诊断工具，以便在实际的生产环境和真实业务负载的情形下，跟踪和分析 J2EE 应用组件及代码中的性能问题。

PermaSure 是一种多层 J2EE 应用性能诊断工具。结合最终用户的业务数据和系统架构的运行参数，帮助 IT 人员监控、分析和优化其 J2EE 应用的性能。

PermaSure 基本功能：

- 查找有问题的用户事务
- 查找有问题的环节或服务器，包括 Web 服务器，应用服务器和数据库
- 关联性能数据，形成全局视图，确定资源竞争
- 快速查找低效率的 Servlet、JSP、EJB、Java 类和方法
- 找出运行缓慢的 SQL 语句，应用系统中不恰当的数据库使用和包含内存泄露的连接。
- 优化应用服务器部署和 JVM 内存配置设定



PermaSure 帮助用户快速查找 J2EE 应用及数据库问题

测试及生产环境中的 On-demand 诊断功能

PermaSure 中具有自动抽样功能的超低开销代理模块，可快速安全地运行于生产及测试环境中。在生产环境中，产品以“stealth”模式运行。PermaSure 的数据采集可通过监控工具自动激发，使 IT 人员可以通过分析真实用户的事务数据，解决突发性问题。

PermaSure®

J2EE 应用性能诊断

支持的应用服务器:

- BEA WebLogic Server (包括 JRockit)
- IBM WebSphere Application Server
- Oracle 9iAS 及 10g Application Server
- JBoss Application Server
- Tomcat
- 通过 X-Agent 支持多数其它应用服务器

支持的数据库服务器:

所有 JDBC 兼容的 RDBMS, 包括:

- Oracle
- IBM DB2
- Microsoft SQL Server
- Sybase

支持的 HTTP 服务器:

- Sun ONE (iPlanet) HTTP Server
- Sun Java System Web Server
- Apache HTTP Server
- BEA WebLogic HTTP Server
- IBM WebSphere HTTP Server
- Oracle HTTP Server
- HP Web Server

支持的操作系统平台:

- Sun Solaris
- Windows NT, 2000, XP
- IBM AIX
- HP-UX
- Red Hat and SuSE Linux
- HP-UX Itanium (64 bit)

PermaSure Nexus 及 Workstation 需求:

- Windows NT, 2000, XP, Solaris, Linux
- 750 MHz class processor
- 512 MB RAM (Workstation) 或 1GB RAM (Nexus)
- 10 GB 磁盘存储空间 (限 Nexus)
- 100 Mbps 网络适配器



北京市东城区长安街1号东方广场C1座501室

邮编: 100738

电话: (86) -10-85185651

传真: (86) -10-85151322

上海市静安区北京西路1701号静安中华大厦2210室

邮编: 200040

电话: (86) -21-62884984/4994

传真: (86) -21-62884974

广州市天河区天河北路183号大都会广场1013室

邮编: 510620

电话: (86) -20-87554820/6920

传真: (86) -20-87554860

e-mail: info.china@quest.com

www.quest.com

SQL Browser

PermaSure 的 SQL Browser 方便了问题 SQL 的查找, 细分建立连接、关闭连接、准备 SQL 语句、执行 SQL 语句、解析结果数据等不同阶段的时间占用。这些数据使 SQL 开发者, 即使是入门者, 也可找出复杂 J2EE/ 数据库交互的问题。

不间断的控制

可方便控制 PermaSure 的过滤和数据采集选项, 不必重启服务器或中断系统行。

采集不同明细程度的数据: 组件或方法

组件性能概况视图可方便初期的性能诊断。用户可以配置数据采集的详细程度, 以及数据采集的频率, 以控制系统开销。

事务的 Tag-and-Follow™ 与 Request Tree 视图相结合

PermaSure 中独特的 Tag-and-Follow 技术提供了以事务为中心的分布式 J2EE 应用性能视图。Tag-and-Follow 技术可重构端到端的用户事务处理路径。以直观方式, 显示所有物理服务器, 逻辑软件组件和方法。带有色彩标记的 Request Tree 浏览器可快速确定存在性能瓶颈的组件。

X-Agent 提供独特的灵活性

通过配置 PermaSure X-Agent, 能够将可视化的管理功能扩展到整个 J2EE 环境中, 实现对应用系统中任何 Java 组件的监控。

欲进一步了解 PermaSure, 请致电: (86)-10-85185651, 或访问 Quest Software 公司网站: www.quest.com/permasure

关于 Quest

Quest Software, Inc. 提供创新型软件产品, 帮助企业改善其应用、数据库和 IT 基础设施的性能和运行效率。基于其深入的 IT 运营技能和对最佳 IT 实践经验的不断总结, Quest 帮助全球 18,000 多个用户满足了他们对企业 IT 系统的更高要求。

Quest Software 总部位于美国加州 Irvine, 在全球各地拥有办事处或分公司。Quest Software 的互联网主页地址为: <http://www.quest.com>

© 2004 Quest Software, Inc. 版权所有。Quest 和 PermaSure 为 Quest Software Inc. 注册商标。Tag-and-Follow 为 Quest Software, Inc. 商业标志。Java 及所有基于 Java 的商业标志为 Sun Microsystems, Inc. 公司在美国和其它国家的商标或商业标志。其它商标或产品名称为相关公司所有。

PER_APM_DS_J2EE_06152005