



Toad™ Data Modeler

Concevez, maintenez et documentez vos bases de données

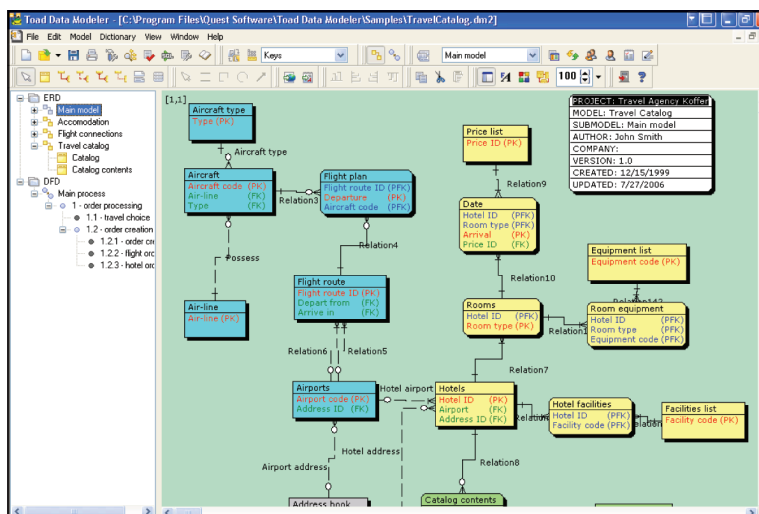
- Maintenir Plus de 20 bases de données supportées
- Conception de diagrammes entités relations
- Génération des scripts SQL (DDL)
- Rétro-conception de bases de données
- Documentation détaillée aux formats HTML et RTF
- Schéma graphique des flux de données
- Exportation des données en XML et autres formats courants

La modélisation est une étape essentielle pour concevoir et gérer efficacement des bases de données. Les outils de modélisation permettent de visualiser la structure de la base de données. Pour les bases de données existantes, ces outils restituent une connaissance indispensable aussi bien aux développeurs qu'aux administrateurs, connaissance qui peut avoir été perdue faute d'une documentation adéquate.

Toad™ Data Modeler apporte aux développeurs et aux administrateurs tous les outils pour concevoir, maintenir et documenter leurs systèmes de base de données. L'interface graphique de Toad™ Data Modeler simplifie la création de nouvelles structures de bases de données et l'analyse des schémas existants.

Toad™ Data Modeler permet notamment de faire de la rétro-conception de plus de 20 bases de données différentes, et permet également de créer ou de générer du code SQL, des rapports au format HTML ou RTF ainsi que des diagrammes de flux d'informations. Conçu pour optimiser le travail des développeurs et des administrateurs, Toad™ Data Modeler intègre également des fonctions de gestion de versions et la création de listes de tâches:

- **Conception de bases de données:** création de structures de bases de données, générées automatiquement à partir des règles de bonnes pratiques et des méthodologies standards les plus utilisées.
- **Documentation:** documentation détaillée des structures de bases de données nouvelles ou préexistantes.
- **Maintenance des bases de données:** reprise des structures existantes, modélisation et génération des instructions SQL de refonte.
- **Migration de bases de données:** migration des structures de bases de données existantes d'une plateforme vers une autre ou copie des structures.



Un modèle physique des données

Accélérer et simplifier la conception des bases de données

Toad™ Data Modeler facilite la création de diagrammes entités/reliations (E/R) pour plus de 20 bases de données différentes. Toad™ Data Modeler optimise le développement des applications de bases de données complexes par:

- la réduction du risque d'erreur de développement
- l'amélioration de la productivité
- la vérification automatique des modèles de données
- la génération automatique de rapports détaillés
- la possibilité de travailler sur des bases préexistantes.

Configuration requise

- Windows® 2000/NT/XP
- Processeur Pentium® 90 avec 64 Mo de mémoire vive minimum
- 16 Mo d'espace disque

Connectivité de base de données:

Toad™ Data Modeler peut utiliser au choix différentes méthodes de connexion:

- ODBC
- ADO
- BDE
- Connexions directes en mode natif

La création de modèles E/R avec Toad™ Data Modeler permet de prendre en compte individuellement les options de chaque base de données telles que l'intégrité référentielle, les contraintes, les domaines, les triggers, les procédures stockées, les fonctions ou les vues.

Conception et rétro-conception de bases de données existantes

Utilisé pour la restructuration de bases de données existantes, Toad™ Data Modeler permet d'extraire les entités, les attributs, les relations, les indexes, les triggers, les procédures stockées et tous les objets dépendants de la base de données.

Par sa capacité intégrée de traduction assistée, Toad™ Data Modeler permet d'identifier les objets d'une base de données source compatibles avec l'environnement de base de données cible. Toad™ Data Modeler automatise la restructuration de la base de données. Générant automatiquement les nouveaux scripts SQL (DDL) requis, Toad™ Data Modeler simplifie la migration d'une base de données vers un nouvel environnement.

Documentation des bases de données

Toad™ Data Modeler est l'outil idéal pour documenter de manière détaillée des bases de données. Toad™ Data Modeler propose une gamme étendue de rapports et d'ordonnancement des tâches, d'analyse du flux de données, de comparaison des versions ou de contrôle des droits d'accès des utilisateurs.

L'ensemble des rapports est détaillé en fonction des informations demandées par l'utilisateur telles que la liste des modèles physiques de données, des modèles logiques de données. Les rapports sont créés pour un modèle dans son ensemble ou juste pour ses sous-modèles.

Reporting multilingue

Toad™ Data Modeler permet l'utilisation de modèles de dictionnaires pour éditer les rapports dans la langue maternelle des utilisateurs.

Diagrammes des flux

En plus des schémas de modèles E/R, Toad™ Data Modeler permet de créer des diagrammes des flux de données. Entièrement personnalisables, ces diagrammes peuvent intégrer l'ensemble des ressources de stockage, des processus et des objets impliqués dans un flux de données.

Particulièrement simples à créer via l'interface graphique de Toad™ Data Modeler, les diagrammes de flux génèrent des rapports au format HTML ou RTF.

A propos de Quest Software

Afin d'aider ses clients à faire face à la complexité croissante de leur système d'information et à concilier gain de productivité, adaptabilité et sécurité, Quest Software fournit des solutions logicielles pour simplifier l'administration, optimiser les performances et assurer la disponibilité de leurs applications, bases de données et infrastructures.

Quest Software est implantée dans plus de 30 pays. Son siège social est basé aux Etats-Unis, à Aliso Viejo (Californie).

Plus de 18.000 clients font confiance à Quest Software.

Pour plus d'information: www.quest.com



Pour de plus amples informations, rendez vous sur notre site: www.quest.com

©2006 Quest Software, Inc. Tous droits réservés. Tous les noms de marques ou de produits sont des marques déposées de leurs sociétés respectives. Document non contractuel.