

Stat® Application Change Management (ACM) for PeopleSoft

CONTROLEZ, AUDITEZ ET AUTOMATISEZ LES CHANGEMENTS

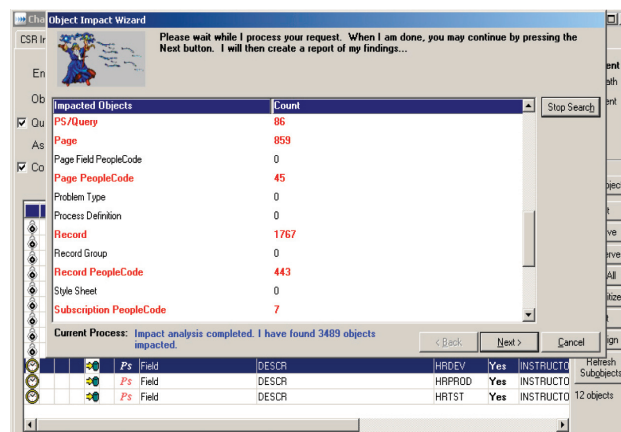
- Solution complète de gestion du changement et des versions, certifiée par PeopleSoft
- Automatisation et documentation des processus de déploiement des correctifs
- Gestion simultanée des changements affectant les objets de bases de données et les fichiers plats
- Protection des développements spécifiques contre les risques de réécriture lors des mises à niveau
- Renforcement des règles de gestion de l'entreprise, par l'intermédiaire de circuits de validation (workflow)
- Restauration instantanée des objets et fichiers vers une version antérieure
- Automatisation des déploiements et traçabilité de bout en bout des changements effectués sur l'environnement PeopleSoft
- Audit et reporting complet des changements

Dans la plupart des cas, la mise en œuvre des environnements PeopleSoft s'est accompagnée d'un nombre significatif de développements spécifiques pour intégrer toutes les fonctions requises par l'entreprise. Tout au long de la vie de l'application, de nombreuses mises à jour sont nécessaires pour renforcer la sécurité ou pour prendre en compte de nouvelles dispositions réglementaires (législation fiscale et sociale, etc...). Au bout du compte, un environnement PeopleSoft en production ne cesse de croître en complexité. Chaque nouvelle mise à jour peut entrer en conflit avec les développements spécifiques existants, ou constituer une contrainte d'évolution. D'étape en étape, le volume de paramètres à prendre en compte dans le cadre d'une gestion du changement provoque une inflation des procédures de contrôle, au point que les équipes d'administration n'ont tout simplement plus le temps de respecter à la lettre l'ensemble des procédures de gestion du changement, avec les conséquences que l'on imagine sur la qualité, la disponibilité et les performances de ces applications critiques. C'est précisément pour éliminer ce risque que de nouvelles réglementations sont apparues telles que Sarbanes-Oxley, CobiT, Coso, Bâle II. Règles strictes ou recueil de bonnes pratiques tels qu'ITIL, tous ces efforts d'industrialisation des procédures poursuivent le même objectif, restaurer un contrôle plus strict et de bout en bout de la gestion du changement.

Stat® Application Change Management (ACM) for PeopleSoft améliore la réactivité des services informatiques face aux demandes de changement, grâce à une visibilité accrue et un contrôle plus rigoureux à toutes les étapes de la gestion du changement. Avec des fonctions de gestion des versions, d'analyse d'impact, de verrouillage automatisé des objets ou des fichiers, d'automatisation des procédures de changement, de gestion des migrations et de reporting, Stat® Application Change Management (ACM) for PeopleSoft réunit l'ensemble des outils nécessaires à une mise en œuvre des changements rapide, sécurisée et traçable.

Stat ACM for PeopleSoft:

- Gère le changement à toutes les étapes du cycle de vie des environnements PeopleSoft, depuis le développement et le contrôle qualité jusqu'à la mise en production et la restauration à une version précédente le cas échéant
- Centralise dans un référentiel unique toutes les informations relatives aux mises à jour, aux correctifs et aux versions, facilitant ainsi le contrôle et l'audit
- Documente automatiquement tous les changements et les correctifs pour un historique complet des évolutions applicatives
- Applique les changements objet par objet, à l'issue d'une analyse approfondie de l'impact et à l'échelle de tout l'environnement PeopleSoft
- Prend en charge le code applicatif en mode natif, et non comme un simple fichier plat
- Offre systématiquement une possibilité de restauration de la version précédente, ainsi que la documentation nécessaire au succès de l'opération
- Accepte les bases de données et les objets spécifiques à l'utilisateur



Stat® ACM for PeopleSoft intègre Patch Impact, qui identifie les applications et les objets PeopleSoft concernés par un correctif.

Stat® Application Change Management (ACM) for PeopleSoft

CONTROLEZ, AUDITEZ ET AUTOMATISEZ LES CHANGEMENTS

Environnements

PeopleSoft supportés

RDBMS

- Oracle 8.1.x, 9.x
- MS SQL Server 7.0, SQL Server 2000
- DB2 OS 390 7.1
- DB2 z/OS 7.1
- DB2/UDB pour AIX 7.2, 8.1,8.2
- Sybase ASE 12

Compatible Stat RDBMS

- Oracle 8.1.x, 9.x, 10g
- MS SQL Server 2000

Systèmes d'exploitation clients

- Windows 2000
- Windows XP

Systèmes d'exploitation serveurs

- Windows 2000, 2003 Server
- Solaris 8, 9
- AIX 5.2, 5.3
- HPUX 11.11

Stat client Web

- Browser: IE 5.5 ou supérieur

Stat ACM for PeopleSoft permet une gestion de bout en bout du changement des environnements PeopleSoft les plus complexes, notamment grâce aux fonctions suivantes:

Automatisation du déploiement des correctifs

Stat® ACM for PeopleSoft automatise le déploiement selon des procédures de gestion du changement optimisées et conformes aux meilleures pratiques de l'industrie. Stat® ACM for PeopleSoft permet ainsi de réduire le risque d'erreurs tout en libérant les développeurs et les administrateurs de tâches à moindre valeur ajoutée.

Analyse d'impact

Stat® ACM for PeopleSoft identifie les objets qui seront affectés par une modification ou l'application d'un correctif tout au long de la chaîne applicative. A l'issue de cette analyse approfondie, les administrateurs disposent d'un rapport d'impact complet, simplifiant la réalisation des tests et la résolution des problèmes.

Gestion des versions et restauration de la version précédente

Stat® conserve sans limite l'historique des versions intermédiaires d'une application («photos» instantanées prises à des étapes clés du développement) ainsi que les combinaisons d'objets ou de fichiers correspondant. En cas de besoin, il est possible de restaurer de façon sélective les objets ou les fichiers.

Gestion intégrée des projets et des procédures

Stat® ACM for PeopleSoft apporte aux responsables de projet tous les outils nécessaires au suivi des projets, depuis la définition de procédures de travail en équipe, le classement des tâches par projet, l'attribution des tâches et la visibilité sur l'évolution des tâches en cours, jusqu'à la validation une fois la tâche exécutée. Toutes ces informations sont accessibles de façon centralisée, par une interface Web ou un client Windows.

Conformité réglementaire

Les fonctions de verrouillage/réservation de Stat® ACM for PeopleSoft protègent les objets sensibles de tout changement non planifié ou non autorisé. Complétée par une gestion par règle des procédures de déploiement des correctifs ou des modifications, cette capacité de verrouillage apporte une garantie auditable de conformité aux dispositions réglementaires sur la traçabilité et la sécurité des processus de traitement des données, notamment financières.

Compatibilité avec les bases de données PeopleSoft Unicode

Stat® ACM for PeopleSoft prend en charge les fonctions de verrouillage/réservation, d'archivage et de migration pour toutes les sources de données PeopleSoft Unicode.

Pour plus d'information sur Stat ACM for PeopleSoft, merci de consulter la page suivante:

http://www.quest.com/Stat_peoplesoft

A propos de Quest Software

Afin d'aider ses clients à faire face à la complexité croissante de leur système d'information et à concilier gain de productivité, adaptabilité et sécurité, Quest Software fournit des solutions logicielles pour simplifier l'administration, optimiser les performances et assurer la disponibilité de leurs applications, bases de données et infrastructures.

Quest Software est implantée dans plus de 30 pays. Son siège social est basé aux États-Unis, à Aliso Viejo (Californie).

Plus de 18.000 clients font confiance à Quest Software dont 1.000 en France.

Pour plus d'information: www.quest.com

Pour de plus amples informations, rendez vous sur notre site:

www.quest.com



©2006 Quest Software, Inc. Tous droits réservés. Tous les noms de marques ou de produits sont des marques déposées de leurs sociétés respectives. Document non contractuel.

ORACLE-ADM-STAT-021406