

# Toad® for MySQL

OPTIMISE LE DEVELOPPEMENT ET L'ADMINISTRATION DES BASES DE DONNEES MYSQL

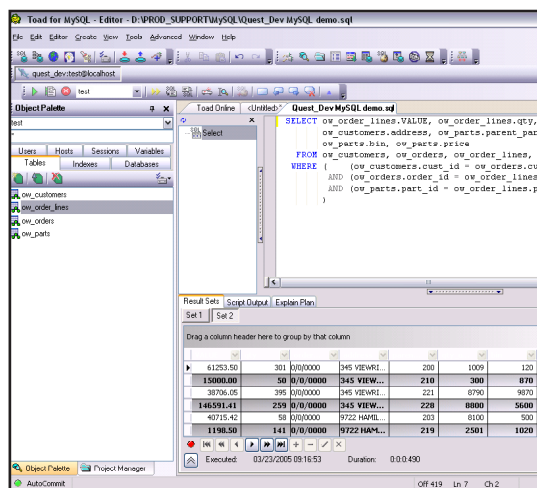
- Accélère la création, la modification, la sauvegarde et l'exécution des requêtes.
- Facilite le formatage du code, notamment l'insertion d'entêtes, l'ajout ou la suppression de lignes, les conversions de mots clés en minuscules ou en majuscules.
- Simplifie la sauvegarde multiformat des extractions de données.
- Accélère la création, la modification et l'administration des objets de base de données.
- Permet d'accéder instantanément et simplement à une base de connaissance experte MySQL, couvrant de nombreuses questions relatives au développement ou à l'administration.

Pour faire face à une augmentation constante des besoins des entreprises, les développeurs et les administrateurs de bases de données recherchent les moyens d'optimiser leur productivité. Qu'il s'agisse d'un site Web vitrine ou d'une application d'entreprise, la productivité se mesure à la rapidité de création des requêtes, à la simplicité d'administration des objets de base de données, et à la fiabilité du développement et de la révision du code applicatif.

Toad® for MySQL est un environnement de développement et d'administration de bases de données conçu pour augmenter la productivité en accélérant la création et l'exécution du code SQL, en automatisant la gestion des objets de base de données, des sessions et des utilisateurs, et, enfin, en fournissant aux développeurs et aux administrateurs une base de connaissance experte autour de MySQL.

Avec Toad® for MySQL, les équipes de développement et d'administration accèdent également à une communauté d'utilisateurs, de pairs et d'experts qui peuvent les aider à résoudre d'éventuels problèmes. Par cet intermédiaire, les développeurs et les administrateurs peuvent également soumettre leurs remarques à Quest Software, pour une amélioration continue des produits.

Toad® for MySQL bénéficie en outre de l'expertise, des formations, de l'assistance technique et d'un service client de haute qualité, répondant ainsi aux exigences des directions informatiques.



*L'interface graphique de Toad® pour le développement et l'administration des bases de données MySQL*

## Un puissant éditeur SQL

Toad pour MySQL facilite le développement du code SQL, grâce à des fonctions telles que:

- Glisser-déposer de fragments de code (Snippets) pour les fonctions SQL les plus utilisées.
- Raccourcis claviers pour les commandes les plus fréquemment utilisées.
- Suggestions à la saisie pour compléter automatiquement les noms de bases de données, de tables ou de champs.

La manipulation des instructions SQL n'a jamais été aussi simple. Toad® for MySQL permet ainsi de rappeler une instruction SQL exécutée récemment, de conserver à portée de main des fragments de code grâce à un presse papier avancé, et d'explorer rapidement plusieurs centaines de lignes de code grâce au navigateur (Code Navigator).

Pour les développeurs ou les équipes respectant une charte spécifique d'écriture du code, Toad® for MySQL dispose de fonctions entièrement paramétrables de formatage, modifiant la présentation du code dans

# Toad® for MySQL

OPTIMISE LE DEVELOPPEMENT ET L'ADMINISTRATION DES BASES DE DONNEES MYSQL

## Configuration minimale requis

### Matériel

- PC
- 44 Mo d'espace disque disponible
- 256 Mo de mémoire vive minimum, 512 Mo recommandé
- Moniteur VGA avec une résolution minimale de 800x600 (une résolution de 1024x768 est recommandée)
- Souris

### Logiciel

- Microsoft Windows 2000 et client XP Professional
- Microsoft .NET Framework version 1.1 ou supérieur
- Internet Explorer 5.01 ou supérieur
- MDAC 2.6 ou supérieur
- Logiciel de connectivité et configuration client pour chaque base de données (pré requis pour se connecter)

### Bases de données supportées

- MySQL® Network™, version 4.1
- MySQL® Pro™, versions 4.1.x, 5.0.0, 5.0.1 (Windows), 4.1.x, 5.0.0, 5.0.1, 5.0.2 (Linux)
- MySQL® Classic™, versions 4.1.x, 5.0.0, 5.0.1 (Windows), 4.1.x, 5.0.0, 5.0.1, 5.0.2 (Linux)



Quest Software France  
79, avenue Edouard Vaillant  
Bâtiment D  
FR-92100 Boulogne-Billancourt  
Tel : +33 (0)1 41 31 96 96  
info@fr.quest.com  
www.quest.com

l'éditeur, notamment pour l'insertion d'entêtes, l'ajout ou la suppression de lignes supplémentaires, la mise en minuscules ou en majuscules de mots clés.

### Grilles d'affichage des données

Toad® for MySQL offre de nombreuses possibilités entièrement configurables pour l'affichage des données, facilitant leur visualisation et leur extraction à différents formats de fichiers. Les données peuvent être visualisées aussi bien sous forme tabulaire que d'onglets, pour une grande liberté de synthèse de l'information. La restitution des résultats est entièrement configurable, autorisant de façon dynamique le tri, le regroupement, le filtrage et la réorganisation des colonnes, sans exécuter à nouveau la requête initiale. Le contenu des tables de données peut être exporté vers différents formats : texte séparé par une virgule, texte à largeur fixe, texte délimité, schéma XML, données XML, table HTML ou instruction d'insertion SQL).

### Explorateur de schéma (Schema Browser)

Schema Browser permet la visualisation unifiée d'objets de base de données provenant de bases de données et de serveurs différents. L'ensemble de ces objets, tables, index, vues, utilisateurs, systèmes, sessions, procédures ou fonctions, est manipulable directement depuis l'interface d'exploration grâce à une navigation arborescente. Schema Browser simplifie l'examen d'importants volumes de données hiérarchisées, facilitant l'accès aux informations et aux objets recherchés. Avec Schema Browser, la comparaison des caractéristiques d'objets de même type peut être réalisée en un seul clic.

### Base de connaissance Knowledge XPert

Toad® for MySQL intègre une base de connaissance Knowledge XPert conçue pour assister les développeurs et les administrateurs au quotidien. Knowledge XPert aborde les thématiques de l'administration des bases de données, du développement, de l'installation et de la configuration, de la surveillance et de l'optimisation. La base de connaissance inclut également une référence complète de la syntaxe MySQL, ainsi que des opérateurs et des fonctions disponibles. En complément, Knowledge XPert dispose de fonctions collaboratives, facilitant le partage de connaissances entre les équipes de projets.

### Télécharger la version d'évaluation

Pour plus d'information sur Toad for MySQL ou pour télécharger une version d'évaluation du logiciel de 30 jours, merci de consulter la page suivante :

[www.quest.com/mysql](http://www.quest.com/mysql).

### A propos de Quest Software

Afin d'aider ses clients à faire face à la complexité croissante de leur système d'information et à concilier gain de productivité, adaptabilité et sécurité, Quest Software fournit des solutions logicielles pour simplifier l'administration, optimiser les performances et assurer la disponibilité de leurs applications, bases de données et infrastructures.

Quest Software emploie 2.200 personnes et est implantée dans plus de 30 pays. Son siège social est basé aux États-unis, à Irvine (Californie).

Plus de 18.000 clients font confiance à Quest Software dont 1.000 en France.

Pour plus d'information : [www.quest.com](http://www.quest.com).

©2005 Quest Software, Inc. Tous droits réservés. Toad for MySQL est une marque déposée de Quest Software, Inc. Toutes les autres marques ou noms de produits sont des marques déposées de leurs sociétés respectives.  
Document non contractuel.

