

Toad® for DB2

OPTIMISEZ LA QUALITE DU CODE ET AUGMENTEZ VOTRE PRODUCTIVITE

- Améliore à tous les niveaux la productivité des équipes de développement, grâce à son environnement intuitif et complet de développement et d'administration des bases de données DB2, depuis la création, la modification et l'administration des objets de la base jusqu'à la gestion des projets
- Accélère la création de procédures stockées et de débogage par une interface graphique intuitive
- Permet d'accéder à la communauté interactive en ligne Toad® pour toute demande d'assistance et de conseil, facilitant le partage d'expérience
- Solution conçue par Quest Software, qui s'est imposée comme la référence de fait sur le marché des outils de développement d'applications et de bases de données

La base de données IBM DB2 Universal Database (UDB) pour Linux, Unix et Windows séduit un nombre croissant d'entreprises pour le déploiement d'applications métiers critiques. Cette orientation confronte les administrateurs et les développeurs à un environnement dont ils n'ont pas une maîtrise aussi approfondie que d'autres.

Toad® for DB2 de Quest Software aide les administrateurs et les développeurs à relever le défi du développement ou du portage d'applications de bases de données critiques sous DB2 UDB. Héritier d'une expertise en matière de bases de données, Toad® apporte la flexibilité, la simplicité et la fiabilité nécessaire à la production d'un code de qualité, et à l'amélioration de la productivité. De plus, les utilisateurs de Toad® peuvent accéder à une importante communauté d'utilisateurs, qui partagent en ligne leurs expériences et leur expertise.

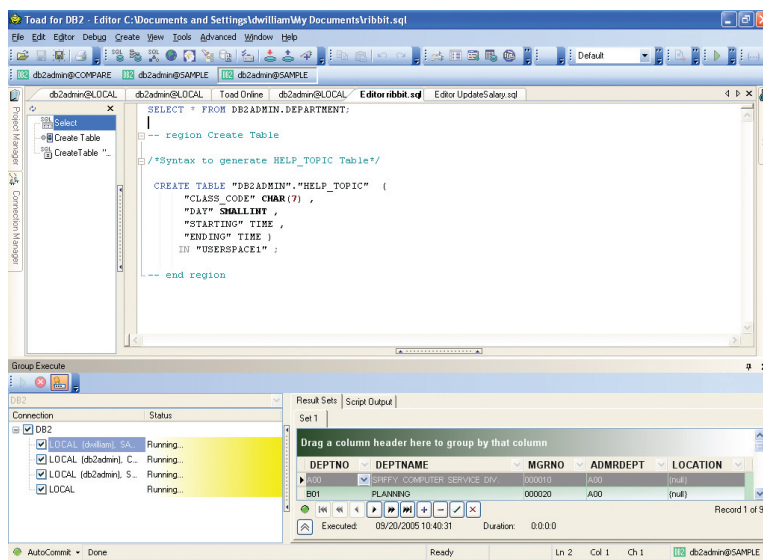
Productivité optimisée à tous les niveaux

Confirmés ou débutants, les développeurs DB2 disposent, avec Toad® for DB2, d'un environnement de développement unique pour créer et déboguer les procédures stockées, générer du code SQL ou encore visualiser ou éditer les DDL. Toad® pour DB2 simplifie l'exécution des scripts et automatise les tâches les plus courantes d'administration des objets. La productivité globale du développement s'en trouve améliorée, et les délais de développement réduits.

Quelque soit l'environnement de base de données dont ils sont spécialistes, les développeurs familiers de Toad® — disponible aussi pour Oracle, SQL Server et MySQL — disposent déjà de solides points de repères qui les rendront plus rapidement opérationnels en environnement DB2.

Administration SQL

L'éditeur de procédures et de code SQL intègre des fonctions de modélisation SQL. Ces fonctions facilitent la création d'instructions courantes. Le formatage, le débogage permettent d'affiner les requêtes. Les fonctions d'optimisation SQL en garantissent la performance et la fiabilité. L'éditeur permet aussi d'importer des données et d'exporter les données dans une grande variété de formats, dont XML.



L'interface intégrée de débogage et de modélisation SQL pour DB2



Toad® for DB2

OPTIMISEZ LA QUALITE DU CODE ET AUGMENTEZ VOTRE PRODUCTIVITE

Configuration requise

Matériel

- Processeur 300 MHz ou supérieur (recommandé); 233 MHz minimum
- 44 Mo d'espace disque minimum
- 256 Mo de mémoire vive (512 Mo recommandé)
- Écran VGA 800x600 (1024x768 recommandé)
- Souris

Logiciel

- Microsoft Windows 2000 ou XP Professionnel
- Microsoft .NET Framework version 1.1
- Microsoft Internet Explorer version 5.01 ou supérieure
- Adobe Acrobat Reader version 4.0 ou supérieure (pour afficher le Guide de démarrage)
- Connectivité client et configuration des bases de données (requis pour la connexion Toad®)

Bases de données supportées

- DB2 UDB V8.1 pour Linux, Unix et Windows
- DB2 UDB V8.2 pour Linux, Unix et Windows

Systèmes serveurs

- AIX 5.1, 5.2, 5.3
- HP-UX 11i V1.5 — et plus, 11i V2 (Chipsets mixtes RISC et Itanium)
- LINUX Red Hat Enterprise Linux AS Version 3 et 4 (Support 64 bit via chipsets Itanium et Opteron)
- SOLARIS 7, 8, 9, 10 (Chipsets RISC et AMD Opteron (Solaris 10))
- SuSE 7, 8, 9
- Win 2000, XP, 2003 (Chipset Opteron pour Windows 2003 Server en version 64 bit)

Quest Software France

79, avenue Edouard Vaillant
Bâtiment D
F-92100 Boulogne-Billancourt
Tel : +33 (0)1 41 31 96 96
info@fr.quest.com
www.quest.com

Gestion de projets

La zone de travail DB2 réunit en une seule interface les fichiers ou les pages web liées à un projet.

Gestion des bases de données

Toad® for DB2 permet le filtrage et l'administration des objets par une vue tabulaire ou arborescente dynamique, facilitant la création, la modification ou la suppression des objets, ainsi que la gestion des données associées. Une fonctionnalité de recherche simplifie l'affichage des attributs correspondant à un mot clé.

Gestion de la connaissance

Toad® for DB2 permet d'accéder à tout moment à la base de connaissance experte en ligne Toad®, pour un soutien quotidien dans les tâches d'administration ou de développement.

Communauté d'experts

Quest Software apporte à ses clients développeurs et administrateurs le bénéfice d'une communauté interactive à laquelle participent aussi bien leurs pairs que des experts renommés de l'industrie. Par leurs expériences et leurs expertises, les membres de la communauté Toad aident les développeurs ou administrateurs à résoudre des problèmes, à optimiser leur code, à améliorer leur productivité. Sur ce portail en ligne, Quest Pipelines, les développeurs accèdent, entre autres, à des discussions techniques en temps réel, des séminaires en ligne gratuits et des livres blancs.

Éditeur de référence

Quest Software s'est imposé comme l'éditeur de référence en matière de solutions pour simplifier, automatiser, améliorer la productivité et la qualité des développements d'applications ou de bases de données. Quest Software répond aux besoins des développeurs par des outils graphiques et intuitifs qui regroupent toutes les fonctions nécessaires au développement et à l'administration des applications de bases de données DB2.

Télécharger la version d'évaluation

Pour plus d'informations sur Toad for DB2 ou pour télécharger une version d'évaluation du logiciel, merci de consulter la page suivante: www.quest.com/db2.

A propos de Quest Software

Afin d'aider ses clients à faire face à la complexité croissante de leur système d'information et à concilier gain de productivité, adaptabilité et sécurité, Quest Software fournit des solutions logicielles pour simplifier l'administration, optimiser les performances et assurer la disponibilité de leurs applications, bases de données et infrastructures.

Quest Software emploie 2.650 personnes et est implantée dans plus de 30 pays. Son siège social est basé aux États-Unis, à Aliso Viejo (Californie).

Plus de 18.000 clients font confiance à Quest Software dont 1.000 en France.

Pour plus d'information: www.quest.com

