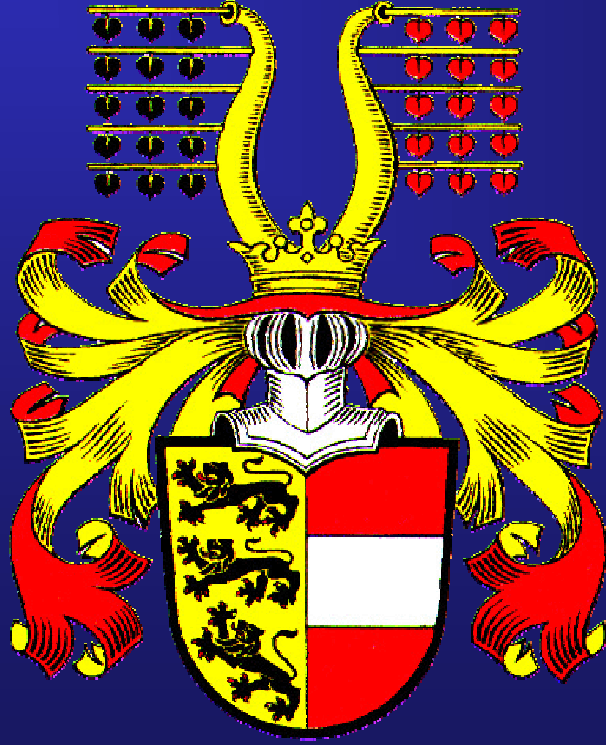




Krisenmanagement des Landes Kärnten



In Krisensituationen besteht ein besonderer Bedarf an



- **Kommunikation**

rascher Kommunikationsablauf der
Koordinierungstellen der Verwaltungsebenen

- **Koordination und Kooperation**

- Staatliches Krisenmanagement (Bund)
- Landeskrisenmanagement (Land)
- Bezirkskrisenmanagement (Bezirk)
- Gemeindegkrisenmanagement (Gemeinde)

- **Information**

rasche und umfassende Information der Bevölkerung



Kärnten - Lage in Europa



Krisenmanagement

Territoriale Gliederung

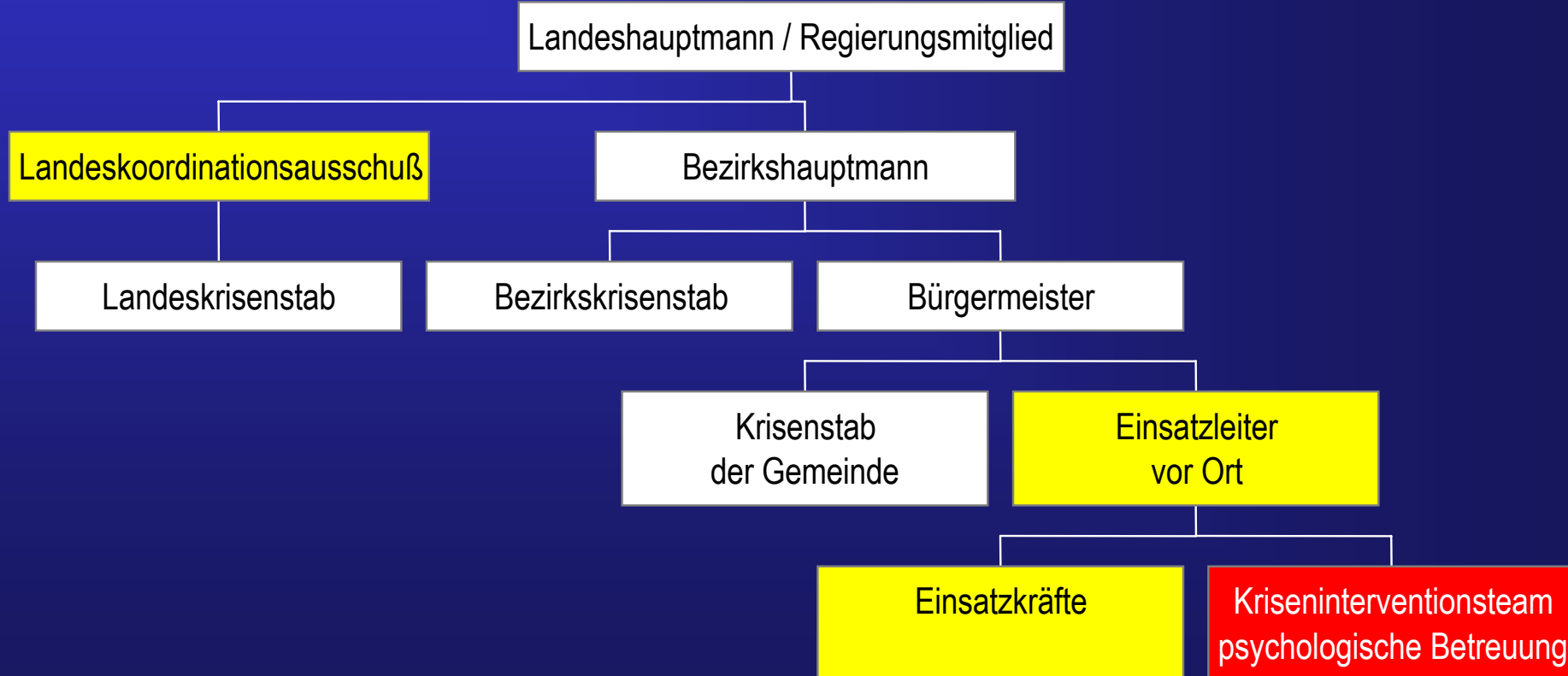


Einwohner: 560.000

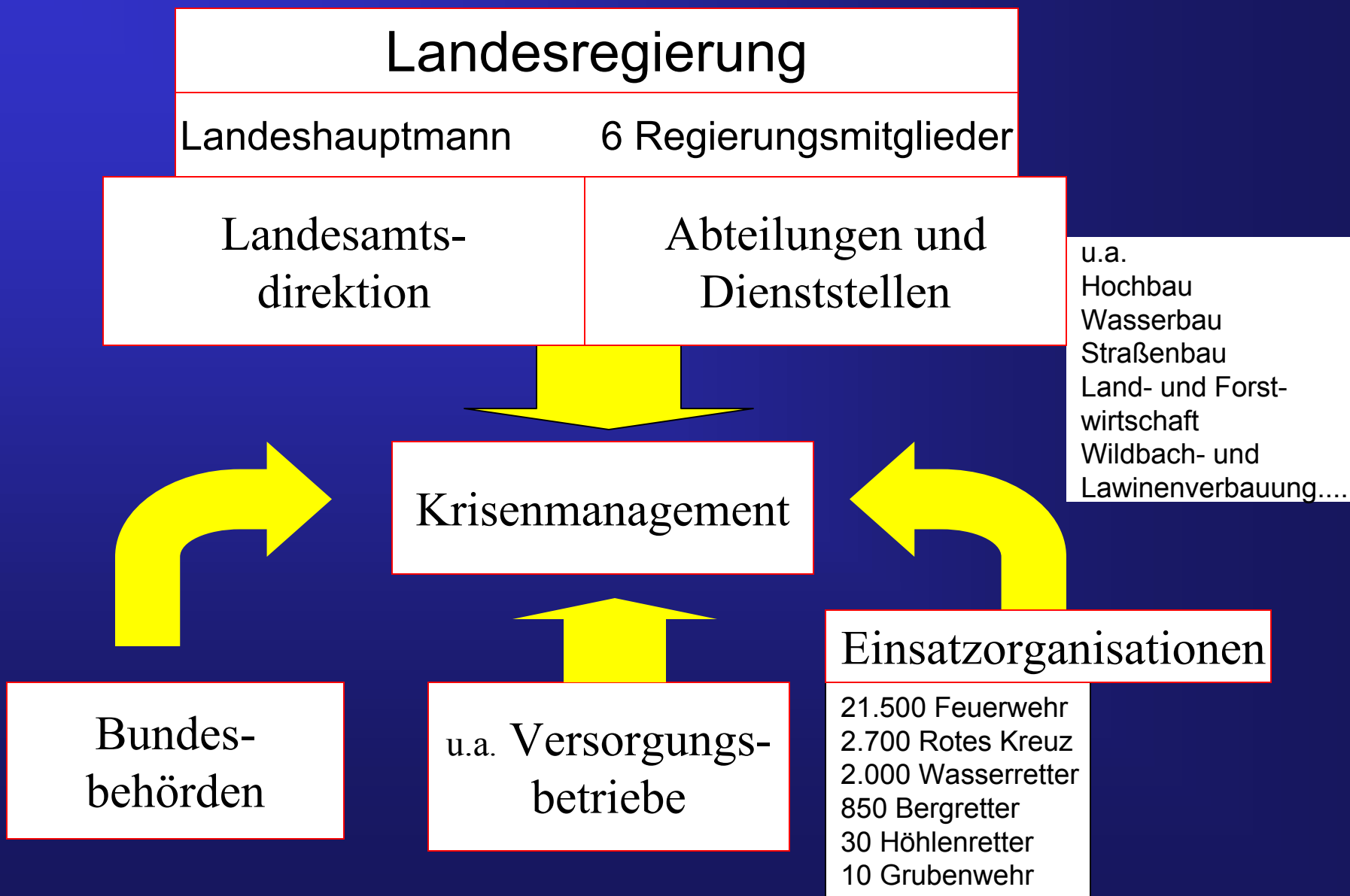
Bezirke: 8

Gemeinden: 132

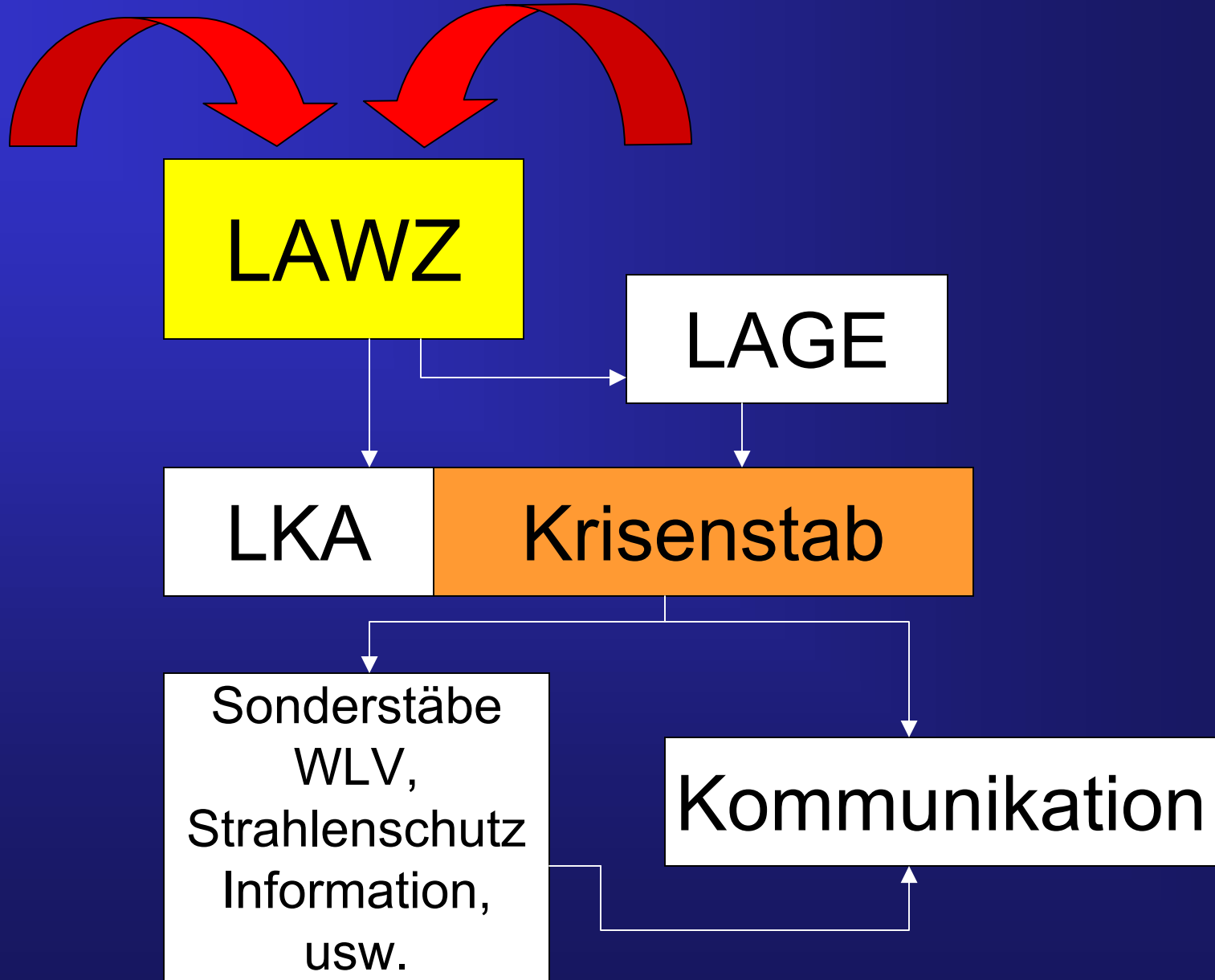
Krisenmanagement des Landes Kärnten



Landeskrisenmanagement Gesamtorganisation




Krisenmanagement - Organisation




Sicherheit - Land Kärnten - Microsoft Internet Explorer

Adresse <http://www.sicherheit.ktn.gv.at>





www.sicherheit.ktn.gv.at

- Aufgaben
- Auskünfte
- Krisenmanagement
- Ausbildung
- KatProgramm
- AKL-BD intern
- AKW Krsko
- Seveso II
- EinsatzOrg
- Zivilschutz Ktn
- Wasserwirtschaft
- Veterinärwesen
- Sanitätswesen
- Bezirke
- Zivildienst
- Nothilfswerk
- Lawinenwarndienst
- Ktn - Wetter
- Sonstige Infos










AKL-Schisicherheit zieht Bilanz

Informationsveranstaltungen in den Kärntner Schulen großer Erfolg


[» weiter lesen](#)



Schlangenbiß

Schlangenbiß und Sofortmaßnahmen


[» weiter lesen](#)



Unfallfreier Frühjahrsputz


Im Frühjahr häufen sich auffällig die Unfälle durch Stürze im Haushalt. Ein Zeichen, dass sich der oft totgesagte Frühjahrsputz scheinbar immer noch gefährlicher Beliebtheit erfreut. Damit der Wohnungsputz nicht im Krankenhaus endet, sollten ein paar Sicherheitstipps beachtet werden:


[» weiter lesen](#)



Sicherer Baumschnitt

In den heimischen Obstgärten herrscht jetzt wieder Hochbetrieb. Das Bäumeschneiden steht auf dem Programm des Gartenjahres und oft genug endet diese Arbeit direkt im Spitalbett. Morsche Äste, geflickte Sprossenleitern, mangelhaftes Schuhwerk und leichtfertiger Umgang mit Baumsägen und Scheren zählen dabei zu den häufigsten


BÜRGER- SMS


QUIZ


KALENDER


UMFRAGE



**Vielen Dank für die
Aufmerksamkeit ...**