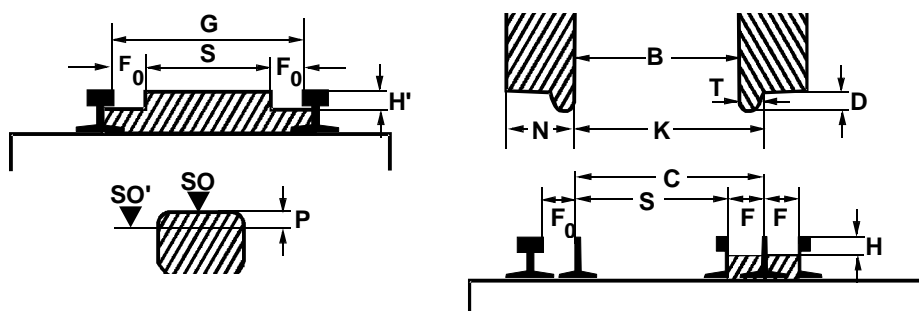


## 1. Zweck

Diese Norm enthält zum Teil von NEM 310 abweichende Maße für Radsatz und Gleis sowie Angaben über Mittelleiter und Stromabnahme entsprechend dem System MÄRKLIN H0.

Das System MÄRKLIN H0 beruht auf dem symmetrischen Mittelleiter- und Oberleitungsbetrieb (Speisesystem 0-4 bzw. 0-3 nach NEM 620).

## 2. Radsatz und Gleis

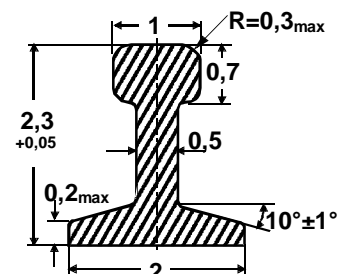


SO = Schienenoberkante  
SO' = Messebene für alle waag-  
rechten Maße dieser Norm

Maßtabelle für		Gleis				Radsatz		Rad				P
Spurweite G		C	S	F	H	K	B	N	T		D	
Nennwert	max	min	max	max	min	max	min	min	min	max	max	
16,5	16,7	15,0	13,6	1,7	1,3	15,0	14,0	3,0	0,9	1,0	1,35	0,25

Es gelten sinngemäß die Anmerkungen in NEM 310

Neben den in NEM 120 für die Nenngröße H0 empfohlenen Schienenprofilen wird beim Mittelleiterbetrieb auch ein 2,3 mm hohes Schienenprofil (Profil 23) mit den dargestellten Abmessungen verwendet.



## 3. Mittelleiter

Als Mittelleiter wird aus optischen Gründen in der Regel anstelle einer durchgehenden Schiene eine Punktkontaktreihe verwendet.

Abstand : Die Punktkontakte werden im allgemeinen im Schwellenabstand angebracht ; der doppelte Schwellenabstand (ca. 16 mm.) darf nicht überschritten werden.

Höhenlage: Zwischen 1,8 unter SO und 0,6 über SO.

Seitliche Abweichung :

- im Normalgleis : In der Regel +/- 0.

Einzelne Punktkontakte können bis ca. 2,2 mm außerhalb der Mitte liegen.

- in Weichen : Die seitliche Abweichung ist von der Weichengeometrie abhängig und im Einzelfall zu ermitteln.

## 4. Stromabnahme

Die Stromabnahme vom Mittelleiter erfolgt über Schleifschuhe mit folgenden Abmessungen :

Nutzbare Länge : - bei 1 Schleifer : Minimum 44,0  
Maximum 56,0  
- bei 2 Schleifern : je Schleifer 36,0

Breite : 5,0