

# Retalhuleu


Sus pobladores le llaman Corazón de la costa sur

**INFOGRAFÍA: ÁNGEL GARCÍA**  
**TEXTO: MIGUEL GONZÁLEZ**

La riqueza natural de este departamento se refleja en la producción agrícola, industrial y artesanal, así como en los recursos hídricos, arqueológicos y turísticos en sus nueve municipios. Este departamento fue fundado por decreto 194 del 16 de octubre de 1877.

El origen de su nombre parece provenir de las voces quichés retal (señal; hul (hoyo), y uleu (tierra), que podría traducirse como hoyo en la tierra o señal de la tierra.

**CHAMPERICO**  
El 10 de julio de 1871 fue habilitado el puerto de Champerico en este municipio, para facilitar las exportaciones de café, actividad que lo convirtió en una ciudad portuaria importante. Actualmente, sólo quedan vestigios que sirven a los pescadores artesanales para echar sus lanchas al mar. Sus atractivos turísticos son sus playas del Pacífico y sus manglares, que forman parte de un ecosistema declarado patrimonio natural mundial.

FICHA TÉCNICA	
	<b>Cabecera Retalhuleu departamental:</b>
<b>Extensión territorial:</b>	<b>1,856 km<sup>2</sup> aprox.</b>
<b>Población:</b>	<b>258,080 hab. (según INE, 2004)</b>
<b>Idiomas predominantes:</b>	<b>Español y k'iche'</b>
<b>Clima:</b>	<b>Cálido</b>



**Xetulul:** Parque recreativo donde destacan los juegos mecánicos.



**NUEVO SAN CARLOS**  
Se ubica a 196 kilómetros de la capital guatemalteca. La mayoría de sus habitantes se dedica al cultivo de café, maíz, frijol y arroz.

**SANTA CRUZ MULÚA**  
Su extensión territorial es de 128 kilómetros cuadrados. Aparte de su producción agrícola, destacan sus artesanías de madera, jarcia, cáñamo y manta. Las lagunas Mesa, El Tigre, y los ríos Samalá y el Niño son parte de sus atractivos naturales.

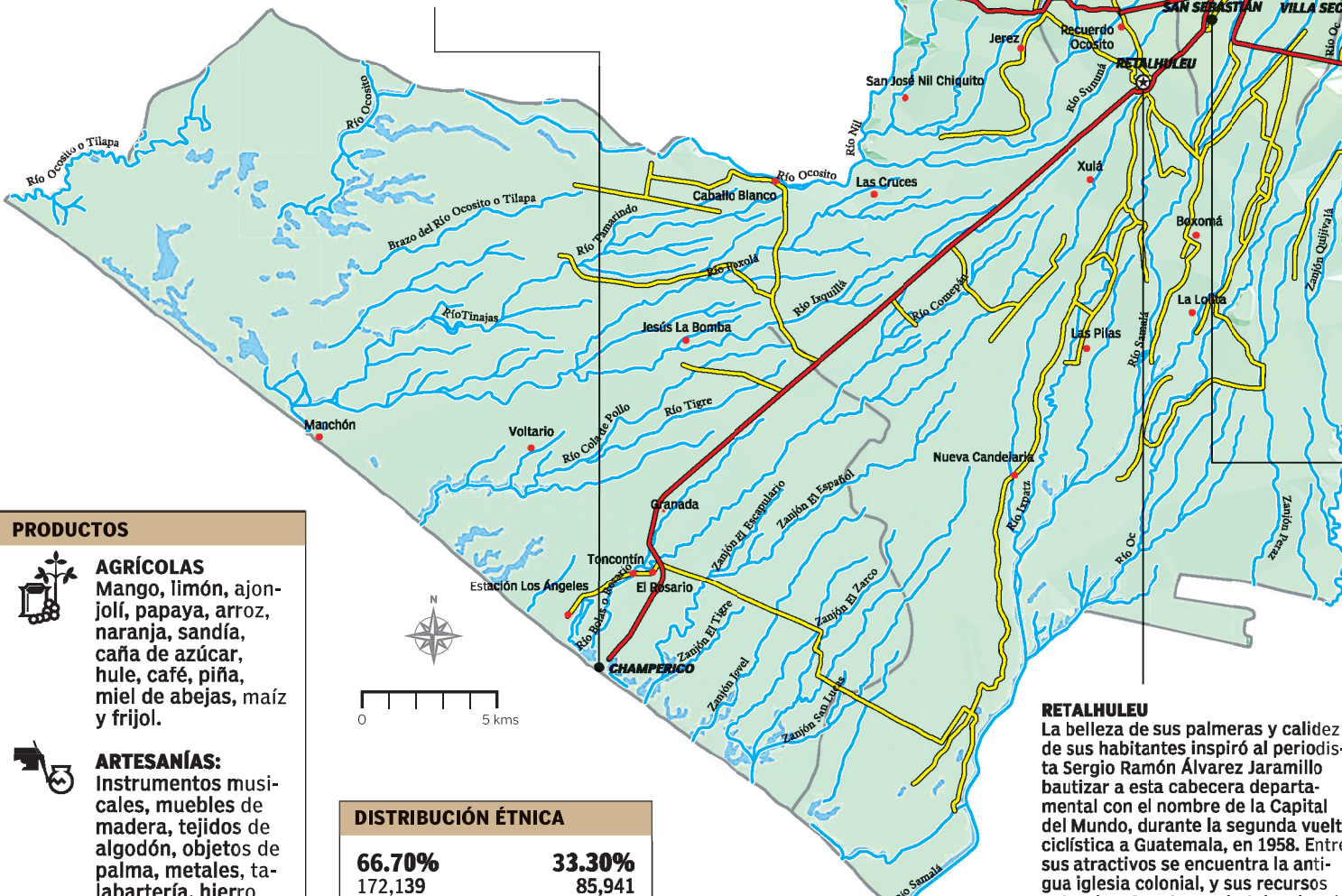
**SAN MARTÍN ZAPOTITLÁN**  
Cuenta con dos lugares turísticos muy visitados, construidos por el Instituto de Recreación de los Trabajadores de la Empresa Privada. Se trata del parque acuático Xocomil, balneario con diversidad de piscinas; y el parque temático Xetulul (que significa bajo los zapotes), sitio que posee réplicas arquitectónicas de algunas ciudades del país y de Europa.

**EL ASINTAL**  
El sitio arqueológico Abaj Takalik es la carta de presentación de este municipio, situado a 188 kilómetros de la capital. No se debe dejar de visitar la Cueva del Encanto, donde se han descubierto vestigios mayas del períodos Preclásico y Clásico.

**SAN FELIPE RETALHULEU**  
Es uno de los municipios más pequeños de ese departamento, con una extensión territorial de 32 kilómetros cuadrados. En la ciudad destaca su majestuoso templo católico, así como las ruinas de la Iglesia de San Luis. Su tradición se manifiesta en las danzas folclóricas "La Conquista" y "Los Mexicanos".

**SAN ANDRÉS VILLA SECA**  
Posee las playas de El Tulate, que son muy visitadas por los turistas, quienes continúan su experiencia por el estero donde habita fauna y flora local, así como aves migratorias. La agroindustria se refleja en los ingenios azucareros y procesadoras de aceites vegetales.

**SAN SEBASTIÁN**  
Es llamativo su centro arqueológico de San Sebastián. Su clima cálido lo convierte en un municipio muy fértil que produce café, piña, maíz, frijol, chile, pepitoria, sandía, yuca y camote.

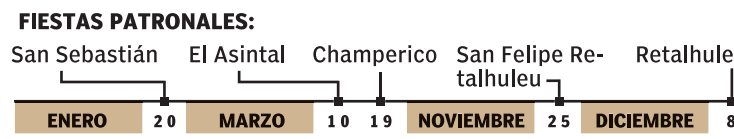
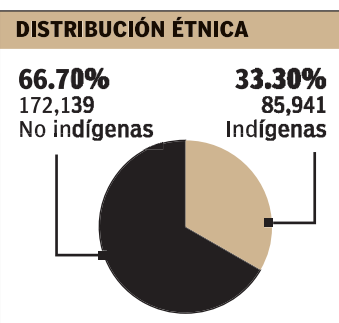


**PRODUCTOS**

**AGRICOLAS**  
Mango, limón, ajonjolí, papaya, arroz, naranja, sandía, caña de azúcar, hule, café, piña, miel de abejas, maíz y frijol.

**ARTESANÍAS:**  
Instrumentos musicales, muebles de madera, tejidos de algodón, objetos de palma, metales, tablartería, hierro forjado, escobas, pirotecnia, objetos de jarcia, cáñamo y manta.

**PECUARIOS:**  
Ganado vacuno y granjas avícolas.



**SIMBOLOGÍA**

- AFLUENTES**
- Principales ríos**
- CAMINOS**
- Asfaltado
- Transitable todo el año
- POBLADOS**
- Cabecera Departamental
- Municipios
- Comunidades
- Límites municipales

ESTE MAPA FUE PREPARADO Y ELABORADO POR EL INSTITUTO GEOGRÁFICO NACIONAL "INGENIERO ALFREDO OBIOLS GÓMEZ" CON LA BASE DIGITAL DEL PROYECTO SUNIL A ESCALA 1:250,000. CON INFORMACIÓN CARTOGRÁFICA DE LOS AÑOS 1950 Y 1960, MARZO 2004. LOS LÍMITES EN ESTE MAPA NO SON AUTORITATIVOS.