



SONEVA GILI

BY SIX SENSES

Intelligent luxury



Maldives

座落地点

这座“吉利岛”（Gili Island）座落在马尔代夫举世闻名休闲圣地“兰坎富士岛”私人岛屿隐蔽区域内，处在“北马累环状礁”1个美丽泻湖的细长珊瑚礁岛屿上，座标北纬4度17分，东经30度55分。

马尔代夫苏尼瓦吉利岛度假村与众不同之处，是首座全部建在水面之上的度假村，“北马累环状礁”是在印度洋上沿绵800公里的19座环状礁之一，其中的“兰坎富士岛”是构成马尔代夫共和国的1190座小岛之一。从马累机场仅15分钟的船程，就可来到“吉利岛度假村”。



Soneva Gili Aerial

设计理念

“兰坎富士岛”是马尔代夫最大的热带泻湖区，以极其蔚蓝天和清澈的海水为背景，此片海域能为游客留下最美好的印象，既有纯朴天然的结构别墅，椰风树影与清澈海水，水中鱼群畅游，如置身世外密境。

吉利岛别墅村设计独到，可体验与海水和珊瑚礁岛体贴接触的独特印象，各座别墅楼与直切入海中私人小码头，让游客在平静的休闲中揭示马累环礁奇特的大自然秘密。

水上度假村套间可谓本地区最为豪华的设计，同时提供高级酒店最齐全的服务设施。当然除了这些必备设施以外，更有许多环保理念的巧妙设计，以提高渡假休闲的最美妙享受，在水屋的一角有精巧的私人日光椅，基本上与水面平齐的奇特设计。在私人的渡假小区内享用晚餐，全方位眺望海景，实现您从小的梦想。所谓麻雀虽小五脏俱全，豪华的木屋内各类便利设施应有尽有，不论是私人冰橱、私人保险柜、音像娱乐设施、四声道 hi-fi 音响，全都镶嵌入精巧别致的手工小橱柜中，可随心所欲运用自如。

膳宿设施

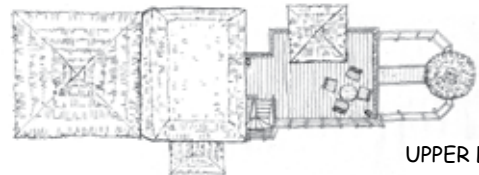
从小岛伸展出的三座小码头，可让您乘船到各间客房或套间，每座套间和屋内装饰设施均为最大限度迎合顾客舒适休闲需求与最好印象的设计组合。

苏尼瓦吉利村套间（面积 210 平方米）Soneva Gili Villa Suite (210 sq.m.)

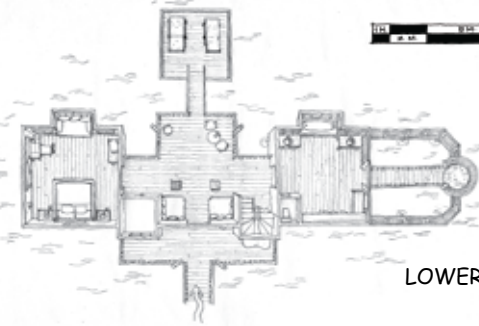
由29座海上消暑别墅组成，房内均设冷气空调和大号双人床，也有个别间设有一对单人床，以及可四面打开的海景起居室，内设日床和晚用餐区。



Villa Suite Lounge



UPPER LEVEL

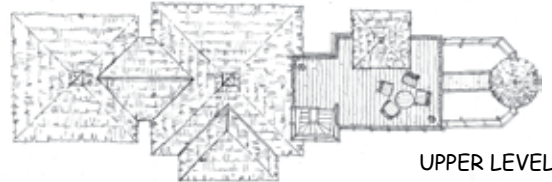


LOWER LEVEL

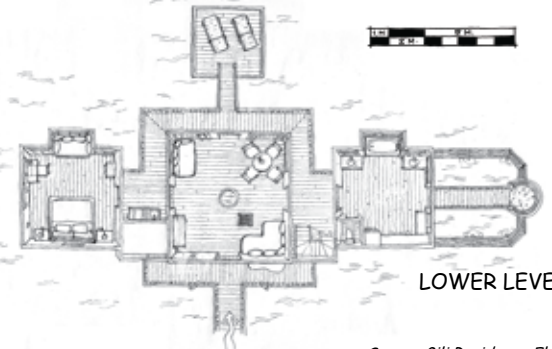
Soneva Gili Villa Suite Floor Plan

苏尼瓦吉利套间（面积 250 平方米）Soneva Gili Residence (250 sq.m.)

共有8座私人套间式客房，房内备有大号双人床，冷气空调房间，大型空调起居室，布置全套座椅、日床以及小型厨房。



UPPER LEVEL



LOWER LEVEL

Soneva Gili Residence Floor Plan

克鲁索套间（面积 250 平方米）Crusoe Residence (250 sq.m.)

7座独立于海中的超豪华私人别墅套间，套间内设计和陈设与苏尼瓦吉利套间相同，进出各座海上别墅的交通方式为私人小划舟，也有电动的小艇帮助载客到自己的私人码头。



Soneva Gili Crusoe Residence

海上庄园（总面积 1,400 平方米）Private Reserve (1,400 sq.m.)

这座终极的僻静渡假海上庄园，伸展开总面积达1,400平方米，分为5大组户部分，包括2间主客房，以及齐全的居家渡假设施，拥有一座私人SPA按摩区、蒸气浴室、三温暖村、健身房以及错落有致的观海景区。



Private Reserve

客房服务设施

- 所有别墅房间均配备房顶日光浴躺椅、室内日床、两座晚餐阳台、以及一座水上阳台，上面设日光浴躺椅。
- 所有别墅房间均设天花板电风扇、冷气空调、小酒吧、私人煮咖啡器、私人物品保险柜、吹风机以及标准的五星级酒店服务设施。
- 所有别墅村内套间均设有 CD Hifi 立体声音响设备以及卫星电视、DVD/CD播放器。
- 所有别墅均设有开放的花园式浴室，以及分开的玻璃房喷淋浴室，以及设有浴缸。
- 所有房间均供应有自行车使用。

餐饮服务

在苏尼瓦吉利岛度假村，最令我们自豪的不仅仅是餐饮的品质和服务上乘，还包括在此用晚餐，本身就是一种特别的愉快享受。开放式的用餐环境，既浪漫又有私人空间感，海面上月光下，在私人别墅的圆桌上享受富有情调的晚餐。或者早上起来，在您的起居室内享用早餐，或者在“全水酒吧”享用午餐，环境印象与餐饮品味同样重要。

苏尼瓦吉利岛度假村与苏尼瓦富士度假村有者同等的餐饮高标准，因此不愧为世界最安逸的酒店美称。从最好的葡萄酒到优秀的麦芽酒陈酿，应有尽有，这正是实现本酒店顾客独到口碑之处。



Dinner on the sun deck

顾客服务和设施

- 酒店前餐厅设有“棕榈树下沙滩用餐区”，提供美食家等级的 a la carte 随心点选菜谱，以及每日换新的菜单。
- 设有专业常驻酒侍，以及来自全球各主要葡萄酒产地的300多种优质葡萄酒。
- 水上酒吧和餐厅，最适合悠闲轻松日落鸡尾酒晚点，或者生猛海鲜鸡尾酒小厨，主要提供简易或新鲜的烧烤类餐点。
- 别墅内晚餐菜单，专为顾客设计的美味小碟餐点。
- 别墅内私人用餐享受有多项选择，包括美食家品味等级的BBQ 烧烤食品也能提供服务。
- 芳草园和蔬菜园养生午餐和晚餐。
- 更为隐居的用餐体验，包括：- 独树岛、沙哈拉沙滩，以及树上小屋用餐平台。
- 每周举行品酒晚会和葡萄酒晚会，与葡萄酒酿酒师或者名流级厨师共品葡萄酒精妙之处。
- 洗衣及服装侍者服务
- 小岛手工艺品专卖店和 Sifani 珠宝店
- 婴幼儿保姆和代为照管小孩服务
- 秘书服务
- 各类主要通用信用卡付费均可接受 本酒店的室内装修，依照专家建

议，充分展现亲近大自然的环保创意，例如运用木结构支撑主架构，充分运用天然材质和传统布料装饰，同时仍然能提供所有现代生活必需的设施，使渡假休闲最大限度的舒适，实现最高的豪华渡假体验。在本苏尼瓦吉利岛度假村，我们对环境保护最为关注，以最大限度的爱心，以及保持生态平衡为原则，确保这座小岛永续发展。



Six Senses Spa

消遣娱乐设施

- 潜水中心，配备齐全的设备和服 务能力。
- 拥有“Ever Soneva so Scuba Doo”马尔代夫最豪华的潜水观光游艇。
- 专业的 PADI 认证国际潜水教练员，提供齐全的潜水练习课程，以及私人教导潜水技能服务。
- 闻名的潜水观光海域，包括一处距离本别墅仅10分钟的潜水观光区，以及世界著名的“曼达潜水点”（Manta Point）
- 深海垂钓（环保不宜推荐，但也能满足顾客需求。）
- “第六感觉水上SPA”按摩水疗服务，拥有齐全的按摩水疗师、精油按摩理疗师，常驻的生命医学养生顾问医师，以及瑜伽功教练。
- 全面的 SPA 水疗和美容理疗服务
- 蒸气浴室、冷凝室以及三温暖室。
- 浮潜、快艇和滑浪板上娱乐设施。
- 在附近小岛土著村落文化观光以及马累市观光之旅。
- 图书室、茵特网上网设备和会议室设备。



Sunset cruise

其他娱乐设施，不再另收费用。

- 水上运动设施，包括小划艇、皮划艇式划艇、尾波水橇、滑板风帆和滑浪板。
- 在附近小岛土著村落文化观光以及马累市观光之旅。
- 在隐密沙滩小岛上露营观光。
- 滑板风帆和 Hobiecat 型帆船
- 自划艇、网球场、沙滩排球。
- 羽毛球、乒乓球、法国式滚球和慢跑健身区。
- 棋类游戏，象棋、益智棋盘游戏等等。
- VIDEO和CD 音像服务设备、图书馆和相关的顾客服务设备。



SONEVA

BY SIX SENSES

Intelligent Luxurysm

Sales Offices

Australia

Tel : +61 (0) 414 257 749
Fax : +61 (0) 2 9340 8066
E-mail : kristen@sixsenses.com

France

Tel : +33 1 53 89 88 88
Fax : +33 1 53 89 88 99
E-mail : info@glahotels.com

Germany

Tel : +49 (0) 6102 799 6810
Fax : +49 (0) 6102 799 6820
E-mail : Six.Senses@Asian-Oriental.de

India

Tel : +91 11 26236525
Fax : +91 11 41553034
E-mail : sales-delhi@sixsenses.com

Italy

Tel : +39 031 263047
Fax : +39 031 262085
E-mail : sixsenses@clubsn.com

Japan

Tel : +81 3 5771 4045
Fax : +81 3 5771 4046
E-mail : japan@sixsenses.com

Nordic Region

Tel : +46 (0) 732 521 871
Fax : +46 (0) 8 612 53 77
E-mail : sixsenses-nordic@adsum.ws

Russia

Tel : +7 926 844 2839
Fax : +7 495 694 0609
E-mail : sales-russia@sixsenses.com

Spain

Tel : +34 91 639 8504
Fax : +34 91 639 8506
E-mail : sixsenses-es@adsum.ws

Thailand

Tel : +66 (0) 2631 9777
Fax : +66 (0) 2653 1933
E-mail : mail@sixsenses.com

UAE

Tel : +97 14 227 9586
Fax : +97 14 221 6579
E-mail : admin@ckglobalmarketing.ae

U.K.

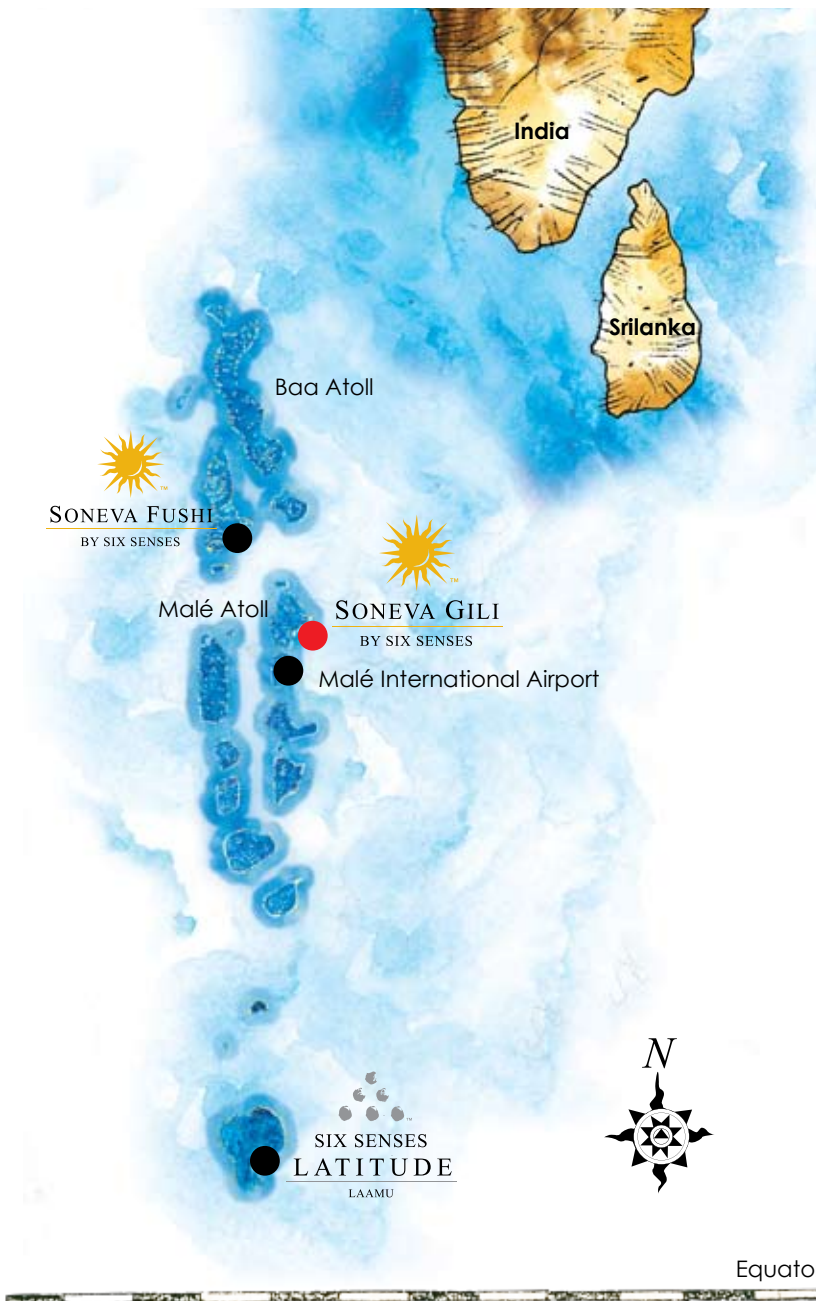
Tel : +44 (0) 208 780 3519
Fax : +44 (0) 208 780 3479
E-mail : sales-uk@sixsenses.com

USA

Tel : +1 949 487 0522
Fax : +1 949 606 8981
E-mail : joann@kurtzahlers.com

Six Senses Toll-free Reservations:

South China : 10800 265 2524
Hong Kong : 800 930 3308
USA : 1800 591 7480



GDS ACCESS CODES:

Amadeus
Galileo

GRMLESGR
GR39968

Sabre
Worldspan

GR61151
GRMLES6



SONEVA GILI

BY SIX SENSES

Mailing address:

Lankanfushi Island,
North Male' Atoll,
Republic of Maldives
Tel: +960 664 0304
Fax: +960 664 0305

E-mail: reservations-gili@sixsenses.com

www.sixsenses.com