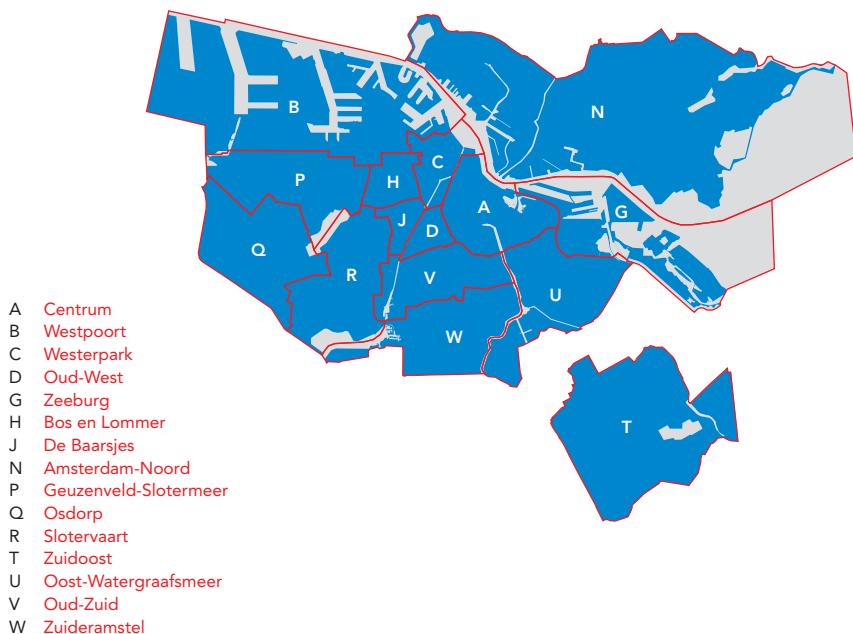


1 KERNCIJFERS

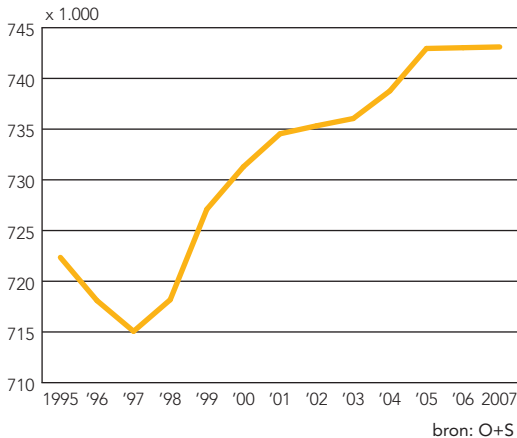
- 1.1 Kerncijfers Amsterdam
- 1.2 Kerncijfers stadsdelen
- 1.3 Kerncijfers buurtcombinaties
- 1.4 Kerncijfers ouderen
- 1.5 Kerncijfers jongeren



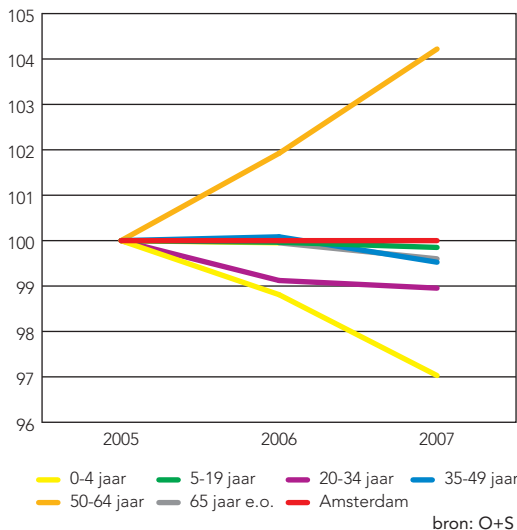
Kerncijfers

Bevolkingsomvang verandert nauwelijks
Begin 2007 wonen er 743.104 personen in Amsterdam. Hiermee ligt het aantal Amsterdammers voor het derde jaar op rij rond de 743.000. In 2005 lijkt er abrupt een einde te zijn gekomen aan de groei van

Bevolking van Amsterdam, 1 januari 1995-2007



Omvang leeftijdsgroepen in Amsterdam, 1 januari 2005-2007 (indexcijfers; 2005=100)



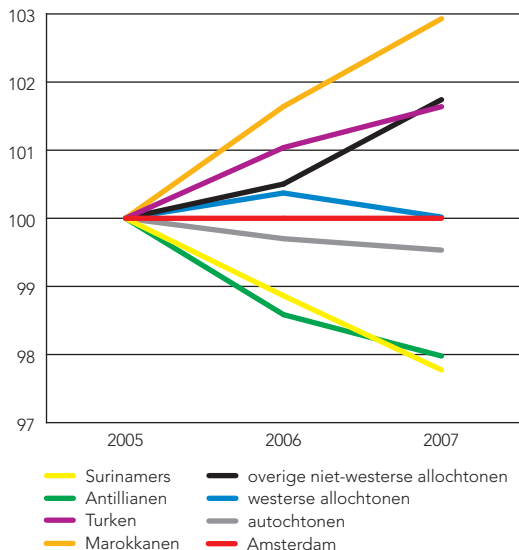
het aantal inwoners van de stad. De belangrijkste oorzaak hiervan is de sterke toename van het aantal emigraties. In 2006 verhuisden er 22.869 Amsterdammers naar het buitenland, terwijl het tussen 1997 en 2003 steeds om 11.000 tot 14.000 personen per jaar ging. Door het vertrek van deze Amsterdammers ontstaat er weer ruimte voor nieuwe inwoners van buiten de stad. In 2006 verhuisden er 48.227 personen naar Amsterdam. Dit zijn er ruim 3.800 (9%) meer dan het jaar daarvoor. Desondanks zijn er nog steeds meer mensen die uit Amsterdam vertrekken dan mensen die hier komen wonen. Dit zogenaamde vertrekoverschot bestaat in 2006 uit 4.259 personen. Net als het jaar daarvoor is het vertrekoverschot in 2006 ongeveer even groot als het geboorteoverschot (2006: 4.444 personen), waardoor het totaal aantal Amsterdammers min of meer hetzelfde blijft. Bij de bovengenoemde migratiecijfers moet rekening worden gehouden met het feit dat de mutaties deels het gevolg kunnen zijn van opschoning van het bevolkingsregister.

Veranderingen in bevolkingsamenstelling

Wanneer gekeken wordt naar de leeftijdsverdeling van de Amsterdammers blijkt dat het aantal kinderen tot 4 jaar de afgelopen twee jaar met 3% is afgenomen. Dit komt doordat steeds meer gezinnen met kleine kinderen Amsterdam verlaten. Het aantal jongeren tussen 18 en 30 jaar dat zich in Amsterdam vestigt neemt de laatste jaren juist weer toe. Desondanks neemt de leeftijdscategorie 20 tot 35 jaar in omvang af, omdat het aantal 30 tot 35-jarigen veel kleiner is dan een paar jaar geleden. Dit is het gevolg van het teruglopende aantal geboorten in de jaren zeventig na de introductie van de pil. Een leeftijdscategorie die snel in omvang toeneemt zijn de 50 tot 65-jarigen. Sinds 2005 nam hun aantal met 4% toe tot ruim 123.000 personen. Het gaat hier om de babyboomers die vlak na de Tweede Wereldoorlog zijn geboren. De stad vergrijst echter nog niet: het aantal 65-plussers neemt zelfs al jaren langzaam af. Mede hierdoor zal de potentiële beroepsbevolking, oftewel het aantal personen tussen 15 en 65 jaar, de komende jaren blijven toenemen. Begin 2007 gaat het om 541.672 personen en volgens de prognoses zullen dit er over vijf jaar 558.000 zijn.

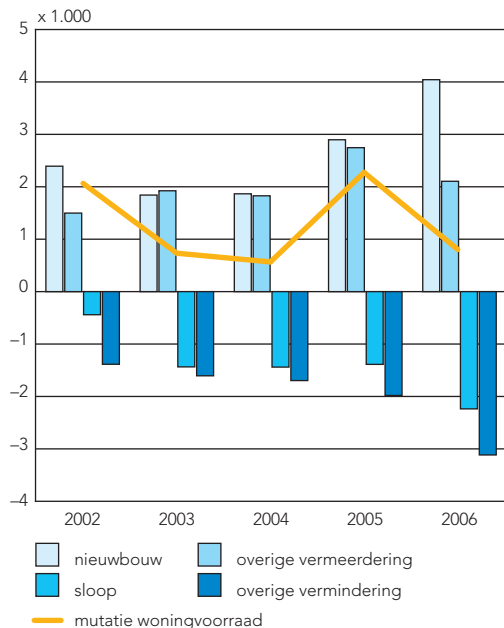
Begin 2007 is 51,4% van de Amsterdamse bevolking autochtoon (ruim 382.000 personen). De grootste allochtone herkomstgroepen

Omvang herkomstgroepen in Amsterdam, 1 januari 2005-2007 (indexcijfers; 2005=100)



bron: O+S

Mutaties Amsterdamse woningvoorraad, 2002-2006



bron: O+S

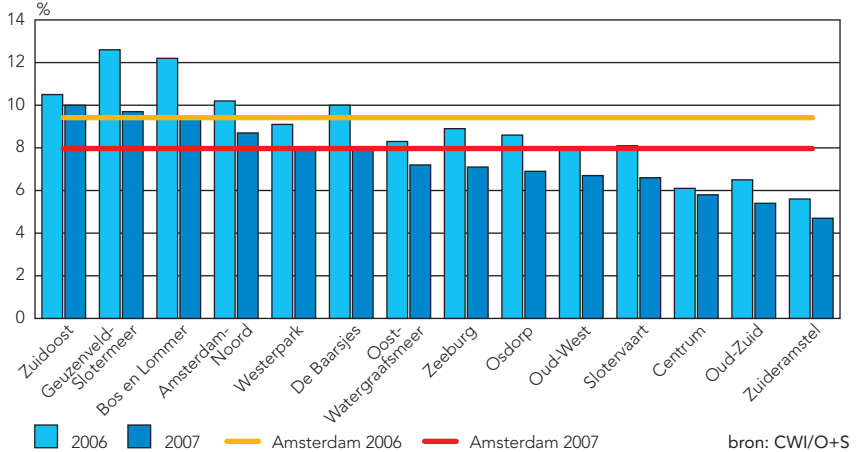
bestaan alle drie uit grofweg 70.000 personen. Het gaat om overige niet-westerse allochtonen (9,6% van alle Amsterdammers), Surinamers (9,3%) en Marokkanen (8,9%). De trend van een afnemend aantal autochtonen, Surinamers en Antilliaanen in Amsterdam en een toename van het aantal Marokkanen, Turken en overige niet-westerse allochtonen heeft in 2006 verder doorgezet. Het aantal westerse allochtonen bleef ten opzichte van 2005 ongeveer gelijk.

De samenstelling van de Amsterdamse huishoudens verandert erg langzaam. Toch vallen een paar ontwikkelingen op. Het aantal Amsterdammers dat alleen woont blijft stijgen. In 2006 nam hun aantal met 0,1% toe tot 222.273 personen en gezamenlijk maken zij ruim de helft van de Amsterdamse huishoudens uit (55%). Verder neemt sinds 2005 het aantal eenoudergezinnen in de stad niet verder toe en laat zelfs een kleine daling zien. Terwijl begin 2005 9,6% van de Amsterdamse huishoudens een eenoudergezin is, gaat het in 2007 om 9,5%. De groei van het aantal gezinnen met kinderen en twee volwassenen heeft ook verder doorgezet. Het gaat inmiddels om 15,2% van de huishoudens, begin 2005 was dit nog 15,1%. Het aantal stellen zonder kinderen schommelt de laatste jaren rond de 80.000 (19,6% van alle huishoudens). De verschillende huishoudentypen zijn niet gelijkmatig over de stad verdeeld. Zo wonen in Zuidoost, Amsterdam-Noord en Nieuw West relatief veel gezinnen met kinderen (>30%) en worden alleenstaanden het meest aangetroffen in Centrum, Westerpark en Oud-West (>63%).

Sloop en nieuwbouw nemen toe

In Amsterdam staan begin 2007 379.302 woningen. Dit zijn er een kleine 800 (0,2%) meer dan het jaar daarvoor. Hoewel het aantal opgeleverde nieuwbouw- en renovatiewoningen sinds 2005 toeneemt, blijft de totale verandering van de woningvoorraad klein, omdat ook het aantal gesloopte en door renovatie tijdelijk onbruikbare woningen toeneemt. In 2006 kwamen er ruim 4.000 nieuwbouwwoningen bij in Amsterdam. Daarnaast werden bijna 1.800 gerenoveerde woningen weer aan de woningvoorraad toegevoegd en kwamen er zo'n 300 woningen bij door bijvoorbeeld functiewijzigingen. In totaal was de vermeerdering van de woningvoorraad met 6.148 woningen net iets groter dan het aantal woningen dat aan de woningvoorraad werd onttrokken (5.353). In 2006 werden 2.237 woningen gesloopt en zijn 2.722 woningen tijdelijk aan de woningvoorraad onttrokken voor renovatie.

Niet-werkende werkzoekenden per stadsdeel, 1 januari 2006-2007 (procenten)



Van veel woningen veranderde in 2006 de eigendomsverhouding: het aantal huurwoningen nam met bijna 12.500 af en er kwamen ruim 13.000 koopwoningen bij. Dit komt hoofdzakelijk door de verkoop van (sociale) huurwoningen. Daarnaast gaat het bij nieuwbouwwoningen relatief vaak om koopwoningen (2006: 40%). Het aantal koopwoningen is hierdoor de laatste jaren sterk toegenomen. Begin 2007 is bijna een kwart (24,5%) van de Amsterdamse woningen een koopwoning. Het jaar daarvoor was dit nog 21% en begin 1997 12%.

Werkloosheid daalt verder

Het aantal banen in Amsterdam nam in 2006 met 2,1% toe tot 423.241. Door het aantrekken van de arbeidsmarkt daalde de werkloosheid van 8,7% tot 7,4%. In Geuzenveld-Slotermeer en Bos en Lommer, de twee stadsdelen waar begin 2006 de werkloosheid het hoogst was, nam de werkloosheid het sterkst af met respectievelijk 2,9% en 2,8%. De afstand tot de overige stadsdelen is hierdoor kleiner geworden. In Zuidoost daalde de werkloosheid slechts 0,5%. Het stadsdeel heeft hierdoor begin 2007 de hoogste werkloosheid van de stad (10%). In Zuideramstel is de werkloosheid het laagst (4,7%).

Begin 2007 staan er 39.923 Amsterdammers tussen 15 en 65 jaar (7,4%) ingeschreven bij het Centrum voor Werk en Inkomen als niet-werkende werkzoekende. Hiermee ligt het aantal werklozen voor het eerst sinds 1992 weer onder de 40.000. Bijna de helft van hen (45%) is 45 jaar of ouder. Bij deze leeftijdsgroep liep in 2006 het aantal werklozen met 600 (3%) het minst terug.

De 24 tot 35-jarige werklozen profiteerden het sterkst van het aantrekken van de arbeidsmarkt: hun aantal nam met 2.800 (28%) af tot 7.172 personen.

Minder uitkeringen

Begin 2007 ontvangen ruim 96.000 Amsterdammers (13%) een uitkering van de Dienst Werk en Inkomen of het UWV. Het jaar daarvoor waren dit er nog 104.000 (14%). De meest voorkomende uitkering is de bijstandsuitkering. Ruim 35.000 Amsterdammers tot 65 jaar maken gebruik van deze regeling. Dit aantal laat al enkele jaren een daling zien. In 2006 nam het aantal bijstandsgerechtigden tot 65 jaar 3,7% af. Onder 65-plussers neemt het aantal bijstandsgerechtigden echter al jaren toe. In 2006 ging het om een toename van 7,3% tot ruim 5.400 personen. Dit komt neer op 6,5% van alle 65-plussers. Het gaat hierbij om ouderen die niet hun hele leven in Nederland hebben gewoond en daardoor geen recht hebben op een volledige AOW-uitkering. In Zuidoost komt dit twee keer zo vaak voor als in de rest van de stad en heeft 15,2% van de ouderen recht op een aanvullende bijstandsuitkering.

Een veel voorkomende reden om in aanmerking te komen voor een uitkering is arbeidsongeschiktheid: bijna 34.000 Amsterdammers zitten in de WAO. Dit aantal daalt sinds 2002, toen het nog om 45.000 personen ging.

Onder invloed van de aantrekkende arbeidsmarkt is het aantal WW-uitkeringen in Amsterdam gedaald van 18.595 in 2005 tot 13.086 in 2007. Dit is een afname van 30%.

	Inhoud	blz
1.1	Kerncijfers Amsterdam	20
	<u>tabellen</u>	
1.1.1	Standgegevens	20
1.1.2	Jaarcijfers	23
1.1.3	Inkomensgegevens	24
1.1.4	Index gestandaardiseerd inkomen huishoudens naar stadsdelen	24
1.2	Kerncijfers stadsdelen	25
	<u>tabellen</u>	
1.2.1	Standgegevens	25
1.2.2	Jaarcijfers bevolking	29
1.3	Kerncijfers buurtcombinaties	30
	<u>tabellen</u>	
1.3.1	Standgegevens	30
1.3.2	Jaarcijfers bevolking	36
1.4	Kerncijfers ouderen	38
	<u>tabellen</u>	
1.4.1	Ouderen	38
1.5	Kerncijfers jongeren	41
	<u>tabellen</u>	
1.5.1	Jongeren	41

1.1 Kerncijfers Amsterdam

1.1.1 Standgegevens, 1 januari 2003-2007

	2003	2004	2005	2006	2007
totale oppervlakte (ha)	21907	21907	21907	21939	21939
oppervlakte land (ha)	16638	16657	16632	16663	16672
bevolkingsdichtheid (inwoners/km ² land)	4424	4435	4467	4459	4457
woningdichtheid (woningen/km ² land)	2254	2255	2262	2272	2275
bevolking naar leeftijdsgroepen					
0- 4 jaar	46376	46648	46823	46266	45432
5-19 jaar	108381	109501	110212	110173	110047
20-34 jaar	198720	196608	195663	193945	193616
35-49 jaar	184323	186383	188180	188339	187286
50-64 jaar	112950	115395	118148	120420	123134
65 jaar e.o.	85295	84228	83925	83884	83589
totaal	736045	738763	742951	743027	743104
mannen	363087	364274	366345	366114	365872
vrouwen	372958	374489	376606	376913	377232
potentiële beroepsbevolking (bevolking 15-64 jaar)	531363	534807	539229	540452	541672
bevolking naar nationaliteiten					
Nederlanders	648928	649930	651859	653776	655790
niet-Nederlanders	87117	88833	91092	89251	87314
w.o. Marokkanen	21446	21024	20559	19447	18104
Turken	10645	10739	10752	10569	10295
Britten	6963	7074	7145	6920	6675
Duitsers	4171	4402	4662	4690	4741
Amerikanen	3509	3559	3723	3740	3684
bevolking naar herkomstgroepering					
Surinamers	71471	70717	70446	69645	68878
Antillianen	11705	11503	11523	11360	11290
Turken	36594	37333	37943	38337	38565
Marokkanen	60767	62691	64370	65426	66256
overige niet-westerse allochtonen	65791	68159	70049	70401	71269
totaal niet-westerse allochtonen	246328	250403	254331	255169	256258
westerse allochtonen	101121	102671	104723	105112	104742
autochtonen	388596	385689	383897	382746	382104
totaal	736045	738763	742951	743027	743104
bevolking naar generatie					
eerste generatie allochtonen	207044	209205	211619	209914	207869
tweede generatie allochtonen	140405	143869	147435	150367	153131
autochtonen	388596	385689	383897	382746	382104
huishoudens naar huishoudenstypen					
alleenstaand	218423	220392	221433	221956	222273
samenwonend zonder kinderen	80544	80148	80021	79910	79945
samenwonend met kinderen	60192	60595	61511	61747	61992
eenoudergezin	38743	39093	39073	38738	38498
overig	4218	4279	4288	4369	4349
totaal	402120	404507	406326	406720	407057

1.1.1 Standgegevens, 1 januari 2003-2007 (vervolg)

	2003	2004	2005	2006	2007
woningvoorraad naar aantal kamers					
1 en 2 kamers	116114	116234	115617	115225	113153
3 kamers	130151	129957	130416	132350	134601
4 kamers	93320	93705	93885	94282	95024
5 en meer kamers (+ onbekend)	35367	35780	36315	36650	36524
totaal	374952	375676	376233	378507	379302
gemiddelde woningbezetting	1,96	1,97	1,97	1,96	1,96
woningvoorraad naar eigendom					
eigenaar/bewoner	64492	73980	76923	79824	93074
sociale verhuur	203900	200653	199801	196071	191215
particuliere verhuur	106560	101043	99509	102612	95013
totaal	374952	375676	376233	378507	379302
woningvoorraad naar bouwperiode					
voor 1919	88904	88928	87891	86281	84987
1919-1930	59353	59408	59186	59014	58828
1931-1945	34247	34190	34111	34058	33990
1946-1960	40924	40830	40336	40138	39215
1961-1970	34708	33364	33182	33197	32296
1971-1980	26859	26846	26232	25357	23466
1981-1990	47641	47804	47799	47862	47867
1991-2000	38019	38025	38082	38188	38175
2001-2006	4297	6281	9414	14412	20478
totaal	374952	375676	376233	378507	379302
hoofdbewoners naar bewoningstypen					
echtpaar met kinderen	39486	39273	39522	39329	39498
eenoudergezin	32791	32994	32810	32810	32632
echtpaar zonder kinderen	38605	37965	37311	36765	36230
2 alleenstaanden	43228	43092	43299	43595	44392
1 alleenstaande + eenoudergezin	13970	14567	15294	15774	16275
alleenwonende	170527	170290	171030	173045	175158
3+ alleenstaanden	8721	9156	9484	9650	9613
overig	14357	14486	14533	14075	13458
totaal	361685	361823	363283	365043	367256
werkzame geneeskundigen					
specialisten	1761	1850	1882	1918	2076
huisartsen	406	400	376	369	387
verpleeghuisartsen	63	58	56	53	52
tandartsen	513	470	493	554	567
apotheken	82	81	81	83	85
uitkeringen Dienst Werk en Inkomen					
ABW/WWB - tot 65 jaar	38677	38992	38172	36899	35520
ABW/WWB - 65 jaar e.o.	4149	4372	4657	5041	5410
IOAW + IOAZ	684	635	601	549	381
WIK/Wwik	1039	756	662	619	449

bron: GVI/DBA/GAN/1ste Lijn Amsterdam/ANT/KNGF/Amsterdam.nl/DWI/O+S

1.1.1 Standgegevens, 1 januari 2003-2007 (slot)

	2003	2004	2005	2006	2007
uitkeringen UWV					
WIA					948
WAO	44736	42903	41564	37604	33896
WAZ	1595	1635	1661	1568	1379
Wajong	4902	4957	5111	5131	5357
WW	11537	17008	18595	16597	13086
werkgelegenheid					
vestigingen met werkzame personen	59021	57652	58227	59784	59837
werkzame personen	413933	410264	410338	414386	423241
niet-werkende werkzoekenden (NWW)	44088	51648	51500	46832	39923
mannen	22520	26771	26056	23211	19836
vrouwen	21568	24877	25444	23621	20087
t/m 24 jaar	3666	4805	4138	3374	2703
25-34 jaar	11363	13396	12321	9973	7172
35-44 jaar	13345	15498	15907	14761	11932
45 jaar e.o.	15305	17533	19085	18674	18077
onbekend	409	416	49	50	39
werkloosheid ¹⁾	8,3	9,7	9,6	8,7	7,4
werkloosheid niet-westerse allochtonen ¹⁾	.	.	.	14,0	11,9

	schooljaar				
	2002/'03	2003/'04	2004/'05	2005/'06	2006/'07
scholen/opleidingen					
basisonderwijs	204	205	203	207	209
speciaal onderwijs	42	41	54	53	52
praktijkonderwijs	4	4	4	5	5
voortgezet onderwijs (AVO, LWOO, VMBO, HAVO en VWO)	30	30	30	31	31
BOL/BBL (+ MBO)	3	3	3	3	3
hoger beroepsonderwijs (HBO)	5	5	5	5	5
universiteit (WO)	2	2	2	2	2
totaal	290	290	301	306	307
leerlingen/studenten					
basisonderwijs	56938	56568	56298	56238	56437
speciaal onderwijs	5370	5556	5394	5351	5276
praktijkonderwijs	1077	1428	1348	1615	1640
voortgezet onderwijs (AVO, LWOO, VMBO, HAVO en VWO)	33670	34023	34204	33820	33377
BOL (+ MBO)	16501	20246	21789	22905	23296
BBL	6570	7917	6721	6424	6225
hoger beroepsonderwijs (HBO)	23210	24912	27142	29964	32884
universiteit (WO)	37973	39121	40895	42825	44229
totaal	181309	189771	193791	199142	203364

¹⁾ Niet-werkende werkzoekenden (NWW) als % van de (niet-westerse allochtone) bevolking van 15-64 jaar.

bron: UWV/CWI/CFI/CBS/Univ./O+S

1.1.2 Jaarcijfers, 2002-2006

	2002	2003	2004	2005	2006
loop van de bevolking					
geboorte	10432	10611	10596	10567	10191
sterfte	6551	6563	5900	5955	5747
geboorteoverschot	3881	4048	4696	4612	4444
vestiging	40207	41049	43287	44378	48227
w.v. binnenland	24079	26055	27514	29875	31400
w.v. buitenland	16128	14994	15773	14503	16827
vertrek	43167	42718	43941	48673	52486
w.v. binnenland	30030	28913	29045	30320	29617
w.v. buitenland	13137	13805	14896	18353	22869
vestigingsoverschot	- 2960	- 1669	- 654	- 4295	- 4259
bevolkingsgroei	+ 717	+ 2718	+ 4188	+ 76	+ 77
verhuizingen (interne migratie)	69267	68547	71147	75376	78515
huwelijken	3460	3211	3257	3021	3085
partnerschappen	318	388	431	505	495
echtscheidingen	1370	1340	1315	1299	1214
ontbonden partnerschappen	194	229	237	219	184
naturalisaties	4668	3290	4230	2935	3085
vermeerdering woningvoorraad	3891	3766	3694	5643	6148
w.o. nieuwbouw	2393	1842	1866	2897	4043
vermindering woningvoorraad	1827	3042	3137	3369	5353
w.o. sloop	441	1436	1440	1388	2237
drugsdoden	125	149	89	113	79
verkeersslachtoffers: dodelijk	24	15	15	19	20
verkeersslachtoffers: gewond ziekenhuis	222	229	142	237	285
Amsterdam Airport Schiphol					
aangekomen passagiers (x 1.000)	20242	19850	21139	21927	22907
vertrokken passagiers (x 1.000)	20346	19959	21286	22150	23080
vliegtuigbewegingen	417120	408300	418613	420736	440153
aangekomen zeeschepen	4962	4808	5026	5115	5742
geloste goederen (x 1.000 ton)	37856	33034	38228	38463	42183
geladen goederen (x 1.000 ton)	12471	11507	13664	15356	18831
opgenomen aangiften Amsterdam	101496	95440	86823	86937	86659
w.o. diefstal uit/vanaf motorvoertuigen	19370	18561	14921	16028	16408
w.o. inbraak woning	6313	5603	4370	4258	4640
w.o. straatroof	3125	2893	2570	2514	2544
aanhoudingen Amsterdam	40517	39742	38686	36596	39272

bron: GVI/GGD Amsterdam/AVV/Amsterdam Airport Schiphol/Haven Amsterdam/Politie ASD-ASL/O+S

1.1.3 Inkomensgegevens, 1999-2004

	1999	2000	2002	2003	2004
gemiddeld besteedbaar inkomen (x 1.000 euro)					
per inwoner	11,0	11,6	13,7	12,8	12,6
per persoon met 52 weken inkomen	15,6	16,6	19,4	18,4	18,6
actieven	17,7	18,9	22,7	21,5	21,9
zelfstandigen	17,4	18,6	20,4	16,0	15,5
werknemers	17,8	18,9	23,0	22,4	22,9
niet-actieven	11,9	12,6	14,2	13,6	13,7
werklozen en bijstandsonvangers	9,7	10,0	12,2	11,7	11,9
pensioenontvangers	13,2	13,9	16,1	16,0	16,1
per huishouden	20,9	22,3	26,3	25,0	25,2
eenpersoonshuishouden	15,1	16,2	19,1	18,1	18,2
paar met minderjarige kinderen	24,9	26,7	32,4	36,4	36,7
paar zonder minderjarige kinderen	29,3	31,1	36,2	33,6	33,9
huishoudens naar inkomensklassen (x 1.000) ^{1) 2)}					
minder dan 15.800 euro	118,9	117,1	114,2	113,7	112,5
15.800-<22.000 euro	89,7	89,1	87,5	84,6	83,6
22.000-<29.600 euro	67,9	66,8	67,3	64,2	63,1
29.600-<39.900 euro	47,7	47,7	50,2	48,9	47,8
39.900 euro en meer	51,0	52,7	52,8	51,5	52,2
totaal	375,2	373,5	372,0	363,0	359,3

1) De klassegrenzen betreffen landelijke 20%-klassen. Dat wil zeggen dat in geheel Nederland iedere klasse 20% van de huishoudens bevat. bron: CBS

2) De inkomensklassen betreffen niveau 2003 en 2004, de andere jaren hebben (iets) afwijkende bedragen.

1.1.4 Index gestandaardiseerd inkomen huishoudens naar stadsdelen, 2000-2004 ¹⁾

stadsdeel	2000	2002	2003	2004	verandering 2004 t.o.v. 2000
A Centrum	110,0	110,0	106,9	108,4	-1,5
C Westerpark	85,6	86,3	84,7	85,6	0,0
D Oud-West	93,9	96,2	95,5	97,0	3,3
G Zeeburg	92,8	96,2	95,0	98,0	5,6
H Bos en Lommer	81,7	81,0	79,2	79,2	-3,1
J De Baarsjes	87,8	87,7	86,1	86,1	-1,9
N Amsterdam-Noord	88,9	88,6	87,6	86,6	-2,6
P Geuzenveld-Slotermeer	86,1	84,4	83,2	83,7	-2,8
Q Osdorp	94,4	94,8	93,6	93,1	-1,4
R Slotervaart	101,1	101,9	101,0	101,5	0,4
T Zuidoost	87,2	86,3	85,1	84,7	-2,9
U Oost-Watergraafsmeer	92,2	94,3	92,6	94,1	2,1
V Oud-Zuid	108,3	111,8	111,9	113,4	4,7
W Zuideramstel	116,7	115,2	115,3	114,4	-2,0
Amsterdam	96,7	97,2	96,0	96,5	-0,2

1) Nederland=100.

bron: CBS

1.2 Kerncijfers stadsdelen

1.2.1 Standgegevens, 1 januari 2007

stadsdeel	totale bevolking	% niet- westere alloch- tonen	% 65- plussers	bevolking 15-64 jaar (1)	be- volkings- dichtheid per km ² land	ge- middelde woonduur op adres (jaren)
A Centrum	80819	14,1	8,8	65974	12808	7,7
B Westpoort	370	8,9	9,2	311	14	6,2
C Westerpark	34059	28,8	7,6	26922	11353	7,2
D Oud-West	31529	19,1	7,8	25612	20211	8,1
G Zeeburg	46700	40,3	5,7	34650	6227	5,5
H Bos en Lommer	30294	55,6	7,4	22354	11652	7,7
J De Baarsjes	33847	35,8	8,0	26290	21979	7,9
N Amsterdam-Noord	87623	35,4	15,6	57459	2077	9,6
P Geuzenveld-Slotermeer	41335	57,4	12,9	27419	4522	8,6
Q Osdorp	45483	42,8	16,3	29314	4271	7,9
R Slotervaart	43913	42,2	13,6	29314	4652	8,2
T Zuidoost	77917	63,1	8,7	55912	3833	7,4
U Oost-Watergraafsmeer	58798	30,7	10,7	43666	5610	8,5
V Oud-Zuid	83633	17,4	10,3	64569	12788	8,8
W Zuideramstel	46784	14,4	20,6	31906	5020	10,3
totaal Amsterdam	743104	34,5	11,2	541672	4457	8,2

stadsdeel	huishoudens						prognose bevolking 1 jan. 2010
	totaal	waarvan		% lage inkomens (2004 ²⁾)	gemiddeld besteed- baar inkomen 2004 (x 1.000 euro)		
		% gezinnen met kinderen	% alleen- staanden				
A Centrum	52413	14,1	66,3	35,7	26,6	81726	
B Westpoort	172	14,0	55,2	x	14,5	322	
C Westerpark	20956	18,8	64,1	39,3	21,4	32826	
D Oud-West	19916	15,9	63,7	34,8	23,9	29237	
G Zeeburg	23639	30,1	48,5	31,1	26,3	68474	
H Bos en Lommer	15797	27,2	52,7	35,1	21,2	33057	
J De Baarsjes	19778	20,9	57,6	34,3	22,0	31191	
N Amsterdam-Noord	42798	33,1	44,7	28,8	24,0	89090	
P Geuzenveld-Slotermeer	19317	34,4	45,8	31,6	23,0	36860	
Q Osdorp	21616	32,6	43,3	24,8	26,0	46422	
R Slotervaart	19951	34,1	41,8	20,7	28,2	50245	
T Zuidoost	39229	34,9	48,4	31,6	23,1	86039	
U Oost-Watergraafsmeer	33212	22,6	57,6	33,8	24,5	68845	
V Oud-Zuid	50213	18,8	59,7	31,2	28,6	80416	
W Zuideramstel	28050	18,1	58,2	24,9	28,8	52335	
totaal Amsterdam	407057	24,7	54,6	31,3	25,2	787085	

1) Potentiële beroepsbevolking.

2) % huishoudens met een besteedbaar inkomen minder dan 15.800 euro per jaar.

bron: CBS/DRO/O+S

1.2.1 Standgegevens, 1 januari 2007 (vervolg)

stadsdeel	woning- voorraad	woning- dichtheid per km ² land	ge- middelde woning- bezetting	ge- middelde waarde woningen ¹⁾	% koop- woningen
A Centrum	47511	7529	1,70	263	29,3
B Westpoort	99	4	3,74	206	9,1
C Westerpark	19453	6484	1,75	172	19,5
D Oud-West	19032	12200	1,66	219	24,5
G Zeeburg	22071	2943	2,12	216	29,7
H Bos en Lommer	14615	5621	2,07	146	16,9
J De Baarsjes	18882	12261	1,79	170	18,9
N Amsterdam-Noord	39559	938	2,21	166	20,9
P Geuzenveld-Slotermeer	18219	1993	2,27	145	21,1
Q Osdorp	20974	1969	2,17	180	32,1
R Slotervaart	19132	2027	2,30	187	27,8
T Zuidoost	34859	1715	2,24	147	23,3
U Oost-Watergraafsmeer	29918	2855	1,97	198	21,4
V Oud-Zuid	47739	7300	1,75	288	25,4
W Zuideramstel	27239	2923	1,72	235	26,8
totaal Amsterdam	379302	2275	1,96	205	24,5

stadsdeel	huis- artsen	tand- artsen ²⁾	fysio- thera- peuten ³⁾	apo- theken	huis- houdens met huur- subsidie ⁴⁾
A Centrum	44	69	121	10	6443
B Westpoort	–	1	7	–	–
C Westerpark	18	9	39	4	4177
D Oud-West	21	15	63	4	2893
G Zeeburg	21	20	45	4	4380
H Bos en Lommer	14	2	21	2	3546
J De Baarsjes	18	30	18	3	4070
N Amsterdam-Noord	40	34	86	9	11135
P Geuzenveld-Slotermeer	16	15	34	5	4552
Q Osdorp	22	24	51	4	4558
R Slotervaart	17	84	58	5	3838
T Zuidoost	45	30	86	9	10912
U Oost-Watergraafsmeer	33	22	82	8	7011
V Oud-Zuid	46	141	142	11	6463
W Zuideramstel	32	89	103	7	3827
totaal Amsterdam	387	585	956	85	77805

1) Gemiddelde waarde woningen = WOZ-waarde x 1.000 euro (prijspeil 2005).

2) Inclusief dubbeltellingen; exclusief dubbeltellingen: 567.

3) Inclusief dubbeltellingen; exclusief dubbeltellingen: 812.

4) 1 juli 2005-1 juli 2006.

bron: GVI/DRO/DBA/DW/AFWC/
1ste Lijn Amsterdam/ANT/KNGF/
Amsterdam.nl/VROM/O+S

1.2.1 Standgegevens, 1 januari 2007 (vervolg)

stadsdeel	uitkeringen Dienst Werk en Inkom		werkgelegenheid		
	WWB (thuiswonenden)		Wet Voorz. gehan- dicapten	vestigin- gen met werkzame personen	totaal werkzame personen
	tot 65 jaar	65 jaar e.o.			
A Centrum	3642	315	204	14236	85270
B Westpoort	15	-	-	1913	45271
C Westerpark	2213	271	166	2502	8879
D Oud-West	1477	203	106	3229	11210
G Zeeburg	2292	401	149	2912	10749
H Bos en Lommer	1953	246	95	1306	8946
J De Baarsjes	1884	287	121	1870	5565
N Amsterdam-Noord	4042	494	552	4554	25678
P Geuzenveld-Slotermeer	2338	350	210	1402	5503
Q Osdorp	1638	305	268	1964	7938
R Slotervaart	1474	268	153	2370	30734
T Zuidoost	5331	1032	261	3662	60139
U Oost-Watergraafsmeer	2982	583	202	4007	35747
V Oud-Zuid	3028	457	188	9683	41635
W Zuideramstel	1172	190	163	4227	39977
X onbekend	39	8	-		
totaal Amsterdam	35520	5410	2838	59837	423241

stadsdeel	niet-werkende werkzoekenden (NWW)			werkloosheid ¹⁾	
	mannen	vrouwen	totaal	totaal	niet- westerse allochtonen
A Centrum	2154	1654	3808	5,8	11,2
B Westpoort	13	9	22	7,1	6,9
C Westerpark	1121	1004	2125	7,9	12,7
D Oud-West	896	817	1713	6,7	12,2
G Zeeburg	1264	1193	2457	7,1	11,4
H Bos en Lommer	1095	1014	2109	9,4	13,1
J De Baarsjes	1014	1053	2067	7,9	13,3
N Amsterdam-Noord	2318	2684	5002	8,7	13,3
P Geuzenveld-Slotermeer	1295	1362	2657	9,7	12,2
Q Osdorp	953	1081	2034	6,9	10,1
R Slotervaart	908	1028	1936	6,6	10,2
T Zuidoost	2520	3092	5612	10,0	12,1
U Oost-Watergraafsmeer	1717	1448	3165	7,2	12,4
V Oud-Zuid	1767	1717	3484	5,4	10,6
W Zuideramstel	700	815	1515	4,7	8,5
X onbekend	101	116	217		
totaal Amsterdam	19836	20087	39923	7,4	11,9

¹⁾ Niet-werkende werkzoekenden als % van de (niet-westerse allochtone) bevolking van 15-64 jaar.

bron: DWI/CWI/O+S

1.2.1 Standgegevens, kerncijfers inkomen 2004 (vervolg)

		kerncijfers inkomen 2004						
		inwoners (x 1.000)	gemidd. besteedb. inkomen per inwoner (x 1.000 euro)	personen met 52 weken inkomen (x 1.000)	gemidd. besteedb. inkomen per per- soon met 52 weken inkomen (x 1.000 euro)	huis- houdens (x 1.000)	gemidd. besteedb. inkomen per huish. (x 1.000 euro)	index gestand. inkomen huish. (Ned.=100)
stadsdeel								
A	Centrum	81,2	14,9	54,3	21,4	44,2	26,6	108,4
B	Westpoort	0,3	8,5	x	x	0,1	14,5	56,4
C	Westerpark	33,6	11,9	21,8	16,8	17,8	21,4	85,6
D	Oud-West	31,8	13,6	22,0	18,8	17,9	23,9	97,0
G	Zeeburg	42,2	12,4	25,7	18,8	19,2	26,3	98,0
H	Bos en Lommer	31,0	9,8	17,4	15,5	13,7	21,2	79,2
J	De Baarsjes	34,5	11,5	22,1	16,6	17,4	22,0	86,1
N	Amsterdam-Noord	88,1	11,0	55,7	16,3	39,3	24,0	86,6
P	Geuzenveld-Slotermeer	40,9	10,2	23,7	16,0	17,5	23,0	83,7
Q	Osdorp	44,7	11,4	27,3	17,2	18,9	26,0	93,1
R	Slotervaart	44,6	12,1	27,8	18,8	19,1	28,2	101,5
T	Zuidoost	80,6	10,7	46,5	17,0	36,1	23,1	84,7
U	Oost-Watergraafsmeer	58,7	12,5	39,0	18,0	29,4	24,5	94,1
V	Oud-Zuid	83,7	15,6	55,8	22,0	43,6	28,6	113,4
W	Zuideramstel	47,0	16,0	33,6	21,4	25,1	28,8	114,4
totaal Amsterdam		743,0	12,6	472,9	18,6	359,3	25,2	96,5

		kerncijfers inkomen 2004					
		personen met 52 weken inkomen (x 1.000)			gemiddeld besteedbaar inkomen (x 1.000 euro)		
		totaal	mannen	vrouwen	totaal	mannen	vrouwen
stadsdeel							
A	Centrum	54,3	28,6	25,6	21,4	23,8	18,6
B	Westpoort	x	x	x	x	x	x
C	Westerpark	21,8	11,1	10,7	16,8	17,7	15,9
D	Oud-West	22,0	11,0	11,0	18,8	20,5	17,2
G	Zeeburg	25,7	13,4	12,3	18,8	20,4	17,2
H	Bos en Lommer	17,4	9,1	8,3	15,5	16,9	14,1
J	De Baarsjes	22,1	11,1	11,0	16,6	17,7	15,5
N	Amsterdam-Noord	55,7	26,8	28,8	16,3	18,7	14,2
P	Geuzenveld-Slotermeer	23,7	11,9	11,8	16,0	17,8	14,2
Q	Osdorp	27,3	13,1	14,2	17,2	19,7	15,0
R	Slotervaart	27,8	13,9	13,9	18,8	21,7	15,9
T	Zuidoost	46,5	22,2	24,3	17,0	18,1	16,1
U	Oost-Watergraafsmeer	39,0	19,5	19,4	18,0	19,6	16,4
V	Oud-Zuid	55,8	27,1	28,7	22,0	25,2	19,0
W	Zuideramstel	33,6	15,2	18,4	21,4	24,6	18,7
totaal Amsterdam		472,9	233,8	238,6	18,6	20,7	16,6

bron: CBS/RIO 2004

1.2.1 Standgegevens, schooljaar 2006/'07 (slot)

stadsdeel hoofdvesting	basisonderwijs		speciaal basisonderwijs		speciaal onderwijs	
	scholen	leerlingen	scholen	leerlingen	scholen	leerlingen
A Centrum	13	4008	–	–	2	93
B Westpoort	–	–	–	–	–	–
C Westerpark	7	1691	–	–	1	68
D Oud-West	6	1500	1	63	–	–
G Zeeburg	17	4264	–	–	2	138
H Bos en Lommer	10	2527	–	–	–	–
J De Baarsjes	10	2344	–	–	1	48
N Amsterdam-Noord	29	8038	2	272	3	363
P Geuzenveld-Slotermeer	11	3566	2	213	5	652
Q Osdorp	13	4079	2	197	2	368
R Slotervaart	12	4213	1	220	5	802
T Zuidoost	29	7492	2	207	7	333
U Oost-Watergraafsmeer	16	4004	2	206	1	146
V Oud-Zuid	22	5466	3	190	3	371
W Zuideramstel	14	3245	2	149	3	177
totaal Amsterdam	209	56437	17	1717	35	3559

bron: CFI

1.2.2 Jaarcijfers bevolking 2006

stadsdeel	geboorte	sterfte	externe migratie		interne migratie (=verhuizingen)	
			vestiging	vertrek	vestiging	vertrek
A Centrum	889	664	7268	7332	9299	10389
B Westpoort	2	2	100	57	54	62
C Westerpark	453	264	2321	2387	3673	3825
D Oud-West	450	154	2363	2336	3582	4116
G Zeeburg	849	199	3228	2873	6907	4680
H Bos en Lommer	528	135	2007	1999	3078	3654
J De Baarsjes	537	204	2448	2590	3499	4107
N Amsterdam-Noord	1106	808	3573	4920	7755	6905
P Geuzenveld-Slotermeer	642	382	1929	2463	4456	4042
Q Osdorp	612	417	2008	2510	5152	4786
R Slotervaart	538	406	2303	2789	4076	4097
T Zuidoost	1043	546	4965	6319	9340	9425
U Oost-Watergraafsmeer	790	420	4202	4144	5689	5991
V Oud-Zuid	1177	540	6064	6084	7973	8627
W Zuideramstel	575	606	3448	3683	3982	3809
totaal Amsterdam	10191	5747	48227	52486	78515	78515

bron: O+S

1.3 Kerncijfers buurtcombinaties

1.3.1 Standgegevens, 1 januari 2007

buurtcombinatie	totale bevolking	% niet-westerse allochtonen	% 65-plussers	gezinnen m. kinderen als % van huishoud.	progn. 2006		woning-voorraad
					bevolking 1-1-2010		
A00	Burgwallen - Oude Zijde	3732	13,1	5,9	9,0	3753	2362
A01	Burgwallen - Nieuwe Zijde	3799	14,5	4,7	7,0	3772	2525
A02	Grachtengordel - West	8240	15,1	7,4	10,7	8167	3976
A03	Grachtengordel - Zuid	4180	9,4	10,2	12,3	4193	2543
A04	Nieuwmarkt/Lastage	8545	12,0	9,5	14,2	8753	4841
A05	Haarlemmerbuurt	6978	12,6	8,4	17,8	8773	4086
A06	Jordaan	18855	10,7	9,8	13,5	18454	12241
A07	Weteringschans	6919	10,7	7,3	13,0	6857	4285
A08	Weesperbuurt/Plantage	7252	12,7	15,4	14,2	7275	3728
A09	Oostelijke Eilanden/Kadijken	12319	25,7	6,8	21,0	12585	6924
B10	Westelijk Havengebied	251	7,2	10,8	12,9	230	64
B11	Bedrijventerrein Sloterdijk	119	12,6	5,9	15,5	93	35
C12	Houthavens	1680	12,6	2,2	4,9	1688	345
C13	Spaarndammer- en Zeeheldenbuurt	10187	37,3	9,0	22,8	9924	5778
C14	Staatsliedenbuurt	12100	28,3	6,3	18,2	11619	7513
C15	Centrale Markt	2441	26,8	6,5	35,2	2548	1048
C16	Frederik Hendrikbuurt	7651	22,2	9,3	14,6	7535	4769
D17	Da Costabuurt	4250	14,1	8,5	14,8	4080	2524
D18	Kinkerbuurt	5060	26,2	7,2	15,2	5063	3256
D19	Van Lennepbuurt	6608	31,4	9,4	15,8	6252	4280
D20	Helmersbuurt	6811	12,3	6,4	17,3	6710	3813
D21	Overtoomse Sluis	7093	13,6	6,2	14,9	6883	4330
D22	Vondelbuurt	1707	11,8	13,1	19,9	1676	829
G31	Indische Buurt West	12448	56,8	6,6	23,9	12363	6464
G32	Indische Buurt Oost	10620	57,8	9,7	28,1	10294	5034
G33	Oostelijk Havengebied	17086	21,4	3,5	31,7	17673	8052
G34	Zeeburgereiland/Nieuwe Diep	455	5,1	2,2	11,7	378	27
G35	IJburg West	6091	31,4	3,0	49,3	13532	2494
G51	IJburg Zuid					1988	
H36	Sloterdijk	101	9,9	12,9	11,7	86	41
H37	Landlust	18110	51,9	7,3	25,7	17597	9253
H38	Erasmuspark	5073	36,4	7,5	20,2	5228	2803
H39	De Kolenkit	7010	79,9	7,7	39,3	8074	2518
J40	De Krommert	11861	32,7	7,3	22,3	11578	6364
J41	Van Galenbuurt	5499	44,0	7,7	19,0	5391	3179
J42	Hoofdweg e.o.	10072	42,4	8,6	21,4	9888	5732
J43	Westindische Buurt	6415	24,1	8,5	19,3	6170	3607
N60	Volewijk	9732	37,8	12,7	29,9	9507	4903
N61	IJplein/Vogelbuurt	8332	50,2	8,7	30,1	8065	4020
N62	Tuindorp Nieuwendam	3438	7,6	24,4	25,3	3261	1846
N63	Tuindorp Buiksloot	1884	10,4	20,2	33,3	1812	919
N64	Nieuwendammerdijk/Buikslooterdijk	1590	3,5	9,6	44,4	1522	610
N65	Tuindorp Oostzaan	9489	18,1	21,2	30,3	9564	4598
N66	Oostzanerwerf	8939	26,9	13,6	39,7	8693	3598
N67	Kadoelen	2903	11,2	14,5	39,8	2762	1143
N68	Nieuwendam-Noord	13057	56,4	12,8	40,8	13009	5636
N69	Buikslootmeer	11707	37,8	23,1	26,0	11235	5386
N70	Banne Buiksloot	13699	45,5	14,6	36,2	13364	6028
N71	Buikslooterham	607	14,2	3,3	6,4	604	36
N72	Nieuwendammerham	135	13,3	11,9	32,3	144	64
N73	Waterland	2111	3,6	14,7	38,7	1968	772

1.3.1 Standgegevens, 1 januari 2007 (vervolg)

buurtcombinatie	totale bevolking	% niet- westerse alloch- tonen	% 65- plussers	gezinnen m. kinderen als % van huishoud.	progn. 2006	woning- voorraad
					bevolking 1-1-2010	
P75 Spieringhorn	2	-	-	-	2	2
P76 Slotermeer-Noordoost	9137	60,0	12,3	31,8	8969	4175
P77 Slotermeer-Zuidwest	16077	55,8	14,5	30,0	15719	7490
P78 Geuzenveld	13799	62,1	11,5	41,0	14970	5621
P79 Eendracht	2320	30,6	11,4	42,7	2242	931
Q80 Lutkemeer/Ookmeer	894	8,5	10,3	40,1	830	294
Q81 Osdorp-Oost	14022	39,3	25,8	21,4	14921	7488
Q82 Osdorp-Midden	10588	65,4	14,9	32,8	11962	5278
Q83 De Punt	4967	39,9	19,1	29,6	5008	2274
Q84 Middelveldsche Akerpolder/Sloten	15012	33,1	7,8	47,9	14558	5640
R85 Slotervaart	16407	45,4	19,0	31,6	15994	7175
R86 Overtoomse Veld	9693	65,3	10,4	34,8	10370	4004
R87 Westlandgracht	4505	40,0	13,1	20,2	5765	2636
R88 Sloter-/Riekerpolder	13308	22,4	9,4	43,2	12727	5317
T92 Amstel III/Bullewijk	113	14,2	5,3	14,1	107	12
T93 Bijlmer Centrum (D,F,H)	20406	79,6	5,4	33,3	21259	9420
T94 Bijlmer Oost (E,G,K)	22970	70,2	9,2	33,2	26222	10247
T95 Nellestein	2716	22,7	18,9	15,8	2703	1659
T96 Holendrecht/Reigersbos	18238	55,4	11,1	37,1	17606	8012
T97 Gein	11989	49,6	6,7	44,2	11647	4893
T98 Driemond	1485	5,3	15,7	40,3	1453	616
U27 Weesperzijde	4346	20,5	6,1	17,8	4453	2516
U28 Oosterparkbuurt	10401	39,7	7,0	20,9	9943	5542
U29 Dapperbuurt	8252	43,5	9,1	21,3	8642	4451
U30 Transvaalbuurt	9413	52,8	6,2	27,6	9237	4509
U55 Frankendael	9242	23,5	17,4	20,9	10046	4785
U56 Middenmeer	11979	11,4	11,9	31,5	13496	5661
U57 Betondorp	3053	18,4	29,2	14,5	3034	1982
U58 De Omval	2112	17,2	2,8	7,1	1337	472
V24 Oude Pijp	13659	18,7	5,5	12,7	13241	8888
V25 Nieuwe Pijp	11352	23,2	9,4	14,9	11030	7057
V26 Diamantbuurt	8181	36,8	10,7	23,3	7895	4546
V44 Hoofddorppleinbuurt	10648	13,3	9,3	16,6	10612	6376
V45 Schinkelbuurt	3728	18,5	10,0	16,2	3650	2192
V46 Willemspark	5164	9,4	9,3	26,1	5053	2493
V47 Museumkwartier	11375	7,4	13,0	22,0	11205	5627
V48 Stadionbuurt	10223	21,4	13,1	21,9	10948	5879
V49 Apollobuurt	8050	7,5	15,3	26,8	7867	3830
V50 Duivelseiland	1253	10,1	4,8	11,8	1215	851
W52 Scheldebuurt	13117	9,3	14,4	20,1	12987	7240
W53 IJselbuurt	5026	20,0	10,4	19,2	4980	2932
W54 Rijnbuurt	8549	18,7	12,8	17,5	8348	5146
W59 Station Zuid/WTC e.o.	1196	8,1	23,2	18,4	1147	688
W90 Buitenveldert-West	11785	15,3	28,4	17,5	12108	7097
W91 Buitenveldert-Oost	7111	14,5	35,4	15,2	7168	4136
totaal Amsterdam	743104	34,5	11,2	24,7	757309	379302

bron: GVI/O+5

1.3.1 Standgegevens, 1 januari 2007 (vervolg)

buurtcombinatie		gemiddelde woning- bezetting	gemiddelde woning- grootte (= kamers)	gemiddelde waarde woningen ¹⁾	% koop- woningen	gemiddelde woonduur op het adres (in jaren)	WWB thuis- wonenden tot 65 jaar ²⁾
A00	Burgwallen - Oude Zijde	1,58	2,44	234	21,5	6,0	3,6
A01	Burgwallen - Nieuwe Zijde	1,50	2,36	239	23,8	5,6	2,2
A02	Grachtengordel - West	2,07	2,58	409	47,2	6,4	11,5
A03	Grachtengordel - Zuid	1,64	2,89	399	42,5	7,4	1,3
A04	Nieuwmarkt/Lastage	1,77	2,70	259	29,7	8,1	4,5
A05	Haarlemmerbuurt	1,71	2,59	243	25,4	8,4	5,2
A06	Jordaan	1,54	2,42	231	25,0	8,6	5,3
A07	Weteringschans	1,61	2,80	291	39,0	7,7	3,1
A08	Weesperbuurt/Plantage	1,95	2,81	258	31,1	7,3	4,4
A09	Oostelijke Eilanden/Kadijken	1,78	2,74	206	21,5	8,0	7,8
B10	Westelijk Havengebied	3,92	4,19	200	10,9	7,0	5,2
B11	Bedrijventerrein Sloterdijk	3,40	4,17	x	5,7	4,3	4,0
C12	Houthavens	4,87	2,43	130	65,2	1,9	1,1
C13	Spaarndammer- en Zeeheldenbuurt	1,76	2,73	160	10,3	8,2	10,9
C14	Staatsliedenbuurt	1,61	2,51	173	21,2	6,9	8,1
C15	Centrale Markt	2,33	3,23	226	39,7	6,8	7,0
C16	Frederik Hendrikbuurt	1,60	2,63	185	20,3	7,8	7,2
D17	Da Costabuurt	1,68	2,94	216	24,5	8,6	4,7
D18	Kinkerbuurt	1,55	2,55	178	15,1	8,0	7,9
D19	Van Lennepbuurt	1,54	2,36	178	14,6	7,7	8,7
D20	Helmersbuurt	1,79	3,12	249	32,4	8,2	3,9
D21	Overtoomse Sluis	1,64	2,92	216	30,7	8,1	4,4
D22	Vondelbuurt	2,06	3,70	480	43,5	8,1	3,7
G31	Indische Buurt West	1,93	2,70	149	14,5	7,2	9,4
G32	Indische Buurt Oost	2,11	2,79	158	13,7	7,1	10,8
G33	Oostelijk Havengebied	2,12	3,15	284	45,3	5,1	3,3
G34	Zeeburgereiland/Nieuwe Diep	*	2,96	234	33,3	4,2	2,0
G35	IJburg West	2,44	3,82	293	51,2	0,8	3,2
H36	Sloterdijk	2,46	3,00	234	48,8	13,0	3,8
H37	Landlust	1,96	2,92	151	16,1	7,6	8,7
H38	Erasmuspark	1,81	3,03	148	32,1	8,2	5,5
H39	De Kolenkit	2,78	3,27	127	1,9	7,5	11,7
J40	De Krommert	1,86	3,23	176	22,0	8,3	6,2
J41	Van Galenbuurt	1,73	2,77	156	16,8	7,1	9,9
J42	Hoofdweg e.o.	1,76	2,75	157	15,1	7,4	8,4
J43	Westindische Buurt	1,78	3,30	191	20,6	8,6	4,8
N60	Volewijk	1,98	3,07	141	4,7	9,6	10,1
N61	IJplein/Vogelbuurt	2,07	3,13	148	11,1	7,8	10,8
N62	Tuindorp Nieuwendam	1,86	3,03	159	8,2	12,8	5,2
N63	Tuindorp Buiksloot	2,05	3,22	157	4,8	14,9	5,7
N64	Nieuwendammerdijk/Buikslooterdijk	2,61	3,78	347	90,0	12,5	0,5
N65	Tuindorp Oostzaan	2,06	3,08	151	14,3	10,7	5,7
N66	Oostzanerwerf	2,48	3,60	196	36,7	9,8	3,6
N67	Kadoelen	2,54	3,72	247	55,0	12,1	1,7
N68	Nieuwendam-Noord	2,32	3,58	146	20,4	8,5	9,2
N69	Buikslootmeer	2,17	3,44	169	25,4	9,1	6,6
N70	Banne Buiksloot	2,27	3,37	155	17,6	8,5	7,9
N71	Buikslooterham	*	4,08	81	25,0	3,2	0,7
N72	Nieuwendammerham	2,11	4,11	215	21,9	9,6	1,0
N73	Waterland	2,73	3,43	372	82,8	14,7	0,5

1.3.1 Standgegevens, 1 januari 2007 (vervolg)

buurtcombinatie		gemiddelde woning- bezetting	gemiddelde woning- grootte (= kamers)	gemiddelde waarde woningen ¹⁾	% koop- op het adres woningen	gemiddelde woonduur op het adres (in jaren)	WWB thuis- wonenden tot 65 jaar ²⁾
P75	Spieringhorn	1,00	4,50	x	-	30,1	-
P76	Slotermeer-Noordoost	2,19	3,07	142	25,8	8,6	9,5
P77	Slotermeer-Zuidwest	2,15	3,20	137	20,3	8,9	9,3
P78	Geuzenveld	2,45	3,45	143	15,3	8,0	8,2
P79	Eendracht	2,49	3,72	228	41,1	9,9	1,9
Q80	Lutkenmeer/Ookmeer	3,04	3,62	329	68,7	12,7	3,6
Q81	Osdorp-Oost	1,88	3,25	155	24,9	9,9	6,6
Q82	Osdorp-Midden	2,00	3,22	143	12,3	5,8	9,2
Q83	De Punt	2,18	3,55	142	33,9	9,7	7,1
Q84	Middelveldsche Akerpolder/Sloten	2,66	3,80	255	57,5	6,7	2,0
R85	Slotervaart	2,29	3,64	169	23,2	8,9	6,2
R86	Overtoomse Veld	2,42	3,67	164	10,1	7,4	8,1
R87	Westlandgracht	1,71	3,14	153	22,1	8,0	5,5
R88	Sloter-/Riekerpolder	2,50	3,84	244	50,0	8,1	1,4
T92	Amstel III/Bullewijk	*	4,00	x	33,3	3,9	5,3
T93	Bijlmer Centrum (D,F,H)	2,17	3,08	128	14,1	5,9	13,1
T94	Bijlmer Oost (E,G,K)	2,24	3,30	145	25,6	6,3	11,4
T95	Nellestein	1,64	3,34	153	31,0	8,1	1,8
T96	Holendrecht/Reigersbos	2,28	3,44	155	21,5	8,6	7,6
T97	Gein	2,45	3,44	165	33,0	9,2	5,6
T98	Driemond	2,41	3,67	225	50,8	15,0	1,0
U27	Weesperzijde	1,73	3,00	219	29,1	7,9	4,9
U28	Oosterparkbuurt	1,88	2,90	181	17,2	7,9	8,7
U29	Dapperbuurt	1,85	2,84	173	12,0	8,0	10,0
U30	Transvaalbuurt	2,09	3,09	177	14,8	8,0	9,9
U55	Frankendael	1,93	3,04	195	16,7	9,6	6,3
U56	Middenmeer	2,12	4,18	273	41,3	9,4	1,9
U57	Betondorp	1,54	3,05	166	3,3	10,9	10,1
U58	De Omval	*	3,30	137	64,8	2,7	0,4
V24	Oude Pijp	1,54	2,49	200	20,1	7,6	5,2
V25	Nieuwe Pijp	1,61	2,68	193	20,3	7,9	6,8
V26	Diamantbuurt	1,80	3,03	200	8,2	9,4	9,5
V44	Hoofddorppleinbuurt	1,67	3,01	209	34,5	8,9	3,6
V45	Schinkelbuurt	1,70	2,92	211	26,9	7,8	5,1
V46	Willemspark	2,07	4,63	496	44,3	9,4	1,6
V47	Museumkwartier	2,02	4,65	506	38,1	10,0	1,5
V48	Stadionbuurt	1,74	3,24	239	8,6	9,2	7,0
V49	Apollobuurt	2,10	5,46	569	45,7	9,7	0,4
V50	Duivelseiland	1,47	2,82	236	31,7	6,9	2,2
W52	Scheldebuurt	1,81	3,97	270	22,5	10,1	2,5
W53	IJselbuurt	1,71	3,37	216	12,3	9,1	5,9
W54	Rijnbuurt	1,66	3,10	205	13,8	9,8	6,1
W59	Station Zuid/WTC e.o.	1,74	4,14	429	78,8	11,0	0,3
W90	Buitenveldert-West	1,66	3,63	215	36,9	11,0	2,3
W91	Buitenveldert-Oost	1,72	3,44	229	34,8	10,8	3,3
totaal Amsterdam		1,96	3,16	205	24,5	8,2	6,6

1) Gemiddelde waarde woningen = WOZ-waarde x 1.000 euro (prijsspeil 2005).

bron: GVI/DBA/DWI/O+S

2) Uitkeringen WWB thuiswonenden tot 65 jaar als % van de bevolking van 15-64 jaar.

1.3.1 Standgegevens, 1 januari 2007 (vervolg)

buurtcombinatie		huishoudens			niet-werkende werkzoekenden (NWW)	% werkloosheid ²⁾	werkgelegenheid		
		% lage inkomens 2004 ¹⁾	gem. besteedb. ink. 2004 (x 1.000 euro)	%			%	%	%
A00	Burgwallen - Oude Zijde	38,3	24,2	131	4,0	1157	8506		
A01	Burgwallen - Nieuwe Zijde	37,1	24,4	118	3,4	1909	15276		
A02	Grachtengordel - West	39,1	31,1	501	7,2	2048	9464		
A03	Grachtengordel - Zuid	29,0	35,6	85	2,5	1251	7377		
A04	Nieuwmarkt/Lastage	35,8	26,0	367	5,3	1339	8431		
A05	Haarlemmerbuurt	36,1	25,7	358	6,3	1096	4900		
A06	Jordaan	38,2	24,5	974	6,4	2224	6274		
A07	Weteringschans	28,3	31,3	198	3,4	1491	10640		
A08	Weesperbuurt/Plantage	32,4	27,3	286	5,2	814	10240		
A09	Oostelijke Eilanden/Kadjiken	36,1	23,2	790	8,0	907	4162		
B10	Westelijk Havengebied	x	13,2	12	5,7	898	17070		
B11	Bedrijventerrein Sloterdijk	-	x	10	9,9	1015	28201		
C12	Houthavens	x	29,5	16	1,0	162	366		
C13	Spaarndammer- en Zeeheldenbuurt	41,3	20,6	730	9,3	675	27229		
C14	Staatsliedenbuurt	39,4	21,1	797	8,2	825	1681		
C15	Centrale Markt	27,3	26,8	132	7,5	313	2645		
C16	Frederik Hendrikbuurt	41,1	20,9	450	7,4	527	14558		
D17	Da Costabuurt	34,8	23,6	198	5,7	449	1153		
D18	Kinkerbuurt	43,0	20,5	349	8,4	484	1331		
D19	Van Lennepbuurt	41,9	20,0	499	9,4	485	1073		
D20	Helmersbuurt	29,5	27,1	286	5,2	806	2298		
D21	Overtoomse Sluis	29,7	24,5	322	5,5	621	2193		
D22	Vondelbuurt	22,1	35,5	59	4,7	384	3162		
G31	Indische Buurt West	43,0	20,0	931	9,7	571	1549		
G32	Indische Buurt Oost	39,7	21,3	771	10,0	377	1395		
G33	Oostelijk Havengebied	16,7	33,9	620	4,8	1573	6943		
G34	Zeeburgereiland/Nieuwe Diep	15,7	34,2	14	3,4	65	232		
G35	IJburg West	.	.	121	3,0	325	617		
G51	IJburg Zuid	1	13		
H36	Sloterdijk	x	22,6	6	7,5	25	4391		
H37	Landlust	36,3	20,9	1292	9,5	892	3149		
H38	Erasmuspark	29,3	22,2	269	6,8	239	579		
H39	De Kolenkit	36,6	20,9	542	11,5	150	827		
J40	De Krommert	31,3	22,8	674	7,3	725	1421		
J41	Van Galenbuurt	41,1	19,1	399	9,3	259	1209		
J42	Hoofdweg e.o.	38,5	20,8	690	9,0	525	1389		
J43	Westindische Buurt	26,7	24,7	304	6,0	361	1546		
N60	Volewijck	37,3	20,1	744	10,9	400	1680		
N61	IJplein/Vogelbuurt	38,0	20,4	687	11,4	357	1015		
N62	Tuindorp Nieuwendam	32,1	23,1	121	5,6	141	287		
N63	Tuindorp Buiksloot	27,7	23,8	98	7,8	49	142		
N64	Nieuwendammerdijk/Buiksloterdijk	x	38,1	37	3,4	157	286		
N65	Tuindorp Oostzaan	31,9	22,7	428	7,0	303	1721		
N66	Oostzanerwerf	19,4	28,2	324	5,5	376	819		
N67	Kadoelen	16,0	30,1	79	4,0	189	437		
N68	Nieuwendam-Noord	26,6	23,3	927	11,4	380	1695		
N69	Buikslotermeer	26,2	24,8	613	8,6	568	3794		
N70	Banne Buiksloot	29,0	23,3	897	10,2	328	2309		
N71	Buiksloterham	x	24,7	7	1,3	743	8121		
N72	Nieuwendammerham	x	29,3	4	3,9	339	2824		
N73	Waterland	12,3	35,5	36	2,6	224	548		

1.3.1 Standgegevens, 1 januari 2007 (slot)

buurtcombinatie	huishoudens		niet-werkende werkzoekenden (NWW)	% werkloosheid ²⁾	werkgelegenheid	
	% lage inkomens 2004 ¹⁾	gem. besteedb. ink. 2004 (x 1.000 euro)			vestigingen met werkz. personen	totaal werkzame personen
P75 Spieringhorn	-	x	-	-	3	277
P76 Slotermeer-Noordoost	37,9	21,8	615	10,0	389	1182
P77 Slotermeer-Zuidwest	32,2	22,3	1125	10,7	559	2586
P78 Geuzenveld	29,8	22,9	839	9,3	348	1320
P79 Eendracht	x	32,5	78	4,7	103	138
Q80 Lutkemeer/Ookmeer	x	25,8	19	3,0	157	819
Q81 Osdorp-Oost	27,8	23,9	683	8,1	651	3253
Q82 Osdorp-Midden	30,8	21,6	688	10,2	292	1111
Q83 De Punt	30,6	24,1	235	7,4	231	1394
Q84 Middelveldsche Akerpolder/Sloten	13,3	32,9	409	4,0	633	1361
R85 Slotervaart	24,2	25,3	786	7,7	608	8142
R86 Overtoomse Veld	21,6	24,5	618	9,5	374	6167
R87 Westlandgracht	26,3	26,2	227	6,9	701	7982
R88 Sloter-/Riekerpolder	12,3	35,7	305	3,3	687	8443
T92 Amstel III/Bullewijk	x	13,3	4	4,2	1043	36977
T93 Bijlmer Centrum (D,F,H)	40,0	20,0	1997	13,3	822	16682
T94 Bijlmer Oost (E,G,K)	35,4	21,8	1775	11,0	756	2883
T95 Nellestein	17,6	27,5	84	4,3	141	473
T96 Holendrecht/Reigersbos	26,9	24,7	1076	8,4	525	2113
T97 Gein	21,2	26,9	642	7,2	306	885
T98 Driemond	x	33,9	34	3,4	69	126
U27 Weesperzijde	35,9	25,0	224	6,3	395	2362
U28 Oosterparkbuurt	39,4	21,6	769	9,4	682	4771
U29 Dapperbuurt	41,0	20,7	550	8,7	551	2666
U30 Transvaalbuurt	35,5	22,1	703	9,9	389	779
U55 Frankendael	32,6	25,2	428	6,6	521	9257
U56 Middenmeer	19,0	31,8	266	3,2	950	4098
U57 Betondorp	40,4	19,5	165	8,7	109	315
U58 De Omval	18,9	45,1	60	3,1	410	11499
V24 Oude Pijp	40,2	22,2	704	6,1	1685	4544
V25 Nieuwe Pijp	36,7	22,5	654	7,1	1033	4325
V26 Diamantbuurt	37,5	21,4	625	10,1	415	971
V44 Hoofddorppleinbuurt	26,6	26,9	387	4,6	964	5775
V45 Schinkelbuurt	33,7	25,1	148	5,0	337	2554
V46 Willemspark	22,3	41,8	113	2,9	1107	3845
V47 Museumkwartier	23,1	40,5	208	2,5	2117	10044
V48 Stadionbuurt	33,7	23,5	518	6,8	725	3325
V49 Apollobuurt	15,3	48,3	95	1,7	1140	5580
V50 Duivelseiland	28,6	27,7	32	3,0	160	672
W52 Scheldebuurt	22,1	30,3	408	4,2	1042	3079
W53 IJselbuurt	35,0	24,4	251	6,4	342	751
W54 Rijnbuurt	33,5	24,3	438	6,7	616	3537
W59 Station Zuid/WTC e.o.	10,0	42,3	10	1,3	574	7475
W90 Buitenveldert-West	22,1	29,5	257	3,6	1212	19892
W91 Buitenveldert-Oost	18,7	31,0	151	3,8	441	5243
X99 onbekend			217			
totaal Amsterdam	31,3	25,2	39923	7,4	59837	423241

1) % huishoudens met een besteedbaar inkomen minder dan 15.800 euro per jaar.

bron: CBS/CWI/O+5

2) Niet-werkende werkzoekenden als % van de bevolking van 15-64 jaar.

1.3.2 Jaarcijfers bevolking 2006

buurtcombinatie		geboorte	sterfte	externe migratie		interne migratie (=verhuizingen)	
				vestiging	vertrek	vestiging	vertrek
A00	Burgwallen - Oude Zijde	34	13	478	397	588	693
A01	Burgwallen - Nieuwe Zijde	41	12	604	534	563	663
A02	Grachtengordel - West	97	29	1243	1027	1412	1702
A03	Grachtengordel - Zuid	34	20	405	339	421	525
A04	Nieuwmarkt/Lastage	79	59	680	826	931	1063
A05	Haarlemmerbuurt	86	34	528	660	739	765
A06	Jordaan	214	159	1215	1170	1691	1842
A07	Weteringschans	95	23	604	586	806	873
A08	Weesperbuurt/Plantage	87	258	789	883	880	861
A09	Oostelijke Eilanden/Kadijken	122	57	722	910	1268	1402
B10	Westelijk Havengebied	2	1	61	43	29	30
B11	Bedrijventerrein Sloterdijk	-	1	39	14	25	32
C12	Houthavens	12	2	326	268	185	273
C13	Spaarndammer- en Zeeheldenbuurt	133	90	622	691	1241	1382
C14	Staatsliedenbuurt	185	55	813	818	1173	1303
C15	Centrale Markt	34	14	74	124	229	123
C16	Frederik Hendrikbuurt	89	103	486	486	845	744
D17	Da Costabuurt	60	25	333	311	485	577
D18	Kinkerbuurt	60	28	395	381	560	731
D19	Van Lennepbuurt	71	41	445	399	861	869
D20	Helmersbuurt	116	19	479	484	719	831
D21	Overtoomse Sluis	121	23	573	614	788	907
D22	Vondelbuurt	22	18	138	147	169	201
G31	Indische Buurt West	193	43	931	858	1422	1841
G32	Indische Buurt Oost	162	105	603	659	1175	1147
G33	Oostelijk Havengebied	350	36	924	1139	1712	1370
G34	Zeeburgereiland/Nieuwe Diep	1	5	80	57	68	64
G35	IJburg West	143	10	690	160	2530	258
H36	Sloterdijk	-	-	8	3	6	5
H37	Landlust	350	80	1191	1213	1778	2263
H38	Erasmuspark	77	22	408	393	427	609
H39	De Kolenkit	101	33	400	390	867	777
J40	De Krommert	174	59	887	877	1307	1484
J41	Van Galenbuurt	80	32	437	444	556	719
J42	Hoofdweg e.o.	178	88	663	733	1001	1237
J43	Westindische Buurt	105	25	461	536	635	667
N60	Volewijk	142	69	460	661	942	1022
N61	IJplein/Vogelbuurt	118	41	462	529	967	783
N62	Tuindorp Nieuwendam	27	33	76	123	210	147
N63	Tuindorp Buiksloot	10	13	50	73	139	131
N64	Nieuwendammerdijk/Buiksloterdijk	28	7	37	47	67	67
N65	Tuindorp Oostzaan	89	105	264	382	712	520
N66	Oostzanerwerf	106	49	404	556	599	450
N67	Kadoelen	30	19	60	119	152	96
N68	Nieuwendam-Noord	208	79	563	814	1181	1240
N69	Buikslotermeer	129	211	574	677	1036	906
N70	Banne Buiksloot	189	162	507	794	1523	1369
N71	Buiksloterham	3	4	78	71	73	85
N72	Nieuwendammerham	1	1	5	15	11	11
N73	Waterland	26	15	33	59	143	78

1.3.2 Jaarcijfers bevolking 2006 (slot)

buurtcombinatie		geboorte	sterfte	externe migratie		interne migratie (=verhuizingen)	
				vestiging	vertrek	vestiging	vertrek
P75	Spieringhorn	–	–	–	–	–	–
P76	Slotermeer-Noordoost	161	61	415	562	893	814
P77	Slotermeer-Zuidwest	222	146	766	983	1537	1602
P78	Geuzenveld	243	158	697	819	1895	1515
P79	Eendracht	16	17	51	99	131	111
Q80	Lutkemeer/Ookmeer	12	6	37	56	41	20
Q81	Osdorp-Oost	155	175	714	856	1391	1550
Q82	Osdorp-Midden	185	101	586	644	2373	2102
Q83	De Punt	63	77	227	239	466	371
Q84	Middelveldsche Akerpolder/Sloten	197	58	444	715	881	743
R85	Slotervaart	212	264	692	830	1594	1228
R86	Overtoomse Veld	122	65	661	603	1222	1221
R87	Westlandgracht	76	31	450	672	532	1000
R88	Sloter-/Riekerpolder	128	46	500	684	728	648
T92	Amstel III/Bullewijk	2	–	27	15	30	47
T93	Bijlmer Centrum (D,F,H)	340	105	1672	2014	2680	3406
T94	Bijlmer Oost (E,G,K)	335	147	1654	2041	3587	3162
T95	Nellestein	35	37	196	245	230	227
T96	Holendrecht/Reigersbos	191	169	902	1221	1858	1602
T97	Gein	127	76	489	725	902	927
T98	Driemond	13	12	25	58	53	54
U27	Weesperzijde	58	14	351	341	540	666
U28	Oosterparkbuurt	146	58	843	794	1180	1318
U29	Dapperbuurt	111	75	503	617	835	944
U30	Transvaalbuurt	133	34	465	567	803	979
U55	Frankendael	102	130	737	728	751	820
U56	Middenmeer	206	68	527	736	972	910
U57	Betondorp	15	38	98	144	216	190
U58	De Omval	19	3	678	217	392	164
V24	Oude Pijp	193	65	1193	1085	1616	1828
V25	Nieuwe Pijp	145	105	816	781	1200	1277
V26	Diamantbuurt	90	68	387	437	660	690
V44	Hoofddorppleinbuurt	194	48	813	941	942	1059
V45	Schinkelbuurt	69	40	304	282	336	377
V46	Willemspark	79	24	386	369	445	502
V47	Museumkwartier	147	69	877	840	998	1171
V48	Stadionbuurt	123	57	575	624	853	784
V49	Apollobuurt	112	59	616	626	762	780
V50	Duivelseiland	25	5	97	99	161	159
W52	Scheldebuurt	216	100	967	1110	1180	1223
W53	IJselbuurt	72	23	367	426	414	499
W54	Rijnbuurt	124	50	584	613	824	808
W59	Station Zuid/WTC e.o.	13	17	88	80	90	78
W90	Buitenveldert-West	95	180	890	865	912	776
W91	Buitenveldert-Oost	55	236	552	589	562	425
totaal Amsterdam		10191	5747	48227	52486	78515	78515

bron: O+S

1.4 Kerncijfers ouderen

1.4.1 Ouderen, 1 januari 2003-2007

leeftijdsgroep	1 januari				1 januari 2007	
	2003	2004	2005	2006	abs.	%
55-59 jaar	39244	41195	42453	44549	42944	27,0
60-64 jaar	27926	28612	29511	29413	32780	20,6
65-69 jaar	22347	22685	23053	23670	24081	15,1
70-74 jaar	20098	19591	19335	19186	19060	12,0
75-79 jaar	17937	17338	16856	16491	16156	10,1
80 jaar e.o.	24913	24614	24681	24537	24292	15,2
totaal abs.	152465	154035	155889	157846	159313	100
als % van de totale bevolking	20,7	20,9	21,0	21,2	21,4	
55-74 jaar	109615	112083	114352	116818	118865	74,6
75 jaar e.o.	42850	41952	41537	41028	40448	25,4

herkomstgroepering	1 januari 2007						totaal
	leeftijdsgroepen in jaren						
	55-59	60-64	65-69	70-74	75-79	80+	
Surinamers	3351	2261	1625	1172	728	730	9867
Antillianen	606	384	204	129	69	53	1445
Turken	1186	890	717	382	116	52	3343
Marokkanen	1948	1570	1466	731	206	74	5995
overige niet-westerse allochtonen	2439	1158	687	440	234	182	5140
totaal niet-westerse allochtonen	9530	6263	4699	2854	1353	1091	25790
westerse allochtonen	6971	4685	3632	2772	1976	2359	22395
autochtonen	26443	21832	15750	13434	12827	20842	111128
totaal	42944	32780	24081	19060	16156	24292	159313
Surinamers	7,8	6,9	6,7	6,1	4,5	3,0	6,2
Antillianen	1,4	1,2	0,8	0,7	0,4	0,2	0,9
Turken	2,8	2,7	3,0	2,0	0,7	0,2	2,1
Marokkanen	4,5	4,8	6,1	3,8	1,3	0,3	3,8
overige niet-westerse allochtonen	5,7	3,5	2,9	2,3	1,4	0,7	3,2
totaal niet-westerse allochtonen	22,2	19,1	19,5	15,0	8,4	4,5	16,2
westerse allochtonen	16,2	14,3	15,1	14,5	12,2	9,7	14,1
autochtonen	61,6	66,6	65,4	70,5	79,4	85,8	69,8
totaal	100	100	100	100	100	100	100

zorgregio	1 januari 2007						totaal
	leeftijdsgroepen in jaren						
	55-59	60-64	65-69	70-74	75-79	80+	
Centrum/Oud-West	12615	9089	6061	3963	2765	4350	38843
Zuid	8338	6792	4933	3929	3326	6098	33416
Oost	5661	4057	2860	2062	1619	2421	18680
Nieuw-West	6626	5251	4513	4187	4246	5756	30579
Noord	5031	4381	3708	3373	2967	3659	23119
Zuidoost	4673	3210	2006	1546	1233	2008	14676
totaal	42944	32780	24081	19060	16156	24292	159313

1.4.1 Ouderen, 1 januari 2003-2007 (vervolg)

uitkeringen	1 januari				
	2003	2004	2005	2006	2007
bevolking 65 jaar en ouder	85295	84228	83925	83884	83589
ABW/WWB (thuiswonenden) 65 jaar e.o.	4149	4372	4657	5041	5410
ABW/WWB 65 jaar e.o. als % van de bevolking van 65 jaar en ouder	4,9	5,2	5,5	6,0	6,5

stadspasbezitters	2002	2003	2004	2005	2006
65 jaar en ouder	78727	78144	78233	78673	78654
in % van de bevolking van 65 jaar e.o.	92,3	92,8	93,2	93,8	94,1

stadsdeel	1 januari 2007						totaal
	leeftijdsgroepen in jaren						
	55-59	60-64	65-69	70-74	75-79	80+	
A Centrum	6185	4338	2622	1561	1124	1829	17659
B Westpoort	34	15	16	10	6	2	83
C Westerpark	1796	1242	862	574	426	714	5614
D Oud-West	1885	1349	850	608	419	568	5679
G Zeeburg	2078	1418	964	646	466	574	6146
H Bos en Lommer	1248	1004	763	511	381	593	4500
J De Baarsjes	1467	1141	948	699	409	644	5308
N Amsterdam-Noord	5031	4381	3708	3373	2967	3659	23119
P Geuzenveld-Slotermeer	2057	1647	1306	1109	1162	1735	9016
Q Osdorp	2344	1848	1748	1756	1785	2124	11605
R Slotervaart	2225	1756	1459	1322	1299	1897	9958
T Zuidoost	4673	3210	2006	1546	1233	2008	14676
U Oost-Watergraafsmeer	3583	2639	1896	1416	1153	1847	12534
V Oud-Zuid	5294	4155	2739	1998	1452	2460	18098
W Zuideramstel	3044	2637	2194	1931	1874	3638	15318
totaal	42944	32780	24081	19060	16156	24292	159313

stadsdeel	55-74 jaar			75 jaar e.o.		
	1 januari 2007	prognose 2006: 1 januari		1 januari 2007	prognose 2006: 1 januari	
		2010	2015		2010	2015
A Centrum	14706	16058	17957	2953	2966	3069
B Westpoort	75	73	76	8	10	10
C Westerpark	4474	4811	5438	1140	1119	1080
D Oud-West	4692	4835	5188	987	914	891
G Zeeburg	5106	6312	8463	1040	1076	1244
H Bos en Lommer	3526	3647	4004	974	826	764
J De Baarsjes	4255	4320	4515	1053	1005	959
N Amsterdam-Noord	16493	16547	17200	6626	6378	5951
P Geuzenveld-Slotermeer	6119	6442	6473	2897	2535	1928
Q Osdorp	7696	7971	8537	3909	3726	3643
R Slotervaart	6762	7113	8052	3196	3047	2923
T Zuidoost	11435	12977	15555	3241	3214	3136
U Oost-Watergraafsmeer	9534	10362	11559	3000	2771	2612
V Oud-Zuid	14186	14923	15939	3912	3669	3467
W Zuideramstel	9806	9906	10656	5512	5128	4881
totaal	118865	126297	139612	40448	38384	36558

1.4.1 Ouderen, 1 januari 2007 (slot)

stadsdeel		55-74 jaar						totaal
		alleenstaand	samenwonend zonder kinderen	samenwonend met kinderen	eenoudergezin	overig gezin	tehuisbewoner	
A	Centrum	7515	4988	1172	589	175	267	14706
B	Westpoort	15	43	7	2	1	7	75
C	Westerpark	2300	1352	480	214	45	83	4474
D	Oud-West	2387	1568	410	216	59	52	4692
G	Zeeburg	1952	1998	789	259	70	38	5106
H	Bos en Lommer	1390	1261	659	148	57	11	3526
J	De Baarsjes	1892	1611	488	201	50	13	4255
N	Amsterdam-Noord	5224	8592	1833	580	149	115	16493
P	Geuzenveld-Slotermeer	2144	2633	869	273	68	132	6119
Q	Osdorp	2300	4112	933	238	65	48	7696
R	Slotervaart	1905	3367	1014	252	79	145	6762
T	Zuidoost	4503	4406	1611	671	145	99	11435
U	Oost-Watergraafsmeer	4006	3789	1118	426	112	83	9534
V	Oud-Zuid	6208	5373	1629	676	231	69	14186
W	Zuideramstel	4266	4121	827	398	96	98	9806
totaal		48007	49214	13839	5143	1402	1260	118865

stadsdeel		75 jaar en ouder						totaal
		alleenstaand	samenwonend zonder kinderen	samenwonend met kinderen	eenoudergezin	overig gezin	tehuisbewoner	
A	Centrum	1444	635	32	53	24	765	2953
B	Westpoort	3	2	1	2	-	-	8
C	Westerpark	646	264	13	19	4	194	1140
D	Oud-West	649	232	16	20	4	66	987
G	Zeeburg	578	347	26	13	6	70	1040
H	Bos en Lommer	630	287	17	21	-	19	974
J	De Baarsjes	671	238	19	37	4	84	1053
N	Amsterdam-Noord	3515	2480	105	108	23	395	6626
P	Geuzenveld-Slotermeer	1507	968	40	66	17	299	2897
Q	Osdorp	2091	1630	55	72	20	41	3909
R	Slotervaart	1415	1173	41	39	16	512	3196
T	Zuidoost	1920	863	59	58	13	328	3241
U	Oost-Watergraafsmeer	1610	923	48	53	15	351	3000
V	Oud-Zuid	2261	1135	77	87	56	296	3912
W	Zuideramstel	3178	1750	54	84	22	424	5512
totaal		22118	12927	603	732	224	3844	40448

bron: DWI/Stadspas/DRO/O+S

1.5 Kerncijfers jongeren

1.5.1 Jongeren, 1 januari 2003-2007

leeftijdsgroep	1 januari				1 januari 2007	
	2003	2004	2005	2006	abs.	%
0- 3 jaar	38049	38356	38169	37740	37214	17,7
4- 7 jaar	30743	31321	32047	32172	32038	15,2
8-12 jaar	36556	35762	35314	34726	34714	16,5
13-17 jaar	34648	35048	35085	35104	34840	16,6
18-24 jaar	63020	65039	67698	69738	71302	33,9
totaal abs.	203016	205526	208313	209480	210108	100
als % van de totale bevolking	27,6	27,8	28,0	28,2	28,3	

herkomstgroepering	1 januari 2007					totaal
	leeftijdsgroepen in jaren					
	0-3	4-7	8-12	13-17	18-24	
Surinamers	2862	3499	4594	5590	8568	25113
Antillianen	534	533	743	796	1528	4134
Turken	2556	2796	3466	3557	4930	17305
Marokkanen	6121	5658	6112	6358	8866	33115
overige niet-westerse allochtonen	5604	5082	5085	4347	7346	27464
totaal niet-westerse allochtonen	17677	17568	20000	20648	31238	107131
westerse allochtonen	4303	3289	3040	2842	8363	21837
autochtonen	15234	11181	11674	11350	31701	81140
totaal	37214	32038	34714	34840	71302	210108
Surinamers	7,7	10,9	13,2	16,0	12,0	12,0
Antillianen	1,4	1,7	2,1	2,3	2,1	2,0
Turken	6,9	8,7	10,0	10,2	6,9	8,2
Marokkanen	16,4	17,7	17,6	18,2	12,4	15,8
overige niet-westerse allochtonen	15,1	15,9	14,6	12,5	10,3	13,1
totaal niet-westerse allochtonen	47,5	54,8	57,6	59,3	43,8	51,0
westerse allochtonen	11,6	10,3	8,8	8,2	11,7	10,4
autochtonen	40,9	34,9	33,6	32,6	44,5	38,6
totaal	100	100	100	100	100	100

stadspasbezitters	2002	2003	2004	2005	2006	
0- 4 jaar		3642	3455	3645	3274	3337
5-12 jaar		14222	13948	13261	13687	13974
13-17 jaar		9176	9040	9995	9590	9696

uitkeringen	1 januari				
	2003	2004	2005	2006	2007
t/m 24 jaar					
ABW/WWB thuiswonend	2072	2153	1762	1529	1202
15-24 jaar					
WIA					12
WAO	222	167	144	74	40
WAZ	2	1	-	-	-
Wajong	828	889	1005	1043	1212
WW	298	596	509	355	212

niet-werkende werkzoekenden (NWW)	1 januari				
	2003	2004	2005	2006	2007
t/m 19 jaar	975	1225	990	822	738
20-24 jaar	2691	3580	3148	2552	1965

1.5.1 Jongeren, 1 januari 2007-2015 (slot)

NWW naar herkomstgroepering	1 januari 2006		1 januari 2007		1 juli 2007	
	t/m 19 jaar	20-24 jaar	t/m 19 jaar	20-24 jaar	t/m 19 jaar	20-24 jaar
Surinamers	183	519	178	437	137	389
Antillianen	38	114	43	91	35	77
Turken	70	295	52	215	55	155
Marokkanen	123	598	110	447	105	366
overige niet-westerse allochtonen	67	397	67	304	67	215
totaal niet-westerse allochtonen	481	1923	450	1494	399	1202
westerse allochtonen	56	134	45	99	50	74
autochtonen	246	351	207	259	192	218
onbekend	39	144	36	113	51	155
totaal	822	2552	738	1965	692	1649

stadsdeel	1 januari 2007					totaal
	leeftijdsgroepen in jaren					
	0-3	4-7	8-12	13-17	18-24	
A Centrum	2831	2045	2038	2145	7563	16622
B Westpoort	10	4	9	5	42	70
C Westerpark	1493	1203	1349	1254	3570	8869
D Oud-West	1384	900	863	849	2946	6942
G Zeeburg	3398	2727	2434	2087	3914	14560
H Bos en Lommer	1857	1617	1583	1548	3544	10149
J De Baarsjes	1789	1389	1229	1116	3583	9106
N Amsterdam-Noord	4548	4628	5255	5164	7802	27397
P Geuzenveld-Slotermeer	2622	2329	2569	2706	4322	14548
Q Osdorp	2438	2363	2839	2817	4316	14773
R Slotervaart	2198	2190	2930	3151	4146	14615
T Zuidoost	4173	4165	4785	5334	8472	26929
U Oost-Watergraafsmeer	2759	2256	2664	2712	6281	16672
V Oud-Zuid	3835	2800	2773	2568	7145	19121
W Zuideramstel	1879	1422	1394	1384	3656	9735
totaal	37214	32038	34714	34840	71302	210108

stadsdeel	prognose 2006: 1 januari 2015					totaal
	leeftijdsgroepen in jaren					
	0-3	4-7	8-12	13-17	18-24	
A Centrum	2784	1817	1845	1709	7748	15903
B Westpoort	14	10	10	6	29	69
C Westerpark	1317	994	1153	1162	3554	8180
D Oud-West	1183	777	802	729	2779	6270
G Zeeburg	4115	4048	4372	3396	5365	21296
H Bos en Lommer	2206	1682	1678	1562	3815	10943
J De Baarsjes	1669	1142	1070	954	3486	8321
N Amsterdam-Noord	4090	4150	5096	5020	8208	26564
P Geuzenveld-Slotermeer	2372	2202	2525	2332	4175	13606
Q Osdorp	2373	2244	2792	2788	4937	15134
R Slotervaart	2347	2276	2915	3103	4746	15387
T Zuidoost	4374	4008	4817	5174	8520	26893
U Oost-Watergraafsmeer	2860	2358	2764	2618	5713	16313
V Oud-Zuid	3435	2499	2649	2300	7076	17959
W Zuideramstel	2098	1505	1534	1301	3949	10387
totaal	37237	31712	36022	34154	74100	213225