



# ΠΡΟΫΠΟΛΟΓΙΣΜΟΣ 2008

Παρουσίαση στο Υπουργικό  
Συμβούλιο

Μιχάλης Σαρρής  
Υπουργός Οικονομικών

6 Σεπτεμβρίου 2007



## ΠΕΡΙΓΡΑΜΜΑ

- ✱ Πλαίσιο Οικονομικής Πολιτικής
- ✱ Οικονομικές Εξελίξεις - Προοπτικές για 2008
- ✱ Δημοσιονομικοί Στόχοι Προϋπολογισμού
- ✱ Κατευθυντήριες Γραμμές
- ✱ Βασικά Χαρακτηριστικά Προϋπολογισμού 2008:
  - ✱ Έσοδα
  - ✱ Δαπάνες
  - ✱ Κοινωνικές Παροχές
- ✱ Συμπερασματικά Σχόλια



## ΠΛΑΙΣΙΟ ΟΙΚΟΝΟΜΙΚΗΣ ΠΟΛΙΤΙΚΗΣ

- ✿ Ένταξη και επιτυχής συμμετοχή στην ευρωζώνη: - αξιοποίηση των ευκαιριών.
- ✿ Πρόγραμμα Διακυβέρνησης του Προέδρου της Δημοκρατίας: Ανάπτυξη - Σταθερότητα - Κοινωνικό Κράτος.
- ✿ Πρόγραμμα Σύγκλισης/ Σύμφωνο Σταθερότητας και Ανάπτυξης της Ε.Ε.
- ✿ Διασφάλιση μακροχρόνιας βιωσιμότητας: Συντάξεις - Υγεία (Στρατηγική της Λισσαβόνας).



## ΟΙΚΟΝΟΜΙΚΗ ΚΑΤΑΣΤΑΣΗ

- ✿ Μακροοικονομική σταθερότητα
- ✿ Ψηλοί ρυθμοί ανάπτυξης.
- ✿ Χαμηλός πληθωρισμός.
- ✿ Πλήρης απασχόληση.
- ✿ Αυξημένη επενδυτική δραστηριότητα.  
=> το βιοτικό επίπεδο των Κυπρίων αυξήθηκε σταθερά.
- ✿ Δημοσιονομική εξυγίανση: δραστική μείωση του δημοσιονομικού ελλείμματος και του δημόσιου χρέους, με παράλληλη ενδυνάμωση του κοινωνικού κράτους.



## ΟΙΚΟΝΟΜΙΚΟΙ ΔΕΙΚΤΕΣ

	2006 (Πραγμ.)	2007 (Εκτιμ.)
Ρυθμός Ανάπτυξης (%)	3.8	4.0
Κατά Κεφαλή Εισόδημα (% της Ε.Ε.)	89.9	90.6
Ανεργία ΕΕΔ (%)	4.5	4.3
Πληθωρισμός (Εναρμονισμένος Δείκτης) (%)	2.2	2.0
Δημοσιονομικό Έλλειμμα (% ΑΕΠ)	1.4	1.0
Δημόσιο Χρέος (% ΑΕΠ)	65.3	61.5
Ισοζύγιο Τρεχουσών Συναλλαγών (% ΑΕΠ)	-5.9	-6.1



## ΟΙΚΟΝΟΜΙΚΕΣ ΕΞΕΛΙΞΕΙΣ

- ✿ Ισχυρή ανάπτυξη και δημοσιονομική εξυγίανση δημιούργησαν τους πόρους για άσκηση κοινωνικής πολιτικής και ενίσχυση των οικονομικά ασθενέστερων τάξεων:
  - ✿ εισαγωγή τριών έκτακτων στοχευμένων πακέτων ενίσχυσης της κοινωνικής συνοχής, με έμφαση τις ασθενέστερες εισοδηματικά τάξεις
  - ✿ εισαγωγή μονίμων στοχευμένων μέτρων ενίσχυσης του κοινωνικού κράτους.
- ✿ Μεταρρύθμιση φορολογικού συστήματος για τα μηχανοκίνητα οχήματα -δραστική μείωση τιμών (10%).
- ✿ Αύξηση του αφορολόγητου εισοδήματος για φυσικά πρόσωπα - (αύξηση 12% των φορολογουμένων που δεν καταβάλλουν φόρο από 135,000 σε 165,000).
- ✿ Μείωση του συντελεστή ΦΠΑ από 15% σε 5% και κατάργηση του φόρου κατανάλωσης σε διάφορες κατηγορίες προϊόντων και υπηρεσιών.



## ΠΡΟΟΠΤΙΚΕΣ ΓΙΑ ΤΟ 2008

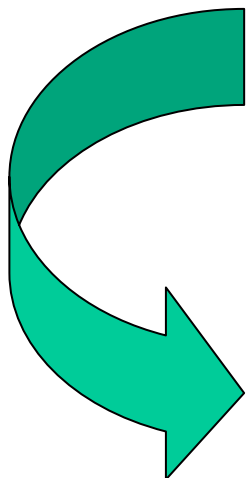
Οικονομικά Μεγέθη	%
Ρυθμός Ανάπτυξης	4.0
Κατά Κεφαλή Εισόδημα (% της Ε.Ε.)	91.9
Ανεργία (Έρευνα Εργατικού Δυναμικού)	4.1
Πληθωρισμός	2.3-2.5
Ισοζύγιο Τρεχουσών Συναλλαγών (% ΑΕΠ)	-5.8



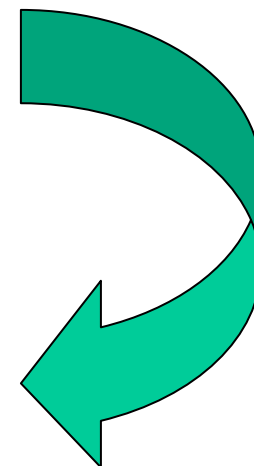
## ΔΗΜΟΣΙΟΝΟΜΙΚΟΙ ΣΤΟΧΟΙ

ΠΛΑΙΣΙΟ ΠΟΛΙΤΙΚΗΣ

ΟΙΚΟΝΟΜΙΚΗ ΚΑΤΑΣΤΑΣΗ/  
ΠΡΟΟΠΤΙΚΕΣ



ΔΗΜΟΣΙΟΝΟΜΙΚΟΙ ΣΤΟΧΟΙ







## ΔΗΜΟΣΙΟΝΟΜΙΚΟΙ ΣΤΟΧΟΙ ΠΡΟΥΠΟΛΟΓΙΣΜΟΥ

❖ Οι δημοσιονομικοί στόχοι έχουν καθοριστεί ως εξής:

- ❖ Δημοσιονομικό Έλλειμμα: 0,5% του ΑΕΠ.
- ❖ Δημόσιο Χρέος: 53% του ΑΕΠ  
(£50 εκ. εξοικονόμηση το 2009- 1%  $\approx$  £5εκ.).
- ❖ Βελτίωση της ποιότητας των δημόσιων οικονομικών



## ΚΑΤΕΥΘΥΝΤΗΡΙΕΣ ΓΡΑΜΜΕΣ ΚΑΙ ΠΑΡΑΜΕΤΡΟΙ ΚΑΤΑΡΤΙΣΗΣ ΤΟΥ ΠΡΟΫΠΟΛΟΓΙΣΜΟΥ

☀ Συγκράτηση του ρυθμού αύξησης των δημόσιων δαπανών κάτω από τον ρυθμό αύξησης του ΑΕΠ.

☀ Τακτικές 3%

☀ Αναπτυξιακές 5%

☀ Ανακατανομή προς όφελος των αναπτυξιακών και κοινωνικών δαπανών

**ΒΑΣΙΚΑ ΧΑΡΑΚΤΗΡΙΣΤΙΚΑ ΠΡΟΥΠΟΛΟΓΙΣΜΟΥ 2008****ΔΗΜΟΣΙΑ ΕΣΟΔΑ**

- ☀ Τα έσοδα, (χωρίς τα δάνεια), προϋπολογίζονται στα £3.272,4 εκ. σε σύγκριση με τα αναθεωρημένα έσοδα ύψους £3.113 εκ. το 2007.
- ☀ Ως ποσοστό του ΑΕΠ θα περιορισθούν στο 34.5% σε σχέση με 35.2% το 2007.
- ☀ Επιβράδυνση εσόδων με ρυθμό αύξησης 5.1% (σε σύγκριση με 9.6% το 2007 και 13.6% το 2006)

**ΒΑΣΙΚΑ ΧΑΡΑΚΤΗΡΙΣΤΙΚΑ ΠΡΟΥΠΟΛΟΓΙΣΜΟΥ 2008****ΔΗΜΟΣΙΑ ΕΣΟΔΑ**

Επιβράδυνση λόγω:

- ✱ Επιπτώσεων από την αύξηση του αφορολόγητου εισοδήματος και την αναπροσαρμογή των φορολογικών κλιμάκων (€35εκ.).
- ✱ Εισαγωγής μειωμένου συντελεστή ΦΠΑ και κατάργησης του φόρου κατανάλωσης για συγκεκριμένα αγαθά και υπηρεσίες (€30εκ.).
- ✱ Μεταρρύθμισης του φορολογικού συστήματος για τα μηχανοκίνητα οχήματα (€10εκ.).
- ✱ Αναμενόμενης φυσιολογικής επαναφοράς των εσόδων (φόρος κεφαλαιουχικών κερδών και τέλη κτηματολογίου) σε επίπεδα που ήταν πριν το 2005 (€60 εκ.)

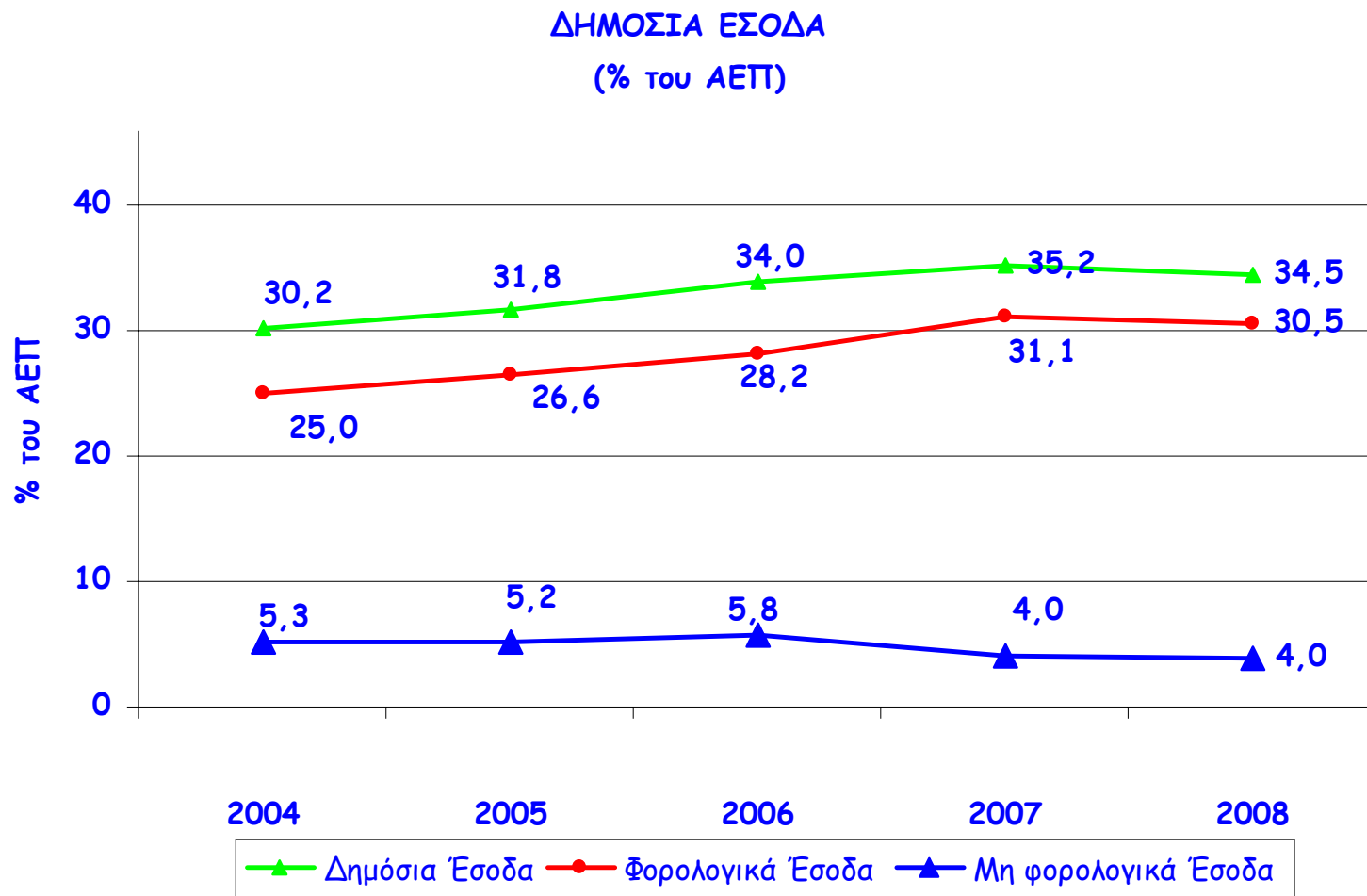
**ΒΑΣΙΚΑ ΧΑΡΑΚΤΗΡΙΣΤΙΚΑ ΠΡΟΥΠΟΛΟΓΙΣΜΟΥ 2008****ΔΗΜΟΣΙΑ ΕΣΟΔΑ**

	1	2	3	4	5				
	Πραγματικά	Πραγματικά	Μεταβολή	Πραγματικά	Μεταβολή	Αναθεωρ.	Μεταβολή	Προϋπολ.	Μεταβολή
	Έσοδα	Έσοδα	2:1	Έσοδα	3:2	Έσοδα	4:3	Έσοδα	5:4
	2004	2005	%	2006	%	2007	%	2008	%
<b>A. ΑΜΕΣΟΙ ΦΟΡΟΙ</b>	<b>637,9</b>	<b>258.116</b>	<b>40360,5</b>	<b>191.385</b>	<b>-25,9</b>	<b>220.381</b>	<b>15,2</b>	<b>235.808</b>	<b>7,0</b>
1. Φόρος Εισοδήματος- Φυσικά Πρόσωπα	198,5	211,1	6,3	251,5	19,2	253,0	0,6	266,5	5,3
2. Φόρος Εισοδήματος -Νομικά Πρόσωπα	207,4	242,9	17,1	320,7	32,0	370,0	15,4	435,0	17,6
3. Φόροι Περιουσίας	79,7	85,9	7,7	156,0	81,7	257,5	65,1	206,5	-19,8
Φόρος Κεφαλαιουχικών Κερδών	53,5	58,1	8,5	117,4	102,1	200,0	70,4	150,0	-25,0
Φόρος επί Μερισμάτων	1,7	0,3		0,7		0,0	-100,0	0,0	#DIV/0!
Δικαιώματα Κτηματολογίου και Χωρομετρίας	17,3	19,0	9,6	31,1	63,9	50,0	60,9	50,0	0,0
Άλλοι Φόροι Περιουσίας	7,2	8,6	19,0	6,9	-19,6	7,5	9,0	6,5	-13,3
<b>B. ΕΜΜΕΣΟΙ ΦΟΡΟΙ</b>	<b>1.206,0</b>	<b>1.294,4</b>	<b>7,3</b>	<b>1.439,1</b>	<b>11,2</b>	<b>1.655,0</b>	<b>15,0</b>	<b>1.752,6</b>	<b>5,9</b>
Εισαγωγικοί Δασμοί	40,1	28,3	-29,4	26,3	-7,1	30,0	14,1	30,2	0,7
Φόροι Κατανάλωσης	330,8	326,4	-1,4	334,7	2,6	360,0	7,5	372,5	3,5
Φόρος Προσθατεμένης Αξίας	666,4	759,2	13,9	857,6	13,0	1.000,0	16,6	1.100,0	10,0
Δικαιώματα Κτηματολογίου και Χωρομετρίας	34,9	37,8	8,3	61,5	62,7	100,0	62,7	100,0	0,0



## ΒΑΣΙΚΑ ΧΑΡΑΚΤΗΡΙΣΤΙΚΑ ΠΡΟΥΠΟΛΟΓΙΣΜΟΥ 2008

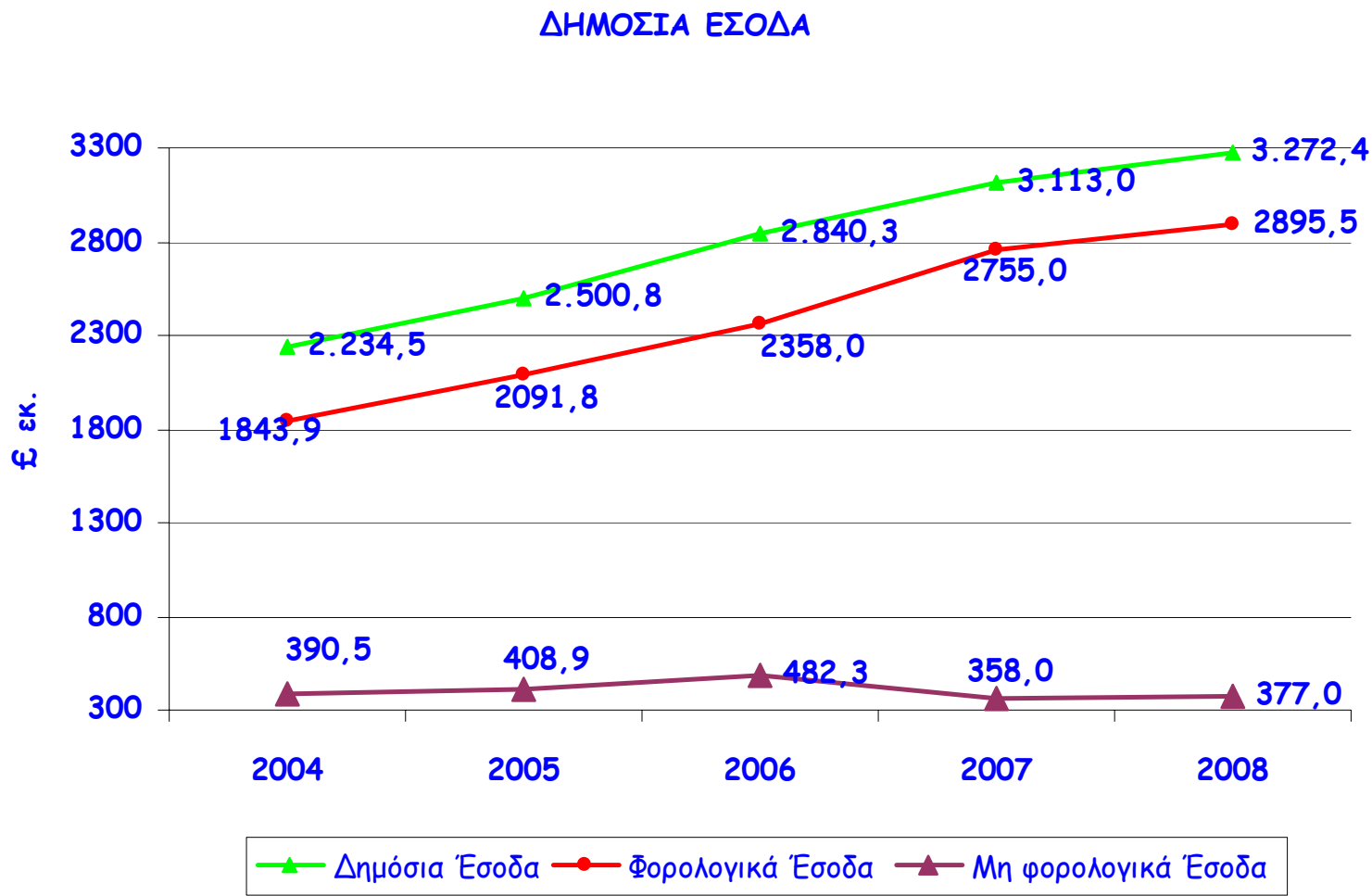
## ΔΗΜΟΣΙΑ ΕΣΟΔΑ





# ΒΑΣΙΚΑ ΧΑΡΑΚΤΗΡΙΣΤΙΚΑ ΠΡΟΥΠΟΛΟΓΙΣΜΟΥ 2008

## ΔΗΜΟΣΙΑ ΕΣΟΔΑ



**ΒΑΣΙΚΑ ΧΑΡΑΚΤΗΡΙΣΤΙΚΑ ΠΡΟΥΠΟΛΟΓΙΣΜΟΥ 2008****ΔΗΜΟΣΙΕΣ ΔΑΠΑΝΕΣ**

- ☀ Συνολικές δαπάνες (χωρίς αποπληρωμές) :
  - ☀ £3.856 εκ. σε σύγκριση με £3.602 εκ. το 2007- (αύξηση 7.1%)
  - ☀ ως ποσοστό του ΑΕΠ στο ίδιο επίπεδο με 2007, 40.7%.
  
- ☀ Οι αποδοχές προσωπικού (περιλαμβάνουν και τις συντάξεις και φιλοδωρήματα ) : £1.267 εκ., σε σύγκριση με £1.247 εκ. το 2007 (μικρή αύξηση 1.7%).
  
- ☀ Λειτουργικές Δαπάνες : £680 εκ. σε σύγκριση με £629 εκ. το 2007 - αύξηση 8%.





## ΒΑΣΙΚΑ ΧΑΡΑΚΤΗΡΙΣΤΙΚΑ ΠΡΟΥΠΟΛΟΓΙΣΜΟΥ 2008

### ΔΗΜΟΣΙΕΣ ΔΑΠΑΝΕΣ

- ✿ Στα πλαίσια ενίσχυσης της κοινωνικής συνοχής, οι μεταβιβαστικές πληρωμές το 2008, που περιλαμβάνουν κυρίως τις κοινωνικές παροχές, προβλέπονται να αυξηθούν κατά 12.5% και να φθάσουν τα £1.128 εκ. σε σύγκριση με £1.003 εκ. το 2007.
- ✿ Πληρωμές Τόκων : £402 εκ, σε σύγκριση με £399 εκ. το 2007- μικρή αύξηση (0.6%), λόγω μείωσης του δημόσιου χρέους και του κόστους εξυπηρέτησης του.
- ✿ Ενδυνάμωση του αναπτυξιακού προσανατολισμού του Προϋπολογισμού : 16.6% αύξηση των κεφαλαιουχικών δαπανών ( £378 εκ. σε σύγκριση με £324 εκ. το 2007)

**ΒΑΣΙΚΑ ΧΑΡΑΚΤΗΡΙΣΤΙΚΑ ΠΡΟΥΠΟΛΟΓΙΣΜΟΥ 2008****ΔΗΜΟΣΙΕΣ ΔΑΠΑΝΕΣ**

	1	2	%	3	%	4	%
	Πραγματικές Δαπάνες 2005	Πραγματικές Δαπάνες 2006	Μεταβολή 2:1	Προϋπολ. Δαπάνες 2007	Μεταβολή 3:2	Προϋπολ. Δαπάνες 2008	Μεταβολή 4:3
1. ΔΑΠΑΝΕΣ ΠΡΟΣΩΠΙΚΟΥ	1.082,3	1.167,9	7,9	1.246,8	6,8	1.267,4	1,7
2. ΛΕΙΤΟΥΡΓΙΚΕΣ ΔΑΠΑΝΕΣ	337,2	399,6	18,5	628,8	57,3	680,5	8,2
3. ΜΕΤΑΒΙΒΑΣΕΙΣ	884,1	925,6	4,7	1.002,6	8,3	1.128,1	12,5
4. ΚΕΦΑΛΑΙΟΥΧΙΚΑ ΔΑΠΑΝΕΣ	259,4	269,3	3,8	324,3	20,4	378,2	16,6
5. ΕΞΥΠΗΡΕΤΗΣΗ ΔΗΜΟΣΙΟΥ ΧΡΕΟΥΣ	369,5	375,3	1,6	399,2	6,4	401,7	0,6
8. ΔΑΝΕΙΑ	421,2	647,9	53,8	480,8	-25,8	516,0	7,3
<b>ΓΕΝΙΚΟ ΣΥΝΟΛΟ</b>	<b>3.353,7</b>	<b>3.785,5</b>	<b>12,9</b>	<b>4.082,5</b>	<b>7,8</b>	<b>4.371,9</b>	<b>7,1</b>



## ΒΑΣΙΚΑ ΧΑΡΑΚΤΗΡΙΣΤΙΚΑ ΠΡΟΥΠΟΛΟΓΙΣΜΟΥ 2008

### ΑΝΑΚΑΤΟΝΟΜΗ ΔΑΠΑΝΩΝ

- ✿ Ανακατανομή των δαπανών μεταξύ των Υπουργείων με βάση τις προτεραιότητες πολιτικής της Κυβέρνησης.
- ✿ Στα Υπουργεία που δραστηριοποιούνται κυρίως στους τομείς:
  - παιδείας,
  - υγείας
  - κοινωνικής προστασίας
  - περιβάλλοντοςδόθηκαν μεγαλύτερες αυξήσεις
- ✿ Ιδιαίτερη σημασία στην ενέργεια και οδική ασφάλεια



## ΒΑΣΙΚΑ ΧΑΡΑΚΤΗΡΙΣΤΙΚΑ ΠΡΟΥΠΟΛΟΓΙΣΜΟΥ 2008

### ΑΝΑΠΤΥΞΙΑΚΕΣ ΠΡΟΤΕΡΑΙΟΤΗΤΕΣ

- ✿ Εκπαιδευτική μεταρρύθμιση
- ✿ Εισαγωγή του ΓΕΣΥ- Αυτονόμηση των δημόσιων νοσηλευτηρίων
- ✿ Ενίσχυση Έρευνας και Καινοτομίας  
Τεχνολογικό Πάρκο / ΤΕΠΑΚ.
- ✿ Ενέργεια - Ανανεώσιμες Πηγές, Φυσικό Αέριο
- ✿ Προστασία περιβάλλοντος (ΧΥΤΑ).
- ✿ Προσέλκυση νέων επενδύσεων

**ΒΑΣΙΚΑ ΧΑΡΑΚΤΗΡΙΣΤΙΚΑ ΠΡΟΥΠΟΛΟΓΙΣΜΟΥ 2008****ΣΥΝΟΛΟ ΔΑΠΑΝΩΝ ΚΑΤΑ ΥΠΟΥΡΓΕΙΟ**

<b>ΚΕΦΑΛΑΙΟ</b>	<b>2005</b>	<b>2006</b>	<b>2006/05</b>	<b>2007</b>	<b>2007/06</b>	<b>2008</b>	<b>2008/07</b>
	<b>Πραγμ.</b>	<b>Πραγμ.</b>	<b>% Μεταβ.</b>	<b>Προυπολ.</b>	<b>% Μεταβ.</b>	<b>Προυπολ.</b>	<b>% Μεταβ.</b>
ΑΝΕΞΑΡΤΗΤΑ ΓΡΑΦΕΙΑ ΥΠΗΡΕΣΙΕΣ	38,5	39,6	2,8	47,4	19,6	50,1	5,9
ΥΠΟΥΡΓΕΙΟ ΑΜΥΝΑΣ	172,9	167,3	-3,2	198,0	18,4	192,3	-2,9
ΥΠ. ΓΕΩΡΓΙΑΣ ΦΥΣ.ΠΟΡ.ΠΕΡΙΒ.	151,4	140,2	-7,4	170,6	21,7	161,3	-5,5
ΥΠ.ΔΙΚΑΙΟΣΥΝΗΣ ΚΑΙ ΔΗΜ.ΤΑΞΕΩΣ	134,8	136,5	1,2	165,8	21,5	176,3	6,4
ΥΠ.ΕΜΠΟΡΙΟΥ ΒΙΟΜ. & ΤΟΥΡΙΣΜΟΥ	22,4	32,1	43,5	39,2	22,0	41,1	4,9
ΥΠ.ΕΡΓΑΣΙΑΣ & ΚΟΙΝ.ΑΣΦΑΛΙΣΕΩΝ	313,7	323,4	3,1	355,0	9,8	399,5	12,5
ΥΠΟΥΡΓΕΙΟ ΕΣΩΤΕΡΙΚΩΝ	241,0	268,6	11,4	323,5	20,4	345,4	6,8
ΥΠΟΥΡΓΕΙΟ ΕΞΩΤΕΡΙΚΩΝ	33,6	31,1	-7,3	46,8	50,2	47,9	2,5
ΥΠΟΥΡΓΕΙΟ ΟΙΚΟΝΟΜΙΚΩΝ	1.487,0	1.785,5	20,1	1.835,0	2,8	1.900,1	3,5
ΥΠ. ΠΑΙΔΕΙΑΣ & ΠΟΛΙΤΙΣΜΟΥ	361,6	404,7	11,9	427,0	5,5	554,3	29,8
ΥΠ.ΣΥΓΚΟΙΝΩΝΙΩΝ ΚΑΙ ΕΡΓΩΝ	168,1	191,7	14,0	203,7	6,3	196,3	-3,6
ΥΠΟΥΡΓΕΙΟ ΥΓΕΙΑΣ	228,8	264,9	15,8	270,6	2,2	307,1	13,5
<b>ΣΥΝΟΛΟ</b>	<b>3.353,7</b>	<b>3.785,5</b>	<b>12,9</b>	<b>4.082,5</b>	<b>7,8</b>	<b>4.371,9</b>	<b>7,1</b>

**ΒΑΣΙΚΑ ΧΑΡΑΚΤΗΡΙΣΤΙΚΑ ΠΡΟΥΠΟΛΟΓΙΣΜΟΥ 2008****ΔΑΠΑΝΕΣ ΚΑΤΑ ΚΑΤΗΓΟΡΙΑ**

<b>ΔΑΠΑΝΕΣ</b>	<b>2007</b>	<b>2008</b>	<b>2008/07 Μεταβολή</b>
ΠΑΓΙΕΣ	1.138,9	1.159,1	1,8
ΤΑΚΤΙΚΕΣ	2.509,8	2.663,0	6,1
ΑΝΑΠΤΥΞΙΑΚΕΣ	433,7	549,8	26,8
<b>ΣΥΝΟΛΟ</b>	<b>4.082,4</b>	<b>4.371,9</b>	<b>7,1</b>



## ΒΑΣΙΚΑ ΧΑΡΑΚΤΗΡΙΣΤΙΚΑ ΠΡΟΥΠΟΛΟΓΙΣΜΟΥ 2008 ΤΑΚΤΙΚΕΣ ΔΑΠΑΝΕΣ

- ☀ Η υπέρβαση (6,1% αντί 3%) σε απόλυτους αριθμούς ανέρχεται περίπου στα £75 εκ. και οφείλεται σε αυξημένες πιστώσεις για:
  - ☀ την υλοποίηση των μέτρων ενίσχυσης της κοινωνικής συνοχής (£41 εκ.)
  - ☀ την αγορά φαρμάκων και ιατρικών προμηθειών (£11 εκ.),
  - ☀ τις επιστροφές έμμεσων φόρων (£10 εκ.),
  - ☀ τη διεξαγωγή των προεδρικών εκλογών (£6 εκ.),
  - ☀ την χορηγία των Αρχών Τοπικής Αυτοδιοίκησης (£7 εκ.),
  
- ☀ Με την εξαίρεση των προνοιών αυτών το ποσοστό αύξησης των τακτικών δαπανών το 2008 σε σχέση με το 2007 περιορίζεται στο 3% όπως προνοεί και η σχετική απόφαση του Υπουργικού Συμβουλίου.



## ΒΑΣΙΚΑ ΧΑΡΑΚΤΗΡΙΣΤΙΚΑ ΠΡΟΥΠΟΛΟΓΙΣΜΟΥ 2008

### ΑΝΑΠΤΥΞΙΑΚΕΣ ΔΑΠΑΝΕΣ

- ✿ Αναπτυξιακές δαπάνες: £550 εκ. σε σύγκριση με £434 εκ. το 2007 - αύξηση της τάξης 26.8% που υπερβαίνει κατά πολύ το ανώτατο ποσοστό αύξησης που καθορίστηκε στο 5%.
- ✿ Η υπέρβαση αυτή οφείλεται κυρίως στην περίληψη των έργων που προηγουμένως γίνονταν με δάνεια και ανέρχονται στα £90 εκ., με σκοπό τη βελτίωση της διαφάνειας, την καλύτερη παρακολούθηση των έργων, τη μείωση του διοικητικού κόστους και του κόστους χρηματοδότησης.
- ✿ Με την εξαίρεση αυτών το ποσοστό αύξησης των αναπτυξιακών δαπανών το 2008 σε σχέση με το 2007 περιορίζεται στο 5%, όπως η απόφαση του Υπουργικού Συμβουλίου.





## ΒΑΣΙΚΑ ΧΑΡΑΚΤΗΡΙΣΤΙΚΑ ΠΡΟΥΠΟΛΟΓΙΣΜΟΥ 2008 ΑΝΑΠΤΥΞΙΑΚΕΣ ΔΑΠΑΝΕΣ

- ☀ Το ποσοστό υλοποίησης των προϋπολογιζόμενων αναπτυξιακών δαπανών του 2005 ήταν 75% και του 2006 αυξήθηκε στο 80%.
- ☀ Το 2007 υπολογίζεται ότι το ποσοστό υλοποίησης των αναπτυξιακών δαπανών θα διατηρηθεί στο 80% ενώ το 2008 προβλέπεται να αυξηθεί στο 85%, λόγω κυρίως περίληψης έργων με μεγαλύτερη ωριμότητα σε σχέση με τα προηγούμενα χρόνια.



## ΒΑΣΙΚΑ ΧΑΡΑΚΤΗΡΙΣΤΙΚΑ ΠΡΟΥΠΟΛΟΓΙΣΜΟΥ 2008

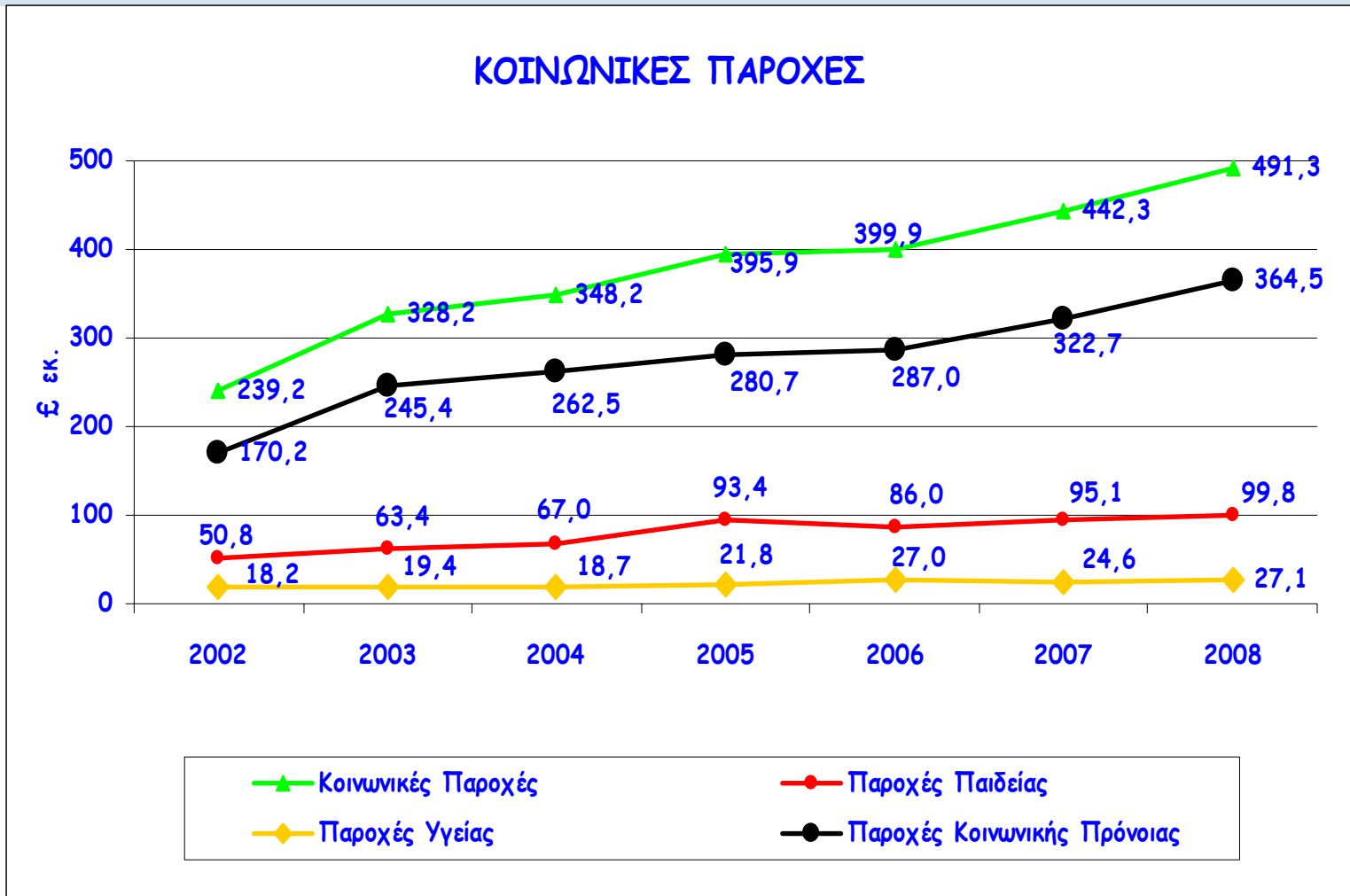
### ΚΟΙΝΩΝΙΚΕΣ ΠΑΡΟΧΕΣ

- ✿ Στα πλαίσια του τρίπτυχου - Ανάπτυξη - Σταθερότητα - Ευημερία η Κυβέρνηση τα τελευταία χρόνια ενίσχυσε τη κοινωνική συνοχή εφαρμόζοντας σειρά μέτρων για βελτίωση του βιοτικού επιπέδου των ευπαθών κυρίως ομάδων του πληθυσμού.
- ✿ Το σύνολο των κοινωνικών παροχών τα τελευταία χρόνια παρουσίασε σημαντική άνοδο. Συγκεκριμένα, οι κοινωνικές παροχές (δηλαδή τα άμεσα χορηγήματα προς τους δικαιούχους) από τα £239 εκ. το 2002 ανήλθαν σε £442 εκ. το 2007 (αύξηση 85%).
- ✿ Το 2008 οι κοινωνικές παροχές θα διευρυνθούν περαιτέρω κατά 11,1% και θα φτάσουν στα £491 εκ. το 2008 (παρουσιάζοντας συνολική αύξηση 105% σε σχέση με το 2002).



# ΒΑΣΙΚΑ ΧΑΡΑΚΤΗΡΙΣΤΙΚΑ ΠΡΟΥΠΟΛΟΓΙΣΜΟΥ 2008

## ΚΟΙΝΩΝΙΚΕΣ ΠΑΡΟΧΕΣ





## ΒΑΣΙΚΑ ΧΑΡΑΚΤΗΡΙΣΤΙΚΑ ΠΡΟΥΠΟΛΟΓΙΣΜΟΥ 2008

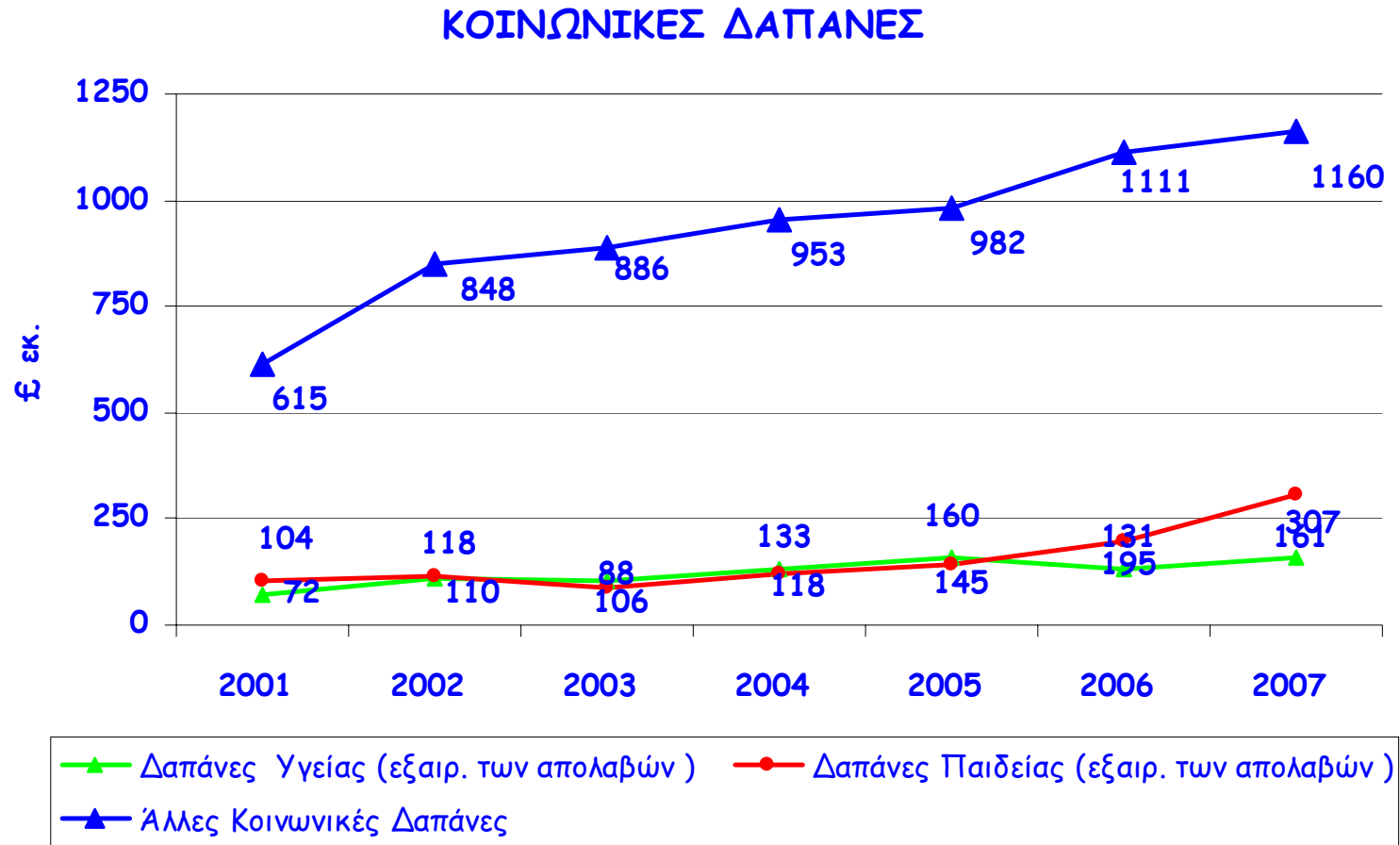
### ΚΟΙΝΩΝΙΚΕΣ ΔΑΠΑΝΕΣ

- ☀ Το σύνολο των κοινωνικών δαπανών που περιλαμβάνουν τις δαπάνες για την παιδεία, υγεία, άλλες κοινωνικές δαπάνες καθώς και τις κοινωνικές παροχές τα τελευταία χρόνια παρουσίασε σημαντική άνοδο. Συγκεκριμένα, οι κοινωνικές δαπάνες από τα £791 εκ. το 2002 ανήλθαν σε £1438 εκ. το 2007 (αύξηση 82%).
- ☀ Το 2008 οι κοινωνικές δαπάνες θα διευρυνθούν περαιτέρω κατά 13,2% και θα φτάσουν στα £1628 εκ. το 2008 (παρουσιάζοντας συνολική αύξηση 106% σε σχέση με το 2002).



# ΒΑΣΙΚΑ ΧΑΡΑΚΤΗΡΙΣΤΙΚΑ ΠΡΟΥΠΟΛΟΓΙΣΜΟΥ 2008

## ΚΟΙΝΩΝΙΚΕΣ ΔΑΠΑΝΕΣ





## ΣΥΜΠΕΡΑΣΜΑΤΙΚΑ ΣΧΟΛΙΑ

### ΟΦΕΛΗ ΑΠΟ ΤΗΝ ΥΛΟΠΟΙΗΣΗ ΤΩΝ ΣΤΟΧΩΝ

- ✿ Ολοκλήρωση της δημοσιονομικής εξυγίανσης και διατήρηση των συνθηκών μακροοικονομικής σταθερότητας.
- ✿ Διασφάλιση υγιούς ανάπτυξης της οικονομίας.
- ✿ Αυξημένες επενδύσεις και δημιουργία νέων ποιοτικών θέσεων εργασίας
- ✿ Ενίσχυση της κοινωνικής συνοχής.
- ✿ Βελτίωση της προσφοράς υπηρεσιών προς τον πολίτη.



## ΣΥΜΠΕΡΑΣΜΑΤΙΚΑ ΣΧΟΛΙΑ

### ΠΡΟΚΛΗΣΕΙΣ / ΚΙΝΔΥΝΟΙ

- ✿ Ύφεση στο ρυθμό ανάπτυξης της παγκόσμιας οικονομίας (χρηματιστηριακές αγορές).
- ✿ Αύξηση της τιμής του πετρελαίου (πληθωριστικές πιέσεις).
- ✿ Γεωπολιτικές εντάσεις στην περιοχή μας (αρνητικές επιπτώσεις στον τουρισμό).
  
- ✿ Καθυστέρηση κατάληξης του κοινωνικού διαλόγου για ορθολογιστική μεταρρύθμιση των Ταμείων Κοινωνικών Ασφαλίσεων.
- ✿ Πιέσεις για απρογραμμάτιστες και δευτερεύουσες δαπάνες.



# ΠΡΟΥΠΟΘΕΣΕΙΣ ΕΠΙΤΥΧΙΑΣ







Ευχαριστώ για την προσοχή σας

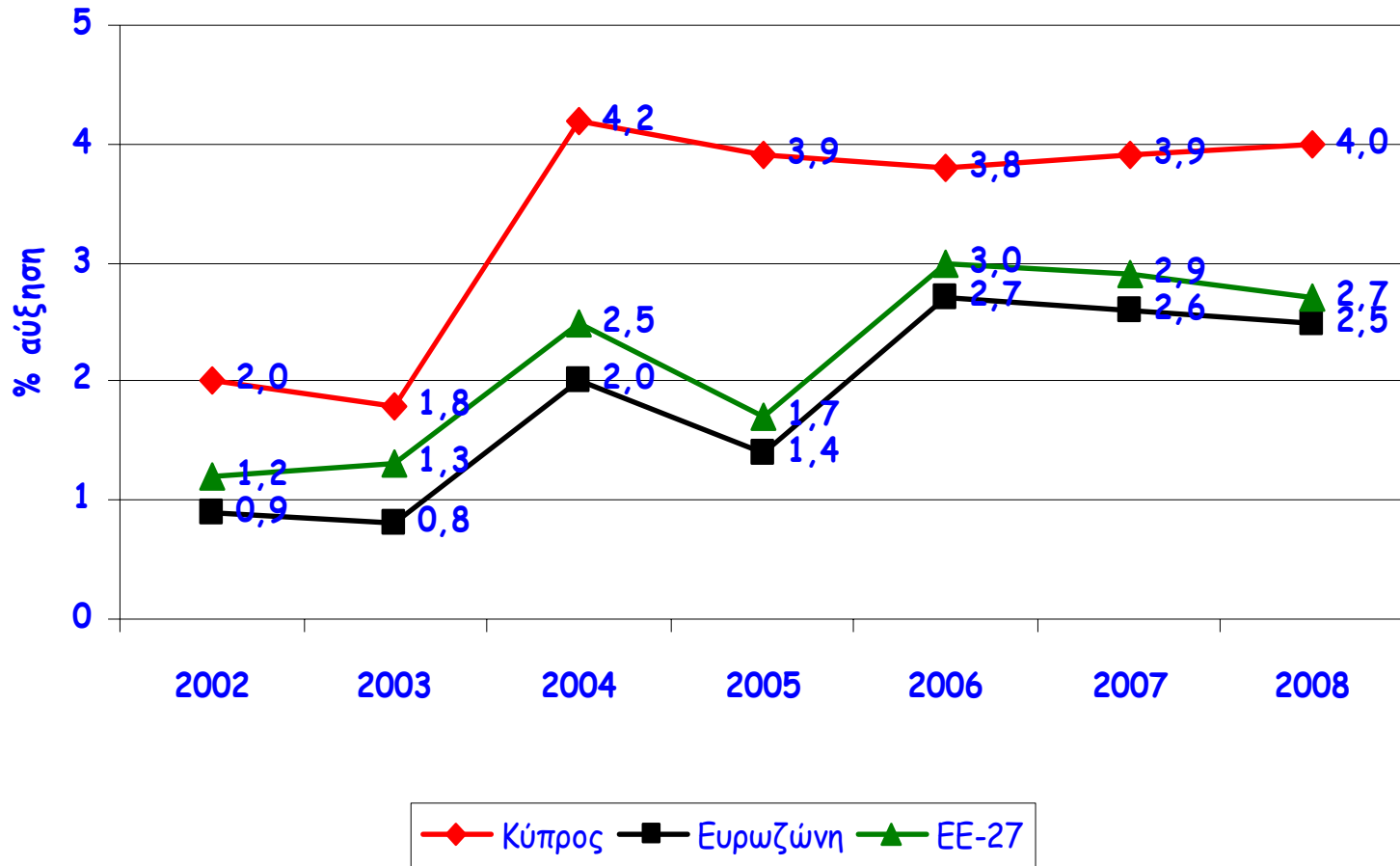


# ΠΑΡΑΡΤΗΜΑ



# ΟΙΚΟΝΟΜΙΚΗ ΚΑΤΑΣΤΑΣΗ

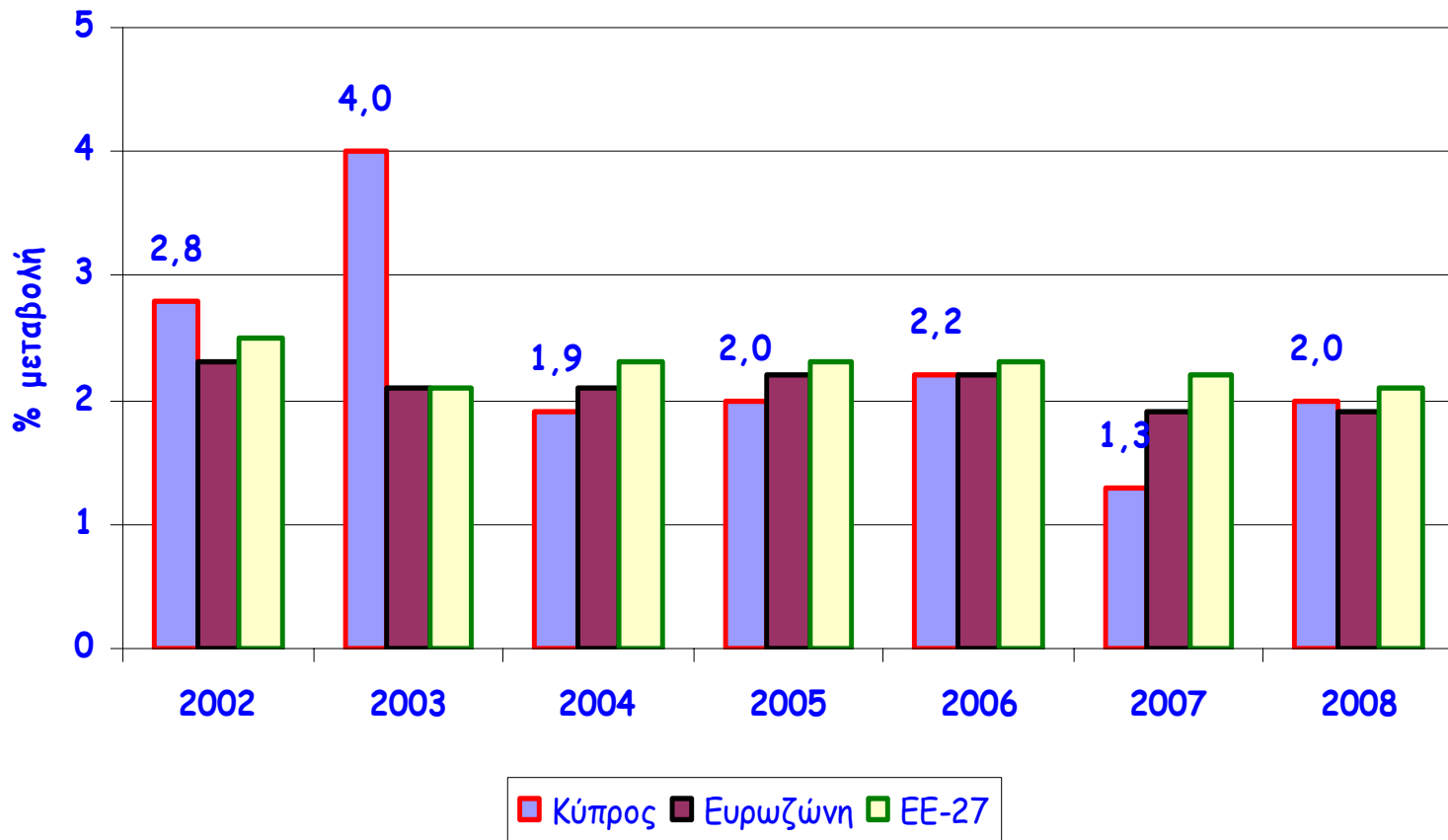
## Ρυθμός Ανάπτυξης του ΑΕΠ





# ΟΙΚΟΝΟΜΙΚΗ ΚΑΤΑΣΤΑΣΗ

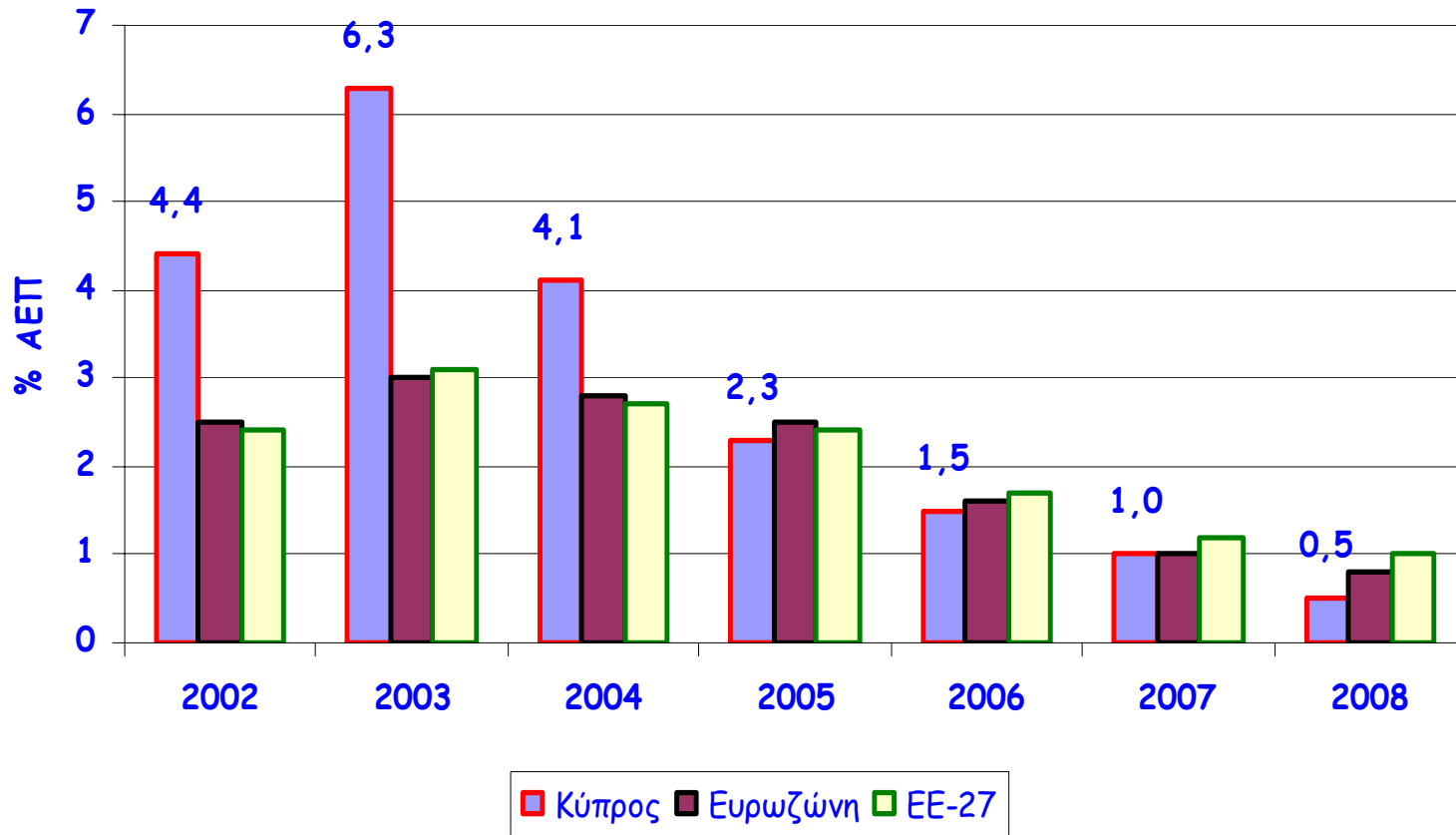
## Πληθωρισμός





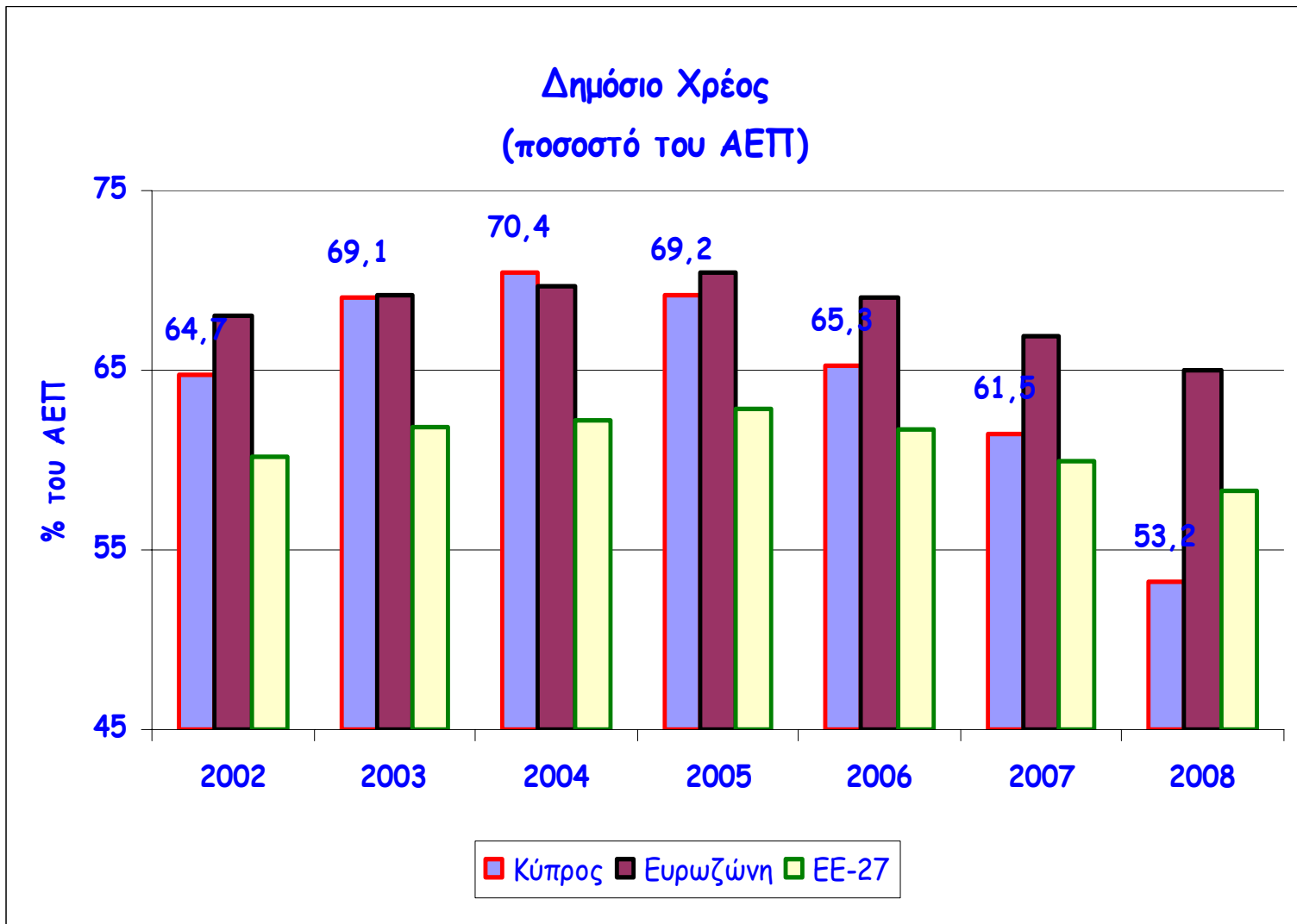
# ΟΙΚΟΝΟΜΙΚΗ ΚΑΤΑΣΤΑΣΗ

Δημοσιονομικό Έλλειμμα  
(ποσοστό του ΑΕΠ)





# ΟΙΚΟΝΟΜΙΚΗ ΚΑΤΑΣΤΑΣΗ



**ΒΑΣΙΚΑ ΧΑΡΑΚΤΗΡΙΣΤΙΚΑ ΠΡΟΥΠΟΛΟΓΙΣΜΟΥ 2008****ΒΑΣΙΚΟΙ ΔΗΜΟΣΙΟΝΟΜΙΚΟΙ ΔΕΙΚΤΕΣ 2003-2008**

	2003	2004	2005	2006	2007	2008
<b>Ακαθάριστο Εγγ. Προϊόν σε Τρέχουσες Τιμές ( ΛΚ εκ )</b>	<b>6.865,90</b>	<b>7.389,80</b>	<b>7.861,60</b>	<b>8.361,70</b>	<b>8.855,50</b>	<b>9.478,30</b>
<b>Δημοσιονομικό Έλλειμμα ( ΛΚ εκ )</b>	<b>-431,9</b>	<b>-300,1</b>	<b>-183,6</b>	<b>-128,5</b>	<b>-90,0</b>	<b>-50,0</b>
% του Ακαθάριστου Εγχώριου Προϊόντος	-6,3	-4,1	-2,3	-1,5	-1,0	-0,5
<b>Πρωτογενές Έλλειμμα/Πλεόνασμα ( ΛΚ εκ )</b>	<b>-199,4</b>	<b>-56,7</b>	<b>86,4</b>	<b>144,0</b>	<b>200,0</b>	<b>245,0</b>
% του Ακαθάριστου Εγχώριου Προϊόντος	-2,9	-0,8	1,1	1,7	2,3	2,6
<b>Δημόσιες Αποταμιεύσεις ( ΛΚ εκ )</b>	<b>-160,9</b>	<b>-46,3</b>	<b>20,6</b>	<b>190,4</b>	<b>255,5</b>	<b>316,2</b>
% του Ακαθάριστου Εγχώριου Προϊόντος	-2,3	-0,6	0,3	2,3	2,9	3,3
<b>Κεφαλαιουχικές Δαπάνες ( ΛΚ εκ )</b>	<b>276,7</b>	<b>310,1</b>	<b>283,0</b>	<b>325,9</b>	<b>345,5</b>	<b>366,2</b>
% του Ακαθάριστου Εγχώριου Προϊόντος	4,0	4,2	3,6	3,9	3,9	3,9
<b>Ακαθάριστες Χρηματοδοτικές Ανάγκες ( ΛΚ εκ )</b>	<b>-1.177,4</b>	<b>-1.079,3</b>	<b>-852,9</b>	<b>-1.019,1</b>	<b>-788,3</b>	<b>-866,7</b>
% του Ακαθάριστου Εγχώριου Προϊόντος	-17,1	-14,6	-10,8	-12,2	-8,9	-9,1
<b>Δημόσιο Χρέος(εξαιρ. του ενδοκυβερνητικού-Μαάστριχ) ( ΛΚ εκ )</b>	<b>4.745,7</b>	<b>5.203,6</b>	<b>5.442,9</b>	<b>5.461,1</b>	<b>5.443,6</b>	<b>5.043,2</b>
% του Ακαθάριστου Εγχώριου Προϊόντος	69,1	70,4	69,2	65,3	61,5	53,2
<b>Δημόσιο Εξωτερικό Χρέος (Μακροχρόνιο/ Μεσοπρόθεσμο και Βραχυχρόνιο ΛΚ εκ.)</b>	<b>1.059,1</b>	<b>1.418,0</b>	<b>1.338,5</b>	<b>1.246,2</b>	<b>1.308,2</b>	<b>1.342,7</b>
% του Ακαθάριστου Εγχώριου Προϊόντος	15,4	19,2	17,0	14,9	14,8	14,2

**ΒΑΣΙΚΑ ΧΑΡΑΚΤΗΡΙΣΤΙΚΑ ΠΡΟΥΠΟΛΟΓΙΣΜΟΥ 2008****ΑΝΑΛΥΣΗ ΕΣΟΔΩΝ 2004-2008**

	1		2		3		4		5	
	Πραγματικά	Μεταβολή	Πραγματικά	Μεταβολή	Πραγματικά	Μεταβολή	Αναθεωρ.	Μεταβολή	Προϋπολ.	Μεταβολή
	Έσοδα	2:1	Έσοδα	2:1	Έσοδα	3:2	Έσοδα	4:3	Έσοδα	5:4
	2004	%	2005	%	2006	%	2007	%	2008	%
<b>A. ΑΜΕΣΟΙ ΦΟΡΟΙ</b>	637.945	26,9	797.426	25,0	918.955	15,2	1.100.000	19,7	1.142.900	3,9
<b>B. ΕΜΜΕΣΟΙ ΦΟΡΟΙ</b>	1.205.972	11,2	1.294.397	7,3	1.439.082	11,2	1.655.000	15,0	1.752.559	5,9
<b>Γ. ΠΩΛΗΣΗ ΑΓΑΘΩΝ ΚΑΙ ΥΠΗΡΕΣΙΩΝ</b>	94.514	12,7	108.401	14,7	124.763	15,1	150.000	20,2	161.440	7,6
<b>Δ. ΕΝΟΙΚΙΑ ΔΙΚΑΙΩΜΑΤΑ ΚΑΙ ΆΛΛΟΙ ΠΡΟΣΟΔ</b>	58.336	22,9	32.954	-43,5	40.171	21,9	60.000	49,4	61.752	2,9
<b>Ε. ΜΕΤΑΒΙΒΑΣΕΙΣ</b>	89.913	17,2	97.020	7,9	79.324	-18,2	65.000	-18,1	78.494	20,8
<b>ΣΤ. ΆΛΛΑ ΕΣΟΔΑ</b>	70.583	-72,2	82.500	16,9	145.145	75,9	73.000	-49,7	56.795	-22,2
<b>ΥΠΟΣΥΝΟΛΟ Α</b>	2.157.263	5,3	2.412.698	11,8	2.747.440	13,9	3.103.000	12,9	3.253.940	4,9
<b>ΧΡΗΜΑΤΟΛΟΓΙΚΑ ΕΣΟΔΑ</b>	850.769	-8,1	871.100	2,4	913.518	4,9	630.000	-31,0	879.098	39,5
<b>ΣΥΝΟΛΟ ΕΣΟΔΩΝ</b>	3.008.032	1,1	3.283.798	9,2	3.660.958	11,5	3.733.000	2,0	4.133.038	10,7





## ΒΑΣΙΚΑ ΧΑΡΑΚΤΗΡΙΣΤΙΚΑ ΠΡΟΥΠΟΛΟΓΙΣΜΟΥ 2008

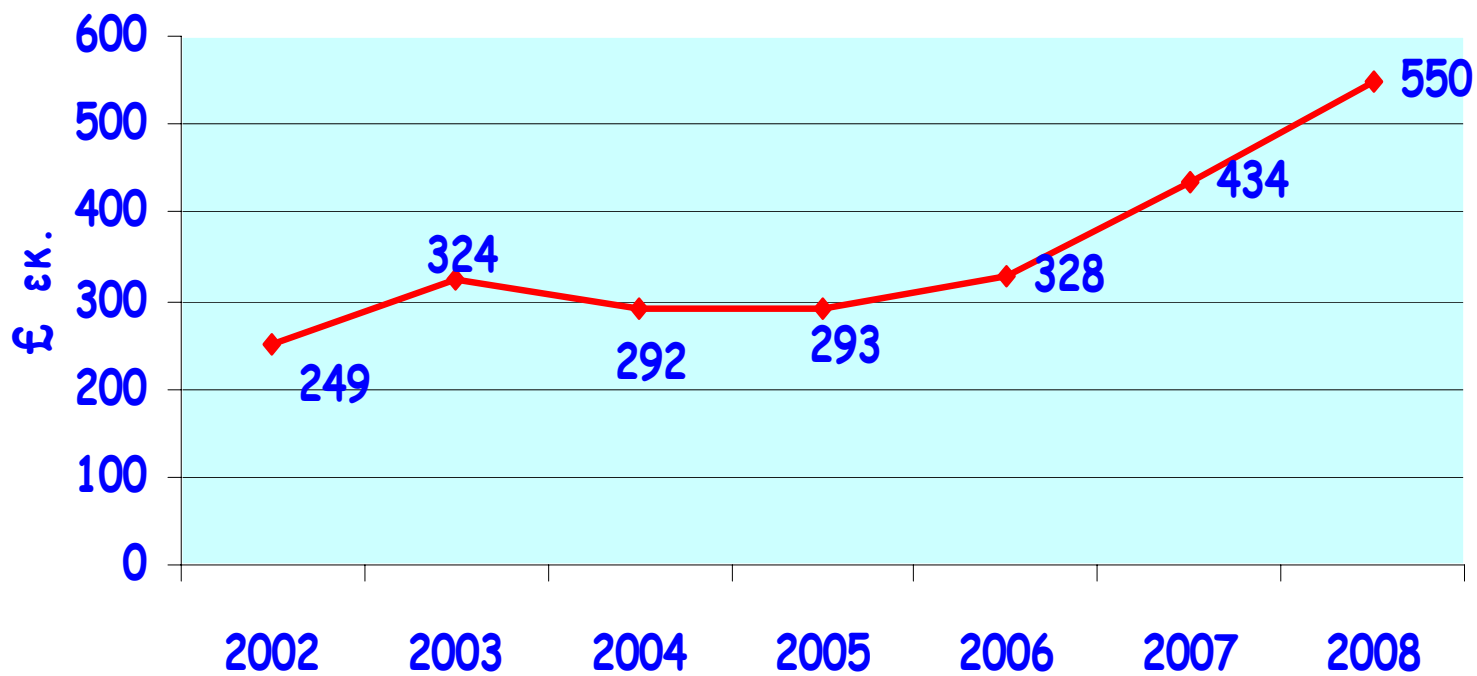
## ΑΝΑΛΥΣΗ ΔΑΠΑΝΩΝ 2004-2008

	1	2		%	3		%	4		%
	Πραγματικές Δαπάνες 2005	Πραγματικές Δαπάνες 2006	Διαφορά 2-1	Μεταβολή 2:1	Προϋπολ. Δαπάνες 2007	Διαφορά 3-2	Μεταβολή 3:2	Προϋπολ. Δαπάνες 2008	Διαφορά 4-3	Μεταβολή 4:3
<b>1. ΔΑΠΑΝΕΣ ΠΡΟΣΩΠΙΚΟΥ</b>	1.082.276	1.167.870	85.594	7,9	1.246.756	78.886	6,8	1.267.443	20.687	1,7
α. Σύνολο αποδοχών	915.525	981.794	66.269	7,2	1.030.648	48.854	5,0	1.064.708	34.060	3,3
β. Συντάξεις και Φιλδοφορήματα	166.751	186.076	19.325	11,6	216.108	30.032	16,1	202.735	-13.373	-6,2
<b>2. ΛΕΙΤΟΥΡΓΙΚΕΣ ΔΑΠΑΝΕΣ</b>	337.167	399.618	62.451	18,5	628.783	229.165	57,3	680.487	51.704	8,2
Λειτουργικές Δαπάνες	157.743	183.430	25.687	16,3	179.913	-3.517	-1,9	201.440	21.527	12,0
Συντηρήσεις και Επιδιορθώσεις	42.124	45.749	3.625	8,6	52.890	7.141	15,6	58.750	5.860	11,1
Εκπαίδευση Προσωπικού/Συνέδρια/Σεμινάρια και Άλλα Γεγονότα	13.426	13.269	-157	-1,2	19.330	6.061	45,7	18.593	-737	-3,8
Συμβουλευτικές Υπηρεσίες	28.218	36.946	8.728	30,9	43.967	7.021	19,0	52.225	8.258	18,8
Εκδόσεις και Δημοσιότητα	8.800	9.076	276	3,1	13.996	4.920	54,2	14.843	847	6,1
Δαπάνες Άμυνας και Αστυνόμευσης	11.520	8.252	-3.268	-28,4	135.765	127.513	1545,2	126.527	-9.238	-6,8
Μη Προβλεπόμενες Δαπάνες και Αποθεματικό	0	0	0	#DIV/0!	22.396	22.396	#DIV/0!	33.000	10.604	47,3
Δαπάνες σε Σχέση με τα Έσοδα	75.336	102.896	27.560	36,6	160.526	57.630	56,0	175.109	14.583	9,1
Άλλες Λειτουργικές Δαπάνες	0	0	0		0	0		0	0	
<b>3. ΜΕΤΑΒΙΒΑΣΕΙΣ</b>	884.109	925.560	41.451	4,7	1.002.596	77.036	8,3	1.128.071	125.475	12,5
Μεταβιβάσεις Εσωτερικού	300.344	325.311	24.967	8,3	345.025	19.714	6,1	422.263	77.238	22,4
Μεταβιβάσεις Εξωτερικού	90.630	98.000	7.370	8,1	110.230	12.230	12,5	110.911	681	0,6
Επιχορηγήσεις	67.473	56.858	-10.615	-15,7	67.344	10.486	18,4	63.419	-3.925	-5,8
Κοινωνικές Παροχές	417.836	430.086	12.250	2,9	472.336	42.250	9,8	524.926	52.590	11,1
Αποζημιώσεις και Έξοδα Αγωγών	7.826	15.305	7.479	95,6	7.661	-7.644	-49,9	6.552	-1.109	-14,5
<b>4. ΣΥΓΧΡΗΜΑΤΟΔΟΤΟΥΜΕΝΑ ΕΡΓΑ ΚΑΙ ΣΧΕΔΙΑ</b>	19.221	19.571	150.700	1,8	47.856	28.285	144,5	51.179	3.323	6,9
<b>5. ΕΞΥΠΗΡΕΤΗΣΗ ΔΗΜΟΣΙΟΥ ΧΡΕΟΥΣ</b>	369.482	375.267	5.785	1,6	399.226	23.959	6,4	401.706	2.480	0,6
<b>6. ΠΑΓΙΑ/ΕΠΕΝΔΥΣΕΙΣ</b>	86.833	98.892	12.059	13,9	71.000	-27.892	-28,2	84.188	13.188	18,6
<b>7. ΕΡΓΑ ΥΠΟ ΚΑΤΑΣΚΕΥΗ</b>	153.352	150.794	-2.558	-1,7	205.435	54.641	36,2	242.784	37.349	18,2
<b>8. ΔΑΝΕΙΑ</b>	421.219	647.913	226.694	53,8	480.817	-167.096	-25,8	516.010	35.193	7,3
<b>ΓΕΝΙΚΟ ΣΥΝΟΛΟ</b>	3.353.659	3.785.485	582.176	12,9	4.082.469	296.984	7,8	4.371.868	289.399	7,1



# ΒΑΣΙΚΑ ΧΑΡΑΚΤΗΡΙΣΤΙΚΑ ΠΡΟΥΠΟΛΟΓΙΣΜΟΥ 2008

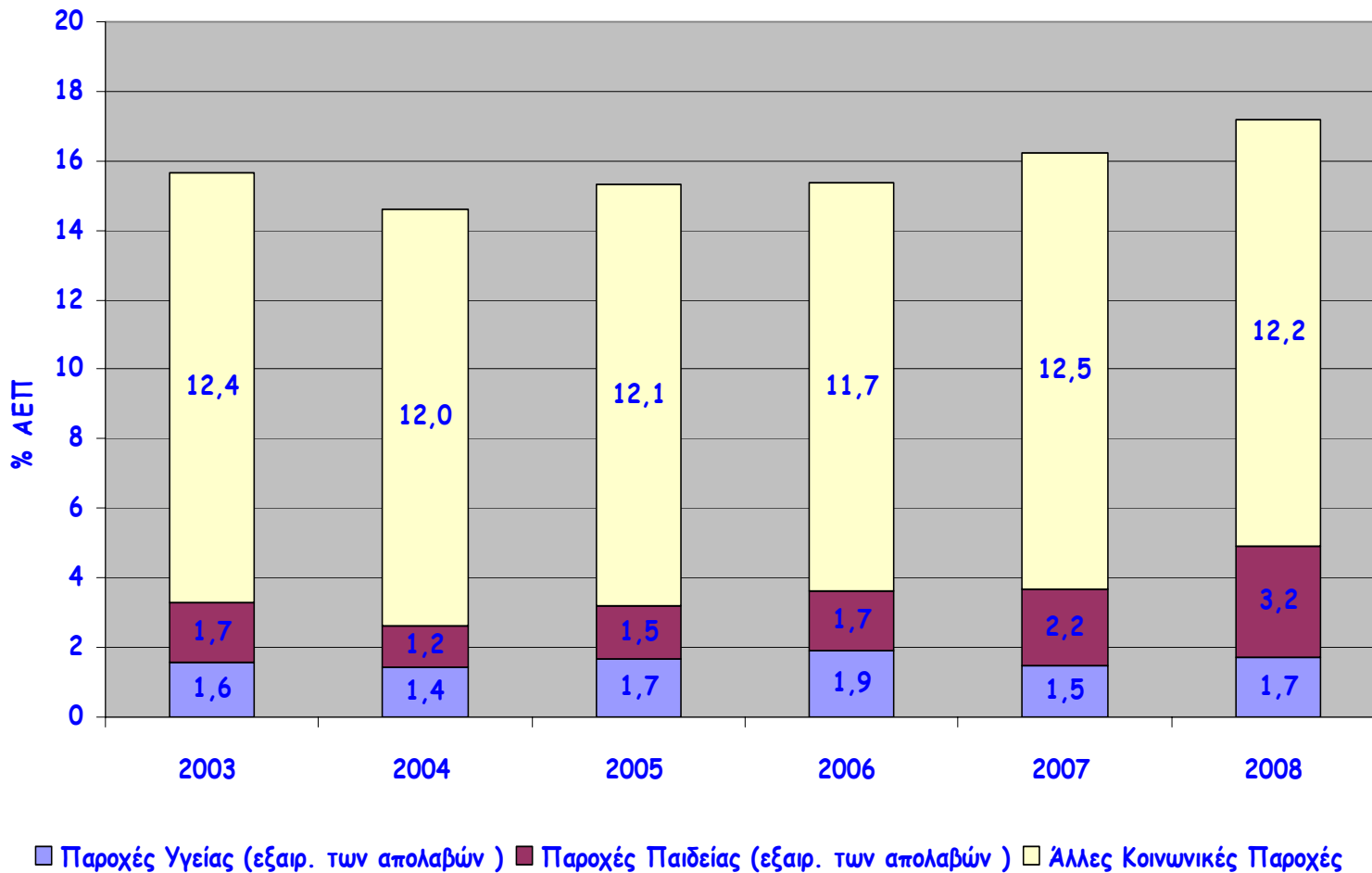
## ΑΝΑΠΤΥΞΙΑΚΕΣ ΔΑΠΑΝΕΣ





# ΒΑΣΙΚΑ ΧΑΡΑΚΤΗΡΙΣΤΙΚΑ ΠΡΟΥΠΟΛΟΓΙΣΜΟΥ 2008

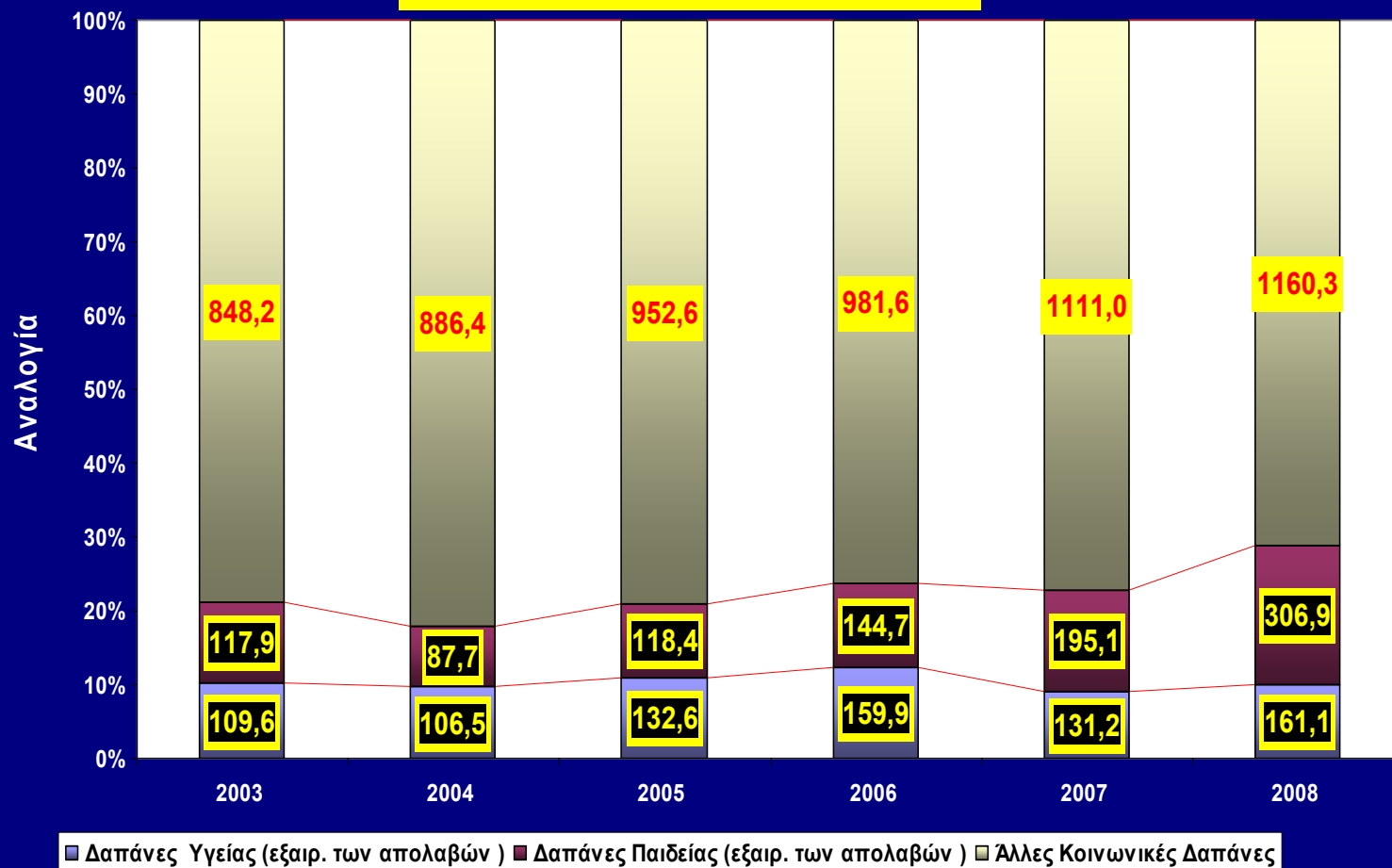
ΚΟΙΝΩΝΙΚΕΣ ΔΑΠΑΝΕΣ, 2003-2008





# ΒΑΣΙΚΑ ΧΑΡΑΚΤΗΡΙΣΤΙΚΑ ΠΡΟΫΠΟΛΟΓΙΣΜΟΥ 2007

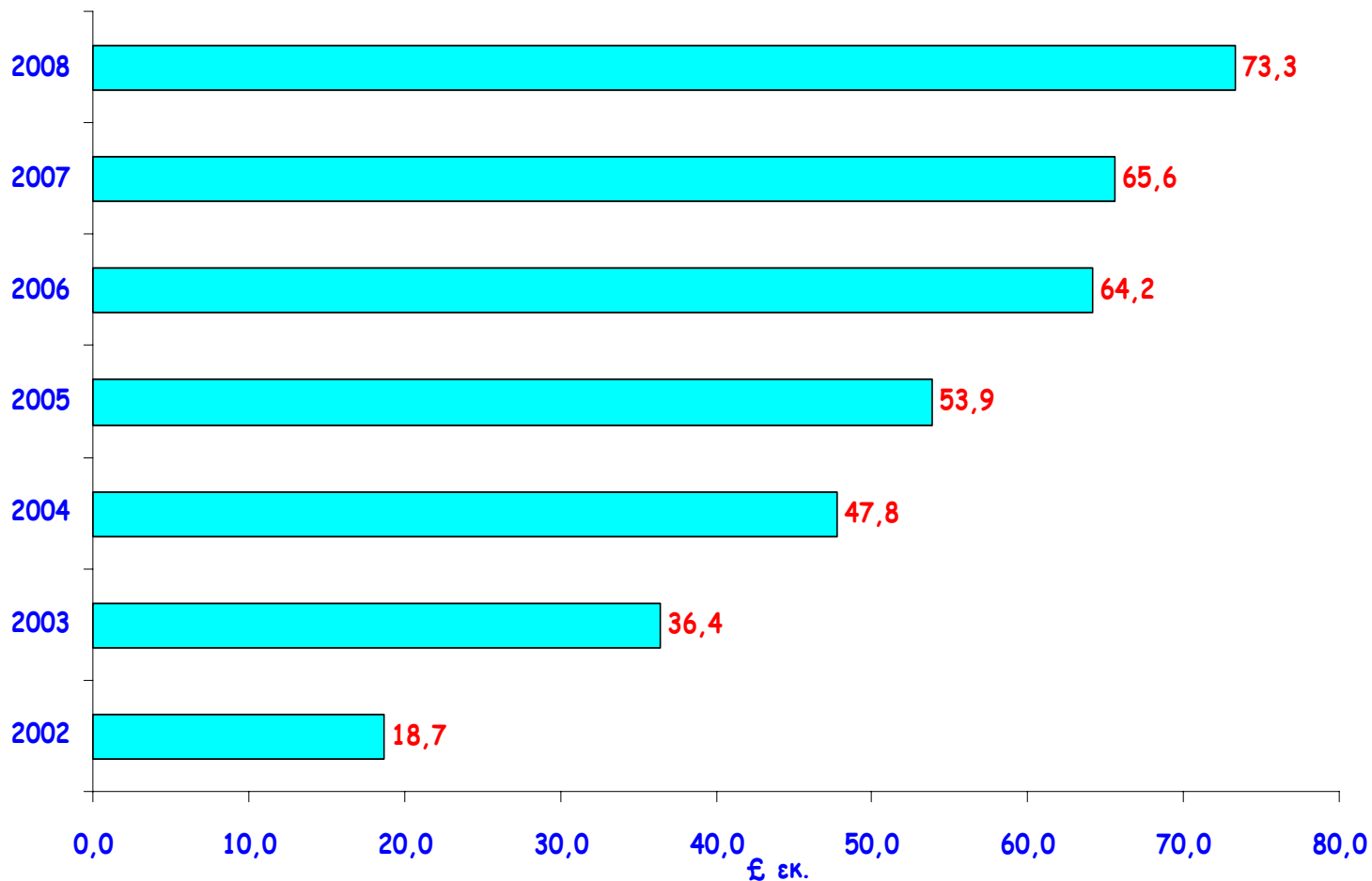
## Σύνολο Κοινωνικών Δαπανών (εξαιρουμένων των απολαβών)





# ΒΑΣΙΚΑ ΧΑΡΑΚΤΗΡΙΣΤΙΚΑ ΠΡΟΫΠΟΛΟΓΙΣΜΟΥ 2008

ΧΟΡΗΓΙΕΣ ΑΡΧΩΝ ΤΟΠΙΚΗΣ ΑΥΤΟΔΙΟΙΚΗΣΗΣ  
2002 - 2008

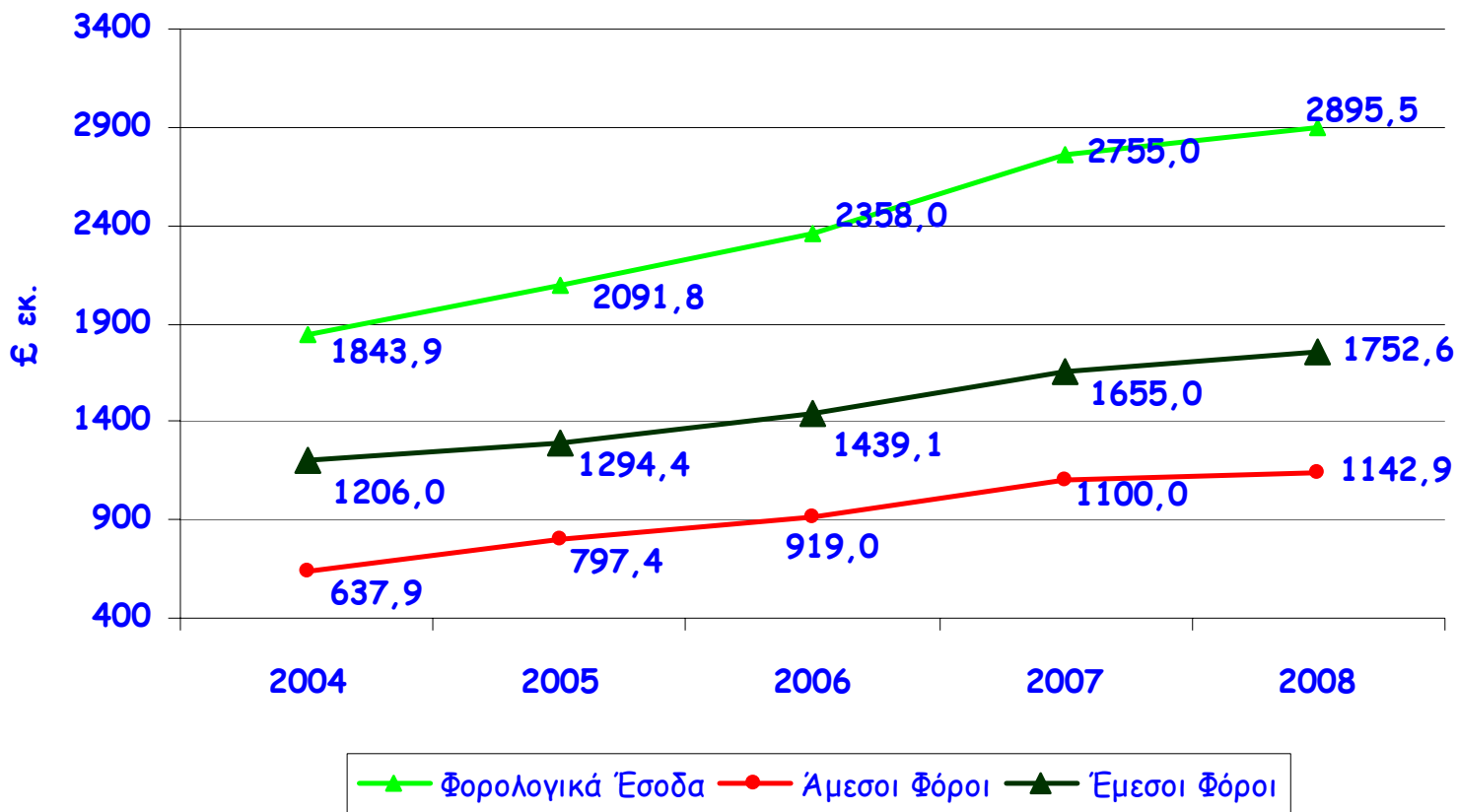




# ΒΑΣΙΚΑ ΧΑΡΑΚΤΗΡΙΣΤΙΚΑ ΠΡΟΫΠΟΛΟΓΙΣΜΟΥ 2008

## ΔΗΜΟΣΙΑ ΕΣΟΔΑ

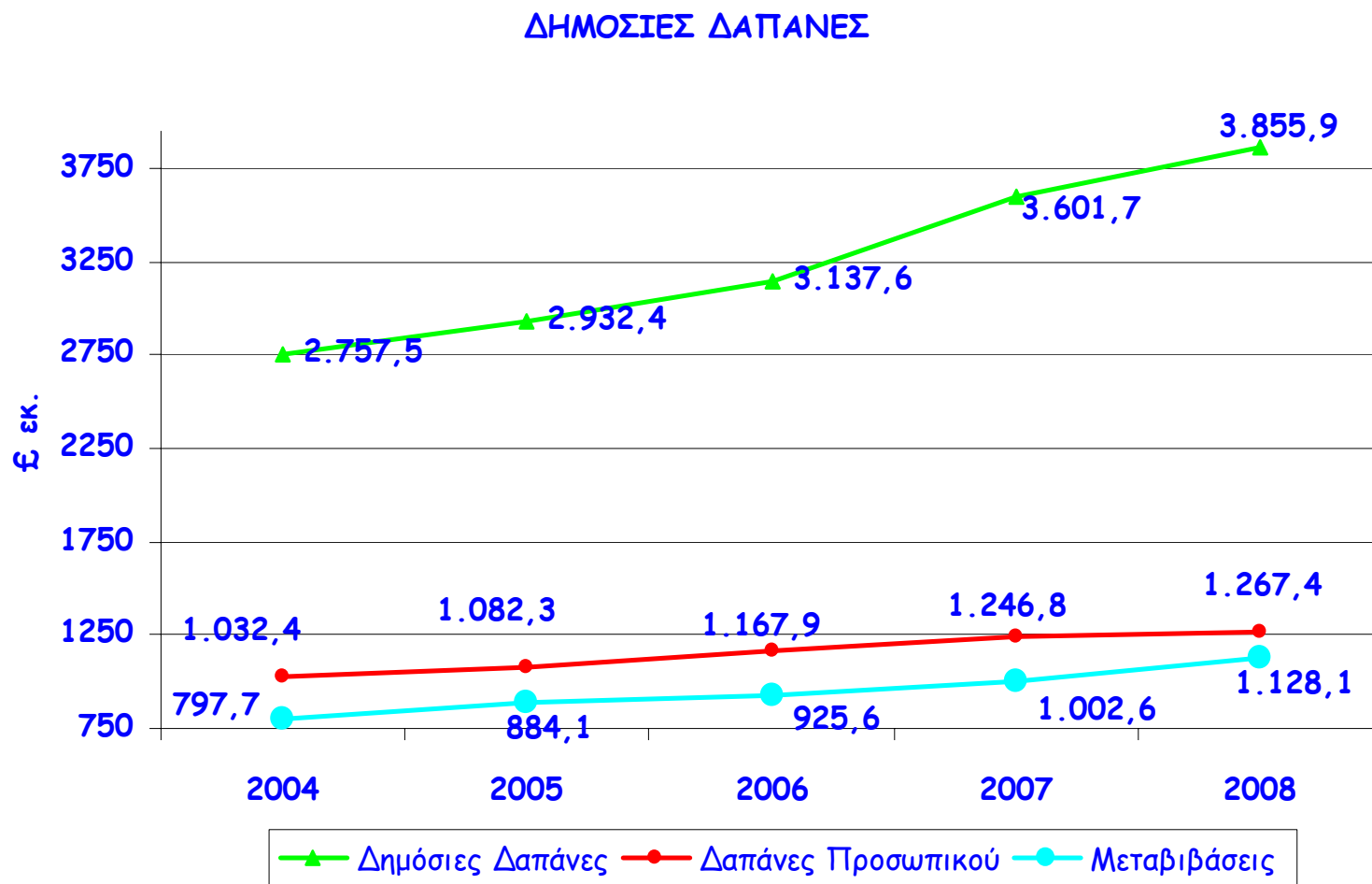
### ΦΟΡΟΛΟΓΙΚΑ ΕΣΟΔΑ





## ΒΑΣΙΚΑ ΧΑΡΑΚΤΗΡΙΣΤΙΚΑ ΠΡΟΥΠΟΛΟΓΙΣΜΟΥ 2008

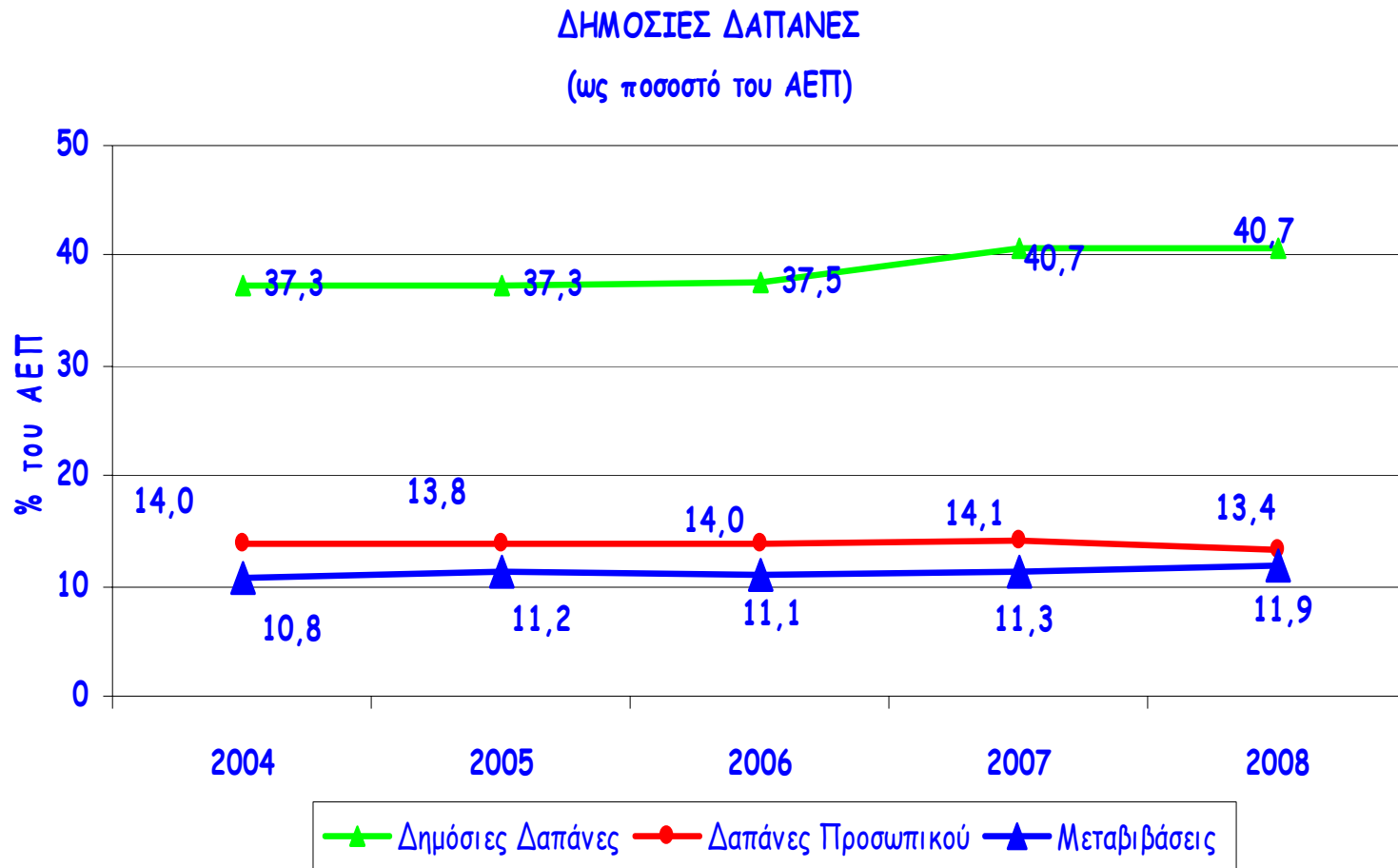
## ΔΗΜΟΣΙΕΣ ΔΑΠΑΝΕΣ





# ΒΑΣΙΚΑ ΧΑΡΑΚΤΗΡΙΣΤΙΚΑ ΠΡΟΥΠΟΛΟΓΙΣΜΟΥ 2008

## ΔΗΜΟΣΙΕΣ ΔΑΠΑΝΕΣ

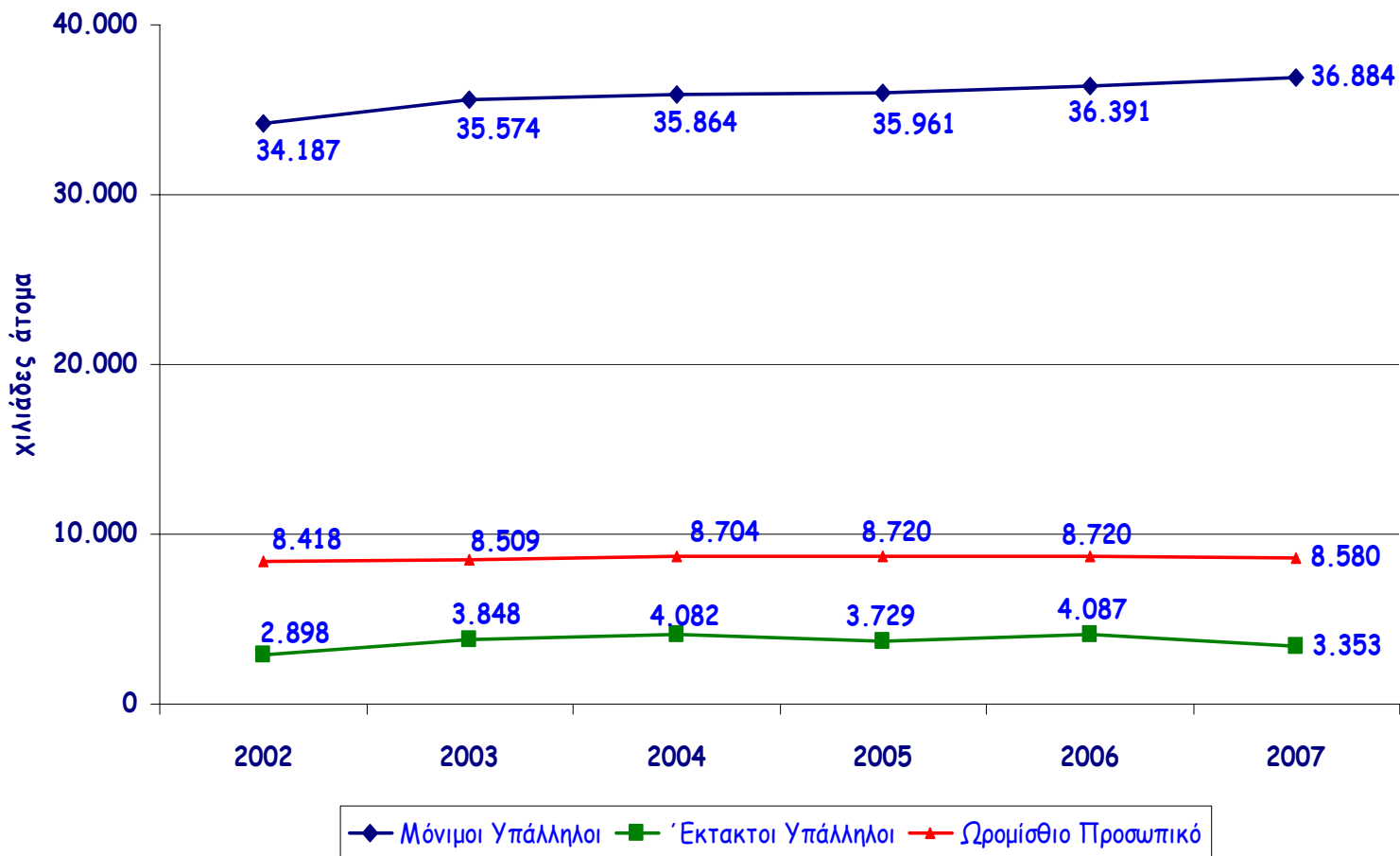






# ΒΑΣΙΚΑ ΧΑΡΑΚΤΗΡΙΣΤΙΚΑ ΠΡΟΫΠΟΛΟΓΙΣΜΟΥ 2008

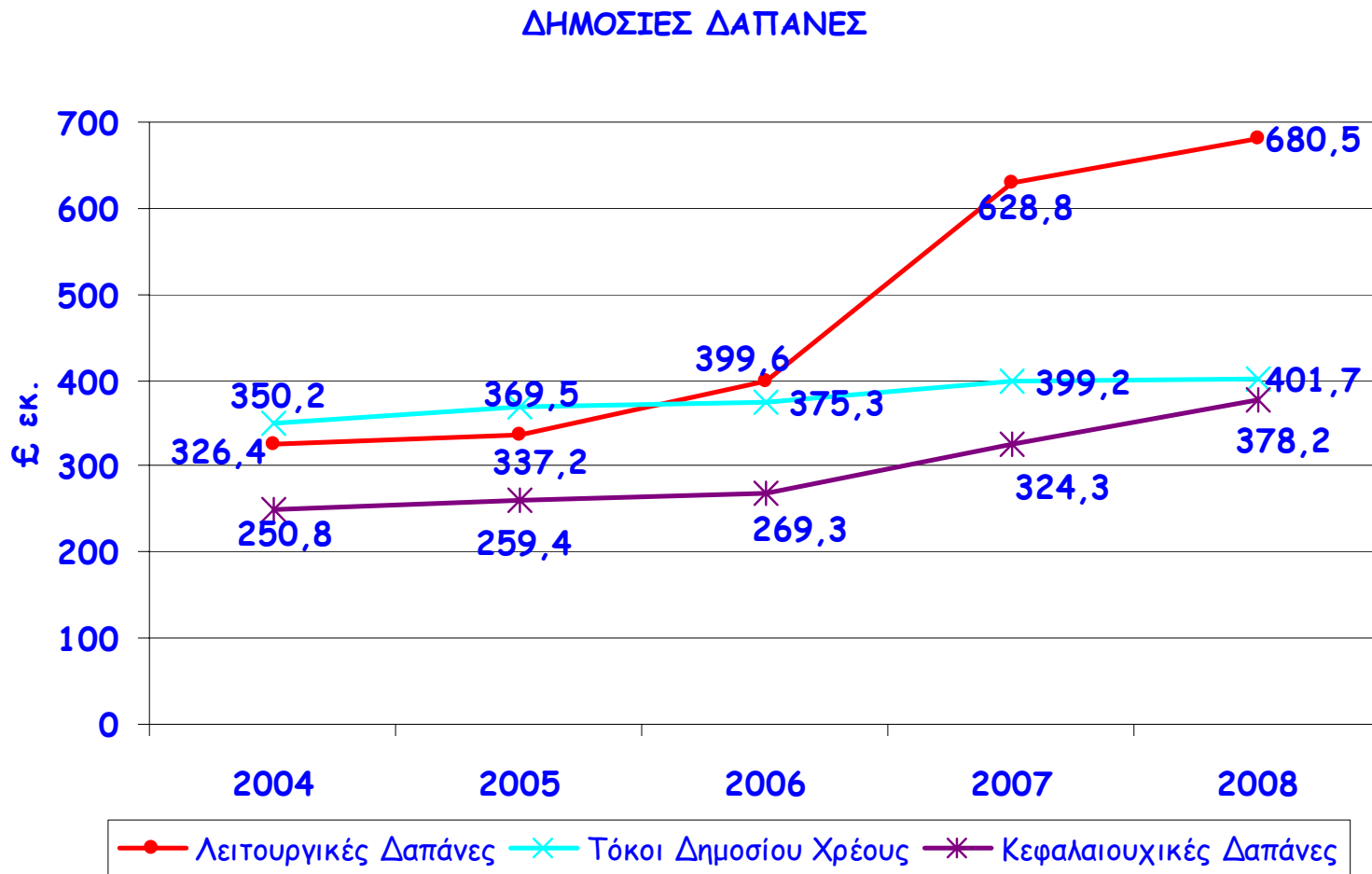
## ΑΠΑΣΧΟΛΗΣΗ ΣΤΟ ΔΗΜΟΣΙΟ ΤΟΜΕΑ 2002-2007





# ΒΑΣΙΚΑ ΧΑΡΑΚΤΗΡΙΣΤΙΚΑ ΠΡΟΥΠΟΛΟΓΙΣΜΟΥ 2008

## ΔΗΜΟΣΙΕΣ ΔΑΠΑΝΕΣ



**ΒΑΣΙΚΑ ΧΑΡΑΚΤΗΡΙΣΤΙΚΑ ΠΡΟΥΠΟΛΟΓΙΣΜΟΥ 2008****ΤΑΚΤΙΚΕΣ ΔΑΠΑΝΕΣ ΚΑΤΑ ΥΠΟΥΡΓΕΙΟ**

<b>ΚΕΦΑΛΑΙΟ</b>	<b>2005</b>	<b>2006</b>	<b>2006/05</b>	<b>2007</b>	<b>2007/06</b>	<b>2008</b>	<b>2008/07</b>
	<b>Πραγμ.</b>	<b>Πραγμ.</b>	<b>% Μεταβ.</b>	<b>Προϋπολ.</b>	<b>% Μεταβ.</b>	<b>Προϋπολ.</b>	<b>% Μεταβ.</b>
ΑΝΕΞΑΡΤΗΤΑ ΓΡΑΦΕΙΑ ΥΠΗΡΕΣΙΕΣ	29,6	34,0	14,9	39,8	17,3	43,0	7,9
ΥΠΟΥΡΓΕΙΟ ΑΜΥΝΑΣ	172,9	167,2	-3,2	198,0	18,4	192,3	-2,9
ΥΠ. ΓΕΩΡΓΙΑΣ ΦΥΣ.ΠΟΡ.ΠΕΡΙΒ.	103,1	102,8	-0,2	115,5	12,3	115,9	0,4
ΥΠ.ΔΙΚΑΙΟΣΥΝΗΣ ΚΑΙ ΔΗΜ.ΤΑΞΕΩΣ	131,9	133,5	1,2	150,3	12,6	155,1	3,2
ΥΠ.ΕΜΠΟΡΙΟΥ ΒΙΟΜ. & ΤΟΥΡΙΣΜΟΥ	8,8	13,1	48,3	11,7	-11,1	11,8	0,9
ΥΠ.ΕΡΓΑΣΙΑΣ & ΚΟΙΝ.ΑΣΦΑΛΙΣΕΩΝ	305,9	312,9	2,3	337,4	7,8	383,1	13,5
ΥΠΟΥΡΓΕΙΟ ΕΣΩΤΕΡΙΚΩΝ	164,6	186,3	13,2	210,6	13,1	226,0	7,3
ΥΠΟΥΡΓΕΙΟ ΕΞΩΤΕΡΙΚΩΝ	29,4	27,4	-6,8	39,7	44,8	43,5	9,6
ΥΠΟΥΡΓΕΙΟ ΟΙΚΟΝΟΜΙΚΩΝ	478,4	501,7	4,9	639,4	27,4	662,1	3,6
ΥΠ. ΠΑΙΔΕΙΑΣ & ΠΟΛΙΤΙΣΜΟΥ	324,0	353,0	8,9	376,4	6,6	404,9	7,6
ΥΠ.ΣΥΓΚΟΙΝΩΝΙΩΝ ΚΑΙ ΕΡΓΩΝ	108,6	134,6	24,0	136,7	1,6	135,2	-1,2
ΥΠΟΥΡΓΕΙΟ ΥΓΕΙΑΣ	210,1	237,4	13,0	254,3	7,2	290,0	14,0
<b>ΣΥΝΟΛΟ</b>	<b>2.067,4</b>	<b>2.203,9</b>	<b>6,6</b>	<b>2.509,8</b>	<b>13,9</b>	<b>2.663,0</b>	<b>6,1</b>

**ΒΑΣΙΚΑ ΧΑΡΑΚΤΗΡΙΣΤΙΚΑ ΠΡΟΥΠΟΛΟΓΙΣΜΟΥ 2008****ΑΝΑΠΤΥΞΙΑΚΕΣ ΔΑΠΑΝΕΣ ΚΑΤΑ ΥΠΟΥΡΓΕΙΟ**

<b>ΚΕΦΑΛΑΙΟ</b>	<b>2005 Πραγμ.</b>	<b>2006 Πραγμ.</b>	<b>2006/05 % Μεταβ.</b>	<b>2007 Προϋπολ.</b>	<b>2007/06 % Μεταβ.</b>	<b>2008 Προϋπολ.</b>	<b>2008/07 % Μεταβ.</b>
ΑΝΕΞΑΡΤΗΤΑ ΓΡΑΦΕΙΑ ΥΠΗΡΕΣΙΕΣ	3,7	1,0	-73,6	3,1	215,8	2,8	-9,3
ΥΠ. ΓΕΩΡΓΙΑΣ ΦΥΣ.ΠΟΡ.ΠΕΡΙΒ.	48,3	37,4	-22,6	55,0	47,1	45,4	-17,5
ΥΠ.ΔΙΚΑΙΟΣΥΝΗΣ ΚΑΙ ΔΗΜ.ΤΑΞΕΩΣ	2,9	3,0	3,7	15,3	412,3	21,3	39,3
ΥΠ.ΕΜΠΟΡΙΟΥ ΒΙΟΜ. & ΤΟΥΡΙΣΜΟΥ	13,5	19,0	40,4	27,4	44,4	29,3	7,0
ΥΠ.ΕΡΓΑΣΙΑΣ & ΚΟΙΝ.ΑΣΦΑΛΙΣΕΩΝ	7,7	10,4	35,4	17,0	63,0	16,2	-4,7
ΥΠΟΥΡΓΕΙΟ ΕΣΩΤΕΡΙΚΩΝ	76,3	82,2	7,7	112,3	36,5	119,3	6,3
ΥΠΟΥΡΓΕΙΟ ΕΞΩΤΕΡΙΚΩΝ	4,2	3,7	-11,3	7,1	90,6	4,4	-37,4
ΥΠΟΥΡΓΕΙΟ ΟΙΚΟΝΟΜΙΚΩΝ	21,9	36,5	66,8	66,5	82,0	85,6	28,7
ΥΠ. ΠΑΙΔΕΙΑΣ & ΠΟΛΙΤΙΣΜΟΥ	37,5	51,7	37,6	50,5	-2,2	149,3	195,5
ΥΠ.ΣΥΓΚΟΙΝΩΝΙΩΝ ΚΑΙ ΕΡΓΩΝ	57,9	55,4	-4,3	64,2	15,9	59,1	-7,9
ΥΠΟΥΡΓΕΙΟ ΥΓΕΙΑΣ	18,6	27,5	47,5	15,4	-44,1	17,0	10,5
<b>ΣΥΝΟΛΟ</b>	<b>292,6</b>	<b>327,8</b>	<b>12,0</b>	<b>433,7</b>	<b>32,3</b>	<b>549,8</b>	<b>26,8</b>



## ΕΡΓΑ - ΣΧΕΔΙΑ ΓΙΑ ΕΠΙΤΕΥΞΗ ΤΩΝ ΣΤΟΧΩΝ ΠΑΙΔΕΙΑ -ΥΓΕΙΑ -ΠΕΡΙΒΑΛΛΟΝ

- ✿ Κτιριολογικό πρόγραμμα και μηχανογράφηση των σχολείων
- ✿ Χορηγία προς το Πανεπιστήμιο Κύπρου, το ΤΕΠΑΚ και το Ανοικτό Πανεπιστήμιο.
- ✿ Αναδιοργάνωση/Αυτονόμηση των δημόσιων νοσηλευτηρίων
- ✿ Εισαγωγή του ΓΕΣΥ.
- ✿ Προστασία και επαναφορά του περιβάλλοντος, δημιουργία χώρου υγειονομικής ταφής απορριμμάτων (ΧΥΤΑ).



## ΕΡΓΑ - ΣΧΕΔΙΑ ΓΙΑ ΕΠΙΤΕΥΞΗ ΤΩΝ ΣΤΟΧΩΝ ΕΝΕΡΓΕΙΑ-ΕΡΕΥΝΑ ΚΑΙ ΚΑΙΝΟΤΟΜΙΑ

- ✿ Έργα που αφορούν την ενέργεια (φυσικό αέριο)
- ✿ Ανάπτυξη τεχνολογικών πάρκων
- ✿ Προώθηση της Κύπρου σε κέντρο προσέλκυσης ξένων επενδύσεων
- ✿ Ενίσχυση της γυναικείας και νεανικής επιχειρηματικότητας.



## ΕΡΓΑ - ΣΧΕΔΙΑ ΓΙΑ ΕΠΙΤΕΥΞΗ ΤΩΝ ΣΤΟΧΩΝ

### ΕΡΓΑ ΥΠΟΔΟΜΗΣ

- ☀ Πολυετομικά έργα που αφορούν κυρίως Κυβερνητικούς Οικισμούς και Σχέδια Αυτοστεγάσεως
- ☀ Υδατικά έργα όπως η συνέχιση των έργων στις κοιλάδες Διαρίζου - Έζουσας.
- ☀ Οδικά έργα όπως ο περιμετρικός Λευκωσίας, δρόμος Ανθούπολης - Παλαιχωρίου, βελτίωση των κυκλικών κόμβων Λεμεσού.



## ΕΡΓΑ - ΣΧΕΔΙΑ ΓΙΑ ΕΠΙΤΕΥΞΗ ΤΩΝ ΣΤΟΧΩΝ

### ΕΡΓΑ ΥΠΟΔΟΜΗΣ

- ✿ Οικοδομικά έργα όπως η ανέγερση νέου Κέντρου Ελέγχου Εναέριας Κυκλοφορίας, επέκταση κτιρίων Φυλακών, Αστυνομίας και Πυροσβεστικής.