

# MAGYARORSZG ÉGHAJLATA

## III. RÉSZ



**Bartholy Judit**

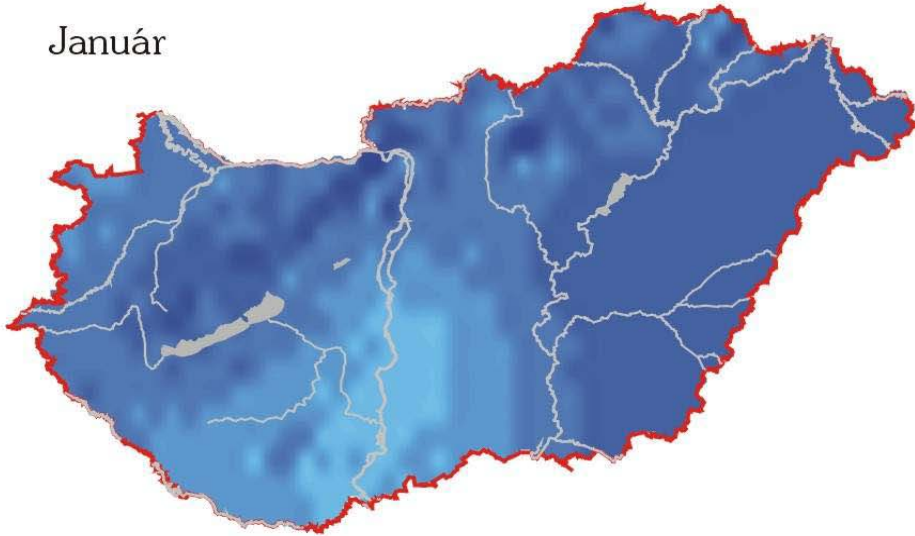


**ELTE - METEOROLÓGIAI TANSZÉK**

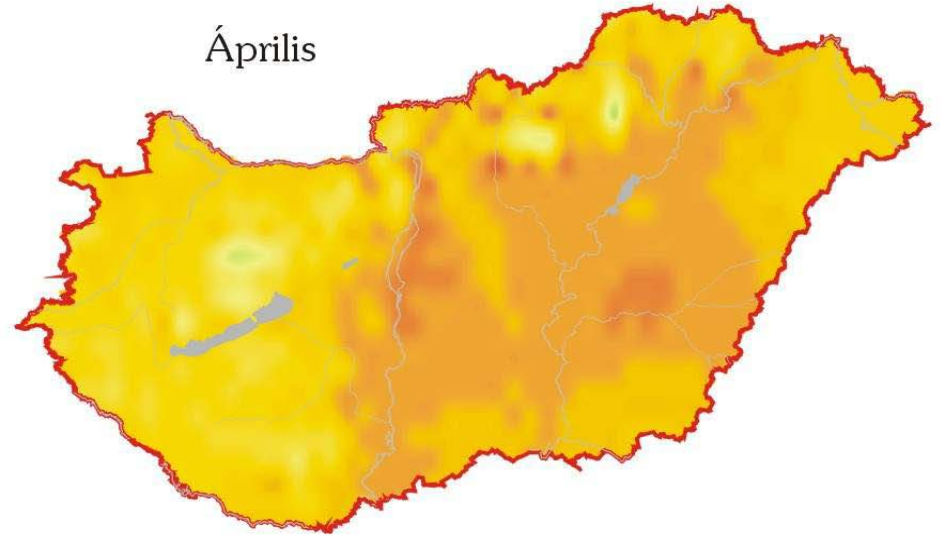
**A RELATÍV NEDVESSÉG  
ALAKULÁSA  
MAGYARORSZÁGON**

# RELATÍV NEDVESSÉG AZ ÉVSZAKOK KÖZÉPSŐ HÓNAPJÁBAN

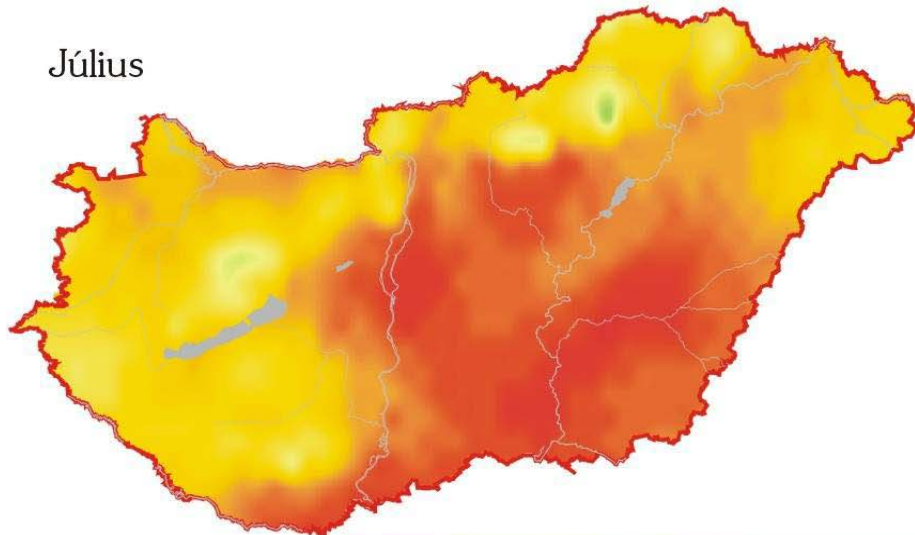
Január



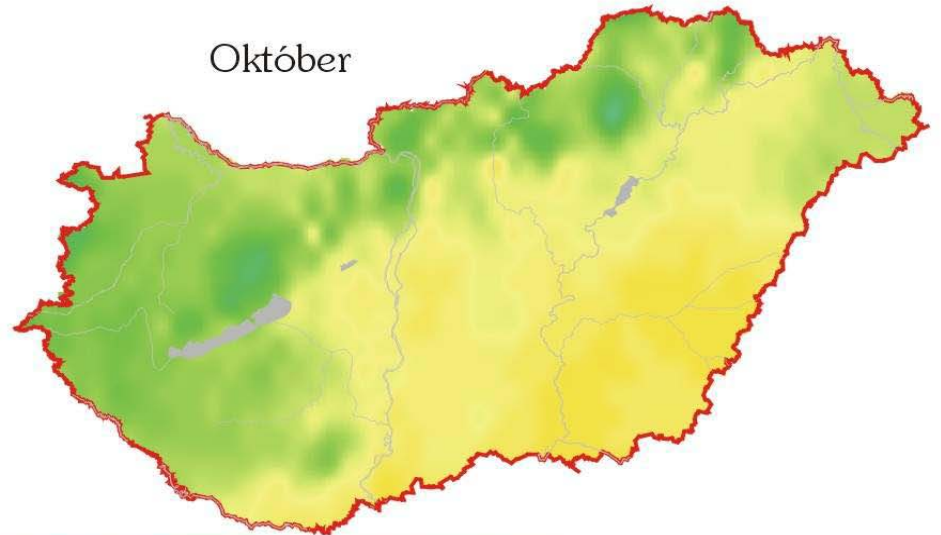
Április



Július

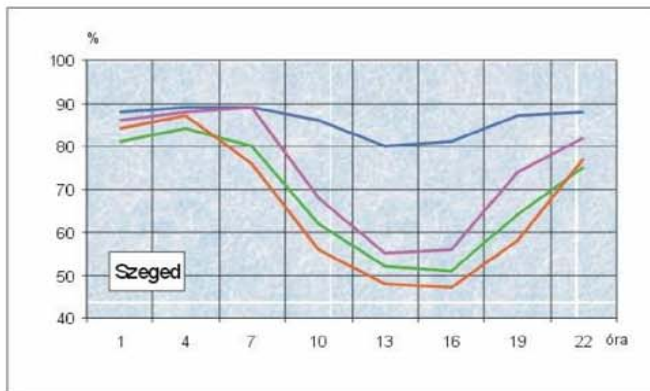
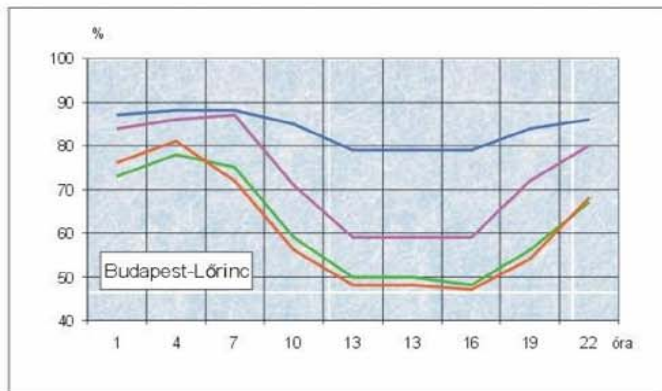
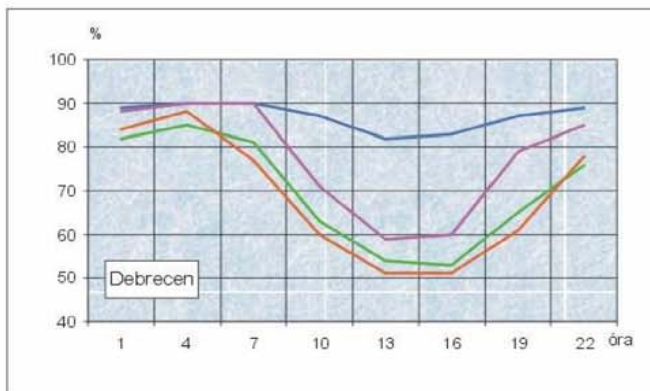
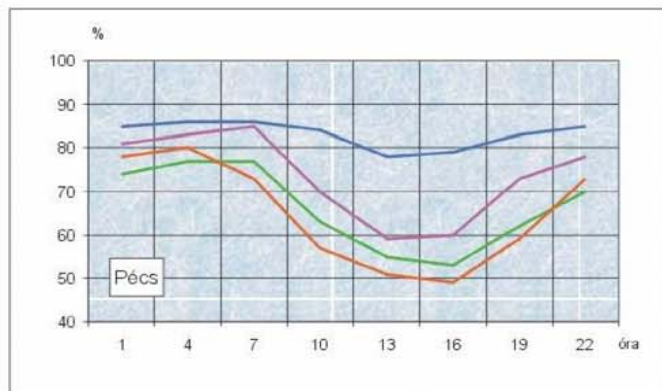
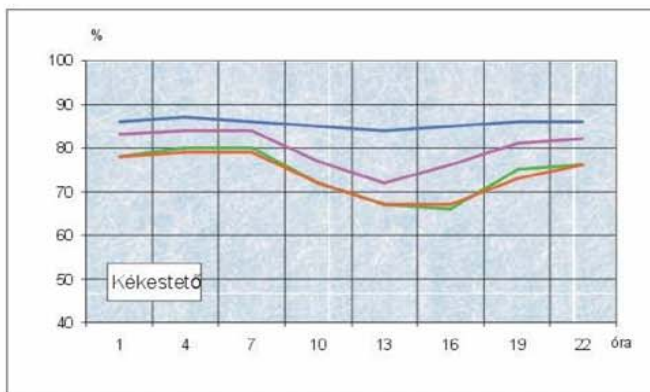
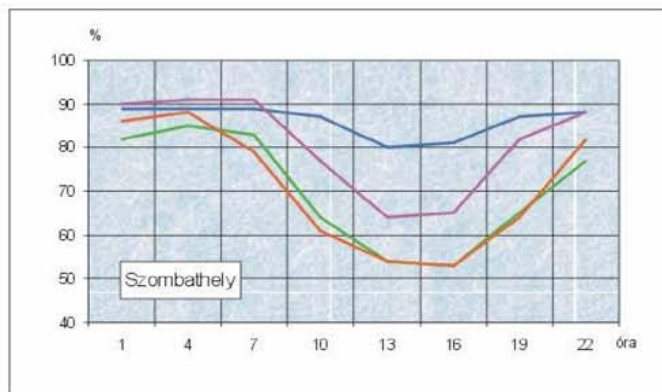


Október



50 55 60 65 70 75 %

# A relatív nedvesség napi menete az évszakok középső hónapjaiban



**Menete általában ellentétes a hőmérséklet napi menetével.**

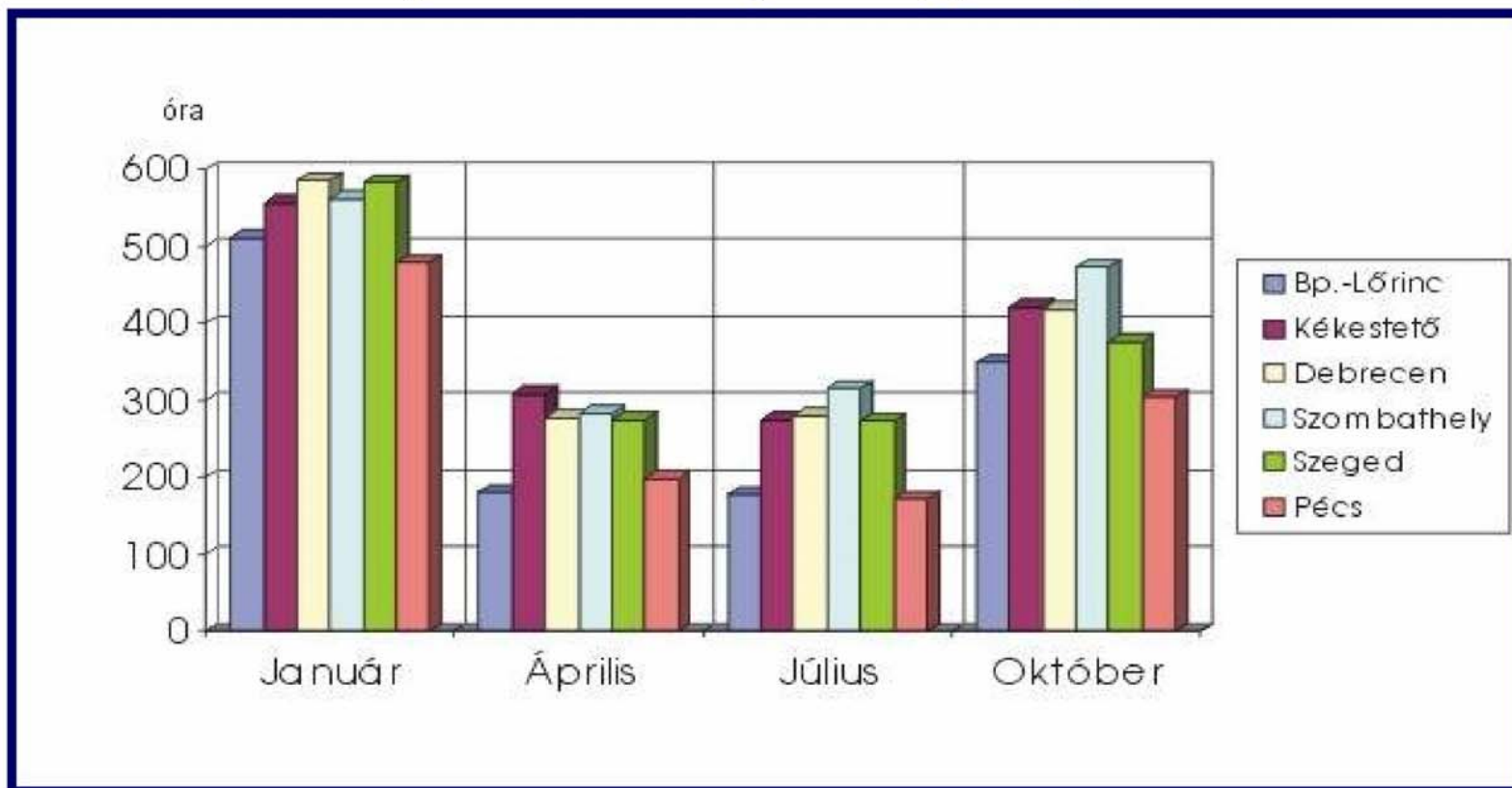
**Maximuma: reggel  
Minimuma: délben**

**Napi amplitúdó:  
téli 8-10 %  
nyári 30-35 %**

**Jelmagyarázat:**



## A 80% fölötti relatív nedvességű időszakok hossza (az évszakok középső hónapjaiban)



\* Januárban a legmagasabb (500-600 óra, 65-75%-ka a lehetségesnek, 100% ~ 744 óra)

\* Júliusban a legalacsonyabb (kevesebb, mint 300 óra, 25-40%-ka a lehetségesnek)

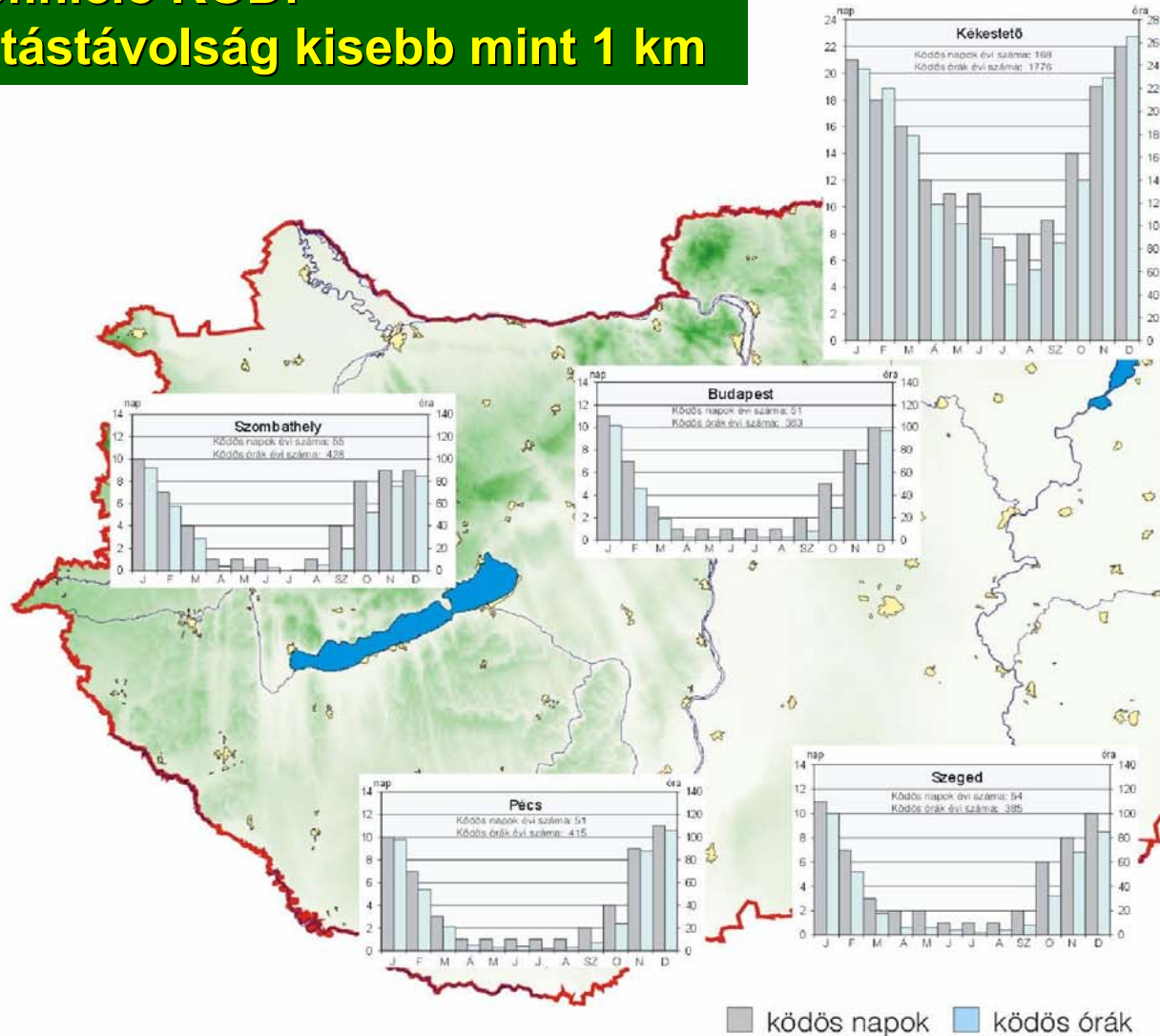
**Ipari termelés, hídépítés, korrózióvédelem szempontjából fontos.  
(80% felett nagy a valószínűsége a párásság, köd kialakulásának)**

**KÖD**

**A KÖDÖS NAPOK, ÓRÁK  
SZÁMÁNAK ALAKULÁSA  
MAGYARORSZÁGON  
(áramlási, kisugárzási)**

# KÖDÖS NAPOK, KÖDÖS ÓRÁK SZÁMA

**Definíció KÖD:**  
**Látástávolság kisebb mint 1 km**



**Erős évi menet  
(napok, órák)**

**Maximum:  
január és december**

**Minimum:  
nyári hónapok**

**(Télen közelebb van a  
légkör a telítettségi  
állapothoz)**

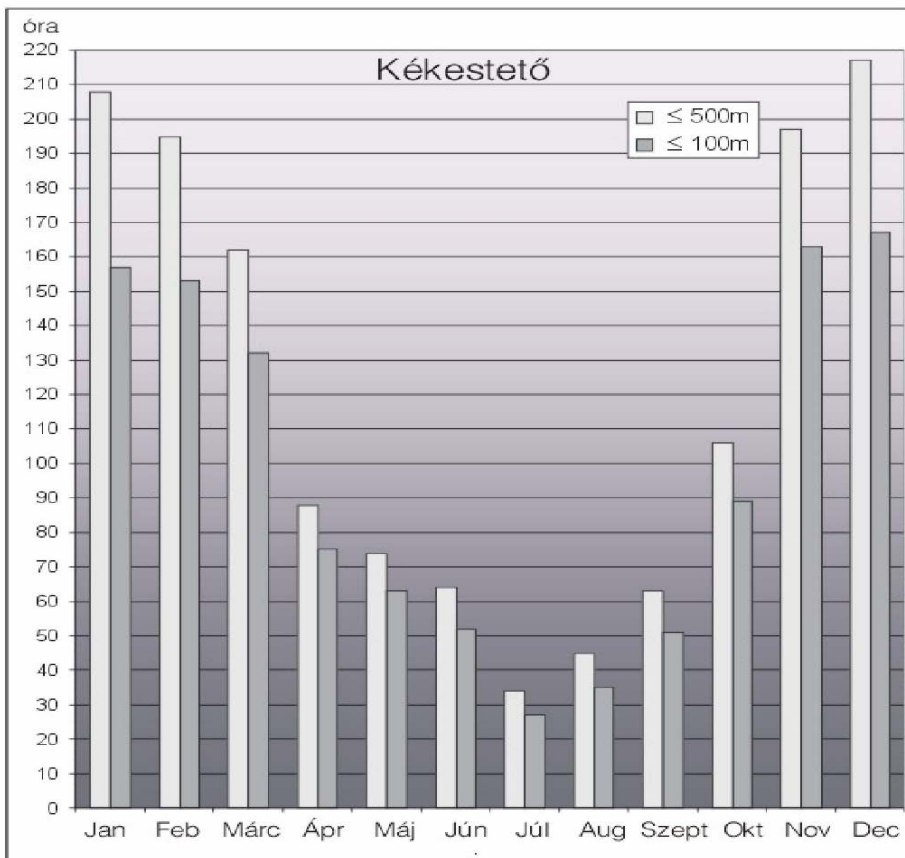
# LÁTÁSTÁVOLSÁG

Kicsi (köd)

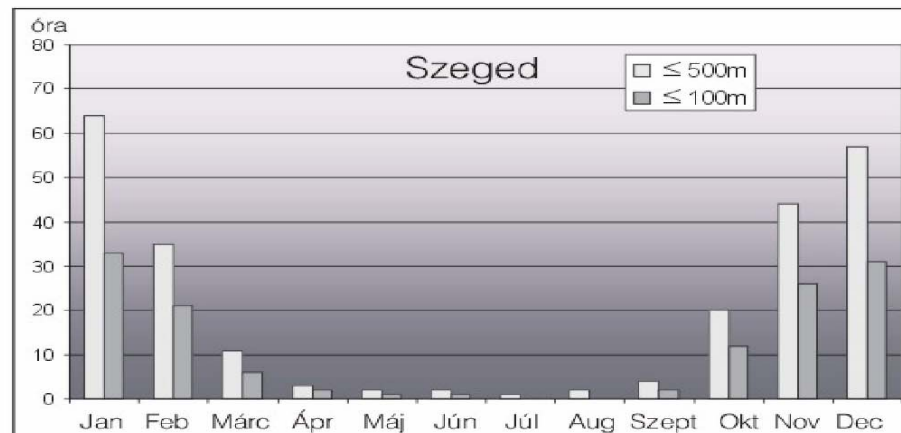
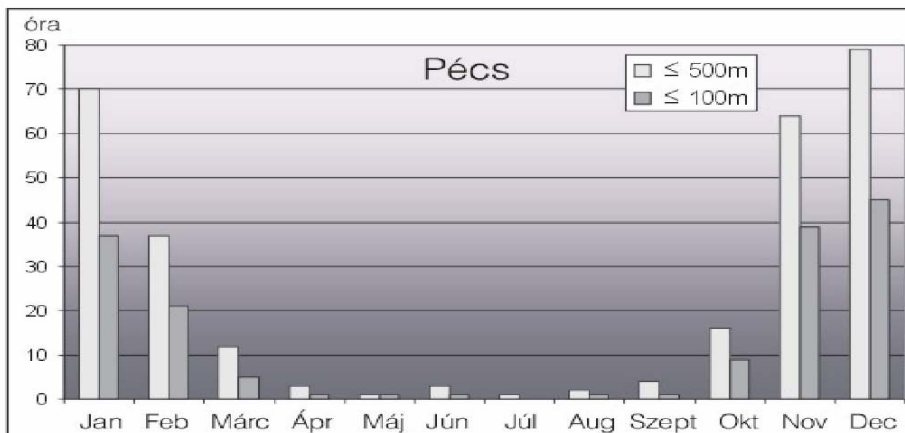
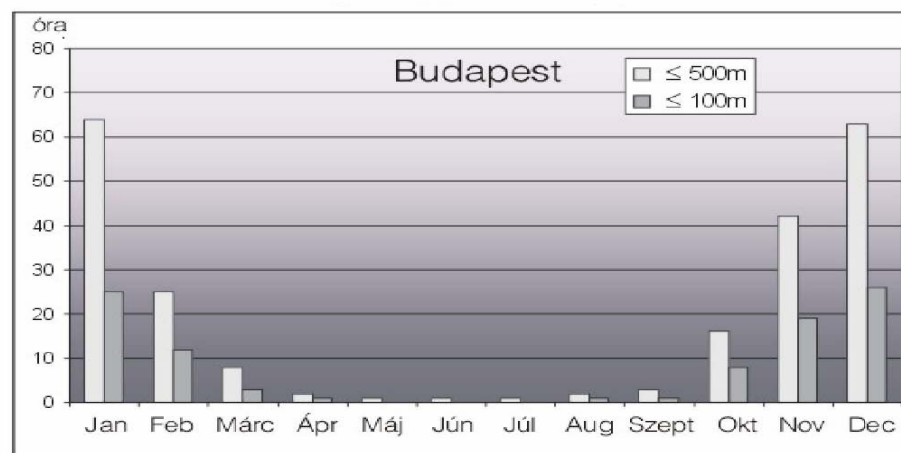
és nagy



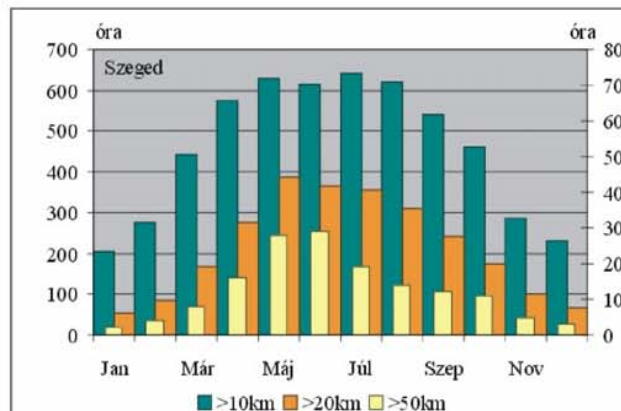
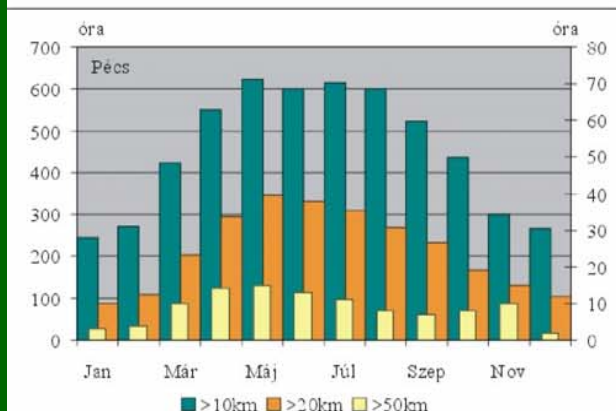
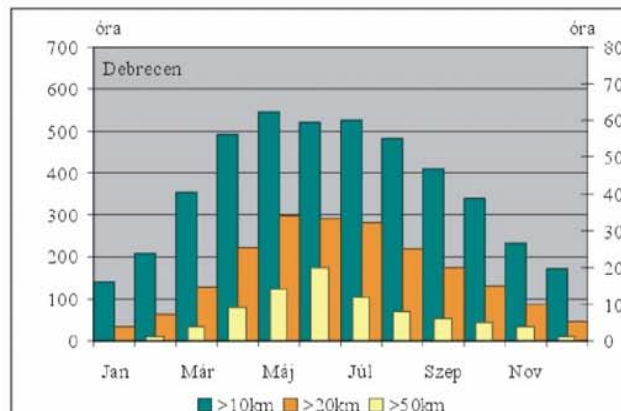
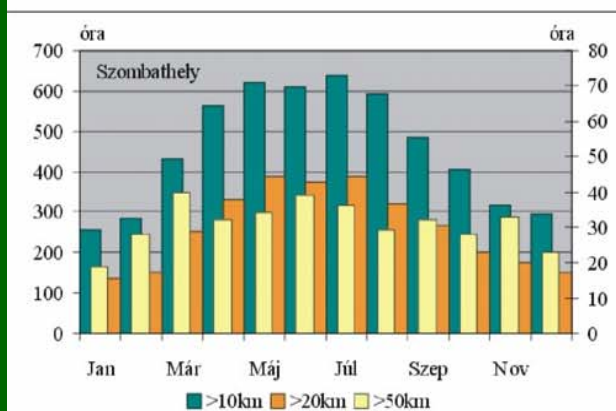
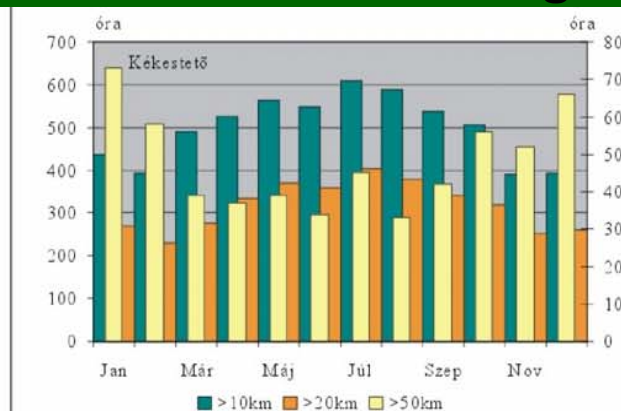
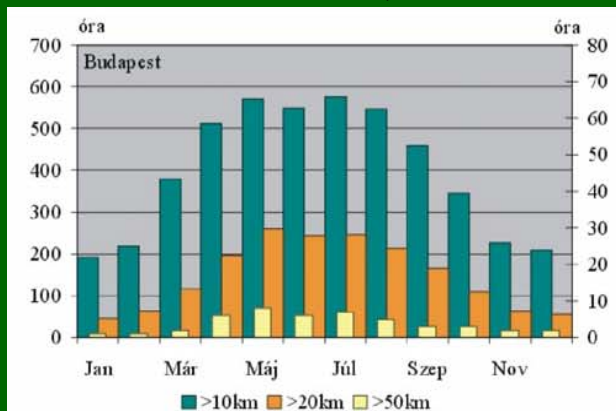
# 100 ÉS 500 m ALATTI LÁTÁSTÁVOLSÁGÚ ÓRÁK SZÁMA



- \* Erős évi menet
- \* Országon belül kicsi változékonyság
- \* Kivéve hegyvidék, ahol:
  1. gyakoribb a köd kialakulása
  2. gyakoribb a sűrű köd kialakulása



# 10, 20 és 50 km feletti látástávolságú órák száma



**Bal skála [óra]:  
10 km és 20 km**

**Jobb skála [óra]:  
50 km**

**Az országban  
a látástávolság általában  
nyáron nagyobb,  
mint télen.**

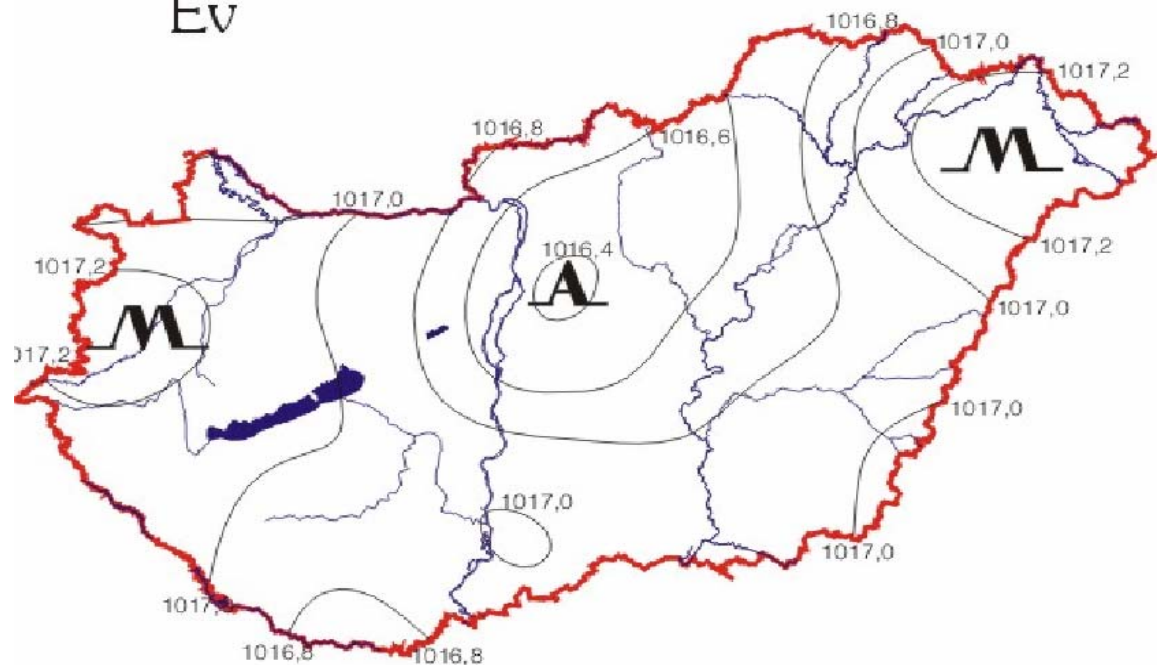
**Nyáron:  
10 km-nél nagyobb - 80 %  
20 km-nél nagyobb - 50 %**

**Télen alacsonyabb**

**Kivétel Kékestető  
- nyáron ha tiszta az idő,  
akkor gyakran  
nagyon tiszta  
- télen sok az  
alacsony szintű felhő**

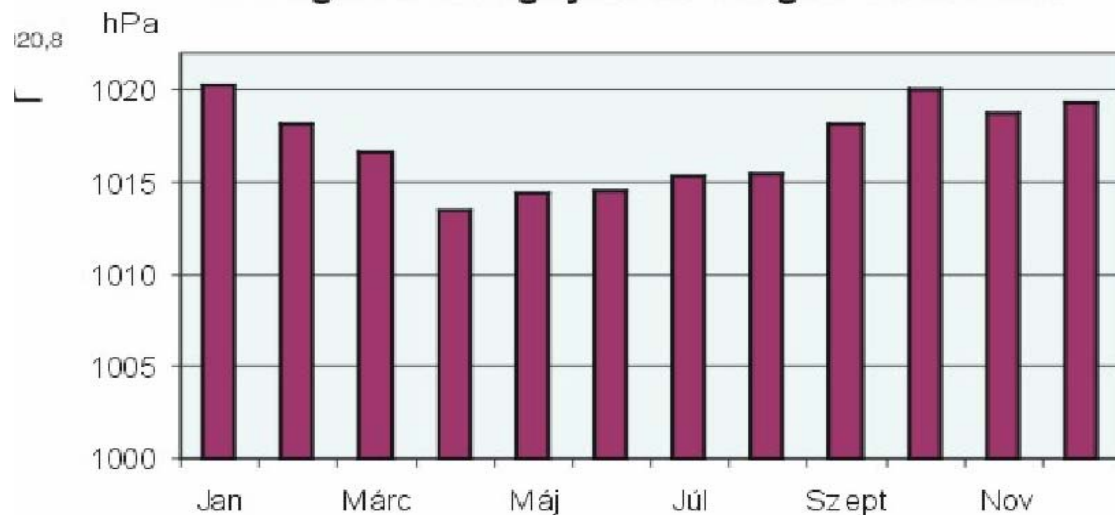
# LÉGNYOMÁS

Év



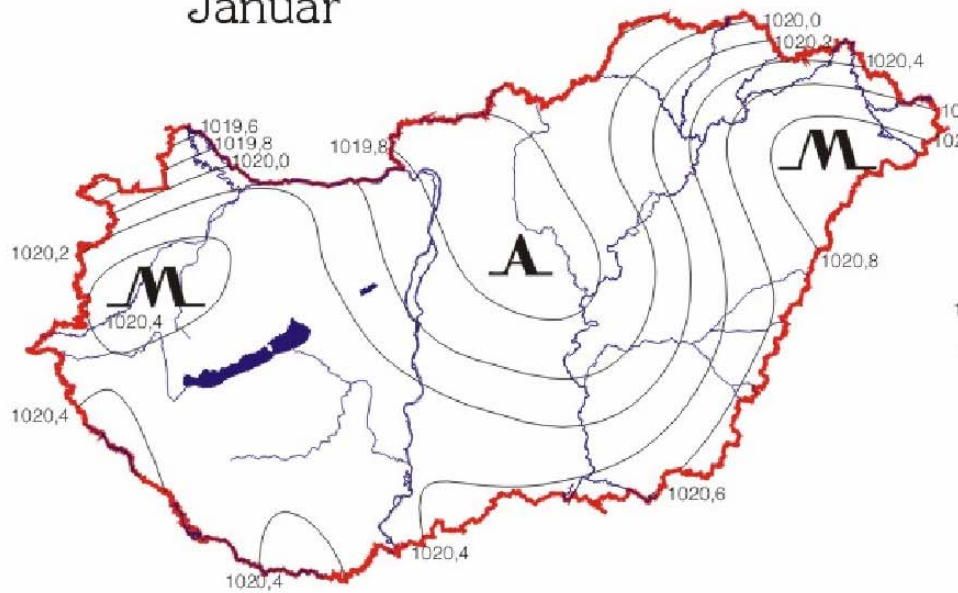
# A LÉGNYOMÁS ELOSZLÁSÁNAK JELLEMZŐI

A tengerszinti légnyomás átlagos évi menete

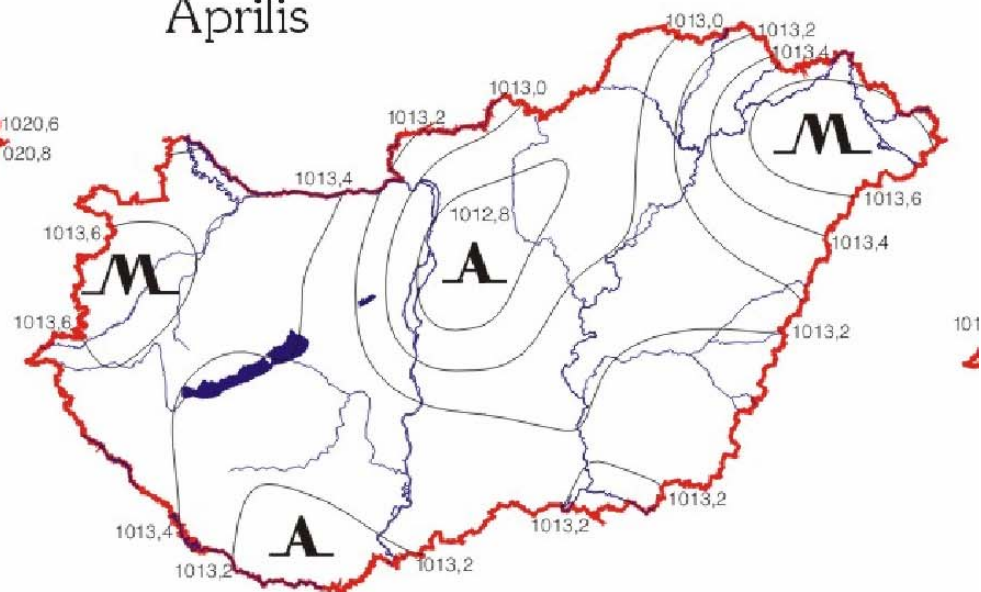


# A LÉGNYOMÁS ELOSZLÁSÁNAK ÉVSZAKOS JELLEMZŐI

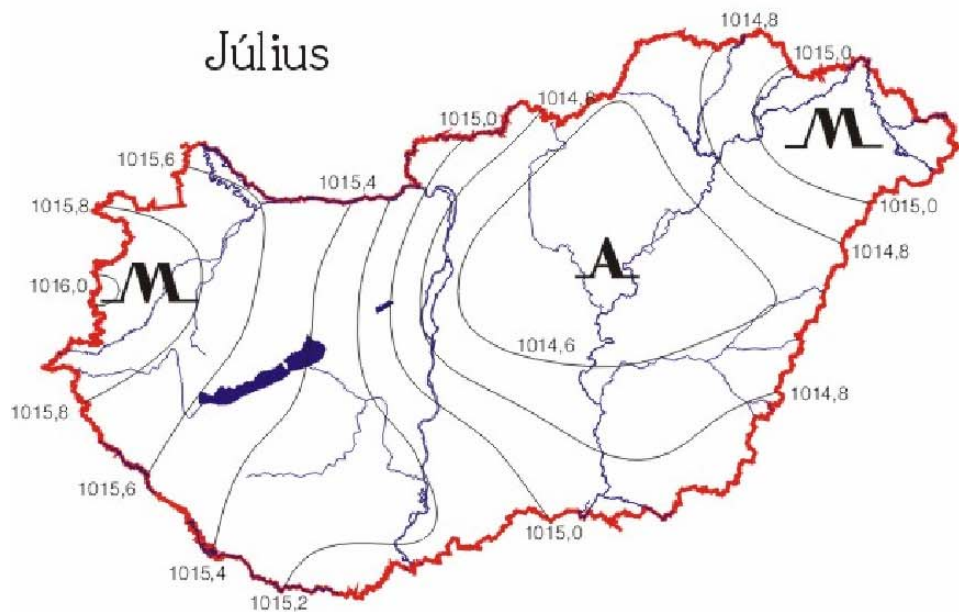
Január



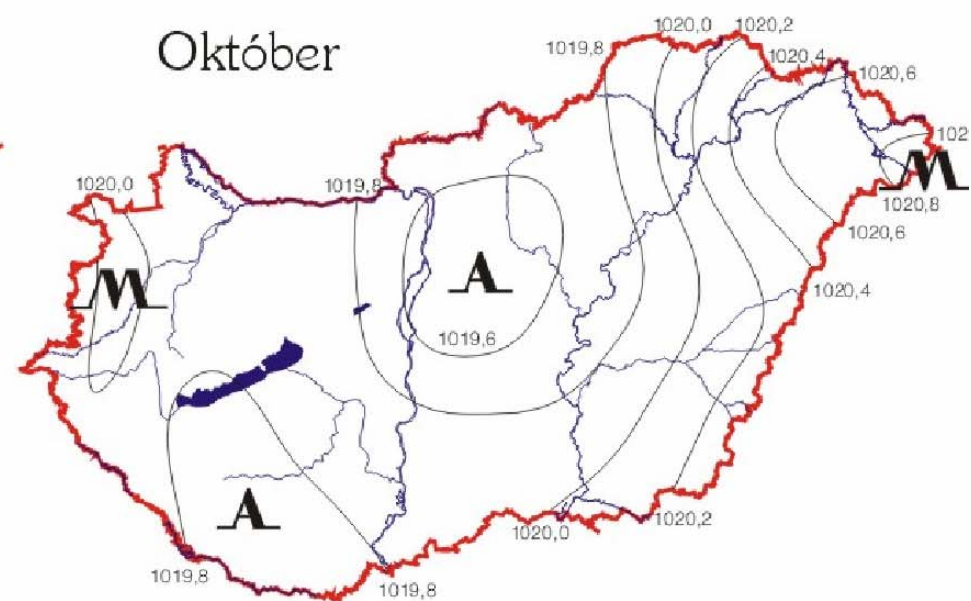
Április



Július



Október



# **SZÉLSŐSÉGES ÉGHAJLATI ESEMÉNYEK GYAKORISÁGA**