



T.C.
BAŞBAKANLIK
Hazine Müsteşarlığı

KAMU BORÇ YÖNETİMİ RAPORU

2009 Finansman Programı	1
Bütçe Gerçekleşmeleri.....	2
İç Borç.....	4
Dış Borç.....	8
Borç Stoku	12
Hazine Garantileri.....	18
Hazine Garantisiz Dış Krediler	22
Hazine Alacakları	23
Türkiye'nin Kredi Notu Gelişimi	26
Takvim.....	27
Kamu Finansmanı Verileri.....	28
Ek Tablolar.....	29

No: 52

KASIM 2009

**T.C.
BAŞBAKANLIK
HAZİNE MÜSTEŞARLIĞI**

**KAMU BORÇ YÖNETİMİ
RAPORU**

KASIM 2009



Bu raporun tüm hakları T.C. Başbakanlık Hazine Müsteşarlığı'na aittir.
Her hakkı saklı olup, kaynak gösterilmeden tamamen veya kısmen kopya edilemez ve çoğaltılamaz.
Bazı tabloların toplam bölümlerinde yuvarlamadan kaynaklanan ufak farklılıklar olabilir.

2009 FİNANSMAN PROGRAMI

PROGRAM VE GERÇEKLEŞMELER (1)

(Milyar TL)	Program	Gerçekleşme
	Ocak-Aralık	Ocak-Ekim
I-TOPLAM BORÇ SERVİSİ	153,9	136,3
İç Borç Servisi	135,1	122,8
Anapara	85,4	78,9
Faiz	49,7	43,8
Dış Borç Servisi	18,7	13,5
Anapara	11,6	7,7
Faiz	7,2	5,8
II-KAYNAKLAR VE BORÇLANMA	153,9	136,3
Borçlanma Dışı Kaynaklar	36,5	9,4
Faiz Dışı Fazla (2)	28,5	1,6
Devirli/Garantili Borç Geri Dönüşü	0,5	1,1
Diğer	7,5	6,7
Kasa Banka Değişimi	0	-12,1
Döviz Hesabı Kur Farkı	0	0,6
Toplam Borçlanma	117,4	138,3
Dış Borçlanma	12,2	11,1
Tahvil İhracı	5,6	5,8
Uluslararası Kuruluşlar	4,3	5,0
Diğer	2,4	0,4
İç Borçlanma	105,1	127,1
Piyasa Borç Çevirme Oranı (TCMB hariç)	%81,5	%107,8
Piyasa Borç Çevirme Oranı (Kamu kurumlarının rekabetçi olmayan teklifleri ve TCMB hariç)	%78,9	%113,3
Toplam İç Borç Çevirme Oranı	%77,8	%103,5
Bilgi İçin (Milyar TL)		
Net Borçlanma (Kullanım - Anapara ödemesi)	20,4	51,6
Net İç Borçlanma	19,7	48,2
Net Dış Borçlanma	0,7	3,4

(1) Nakit bazlı.

(2) TMSF'den gerçekleştirilen tahsilatların faize ilişkin kısmı faiz dışı fazla kalemi altında gösterilmektedir.

STRATEJİK ÖLÇÜTLER

- ✓ Nakit iç borçlanmanın ağırlıklı olarak TL cinsinden yapılması
- ✓ TL cinsi borçlanmanın ağırlıklı olarak sabit faizli enstrümanlarla yapılarak, gelecek 12 ayda faizi yenilenecek senetlerin payının azaltılması
- ✓ Ortalama vadenin piyasa koşulları elverdiği ölçüde uzatılarak, vadesine 12 aydan az kalmış senetlerin payının azaltılması
- ✓ Nakit ve borç yönetiminde oluşabilecek likidite riskinin azaltılması amacıyla güçlü rezerv tutulması

BÜTÇE GERÇEKLEŞMELERİ

MERKEZİ YÖNETİM BÜTÇE GERÇEKLEŞMELERİ VE FİNANSMANI

(Milyon TL)	2008	2009										
	Ocak-Ekim	Ocak	Şubat	Mart	Nisan	Mayıs	Haziran	Temmuz	Ağustos	Eylül	Ekim	TOPLAM
Merkezi Yönetim Gelirleri	175.768	15.830	18.415	13.053	20.063	18.854	15.411	16.785	21.994	15.953	19.010	175.368
Vergi Gelirleri	140.321	13.825	13.805	10.514	12.814	15.275	12.850	14.435	19.296	12.517	13.831	139.164
-Dolaysız Vergiler	48.082	5.260	6.680	3.224	3.431	6.907	2.839	4.433	8.896	2.973	3.893	48.536
-Dolaylı Vergiler	92.239	8.565	7.125	7.290	9.382	8.368	10.011	10.002	10.400	9.545	9.939	90.627
Vergi Dışı Gelirler	35.448	2.004	4.611	2.539	7.250	3.579	2.561	2.350	2.697	3.436	5.178	36.204
Merkezi Yönetim Harcamaları	180.655	18.796	25.808	21.820	21.010	19.464	17.932	23.392	23.518	25.428	21.431	218.600
Personel Giderleri	41.295	5.646	4.430	4.421	4.702	4.584	4.686	4.871	4.406	4.850	4.815	47.412
Sosyal Güvenlik Kurumları Devlet Primi	5.030	691	542	537	557	556	564	563	545	585	577	5.717
Mal ve Hizmet Alımları	16.828	1.096	1.481	2.224	2.326	1.671	1.900	2.433	2.278	1.916	2.510	19.836
Faiz Harcamaları	43.351	3.783	9.859	4.449	3.038	4.991	1.123	5.226	8.058	4.987	4.731	50.244
Cari Transferler	57.363	7.166	8.777	8.236	7.829	6.330	7.759	7.637	6.448	10.023	6.866	77.071
Sermaye Giderleri	11.151	9	314	787	1.820	776	1.281	1.712	1.297	2.296	1.364	11.656
Sermaye Transferleri	2.275	80	72	235	380	137	272	377	220	420	249	2.442
Borç Verme	3.362	325	334	932	358	419	347	573	267	351	317	4.222
Yedek Ödenekler	0	0	0	0	0	0	0	0	0	0		0
Merkezi Yönetim Faiz Dışı Dengesi	38.464	816	2.466	-4.319	2.091	4.381	-1.398	-1.381	6.533	-4.488	2.310	7.012
Merkezi Yönetim Bütçe Dengesi	-4.887	-2.967	-7.393	-8.767	-947	-610	-2.521	-6.607	-1.525	-9.475	-2.421	-43.232
Bütçe Emanetleri	-1.272	-3.612	-1.774	1.229	-15	-486	1.206	837	-173	361	-283	-2.711
Diğer Emanetler	-1.685	-2.912	229	931	-275	119	197	-336	1.473	-1.515	48	-2.040
Avanslar	57	2.020	-596	80	-202	-219	-151	-95	380	-22	-162	1.033
Merkezi Yönetim Nakit Dengesi	-7.787	-7.471	-9.533	-6.527	-1.438	-1.195	-1.271	-6.201	154	-10.651	-2.818	-46.950
Merkezi Yönetim Finansmanı	7.787	7.471	9.533	6.527	1.438	1.195	1.271	6.201	-154	10.651	2.818	46.950
Borçlanma (Net)	14.907	4.294	9.258	2.306	6.362	6.904	-1.991	10.035	8.365	5.931	6.081	57.546
Dış Borçlanma (Net)	3.824	1.113	243	-792	-291	2.391	-1.857	3.339	939	722	-366	5.442
Kullanım	12.824	1.626	810	165	390	2.575	193	3.460	1.285	2.408	243	13.156
Ödeme	-9.000	-512	-567	-956	-681	-185	-2.050	-121	-346	-1.686	-609	-7.714
İç Borçlanma (Net)	11.083	3.181	9.015	3.098	6.652	4.513	-134	6.696	7.426	5.209	6.446	52.104
TL Cinsinden Hazine Bonosu	2.939	-2.527	716	3.218	0	0	-3.266	-1.721	5.371	152	0	1.943
Satış	13.701	992	3.443	3.870	0	0	0	1.446	8.814	768	0	19.332
Ödeme	-10.762	-3.519	-2.727	-652	0	0	-3.266	-3.167	-3.443	-616	0	-17.389
TL Cinsinden Devlet Tahvili	16.954	5.628	8.299	-120	10.534	4.513	3.517	8.417	2.055	5.057	6.446	54.347
Satış	67.211	5.927	20.438	939	12.376	17.911	4.314	12.251	15.101	9.684	19.041	117.983
Ödeme	-50.257	-299	-12.139	-1.059	-1.843	-13.399	-796	-3.834	-13.046	-4.626	-12.595	-63.636
Döviz Cinsinden Devlet Tahvili	-8.809	80	0	0	-3.881	0	-385	0	0	0	0	-4.187
Satış	1.306	80	0	0	0	0	0	0	0	0	0	80
Ödeme	-10.116	0	0	0	-3.881	0	-385	0	0	0	0	-4.267
Net Borç Verme (-)	1.118	-27	-13	-61	5	104	-64	45	19	-55	-46	-92
Borç Verme	1.580	0	28	17	59	135	38	102	38	2	12	429
Gerİ Ödeme (-)	462	27	41	77	55	31	101	56	19	57	58	521
Özelleştirme Geliri	64	0	0	0	0	0	0	0	0	0	0	0
Kasa / Banka ve Diğer İşlemler	-6.066	3.150	262	4.160	-4.919	-5.604	3.198	-3.789	-8.500	4.664	-3.309	-10.687

GENEL BÜTÇE FİNANSMANI

(Milyon TL)	2008	2009										
	Ocak-Ekim	Ocak	Şubat	Mart	Nisan	Mayıs	Haziran	Temmuz	Ağustos	Eylül	Ekim	TOPLAM
Genel Bütçe Dengesi	-4.817	-2.872	-8.505	-8.944	-631	-547	-1.932	-7.323	-843	-9.017	-3.191	-43.806
Bütçe Emanetleri	-1.302	-3.273	-1.740	1.225	-28	-453	1.185	584	-102	396	-261	-2.466
Diğer Emanetler	-1.401	-2.652	78	-14	309	150	-26	-59	-26	-175	112	-2.303
Avanslar	6	1.740	-529	149	-182	-153	-109	-145	390	-16	-194	953
Genel Bütçe Nakit Dengesi	-7.514	-7.056	-10.696	-7.585	-532	-1.003	-881	-6.943	-581	-8.812	-3.534	-47.622
Genel Bütçe Finansmanı	7.514	7.056	10.696	7.585	532	1.003	881	6.943	581	8.812	3.534	47.622
Borçlanma (Net)	14.907	4.294	9.258	2.306	6.362	6.904	-1.991	10.035	8.365	5.931	6.081	57.546
Dış Borçlanma (Net)	3.824	1.113	243	-792	-291	2.391	-1.857	3.339	939	722	-366	5.442
-Kullanım	12.824	1.626	810	165	390	2.575	193	3.460	1.285	2.408	243	13.156
-Ödeme	-9.000	-512	-567	-956	-681	-185	-2.050	-121	-346	-1.686	-609	-7.714
İç Borçlanma (Net)	11.083	3.181	9.015	3.098	6.652	4.513	-134	6.696	7.426	5.209	6.446	52.104
TL Cinsinden Hazine Bonosu	2.939	-2.527	716	3.218	0	0	-3.266	-1.721	5.371	152	0	1.943
Satış	13.701	992	3.443	3.870	0	0	0	1.446	8.814	768	0	19.332
Ödeme	-10.762	-3.519	-2.727	-652	0	0	-3.266	-3.167	-3.443	-616	0	-17.389
TL Cinsinden Devlet Tahvili	16.954	5.628	8.299	-120	10.534	4.513	3.517	8.417	2.055	5.057	6.446	54.347
Satış	67.211	5.927	20.438	939	12.376	17.911	4.314	12.251	15.101	9.684	19.041	117.983
Ödeme	-50.257	-299	-12.139	-1.059	-1.843	-13.399	-796	-3.834	-13.046	-4.626	-12.595	-63.636
Döviz Cinsinden Devlet Tahvili	-8.809	80	0	0	-3.881	0	-385	0	0	0	0	-4.187
Satış	1.306	80	0	0	0	0	0	0	0	0	0	80
Ödeme	-10.116	0	0	0	-3.881	0	-385	0	0	0	0	-4.267
Net Borç Verme (-)	1.115	-27	-9	-61	5	104	-64	44	27	-56	-46	-84
Borç Verme	1.580	0	31	17	59	135	38	102	45	2	12	440
Geri Ödeme (-)	465	27	41	77	55	31	101	58	19	58	58	524
Özelleştirme Geliri	64	0	0	0	0	0	0	0	0	0	0	0
Kasa / Banka ve Diğer İşlemler	-6.342	2.735	1.428	5.218	-5.825	-5.797	2.808	-3.049	-7.758	2.824	-2.593	-10.008

PROGRAM TANIMLI MERKEZİ YÖNETİM BÜTÇESİ FAİZ DIŞI DENGESİ (1)

(Milyon TL)	2008	2009										
	Ocak-Ekim	Ocak	Şubat	Mart	Nisan	Mayıs	Haziran	Temmuz	Ağustos	Eylül	Ekim	TOPLAM
1. Merkezi Yönetim Bütçe Gelirleri (Kamu Hesapları Bülteni)	175.768	15.830	18.415	13.053	20.063	18.854	15.411	16.785	21.994	15.953	19.010	175.368
a. Özelleştirme Gelirleri (-)	8.089	0	1.295	0	0	0	0	0	0	0	0	1.295
b. Faiz Gelirleri (-)	0	135	418	47	672	668	202	348	683	405	810	4.387
c. Merkez Bankası Karı & Yeniden Değerleme (-)	3.555	0	0	0	1.336	0	0	0	0	0	0	1.336
d. Kamu Bankalarından Temettü Gelirleri (-)	0	0	0	0	748	0	0	0	0	0	0	748
e. Darphane Para Basım Geliri (-)	1.650	54	43	61	36	29	23	28	41	32	40	385
f. KKS Borç Verme - Geri Ödeme (-)	45	-64	0	0	0	-9	-1	-3	0	0	0	-77
g. Taşınmaz Satışları (-)	-4	0	0	0	0	0	0	0	0	0	0	0
h. İşsizlik Sigortası Fonu Transferi (GAP) (-)	0	0	82	223	66	75	244	4	119	1.001	1.881	3.694
i. 3. Nesil GSM Satış Geliri (-)	1300	0	0	0	1.804	-44	0	0	0	0	0	1.761
2. Merkezi Yönetim Bütçe Gelirleri (Program Tanımlı) (1-a-b-c-d-e-f-g-h-i)	161.135	15.705	16.578	12.722	15.402	18.135	14.943	16.408	21.150	14.515	16.279	161.839
3. Merkezi Yönetim Faiz Dışı Harcamaları (Kamu Hesapları Bülteni)	137.305	15.013	15.950	17.372	17.972	14.473	16.809	18.166	15.461	20.441	16.699	168.356
j. Risk Hesabı (-)	122	0	0	0	0	0	0	0	0	0	0	0
k. Sosyal Güvenlik Kuruluşlarına Yapılan Nakit Transfer Farkı (+)	3	-50	170	-147	135	-138	130	0	-45	18	-87	-14
l. KKS Borç Verme - Geri Ödeme (+)	69	0	16	12	27	0	0	0	16	1	25	98
4. Merkezi Yönetim Faiz Dışı Harcamaları (Program Tanımlı) (3-j+k+l)	137.255	14.963	16.136	17.237	18.133	14.336	16.939	18.166	15.432	20.461	16.638	168.440
Faiz Dışı Denge (Kamu Hesapları Bülteni) (1-3)	38.464	816	2.466	-4.319	2.091	4.381	-1.398	-1.381	6.533	-4.488	2.310	7.012
Program Tanımlı Faiz Dışı Denge (2-4)	23.881	742	443	-4.515	-2.731	3.800	-1.996	-1.758	5.719	-5.946	-359	-6.601

(1) Geçici.

İÇ BORÇ

DİBS İHRAÇLARI (2009 Ekim)

TL Cinsi İskontolu DİBS İhraçları (Milyon TL)

İhale Tarihi	İtfa Tarihi	İhalede Kabul Edilen Ortalama Yıllık Bileşik Faiz (%)	İhraç Miktarı ⁽¹⁾	
			Nominal	Net
12.01.2009	15.07.2009	16.18	1.069	992
13.01.2009	03.11.2010	16.16	4.720	3.601
02.02.2009	03.03.2010	14.78	5.902	5.088
03.02.2009	03.11.2010	15.38	10.977	8.546
17.02.2009	19.08.2009	14.30	3.681	3.443
09.03.2009	08.09.2009	13.10	655	616
10.03.2009	03.03.2010	14.64	3.578	3.132
07.04.2009	02.02.2011	13.35	3.645	2.900
04.05.2009	05.05.2010	11.42	5.639	5.061
05.05.2009	02.02.2011	11.72	7.538	6.209
23.06.2009	02.02.2011	12.09	3.351	2.786
13.07.2009	13.01.2010	9.59	1.514	1.446
14.07.2009	11.05.2011	11.61	4.509	3.689
03.08.2009	28.07.2010	9.54	5.812	5.316
04.08.2009	11.05.2011	10.10	4.528	3.819
17.08.2009	17.02.2010	8.74	3.648	3.498
07.09.2009	10.03.2010	8.41	800	768
08.09.2009	11.05.2011	9.38	2.646	2.278
05.10.2009	08.12.2010	7.38	5.251	4.830
06.10.2009	03.08.2011	7.72	4.547	3.969
Toplam			84.011	71.988

(1) İhale sonrası değişimler hariç.

ABD Doları Cinsi Kuponlu Gelire Endeksli Senet (GES) İhraçları (Milyon ABD Doları)

Satış Tarihi	İtfa Tarihi	Getiri ⁽¹⁾ (%)	İhraç Miktarı	
			Nominal	Net
28.01.2009	01.02.2012	KİT Hasılat Paylarına Endeksli ⁽²⁾	49	49
Toplam			49	49

(1) 6 ayda bir kupon ödemeli.

(2) Kamu İktisadi Teşebbüsleri içerisinde yer alan Türkiye Petrolleri Anonim Ortaklığı (TPAO), Devlet Malzeme Ofisi (DMO), Devlet Hava Meydanları İşletmeleri (DHMI) ve Kıyı Emniyeti Genel Müdürlüğü'nden (KIYEM) Bütçe'ye aktarılan Hasılat Paylarına Endeksli.

TL Cinsi Kuponlu Gelire Endeksli Senet (GES) İhraçları (Milyon TL)

Satış Tarihi	İtfa Tarihi	Getiri (%)	İhraç Miktarı	
			Nominal	Net
28.01.2009	01.02.2012	KİT Hasılat Paylarına Endeksli ⁽¹⁾⁽³⁾	421	421
29.04.2009	04.05.2010	KİT Hasılat Paylarına Endeksli ⁽²⁾⁽³⁾	738	738
Toplam			1.158	1.158

(1) 3 ayda bir kupon ödemeli.

(2) 6 ayda bir kupon ödemeli.

(3) Kamu İktisadi Teşebbüsleri içerisinde yer alan Türkiye Petrolleri Anonim Ortaklığı (TPAO), Devlet Malzeme Ofisi (DMO), Devlet Hava Meydanları İşletmeleri (DHMI) ve Kıyı Emniyeti Genel Müdürlüğü'nden (KIYEM) Bütçe'ye aktarılan Hasılat Paylarına Endeksli.

TL Cinsi Kuponlu Değişken Faizli DİBS İhraçları (Milyon TL)

İhale Tarihi	İtfa Tarihi	Hazinece Belirlenen Dönem Faizi (%)	İhalede Kabul Edilen Dönem Faizi (%)	İhraç Miktarı ⁽¹⁾	
				Nominal	Net
13.01.2009	20.11.2013 ⁽²⁾	5,20	4,92	1.747	1.856
03.02.2009	20.11.2013 ⁽²⁾	5,20	4,92	4.921	5.285
07.04.2009	02.04.2014 ⁽²⁾	4,07	3,64	4.000	4.239
05.05.2009	02.04.2014 ⁽²⁾	4,07	4,07	5.092	5.464
21.07.2009	16.07.2014 ⁽²⁾	3,00	2,84	2.031	2.081
04.08.2009	16.07.2014 ⁽²⁾	3,00	2,79	4.014	4.157
29.09.2009	16.07.2014 ⁽²⁾	3,00	2,70	2.491	2.659
06.10.2009	28.09.2016 ⁽²⁾	2,36	2,33	4.262	4.285
Toplam			28.558	30.025	

(1) İhale sonrası değişimler hariç.

(2) 3 ayda bir kupon ödemeli.

TL Cinsi Kuponlu TÜFE'ye Endeksli DİBS İhraçları (Milyon TL)

İhale Tarihi	İtfa Tarihi	Hazinece Belirlenen Dönemsel Reel Geliri (%)	İhalede Kabul Edilen Dönem Faizi (%)	İhraç Miktarı ⁽¹⁾	
				Nominal	Net
17.02.2009	14.08.2013	6,00	6,76	1.334	1.316
06.04.2009	14.08.2013	6,00	5,85	4.663	4.972
26.05.2009	21.05.2014	4,50	4,25	1.549	1.580
14.07.2009	21.05.2014	4,50	4,28	3.229	3.343
18.08.2009	21.05.2014	4,50	3,50	3.865	4.304
05.10.2009	07.10.2009	3,50	2,37	4.029	4.430
Toplam			18.669	19.944	

(1) İhale sonrası değişimler hariç.

TL Cinsi Kuponlu Sabit Faizli DİBS İhraçları (Milyon TL)

İhale Tarihi	İtfa Tarihi	Hazinece Belirlenen Dönemsel Faizi ⁽²⁾ (%)	İhalede Kabul Edilen		İhraç Miktarı ⁽¹⁾	
			Dönem Faizi	Ortalama Yıllık Bileşik Faizi (%)	Nominal	Net
23.06.2009	28.08.2013	8,00	6,93	14,34	610	680
04.08.2009	06.08.2014	5,50	5,89	12,13	2.587	2.506
08.09.2009	06.08.2014	5,50	5,50	11,30	1.622	1.635
06.10.2009	06.08.2014	5,50	4,94	10,12	1.950	2.065
Toplam			6.768	6.887		

(1) İhale sonrası değişimler hariç.

(2) 6 aylık dönem faizi.

2009 YILI DEĞİŞİM İHALELERİ

İhraç Edilen Senet (Milyon TL)

İhale Tarihi	İtfa Tarihi	Fiyat ⁽¹⁾	Yıllık Bileşik (%)	İhraç Miktarı	
				Nominal	Net
04.06.2009	26.09.2012	103,350	14,12	685	708
04.06.2009	02.04.2014	108,543	15,35	233	252
09.07.2009	26.09.2012	107,334	13,03	182	195
09.07.2009	02.04.2014	105,493	12,51	550	580
13.08.2009	11.05.2011	84,504	10,13	186	157
13.08.2009	02.04.2014	107,386	12,30	660	709
17.09.2009	11.05.2011	86,480	9,21	339	293
17.09.2009	06.08.2014	102,078	11,02	234	239
17.09.2009	16.07.2014	104,560	11,77	2.766	2.892
Toplam			5.835	6.026	

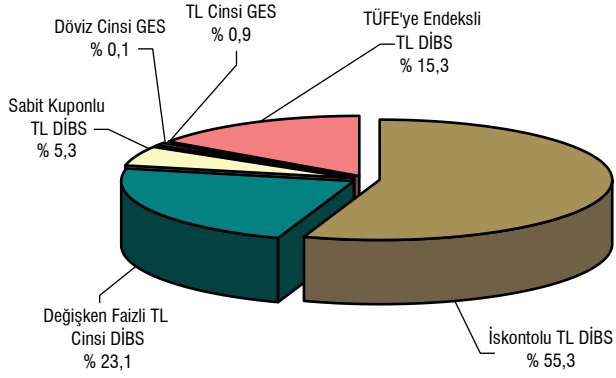
(1) İhalede oluşan fiyat.

Geri Alınan Senet (Milyon TL)

İtfa Tarihi	Fiyat ⁽²⁾	Yıllık Bileşik (%)	İhraç Miktarı	
			Nominal	Net
05.08.2009	98,288	10,85	720	708
17.02.2010	106,815	14,32	236	252
07.10.2009	97,898	9,08	200	195
17.02.2010	108,237	14,25	536	580
07.10.2009	98,840	8,18	159	157
17.02.2010	109,344	14,90	648	709
13.01.2010	97,542	8,05	159	157
10.02.2010	104,212	16,88	648	709
17.02.2010	102,366	14,73	2.825	2.892
Toplam			6.132	6.360

(2) Resmi Gazete fiyatı.

İÇ BORÇLANMANIN ENSTRÜMANLARA GÖRE DAĞILIMI ⁽¹⁾ (2009 Ekim)

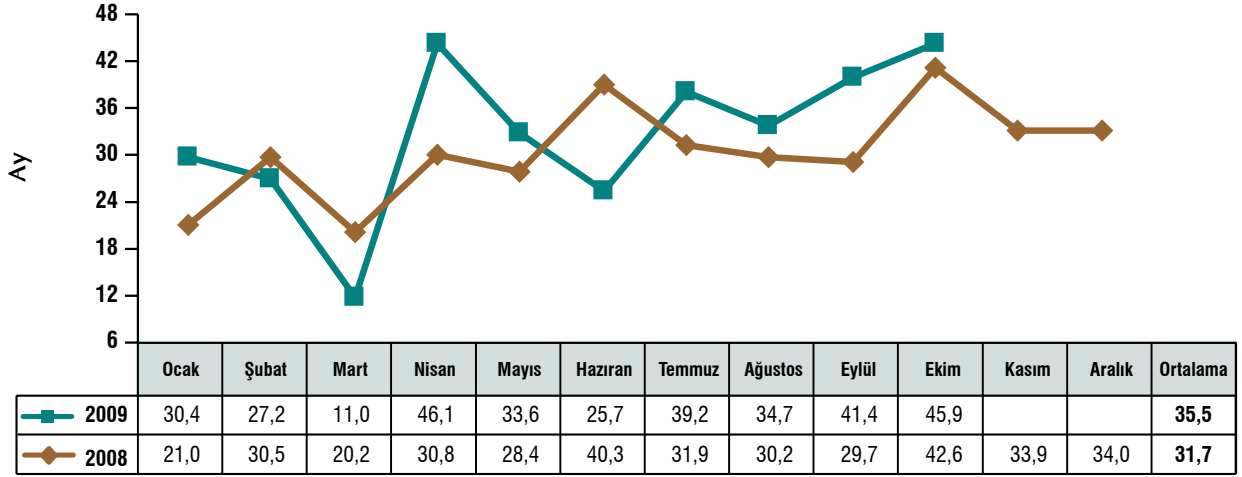


(1) İhale sonrası değişim işlemleri, senet değişim ihaleleri ve geri alım ihaleleri hariç.

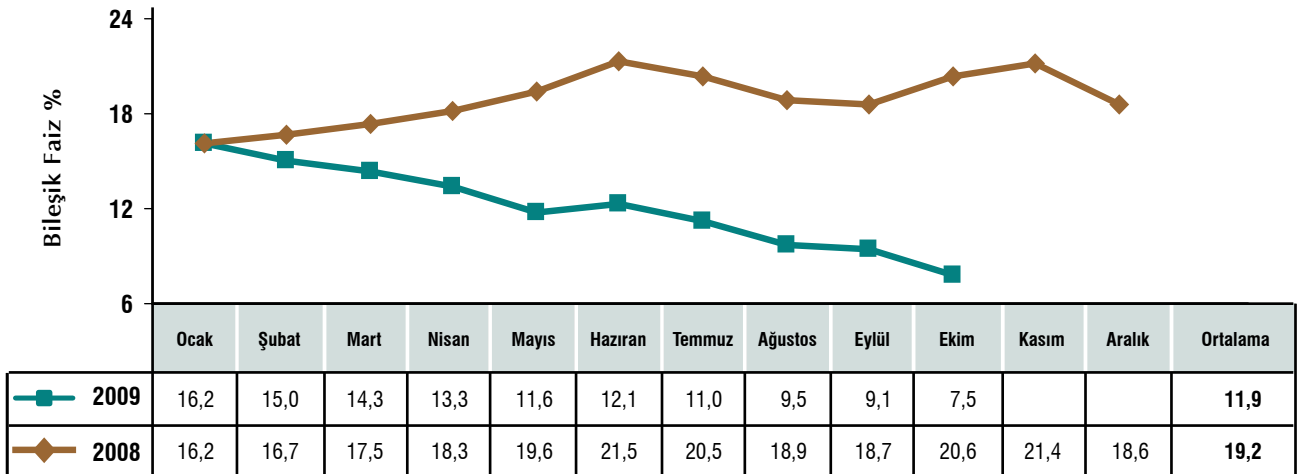
PİYASALARDAN YAPILAN İÇ BORÇLANMANIN DÖVİZ VE FAİZ YAPISI

(%)	2008 Ocak - Ekim	2009 Ocak - Ekim
Toplam Borçlanma	100	100
Sabit Faizli	70,8	60,6
Değişken Faizli	29,2	39,4
Toplam Borçlanma	100	100
TL Cinsi	98,3	99,9
Sabit Faizli	69,1	60,6
Değişken Faizli	29,2	39,3
Döviz Cinsi	1,7	0,1
Sabit Faizli	1,7	0
Değişken Faizli	0	0,1

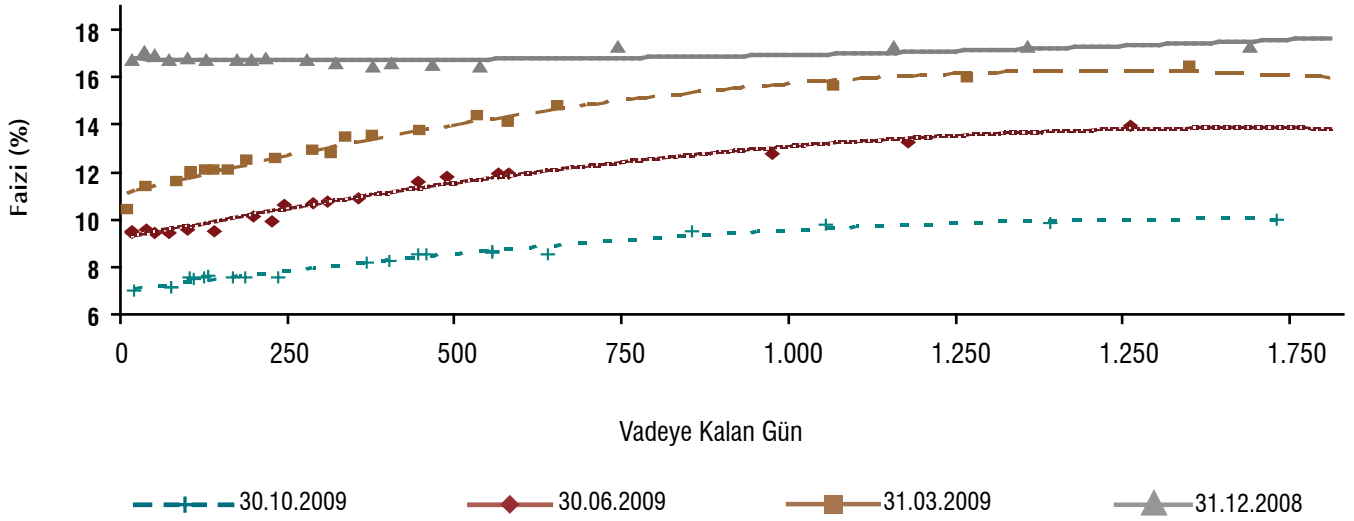
PİYASALARDAN YAPILAN İÇ BORÇLANMANIN AĞIRLIKLI ORTALAMA VADESİ



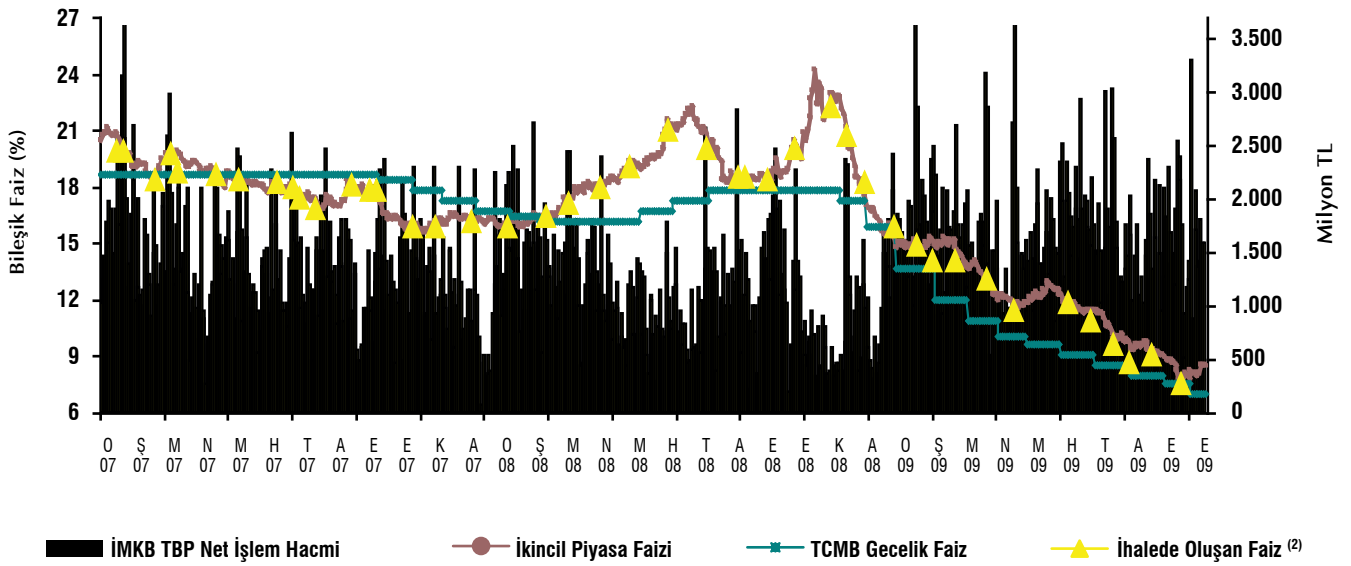
TL CİNSİ İSKONTOLU İÇ BORÇLANMANIN AĞIRLIKLI ORTALAMA MALİYETİ



TL VERİM EĞRİSİ

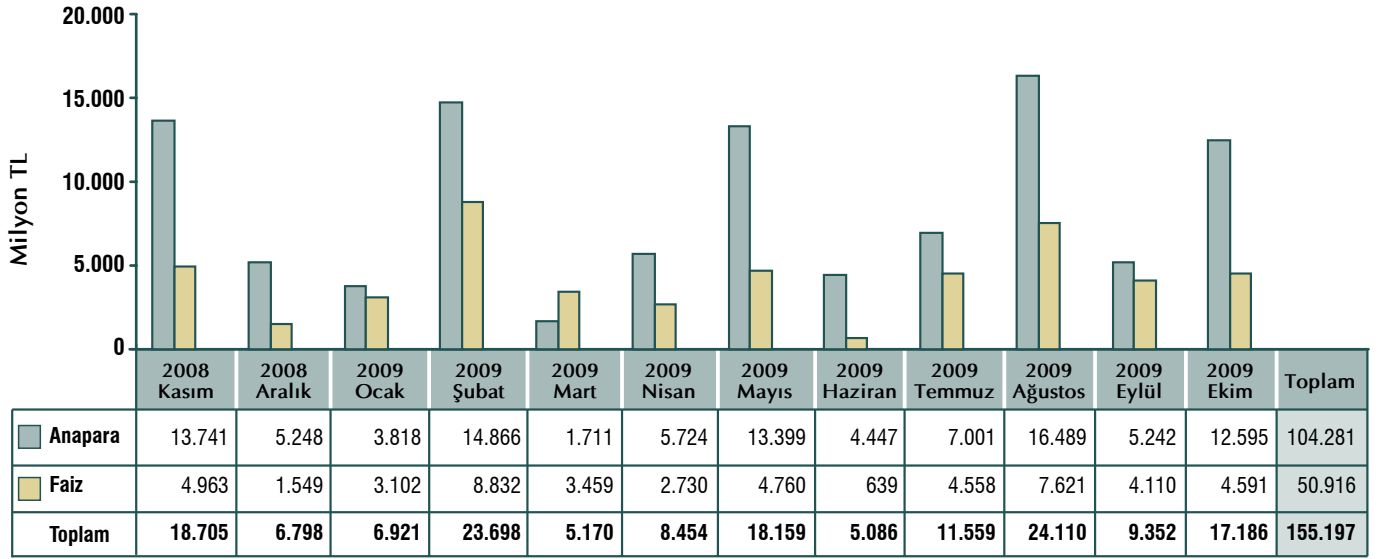


DEVLET BORÇLANMA SENETLERİNİN GETİRİSİ VE İŞLEM HACMİ (1)



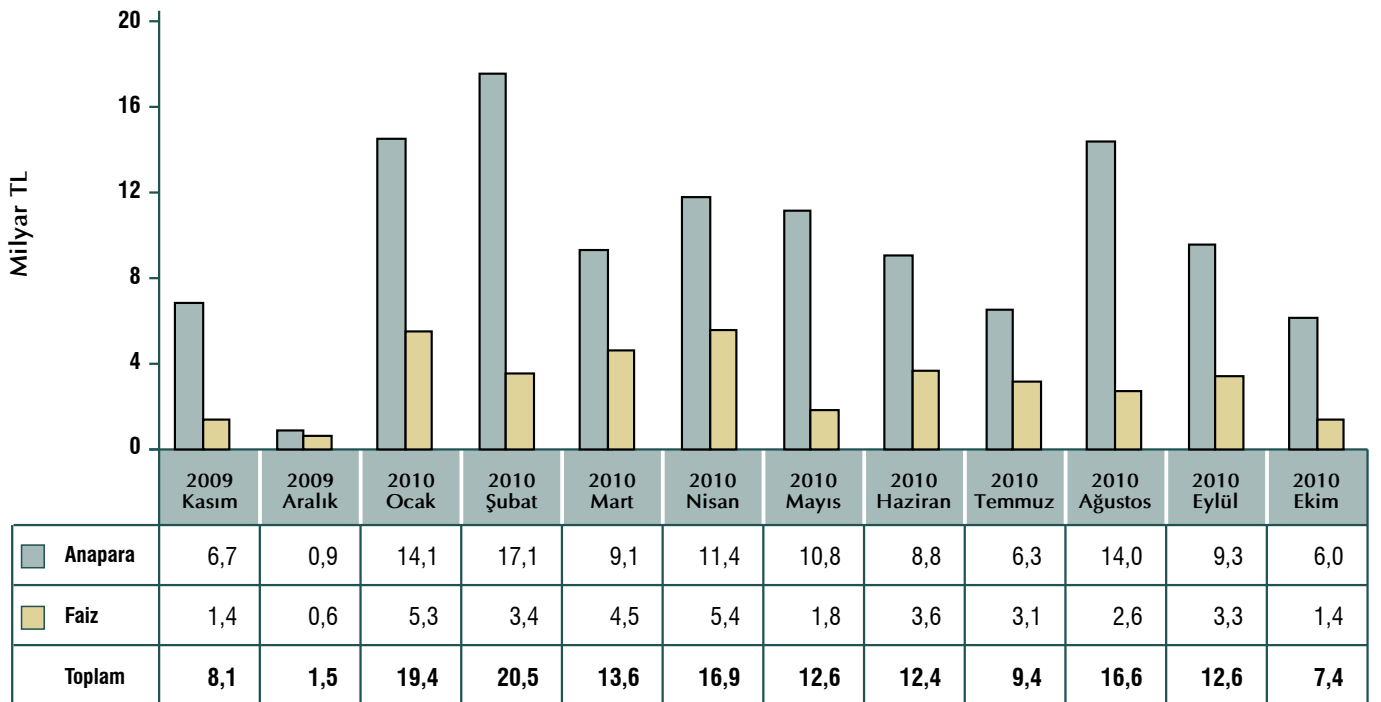
- (1) İMKB tahvil-bono piyasası kesin alım-satım pazarı günlük verileri ve Hazine ihalelerinde oluşan faizleri kapsamaktadır.
 (2) 3 ay vadeli referans bono ihraçları hariç, iskontolu TL cinsinden senet ihalelerini içermektedir.

MERKEZİ YÖNETİM İÇ BORÇ SERVİSİ (1)



(1) Mahsuben yapılan ödemeler dahildir.

MERKEZİ YÖNETİM İÇ BORÇ ÖDEME PROJeksiYONLARI (1)



(1) 17.11.2009 itibarıyla kesinleşen ödemeleri içermektedir.

DIŞ BORÇ

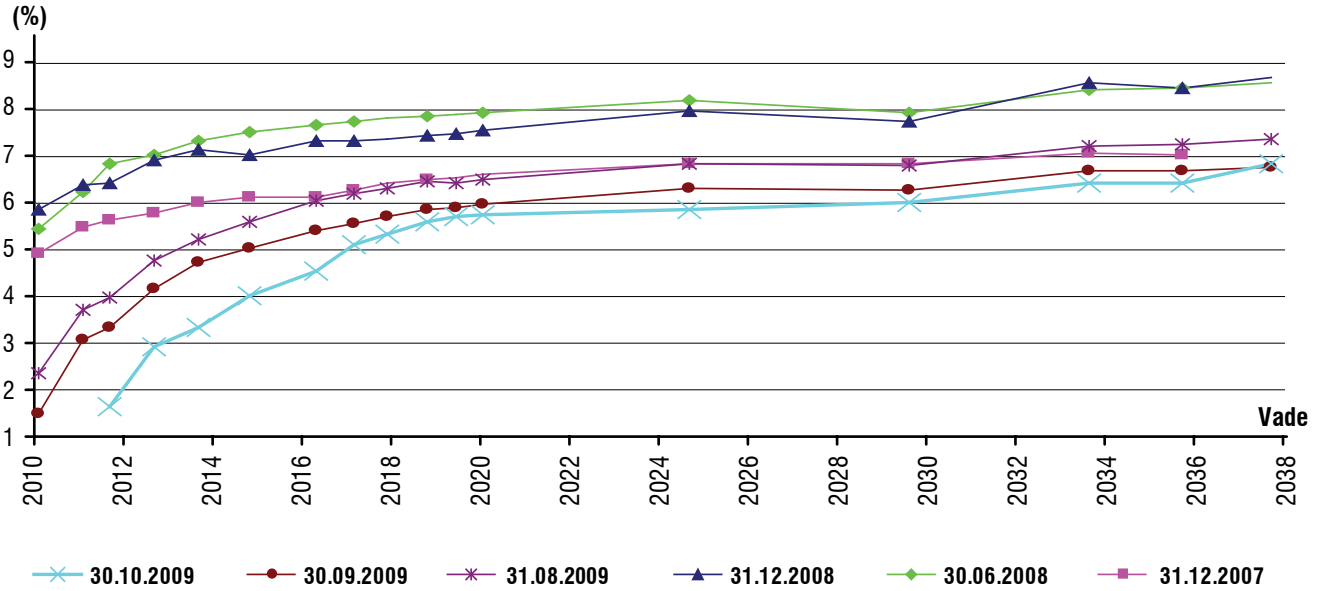
2009 YILINDA GERÇEKLEŞTİRİLEN YURT DIŞI TAHVİL İHRAÇLARI

İhraç Tipi	İhraç Tarihi	Vade Sonu	Döviz Cinsi	Miktar (milyon)	Miktar (milyon ABD Doları)	Kupon (%)	Yatırımcıya Getiri (%)	Yatırımcıya Getiri (Spread)
Global \$	14.01.2009	14.07.2017	USD	1.000	1.000	7,500	7,500	UST + 501,3 bp
Global \$	07.05.2009	07.11.2019	USD	1.500	1.500	7,500	7,600	UST + 447,9 bp
Global \$	31.07.2009	14.07.2017	USD	1.250	1.250	7,500	6,650	UST + 297,6 bp
Toplam (Milyon ABD Doları)					3.750			

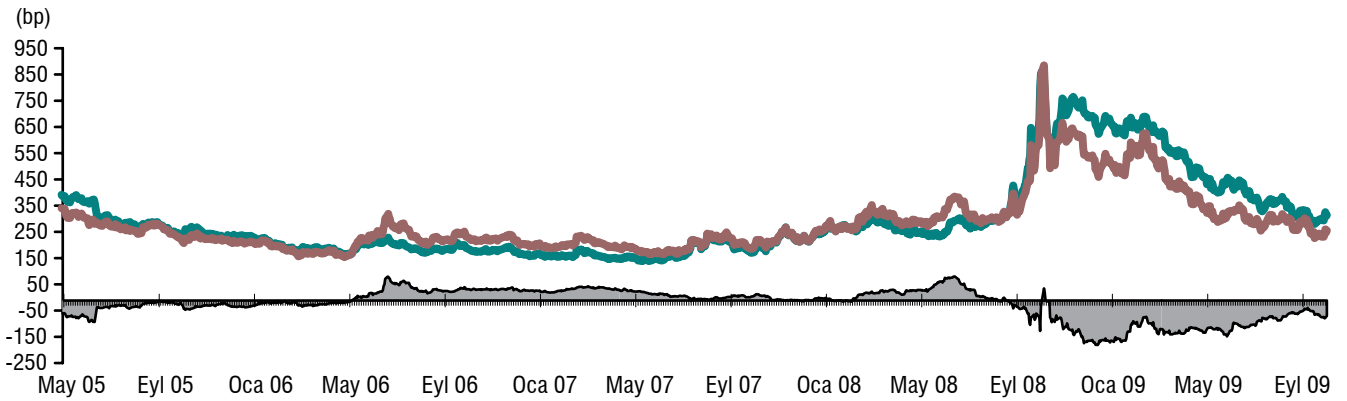
UST : ABD Hazine Tahvili Getirisi

bp : baz puan (100 bp = %1,00)

DOLAR CİNSİ ULUSLARARASI TAHVİLLERİMİZİN VERİM EĞRİSİ



EMERGING MARKET BOND INDEX (EMBI+)⁽¹⁾ İÇİNDE TÜRKİYE TAHVİLLERİNİN PERFORMANSI



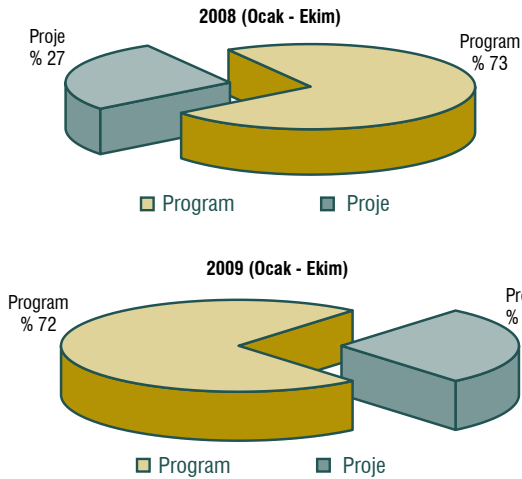
(1) EMBI+, seçilmiş gelişmekte olan ülkelerin tahvil getirilerinin ağırlıklı ortalamasıyla ABD hazine tahvillerinin getirileri arasındaki farkı gösteren bir endeks olup, Türk tahvillerinin getiri performansı EMBI+ Türkiye altında ayrıca izlenebilmektedir.

MERKEZİ YÖNETİM BÜTÇESİ KAPSAMINDA İMZALANAN KREDİLER

Kredi Adı	Program Kredisi / Proje Kredisi Ayrımı	Kreditör ⁽¹⁾	Borçlu	Kullanıcı Kuruluş	Anlaşma Tarihi ⁽²⁾	Anlaşma Döviz	Kredi Tutarı	Anlaşmanın \$ Karşılığı
Tahvil İhracı	Program	Citigroup, HSBC	T.C.	Hazine Müsteşarlığı	14 Oca 09	ABD Doları	1.000.000.000	1.000.000.000
Zonguldak Atıksu Arıtma Tesisi Projesi	Proje Kredisi	ICO	T.C.	Zonguldak Belediyesi	30 Oca 09	Avro	8.230.187	10.773.315
125.000 Ton Ray Alımı Projesi	Proje Kredisi	İslam Kalkınma Bankası	T.C.	TCDD	19 Mar 09	ABD Doları	153.640.000	153.640.000
Bursa Çevreyolu Projesi'nin Yalova Aynırı Türanköy Köprülülü Kavşağı II. Kesimi	Proje Kredisi	WestLB AG Londra Şubesi	T.C.	KGM	22 Nis 09	ABD Doları	30.000.000	30.000.000
Gaziantep-Şanlıurfa Otoyolu (Gaziantep Çevreyolu Dahil) Projesi'nin Gaziantep-Birecik Kesimi	Proje Kredisi	WestLB AG Londra Şubesi	T.C.	KGM	22 Nis 09	ABD Doları	40.000.000	40.000.000
Tahvil İhracı	Program	JP Morgan, Bank of America Merrill Lynch	T.C.	Hazine Müsteşarlığı	7 May 09	ABD Doları	1.500.000.000	1.500.000.000
80 Adet Elektrikli Anahat Lokomotif Temini ve İmalı Projesi	Proje Kredisi	İslam Kalkınma Bankası	T.C.	TCDD	2 Haz 09	ABD Doları	220.000.000	220.000.000
YÖK Ar-Ge Program Kredisi	Program	Avrupa Yatırım Bankası	T.C.	Hazine Müsteşarlığı	8 Haz 09	Avro	335.000.000	475.398.500
Program Amaçlı Elektrik Sektörü Kalkınma Politikası Kredisi	Program	Uluslararası İmar ve Kalkınma Bankası	T.C.	Hazine Müsteşarlığı	12 Haz 09	Avro	548.400.000	767.979.360
Doğu Karadeniz Sahil Yolu Projesi, Bolaman-Perşembe, Araklı-Iyidere, Giresun-Espiye ve Çarşamba-Trabzon-Araklı Kesimleri, Sinop-Bozyaz Devletiyolu Projesi ve Kemerhisar-Pozantı Otoyolu Projesi, Çiftelhan-Pozantı Kesimi	Proje Kredisi	T.C. Ziraat Bankası A.Ş., Londra Şubesi	T.C.	KGM	19 Haz 09	ABD Doları	155.000.000	155.000.000
Doğu Karadeniz Sahil Yolu Projesi, İyidere-Çayeli, Espiye-Çarşamba (İkmal), Espiye-Çarşamba ve Piraziz-Giresun Kesimleri	Proje Kredisi	Türkiye Halk Bankası A.Ş., Bahreyn Şubesi	T.C.	KGM	25 Haz 09	ABD Doları	177.000.000	177.000.000
Gümüşova-Gerede Otoyolu Projesi, Bolu Dağı Geçişi II. Kesimi ve İzmir-Aydın Otoyolu (İzmir-Çevreyolu dahil) Projesi	Proje Kredisi	T.C. Ziraat Bankası A.Ş., Londra Şubesi	T.C.	KGM	29 Haz 09	ABD Doları	71.000.000	71.000.000
Sağlıkta Dönüşüm ve Sosyal Güvenlik Reformu Projesi	Proje Kredisi	Uluslararası İmar ve Kalkınma Bankası	T.C.	Sağlık Bakanlığı + Sosyal Güvenlik Kurumu	30 Haz 09	Avro	56.100.000	78.713.910
Samsun-Bafra-Sinop Devletiyolu Projesi, Gerze-Sinop Kesimi (Sinop Geçişi Dahil)	Proje Kredisi	T.C. Ziraat Bankası A.Ş., Londra Şubesi	T.C.	KGM	1 Tem 09	ABD Doları	30.000.000	30.000.000
Samsun-Bafra-Sinop Devletiyolu Projesi, Yakakent-Gerze Kesimi ve Doğu Karadeniz Sahil Yolu Projesi, Çayeli-Ardeşen-Hopa Kesimi	Proje Kredisi	Türkiye Halk Bankası A.Ş., Bahreyn Şubesi	T.C.	KGM	2 Tem 09	ABD Doları	126.000.000	126.000.000
Tahvil İhracı	Program	Barclays Capital, Deutsche Bank, Goldman Sachs	T.C.	Hazine Müsteşarlığı	31 Tem 09	ABD Doları	1.250.000.000	1.250.000.000
Gaziantep-Şanlıurfa Otoyolu Projesi, (Gaziantep Çevre Yolu Dahil), Gaziantep Çevre Yolu Kesimi, Ankara Pozantı Otoyolu Projesi, Gölçük-Kemerhisar Kesimi (Kemerhisar-Niğde Bağlantı Yolu Dahil), Doğu Karadeniz Sahil Yolu Projesi, Trabzon Sahil Yolu Geçişi Kesimi	Proje Kredisi	Türkiye Halk Bankası A.Ş., Bahreyn Şubesi	T.C.	KGM	8 Eyl 09	ABD Doları	77.400.000	77.400.000
Ermek Barajı ve HES Projesi Ek Finansmanı	Proje Kredisi	Ziraat Bank International AG	T.C.	DSİ	23 Eki 09	Avro	60.000.000	84.186.000
TOPLAM							6.247.091.085	

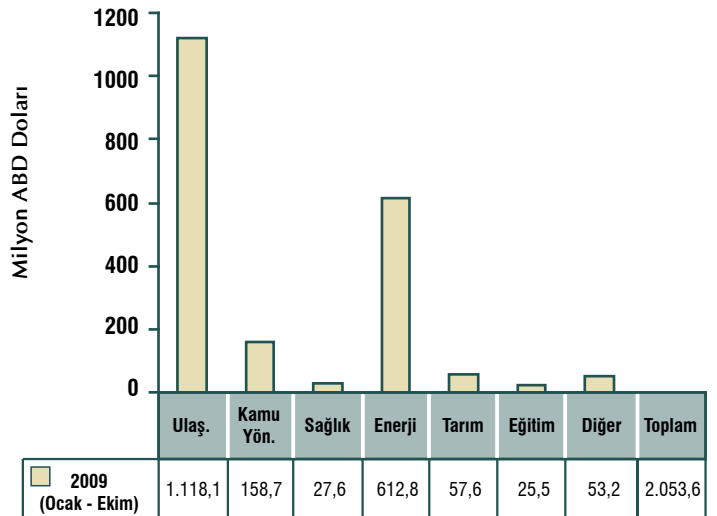
- (1) Tahvil ihracı için aracılık eden bankalar kullanılmıştır.
 (2) Tahvil ihracı için anlaşma tarihi yerine ihrac tarihi esas alınmıştır.

MERKEZİ YÖNETİM BÜTÇESİ KAPSAMINDA DIŞ KREDİ KULLANIMLARI ^{(1) (2) (3)}



- (1) Tahvil ihracı içerir.
 (2) İşlem tarihindeki döviz alış kurları ile hesaplanmıştır.
 (3) SDR tahsisatını içerir.

MERKEZİ YÖNETİM BÜTÇESİ KAPSAMINDA PROJE KREDİ KULLANIMLARI ⁽¹⁾



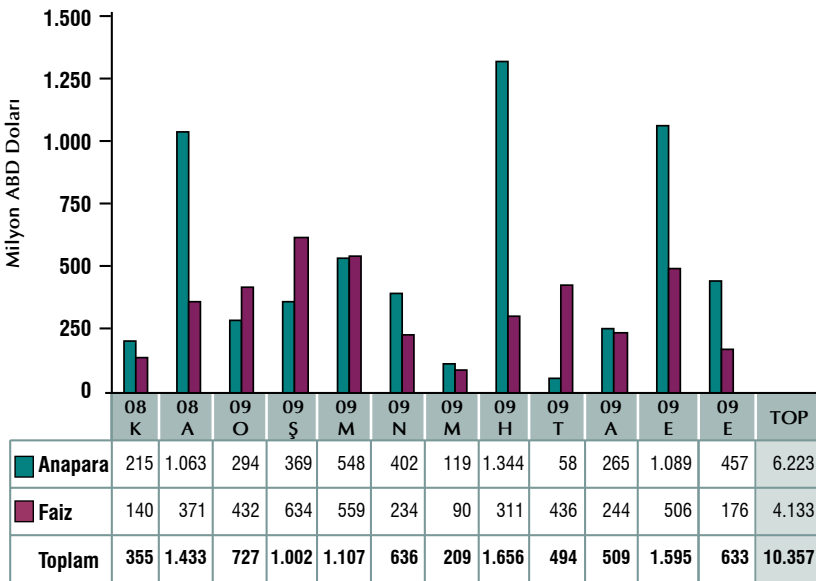
ULUSLARARASI PARA FONU'NDAN SAĞLANAN NET FİNANSMAN (1)

(Milyon SDR)	2000	2001	2002	2003	2004	2005	2006	2007	2008	2009 Oca - Eki	TOPLAM
I. Kullanım	2.622	8.895	9.929	1.191	794	1.666	1.999	749	2.248	0	30.093
II. Borç Servisi	105	1.207	5.544	1.863	3.805	5.910	5.635	3.741	1.502	558	29.871
Anapara	66	868	4.916	1.224	3.158	5.267	5.092	3.373	1.244	458	25.666
Faiz	40	339	628	639	647	644	543	368	258	100	4.206
III. Net Kullanım (I-II)	2.517	7.688	4.385	-672	-3.011	-4.245	-3.637	-2.992	746	-558	222
IV. Faiz Hariç Net Kullanım	2.556	8.028	5.013	-33	-2.364	-3.601	-3.094	-2.624	1.004	-458	4.427
V. IMF Borç Stoku (dönem sonu)	3.205	11.233	16.246	16.213	13.848	10.247	7.154	4.530	5.534	5.076	..

Milyon ABD Doları (2)	2000	2001	2002	2003	2004	2005	2006	2007	2008	2009 Oca - Eki	TOPLAM
I. Kullanım	3.415	11.179	13.499	1.770	1.233	2.380	3.007	1.184	3.463	0	47.845
II. Borç Servisi	137	1.517	7.537	2.768	5.909	8.447	8.478	5.912	2.314	888	47.492
Anapara	85	1.090	6.684	1.819	4.905	7.527	7.661	5.331	1.916	728	40.806
Faiz	52	426	853	949	1.005	920	817	581	398	160	6.686
III. Net Kullanım (I-II)	3.278	9.662	5.962	-998	-4.677	-6.067	-5.471	-4.727	1.149	-888	353
IV. Faiz Hariç Net Kullanım	3.329	10.088	6.815	-49	-3.672	-5.147	-4.654	-4.146	1.547	-728	7.039
V. IMF Borç Stoku (dönem sonu)	4.174	14.117	22.086	24.092	21.507	14.646	10.762	7.158	8.524	8.071	..

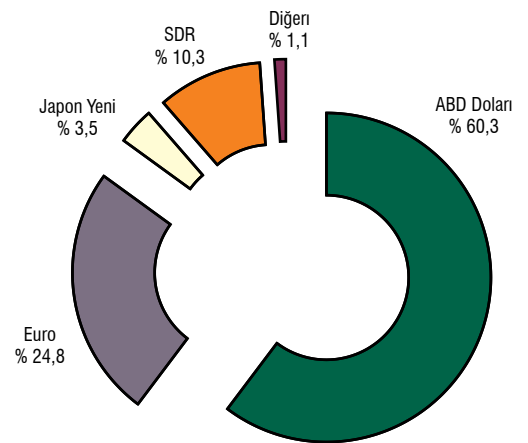
- (1) Hazine Müsteşarlığı ve TCMB toplamını içermektedir. TCMB en son 2001 yılında kaynak kullanmış olup, borç geri ödemelerini ise 2005 yılında tamamlamıştır.
- (2) Toplam sütünü dışındaki veriler dönem sonu \$/SDR kurlarıyla, toplam sütündeki veriler ise Ekim 2009 sonu \$/SDR kuruyla hesaplanmıştır. Tüm \$/SDR kurları IMF'nin web sayfasından (www.imf.org) alınmıştır.

DIŞ BORÇ SERVİSİ (1) (2)



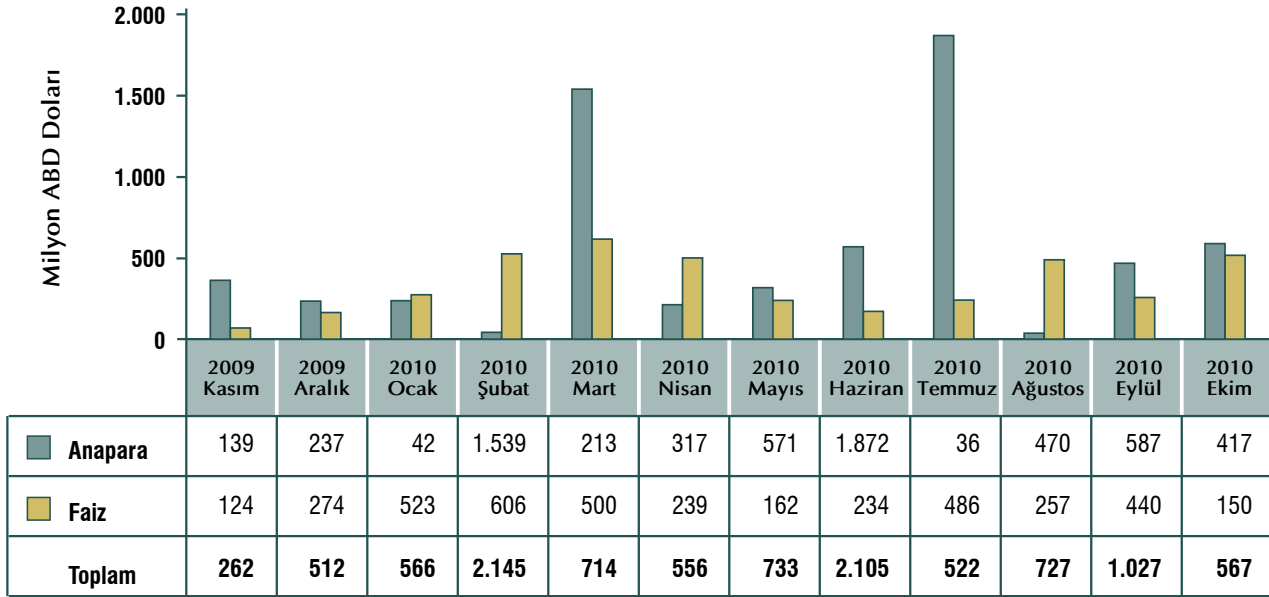
- (1) Nakit çıkış tarihleri itibarıyla oluşan çapraz kurlar esas alınmıştır.
- (2) İskonto ve genel gider (masraf, komisyon, vb.) harcamaları dahil değildir.

DIŞ BORÇ SERVİSİNİN DÖVİZ KOMPOZİSYONU (1) (2009 Ocak - Ekim)



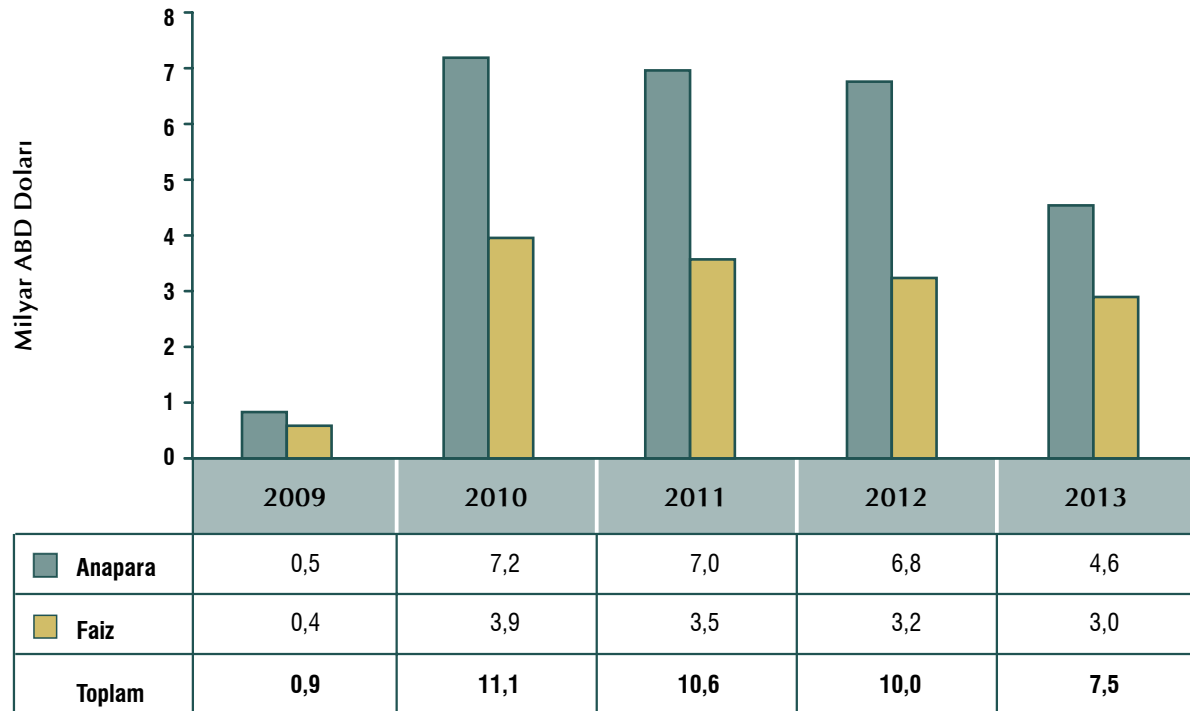
- (1) Nakit çıkış tarihleri itibarıyla oluşan çapraz kurlar esas alınmıştır.

MERKEZİ YÖNETİM DIŞ BORÇ ÖDEME PROJeksiYONLARI (1) (2) (3) (4)



- (1) 19 Kasım 2009 tarihi itibarıyla üretilen projeksiyonları göstermektedir.
 (2) Projeksiyon verileri mevcut borç stoku üzerinden hesaplanmakta olup gerçekleşmesi muhtemel kullanımları dikkate almamaktadır.
 (3) Genel bütçeli kuruluşlar dışında yer alan kuruluşlardan herhangi bir ödeme öngörülmemektedir.
 (4) Genel gider (masraf, komisyon, vb.) harcamaları dahil değildir.

MERKEZİ YÖNETİM DIŞ BORÇ ÖDEME PROJeksiYONLARI (1) (2) (3)



- (1) 31.10.2009 tarihli dolar pariteleri kullanılmıştır.
 (2) Projeksiyon verileri mevcut borç stoku üzerinden hesaplanmakta olup gerçekleşmesi muhtemel kullanımları dikkate almamaktadır.
 (3) Masraf harcamaları dahil değildir.

BORÇ STOKU

MERKEZİ YÖNETİM TOPLAM BORÇ STOKUNUN DÖVİZ - FAİZ YAPISI (1)

MERKEZİ YÖNETİM	(Milyon TL)				(Milyon Dolar)				(%)			
	2006	2007	2008	2009 Ekim	2006	2007	2008	2009 Ekim	2006	2007	2008	2009 Ekim
TOPLAM BORÇ STOKU	345.050	333.485	380.321	438.048	245.482	286.327	251.485	295.459	100	100	100	100
Sabit	186.169	185.883	216.566	230.783	132.448	159.597	143.203	155.661	54,0	55,7	56,9	52,7
Değişken	158.881	147.602	163.755	207.264	113.034	126.730	108.282	139.798	46,0	44,3	43,1	47,3
TL	216.800	229.168	251.836	308.127	154.240	196.761	166.525	207.829	62,8	68,7	66,2	70,3
Sabit	111.457	116.993	126.271	140.028	79.295	100.449	83.496	94.448	32,3	35,1	33,2	32,0
Değişken	105.343	112.175	125.566	168.099	74.945	96.312	83.030	113.381	30,5	33,6	33,0	38,4
DÖVİZ	128.250	104.317	128.484	129.921	91.242	89.565	84.960	87.630	37,2	31,3	33,8	29,7
Döviz Cinsinden	126.569	103.106	127.721	129.533	90.046	88.526	84.455	87.369	36,7	30,9	33,6	29,6
Sabit	74.712	68.890	90.295	90.755	53.153	59.148	59.707	61.213	21,7	20,7	23,7	20,7
Değişken	51.856	34.216	37.426	38.778	36.893	29.378	24.747	26.155	15,0	10,3	9,8	8,9
Döviz Endekli	1.681	1.211	764	388	1.196	1.040	505	262	0,5	0,4	0,2	0,1
Sabit	0	0	0	0	0	0	0	0	0	0	0	0
Değişken	1.681	1.211	764	388	1.196	1.040	505	262	0,5	0,4	0,2	0,1
İÇ BORÇ STOKU	251.470	255.310	274.827	327.189	178.906	219.207	181.728	220.686	100	100	100	100
Sabit	121.053	128.148	140.614	151.727	86.122	110.027	92.980	102.339	48,1	50,2	51,2	46,4
Değişken	130.417	127.162	134.213	175.461	92.784	109.180	88.748	118.347	51,9	49,8	48,8	53,6
DIŞ BORÇ STOKU	93.580	78.175	105.493	110.859	66.576	67.120	69.757	74.773	100	100	100	100
Sabit	65.116	57.735	75.951	79.056	46.326	49.570	50.222	53.323	69,6	73,9	72,0	71,3
Değişken	28.463	20.440	29.542	31.803	20.250	17.550	19.534	21.451	30,4	26,1	28,0	28,7
TOPLAM BORÇ STOKU	345.050	333.485	380.321	438.048	245.482	286.327	251.485	295.459	100	100	100	100
TL	216.800	229.168	251.836	308.127	154.240	196.761	166.525	207.829	62,8	68,7	66,2	70,3
USD	76.749	63.179	73.893	71.620	54.603	54.245	48.862	48.307	22,2	18,9	19,4	16,3
EUR	32.608	29.526	35.994	38.548	23.199	25.351	23.801	26.000	9,5	8,9	9,5	8,8
SDR	15.130	8.327	12.965	14.258	10.764	7.150	8.573	9.617	4,4	2,5	3,4	3,3
JPY	3.062	2.701	4.774	4.691	2.179	2.319	3.157	3.164	0,9	0,8	1,3	1,1
Diğer	700	584	858	804	498	501	567	542	0,2	0,2	0,2	0,2
İÇ BORÇ STOKU	251.470	255.310	274.827	327.189	178.906	219.207	181.728	220.686	72,9	76,6	72,3	74,7
TL	216.800	229.168	251.836	308.127	154.240	196.761	166.525	207.829	62,8	68,7	66,2	70,3
USD	27.513	19.868	16.590	12.793	19.574	17.059	10.970	8.629	8,0	6,0	4,4	2,9
EUR	7.157	6.274	6.401	6.269	5.092	5.386	4.233	4.228	2,1	1,9	1,7	1,4
DIŞ BORÇ STOKU	93.580	78.175	105.493	110.859	66.576	67.120	69.757	74.773	27,1	23,4	27,7	25,3
USD	49.236	43.310	57.303	58.827	35.029	37.186	37.892	39.678	14,3	13,0	15,1	13,4
JPY	3.062	2.701	4.774	4.691	2.179	2.319	3.157	3.164	0,9	0,8	1,3	1,1
EUR	25.451	23.253	29.593	32.279	18.107	19.965	19.568	21.772	7,4	7,0	7,8	7,4
SDR	15.130	8.327	12.965	14.258	10.764	7.150	8.573	9.617	4,4	2,5	3,4	3,3
Diğer	700	584	858	804	498	501	567	542	0,2	0,2	0,2	0,2
ABD Dolar Kuru (Dönem sonu Döviz Alış)	1,4056	1,1647	1,5123	1,4826
Dolar/Euro Parite	1,3172	1,4683	1,4156	1,4823
Dolar/SDR Paritesi	1,5040	1,5771	1,5473	1,5913

(1) Geçici.

MERKEZİ YÖNETİM TOPLAM BORÇ STOKUNUN DÖVİZ - FAİZ YAPISI ⁽¹⁾

MERKEZİ YÖNETİM	(Milyon TL)				(Milyon Dolar)				(%)			
	2006	2007	2008	2009 Ekim	2006	2007	2008	2009 Ekim	2006	2007	2008	2009 Ekim
TOPLAM İÇ BORÇ STOKU	251.470	255.310	274.827	327.189	178.906	219.207	181.728	220.686	100	100	100	100
Sabit	121.053	128.148	140.614	151.727	86.122	110.027	92.980	102.339	48,1	50,2	51,2	46,4
Değişken	130.417	127.162	134.213	175.461	92.784	109.180	88.748	118.347	51,9	49,8	48,8	53,6
TL	216.800	229.168	251.836	308.127	154.240	196.761	166.525	207.829	86,2	89,8	91,6	94,2
Sabit	111.457	116.993	126.271	140.028	79.295	100.449	83.496	94.448	44,3	45,8	45,9	42,8
Değişken	105.343	112.175	125.566	168.099	74.945	96.312	83.030	113.381	41,9	43,9	45,7	51,4
Tüfe'ye Endeksli ⁽²⁾	17.778	22.481	21.686	36.154	12.648	19.302	14.339	24.386	0,1	0,1	0,1	11,1
Döviz Cinsinden	32.989	24.931	22.227	18.674	23.470	21.405	14.698	12.595	13,1	9,8	8,1	5,7
Sabit	9.596	11.155	14.344	11.699	6.827	9.577	9.485	7.891	3,8	4,4	5,2	3,6
Değişken	23.393	13.776	7.884	6.975	16.643	11.828	5.213	4.704	9,3	5,4	2,9	2,1
Döviz Endeksli	1.681	1.211	764	388	1.196	1.040	505	262	0,7	0,5	0,3	0,1
Sabit	0	0	0	0	0	0	0	0	0	0	0	0
Değişken	1.681	1.211	764	388	1.196	1.040	505	262	0,7	0,5	0,3	0,1
KAMU	71.410	66.876	65.751	64.658	50.804	57.419	43.478	43.611	29,9	26,2	23,9	19,8
TL	66.088	62.527	60.973	60.573	47.017	53.685	40.318	40.856	27,7	24,5	22,2	18,5
Sabit	12.726	16.625	19.560	18.492	9.054	14.274	12.934	12.473	4,9	6,5	7,1	5,7
Değişken	53.361	45.902	41.413	42.081	37.963	39.411	27.384	28.383	22,7	18,0	15,1	12,9
Tüfe'ye Endeksli ⁽²⁾	17.778	17.801	14.801	11.594	12.648	15.284	9.787	7.820	0,1	0,1	0,1	3,5
Döviz Cinsi	3.641	3.138	4.014	3.697	2.590	2.694	2.655	2.494	1,5	1,2	1,5	1,1
Sabit	3.116	2.744	3.846	3.536	2.217	2.356	2.543	2.385	1,3	1,1	1,4	1,1
Değişken	525	394	168	161	373	338	111	109	0,2	0,2	0,1	0
Döviz Endeksli	1.681	1.211	764	388	1.196	1.040	505	262	0,7	0,5	0,3	0,1
Sabit	0	0	0	0	0	0	0	0	0	0	0	0
Değişken	1.681	1.211	764	388	1.196	1.040	505	262	0,7	0,5	0,3	0,1
PIYASA	180.060	188.434	209.076	262.531	128.102	161.788	138.250	177.074	70,1	73,8	76,1	80,2
TL	150.712	166.641	190.863	247.554	107.223	143.076	126.207	166.973	58,4	65,3	69,4	75,7
Sabit	98.731	100.369	106.710	121.536	70.241	86.175	70.562	81.975	37,7	39,3	38,8	37,1
Değişken	51.982	66.273	84.153	126.017	36.982	56.901	55.646	84.998	20,6	26,0	30,6	38,5
Tüfe'ye Endeksli ⁽²⁾	0	4.680	6.885	24.560	0	4.018	4.552	16.566	0	0	0	7,5
Döviz Cinsinden	29.348	21.793	18.213	14.977	20.879	18.712	12.043	10.102	11,8	8,5	6,6	4,6
Sabit	6.480	8.411	10.497	8.163	4.610	7.222	6.941	5.506	2,3	3,3	3,8	2,5
Değişken	22.868	13.382	7.716	6.814	16.269	11.490	5.102	4.596	9,5	5,2	2,8	2,1
Döviz Endeksli	0	0	0	0	0	0	0	0	0	0	0	0
Sabit	0	0	0	0	0	0	0	0	0	0	0	0
Değişken	0	0	0	0	0	0	0	0	0	0	0	0
ABD Dolar Kuru (Dönem sonu Döviz Alış)	1,4056	1,1647	1,5123	1,4826
Dolar/Euro Parite	1,3172	1,4683	1,4156	1,4823
Dolar/SDR Paritesi	1,5040	1,5771	1,5473	1,5913

(1) Geçici.

(2) Tüfe'ye endeksli senetler ihale yoluyla satılan nakit ve TCMB'ye ihraç edilen nakit dışı senetlerden oluşmaktadır.

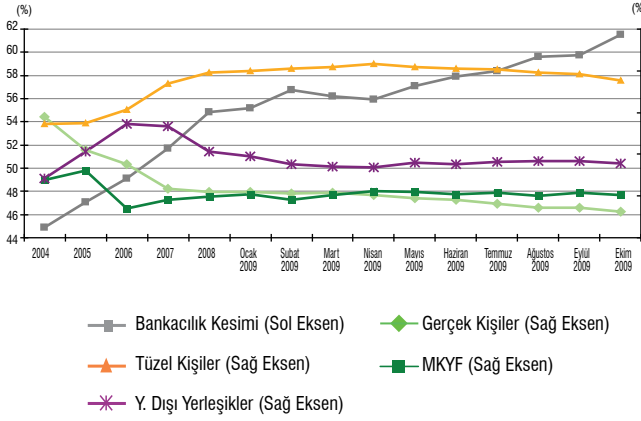
İÇ BORÇ STOKUNUN ALICILARA GÖRE DAĞILIMI (1)

(%)	2004	2005	2006	2007	2008	2009									
						Oca	Şub	Mar	Nis	May	Haz	Tem	Ağu	Eyl	Eki
Bankacılık Kesimi	44,9	47,0	49,1	51,7	54,9	55,2	56,7	56,2	55,9	57,1	57,9	58,4	59,6	59,7	61,5
Kamu Bankaları	25,6	23,7	24,2	23,4	26,0	26,0	26,7	26,6	26,5	27,2	27,2	27,1	27,3	27,1	27,4
Özel Bankalar	17,9	21,2	21,5	23,4	23,3	23,9	24,3	24,0	24,2	24,7	25,4	26,0	26,7	27,3	28,3
Yabancı Bankalar	1,0	1,5	2,9	4,1	4,9	4,7	5,0	4,9	4,5	4,4	4,6	4,6	4,8	4,6	5,0
Kalkınma ve Yatırım Bankaları	0,4	0,7	0,6	0,8	0,7	0,7	0,6	0,7	0,7	0,7	0,7	0,8	0,8	0,8	0,8
Banka Dışı Kesim⁽²⁾	47,5	46,1	44,0	42,3	40,6	40,4	38,9	39,5	39,9	39,7	38,9	38,7	37,5	37,8	36,1
Gerçek Kişiler	14,4	10,5	8,8	5,9	5,5	5,5	5,3	5,4	5,1	4,8	4,5	4,1	3,6	3,6	3,1
Tüzel Kişiler	19,0	17,3	18,1	18,5	19,8	20,0	20,3	20,5	20,8	20,4	20,3	20,2	19,8	19,6	18,9
MKYF	6,9	8,0	3,5	4,5	5,0	5,2	4,5	5,1	5,6	5,5	5,3	5,4	5,0	5,4	5,1
Y. Dışı Yerleşikler	7,1	10,3	13,6	13,4	10,3	9,7	8,8	8,5	8,4	9,0	8,8	9,1	9,2	9,2	8,9
TCMB (Nakit dışı - TÜFE endeksli)	7,6	6,8	6,9	6,0	4,5	4,4	4,3	4,2	4,2	3,2	3,2	2,9	2,8	2,5	2,5
TOPLAM	100	100	100	100	100	100	100	100	100	100	100	100	100	100	100

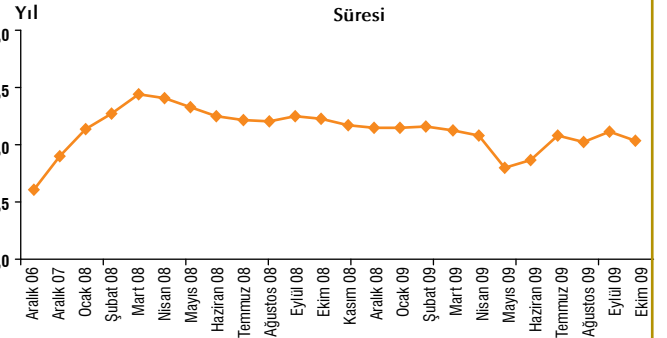
(1) Resmi gazete değerlerine göre hesaplanmıştır.

(2) Banka dışı kesim; Tasarruf Mevduatı Sigorta Fonu dışındaki tüm gerçek ve tüzel kişileri kapsamaktadır.

İÇ BORÇ STOKUNUN ALICILARA GÖRE DAĞILIMI (1)



DIŞ TAHVİL STOKUNUN SÜRESİ (1) VE VADEYE KALAN SÜRESİ (2)



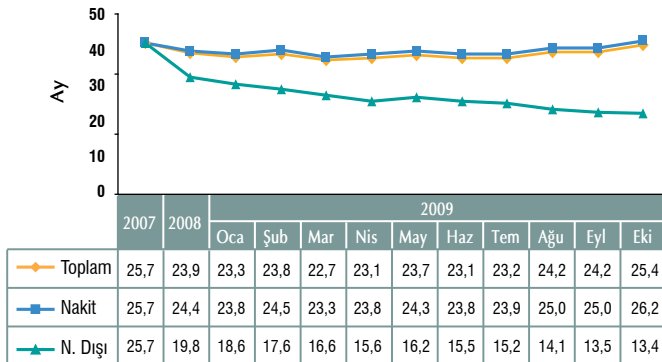
(1) Geçici.

Vadeye Kalan Süresi

	2006	2007	2008	2009 Ekim
Global Tahvil	12,3	11,6	12,2	11,4
Euro Tahvil	4,6	6,0	5,4	4,9
Toplam	9,6	9,8	10,3	9,7

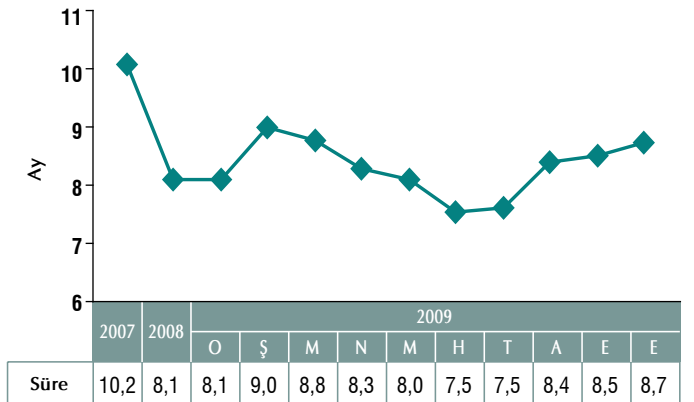
(1) 31.10.2009 itibarıyla.

İÇ BORÇ STOKUNUN VADEYE KALAN SÜRESİ (1)



(1) Nakit ve nakit dışı iç borç stoklarının vadeye kalan sürelerinin stok değerleriyle ağırlıklandırılması sonucu toplam iç borç stokunun vadeye kalan süresi hesaplanmaktadır.

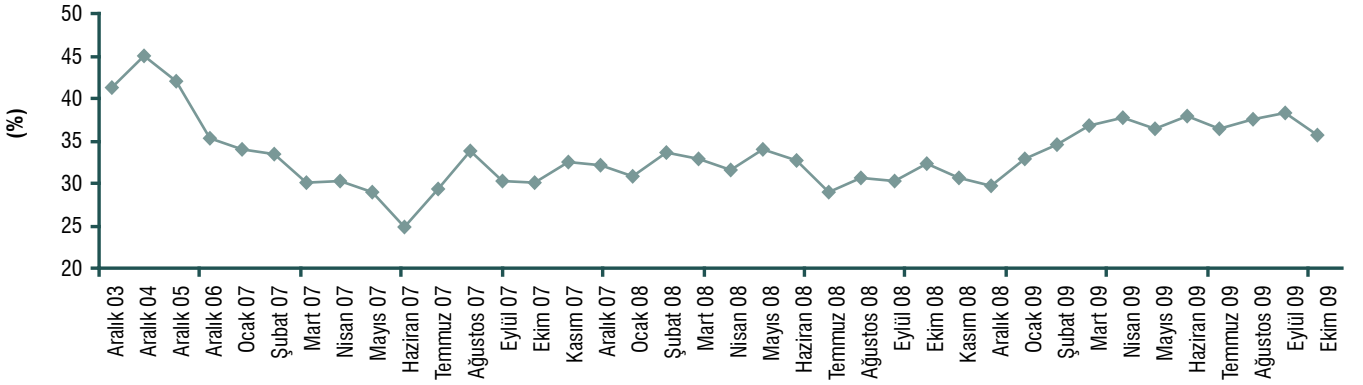
TL CİNSİ İÇ BORÇ STOKUNUN SÜRESİ (1) (2)



(1) Geçici.

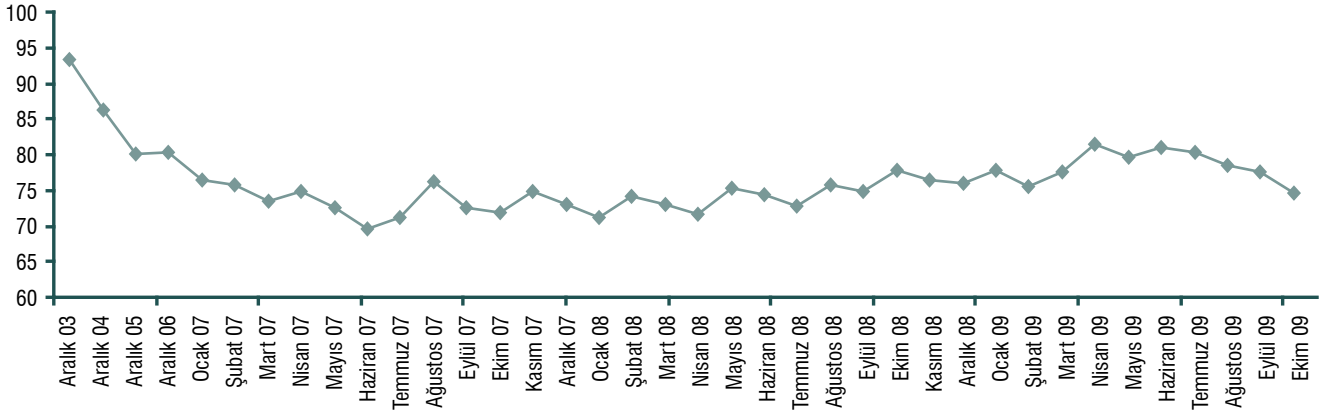
(2) Nakit dışı senetleri ve TÜFE'ye endeksli devlet tahvillerini içermemektedir.

VADESİ 12 AY İÇERİSİNDE DOLACAK BORCUN İÇ BORÇ STOKU İÇİNDEKİ PAYI ⁽¹⁾



(1) Geçici.

FAİZİ 12 AY İÇERİSİNDE YENİLENECEK BORCUN TL BORÇ STOKU İÇERİSİNDEKİ PAYI ^{(1) (2)}



(1) Geçici.

(2) Vadeye kalan süresi 12 aydan az olan kısa vadeli borçlar ile faizi yenilenecek değişken faizli borçları kapsamaktadır.

İÇ BORÇ STOKUNUN YILLIK BİLEŞİK REEL FAİZİ ⁽¹⁾

(%)	2007	2008	2009									
			Ocak	Şubat	Mart	Nisan	Mayıs	Haziran	Temmuz	Ağustos	Eylül	Ekim
Toplam İç Borç Stoku	7,64	6,45	6,68	7,90	10,72	6,64	6,18	6,50	5,96	5,32	4,87	3,27
Kamu	5,57	5,32	5,08	6,11	8,61	5,30	4,81	5,57	4,76	3,59	3,42	2,37
TL	6,13	5,29	4,91	5,88	8,27	5,40	5,02	5,84	4,91	3,56	3,40	4,35
Döviz Cinsi/Endeksli	-2,49	5,73	7,20	8,80	12,64	3,96	1,98	1,58	2,39	3,98	3,83	4,35
Piyasa	8,38	6,81	7,18	8,45	11,36	7,04	6,57	6,76	6,31	5,80	5,26	3,46
TL	10,17	6,16	6,82	7,98	11,04	7,36	7,01	7,26	6,75	6,04	5,39	3,61
Döviz Cinsi/Endeksli	-5,35	13,61	10,79	13,21	14,68	2,63	0,12	-0,37	-0,45	2,04	3,21	1,03
Enflasyon Beklentisi ⁽²⁾	6,14	8,45	7,46	6,88	6,79	6,86	6,49	6,58	6,59	6,37	6,33	6,29

(1) Geçici.

(2) TCMB tarafından yapılan "Gelecek 12 Aylık TÜFE Beklentisi Anketi" verileri esas alınmıştır.

MERKEZİ YÖNETİM DIŞ BORÇ STOKUNUN VADEYE KALAN SÜRESİ (1) (2) (3)

	2008				2009 Ekim			
	Stok		Vadeye Kalan Süre	Vadeye Kalan Ortalama Süre	Stok		Vadeye Kalan Süre	Vadeye Kalan Ortalama Süre
	Milyon \$	%	Yıl	Yıl	Milyon \$	%	Yıl	Yıl
Vade Yapısı	69.757	100	9,6	7,9	73.247	100	9,7	8,0
Kısa Vade (1 yıldan az)	0	0	0	0	0	0	0	0
Orta Vade (1-5 yıl)	662	0,9	1,9	0,6	113	0,2	5,0	2,9
Uzun Vade (5 yıldan fazla)	69.095	99,1	9,7	8,0	73.134	99,8	9,7	8,0
Alacaklıya Göre	69.757	100	9,6	7,9	73.247	100	9,7	8,0
Kredi	30.850	44,2	8,8	5,0	32.003	43,7	9,6	5,8
Uluslararası Kuruluşlar	18.912	27,1	7,4	4,4	20.258	27,7	8,7	5,5
(IMF Sağlanan Krediler)	8.563	45,3	3,3	1,6	8.078	11,0	3,5	1,9
Hükümet Kuruluşları	5.538	7,9	16,0	8,3	5.663	7,7	16,4	8,8
Ticari Bankalar	6.401	9,2	6,5	3,7	6.082	8,3	6,2	3,7
Tahvil	38.907	55,8	10,3	10,3	41.245	56,3	9,7	9,7
Döviz Kompozisyonu	69.757	100	9,6	7,9	73.247	100	9,7	8,0
USD	37.892	54,3	11,0	10,1	39.678	54,2	10,5	9,7
JPY	3.157	4,5	16,1	8,3	3.164	4,3	16,5	8,7
EUR	19.568	28,1	8,7	6,6	21.772	29,7	9,4	7,0
SDR	8.573	12,3	3,3	1,6	8.091	11,0	3,5	1,9
Diğer	567	0,8	11,4	5,1	542	0,7	10,7	5,2

(1) 31.10.2009 tarihi itibarıyla, geçici.

(2) Vadeye kalan süre her bir kredinin "son anapara ödeme tarihi" dikkate alınarak, ortalama vadeye kalan süre ise her bir kredinin tüm anapara ödeme tarihleri dikkate alınarak hesaplanmıştır.

(3) IMF tarafından sağlanan SDR tahsisatları dahil değildir.

KAMU NET BORÇ STOKU

(Milyon TL)	2003	2004	2005	2006	2007	2008 ⁽¹⁾	2009 Ç1 ⁽¹⁾	2009 Ç2 ⁽¹⁾
Toplam Kamu Net Borç Stoku (I-II-III-IV)	250.593	274.195	270.275	258.197	248.420	267.972	287.631	284.526
I- Toplam Kamu Borç Stoku (Brüt)	297.300	332.622	351.289	365.841	355.473	408.192	436.555	434.208
A-İç Borç	201.722	234.677	259.757	268.237	273.217	295.764	313.726	320.595
Merkezi Yönetim	194.387	224.483	244.782	251.470	255.310	274.827	292.306	301.676
Diğer Kamu	7.335	10.194	14.976	16.767	17.907	20.937	21.420	18.920
B- Dış Borç	95.578	97.945	91.531	97.604	82.256	112.427	122.829	113.612
Merkezi Yönetim	88.420	92.046	86.738	93.580	78.175	105.493	115.575	107.347
Diğer Kamu	7.158	5.900	4.794	4.024	4.081	6.934	7.254	6.265
II- Merkez Bankası Net Varlıkları	24.733	27.891	30.793	45.685	41.769	60.371	67.924	61.641
Net Dış Varlıklar	17.262	23.048	49.480	67.136	70.977	92.835	100.098	87.867
Diğer Varlık ve Yükümlülükler (Net)	7.471	4.843	-18.687	-21.451	-29.208	-32.464	-32.173	-26.227
III- Kamu Mevduatı	13.045	17.219	32.191	38.211	34.578	41.496	40.803	46.425
Merkezi Yönetim	4.800	7.918	18.701	24.745	20.712	19.621	17.938	24.200
Diğer Kamu	8.244	9.301	13.490	13.466	13.867	21.875	22.865	22.225
IV-İşsizlik Sigortası Fonu Net Varlıkları	8.929	13.317	18.029	23.748	30.705	38.352	40.197	41.616
Net Dış Borç Stoku	78.316	74.897	42.051	30.468	11.279	19.593	22.732	25.745
Net İç Borç Stoku	172.277	199.298	228.224	227.729	237.141	248.380	264.900	258.781
Kamu Net Borç Stoku/GSYİH(%)	55,1	49,0	41,6	34,0	29,5	28,2
GSYİH	454.781	559.033	648.932	758.391	843.178	950.098

(1) Geçici.

AVRUPA BİRLİĞİ TANIMLI⁽¹⁾ GENEL YÖNETİM NOMİNAL BORÇ STOKU

(Milyon TL)	2003	2004	2005	2006	2007	2008 ⁽⁴⁾	2009 Ç1 ⁽⁴⁾	2009 Ç2 ⁽⁴⁾
A-GENEL YÖNETİM TOPLAM BORÇ STOKU⁽²⁾	287.361	320.927	335.889	348.660	336.744	386.561	415.117	416.372
Merkezi Yönetim	282.807	316.528	331.520	345.050	333.485	380.321	407.881	409.023
Diğer kamu kurumları	4.554	4.398	4.369	3.610	3.259	6.241	7.236	7.349
B-İÇ BORÇ STOKU	196.407	226.826	247.435	253.284	256.599	277.149	295.107	304.845
Merkezi Yönetim	194.387	224.483	244.782	251.470	255.310	274.827	292.306	301.676
Diğer kamu kurumları	2.021	2.344	2.654	1.814	1.289	2.322	2.801	3.169
C-DIŞ BORÇ STOKU	90.954	94.100	88.454	95.376	80.145	109.412	120.010	111.527
Merkezi Yönetim	88.420	92.046	86.738	93.580	78.175	105.493	115.575	107.347
Diğer kamu kurumları	2.534	2.055	1.716	1.796	1.970	3.919	4.435	4.180
D-AYARLAMA KALEMLERİ⁽³⁾	18.939	10.264	3.539	827	-4.202	-11.345	-11.434	-13.481
Merkezi Yönetim	28.214	24.731	22.234	24.292	27.796	26.417	27.255	26.613
Diğer kamu kurumları	-9.275	-14.466	-18.695	-23.465	-31.998	-37.762	-38.689	-40.093
ESA TANIMLI TOPLAM BORÇ STOKU								
AB Tanımlı Genel Yönetim Nominal Borç Stoku (A+D)	306.301	331.191	339.428	349.487	332.542	375.217	403.683	402.891
GSYİH	454.781	559.033	648.932	758.391	843.178	950.098
AB Tanımlı Genel Yönetim Nominal Borç Stoku / GSYİH (%)	67,4	59,2	52,3	46,1	39,4	39,5

(1) Avrupa Hesaplar Sistemi 95 (ESA 95) borç ve açık kılavuzu çerçevesinde tanımlanan borç stokudur.

(2) Konsolide edilmemiş Genel Yönetim brüt borç stoku.

(3) Ayarlama kalemleri: Merkezi Yönetimle ilişkin ayarlama kalemleri, iskontolu DİBS'lerin faiz tutarı, enflasyona endekli senetlerde anaparadaki TÜFE kaynaklı değer artışı, dolaşımdaki bozuk para stoku ve merkezi yönetimin elindeki DİBS'lerden oluşmaktadır. Diğer Kamu Kurumlarına ilişkin ayarlama kalemleri sözkonusu kurumların elindeki DİBS'lerden oluşmaktadır.

(4) Geçici

TÜRKİYE'NİN NET DIŞ BORÇ STOKU

(Milyon ABD Doları)	2003	2004	2005	2006	2007	2008	2009 Ç1	2009 Ç2
I- Dış Borç Stoku, Bankacılık Sektörü Hariç (A-a-b)	106.147	118.603	123.354	147.815	183.749	208.822	200.999	202.715
A. Toplam Dış Borç Stoku	144.110	160.996	169.726	207.597	249.439	278.146	266.632	268.559
a. TCMB (-)	24.373	21.410	15.425	15.678	15.801	13.924	12.865	13.445
b. Bankalar (-)	13.590	20.983	30.946	44.105	49.888	55.400	52.768	52.399
II-Bankacılık/Parasal Sektör Net Dış Varlıkları ⁽²⁾	9.918	15.628	24.508	39.411	50.014	57.241	57.832	57.948
A.Parasal Yetkili ve Mevduat Bankaları ⁽¹⁾	11.078	17.097	25.906	41.063	53.106	60.933	60.922	61.578
B.Katılım Bankaları ve Yatırım Kalkınma Bankaları	-1.161	-1.469	-1.398	-1.652	-3.092	-3.692	-3.090	-3.630
III-Net Dış Borç Stoku (I-II)	96.229	102.976	98.847	108.404	133.735	151.581	143.167	144.767
Net Dış Borç Stoku/GSYİH (%)	31,6	26,4	20,5	20,6	20,6	20,4
GSYİH (milyon ABD Doları)	304.901	390.387	481.497	526.429	648.754	741.754

(1) Hazinesinin IMF'ye olan yükümlülüklerinin TCMB'ce yayınlanan Parasal Durum tablosunun Dış Yükümlülükler bölümünde ve Dış Borç Stoku'nda yer almaktadır. Mükerrerliği önlemek amacıyla Hazine'nin IMF'ye olan yükümlülükleri bu kalemden çıkarılmıştır.

(2) 2005 yılından önceki veriler TCMB tarafından yayımdan kaldırılan "bankalar durumu" verileridir. 2005 yılı ve sonrası için ise TCMB tarafından yayımlanan "parasal durum" verileri kullanılmıştır.

HAZİNE GARANTİLERİ

HAZİNE GARANTİLİ DIŞ BORÇ STOKU

(Milyon ABD Doları)	2002	2003	2004	2005	2006	2007	2008	2009 Ç2
BORÇLUSUNA GÖRE	6.280	5.843	5.307	4.381	4.302	4.870	5.703	5.702
Merkezi Yönetim	25	15	5	0	0	0	0	0
Mahalli İdareler	1.421	1.250	1.087	833	775	818	1.065	1.064
Fonlar	621	534	418	318	247	186	139	138
Finansal Kuruluşlar ⁽¹⁾	439	413	306	186	79	138	255	373
Finansal Olmayan Kuruluşlar ⁽²⁾	3.595	3.282	2.687	1.887	1.180	1.242	1.245	1.159
Özel Kesim Finansal Kuruluşlar ⁽³⁾	178	348	805	995	1.489	2.077	2.702	2.710
Özel Kesim Finansal Olmayan Kuruluşlar	0	0	0	161	532	409	297	257
FAİZ YAPISINA GÖRE	6.280	5.843	5.307	4.381	4.302	4.870	5.703	5.702
Sabit	2.075	1.988	1.879	1.531	1.306	1.375	1.542	1.485
Değişken	4.062	3.720	3.310	2.769	2.905	3.307	3.890	3.952
Karma	143	135	118	81	91	187	271	265
DÖVİZ YAPISINA GÖRE	6.280	5.843	5.307	4.381	4.302	4.870	5.703	5.702
ABD Doları	4.248	3.680	3.135	2.575	2.247	2.166	2.239	2.240
Japon Yeni	561	453	273	186	121	89	90	83
Euro	1.167	1.462	1.713	1.492	1.845	2.565	3.339	3.344
Diğer	303	248	186	127	88	50	35	34

(1) Kamu Bankalarından oluşmaktadır.

(2) KİT'lerden ve İGDAŞ, İZGAZ, İstanbul Olimpiyat Oyunları Hazırlık ve Düzenleme Kurulu'nun yer aldığı diğer kalemlerden oluşmaktadır. Özelleştirilen kuruluşların stokları özelleştirme tarihine kadar bu kalem altında gösterilmektedir.

(3) Özel Kesim Finansal Kuruluşlar kalemi T.Sınai Kalkınma Bankası A.Ş.'den oluşmaktadır.

HAZİNE GARANTİLİ STOKUN VADEYE KALAN SÜRESİ (1) (2)

(Yıl)	2009 Ç1		2009 Ç2	
	Vadeye Kalan Süre	Vadeye Kalan Ortalama Süre	Vadeye Kalan Süre	Vadeye Kalan Ortalama Süre
Kamu	9,7	5,3	10,3	4,6
Genel Yönetim	10,0	5,6	9,8	3,5
Mahalli İdareler	11,1	6,2	10,7	4,1
Fonlar	3,2	2,1	2,9	1,9
Finansal Kuruluşlar	10,5	7,0	15,4	17,0
Kamu Bankaları	10,5	7,0	15,4	17,0
Finansal Olmayan Kuruluşlar	9,3	4,8	9,1	3,3
KİT'ler	9,4	4,9	9,4	3,4
Diğer	2,0	1,0	1,8	1,0
Özel	9,2	5,4	9,0	5,5
Finansal Kuruluşlar	9,9	5,8	9,6	6,5
Bankalar	9,9	5,8	9,6	6,5
Finansal Olmayan Kuruluşlar	3,0	1,8	2,9	1,7
Şirketler	3,0	1,8	2,9	1,7
Toplam	9,5	5,4	9,7	5,1

(1) Geçici.

(2) Hazine Garantili borç stokunun 3. çeyrek verileri her yıl Aralık ayı sonunda açıklandığı için Hazine Garantili Stokun Vadeye Kalan Süresinde ve Vadeye Kalan Ortalama Süresinde yeni veri açıklanmamıştır.

HAZİNE GARANTİSİ SAĞLANAN KREDİLER (2009 Ekim)

Borçlu	Kredi Adı / Proje Adı	Kreditörü	Anlaşma Tarihi	Anlaşma Tutarı	Verilen Garanti Oranı (%)	Döviz Cinsi	Vadesi (Yıl)	Ödemesiz Dönemi (Yıl)	ABD Doları Cinsinden Tutarı ⁽¹⁾
İstanbul Büyükşehir Belediyesi	İstanbul Büyükşehir Belediyesi Altyapı Projesi	Uluslararası İmar ve Kalkınma Bankası	13.Oca.09	322.150.000	100	USD	14	4	322.150.000
Zonguldak Belediyesi	Zonguldak Atıksu Arıtma Tesisi Projesi	Banco Bilbao Vizcaya Argentaria	30.Oca.09	8.230.187	100	Avro	18	3	10.773.315
Zonguldak Belediyesi	Zonguldak Atıksu Arıtma Tesisi Projesi	OPEC Fund for International Development	24.Şub.09	6.460.000	100	Avro	18	4	8.304.976
TSKB, Vakıfbank, TKB	KOBİ Geliştirme Kredisi	Avrupa Yatırım Bankası	08.Haz.09	400.000.000	100	Avro	12	4	567.640.000
Halk Bankası	Küçük İşletmeler Kredisi	Avrupa Yatırım Bankası	08.Haz.09	150.000.000	100	Avro	12	4	212.865.000
TSKB	Özel Sektör Yenilenebilir Enerji ve Enerji Verimliliği Projesi	Temiz Teknoloji Fonu	09.Haz.09	70.000.000	100	USD	20	10	70.000.000
TKB	Özel Sektör Yenilenebilir Enerji ve Enerji Verimliliği Projesi	Temiz Teknoloji Fonu	09.Haz.09	30.000.000	100	USD	20	10	30.000.000
TSKB	Özel Sektör Yenilenebilir Enerji ve Enerji Verimliliği Projesi	Uluslararası İmar ve Kalkınma Bankası	09.Haz.09	210.000.000	100	USD	30	5	210.000.000
TSKB	Özel Sektör Yenilenebilir Enerji ve Enerji Verimliliği Projesi	Uluslararası İmar ve Kalkınma Bankası	09.Haz.09	109.600.000	100	Avro	30	5	152.026.160
TKB	Özel Sektör Yenilenebilir Enerji ve Enerji Verimliliği Projesi	Uluslararası İmar ve Kalkınma Bankası	09.Haz.09	130.000.000	100	USD	25	10	130.000.000
TKB	Özel Sektör Yenilenebilir Enerji ve Enerji Verimliliği Projesi	Uluslararası İmar ve Kalkınma Bankası	09.Haz.09	15.700.000	100	Avro	25	10	21.777.470
TOPLAM									1.522.671.921

(1) Anlaşma tarihinde geçerli olan TCMB kurları kullanılmıştır.

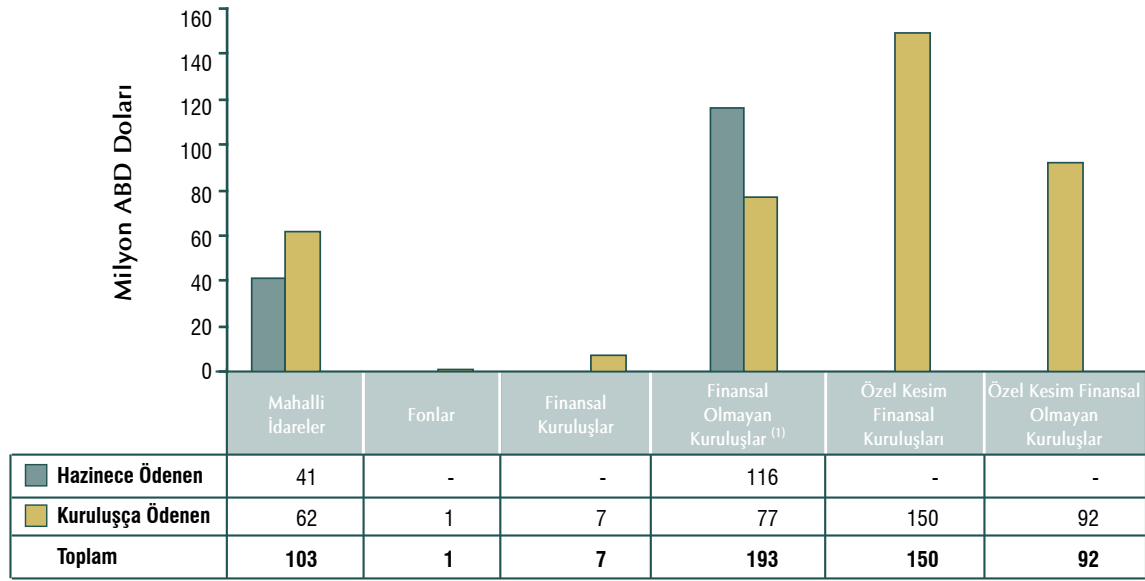
HAZİNE GARANTİSİ SAĞLANAN KREDİLER⁽¹⁾ (2002 - 2009)

(Milyon ABD Doları)	2002	2003	2004	2005	2006	2007	2008	2009 ⁽²⁾
Kamu	251	0	2	208	1.778	637	1.393	1.522
Finansal Kuruluşlar	0	0	0	0	255	410	731	1.181
KİT'ler	209	0	0	61	961	0	444	..
Mahalli İdareler	43	0	2	147	561	227	217	341
Özel	67	218	806	590	255	266	607	..
TOPLAM	319	218	808	798	2.032	903	1.999	1.522

(1) Taahhüt bazında.

(2) Ocak-Ekim 2009 dönemi itibarıyla.

HAZİNE GARANTİLİ KREDİLERİN GERİ ÖDEMELERİ (2009 Ekim)



HAZİNE GARANTİLİ KREDİLERİN GERİ ÖDEMELERİ (2002-2009)

BÜTÇE SINIFLAMASI (Milyon ABD Doları)	2002	2003	2004	2005	2006	2007	2008	2009 (1)	TOPLAM
Merkezi Yönetim	12	12	11	0	0	0	0	0	35
Hazinece Üstlenilen	12	12	11	0	0	0	0	0	35
Kuruluşça Ödenen	0	0	0	0	0	0	0	0	0
Mahalli İdareler	528	390	355	275	237	187	137	103	2.211
Hazinece Üstlenilen	458	308	243	194	138	85	54	41	1.522
Kuruluşça Ödenen	69	83	111	81	99	101	83	62	689
Fonlar	158	159	149	125	85	67	32	1	776
Hazinece Üstlenilen	0	0	0	0	0	0	0	0	0
Kuruluşça Ödenen	158	159	149	125	85	67	32	1	776
Finansal Kuruluşlar	58	110	121	119	114	43	22	7	593
Hazinece Üstlenilen	0	0	0	0	0	0	0	0	0
Kuruluşça Ödenen	58	110	121	119	114	43	22	7	593
Finansal Olmayan Kuruluşlar(2)	985	1.025	1.011	725	333	251	237	193	4.761
Hazinece Üstlenilen	437	158	45	18	74	116	83	116	1.047
Kuruluşça Ödenen	549	866	965	707	260	136	154	77	3.714
Özel Kesim Finansal Kuruluşları	6	51	9	31	61	116	204	150	627
Hazinece Üstlenilen	0	0	0	0	0	0	0	0	0
Kuruluşça Ödenen	6	51	9	31	61	116	204	150	627
Özel Kesim Finansal Olmayan Kuruluşlar	0	0	0	0	247	150	119	92	608
Hazinece Üstlenilen	0	0	0	0	0	0	0	0	0
Kuruluşça Ödenen	0	0	0	0	247	150	119	92	608
Toplam	1.747	1.747	1.655	1.275	1.076	814	752	545	9.612
Hazinece Üstlenilen	907	478	300	213	211	201	137	157	2.604
Kuruluşça Ödenen	840	1.269	1.355	1.063	865	613	615	388	7.008

(1) 31.10.2009 itibarıyla.

(2) KİTler, İGDAŞ - İstanbul Gaz Dağıtım Sanayii ve Ticaret A.Ş., İZGAZ -, İzmit Gaz Dağıtım Sanayii ve Ticaret A.Ş. ve İstanbul Olimpiyat Oyunları Hazırlık ve Düzenleme Kurulu'nu içermektedir.

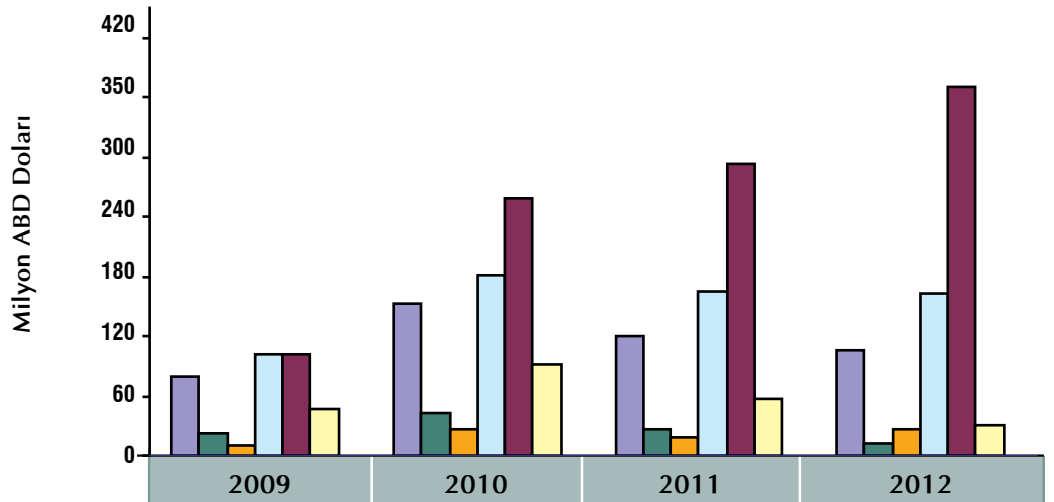
RİSK HESABI (1)

(Bin TL)	2008 Ocak - Ekim	2009 Ocak - Ekim
Ödeme Toplamı	304.311	285.710
Finansal Olmayan Kuruluşlar	94.402	181.917
Finansal Kuruluşlar	0	0
Özel Kesim Finansal Kuruluşları	0	0
Yap-İşlet-Devret	145.324	39.252
Mahalli İdareler	64.586	64.541
Merkezi Yönetim	0	0
Kur Farkı Ödemesi	0	0
Gelirler Toplamı (-) (2)	173.813	299.159
Finansal Olmayan Kuruluşlar	41.604	161.673
Finansal Kuruluşlar	1.418	1.666
Özel Kesim Finansal Kuruluşları	0	1.073
Yap-İşlet-Devret	30.524	58.155
Mahalli İdareler	100.085	76.399
Merkezi Yönetim	118	162
Nema Geliri	64	30

(1) Risk Hesabı, Hazine garantileri kapsamında Müsteşarlık tarafından ödenen bütün tutarların karşılandığı TCMB nezdinde oluşturulan Müsteşarlığa ait hesaptır.

(2) Geçici.

HAZİNE GARANTİLİ KREDİLERİN GERİ ÖDEME PROJeksiYONLARI (1)



	2009	2010	2011	2012
Mahalli İdareler	79	152	119	107
Fonlar	23	43	27	12
Finansal Kuruluşlar	11	27	19	26
Finansal Olmayan Kuruluşlar	101	181	165	162
Özel Kesim Finansal Kuruluşları	102	258	293	371
Özel Kesim Finansal Olmayan Kuruluşlar	47	91	58	30
Toplam	363	751	681	708

(1) Geçici, 30.06.2009 itibarıyla.

KAMU KESİMİNCE SAĞLANAN HAZİNE GARANTİSİZ DIŞ KREDİLER

HAZİNE GARANTİSİ OLMADAN SAĞLANAN DIŞ KREDİLER (2009 Ocak - Ekim)

Borçlu	Proje Adı	Kreditörü	Anlaşma Tarihi	Anlaşma Tutarı	Döviz Cinsi	Vadesi (Yıl)	Ödemesiz Dönem (Yıl)	ABD Doları Cinsinden Tutarı
T. Halk Bankası	Kobi İşletme Kredisi Programı Projesi	EİT Ticaret Ve Kalkınma Bankası	11.02.2009	15.000.000	USD	4	1,2	15.000.000
T. İhracat Kredi Bankası	T. Eximbank İhracatın Finansmanı	Karadeniz Ticaret ve Kalkınma Bankası	02.07.2009	40.000.000	USD	5	3	40.000.000
Toplam								55.000.000

HAZİNE ALACAKLARI

HAZİNE ALACAK STOKU (1)

	2008		2009 Ekim	
	Milyon TL	Yüzde	Milyon TL	Yüzde
Mahalli İdareler	14.003	54,8	14.441	51,0
KİT'ler	6.644	26,0	8.829	31,2
Bankalar	1.148	4,5	1.103	3,9
Sosyal Güvenlik Kuruluşları (SGK)	2	0	6	0
Kamu Bankaları	677	2,6	660	2,3
Kamu İşletmeleri	1.444	5,6	1.367	4,8
Merkezi Yönetim	1.490	5,8	1.770	6,3
Organizasyonlar (2)	37	0,1	36	0,1
Sigorta Kuruluşları	78	0,3	64	0,2
Özel Kuruluşlar (3)	16	0,1	11	0
Vakıflar (4)	27	0,1	24	0,1
TOPLAM	25.566	100	28.310	100

- (1) Geçici. Vadesi geçmiş ve gelecek alacak stok verilerini içermektedir.
(2) Organize sanayi bölgeleri, birlikler ve İstanbul Olimpiyat Oyunları Hazırlık ve Düzenleme Kurulu'ndan oluşmaktadır.
(3) Özelleştirilmiş KİT'ler ve vakıf şirketlerinden oluşmaktadır.
(4) Vakıf üniversiteleri ile Türkiye Teknoloji Geliştirme Vakfı'ndan oluşmaktadır.

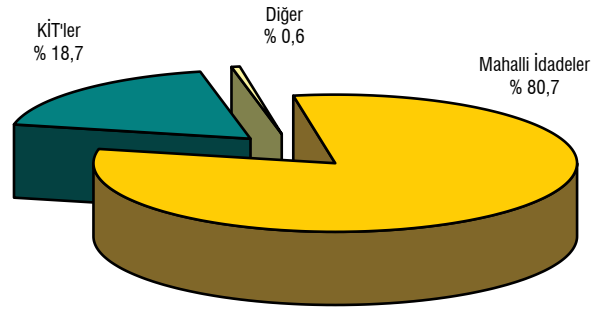
Not: 16.07.2008 tarih ve 5787 sayılı Kamu Finansmanı ve Borç Yönetiminin Düzenlenmesi Hakkında Kanunda değişiklik yapılmasına dair Kanunun geçici 18. maddesi kapsamında TMSF'ye 31.12.2007 tarihine kadar verilen DİBS'lerden doğmuş ve/veya doğacak olan toplam 93,3 Milyar TL tutarındaki Hazine Alacak Stoku bütçe gelir ve giderleri ile ilişkilendirilmeksizin terkin edilmiştir.

VADESİ GEÇMİŞ ALACAK STOKU (1)

	2008		2009 Ekim	
	Milyon TL	Yüzde	Milyon TL	Yüzde
Mahalli İdareler	6.638	81,5	7.202	80,7
KİT'ler	1.405	17,3	1.671	18,7
Kamu İşletmeleri	55	0,7	0	0
Merkezi Yönetim	44	0,5	56	0,6
TOPLAM	8.143	100	8.929	100

(1) Geçici.

VADESİ GEÇMİŞ ALACAK STOKU (2009 Ekim)

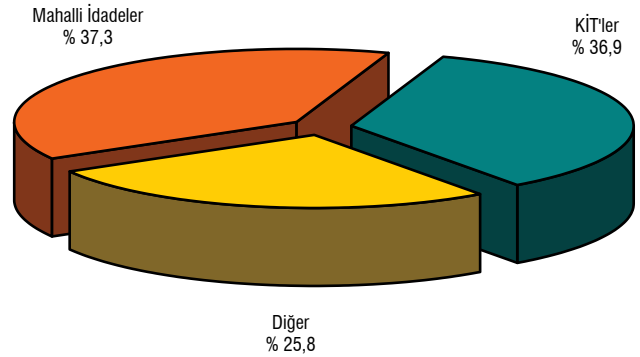


VADESİ GELECEK ALACAK STOKU (1)

	2008		2009 Ekim	
	Milyon TL	Yüzde	Milyon TL	Yüzde
Mahalli İdareler	7.365	42,3	7.239	37,3
KİT'ler	5.238	30,1	7.158	36,9
Bankalar	1.148	6,6	1.103	5,7
SGK	2	0	6	0
Kamu Bankaları	675	3,9	660	3,4
Kamu İşletmeleri	1.389	8,0	1.367	7,1
Merkezi Yönetim	1.446	8,3	1.715	8,8
Organizasyonlar	37	0,2	36	0,2
Sigorta Kuruluşları	78	0,4	64	0,3
Özel Kuruluşlar	16	0,1	11	0,1
Vakıflar	27	0,2	24	0,1
TOPLAM	17.421	100	19.381	100

(1) Geçici.

VADESİ GELECEK ALACAK STOKU (2009 Ekim)



VADESİ GELECEK ALACAK STOKUNUN VADEYE KALAN SÜRESİ (1) (2)

	2008 Aralık		2009 Ekim	
	Vadeye Kalan Süre	Vadeye Kalan Ortalama süre	Vadeye Kalan Süre	Vadeye Kalan Ortalama Süre
Mahalli İdareler	15,0	7,7	15,6	8,1
KİT'ler	7,4	4,5	7,8	5,0
Bankalar	8,2	4,8	7,7	4,3
Kamu Bankaları	11,5	6,6	10,9	6,3
Merkezi Yönetim ⁽³⁾	11,8	8,3	11,2	8,5
Kamu İşletmeleri ⁽⁴⁾	9,0	5,4	8,2	4,7
Organizasyonlar ⁽⁵⁾	1,9	1,0	2,7	1,5
Sigorta Kuruluşları	4,7	2,7	4,1	2,3
Vakıflar ⁽⁶⁾	7,5	3,8	6,7	3,5
Özel Kuruluşlar ⁽⁷⁾	4,6	2,3	5,7	2,4
Sosyal Güvenlik Kuruluşları ⁽⁸⁾	1,4	0,8	4,0	2,1
Toplam	9,6	5,7	9,5	5,8

(1) 5216 ve 5393 sayılı kanunlar kapsamında takas, mahsup ve kesinti işlemine tabi tutularak uzlaşma sağlanan borçlar hariç.

(2) Vadesi geçmiş alacak stokunu içermemektedir.

(3) İmar Bankası tarafından DİBS satışı adı altında toplanan tutarların ödenmesi için TMSF'ye ihraç edilen tutarlar alacak stokuna yansıtılmıştır.

(4) Vadeye kalan süredeki azalış Emlak Gayrimenkul Yatırım Ortaklığı A.Ş.'den doğan alacaklardan kaynaklanmaktadır.

(5) Organize sanayi bölgeleri, birlikler ve İstanbul Olimpiyat Oyunları Hazırlık ve Düzenleme Kurulundan oluşmaktadır.

(6) Vakıf üniversiteleri ile Türkiye Teknoloji Geliştirme Vakfı'ndan oluşmaktadır.

(7) Özelleştirilmiş KİT'ler ve vakıf şirketlerinden oluşmaktadır.

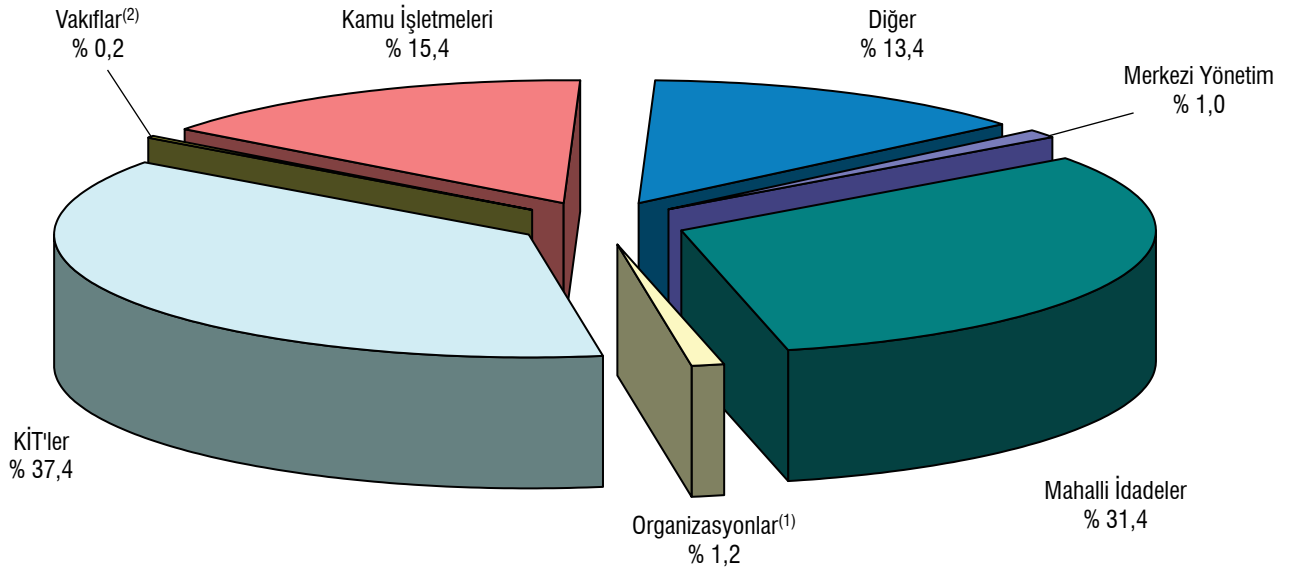
(8) Kullanıma bağlı olarak itfa planında ortaya çıkan değişiklikler hesaplamalara yansıtılmıştır.

HAZİNE ALACAKLARINDAN YAPILAN TAHSİLAT (1)

	2005		2006		2007		2008		2009 Ekim	
	Milyon TL	Yüzde	Milyon TL	Yüzde	Milyon TL	Yüzde	Milyon TL	Yüzde	Milyon TL	Yüzde
Fonlar	4.220	61,9	869	42,3	1.784	55,8	1.701	56,2	0	0
Mahalli İdareler	414	6,1	499	24,3	663	20,7	610	20,2	453	31,4
KİT'ler	1.822	26,7	444	21,6	505	15,8	465	15,4	539	37,4
Bankalar	110	1,6	102	5,0	109	3,4	123	4,1	109	7,6
Kamu Bankaları	32	0,5	54	2,6	66	2,1	66	2,2	60	4,1
Kamu İşletmeleri	5	0,1	6	0,3	5	0,2	0	0	222	15,4
Merkezi Yönetim	75	1,1	13	0,7	15	0,5	23	0,8	14	1,0
Organizasyonlar	17	0,3	25	1,2	24	0,8	15	0,5	17	1,2
Sigorta Kuruluşları	5	0,1	12	0,6	12	0,4	13	0,4	16	1,1
Özel Kuruluşlar	55	0,8	24	1,2	8	0,2	9	0,3	6	0,4
Vakıflar	52	0,8	3	0,2	3	0,1	3	0,1	4	0,2
Sosyal Güvenlik Kurumu	0	0	0	0	0	0	0	0	1	0,1
TOPLAM	6.808	100	2.053	100	3.195	100	3.028	100	1.441	100

(1) Geçici.

HAZİNE ALACAKLARINDAN YAPILAN TAHSİLAT (2009 Ekim)



(1) Organize sanayi bölgeleri, birlikler ve İstanbul Olimpiyat Oyunları Hazırlık ve Düzenleme Kurulundan oluşmaktadır.

(2) Vakıf üniversiteleri ile Türkiye Teknoloji Geliştirme Vakfı'ndan oluşmaktadır.

(3) Özelleştirilmiş KİT'ler ve vakıf şirketlerinden oluşmaktadır.

TÜRKİYE'NİN KREDİ NOTU GELİŞİMİ

YABANCI PARA

	Standard & Poor's	Moody's	Fitch	JCR
2003 Sonu	B+ (durağan)	B1 (durağan)	B (pozitif)	B+ (durağan)
09.02.2004			B+ (durağan)	
08.03.2004	B+ (pozitif)			
12.03.2004				B+ (pozitif)
17.08.2004	BB- (durağan)			
25.08.2004			B+ (pozitif)	
2004 Sonu	BB- (durağan)	B1 (durağan)	B+ (pozitif)	B+ (pozitif)
13.01.2005			BB- (durağan)	
11.02.2005		B1 (pozitif)		
10.03.2005				BB- (pozitif)
06.12.2005			BB- (pozitif)	
14.12.2005		Ba3 (durağan)		
2005 Sonu	BB- (durağan)	Ba3 (durağan)	BB- (pozitif)	BB- (pozitif)
23.01.2006	BB- (pozitif)			
27.06.2006	BB- (durağan)			
2006 sonu	BB- (durağan)	Ba3 (durağan)	BB- (pozitif)	BB- (pozitif)
10.05.2007			BB- (durağan)	
28.12.2007				BB- (durağan)
2007 sonu	BB- (durağan)	Ba3 (durağan)	BB- (durağan)	BB- (durağan)
03.04.2008	BB- (negatif)			
31.07.2008	BB- (durağan)			
13.11.2008	BB- (negatif)			
2008 sonu	BB- (negatif)	Ba3 (durağan)	BB- (durağan)	BB- (durağan)
17.09.2009	BB- (durağan)			
18.09.2009		Ba3 (pozitif)		
27.10.2009			BB- (durağan) ⁽¹⁾	
Mevcut Durum	BB- (durağan)	Ba3 (pozitif)	BB- (durağan) ⁽¹⁾	BB- (durağan)

UZUN VADELİ TL

	Standard & Poor's	Moody's	Fitch	JCR
2003 Sonu	B+ (durağan)	B3 (pozitif)	B (pozitif)	B+ (durağan)
09.02.2004			B+ (durağan)	
08.03.2004	BB- (pozitif)			
12.03.2004				B+ (pozitif)
17.08.2004	BB (durağan)			
30.09.2004		B2 (durağan)		
2004 Sonu	BB (durağan)	B2 (durağan)	B+ (durağan)	B+ (pozitif)
13.01.2005			BB- (durağan)	
11.02.2005		B1 (pozitif)		
10.03.2005				BB- (pozitif)
06.12.2005			BB- (pozitif)	
14.12.2005		Ba3 (durağan)		
2005 Sonu	BB (durağan)	Ba3 (durağan)	BB- (pozitif)	BB- (pozitif)
23.01.2006	BB (pozitif)			
27.06.2006	BB (durağan)			
2006 Sonu	BB (durağan)	Ba3 (durağan)	BB- (pozitif)	BB- (pozitif)
10.05.2007			BB- (durağan)	
12.12.2007			BB (durağan)	
28.12.2007				BB- (durağan)
2007 Sonu	BB (durağan)	Ba3 (durağan)	BB (durağan)	BB- (durağan)
03.04.2008	BB (negatif)			
31.07.2008	BB (durağan)			
13.11.2008	BB (negatif)			
2008 sonu	BB (negatif)	Ba3 (durağan)	BB (durağan)	BB- (durağan)
17.09.2009	BB (durağan)			
18.09.2009		Ba3 (pozitif)		
27.10.2009			BB (durağan) ⁽¹⁾	
Mevcut Durum	BB (durağan)	Ba3 (pozitif)	BB (durağan) ⁽¹⁾	BB- (durağan)

(1) Fitch, Türkiye'nin kredi notu görünümünü pozitif izlemeye almıştır.

Not: Uluslararası İslami Kredi Derecelendirme Kuruluşu (IIRA) 5 Ekim 2008 tarihinde, Türkiye'nin uzun vadeli yabancı para cinsinden kredi notunu BB+, uzun vadeli TL cinsi kredi notunu ise BBB- olarak belirlemiştir.

TAKVİM

İÇ BORÇLANMA TAKVİMİ

	I. HAFTA	II. HAFTA	III. HAFTA	IV. HAFTA
İhale Duyurusu	04/12	-	-	-
İskontolu DİBS İhalesi	-	08/12	-	-
Sabit Kuponlu DİBS İhalesi	-	-	-	-
Değişken Kuponlu DİBS İhalesi	-	-	-	-
TÜFE Endeksli DİBS İhalesi	-	-	-	-
Aylık Borçlanma Stratejisi Duyurusu	-	-	-	31/12

VERİ YAYINLAMA TAKVİMİ

08 Aralık	Hazine Nakit Dengesi Gerçekleşmesi (Kasım 2009)
21 Aralık	Konsolide Kamu Sektörü Gerçekleşmeleri (Ekim 2009)
21 Aralık	Program Tanımlı Merkezi Yönetim Bütçesi Faiz Dışı Dengesi (Kasım 2009)
21 Aralık	Genel Bütçe Finansmanı (Kasım 2009)
21 Aralık	Merkezi Yönetim Bütçe Finansmanı (Kasım 2009)
21 Aralık	Hazine Alacak Verileri (Kasım 2009)
21 Aralık	Merkezi Yönetim Dış Borç Stoku (Kasım 2009)
21 Aralık	Merkezi Yönetim İç Borç Stoku (Kasım 2009)
21 Aralık	IMF SDDS Programı Kapsamında Merkezi Yönetim Toplam Borç Stoku (Kasım 2009)
31 Aralık	IMF SDDS Programı Kapsamında Merkezi Yönetim Bütçe Gerçekleşmeleri ve Finansmanı (Kasım 2009)
31 Aralık	Türkiye Brüt ve Net Dış Borç Stoku Verileri (2009 Ç3)

PİYASA YAPICILARI

Banka Adı	İnternet Adresi	Telefon
Akbank A.Ş.	www.akbank.com.tr	0-212-270 00 44
Deutsche Bank A.Ş.	www.deutschebank.com.tr	0-212-317 01 00
Fortis Bank A.Ş.	www.fortis.com.tr	0-212-274 42 80
Finansbank A.Ş.	www.finansbank.com.tr	0-212-318 59 01
HSBC Bank A.Ş.	www.hsbc.com.tr	0-212-366 30 00
ING Bank A.Ş.	www.ingbank.com.tr	0-212-335 10 00
T. Garanti Bankası A.Ş.	www.garanti.com.tr	0-212-318 18 18
T. İş Bankası A.Ş.	www.isbank.com.tr	0-212-316 00 00
T.Vakıflar Bankası T.A.O.	www.vakifbank.com.tr	0-312-455 75 75
T. Halk Bankası A.Ş.	www.halkbank.com.tr	0-212-393 05 05
T.C. Ziraat Bankası A.Ş.	www.ziraat.com.tr	0-212-285 22 80
Yapı Ve Kredi Bankası A.Ş.	www.ykb.com.tr	0-212-339 70 00

KAMU FİNANSMAN VERİLERİ

YAYINLANAN VERİLER

Verinin Adı	Adresi
Konsolide Kamu Sektörü Program Tanımlı Merkezi Yönetim Bütçesi Aylık Gerçekleşmeler (2009) Kümülatif Gerçekleşmeler (2009) Konsolide Kamu Sektörü Gerçekleşmeleri Aylık Gerçekleşmeler (2009) Kümülatif Gerçekleşmeler ve Hedefler (2009) Arşiv 2008 Yılı Konsolide Kamu Sektörü Dengesi 2007 Yılı Konsolide Kamu Sektörü Dengesi 2006 Yılı Konsolide Kamu Sektörü Dengesi 2005 Yılı Konsolide Kamu Sektörü Dengesi 2004 Yılı Konsolide Kamu Sektörü Dengesi	http://www.hazine.gov.tr/irj/portal/anonymous/KonsolideKSD
Bütçe Finansmanı İstatistikleri Merkezi Yönetim Bütçe Dengesi ve Finansmanı (2009) Genel Bütçe Dengesi ve Finansmanı (2009) Merkezi Yönetim Bütçe Dengesi ve Finansmanı (2008) Merkezi Yönetim Bütçe Dengesi ve Finansmanı (2008) -Basın Duyurusu Genel Bütçe Dengesi ve Finansmanı (2008) Merkezi Yönetim Bütçe Dengesi ve Finansmanı (2007) Genel Bütçe Dengesi ve Finansmanı (2007) Merkezi Yönetim Bütçe Dengesi ve Finansmanı (2006) Merkezi Yönetim Bütçe Dengesi ve Finansmanı (2006) -Basın Duyurusu Genel Bütçe Dengesi ve Finansmanı (2006) -Basın Duyurusu Genel Bütçe Dengesi ve Finansmanı (2006) Konsolide Bütçe Dengesi ve Finansmanı (2005) Konsolide Bütçe Dengesi ve Finansmanı (2004) Konsolide Bütçe Dengesi ve Finansmanı (1994-2003)	http://www.hazine.gov.tr/irj/portal/anonymous/ButceFinansmani
Hazine Nakit Dengesi Gerçekleşmeleri Nakit Gerçekleşmeleri-2009 Nakit Gerçekleşmeleri-2008 Nakit Gerçekleşmeleri-2007 Nakit Gerçekleşmeleri-2006 Nakit Gerçekleşmeleri-2005 Nakit Gerçekleşmeleri-2004	http://www.hazine.gov.tr/irj/portal/anonymous/NakitDengesi
Kamu Net Borç Stoku Kamu Net Borç Stokunun Hesaplamasına İlişkin Açıklamalar Kamu Net Borç Stoku	http://www.hazine.gov.tr/irj/portal/anonymous/KamuNetBorcStoku
Türkiye Net Dış Borç Stoku Türkiye'nin Net Dış Borç Stokunun Hesaplamasına İlişkin Açıklamalar Türkiye'nin Net Dış Borç Stoku	http://www.hazine.gov.tr/irj/portal/anonymous/TrNetDisBorcStoku
AB Tanımlı Nominal Borç Stoku AB Tanımlı Nominal Borç Stokunun Hesaplamasına İlişkin Açıklamalar AB Tanımlı Nominal Borç Stoku	http://www.hazine.gov.tr/irj/portal/anonymous/ABNominalBorcStoku
Merkezi Yönetim Borç Stoku İstatistikleri Aylık Merkezi Yönetim Borç Stoku-Grafik Aylık Merkezi Yönetim Brüt Borç Stoku - Detay (2002-..) Merkezi Yönetim Borç Stoku Döviz-Faiz Yapısı (2003-..) 2002-2005 Aylık Toplam Konsolide Bütçe Borç Stoku 2002-2005 Aylık Toplam Konsolide Bütçe Borç Stoku Döviz-Faiz Yapısı	http://www.hazine.gov.tr/irj/portal/anonymous/MerkYonBorcStoku
İç Borç İstatistikleri 2009 Yılı İç Borç İstatistikleri 2008 Yılı İç Borç İstatistikleri 2007 Yılı İç Borç İstatistikleri 2006 Yılı İç Borç İstatistikleri 2005 Yılı İç Borç İstatistikleri 2004 Yılı İç Borç İstatistikleri 2003 Yılı İç Borç İstatistikleri 2002 Yılı İç Borç İstatistikleri 2001 Yılı İç Borç İstatistikleri 2000 Yılı İç Borç İstatistikleri 1999 Yılı İç Borç İstatistikleri 1998 Yılı İç Borç İstatistikleri Yıllık Veriler	http://www.hazine.gov.tr/irj/portal/anonymous/IcBorc
Dış Borç İstatistikleri Dış Borç İstatistikleri Merkezi Yönetim Yurt Dışı Tahvil İhraçları (1988-..) Merkezi Yönetim Dış Borç Stoku (1986-..)-Detay Uzun Vadeli Kamu Brüt Dış Borç Stoku (1986Q1-..) Hazine Garantili Dış Borç Verileri Hazine Garantili Dış Borç Stok Verileri (1996-..) Hazine Garantili Yap-İşlet-Devret ve Yap-İşlet Proje Verileri Türkiye Toplam Dış Borç Stoku ve Servisi Verileri Türkiye Brüt Dış Borç Stoku ve Servisi İstatistiklerine İlişkin Duyurular Türkiye Brüt Dış Borç Stoku ve Servisi İstatistikleri	http://www.hazine.gov.tr/irj/portal/anonymous/DisBorclIstatistikleri
Hazine Alacak Verileri Hazine Alacak Stoku Vadesi Geçmiş Alacak Stoku (Yıllar İtibarıyla) Vadesi Geçmiş Hazine Alacakları (Kaynakları İtibarıyla) Vadesi Gelecek Hazine Alacakları (Kaynakları İtibarıyla) Gerçekleşen Tahsilatlar (Kaynakları İtibarıyla) Gerçekleşen Tahsilatlar (Kurumsal Bazda) Hazine Garantileri Nedeniyle Üstlenilen Ödemeler Gerçekleşen Tahsilatlar (Ödeme Şekline Göre)	http://www.hazine.gov.tr/irj/portal/anonymous/AlacakVerileri
Borç İstatistikleri Zaman Serileri Borç Stoku İçerik ve Hesabına İlişkin Açıklamalar Merkezi Yönetim Yurt Dışı Tahvil İhraçları (1988-..) Merkezi Yönetim İç Borç Stoku (1986-..)-Detay Merkezi Yönetim Dış Borç Stoku (1986-..)-Detay Merkezi Yönetim Toplam Borç Stoku (1986-..) Yıllar itibarıyla SDDS kapsamı Türkiye Brüt Dış Borç Stoku İstatistikleri Uzun Vadeli Kamu Brüt Dış Borç Stoku (1986-..) Yıllar itibarıyla Türkiye Net Dış Borç Stoku Verileri (1989-..) Çeyrekler İtibarıyla Türkiye Brüt Dış Borç Stoku Verileri (1989-..)	http://www.hazine.gov.tr/irj/portal/anonymous/ZamanSerileri

EK TABLOLAR

Merkezi Yönetim Borç Stokunun Alacaklılara Göre Dağılımı (1)

(Milyon TL)	2003	2004	2005	2006	2007	2008	2009 Ekim
TOPLAM BORÇ	282.807	316.528	331.520	345.050	333.485	380.321	438.048
İÇ BORÇ	194.387	224.483	244.782	251.470	255.310	274.827	327.189
Piyasa	101.760	141.148	169.314	180.060	188.434	209.076	262.531
Kamu	92.626	83.335	75.468	71.410	66.876	65.751	64.658
DIŞ BORÇ	88.420	92.046	86.738	93.580	78.175	105.493	110.859
Kredi	51.065	52.146	44.390	42.491	33.050	46.655	49.710
Uluslararası Kuruluşlar	32.982	35.379	29.774	27.303	20.126	28.600	32.297
IMF	23.355	24.755	19.654	15.123	8.321	12.950	11.976
SDR Tahsisatı	0	0	0	0	0	0	2.263
Hükümet Kuruluşları	9.598	8.791	7.066	7.136	5.744	8.375	8.396
Diğer	8.485	7.976	7.550	8.052	7.180	9.680	9.017
Tahvil	37.355	39.899	42.348	51.089	45.125	58.838	61.149

(Milyon ABD Doları)	2003	2004	2005	2006	2007	2008	2009 Ekim
TOPLAM BORÇ	202.608	235.846	247.071	245.482	286.327	251.485	295.459
İÇ BORÇ	139.262	167.262	182.428	178.906	219.207	181.728	220.686
Piyasa	72.903	105.169	126.184	128.102	161.788	138.250	177.074
Kamu	66.359	62.093	56.244	50.804	57.419	43.478	43.611
DIŞ BORÇ	63.346	68.583	64.643	66.576	67.120	69.757	74.773
Kredi	36.584	38.854	33.082	30.230	28.377	30.850	33.529
Uluslararası Kuruluşlar	23.629	26.361	22.189	19.424	17.280	18.912	21.784
IMF	16.732	18.445	14.647	10.759	7.144	8.563	8.078
SDR Tahsisatı	0	0	0	0	0	0	1.526
Hükümet Kuruluşları	6.876	6.550	5.266	5.077	4.932	5.538	5.663
Diğer	6.079	5.943	5.627	5.729	6.165	6.401	6.082
Tahvil	26.762	29.729	31.560	36.347	38.744	38.907	41.245

(Yüzde)	2003	2004	2005	2006	2007	2008	2009 Ekim
TOPLAM BORÇ	100	100	100	100	100	100	100
İÇ BORÇ	68,7	70,9	73,8	72,9	76,6	72,3	74,7
Piyasa	36,0	44,6	51,1	52,2	56,5	55,0	59,9
Kamu	32,8	26,3	22,8	20,7	20,1	17,3	14,8
DIŞ BORÇ	31,3	29,1	26,2	27,1	23,4	27,7	25,3
Kredi	18,1	16,5	13,4	12,3	9,9	12,3	11,3
Uluslararası Kuruluşlar	11,7	11,2	9,0	7,9	6,0	7,5	7,4
IMF	8,3	7,8	5,9	4,4	2,5	3,4	2,7
SDR Tahsisatı							0,5
Hükümet Kuruluşları	3,4	2,8	2,1	2,1	1,7	2,2	1,9
Diğer	3,0	2,5	2,3	2,3	2,2	2,5	2,1
Tahvil	13,2	12,6	12,8	14,8	13,5	15,5	14,0

(% GSYİH)	2003	2004	2005	2006	2007	2008	2009 Ekim
TOPLAM BORÇ	62,2	56,6	51,1	45,5	39,6	40,0	-
İÇ BORÇ	42,7	40,2	37,7	33,2	30,3	28,9	-
Piyasa	22,4	25,2	26,1	23,7	22,3	22,0	-
Kamu	20,4	14,9	11,6	9,4	7,9	6,9	-
DIŞ BORÇ	19,4	16,5	13,4	12,3	9,3	11,1	-
Kredi	11,2	9,3	6,8	5,6	3,9	4,9	-
Uluslararası Kuruluşlar	7,3	6,3	4,6	3,6	2,4	3,0	-
IMF	5,1	4,4	3,0	2,0	1,0	1,4	-
SDR Tahsisatı	0	0	0	0	0	0	-
Hükümet Kuruluşları	2,1	1,6	1,1	0,9	0,7	0,9	-
Diğer	1,9	1,4	1,2	1,1	0,9	1,0	-
Tahvil	8,2	7,1	6,5	6,7	5,4	6,2	-

(1) Geçici.

İÇ BORÇ STOKU

(Milyon TL)	2005	2006	2007	2008	2009									
					Oca	Şub	Mar	Nis	May	Haz	Tem	Ağu	Eyl	Eki ⁽¹⁾
TOPLAM İÇ BORÇ STOKU	244.782	251.470	255.310	274.827	279.236	288.933	292.306	297.768	301.871	301.676	307.716	315.426	320.630	327.189
NAKİT	194.153	208.376	220.582	248.691	253.247	262.930	266.280	271.786	278.487	278.678	283.212	292.104	298.656	306.643
TAHVİL	176.335	198.783	214.448	234.713	241.796	250.762	250.895	256.401	263.102	266.558	272.814	276.334	282.735	290.722
BONO	17.818	9.594	6.134	13.978	11.451	12.167	15.385	15.385	15.385	12.120	10.399	15.770	15.922	15.922
NAKİT DIŞI	50.629	43.094	34.728	26.136	25.988	26.004	26.026	25.982	23.384	22.998	24.504	23.323	21.974	20.546
TAHVİL	50.629	43.094	34.728	26.136	25.988	26.004	26.026	25.982	23.384	22.998	24.504	23.323	21.974	20.546
GSYİH	648.932	758.391	843.178	950.144
TOPLAM İÇ BORÇ STOKU/ GSYH (%)	37,7	33,2	30,3	28,9

(1) Geçici.

DÖVİZ CİNSİ / ENDEKSLİ İÇ BORÇ STOKU

(Milyon TL)	2005	2006	2007	2008	2009									
					Oca	Şub	Mar	Nis	May	Haz	Tem	Ağu	Eyl	Eki ⁽¹⁾
NAKİT	34.802	32.927	24.931	22.227	23.531	24.198	24.448	19.418	19.004	18.943	18.300	18.575	18.566	18.711
USD	30.553	27.156	19.601	16.415	17.823	18.399	18.405	13.686	13.152	13.114	12.659	12.771	12.702	12.744
EURO	4.249	5.771	5.330	5.812	5.708	5.799	6.043	5.732	5.852	5.829	5.641	5.804	5.865	5.966
NAKİT DIŞI	3.127	1.744	1.211	764	767	783	808	765	770	384	371	380	383	388
USD	1.380	357	268	174	189	195	195	184	177	88	85	86	85	86
EURO	1.747	1.387	943	589	579	588	613	581	593	296	286	294	297	303
TOPLAM	37.930	34.670	26.142	22.991	24.298	24.980	25.255	20.183	19.774	19.327	18.671	18.955	18.949	19.099

(1) Geçici.

TÜRKİYE BRÜT DIŞ BORÇ STOKU - PROFİL TABLOSU

DIŞ BORÇ STOKU (Milyon \$)	2002	2003	2004	2005	2006	2007	2008	2009 Ç1	2009 Ç2
TOPLAM	129.539	144.110	160.996	169.726	207.597	249.439	278.146	266.632	268.559
KISA VADE	16.424	23.013	32.205	38.283	42.616	43.147	50.498	48.284	47.747
Kamu	915	1.341	1.840	2.133	1.750	2.163	3.248	2.732	2.910
TCMB	1.655	2.860	3.287	2.763	2.563	2.282	1.870	1.719	1.796
Özel	13.854	18.812	27.078	33.387	38.303	38.702	45.380	43.833	43.041
UZUN VADE	113.115	121.097	128.791	131.443	164.981	206.292	227.648	218.348	220.812
Kamu	63.619	69.503	73.828	68.278	69.837	71.361	75.027	73.478	75.247
TCMB	20.348	21.513	18.123	12.662	13.115	13.519	12.054	11.146	11.649
Özel ⁽¹⁾	29.149	30.081	36.840	50.502	82.030	121.412	140.567	133.724	133.916
KAMU SEKTÖRÜ	64.534	70.844	75.668	70.411	71.587	73.524	78.275	76.210	78.157
Kısa Vade	915	1.341	1.840	2.133	1.750	2.163	3.248	2.732	2.910
Uzun Vade	63.619	69.503	73.828	68.278	69.837	71.361	75.027	73.478	75.247
TCMB	22.003	24.373	21.410	15.425	15.678	15.801	13.924	12.865	13.445
Kısa Vade	1.655	2.860	3.287	2.763	2.563	2.282	1.870	1.719	1.796
Uzun Vade	20.348	21.513	18.123	12.662	13.115	13.519	12.054	11.146	11.649
ÖZEL SEKTÖR	43.003	48.893	63.918	83.889	120.333	160.114	185.947	177.557	176.957
Kısa Vade	13.854	18.812	27.078	33.387	38.303	38.702	45.380	43.833	43.041
Uzun Vade ⁽¹⁾	29.149	30.081	36.840	50.502	82.030	121.412	140.567	133.724	133.916

DIŞ BORÇ STOKU GSYİH'YA ORANI (%)	2002	2003	2004	2005	2006	2007	2008	2009 Ç1	2009 Ç2
Toplam	56,2	47,3	41,2	35,2	39,4	38,4	37,5
Kısa Vade	7,1	7,5	8,2	8,0	8,1	6,7	6,8
Uzun Vade	49,1	39,7	33,0	27,3	31,3	31,8	30,7
Kamu Sektörü	28,0	23,2	19,4	14,6	13,6	11,3	10,6
TCMB	9,5	8,0	5,5	3,2	3,0	2,4	1,9
Özel Sektör	18,7	16,0	16,4	17,4	22,9	24,7	25,1

DIŞ BORÇ STOKUNUN YÜZDE DAĞILIMI (%)	2002	2003	2004	2005	2006	2007	2008	2009 Ç1	2009 Ç2
Toplam	100	100	100	100	100	100	100	100	100
Kısa Vade	12,7	16,0	20,0	22,6	20,5	17,3	18,2	18,1	17,8
Uzun Vade	87,3	84,0	80,0	77,4	79,5	82,7	81,8	81,9	82,2
Kamu Sektörü	49,8	49,2	47,0	41,5	34,5	29,5	28,1	28,6	29,1
TCMB	17,0	16,9	13,3	9,1	7,6	6,3	5,0	4,8	5,0
Özel Sektör	33,2	33,9	39,7	49,4	58,0	64,2	66,9	66,6	65,9

DIŞ BORÇ STOKUNDAKİ YÜZDE DEĞİŞİM (%)	2002	2003	2004	2005	2006	2007	2008	2009 Ç1	2009 Ç2
Toplam	14,0	11,2	11,7	5,4	22,3	20,2	11,5	-4,1	0,7
Kısa Vade	0,1	40,1	39,9	18,9	11,3	1,2	17,0	-4,4	-1,1
Uzun Vade	16,4	7,1	6,4	2,1	25,5	25,0	10,4	-4,1	1,1
Kamu Sektörü	36,9	9,8	6,8	-6,9	1,7	2,7	6,5	-2,6	2,6
TCMB	-9,6	10,8	-12,2	-28,0	1,6	0,8	-11,9	-7,6	4,5
Özel Sektör	2,1	13,7	30,7	31,2	43,4	33,1	16,1	-4,5	-0,3

(1) 01.10.2001 tarihinden itibaren TCMB tarafından izlenmektedir.

Kaynak : HM, TCMB, TÜİK

DEVAMI →

TÜRKİYE BRÜT DIŞ BORÇ STOKU - PROFİL TABLOSU (Devamı)

FINANSAL GÖSTERGELER (%)	2002	2003	2004	2005	2006	2007	2008	2009 Ç1	2009 Ç2
TOPLAM DIŞ BORÇ STOKU / İHRACAT (FOB)	359,2	305,0	254,9	231,0	242,7	232,5	210,7	216,1	241,9
DIŞ BORÇ SERVİSİ / GSYİH	12,5	9,1	7,8	7,6	7,6	7,5	7,2
DIŞ BORÇ SERVİSİ / İHRACAT (FOB)	80,0	58,9	48,3	50,1	46,8	45,4	40,3	42,8	50,6
ÖZEL SEKTÖR/İHRACAT (FOB)	119,3	103,5	101,2	114,2	140,7	149,3	140,8	143,9	159,4
FAİZ / GSYİH	2,8	2,3	1,8	1,7	1,8	1,7	1,6
FAİZ / İHRACAT (FOB)	17,8	14,8	11,3	10,9	10,9	10,1	8,9	9,3	10,3
TCMB REZERVLER (NET)/ DIŞ BORÇ STOKU	21,7	24,4	23,4	30,9	30,5	30,6	26,7	26,5	25,8
TCMB REZERVLER (NET)/ KISA VADELİ BORÇLAR	170,9	152,8	116,9	137,0	148,5	177,2	147,0	146,1	145,3
TCMB REZERVLER (BRUT)/ TOPDIŞ BORÇ	20,7	23,3	22,4	29,8	29,3	29,4	25,5	25,2	24,5
TCMB REZERVLER (BRUT)/ KISA VADELİ BORÇLAR	163,2	146,1	111,8	132,0	142,9	169,9	140,6	139,0	137,9
TCMB REZERV (BRUT)/ İTHALAT (CIF)	-52,0	-48,5	-36,9	-43,3	-43,6	-43,1	-35,2	-36,9	-41,6
TCMB REZERV (NET)/ İTHALAT (CIF)	-54,4	-50,7	-38,6	-44,9	-45,3	-44,9	-36,8	-38,8	-43,8
CARİ İŞLEMLER DENGESİ / TCMB REZERV BRUT	-2,3	-22,4	-40,1	-43,8	-52,4	-52,1	-58,4	-46,0	-31,2
CARİ İŞLEMLER DENGESİ / TCMB REZERV (NET)	-2,2	-21,4	-38,3	-42,2	-50,4	-50,0	-55,9	-43,8	-29,6
CARİ İŞLEMLER DENGESİ / GSYİH	-0,3	-2,5	-3,7	-4,6	-6,1	-5,9	-5,6

MAKRO EKONOMİK BÜYÜKLÜKLER (Milyon \$)	2002	2003	2004	2005	2006	2007	2008	2009 Ç1	2009 Ç2
GSYİH (Milyon \$)	230.494	304.901	390.387	481.497	526.429	648.754	741.754
İHRACAT (FOB) (2) (3)	36.059	47.253	63.167	73.476	85.535	107.272	132.028	123.369	111.013
İTHALAT (CIF) (3)	-51.554	-69.340	-97.540	-116.774	-139.576	-170.063	-201.964	-181.669	-158.452
CARİ İŞLEMLER DENGESİ (3)	-626	-7.515	-14.431	-22.137	-31.893	-38.219	-41.490	-30.909	-20.535
TCMB REZERVLER (BRÜT)	26.807	33.616	36.009	50.515	60.912	73.317	71.008	67.121	65.861
TCMB REZERVLER (NET)	28.071	35.162	37.643	52.429	63.285	76.439	74.236	70.545	69.361
DIŞ KREDİ KULLANIMLARI (3,4)	28.123	16.325	22.828	34.003	51.390	64.117	65.612	56.503	41.256
DIŞ BORÇ SERVİSİ (3,4)	28.852	27.810	30.488	36.803	40.071	48.743	53.180	52.848	56.185
ANAPARA	22.450	20.823	23.340	28.769	30.707	37.929	41.395	41.322	44.791
FAİZ	6.402	6.987	7.148	8.034	9.364	10.814	11.785	11.526	11.394

(2) Bavul Ticareti ve Uyarlama: Diğer Mallar hariç.

(3) 12 aylık toplam.

(4) Dış borç servisinde anapara ödemeleri sadece uzun vadeli borçları, faiz ödemeleri ise uzun ve kısa vadeli borçları içermektedir. Dış kredi kullanımları ise "tahvil" ihraçlarını içermemektedir.

Kaynak : HM, TCMB, TÜİK

TÜRKİYE BRÜT DIŞ BORÇ STOKU - BORÇLU DAĞILIMI

	2006				2007				2008				2009	
	Ç1	Ç2	Ç3	Ç4	Ç1	Ç2	Ç3	Ç4	Ç1	Ç2	Ç3	Ç4	Ç1	Ç2
(Milyon ABD Doları)														
TOPLAM	184.524	190.913	196.396	207.597	213.490	224.036	235.894	249.439	265.460	286.901	291.661	278.146	266.632	268.559
KISA VADELİ BORÇLAR	40.841	41.956	41.352	42.616	37.325	39.455	39.255	43.147	45.855	53.162	57.568	50.498	48.284	47.747
KAMU	1.726	1.157	1.420	1.750	1.948	1.698	1.718	2.163	2.336	1.729	3.139	3.248	2.732	2.910
FİNANSAL KURULUŞLAR	1.566	1.157	1.270	1.555	1.948	1.698	1.718	2.163	2.336	1.629	3.039	3.148	2.632	2.910
Bankalar	1.566	1.157	1.270	1.555	1.948	1.698	1.718	2.163	2.336	1.629	3.039	3.148	2.632	2.910
FİNANSAL OLMAYAN KURULUŞLAR	160	0	150	195	0	0	0	0	0	100	100	100	100	0
KIT'ler	160	0	150	195	0	0	0	0	0	100	100	100	100	0
TCMB	2.753	2.774	2.597	2.563	2.495	2.429	2.331	2.282	2.357	2.273	1.980	1.870	1.719	1.796
Kredi Mektuplu DTH	2.751	2.773	2.596	2.562	2.494	2.428	2.330	2.281	2.356	2.272	1.979	1.869	1.718	1.795
Diğer	2	1	1	1	1	1	1	1	1	1	1	1	1	1
ÖZEL	36.362	38.025	37.335	38.303	32.882	35.328	35.206	38.702	41.162	49.160	52.469	45.380	43.833	43.041
FİNANSAL KURULUŞLAR	20.952	20.839	19.677	20.702	14.729	15.539	13.810	16.603	17.143	22.043	24.950	21.859	21.508	21.219
Bankalar	20.289	20.201	19.000	19.993	14.018	14.711	13.111	16.167	16.632	21.561	24.494	21.613	21.229	20.906
Bankacılık Dışı	663	638	677	709	711	828	699	436	511	482	456	246	279	313
FİNANSAL OLMAYAN KURULUŞLAR	15.410	17.186	17.658	17.601	18.153	19.789	21.396	22.099	24.019	27.117	27.519	23.521	22.325	21.822
Şirketler	15.410	17.186	17.658	17.601	18.153	19.789	21.396	22.099	24.019	27.117	27.519	23.521	22.325	21.822
UZUN VADELİ BORÇLAR	143.683	148.957	155.044	164.981	176.165	184.581	196.639	206.292	219.605	233.739	234.093	227.648	218.348	220.812
KAMU	69.069	67.056	68.980	69.837	71.519	70.696	72.494	71.361	72.178	76.078	75.797	75.027	73.478	75.247
GENEL YÖNETİM	66.928	65.472	67.262	67.854	69.550	68.646	70.389	68.812	69.734	73.486	73.182	72.348	71.096	72.889
Merkezi Yönetim	65.667	64.187	65.989	66.576	68.226	67.275	68.882	67.120	67.819	71.251	70.889	69.757	68.469	70.157
Mahalli İdareler	957	1.010	1.007	1.031	1.090	1.154	1.302	1.506	1.737	2.074	2.137	2.452	2.489	2.593
Fonlar	304	276	266	247	234	216	205	186	178	161	155	139	138	138
FİNANSAL KURULUŞLAR	335	305	449	487	501	524	561	620	676	721	562	591	622	806
Bankalar	335	305	449	487	501	524	561	620	676	721	562	591	622	806
FİNANSAL OLMAYAN KURULUŞLAR	1.805	1.279	1.269	1.496	1.468	1.527	1.545	1.929	1.768	1.871	2.054	2.088	1.760	1.553
KIT'ler	1.676	1.154	1.159	1.390	1.368	1.426	1.450	1.812	1.628	1.727	1.907	1.894	1.570	1.363
Diğer	129	125	110	106	100	100	95	117	140	144	147	194	190	190
TCMB	12.765	12.998	12.930	13.115	13.135	13.055	13.298	13.519	14.233	13.931	12.359	12.054	11.146	11.649
Kredi Mektuplu DTH	12.756	12.989	12.921	13.106	13.126	13.046	13.289	13.510	14.223	13.921	12.350	12.045	11.137	11.640
Garantisiz Ticari Borçlar	9	9	9	9	9	9	9	9	10	10	9	9	9	9
ÖZEL SEKTÖR	61.850	66.903	73.134	82.030	91.512	100.830	110.847	121.412	133.194	143.730	145.936	140.567	133.724	133.916
FİNANSAL KURULUŞLAR	17.677	21.288	22.617	28.524	31.301	35.157	39.197	41.917	44.413	45.605	45.844	41.096	38.110	37.376
Bankalar	13.655	16.605	17.342	22.070	24.345	27.186	29.697	30.938	32.937	33.896	34.173	30.048	28.285	27.777
Bankacılık Dışı	4.022	4.683	5.275	6.454	6.956	7.971	9.500	10.979	11.476	11.709	11.671	11.048	9.825	9.599
FİNANSAL OLMAYAN KURULUŞLAR	44.173	47.615	50.517	53.506	60.211	65.673	71.650	79.495	88.781	98.125	100.092	99.471	95.614	96.540

TÜRKİYE BRÜT DIŞ BORÇ STOKU - ALACAKLI DAĞILIMI

	2006				2007				2008				2009	
	Ç1	Ç2	Ç3	Ç4	Ç1	Ç2	Ç3	Ç4	Ç1	Ç2	Ç3	Ç4	Ç1	Ç2
(Milyon ABD Doları)														
TOPLAM	184.524	190.913	196.396	207.597	213.490	224.036	235.894	249.439	265.460	286.901	291.681	278.146	266.632	268.559
BORÇ	150.417	156.977	161.392	171.251	173.590	184.978	195.443	210.695	226.724	247.698	251.880	239.239	227.487	228.297
KISA VADELİ BORÇLAR	40.841	41.956	41.352	42.616	37.325	39.455	39.255	43.147	45.855	53.162	57.588	50.498	48.284	47.747
ÖZEL ALACAKLILAR	40.841	41.956	41.352	42.616	37.325	39.455	39.255	43.147	45.855	53.162	57.588	50.498	48.284	47.747
PARASAL KURULUŞLAR	21.191	20.687	19.745	20.754	14.595	15.210	13.431	16.391	16.991	21.050	25.465	21.884	21.223	20.790
PARASAL OLMAYAN KURULUŞLAR	19.650	21.269	21.607	21.862	22.730	24.245	25.824	26.756	28.964	32.112	32.123	28.614	27.061	26.957
UZUN VADELİ BORÇLAR	109.576	115.021	120.040	128.635	136.265	145.523	156.188	167.548	180.869	194.536	194.292	188.741	179.203	180.550
ÖZEL ALACAKLILAR	78.824	85.560	89.746	98.912	108.536	117.619	127.688	138.141	150.294	160.860	160.669	155.023	146.824	146.553
PARASAL KURULUŞLAR	60.330	66.569	70.393	79.399	88.631	97.492	106.801	116.483	127.417	137.180	138.647	133.622	126.730	125.766
BANKACILIK DIŞI FİNANSMAN KURULUŞLARI	3.419	4.391	4.800	5.248	5.884	5.985	6.609	6.813	6.988	6.761	6.783	6.713	6.703	6.835
ÖZEL YATIRIM VE KALKINMA BANKALARI	30	26	27	32	36	42	49	50	48	48	46	40	35	37
YABANCI TİCARİ BANKALAR	38.959	42.697	45.185	52.195	58.869	65.053	70.873	75.136	81.454	86.755	86.191	82.366	77.967	77.227
YERLİ TİCARİ BANKALARIN YURTDIŞI ŞUBELERİ VE DİĞER	17.922	19.456	20.381	21.925	23.841	26.411	29.270	34.484	38.927	43.617	45.627	44.503	42.025	41.666
PARASAL OLMAYAN KURULUŞLAR	18.493	18.991	19.353	19.513	19.904	20.127	20.887	21.658	22.877	23.680	22.023	21.401	20.094	20.788
RESMİ ALACAKLILAR	30.752	29.461	30.294	29.723	27.730	27.904	28.499	29.407	30.575	33.675	33.623	33.718	32.379	33.997
HÜKÜMET KURULUŞLARI	7.046	6.927	6.755	6.746	6.525	6.370	6.589	6.584	7.058	6.765	6.649	7.198	6.926	7.106
KAMU FİNANSMAN KURULUŞLARI	1.166	1.187	1.164	1.256	1.237	1.258	1.291	1.322	1.425	1.489	1.458	1.682	1.708	1.937
MERKEZİ HÜKÜMETLER	1.276	1.245	1.194	1.138	913	844	854	812	838	775	711	634	584	562
RESMİ KALKINMA BANKALARI	4.604	4.495	4.397	4.352	4.375	4.268	4.444	4.449	4.795	4.501	4.480	4.882	4.634	4.607
ULUSLARARASI KURULUŞLAR	23.706	22.534	23.539	22.977	21.204	21.534	21.911	22.823	23.517	26.910	26.974	26.520	25.453	26.891
IMF-ULUSLARARASI PARA FONU	12.975	11.398	11.539	10.759	8.497	8.560	7.764	7.144	6.940	10.046	9.268	8.563	7.569	7.865
IBRD-JULUSLARARASI İMAR VE KALKINMA BANKASI	5.877	6.233	6.833	6.855	6.957	6.877	7.516	7.563	7.813	7.787	8.133	8.015	8.297	8.560
DİĞER ULUSLARARASI KURULUŞLAR	4.855	4.904	5.167	5.363	5.751	6.098	6.631	8.116	8.763	9.077	9.573	9.941	9.587	10.466
TAHVİL (1)	34.107	33.935	35.004	36.347	39.900	39.058	40.452	38.744	38.735	39.203	39.800	38.907	39.145	40.262

(1) Yurt dışına ihraç edilen senetlerin tamamı uzun vadeli olup, ilk ihraç bilgilerine göre alacaklı sınıflaması "parasal kuruluşlar"dır.

YURT DIŐI PİYASALARDA İHRAÇ EDİLEN SENET STOKU - BORÇLU VE DÖVİZ DAĞILIMI

	2006				2007				2008				2009		
	Ç1	Ç2	Ç3	Ç4	Ç1	Ç2	Ç3	Ç4	Ç1	Ç2	Ç3	Ç4	Ç1	Ç2	
(Milyon ABD Doları)															
TOPLAM TAHVİL STOKU	34.107	33.935	35.004	36.347	39.900	39.058	40.452	38.744	38.735	39.203	39.800	38.907	39.145	40.262	
Kamu Sektörü Toplam	34.107	33.935	35.004	36.347	39.900	39.058	40.452	38.744	38.735	39.203	39.800	38.907	39.145	40.262	
Merkezi Yönetim	34.107	33.935	35.004	36.347	39.900	39.058	40.452	38.744	38.735	39.203	39.800	38.907	39.145	40.262	
Euro Tahvil	12.207	12.036	12.160	12.316	14.119	13.277	13.968	12.260	12.394	12.362	11.459	11.112	10.351	11.014	
USD	600	600	548	548	548	548	0	0	0	0	0	0	0	0	
Global Tahvil	21.300	21.300	22.296	23.483	25.233	25.233	26.483	26.483	26.341	26.841	28.341	27.794	28.794	29.248	

TÜRKİYE BRÜT DIŞ BORÇ STOKU - DÖVİZ DAĞILIMI

TOPLAM

(Milyon ABD Doları)	2006				2007				2008				2009	
	Ç1	Ç2	Ç3	Ç4	Ç1	Ç2	Ç3	Ç4	Ç1	Ç2	Ç3	Ç4	Ç1	Ç2
TOPLAM / TOTAL	184.524	190.913	196.396	207.597	213.490	224.036	235.894	249.439	265.460	286.901	291.681	278.146	266.632	268.559
CHF	883	908	943	935	983	963	1.033	1.050	1.278	1.264	1.164	1.171	1.123	1.152
ECU/EUR	57.131	61.101	62.470	66.556	72.310	75.292	82.971	86.539	95.046	100.761	100.125	96.668	90.342	95.232
GBP	604	649	672	866	780	802	908	874	842	630	632	683	613	700
JPY	2.706	2.744	2.674	2.745	2.702	2.602	2.830	2.937	3.421	3.333	3.404	3.957	3.716	3.711
SDR	12.981	11.403	11.545	10.764	8.502	8.563	7.770	7.150	6.946	10.051	9.274	8.573	7.578	7.876
USD ⁽¹⁾	101.556	106.887	110.204	113.099	119.108	125.320	130.062	136.951	144.841	155.500	160.077	153.214	150.085	144.778
Diğer (USD)	8.663	7.221	7.889	12.632	9.105	10.494	10.321	13.938	13.086	15.361	17.004	13.879	13.174	15.110

KISA VADE

(Milyon ABD Doları)	2006				2007				2008				2009	
	Ç1	Ç2	Ç3	Ç4	Ç1	Ç2	Ç3	Ç4	Ç1	Ç2	Ç3	Ç4	Ç1	Ç2
TOPLAM / TOTAL	40.841	41.956	41.352	42.616	37.325	39.455	39.255	43.147	45.855	53.162	57.588	50.498	48.284	47.747
CHF	230	218	240	180	197	199	203	213	225	208	185	149	200	213
ECU/EUR	11.241	11.652	10.452	10.301	11.201	12.130	13.470	12.947	13.573	15.377	17.853	15.859	14.605	14.803
GBP	373	395	421	608	556	589	687	690	664	526	540	614	542	613
JPY	212	230	207	197	188	186	223	171	213	363	313	280	239	217
USD ⁽¹⁾	23.201	25.114	25.546	23.011	20.865	21.541	21.291	22.838	25.786	29.500	30.258	26.568	25.485	23.116
Diğer (USD)	5.584	4.347	4.486	8.319	4.318	4.810	3.381	6.288	5.394	7.188	8.439	7.028	7.213	8.785

UZUN VADE

(Milyon ABD Doları)	2006				2007				2008				2009	
	Ç1	Ç2	Ç3	Ç4	Ç1	Ç2	Ç3	Ç4	Ç1	Ç2	Ç3	Ç4	Ç1	Ç2
TOPLAM / TOTAL	143.683	148.957	155.044	164.981	176.165	184.581	196.639	206.292	219.605	233.739	234.093	227.648	218.348	220.812
CHF	653	690	703	755	786	764	830	837	1.053	1.056	979	1.022	923	939
ECU/EUR	45.890	49.449	52.018	56.255	61.109	63.162	69.501	73.592	81.473	85.384	82.272	80.809	75.737	80.429
GBP	231	254	251	258	224	213	221	184	178	104	92	69	71	87
JPY	2.494	2.514	2.467	2.548	2.514	2.416	2.607	2.766	3.208	2.970	3.091	3.677	3.477	3.494
SDR	12.981	11.403	11.545	10.764	8.502	8.563	7.770	7.150	6.946	10.051	9.274	8.573	7.578	7.876
USD ⁽¹⁾	78.355	81.773	84.658	90.088	98.243	103.779	108.771	114.113	119.055	126.000	129.819	126.646	124.600	121.662
Diğer (USD)	3.079	2.874	3.403	4.313	4.787	5.684	6.940	7.650	7.692	8.173	8.565	6.851	5.961	6.325

(1) SPU ve CPU cinsinden borçlar Amerikan Doları olarak ödendiğinden, söz konusu döviz cinsleri USD içerisinde sınıflandırılmıştır.

TÜRKİYE BRÜT DIŞ BORÇ STOKU DEĞİŞİMİNDE KUR FARKI ETKİSİ (1)

TOPLAM

(Milyon ABD Doları)	2006				2007				2008				2009	
	Ç1	Ç2	Ç3	Ç4	Ç1	Ç2	Ç3	Ç4	Ç1	Ç2	Ç3	Ç4	Ç1	Ç2
TOPLAM / TOTAL	1.200	1.190	1.162	3.022	1.180	1.243	5.409	3.619	6.174	6	-7.914	-5.787	-8.725	7.622
CHF	7	40	-5	20	2	-11	48	35	142	-30	-78	36	-95	65
ECU/EUR	1.066	2.194	633	2.316	817	789	4.004	3.044	6.521	-249	-7.358	-3.031	-6.625	5.787
GBP	9	27	21	28	-1	16	11	-12	2	-2	-45	-133	-15	103
JPY	1	24	-36	-23	20	-119	181	57	385	-203	31	573	-260	43
SDR	116	245	64	218	49	22	235	104	302	-58	-363	-141	-312	296
Diğer (USD)	1	-1.340	485	462	293	546	930	391	-1.178	549	-101	-3.092	-1.419	1.329

KISA VADE

(Milyon ABD Doları)	2006				2007				2008				2009	
	Ç1	Ç2	Ç3	Ç4	Ç1	Ç2	Ç3	Ç4	Ç1	Ç2	Ç3	Ç4	Ç1	Ç2
TOPLAM / TOTAL	237	-441	432	667	329	386	1.114	631	484	174	-1.216	-2.155	-1.859	1.779
CHF	2	10	-2	5	0	-3	10	6	29	-5	-13	6	-12	11
ECU/EUR	228	431	121	377	130	119	651	499	977	-38	-1.122	-540	-1.088	933
GBP	6	15	12	17	-1	11	6	-10	1	-3	-39	-114	-13	91
JPY	0	2	-3	-2	1	-9	13	5	23	-12	4	53	-18	3
Diğer (USD)	1	-899	304	271	198	268	435	130	-546	231	-46	-1.560	-728	741

UZUN VADE

(Milyon ABD Doları)	2006				2007				2008				2009	
	Ç1	Ç2	Ç3	Ç4	Ç1	Ç2	Ç3	Ç4	Ç1	Ç2	Ç3	Ç4	Ç1	Ç2
TOPLAM / TOTAL	963	1.631	730	2.356	851	857	4.295	2.988	5.690	-167	-6.697	-3.632	-6.866	5.843
CHF	6	29	-3	15	2	-8	38	28	113	-25	-65	30	-84	53
ECU/EUR	838	1.763	513	1.940	687	671	3.353	2.545	5.544	-212	-6.236	-2.491	-5.536	4.854
GBP	2	11	9	12	0	5	5	-2	1	1	-6	-19	-1	12
JPY	1	23	-33	-20	19	-111	169	51	362	-191	27	520	-242	40
SDR	116	245	64	218	49	22	235	104	302	-58	-363	-141	-312	296
Diğer (USD)	0	-440	181	191	94	279	496	262	-631	318	-55	-1.531	-690	587

(1) İlgili dönem içerisinde oluşan değişimi gösterir.

TÜRKİYE BRÜT DIŞ BORÇ STOKU DEĞİŞİMİ

TOPLAM

(Milyon ABD Doları)	2006				2007				2008				2009	
	Ç1	Ç2	Ç3	Ç4	Ç1	Ç2	Ç3	Ç4	Ç1	Ç2	Ç3	Ç4	Ç1	Ç2
TOPLAM / TOTAL	14.798	6.388	5.483	11.201	5.893	10.546	11.858	13.545	16.021	21.441	4.780	-13.535	-11.514	1.927
CHF	10	25	35	-7	48	-20	70	17	228	-14	-101	8	-48	29
ECU/EUR	3.231	3.970	1.370	4.086	5.754	2.982	7.680	3.567	8.507	5.715	-636	-3.457	-6.326	4.890
GBP	29	46	22	195	-86	22	106	-33	-32	-212	3	50	-70	87
JPY	-98	38	-70	71	-43	-100	228	108	483	-88	72	553	-241	-5
SDR	-1.673	-1.578	141	-781	-2.262	61	-794	-620	-204	3.105	-777	-701	-995	298
USD ⁽¹⁾	10.022	5.330	3.317	2.895	6.009	6.212	4.742	6.889	7.890	10.659	4.577	-6.863	-3.129	-5.307
Diğer (USD)	3.276	-1.442	668	4.743	-3.526	1.389	-173	3.617	-852	2.276	1.643	-3.125	-704	1.935

KISA VADE

(Milyon ABD Doları)	2006				2007				2008				2009	
	Ç1	Ç2	Ç3	Ç4	Ç1	Ç2	Ç3	Ç4	Ç1	Ç2	Ç3	Ç4	Ç1	Ç2
TOPLAM / TOTAL	2.558	1.115	-604	1.264	-5.291	2.130	-200	3.892	2.708	7.307	4.426	-7.090	-2.214	-537
CHF	-5	-12	22	-60	17	2	4	10	12	-17	-23	-36	51	13
ECU/EUR	-462	411	-1.200	-151	900	929	1.340	-523	626	1.804	2.476	-1.994	-1.254	198
GBP	9	22	26	187	-52	33	98	3	-26	-138	14	74	-72	71
JPY	20	18	-23	-10	-9	-2	37	-52	42	150	-50	-33	-41	-22
USD ⁽¹⁾	361	1.913	432	-2.535	-2.146	676	-250	1.547	2.948	3.714	758	-3.690	-1.083	-2.369
Diğer (USD)	2.635	-1.237	139	3.833	-4.001	492	-1.429	2.907	-894	1.794	1.251	-1.411	185	1.572

UZUN VADE

(Milyon ABD Doları)	2006				2007				2008				2009	
	Ç1	Ç2	Ç3	Ç4	Ç1	Ç2	Ç3	Ç4	Ç1	Ç2	Ç3	Ç4	Ç1	Ç2
TOPLAM / TOTAL	12.240	5.273	6.087	9.937	11.184	8.416	12.058	9.653	13.313	14.134	354	-6.445	-9.300	2.464
CHF	15	37	13	53	31	-22	66	7	216	3	-78	44	-99	16
ECU/EUR	3.693	3.559	2.570	4.237	4.854	2.053	6.340	4.090	7.881	3.911	-3.112	-1.463	-5.072	4.692
GBP	20	24	-4	8	-34	-11	8	-36	-6	-74	-11	-24	2	16
JPY	-118	20	-47	81	-34	-98	191	160	441	-238	122	586	-200	17
SDR	-1.673	-1.578	141	-781	-2.262	61	-794	-620	-204	3.105	-777	-701	-995	298
USD ⁽¹⁾	9.661	3.417	2.885	5.430	8.155	5.536	4.992	5.342	4.942	6.945	3.819	-3.173	-2.046	-2.938
Diğer (USD)	641	-205	529	910	475	897	1.256	710	42	482	392	-1.714	-889	363

(1) SPU ve CPU cinsinden borçlar Amerikan Doları olarak ödendiğinden, söz konusu döviz cinsleri USD içerisinde sınıflandırılmıştır.

HAZİNE GARANTİLİ DIŞ BORÇ STOKU (1)

BORÇLU KURULUŞ (Milyon ABD Doları)	2002	2003	2004	2005	2006	2007	2008	2009 Ç2
KAMU	6.101	5.495	4.502	3.225	2.281	2.384	2.703	2.734
GENEL YÖNETİM	2.067	1.800	1.510	1.151	1.022	1.004	1.204	1.202
MERKEZİ YÖNETİM	25	15	5	0	0	0	0	0
ÖZELLEŞTİRME İDARESİ BAŞKANLIĞI	25	15	5	0	0	0	0	0
MAHALLİ İDARELER	1.421	1.250	1.087	833	775	818	1.065	1.064
ADANA BÜYÜKŞEHİR BELEDİYESİ	173	152	130	108	127	157	210	211
ADAPAZARI BÜYÜKŞEHİR BELEDİYESİ	36	35	28	16	9	0	0	0
ANKARA BÜYÜKŞEHİR BELEDİYESİ	87	66	47	26	7	0	0	0
ANTALYA BÜYÜKŞEHİR BELEDİYESİ	0	0	0	0	0	30	84	83
ASAT - ANTALYA BELEDİYESİ SU VE KANALİZASYON İDARESİ	89	80	72	64	56	48	40	35
ASKİ - ADANA BELEDİYESİ SU KANALİZASYON İDARESİ	31	35	55	44	44	44	38	35
ASKİ - ANKARA SU VE KANALİZASYON İDARESİ	72	61	49	35	28	21	15	12
BAFRA BELEDİYESİ	3	0	0	0	0	0	0	0
BANDIRMA BELEDİYESİ	22	17	13	11	9	8	6	5
BURSA BÜYÜKŞEHİR BELEDİYESİ	91	70	47	20	18	16	68	66
BUSKİ - BURSA SU VE KANALİZASYON İDARESİ	65	76	105	120	131	127	107	102
ÇEŞME VE ALAÇATI BELEDİYELER BİRLİĞİ	4	4	6	6	6	5	4	4
DALAMAN BELEDİYESİ	11	9	5	0	0	0	0	0
DİDİM BELEDİYESİ	24	16	7	5	3	1	0	0
EGO GENEL MÜDÜRLÜĞÜ (ANKARA)	133	116	85	42	19	5	0	0
ESKİŞEHİR BÜYÜKŞEHİR BELEDİYESİ	25	74	122	125	131	149	170	166
FOÇA BELEDİYESİ	4	6	7	5	5	4	3	3
GASKİ - GAZİANTEP BÜYÜKŞEHİR BEL.SU VE KAN.İD.GN.MD.	25	15	7	6	6	5	3	3
İSKENDERUN BELEDİYESİ	23	15	7	2	1	0	0	0
İSKİ - İSTANBUL SU VE KANALİZASYON İDARESİ	78	55	22	11	7	3	0	0
İSTANBUL BÜYÜKŞEHİR BELEDİYESİ	123	108	89	65	82	69	78	108
İZMİR BÜYÜKŞEHİR BELEDİYESİ	166	131	95	60	27	9	55	53
İZMİT BÜYÜKŞEHİR BELEDİYESİ	81	81	71	47	35	33	26	22
İZSU - İZMİR SU VE KANALİZASYON İDARESİ	7	2	0	0	0	0	0	0
KAYSERİ BÜYÜKŞEHİR BELEDİYESİ	0	0	0	0	14	54	89	88
MARIÇ - MARMARIS - İÇMELER - ARMUTLU BELEDİYE BİRLİĞİ	43	19	6	4	3	1	0	0
MESKİ-MERSİN SU VE KANALİZASYON İDARESİ	0	0	0	0	0	24	66	65
MİLAS BELEDİYESİ	0	6	11	10	7	4	2	1
YOZGAT BELEDİYESİ	5	2	0	0	0	0	0	0
FONLAR	621	534	418	318	247	186	139	138
T.SAVUNMA SANAYİ GELİŞTİRME VE DESTEKLEME FONU	621	534	418	318	247	186	139	138
FİNANSAL KURULUŞLAR	439	413	306	186	79	138	255	373
KAMU BANKALARI	439	413	306	186	79	138	255	373
İLLER BANKASI GENEL MÜDÜRLÜĞÜ	0	0	0	0	2	10	62	87
T. İHRACAT KREDİ BANKASI A.Ş.	420	400	296	181	74	53	52	66
T. KALKINMA BANKASI A.Ş.	19	14	10	6	3	1	0	0
T.C. HALK BANKASI	0	0	0	0	0	73	141	221
FİNANSAL OLMAYAN KURULUŞLAR	3.595	3.282	2.687	1.887	1.180	1.242	1.245	1.159
KİTLER	3.477	3.187	2.613	1.837	1.140	1.212	1.224	1.143
BOTAŞ - BORU HATLARI İLE PETROL TAŞIMA A.Ş.	560	342	138	85	73	66	59	57
EREĞLİ DEMİR VE ÇELİK FABRİKALARI A.Ş.	65	44	21	8	0	0	0	0
EÜAŞ - ELEKTRİK ÜRETİM A.Ş.	1.144	1.306	1.147	927	876	812	677	610
TCDD - T.C. DEVLET DEMİRYOLLARI	67	41	31	22	15	8	3	3
TEDAŞ-TÜRKİYE ELEKTRİK DAĞITIM A.Ş.	0	0	0	0	0	88	205	203
TEİAŞ - TÜRKİYE ELEKTRİK İLETİM A.Ş.	152	131	136	148	177	238	280	270
THY - TÜRK HAVA YOLLARI A.O.	1.197	1.024	859	572	0	0	0	0
TKİ - TÜRKİYE KÖMÜR İŞLETMELERİ	7	5	2	0	0	0	0	0
TPAO - TÜRKİYE PETROLLERİ A.O.	0	59	59	75	0	0	0	0
TÜGSAŞ - TÜRKİYE GÜBRE SANAYİİ A.Ş.	26	10	3	0	0	0	0	0
TELEKOM - TÜRK TELEKOMÜNİKASYON A.Ş.	36	36	34	0	0	0	0	0
TÜPRAŞ - TÜRKİYE PETROL RAFİNERİLERİ A.Ş.	224	188	183	0	0	0	0	0
DİĞER	117	94	74	50	39	30	21	16
İZGAZ - İZMİT GAZ DAĞITIM SANAYİ VE TİCARET A.Ş.	32	28	22	11	4	0	0	0
İSTANBUL OLİMPİYAT OYUNLARI HAZIRLIK VE DÜZENLEME KURULU	85	67	52	39	35	30	21	16
ÖZEL	178	348	805	1.157	2.021	2.486	2.999	2.967
FİNANSAL KURULUŞLAR	178	348	805	995	1.489	2.077	2.702	2.710
BANKALAR	178	348	805	995	1.489	2.077	2.702	2.710
T. VAKIF BANK	0	0	0	0	0	34	66	65
TSKB - T. SINAI KALKINMA BANKASI A.Ş.	178	348	805	995	1.489	2.043	2.637	2.645
FİNANSAL OLMAYAN KURULUŞLAR	0	0	0	161	532	409	297	257
EREĞLİ DEMİR VE ÇELİK FABRİKALARI A.Ş.	0	0	0	0	2	0	0	0
TELEKOM - TÜRK TELEKOMÜNİKASYON A.Ş.	0	0	0	27	0	0	0	0
THY - TÜRK HAVA YOLLARI A.O.	0	0	0	0	443	357	266	230
TÜPRAŞ - TÜRKİYE PETROL RAFİNERİLERİ A.Ş.	0	0	0	134	88	52	31	27
GENEL TOPLAM	6.279	5.843	5.307	4.381	4.302	4.870	5.703	5.702
Toplam Stok/GSYH (%)	2,7	1,9	1,4	0,9	0,8	0,7	0,8	..

(1) Geçici.

HAZİNE GARANTİLERİNDEN YAPILAN ÜSTLENİMLER (1)

BORÇLU KURULUŞ (Milyon ABD Doları)	2003	2004	2005	2006	2007	2008	2009 (2)
GENEL TOPLAM	672	448	341	337	332	276	183
GARANTİLİ DIŞ BORÇ	478	300	213	211	201	137	157
KAMU	478	300	213	211	201	137	157
GENEL YÖNETİM	319	254	194	138	85	54	41
MERKEZİ YÖNETİM	12	11	0	0	0	0	0
ÖZELLEŞTİRME İDARESİ BAŞKANLIĞI	12	11	0	0	0	0	0
MAHALLİ İDARELER	308	243	194	138	85	54	41
ADANA BÜYÜKŞEHİR BELEDİYESİ	26	25	26	23	27	27	28
ADAPAZARI BÜYÜKŞEHİR BELEDİYESİ	9	10	10	9	10	0	0
ANKARA BÜYÜKŞEHİR BELEDİYESİ	26	23	22	21	7	0	0
ASAT - ANTALYA BELEDİYESİ SU VE KANALİZASYON İDARESİ	10	3	6	11	11	9	7
ASKİ - ANKARA SU VE KANALİZASYON İDARESİ	20	0	0	0	0	0	0
BAFRA BELEDİYESİ	3	0	0	0	0	0	0
BANDIRMA BELEDİYESİ	6	5	3	4	1	2	2
BURSA BÜYÜKŞEHİR BELEDİYESİ	40	28	22	0	0	0	0
DALAMAN BELEDİYESİ	4	5	5	0	0	0	0
DİDİM BELEDİYESİ	9	9	2	2	2	1	0
EGO GENEL MÜDÜRLÜĞÜ (ANKARA)	41	42	37	27	16	5	0
FOÇA BELEDİYESİ	0	1	1	1	0	0	0
GASKİ - GAZİANTEP BÜYÜKŞEHİR BEL. SU VE KAN. İD. GN. MD.	10	10	0	0	0	0	0
İSKENDERUN BELEDİYESİ	10	9	5	1	1	0	0
İZMİR BÜYÜKŞEHİR BELEDİYESİ	41	39	35	16	0	0	0
İZMİT BÜYÜKŞEHİR BELEDİYESİ	17	18	17	18	7	7	4
İZSU - İZMİR SU VE KANALİZASYON İDARESİ	5	3	0	0	0	0	0
MARIÇ - MARMARIS - İÇMELER - ARMUTLU BELEDİYE BİRLİĞİ	26	13	1	2	2	1	0
MİLAS BELEDİYESİ	0	0	2	3	3	1	1
YOZGAT BELEDİYESİ	4	2	0	0	0	0	0
FİNANSAL OLMAYAN KURULUŞLAR	158	45	18	74	116	83	116
KİT'ler	115	15	9	65	111	83	107
EÜAŞ - ELEKTRİK ÜRETİM A.Ş.	27	0	0	57	102	78	82
TCDD - T.C. DEVLET DEMİRYOLLARI	34	15	9	9	9	5	0
TEİAŞ - TÜRKİYE ELEKTRİK İLETİM A.Ş.	54	0	0	0	0	0	25
DİĞER	43	31	9	9	4	0	9
İZGAZ - İZMİT GAZ DAĞITIM SANAYİ VE TİCARET A.Ş.	11	10	9	9	4	0	0
İSTANBUL OLİMPİYAT OYUNLARI HAZ. VE DÜZENLEME KURULU	32	21	0	0	0	0	9
YİD ÜRÜN SATIŞ GARANTİLERİ	194	148	128	125	131	139	26
KAMU	194	148	128	125	131	139	26
GENEL YÖNETİM	194	148	128	125	131	139	26
MAHALLİ İDARELER	194	148	128	125	131	139	26
İZMİT BÜYÜKŞEHİR BELEDİYESİ	194	148	128	125	131	139	26
Üstlenim/GSYH (%)	0,22	0,11	0,07	0,06	0,05	0,04	..

(1) Geçici.

(2) 31.10.2009 tarihi itibarıyla.

HAZİNE ALACAK STOKU (1) (2)

BORÇLU KURULUŞ (Milyon TL)	VADESİ GEÇMİŞ ALACAKLAR	VADESİ GELMEMİŞ ALACAKLAR			TOPLAM
		ANAPARA	DİĞER	TOPLAM	
GENEL TOPLAM	8.929	16.746	2.635	19.381	28.310
KAMU	8.929	15.608	2.635	18.243	27.172
GENEL YÖNETİM	7.257	6.460	2.499	8.960	16.217
SOSYAL GÜVENLİK KURULUŞLARI	0	6	0	6	6
SOSYAL GÜVENLİK KURUMU	0	6	0	6	6
MERKEZİ YÖNETİM	56	1.715	0	1.715	1.770
MÜFLİS TÜRKİYE İMAR BANKASI T.A.Ş. İFLAS MASASI	0	1.006	0	1.006	1.006
ÖZELLEŞTİRME İDARESİ BAŞKANLIĞI	0	672	0	672	672
TSE - TÜRK STANDARTLAR ENSTİTÜSÜ	56	0	0	0	56
TÜBİTAK - MARMARA ARAŞTIRMA ENSTİTÜSÜ	0	7	0	7	7
TÜBİTAK - ULUSAL METROLOJİ ENSTİTÜSÜ	0	10	0	10	10
TÜRK PATENT ENSTİTÜSÜ	0	3	0	3	3
TÜRKİYE ATOM ENERJİSİ KURUMU	0	17	0	17	17
MAHALLİ İDARELER	7.202	4.739	2.499	7.239	14.441
ADANA BÜYÜKŞEHİR BELEDİYESİ	17	391	131	522	539
ADAPAZARI BÜYÜKŞEHİR BELEDİYESİ	92	148	124	272	364
ALANYA BELEDİYESİ	0	20	15	35	35
ANKARA BÜYÜKŞEHİR BELEDİYESİ	2.399	134	3	137	2.536
ANTALYA BÜYÜKŞEHİR BELEDİYESİ	0	100	0	100	100
ASAT - ANTALYA SU VE ATIKSU İDARESİ GENEL MÜDÜRLÜĞÜ	0	7	0	7	7
ASKİ - ADANA BÜYÜKŞEHİR BELEDİYESİ SU VE KANALİZASYON İDARESİ	0	88	0	88	88
ASKİ - ANKARA SU VE KANALİZASYON İDARESİ	277	224	0	224	501
BAFRA BELEDİYESİ	0	49	52	102	102
BANDIRMA BELEDİYESİ	42	27	0	27	69
BATMAN BELEDİYESİ	0	33	0	33	33
BURSA BÜYÜKŞEHİR BELEDİYESİ	0	296	0	296	296
DALAMAN BELEDİYESİ	18	54	34	88	106
DENİZLİ BELEDİYESİ	0	18	0	18	18
DİDİM BELEDİYESİ	121	91	57	148	269
DİYARBAKIR SU VE KANALİZASYON İDARESİ GENEL MÜDÜRLÜĞÜ	0	103	0	103	103
EGO GENEL MÜDÜRLÜĞÜ (ANKARA)	1.539	34	7	41	1.579
ERZURUM SU VE KANALİZASYON İDARESİ	0	14	0	14	14
ESKİŞEHİR SU VE KANALİZASYON İDARESİ	0	14	0	14	14
FETHİYE BELEDİYESİ	0	30	0	30	30
FOÇA BELEDİYESİ	0	12	0	12	12
GASKİ - GAZİANTEP BÜYÜKŞEHİR BEL.SU VE KAN. İD.GN.MD.	0	268	261	529	529
GAZİANTEP BÜYÜKŞEHİR BELEDİYESİ	21	43	43	86	107
İSKENDERUN BELEDİYESİ	36	54	41	95	131
İSKİ - İSTANBUL SU VE KANALİZASYON İDARESİ	0	72	0	72	72
İZMİR BÜYÜKŞEHİR BELEDİYESİ	0	284	195	479	479
İZMİT BÜYÜKŞEHİR BELEDİYESİ	1.435	1.731	1.478	3.209	4.644
KAYSERİ SU VE KANALİZASYON İDARESİ	0	77	0	77	77
KONYA BÜYÜKŞEHİR BELEDİYESİ	0	8	0	8	8
KOSKİ-KONYA BÜYÜKŞEHİR BELEDİYESİ SU VE KANALİZASYON İDARESİ	0	22	0	22	22
MALATYA BELEDİYESİ	0	51	0	51	51
MARIÇ-MARMARİS-İÇMELER-ARMUTALAN BELEDİYE BİRLİĞİ	1.152	0	0	0	1.152
MENEMEN BELEDİYESİ	12	23	17	40	52
MERSİN BÜYÜKŞEHİR BELEDİYESİ	0	1	0	1	1
MİLAS BELEDİYESİ	20	1	0	1	21
SAMSUN BÜYÜKŞEHİR BELEDİYESİ	0	17	0	17	17
SASKİ - SAMSUN SU VE KANALİZASYON İDARESİ	0	1	0	1	1
SİİRT BELEDİYESİ	1	16	0	16	16
SİVAS BELEDİYESİ	0	46	0	46	46
ŞANLIURFA BELEDİYESİ	22	14	0	14	36
TARSUS BELEDİYESİ	0	95	0	95	95
YOZGAT BELEDİYESİ	1	28	40	67	68

(1) Geçici (4749 sayılı) Kanun kapsamındaki Hazine Alacaklarını kapsamaktadır.

(2) 31.10.2009 itibarıyla.

Not: 16.07.2008 tarih ve 5787 sayılı Kamu Finansmanı ve Borç Yönetiminin Düzenlenmesi Hakkında Kanunda değişiklik yapılmasına dair Kanunun geçici 18. maddesi kapsamında TMSF'ye 31.12.2007 tarihine kadar verilen DİBS'lerden doğmuş ve/veya doğacak olan toplam 93.3 Milyar TL tutarındaki Hazine Alacak Stoku bütçe gelir ve giderleri ile ilişkilendirilmeksizin terkin edilmiştir.

HAZİNE ALACAK STOKU (1) (2) (Devam)

BORÇLU KURULUŞ (Milyon TL)	VADESİ GEÇMİŞ ALACAKLAR	VADESİ GELMEMİŞ ALACAKLAR			TOPLAM
		ANAPARA	DİĞER	TOPLAM	
FİNANSAL OLMAYAN KURULUŞLAR	1.671	8.424	136	8.559	10.231
ORGANİZASYONLAR	0	34	0	35	35
İSTANBUL OLİMPİYAT OYUNLARI HAZIRLIK VE DÜZENLEME KURULU	0	34	0	34	34
TOBB-TÜRKİYE ODALAR VE BORSALAR BİRLİĞİ	0	1	0	1	1
KİTLER	1.671	7.023	135	7.158	8.829
BOTAŞ - BORU HATLARI İLE PETROL TAŞIMA A.Ş.	0	48	0	48	48
EÜAŞ-ELEKTRİK ÜRETİM A.Ş.	0	2.374	135	2.509	2.509
SÜMER HOLDİNG A.Ş.	0	5	0	5	5
TCDD - TC DEVLET DEMİRYOLLARI	1.671	1.067	0	1.067	2.738
TDİ - TÜRKİYE DENİZCİLİK İŞLETMELERİ AŞ	0	1	0	1	1
TEDAŞ-TÜRKİYE ELEKTRİK DAĞITIM A.Ş.	0	1	0	1	1
TEİAŞ-TÜRKİYE ELEKTRİK İLETİM A.Ş.	0	240	0	240	240
TİGEM - TARIM İŞLETMELERİ GENEL MÜDÜRLÜĞÜ	0	2	0	2	2
TMO - TOPRAK MAHSULLERİ OFİSİ	0	3.284	0	3.284	3.284
KAMU İŞLETMELERİ	0	1.367	0	1.367	1.367
EMLAK GAYRİMENKUL YATIRIM ORTAKLIĞI A.Ş. (EGYO)	0	1.304	0	1.304	1.304
İGDAŞ-İSTANBUL GAZ DAĞITIM SANAYİ VE TİCARET A.Ş.	0	63	0	63	63
FİNANSAL KURULUŞLAR	0	724	0	724	724
SİGORTA KURULUŞLARI	0	64	0	64	64
DOĞAL AFET SİGORTALARI KURUMU	0	64	0	64	64
KAMU BANKALARI	0	660	0	660	660
İLLER BANKASI GENEL MÜDÜRLÜĞÜ	0	6	0	6	6
T. HALK BANKASI	0	269	0	269	269
T. İHRACAT KREDİ BANKASI AŞ	0	211	0	211	211
T. KALKINMA BANKASI AŞ	0	173	0	173	173
ÖZEL	0	1.138	0	1.138	1.138
FİNANSAL OLMAYAN KURULUŞLAR	0	35	0	35	35
ORGANİZASYONLAR	0	1	0	1	1
BALIKESİR ORGANİZE SANAYİ BÖLGESİ	0	1	0	1	1
ŞİRKETLER	0	11	0	11	11
EREĞLİ DEMİR VE ÇELİK FABRİKALARI A.Ş.	0	5	0	5	5
KARDİYOLOJİ VAKFI FLORENCE NIGHTINGALE HASTANESİ A.Ş.	0	6	0	6	6
VAKIFLAR	0	24	0	24	24
TÜRKİYE TEKNOLOJİ GELİŞTİRME VAKFI	0	24	0	24	24
FİNANSAL KURULUŞLAR	0	1.103	0	1.103	1.103
BANKALAR	0	1.103	0	1.103	1.103
T. VAKIFLAR BANKASI T.A.O.	0	277	0	277	277
TSKB - T. SİNÂİ KALKINMA BANKASI AŞ	0	826	0	826	826

(1) Geçici (4749 sayılı Kanun kapsamındaki Hazine Alacaklarını kapsamaktadır.)

(2) 31.10.2009 itibarıyla.

Not: 16.07.2008 tarih ve 5787 sayılı Kamu Finansmanı ve Borç Yönetiminin Düzenlenmesi Hakkında Kanunda değişiklik yapılmasına dair Kanunun geçici 18. maddesi kapsamında TMSF'ye 31.12.2007 tarihine kadar verilen DİBS'lerden doğmuş ve/veya doğacak olan toplam 93.3 Milyar TL tutarındaki Hazine Alacak Stoku bütçe gelir ve giderleri ile ilişkilendirilmeksizin terkin edilmiştir.

VADESİ GEÇMİŞ ALACAK STOKU (1)

BORÇLU KURULUŞ (Milyon TL)	2002	2003	2004	2005	2006	2007	2008	2009 Ekim
GENEL TOPLAM	6.695	17.991	31.394	32.106	42.618	53.315	8.143	8.929
KAMU	6.695	17.988	31.393	32.106	42.618	53.315	8.143	8.929
GENEL YÖNETİM	6.272	17.275	30.436	31.329	42.463	52.210	6.683	7.257
MERKEZİ YÖNETİM	63	71	82	18	19	20	44	56
ANADOLU ÜNİVERSİTESİ	5	0	0	0	0	0	0	0
İSTANBUL ÜNİVERSİTESİ REKTÖRLÜĞÜ	16	19	17	18	19	20	0	0
ÖZELLEŞTİRME İDARESİ BAŞKANLIĞI	42	52	65	0	0	0	0	0
TSE - TÜRK STANDARTLAR ENSTİTÜSÜ	0	0	0	0	0	0	44	56
MAHALLİ İDARELER	3.781	6.320	10.204	5.107	5.250	5.978	6.638	7.202
ADANA BÜYÜKŞEHİR BELEDİYESİ	370	653	822	0	0	0	2	17
ADAPAZARI BÜYÜKŞEHİR BELEDİYESİ	178	247	299	17	37	62	80	92
ALANYA BELEDİYESİ	0	25	30	36	0	0	0	0
ANKARA BÜYÜKŞEHİR BELEDİYESİ	0	92	292	537	822	2.417	2.403	2.399
ASKİ - ANKARA SU VE KANALİZASYON İDARESİ	0	60	106	156	205	239	259	277
BAFRA BELEDİYESİ	92	134	158	177	0	0	0	0
BANDIRMA BELEDİYESİ	0	0	0	1	6	16	26	42
DALAMAN BELEDİYESİ	67	113	143	171	12	14	16	18
DİDİM BELEDİYESİ	81	147	219	292	68	87	106	121
EGO GENEL MÜDÜRLÜĞÜ (ANKARA)	0	0	815	989	1.146	1.253	1.408	1.539
FOÇA BELEDİYESİ	0	0	0	2	0	0	0	0
GASKİ - GAZİANTEP BÜYÜKŞEHİR BEL.SU VE KAN. İD.GN.MD.	504	727	871	19	28	17	0	0
GAZİANTEP BÜYÜKŞEHİR BELEDİYESİ	0	99	122	150	173	32	30	21
İSKENDERUN BELEDİYESİ	64	104	138	173	21	26	32	36
İSTANBUL BÜYÜKŞEHİR BELEDİYESİ	9	0	0	0	0	0	0	0
İZMİR BÜYÜKŞEHİR BELEDİYESİ	0	0	1.119	1.253	1.292	0	0	0
İZMİT BÜYÜKŞEHİR BELEDİYESİ	2.193	3.448	4.376	242	520	825	1.167	1.435
İZSU - İZMİR SU VE KANALİZASYON İDARESİ	0	0	0	0	0	3	0	0
MARIÇ-MARMARİS-İÇMELER-ARMUTALAN BELEDİYE BİRLİĞİ	150	366	564	743	854	959	1.065	1.152
MENEMEN BELEDİYESİ	23	35	43	50	57	6	9	12
MİLAS BELEDİYESİ	0	0	0	2	6	12	16	20
ŞANLIURFA BELEDİYESİ	0	0	0	0	3	10	16	22
YOZGAT BELEDİYESİ	49	71	87	98	1	1	1	1
FONLAR	2.427	10.884	20.150	26.204	37.194	46.215	0	0
KAMU ORTAKLIĞI FONU	1.640	1.662	1.675	1.686	1.696	0	0	0
TMSF-TASARRUF MEVDUATI SİGORTA FONU	787	9.222	18.475	24.518	35.499	46.215	0	0
FİNANSAL OLMAYAN KURULUŞLAR	423	713	957	778	155	1.104	1.460	1.671
KİTLER	242	447	630	763	137	1.061	1.405	1.671
ÇUKUROVA ELEKTRİK T.A.Ş.	0	17	38	0	0	0	0	0
EÜAŞ-ELEKTRİK ÜRETİM A.Ş.	0	0	0	0	0	0	14	0
TCDD - TC DEVLET DEMİRYOLLARI	32	380	567	734	106	1.032	1.392	1.671
TDÇİ - TÜRKİYE DEMİR VE ÇELİK İŞLETMELERİ	18	23	26	28	30	29	0	0
TEİAŞ-TÜRKİYE ELEKTRİK İLETİM A.Ş.	182	0	0	0	0	0	0	0
TTK - T. TAŞKÖMÜRÜ KURUMU	11	27	0	0	0	0	0	0
KAMU İŞLETMELERİ	181	266	326	15	18	43	55	0
İZGAZ - İZMİT GAZ DAĞITIM SANAYİ VE TİCARET A.Ş.	181	266	326	15	18	43	55	0
ÖZEL	0	3	2	0	0	0	0	0
FİNANSAL OLMAYAN KURULUŞLAR	0	3	2	0	0	0	0	0
VAKIFLAR	0	3	2	0	0	0	0	0
BAŞKENT ÜNİVERSİTESİ	0	3	2	0	0	0	0	0
Genel Toplam / GSYİH (%)	1,9	4,0	5,6	4,9	5,6	6,3	0,9	..

(1) Geçici (4749 sayılı Kanun kapsamındaki Hazine Alacaklarını kapsamaktadır.)

(2) Kamu Ortaklığı Fonuna ilişkin alacaklar 2007 Yılı Bütçe Kanununun 29 uncu maddesi uyarınca terkin edilmiştir.

Not: 16.07.2008 tarih ve 5787 sayılı Kamu Finansmanı ve Borç Yönetiminin Düzenlenmesi Hakkında Kanunda değişiklik yapılmasına dair Kanunun geçici 18. maddesi kapsamında TMSF'ye 31.12.2007 tarihine kadar verilen DİBS'lerden doğmuş ve/veya doğacak olan toplam 93.3 Milyar TL tutarındaki Hazine Alacak Stoku bütçe gelir ve giderleri ile ilişkilendirilmeksizin terkin edilmiştir.

GERÇEKLEŞEN TAHSİLAT (1)

BORÇLU KURULUŞ (Milyon TL)	2003	2004	2005	2006	2007	2008	2009 Ekim
GENEL TOPLAM	1.975	1.543	6.814	2.053	3.195	3.029	1.441
KAMU	1.747	1.354	6.596	1.923	3.075	2.893	1.321
GENEL YÖNETİM	498	768	4.709	1.381	2.462	2.335	468
SOSYAL GÜVENLİK KURULUŞLARI	0	2	1	0	0	1	1
SSK - SOSYAL SİGORTALAR KURUMU	0	2	1	0	0	1	1
MERKEZİ YÖNETİM	47	335	75	13	15	23	14
ANADOLU ÜNİVERSİTESİ	6	0	0	0	0	0	0
ÖZELLEŞTİRME İDARESİ BAŞKANLIĞI	36	326	64	3	10	17	11
İSTANBUL ÜNİVERSİTESİ	0	3	0	0	0	0	0
SÜLEYMAN DEMİREL ÜNİVERSİTESİ	4	5	4	4	3	1	0
TSE - TÜRK STANDARTLAR ENSTİTÜSÜ	1	1	4	4	0	3	0
TÜBİTAK - MARMARA ARAŞTIRMA ENSTİTÜSÜ	0	0	1	1	1	1	1
TÜBİTAK - ULUSAL METROLOJİ ENSTİTÜSÜ	0	0	1	1	1	1	1
TÜRKİYE YÜKSEK İHTİSAS EĞİTİM VE ARAŞTIRMA HASTANESİ	1	1	0	0	0	0	0
MAHALLİ İDARELER	450	346	412	499	663	610	453
ADANA BÜYÜKŞEHİR BELEDİYESİ	14	14	59	57	27	41	28
ADAPAZARI BÜYÜKŞEHİR BELEDİYESİ	4	4	2	3	4	6	7
ALANYA BELEDİYESİ	0	0	1	2	1	1	2
ANKARA BÜYÜKŞEHİR BELEDİYESİ	31	0	0	0	112	183	137
ANTALYA BÜYÜKŞEHİR BELEDİYESİ	18	18	16	9	4	5	4
ASAT - ANTALYA BELEDİYESİ SU VE KANALİZASYON İD.	23	12	6	6	14	18	13
ASKİ - ADANA BELEDİYESİ SU KANALİZASYON İDARESİ	1	1	1	2	1	2	3
ASKİ - ANKARA SU VE KANALİZASYON İDARESİ	56	46	36	32	21	21	11
BANDIRMA BELEDİYESİ	3	4	3	3	3	2	2
BURSA BÜYÜKŞEHİR BELEDİYESİ	55	67	65	65	52	46	22
DİDİM BELEDİYESİ	1	0	0	0	0	0	0
DİSKİ - DİYARBAKIR SU VE KANALİZASYON İD. GENEL MÜDÜRLÜĞÜ	2	2	2	2	3	5	3
EGO GENEL MÜDÜRLÜĞÜ (ANKARA)	15	34	0	36	63	0	0
ESKİ - ERZURUM SU VE KANALİZASYON İDARESİ	0	1	1	5	5	5	2
ESHOT GENEL MÜDÜRLÜĞÜ (İZMİR)	3	3	2	0	0	0	0
ESKİ - ESKİŞEHİR SU VE KANALİZASYON İDARESİ	5	2	2	2	2	2	1
FETHİYE BELEDİYESİ	0	0	0	1	0	1	0
FOÇA BELEDİYESİ	0	0	0	4	0	0	0
GASKİ - GAZİANTEP BÜYÜKŞEHİR BEL. SU VE KAN. İD. GN. MD.	14	16	29	15	16	17	0
GAZİANTEP BÜYÜKŞEHİR BELEDİYESİ	26	5	1	11	18	23	16
İSKENDERUN BELEDİYESİ	1	0	0	0	1	1	1
İSKİ - İSTANBUL SU VE KANALİZASYON İDARESİ	58	16	7	8	7	9	4
İSTANBUL BÜYÜKŞEHİR BELEDİYESİ	10	0	0	0	0	0	0
İZMİR BÜYÜKŞEHİR BELEDİYESİ	56	46	77	162	253	150	112
İZMİT BÜYÜKŞEHİR BELEDİYESİ	17	14	68	38	29	50	62
İZSU - İZMİR SU VE KANALİZASYON İDARESİ	27	26	21	19	7	0	0
KAYSU - KAYSERİ SU VE KANALİZASYON İDARESİ	2	4	3	4	5	7	4
KONYA BÜYÜKŞEHİR BELEDİYESİ	6	4	3	2	1	1	1
KOSKİ - KONYA BÜYÜKŞEHİR BELEDİYESİ VE KANALİZASYON İDARESİ	0	0	0	1	2	2	2
MALATYA BELEDİYESİ	0	1	1	1	1	1	1
MARİÇ-MARMARİS-İÇMELER-ARMUTALAN BELEDİYE BİRLİĞİ	0	0	0	0	0	0	1
SİİRT BELEDİYESİ	0	0	0	0	0	0	1
SİVAS BELEDİYESİ	0	0	0	0	0	1	1
ŞANLIURFA BELEDİYESİ	0	2	2	1	1	1	1
TARSUS BELEDİYESİ	3	2	4	7	7	7	8
FONLAR	0	86	4.220	869	1.784	2	0
TMSF - TASARRUF MEVDUATI SİGORTA FONU	0	86	4.220	869	1.784	2	0

(1) Geçici (4749 sayılı Kanun kapsamındaki Hazine Alacaklarından yapılan tahsillatlar).

DEVAMI →

GERÇEKLEŞEN TAHSİLAT (1) (Devam)

BORÇLU KURULUŞ (Milyon TL)	2003	2004	2005	2006	2007	2008	2009 Ekim
FİNANSAL OLMAYAN KURULUŞLAR	1.037	549	1.850	475	534	480	777
ORGANİZASYONLAR	15	15	17	25	23	15	17
İSTANBUL OLİMPİYAT OYUNLARI HAZIRLIK VE DÜZENLEME KURULU	15	15	17	25	23	14	17
KİT'ler	1.010	521	1.822	444	505	465	539
BOTAŞ - BORU HATLARI İLE PETROL TAŞIMA A.Ş.	52	59	120	131	114	0	11
DHMI - DEVLET HAVA MEYDANLARI İŞLETMESİ	2	2	11	0	0	0	0
EBK - ET VE BALIK ÜRÜNLERİ A.Ş.	12	7	3	0	0	0	0
EÜAŞ - ELEKTRİK ÜRETİM A.Ş.	443	303	243	211	284	344	379
SÜMER HOLDİNG A.Ş.	2	2	1	2	2	7	27
TCDD - T.C. DEVLET DEMİRYOLLARI	0	0	3	3	0	0	0
TDÇİ - TÜRKİYE DEMİR VE ÇELİK İŞLETMELERİ	0	0	0	0	3	0	0
TEDAŞ - TÜRKİYE ELEKTRİK DAĞITIM A.Ş.	0	0	1	1	1	0	1
TEİAŞ - TÜRKİYE ELEKTRİK İLETİM A.Ş.	421	81	26	25	22	23	30
THY - TÜRK HAVA YOLLARI A.O.	1	0	0	0	0	0	0
TKİ - TÜRKİYE KÖMÜR İŞLETMELERİ	5	2	0	0	0	0	0
TMO - TOPRAK MAHSULLERİ OFİSİ	21	10	866	56	80	0	91
TTK - T. TAŞKÖMÜRÜ KURUMU	0	11	19	15	0	0	0
TÜGSAŞ - TÜRKİYE GÜBRE SANAYİ A.Ş.	2	2	1	0	0	0	0
TÜPRAŞ - TÜRKİYE PETROL RAFİNERİLERİ A.Ş.	10	5	0	0	0	0	0
TÜRKİYE ŞEKER FABRİKALARI A.Ş.	38	35	528	0	0	0	0
KAMU İŞLETMELERİ	7	7	5	6	5	0	222
EMLAK GAYRİMENKUL YATIRIM ORTAKLIĞI A.Ş. (EGYO)	0	0	0	0	0	0	155
İZGAZ - İZMİT GAZ DAĞITIM SANAYİ VE TİCARET A.Ş.	0	0	0	0	0	0	63
İGDAŞ - İSTANBUL GAZ DAĞITIM SANAYİ VE TİCARET A.Ş.	7	7	5	6	5	0	3
FİNANSAL KURULUŞLAR	211	37	37	67	79	79	76
SİGORTA KURULUŞLARI	5	5	5	12	12	0	16
DOĞAL AFET SİGORTALARI KURUMU	5	5	5	12	12	0	16
KAMU BANKALARI	206	32	32	54	66	66	60
İLLER BANKASI	41	8	4	4	3	3	2
T. HALK BANKASI A.Ş.	16	17	16	18	20	22	20
T. İHRACAT KREDİ BANKASI A.Ş.	5	4	8	27	35	32	33
T. KALKINMA BANKASI A.Ş.	12	0	1	3	4	6	5
T.C. ZİRAAT BANKASI A.Ş.	132	2	3	4	4	3	0
ÖZEL	228	189	218	130	121	135	120
VAKIFLAR	5	11	52	3	3	0	4
BAŞKENT ÜNİVERSİTESİ	5	11	49	0	0	0	0
TÜRKİYE TEKNOLOJİ GELİŞTİRME VAKFI	0	0	3	3	3	0	4
ŞİRKETLER	88	69	55	24	8	9	6
EREĞLİ DEMİR VE ÇELİK FABRİKALARI A.Ş.	71	68	55	24	7	8	6
KARDİYOLOJİ VAKFI FLORENCE NIGHTINGALE HASTANESİ A.Ş.	1	1	1	1	1	1	0
ÇUKUROVA ELEKTRİK T.A.Ş.	16	0	0	0	0	0	0
ORGANİZASYONLAR	1	1	1	1	1	0	1
BALIKESİR ORGANİZE SANAYİ BÖLGESİ	1	1	1	1	1	0	1
KÜTAHYA ORGANİZE SANAYİ BÖLGESİ	1	1	1	1	1	0	0
BANKALAR	134	108	110	102	109	0	109
BAYINDIRBANK A.Ş.	2	2	2	1	0	0	0
T. GARANTİ BANKASI A.Ş.	4	3	3	1	0	0	0
T. VAKIFLAR BANKASI T.A.O.	20	15	14	14	21	24	21
TSKB - T. SINAI KALKINMA BANKASI A.Ş.	103	83	87	84	88	99	89
YAPI VE KREDİ BANKASI A.Ş.	6	5	5	2	0	0	0
Genel Toplam / GSYİH (%)	0,4	0,3	1,1	0,3	0,4	0,3	..

(1) Geçici (4749 sayılı Kanun kapsamındaki Hazine Alacaklarından yapılan tahsilatlar).

**Kamu Borç Yönetimi Raporu'nun 53. sayısı
31 Aralık 2009, Saat 17.30' yayımlanacaktır.**



Bilgi için:

(312) 212 90 45

(312) 212 89 11

(312) 204 61 67 - 204 61 57

www.hazine.gov.tr

e-posta: risk@hazine.gov.tr

4749 sayılı Kamu Finansmanı ve Borç Yönetiminin Düzenlenmesi Hakkında Kanunu'nun 14. Maddesi gereği hazırlanan Kamu Borç ve Yönetimi Raporunun bu sayısı Ekim 2009 dönemine ilişkin veri ve bilgileri içermektedir. Raporda yer alan bilgiler kaynak gösterilerek kullanılabilir.

T.C. BAŞBAKANLIK
HAZİNE MÜSTEŞARLIĞI MATBAASINDA
BASTIRILMIŞTIR.