

Armstulpen Celty

© by Anja Nussbaumer



Material:

- Sockenwolle (hier Opalwolle)
- Nadelspiel **3** (wichtig, da sonst mit Sockenwolle zu eng!)
- Schere, Wollnadel

Anleitung:

13 Maschen pro Nadel im Nadelspiel anschlagen.

12 Runden, oder 2,0-2,5 cm im Bündchenmuster stricken; 2 Maschen rechts, 2 Maschen links.

Dann über Nadel 1+2 den Chart arbeiten. Für Pulswärmer den Chart 1x, für Armstulpen 2x arbeiten.

Im Chart werden in den geraden Runden alle Maschen so gestrickt, wie sie erscheinen (rechte Maschen rechts, linke Maschen links)

Nun die (2.)/3. Wiederholung des Charts stricken, dabei in den geraden Runden (2,4,6...) je zwei Maschen zunehmen für den Daumenspikkel. Dazu bei der rechten Armstulpe bei der 3. Nadel nach der 1. und nach der 2. Masche je eine Masche aus dem Querfaden zunehmen.

Bei der linken Armstulpe bei der 4. Nadel vor der 2.letzten und der letzten Masche je eine Masche aus dem Querfaden zustricken.

So sollten nach dem Chart insgesamt 18 Maschen zusätzlich herausgestrickt sein. Diese 18 Maschen auf einen Faden fassen und stillegen.

Dann wird das Abschlussbündchen gearbeitet, wieder beginnen mit 2 Maschen rechts, 2 Maschen links. 12 Runden oder 2,0-2,5 cm stricken und abketten.

Tip: damit das Abketten elastischer und schöner wird; die Maschen so abketten, wie sie erscheinen....rechte Maschen rechts, linke Maschen links.

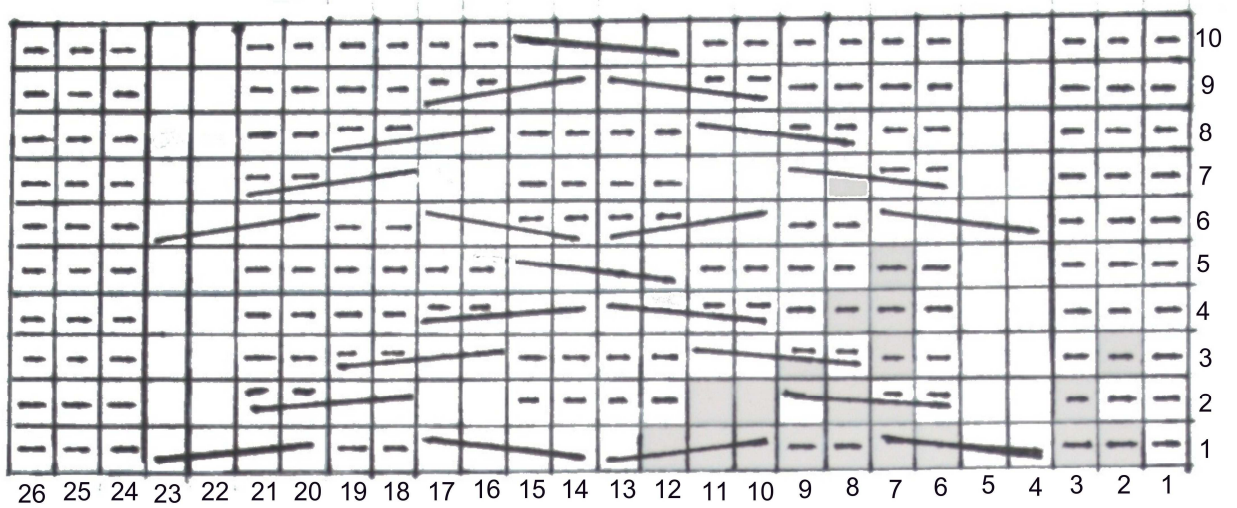
Daumen:

Die stillgelegten Maschen wieder auffassen und auf zwei Nadeln gleichmässig verteilen.
Zusätzlich 5 Maschen aus dem oberen Rand herausstricken/aufnehmen.
Es wird mit 3 Nadeln gearbeitet, deren Maschen wie folgt verteilt sind; 9-5-9. Noch zwei Reihen glatt rechts stricken und abketten.

Fäden vernähen und den zweiten gegengleich arbeiten ;-)



Chart



Zeichenerklärung

 = rechte Masche

 = linke Masche

 = 2 Maschen auf Hilfsnd. hinter Arbeit, 2 M. rechts, dann M. der Hilfsnadel rechts

 = 2 Maschen auf Hilfsnd. vor Arbeit, 2 M. rechts, dann M. der Hilfsnadel rechts

 = 2 Maschen auf Hilfsnd. hinter Arbeit, 2 M. rechts, dann die M. der Hilfsnadel links

 = 2 Maschen auf Hilfsnd. vor die Arbeit, 2 M. links, dann die M. der Hilfsnd. rechts