



# Estudo Exploratório



O quadro S.O.S Mais Você já é sucesso e cativou os telespectador do programa.

Com dicas e informações sobre saúde, alimentação, bem estar, corpo, curiosidades e muito mais, o quadro possui excelente conteúdo para o público.

Ao lado da apresentadora Ana Maria Braga, o médico Dr. Guilherme Furtado transmite ao telespectador informações relevantes e de interesse geral.

# :: projeto

- Patrocínio do blog
- Matéria Publi-Editorial
- Aplicativos interativos
- Bate papo com o público
- Infográfico
- Plano de Mídia

# :: projeto

- Patrocínio do blog
- Matéria Publi-Editorial
- Aplicativos interativos
- Bate papo com o público
- Infográfico
- Plano de Mídia

# :: Patrocínio do blog

Para ter presença de marca, o patrocinador poderá vincular sua imagem a um dos mais assistidos quadros do programa Mais Você.

Todos os telespectadores que assistem ao programa e acessam o quadro serão impactados e poderão interagir com a marca.

O anunciante terá publicidade exclusiva no blog do quadro S.O.S Mais Você:

- Insert de marca no header
- Retângulo Pequeno (internas)



globo.com notícias esportes entretenimento videos e-mail central globo.com assine já todos os sites

## S.O.S Mais Você

Neste espaço você pode conferir as dicas do doutor Guilherme Furtado, tirar as suas dúvidas sobre saúde no Consultório Virtual e rever os temas apresentados no S.O.S Mais Você

**busca no blog**

ok

### Categorias

- Artigos de saúde
- Exclusivo
- Programa
- Sem categoria

### Tags

alimentação alimentos amamentação  
chuvas diabetes dieta doenças dor de  
cabeça doutor dúvidas  
emagrecer encheite

## Guilherme Furtado

hipertireoidismo  
homens peixe jogadores limpeza  
loaspiração Mais

O Mais Você desta segunda-feira de carnaval, 7 de março, abordou um tema para os foliões que já perderam a festa porque exageraram na dose e para aqueles que não desejam estragar o seu carnaval por causa da **RESSACA**.

Para falar sobre o assunto, Ana Maria contou com a ajuda do doutor Guilherme Furtado, que explicou que os sintomas da ressaca têm várias causas. "O álcool tem efeito desidratante causado pela elevação da produção de urina (efeito diurético), o qual causa dor de cabeça, boca seca e letargia".

O médico contou ainda que o efeito do álcool no revestimento estomacal pode contribuir para a náusea. Os produtos do metabolismo do álcool podem diminuir a glicogênese no fígado, causando hipoglicemia. Uma vez que a glicose é a fonte de energia para o cérebro, sua falta pode contribuir para sintomas da ressaca como fadiga, fraqueza, distúrbios de humor e perda de concentração e atenção.

Outro fator que contribui para a ressaca são os produtos decorrentes da quebra do álcool pelas enzimas do fígado. O acetaldéido, decorrente do metabolismo do álcool tem toxicidade, contribuindo para a ressaca. Uma vez

# :: projeto

- Patrocínio do blog
- **Matéria Publi-Editorial**
- Aplicativos interativos
- Bate papo com o público
- Infográfico
- Plano de Mídia

# :: Matéria Publi-editorial

Além de estar presente com mídia exclusiva, durante 2 meses de projeto, o anunciante poderá utilizar 4 matérias publi-editoriais – 01 a cada quinze dias.

Os posts no blog podem ou não ter ligação com os temas abordados no quadro, lembrando que quanto mais vínculo o post tiver com os assuntos, maior a interação e aceitação do público.

As 04 matérias publi-editoriais em formato de post no blog poderão conter assuntos como:

- Saúde
- Alimentação
- Forma Física
- Dicas de bem estar
- Prevenções
- Corpo, entre outros.

Todas as matérias publi-editoriais terão 2 dias de chamada fixa na home de Mais Você.

# :: projeto

- Patrocínio do blog
- Matéria Publi-Editorial
- **Aplicativos interativos**
- Bate papo com o público
- Infográfico
- Plano de Mídia



# :: Aplicativos interativos

Serão desenvolvidos 03 aplicativos para a ação na internet, em todas os aplicativos o anunciante terá 01 insert de marca.

## 1) Explorando o corpo humano

Nesse aplicativo o usuário poderá, de uma maneira interativa, explorar o Corpo Humano, explicando as principais características de cada órgão, suas funções e possíveis doenças.

## 2) Perfil

Aplicativo no estilo “Teste de Revista”, em que o internauta responderá a diversas perguntas sobre o seu dia a dia, hábitos de alimentação, exercício, entre outros pontos.

No final do teste o usuário saberá qual o seu perfil/estilo de vida (exemplo: saudável, sedentário etc).

## 3) Futuro

O internauta responderá a diversas perguntas, como por exemplo: ‘Você fuma?’, ‘Quantas vezes por semana você se exercita?’.

Após responder às perguntas o usuário assistirá a um vídeo animado de como será o seu futuro (de acordo com as suas respostas).

O vídeo animado mostrará o rosto do usuário em um ambiente do futuro, a foto utilizada será a que o usuário fez upload na própria aplicação.

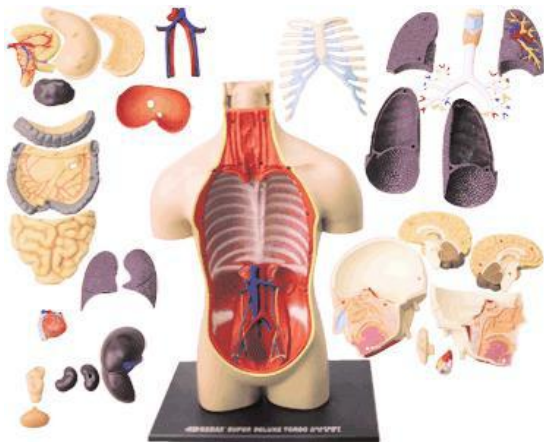
Todos os aplicativos poderão compartilhar o resultado nas redes sociais Twitter e Facebook.



# :: Aplicativos interativos

Serão desenvolvidos 03 aplicativos para a ação na internet, sendo:

## Explorando o corpo humano



Referência: <http://ofigenno.ru/blog/skommunizdilos/>

## Perfil



Referência: <http://aragula.globo.com/?page=de-entre/noticia/2011/01/11/Ateste-qual-homem-de-aragula-combo-com-voce.html>  
Aplicativo no estilo Teste de Revista, onde o internauta responderá a diversas perguntas sobre o seu dia a dia, hábitos de alimentação, exercício...  
No final do teste, o usuário saberá qual o seu perfil (estilo de vida (exemplo: saudável, sedentário...)).  
APLICATIVO=PERFIL

## Futuro



Imagem Ilustrativa

# :: projeto

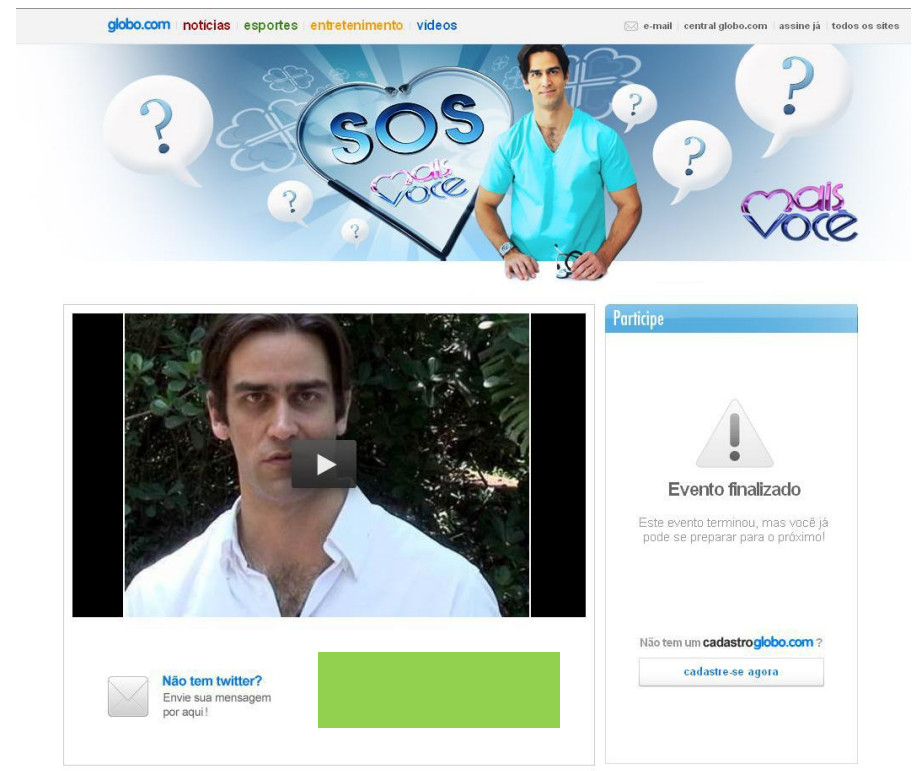
- Patrocínio do blog
- Matéria Publi-Editorial
- Aplicativos interativos
- **Bate papo com o público**
- Infográfico
- Plano de Mídia

# :: Bate papo com o público

Após o programa na TV, o Dr. Guilherme Furtado fará um bate papo com o público do programa e todos os usuários da Globo.com e Mais Você. No total serão 04 bate papos com patrocínio da marca, sendo 01 a cada quinze dias durante os 02 meses de ação.

Os internautas poderão participar via Twitter ou através do pop de envio de mensagem.

Neste bate papo o anunciante também participará com Top Banner.



The image shows a screenshot of a website banner for a 'Bate Papo' event. The banner features a man in a blue shirt, the 'SOS' logo, and the 'Mais Você' logo. Below the banner is a video player showing the man. To the right of the video player is a notification message: 'Evento finalizado' (Event finished). Below the notification is a button that says 'cadastre-se agora' (register now). At the bottom left of the video player area, there is a message: 'Não tem twitter? Envie sua mensagem por aqui!' (Don't have twitter? Send your message here!).

# :: projeto

- Patrocínio do blog
- Matéria Publi-Editorial
- Aplicativos interativos
- Bate papo com o público
- **Infográfico**
- Plano de Mídia

# :: Infográfico

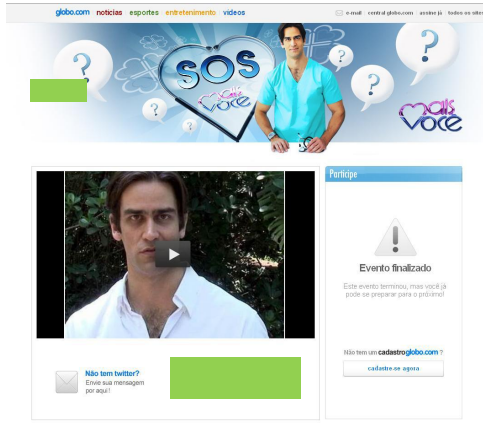
Para complementar o conteúdo do blog, será criado um infográfico (tema à definir) para ilustrar as informações e transmitir a mensagem de maneira lúdica.

A marca terá espaço exclusivo no infográfico com Insert de Marca.

# :: projeto

- Patrocínio do blog
- Matéria Publi-Editorial
- Aplicativos interativos
- Bate papo com o público
- Infográfico
- Plano de Mídia

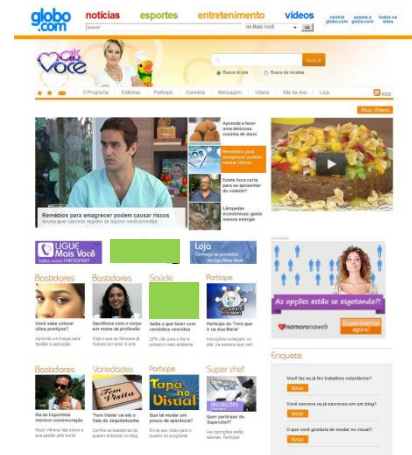
# :: Plano de Mídia – Patrocínio



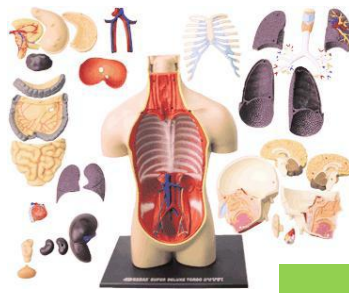
*Bate papo  
Insert de Marca / Top Banner*



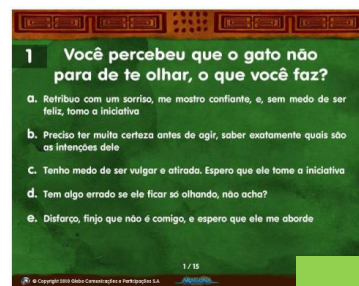
*Blog S.O.S Mais Você (home/internas)  
Insert de Marca*



*Mais Você (home)  
Chamada na Home (opção 1 e  
opção 2 – alternativa)*



*Aplicativo Corpo Humano  
Insert de Marca*



*Aplicativo Perfil  
Insert de Marca*

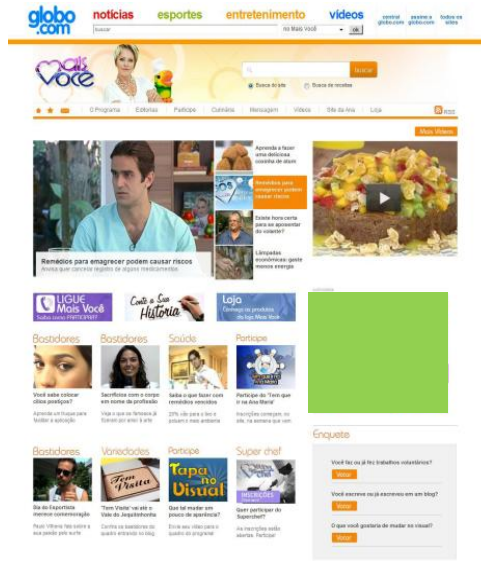


*Aplicativo Futuro  
Insert de Marca*

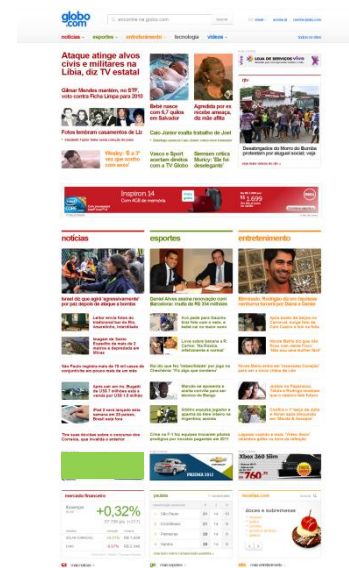




# :: Plano de Mídia – Divulgação

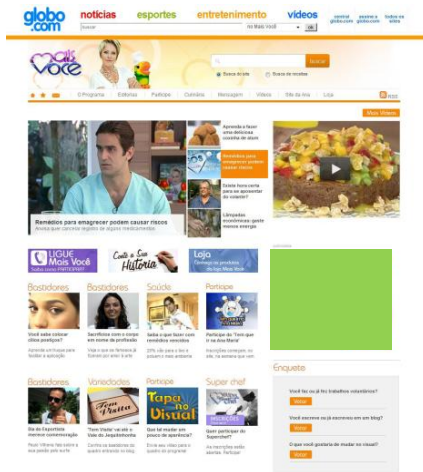


Mais Você (home)  
Retângulo Médio



Globo.com (home)  
Mid Banner

# :: Plano de Mídia – Apoio



Mais Você (home)  
Retângulo Médio



Blog S.O.S Mais Você (internas)  
Retângulo Pequeno



G1 – Ciência e Saúde (home)  
Retângulo Médio



G1 – Ciência e Saúde (internas)  
Retângulo Médio



# :: Entregas

Patrocínio Blog - S.O.S Mais Você

Período – 2 meses

*Cota Única*

Propriedade	Site	Formato	Home / Internas	Período da Campanha (meses)	Período da Campanha (diárias)	Entrega Determinada	Entrega Total Determinada	Entrega Estimada	Entrega Total Estimada	Visibilidade		
Patrocínio Blog S.O.S Mais Você	Blog S.O.S Mais Você	insert de marca	Home / Internas	2	-	-	-	90.000	180.000	100%		
		retângulo pequeno	Home / Internas	2	-			90.000	180.000	100%		
		04 matérias publi-editoriais	Editoria Beleza - Novela III	2	2			-	-	-	-	100%
	Bate papo	04 Bate papos / Top Banner	-	2	2			-	-	-	-	100%
	Infográfico	insert de marca	Internas	2	-			-	-	-	-	100%
	Mais Você	Chamada da Matéria Publi-Editorial	Home	2	4			-	-	199.556,91	399.114	50%
	(03) Aplicativos	insert de marca		2	-	-	-	-	-	100%		
Mídia Divulgação	Mais Você	Retângulo Médio	Home	2	-	50.000	100.000	-	100.000	2%		
	Globo.com	Mid Banner (dia útil)	Home	2	2	-	-	40.663.564	81.327.127	100%		
Mídia Apoio	Mais Você	Retângulo Médio	Home	2	-	100.000	200.000	-	-	3%		
	G1 - Ciência e Saúde	Retângulo Médio	Home	2	-	30.000	60.000	-	-	4%		
		Retângulo Médio	Internas	2	-	150.000	300.000	-	-	4%		

Obs: custos de produção orçados à parte.

# Observações Comerciais

## Material

O seguinte material deve ser enviado pela agência/cliente: .

- Retângulo médio: 300 x 250 pixels e peso de 40kb.
- Retângulo Pequeno: 180 x 150 e peso de 12kb
- Insert de marca: logotipo vetorial
- Mid Banner: 300 x 100 e peso de 40kb
- Top Banner: 300 x 100 e peso de 40kb

Link do site do anunciante para onde os formatos serão direcionados.

## Prazo de implementação

A partir do recebimento do material, o prazo para a entrada dos formatos é de:

- Retângulo médio e Retângulo Pequeno: 1 dia útil
- Insert de marca: 2 dias úteis
- Mid Banner e Top Banner: 2 dias úteis

O material deve ser enviado para o e-mail [opec.internet@tvglobo.com.br](mailto:opec.internet@tvglobo.com.br).

# Observações Comerciais

## Considerações Globo.com

- A Globo.com se reserva o direito de proceder alterações na estrutura do conteúdo dos sites, e, eventualmente, substituições nos formatos originalmente previstos no plano de inserções. Em nenhum caso haverá prejuízo na entrega comercial para o anunciante.
- Custos estimados de produção orçados à parte, (03 aplicativos, 01 infográfico, bate papo). Sobre estes valores não há negociação, comissão de agência e descontos.
- Por se tratar de um estudo exploratório, este documento contém idéias e conceitos que ilustram as possibilidades a serem avaliadas para este projeto, se valendo dos recursos e possibilidades da internet dentro de um plano de comunicação.
- De acordo com a sinalização de interesse e adequação do projeto aos objetivos do anunciante, faz-se necessária a consulta aos envolvidos e responsáveis pelo(s) site(s) em questão, que devem aprovar e autorizar o andamento da proposta comercial final, bem como analisar, orçar e estimar um cronograma para as possibilidades de desenvolvimento da ação. Esse processo necessita de um prazo para ser realizado a ser estipulado de acordo com a complexidade do projeto.
- Tanto os preços, quanto as propriedades apresentadas poderão ser revistos no momento da aprovação.
- A disponibilidade de entrega está sujeita à consulta no momento da aprovação do plano.
- A criação de um projeto especial deve ser firmada sob a parceria entre veículo, agência e anunciante.