

**NON EVITA I COLPI,
MA AIUTA A SUPERARLI.**



**LIOTONTRAUMA
CON TE CONTRO TRAUMI
E CONTUSIONI.**

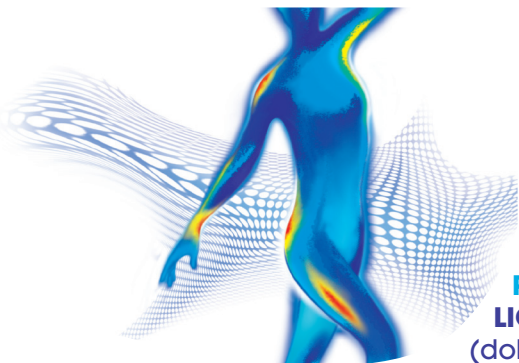
Grazie ai suoi principi attivi, Escina + Dietilamina salicilato, Liotontrauma 2%+5% gel è utile in caso di traumi.

È un medicinale. Leggere attentamente il foglio illustrativo. Liotontrauma è a base di escina + dietilamina salicilato. Attenzione: i medicinali vanno assunti con cautela, per un breve periodo di tempo, non superando le dosi consigliate e solo per le indicazioni riportate nel foglio illustrativo. In caso di dubbio rivolgersi al medico o al farmacista. Autorizzazione del 18/10/2010.

sanofi aventis
La salute, la cosa più importante

PRIMA DELL'USO LEGGETE CON ATTENZIONE TUTTE LE INFORMAZIONI CONTENUTE NEL FOGLIETTO ILLUSTRATIVO

Questo è un medicinale di automedicazione che potete usare per curare disturbi lievi e transitori facilmente riconoscibili e risolvibili senza ricorrere all'aiuto del medico.
Può essere quindi acquistato senza ricetta ma va usato correttamente per assicurarne l'efficacia e ridurne gli effetti indesiderati. Per maggiori informazioni e consigli rivolgetevi al farmacista.
consultate il medico se il disturbo non si risolve dopo un breve periodo di trattamento.



Liotontrauma 2%+5% GEL

escina + dietilaminasalicilato

Che cosa è

LIOTONTRAUMA gel appartiene alla categoria dei farmaci per uso topico, per dolori articolari e muscolari.

Perché si usa

LIOTONTRAUMA gel si usa per la traumatologia minore (dolori articolari e muscolari conseguenti a traumi).

Quando non deve essere usato

Ipersensibilità ai principi attivi o ad uno qualsiasi degli eccipienti.

LIOTONTRAUMA gel non va impiegato su lesioni aperte (ferite), mucose ed aree cutanee trattate con radiazioni.

Precauzioni per l'uso

Non sussistono rischi di assuefazione e dipendenza.

Trattandosi di un preparato per applicazioni topiche, il suo uso deve essere esclusivamente esterno.

L'uso, specie prolungato, dei prodotti per uso topico può dare origine a fenomeni di sensibilizzazione.

Quali medicinali o alimenti possono modificare l'effetto del medicinale

Informate il medico o il farmacista se state assumendo o avete recentemente assunto qualsiasi altro medicinale, anche quelli senza prescrizione medica.

Non è nota alcuna interazione con altri medicinali o alimenti.

E' importante sapere che

Il medicinale non deve essere applicato con altri prodotti.

Quando può essere usato solo dopo avere consultato il medico

Gravidanza e allattamento (vedere "Cosa fare durante la gravidanza e l'allattamento")

Cosa fare durante la gravidanza e l'allattamento

Chiedete consiglio al medico e al farmacista prima di prendere qualsiasi medicinale. In gravidanza e/o allattamento **LIOTONTRAUMA** gel deve essere usato solo dopo aver consultato il medico ed aver valutato con lui il rapporto rischio/beneficio nel proprio caso.

È tuttavia opportuno evitare l'uso prolungato (massimo 3 settimane) del prodotto su aree cutanee estese durante la gravidanza e l'uso sul seno durante l'allattamento.

Consultate il medico nel caso sospettiate uno stato di gravidanza o desideriate pianificare una maternità.

Effetti sulla capacità di guidare veicoli e sull'uso di macchinari

LIOTONTRAUMA gel non altera la capacità di guidare veicoli o di usare macchinari.

Informazioni importanti su alcuni eccipienti

Non pertinente.

Avvertenze doping

Non pertinente.

Come usare questo medicinale

• Quanto (adulti e adolescenti 12-18 anni)

La quantità da applicare dipende dall'estensione dell'area da trattare. Generalmente si applica un sottile strato di **LIOTONTRAUMA** gel sulla cute della zona da trattare. Attenzione: non superare le dosi indicate senza il consiglio del medico.

• Quando e per quanto tempo

Applicare **LIOTONTRAUMA** gel da 1 a 3 volte al giorno sulla zona da trattare. Attenzione: usare solo per brevi periodi di trattamento. Consultare il medico se il disturbo si presenta ripetutamente o se avete notato un qualsiasi cambiamento recente delle sue caratteristiche.

- **Come**

Applicare il gel direttamente sulla parte interessata. Dopo ogni applicazione lavarsi accuratamente le mani.

COSA FARE SE AVETE PRESO UNA DOSE ECCESSIVA DI MEDICINALE

Non sono stati riportati casi di sovradosaggio.

In caso sia stata applicata una dose eccessiva di **LIOTONTRAUMA** gel, lavare accuratamente la parte interessata. In caso di ingestione/assunzione accidentale di una dose eccessiva di **LIOTONTRAUMA** avvertite immediatamente il medico o rivolgetevi al più vicino ospedale.

SE AVETE QUALSIASI DUBBIO SULL'USO DI LIOTONTRAUMA GEL, RIVOLGETEVI AL MEDICO O AL FARMACISTA.

EFFETTI INDESIDERATI

Come tutti i medicinali, **LIOTONTRAUMA** gel può causare effetti indesiderati sebbene non tutte le persone li manifestino. In rari casi possono comparire reazioni di ipersensibilità come rossore, desquamazione e disidratazione della pelle.

Il rispetto delle istruzioni contenute nel foglio illustrativo riduce il rischio di effetti indesiderati.

Se uno qualsiasi degli effetti indesiderati si aggrava, o se nota la comparsa di un qualsiasi effetto indesiderato non elencato in questo foglio illustrativo, informi il medico.

SCADENZA E CONSERVAZIONE

Scadenza: vedere la data di scadenza riportata sulla confezione.

La data di scadenza si riferisce al prodotto in confezionamento integro, correttamente conservato.

Attenzione: non utilizzi il medicinale dopo la data di scadenza indicata sulla confezione.

Conservare il medicinale a temperatura non superiore a 25°C.

I medicinali non devono essere gettati nell'acqua di scarico e nei rifiuti domestici. Chieda al farmacista come eliminare i medicinali che non utilizza più. Questo aiuterà a proteggere l'ambiente.

TENERE IL MEDICINALE FUORI DALLA PORTATA E DALLA VISTA DEI BAMBINI.

E' importante avere sempre a disposizione le informazioni sul medicinale, pertanto conservi sia la scatola che il foglio illustrativo.

COMPOSIZIONE

LIOTONTRAUMA 2% + 5% gel

100 g di gel contengono:

Principi attivi:

Escina 2 g

Dietilamina salicilato 5 g

Eccipienti:

essenza lavanda, essenza nerolene, carbossipolimetilene, meglumina, glicol propilenico, alcol etilico, sodio edetato, esildecanololo e esildecil laurato, etossidiglicol, butilidrossitoluolo, titanio diossido, acqua depurata.

COME SI PRESENTA

LIOTONTRAUMA 2% + 5% si presenta in forma di gel per uso cutaneo.

Il contenuto della confezione è di 40 g di gel.

TITOLARE DELL'AUTORIZZAZIONE ALL'IMMISSIONE IN COMMERCIO

SANOFI-AVENTIS S.p.A. - Viale L. Bodio, 37/B - 20158 MILANO

PRODUTTORE

ISTITUTO BIOCHIMICO ITALIANO GIOVANNI LORENZINI S.p.A. - Stabilimento sito in Aprilia (LT), via Fossignano, 2

REVISIONE DEL FOGLIO ILLUSTRATIVO DA PARTE DELL'AGENZIA ITALIANA DEL FARMACO: LUGLIO 2010