

2 2^e étage

- Peintures françaises**
Accès par asc. **P** ou **G**
et plates-formes **11** et **12**; **16** à **20**.
- Arts graphiques, Dessins français**
Accès par asc. **G**.
- Peintures allemandes, flamandes, hollandaises, belges, russes, suisses et scandinaves**
Accès par asc. **P** ou **R**.
- Salles d'exposition temporaire**



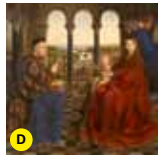
La Dentellière, J. Vermeer



Autoportrait, A. Dürer



Portrait de Gabrielle d'Estrées et de sa sœur



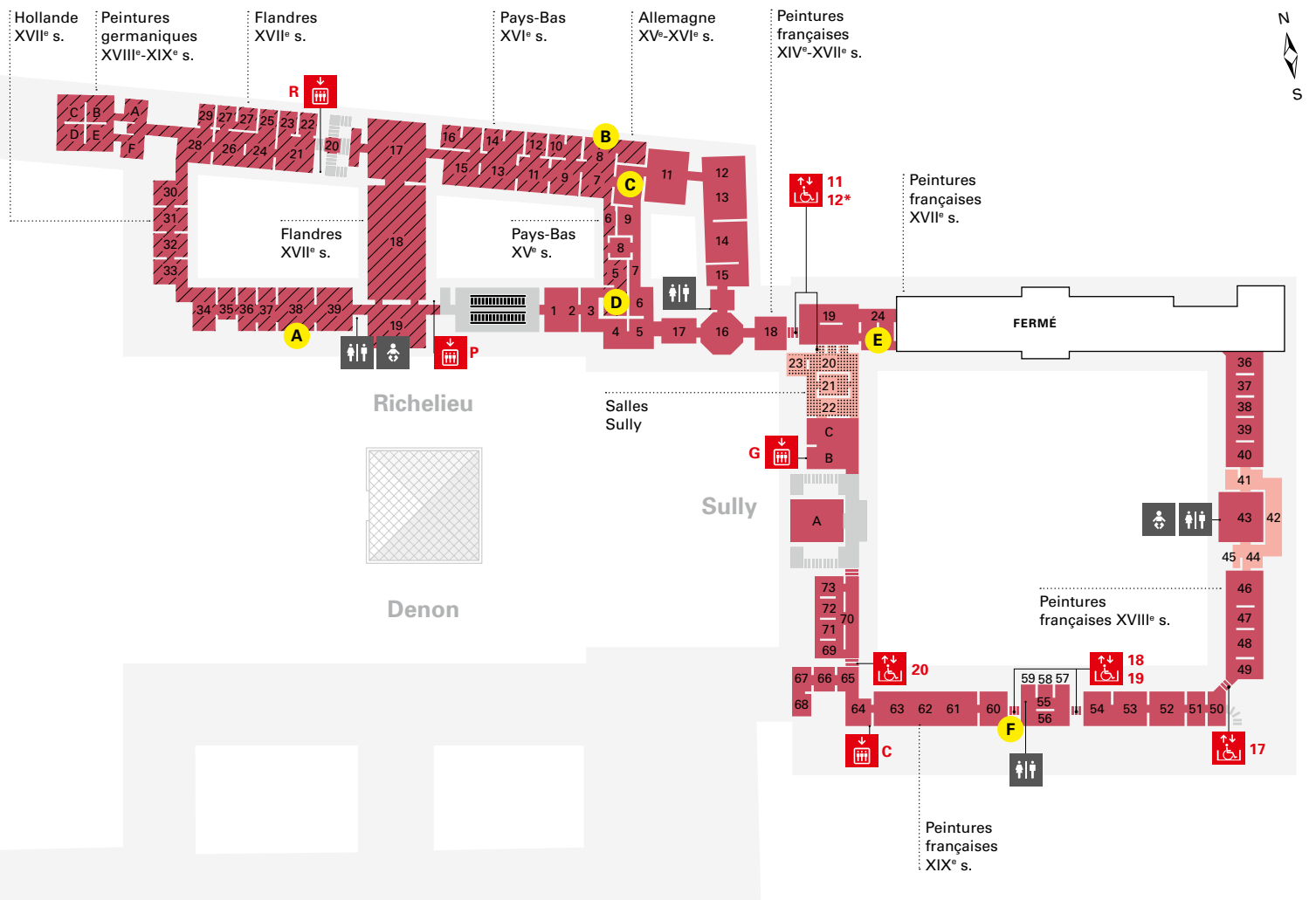
La Vierge du Chancelier Rolin, J. van Eyck



Le Tricheur, G. de La Tour



Le Bain turc, J.-A.-D. Ingres



* Demander à un agent de surveillance d'actionner la plate-forme 12.

1 1^{er} étage

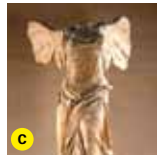
- Objets d'art**
Accès par asc. **P**, **R**, **G**.
- Antiquités égyptiennes**
Accès par asc. **T**, **C** ou **G**.
- Antiquités grecques, étrusques et romaines**
Accès par asc. **C** ou **G**.
- Peintures**
Accès par asc. **K**, **L** ou **W**.
- Arts graphiques**
Accès par asc. **K**, **L** ou **S**.
- Salle d'exposition temporaire**



Appartements Napoléon-III



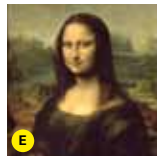
Scribe « accroupi »



Victoire de Samothrace



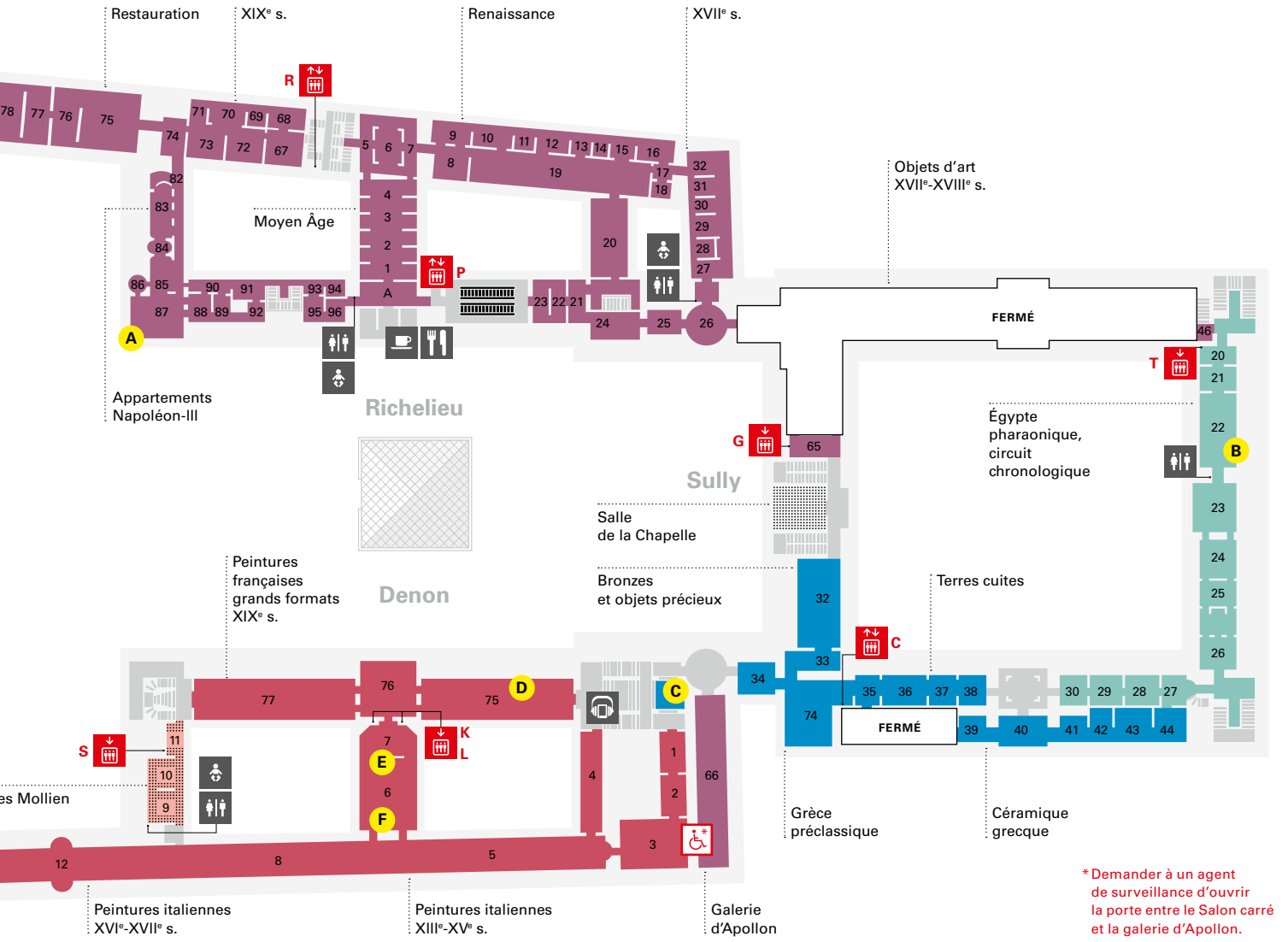
Sacre de l'empereur Napoléon I^{er}, J.-L. David



La Joconde, L. de Vinci



Les Noces de Cana, Veronèse



* Demander à un agent de surveillance d'ouvrir la porte entre le Salon carré et la galerie d'Apollon.

0 Rez-de-chaussée

- Sculptures**
-Sculptures françaises/salles 1 à 9: accès par plate-forme **1**, asc. **R** et plates-formes **4** et **2**/salles 25 à 33: asc. **P** et plate-forme **6**.
-Sculptures italiennes: accès par ascenseurs **K**, **L** et **M** (RdC haut).
-Sculptures de l'Europe du Nord: accès par asc. **S**.
- Antiquités orientales**
-Mésopotamie, Iran: accès par asc. **P** et plates-formes **8**, **9** et **10**.
-Levant: accès par asc. **P** ou **G** et plates-formes **8**, **9** et **10**.
- Antiquités égyptiennes**
-Circuit thématique: accès par asc. **I** et **J**/salle 13: accès par asc. **B** et **F**.
- Antiquités grecques, étrusques et romaines**
Accès par asc. **K**, **L** ou asc. **G** (bouton 1^{er} étage) puis traverser salles 65, 32, 33 et 74 jusqu'à l'asc. **C** pour redescendre au RdC.
- Arts d'Afrique, d'Asie, d'Océanie et des Amériques**



Code de Hammurabi



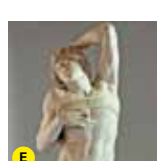
Statue assise de Ramsès II



Aphrodite, dite Vénus de Milo



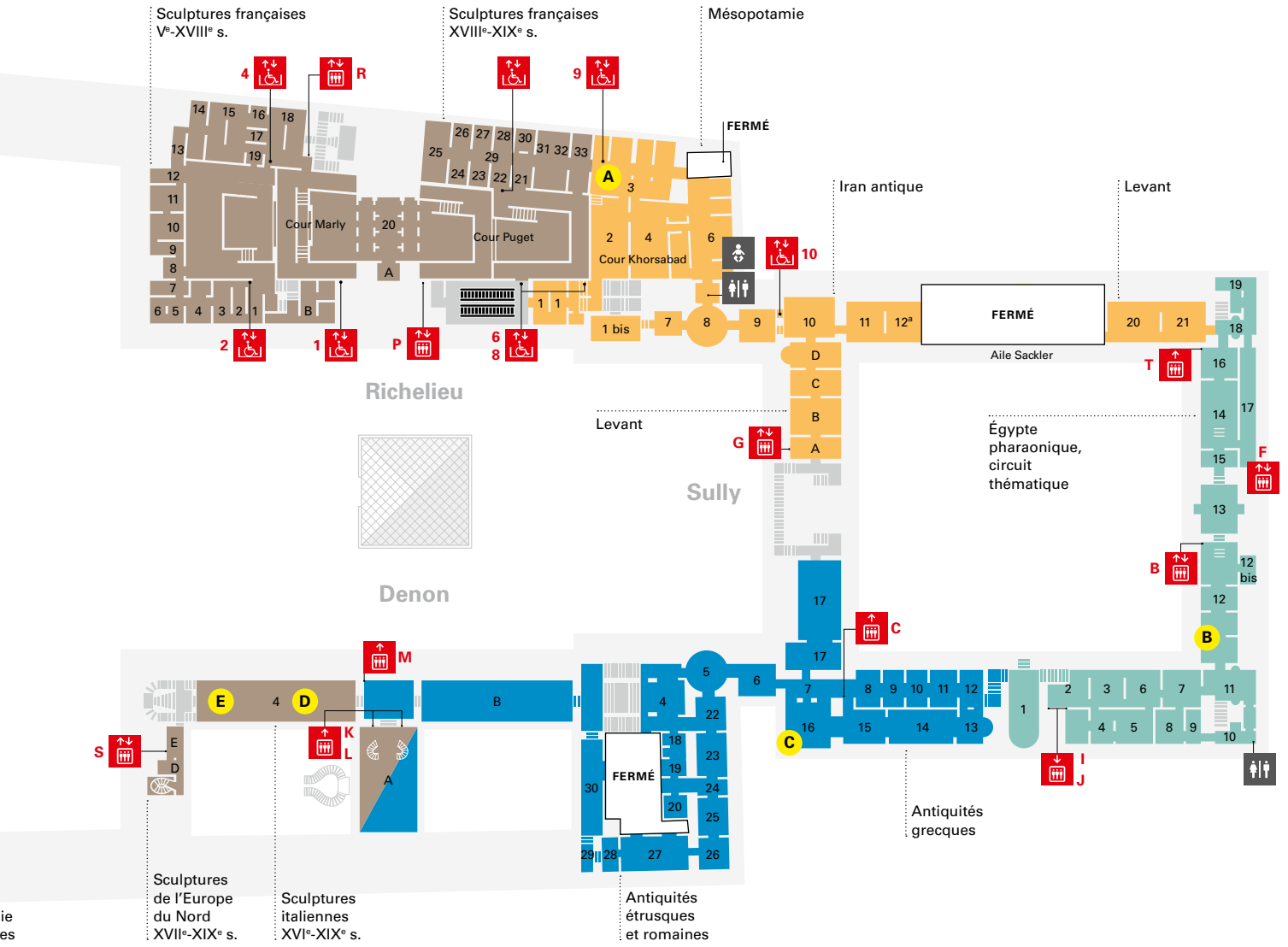
Psyché ranimée par le baiser de l'Amour, A. Canova



Capit, dit L'Esclave mourant, Michel-Ange



Sculpture de Chupicuaro (Mexique)



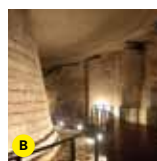
-1 Entresol

Pour accéder aux collections, prenez les ascenseurs D ou E

- Sculptures**
-Cour Marly: accès par plate-forme **1**, asc. **R** et plate-forme **3**.
-Cour Puget: accès par asc. **P** et plate-forme **5**.
-Sculptures italiennes: accès par asc. **M**.
-Sculptures de l'Europe du Nord: accès par asc. **M** et **S**.
- Antiquités égyptiennes**
-Circuit thématique: accès par asc. **I**, **J**.
- Histoire du Louvre**
-Salle Saint-Louis: accès par asc. **H** ou plate-forme **7**.
- Salle d'exposition temporaire**



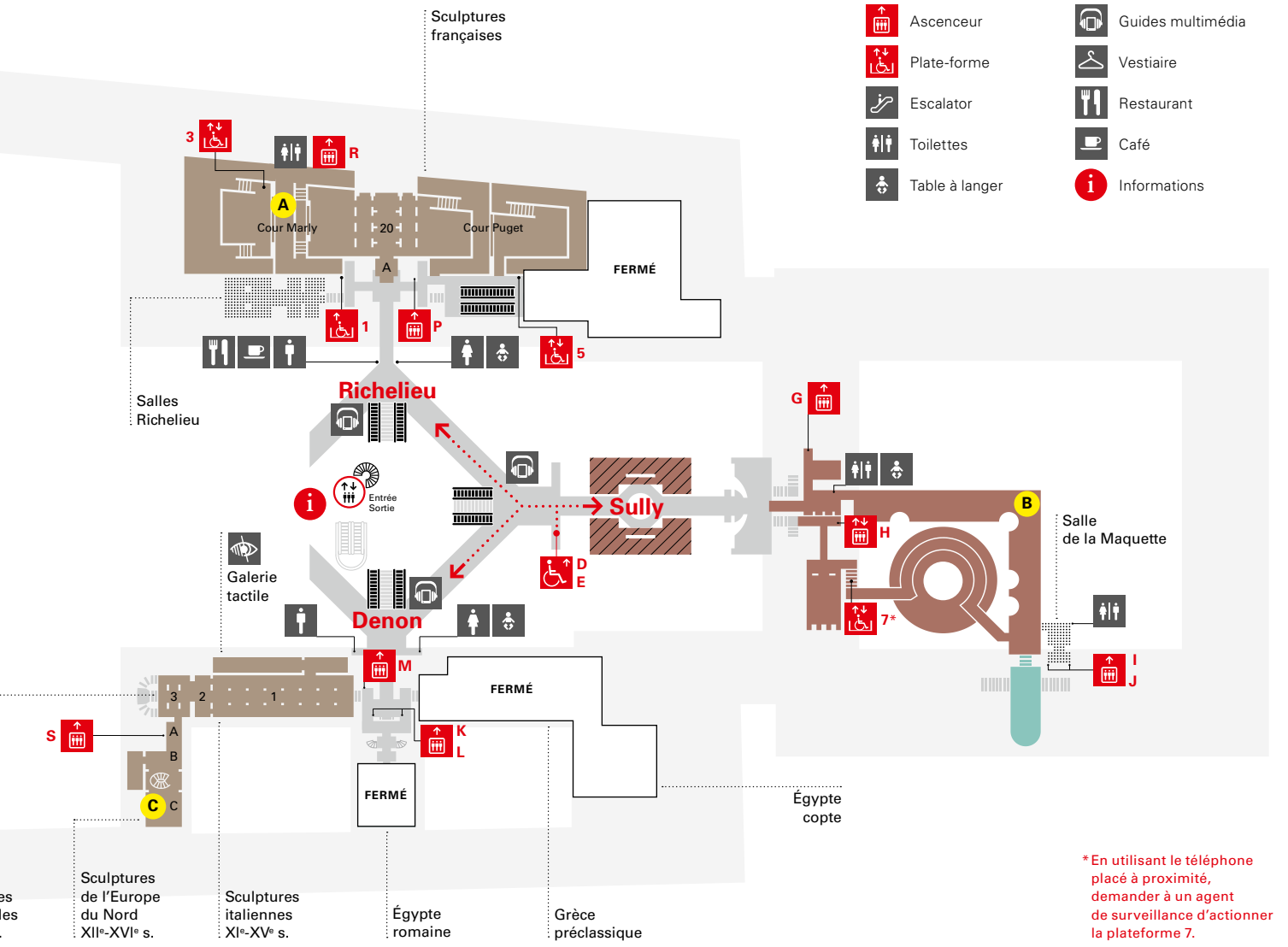
Chevaux de Marly, G. Coustou



Fossés du Louvre médiéval



Ste Marie-Madeleine, G. Erhart



- Ascenseur
- Plate-forme
- Escalator
- Toilettes
- Table à langer
- Guides multimédia
- Vestiaire
- Restaurant
- Café
- Informations

* En utilisant le téléphone placé à proximité, demander à un agent de surveillance d'actionner la plateforme 7.