



1. 日本放送會館外觀 (其之一)

放送會館新築工事概要

<p>位 置 東京市麴町區內幸町二ノ二ノ二</p> <p>工 程 起 工 昭和10年10月20日 竣 工 昭和13年12月20日</p> <p>敷地面積 3,934.45平方米 (1190.17坪)</p> <p>建築面積</p>	<p>建 坪 3,003.41平方米 (908.53坪)</p> <p>延 坪 16,714.88平方米 (5056.25坪)</p> <p>內 譯 地 階 2,981.03平方米</p> <p>一 階 3,003.41 "</p> <p>二 階 2,305.36 "</p> <p>三 階 2,731.31 "</p> <p>四 階 2,095.57 "</p> <p>五 階 2,003.81 "</p>
---	--

六階	1,191.62平方米
屋階一階	299.69 "
屋階二階	83.84 "
屋階三階	19.24 "

建物各部高

地盤面より扶壁上端迄	27.75米
地盤面より塔屋扶壁上端迄	27.75 "
地盤面よりアンテナ塔頂迄	49.20 "

各階主要室割

- 地階 變壓器室、配電盤室、停電時用發電機室、汽罐室、冷煖房換氣室、時報用時計室、印刷製本室、會館用電池室、浴室、小使室、倉庫等
- 一階 玄關受付及廣間、下足及携帶品預室、第三、第四、第五、第六、第七各演奏室、第一號、第二號各演奏者休憩室、寫真室、加入部周知課及經理部用度課、主計課

- 二階 各事務室、新聞記者室、內玄關、守衛室、工作室、控室、豫備室等
- 二階 第八、第九、第十、第十一、第十二、第十三各演奏室、第三號演奏者休憩室、レコード樂譜室及同演奏室、業務局長室、放送關係各部課事務室、應接室等
- 三階 第一、第二演奏室、第五演奏者休憩室、試聽室、錄音室、電力室、主調整室、現業課及契約課事務室、宿直室等
- 四階 總裁室、會長室、常務監事室、第一會議室、圖書室、庶務部人事課、文書課、調查部、各事務室、應接室、電話交換室、聽視室、擬音研究室、觀覽席等

2. 日本放送會館外觀 (其之二)



- 五階 總務局長室、技術局長室、計畫部企畫課、事業課、及工務部設計課、運用課各事務室、第二會議室、應接室、照明室、第一、第二食堂、厨房配膳室等
- 六階 料金部集計課、第一、第二收納各課、及臨時建築部事務室
- 塔屋 豫備放送機室、廣間、水槽室、昇降機械室、機械室等

建築様式 近世式

主體構造 鐵骨鐵筋混凝土造、基礎潛函
外 裝 道路二面は萬成ミカゲ(びしゃん)叩仕上、正面及側面玄関廻は倉橋ミカゲ本磨仕上、裏側二面は根石萬成ミカゲ同擬石張及人造石洗出仕上、外部窓は不二式完全エヤータイトスチールサッシュ、電車通に面する主要部室は二重とす。

設 計 山下壽郎建築事務所
施 工 株式会社竹中工務店
主要室内装

玄関及廣間 床花崗石本磨、壁大理石張天井 plaster ベンキ塗仕上

役員室及役員應接室會議室 床寄木張、壁總裁室及會長室はサーカシヤンウォールナット高羽目、應接室グレーメープル高羽目、局長室及同應接室常務監事室は腰鹽地羽目張、會議室はチーク高羽目天井は各室共 plaster ベンキ塗仕上

事務室 床フローリングブロック敷、幅木米檜ベンキ塗、壁天井漆喰塗仕上

主調整室 床リノタイル敷、幅木米檜ベンキ塗、壁 plaster、天井ケイクリート張

3. 正面玄関内部。





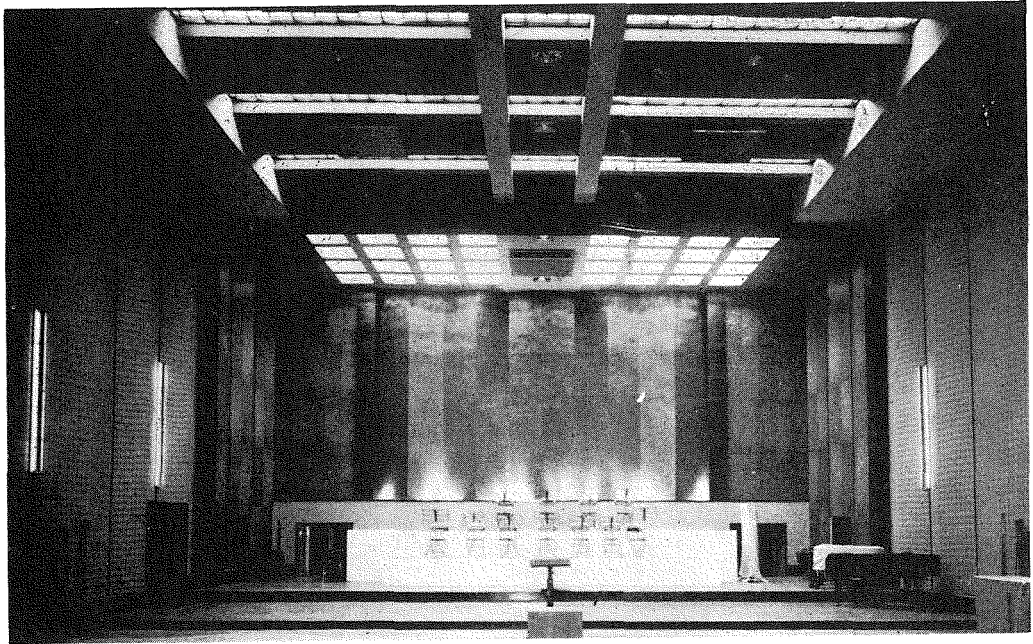
4. 玄 關 廣 間。

録音室 床ラバリユーム敷、壁ミネラルフェルト下地布張、天井テックス張

演奏施設 演奏室ブロックは道路側を事務用諸室を以て囲み各室共外壁に採光窓を設けず以て外部よりの騒音を遮断し更に振動及音響を絶縁する爲めコンクリート主體の内部に別個の木造加構を作り其の接觸面には羊毛フェルト又はコルク等のパッキングを使用す、音響遮断用下地材料として壁天井にミネラルフェルトを床にその屑を使用し、防音程度の大小に依り三重二重又は一重とす、演奏室の仕上は演奏の種類及室面積の大小により最も適應せる残響時間と周波數特性とを保有する様吸音材料を配列す演奏室は大體長方形にして面積大なる室は壁面及天井に波型或

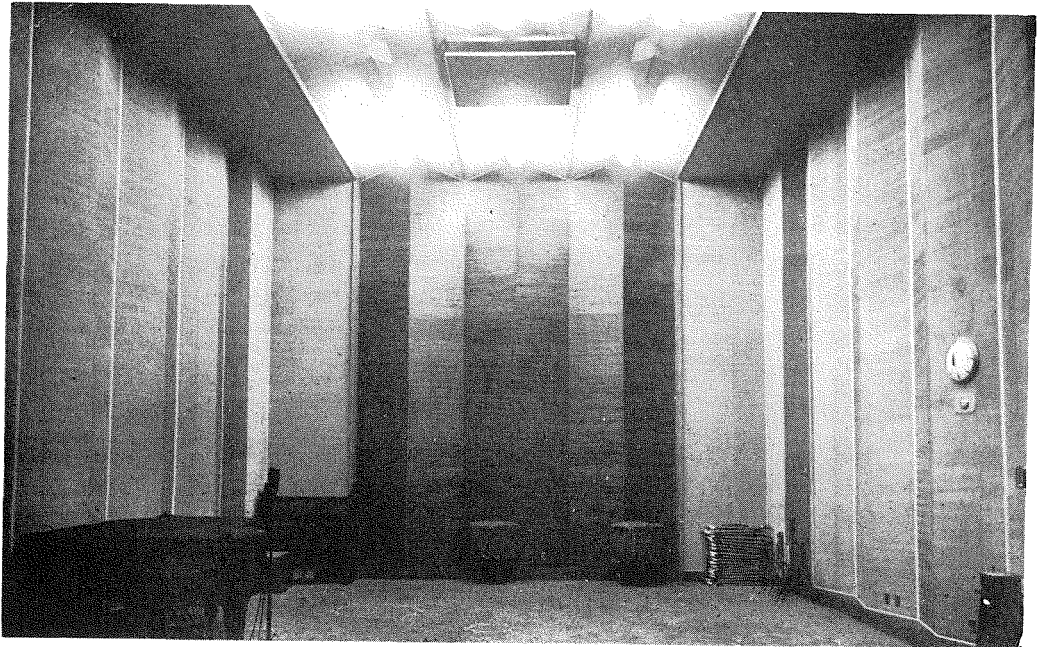
は鋸型の凸凹面を附し放送に障害ある定常波の成生を防止す第一、第二演奏室は容積大なる爲別にアナウンサー室を附随せしむる外二階に夫々觀覽席を設け演奏室との間に三重の防音硝子窓を以て仕切る

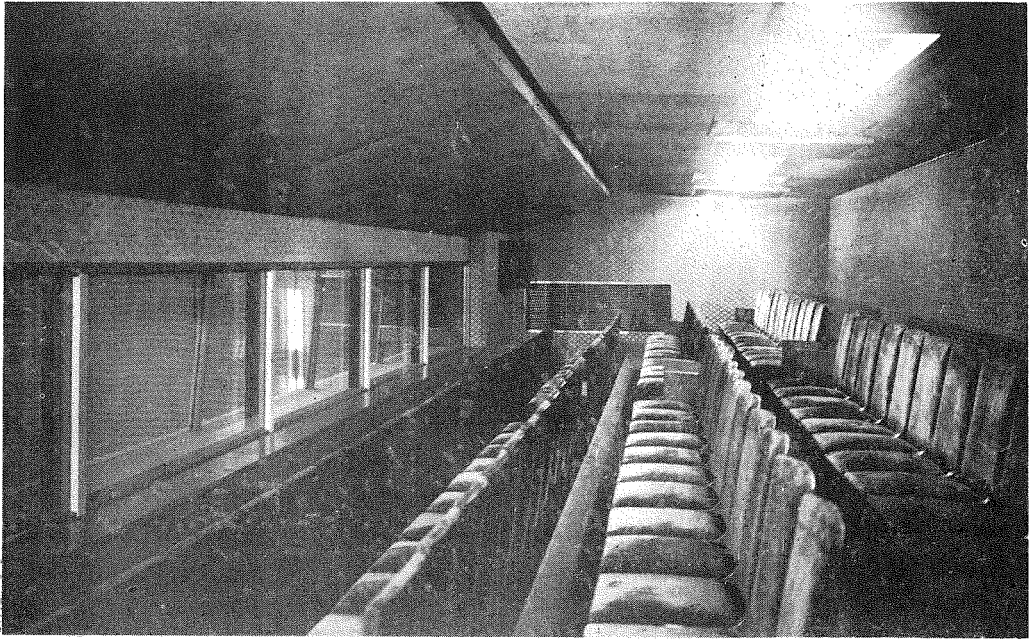
放送施設 副調整室、豫備演奏室を除く各演奏室に隣接して副調整室を配し防音構造の三重硝子視窓より演奏状況を監視す、副調整室には調整卓及増幅器盤を設備し各マイクロホンの音聲電流を調整又は混合し増幅して主調整室に送出する外高聲器を動作せしむ主調整室、各演奏室よりの音聲需流を受入れ増幅して各放送局又は放送所へ送出し或は各放送局よりの音聲電流を増幅し必要なる局へ送出す爲の装置を設備す。



5. 第一演奏室。

6. 第四演奏室。





7. 第一演奏室觀覽席。

7. 第一演奏室副調整室。

