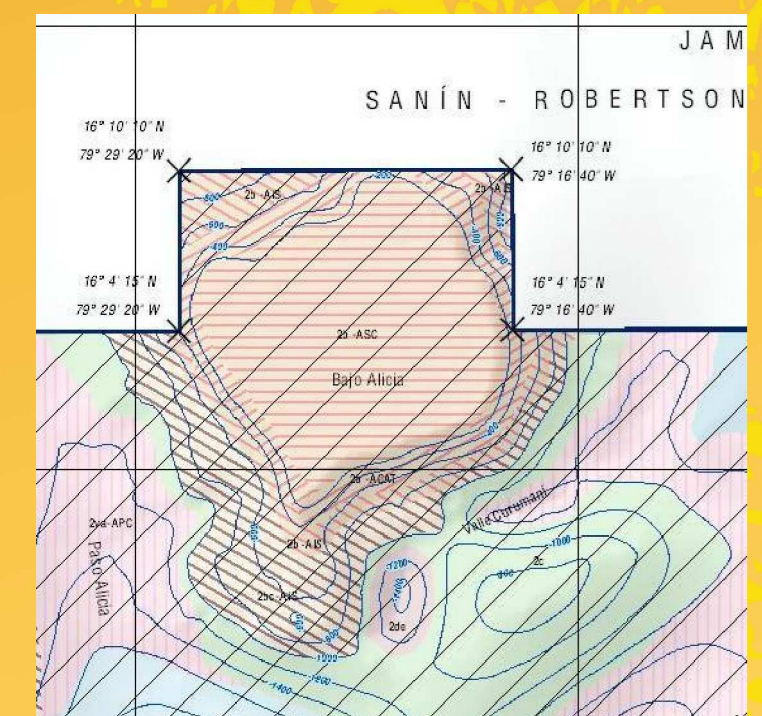


DETALLE A ESCALA DE LA HOJA



Nota: Si tiene comentarios u observaciones con respecto a la cartografía básica, favor escribirlos al correo electrónico [cg@igac.gov.co](mailto:cg@igac.gov.co)

CARTOGRAFÍA OFICIAL DE COLOMBIA  
ES PROPIEDAD DEL ESTADO. Derechos reservados. Queda prohibida la reproducción total o parcial, por cualquier medio o procedimiento, sin la autorización expresa del Instituto Geográfico Agustín Codazzi - IGAC.



# MAPA ECOSISTEMAS CONTINENTALES, COSTEROS Y MARINOS DE COLOMBIA

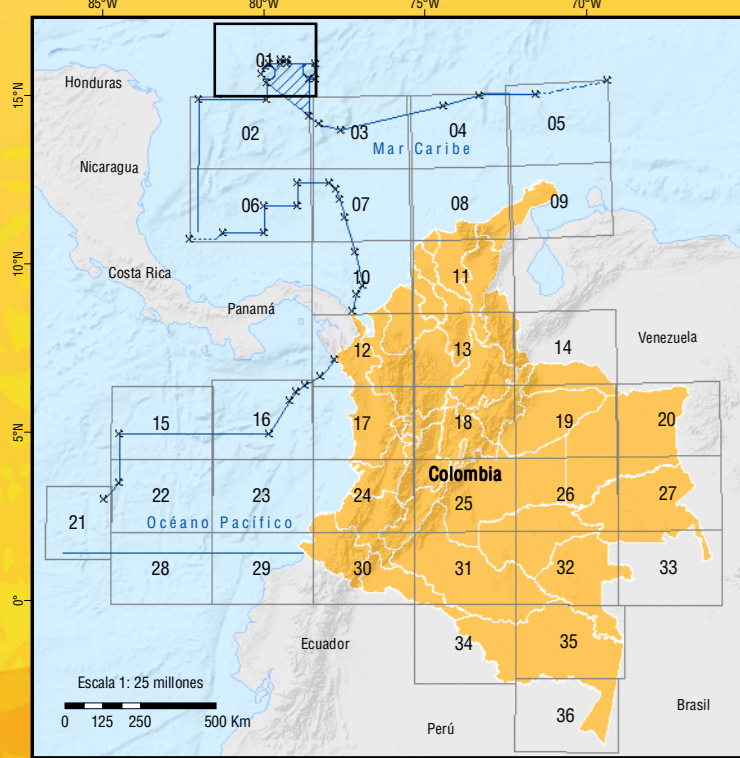


1:500.000

Hoja 01 de 36

DEPARTAMENTO ARCHIPIÉLAGO DE SAN ANDRÉS, PROVIDENCIA Y SANTA CATALINA

DISTRIBUCIÓN DE HOJAS

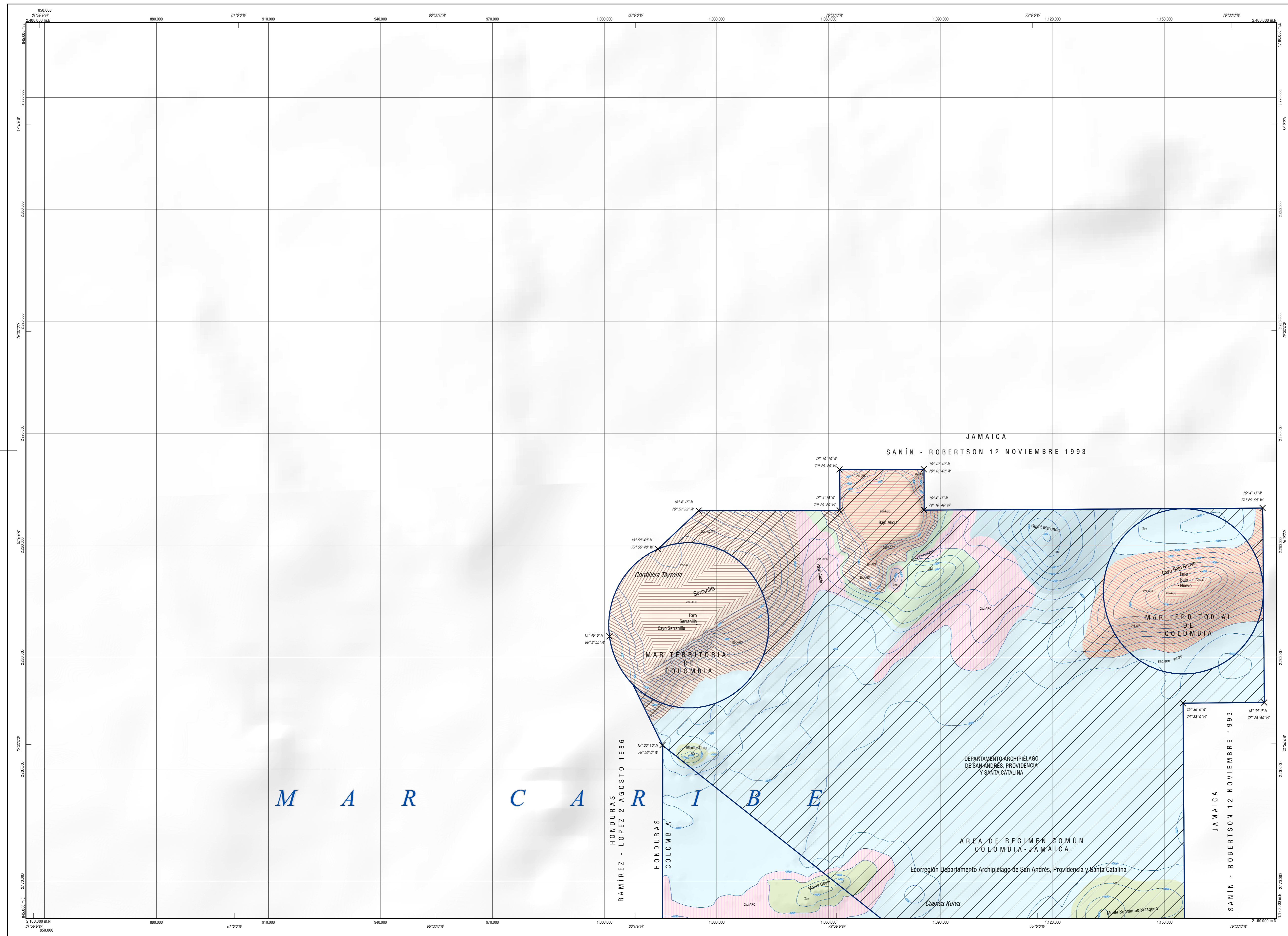


REPÚBLICA DE COLOMBIA



PROYECTO "MEJORA DE LOS SISTEMAS DE CARTOGRAFÍA DEL TERRITORIO COLOMBIANO"  
COL/B7 - 3100/IB/98/0257

## DEPARTAMENTO ARCHIPIÉLAGO DE SAN ANDRÉS, PROVIDENCIA Y SANTA CATALINA



### CONVENCIONES

RELIEVE	
	Isóbata (m)
LÍMITES	
	Área de régimen común Colombia - Jamaica
	Límite internacional marítimo
	Límite definido por tratados en proceso de aprobación y ratificación
	Proyección según Tratado Liévano - Jiménez (13 de enero de 1978)

INFORMACIÓN DE REFERENCIA	
PROYECCIÓN	Conforme de Gauss
DATUM	MAGNA - SIRGAS
ORIGEN DE LA ZONA	OESTE - OESTE
COORDENADAS GEOGRÁFICAS	4° 35' 46,3215" Latitud Norte 80° 04' 39,0285" Longitud Oeste
COORDENADAS PLANAS	1'000.000 metros Norte 1'000.000 metros Este
FUENTES	- Digitalización cartas náuticas de la Dirección General Marítima de Colombia (Dimar) - International Bathymetric Chart of the Caribbean Sea and the Gulf of Mexico (IBCCA) - General Bathymetric Chart of the Oceans (GEBCO) - Modelo "2-Minute Gridded Global Relief Data (ETOPO2)" NOAA (2001).

ESCALA REFERENCIAL	
Escala 1:500.000	
Un centímetro en el mapa equivale a 5.000 metros en el terreno	