



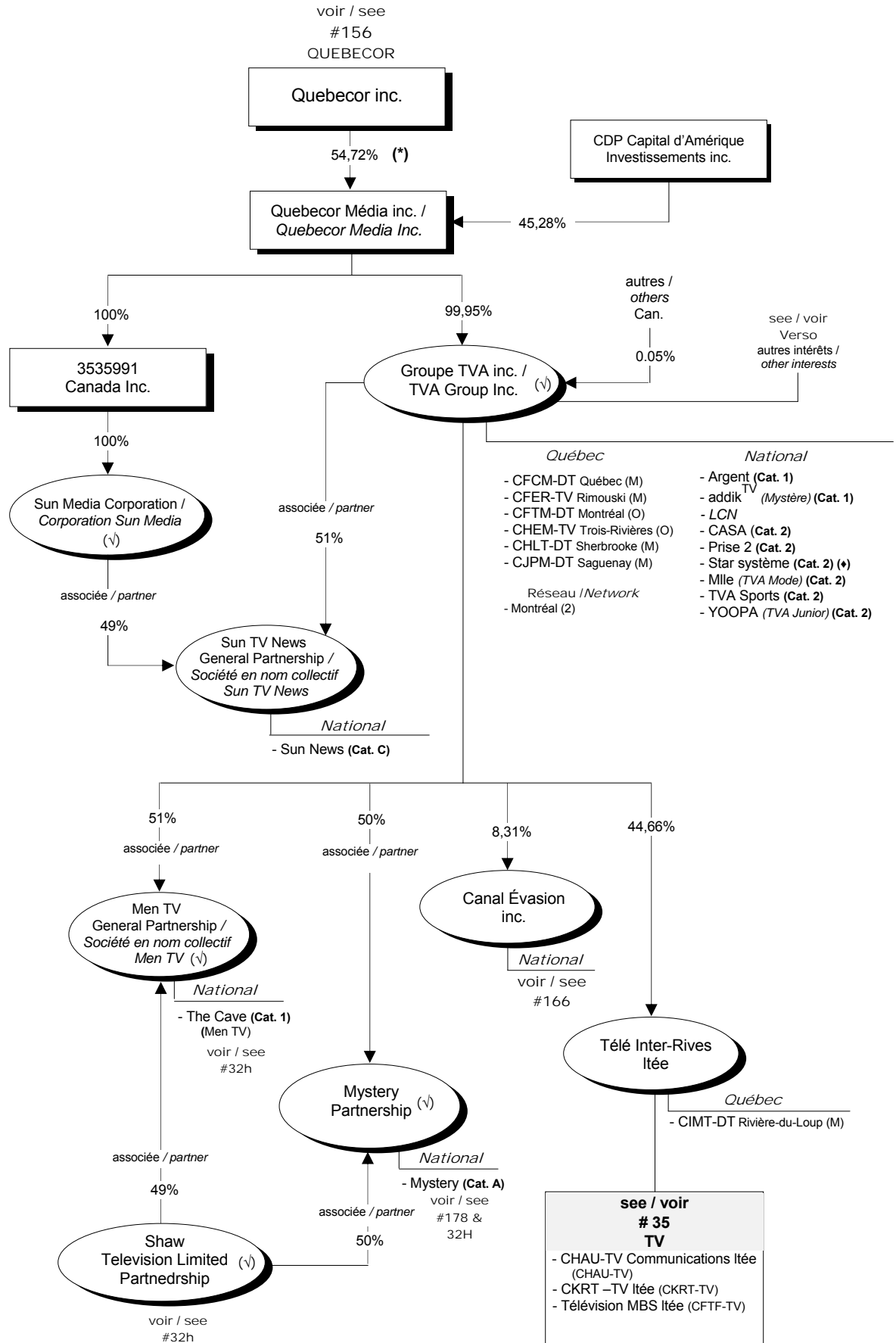
156 • corporate structure corporative
 156A • TVA (TV & Spec.)
 156B • Videotron (distribution & Spec.)

QUEBECOR

Radio – TV &
 Services spécialisés / Specialty Services

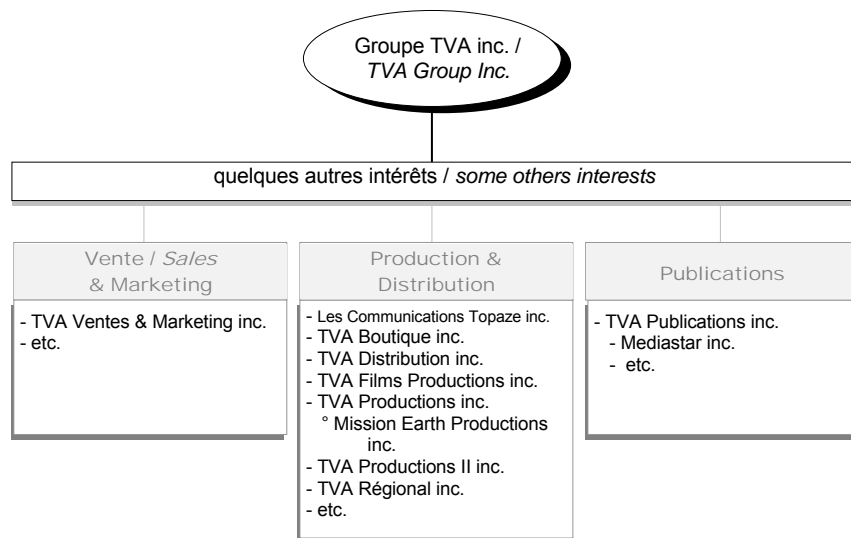
Les pourcentages font référence aux droits de vote seulement / The percentages refer to voting rights only

 Propriétaire / Holding
 Titulaire / Licensee



M (Station source avec R / originating station with R)
O (Station source sans R / originating station without R)
r (émetteur de télévision numérique / digital television transmitter)





MISE À JOUR

Mise à jour – 2011-04-18 – mise en exploitation de Sun News (anciennement Sun TV News) dès aujourd’hui.

Mise à jour – 2011-05-11 – mise en exploitation de Mlle (anciennement TVA Mode) dès le 2 mai 2011 (re : Groupe TVA inc.).

Mise à jour – 2011-09-12 – mise en exploitation de TVA Sports dès aujourd’hui.

Mise à jour – 2011-09-27 – catégorie d’un service spécialisé.

CRTC 2011-719 – a approuvé la révocation de la licence CKXT-TV Toronto et ses émetteurs.

NOTES

(*) Directement & indirectement par le biais de filiales

(√) Les licences exploitées en partenariat sont émises au nom des associés

AVIS

Les organigrammes de propriété du CRTC reflètent les transactions approuvées par le Conseil et sont établis en fonction des renseignements fournis par les titulaires. Le CRTC n’assume aucune responsabilité quant à l’écart entre ses données et celles provenant d’autres sources d’information, ou pour toute autre erreur ou omission qu’elles pourraient contenir.

UPDATE

Update – 2011-04-18 – launch of Sun News (formerly Sun TV News) as of today.

Update – 2011-05-11 – launch of “Mlle” (formerly TVA Mode) as of 2 May 2011 (re: TVA Group Inc.).

Update – 2011-09-12 – launch of TVA Sports as of today.

Update – 2011-09-27 – category of a specialty service.

CRTC 2011-719 – approved the revocation of the licence CKXT-TV Toronto and its transmitters.

NOTES

(*) Directly and indirectly through subsidiaries

(√) Licences under a partnership are issued to the partners

NOTICE

The CRTC ownership charts reflect the transactions approved by the Commission and are based on information supplied by licensees. The CRTC does not assume any responsibility for discrepancies between its charts and data from outside sources or for errors or omissions which they may contain.