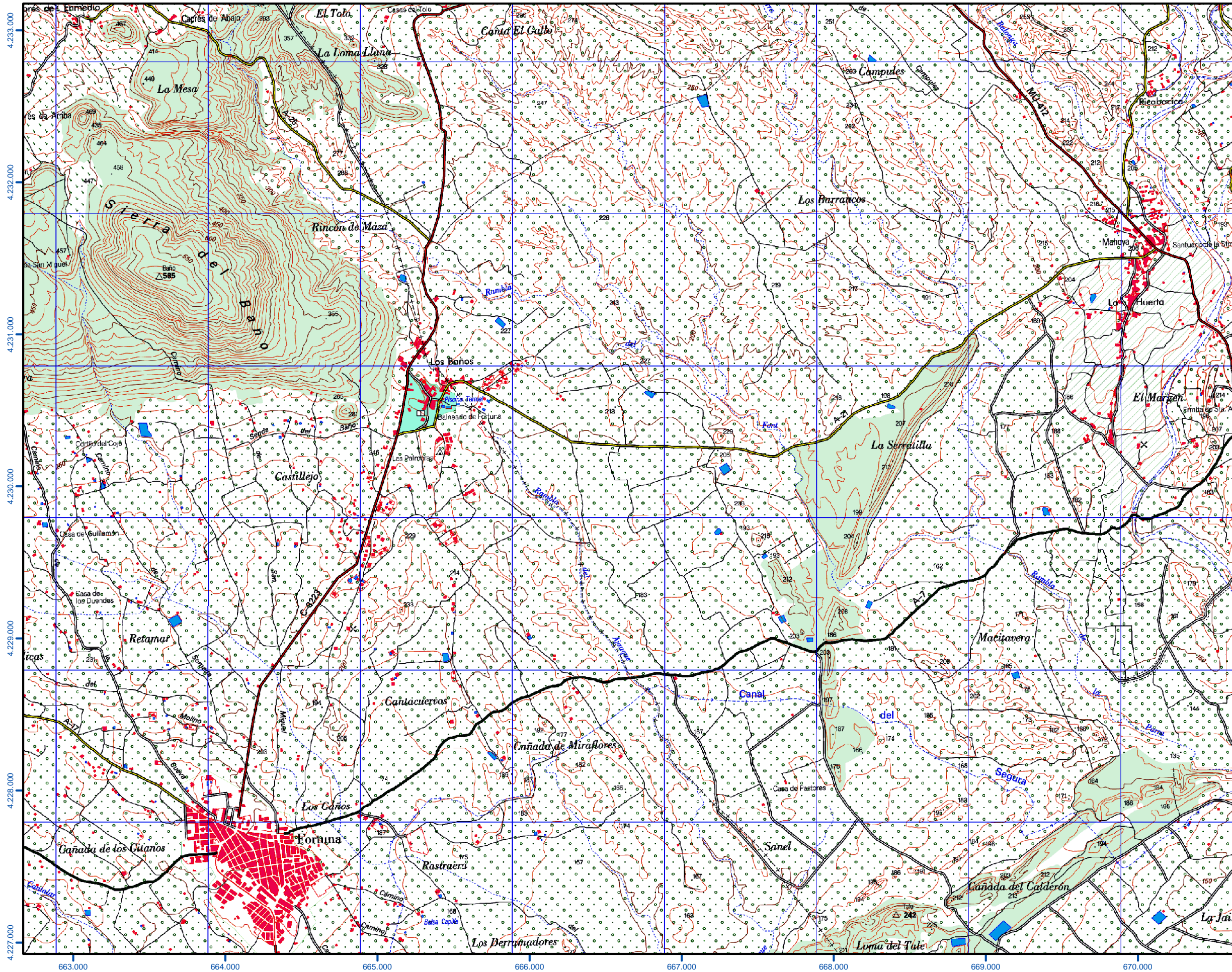


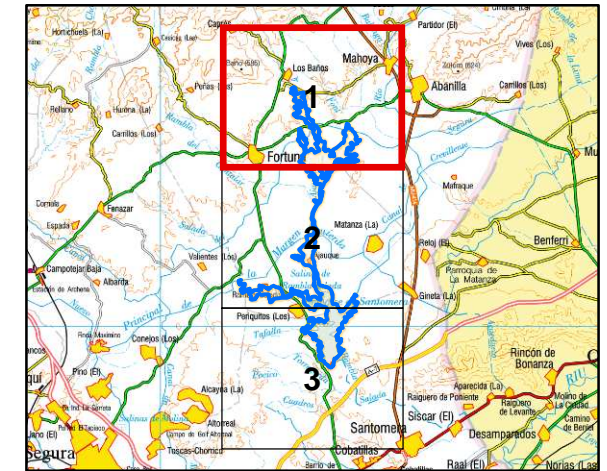
Humedal del Ajaque y Rambla Salada

Lugares de Importancia Comunitaria (LIC)
(Ámbito territorial)


Decisión 2011/85/UE de la Comisión, de 10 de enero de 2011, por la que se adopta, de conformidad con la Directiva 92/43/CEE del Consejo, una cuarta lista actualizada de lugares de importancia comunitaria de la región biogeográfica mediterránea (publicada en el DOUE el 12 de febrero de 2011).



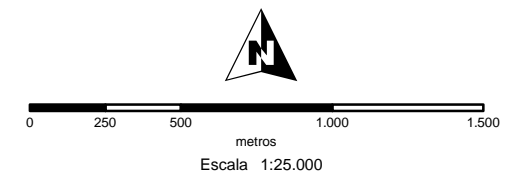
Hoja nº 1



Legenda

-  Lugar de Importancia Comunitaria Humedal del Ajaque y Rambla Salada-ES6200005

El límite del área LIC que se plasma en este documento resulta del volcado directo a escala 1:25.000 de la información original suministrada a la Comisión Europea, cuyo nivel de detalle es equivalente a la escala 1:100.000.

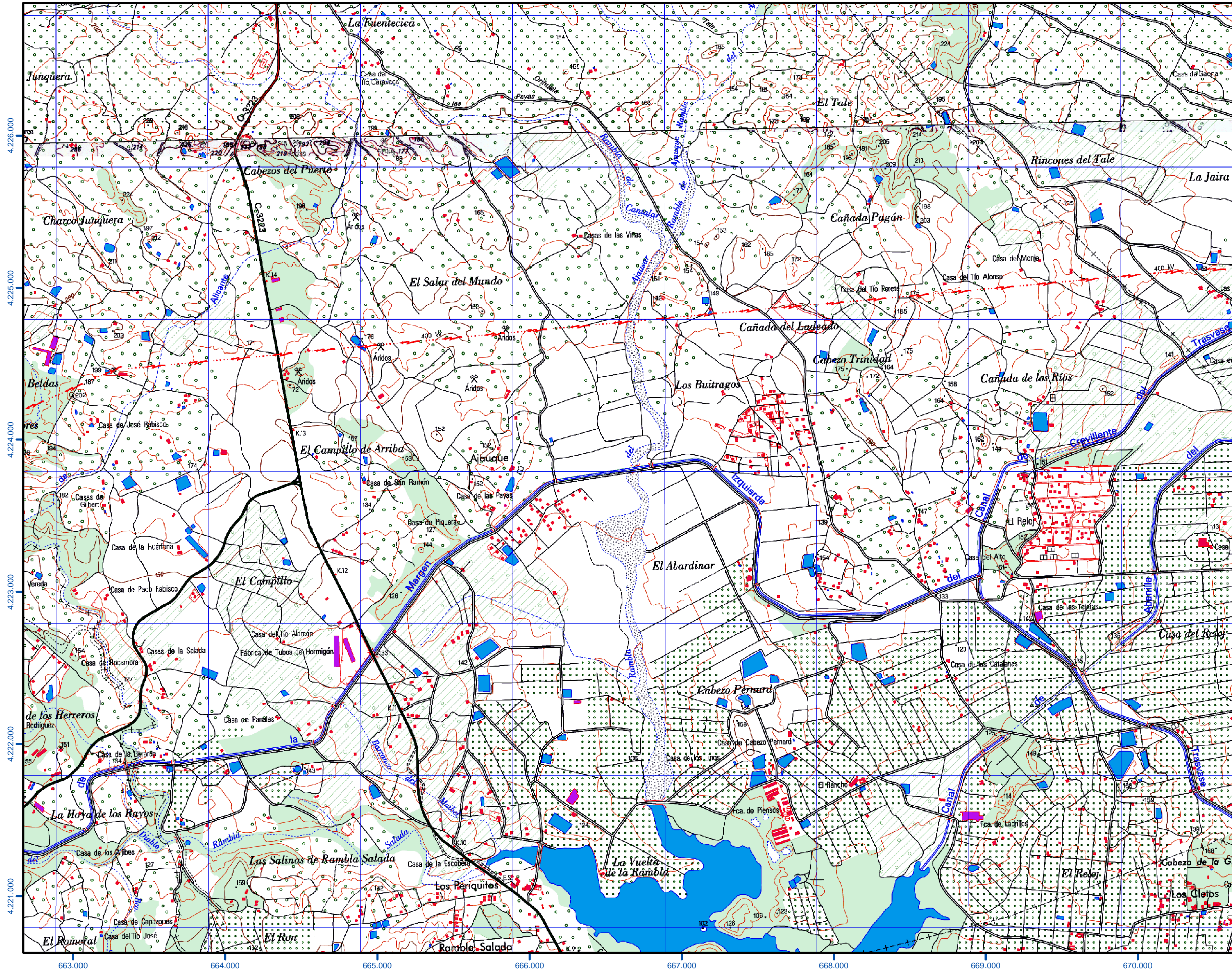


Coordenadas UTM referidas al Huso 30N
 Sistema de referencia: ETRS89
 Fondo: Mapa Topográfico Nacional escala 1/25.000
 Fecha de elaboración: Marzo 2011

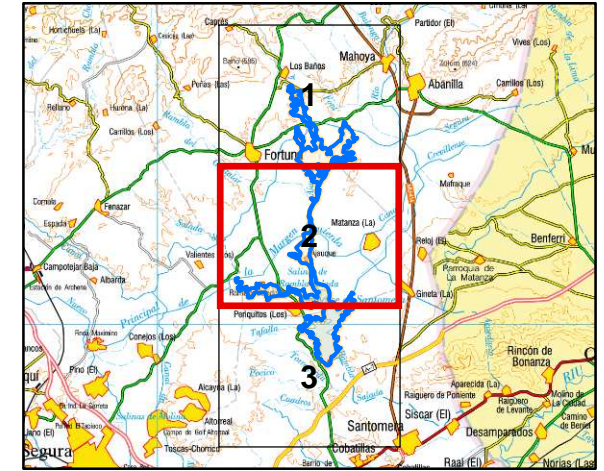
Humedal del Ajaque y Rambla Salada

Lugares de Importancia Comunitaria (LIC)
(Ámbito territorial)


Decisión 2011/85/UE de la Comisión, de 10 de enero de 2011, por la que se adopta, de conformidad con la Directiva 92/43/CEE del Consejo, una cuarta lista actualizada de lugares de importancia comunitaria de la región biogeográfica mediterránea (publicada en el DOUE el 12 de febrero de 2011).



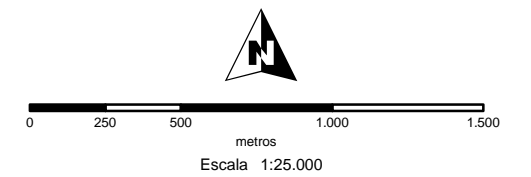
Hoja nº 2



Legenda

-  Lugar de Importancia Comunitaria Humedal del Ajaque y Rambla Salada-ES6200005

El límite del área LIC que se plasma en este documento resulta del volcado directo a escala 1:25.000 de la información original suministrada a la Comisión Europea, cuyo nivel de detalle es equivalente a la escala 1:100.000.

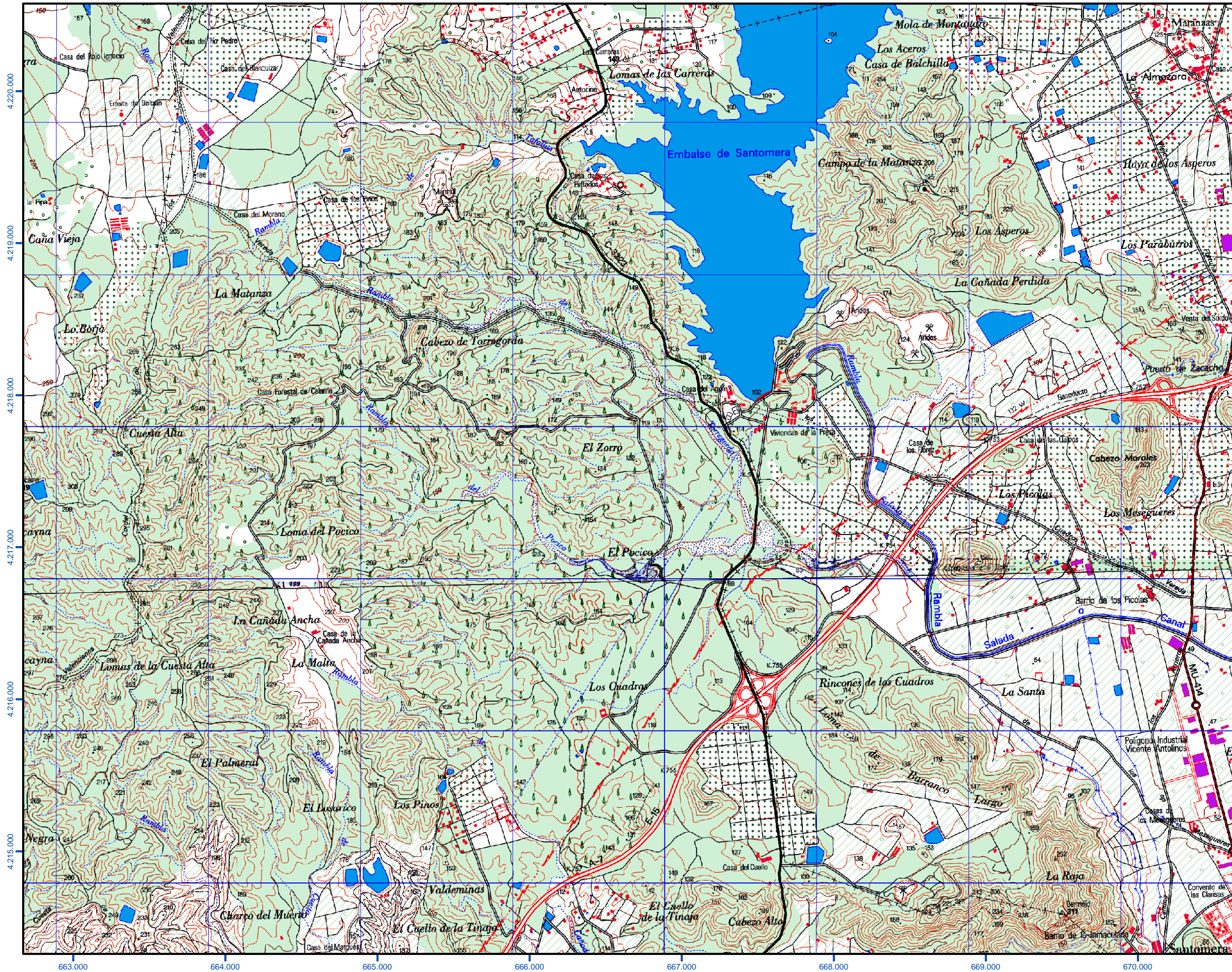


Coordenadas UTM referidas al Huso 30N
 Sistema de referencia: ETRS89
 Fondo: Mapa Topográfico Nacional escala 1/25.000
 Fecha de elaboración: Marzo 2011

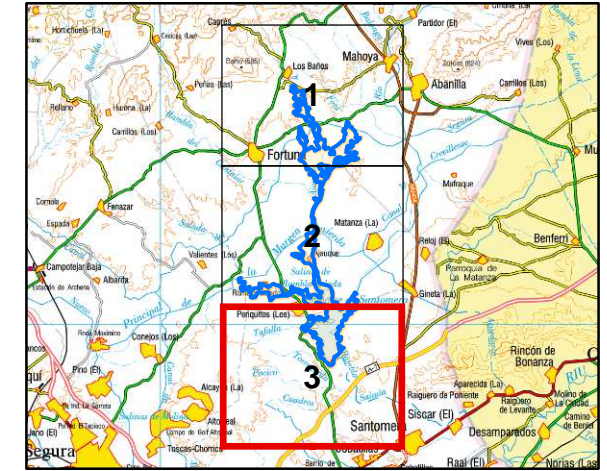
Humedal del Ajaque y Rambla Salada

Lugares de Importancia Comunitaria (LIC)
(Ámbito territorial)


Decisión 2011/85/UE de la Comisión, de 10 de enero de 2011, por la que se adopta, de conformidad con la Directiva 92/43/CEE del Consejo, una cuarta lista actualizada de lugares de importancia comunitaria de la región biogeográfica mediterránea (publicada en el DOUE el 12 de febrero de 2011).



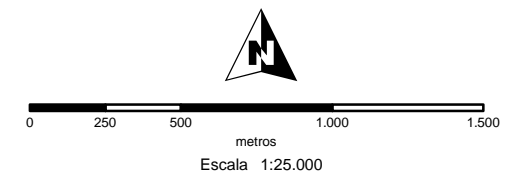
Hoja nº 3



Legenda

-  Lugar de Importancia Comunitaria
Humedal del Ajaque y Rambla
Salada-ES6200005

El límite del área LIC que se plasma en este documento resulta del volcado directo a escala 1:25.000 de la información original suministrada a la Comisión Europea, cuyo nivel de detalle es equivalente a la escala 1:100.000.



Coordenadas UTM referidas al Huso 30N
 Sistema de referencia: ETRS89
 Fondo: Mapa Topográfico Nacional escala 1/25.000
 Fecha de elaboración: Marzo 2011