

# ***A PR-2 em Números***

**Debora Foguel**

***Pró-Reitora***

***José Luis Lopes da Silveira***

***Superintendente Acadêmico de Pesquisa***

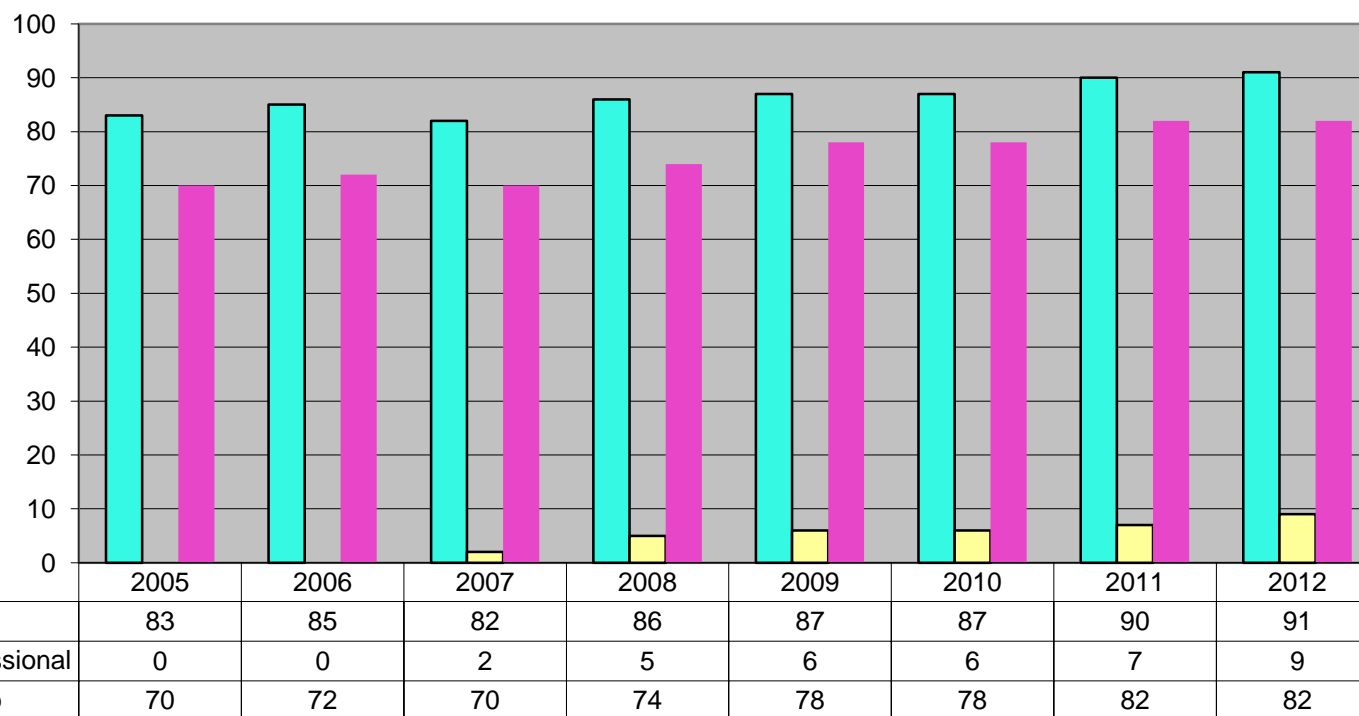
***Marcia Serra Ferreira***

***Superintendente Acadêmico de Pós-graduação***

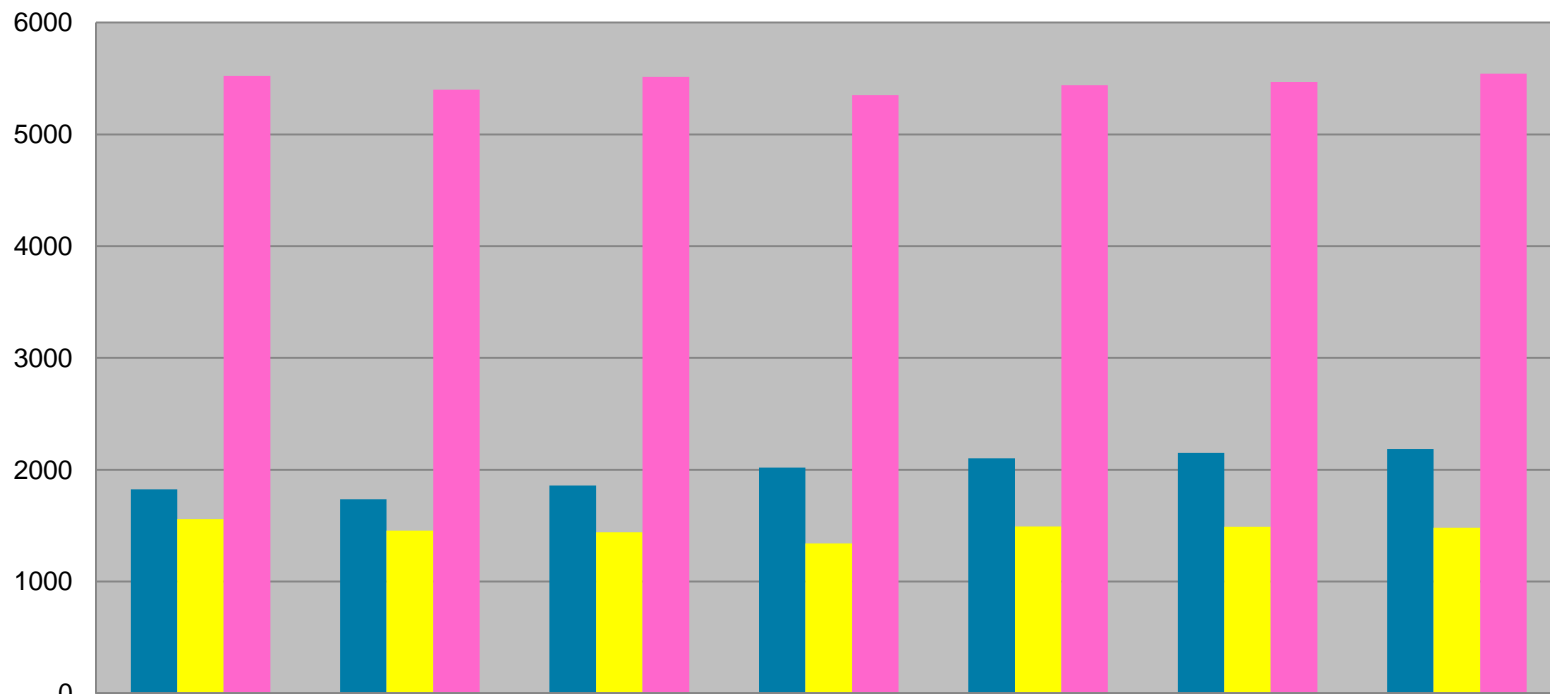
***Marília da Conceição Moraes Lopes***

***Superintendente Administrativa***

### Evolução do Número de Cursos

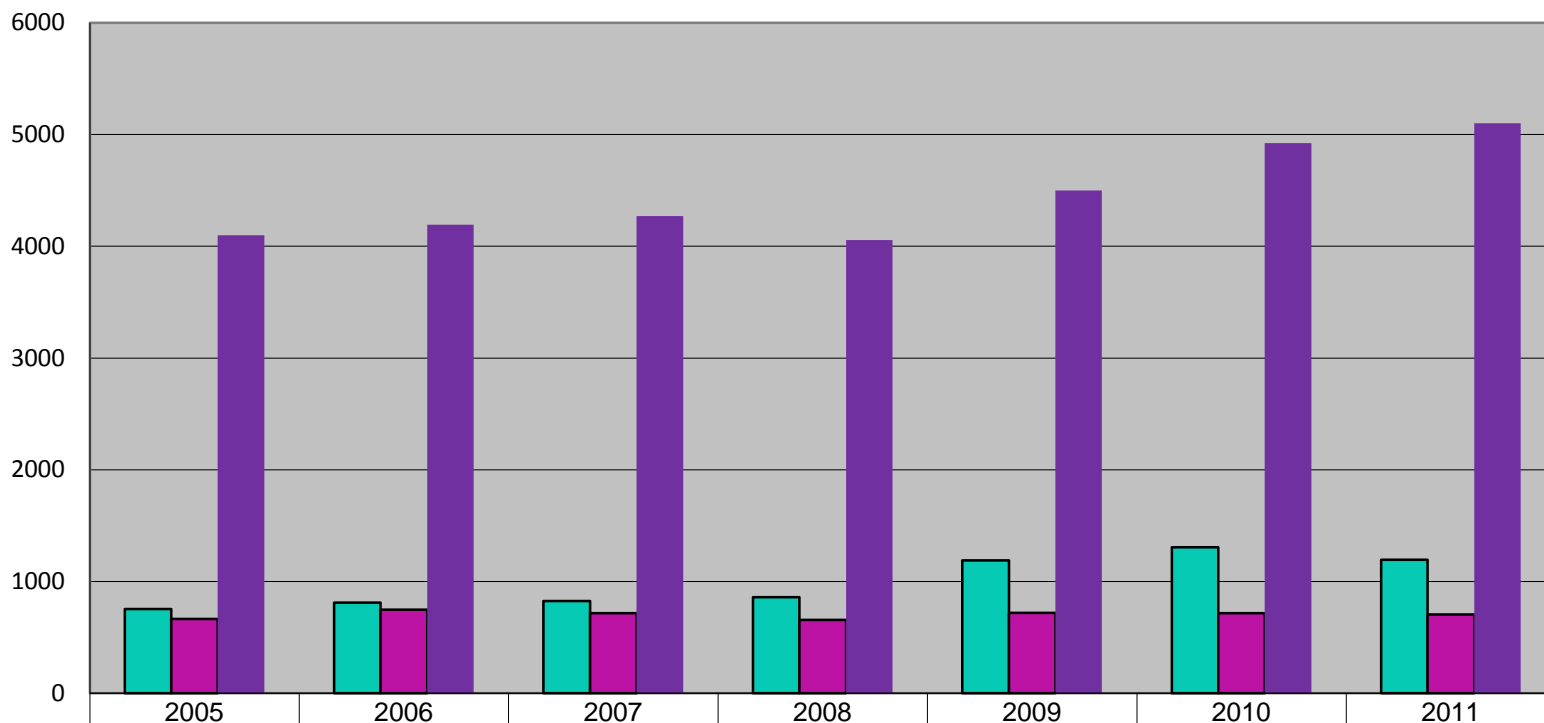


### Quantitativo de Alunos de Mestrado



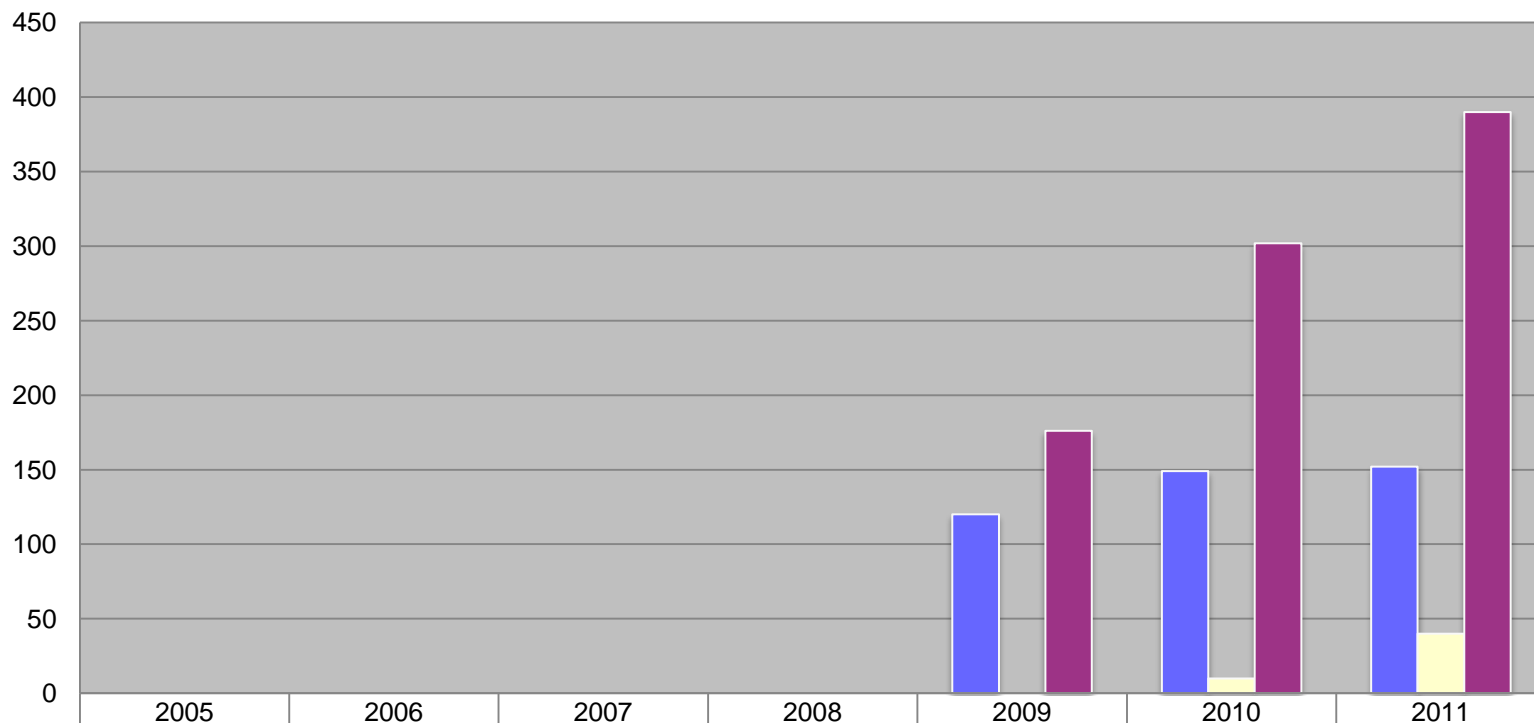
	2005	2006	2007	2008	2009	2010	2011
■ Ingressantes	1823	1736	1859	2019	2101	2151	2185
■ Titulados	1558	1456	1441	1341	1492	1489	1480
■ Matriculados	5523	5400	5515	5352	5439	5469	5543

### Quantitativo de Alunos de Doutorado



	2005	2006	2007	2008	2009	2010	2011
Ingressantes	755	811	826	859	1190	1308	1195
Titulados	665	749	717	656	720	718	705
Matriculados	4100	4194	4269	4055	4499	4924	5102

### Quantitativo de Alunos de Mestrado Profissional



■ Ingressantes

■ Titulados

■ Matriculados

2005

2006

2007

2008

2009

2010

2011

0

50

100

150

200

250

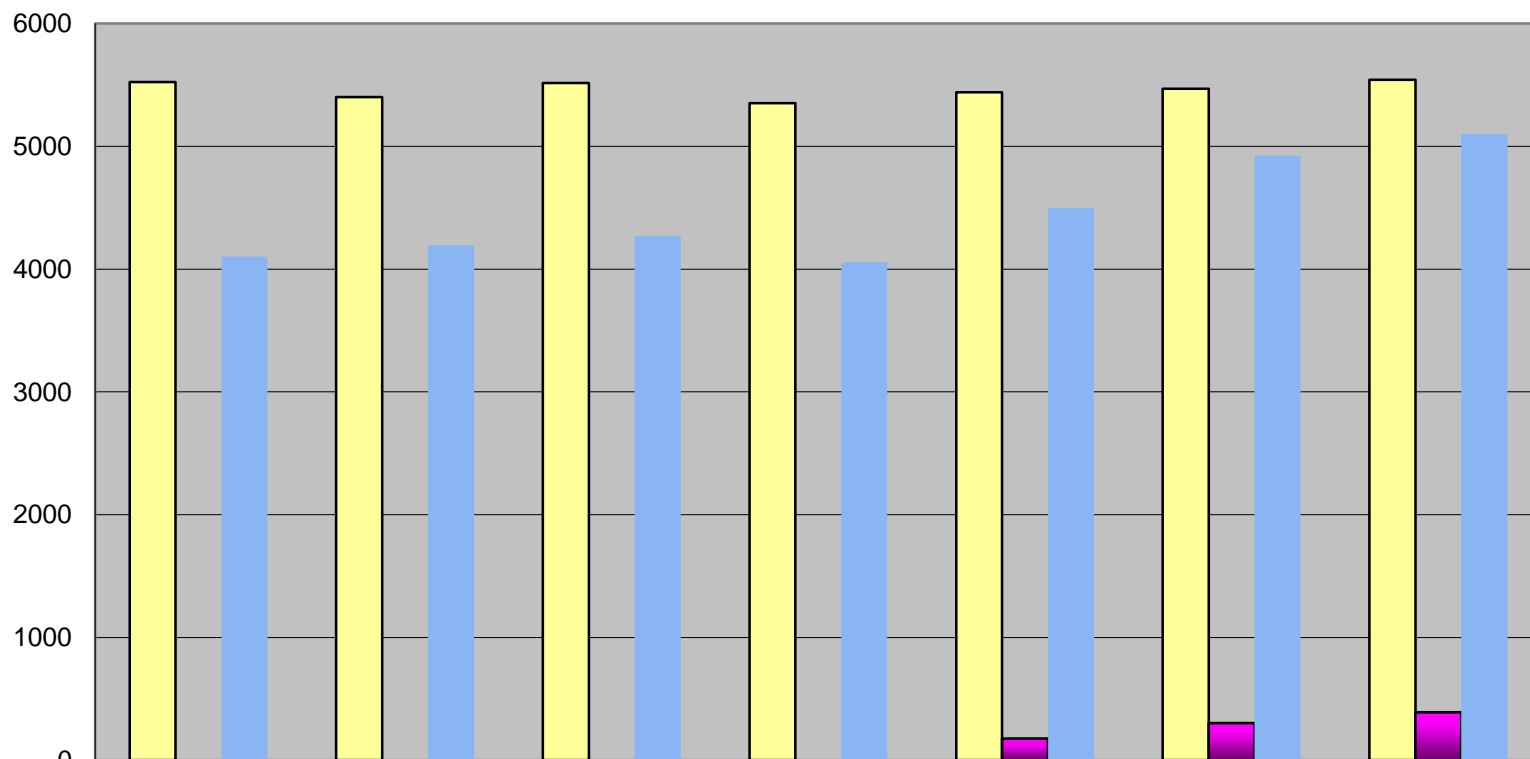
300

350

400

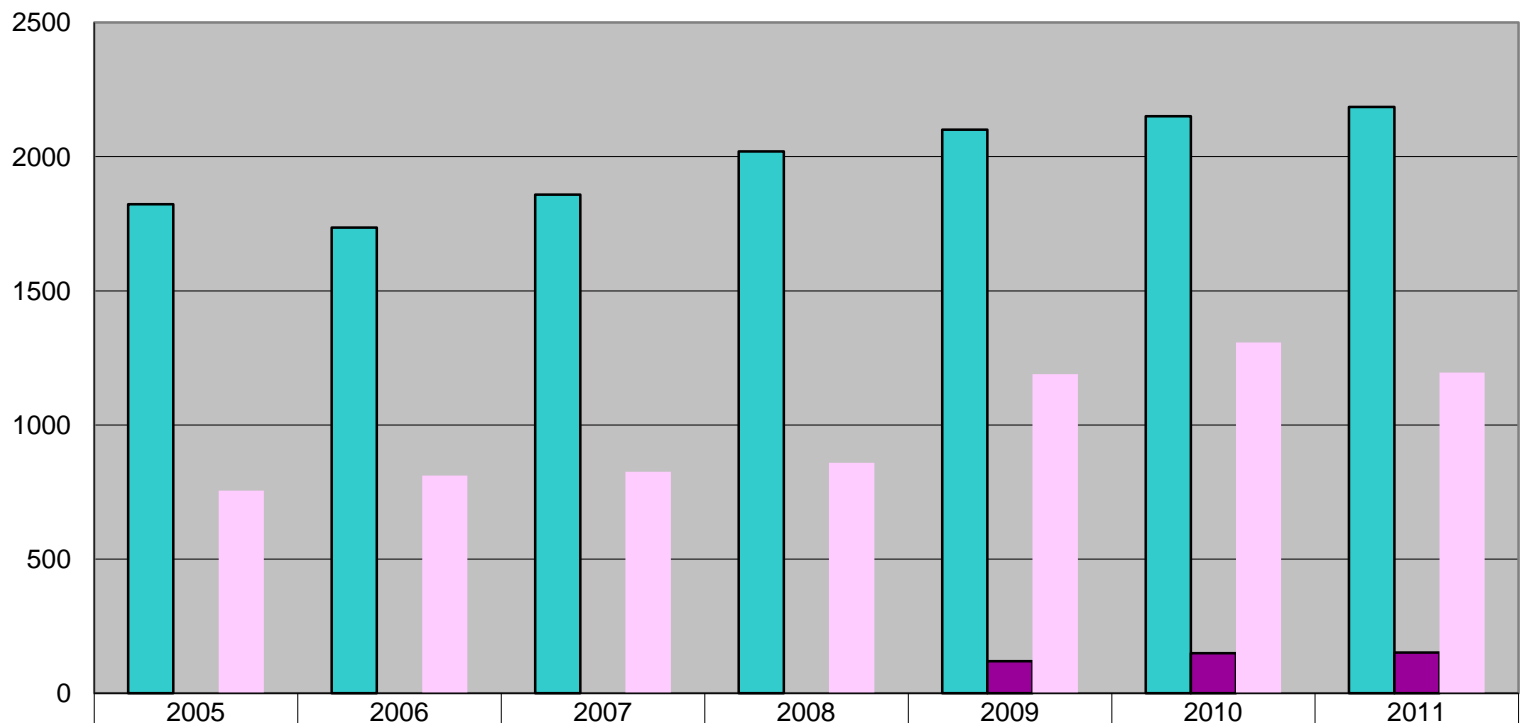
450

### Quantitativo de Alunos Matriculados



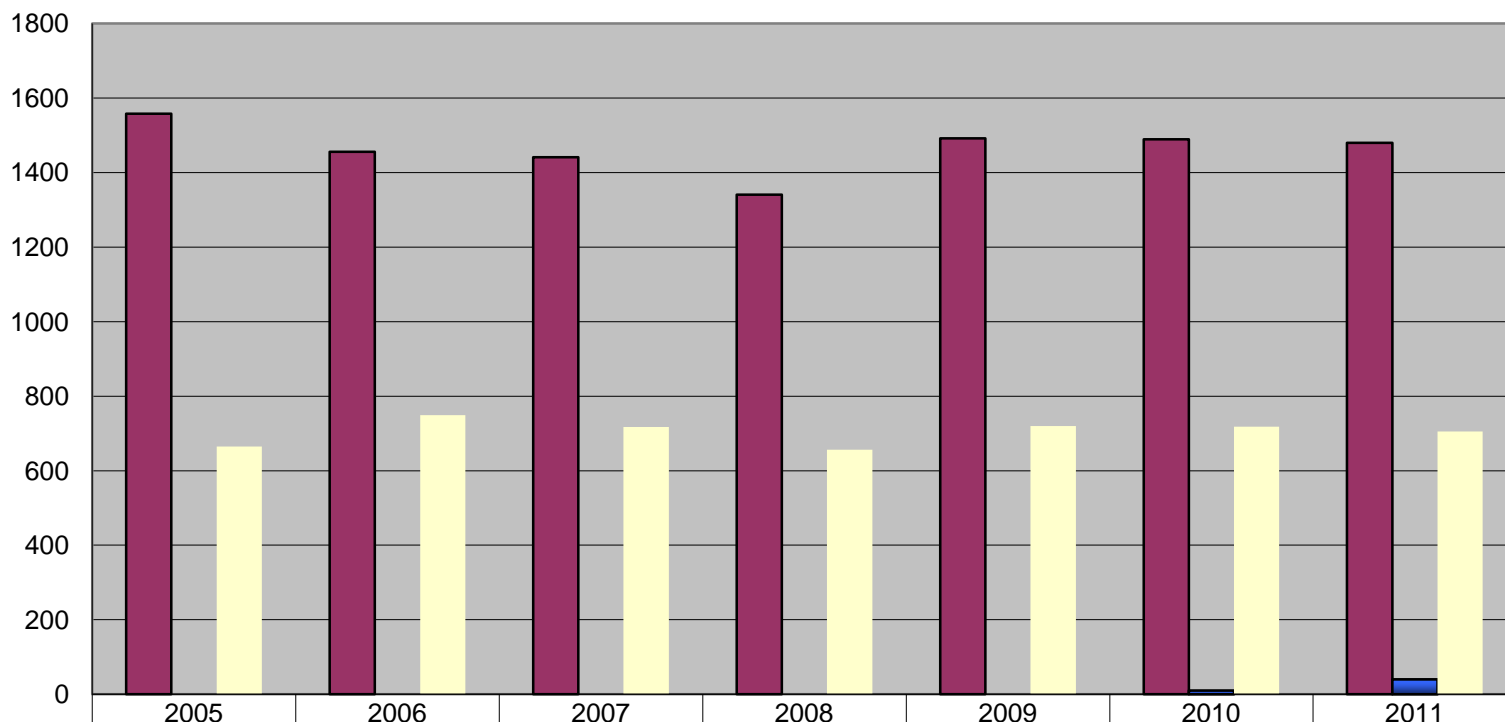
■ Mestrado	5523	5400	5515	5352	5439	5469	5543
■ Msc Profissional	0	0	0	0	176	302	390
■ Doutorado	4100	4194	4269	4055	4499	4924	5102

#### Quantitativo de Alunos Ingressantes



■ Mestrado	1823	1736	1859	2019	2101	2151	2185
■ Msc Profissional	0	0	0	0	120	149	152
■ Doutorado	755	811	826	859	1190	1308	1195

### Quantitativo de Alunos Titulados



■ Mestrado

■ Msc Profissional

■ Doutorado

2005

2006

2007

2008

2009

2010

2011

1558

1456

1441

1341

1492

1489

1480

0

0

0

0

0

10

40

665

749

717

656

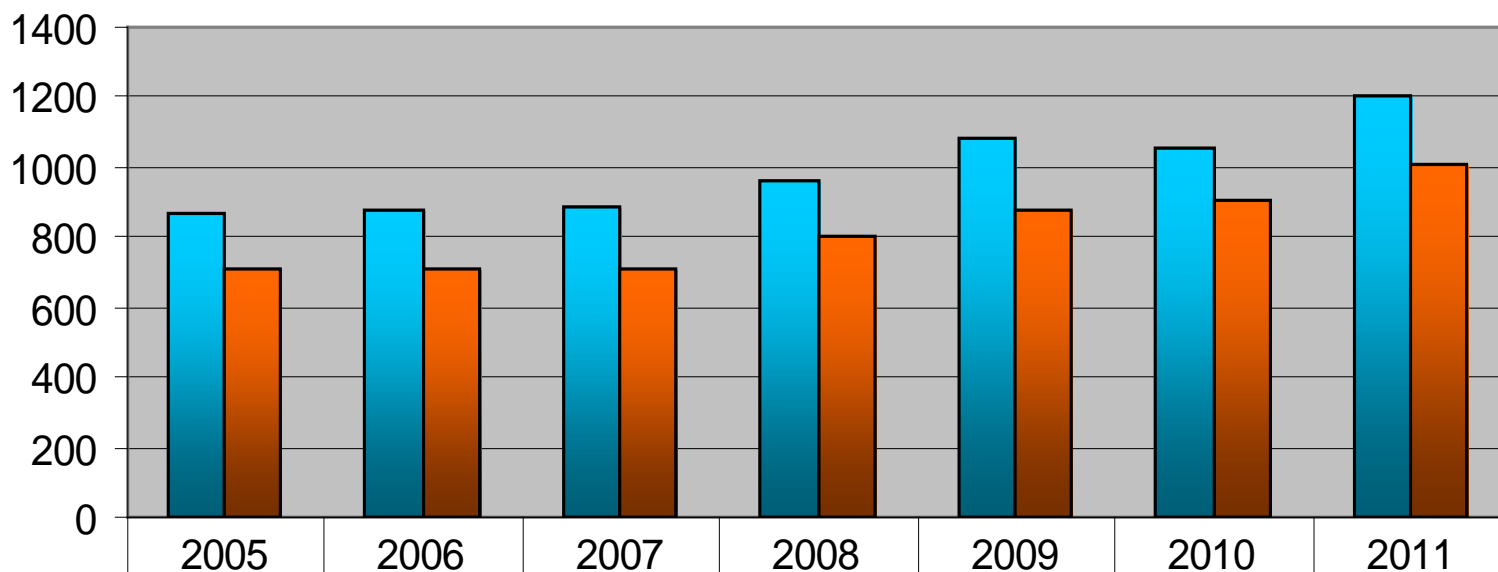
720

718

705

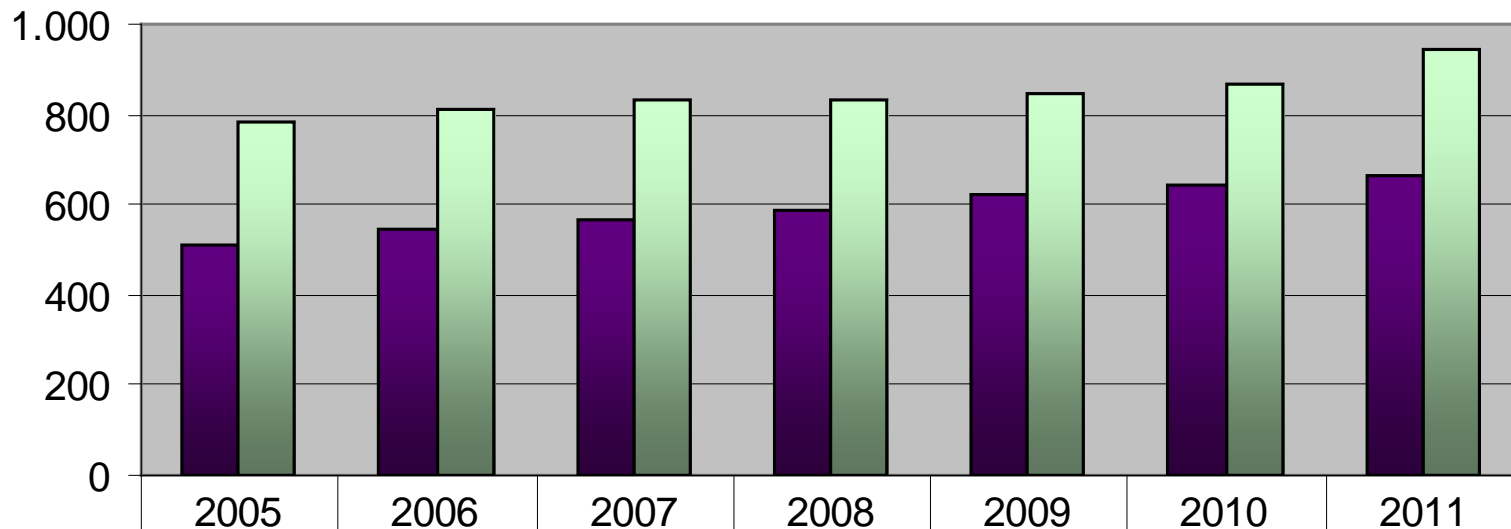


### Quantitativo de Bolsas de Pós-graduação - CAPES



■ Mestrado	866	876	891	962	1084	1057	1205
■ Doutorado	712	710	708	803	873	908	1010

### Quantitativo de Bolsas de Pós-graduação - CNPq



■ Mestrado

508

545

568

587

624

643

666

■ Doutorado

782

813

834

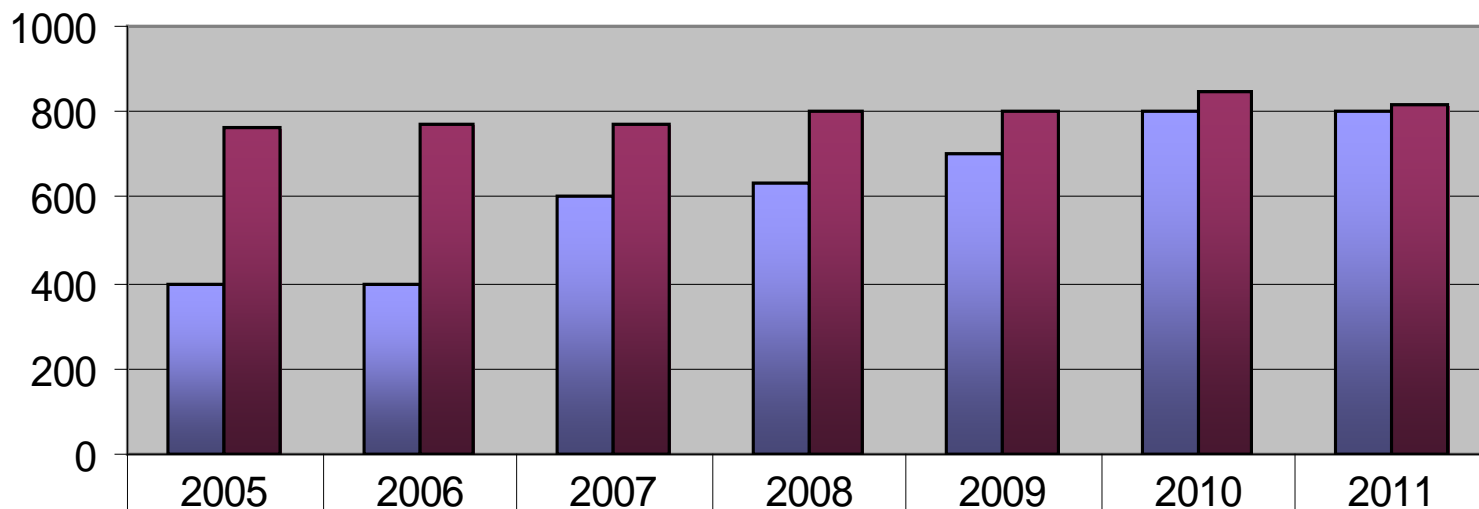
834

848

869

947

## Quantitativo de Bolsas do Programa Institucional de Bolsas de Iniciação Científica



■ Cota UFRJ

400

400

600

630

700

800

800

■ Cota CNPq

764

774

774

804

804

844

820

## Programas Institucionais de Bolsas - CNPq

- Programa Institucional de Bolsas de Iniciação Tecnológica

2010/2011 – 45 bolsas

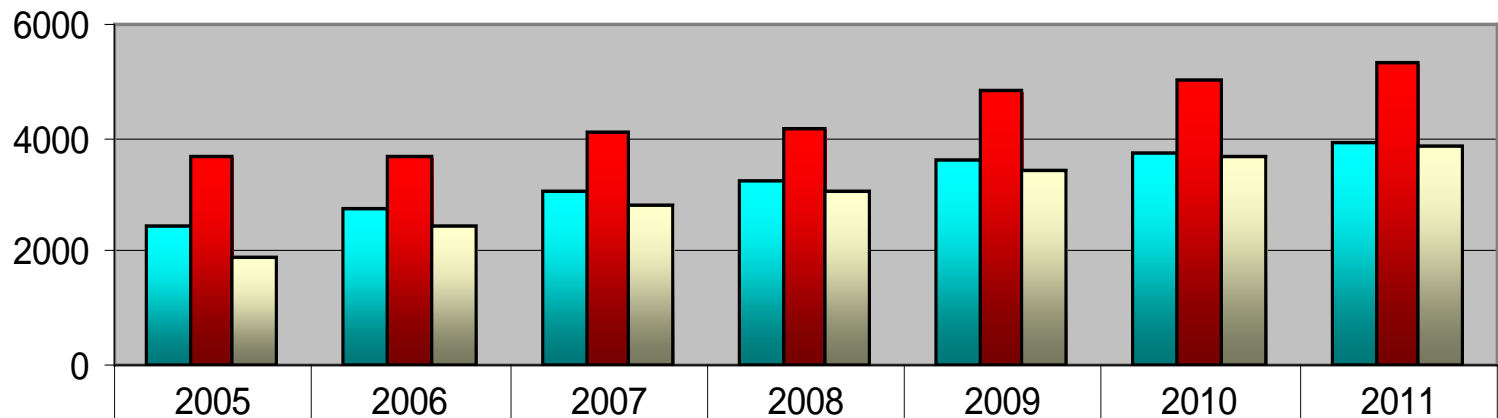
2011/2012 – 43 bolsas

- Programa de Bolsas de Iniciação Científica – Ensino Médio

2010/2011 – 150 bolsas

2011/2012 – 120 bolsas

### Evolução da Jornada Giulio Massarani de Iniciação Científica, Artística e Cultural



■ Trabalhos

2005

2006

2007

2008

2009

2010

2011

■ Autores

3702

3666

4094

4155

4814

5051

5304

■ Orientadores

1901

2477

2821

3063

3412

3651

3853

#### Quantitativo de Programas de Pós-graduação da UFRJ por conceito CAPES (Avaliação Trienal 2007-2010)

