



PAINEHAAVAONGELMAN HALLINTA

 **mediteam**[®]



PAINEN POISTAMINEN TAI VÄHENTÄMINEN

PATJAN VALINTA painehaavariskin mukaan

Painehaavan ennaltaehkäisyyn ja hoidon onnistumisen kannalta on tärkeää, että sen aiheuttaja, paine, poistetaan. Haavan paikallishoito yksin ei riitä, vaikka käytössä olisi tehokkaat, modernit haavanhoitotuotteet ja -menetelmät, jos haavan aiheuttajaa ei poisteta. Kudoksen paineensietokykyyn vaikuttavat monet tekijät (painehaavan riskitekijät), joiden poistaminen on tärkeää. Näiden riskitekijöiden tunnistamisessa helpottaa riskiluokituksen käyttö.

Potilaan kääntäminen painehaavan ehkäisykeinona on tarkoituksenmukaista, kun kyseessä on lyhytaikainen (toistaiseksi tilanne), ohimenevä riski (esim. osa post-operatiivisista tilanteista). Pitkään jatkuessaan painehaavariskitilanne vaatii paineenpoisto- tai kevennyspatjaa, koska potilaan kääntely 1 - 2 tunnin välein kyseenalaistaa hoidon laadun - yöuni häiriintyy.

Seuraava kaava kertoo, mihin paineen poisto ja paineen keventäminen perustuvat ja toisaalta sen, mitä rajoituksia fysiikanlait asettavat.

$$p = \frac{F}{A} = \frac{\text{massa (kg)} \times \text{maan vetovoima (G)}}{\text{Pinta-ala}}$$

JOUSTAVASTI VUOKRAAMALLA

Usein antidecubitusilmapatjan tarve tulee yllättäen. Potilas tarvitsee hoitoa heti, ettei tilanne pääse pahenemaan. Kun painehaavariski havaitaan ajoissa ja ryhdytään toimenpiteisiin, rahaa säästyy ja potilas välttyy turhalta kivulta ja kärsimykseltä.

Mediteamin vuokrauspalvelu on ratkaisu. Vuokra-aika on päivälleen käyttötarpeen mittainen. Patja on aina oikeantyyppinen ja senhetkiseen hoitotarpeeseen paras vaihtoehto. Mediteam vastaa laitteen toimintakunnosta. Vuokrauskustannus kuuluu käyttömenoihin, eikä hoitoa viivyttävää ostoprosessia tarvitse käydä läpi.

Mediteamin vuokrauspalvelu

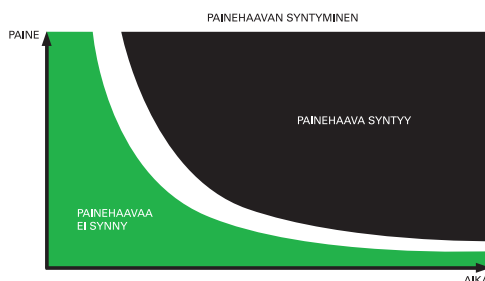
- Oikeantyyppinen patja on heti käytössä
- Vuokra-aika on käyttötarpeen mittainen
- Ei huolto-, korjaus- ja ylläpitokuluja
- Ei investointia, ei laiteostoa budjetoituneeseen
- Ei minimi- eikä maksimivuokra-aikaa
- Nopea palvelu; patja käytössä viimeistään seuraavana päivänä
- Vuorokausivuokraus sopii parhaiten äkilliseen, lyhytkestoiseen tarpeeseen
- Määräaikaisvuokraus sopii pitkäkestoiseen, jatkuvaan tarpeeseen. Vuokra-aika kolmen kuukauden jaksoina, etuna edullisempi vuorokausikustannus.

Mediteam palvelee

Vuokrauksen aloittamiseen ja lopettamiseen riittää puhelinsoitto. Jos ilmapatjajärjestelmä ei ole henkilökunnalle tuttu, asennus- ja käyttöopastuksemme varmistaa, että laitetta osataan käyttää.

Paineen poisto ja keventäminen tapahtuu periaatteessa **joko vaikuttamalla paineen vaikutusaikaan tai voimakkuuteen**, koska jos **paineen vaikutus on suurempi kuin kudoksen paineensietokyky, syntyy painehaava**.

Ellei potilaalla ole painehaavaa eikä riski ole korkea, paineen keventäminen riittää (staattiset antidecubituspatjat).



Korkean riskin dynaaminen patja poistaa potilaan kääntelytarpeen paineen poistamiseksi (asentohoidosta ja liikeraidoista tulee huolehtia).

Dynaamisella vaihtuvapaineisella patjalla lyhennetään paineen vaikutusaikaa, vaikka se hetkellisesti voi olla korkea. **DynaFlo, DynaBest**

Dynaamisella minimipainepatjalla minimoidaan paineen voimakkuus.

Primo

Staattisilla patjoilla vähennetään ja kevennetään painetta, jolloin vaikutusaikaa (kääntämisväliä) voidaan harkiten pidentää.

Viselit, erikoiskuitu

LÄHES KAIKKI PAINEHAAVAT VOIDAAN ENNALTAEHKÄISTÄ

Painehaava on hapenpuutteesta johtuva kudosaivurio iholla ja ihonalaisissa kudoksissa. Vaurion voi aiheuttaa paine, ihon venyttyminen, hankaus tai kaikki tekijät yhdessä. (Epuap).

Painehaava voi syntyä jo muutamassa tunnissa tai päivässä. Avainasemassa ovat riskin tunnistaminen ja toimenpiteisiin ryhtyminen välittömästi. Painehaava aiheuttaa potilaalle kärsimystä ja kipua. Taloudellisesti paine haava on merkittävä, turha meno sekä hoitoyksikölle että yhteiskunnalle. Lähes kaikki paine haavat voidaan ennaltaehkäistä, kunhan toimenpiteisiin ryhdytään riittävän ajoissa. Tämä edellyttää systemaattista riskipotilaiden tunnistamista ja riskin mukaisiin (korkean, keskisuuren ja matalan riskin) toimenpiteisiin ryhtymistä.

Painehaavan systemaattinen ennaltaehkäisy:

- Riskin tunnistaminen
- Riskin mukainen antidecubituspatjan valinta
- Riskitekijöiden eliminointi tai minimointi
- Toimenpiteiden dokumentointi
- Jatkuva arviointi

Riski tulee arvioida heti potilaan tullessa hoitoon ja aina kun potilaan tilassa tapahtuu muutoksia. Henkilökunnan jatkuva koulutus on tärkeää. Jokaisessa yksikössä tulisi olla kirjatut paine haavan ehkäisyn tavoitteet ja keinot. (Paine haavan ennaltaehkäisyn toimintalinjat, Epuap).

Mediteam tarjoaa välineet paine haavojen ennaltaehkäisyyn ja hoitoon. Koulutus, konsultointi ja kattava valikoima antidecubituspatjoja tekee Mediteamista tärkeän yhteistyökumppanin paine haavaongelman hallinnassa. Mediteamin vuokrauspalvelu tarjoaa nopean ja täsmällisen ratkaisun tausekohtaiseen paine haavan hoitoon ja ennaltaehkäisyyn.

| Painehaavariski | Patjatyypit | Mediteamin patja |
|---|--|---|
| korkea Braden: 6-12 Norton Waterlow Salzberg | aktiivinen/dynaaminen ilmapatjajärjestelmä | TotalCare SpO ₂ RT TotalCareBed Duo2 Primo DynaFlo 8000 DynaFlo PM211 |
| keskisuuri Braden: 12-18 Norton Waterlow Salzberg | aktiivinen/dynaaminen päällispatjajärjestelmä staattiset, vartaloa myötäilevät, painetta keventävät materiaalit viskoelastiset vaahtopatjat, staattiset ilmapatjat | PM100 Visel 12 Visel 6+6 Visel 6 |
| matala Braden: 18-20 Norton Waterlow Salzberg | viskoelastiset päällispatjat polyesterikuitu päällispatja | Visel 4 polyesterikuitu päällispatja |
| ei riskiä Braden: >21 | hygieniapatja, laitospatja, polyuretaanivaahtopatja (sileä, profiloitu, pintapehmenetty) | Hygieniapatja (12 cm) hygieniainkontinenssinsuojuksella |

PATJAN VALINTA paine haavariskin mukaan 2-3
ILMAPATJAJÄRJESTELMIEN VUOKRAUS 2

PAINEHAAVAN HOITOON JA ENNALTAEHKÄISYYN 4-5
dynaamiset ilmapatjajärjestelmät

PAINEHAAVAN ENNALTAEHKÄISYYN 6-7
viskoelastiset patjat
hygieniapatjat ja -suojukset

TYYYNYT JA PEHMUSTEET 8-9

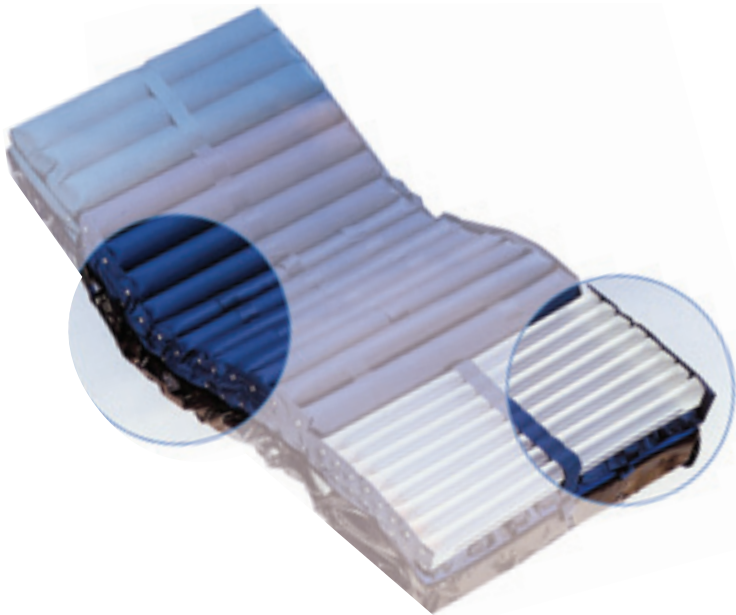
ERIKOISSÄNGYT 10-11

BRADEN - PAINEHAAVARISKILUOKITUS 14

DYNAAMISET ILMAPATJAJÄRJESTELMÄT

Duo2

- Ehkäisee tehokkaasti painehaavojen syntymistä ja parantaa edellytyksiä painehaavan nopeammalle paranemiselle
- Poistaa (painehaavariskin vaatiman) kääntelytarpeen
- Plastiikkakirurgian jälkeiseen hoitoon
- Painehaavojen ennaltaehkäisyyn erittäin korkean riskin potilailla
- Mahdollistamaan 1. – 4. asteen painehaavojen paranemista
- Potilaan painon ja asennon mukaan itsestään säätyvä ilmapatja
- Minimipaine- tai vaihtuvapainemoodi valittavissa tilanteen mukaan
- Optimoidut vyöhykkeet: päänalue, vartalonalue, kanta-päänalue
- Hengittävä, vesitiivis ja elastinen päällinen vähentää iholle haitallista kitkaa, venyttymistä ja maseroitumista
- Täyttyy nopeasti (2 min), potilas voi olla patjan päällä heti
- CPR pikatyhjennys, elvytys voidaan aloittaa heti
- Patjan kovetus toimenpiteiden ajaksi; palaa normaali-moodiin itsestään
- Hälytys vikatilanteissa
- Ei vuosihuoltotarvetta
- Painoraja: max. 200 kg (mekaaninen); 10 - 160 kg (terapian optimialue)
- Patjan leveys: 85 cm; Korkeus: 25 cm



Primo

- Ehkäisee tehokkaasti painehaavojen syntymistä ja parantaa edellytyksiä painehaavan nopeammalle paranemiselle
- Poistaa (painehaavariskin vaatiman) kääntelytarpeen
- Painehaavojen ennaltaehkäisyyn keski-suuren, korkean ja erittäin korkean riskin potilailla
- Mahdollistamaan 1. – 3. asteen painehaavojen paranemista



- Potilaan painon ja asennon mukaan itsestään säätyvä ilmapatja
- Minimipaineperiaate poistaa haitalliset pintapainemaksimit
- Joustava patjamateriaali tukee kehoa mukautumalla kehon muotojen mukaiseksi
- Hengittävä, vesitiivis ja elastinen päällinen vähentää iholle haitallista kitkaa, venyttymistä ja maseroitumista
- Täyttyy nopeasti (15 min), potilas voi olla patjan päällä heti
- CPR pikatyhjennys
- Patjan kovetus toimenpiteiden ajaksi; palaa normaali-moodiin itsestään
- Ilmatäytteinen, säädettävä istuintyyppi lisävarusteena
- Hälytys vikatilanteissa
- Ei vuosihuoltotarvetta
- Painoraja: max. 220 kg (mekaaninen); 10 - 150 kg (terapian optimialue)
- Patjan leveys: 85 cm tai 77 cm; Korkeus: 16 cm

Dynaaminen, itsesäätyvä minimipaineilmapatja

- Kun patjan pintapaine saadaan koko vartalon alueella riittävän alhaiseksi, painehaavoja ei synny pitkälläkään aikavälillä
- Minimipaine saavutetaan, kun kehon paino jakautuu mahdollisimman suurelle pinta-alalle
- Patjan anturitekniikka tunnistaa potilaan painon ja asennon (sekä uppouman patjassa Duo2) ja järjestelmän säätöyksikkö asettaa patjaan optimaalisen ilmanpaineen
- Kehon paino jakautuu laajemmalle alueelle, jolloin paikalliset haitallisen korkeat pintapainemaksimit pienenevät eivätkä estä hiusverisuonten toimintaa. Näin painehaavaa ei synny.
- Asentoa vaihdettaessa patja säätyy itsestään uutta asentoa vastaavaan optimaaliseen paineeseen
- Duo2-ilmapatjassa on erillinen kantapäävyöhyke, jossa paine on erityisen alhainen. Se jakaa jalkojen painon suurimmalle mahdolliselle pinta-alalle.
- Vesitiivis, hengittävä, elastinen ja sileä patjanpäällinen vähentää ihon hankautumista, venyttymistä ja maseroitumista
- Toiminnoilla on painehaavoja ehkäisevä ja niiden parantumista edistävä vaikutus. Dynaamisia itsesäätyviä ilmapatjoja voidaan käyttää korkean ja erittäin korkean painehaavariskin potilailla sekä syvien painehaavojen parantamisessa.

DynaFlo PM211

- Ehkäisee tehokkaasti painehaavojen syntymistä
- Parantaa edellytyksiä painehaavan nopeammalle paranemiselle
- Poistaa (painehaavariskin vaatiman) kääntelytarpeen
- Painehaavojen ennaltaehkäisyyn keskiuuren, korkean ja erittäin korkean riskin potilailla
- Mahdollistamaan 1. – 4. asteen painehaavojen paranemista

Painehaavojen ennaltaehkäisyyn keski-, korkean- ja erittäin korkean riskin potilailla. Pinnallisten ja syvien painehaavojen hoitoon apuvälineenä.

- Kovuus asetetaan potilaalle sopivaksi (esim. painon tai BMI:n mukaan)
- Vaihtuvapainepatja, jossa paine kohdistuu kehon eri kohtiin 5, 10, 15, 20 tai 25 minuutin syklillä (syklin kesto asetettavissa).
- Käynnistettäessä laite pumppaa patjan täyteen (n. 20 minuutissa), laite asettuu itsestään vaihtuvapainemoodiin
- Toimintomoodit: vaihtuvapaineinen, staattinen, maksimipaine, istuminen.
- Palautuu vaihtuvapainemoodiin staattisesta ja maksimipaine moodista 20 min. kuluttua
- CPR- pikatyhjennys
- Hälytykset: alhainen paine (ilmavuoto), virran katkeaminen, huoltotarve.
- Huoltoväli n. 4 vuotta



PM 100 A

- Ehkäisee painehaavojen syntymistä
- Poistaa/vähentää painehaavariskin vaatimaa kääntelytarvetta
- Painehaavojen ennaltaehkäisyyn keskiuuren ja korkean riskin potilailla
- Käytetään päällispatjana tavallisen patjan päällä
- Patjan sisällä ilmakennoston päällä on 4 cm paksu viskoelastinen pintapehmenys
- Vaihtuvapainepatja, jossa paine kohdistuu kehon eri kohtiin 10 minuutin syklillä
- Patjan kovuus asetetaan manuaalisesti potilaalle sopivaksi
- CPR-pikatyhjennysventtiilit



Dynaaminen vaihtuvapaineilmapatja

- Vaihtuvapaineisessa ilmapatjassa käytetään hyväksi sitä, että kudoksesta sietää vahingoittumatta korkeitakin pintapaineita, kunhan vaikutusaika on riittävän lyhyt, jolloin painehaavoja ei synny.
- Paine vaihtuu n.10 minuutin sykleissä kahdessa (DynaFlo) tai neljässä (Duo2) erillisessä kennostossa: kennostoista yksi tyhjenee ilmasta ja muissa on asetettu ilmanpaine. Kehon koko paino jakautuu täynnä olevien kennojen pinta-alalle, kun taas tyhjänä olevien kennojen kohdalla kudokseen kohdistuu vähän tai ei ollenkaan pintapainetta. Näin kaikki makuualustaan vastaavat kehon pinnat lepäävät vuorollaan vähäisellä pintapaineella, ja kudoksen aineenvaihdunta toimii paineen sitä estämättä.
- Vesitiivis, hengittävä, elastinen ja sileä päällinen vähentää ihon hankautumista, venyttymistä ja maseroitumista.
- Toiminnoilla on painehaavoja ehkäisevä ja niiden parantumisesta edistävä vaikutus, ja dynaamisia vaihtuvapaineisia ilmapatjoja voidaan käyttää korkean ja erittäin korkean painehaavariskin potilailla sekä syvien painehaavojen parantamisessa.

VISKOELASTISET PATJAT

Visel

- Painehaavojen ennaltaehkäisyyn matalan ja keskiuuren riskin potilailla

Visel-antidecubituspatjojen vaikuttavuus:

- Patjan viskoelastinen vaahto muotoutuu vartalon muotojen mukaan
- Vaahto on hitaastipalautuvaa ja sen solut antavat tukivoiman joka suuntaan
- Vartalon paino jakautuu laajemmalle alueelle kuin tavallisella patjalla. Paikalliset, haitalliset pintapainemaksimit pienenevät, ja samalla painehaavariski pienenee
- Patjan suojapussi on vesitiivistä, hengittävää polyuretaanipäällystettyä, elastista kangasta, mikä vähentää ihon venytymistä, hankautumista ja maseroitumista
- Painehaavariskistä ja potilaan painosta riippuen käytetään ohutta tai paksua Visel-päällispatjaa, tai Visel-täyspatjaa.

Visel-antidecubituspatjojen rakenne:

- Päällispatjan viskoelastinen vaahto on 4 cm tai 6 cm korkea
- Vaahtojen kovuusvaihtoehdot ovat: soft (kevyille) ja medium (painaville)
- Päällispatjan hygieniasuojapussin päällypuolen pinta on liukas ja kiiltävä, joten se pienentää ihoon kohdistuvaa kitkaa, ja on helppo puhdistaa pyyhkimällä.
- Aluspatjaa vasten tuleva suojapussin pinta on karhea, joten päällispatja pysyy hyvin paikallaan.
- Täyspatja on 12 cm korkea ja siinä on kaksi 6 cm vaahtolevyä päällekkäin.
- Niistä yksi tai kaksi on viskoelastista vaahtoa. Alempi vaahtolevy voi olla myös tavallista PU-vaahtoa.
- Hygieniasuojapussissa on kolmella sivulla vetoketju, joten päällisen irrottaminen (ja takaisin asettaminen) on helppoa.

- Hygieniasuojapussi voidaan konepestä ja -kuivata. Voidaan käyttää tavanomaisia puhdistus- ja desinfiointiaineita.

Visel-antidecubituspatjat

Päällispatjat (Korkeus 4 tai 6 cm)

- Visel 4 (soft tai medium) painehaavojen ennaltaehkäisyyn matalan riskin potilailla
- Visel 6 (soft tai medium) painehaavojen ennaltaehkäisyyn keskiriskin potilailla

Täyspatjat (Korkeus 12 cm)

- Visel 6+6 (soft tai medium + PU) painehaavojen ennaltaehkäisyyn keskiriskin potilailla
- Visel 12 (soft + medium) painehaavojen ennaltaehkäisyyn keskiriskin potilailla

Visel-patjojen mitat

- Standardipituus: 200 cm
- Standardilevydet: 75 cm, 80 cm, 90 cm
- Visel-antidecubituspatjoja valmistetaan myös mittojen mukaan



HYGIENIAPATJA

- Tavanomaista PU-vaahtoa
- Suuren kuutiopainonsa (35 kg) ansiosta se säilyttää kimmoisuutensa pitkään.
- Vahto on paloturvallista, luokka SL1.
- Homeenestokäsittely.
- Sileä tai profiloitu pinta.

Hygieniasuojapussi

- Valmistettu polyuretaanipäällystetystä polyesterikankaasta, joka on vesitiivis, hengittävä ja elastinen.
- Päällisen ominaisuudet vähentävät ihon hankautumista, venyttymistä ja maseroitumista.
- Hygieniasuojapussissa on kolmella sivulla vetoketju, joten päällisen irrottaminen (ja takaisin asettaminen) on helppoa.
- Hygieniasuojapussi voidaan konepestä ja -kuivata. Voidaan käyttää tavanomaisia puhdistus- ja desinfiointiaineita

Patjan vakiomitat:

Pituus: 200 cm

Leveydet: 75 cm, 80 cm ja 90 cm

Korkeus: 12 cm

Hygieniapatjoja valmistetaan myös mittojen mukaan, esim.

pituudet: 205 cm, 210 cm, 215 cm;

leveydet: 85 cm, 88 cm, 105 cm, 120 cm.

Hygieniasuojukset

Suojapäällisen materiaali on polyuretaanilla päällystettyä polyesterineulosta. Materiaali on vedenpitävää ja hengittävää (kaasumolekyylit menevät materiaalin huokosten läpi, mutta vesimolekyylit eivät). Näin ihon maseroitumisriski pienenee.

Materiaali on elastinen, joten sen joustavuus pienentää ihoon kohdistuvia tangentiaalisia voimavaikutuksia (venyttyminen, hiertyminen). Patjansuojuksen pinta on sileä ja vähäkitkainen. Pinta voidaan pitää puhtaana pyyhkimällä pesuaine- tai desinfiointiliuoksella (kaikki laitospölyssä olevat aineet ja pitoisuudet käyvät).

Tarvittaessa suojus voidaan konepestä ja -kuivata max. 95 asteen lämmössä.

Hygieniasuojapussin käytön hyödyt

Suojapussin käyttö vähentää patjan pesutarvetta ja pidentää näin patjan käyttöikää sekä parantaa käyttöastetta. Vuoteessa ei tarvitse käyttää epämiellyttäviä hiostavia muoveja, joiden on todettu lisäävän painehaavariskiä (hiostaminen > maseroituminen, ihon lämpötilan nousu > hapentarpeen kasvu).





16118 Kyyhky-tyyny, 2-osainen

Tyyny on kaksiosainen, niskaa tukee kimmoisa vyöhyke ja pää lepää pehmeällä alueella. Vetoketju tyynyn sivussa mahdollistaa täytteen määrän säätelyn. Näin tyyny voidaan muotoilla yksilöllisesti.

Täyte on hienojakoista polyester-pallokuitua.

Tyyny voidaan konepestä 60 asteen lämmössä. Tyynyyn on saatavana hygieniasuojapussi.

Värvaihtoehtoja on neljä: valkoinen, sininen, roosa ja mintunvihreä.

Mitat: 60*50 cm

28018600 Hoitotyyny

Tyynyn täyte on polyester-pallokuitua ja päällinen puuvillaa.

Kestää 60 asteen konepesun.

Väritään mintunvihreä.

Saatavana hygieniasuojapussi.

Mitat: 60*50 cm

16029 polvityyny

Polvityyny on viskoelastisella vaahdolla päällystettyä polyuretaani vaahtoa.

Tyyny soveltuu jalan kohoasennon tukemiseen esimerkiksi polvi- ja lonkkaleikkauspotilaalle.

Levykkeessä on polyuretaaninen hygieniasuojus. Kangas on nesteitäpitävä, mutta hengittävä. Suojus suojaa pehmustetta ja takaa hygienian, se voidaan pestä konepesussa 60 asteen lämmössä.

kolmion mitat: 70*27*75 cm

leveys: 40 cm

16031 pehmustelevy

Kantapäälevyke on viskoelastista materiaalia. Materiaalin ansiosta kantapäiden alueelle kohdistuva paine jakautuu laajemmalle alueelle.

Levykkeessä on polyuretaaninen hygieniasuojus. Kangas on nesteitäpitävä, mutta hengittävä. Suojus suojaa pehmustetta ja takaa hygienian, se voidaan pestä konepesussa 60 asteen lämmössä.

Mitat: 75*40*4 cm

16033 kantapäapehmuste

Painehaavojen ennaltaehkäisyyn kantapäissä. Kantapäapehmusteiden täyte on polyester-kuitua ja päällinen puuvillaa.

Pehmusteissa on tarranauhat, joiden avulla ne pysyvät paikallaan.





Visel 6 istuintyynty

- Painehaavojen ennaltaehkäisyyn matalan ja keskisuuren riskin potilailla
- Viskoelastinen vaahto muotoutuu kehon muotojen mukaisesti
- Vaahtosolut antavat tukivoiman joka suuntaan. Näin paino jakautuu suuremmalle alueelle ja haitalliset paikalliset pintapainemaksimit pienenevät – painehaavariski vähenee ja istuinalusta on miellyttävä.
- Istuintyyntyn päällinen on vesitiivistä, hengittävää ja elastista polyuretaanipäällystettyä kangasta, mikä vähentää ihon venyttymistä, hankautumista ja maseroitumista, ja siten edesauttaa painehaavojen ennaltaehkäisyä.

Mitat: 43 x 43 x 6 cm tai 38 x 38 x 6 cm

Visel Hevi

- Painaville (yli 100 kg) sopiva jämässä istuintyynty
- Materiaali levykspuristettua viskoelastista rouhetta
- Muut ominaisuudet kuten Visel 6 istuintyyntyssä



Primo istuintyynty

- Painehaavojen ennaltaehkäisyyn keskisuuren ja korkean riskin potilailla
- Paino jakautuu maksimaaliselle alueelle istuttaessa, jolloin painehaavariski pienenee.
- Lisäksi ilmatyynty myötäilee liikkeitä, mikä vähentää venyttymistä ja hankautumista.
- Istuintyynty täytetään pumpulla ja säädetään istuintyyntyn venttiilin avulla käyttäjälle sopivaksi.

Mitat: 43 x 43 x 7 cm



Combo 100 dynaaminen istuintyynty

- Painehaavojen ennaltaehkäisyyn korkean riskin potilailla
- Vaihtuvapaineisella ilmakennostolla varustettu istuintyynty
- Pieni ja kevyt pumppu- ja ohjainyksikkö, joka toimii sekä akulla että verkkovirralla
- Käyttöaika ilman verkkovirtaa: 2-8 tuntia. Akun latausaika: 4-8 tuntia.
- Paineenvaihtelun sykli valittavissa: 5, 10 tai 15 minuuttia
- Istuintyyntyn kovetusmahdollisuus (esim. siirtymisen ajaksi)
- Viisiportainen kovuuden/pehmeuden säätö
- Äänihälytys alhaisesta paineesta ja latauksen loppumisesta
- Istuintyyntyn mitat: 43x43x5-8 cm
- Rakenne: Runko muotoiltua polyuretaanivaahtoa, sen päällä ilmakennosto, varustettu suoja-päällisellä.
- Suoja-päällinen on nestepitävää ja hengittävää materiaalia ja helppo irroittaa puhdistusta varten (vetoketju). Alapinnassa on liuku-este.

MEDITEAMILTÄ MYÖS ERIKOISSÄNGYT

Evolution 156

Cardiosänky

- Makuualustaltaan 4-osainen potilasänky, jossa potilas saadaan lähes istuvaan asentoon.
- Sliding Backrest- ja Autocontour-toiminnot estävät valumisen jalkopäähän ja sacrumin alueen kudoksen venyttymisen sekä vatsan kompressoitumisen selkänojaa kohotettaessa.
- Suuri korkeussäätövara mahdollistaa potilaan kohottamisen seisomaan sängyn avulla ja parantaa ergonomiaa.
- Sopii myös suurikokoisille potilaille: painoraja 250 kg, sisäpituus enintään 218 cm.



Affinity

Synnytyssänky

- Jalkatuet, polvituet ja kahvat ovat integroituina sänkyyn. Ne voidaan kääntää helposti, nopeasti ja kevyesti käyttövalmiiksi tai pois tieltä. Tukia ei tarvitse etsiä, asentaa tai asetella paikoilleen. Korkeussäätö tehdään sähköisesti nappia painamalla.
- Affinity toimii tavallisen sängyn tapaan synnytyksen käynnistymistä odotettaessa ja voidaan hetkessä muuntaa synnytyssängyksi. Tarvittaessa sänky voidaan siirtää sellaisenaan leikkaussaliin.
- Asetukset synnytyksen eri vaiheiden vaatimusten mukaisiksi pystyy tekemään helposti yksin: sängyn jalkopää on helposti irrotettavissa, jalka- ja polvituet käännettävissä oikeaan asentoon ja oikealle korkeudelle.
 - Lisävarusteet hyvin kiinnitettävissä tarpeen mukaan.
 - Nopeat toiminnot poikkeustilanteissa.
 - Hyvä kuljetettavuus ja helpot siirrot.
 - Synnyttäjä voi säätää sänkyä.
 - Eri synnytysasennot mahdollisia.
 - Helposti puhdistettavissa.



Removable Foot Section



OneStep® Foot Supports

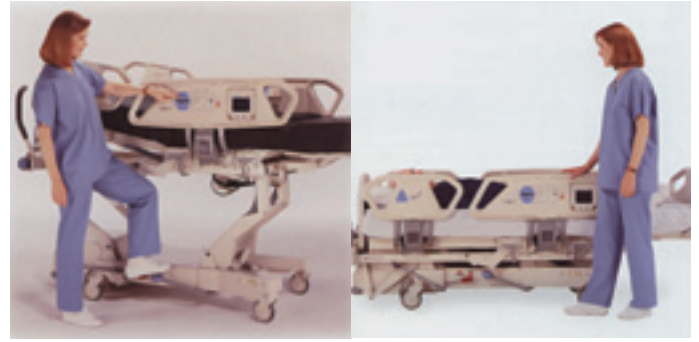


EasyGlide® Calf Supports



Total Care Bed ja Total Care SpO₂RT

- Total Care -sänkyjen toiminnot ja ominaisuudet edistävät potilaan tilan paranemista ja kuntoutumista, vähentävät potilaan siirtely-, kääntely-, kohottamis- ja nostotarvetta, keventävät hoitajien fyysistä työtä ja parantavat ergonomiaa.
- Kustannuksia voi säästyä lyhentyneenä tehohoitoaikana, sairauspoissaolojen vähenemisenä ja työviihtyvyyden paranemisenä.
- Antidecubitusilmapatja ja vaaka integroituina, täysi istuma-asento sekä kohottaminen seisoma-asentoon, 4-osainen makuualusta, Sliding Backrest- ja Autocontour-toiminnot estävät valumisen jalkopäähän ja sacrumin alueen kudoksen venyttymisen sekä vatsan kompressoitumisen selkänöjää kohotettaessa.
- Myös suurikokoisille: painoraja 250 kg, sisäpituus enintään 218 cm.



Total Care Bed

Tehohoitoon, suurille potilaille, kuntoutukseen



Total Care SpO₂RT Tehohoitosänky

Yllämainittujen ominaisuuksien lisäksi:

- Turn Assist -toiminto helpottaa potilaan kääntämistä sängyssä.
- Jatkuva lateraalinen rotaatioterapia mm. asennon vaihtamiseen ohjelmoidusti. Potilaan kallistus vasemmalle ja oikealle voidaan säätää (kallistuskulma ja -aika)
- Percussio / Vibraatio -toiminto mm. liman irrottamiseen keuhkoista.

Intensiteetti ja taajuus voidaan säätää.

- Integroitu potilasvaaka.
- Apumoottori sängyn kuljetukseen.



 mediteam®

BRADEN - painehaavariskiluokitus

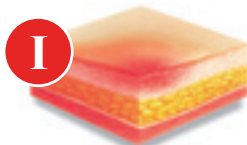
| | 1 | 2 | 3 | 4 | |
|----------------------------|--|---|---|--|---|
| Paineen kesto & voimakkuus | FYYSINEN AKTIIVISUUS | vuodepotilas | istuu ajoittain autettava istumaan, asennonvaihdossa, kävelee ajoittain autettuna | kävelee ajoittain lyhyitä matkoja (mahdollisesti ilman apua), enimmäkseen istuu tai on vuoteessa | kävelee riittävästi 2-3 kertaa/vrk huoneen ulkopuolella, liikkuu jokatoinen tunti hereilläoloaikana |
| | KYKY MUUTTAA KEHON ASENTOA | liikuntakyvytön ei kykyne itse vaihtamaan asentoa, täysin autettava, 10-12 tuntia yhtäjaksoisesti vuoteessa | erittäin rajoittunut ei kykyne säännöllisesti vaihtamaan asentoa ilman apua | jonkin verran rajoittunut vaihtaa asentoa lähes itsenäisesti, säännöllisessä asennon vaihdossa avustettava (esim. muistutus yöllä) | hyvä, ei rajoituksia vaihtaa asentoa itsenäisesti ilman apua |
| | TUNTOAISTI kyky reagoida paineesta aiheutuvaan epämukavuuteen | ei reagoi kyky tuntee kipua on heikentynyt tai ei tunne kipua (tajuton, anestesia/lääkitys, tetraplegia, dementia) | erittäin rajoittunut reagoi vain kovaan kipuun, ei pysty ilmaisemaan kivun tai epämukavuuden tunnetta (ilmenee levottomuutena) | hieman rajoittunut tunto osittain rajoittunut, reagoi suullisiin käskyihin, ei pysty aina ilmaisemaan epämukavuuden tunnetta | reagoi/ei rajoittunut normaali tuntoaisti. reagoi paineesta aiheutuvaan epämukavuuteen, pystyy kommunikoimaan |
| | VENYTYS JA HANKAUS | ongelma autettava asennonvaihdossa >siirrot ja nostot < apuvälineitä ei käytössä, valuu vuoteessa/tuolissa, levoton, spastinen | mahdollinen ongelma ihon ongelmakohdat hankautuvat ajoittain, valuu joskus alaspäin vuoteessa tai tuolissa vaihtaa itse asentoa, tarvitsee vain jonkinverran apua | tällä hetkellä ei ongelma vaihtaa itse asentoa vuoteessa ja tuolissa, pitää asennon valumatta, tarpeeksi voimia nostaa ja kohottaa itseään, "keinuttelee" | |
| Paineen sietokyky | IHON KUNTO JA IK. | erittäin huono iho rikki, iskemia, runsaasti turvotuksia, virtsa ja / tai uloste-ik., hikoilu >iho lähes jatkuvasti kostea (aina hoidettava, käännettävä) PA-HA | huono väritön, kalpea iho, jonkinverran turvotuksia, vanhuksen iho, usein kostea | melko hyvä kuiva, paperimainen, ihottumaa, allergiaa, ajoittain kostea, "tiputtelija", katetri tms. apuväline peittää | hyvä terve iho ei inkontinenssia |
| | RAVITSEMUS | erittäin heikko syö harvoin 1/3 ateriasta, syö korkeintaan kaksi proteiini-pitoista annosta (liha, kala, maitotuotteet), ei lisäravinteita, vain kirikkaat nesteet, juo liian vähän | riittämätön/aliravitsemus syö korkeintaan 1/2 ateriaa satunnaisesti lisäravinteita, juo liian vähän, nestevajausta, mahdollinen anemia, matala S-alb., S-kol. | riittävä/tydyttävä syö lähes koko aterian (yli 1/2) ottaa lisäravinteita, riittävästi proteiini-pitoista ruokaa, saattaa olla häiriöitä energiansannissa (hh, rasvat) tai kivennäis aineitten saannissa (Zn, Fe), vit. | hyvä syö lähes koko aterian (oletus: ravintosisältö riittävä) |
| Pisteet: | | 6-23, mitä vähemmän pisteitä, sitä suurempi PA-HA-riski (6-10 korkea, 11-17 keskisuuri, 18- matala) | | | |

Lähteet:

Braden, B.: Luennot ja hk. keskustelut. EPUAP Ranska, LeMans, 2001
 Braden, B. & Bergström, N.: Clinical utility of Braden scale for predicting pressure sore risk. Decubitus 1989
 Potter, P.A., Perry A.G.: Basic Nursing, Mosby, St. Louis, 1994
 Zegelin, A: Skalen zur Ermittlung des Dekubitusrisikos. Kirjassa: Dekubitus 1997
 Käännökset: R. Kanninen esh, THM / Mediteam Oy
 Muokattu yhteistyössä eri klinisten alojen hoitoyöntekijöiden kanssa.

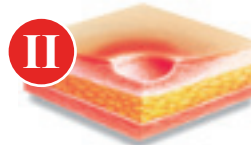
PAINHAAVAN SYVYYSLUOKITUS

I-ASTEEN PAINHAAVA



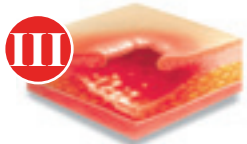
Iho on ehjä, mutta punoittaa eikä punoitus häviä 30 min kuluessa paineenpoiston / asennonvaihdon jälkeen. Ihon väriin vaaleneminen, turvotus ja kovettumat voivat olla pH:n merkkejä. Hoidettuna ennalleenpalautuva tila.

II-ASTEEN PAINHAAVA



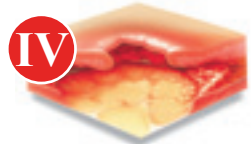
Ihon pinta rikki. Epiteelikudos vaurioitunut ja haava ulottuu mahdollisesti dermikseen asti, mutta ei sen läpi. Iholla saattaa olla rakkuloita. Kivulias. Hoidettuna ennalleen palautuva tila.

III-ASTEEN PAINHAAVA



Haava ulottuu ihonalaiseen kudokseen. Mahdollisesti nekroottinen vaurio näkyy kraatterina, ellei peity ruven alle. Haava saattaa muodostaa fistelin, ontelon. Lihaskalvo on ehyt. Infektoriski! Vaatii kirurgista hoitoa.

IV-ASTEEN PAINHAAVA



nekroottinen painehaava

Haava ulottuu ihonalaisiin kudoksiin, lihakseen, luuhun, jänteeseen. Haavaan liittyy laajaa pehmytosakudoksen kuoliota, mahdollisesti luutulohdusta sekä kuivumista ja anemiaa. Saattaa olla kokoihovaurio tai iholla voi näkyä vain pieni fisteliaukko. Haavanpohjalla ei yleensä kivuntunnetta. Sepsisriski! Vaatii kirurgista hoitoa.

Nekroosi on poistettava ennen kuin tiedetään kuinka syvästä haavasta on kyse.

EPUAP 1998

IAET Standards of Care for Dermal Wounds, Pressure Sores, Irvine 1987