



Cuentas Nacionales de Chile 2003–2011 (Referencia 2008)

División Estadísticas
Gerencia de Estadísticas Macroeconómicas
Departamento de Cuentas Nacionales



Agenda

- I. Introducción
- II. Origen de las revisiones
- III. Revisiones 2003–2011
- IV. Cierre Preliminar 2011
- V. Revisiones PIB anual – actividad (2009–2010)
- VI. Revisiones PIB anual – gasto (2009–2010)
- VII. Publicaciones
- VIII. Próximas actividades



I. Introducción



Introducción

- El objetivo de esta presentación es explicar las principales revisiones a las nuevas series de cuentas nacionales 2003–2011 basadas en la nueva Compilación de Referencia 2008 (CR2008), publicadas el día de hoy.
- El carácter de las revisiones que se presenta es más amplio que lo habitual dado que se introducen los cambios de la última CR2008 sumado a cambios en métodos y fuentes.



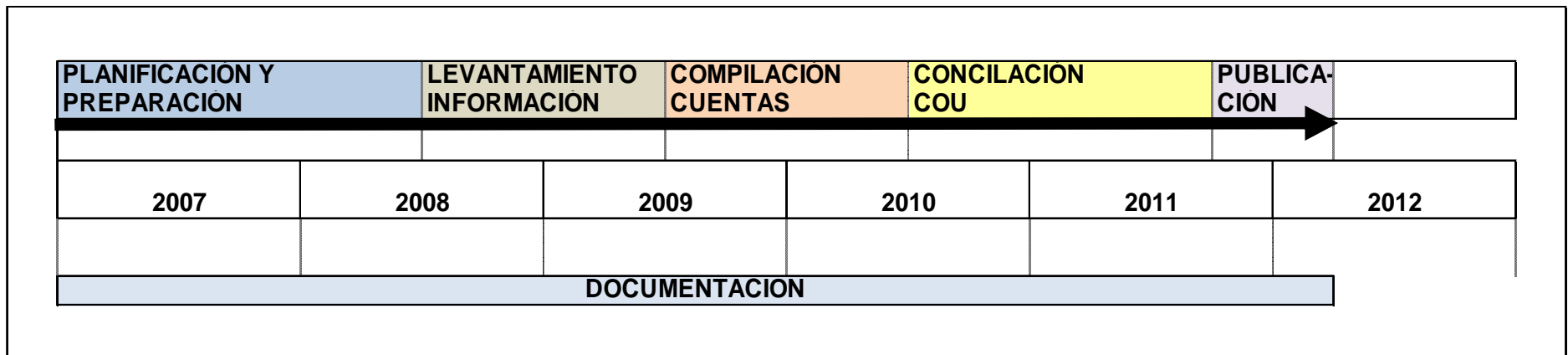
Introducción

- Con esto culminamos un proceso iniciado en el año 2007 cuando se anunció públicamente el objetivo de reducir el intervalo de períodos de referencia a 5 años y la incorporación de la nueva metodología de índices encadenados.
- Estos cambios se enmarcan en las mejores prácticas recomendadas por los organismos internacionales, FMI, Naciones Unidas y OCDE.



Introducción

- En el proyecto de las nuevas cuenta participaron 60 profesionales de la División de Estadísticas.
- Múltiples empresas e instituciones privadas y públicas colaboraron proporcionando información económica necesaria para compilación de las cuentas nacionales.





II. Origen de las revisiones



Las revisiones de los datos publicados se explican por:

- La instauración del nuevo marco de referencia (CR2008), que contiene mejoras metodológicas y fuentes de información.
- Las mediciones de volumen, antes referidas a una base fija (precios relativos 2003), se reemplazan por bases móviles (precios año anterior) encadenadas.
- Proceso habitual de las revisiones de las cuentas nacionales (versiones: preliminar, provisoria y revisada).



Compilación de referencia (CR2008)

- La compilación de referencia 2008 publicada en diciembre de 2011, que establece las mejores mediciones de los agregados macroeconómicos correspondientes al año 2008 y determina la nueva infraestructura estadística para los períodos sucesivos, involucra la actualización de las series de cuentas nacionales publicadas previamente a partir de dicho año.



CR: Principales innovaciones en métodos

- Nuevos clasificadores de actividades y productos. Se incrementó el nivel de desglose de trabajo y publicación para las industrias y productos (de 73x73 a 111x176). Esta desagregación permite realizar el proceso de conciliación de los equilibrios de oferta–uso a mayor nivel de detalle y la publicación del PIB a un mayor número de actividades/productos.
- Nuevo cálculo y asignación de los servicios financieros por tipo de usuario, en reemplazo de la estimación de imputaciones bancarias vigente hasta la CdeR2003.



CR: Principales innovaciones en métodos

- Separación de actividades integradas verticalmente, en sus fases primaria e industrial (salmones).
- Cambio en la medición de la producción de los servicios de vivienda (propiedad de vivienda).
- Medición de la exploración minera y del software como formación bruta de capital fijo (FBCF).



Encadenamiento

- La compilación de seguimiento de la CdeR2008 introduce una nueva metodología para el cálculo de las mediciones en volumen, que hasta la fecha, se construían sobre una base de precios fija, correspondiente a los precios prevalecientes en la compilación de referencia.
- Las nuevas mediciones en términos reales corresponden a medidas de volumen encadenadas, obtenidas a partir de una base de precios móvil, que utiliza los precios del año anterior para valorar las cantidades del año en curso.



Encadenamiento

- La nueva metodología permite obtener mediciones de volumen más actualizadas, en virtud de la vigencia de los precios utilizados para valorar las cantidades. En una base móvil, la estructura de precios relativos (estructura de ponderación de los agregados de oferta y demanda) se encuentra en continua actualización; en cambio, en una base fija corresponde a la estructura prevaleciente en el año de la CdeR, la que a medida que transcurre el tiempo pierde representatividad.



Encadenamiento

- Este método es recomendado por el sistema de cuentas nacionales 2008 y ya ha sido implementado por la totalidad de los países de la OECD (salvo México) y dentro de la región, Brasil y Colombia, entre otros.



Principales innovaciones en fuentes

- Revisión anual del directorio de CCNN (mejora de la representatividad de las estimaciones de las actividades).
- Utilización de nuevos registros administrativos del SII: compras/ventas de mayor valor (formularios 3323) y transacciones de bienes inmuebles (formulario 2890).
- Utilización del IVA en servicios (empresariales, transporte caminero) y algunas ramas de industria manufacturera.
- Nuevos indicadores de coyuntura (IPI manufacturero del INE).



Síntesis efectos

- Los cambios en los resultados entre las distintas bases (referencias) obedecen a:
 - Cambio en las ponderaciones (base fija v/s móvil)
 - Cambio en las tasas de variación de los distintos agregados (nuevos métodos y fuentes de información).
- En general se observó que las ponderaciones tuvieron un efecto negativo en el crecimiento (por ej.: minería) el cual se compensó por mayores tasa de crecimiento producto de nuevas fuentes y métodos (servicios).



III. Revisiones 2003–2011



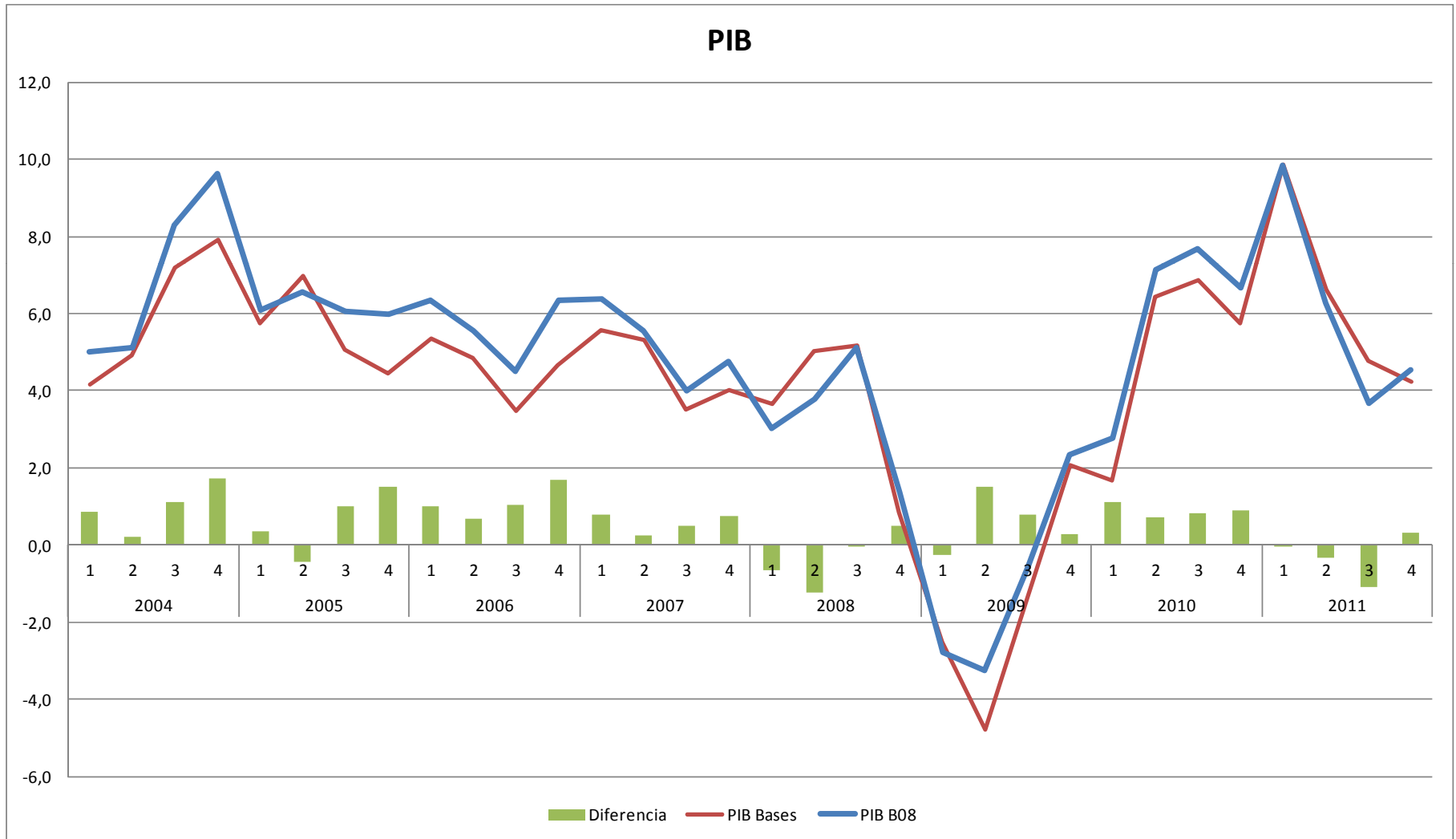
Revisiones 2003–2011

	2004*	2005*	2006*	2007*	2008*	2009	2010	2011
Base encadenada (CR2008)	7,0	6,2	5,7	5,2	3,3	-1,0	6,1	6,0
Base Fija (CR2003)	6,0	5,6	4,6	4,6	3,7	-1,7	5,2	6,3
Diferencia Encadenada versus Fija	1,0	0,6	1,1	0,6	-0,4	0,6	0,9	-0,3

*: Series elaboradas a partir de empalme exhaustivo que consideró el uso de cuadros oferta-utilización de cuentas nacionales

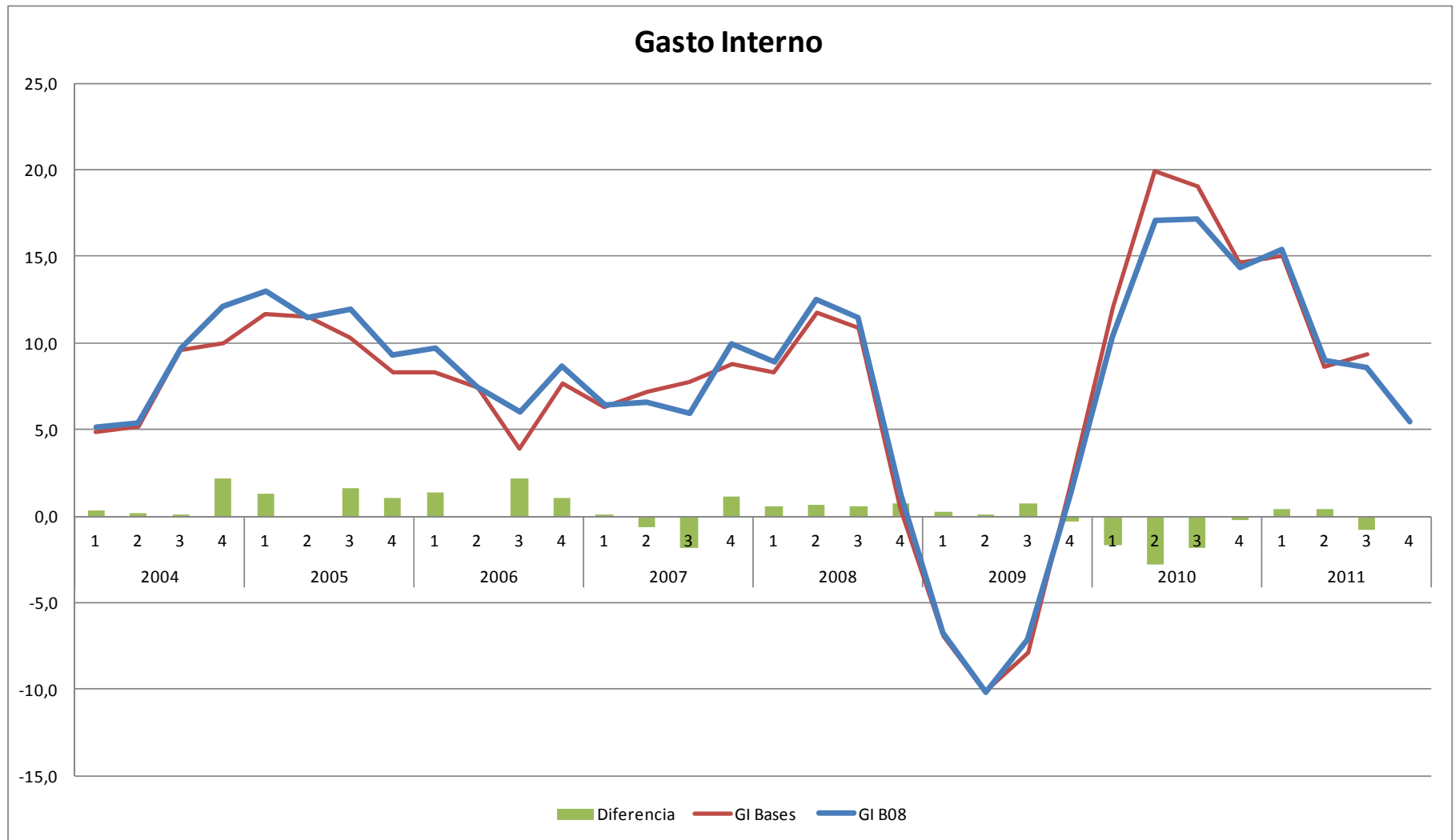


Revisiones PIB



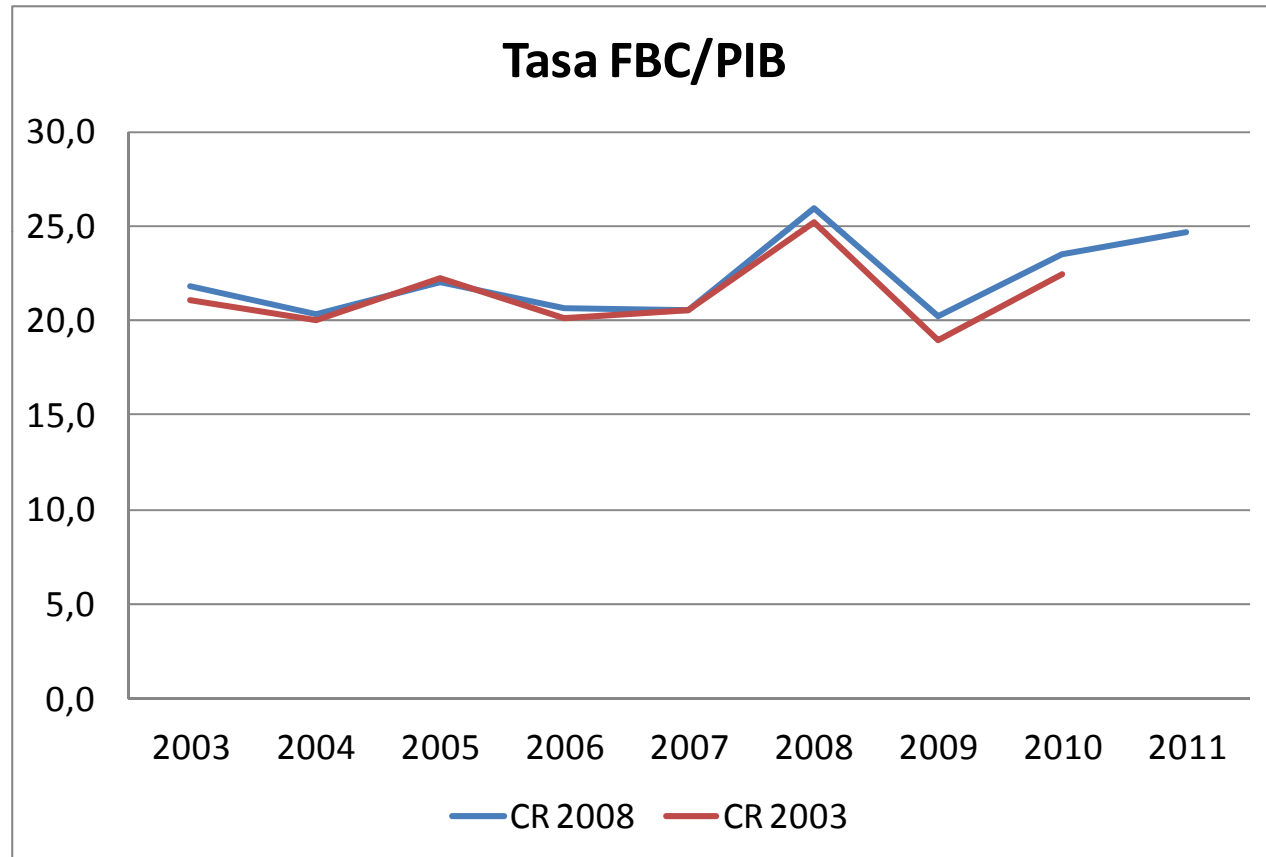


Revisiones Demanda Interna



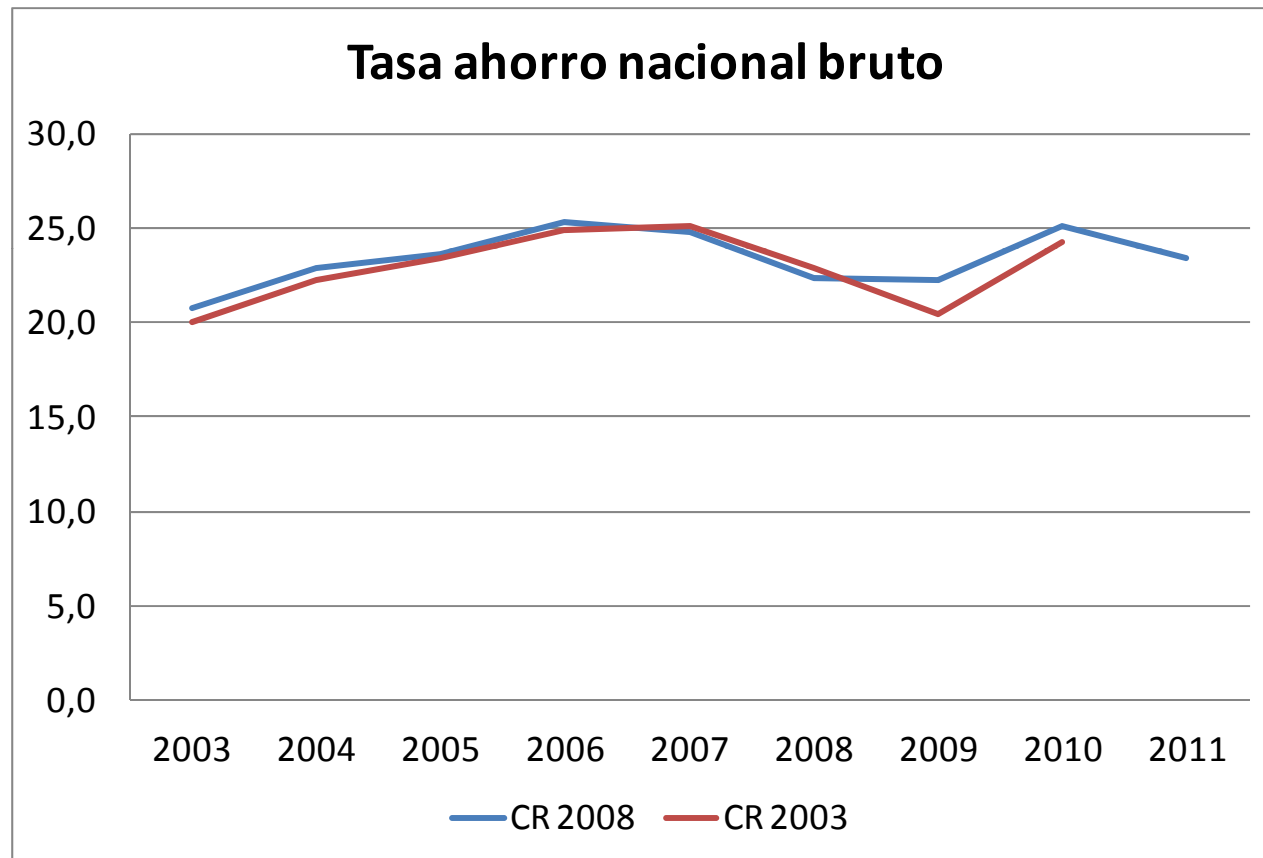


Revisión FBC/PIB (precios corrientes)



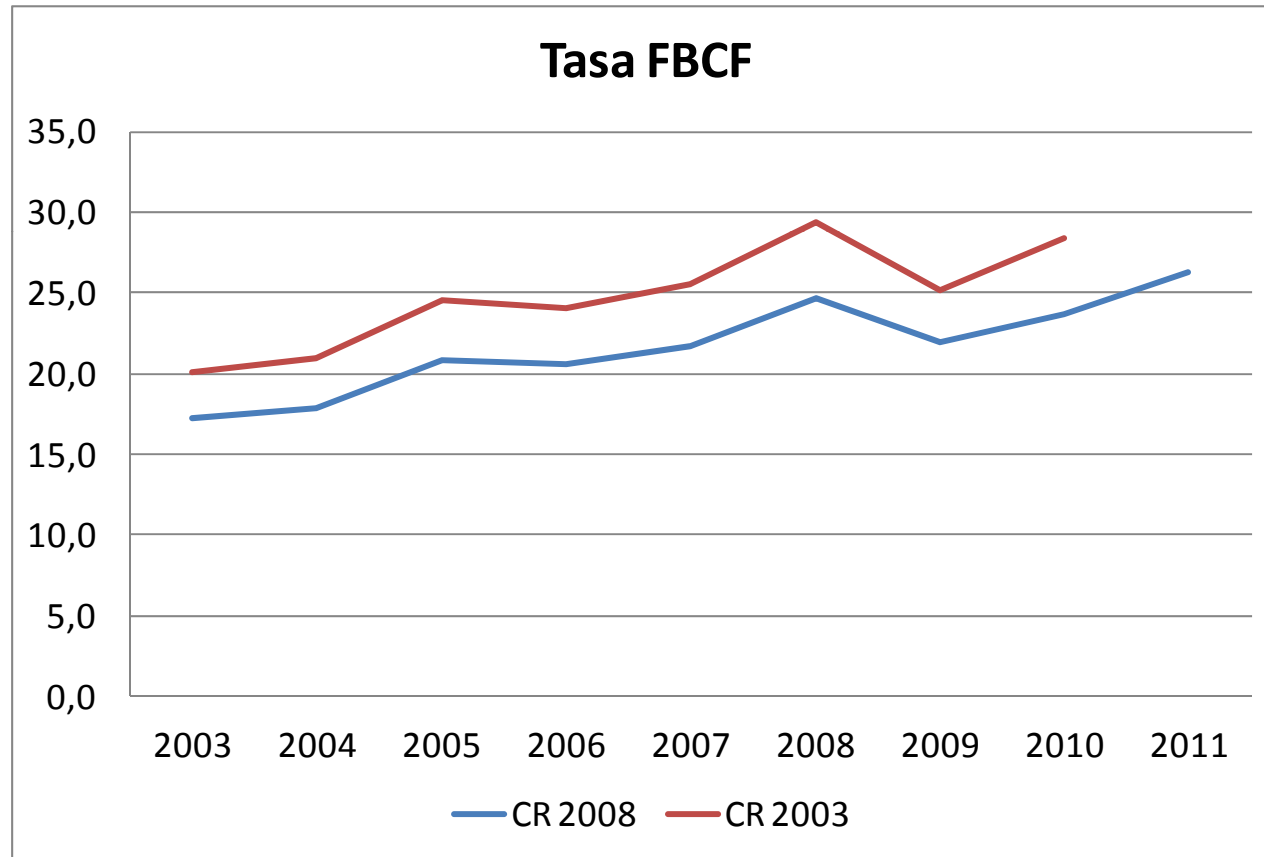


Revisión ahorro nacional bruto (precios corrientes)





FBCF/PIB (volumen)





IV. Cierre preliminar 2011



Estimación preliminar PIB 2011

- El PIB aumentó 6,0% durante el año 2011, cifra que se compara con el 6,3% obtenido a partir del cierre Imacec. El efecto negativo de la minería (aumento de ponderación y menor crecimiento) es parcialmente compensado por el mayor dinamismo de industria, construcción, comercio, servicios empresariales y personales.



Ponderación base fija v/s móvil (PIB origen)

	Ponderación (%)					
	2009		2010		2011	
	Anuario 2010	Anuario 2011	Anuario 2010	Anuario 2011	Anuario 2010	Anuario 2011
Agropecuario-silvícola	3,7	2,9	3,7	2,8	3,6	2,8
Pesca	1,2	0,4	1,2	0,4	0,9	0,3
Minería	6,7	14,0	6,7	13,1	6,4	16,1
Industria manufacturera	15,9	11,2	15,2	11,3	14,3	10,8
Electricidad, gas y agua	1,8	2,7	2,1	3,1	2,3	2,4
Construcción	7,4	7,3	6,9	7,4	6,8	7,2
Comercio	9,5	8,4	9,4	7,7	10,2	7,8
Restaurantes y hoteles	1,1	1,3	1,0	1,4	1,0	1,5
Transporte	7,3	4,8	7,2	4,3	7,4	4,2
Comunicaciones	2,8	2,0	3,2	2,0	3,4	2,0
Servicios financieros	5,6	5,2	5,8	5,3	6,0	4,7
Servicios empresariales	10,7	12,2	10,4	12,5	10,6	12,5
Servicios de vivienda	5,4	4,9	5,7	5,3	5,4	4,9
Servicios personales	11,0	10,1	11,5	10,9	11,2	10,4
Administración pública	4,0	4,1	4,2	4,6	4,1	4,4
Subtotal	94,0	91,5	94,2	92,1	93,7	92,0
Imputaciones bancarias	-4,4		-4,5		-4,7	
IVA	8,3	7,9	8,5	7,4	8,9	7,4
Derechos de importación	2,0	0,6	1,8	0,5	2,1	0,6
PIB	100,0	100,0	100,0	100,0	100,0	100,0



Ponderación base fija v/s móvil (PIB origen)

	Ponderación (%)					
	2009		2010		2011	
	Anuario 2010	Anuario 2011	Anuario 2010	Anuario 2011	Anuario 2010	Anuario 2011
Agropecuario-silvícola	3,7	2,9	3,7	2,8	3,6	2,8
Pesca	1,2	0,4	1,2	0,4	0,9	0,3
Minería	6,7	14,0	6,7	13,1	6,4	16,1
Industria manufacturera	15,9	11,2	15,2	11,3	14,3	10,8
Electricidad, gas y agua	1,8	2,7	2,1	3,1	2,3	2,4
Construcción	7,4	7,3	6,9	7,4	6,8	7,2
Comercio		8,4	9,4	7,7	10,2	7,8
Transporte		1,3	1,0	1,4	1,0	1,5
Alquiler de inmuebles		4,8	7,2	4,3	7,4	4,2
Salud		2,8	3,2	2,0	3,4	2,0
Servicios financieros	5,6	5,2	5,8	5,3	6,0	4,7
Servicios empresariales	10,7	12,2	10,4	12,5	10,6	12,5
Servicios de vivienda	5,4	4,9	5,7	5,3	5,4	4,9
Servicios personales	11,0	10,1	11,5	10,9	11,2	10,4
Administración pública	4,0	4,1	4,2	4,6	4,1	4,4
Subtotal	94,0	91,5	94,2	92,1	93,7	92,0
Imputaciones bancarias	-4,4		-4,5		-4,7	
IVA	8,3	7,9	8,5	7,4	8,9	7,4
Derechos de importación	2,0	0,6	1,8	0,5	2,1	0,6
PIB	100,0	100,0	100,0	100,0	100,0	100,0

Incremento precio del cobre



Ponderación base fija v/s móvil (PIB origen)

	Ponderación (%)					
	2009		2010		2011	
	Anuario 2010	Anuario 2011	Anuario 2010	Anuario 2011	Anuario 2010	Anuario 2011
Agropecuario-silvícola	3,7	2,9	3,7	2,8	3,6	2,8
Pesca	1,2	0,4	1,2	0,4	0,9	0,3
Minería	6,7	14,0	6,7	13,1	6,4	16,1
Industria manufacturera	15,9	11,2	15,2	11,3	14,3	10,8
Industria extractiva	1,8	2,7	2,1	3,1	2,3	2,4
Industria de transformación		7,3	6,9	7,4	6,8	7,2
Industria de bienes de consumo		8,4	9,4	7,7	10,2	7,8
Industria de bienes de capital		1,3	1,0	1,4	1,0	1,5
Transporte	7,3	4,8	7,2	4,3	7,4	4,2
Comunicaciones	2,8	2,0	3,2	2,0	3,4	2,0
Servicios financieros	5,6	5,2	5,8	5,3	6,0	4,7
Servicios empresariales	10,7	12,2	10,4	12,5	10,6	12,5
Servicios de vivienda	5,4	4,9	5,7	5,3	5,4	4,9
Servicios personales	11,0	10,1	11,5	10,9	11,2	10,4
Administración pública	4,0	4,1	4,2	4,6	4,1	4,4
Subtotal	94,0	91,5	94,2	92,1	93,7	92,0
Imputaciones bancarias	-4,4		-4,5		-4,7	
IVA	8,3	7,9	8,5	7,4	8,9	7,4
Derechos de importación	2,0	0,6	1,8	0,5	2,1	0,6
PIB	100,0	100,0	100,0	100,0	100,0	100,0

Actualización directorio



Ponderación base fija v/s móvil (PIB origen)

	Ponderación (%)					
	2009		2010		2011	
	Anuario 2010	Anuario 2011	Anuario 2010	Anuario 2011	Anuario 2010	Anuario 2011
Agropecuario-silvícola	3,7	2,9	3,7	2,8	3,6	2,8
Pesca	1,2	0,4	1,2	0,4	0,9	0,3
Minería	6,7	14,0	6,7	13,1	6,4	16,1
		11,2	15,2	11,3	14,3	10,8
		2,7	2,1	3,1	2,3	2,4
		7,3	6,9	7,4	6,8	7,2
		8,4	9,4	7,7	10,2	7,8
Restaurantes y hoteles	1,1	1,3	1,0	1,4	1,0	1,5
Transporte	7,3	4,8	7,2	4,3	7,4	4,2
Comunicaciones	2,8	2,0	3,2	2,0	3,4	2,0
Servicios financieros	5,6	5,2	5,8	5,3	6,0	4,7
Servicios empresariales	10,7	12,2	10,4	12,5	10,6	12,5
Servicios de vivienda	5,4	4,9	5,7	5,3	5,4	4,9
Servicios personales	11,0	10,1	11,5	10,9	11,2	10,4
Administración pública	4,0	4,1	4,2	4,6	4,1	4,4
Subtotal	94,0	91,5	94,2	92,1	93,7	92,0
Imputaciones bancarias	-4,4		-4,5		-4,7	
IVA	8,3	7,9	8,5	7,4	8,9	7,4
Derechos de importación	2,0	0,6	1,8	0,5	2,1	0,6
PIB	100,0	100,0	100,0	100,0	100,0	100,0

Aumento del costo combustible



Ponderación base fija v/s móvil (PIB origen)

	Ponderación (%)					
	2009		2010		2011	
	Anuario 2010	Anuario 2011	Anuario 2010	Anuario 2011	Anuario 2010	Anuario 2011
Agropecuario-silvícola	3,7	2,9	3,7	2,8	3,6	2,8
Pesca	1,2	0,4	1,2	0,4	0,9	0,3
Minería	6,7	14,0	6,7	13,1	6,4	16,1
Industria manufacturera	15,9	11,2	15,2	11,3	14,3	10,8
Electricidad, gas y agua	1,8	2,7	2,1	3,1	2,3	2,4
Construcción	7,4	7,3	6,9	7,4	6,8	7,2
Comercio	9,5	8,4	9,4	7,7	10,2	7,8
Transporte		1,3	1,0	1,4	1,0	1,5
Alquiler de maquinaria		4,8	7,2	4,3	7,4	4,2
Alquiler de vehículos		2,0	3,2	2,0	3,4	2,0
Alquiler de inmuebles		5,2	5,8	5,3	6,0	4,7
Servicios empresariales	10,7	12,2	10,4	12,5	10,6	12,5
Servicios de vivienda	5,4	4,9	5,7	5,3	5,4	4,9
Servicios personales	11,0	10,1	11,5	10,9	11,2	10,4
Administración pública	4,0	4,1	4,2	4,6	4,1	4,4
Subtotal	94,0	91,5	94,2	92,1	93,7	92,0
Imputaciones bancarias	-4,4		-4,5		-4,7	
IVA	8,3	7,9	8,5	7,4	8,9	7,4
Derechos de importación	2,0	0,6	1,8	0,5	2,1	0,6
PIB	100,0	100,0	100,0	100,0	100,0	100,0

Externalización de servicios,
sustitución de producción por
importación y aumento costo
combustible



Tasas de variación PIB origen

	Tasas de variación (%)		
	Año 2011		
	Base fija (*)	Encadenado	Diferencia
Agropecuario-silvícola	10,8	11,2	0,4
Pesca	27,8	17,1	-10,7
Minería	-2,1	-4,8	-2,7
Industria manufacturera	5,0	6,6	1,5
Electricidad, gas y agua	9,2	12,5	3,3
Construcción	7,6	11,1	3,4
Comercio	8,3	12,1	3,9
Restaurantes y hoteles	5,7	9,7	4,0
Transportes	7,6	8,4	0,8
Comunicaciones	11,7	6,9	-4,8
Servicios Financieros	11,4	9,3	-2,1
Servicios Empresariales	6,9	8,2	1,3
Propiedad de vivienda	2,3	2,5	0,2
Servicios personales	3,5	7,0	3,4
Administración pública	2,4	0,9	-1,6
Subtotal	6,3	5,8	-0,5
Menos: Imputaciones bancarias	11,8	-	-
PIB a costo de factores			
Más: IVA neto recaudado	9,5	8,6	-0,9
Más: Derechos de importación	7,3	3,4	-3,9
PIB	6,3	6,0	-0,3

(*): Incluye cierre IMACEC del cuarto trimestre.



Tasas de variación PIB origen

Cambio composición de productos

	Tasas de variación (%)		
	Año 2011		
	Base fija (*)	Encadenado	Diferencia
Agropecuario-silvícola	10,8	11,2	0,4
Pesca	27,8	17,1	-10,7
Minería	-2,1	-4,8	-2,7
Industria manufacturera	5,0	6,6	1,5
Electricidad, gas y agua	9,2	12,5	3,3
Construcción	7,6	11,1	3,4
Comercio	8,3	12,1	3,9
Restaurantes y hoteles	5,7	9,7	4,0
Transportes	7,6	8,4	0,8
Comunicaciones	11,7	6,9	-4,8
Servicios Financieros	11,4	9,3	-2,1
Servicios Empresariales	6,9	8,2	1,3
Propiedad de vivienda	2,3	2,5	0,2
Servicios personales	3,5	7,0	3,4
Administración pública	2,4	0,9	-1,6
Subtotal	6,3	5,8	-0,5
Menos: Imputaciones bancarias	11,8	-	-
PIB a costo de factores			
Más: IVA neto recaudado	9,5	8,6	-0,9
Más: Derechos de importación	7,3	3,4	-3,9
PIB	6,3	6,0	-0,3

(*): Incluye cierre IMACEC del cuarto trimestre.



Tasas de variación PIB origen

Nuevo IPI manufacturero (INE)

	Tasas de variación (%)		
	Año 2011		
	Base fija (*)	Encadenado	Diferencia
Agropecuario-silvícola	10,8	11,2	0,4
Pesca	27,8	17,1	-10,7
Minería	-2,1	-4,8	-2,7
Industria manufacturera	5,0	6,6	1,5
Electricidad, gas y agua	9,2	12,5	3,3
Construcción	7,6	11,1	3,4
Comercio	8,3	12,1	3,9
Restaurantes y hoteles	5,7	9,7	4,0
Transportes	7,6	8,4	0,8
Comunicaciones	11,7	6,9	-4,8
Servicios Financieros	11,4	9,3	-2,1
Servicios Empresariales	6,9	8,2	1,3
Propiedad de vivienda	2,3	2,5	0,2
Servicios personales	3,5	7,0	3,4
Administración pública	2,4	0,9	-1,6
Subtotal	6,3	5,8	-0,5
Menos: Imputaciones bancarias	11,8	-	-
PIB a costo de factores			
Más: IVA neto recaudado	9,5	8,6	-0,9
Más: Derechos de importación	7,3	3,4	-3,9
PIB	6,3	6,0	-0,3

(*): Incluye cierre IMACEC del cuarto trimestre.



Tasas de variación PIB origen

Reemplazo demanda
derivada por información IVA

	Tasas de variación (%)		
	Año 2011		
	Base fija (*)	Encadenado	Diferencia
Agropecuario-silvícola	10,8	11,2	0,4
Pesca	27,8	17,1	-10,7
Minería	-2,1	-4,8	-2,7
Industria manufacturera	5,0	6,6	1,5
Gas y agua	9,2	12,5	3,3
Electricidad	7,6	11,1	3,4
Transportes	8,3	12,1	3,9
Comunicaciones	5,7	9,7	4,0
Servicios	7,6	8,4	0,8
Servicios Financieros	11,7	6,9	-4,8
Servicios Empresariales	11,4	9,3	-2,1
Propiedad de vivienda	6,9	8,2	1,3
Servicios personales	2,5	2,5	0,2
Administración pública	3,5	7,0	3,4
Subtotal	2,4	0,9	-1,6
Menos: Imputaciones bancarias	6,3	5,8	-0,5
PIB a costo de factores			
Más: IVA neto recaudado	11,8	-	-
Más: Derechos de importación	9,5	8,6	-0,9
PIB	7,3	3,4	-3,9
	6,3	6,0	-0,3

(*): Incluye cierre IMACEC del cuarto trimestre.



Tasas de variación PIB origen

	Tasas de variación (%)		
	Año 2011		
	Base fija (*)	Encadenado	Diferencia
Agropecuario-silvícola	10,8	11,2	0,4
Pesca	27,8	17,1	-10,7
Minería	-2,1	-4,8	-2,7
Industria manufacturera	5,0	6,6	1,5
Electricidad, gas y agua	9,2	12,5	3,3
Construcción	7,6	11,1	3,4
Comercio	8,3	12,1	3,9
Restaurantes y hoteles	5,7	9,7	4,0
Industria de servicios	7,6	8,4	0,8
Industria extractiva	11,7	6,9	-4,8
Industria de bienes de capital	11,4	9,3	-2,1
Industria de bienes de consumo	6,9	8,2	1,3
Propiedad de vivienda	2,3	2,5	0,2
Servicios personales	3,5	7,0	3,4
Administración pública	2,4	0,9	-1,6
Subtotal	6,3	5,8	-0,5
Menos: Imputaciones bancarias	11,8	-	-
PIB a costo de factores			
Más: IVA neto recaudado	9,5	8,6	-0,9
Más: Derechos de importación	7,3	3,4	-3,9
PIB	6,3	6,0	-0,3

Actualización directorio y cambio de indicador de educación pública

(*): Incluye cierre IMACEC del cuarto trimestre.



Tasas de variación PIB gasto 2011

Demanda Interna	9,4
Formación Bruta Capital Fijo	17,6
Construcción y otras obras	12,7
Maquinaria y Equipo	25,8
Consumo Total	7,9
Consumo Personas	8,8
Bienes Durables	23,6
Bienes No Durables	6,9
Servicios	7,7
Consumo Gobierno	3,9
Variación de Existencias	1,3
Exportación Bienes y Servicios	4,6
Exportación Bienes	3,9
Exportación Servicios	9,0
Importación Bienes y Servicios	14,4
Importación Bienes	15,3
Importación Servicios	9,0
Producto Interno Bruto	6,0



Tasas de variación PIB gasto 2011

Demanda Interna	9,4
Formación Bruta Capital Fijo	17,6
Construcción y otras obras	12,7
Maquinaria y Equipo	25,8
Consumo Total	7,9
Consumo Personas	8,8
Bienes Durables	23,6
Bienes No Durables	6,9
Servicios	7,7
Consumo Gobierno	3,9
Variación de Existencias	1,3
Exportación Bienes y Servicios	4,6
Exportación Bienes	3,9
Exportación Servicios	9,0
Importación Bienes y Servicios	14,4
Importación Bienes	15,3
Importación Servicios	9,0
Producto Interno Bruto	6,0

Construcción y maquinaria y equipos impulsaron el resultado



Tasas de variación PIB gasto 2011

Demanda Interna	9,4
Formación Bruta Capital Fijo	17,6
Construcción y otras obras	12,7
Maquinaria y Equipo	25,8
Consumo Total	7,9
Consumo Personas	8,8
Bienes Durables	23,6
Bienes No Durables	6,9
Servicios	7,7
Consumo Gobierno	3,9
Variación de Existencias	1,3
Exportación Bienes y Servicios	4,6
Exportación Bienes	3,9
Exportación Servicios	9,0
Importación Bienes y Servicios	14,4
Importación Bienes	15,3
Importación Servicios	9,0
Producto Interno Bruto	6,0

Destacó el dinamismo de
bienes durables



V. Revisiones PIB anual – actividad (2009–2010)



Revisión 2009

- En el caso del año 2009, las revisiones se explican por la elaboración de cuentas de producción completas (por ejemplo: incorporación de encuestas estructurales del INE), en reemplazo de las cuentas provisionales, y por la aplicación más generalizada del método de doble deflación en reemplazo del indicador único.



Revisión 2010

- En el año 2010, los cambios responden a la elaboración de cuentas de producción provisionales (salvo actividades medidas por encuestas estructurales), en reemplazo de indicadores de coyuntura.



Tasas de variación PIB origen

	Tasa de variación (%)				Diferencias tasas de variación	
	2009		2010		2009	2010
	Anuario 2010	Anuario 2011	Anuario 2010	Anuario 2011		
Agropecuario-silvícola	-1,1	-4,3	1,0	2,3	-3,2	1,4
Pesca	-7,3	-14,2	-13,7	2,2	-6,9	15,9
Minería	-1,3	-1,0	1,2	1,1	0,3	-0,1
Industria manufacturera	-6,4	-4,2	-1,0	3,4	2,2	4,3
Electricidad, gas y agua	14,5	13,8	13,7	10,7	-0,7	-3,0
Construcción	-7,9	-5,3	3,6	1,7	2,5	-1,8
Comercio	-2,8	-6,7	14,4	17,5	-3,9	3,0
Restaurantes y hoteles	-6,1	0,2	3,1	8,9	6,3	5,8
Transporte	-2,6	-9,6	8,5	8,5	-7,0	-0,1
Comunicaciones	11,2	5,4	10,5	9,2	-5,8	-1,2
Servicios financieros	2,0	3,8	9,4	6,1	1,8	-3,3
Servicios empresariales	-3,6	0,5	6,6	7,4	4,2	0,8
Servicios de vivienda	3,3	3,6	0,2	0,2	0,3	0,0
Servicios personales	3,1	3,0	2,4	5,3	-0,1	2,9
Administración pública	4,2	6,6	2,9	2,8	2,4	-0,1
Subtotal	-1,4	-0,8	4,6	5,5	0,6	0,9
Imputaciones bancarias	1,3		9,5		-1,3	-9,5
IVA	0,0	-2,2	10,3	12,3	-2,3	2,0
Derechos de importación	-13,3	-21,1	24,1	31,9	-7,8	7,8
PIB	-1,7	-1,0	5,2	6,1	0,6	0,9



Tasas de variación PIB origen

	Tasa de variación (%)				Diferencias tasas de variación	
	2009		2010		2009	2010
	Anuario 2010	Anuario 2011	Anuario 2010	Anuario 2011		
Agropecuario-silvícola	-1,1	-4,3	1,0	2,3	-3,2	1,4
Pesca	-7,3	-14,2	-13,7	2,2	-6,9	15,9
Minería	-7,3	-1,0	1,2	1,1	0,3	-0,1
Industria manufacturera	6,4	-4,2	-1,0	3,4	2,2	4,3
		13,8	13,7	10,7	-0,7	-3,0
		-5,3	3,6	1,7	2,5	-1,8
		-6,7	14,4	17,5	-3,9	3,0
		0,2	3,1	8,9	6,3	5,8
Transporte	-2,6	-9,6	8,5	8,5	-7,0	-0,1
Comunicaciones	11,2	5,4	10,5	9,2	-5,8	-1,2
Servicios financieros	2,0	3,8	9,4	6,1	1,8	-3,3
Servicios empresariales	-3,6	0,5	6,6	7,4	4,2	0,8
Servicios de vivienda	3,3	3,6	0,2	0,2	0,3	0,0
Servicios personales	3,1	3,0	2,4	5,3	-0,1	2,9
Administración pública	4,2	6,6	2,9	2,8	2,4	-0,1
Subtotal	-1,4	-0,8	4,6	5,5	0,6	0,9
Imputaciones bancarias	1,3		9,5		-1,3	-9,5
IVA	0,0	-2,2	10,3	12,3	-2,3	2,0
Derechos de importación	-13,3	-21,1	24,1	31,9	-7,8	7,8
PIB	-1,7	-1,0	5,2	6,1	0,6	0,9

Exclusión de industria salmonera



Tasas de variación PIB origen

	Tasa de variación (%)				Diferencias tasas de variación	
	2009		2010		2009	2010
	Anuario 2010	Anuario 2011	Anuario 2010	Anuario 2011		
Agropecuario-silvícola	-1,1	-4,3	1,0	2,3	-3,2	1,4
Pesca	-7,3	-14,2	-13,7	2,2	-6,9	15,9
Minería	-1,3	-1,0	1,2	1,1	0,3	-0,1
Industria manufacturera	-6,4	-4,2	-1,0	3,4	2,2	4,3
Electricidad, gas y agua	14,5	13,8	13,7	10,7	-0,7	-3,0
Construcción	7,9	-5,3	3,6	1,7	2,5	-1,8
		-6,7	14,4	17,5	-3,9	3,0
		0,2	3,1	8,9	6,3	5,8
		-9,6	8,5	8,5	-7,0	-0,1
		5,4	10,5	9,2	-5,8	-1,2
Servicios financieros	2,0	3,8	9,4	6,1	1,8	-3,3
Servicios empresariales	-3,6	0,5	6,6	7,4	4,2	0,8
Servicios de vivienda	3,3	3,6	0,2	0,2	0,3	0,0
Servicios personales	3,1	3,0	2,4	5,3	-0,1	2,9
Administración pública	4,2	6,6	2,9	2,8	2,4	-0,1
Subtotal	-1,4	-0,8	4,6	5,5	0,6	0,9
Imputaciones bancarias	1,3		9,5		-1,3	-9,5
IVA	0,0	-2,2	10,3	12,3	-2,3	2,0
Derechos de importación	-13,3	-21,1	24,1	31,9	-7,8	7,8
PIB	-1,7	-1,0	5,2	6,1	0,6	0,9

Incorporación encuesta estructural INE (2009) y nuevo IPI manufacturero



Tasas de variación PIB origen

	Tasa de variación (%)				Diferencias tasas de variación	
	2009		2010		2009	2010
	Anuario 2010	Anuario 2011	Anuario 2010	Anuario 2011		
		-4,3	1,0	2,3	-3,2	1,4
		-14,2	-13,7	2,2	-6,9	15,9
		-1,0	1,2	1,1	0,3	-0,1
Industria manufacturera	-6,4	-4,2	-1,0	3,4	2,2	4,3
Electricidad, gas y agua	1,5	13,8	13,7	10,7	-0,7	-3,0
Construcción	-7,9	-5,3	3,6	1,7	2,5	-1,8
Comercio	-2,8	-6,7	14,4	17,5	-3,9	3,0
Restaurantes y hoteles	-6,1	0,2	3,1	8,9	6,3	5,8
Transporte	-2,6	-9,6	8,5	8,5	-7,0	-0,1
Comunicaciones	11,2	5,4	10,5	9,2	-5,8	-1,2
Servicios financieros	2,0	3,8	9,4	6,1	1,8	-3,3
Servicios empresariales	-3,6	0,5	6,6	7,4	4,2	0,8
Servicios de vivienda	3,3	3,6	0,2	0,2	0,3	0,0
Servicios personales	3,1	3,0	2,4	5,3	-0,1	2,9
Administración pública	4,2	6,6	2,9	2,8	2,4	-0,1
Subtotal	-1,4	-0,8	4,6	5,5	0,6	0,9
Imputaciones bancarias	1,3		9,5		-1,3	-9,5
IVA	0,0	-2,2	10,3	12,3	-2,3	2,0
Derechos de importación	-13,3	-21,1	24,1	31,9	-7,8	7,8
PIB	-1,7	-1,0	5,2	6,1	0,6	0,9

Incorporación encuesta
estructurales INE (2009),
directorio y renta



VI. Revisiones PIB anual – gasto (2009–2010)



Revisiones PIB gasto

- La tasa de variación de la demanda interna fue corregida al alza en dos décimas para el año 2009, y a la baja en 1.7 puntos porcentuales, el 2010. El resultado del primer año fue impulsado por la inversión y aminorado por la revisión a la baja del consumo. En tanto, la caída del 2010 fue reflejo de menores niveles de consumo e inversión.



Ponderación base fija v/s móvil (PIB gasto)

	Ponderación (%)					
	2009		2010		2011	
	Anuario 2010	Anuario 2011	Anuario 2010	Anuario 2011	Anuario 2010	Anuario 2011
Demanda Interna	110,8	98,0	106,1	92,5	117,4	93,8
Formación Bruta Capital Fijo	29,4	24,7	25,1	21,7	28,4	21,5
Construcción y otras obras	14,6	15,9	13,5	14,7	13,1	13,4
Maquinaria y Equipo	14,8	8,8	11,6	7,0	15,3	8,1
Consumo Total	80,3	72,1	83,3	72,2	86,5	70,3
Consumo de hogares e IPSFL	68,2	60,8	69,9	59,6	73,4	58,3
Bienes Durables	8,0	5,6	7,3	4,5	9,6	5,2
Bienes No Durables	29,4	26,1	30,5	25,1	31,3	24,3
Servicios	30,8	29,2	32,2	30,0	32,5	28,7
Consumo Gobierno	12,2	11,2	13,3	12,6	13,1	12,0
Variación de Existencias*	1,1	1,3	-2,3	-1,5	2,5	2,1
Exportación Bienes y Servicios	39,7	41,5	37,8	37,0	36,6	38,1
Exportación Bienes	31,2	35,0	29,9	31,8	28,4	32,7
Exportación Servicios	8,5	6,5	7,9	5,2	8,2	5,4
Importación Bienes y Servicios	50,5	39,5	43,9	29,5	54,0	31,9
Importación Bienes	43,9	34,8	37,1	24,6	47,1	27,3
Importación Servicios	6,7	4,8	6,8	4,9	6,9	4,6
PIB	100,0	100,0	100,0	100,0	100,0	100,0



Ponderación base fija v/s móvil (PIB gasto)

Disminución precios relativos importaciones (tecnología y TC)

		Ponderación (%)					
		2009	2010		2011		
		Anuario 2011	Anuario 2010	Anuario 2011	Anuario 2010	Anuario 2011	
		98,0	106,1	92,5	117,4	93,8	
Formación Bruta Capital Fijo	29,4	24,7	25,1	21,7	28,4	21,5	
Construcción y otras obras	14,6	15,9	13,5	14,7	13,1	13,4	
Maquinaria y Equipo	14,8	8,8	11,6	7,0	15,3	8,1	
Consumo Total	80,3	72,1	83,3	72,2	86,5	70,3	
Consumo de hogares e IPSFL	68,2	60,8	69,9	59,6	73,4	58,3	
Bienes Durables	8,0	5,6	7,3	4,5	9,6	5,2	
Bienes NO Durables	29,4	26,1	30,5	25,1	31,3	24,3	
Servicios	30,8	29,2	32,2	30,0	32,5	28,7	
Consumo Gobierno	12,2	11,2	13,3	12,6	13,1	12,0	
Variación de Existencias*	1,1	1,3	-2,3	-1,5	2,5	2,1	
Exportación Bienes y Servicios	39,7	41,5	37,8	37,0	36,6	38,1	
Exportación Bienes	31,2	35,0	29,9	31,8	28,4	32,7	
Exportación Servicios	8,5	6,5	7,9	5,2	8,2	5,4	
Importación Bienes y Servicios	50,5	39,5	43,9	29,5	54,0	31,9	
Importación Bienes	43,9	34,8	37,1	24,6	47,1	27,3	
Importación Servicios	6,7	4,8	6,8	4,9	6,9	4,6	
PIB	100,0	100,0	100,0	100,0	100,0	100,0	



Tasas de variación PIB gasto

	Tasa de variación (%)				Diferencias tasas de variación	
	2009		2010		2009	2010
	Anuario 2010	Anuario 2011	Anuario 2010	Anuario 2011		
Demanda Interna	-5,9	-5,7	16,4	14,8	0,2	-1,7
Formación Bruta Capital Fijo	-15,9	-12,1	18,8	14,3	3,8	-4,5
Construcción y otras obras	-9,2	-7,2	1,8	1,9	1,9	0,1
Maquinaria y Equipo	-22,6	-20,9	38,5	40,3	1,7	1,7
Consumo Total	1,9	0,8	9,3	9,0	-1,1	-0,3
Consumo de hogares e IPSFL	0,9	-0,8	10,4	10,0	-1,7	-0,4
Bienes Durables	-9,8	-16,2	38,6	35,4	-6,4	-3,2
Bienes No Durables	1,8	-0,8	8,0	8,7	-2,6	0,7
Servicios	2,8	2,1	6,4	7,4	-0,6	1,0
Consumo Gobierno	7,5	9,2	3,3	3,9	1,7	0,6
Variación de Existencias*	-2,3	-1,9	2,5	2,0	0,4	-0,5
Exportación Bienes y Servicios	-6,4	-4,5	1,9	1,4	1,8	-0,5
Exportación Bienes	-5,6	-2,9	-0,4	0,0	2,8	0,4
Exportación Servicios	-9,1	-13,6	10,3	9,8	-4,6	-0,5
Importación Bienes y Servicios	-14,6	-16,2	29,5	27,4	-1,6	-2,1
Importación Bienes	-16,8	-18,6	33,6	31,2	-1,8	-2,4
Importación Servicios	0,0	1,6	7,1	8,4	1,6	1,3
PIB	-1,7	-1,0	5,2	6,1	0,6	0,9



Tasas de variación PIB gasto

	Tasa de variación (%)					Diferencias tasas de variación	
	2010		2011		2009	2010	
	Anuario 2010	Anuario 2011	Anuario 2010	Anuario 2011			
Demanda Interna		-5,7	16,4	14,8	0,2	-1,7	
Formación Bruta Capital Fijo	-15,9	-12,1	18,8	14,3	3,8	-4,5	
Construcción y otras obras	-9,2	-7,2	1,8	1,9	1,9	0,1	
Maquinaria y Equipo	-22,6	-20,9	38,5	40,3	1,7	1,7	
Consumo Total	1,9	0,8	9,3	9,0	-1,1	-0,3	
Consumo de hogares e IPSFL	0,9	-0,8	10,4	10,0	-1,7	-0,4	
Bienes Durables	-9,8	-16,2	38,6	35,4	-6,4	-3,2	
Bienes No Durables	1,8	-0,8	8,0	8,7	-2,6	0,7	
Servicios	2,8	2,1	6,4	7,4	-0,6	1,0	
Consumo Gobierno	7,5	9,2	3,3	3,9	1,7	0,6	
Variación de Existencias*	-2,3	-1,9	2,5	2,0	0,4	-0,5	
Exportación Bienes y Servicios	-6,4	-4,5	1,9	1,4	1,8	-0,5	
Exportación Bienes	-5,6	-2,9	-0,4	0,0	2,8	0,4	
Exportación Servicios	-9,1	-13,6	10,3	9,8	-4,6	-0,5	
Importación Bienes y Servicios	-14,6	-16,2	29,5	27,4	-1,6	-2,1	
Importación Bienes	-16,8	-18,6	33,6	31,2	-1,8	-2,4	
Importación Servicios	0,0	1,6	7,1	8,4	1,6	1,3	
PIB	-1,7	-1,0	5,2	6,1	0,6	0,9	

Revisiones sector construcción



Tasas de variación PIB gasto

	Tasa de variación (%)				Diferencias tasas de variación	
	2009		2010		2009	2010
	Anuario 2010	Anuario 2011	Anuario 2010	Anuario 2011		
Demanda Interna	-5,9	-5,7	16,4	14,8	0,2	-1,7
Formación Bruta de Capital		-12,1	18,8	14,3	3,8	-4,5
Construcción		-7,2	1,8	1,9	1,9	0,1
Maquinaria e Insumos		-20,9	38,5	40,3	1,7	1,7
Consumo Total		0,8	9,3	9,0	-1,1	-0,3
Consumo de hogares e IPSFL	0,9	-0,8	10,4	10,0	-1,7	-0,4
Bienes Durables	-9,8	-16,2	38,6	35,4	-6,4	-3,2
Bienes No Durables	1,8	-0,8	8,0	8,7	-2,6	0,7
Servicios	2,8	2,1	6,4	7,4	-0,6	1,0
Consumo Gobierno	7,5	9,2	3,3	3,9	1,7	0,6
Variación de Existencias*	-2,3	-1,9	2,5	2,0	0,4	-0,5
Exportación Bienes y Servicios	-6,4	-4,5	1,9	1,4	1,8	-0,5
Exportación Bienes	-5,6	-2,9	-0,4	0,0	2,8	0,4
Exportación Servicios	-9,1	-13,6	10,3	9,8	-4,6	-0,5
Importación Bienes y Servicios	-14,6	-16,2	29,5	27,4	-1,6	-2,1
Importación Bienes	-16,8	-18,6	33,6	31,2	-1,8	-2,4
Importación Servicios	0,0	1,6	7,1	8,4	1,6	1,3
PIB	-1,7	-1,0	5,2	6,1	0,6	0,9

Cambio de deflactor IVU por índices BLS tecnológicos y nuevas cuadraturas COU



Tasas de variación PIB gasto

	Tasa de variación (%)				Diferencias tasas de variación	
	2009		2010		2009	2010
	Anuario 2010	Anuario 2011	Anuario 2010	Anuario 2011		
Demanda Interna	-5,9	-5,7	16,4	14,8	0,2	-1,7
Formación Bruta Capital Fijo	-15,9	-12,1	18,8	14,3	3,8	-4,5
Construcción y otras obras	-9,2	-7,2	1,8	1,9	1,9	0,1
Maquinaria y Equipo	-17,8	-20,9	38,5	40,3	1,7	1,7
Consumo	0,8	0,8	9,3	9,0	-1,1	-0,3
Consumo Privado	-0,8	-0,8	10,4	10,0	-1,7	-0,4
Bienes Durables	-16,2	-16,2	38,6	35,4	-6,4	-3,2
Bienes No Durables	1,8	-0,8	8,0	8,7	-2,6	0,7
Servicios	2,8	2,1	6,4	7,4	-0,6	1,0
Consumo Gobierno	7,5	9,2	3,3	3,9	1,7	0,6
Variación de Existencias*	-2,3	-1,9	2,5	2,0	0,4	-0,5
Exportación Bienes y Servicios	-6,4	-4,5	1,9	1,4	1,8	-0,5
Exportación Bienes	-5,6	-2,9	-0,4	0,0	2,8	0,4
Exportación Servicios	-9,1	-13,6	10,3	9,8	-4,6	-0,5
Importación Bienes y Servicios	-14,6	-16,2	29,5	27,4	-1,6	-2,1
Importación Bienes	-16,8	-18,6	33,6	31,2	-1,8	-2,4
Importación Servicios	0,0	1,6	7,1	8,4	1,6	1,3
PIB	-1,7	-1,0	5,2	6,1	0,6	0,9

Nuevo indicador de educación pública



VII. Publicaciones



Publicación series encadenadas

- Nuevas series trimestrales origen/gasto 2003–2011 (mayor desglose actividades origen).
- IMACEC por actividad 2008–2011.
- PIB regional 2008–2010.
- Documento metodológico (SEEE N° 90) “Nuevas series de cuentas nacionales encadenadas: métodos y fuentes de estimación”
- Informe cuentas nacionales 2011.



VIII. Próximas actividades



Difusión

- Cuentas nacionales por sector institucional trimestral 2008–2011 (26 abril 2012).
- Publicación documento de trabajo con empalme estadístico 1986–2003 (abril 2012).
- Publicación empalme exhaustivo período 1996–2003, en base a COU (segundo semestre 2012).



Cuentas Nacionales de Chile 2003–2011 (Referencia 2008)

División Estadísticas
Gerencia de Estadísticas Macroeconómicas
Departamento de Cuentas Nacionales



Anexo



PIB per cápita (USD)

	2003	2004	2005	2006	2007	2008	2009	2010	2011
PIB mill USD	76.521	99.446	123.445	154.681	173.294	182.787	174.140	217.075	248.593
Población (habitantes)	15.919.479	16.093.378	16.267.278	16.432.674	16.598.074	16.763.470	16.928.873	17.094.275	17.248.450
PIB per cápita (USD)	4.807	6.179	7.589	9.413	10.441	10.904	10.287	12.699	14.412



Revisiones IMACEC

