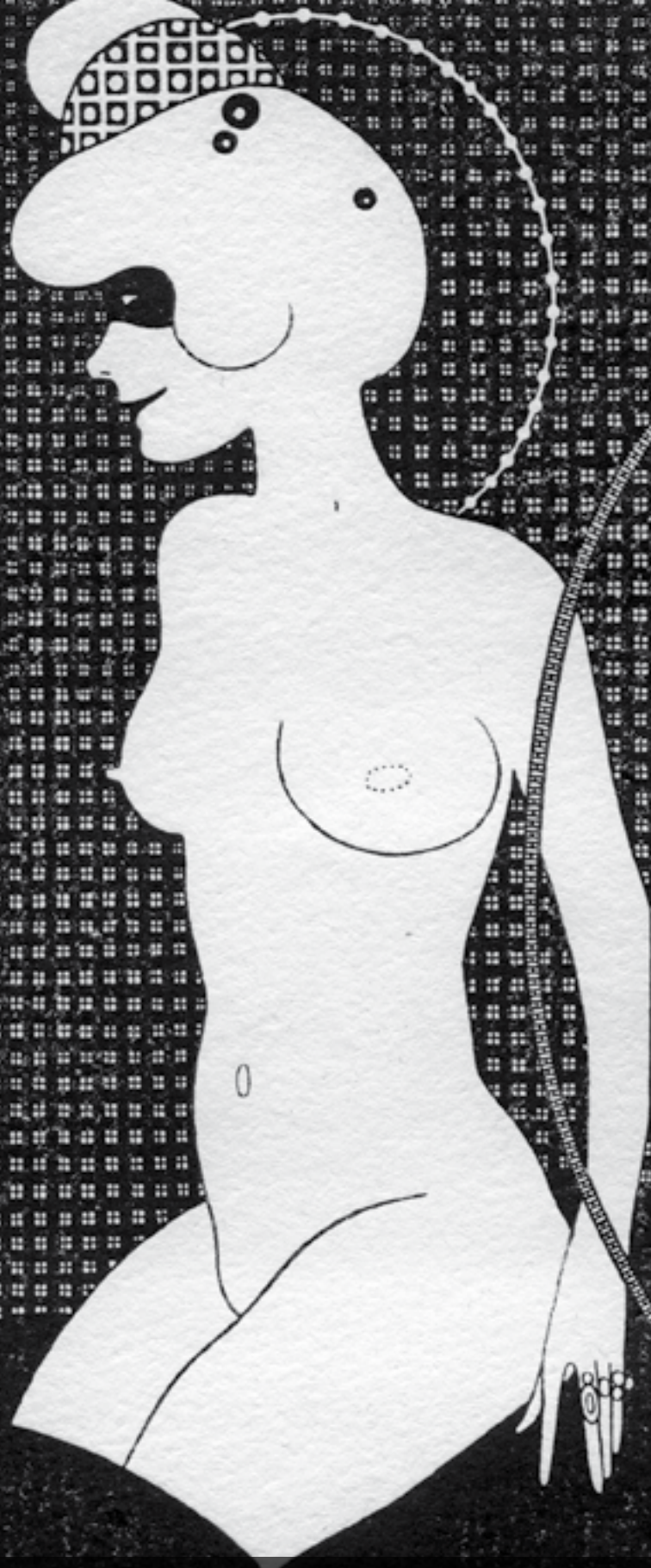


Salon Antykwareczny

NAUTILUS

AUKCJE



Nr 38

Malarstwo, rysunek, grafika, cracoviana, erotyka. Kraków, 18 maja 2013

Salon Antykwareczny

NAUTILUS

AUKCJE

AUKCJA NR 38

Malarstwo, rysunek, grafika, cracoviana, erotyka

WYSTAWA PRZEDAUKCYJNA

13-17 V 2013

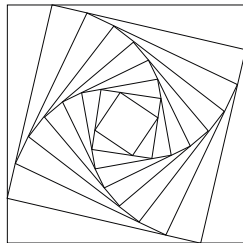
Salon Antykwareczny Nautilus, ul. Pijarska 5/2a, Kraków

AUKCJA

Sobota, 18 V 2013, godzina 14³⁰

Sala Rycerska, Restauracja „Miód i Wino”, ul. Sławkowska 32, Kraków

Od 1993



NAUTILUS

Salon Antykwareczny

Michał Maksymiuk, Maciej Żywolewski
ul. Pijarska 5/2a
31-015 Kraków

tel.: + 48 12 422 91 60

fax: + 48 12 432 94 40

kom.: + 48 695899895

e-mail: nautilus@antique.com.pl

www.antique.com.pl; www.artlist.pl; www.nautilus-art.pl

BANK PEKAO S.A. III O/ KRAKÓW
Nr konta: 46124022941111000037089120

OPRACOWANIE KATALOGU:

Michał Maksymiuk, Roman Marcinek, Maciej Żywolewski
Aleksandra Madej, Agnieszka Mazoń

SKŁAD:

Aleksandra Madej, Maciej Żywolewski

ZDJĘCIA:

Agnieszka Mazoń, Maciej Żywolewski

DRUK:



30-133 Kraków
ul. J. Lea 118
tel. (012) 637 32 70
(012) 637 31 27
fax (012) 637 80 02

Pierwsza strona okładki. Ilustracja do: Klinger Julius, [John Wilmot] Earl of Rochester, *Sodom. Ein Spiel*, 1909. Poz. 186

Czwarta strona okładki. Grafika z teki: Błocki Włodzimierz, *Złote storczyki*, po 1914. Teka 13 grafik. Poz. 164

COPYRIGHT: © Nautilus Salon Antykwareczny 2013

Katalog aukcyjny, wszelkie zawarte w nim opisy, zdjęcia i biogramy, podlegają ochronie na podstawie ustawy o prawie autorskim i prawach pokrewnych. Jakiegokolwiek kopiowanie, reprodukcowanie i rozpowszechnianie katalogu w całości lub części bez uprzedniej zgody Salonu Antykwarecznego NAUTILUS stanowi naruszenie praw majątkowych, zagrożone odpowiedzialnością cywilną i karną.



poz. 27

Zawartość katalogu

I.	<u>Malarstwo, rysunek</u>	poz.	1-28
II.	<u>Grafika dawna</u>	poz.	29-61
III.	<u>Grafika XX wieku</u>	poz.	62-127
IV.	<u>Cracoviana</u>	poz.	128-163
V.	<u>Erotyka</u>	poz.	164-210
	Indeks		s. 40

Reprodukcje wszystkich prac można zobaczyć na stronie internetowej

www.artlist.pl

W ramach prac jednego artysty w katalogu została zachowana chronologiczna kolejność dzieł

Malarstwo, rysunek



poz. 2



poz. 3



poz. 5



poz. 1



poz. 4



poz. 6

1. Autor nieznany

Szkicownik z podróży po Szwajcarii, Włoszech i podalpejskiej Francji, ok. 1850

Para szkicowników: 1. Ołówek, akwarela; wym.: 25 x 34,5 cm; k. 19; nie sygn.; część szkiców opisana; oprawa ppł. 2. Ołówek, akwarela; wym.: 23 x 30,3 cm; k. 34; nie sygn.; część szkiców opisana; oprawa ppł.

Cena wyw.: 3800

2. Biliński Myron

Huculi, 1933

Gwasz, karton; wym.: 28,6 x 23 cm; sygn. cyrylicą p.d.: *M. Bilinskij 1933*; interesująca kompozycja lwowskiego grafika, pochodzenia ukraińskiego, wzorowana na stylistyce Zofii Stryjeńskiej.

Cena wyw.: 600

3. Brandt Józef

Scena rodzajowa (na odwrocie *Koń*), 1884

Ołówek, papier; wym. w świetle pp.: 11,8 x 8,6 cm; nie sygn.; p.d. miejsce wykonania (*Zaleszczyki*); karta ze szkicownika z lat 1879-1887, dołączona opinia eksperta.

Cena wyw.: 1900

4. Brandt Józef

Dworek, 1884

Ołówek, papier; wym. w świetle pp.: 8,6 x 11,8 cm; nie sygn.; da-

rowanie p.d.: *Kraków / d. 27 Pazd. 1884 r.*; karta ze szkicownika z lat 1879-1887, dołączona opinia eksperta.

Cena wyw.: 1900

5. Czerwenka Erwin

Sosny, 1928

Olej, sklejka; wym.: 66 x 60 cm; sygn. p.d.: *Erwin Czerwenka / 1928*; na odwrocie naklejka ZPAP w Krakowie (Pl. św. Ducha. Dom Artystów) z 1928 (wystawa wraz z Zofią Stryjeńską) i niżej opis autorski pracy. Lit.: PZA 1915-1939, s. 183.

Cena wyw.: 4000

6. Fałat Julian

Widok z Bystrej na Klimczok, 1914

Ołówek, papier; wym. komp.: 6,5 x 19,5 cm; sygn. oł. p.d.: *Fałat*; na odwrocie (w okienku oprawy) opis artysty, tytuł, sygnatura i datowanie; praca oprawiona.

Cena wyw.: 2000

7. Kowalski Zygmunt

Autoportret, 1931

Gwasz, papier; wym. w świetle pp: 11,4 x 7,2 cm; sygn. oł. śr.d.: *ZK 1931*; rzadka praca artysty związanego z grupą Szukalszczyków; wstąpił do Szczepu po 1932 jako „Zygmunt z Sosnowca” (choć pochodził z Wilna). Lit.: L. Lameński, „Stach z Warty Szukalski i Szczep Rogate Serce”, Lublin 2007, s. 424-425.

Cena wyw.: 650



poz. 8



poz. 9

8. Krzyształowski Stanisław

Hiszpanka, 1972

Olej, płótno; wym.: 100 x 80 cm; sygn. śr.d.: S. Krzyształowski 972. Na odwrocie naklejka wystawiennicza BWA Kraków z opisem obrazu.

Cena wyw.: 3500

9. Leszczyński-Lester Michał

Krajobraz w wietrzny dzień, 1944

Akwarela, papier; wym. w świetle pp: 27 x 36 cm; sygn. oł. l.d.: M. Leszczyński / 1944. Lit. K. J. Jones, „Michał Leszczyński-Lester. Marynarz i artysta”, Gdańsk 2007, s. 27.

Cena wyw.: 3200

10. Młodożeniec Jan

Skarb Tarzana, 1957

Tusz, papier; wym.: 29,7 x 41,5 cm; sygn. tuszem p.d.: J.M.; ilustracja do tygodnika „Ekran”, 1957, nr 3, s. 13; uszkodzone marginesy.

Cena wyw.: 1600



poz. 11



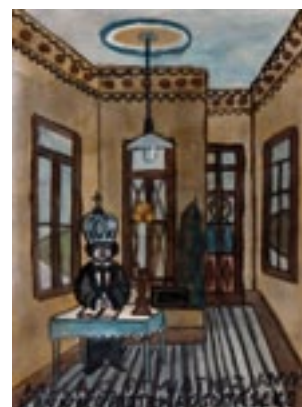
poz. 7



poz. 12



poz. 14



poz. 15

11. Młodożeniec Jan

Pustelnia Parmeńska, 1957

Tusz, papier; wym.: 29,7 x 41,5 cm; sygn. tuszem p.d.: J.M.; ilustracja do tygodnika „Ekran”, 1957, nr 6, s. 13; uszkodzone marginesy.

Cena wyw.: 1600

12. Młodożeniec Jan

Stary człowiek i morze, 1957

Tusz, papier; wym.: 41,5 x 29,7 cm; sygn. tuszem p.d.: J.M.; ilustracja do tygodnika „Ekran”, 1957, nr 3; uszkodzone marginesy.

Cena wyw.: 1600

13. Nikifor Krynicki

Sanatorium w górach, lata 50.

Akwarela, karton; wym.: 25,5 x 32 cm; sygn. l.g.: Nikifor Matejko / malarz, p.g.: Cena 500 zł; na dole ciąg liter naśladowujących opis; na odwrocie dwie pieczęcie własne artysty.

Cena wyw.: 2400



poz. 16



poz. 21



poz. 18



poz. 22



poz. 17

14. Nikifor Krynicki

Malarz, lata 50. (il. s. 5)

Akwarela, karton; wym.: 17,8 x 12,8 cm; nie sygn.; na dole: *Malarz panek. Krynica pamiątka z* oraz ciąg liter naśladowujących opis; na odwrocie pieczęć własna artysty; praca po konserwacji.

Cena wyw.: 1200

15. Nikifor Krynicki

W zakrystii, lata 50. (il. s. 5)

Akwarela, karton; wym.: 17,8 x 12,8 cm; sygn. l.d.: *Malarz*; na dole: *Pamiętka Krynica Piątek* oraz ciąg liter naśladowujących opis; na odwrocie dwie pieczęcie własne artysty; praca po konserwacji.

Cena wyw.: 1200

16. Oborski Maksymilian

Droga na Sybir [Trójka], lata 60. XIX w.

Akwarela, papier; praca dwustronna; wym.: 28 x 39 cm; p.d. tytuł; nazwisko autora i tytuł na tabliczce ramy; na odwrocie pejzaż z rozlewiskami Bugu. Lit.: SAP, VI, 203-204. Oborski był trzecim, obok P. Michałowskiego i J. Kossaka, malarzem koni doby romantyzmu.

Cena wyw.: 3600

17. Pichor Stanisław

Skały w Tatrach, 1. ćwierć XX w.

Olej, płótno; wym.: 28,5 x 35,7 cm; sygn. p.d.: *St. Pichor*.

Cena wyw.: 2500

18. Pronaszko Zbigniew

W stajni

Olej, tektura; wym.: 31,5 x 40,7 cm; sygn. l.d.: *Z. Pronaszko*; na odwrocie numer.

Cena wyw.: 3500

19. SK

Sztetl i synagoga w Uhnowie, 1929

Akwarela, papier; wym.: 22 x 27 cm; sygn. p.d.: *Ohnów 1929 / S.K. Uhnów*, miasteczko na Ukrainie, koło Krystynopola, przekazane ZSRR w 1951; akwarela przedstawia synagogę z początku XX wieku i drewnianą zabudowę przy rynku.

Cena wyw.: 1200

20. Skarżyński Jerzy

Kobieta w kapeluszu, lata 40.

Pastel, karton; wym.: 50 x 35 cm; nie sygn. Praca ze zbiorów rodziny artysty.

Cena wyw.: 4000



poz. 19



poz. 24



poz. 28



poz. 20



poz. 26



poz. 25

21. Stachowski Władysław

Zimowa przejażdżka, 1. ćwierć XX w.

Akwarela, papier; wym. w świetle oprawy: 48,5 x 78,5 cm; sygn. p.d.: *Stachowski*.

Cena wyw.: 4000

22. Stachowski Władysław

Wawel, lata 20. XX w.

Olej, tektura; wym.: 49,5 x 69,5 cm; sygn. p.d.: *W. Stachowski*.

Cena wyw.: 3000

23. Streitt Franciszek

Matka powstańca, 1865

Ołówek, papier; wym.: 23 x 15 cm; sygn. oł. p.d.: *F. Streitt 1865*; praca do konserwacji, rozdarcie papieru.

Cena wyw.: 1200

24. Ukleja Władysław

Altana parkowa, 1938

Olej, płótno; wym.: 41 x 51,7 cm; sygn. l.d.: *W. Ukleja 38*; na odwrocie szkic portretu kobiety oraz naklejka z opisem obrazu (częściowo nieczytelna).

Cena wyw.: 1200

25. Wachtel-Gintelowa Irena

Cytryny, 1943

Olej, płótno; wym.: 64,5 x 51 cm; sygn. l.d.: *Irena W. Gintelowa 1943*; na odwrocie nalepki: sprzedażna ZZ PAP w Krakowie „Dom Plastyków” lata 50., oraz wystawiennicza Salonu TPSP

w Krakowie VI-VII 1955, na której obraz malarki, uczninicy Cornelisa van Dongena, był wystawiany.

Cena wyw.: 3200

26. Wałach Stanisław

Portret babci Za-oco, 1977

Akryl, wapno, płyta; wym.: 78,5 x 65 cm; sygn. p.bok: *St. Wałach 77*; na odwrocie obszerny opis autorski i powtórne sygnowanie; uszkodzone dolne narożniki. Obraz z czasów pobytu malarza w kolonii artystycznej w Taos, w Nowym Meksyku (USA).

Cena wyw.: 1600

27. Wójtowicz-Tarnawska Maria

Kot graficzny, 1969 (il. s. 3)

Olej, płótno; wym.: 25,5 x 31,5 cm; sygn. p.d.: *M.T. Wójtowicz 69*; na odwrocie autorski opis pracy.

Cena wyw.: 1100

28. Wyczółkowski Leon

Sosna, 1907

Kredka litograficzna, ołówek, papier; wym.: 23 x 25,6 cm; nie sygn. Studium do „Teki Litewskiej”, Kraków 1907; odbitka podrysowana przez autora z przeznaczeniem na wystawę. Na odwrocie naklejka ZPAP z opisem pracy (23 XII 1926).

Cena wyw.: 3400



poz. 29



poz. 30



poz. 32



poz. 31

29. Arnold Franz

Portret Daniela Chodowieckiego z okularami w dłoniach, pocz. XIX w. Miedzioryt; wym. komp.: 223 x 158 mm (plansza: 435 x 305 mm); sygn. p.d.: *Gestochen von F. Arnold, l.d.: Gemahlt von A. Graff*, poniżej śr.d.: *D. CHODOWIECKI*. Stan zachow.: dobry, szerokie marginesy, lekki foksing. Lit.: „Katalog portretów osobistości polskich i obcych w Polsce działających”, t. 1, Warszawa 1990, poz. 687, s. 175.

Cena wyw.: 1200

30. Autor nieznan

Kossynier (Sensentrager), 1833

Litografia ręcznie kolorowana; wym. pl.: 289 x 230 mm; pod komp. dwujęzyczna sentencja oraz: *Executé par A. L. Barankiewicz à Genève / en Suisse le 5 Avril 1833*, nad komp. tytuł: *Faucher Polonais*.

Cena wyw.: 600

31. Autor nieznan

Portret biskupa Andrzeja Stanisława Kostki Żaluskiego, 1. poł. XIX w. Mezzotinta (portret), miedzioryt i akwaforta (napisy i herb); wym.: 340 x 230 mm; nie sygn. Popiersie prawym profilem na owalnym tle, obwiedzionym napisem: *Andreas Stanislaus Kostka Comes In Zaluskie Zaluski Episcopus Cracoviensis Dux Severiae*. Pod kompozycją opis postaci rozdzielony herbem Junosza. Odbitka XX-wieczna. Lit.: „Portrety osobistości...”, poz. 6175.

Cena wyw.: 400

32. Autor nieznan

Kardynał Pierre-Guérin de Tencin, po 1739

Kolaż, jedwab, papier; wym.: 228 x 147 mm; poniżej portretu inskrypcja: *Petrus Cardinalle de Tencin*. Wizerunek francuskiego duchownego, żyjącego w latach 1679-1758, od 1727 arcybiskupa Lyonu, mianowanego kardynałem w 1739.

Cena wyw.: 800

33. Debucourt Philibert-Louis

Lanciers Polonais en cantonnement [Polscy ułani na kwaterze], 1818 Akwatinta wg H. Verneta; wym.: 635 x 830 mm; sygn.: *Peint par Horace Vernet; s.d.: nota edytorska; p.d.: Grave par P.L. Debucourt an 1818*. Grafika w oryginalnej oprawie z połowy XIX w. Lit.: E. Benezit, „Dictionnaire...”, Paris 1976, t. 3, s. 411; G. Nagler, „Neues allgemeines Kunstler-Lexicon”, Monachium 1836, t. III, s. 302.

Cena wyw.: 7500

34. Debucourt Philibert-Louis

Grand Garde de Lanciers Polonais [Polscy ułani Gwardii], 1818 Akwatinta wg H. Verneta; wym.: 635 x 830 mm; sygn.: *Peint par Horace Vernet; s.d.: nota edytorska; p.d.: Grave par P.L. Debucourt an 1818*. Grafika w oryginalnej oprawie z połowy XIX w. Lit.: E. Benezit, „Dictionnaire...”, Paris 1976, t. 3, s. 411, poz. wg spisu nr 423; G. Nagler, „Neues allgemeines Kunstler-Lexicon”, Monachium 1836, t. III, s. 302.

Cena wyw.: 7500

35. Dürer Albrecht

Chrystus opuszczający Matkę (z cyklu „Mała Pasja”), 1511 (il. s. 10) Drzeworyt; wym.: 126 x 97 mm. Edycja łacińska bez tekstu na odwrociu (tzw. typ a lub b) z 1511, z oryginalnego klocka dürerowskiego. Dobra odbitka. Niewielkie zaplamienie w lewym dolnym narożniku, odbitka obcięta - pozostawiono margines szer. ok. 1 mm. Rycina, bez znaku wodnego, zamontowana na papierowym podkładzie. Lit.: Hollstein, s. 118.

Cena wyw.: 6000



poz. 33



poz. 34



poz. 36



poz. 35



poz. 37

36. Dürer Albrecht

Chrystus ukazujący się Marii Magdalenie (z cyklu „Mała Pasja”) Drzeworyt; wym.: 126 x 96 mm. Kopia Johanna Mommarda z 1587 (osiem linii na szuflę trzymanej przez Chrystusa - oryginał dürerowski posiadał ich dziewięć). Papier bez widocznego znaku wodnego. Niewielki ubytek lewego dolnego narożnika, odbitka obcięta - pozostawiono margines szer. ok. 1 mm. Rycina zamontowana na papierowym podkładzie. Odbitka tożsama z poz. 28862 w Gabinetcie Rycin PAN (opisaną jako kopia). Lit.: Hollstein, s. 130.
Cena wyw.: 3600

37. Dürer Albrecht

Nawiedzenie (z cyklu „Życie Marii”) Drzeworyt; wym.: 298 x 210 mm. Edycja łacińska bez tekstu na odwrociu (wydana po raz pierwszy w 1511); ten egz. prawdopodobnie odbito ok. 1540-1550 z oryginalnego klocka dürerowskiego (stan drugi); papier z epoki z filigranem „wąska wysoka korona”. Dobra odbitka. Egz. po konserwacji - retuszowane pęknięcie klocka pod górną ramką w centrum, ślad zaplamienia w prawym górnym narożniku, marginesy nowe. Lit. Katalog PAN 5035, Hollstein, stan II.
Cena wyw.: 6400



poz. 38

38. Haid Johann Elias

Autoportret malarza Jana Kupecky'ego, 1773 Mezzotinta według obrazu Jana Kupecky'ego (1667-1740); wym.: 400 x 295 mm; sygn. p.d.: *J. Elias Haid sculp. Aug. Vind. 1773*, l.d.: *Joh. Kupetzky pinx.*, poniżej śr.d.: *Johannes Kupecky / Pictor*. Stan zachow.: lekkie naddarcie lewej górnej części marginesu. Lit.: Le Blanc 40, Heller-Andresen 7, E. Safarik, „Johann Kupecky. Ein Meister des Barockportraits”, Bratislava 2002.
Cena wyw.: 1200



poz. 39

39. Hogernberg Frans

Henryk III Walezy Miedzioryt rylcem; wym.: 254 x 172 mm; w nimbie poniżej postaci: *Henricus III./ Gallorum Rex. Ordinum S. Spiritus Author*. Lit.: E. Hutten-Czapski, „Spis rycin przedstawiających portrety przeważnie polskich osobistości”, repr. Warszawa 2001, s. 87, poz. 537.
Cena wyw.: 1200

40. John Friedrich

Wielki Książę Michał Pawłowicz, lata 20. XIX wieku Miedzioryt punktowy; wym. pl.: 285 x 220 mm; sygn. p.d.: *F. [Friedrich] John sculps.*, l.d.: *H[enri]. Benner pinxt*. Stan zachowania: ubytki w górnych narożach planszy bez szkody dla kompozycji. Wielki Książę Rosji (ur. 1798 Petersburg, zm. 1849 Warszawa) był czwartym synem cara Pawła I. W 1818 został odznaczony Orderem Orła Białego. Grafika z cyklu portretów rodziny carskiej.
Cena wyw.: 400

41. Krethlow Jan Ferdynand

Wielki Książę Konstanty Pawłowicz, lata 20. XIX wieku Miedzioryt punktowy; wym.: 306 x 228 mm; sygn.: *J.F. Krethlow sculpsit*, l.d.: *St Aubin Deli*. Namiestnik w Królestwie Polskim (1779 Carskie Sioło - 1831 Witebsk). Naczelnym Wódcą armii Królestwa Polskiego. Syn Pawła I i carycy Marii Fiodorowny. Brat carów Aleksandra I i Mikołaja I. Lit.: E. Hutten-Czapski, „Spis rycin przedstawiających portrety przeważnie polskich osobistości”, Warszawa 2001, s. 134, poz. 825.
Cena wyw.: 400



poz. 40



poz. 41



poz. 45



poz. 44

42. Krethlow Jan Ferdynand

Stanisław Karnkowski, 1819

Miedzioryt punktowy; wym.: 165 x 110 mm; sygn.: [Jan Ferdynand Gotfryd] Kretlow [Krethlow] sculp., [Jan Feliks] Piwarski del.: Grafika z: J.U. Niemcewicz, „Dzieje panowania Zygmunta III Wazy”, t. 1, Warszawa 1819, tabl. m.s. 208/209. Arcybiskup gnieźnieński i Prymas Polski, żyjący w latach 1520-1603.

Cena wyw.: 300

43. Łopieński Ignacy

Sbylock i Jessyka, lata 80. XIX wieku

Akwaforta wg zaginionego dziś obrazu M. Gottlieba (z okresu studiów w Monachium); wym. komp.: 457 x 350 mm (plansza: 700 x 550 mm); praca ze zbiorów rodziny Łopieńskiego (na odwrocie pieczętka potwierdzająca pochodzenie ze spuścizny po artyście); zamięcia bocznych marginesów; plama w p.d.r. planszy (bez szkody dla kompozycji). Rzadka praca, stan przedliteryowy.

Cena wyw.: 1600

44. Łopieński Ignacy

Autoportret Jana Matejki, 1897

Akwaforta; wym. komp.: 342 x 260 mm; sygn. l.d.: J. MATEJKO pxt, p.d.: IGN. ŁOPIENSKI sc; odbitka próbna, bez opisów pod kompozycją (na właściwym nakładzie umieszczano dodatkowo tytuł i notę edytorską: Gesellschaft für vervielfältigende Kunst, Wien).

Cena wyw.: 400

45. Negges Johann Simon

Arcyksiążę Józef Benedykt Habsburg, 2. poł. XVIII wieku

Mezzotinta; wym.: 357 x 220 mm; sygn. pł. p.d.: J.S. Negges Sc. et excud. Aug. Virid. Poniżej portretu w ozdobnym kartuszu: JOSEPH BENOIT / Archiduc d'Autriche, Princeoyal d'Hongrie / et de Boheme, / Néle 13. Mars l'an 1741. Grafika autorstwa Johanna Simona Neggesa (1726-1792), grafika działającego w Augsburgu, wyspecjalizowanego w graficznych portretach dostojników. Stan zachow.: zagięcie papieru w górnej części komp., zachowane niewielkie marginesy.

Cena wyw.: 600

46. Norblin Jan Piotr

Kazanie św. Jana Chrzciciela, 1808

Akwaforta; wym.: 510 x 640 mm; sygn. śr. pł.: Rembrandt Sc, 1656. Na odwrocie ślady XIX-wiecznej pieczęci. Stan zachow.: minimalne marginesy, mocna, ładna odbitka. Lit.: F. Hillemacher, „Catalogue raisonné de l'oeuvre gravé de Jean-Pierre Norblin de la Gourdain”, Paris 1848, poz. 5; E. Rastawiecki, „Słownik rytmowników polskich”, Poznań 1886, s. 213.

Cena wyw.: 6000

47. Orda Napoleon

Horodyszczce [gub. Mińska], 1875

Litografia tonowana; wym. planszy: 320 x 445 mm; sygn. pł. l.d.: Rys. z natury Napoleon Orda, p.d.: Lit. w Lit. M. Fajansa w Warszawie; pod kompozycją tytuł i opis. Plansza z: „Album widoków gubernij grodzieńskiej, wileńskiej, kowieńskiej, wołyńskiej, podolskiej i kijowskiej, w dwóch seryach, zawierających 80 widoków”, seria I i II, Warszawa 1875. Stan zach.: drobne zażółcenia. Lit.: SAP, t. VI, s. 291-294; SAP, t. V, s. 589-590; A. Banach, „Polska książka ilustrowana”, Kraków 1959; I. Tessaro-Kosimowa, „Historia litografii warszawskiej”, Warszawa 1973.

Cena wyw.: 240



poz. 43



poz. 47



poz. 46



poz. 49



poz. 50



poz. 52



poz. 53



poz. 54

48. Orda Napoleon

Strzyżawka, 1875 (il. s. 12)

Litografia tonowana; wym. planszy: 320 x 445 mm; sygn. pł. l.d.: *Rys. z natury Napoleon Orda, p.d.: Lit. w Lit. M. Fajansa w Warszawie; pod kompozycją tytuł i opis. Plansza z: „Album widoków gubernij grodzieńskiej, wileńskiej, kowieńskiej, wołyńskiej, podolskiej i kijowskiej, w dwóch seryach, zawierających 80 widoków”, seria I i II, Warszawa 1875. Stan zach.: zabrudzenia i zalania marginesów. Lit.: SAP, t. VI, s. 291-294; SAP, t. V, s. 589-590; A. Banach, „Polska książka ilustrowana”, Kraków 1959; I. Tessaro-Kosimowa, „Historia litografii warszawskiej”, Warszawa 1973. Cena wyw.: 240*

49. Orda Napoleon

Horodyszczce [gub. Wołyńska], 1875

Litografia tonowana; wym. planszy: 320 x 445 mm; sygn. pł. l.d.: *Rys. z natury Napoleon Orda, p.d.: Lit. w Lit. M. Fajansa w Warszawie; pod kompozycją tytuł i opis. Plansza z: „Album widoków gubernij grodzieńskiej, wileńskiej, kowieńskiej, wołyńskiej, podolskiej i kijowskiej, w dwóch seryach, zawierających 80 widoków”, seria I i II, Warszawa 1875. Stan zach.: drobne zażółcenia, ślady zalania. Lit.: SAP, t. VI, s. 291-294; SAP, t. V, s. 589-590; A. Banach, „Polska książka ilustrowana”, Kraków 1959; I. Tessaro-Kosimowa, „Historia litografii warszawskiej”, Warszawa 1973. Cena wyw.: 240*

50. Orda Napoleon

Pietniczany [gub. Podolska], 1875

Litografia tonowana; wym. planszy: 320 x 445 mm; sygn. pł. l.d.: *Rys. z natury Napoleon Orda, p.d.: Lit. w Lit. M. Fajansa w Warszawie; pod kompozycją tytuł i opis. Plansza z: „Album widoków gubernij grodzieńskiej, wileńskiej, kowieńskiej, wołyńskiej, podolskiej i kijowskiej, w dwóch seryach, zawierających 80 widoków”, seria I i II, Warszawa 1875. Stan zach.: drobne zażółcenia, ślady zalania, uszkodzone marginesy. Lit.: SAP, t. VI, s. 291-294; SAP, t. V, s. 589-590; A. Banach, „Polska książka ilustrowana”, Kraków 1959; I. Tessaro-Kosimowa, „Historia litografii warszawskiej”, Warszawa 1973. Cena wyw.: 240*

51. Prixner Gottfried

Ferdynand Onufry Kicki, 1784

Miedzioryt rylcem; wym.: 241 x 165 mm; sygn. p.d.: *Prixner scul: Leopoli 1784, l.d.: Choynicki pinxit. Poniżej przedstawionej postaci inskrypcja: Ferdinandus Onuphrius Gozdava de Kitki Kitski / Archi Episcopus / Metropolitanus Leopoliensis. Biskup rzymskokatolicki (1715-1797), biskup pomocniczy lwowski w latach 1777-1778. Arcybiskup metropolita lwowski w latach 1780-1797. Lit.: Rastawiecki, s. 250. Cena wyw.: 600*

52. Radzikowski Eliasz Walery

Szałas, 1904

Kwasoryt; wym.: 160 x 214 mm, pl.: 245 x 296 mm; sygn. oł. p.d.: *WE. Radzikowski, , pł. p.d.: WRE. Cena wyw.: 800*

53. Radzikowski Eliasz Walery

Kapliczka, 1904

Kwasoryt; wym.: 214 x 160 mm, pl.: 375 x 270 mm; sygn. oł. d.: *W Eliasz Radzikowski, pł. l.d.: WRE. Cena wyw.: 800*



54. Radzikowski Elias Walery

Dom na stoku, 1904

Kwasoryt; wym.: 210 x 160 mm, pl.: 292 x 235 mm; sygn. oł. d.: WERadzikowski, pł. p.d.: WRE. Grafika z teki akwafort „Studja (sic) z Tatr”, 1904.

Cena wyw.: 800

poz. 55

55. Radzikowski Elias Walery

Szałas, 1873

Kwasoryt; wym.: 108 x 160 mm, pl.: 215 x 280 mm; sygn. oł. p.d.: W. Elias Radzikowski, pł. l.d.: Walery Elias Tatry 1873 WRE.

Cena wyw.: 800



poz. 56

56. Radzikowski Elias Walery

Ziemianka, koniec XIX wieku

Kwasoryt; wym.: 150 x 178 mm, pl.: 232 x 257 mm; sygn. oł. p.d.: W.E. Radzikowski, pł. p.d.: Walery Elias.

Cena wyw.: 800

57. Radzikowski Elias Walery

Górski szlak, koniec XIX wieku

Kwasoryt; wym.: 160 x 108 mm, pl.: 325 x 270 mm; sygn. oł. p.d.: W. Elias Radzikowski.

Cena wyw.: 800

58. Radzikowski Elias Walery

Studium portretowe [Pejzaż tatrzański], koniec XIX wieku

Kwasoryt; wym.: 160 x 108 mm, pl.: 275 x 224 mm; sygn. oł. p.d.: W.E. Radzikowski.

Cena wyw.: 800



poz. 58



poz. 59

59. Radzikowski Elias Walery

Baca, 1904

Kwasoryt; wym.: 213 x 160 mm, pl.: 320 x 230 mm; sygn. poniżej odb. pł. oł.: WE. Radzikowski, pł. p.d.: WRE.

Cena wyw.: 800

60. Vogel Bernhard

Johannes Christophorus ab Imhoff, 1737

Mezzotinta; wym.: 490 x 350 mm; sygn. pł. p.d.: Bernardus Vogel sculpsit Noriberga 1737, l.d.: Joann Leonard Hirschmann Effigiem pinx. Pod wizerunkiem postaci inskrypcja: JOHANNES CHRISTOPHORUS ab IMHOFF / in Merlach Solar et Stephansmühl, Sacr: Caef: Maj: Confil: actualis, nec / non Serenijs: Magnae Ducis Hetruriae ut et olim Eminent: Electoris Mogunt: Consil: intim: Reipubl: Norumb: Duumvir primar: scultetus ac Praetor Caftri / Imper: atque Xenodoch: ad Spirit: S: et D. Cathar: nec non Sacelli Imp / hoffiani ad D: Roch: Praefectus item et Familiae suae Senior. / Natus d. 9: 1659 denatus d. 31. Aug. 1736. Stan zachow.: widoczny ślad zagięcia planszy, podklejony p.d. narożnik, foksing.

Cena wyw.: 800



poz. 60



poz. 61

61. Vogel Bernhard

Christophor Andreas Tucher, 1709

Mezzotinta według obrazu D. Savoye; wym.: 386 x 288 mm; sygn. pł. p.d.: Bernhard Vogel Sculps. Aug. Vindel, l.d.: D. Sauoye pinx., powyżej na postumencie: CHRISTOPHORUS Andreas Tucher / à SIMELSDORFF et WINTERSTEIN / in RUSSENBACH, REIP. NORIB. SENATOR / CONSULARIS, et SCHOLAR-CHA, Natus. d. 13. Ian. 1653. Denat. 19. Octobr. AD. 1709. Stan zachow.: na odwrocie ślady po dawnym naklejeniu grafiki.

Cena wyw.: 1200

Grafika XX wieku



poz. 72



poz. 70



poz. 94



poz. 126



poz. 186



poz. 105



poz. 78



poz. 97



poz. 123



poz. 98



poz. 108

poz. 95





poz. 62

62. Barylski Wojciech

Gdańsk – Stary Port nad Motławą, 1954

Akwaforta; wym.: 159 x 247 mm; sygn. oł. p.d.: W. Barylski. 1954., tyt. i techn. l.d.

Cena wyw.: 300

63. Benedyktowicz Janusz

Pejzaż z łodzią, 1950

Mezzotinta według obrazu Antoniego Gawińskiego; wym.: 96 x 142 mm; sygn. oł. p.d.: ryt. Janusz Benedyktowicz – 1950 R., l.d.: mal. Antoni Gawiński.

Cena wyw.: 250

64. Benedyktowicz Janusz

Chrystus frasobliwy, 1947

Drzeworyt; wym.: 200 x 146 mm; sygn. oł. p.d.: Janusz Benedyktowicz 1947, l.d.: oryg. drzeworyt.

Cena wyw.: 250

65. Benedyktowicz Janusz

Madonna z Dzieciątkiem, lata 60.

Litografia według obrazu Antoniego Gawińskiego; wym.: 138 x 110 mm; sygn. oł. p.d.: ryt. Janusz Benedyktowicz, l.d.: rys. Antoni Gawiński oraz pł. l.d. mon. wiaz.: AG.

Cena wyw.: 200

66. Benedyktowicz Janusz

Madonna z Dzieciątkiem, lata 60.

Litografia według obrazu Antoniego Gawińskiego; wym.: 146 x 106 mm; sygn. oł. p.d.: ryt. Janusz Benedyktowicz, l.d.: rys. Antoni Gawiński.

Cena wyw.: 200

67. Benedyktowicz Janusz

Anioł Stróż

Litografia według obrazu Antoniego Gawińskiego; wym.: 138 x 110 mm; sygn. oł. p.d.: ryt. Janusz Benedyktowicz, l.d.: rys. Antoni Gawiński.

Cena wyw.: 200

68. Benedyktowicz Janusz

Rakieta

Drzeworyt; wym.: 180 x 250 mm; sygn. oł. p.d.: Janusz Benedyktowicz.

Cena wyw.: 300

69. Bielecki Władysław

Eklibris własny, lata 20.

Drzeworyt barwny; wym.: 170 x 165 mm; sygn. oł. p.d.: Wł. Bielecki del. et imp., l.d.: oryg. drzeworyt.

Cena wyw.: 200

70. Borowski Waław

Portret konny Józefa Piłsudskiego (il. s. 16)

Litografia; wym.: 365 x 427 mm; sygn. oł. p.d.: WBorowski. Stan zachow.: praca wklejona w stare pp.

Cena wyw.: 2400

71. Dali Salvador

Lilie – zegary, przed 1976

Akwatinta barwna; wym. komp.: 207 x 160 mm, planszy: 350 x 247 mm; sygn. oł. p.d.: Dali, l.d.: UE 53/100.

Cena wyw.: 2000

72. Dunin-Piotrowska Maria

Stygmatyzacja św. Franciszka, 1922 (il. s. 16)

Drzeworyt barwny na bibule; wym.: 210 x 160 mm; sygn. oł. p.d.: M Duninówna 1927.

Cena wyw.: 1200



poz. 69



poz. 73



poz. 74

73. Dunin-Piotrowska Maria

Turniej rycerski, 1928

Drzeworyt barwny na bibule; wym.: 193 x 254 mm; sygn. oł. p.d.: M. Dunin 1928, sygn. pł. l.d.: monogram wiązany MD.

Cena wyw.: 900



poz. 71



poz. 75

74. Fuchs Erich

W knajpie, 1933

Akwaforta; wym. komp.: 230 x 335 mm, plansza: 362 x 470 mm; sygn. oł. p.d.: Erich Fuchs, l.d. oł. tytuł i numer odbitki 22/24; sygn. pł. p.d.: Fuchs 1933; zamięty górny i dolny margines, bez szkody dla kompozycji.

Cena wyw.: 400

75. Hiszpańska-Neumann Maria

Wiadukt w miasteczku, 1946

Drzeworyt na bibule; wym.: 100 x 85 mm, plansza: 130 x 125 mm; sygn. oł. l.d.: M. Hiszpańska i mysz (znak graficzny artystki), p.d. data; grafika wklejona w pp.

Cena wyw.: 300



poz. 78



poz. 77

76. Jabłczyński Feliks

Warszawa. Zamek królewski, 1920

Ceratoryt kolorowany; wym.: 210 x 177 mm (plansza: 254 x 214 mm); sygn. oł. l.d.: F. Jabłczyński 920, p.d. tytuł.

Cena wyw.: 400

77. Jabłczyński Feliks

Łazienki, lata 20.

Ceratoryt kolorowany; wym.: 375 x 260 mm; sygn. oł. l.d.: F. Jabłczyński. Praca po konserwacji.

Cena wyw.: 400



poz. 76

78. Jahl Władysław

Chopin, 1949 (il. s. 17)

Teka 14 akwafort ze wstępem Serge'a Moreux; wym. planszy: 380 x 280 mm; sygn. oł. p.d.: Jahl. Edycja Charles Sapoulin. Odbito łącznie 130 egzemplarzy, oferowany egzemplarz VI/XV nie był przeznaczony do sprzedaży. Całość w oryginalnej półpłóciennej tece. Stan zachow.: bardzo dobry.

Cena wyw.: 5000

79. Jakubowski Stanisław

Stare miasto, lata 20.

Miedzioryt; wym.: 180 x 100 mm; sygn. oł. p.d.: St. Jakubowski. Grafika była premią dla członków Towarzystwa Miłośników Książki; odbitka po konserwacji.

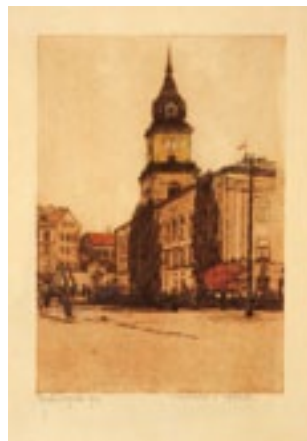
Cena wyw.: 240

80. Jakubowski Stanisław

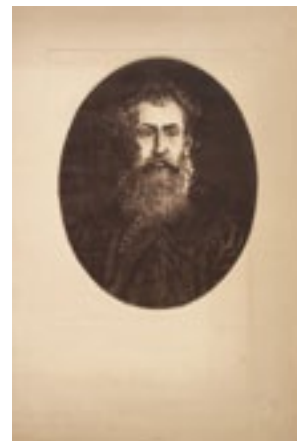
Portret Jana Kochanowskiego, 1930

Akwaforta według obrazu Jana Matejki; wym. (owal): 283 x 222 mm; plansza: 530 x 370 mm; sygn. pł. p.d.: ryt. St. Jakubowski, l.d.: mal. Jan Matejko; poniżej powtórzenie sygn. w suchym wytloku oraz nota: WYTŁOCZONO 500 NUMEROWANYCH EGZEMPLARZY NAKŁADEM TOW. MIŁOŚNIKÓW KSIĄŻKI W KRAKOWIE Z OKAZJI ZJAZDU NAVKOWEGO IM. JANA KOCHANOWSKIEGO = NR; odb. nr: 180. Lit.: „Portrety osobistości...”, poz. 2243.

Cena wyw.: 300



poz. 79



poz. 80



poz. 81

81. Kacprowski Stefan

W porcie, 1931

Miękki werniks; wym.: 95 x 145 mm; sygn. oł. p.d.: S. Kacprowski 1931, l.d. technika.

Cena wyw.: 300

82. Kleinmann Fryderyk

Ekslibris Karola Katza, lata 20.

Cynkografia; wym.: 130 x 87 mm; sygn. pł. w obrębie kompozycji: *Fryc Kleinmann*; ekslibris lwowskiego kolekcjonera sztuki pochodzenia żydowskiego; grafika naklejona górnym brzegiem na tekturowy podkład.

Cena wyw.: 200

83. Kosmulski Leon

Mężczyzna z zegarkiem, 1949

Drzeworyt na bibule; wym.: 160 x 120 mm; sygn. oł. p.d.: L. Kosmulski – *krak.*, tyt. l.d. oraz pł. p.d.: *KOSMULSKI L. 1949*. Grafika została wykorzystana jako ilustracja książki Ch. Dickensa „*Oliver Twist*”, wydanej w 1950.

Cena wyw.: 300

84. Kosmulski Leon

Przechadzka, 1952

Drzeworyt; wym.: 160 x 117 mm; sygn. oł. p.d.: 1952/L. Kosmulski, tyt. l.d. Grafika została wykorzystana jako ilustracja książki Ch. Dickensa „*Oliver Twist*”, wydanej w 1950.

Cena wyw.: 300



poz. 83



poz. 87

85. Kowalski Leon

Cyganka, pocz. XX w.

Akwaforta; wym.: 295 x 190 mm; sygn. oł. p.d.: L. Kowalski; plansza 25 z teki „*L'Art graphique de Leon Kowalski Pologne*”, [b.d., Kraków]. Lit.: „Leon Kowalski: artysta malarz i grafik 1870-1937”. Kraków [1939], poz. 64.

Cena wyw.: 800

86. Kowalski Leon

Powrót z Mekki. Teodozja, lata 20.

Akwaforta; wym.: 200 x 270 mm; sygn. oł. p.d.: L. Kowalski, l.d. tyt.; plansza 28 z teki „*L'Art graphique de Leon Kowalski Pologne*”, [b.d., Kraków]; w egzemplarzu MNK tytuł *Podróż do Mekki - Krym*. Lit.: „Leon Kowalski: artysta malarz i grafik 1870-1937”. Kraków [1939], poz. 64.

Cena wyw.: 600



poz. 86

87. Kowalski Leon

Pasyjka, lata 20.

Miękki werniks; wym.: 177 x 130 mm; nie sygn.; wersja próbna do planszy 34 z teki „*L'Art graphique de Leon Kowalski Pologne*”, [b.d., Kraków] – plansza z teki była drzeworytem, miała wym. 220 x 146 mm.

Cena wyw.: 300

88. Kowalski Leon

Pan Jezus Kwietny, lata 20.

Miękki werniks; wym.: 180 x 127 mm; sygn. oł. p.d.: Leon Kowalski, l.d. tyt.: *P. Jezus Kwietny*; wersja próbna do planszy 34 z teki „*L'Art graphique de Leon Kowalski Pologne*”, [b.d., Kraków] – plansza z teki była drzeworytem, miała wym. 220 x 146 mm.

Cena wyw.: 360



poz. 89

89. Kowalski Leon

Wenecja, lata 20.

Drzeworyt; wym.: 88 x 145 mm; nie sygn.

Cena wyw.: 300

90. Kraszewski Józef Ignacy

Szesnaście akwafort [1978]

Teka 16 akwafort [z oryg. płyt J.I. Kraszewskiego odbili J. Gaj i T. Jackowski]; wyd.: Muzeum Narodowe, Oddz. Krakowski P.P. „Desa”; wym.: 378 x 267 mm, s. [4], k. tabl. 16 z grafikami; teka wyd.: opr. ppł.; wybór prac graficznych pisarza z lat 1865-1867, w zdecydowanej większości z polskimi motywami, w tym kilka z widokami Tatr, poza tym sceny z Podola i okolic Lublina; ryciny odb. z płyt miedzianych znajdujących się w Muzeum Narodowym w Krakowie, podarowanych placówce w 1909 przez syna pisarza, Franciszka; na odwrocie grafik pieczętki MNK. Stan bdb.

Cena wyw.: 2400

91. Kruczek Marian

Pojazd kosmiczny, lata 60.

Gipsoryt barwny na bibule; wym.: 235 x 135 mm; sygn. pł. ś.r.d. monogramem wiązonym MK; praca z kolekcji dra J. Mitarskiego.

Cena wyw.: 400

92. Łopieński Ignacy

Ignacy Mościcki Prezydent Rzeczypospolitej Polskiej, po 1926

Akwaforta; wym. komp.: 330 x 447 mm, plansza: 440 x 630 mm; sygn. oł. p.d.: Ignacy Łopieński; praca ze zbiorów rodziny Łopieńskiego (na odwrocie pieczętki potwierdzająca pochodzenie ze spuścizny po artyście). **Rzadkie.**

Cena wyw.: 2100

93. Łoś Maria (Imola)

Połowy dalekomorskie, przed 1939

Drzeworyt na bibule; wym.: 168 x 208 mm; sygn. oł. p.d.: Imola Łoś. Ślady zakwaszenia papieru.

Cena wyw.: 400

94. Makowski Tadeusz

Postaci, ok. 1931 (il. s. 16)

Sucha igła, rytec; wym. komp.: 245 x 196 mm (plansza: 377 x 275 mm); sygn. oł. p.d.: Tade Makowski, l.d. 5/20; sygn. pł. l.d.: TM, p.d.: 13. Praca po konserwacji p.d. marginesu. Grafika (plansza 13) przeznaczona do niezrealizowanej teki 15 rycin w tech. metalowych. Lit.: W. Jaworska, „Tadeusz Makowski”, Muz. Narodowe w Warszawie, 1960, plansza 13 (zob. s. 230-232); „Grafika i rysunek polski 1800-1945, Katalog zbiorów MŚ w Katowicach”, Katowice 2006, poz. 162, il. s. 112. **Bardzo rzadkie.**

Cena wyw.: 8000

95. Marcoussis Louis

Loterie Nationale Tranche De La Pologne Heroique. 3 Tranche 1940, 1939 (il. s. 17)

Plakat propagandowy; litografia barwna; wym.: 590 x 395 mm; sygn. pł. p.g.: L. Marcoussis 1939; pod kompozycją opis typograficzny: Creation Imp. Lafayette, 24 Rue Chauchat, Paris. Umowę polsko-francuską przewidującą odtworzenie we Francji armii polskiej zawarto oficjalnie 4 I 1940. Pożyczka była elementem gromadzenia środków na jej uzbrojenie i wyposażenie.

Cena wyw.: 800



poz. 85



poz. 91



poz. 90



poz. 92



poz. 93



poz. 95

96. Mrożewski Stefan

Apokalipsa II, 1933

Drzeworyt; wym.: 408 x 367, sygn. na pł. l.d.: MS/1933 (monogram wiązany); sygn. fascimille p.d.: Stefan Mrożewski, Amsterdam 33, l.d.: *Apokalipsa* (oryginalną grafiką z sygnaturą wydrukowaną w postaci fascimille); na pp obszerny opis kolekcjonerski; praca wykonana przez artystę dla holend. towarzystwa i wydawnictwa Vaevo (wymieniona w spisie ich grafik w marcu 1940). Lit.: „Czarodziej ryłca Wystawa w 110 rocznicę urodzin Stefana Mrożewskiego”, Warszawa 2004, poz. 101.

Cena wyw.: 1500



poz. 97



poz. 101

97. Mrożewski Stefan

Le petite et le Grande Testament Francais Villon, 1930 (il. s. 17)

Zespół 11 drzeworytów; średni wym.: 200 x 160 mm, plansze: 440 x 335 mm; sygn. ol. p.d.: StefMrożewski Paris 1929 (osiem datowanych 1929, trzy 1930). Edycja została wydana w Paryżu w 1930 w 100 egzemplarzach. Stan zachow.: bardzo dobry, każda plansza w kartonowym pp, podklejona w górnych narożnikach. Lit.: A. Pietrzak, „Czarodziej ryłca”, Warszawa 2004, poz. 49-52, s. 75.

Cena wyw.: 8000



poz. 99



poz. 99

98. Norblin Stefan

Polska kraj polowań, 1929 (il. s. 17)

Plakat propagandowy; litografia offsetowa barwna; wym.: 1000 x 627 mm; sygn. pł. l.d.: S. NORBLIN; Wydawnictwo Ministerstwa Komunikacji, Zakłady Graficzne Eugeniusza i Kazimierza Koziarskich w Warszawie. Datacja podana za najnowszym z opracowań. Stan idealny. Lit.: „Reklama” 1930, nr 4, s. 26, A.A. Szablowska, M. Seńkiw, „Plakat polski”, Warszawa 2009, poz. 372, „Plakat polski 1899-1945. Katalog wystawy”, Lublin 2004, poz. 40. **Rzadkie!**

Cena wyw.: 9500

99. Ostoja-Chrostowski Stanisław

William Shakespeare Pericles, Prince of Tyre, 1940

Wydawnictwo zawiera 6 drzeworytów: *Poeta Grover*, *Głowy na włóczniach*, *Zbroja Peryklesa*, *Buza nad morzem*, *Maryna porywana przez korsarzy*, *Perykles i Maryna*; wym. tomu: 330 x 225 mm; wydawnictwo pochodzi z 37 tomowej bibliofilskiej serii „The comedies, Histories & Tragedies of William Shakespeare”, dystrybuowanej przez Limited Editions Club. Opracowanie Herberta Farjeona. Wydano 1950 egzemplarzy. Lit.: M. Grońska, „Grafika w książce, tece i albumie”, Wrocław 1994, s. 216, poz. 145; A. Pietrzak, „Stanisław Ostoja-Chrostowski”, Warszawa 2007, s. 78, poz. 649.

Cena wyw.: 1400



poz. 100

100. Panek Jerzy

Świdrowaty XII, 1996

Odrzysek; wym.: 565 x 433 mm; sygn. ol. p.d.: Panek 1996, tyt. śr.d.; e/a.

Cena wyw.: 1200

101. Pankiewicz Józef

Chrystus umęczony, 1905

Akwaforta; wym. komp.: 482 x 340 mm; sygn. pł. p.d.: J. Pankiewicz sc, l.d.: W. Piechowicz pinx, śr.d.: nota wydawnicza: Imp. Louis Fort, Paris. Grafika wykonana na zamówienie Komitetu Zachęty Sztuk Pięknych w Warszawie. Lit.: „Józef Pankiewicz. Życie i dzieło”, Warszawa 2006, s. 311, poz. 59E.

Cena wyw.: 2000

102. Peczenko Olga

Dama w kapeluszu, koniec lat 40.



poz. 103



poz. 106



poz. 109



poz. 111



poz. 112



Litografia; wym.: 430 x 305 mm; sygn. oł. p.d.: O. Peczenko.
Cena wyw.: 300

103. Pieniżek Józef

Orawka, kościół w pierwotnej formie, ok. 1927
Akwaforta; wym.: 148 x 108 mm, plansza: 307 x 236 mm; sygn. oł. p.d. - dedykacja autorska: *Kochanemu P. Emilowi Zegadłowiczowi na pamiątkę w Gorzeniu Górnym 19/8 1933*; l.d. tytuł; sygn. na płycie l.d.: *Pieniżek*. Grafika do planowanej teki „Spisz i Orawa”
Cena wyw.: 800

104. Pieniżek Józef

Kościółek, 1919
Akwaforta; wym.: 57 x 50 mm; sygn. pł. p.d. (nieczytelnie): ... 1919, pł. g.: *Szkic do projektu...*
Cena wyw.: 200

105. Raczyński Stanisław

Ślepcy, 1929 (il. s. 16)
Drzeworyt na bibule; wym.: 245 x 375 mm; sygn. oł. p.d.: *St. Raczyński 1929*, l.d. tyt.
Cena wyw.: 1200

106. Raczyński Stanisław

Autoportret, 1927
Drzeworyt na bibule; wym.: 245 x 168 mm; sygn. oł. p.d.: *St. Raczyński 1927*.
Cena wyw.: 1000

107. Raczyński Stanisław

Don Kichot, 1929
Drzeworyt na bibule; wym.: 270 x 220 mm; sygn. oł. p.d.: *St. Raczyński 1929*, l.d. tyt. oraz pł. l.g.: S, p.g.: R.
Cena wyw.: 800

108. Raczyński Stanisław

Madonna z dzieciątkiem, 1929 (il. s. 17)
Drzeworyt dwubarwny na bibule; wym.: 553 x 290 mm; sygn. oł. p.d.: *St. Raczyński 1929*
Cena wyw.: 1600

109. Rassalski Stefan

Don Kichot szalony, 1961
Drzeworyt; wym. komp.: 300 x 424 mm; sygn. oł. l.d.: S. Rassalski, p.d. tyt. Praca z cyklu „Don Kichot”, realizowanego od 1942. Grafika po konserwacji. Lit.: K. Jarmuż, „Grafika i rysunek polski”, Katowice 2006, poz. 258.
Cena wyw.: 800

110. Rubczak Jan

Zaproszenie na wystawę Cechu „Jednoróg”, 1925
Akwaforta; wym.: 67 x 90 mm, plansza: 278 x 185 mm (złożona na pół); sygn. oł. p.d.: *Jan Rubczak*; pod kompozycją zaproszenie na I wystawę Cechu Artystów Malarzy „Jednoróg” w gmachu Towarzystwa Sztuk Pięknych w Krakowie (IV-V 1925).
Cena wyw.: 360

111. Rychter-Janowska Bronisława

W drodze do kościoła, ok. 1911
Litografia barwna; wym.: 410 x 595 mm; sygn. pł. l.d.: B. RYCHTER-JANOWSKA; praca po konserwacji marginesów.
Cena wyw.: 1000



poz. 116

poz. 115

112. Skoczylas Władysław

Karczowanie lasu, 1923 (il. s. 23)

Drzeworyt na bibule; wym.: 150 x 123 mm; sygn. oł. p.d.: WSkoczylas. Grafika została wykorzystana jako ilustracja do książki S. Wasylewskiego „Klasztor i kobieta”, Poznań 1923. Lit.: „Władysław Skoczylas (1883-1934)”, Kraków 1935, poz. 53, s. 40.

Cena wyw.: 600

113. Steller Paweł

Hałdy w Bogucicach, 1932

Drzeworyt; wym.: 165 x 135 mm; sygn. oł. p.d.: P. Steller 1932, l.d. technika i tytuł.

Cena wyw.: 400

114. Steller Paweł

Kościół w Bielowicku, 1934

Drzeworyt; wym.: 210 x 165 mm; sygn. oł. p.d.: P. Steller 1934 r., l.d.: Drzeworyt – *Kościół w Bielowicku*; grafika z teki „Śląsk Cieszyński w drzeworycie”, 1934. Lit.: M. Grońska, „Nowoczesny drzeworyt polski”, Wrocław 1971, s. 325

Cena wyw.: 400

115. Steller Paweł

Portret Stanisława Ligonia, 1953

Drzeworyt; wym.: 255 x 200 mm; sygn. oł. p.d.: P. Steller 1953, l.d.: Drzeworyt – *Karlik z Czeladki Radiowej w Stalinogrodzie*, prof. St. Ligoń [pseud. Karlik z Kocynadra - pisarz, malarz, ilustrator, działacz kulturalny i narodowy, reżyser, aktor].

Cena wyw.: 600

116. Szmaj Stefan

Zespół 8 ekslibrisów, 1923-1945

1. *Exlibris Romana Mazurkiewicza*, 1923; linoryt; wym.: 76 x 48 mm; sygn. oł. p.d.: StSzmaj 23, l.d. techn. oraz na pł.: SS. 2. *Exlibris Jadwigi Kuleszyny [Widok Łowicza]*, 1942; drzeworyt; wym.: 29 x 78 mm; sygn. oł. p.d.: St. Szmaj 42/Łowicz, l.d. techn. 3. *Exlibris Floriana Spychalskiego*, 1923; linoryt; wym.: 103 x 59 mm; sygn. oł. p.d.: St. Szmaj 23, l.d. techn. 4. *Exlibris Róży Spychalskiej*, 1943; drzeworyt; wym.: 49 x 36 mm; sygn. oł. p.d.: Szmaj 43, l.d. techn. oraz pł.l.d.: SS. 5. *Exlibris Stefana Szmaja*, 1945; drzeworyt; wym.: 59 x 37 mm; sygn. oł. p.d.: StSzmaj 45, l.d. techn. oraz pł.: SS. 6. *Exlibris Wincentego Garsteckiego*, 1923; linoryt; wym.: 98 x 64 mm; sygn. oł. p.d.: StSzmaj 23, l.d. techn. oraz pł. ś.d.: SS. 7. *Exlibris K. Zielińskiego*, 1923; linoryt; wym.: 103 x 55 mm; sygn. oł. p.d.: St. Szmaj 23, l.d. techn. oraz pł. d.: SS. 8. *Exlibris Ireny Hoffman-Szmajowej*, 1945; drzeworyt; wym.: 47 x 47 mm; sygn. oł. p.d.: StSzmaj 45, l.d. techn. oraz pł.: SS.

Cena wyw.: 1600

117. Tuszewski Tadeusz

Kwiaty w misie, 1947

Drzeworyt; wym. komp.: 210 x 270 mm, plansza: 285 x 355 mm; sygn. oł. p.d.: Tadeusz Tuszewski 47, l.d.: drzeworyt.

Cena wyw.: 400

118. Wałach Jan

Dzieciństwo Jezusa

Drzeworyt na bibule; wym.: 74 x 72 mm; sygn. oł. l.d.: Wałach Jan.

Cena wyw.: 250

119. Wałach Stanisław

Wstrząsająca tancerka, lata 60.

Nitrolit (technika własna); wym.: 550 x 475 mm; sygn. oł. p.d.: St. Wałach, l.d. tytuł, śr.d. technika; odbitka unikatowa, bez naniesionego koloru.

Cena wyw.: 400



poz. 118



poz. 119

120. Waniek Eugeniusz

Róża, 1933

Miedzioryt; wym.: 193 x 165 mm; sygn. oł. p.d.: *E. Waniek*, l.d.: *Miedzioryt 1933*. Lit.: „Eugeniusz Waniek. Malarstwo, grafika, rysunek. Lata 30. i Grupa Krakowska”, Kraków 2002, poz. 12. **Cena wyw.: 1000**



poz. 127



poz. 121

121. Wojnarski Jan

Idylla, 1920

Miedzioryt; wym.: 315 x 234 mm; sygn. oł. p.d.: *Jan Wojnarski*, l.d.: *odbitka własnoręczna oraz na pł. p.d.: JW*. Lit.: B. Lewińska-Gwóźdź, „Jan Wojnarski. Malarstwo, grafika i rysunek. Między niebem a kamieniem”, Pelplin 2000, poz. 40. **Cena wyw.: 2000**

122. Wojnarski Jan

Starzec z koszem

Akwaforta; wym.: 320 x 250 mm; sygn. oł. p.d.: *JWojnarski*, l.d.: *odb. własnoręczna i pieczętka*; oraz na pł. l.d. (lustrzanie): *JWojnarski*.

Cena wyw.: 1500

123. Wojnarski Jan

Starzec (il. s. 17)

Miękki werniks, tinta; wym.: 320 x 250 mm; sygn. oł. p.d.: *JWojnarski*, l.d.: *odb. własnoręczna i pieczętka*; oraz pł. l.d. (lustrzanie): *JWojnarski*.

Cena wyw.: 1500



poz. 125

124. Wróblewska Krystyna

Teka tatrzańska – Siedem drzeworytów Krystyny Wróblewskiej z wierszem wstępnym Leopolda Staffa, 1947

Teka drzeworytów; Kraków 1947, Wyd. „Horyzont”; wym. planszy: 292 x 227 mm; plansze sygn. nadrukiem (wraz z tytułem) na planszach; teka zawiera komp.: *Pod Krywaniem, Dolina Białej Wody, Wodogrzmoty Mickiewicza, Murań, Taniec góralski, Kapliczka w Płazówce, Hala Gąsienicowa*, na okładce *Giewont*, na karcie tytułowej *Morskie Oko* oraz inicjał *W*; egz. 311 z 1200; odbitki wykonano w drukarni W.L. Anczyc i Sp. w Krakowie; składał S. Obtułowicz; tłoczył W. Makoś. Stan zach.: zalanie.

Cena wyw.: 240

125. Wyczółkowski Leon

Suchar na tle lasu, 1907

Autolitografia; wym.: 605 x 462 mm; sygn. pł. p.d.: *Wyczół.* Praca po konserwacji; grafika z „Teki litewskiej”, Kraków 1907. Lit.: M. Grońska, „Grafika w książce, tece i albumie”, Warszawa 1994, poz. 619.

Cena wyw.: 4000



poz. 122

126. Wyczółkowski Leon

Suchy świerk, lata 30. (il. s. 16)

Litografia; wym.: 485 x 385 mm; sygn. pł. p.d.: *L. Wyczółkowski*; na odwrocie pieczęć Towarzystwa Przyjaciół Sztuk Pięknych w Poznaniu (grafika była premią dla jego zasłużonych członków).

Cena wyw.: 4000

127. Ziółkowska Danuta

Toruń. Kościół św. Jakuba

Akwaforta; wym.: 238 x 168 mm; sygn. oł. p.d.: *Danuta Ziółkowska*, tyt. l.d.

Cena wyw.: 300



poz. 134

128. Benedyktowicz Janusz

Kościół Mariacki

Akwaforta; wym.: 148 x 95 mm; sygn. oł. p.d.: *Janusz Benedyktowicz*; stan zachow.: grafika naklejona na karton.

Cena wyw.: 250

129. Benedyktowicz Janusz

Kościół z Komorowic (Wola Justowska)

Drzeworyt; wym.: 160 x 220 mm; sygn. oł. p.d.: *Janusz Benedyktowicz*, l.d. tyt.

Cena wyw.: 300

130. Benedyktowicz Janusz

Kościół św. Barbary

Akwaforta, akwatinta; wym.: 117 x 110 mm; sygn. (w ramach dedykacji) oł. p.d.: ... *Benedyktowicz*.

Cena wyw.: 250

131. Benedyktowicz Janusz

Wawel. Wieża Zygmuntońska, 1948

Akwaforta; wym.: 133 x 80 mm; sygn. oł. p.d.: *Janusz Benedyktowicz* 1948.

Cena wyw.: 250

132. Benedyktowicz Janusz

Wawel. Kurza Stopka, 1948

Akwaforta; wym.: 121 x 80 mm; sygn. oł. p.d.: *Janusz Benedyktowicz*, l.d. dat.

Cena wyw.: 250

133. Benedyktowicz Janusz

Wawel. Kaplica Zygmuntońska, 1949

Mezzotinta; wym.: 135 x 89 mm; sygn. oł. p.d.: *Janusz Benedyktowicz* 1949, techn. l.d.

Cena wyw.: 250

134. Benedyktowicz Janusz

Skalka, 1947

Akwaforta; wym.: 57 x 74 mm; sygn. oł. l.d.: *Janusz Benedyktowicz* - 1947.

Cena wyw.: 200

135. Filipkiewicz Stefan

Kościół św. Andrzeja w Krakowie, 1926

Litografia barwna; wym.pl.: 420 x 340 mm; sygn. na pł. p.d.: SF; grafika z teki „Kraków”, 1926. Lit.: M. Grońska, „Grafika w książ-



poz. 129



poz. 128



poz. 130



poz. 131



poz. 132



poz. 133



poz. 135



poz. 136



poz. 136



poz. 139



poz. 142



poz. 140



poz. 138

ce, tece i albumie”, Warszawa 1994, poz. 28.

Cena wyw.: 400

136. Gumowski Jan Kanty

Widoki Krakowa, 1926

Teka litografii wydana nakładem Muzeum Narodowego w Krakowie; wym. pl.: 420 x 280 mm; plansze: *Barbakan, Brama Floriańska i baszta Pasamoników, Baszta Stolarska, Ulica Floriańska, Szczyt Sukiennic i wieże kościoła Mariackiego, Wnętrze kościoła Mariackiego, Biblioteka Jagiellońska, Katedra na Wawelu, Dziedziniec zamku królewskiego na Wawelu, Fragment krużganku zamku królewskiego na Wawelu, Stara synagoga na Kazimierzu, Widok ogólny Krakowa od południa*; całość w oryg. kartonowej tece; wyd. Zakład lit. F. Zieliński `Warszawa`; stan bdb. Lit.: M. Grońska, „Grafika w książce, tece i albumie”, Wrocław 1994, poz. 227.

Cena wyw.: 950

137. Kowalski Leon

Ulica św. Jana w Krakowie, lata 20.

Sucha igła, akwaforta; wym.: 190 x 272 mm; sygn. oł. p.d.: *Leon Kowalski*; plansza 10 z teki „L'Art graphique de Leon Kowalski Pologne”, [b.d., Kraków]. Lit.: „Leon Kowalski: artysta malarz i grafik 1870-1937”. Kraków [1939], poz. 64.

Cena wyw.: 800

138. Kowalski Leon

Ogrojec przy kościele św. Barbary, lata 20.

Akwaforta; wym.: 235 x 180 mm; sygn. pl. l.d.: *L. Kowalski*; ślady sygn. oł.; praca po konserwacji; ; plansza 13 z teki „L'Art graphique de Leon Kowalski Pologne”, [b.d., Kraków]. Lit.: „Leon Kowalski: artysta malarz i grafik 1870-1937”. Kraków [1939], poz. 64.

Cena wyw.: 400

139. Kowalski Leon

Zima w Krakowie (ul. Św. Jana), lata 20.

Miękki werniks; wym.: 190 x 240 mm; sygn. oł. p.d.: *Leon Kowalski*; plansza 18 z teki „L'Art graphique de Leon Kowalski Pologne”, [b.d., Kraków]. Lit.: „Leon Kowalski: artysta malarz i grafik 1870-1937”. Kraków [1939], poz. 64.

Cena wyw.: 800

140. Kowalski Leon

Cudowna sadzawka (Skatka), lata 20.

Drzeworyt; wym.: 190 x 137 mm; sygn. oł. p.d.: *Leon Kowalski*, tyt. l.d.; plansza 32 z teki „L'Art graphique de Leon Kowalski Pologne”, [b.d., Kraków]. Lit.: „Leon Kowalski: artysta malarz i grafik 1870-1937”. Kraków [1939], poz. 64.

Cena wyw.: 360

141. Kowalski Leon

Zespół 4 drzeworytów

1. *Wawel*, wym.: 92 x 74 mm; sygn. oł. p.d.: *Leon Kowalski*, tyt. l.d.
2. *Kurza Stopka*, wym.: 92 x 74 mm; nie sygn. 3. *Sukiennice*, wym.: 74 x 92 mm; sygn. oł. p.d.: *L. Kowalski* 4. *Kościół św. Marka*; wym.: 92 x 74 mm; sygn. oł. p.d.: *Leon Kowalski*, tyt. l.d.

Cena wyw.: 500

142. Kowalski Leon

Lód na Wiśle, lata 20.

Drzeworyt; wym.: 100 x 148 mm; sygn. oł. p.d.: *Leon Kowalski*, tyt. l.d.

Cena wyw.: 360



poz. 143



poz. 144

143. Pinkas Ignacy

Wawel - *Dziedziniec Batorego*, 1935

Litografia dwubarwna; wym.: 380 x 280 mm; nie sygn. Na odwrocie: *Wieża Ratuszowa*, litografia; wym.: 375 x 270 mm; nie sygn. Plansza próbna z teki „Kraków w dziesięciu autolitografiach barwnych”, Kraków [1935]; odb. w zakładzie Fr. Zielińskiego w nakł. 100 egz. Lit.: M. Grońska, „Grafika w książce, tece i albumie”, Warszawa 1994, poz. 439.

Cena wyw.: 700

144. Pinkas Ignacy

Wawel - *Kurza Stopka*, 1935

Litografia dwubarwna; wym.: 315 x 280 mm; nie sygn. Plansza z teki „Kraków w dziesięciu autolitografiach barwnych”, Kraków [1935]; odb. w zakładzie Fr. Zielińskiego w nakł. 100 egz. Lit.: M. Grońska, „Grafika w książce, tece i albumie”, Warszawa 1994, poz. 439.

Cena wyw.: 700



poz. 145



poz. 146

145. Pinkas Ignacy

Widok z gmachu Feniksa na Rynek, 1935

Litografia dwubarwna; wym.: 390 x 260 mm; nie sygn. Plansza z teki „Kraków w dziesięciu autolitografiach barwnych”, Kraków [1935]; odb. w zakładzie Fr. Zielińskiego w nakł. 100 egz. Stan zdrowia nie pozwolił artyście zrobić już zapowiadanych w tytule barwnych autolitografii i pozostały w większości w wersji czarno-białej. Lit.: M. Grońska, „Grafika w książce, tece i albumie”, Warszawa 1994, poz. 439.

Cena wyw.: 700

146. Pinkas Ignacy

Widok z Małego Rynku, 1935

Litografia dwubarwna; wym.: 390 x 260 mm; nie sygn. Plansza z teki „Kraków w dziesięciu autolitografiach barwnych”, Kraków [1935]; odb. w zakładzie Fr. Zielińskiego w nakł. 100 egz. Lit.: M. Grońska, „Grafika w książce, tece i albumie”, Warszawa 1994, poz. 439.

Cena wyw.: 700



poz. 147



poz. 148

147. Pinkas Ignacy

Wieża Ratuszowa, 1935

Litografia dwubarwna; wym.: 375 x 270 mm; nie sygn. Na odwrocie: *Wawel - Dziedziniec Batorego*, litografia dwubarwna; wym.: 380 x 280 mm; nie sygn. Plansza próbna z teki „Kraków w dziesięciu autolitografiach barwnych”, Kraków [1935]; odb. w zakładzie Fr. Zielińskiego w nakł. 100 egz. Lit.: M. Grońska, „Grafika w książce, tece i albumie”, Warszawa 1994, poz. 439.

Cena wyw.: 700

148. Pinkas Ignacy

Wawel - *Wieża zegarowa*, 1935

Litografia; wym.: 390 x 252 mm; sygn. tuszem p.d.: *Ignacy Pinkas*. Plansza z teki „Kraków w dziesięciu autolitografiach barwnych”, Kraków [1935]; odb. w zakładzie Fr. Zielińskiego w nakł. 100 egz. Lit.: M. Grońska, „Grafika w książce, tece i albumie”, Warszawa 1994, poz. 439.

Cena wyw.: 700

149. Raczyński Stanisław

Kraków, 6 drzeworytów, przed 1939

Drzeworyt; wym. teki: 320 x 245 mm; każda grafika (różne wymiary), oprawiona w indywidualne pp, sygn. oł. p.d.: *St. Raczyński*,



poz. 135

l.d. tytuł. Zawiera prace: *Wieże Katedry, Barbakan, Dziedziniec Biblioteki Jagiellońskiej, Ołtarz Wita Stwosza, Wawel – Kurza Stopka, Kościół św. Idziego*; okładka z rozerwanym grzbietem; zabrudzenia pp, grafiki w stanie bardzo dobrym. Lit.: M. Grońska, „Grafika w książce, tece i albumie”, Wrocław 1994, poz. 464.

Cena wyw.: 600

150. Raczyński Stanisław

Wawel. *Dziedziniec Batorego*, 1926

Akwaforta; wym.: 180 x 128 mm; sygn. oł. p.d.: *St. Raczyński 926*, tyt. l.d.

Cena wyw.: 360

151. Raczyński Stanisław

Wawel. *Kurza Stopka*, lata 40.

Drzeworyt barwny; wym.: 350 x 225 mm; sygn. piórkiem. p.d.: *St. Raczyński*, tyt. l.d., śr.d. technika.

Cena wyw.: 400

152. Rubczak Jan

Wawel *od strony kościoła św. Idziego*, ok. 1907

Akwaforta; wym.: 180 x 100 mm; sygn. oł. p.d.: *Jan Rubczak*. Stan zachowania: arkusz zamięty podczas druku.

Cena wyw.: 900

153. Rubczak Jan

Widok na katedrę wawelską, lata 20.

Akwaforta z akwatintą; wym.: 236 x 298 mm, sygn. ołówkiem p.d.: *Jan Rubczak*. Stan zachowania: papier zakwaszony, marginesy wokół odbitki z nałożonym autorsko (?) kolorem.

Cena wyw.: 1600

154. Rubczak Jan

Skalka, 1908

Akwaforta; wym.: 250 x 270 mm; sygn. na płycie l.d.: *Skalka akwaforta oryginalna Jana Rubczaka*; p.d.: *Nakład Tow. Przy. Sztuk Pięknych w Krakowie 1908 r.* Stan zachow.: praca po konserwacji.

Cena wyw.: 800

155. Szwarz Stanisław

Absyda Kościoła NMP w Krakowie, lata 30.

Litografia; wym.: 450 x 350 mm; sygn. oł. p.d.: *Stan... Szwarz*. Stan zachow.: odbitka przycięta do kompozycji.

Cena wyw.: 600

156. Wojnarski Jan

Podwórze kościoła Mariackiego w Krakowie, lata 20.

Akwaforta; wym.: 250 x 170 mm; sygn. oł. p.d.: *J. Wojnarski*; śr.d. tytuł, l.d.: *odb. własnoręczna*. W p.d.r. planszy: *papier chiński nr 1* i pieczętka artysty. Lit.: B. Lewińska-Gwóźdź, „Między niebem a kamieniem. Jan Wojnarski 1879-1937”. Pelplin [2000], il. 45.

Cena wyw.: 600

157. Wojnarski Jan

Absyda kościoła Najświętszej Maryi Panny w Krakowie, lata 20.

Akwaforta; wym.: 240 x 180 mm; sygn. oł. p.d.: *Jan Wojnarski*, l.d.: *odb. własnoręczna*, śr.d. tytuł. W p.d.r. planszy: *papier chiński nr 2* i pieczętka artysty. Lit.: B. Lewińska-Gwóźdź, „Między niebem a kamieniem. Jan Wojnarski 1879-1937”. Pelplin [2000], il. 46.

Cena wyw.: 600



poz. 150



poz. 151



poz. 153



poz. 154



poz. 155



poz. 156



158. Wojnarski Jan

Kościół Bożego Ciała w Krakowie, lata 20.

Akwaforta; wym.: 245 x 145 mm; sygn. p.d.: Jan Wojnarski, l.d.: odb. własnoręczna, śr.d. tytuł. W p.d.r. planszy: papier chiński nr 1 i pieczętka artysty. Lit.: B. Lewińska-Gwóźdź, „Między niebem a kamieniem. Jan Wojnarski 1879-1937”. Pelplin [2000], il. 48.

Cena wyw.: 600

159. Wojnarski Jan

Barbakan, lata 20.

Akwaforta; wym. komp.: 168 x 248 mm; sygn. oł. p.d.: *Wojnarski*. Lit.: B. Lewińska-Gwóźdź, „Jan Wojnarski. Malarstwo, grafika i rysunek. Między niebem a kamieniem”, Pelplin [2000], il. 49.

Cena wyw.: 800

poz. 159



poz. 158



poz. 163

160. Wojnarski Jan

Kraków. Ogrojec przy kościele św. Barbary, 1925

Akwaforta; wym.: 180 x 250 mm; sygn. oł. p.d.: *Jan Wojnarski*, l.d.: odb. własnoręczna, śr.d. tytuł. W p.d.r. planszy: papier chiński nr 2 i pieczętka artysty.

Cena wyw.: 600

161. Wyczółkowski Leon

Wieża zegarowa katedry wawelskiej, 1911

Litografia; wym.: 647 x 474 mm; dedykacja oł. p.d.: *Tadeuszowi / LWyczół / 1911*. Marginesy po konserwacji, bez szkody dla kompozycji; plansza przeznaczona do teki *Wawel, Kraków 1911/1912*. Lit.: M. Grońska, „Grafika w książce, tece i albumie”, poz. 622.

Cena wyw.: 4500

162. Wyczółkowski Leon

Kościół Bożego Ciała w Krakowie, 1903

Litografia barwna; wym.: 495 x 348 mm; sygn. pł. p.d.: *LWyczół / 903*. Stan zachow.: grafika naklejona na karton. Plansza z Teki Stowarzyszenia Polskich Artystów Grafików, Kraków 1903. Lit.: M. Grońska, „Grafika w książce, tece i albumie”, Wrocław 1994, s. 190, poz. 5.

Cena wyw.: 3200

163. Zakrzewski Władysław

Kraków – kościół Mariacki

Akwaforta; wym.: 150 x 115 mm; sygn. oł. p.d.: *Zakrzewski*; l.d. tytuł i technika.

Cena wyw.: 400

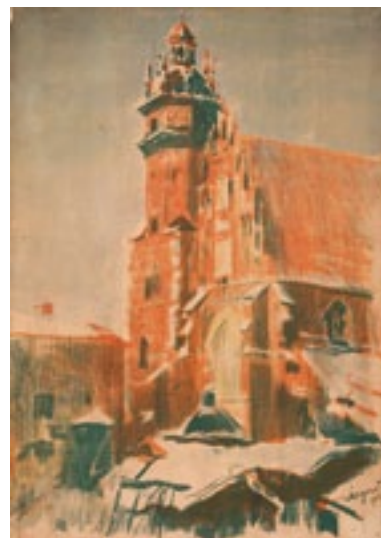
poz. 160



poz. 157



poz. 161



poz. 162



poz. 164



poz. 164

164. Błocki Włodzimierz

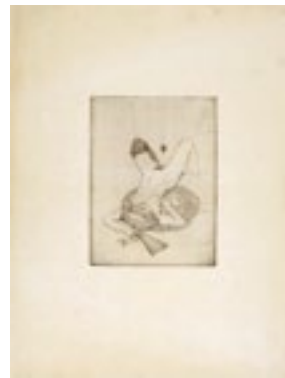
Złote storczyki, po 1914

Teka 13 grafik o tematyce erotycznej; akwaforta, sucha igła mezzotinta; wym. teki: 380 x 270 mm, plansz: 365 x 265 mm (kompozycje różnych formatach); teka sygnowana na okładce: WB; część grafik z sygn. płyty; wśród prac znana kompozycja: *Pocałunek i śmierć* (akwaforta, sucha igła; wym.: 116 x 116 mm); całość w efektownej, płóciennej tece z wklejonym tytułowym tondem; wewnątrz okładki wklejka z opisem kolekcjonerskim – została nabyta w 1924 za 150 zł, w nakł. 50 egz. Bardzo rzadka teka. Lit.: I. Kossowska, „Narodziny polskiej grafiki artystycznej 1897–1917”, Kraków 2000, il. 225.); M. Grońska odnotowuje istnienie teki, ale nie miała danych do opisu (M. Grońska, poz. 77).

Cena wyw.: 12 000



poz. 164



poz. 164

165. Bayros Franz von (podpisany pseud. Choisy le Connin)

Bilder aus dem Boudoir der Madame Choisy le Connin, 1912

Teka 30 heliograviur; wydanie prywatne dla subskrybentów b.m.w., w nakładzie 300 egz. (płyty po druku zostały zniszczone); [4], wym. plansz: 290 x 245 mm; sygn. pł. p.d.: Choisy le Connin [wł. F. de Bayros]; komplet plansz, brak strony tytułowej z numerem egz. i oryg. teki. Kilka plansz zażółconych, poza tym stan bardzo dobry.

Cena wyw.: 800



poz. 165



poz. 165

166. Bayros Franz von (podpisany pseud. Choisy le Connin)

Die Grenouillère. Ein Mappenwerk in 15 Blättern, 1907

Teka 15 heliograviur; wydanie prywatne dla Heinricha Conrada i jego przyjaciół; b.m.w.; egz. 108 z 500 (płyty po druku zostały zniszczone); folio, wym. plansz: 350 x 300 mm; sygn. pł. p.d.: Choisy le Connin [wł. F. de Bayros]; każda plansza zabezpieczona bibułką z komentarzem do kompozycji (część bibulek zamięta); zachowana karta tytułowa; całość w oryg., ale podniszczona tece, z jeszcze jedną kompozycją i faksymile autografu autora na licu.

Cena wyw.: 1200



poz. 166



poz. 166

167. Bayros Franz von

Im Garten der Aphrodite, ok. 1910

Zestaw 17 heliograviur; wydanie prywatne, 350 egz., b.d. i m.w.; wym. grafik: 170 x 165 mm, montowanych w arkusze podkładowe [4]; brak karty tytułowej (na niej ostatnia, 18. kompozycja i kolejny numer teki); całość w oryg. tece z szyldzikiem (napisy mocno zatarte, ale czytelne); w obcej literaturze przedmiotu teka opiswana: selten.

Cena wyw.: 800



poz. 167



poz. 167

168. Bayros Franz von

Die Bonbonniere - An Amorous and Curious Collection of Erotic Fantasies, ok. 1908

Teka 12 akwafort; wym. plansz: 370 x 290 mm; nie sygn.; brak karty tytułowej i wkładki z poezjami Amadea de Houlette; grafiki w oryg., lekko pękniętej tece.

Cena wyw.: 800

169. Bayros Franz von

Ex libris, 1912

Teka 40 ekslibrisów, większość w akwafortcie; różne rozmiary;



poz. 168



poz. 168

wym. plansz: 300 x 225 mm; sygn. pł.; brak z karty tytułowej z numerem egz.; wydał wydawca Artur Wolf (Wien-Graz-Koln); całość w oryg. tece ze złożonym sztyldzikiem tytułowym i znakiem wydawcy (brak dolnego skrzydełka teki).

Cena wyw.: 2000

170. Bayros Franz von

Aus meinen Schlössern. Zehn Aquarelle, 1923

Teka 10, całostronicowych, reprodukcji akwarel Bayrosa; wyd. Ed. Strache, Wien-Prag-Leipzig; nakład 900 egz., ten nr 200; teka folio, wym.: 490 x 360 mm; zachowana karta tytułowa, spis prac i kolofon; całość w org. tece, ze złożonym napisami tytułowymi; naddarte jedno z wewnętrznych skrzydełek; wewnątrz stempelek S.A. Krzyżanowskiego, krakowskiego księgarza z okresu międzywojennego, dystrybutora teki. Lit.: Vollmer I, 141.

Cena wyw.: 800



poz. 169



poz. 169

171. Bayros Franz von

Galante Freundschaft, ok. 1910

Teka 6 całostronicowych heliograviur wg akwarel Bayrosa; wyd. prywatne, b.d. i m.w.; teka folio, wym.: 520 x 380 mm; całość w efektownej, org. tece, ze złożonym napisami tytułowymi i secesyjnymi ornamentami; rzadki zestaw, nie notowany w podstawowej literaturze.

Cena wyw.: 1200

172. Boulogne Marc Antoine de

Les Figures de Pierre Aretin. Gravées par Marc Antoine de Boulogne d'après les dessins de Jules Romain, ok. 1910

Teka 17 heliograviur; wyd. prywatne b.m. i d.w.; wym.: 290 x 220 mm; zachowana str. tytułowa; portrety Aretina i J. Romaina oraz 15 erotyków, skopiowanych z miedziorytów wykonanych do dzieła *Le Cabinet d'Amour et de Vénus*; pod kompozycjami łacińskie dwuwiersze; kolofon wklejony w okładkę teki; egz. 81 z 200 (matryce zostały zniszczone); całość w oryg. płóciennej tece z tłoczonym i złożonym tytułem. Rzadkie. Lit.: *Ars Erotica*, Bd. 2, 321ff. Vgl. Dutel A170.

Cena wyw.: 600



poz. 171



poz. 171

173. Devéria Achille

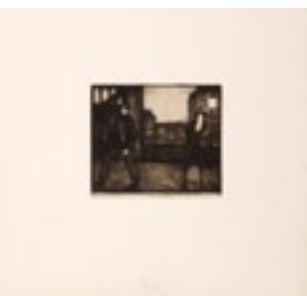
Alfred de Musset, *Gamiani oder zwei Nächte der Ausschweifung, 1913*

Teka łącząca tekst noweli Musseta z zestawem 11 heliograviur, kopii grafik pochodzących z wydania brukselskiego w 1833, autorstwa Deveria i Grevendona (oryg. płyty zostały zniszczone); druk prywatny dla subskrybentów, egz. 98 z 300; folio, 59 s., 11 luźnych, nieobciętych plansz (w tym facsimile strony tytułowej I wydania); wstęp i tłumaczenie tekstu z jęz. francuskiego Karl Spieler; całość w oryginalnej tece (czarna skóra ze złoceniami), lekko naderwany grzbiet (od wewnątrz); w obcej literaturze przedmiotu teka opisywana: *Sehr seltene Ausgabe*. Lit.: Hayn-Got. IX, 421.

Cena wyw.: 600



poz. 175



poz. 175

174. Devéria Achille

Illustrationem zu Deveria und sein Kreis, 1909

Teka 32 barwnych reprodukcji akwarel Deveria i jego naśladowców; wydanie prywatne dla członków Gesellschaft der österreichischen Bibliophilen zrealizowane przez C.W. Sterna; [4], 32 plansze (wym.: 300 x 257 mm) z reprodukcjami w formacie ok. 180 x 210 mm, brak karty tytułowej i wstępu; całość w oryg. psk. tece ze sztyldzikiem tytułowym (uszkodzone wewn. skrzydełka).

Cena wyw.: 600

175. Eggeler Stefan

Reigen. Zehn Dialoge, 1921 (il. s. 33)

Teka 10 akwafort do sztuki Arthura Schnitzlera (napisanej zimą 1896/1897); wym. plansz: 275 x 295 mm; sygn. oł.: Eggeler (na końcu tekstu, przed spisem ilustracji); [4], 8 s., 10 plansz; wyd. autoryzowane przez Schnitzlera przygotowane przez wiedeńską oficynę Frisch & Co; egz. 98 z 500 (płyty zniszczono); całość w oryg. tece z naklejonym papierowym szyldzikiem.

Cena wyw.: 2000



poz. 177



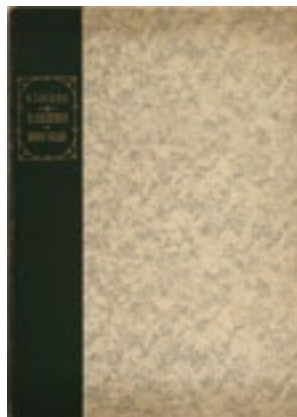
poz. 177

176. Fendi Peter

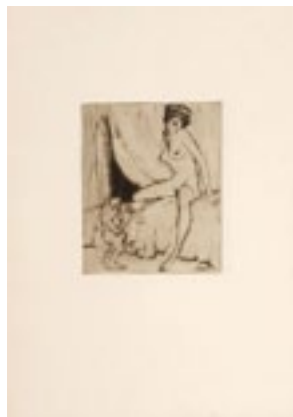
Vierzg erotische Aquarelle in Faksimilereproduktion. Mit einem Porträt Peter Fendis von Josef Danhauser und einer Einführung von Karl Merker, 1910

Teka 40 barwnych heliograviur wg rysunków Fendiego; wydanie prywatne dla subskrybentów, Lipsk [faktycznie Wiedeń, wyd. C.W. Stern]; egz. 274 z 600 (płyty zniszczono); folio, 10 s. wstępu, 1 portret autora, 36 tablic (z 40); wym. plansz: 400 x 295 mm; całość o oryg. oprawie (złoc. pperg), zniszczony grzbiet.

Cena wyw.: 400



poz. 179



poz. 179

177. Ferron Jacques

Ein Scenes diesel Seine Frau, ok. 1915

Zestaw 8 akwafort; wym. plansz: 370 x 290 mm; sygn. pł.: Ferron / Paris; całość we wtórnej, ppł. tece opisanej na licu przez kolekcjonera (teka rozdarta na grzbiecie).

Cena wyw.: 1600

178. Geiger Peter Johann Nepomuk

Zehn erotische Aquarelle von Peter Johann Geiger, 1909

Teka 10 barwnych heliotypii, wydana (ze wstępem von Norman-na) dla Gesellschaft Osterreichischer Bibliophilen przez wyd. C.W. Stern, Wiedeń 1909; egzemplarze nie były przeznaczone do publicznej sprzedaży; folio, s. 8, 10 plansz zabezpieczonych pp.; egz. 164 z 530. Całość w oryg. tece, ze złożonymi napisami i secesyjnym ornamentem. Rzadkie.

Cena wyw.: 800



poz. 179



poz. 182

179. Keller Rudolf

Erotische Märchen, 1919

Teka 10 akwafort; wym. plansz: 350 x 245 mm; sygn. pł. p.d.: Keller; egz. 232 x 250 (płyty po edycji zostały zniszczone); folio, 1 k. tytułowa, na odwrocie spis kompozycji i kolofon z numerem), 10 plansz; wydanie prywatne b.m.w. dla subskrybentów; całość w oryg. ppł. tece, z tłoczoną winiętą na licu; stan bdb. Lit.: Bilderlexikon der Erotik II, 570. Vgl. Hayn-Gotendorf IX, 317.

Cena wyw.: 2000

180. Keller Rudolf

Maveu, ok. 1920

Akwaforta; wym. komp.: 295 x 115 mm, plansza: 545 x 368 mm; sygn. oł. p.d.: Keller, na dolnym marginesie planszy tytuł.

Cena wyw.: 400



poz. 183



poz. 183

181. Keller Rudolf

Zespół dwóch scena erotycznych, ok. 1920

1. Akwaforta; wym. komp.: 195 x 217 mm, plansza: 255 x 305 mm; sygn. oł. p.d.: Keller. 2. Akwaforta; wym. komp.: 163 x 95 mm, plansza: 345 x 250 mm; sygn. oł. p.d.: Keller.

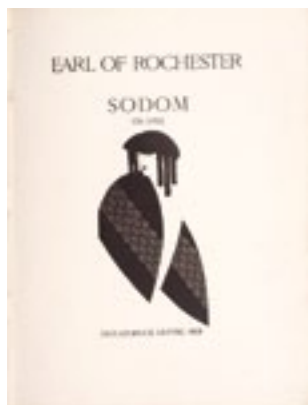
Cena wyw.: 600

182. Keller Rudolf

Czeszqca włosy, ok. 1920

Akwaforta; wym. komp.: 140 x 107 mm, plansza: 275 x 197 mm; sygn. pł. p.d.: Keller; plansza naklejona na stary podkład.

Cena wyw.: 200



poz. 186



poz. 186

183. Keller Rudolf

W buduarze, ok. 1920

Wiedeńska edycja akwafort, wym. plansz: 340 x 270 mm; 1. *Dziewczynka z lusterkiem*; wym. komp.: 150 x 110 mm; sygn. oł. p.d.: Keller. 2. *Zawstydzona*; wym. komp.: 150 x 110 mm; sygn. oł. p.d.: Keller. 3. *Dziewczyna z papierosem*; wym. komp.: 135 x 120 mm; sygn. oł. p.d.: Keller. 4. *Na brzegu łóżka*; wym. komp.: 135 x 100 mm; sygn. oł. p.d.: Keller.

Cena wyw.: 1200

184. Keller Rudolf

Pan, ok. 1920

Akwaforta; wym. komp.: 190 x 118 mm, plansza: 400 x 290 mm; sygn. pł. p.d.: Keller.

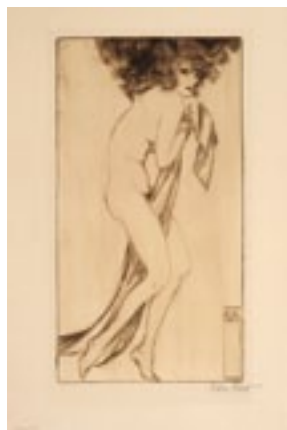
Cena wyw.: 300

185. Keller Rudolf

Kreggle, ok. 1920

Akwaforta; wym.: 110 x 78 mm; plansza: 170 x 130 mm; sygn. oł. p.d.: Rudolf Keller; sygn. pł. śr.d. Keller; grafika naklejona górnym brzegiem na tekturowy podkład; na odwrocie opis kolekcjonerski.

Cena wyw.: 200



poz. 187

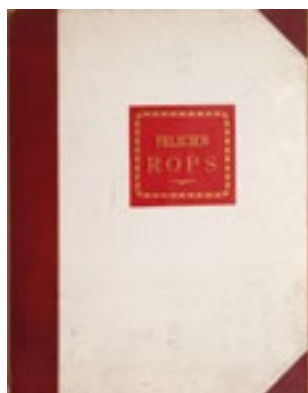


poz. 188

186. Klinger Julius

[John Wilmot] *Earl of Rochester, Sodom. Ein Spiel*, 1909 (il. s. 16) Teka, wydanie prywatne dla subskrybentów, Lipsk; egz. 149 z 350 (wykorzystane płyty zniszczono); tłum. Teophil Marquardt na podstawie manuskryptu z Stadtbibliotek w Hamburgu; folio, s. 104, 15 całostronicowych plansz (2 barwne) wym.: 395 x 290 mm, winieta tytułowa; oprawa pł., ze złotymi tłoczeniami; lico zaplamione; wyjątkowej urody secesyjny druk.

Cena wyw.: 3600



poz. 190



poz. 190

187. Moro Vala

Astarte, 1924

Akwaforta; wym. komp.: 310 x 165 mm; plansza: 335 x 210 mm; sygn. oł. p.d.: Vala Moro, l.d.: *Astarte*; sygn. pł. p.d.: Vala Moro; grafika z teki „Tanz”, wydanej w Wiedniu (300 egz.), wklejona w wydawnicze pp.

Cena wyw.: 600

188. Moro Vala

Affront, 1924

Akwaforta; wym. komp.: 287 x 127 mm; plansza: 395 x 265 mm; sygn. oł. p.d.: Vala Moro, l.d.: *Affront*; sygn. pł. p.g.: Vala Moro; grafika z teki „Tanz”, wydanej w Wiedniu przez Artur Wolf Verlag (300 egz.), wklejona w wydawnicze pp.

Cena wyw.: 500

189. Pecheur Jean de (pseudonim)

Apachen, przed 1926

Teka 5 heliograviur wprawionych w oryg. pp; edycja autora b.d. i m.w.; na I kompozycji opis kolekcjonerski oł.: *Jean de Pecheur / cykl Apasze*; teka folio, poszczególne kompozycje w wym.: 235 x 170 mm (rzekomy odcisk płyty); całość w oryg. tece ze złożonym tytułem; na II stronie okładki zanotowana data wpływu do kolekcji; stan bdb. Bardzo rzadkie, nie notowane w podstawowej literaturze.

Cena wyw.: 800

190. Rops Felicien

Zwölf Gravuren, 1919

Teka 12 reprodukcji artystycznych grafik F. Ropsa; wydanie prywatne b.m.w.; egz. 46 z 500; [4], s. 2, 12 plansz z grafikami (wym. od: 90 x 120 mm do 175 x 130 mm); zachowana karta tytułowa; całość w oryg. tece.

Cena wyw.: 1000



poz. 191

191. Rops Felicien

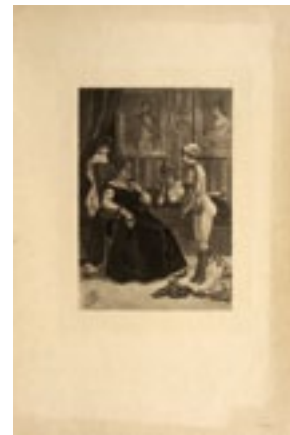
Satyriasis, lata 90. XIX w. (il. s. 35)

Akwaforta; wym. komp.: 173 x 320 mm; plansza: 295 x 485 mm; nie sygn.; tyt. ol. p.d.; grafika naklejona na stary podkład.

Cena wyw.: 800



poz. 195



poz. 197

192. Rops Felicien

A Visit, 1898

Akwaforta; wym. komp.: 220 x 140 mm, plansza: 435 x 300 mm; nie sygn.; na odwrocie opis kolekcjonerski, z datą, ceną zakupu i oznaczeniem: *tres rare*.

Cena wyw.: 600

193. Rops Felicien

Etude, 1897

Akwaforta; wym. komp.: 45 x 117 mm, plansza: 280 x 380 mm; nie sygn.; na odwrocie opis kolekcjonerski.

Cena wyw.: 400

194. Rops Felicien

Lagonie, lata 90. XIX w.

Barwna heliograviura; wym. komp.: 164 x 296 mm; plansza: 348 x 505 mm; tytuł i naśladownictwo sygnatury p.d.; pod kompozycją trójwiersz w jęz. francuskim (cytat z żywotu św. Teresy o. Antonio Mina).

Cena wyw.: 800



poz. 199

195. Rops Felicien

Sataniques – l'enlèvement, 1898

Fascimille; wym. komp.: 240 x 162 mm, plansza: 375 x 283 mm; kopia podpisu czerwoną kredką pod komp.; na odwrocie opis kolekcjonerski.

Cena wyw.: 800



poz. 199

196. Rops Felicien

Aspirations, 1898

Heliograviura; wym. komp.: 178 x 243 mm, plansza: 315 x 445 mm; w p.d.r. i na odwrocie opis kolekcjonerski ol.

Cena wyw.: 300

197. Rops Felicien

Lexamen, lata 90. XIX w.

Heliograviura; wym. komp.: 230 x 159 mm, plansza (naklejona na stary podkład): 460 x 310 mm; sygn. pł. l.d.: FR; w p.d.r. planszy tytuł.

Cena wyw.: 300

198. Rowlandson Thomas

Fünfzig erotische Grottesken. Handkolorierte Lichtdruck-Reproduktionen in der Größe der Originale. Mit einem Geleitwort von Cary von Karwath, 1907

Teka 50 barwnych światłodruków, dokładnych kopii prac Rowlandsona, wydana (ze wstępem von Karwatha) dla Gesellschaft Osterreichischer Bibliophilen przez wyd. C.W. Stern, Wiedeń 1907; [4], s. 12 s. wstępu i wykazu ilustracji, 50 plansz zabezpieczonych bibułką z opisem ilustracji (brak planszy 28). Egz. 122 z 564 na papierze miedziorytniczym (nakład całości 600 szt.). Całość w oryg. lekko przybrudzonej tece, jaką otrzymywali prenumeratorzy całości (ilustracje dostarczano w V odrębnych partiach). Rzadkie. Lit.: Hayn-Got. IX, 511.

Cena wyw.: 800



poz. 198



poz. 198



poz. 200

199. Vertes Marcel

L'Heure exquise. 20 feuille (sic), 1920

Teka 20 akwafort, wyd. nakładem autora (Edition aux frais de l'auteur), Paris, [w rzeczywistości Wiedeń], 1920. Edycja folio; wym.: 355 x 224 mm; każda grafika sygn. oł. p.d., numerowana l.d. Egzemplarz 43 z 200 (*Ce carton paraît dans une seule édition de 200 pièces, numérotées et signées par des artistes. Les planches ont été détruites Cet exemplaire porte le numéro » a été barrée, et ajout au crayon noir*); zachowana teka sygnowana nazwiskiem autora; w obcej literaturze przedmiotu teka opisywana: Très rare édition. **Cena wyw.: 1800**



poz. 202



poz. 203

200. Wawrzeniecki Marian

Szatan i kobieta, 1895

Ołówek, gwasz; wym.: 335 x 292 mm; sygn. oł. l.d.: *M. W. skomponował / 30 XII 95 r. / Szatan i Kobieta*; niżej (inną ręką): *M. Wawrzeniecki*; na odwrocie opis kolekcjonerski. **Cena wyw.: 1200**

201. Zichy Michael [Michaił Aleksandrowicz Tichy]

Liebe. Vierzig heliogravuren, 1913

Teka 40 heliograviur wg rysunków Zichy'ego; wydanie prywatne dla subskrybentów b.m.w.; egz. 299 z 300 (płyty zniszczone); folio, 8 s., 40 plansz (wym.: 375 x 295 mm; sygn. i opisane na pl.); strony wstępne z postrzępionym dolnym marginesem; całość w oryg. ppł. tece, na licu wyciśnięty, złożony szyldzik z tytułem. **Cena wyw.: 800**

202. Anonim

Illustrativer Nachtrag zu Cary von Karwath: Die Erotik in der Kunst, 1908

Zestaw ilustracji do publikacji von Karwatha o erotyce w sztuce; wydana dla Gesellschaft Osterreichischer Bibliophilen przez wyd. C.W. Stern, Wiedeń 1909; egzemplarze nie były przeznaczone do publicznej sprzedaży; [4], s. 6, 50 plansz (większość barwnych) reprodukowanych z różnych autorów. Całość w oryg., wytartej oprawie pł. ze złożonymi napisami i secesyjnym ornamentem (zaplamiony tył okładki). **Cena wyw.: 400**



poz. 207

203. Anonim

Zestaw drzeworytów japońskich, przełom XIX i XX w.

12 drzeworytów barwnych; wym.: 125 x 192 mm; nie sygn., zszyte zieloną nicią; zachowana drzeworytnicza obwoluta z opisem w jęz. japońskim. **Cena wyw.: 600**

204. Autor nierozpoznany

Teka erotyków, lata 20.

Teka 19 akwafort; wym. plansz: 340 x 250 mm; sygn. oł. p.d. nieczytelnie, l.d. pomarańczowy trójkąt z literą E; brak karty tytułowej (czy była?); całość w eleganckiej kartonowej tece (naderwane jedno ze skrzydełek), z wewnętrzną, barwioną kopertą. Na okładce teki zdublowana jedna z grafik. **Cena wyw.: 2400**



poz. 204

205. Anonim

Galante Stecher: 24 Kupferstiche aus dem XVIII Jahrhundert, 1905

Teka 24 rzadkich miedziorytów o tematyce erotycznej; wym.: 150 x 110 mm; prywatny druk w serii „Bibliotheca Erotica et Curiosa”, Bazylea 1905; z XVIII-wiecznych płyt wykonano 500 egz. (ten egz. 362; płyty zostały zniszczone). **Cena wyw.: 1600**

206. Zestaw 45 ekslibrisów, 1900-1939

Kolekcja ekslibrisów o tematyce erotycznej; różne techniki graficzne: akwaforta, miedzioryt, drzeworyt, cynkografia, druk; prace, o zróżnicowanych, ale typowych dla ekslibrisów, formatach, m.in. F. von Bayrosa, R. Kellera, S. Dębickiego i innych; część prac naklejonych na tekturowe podkłady.

Cena wyw.: 400



poz. 206



poz. 206

207. Zestaw scen erotycznych, 1920-1939

Kolekcja 10 ilustracji o tematyce erotycznej; różne techniki: akwaforta, cynkografia, druk barwny; prace, o zróżnicowanych formatach naklejone na tekturowe podkłady (wym.: 340 x 245 mm), m.in. F. von Bayrosa, R. Kellera, V. Geigera i innych; całość w kartonowej tece bez opisów.

Cena wyw.: 600

208. 28 Études de Nus. Préface d'Abel Bonnard. Poèm de Rémy Duval, 1936

Album 24 aktów, heliograviur z oryg. fotografii; wyd. Arts et Metiers Graphiques, Paris 1936 (I wydanie); wym. portfolio 375 x 285 mm; stan bdb; [4], 2 karty wstępu, 2 karty z poematem Duvala; zawiera prace m.in. Andreasa Feiningera, Man Raya, Remy Duval, Pierre Bouchera i in.; stan bdb; całość w oryg. kartonowej tece proj. Juliette Lasserre.

Cena wyw.: 3600



poz. 210



poz. 210

209. Anonim

Eros. Der starke Neger. Eine Folge von acht Radierungen, ok. 1930
Teka 8 akwafort; wym. komp.: 80 x 80 mm, plansz: 140 x 125 mm; wyd. prywatne dla subskrybentów b.m.d.w. [Budapeszt, ok. 1930]; egz. 18 z 350 (ale wbrew kolofonowi nie sygn.); zach. karta tyt. z kolofonem; obwoluta nieautentyczna.

Cena wyw.: 800

210. Autor nierozpoznany

Commedia dell'arte, lata 20.
Zespół 6 akwafort o tematyce erotycznej; wym. komp. śr.: 85 x 85 mm, plansze: 245 x 170 mm; sygn. of. p.d. nieczytelnie, l.d. numeracja od I do VI. Dobry stan zachowania.

Cena wyw.: 800



poz. 209



poz. 208



poz. 208, Man Ray

Indeks

- A
Arnold Franz 8
- B
Barylski Wojciech 18
Bayros Franz von 32, 33, 38
Benedyktowicz Janusz 18, 26
Bielecki Władysław 18
Biliński Myron 4
Blocki Włodzimierz 32
Borowski Wacław 18
Boucher Pierre 38
Boulogne Marc Antoine de 33
Brandt Józef 4
- C
Czerwenko Erwin 4
- D
Dali Salvador 18
Debucourt Philibert-Louis 8
Devéria Achille 33
Dunin-Piotrowska Maria 18, 19
Dürer Albrecht 8, 11
Duval Remy 38
- E
Eggeler Stefan 34
- F
Fałat Julian 4
Feiningger Andreas 38
Fendi Peter 34
Ferron Jacques 34
Filipkiewicz Stefan 26
Fuchs Erich 19
- G
Gawiński Antoni 18
Geiger Peter Johann Nepomuk 34
Guérin de Tencin Pierre 8
Gumowski Jan Kanty 27
- H
Habsburg Józef Benedykt 12
Haid Johann Elias 11
Henryk III Walezy 11
Hiszpańska-Neumann Maria 19
Hogernberg Frans 11
- I
Imhoff Johannes Christophorus ab 15
- J
Jabłczyński Feliks 19
Jahl Władysław 19
Jakubowski Stanisław 19
John Friedrich 11
- K
Kacprowski Stefan 20
Karnkowski Stanisław 12
Katz Karol 20
- Keller Rudolf 34, 35, 38
Kicki Ferdynand Onufry 14
Kleinman Fryderyk 20
Klinger Julius 35
Kosmulski Leon 20
Kowalski Leon 20, 21, 27
Kowalski Zygmunt 4
Kraszewski Józef Ignacy 21
Krethlow Jan Ferdynand 11, 12
Kruczek Marian 21
Krzyształowski Stanisław 5
Kupecky Jan 11
- L
Leszczyński-Lester Michał 5
Ligoń Stanisław 24
- Ł
Łopieński Ignacy 12, 21
Łoś Maria (Imola) 21
- M
Makowski Tadeusz 21
Man Ray 38
Marcoussis Louis 21
Młodożeniec Jan 5
Moro Vala 35
Mościcki Ignacy 21
Mrożewski Stefan 22
- N
Negges Johann Simon 12
Nikifor Krynicki 5, 6
Norblin Jan Piotr 12
Norblin Stefan 22
- O
Oborski Maksymilian 6
Orda Napoleon 12, 14
Ostoja-Chrostowski Stanisław 22
- P
Panek Jerzy 22
Pankiewicz Józef 22
Pawłowicz Konstanty 11
Pawłowicz Michał 11
Pecheur Jean de 35
Peczenko Olga 22
Pichor Stanisław 6
Pieniążek Józef 23
Piłsudski Józef 18
Pinkas Ignacy 28
Prixner Gottfried 14
Pronaszko Zbigniew 6
- R
Raczyński Stanisław 23, 28, 29
Radzikowski Elias Walery 14, 15
Rassalski Stefan 23
Rops Felicien 35, 36
Rowlandson Thomas 36
Rubczak Jan 23, 29
Rychter-Janowska Bronisława 23
- S
Skarżyński Jerzy 6
Skoczyła Władysław 24
Stachowski Władysław 7
Steller Paweł 24
- Streitt Franciszek 7
Szmaj Stefan 24
Szwarc Stanisław 29
- T
Tucher Christophor Andreas 15
Tuszewski Tadeusz 24
- U
Ukleja Władysław 7
- V
Vertes Marcel 37
Vogel Bernard 15
- W
Wachtel-Gintelowa Irena 7
Wałach Jan 24
Wałach Stanisław 7, 24
Waniek Eugeniusz 25
Wawrzeniecki Marian 37
Wojnarski Jan 25, 29, 30
Wójtowicz-Tarnawska Maria 7
Wróblewska Krystyna 25
Wyczółkowski Leon 7, 25, 30
- Z
Zakrzewski Władysław 30
Zaluski Stanisław Kostka 8
Zichy Michael 37
Ziółkowska Danuta 25



NAUTILUS od 1993

Salon Antykwareczny
Galeria Domu Aukcyjnego



aukcje
wystawy
galeria
wydawnictwa

Przyjmujemy obiekty na
kolejne aukcje. Serdecznie
zapraszamy do współpracy!



Salon Antykwareczny Nautilus

Michał Maksymiuk, Maciej Żywolewski
ul. Pijarska 5/2a
31-015 Kraków



tel.: + 48 12 422 91 60



fax: + 48 12 432 94 40



kom.: + 48 695 899 895



e-mail: nautilus@antique.com.pl



www.antique.com.pl; www.artlist.pl;

www.nautilus-art.pl



- Home
- Strona główna
- Ofiary
- Autory
- Autory biograficzne
- Autory artystyczne
- Autory literackie
- Autory muzyczne
- Autory teatralne
- Autory filmowe
- Autory sportowe
- Autory polityczne
- Autory społeczne
- Autory naukowe
- Autory artystyczne
- Autory literackie
- Autory muzyczne
- Autory teatralne
- Autory filmowe
- Autory sportowe
- Autory polityczne
- Autory społeczne
- Autory naukowe

21. Auksja Dobrej Szukaj

Ważne! **Auksja online** - 21.08.2014 godz. 12:00
Ważne! **Auksja online** - 21.08.2014 godz. 12:00
Ważne! **Auksja online** - 21.08.2014 godz. 12:00
Ważne! **Auksja online** - 21.08.2014 godz. 12:00

Ważność	Autory	Autory	Autory	Autory
Ważność: 100	Numer Teatru (1990-1998)	Ważność: 100	Numer Teatru (1990-1998)	Ważność: 100
Autory: 100	Numer Teatru (1990-1998)	Autory: 100	Numer Teatru (1990-1998)	Autory: 100
Tytuł: 100	Numer Teatru (1990-1998)	Tytuł: 100	Numer Teatru (1990-1998)	Tytuł: 100
Opis: 100	Numer Teatru (1990-1998)	Opis: 100	Numer Teatru (1990-1998)	Opis: 100
Ważność: 100	Numer Teatru (1990-1998)	Ważność: 100	Numer Teatru (1990-1998)	Ważność: 100
Autory: 100	Numer Teatru (1990-1998)	Autory: 100	Numer Teatru (1990-1998)	Autory: 100
Tytuł: 100	Numer Teatru (1990-1998)	Tytuł: 100	Numer Teatru (1990-1998)	Tytuł: 100
Opis: 100	Numer Teatru (1990-1998)	Opis: 100	Numer Teatru (1990-1998)	Opis: 100
Ważność: 100	Numer Teatru (1990-1998)	Ważność: 100	Numer Teatru (1990-1998)	Ważność: 100
Autory: 100	Numer Teatru (1990-1998)	Autory: 100	Numer Teatru (1990-1998)	Autory: 100
Tytuł: 100	Numer Teatru (1990-1998)	Tytuł: 100	Numer Teatru (1990-1998)	Tytuł: 100
Opis: 100	Numer Teatru (1990-1998)	Opis: 100	Numer Teatru (1990-1998)	Opis: 100
Ważność: 100	Numer Teatru (1990-1998)	Ważność: 100	Numer Teatru (1990-1998)	Ważność: 100
Autory: 100	Numer Teatru (1990-1998)	Autory: 100	Numer Teatru (1990-1998)	Autory: 100
Tytuł: 100	Numer Teatru (1990-1998)	Tytuł: 100	Numer Teatru (1990-1998)	Tytuł: 100
Opis: 100	Numer Teatru (1990-1998)	Opis: 100	Numer Teatru (1990-1998)	Opis: 100
Ważność: 100	Numer Teatru (1990-1998)	Ważność: 100	Numer Teatru (1990-1998)	Ważność: 100
Autory: 100	Numer Teatru (1990-1998)	Autory: 100	Numer Teatru (1990-1998)	Autory: 100
Tytuł: 100	Numer Teatru (1990-1998)	Tytuł: 100	Numer Teatru (1990-1998)	Tytuł: 100
Opis: 100	Numer Teatru (1990-1998)	Opis: 100	Numer Teatru (1990-1998)	Opis: 100
Ważność: 100	Numer Teatru (1990-1998)	Ważność: 100	Numer Teatru (1990-1998)	Ważność: 100
Autory: 100	Numer Teatru (1990-1998)	Autory: 100	Numer Teatru (1990-1998)	Autory: 100
Tytuł: 100	Numer Teatru (1990-1998)	Tytuł: 100	Numer Teatru (1990-1998)	Tytuł: 100
Opis: 100	Numer Teatru (1990-1998)	Opis: 100	Numer Teatru (1990-1998)	Opis: 100
Ważność: 100	Numer Teatru (1990-1998)	Ważność: 100	Numer Teatru (1990-1998)	Ważność: 100
Autory: 100	Numer Teatru (1990-1998)	Autory: 100	Numer Teatru (1990-1998)	Autory: 100
Tytuł: 100	Numer Teatru (1990-1998)	Tytuł: 100	Numer Teatru (1990-1998)	Tytuł: 100
Opis: 100	Numer Teatru (1990-1998)	Opis: 100	Numer Teatru (1990-1998)	Opis: 100

ARTLIST.PL



NAUTILUS

Salon Antykwareczny



ul. Pijarska 5/2a, 31-015 Kraków
tel. +48 12 4229160, Fax +48 12 4329440
e-mail: nautilus@antique.com.pl
www.antique.com.pl; www.artlist.pl

POLECENIE KUPNA

AUKCJA NR 38, 18 MAJA 2013

Poz. w kat.	Autor, tytuł	Limit (bez 12% opłaty org.)

Imię i nazwisko (nazwa firmy) _____

Adres: _____

Telefon, (e-mail): _____

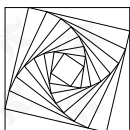
Data i podpis (pieczęć firmowa – instytucje) _____

Jednocześnie oświadczam, że znany mi jest Regulamin Aukcji Salonu Antykwarecznego „NAUTILUS” *

* W przypadku otrzymania katalogu aukcyjnego w późnym terminie bardzo prosimy o przesłanie zamówienia aukcyjnego faksem lub pocztą elektroniczną; fax +48 12 4329440; e-mail: nautilus@antique.com.pl lub aukcje@antique.com.pl

NAUTILUS Salon Antykwareczny

1. Przedmiotem aukcji są dzieła sztuki, przedmioty o wartości artystycznej i historycznej, oddane w komis lub będące własnością Salonu Antykwarecznego NAUTILUS.
2. Ceny podane w katalogu są wyrażone w złotych polskich i są cenami wywołania.
3. Ceną nabycia jest cena wylicytowana, do której Salon Antykwareczny NAUTILUS dolicza 12 % opłaty organizacyjnej.
4. Nabywcą przedmiotu staje się osoba oferująca najwyższą cenę. Biblioteka Jagiellońska i Biblioteka Narodowa mają prawo pierwokupu po cenach wylicytowanych.
5. W Aukcji można uczestniczyć osobiście lub poprzez wysłanie pisemnego zamówienia. W zamówieniu prosimy podać numer pozycji w katalogu, nazwisko autora, pierwsze wyrazy tytułu oraz najwyższą oferowaną cenę (limit). Niezbędne jest podanie dokładnych danych identyfikacyjnych przez osoby lub instytucje składające zamówienie, a także złożenie odrębnego podpisu. W imieniu osób i instytucji składających zamówienie licytację przeprowadzi osoba upoważniona przez Salon Antykwareczny NAUTILUS. Wysokość limitów oraz nazwiska osób lub nazwy instytucji biorących udział w licytacji drogą korespondencyjną są informacjami poufnymi.
6. Do udziału w licytacji upoważnione są osoby, które złożyły pisemne polecenie kupna najpóźniej na 24 godz. przed rozpoczęciem licytacji. Organizatorzy nie ponoszą odpowiedzialności za właściwą realizację zleceń pisemnych, które napłynęły po tym terminie.
7. Zamówienia prosimy kierować na adres Salonu Antykwarecznego NAUTILUS (ul. Pijarska 5/2a, 31-015 Kraków), drogą elektroniczną na adres: nautilus@antiqua.com.pl lub nautilus.gal@gmail.com, lub w formie faksu na numer +48 12 432 94 40.
8. W sprawie licytacji telefonicznej prosimy o wcześniejszy kontakt z Salonem Antykwarecznym.
9. Prowadzący aukcję ustala tzw. postąpienie w licytacji i ma prawo do dowolnego rozdzielania lub łączenia obiektów wystawionych do sprzedaży, zmiany kolejności licytowanych przedmiotów oraz do ich wycofania z aukcji bez podania przyczyny. Aukcjoner w imieniu firmy NAUTILUS ma prawo zaproponować do sprzedaży przedmioty, których nie ma w katalogu.
10. W przypadku uzasadnionego sprzeciwu, co do oferty kończącej licytację wyrażonego przez uczestnika licytacji bezpośrednio po jej zakończeniu, prowadzący aukcję ma prawo do ponownego przeprowadzenia licytacji lub do jej kontynuowania.
11. W przypadku takich samych ofert pisemnych, decyduje kolejność ich doręczenia. Gdy w trakcie licytacji najwyższą zgłoszoną ofertą jest oferta pocztowa, zakup przedmiotu następuje za wylicytowaną cenę, która może być niższa od kwoty pocztowej. Jeżeli są, co najmniej dwie oferty pocztowe na ten sam obiekt, aukcjoner może rozpocząć licytację od maksymalnego limitu przedostatniej oferty pocztowej powiększonego o jedno postąpienie (licytacja dla zwycięskiej oferty pocztowej).
12. Organizatorzy zastrzegają sobie prawo wykluczenia z aukcji osób, które wcześniej nie wywiązały się z przyjętych zobowiązań.
13. Zakupione pozycje mogą zostać wysłane pocztą:
 - * dla instytucji – kredytowo
 - * dla osób prywatnych – za pobraniem bankowym (doliczając opłaty za wartość przesyłki wg taryfy pocztowej lub opłat firm kurierskich).
14. Osoby odbierające pozycje osobiście zobowiązane są wykupić je w ciągu 7 dni od daty aukcji. Po tym terminie naliczane będą ustawowe odsetki.
15. Płatników podatku VAT prosimy o wcześniejsze podanie danych do faktury.
16. W przypadku nieodebrania zakupionego obiektu w ciągu 30 dni od daty aukcji, nabywca zobowiązany jest do uiszczenia opłaty w wysokości 0,5% (pół procenta) wylicytowanej przez niego ceny za każdy dzień opóźnienia w odbiorze licząc od 7 dnia od daty aukcji, na której obiekt nabyto. Po 7 dniach na nabywcę przechodzi ryzyko utraty, zniszczenia lub uszkodzenia zakupionego, a nieodebranego obiektu.
17. Nabywca może w terminie 14 dni od daty aukcji odstąpić od umowy kupna w przypadku, gdy opis katalogowy pozycji w sposób ewidentny odbiega od stanu faktycznego. W sprawach spornych roszczenia nabywcy zostaną uwzględnione po dostarczeniu przez niego w tym terminie wiarygodnej ekspertyzy.
18. Organizator, z zastrzeżeniem punktu 17, nie ponosi odpowiedzialności za ukryte wady fizyczne oraz wady prawne licytowanych pozycji, co nie wyłącza roszczeń wobec sprzedającego.



NAUTILUS

Salon Antykwareczny
ul. Pijarska 5/2a
31-015 Kraków

tel.: + 48 12 422 91 60
fax: + 48 12 432 94 40
kom.: +48 695 899 895

e-mail: nautilus@antique.com.pl
www.antique.com.pl
www.artlist.pl

BANK PEKAO S.A. III O/ KRAKÓW Nr konta: 46124022941111000037089120



1.

✍

2.

✍

3.

✍

4.

✍

5.

✍

6.

✍

7.

✍

8.

✍

9.

✍

10.

✍

11.

✍

12.

✍

13.

✍

14.

✍

15.

✍

16.

✍

17.

✍

18.

✍

19.

✍

20.

✍

21.

✍

22.

✍

Grzegorz Marzec

Filatelistyka



List od J. I. Kraszewskiego
z pierwszym polskim
znaczkiem (wyd. 1860)

- *Kupujemy zbiory znaczków polskich i zagranicznych*
- *Płacimy gotówką*
- *Posiadamy w ofercie rzadkie i ciekawe walory filatelistyczne z Polski i ze świata*
- *Obecnie szczególnie interesują nas znaczki Chin Ludowych z lat 1960-1970*

www.filatelistyka.sklep.pl

gmarzec@filatelistyka.sklep.pl

Tel. +48 602 385 412



Miód i Wino

RESTAURACJA szlachecka

niepowtarzalna atmosfera szlacheckiego domu. wciąż jesteśmy w polsce - tylko trochę dawniej... czerpiemy z sarmackiej tradycji sutych biesiad zaprawianych miodem i winem toczonymi prosto z beczek. mięsa wszelakie, gorące, czekają na stołach. a ceny - na każdą sakiewkę... przyjdź i sprawdź czy udało nam się przywrócić ducha tamtych czasów!



ul. Stawkowska 32, 31-015 Kraków, tel. 012 422 74 95, www.miodwino.pl

NASI KOLEKCJONERZY INWESTUJĄ Z SUKCESEM



**pomagamy licytować na aukcjach
doradzamy i wyszukujemy**

aukcje@artinfo.pl
022 818 94 68

dla Państwa wygody, stale przeglądamy obiekty na aukcjach i w ofertach galerii
wystarczy zgłosić nam, jakimi obiektami jesteście Państwo zainteresowani
poinformujemy, doradzimy, pomożemy w zakupie

Artinfo.pl
Ratuszowa 11
03-450 Warszawa
022 818 94 68
www.artinfo.pl

artinfo.pl
portal rynku sztuki

największa baza informacji o rynku sztuki
nie musisz szukać dalej _