

Offirio

オフィリオ

EPSON
EXCEED YOUR VISION

オフィリオ 総合カタログ

ページプリンタ

カラー複合機

スキャナ

オフィスの数だけ、
オフィリオがある。

ES-D400

New!

LP-S4200

New!

LP-S3500

New!

LP-M5000FW

New!

そのシゴトに役立つ、
エプソンのイメージング技術。 Business is IMAGING.

オフィスのドキュメントワークをトータルでサポート。
これがオフィリオのフルラインナップ。 価格はすべて標準価格(税別)です。



ページプリンタ	価格	サイズ	印刷スピード		ランニングコスト		インターフェイス			両面対応	給紙容量		掲載ページ
			カラー	モノクロ	カラー	モノクロ	100BASE-TX 10BASE-T	USB	IEEE1284 双方両用可能		標準	最大	
LP-S6000	¥179,800	A3	24枚/分	30枚/分	¥11.9 ^{#1}	¥2.9 ^{#2}	○	○	—	標準	400枚	1,500枚	3ページ
LP-S7500	¥199,800	A3	26枚/分	26枚/分	¥11.6 ^{#7}	¥2.9 ^{#8}	○	○	○	オプション	350枚	1,850枚	3ページ
LP-S5000	¥139,800	A3	8枚/分	35.8枚/分	¥15.5 ^{#3}	¥3.0 ^{#4}	○	○	—	オプション	495枚	2,505枚	4ページ
LP-S7000	¥179,800	A3	25枚/分	25枚/分	¥12.1 ^{#5}	¥3.0 ^{#6}	○	○	○	オプション	350枚	1,850枚	4ページ
LP-V500	オープンブライズ	A4	5枚/分	25枚/分	¥15.2 ^{#9}	¥3.1 ^{#10}	○	○	○	オプション	200枚	700枚	4ページ
LP-S4200	¥219,800	A3	—	44枚/分	—	¥2.9 ^{#11}	○	○	○	標準	750枚	2,400枚	5ページ
LP-S3500	¥139,800	A3	—	38枚/分	—	¥2.9 ^{#11}	○	○	○	オプション	750枚	2,400枚	5ページ
LP-S3000	¥99,800	A3	—	31枚/分	—	¥3.8 ^{#12}	○	○	○	オプション	450枚	1,550枚	6ページ
LP-S2000	¥79,800	A3	—	28枚/分	—	¥3.8 ^{#12}	オプション	○	—	オプション	450枚	1,550枚	6ページ
LP-S1100	¥79,800	A3	—	21枚/分	—	¥4.0 ^{#13}	オプション	○	○	—	280枚	—	7ページ
LP-S300	¥59,800	A4	—	28枚/分	—	¥3.8 ^{#14}	オプション	○	○	標準	300枚	800枚	7ページ
LP-S300N	¥74,800	A4	—	28枚/分	—	¥3.8 ^{#14}	○	○	—	標準	300枚	800枚	7ページ
LP-1400	¥39,800	A4	—	20枚/分	—	¥4.0 ^{#15}	—	○	○	—	180枚	—	7ページ
LP-S7500PS	¥329,800	A3	26枚/分	26枚/分	¥11.6 ^{#7}	¥2.9 ^{#8}	○	○	○	オプション	350枚	1,850枚	8ページ
LP-S4200PS	¥289,800	A3	—	44枚/分	—	¥2.9 ^{#11}	○	○	○	標準	750枚	2,400枚	8ページ
LP-S3500PS	¥209,800	A3	—	38枚/分	—	¥2.9 ^{#11}	○	○	○	オプション	750枚	2,400枚	8ページ
LP-S3000PS	¥179,800	A3	—	31枚/分	—	¥3.8 ^{#12}	○	○	○	オプション	450枚	1,550枚	8ページ

価格は標準価格(税別)/トナーカートリッジ同梱。 使用トナーカートリッジ ※1: LPC3T10KPV/LPC3T10CPV/LPC3T10MPV/LPC3T10YV。 ※2: LPC3T10KP。 ※3: LPCA3T12KP/LPCA3T12C/LPCA3T12M/LPCA3T12Y。 ※4: LPCA3T12KP。 ※5: LPCA3ETC9K/LPCA3ETC9C/LPCA3ETC9M/LPCA3ETC9Y。 ※6: LPCA3ETC9K。 ※7: LPC3T14KV/LPC3T14CV/LPC3T14MV/LPC3T14VY。 ※8: LPC3T14KV。 ※9: LPCA4ETC5K/LPCA4ETC5C/LPCA4ETC5M/LPCA4ETC5Y。 ※10: LPCA4ETC5K。 ※11: LPB3T23V。 ※12: LPB3T21V。 ※13: LPA3ETC17。 ※14: LPB4T10V。 ※15: LPA4ETC7。 *速度表示[枚(ページ)/分]はA4ヨコ(LP-V500, LP-1400, LP-S3000シリーズはA4タテ)・普通紙、コピーモード時。詳しくは24・26・28・30ページをご覧ください。*オープンブライズ商品の価格は取扱販売店へお問い合わせください。*ランニングコストは感光体も含まれます。LP-S6000は感光体ユニット(環境推進トナー付属)使用時。

*ランニングコストは各消耗品の仕様に基づく数値で、モノクロ印刷はA4普通紙/5%デューティー、カラー印刷はA4普通紙/フルカラー20%(各色5%)デューティー連続印刷した場合の試算値です。印刷原稿(印刷デューティー)、ドライバの設定、使用条件によりランニングコストは異なります。(消耗品については19~22, 27~28ページを参照ください。)また、用紙代、定期交換部品、消費税は含まれません。

複合機	価格	サイズ	印刷スピード		ランニングコスト		給紙容量		コピー機能	スキャナ機能			ファクス機能			掲載ページ	
			カラー	モノクロ	カラー	モノクロ	標準	最大		USBメモリ	ファイル	メール	ファイル名設定	スーパーG3	対応サイズ		登録容量
LP-M6000	¥499,800~	A3	24枚/分	30枚/分	¥11.9 ^{#3}	¥2.9 ^{#4}	400枚	2,150枚	○	○	○	○	—	—	—	9ページ	
LP-M6000A	¥599,800~																
LP-M6000F	¥729,800~																
LP-M5000	¥299,800~	A3	8枚/分	35.8枚/分	¥15.5 ^{#1}	¥3.0 ^{#2}	495枚	1,835枚	○	○	○	○	—	—	—	10ページ	
LP-M5000A	¥399,800~																
LP-M5000F	¥519,800~																
LP-M7500FS	¥1,058,000	A3	26枚/分	26枚/分	¥11.6 ^{#7}	¥2.9 ^{#8}	1,350枚	1,850枚	○	○	○	○	○	○	○	A3	200件
LP-M7500FH	¥1,258,000																
LP-M7500PS	¥1,188,000																
LP-A500	オープンブライズ	A4	5枚/分	25枚/分	¥15.2 ^{#5}	¥3.1 ^{#6}	200枚	700枚	○	—	○	—	—	—	—	A4	60件
LP-A500F	オープンブライズ																

価格は標準価格(税別)/トナーカートリッジ同梱。 使用トナーカートリッジ ※1: LPCA3T12KP/LPCA3T12C/LPCA3T12M/LPCA3T12Y。 ※2: LPCA3T12KP。 ※3: LPC3T10KPV/LPC3T10CPV/LPC3T10MPV/LPC3T10YV。 ※4: LPC3T10KP。 ※5: LPCA4ETC5K/LPCA4ETC5C/LPCA4ETC5M/LPCA4ETC5Y。 ※6: LPCA4ETC5K。 ※7: LPC3T14KV/LPC3T14CV/LPC3T14MV/LPC3T14VY。 *速度表示[枚(ページ)/分]はA4ヨコ(LP-A500シリーズはA4タテ)・普通紙、コピーモード時。詳しくは24・26・28・30ページをご覧ください。*オープンブライズ商品の価格は取扱販売店へお問い合わせください。*ランニングコストは感光体も含まれます。LP-M6000は感光体ユニット(環境推進トナー付属)使用時。

スキャナ	価格	サイズ	解像度	スピード ^{#1}				インターフェイス			読取形式	ADF	掲載ページ	
				200dpi時		300dpi時		100BASE-TX 10BASE-T	USB	SCSI-2				IEEE1394
ES-D400	¥128,000	A4	600dpi	40枚/分	40枚/分	17枚/分	17枚/分	—	○	—	—	シートフィード	標準	14ページ
ES-H300	¥128,000	A4	1,200dpi	10枚/分	27枚/分	11枚/分	27枚/分	オプション	○	—	—	フラットベッド	標準	14ページ
ES-H7200	¥148,000	A3	600dpi	15枚/分	23枚/分	11枚/分	20枚/分	オプション	○	○	—	フラットベッド	オプション	13ページ
ES-9000H	¥348,000	A3	600dpi	15枚/分	32枚/分	15枚/分	32枚/分	オプション	—	○	—	フラットベッド	オプション	13ページ
ES-10000G	¥258,000	A3	2,400dpi					オプション	○	—	○	フラットベッド	オプション	13ページ

価格は標準価格(税別)/ケーブル別売。(ES-H300/ES-D400はUSBケーブル同梱) ※1A4横(ES-D400/ES-H300は縦)、速度優先モード、オートドキュメントフィーダ使用時(ローカル接続時)。転送時間は含まれません。なお、環境により数値は異なります。※2オートドキュメントフィーダからの読取時は600dpiとなります。*ES-9000Hのオートドキュメントフィーダ読取時間は、1枚目と2枚目を測定し、2枚目以降の速度は同一のものとして算出。ES-H7200/ES-D400/ES-H300のオートドキュメントフィーダ読取時間は、2枚目から26枚目の読み取りの平均時間から算出。*計測環境詳細については、エブソンホームページをご覧ください。

各機種の詳細については、各製品ページをご覧ください。

LP-S6000

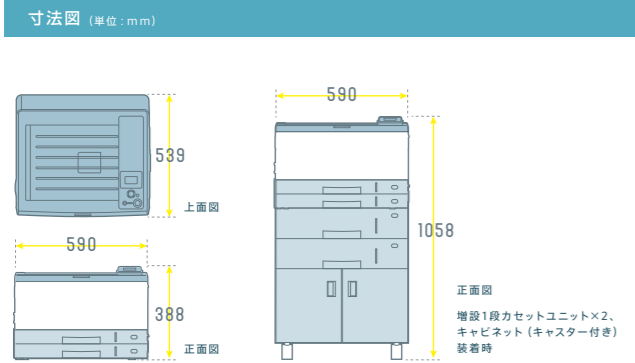
カラー高速・省スペースモデル。

A3対応 LP-S6000 ¥179,800

- ▶ 省スペース設計によるデスクトップサイズ。
- ▶ 主なメンテナンスを前面で行えるフロントオペレーション。
- ▶ 定期交換部品をお客様で交換可能。プリンタのダウンタイムを大幅に軽減。



スピード		対応OS		ソフトウェア	用紙対応	ネットワーク	セキュリティ							
カラー 24 枚/分	モノクロ 30 枚/分	Windows Mac OS 対応	UNIX 対応	Citrix 対応	印刷管理 ソフトウェア オプション	両面 印刷 標準対応	長尺 印刷 対応	100/ 10BASE 標準対応	無線 LAN オプション	透かし 印刷 対応	パスワード 印刷 対応	スタンプ マーク 対応	ヘッダー/ フッター印刷 対応	個人認証 印刷 対応



給紙容量 オプションの増設カセットユニットの組み合わせ (3通り) *64g/m²での数値

*手差しトレイ (給紙容量: 1枚) は除く。

標準	150 250	150 250 550	150 250 550 550
標準	MPカセット 150枚 (対応用紙サイズ: A3~A5, ハガキ, 不定形紙)	用紙カセット 250枚 (対応用紙サイズ: A3~B5)	
最大	増設1段カセットユニット 550枚×2段 (オプション/対応用紙サイズ: A3~B5)		

環境推進トナー 対応

3R・省エネ設計 認定番号: 07122033号

グリーン購入法適合

※: 長尺紙の最大通紙可能サイズは297mm×1200mmです。*本体に標準で同梱されているETカートリッジ(シアン/マゼンタ/イエロー/ブラックの各1本)の印刷可能ページ数は2,000ページ(各色A4/5%連続印刷時)です。

LP-S7500

高速・高画質に加え、複合機への発展など、充実の拡張性をそなえたハイパフォーマンスモデル。

A3フル対応 LP-S7500 ¥199,800 **New!**

- ▶ カラー・モノクロ26枚/分の高速印刷。
- ▶ エプソン独自のコントローラ技術と新トナーによる高画質出力。
- ▶ マルチプラットフォーム対応で、幅広い印刷環境への導入が可能。



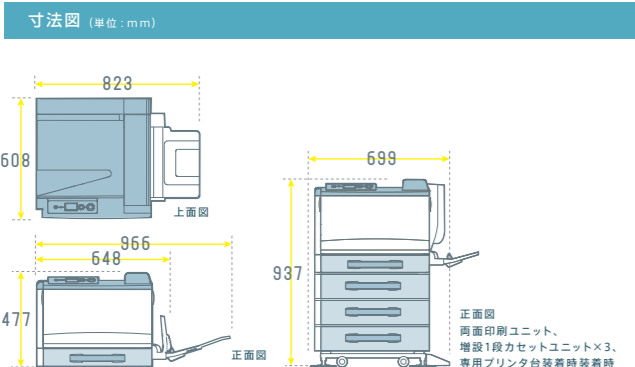
両面印刷ユニット標準装備モデル LP-S7500R ¥229,800

PostScript 3対応モデル *詳しくは8ページをご覧ください。

LP-S7500PS ¥329,800

Adobe PostScript 3

スピード		対応OS		ソフトウェア	用紙対応	ネットワーク	セキュリティ							
カラー 26 枚/分	モノクロ 26 枚/分	Windows Mac OS 対応	UNIX オプション②	Citrix 対応④	印刷管理 ソフトウェア オプション	両面 印刷 オプション	長尺 印刷 対応③	100/ 10BASE 標準対応	無線 LAN オプション	透かし 印刷 対応④	パスワード 印刷 対応	スタンプ マーク 対応	ヘッダー/ フッター印刷 対応	個人認証 印刷 オプション④



給紙容量 オプションの増設カセットユニットの組み合わせ (4通り) *64g/m²での数値

標準	100 250	100 250 500	100 250 500 500	100 250 500 500
標準	350枚	850枚	1,350枚	最大 1,850枚
標準	MPTレイ 100枚 (対応用紙サイズ: A3フル~A5, ハガキ, 不定形紙 ^①)	用紙カセット 250枚 (対応用紙サイズ: A3フル~A5)		
最大	増設1段カセットユニット 500枚×3段 (オプション/対応用紙サイズ: A3~B5)			

環境推進トナー 対応

3R・省エネ設計 認定番号: 07122033号

グリーン購入法適合

※1: A3フルサイズは、311.2mm×457.2mmです。※2: サイレックス・テクノロジー(株)製のEthernet/Fカードが必要です。詳しくは23ページをご覧ください。LP-S7500PSまたはオプションのPSモジュールを増設したPostScriptモードでのご利用においては、標準搭載のEthernet/Fでの対応です。※3: 長尺紙の通紙可能サイズは311.2mm×1,200mm固定です。※4: PostScriptドライバ使用時は対応しておりません。*本体に標準で同梱されているETカートリッジ(シアン/マゼンタ/イエロー/ブラックの各1本)の印刷可能ページ数は、シアン/マゼンタ/イエローは3,500ページ(各色A4/5%連続印刷時)、ブラックは5,000ページ(A4/5%連続印刷時)です。

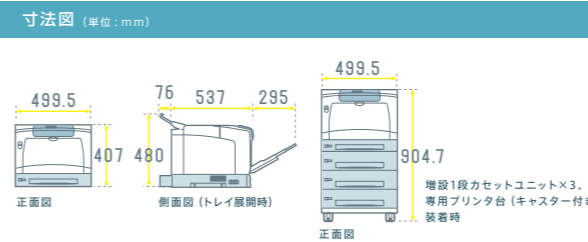
コンパクト・モノクロ高速モデル。

A3対応 LP-S5000 ¥139,800

- ▶ 高速モノクロ出力と静音の両立を実現。
- ▶ コンパクトなデスクトップサイズを実現。



スピード		対応OS		ソフトウェア	用紙対応	ネットワーク	セキュリティ							
カラー 8 枚/分	モノクロ 35.8 枚/分	Windows Mac OS 対応	UNIX 対応	Citrix 対応	印刷管理 ソフトウェア オプション	両面 印刷 オプション	長尺 印刷 標準対応	100/ 10BASE 標準対応	無線 LAN オプション	透かし 印刷 対応	パスワード 印刷 対応	スタンプ マーク 対応	ヘッダー/ フッター印刷 対応	個人認証 印刷 対応



給紙容量 オプションの増設カセットユニットの組み合わせ (4通り) *64g/m²での数値

標準	190 305	190 305 670	190 305 670 670	190 305 670 670
標準	495枚	1,165枚	1,835枚	最大 2,505枚
標準	MPTレイ 190枚 (対応用紙サイズ: A3~A5, ハガキ, 不定形紙)	用紙カセット 305枚 (対応用紙サイズ: A3~A5)		
最大	増設1段カセットユニット 670枚×3段 (オプション/対応用紙サイズ: A3~A5)			

3R・省エネ設計 認定番号: 07122033号

グリーン購入法適合

*本体に標準で同梱されているETカートリッジ(シアン/マゼンタ/イエロー/ブラックの各1本)の印刷可能ページ数は、3,000ページ(各色A4/5%連続印刷時)です。

POPや封筒、チラシなどのツール印刷にも対応するハイクオリティモデル。

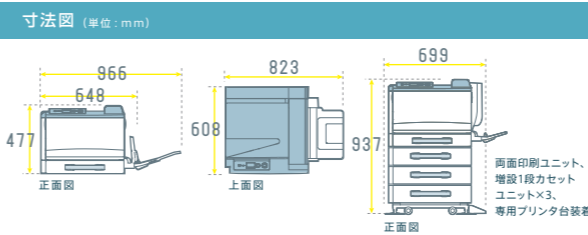
A3フル対応 LP-S7000 ¥179,800

- ▶ 「4連リニアプロセスⅢエンジン」搭載で、大量部数も高速出力。
- ▶ なめらかな階調と鮮やかな色を再現するエプソンの高画質技術。



両面印刷ユニット標準装備モデル LP-S7000R ¥209,800

スピード		対応OS		ソフトウェア	用紙対応	ネットワーク	セキュリティ							
カラー 25 枚/分	モノクロ 25 枚/分	Windows Mac OS 対応	UNIX 対応	Citrix 対応	印刷管理 ソフトウェア オプション	両面 印刷 オプション	長尺 印刷 対応②	100/ 10BASE 標準対応	無線 LAN オプション	透かし 印刷 対応	パスワード 印刷 対応	スタンプ マーク 対応	ヘッダー/ フッター印刷 対応	個人認証 印刷 オプション



給紙容量 オプションの増設カセットユニットの組み合わせ (4通り) *64g/m²での数値

標準	100 250	100 250 500	100 250 500 500	100 250 500 500
標準	350枚	850枚	1,350枚	最大 1,850枚
標準	MPTレイ 100枚 (対応用紙サイズ: A3フル~A5, ハガキ, 不定形紙 ^②)	用紙カセット 250枚 (対応用紙サイズ: A3フル~A5)		
最大	増設1段カセットユニット 500枚×3段 (オプション/対応用紙サイズ: A3~B5)			

3R・省エネ設計 認定番号: 07122033号

グリーン購入法適合

※1: A3フルサイズは、311.2mm×457.2mmです。※2: 長尺紙の最大通紙可能サイズは311.2mm×1,200mmです。*本体に標準で同梱されているETカートリッジ(シアン/マゼンタ/イエロー/ブラックの各1本)の印刷可能ページ数は、3,000ページ(各色A4/5%連続印刷時)です。

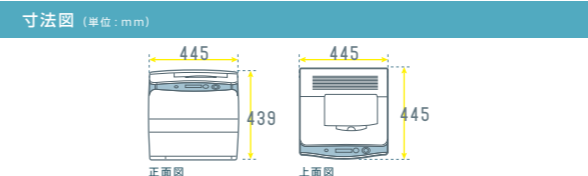
高画質のカラー印刷を実現するA4対応モデル。

A4対応 LP-V500 オープンブライス

- ▶ エプソンの高画質技術により、くっきりと鮮やかな印字を実現。
- ▶ CMYKすべてが揃う前に印刷を開始するフライングスタート機能で、トータルスループットを短縮。



スピード		対応OS		ソフトウェア	用紙対応	ネットワーク	セキュリティ							
カラー 5 枚/分	モノクロ 25 枚/分	Windows Mac OS 対応	UNIX 対応	Citrix 対応	印刷管理 ソフトウェア オプション	両面 印刷 オプション	長尺 印刷 標準対応	100/ 10BASE 標準対応	無線 LAN オプション	透かし 印刷 対応	パスワード 印刷 対応	スタンプ マーク 対応	ヘッダー/ フッター印刷 対応	個人認証 印刷 対応



給紙容量 オプションの増設カセットユニットの組み合わせ (2通り) *64g/m²での数値

標準	200 500	最大 700枚
標準	MPTレイ 200枚 (対応用紙サイズ: A4~A5, ハガキ)	
最大	増設1段カセットユニット 500枚 (オプション/対応用紙サイズ: A4)	

3R・省エネ設計 認定番号: 07122033号

グリーン購入法適合

*オープンブライス商品の価格は取扱販売店にお問い合わせください。*本体に標準で同梱されているETカートリッジ(シアン/マゼンタ/イエロー/ブラックの各1本)の印刷可能ページ数は、1,500ページ(各色A4/5%連続印刷時)です。

LP-S4200 シリーズ

ラインナップ最速印刷と高耐久性、多彩なペーパーハンドリングを実現した、ハイエンド・モノクロプリンタ。

A3対応 LP-S4200 ¥219,800 **New!**

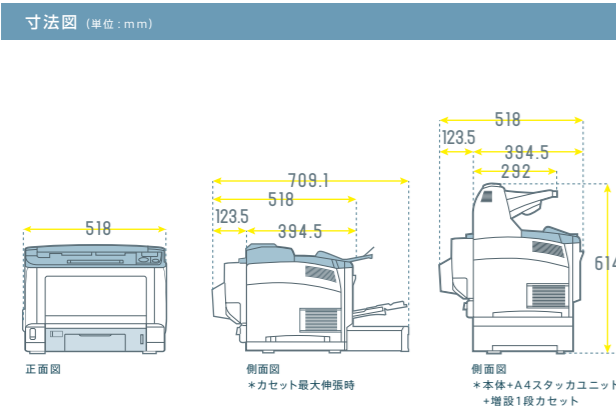
- ▶ 44枚/分の高速印刷と120万ページの高耐久性*4。 ▶ 部単位印刷時に縦横交互に排紙する「A4縦横ソート」機能を搭載。
- ▶ 最大2,400枚の大容量給紙と、最大1,000枚の大容量排紙を実現。
- ▶ ウィングアークテクノロジー(株)のSVF/RDE、(株)ピーエスピーのDURL/XRF対応*5。



*2008年12月発売予定。

PDFダイレクトプリント対応モデル *詳しくは8ページをご覧ください。
LP-S4200PS ¥289,800 Adobe® PostScript®3

スピード	対応 OS	ソフトウェア	用紙対応	ネットワーク	セキュリティ							
モノクロ 44 枚/分	Windows Mac OS 対応	UNIX Citrix オプション※1 対応※2	印刷管理 ソフトウェア オプション	両面 印刷 標準対応	長尺 印刷 対応※3	100/ 10BASE 標準対応	無線 LAN オプション	透かし 印刷 対応※2	パスワード 印刷 対応	スタンプ マーク 対応	ヘッダー/ フッター印刷 対応	個人認証 印刷 オプション※2



給紙容量 オプションの増設カセットユニットの組み合わせ(4通り) *64g/m²での数値

標準	200 550	200 550	200 550	200 550
標準	750枚	1,300枚	1,850枚	2,400枚

MPトレイ200枚 (対应用紙サイズ:A3~A6、ハガキ、不定形紙)
 用紙カセット550枚 (対应用紙サイズ:A3~A5)
 最大 増設1段カセットユニット 550枚×3段 (オプション/対应用紙サイズ:A3~A5)

排紙容量 *64g/m²での数値

標準	500枚 (対应用紙サイズ:A3~A6、ハガキ、不定形紙)
最大	1,000枚 A4スタッカユニット(オプション/対应用紙サイズ:A4)増設時



3R・省エネ設計 認定番号: 07122033号



*1: サイレックス・テクノロジー(株)製のEthernet/Fカードが必要です。詳しくは25ページをご覧ください。LP-S4200PSまたはオプションのPSモジュールを増設したPostScriptモードでの使用においては、標準搭載のEthernet I/Fでの対応です。*2: PostScriptドライバ使用時は対応していません。
 *3: 長尺紙の通紙可能サイズは297mm×900mm固定です。*4: 定期交換部品の交換が必要です。*5: 動作確認中です。*本体に標準で同梱されているETカートリッジ(ブラック1本)の印刷可能ページ数は、6,000ページ(A4/5%連続印刷時)です。

LP-S3500 シリーズ

高速印刷と高耐久性を両立させた、これからのビジネススタンダードモデル。

A3対応 LP-S3500 ¥139,800 **New!**

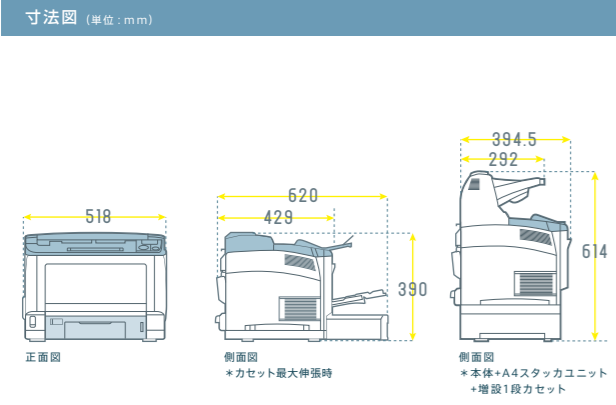
- ▶ 38枚/分の高速印刷と120万ページの高耐久性*4。 ▶ 部単位印刷時に縦横交互に排紙する「A4縦横ソート」機能を搭載。
- ▶ 最大2,400枚の大容量給紙と、最大1,000枚の大容量排紙を実現。
- ▶ ウィングアークテクノロジー(株)のSVF/RDE、(株)ピーエスピーのDURL/XRF対応*5。



*2008年11月発売予定。

増設1段カセット(550枚)標準装備モデル 両面印刷ユニット標準装備モデル PDFダイレクトプリント対応モデル *詳しくは8ページをご覧ください。
LP-S3500Z ¥189,800 LP-S3500R ¥169,800 LP-S3500PS ¥209,800 Adobe® PostScript®3

スピード	対応 OS	ソフトウェア	用紙対応	ネットワーク	セキュリティ							
モノクロ 38 枚/分	Windows Mac OS 対応	UNIX Citrix オプション※1 対応※2	印刷管理 ソフトウェア オプション	両面 印刷 オプション	長尺 印刷 対応※3	100/ 10BASE 標準対応	無線 LAN オプション	透かし 印刷 対応※2	パスワード 印刷 対応	スタンプ マーク 対応	ヘッダー/ フッター印刷 対応	個人認証 印刷 オプション※2



給紙容量 オプションの増設カセットユニットの組み合わせ(4通り) *64g/m²での数値

標準	200 550	200 550	200 550	200 550
標準	750枚	1,300枚	1,850枚	2,400枚

MPトレイ200枚 (対应用紙サイズ:A3~A6、ハガキ、不定形紙)
 用紙カセット550枚 (対应用紙サイズ:A3~A5)
 最大 増設1段カセットユニット 550枚×3段 (オプション/対应用紙サイズ:A3~A5)

排紙容量 *64g/m²での数値

標準	500枚 (対应用紙サイズ:A3~A6、ハガキ、不定形紙)
最大	1,000枚 A4スタッカユニット(オプション/対应用紙サイズ:A4)増設時



3R・省エネ設計 認定番号: 07122033号



*1: サイレックス・テクノロジー(株)製のEthernet/Fカードが必要です。詳しくは25ページをご覧ください。LP-S3500PSまたはオプションのPSモジュールを増設したPostScriptモードでの使用においては、標準搭載のEthernet I/Fでの対応です。*2: PostScriptドライバ使用時は対応していません。
 *3: 長尺紙の通紙可能サイズは297mm×900mm固定です。*4: 定期交換部品の交換が必要です。*5: 動作確認中です。*本体に標準で同梱されているETカートリッジ(ブラック1本)の印刷可能ページ数は、6,000ページ(A4/5%連続印刷時)です。

充実の基本機能と拡張性を兼ね備えた、A3ベーシックモデル。

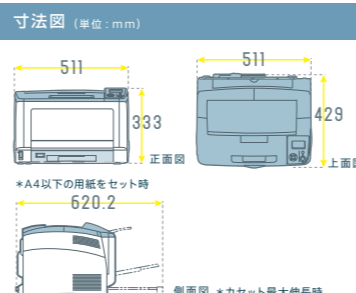
A3対応 LP-S3000 ¥99,800

- ▶ 1200dpiの高解像度出力を実現。 ▶ 内蔵型MPトレイ標準装備で、手差し給紙を実現。
- ▶ ウィングアークテクノロジー(株)のSVF/RDE、(株)ピーエスピーのDURL/XRF対応。



増設1段カセット(550枚)標準装備モデル 両面印刷ユニット標準装備モデル PDFダイレクトプリント対応モデル *詳しくは8ページをご覧ください。
LP-S3000Z ¥129,800 LP-S3000R ¥129,800 LP-S3000PS ¥179,800 Adobe® PostScript®3

スピード	対応 OS	ソフトウェア	用紙対応	ネットワーク	セキュリティ							
モノクロ 31 枚/分	Windows Mac OS 対応	UNIX Citrix オプション※1 対応※2	印刷管理 ソフトウェア オプション	両面 印刷 オプション	長尺 印刷 対応※3	100/ 10BASE 標準対応	無線 LAN オプション	透かし 印刷 対応※2	パスワード 印刷 オプション※4	スタンプ マーク 対応	ヘッダー/ フッター印刷 対応	個人認証 印刷 オプション※2



給紙容量 オプションの増設カセットユニットの組み合わせ(6通り) *64g/m²での数値

標準	200 250	200 250	200 250	200 250	200 250	
標準	450枚	700枚	950枚	1,000枚	1,250枚	1,550枚

MPトレイ200枚 (対应用紙サイズ:A3~A5、ハガキ、不定形紙)
 用紙カセット250枚 (対应用紙サイズ:A3~A5)
 最大 増設1段カセットユニット 550枚×2段 (オプション/対应用紙サイズ:A3~A5)



3R・省エネ設計 認定番号: 07122033号

*1: サイレックス・テクノロジー(株)製のEthernet I/Fカードが必要です。詳しくは25ページをご覧ください。LP-S3000PSまたはオプションのPSモジュールを増設したPostScriptモードでの使用においては、標準搭載のEthernet I/Fでの対応です。*2: PostScriptドライバ使用時は対応していません。
 *3: 長尺紙の通紙可能サイズは297mm×900mm固定です。*4: 16MB以上のメモリ増設が必要です。*本体に標準で同梱されているETカートリッジ(ブラック1本)の印刷可能ページ数は、6,000ページ(A4/5%連続印刷時)です。

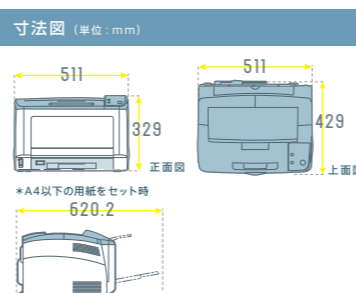
手差し給紙に対応した、A3ハイコストパフォーマンスモデル。

A3対応 LP-S2000 ¥79,800

- ▶ ハイコストパフォーマンスモデル。
- ▶ 内蔵型MPトレイ標準装備で、手差し給紙を実現。



スピード	対応 OS	ソフトウェア	用紙対応	ネットワーク	セキュリティ							
モノクロ 28 枚/分	Windows Mac OS 対応	UNIX Citrix オプション※1 対応※2	印刷管理 ソフトウェア オプション	両面 印刷 オプション	長尺 印刷 対応※3	100/ 10BASE オプション	無線 LAN オプション	透かし 印刷 オプション	パスワード 印刷 オプション	スタンプ マーク 対応	ヘッダー/ フッター印刷 対応	個人認証 印刷 オプション



給紙容量 オプションの増設カセットユニットの組み合わせ(6通り) *64g/m²での数値

標準	200 250	200 250	200 250	200 250	200 250	
標準	450枚	700枚	950枚	1,000枚	1,250枚	1,550枚

MPトレイ200枚 (対应用紙サイズ:A3~A5、ハガキ、不定形紙)
 用紙カセット250枚 (対应用紙サイズ:A3~A5)
 最大 増設1段カセットユニット 550枚×2段 (オプション/対应用紙サイズ:A3~A5)



3R・省エネ設計 認定番号: 07122033号

*1: サイレックス・テクノロジー(株)製のEthernet I/Fカードが必要です。詳しくは25ページをご覧ください。LP-S2000PSまたはオプションのPSモジュールを増設したPostScriptモードでの使用においては、標準搭載のEthernet I/Fでの対応です。*2: PostScriptドライバ使用時は対応していません。
 *3: 長尺紙の通紙可能サイズは297mm×900mm固定です。*本体に標準で同梱されているETカートリッジ(ブラック1本)の印刷可能ページ数は、6,000ページ(A4/5%連続印刷時)です。

高耐久性と高速印刷を同時に実現。

A3対応 LP-S4000 ¥218,000

PDFダイレクトプリント対応モデル **LP-S4000PS ¥288,000** Adobe® PostScript®3

スピード	対応 OS	ソフトウェア	用紙対応	ネットワーク	セキュリティ							
モノクロ 40 枚/分	Windows Mac OS 対応	UNIX Citrix オプション※1 対応※2	印刷管理 ソフトウェア オプション	両面 印刷 標準対応	長尺 印刷 対応※3	100/ 10BASE 標準対応	無線 LAN オプション	透かし 印刷 対応※2	パスワード 印刷 対応	スタンプ マーク 対応	ヘッダー/ フッター印刷 対応	個人認証 印刷 オプション※2



*1: サイレックス・テクノロジー(株)製のEthernet I/Fカードが必要です。詳しくは25ページをご覧ください。LP-S4000PSまたはオプションのPSモジュールを増設したPostScriptモードでの使用においては、標準搭載のEthernet I/Fでの対応です。*2: PostScriptドライバ使用時は対応していません。
 *3: 長尺紙の通紙可能サイズは297mm×900mm固定です。*本体に標準で同梱されているETカートリッジ(ブラック1本)の印刷可能ページ数は、6,000ページ(A4/5%連続印刷時)です。

LP-S1100

ネットワークにも対応した、A3ビジネスページプリンタ。

A3対応 LP-S1100 ¥79,800

▶ プリントデータを高速処理。 ▶ MPトレイ標準装備で、手差し給紙を実現。



スピード	対応OS	ソフトウェア	用紙対応	ネットワーク	セキュリティ
モノクロ 21 枚/分	Windows Mac OS 対応	UNIX Citrix	印刷管理 ソフトウェア	両面 印刷 長尺 印刷	100/ IOBASE 無線 LAN 透かし 印刷 パスワード 印刷 スタンプ マーク ヘッダー/ フッター印刷 個人認証 印刷

寸法図 (単位: mm) 給紙容量 *64g/m²での数値

標準 280枚 MPTレイ 30枚 (対応用紙サイズ:A3~A5、ハガキ)
用紙カセット250枚 (対応用紙サイズ:A3~A5)

環境推進トナー 対応

グリーン購入法適合 3R・省エネ設計 認定番号: 07122033号

*:802.11g対応無線プリントアダプタPA-W11G2での対応(有線LAN・無線LAN対応)です。*本体に標準で同梱されているETカートリッジ(ブラック1本)の印刷可能ページ数は、2,000ページ(A4/5%連続印刷時)です。

LP-S300

ネットワーク環境へも対応。給紙容量も豊富なA4デスクサイドモデル。

A4対応 LP-S300 ¥59,800

▶ コンパクトでパワフルな高速印刷。 ▶ A4/LTサイズの両面印刷と手差し給紙に標準対応。



ネットワーク/I/F標準搭載モデル LP-S300N ¥74,800

スピード	対応OS	ソフトウェア	用紙対応	ネットワーク	セキュリティ
モノクロ 28 枚/分	Windows Mac OS 対応	UNIX Citrix	印刷管理 ソフトウェア	両面 印刷 長尺 印刷	100/ IOBASE 無線 LAN 透かし 印刷 パスワード 印刷 スタンプ マーク ヘッダー/ フッター印刷 個人認証 印刷

寸法図 (単位: mm) 給紙容量 オプションの増設カセットユニットの組み合わせ(3通り) *64g/m²での数値

標準 300枚 50/250 550枚 50/250 最大 800枚

標準 MPTレイ50枚 (対応用紙サイズ:A4~A5、ハガキ)
用紙カセット250枚 (対応用紙サイズ:A4~A5)
増設1段カセットユニット 250枚×2段 (オプション/対応用紙サイズ:A4~A5)

環境推進トナー 対応

グリーン購入法適合 3R・省エネ設計 認定番号: 07122033号

*:対応用紙サイズはA4-LTサイズです。*本体に標準で同梱されているETカートリッジ(ブラック1本)の印刷可能ページ数は、2,000ページ(A4/5%連続印刷時)です。

LP-1400

デスクトップで快適プリントを実現する、A4コンパクトモデル。

A4対応 LP-1400 ¥39,800

▶ プリントデータを高速処理。 ▶ MPトレイ標準装備で、手差し給紙を実現。



スピード	対応OS	ソフトウェア	用紙対応	ネットワーク	セキュリティ
モノクロ 20 枚/分	Windows Mac OS 対応	UNIX Citrix	印刷管理 ソフトウェア	両面 印刷 長尺 印刷	100/ IOBASE 無線 LAN 透かし 印刷 パスワード 印刷 スタンプ マーク ヘッダー/ フッター印刷 個人認証 印刷

寸法図 (単位: mm) 給紙容量 *64g/m²での数値

標準 180枚 用紙トレイ180枚 (対応用紙サイズ:A4~A5、ハガキ)

環境推進トナー 対応

グリーン購入法適合 3R・省エネ設計 認定番号: 07122033号

*本体に標準で同梱されているETカートリッジ(ブラック1本)の印刷可能ページ数は、1,500ページ(A4/5%連続印刷時)です。

PostScript グラフィックアーツ向け

デザインや建築など専門分野の高度な要求に応えるグラフィックアーツ向けPSプリンタ。

グラフィックアーツ向け LP-S7500+PostScript 3ソフトウェア対応モデル
A3対応 LP-S7500PS ¥329,800 **New!**

*LP-S7500とPSモジュールLPS75PSROM*7のセットモデルです。

▶ グラフィック用途にも対応できるカラーマネジメント機能搭載。



スピード	対応OS	ソフトウェア	用紙対応	ネットワーク	セキュリティ
カラー 26 枚/分	モノクロ 26 枚/分	Windows Mac OS 対応	UNIX Citrix	印刷管理 ソフトウェア 両面 印刷 長尺 印刷	100/ IOBASE 無線 LAN 透かし 印刷 パスワード 印刷 スタンプ マーク ヘッダー/ フッター印刷 個人認証 印刷

- ◎カスタムCMYKシミュレーションの登録*3が可能。
- ◎添付の「EPSON PS Folder*1」を使用して、ファイル*2をドラッグ&ドロップするだけで、印刷が可能。
- ◎クロスプラットフォーム、マルチクライアント標準対応。
- ◎日本語2書体(平成書体)・欧文136書体を標準添付。
- ◎オプションの増設ストレージ(LPCF16G)を追加することでプリンタファントのインストールが可能。

印字可能領域

環境推進トナー 対応

3R・省エネ設計 認定番号: 07122033号

グリーン購入法適合

*1: 対応OS Windows 2000/XP, Mac OS X 10.3.9以降のみ対応。*2: PostScript, EPS, TIFF, JPEG, PDF Ver1.6 (Adobe Acrobat 7.0相当) まで対応。*3: 製品同梱のEpson Profile Managerで登録します。登録にはオプションの増設ストレージ(LPCF16G)が必要です。Epson Profile Manager対応OSはWindows Vista/XP Professional/2000 Professionalです。*4: トンボの一部が欠けて出力される場合があります。*5: 印刷保証領域は297.2mmです。*6: PostScriptドライバ(使用時は対応していません)。*7: PSのコアバージョンは、Ver3017.104です。
*OCFファントは非対応です。*オプションのネットワークI/Fカード、無線プリントアダプタ(PA-W11G2)での接続はサポートしていません。*本体に標準で同梱されているETカートリッジ(シアン/マゼンタ/イエロー/ブラックの各1本)の印刷可能ページ数は、シアン/マゼンタ/イエローは3,500ページ(各色A4/5%連続印刷時)、ブラックは5,000ページ(A4/5%連続印刷時)です。

PostScript ビジネス向け

PDFダイレクトプリントに対応した汎用性の高いビジネス向けPSプリンタ。

ビジネス向け PDFダイレクトプリント対応モデル **New!** **New!**
A3対応 LP-S4200PS ¥289,800 LP-S3500PS ¥209,800

*LP-S4200とPSモジュールLPS42PSROM*8のセットモデルです。

*LP-S3500とPSモジュールLPS42PSROM*8のセットモデルです。

スピード モノクロ 44 枚/分

スピード モノクロ 38 枚/分

*2008年12月発売予定。

*2008年11月発売予定。



スピード	対応OS	ソフトウェア	用紙対応	ネットワーク	セキュリティ
モノクロ 28 枚/分	Windows Mac OS 対応	UNIX Citrix	印刷管理 ソフトウェア	両面 印刷 長尺 印刷	100/ IOBASE 無線 LAN 透かし 印刷 パスワード 印刷 スタンプ マーク ヘッダー/ フッター印刷 個人認証 印刷

◎プリンタドライバを介さずに、PDF/PSファイルをプリントするダイレクトプリント機能を搭載

- ・ファイルを簡単かつ高速出力する「PS Folder*1」を使用することによりPDF/PSファイル*2をドラッグ&ドロップするだけでプリントすることが可能
- ・LPRコマンドでPDF/PSファイル*2をプリンタに直接送ることも実現

◎ネットワークI/Fを標準装備

◎PostScript 3、ESC/Page、ESC/Pスーパー自動切換え

◎日本語2書体(平成書体)・欧文136書体を標準搭載

Adobe PostScript 3 環境推進トナー 対応

グリーン購入法適合 3R・省エネ設計 認定番号: 07122033号

*1: 対応OSは、Windows 2000/XP, Mac OS X 10.3.9以降のみ対応。*2: PostScript, EPS, TIFF, JPEG, PDF (LP-S4200PS/LP-S3500PSはVer.1.6まで、LP-S3000PSはVer.1.3まで) に対応。*3: PSのコアバージョンは、Ver3017.104です。*4: PSのコアバージョンは、Ver3017.102です。*LP-S4200PS/LP-S3500PS/LP-S3000PSでPDFダイレクトプリントを行う際は、増設メモリ128MB以上が必要です。*UNIX環境でのPostScript出力はネットワーク(Ip/Protocol)接続のみサポートします。*市販ファントの追加は、LP-S4200PS/LP-S3500PSのみ対応。オプションの増設ストレージ(LPCF16G)が必要です。LP-S3000PSは未対応。*LP-S4200PS/LP-S3500PS/LP-S3000PSでPDFダイレクトプリントと(スワード印刷機能)を併用する場合は、256MBの増設をお勧めします。(LP-S4200PS/LP-S3500PSは増設ストレージでも対応可能。)*PDFダイレクトプリントはネットワーク接続のみのサポートです。*LP-S4200PS/LP-S3500PS/LP-S3000PSの本体に標準で同梱されているETカートリッジ(ブラック1本)の印刷可能ページ数は、6,000ページ(A4/5%連続印刷時)です。

A4対応ビジネスインクジェットプリンタ、新登場。 **New!**

A4対応 PX-B500 ¥79,800

▶ 大量のプリントにも対応できる高い生産性と信頼性を両立。
▶ ネットワークI/F内蔵、両面印刷機能を標準装備。

A4対応 PX-B300 ¥49,800

▶ 初期投資を抑えたハイコストパフォーマンスモデル。
▶ 操作性に優れたフロントオペレーション。

スピード	対応OS	用紙対応	ネットワーク
カラー 37 枚/分	モノクロ 37 枚/分	Windows Mac OS 対応	Citrix

スピード	対応OS	用紙対応	ネットワーク
カラー 37 枚/分	モノクロ 37 枚/分	Windows Mac OS 対応	Citrix



商品、印刷スピード測定条件についての詳細はオフィリオホームページ、またはビジネスインクジェットプリンタカタログをご覧ください。

これからのオフィスの標準に。セキュリティ機能を兼ねそなえたスタンダードモデル。

A3対応 LP-M6000シリーズ ¥499,800~ **New!**

- 置き場所を選ばないコンパクトなデザイン。
- カラー24枚/分の高速印刷と18枚/分の高速読み取り。
- パネル操作を制御するセキュリティ機能^①。
- 高圧縮PDF^②・暗号化PDF対応^③など多機能なスキャン機能。



基本機能				対応OS				プリント機能				コピー機能			
カラー 24 枚/分	モノクロ 30 枚/分	ADF 対応②	最大給紙容量 2,150 枚 オプション③	タッチパネル	プラグイン	100/10BASE 標準対応	Windows Mac OS	UNIX オプション①	Citrix 対応⑧	両面印刷	長尺印刷	部単位印刷	Post Script オプション	自動両面コピー	部単位コピー
スキャン機能(本体機能)				ファクス機能④				セキュリティ				ソフトウェア			
スキャンto USBメモリ 対応	スキャンto ファイル 対応	スキャンto メール 対応	ファイル名 設定	高圧縮PDF オプション	A3 FAX 対応⑥	スーパーG3 対応	PC FAX 対応⑦	登録件数 200 件	透かし印刷	パスワード印刷	スタンプマーク	ヘッダー/フッター印刷	ユーザー認証 オプション	暗号化PDF オプション	印刷管理ソフトウェア オプション
スキャン機能(スキャナドライバ「EPSON Scan」)															
暗号化PDF 対応	高圧縮PDF 対応	ドロップアウトカラー 対応	色強調 対応	文字くっきり 対応	モアレ除去 対応										

標準モデル

LP-M6000 ¥499,800

➤ ADF付き

LP-M6000A ¥599,800

➤ SUPER G3

LP-M6000F ¥729,800

➤ ファクス機能/ADF付き

LP-M6000FM ¥909,800

➤ MPトレイ付増設カセット 増設1段カセット×2・専用プリンタ台(キャスター付き) セットモデル

LP-M6000AM ¥779,800

➤ MPトレイ付増設カセット 増設1段カセット×2・専用プリンタ台(キャスター付き) セットモデル

拡張PDFキット

スキャンしたデータを高圧縮PDFや暗号化PDFとして保存が可能。スキャンしたPDFファイルに以下の設定が可能です。また、プリンタドライバを介さずに、PDF/PSファイルを印刷できるPDFダイレクトプリントにも対応します。

スキャン機能(PDF化時) 高圧縮化 パスワード設定 印刷権限設定 編集権限設定

プリント機能 PDFダイレクトプリント

拡張PDFキット 型番: **SWPDFROM1 ¥200,000** Adobe® PostScript®3

ユーザー認証

オプションの認証印刷用ネットワークI/Fカード「PRIFNW7S」と、オプションソフトウェア「認証プロキシ Ver.1.5」を組み合わせれば、複合機を利用する際のユーザー認証機能を実現。ユーザー認証することで「スキャン」「プリント」「コピー」「ファクス」機能が利用可能です。

Offirio Synergy Ware 認証プロキシ Ver.1.5 型番: **SWNPV15 ¥150,000**

インターフェイスカード 型番: **PRIFNW7S ¥60,000**

寸法図 (単位: mm)

LP-M6000AM/LP-M6000FM: 977 (幅), 1238 (高さ)

LP-M6000A/LP-M6000F: 625 (幅), 703 (高さ)

LP-M6000FM: 682 (幅), 564 (高さ)

給紙容量 オプションの増設カセットユニットの組み合わせ(6通り) *64g/m²での数値

標準	400枚	950枚	1,050枚	1,500枚	1,600枚	2,050枚	最大 2,150枚
標準	MPカセット150枚 (対応用紙サイズ:A3~A5、ハガキ、不定形紙)	用紙カセット250枚 (対応用紙サイズ:A3~B5)	MPトレイ付増設カセットユニット550枚×1段+100枚 (オプション/対応用紙サイズ:A3~B5)	増設1段カセットユニット 550枚×2段 (オプション/対応用紙サイズ:A3~B5)			

※1:11センチからの直接操作・保存時はオプション。※2:LP-M6000Aシリーズ、LP-M6000Fシリーズのみ対応。※3:サイレックス・テクノロジ(株)製のEthernet I/Fカードが必要です。詳しくは23ページをご覧ください。※4:LP-M6000Fシリーズのみ対応。※5:LP-M6000AM/LP-M6000FMは標準。※6:モノクロのみ、カラーファクスはA4対応です。※7:PC to ファクス機能はWindowsのみ対応。カラーは対応していません。※8:スキャナドライバ「EPSON Scan」は対応していません。*本体に標準で同梱されているETカートリッジ(シアン/マゼンタ/イエロー/ブラックの各1本)の印刷可能ページ数は2,000ページ(各色A4/5%連続印刷時)です。*「EPSON Scan」はサーバOSには対応していません。

様々なオフィスに手軽に導入できる、カラー複合機のベーシックモデル。

A3対応 LP-M5000シリーズ ¥299,800~ **New!**

- オフィスに必要な機能を省スペースに集約。
- 紙文書の電子化を手軽に実現するスキャン機能。
- 簡単・高画質なコピー & プリント。
- 効率的な配信が可能なPCファクス^①に対応。



基本機能				対応OS				プリント機能				コピー機能			
カラー 8 枚/分	モノクロ 35.8 枚/分	ADF 対応②	最大給紙容量 1,835 枚 オプション③	タッチパネル	プラグイン	100/10BASE 標準対応	Windows Mac OS	UNIX 対応⑥	Citrix 対応⑧	両面印刷	長尺印刷	部単位印刷	Post Script オプション	自動両面コピー	部単位コピー
スキャン機能(本体機能)				ファクス機能④				セキュリティ				ソフトウェア			
スキャンto USBメモリ 対応	スキャンto ファイル 対応	スキャンto メール 対応	ファイル名 設定	高圧縮PDF オプション	A3 FAX 対応④	スーパーG3 対応	PC FAX 対応⑤	登録件数 200 件	透かし印刷	パスワード印刷	スタンプマーク	ヘッダー/フッター印刷	ユーザー認証 オプション	暗号化PDF オプション	印刷管理ソフトウェア オプション
スキャン機能(スキャナドライバ「EPSON Scan」)															
暗号化PDF 対応	高圧縮PDF 対応	ドロップアウトカラー 対応	色強調 対応	文字くっきり 対応	モアレ除去 対応										

LP-M5000シリーズ

標準モデル

LP-M5000 ¥299,800

➤ 専用ラック・増設カセット セットモデル

LP-M5000Z ¥379,800

➤ 専用ラック・増設1段カセット×2 セットモデル

LP-M5000W ¥419,800

LP-M5000Aシリーズ

ADF付き

LP-M5000A ¥399,800

➤ 専用ラック・増設カセット セットモデル

LP-M5000AZ ¥479,800

➤ 専用ラック・増設1段カセット×2 セットモデル

LP-M5000AW ¥519,800

LP-M5000Fシリーズ

ファクス機能/ADF付き

LP-M5000F ¥519,800

➤ 専用ラック・増設カセット セットモデル

LP-M5000FZ ¥599,800

➤ 専用ラック・増設1段カセット×2 セットモデル

LP-M5000FW ¥639,800

寸法図 (単位: mm)

LP-M5000W: 625 (幅), 1028 (高さ)

LP-M5000FZ: 625 (幅), 1140 (高さ)

LP-M5000FW: 625 (幅), 759 (高さ)

給紙容量 オプションの増設カセットユニットの組み合わせ(3通り) *64g/m²での数値

標準	495枚	1,165枚	最大 1,835枚
標準	MPトレイ190枚 (対応用紙サイズ:A3~A5、ハガキ、不定形紙)	用紙カセット305枚 (対応用紙サイズ:A3~A5)	増設1段カセットユニット 670枚×2段 (オプション/対応用紙サイズ:A3~A5)

※1:LP-M5000Fシリーズのみ対応。※2:LP-M5000Aシリーズ/LP-M5000Fシリーズのみ対応。※3:LP-M5000W/LP-M5000AZ/LP-M5000FWは標準。※4:モノクロのみ、カラーファクスはA4対応です。※5:PC to ファクス機能はWindowsのみ対応。カラーは対応していません。※6:スキャナドライバ「EPSON Scan」は対応していません。*本体に標準で同梱されているETカートリッジ(シアン/マゼンタ/イエロー/ブラックの各1本)の印刷可能ページ数は、3,000ページ(各色A4/5%連続印刷時)です。

LP-M7500シリーズ

カラー高速・高品質、豊富なラインナップと拡張性の高いハイパフォーマンスモデル。

A3フル対応 LP-M7500シリーズ ¥1,058,000~ **New!**

- ▶ スキャナ2機種・PS対応など用途に合わせたシステム構成。
- ▶ 操作性に優れた大型タッチパネル。
- ▶ カスタマイズ可能なプラグイン機能で業務システム連携^{※2}も実現。



*写真はLP-M7500FHです。

基本機能				対応OS				プリント機能				コピー機能			
カラー 26枚/分	モノクロ 26枚/分	ADF 対応	最大給紙容量 1,850枚 オプション	タッチパネル	プラグイン	100/10BASE	Windows Mac OS ^{※9}	UNIX オプション ^{※3}	Citrix 対応 ^{※5}	両面印刷	長尺印刷	部単位印刷	PostScript	自動両面コピー	部単位コピー
スキャナ機能(本体機能)				ファクス機能				セキュリティ				ソフトウェア			
スキャンto USBメモリ	スキャンto ファイル	スキャンto メール	ファイル名設定	高圧縮PDF	A3 FAX	G3	PC FAX	登録件数 200件	透かし印刷	パスワード印刷	スタンプマーク	ヘッダー/フッター印刷	スキャンユーザー認証	暗号化PDF	印刷管理ソフトウェア
スキャナ機能(スキャナドライバ「EPSON Scan」)															
暗号化PDF	高圧縮PDF	ドロップアウトカラー	色強調	文字くっきり	モアレ除去										

エントリーモデル

LP-M7500FS

¥1,058,000

高速コピー
高速スキャンモデル

LP-M7500FH

¥1,258,000

PostScript対応モデル

LP-M7500PS

¥1,188,000

LP-M7500FS	LP-M7500FH	LP-M7500PS
スキャナ ES-H7200	スキャナ ES-9000H	スキャナ ES-H7200
コピーユニット CS-9200	コピーユニット CS-9200	コピーユニット CS-9200
プリンタ LP-S7500	プリンタ LP-S7500	プリンタ LP-S7500PS
専用スキャナスタンド 増設1段カセットユニット×2 両面印刷ユニット オートドキュメントフィーダ ファクスユニット プリンタ台 増設ストレージ ドキュメントストレージ (スタンドアロン版/3ライセンス)	CSCBN8A LPA3C21CU8 LPA3CRU8 ESA3ADF2 CSFAX1 CSCBN13B LPCF16G	専用スキャナスタンド 増設1段カセットユニット×2 両面印刷ユニット オートドキュメントフィーダ ファクスユニット プリンタ台 増設ストレージ ドキュメントストレージ (スタンドアロン版/3ライセンス)

寸法図 (単位: mm)

給紙容量 オプションの増設カセットユニットの組み合わせ(2通り) *64g/m²での数値

標準	1,350枚
最大	1,850枚

MPトレイ100枚 (対応用紙サイズ:A3フル~A5、ハガキ、不定形紙^{※6})
 用紙カセット250枚 (対応用紙サイズ:A3フル~A5)
 増設1段カセットユニット 500枚×2段 (対応用紙サイズ:A3~B5)
 最大 増設1段カセットユニット 500枚×3段 (オプション/対応用紙サイズ:A3~B5)

*LP-M7500FH+増設1段カセットユニット装着時

※1:A3フルサイズは、311.2mm×457mmです。*2:CS-9200同様のEpsonNet Scan Composerが必要です。またプラグイン機能は、EpsonNet Scan Composer Plug in SDKでの開発が必要です。*3:サイレンス、テクノロジー(静)製のEthernet VFカードが必要です。詳しくは22ページをご覧ください。LP-M7500PSはオプションのPSユーザーを増設したPostScriptモードでの二重面印刷は標準搭載のEthernet VFのみ対応です。*4:LP-M7500FSのみ対応。LP-M7500FHはオプション。*5:PostScriptドライバ(EPSON Scan)は対応していません。*6:長尺紙の連続印刷可能サイズは311.2mm×1200mm固定です。*7:1/4インチ操作によるローインのみ対応。*8:LP-M7500FHは対応していません。*9:LP-M7500FHのスクリーンドライバはWindowsのみ対応。*本機に標準で同梱されているEpsonNet Scan(シアン/マゼンタ/イエロー/ブラックの各1本)の印刷可能ページ数は、シアン/マゼンタ/イエローは3,500ページ(各色A4/5%連続印刷時)、ブラックは5,000ページ(A4/5%連続印刷時)です。

PostScript グラフィックアーツ向け

画質で、速さで、コストパフォーマンスで、デザインオフィスにも、オフィリオ複合機。



LP-M7500PS

A3フル対応 LP-M7500PS ¥1,188,000 **New!**

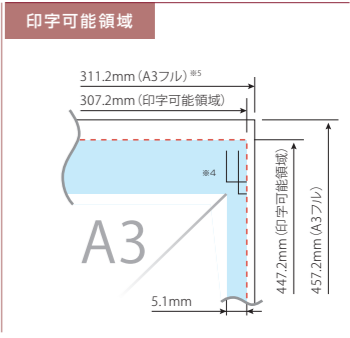
- ▶ グラフィック用途にも対応できるカラーマネジメント機能搭載。



基本機能				対応OS				プリント機能				コピー機能			
カラー 26枚/分	モノクロ 26枚/分	ADF 対応	最大給紙容量 1,850枚 オプション	タッチパネル	プラグイン	100/10BASE	Windows Mac OS	UNIX 対応	Citrix 対応 ^{※6}	両面印刷	長尺印刷	部単位印刷	PostScript	自動両面コピー	部単位コピー
スキャナ機能(本体機能)				ファクス機能				セキュリティ				ソフトウェア			
スキャンto USBメモリ	スキャンto ファイル	スキャンto メール	ファイル名設定	高圧縮PDF	A3 FAX	G3	PC FAX	登録件数 200件	透かし印刷	パスワード印刷	スタンプマーク	ヘッダー/フッター印刷	スキャンユーザー認証	暗号化PDF	印刷管理ソフトウェア
スキャナ機能(スキャナドライバ「EPSON Scan」)															
暗号化PDF	高圧縮PDF	ドロップアウトカラー	色強調	文字くっきり	モアレ除去										

- ◎ 添付の「EPSON PS Folder^{※1}」を使用して、ファイル^{※2}をドラッグ&ドロップするだけで、印刷が可能。
- ◎ カスタムCMYKシミュレーションの登録^{※3}が可能。
- ◎ 日本語2書体(平成書体)・欧文136書体を標準添付。
- ◎ クロスプラットフォーム、マルチクライアント標準対応。
- ◎ プリンタフォントのインストールが可能。

*1: 対応OS Windows 2000/XP、Mac OS X 10.3.9以降のみ対応。*2: PostScript, EPS, TIFF, JPEG, PDF Ver1.6 (Adobe Acrobat 7.0相当)まで対応。*3: 製品同梱のEpson Profile Managerで登録します。Epson Profile Manager対応OSはWindows Vista/XP Professional/2000 Professionalです。*4: トンナーの一部が欠けて出力される場合があります。*5: 印刷保証領域は297.2mmです。*6: PostScriptドライバ(使用時は対応していません)を、スキャナドライバ(EPSON Scan)は対応していません。*7: 1/4インチ操作によるローインのみ対応。*8: PSのコピー機能は、Ver3017.104です。*9: OCFフォントは非対応です。*オプションのネットワークカード(PA-W11G2)での接続はサポートしていません。*本機に標準で同梱されているEpsonNet Scan(シアン/マゼンタ/イエロー/ブラックの各1本)の印刷可能ページ数は、シアン/マゼンタ/イエローは3,500ページ(各色A4/5%連続印刷時)、ブラックは5,000ページ(A4/5%連続印刷時)です。



複合機の使いやすさをデスクトップで実現したA4対応カラー複合機。

A4対応 **LP-A500**

オープンプライス

ファクス・ADF付きモデル

A4対応 **LP-A500F**

オープンプライス

省スペース設計で、机の上にも設置できます。▶ フロントオペレーションで効率を向上。
 ▶ 新開発ラップ転写方式&EAトナー採用で高画質コピー。

基本機能				対応OS				プリント機能				コピー機能			
カラー 5枚/分	モノクロ 25枚/分	ADF 対応 ^{※1}	最大給紙容量 700枚 オプション	タッチパネル	プラグイン	100/10BASE	Windows Mac OS	UNIX 対応	Citrix 対応	両面印刷(手動)	長尺印刷	部単位印刷	PostScript	自動両面コピー	部単位コピー
スキャナ機能(本体機能)				ファクス機能 ^{※1}				セキュリティ				ソフトウェア			
スキャンto USBメモリ	スキャンto ファイル	スキャンto メール	ファイル名設定	高圧縮PDF	A4 FAX	G3	PC FAX	登録件数 60件	透かし印刷	パスワード印刷	スタンプマーク	ヘッダー/フッター印刷	ユーザー認証	暗号化PDF	印刷管理ソフトウェア
スキャナ機能(スキャナドライバ「EPSON Scan」)															
暗号化PDF	高圧縮PDF	ドロップアウトカラー	色強調	文字くっきり	モアレ除去										

寸法図 (単位: mm)

給紙容量 オプションの増設カセットユニットの組み合わせ(4通り) *64g/m²での数値

標準	200枚
最大	700枚

MPトレイ200枚 (対応用紙サイズ:A4~ハガキ)
 増設1段カセットユニット500枚 (オプション/対応用紙サイズ:A4)

*1: LP-A500Fのみ対応。*2: メモリの増設をお勧めします。*3: 添付のPageManager 7 for EPSON (Windows専用)をインストールしたPCへのファイル保存機能です。*両面印刷は手動のみ対応。*本機に標準で同梱されているEpsonNet Scan(シアン/マゼンタ/イエロー/ブラックの各1本)の印刷可能ページ数は、1,500ページ(各色A4/5%連続印刷時)です。

LP-A500 / LP-A500F

ES-H7200

A3対応コストパフォーマンスモデル。

A3対応 **ES-H7200** ¥148,000 **New!**

- ▶ オプションのネットワークI/F対応によりワークグループで共有。
- ▶ カラー15枚/分、モノクロ23枚/分の高速読み取り*4。
- ▶ プリンタ・コピーユニットと組み合わせて複合機に発展。



スピード/200dpi		スピード/300dpi		対応OS	インターフェイス			入出力			ファンクション			
カラー 15 枚/分	モノクロ 23 枚/分	カラー 11 枚/分	モノクロ 20 枚/分	Windows Mac OS 対応	100/ 10BASE オプション	USB 対応	IEEE 1394 対応	SCSI-2 対応	解像度 600dpi 対応	16bit 入力 対応	8bit 出力 対応	フラット ベッド オプション	ADF オプション	透過原稿 ユニット

スキャナドライバ「EPSON Scan」

暗号化 PDF 対応	高圧縮 PDF 対応	ドロップ アウト カラー 対応	色強調 対応	文字 くっきり 対応	画像 はつきり 対応	パンチ穴 除去 対応	白紙 除去 対応
自動傾き 補正 対応	モアレ 除去 対応	テキスト 検索PDF 対応	PDF 文字向き 検知 対応	PDF ページ 分割保存 対応	原稿 サイズ 自動判別 対応	カラー モノクロ 自動判別 対応	

寸法図 (単位:mm)

ES-9000H

A3対応・高耐久ハイスピードモデル。

A3対応 **ES-9000H** ¥348,000

- ▶ オプションのネットワークI/F対応によりワークグループで共有。
- ▶ カラー15枚/分、モノクロ32枚/分の高速読み取り*4。
- ▶ プリンタ・コピーユニットと組み合わせて複合機に発展。



スピード/200dpi		スピード/300dpi		対応OS	インターフェイス			入出力			ファンクション			
カラー 15 枚/分	モノクロ 32 枚/分	カラー 15 枚/分	モノクロ 32 枚/分	Windows Mac OS 対応	100/ 10BASE オプション	USB 対応	IEEE 1394 対応	SCSI-2 対応	解像度 600dpi 対応	12bit 入力 対応	8bit 出力 対応	フラット ベッド オプション	ADF オプション	透過原稿 ユニット

スキャナドライバ「EPSON Scan」

暗号化 PDF 対応	高圧縮 PDF 対応	ドロップ アウト カラー 対応	色強調 対応	文字 くっきり 対応	画像 はつきり 対応	パンチ穴 除去 対応	白紙 除去 対応
自動傾き 補正 対応	モアレ 除去 対応	テキスト 検索PDF 対応	PDF 文字向き 検知 対応	PDF ページ 分割保存 対応	原稿 サイズ 自動判別 対応	カラー モノクロ 自動判別 対応	

寸法図 (単位:mm)

ES-10000G

A3プラス対応、2400dpiのプロスペックを実現したハイクオリティモデル。

A3プラス[※]対応 **ES-10000G** ¥258,000

- ▶ オプションのネットワークI/F対応によりワークグループで共有。
- ▶ 2400dpi・16bit入出力の高精細読み取り。
- ▶ オプションの透過原稿ユニットでポジ・ネガフィルムの読み取りにも対応。



入出力		ファンクション			対応OS	インターフェイス			
解像度 2400dpi 対応 ^{※1}	16bit 入力 対応	16bit 出力 対応	フラット ベッド オプション ^{※2}	ADF オプション ^{※2}	Windows Mac OS 対応	100/ 10BASE オプション	USB 対応	IEEE 1394 対応	SCSI-2 対応

スキャナドライバ「EPSON Scan」

暗号化 PDF 対応	高圧縮 PDF 対応	ドロップ アウト カラー 対応	色強調 対応	文字 くっきり 対応	画像 はつきり 対応	パンチ穴 除去 対応	白紙 除去 対応
自動傾き 補正 対応	モアレ 除去 対応	テキスト 検索PDF 対応	PDF 文字向き 検知 対応	PDF ページ 分割保存 対応	原稿 サイズ 自動判別 オプション ^{※2}	カラー モノクロ 自動判別 対応	

寸法図 (単位:mm)

※1:オートドキュメントフィーダからの読み取り時は600dpi。 ※2:オプションのオートドキュメントフィーダ使用時。 ※3:A3プラスは310mm×437mmです。 ※4:200dpi読取時。

A4対応ADF標準搭載ハイスピードモデル。

A4対応 **ES-H300** ¥128,000

- ▶ オプションのネットワークI/F対応によりワークグループで共有。
- ▶ 自動両面読み取りが可能なオートドキュメントフィーダ標準装備。



スピード/200dpi		スピード/300dpi		対応OS	インターフェイス			入出力			ファンクション			
カラー 10 枚/分	モノクロ 27 枚/分	カラー 11 枚/分	モノクロ 27 枚/分	Windows Mac OS 対応	100/ 10BASE オプション	USB 対応	IEEE 1394 対応	SCSI-2 対応	解像度 1200dpi 対応 ^{※1}	16bit 入力 対応	16bit 出力 対応	フラット ベッド オプション	ADF 対応	透過原稿 ユニット

スキャナドライバ「EPSON Scan」

暗号化 PDF 対応	高圧縮 PDF 対応	ドロップ アウト カラー 対応	色強調 対応	文字 くっきり 対応	画像 はつきり 対応	パンチ穴 除去 対応	白紙 除去 対応
自動傾き 補正 対応	モアレ 除去 対応	テキスト 検索PDF 対応	PDF 文字向き 検知 対応	PDF ページ 分割保存 対応	原稿 サイズ 自動判別 対応	カラー モノクロ 自動判別 対応	

寸法図 (単位:mm)

ES-H300

両面同時スキャンも可能なA4対応高速シートフィードモデル。

A4対応 **ES-D400** ¥128,000 **New!**

- ▶ 40枚/分の高速読み取りに加え、両面同時スキャンにより、80面/分の読み取りも可能*4。
- ▶ A4～名刺/カードサイズまで、幅広い用紙サイズに対応。
- ▶ キャリアシートを活用すれば、A3やB4など、A4サイズ以上の用紙もスキャン可能。



*2008年12月発売予定。

スピード/200dpi		スピード/300dpi		対応OS	インターフェイス			入出力			ファンクション			
カラー 40 枚/分	モノクロ 40 枚/分	カラー 17 枚/分	モノクロ 17 枚/分	Windows Mac OS 対応	100/ 10BASE オプション	USB 対応	IEEE 1394 対応	SCSI-2 対応	解像度 600dpi 対応	16bit 入力 対応	8bit 出力 対応	フラット ベッド オプション	ADF 対応	透過原稿 ユニット

スキャナドライバ「EPSON Scan」

暗号化 PDF 対応	高圧縮 PDF 対応	ドロップ アウト カラー 対応	色強調 対応	文字 くっきり 対応	画像 はつきり 対応	パンチ穴 除去 対応	白紙 除去 対応
自動傾き 補正 対応	モアレ 除去 対応	テキスト 検索PDF 対応	PDF 文字向き 検知 対応	PDF ページ 分割保存 対応	原稿 サイズ 自動判別 対応	カラー モノクロ 自動判別 対応	

寸法図 (単位:mm)

*給紙トレイ/排紙トレイ伸張時。

ES-D400

ネットワークスキャナとの組み合わせにより、多彩なスキャン機能を実現。



コピーユニット **CS-9200** ¥280,000

- ▶ 操作性に優れた大型タッチパネル。
- ▶ カスタマイズ可能なScanComposerのプラグイン機能でスキャン連携。

100/10BASE対応 スキャン to USB メモリ スキャン to ファイル スキャン to メール

対応スキャナ:ES-9000H/ES-H7200 対応プリンタ:LP-S7500

A4対応ADF標準搭載カラリオスキャナ

A4対応 **GT-D1000** オープンブライズ

- ▶ 片面読み取り対応ADF搭載のビジネスエントリーモデル。
- ▶ ウォームアップ時間を短縮する、白色LED光源搭載。



*GT-D1000の詳細な情報は、「エプソンパーソナル カラー・スキャナ総合カタログ」、またはエプソンホームページをご覧ください。

すべてはユーザーのために。 快適なドキュメントワークフロー環境を提供します。

オフィリオナジューウェア(ソフトウェア)
カタログも併せてご覧ください。

たとえ品質が高くても使いこなしが複雑で、手間がかかるようではビジネス用途には適しません。
〈オフィリオ〉は充実のドライバ機能や各種オプションにより、使いやすさと快適さを実現します。

効率的な印刷を実現。

仕分け作業の効率化を図る「A4縦横ソーター」New!

A4縦、A4横の用紙をそれぞれセットすることで、1部ごとに交互に出力することができ、部単位印刷時の丁合作業を効率化します。



対応プリンタ

モノクロプリンタ LP-S4200シリーズ/LP-S3500シリーズ

*A4サイズのみ対応。*縦給紙から横給紙に切り替わる際、プリンタのクールダウン処理を行うため、インターバルが入ります。

電子ソート

オフィリオプリンタのプリンタドライバは、「電子ソート機能」を搭載。これにより、ワンボタンで複数部数の丁合印刷が可能です。オフィリオプリンタのメモリを増設することで大量部数の印刷やデータ量が大きい文書の場合にも対応可能です。

*:印刷データ、ページ数によってはメモリ容量不足となる場合があります。

対応プリンタ

カラープリンタ 本カタログに掲載の全機種

モノクロプリンタ 本カタログに掲載の全機種

複合機 本カタログに掲載の全機種

USBメモリダイレクトプリント機能^{*1}

本体にUSBポートを装備。USBメモリ²を差し込めば、保存されている画像データ³(JPEG/TIFF)の直接印刷を行えます。また、デジタルカメラのメモリカードをメモリカードリーダー/ライターへ挿入し、USBポートに接続することで、メモリカード内の写真データをダイレクトに、スピーディーに印刷できます。さらに、PDF/PowerPoint/Word/ExcelなどのファイルもUSBメモリプリントメーカー⁴によりファイル変換することで、直接印刷⁵が可能です。また、LP-M6000シリーズ+拡張PDFキットならPDFファイル³も変換することなくダイレクトに印刷できます。



対応プリンタ

複合機 LP-M6000シリーズ/LP-M5000シリーズ

*1:USBメモリプリントメーカーはCD-ROMにて同梱。Windowsのみ対応(OS:Windows 98/98SE/Me/2000/XP/Server2003)。Windows Vistaに関しては、エプソンのホームページでご確認ください。*2:セキュリティ設定されたUSBメモリや形状(物理)的にプリンタへ接続不可能なUSBメモリは使用できません。使用可能なUSBメモリ、メモリカードリーダー/ライターについてはエプソンのホームページをご覧ください。*3:印刷可能なJPEG/TIFF/PDFファイルのフォーマットについては、エプソンのホームページをご覧ください。*4:ファイル変換時に使用したプリンタドライバと同一機種のプリンタが必要です。

帳票出力システムとの連携を実現

オフィリオプリンタは各社基幹アプリケーションに対応。ウイングアークテクノロジーズ(株)のSVF/RDEや(株)ピーエスピーのDURL/XRFからの帳票出力を可能にします。

対応プリンタ

モノクロプリンタ LP-S4200シリーズ*/LP-S3500シリーズ*/LP-S3000シリーズ

*:動作確認中。

両面・割付印刷

1枚の用紙に複数のページを縮小し、割り付けて印刷することで用紙を節約。さらに両面印刷対応機種では割付印刷と併用することで、用紙使用量を大幅に削減できます。



両面印刷機能

割付印刷機能

対応プリンタ

カラープリンタ LP-S6000/LP-S7500シリーズ*/LP-S5000*/LP-S7000シリーズ*/LP-V500*

モノクロプリンタ LP-S4200シリーズ/LP-S3500シリーズ*/LP-S3000シリーズ*/LP-S2000*/LP-S300/LP-S300N

複合機 LP-M6000シリーズ/LP-M5000シリーズ/LP-M7500シリーズ/LP-A500シリーズ*

*1:オプションの両面印刷ユニットが必要になります。*2:LP-A500/LP-A500Fは手動両面印刷のみ対応。

高品質なバーコード印刷を実現するバーコードモード

UCC/EAN-128標準料金代理収納ガイドラインなどの高密度なバーコード印刷をサポートするバーコードモードを搭載しました。

対応プリンタ

モノクロプリンタ LP-S4200シリーズ/LP-S3500シリーズ/LP-S3000シリーズ

*トナーの濃度や紙質、あるいはお使いのアプリケーションソフトによっては、印刷されたバーコードが読み取り機で読み取れないことがあります。お使いの読み取り機で認識テストをしてからご利用いただくことをお勧めします。

離れた場所からプリンタの状態が一目瞭然の「パトライト」

「印刷中」「用紙切れ」「トナーなし」「各色トナー交換」などプリンタの状態をLEDの色でお知らせするので、表示灯が接続されたプリンタの状態が一目瞭然。オフィスの離れたプリンタでも、どのプリンタで印刷できるかをすぐ判断できます。また、印刷をしている人、していない人にかかわらず、プリンタの状態をお知らせするので、用紙切れなどに気づいた人がすぐ対応できます。



対応プリンタ

カラープリンタ LP-S7500シリーズ/LP-S7000シリーズ

モノクロプリンタ LP-S4200シリーズ/LP-S3500シリーズ/LP-S3000シリーズ

複合機 LP-M6000シリーズ/LP-M7500シリーズ

*:PHU-4-RYBGを設定する前に、ネットワークインターフェイスカードPRFNW75のファームウェアを必ずアップデートしてください。詳細はエプソンのホームページをご覧ください。*オプションのPRFNW75が必要です。*写真は全色点灯時のイメージです。*オープンプライス商品の価格は取扱販売店にお問い合わせください。



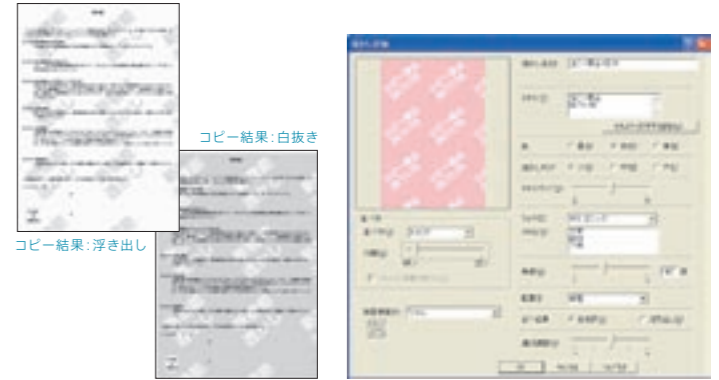
不正コピー抑止 原本と複製を明確に区別する仕組みで、不正な持ち出しや不正利用を抑止できます。

透かし印刷 New!

印刷時、印刷物に透かしパターンを印刷することで、コピー時に「コピー」や「複写」といった文字が浮かび上がります。さらに任意のテキストを透かし文字として登録^{*1}したり、透かし文字のサイズ^{*1}・角度^{*1}・配置の設定も可能。これにより、コピーによる不正利用を抑止します。

*1:LP-S4200シリーズ、LP-S3500シリーズ、LP-M5000シリーズのみ対応。

*透かし印刷は、プリンタから印刷した印刷物(原本)の不正コピーを抑制する機能です。すべての使用状況において、情報漏えいの防止や、コピーしたときに必ず透かし文字が浮かび上がることを保証するものではありません。下記のような条件によって、透かし文字が透かざったり、印刷物の全面に透かし印刷されなかったり、コピーしたときに文字が浮かばないことがあります。①複写機、ファクス機、コピーに使用する入力機器(デジタルカメラやスキャナなど)と印刷機器(プリンタなど)の機種や設定、組み合わせ②対応製品のプリンタドライバの設定、消耗品(トナーなど)の状態や印刷する用紙種類



コピー結果:白抜き

コピー結果:浮き出し

対応プリンタ

カラープリンタ LP-S6000/LP-S7500シリーズ/LP-S5000/LP-S7000シリーズ*

モノクロプリンタ LP-S4200シリーズ/LP-S3500シリーズ/LP-S3000シリーズ/LP-S300/LP-S300N

複合機 LP-M6000シリーズ/LP-M5000シリーズ/LP-M7500シリーズ

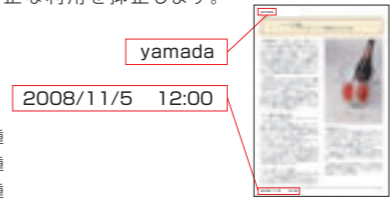
*2:エプソンのホームページから最新のドライバをダウンロードしてください。

*LP-S7500PS/LP-S4200PS/LP-S3500PS/LP-S3000PS/LP-M7500PSでPostScriptドライバ使用時には対応していません。*LP-S4200シリーズ/LP-S3500シリーズ/LP-S3000シリーズ/LP-S300シリーズはモノクロ透かしのみ対応。*「ユニバーサル ページプリンタ ドライバ」では対応していません。

取り間違い抑止 誰の印刷物なのかを明確にすることで、取り間違いや取り忘れを抑止できます。

ヘッダー・フッター機能

印刷原稿とは別に、用紙の上部(ヘッダー)と下部(フッター)にユーザー名や日付などを印刷できます。「誰の」文書で「いつ」印刷されたものかを明示できるため、出力者が明確になり、不正な利用を抑止します。



対応プリンタ

カラープリンタ 本カタログに掲載の全機種

モノクロプリンタ 本カタログに掲載の全機種

複合機 本カタログに掲載の全機種

*「エプソン ユニバーサル ページプリンタ ドライバ」使用時は対応していません。

スタンプマーク機能

マル秘、重要、マル仮などのスタンプマーク(テキスト、またはBMP形式の画像)を文書に重ねて印刷可能。さらに「ユーザー名^{*}」または「コンピュータ名^{*}」も選択できます。文書の取り扱いの注意を受け手に喚起させることで、不正利用を抑止します。



対応プリンタ

カラープリンタ 本カタログに掲載の全機種

モノクロプリンタ 本カタログに掲載の全機種

複合機 本カタログに掲載の全機種

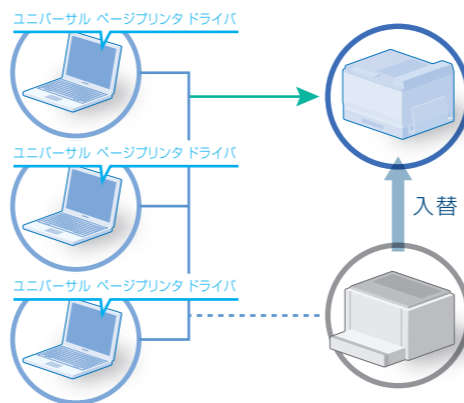
:「ユーザー名」「コンピュータ名」は、LP-V500/LP-S1100/LP-1400は対応していません。LP-S7000シリーズはエプソンのホームページから最新のドライバをダウンロードしてください。「ユニバーサル ページプリンタ ドライバ」では対応していません。

機種に依存しない「ユニバーサル ページプリンタ ドライバ」

オフィリオプリンタであれば、プリンタドライバを機種に依存せず共通で利用可能^{*1}。機種・型番を意識することなく、印刷することが可能になります。機種入れ替え時のプリンタドライバの再インストール作業も不要。また、複数機種を利用する場合、個々の機種ごとにドライバをインストールする必要もなくなり、効率的な運用を実現します。

プリンタの入れ替え

各クライアントPCのドライバをインストールし直す手間が省けます。



対応プリンタ

カラープリンタ LP-S7500シリーズ

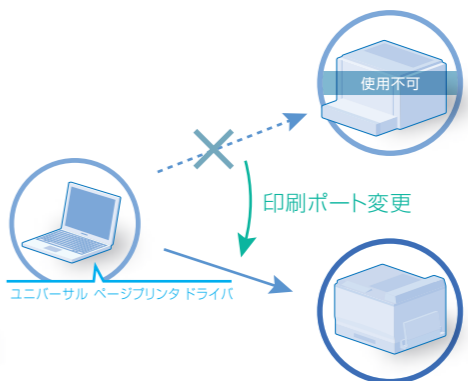
モノクロプリンタ LP-S4200シリーズ/LP-S3500シリーズ/LP-S3000シリーズ/LP-S300/LP-S300N

複合機 LP-M6000シリーズ/LP-M5000シリーズ*/LP-M7500シリーズ

*1:エプソンのホームページから「ユニバーサル ページプリンタ ドライバ」をダウンロードしてお使いください。ESC/Page対応のカラー/モノクロプリンタ、ESC/Page-Color対応のカラーページプリンタで利用可能です。ESC/Page ESC/Page-Color対応機種は23ページ以降の仕様「制御コード体系」をご覧ください。*2:PRFNW75Cと同梱。PRFNW75の本体ソフトウェアVer1.3以降、EpsonNet ID Print Ver1.5以降の組み合わせで対応。LP-M5000シリーズには対応していません。最新のソフトウェアはエプソンのホームページからダウンロードしてください。

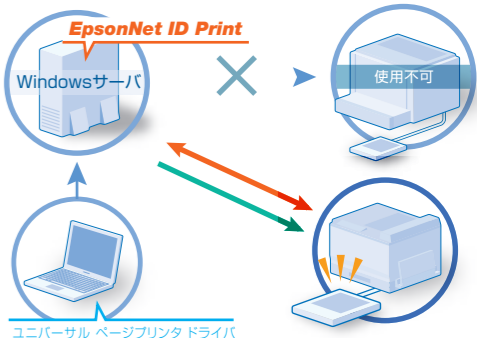
通常使っているプリンタが利用できないとき

対応プリンタであれば、異なる機種でも接続ポートを変更するだけで空いているプリンタに出力ができます。



出力先を意識せずに印刷できる環境

EpsonNet ID Print²との組み合わせで、利用者は出力先のプリンタ機種を意識せずに、認証処理したプリンタから印刷物を受け取ることが可能です。フリーアドレス環境のオフィスなどに最適なプリント環境を構築できます。



便利なユーティリティも用意。

Web-To-Page機能*

Webページを用紙幅に収まるように自動的に縮小して印刷。ハミ出しによる印刷ミスや不要ページの印刷を回避して用紙のムダをなくします。

対応プリンタ

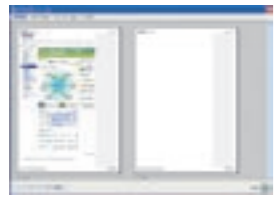
カラープリンタ 本カタログに掲載の全機種

モノクロプリンタ LP-S4200シリーズ/LP-S3500シリーズ/LP-S3000シリーズ/LP-S2000/LP-S1100/LP-S300/LP-S300N

複合機 本カタログに掲載の全機種

*:Windows VistaおよびInternet Explorer 7には対応していません。

インストールするとツールバーに「Web-To-Page」が表示されます。



印刷プレビュー画面で必要なページの指定などが可能です。

クライアントPCでの操作性を追求した「EPSONステータスマニタ」*

離れた場所にあるプリンタの状態を、クライアントPCでリアルタイムに把握できる「EPSONステータスマニタ」を標準添付。トナーの残量をはじめ、セットされている用紙のサイズや種類、それぞれの用紙カセットの用紙残量が一目で確認できるので、誤った用紙選択や用紙切れなどによる印刷ミスの心配がありません。また、トラブルが生じた場合にも、エラーメッセージと適切な処置方法を表示するとともに、音声でエラー内容をお知らせします。

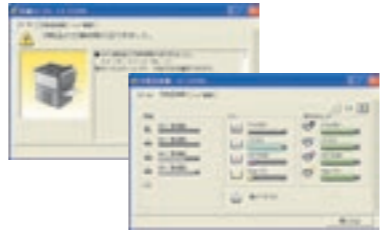
対応プリンタ

カラープリンタ 本カタログに掲載の全機種

モノクロプリンタ 本カタログに掲載の全機種

複合機 本カタログに掲載の全機種

:LP-V500/LP-A500シリーズ/LP-S1100/LP-1400は、「EPSONステータスマニタ」が添付されています。「ユニバーサル ページプリンタドライバ」には対応していません。



True Typeバーコードフォント

JAN-8/JAN-13/JAN-8Short/JAN-13Short/CODE39/CODE128/Interleaved2or5/NW-7/新郵便番号/UPC-A/UPC-E/EAN-128のバーコードフォントをエプソンのホームページからダウンロード可能です。

*制限事項等の詳細については、ダウンロードページでご確認ください。

対応プリンタ

カラープリンタ 本カタログに掲載の全機種

モノクロプリンタ 本カタログに掲載の全機種

複合機 本カタログに掲載の全機種

印刷を多様な環境で。

無線LAN環境でも利用可能

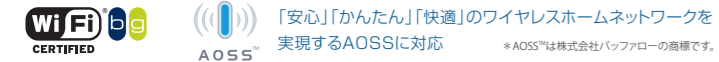
IEEE802.11g対応無線プリントアダプタPA-W11G2を利用することで、無線LAN環境に対応*1。また有線LAN対応*2と本体の小型化によりオフィスのプリンタレイアウトの自由度が高められます。



PA-W11G2

オープンプライス *オープンプライス商品の価格は取扱販売店にお問い合わせください。

802.11g対応 無線プリントアダプタ (無線LAN・有線LAN対応)



「安心」「かんたん」「快適」のワイヤレスホームネットワークを実現するA-OOSSに対応 *A-OOSSは株式会社パソファローの商標です。

対応プリンタ

カラープリンタ 本カタログに掲載の全機種

モノクロプリンタ LP-S4200シリーズ/LP-S3500シリーズ/LP-S3000シリーズ/LP-S2000/LP-S1100/LP-S300/LP-S300N

対応OS Windows98/98SE/Me/2000Professional/2000Server/XP HomeEdition/XP Professional/XP Professional x64 Edition/Vista®/Server 2003, Mac OS 9.1~、Mac OS X (Ver.10.2.0~)*5

*1:無線LAN対応アクセスポイント経由(インフラストラクチャモード)での使用を推奨します。(推奨環境では、別途、無線LAN対応アクセスポイントが必要) *2:無線LANと有線LANの同時使用はできません。 *3:周囲の環境により異なる場合があります。 *4:Windows Vistaには対応していません。 *5:対応機種とPA-W11G2を接続した場合の対応OSです。対応機種で利用可能なOSとは異なる場合があります。詳細および最新の情報につきましてはエプソンのホームページをご確認ください。 *6:32bit、64bitに対応。セットアップに必要なソフトウェアおよび最新ドライバはエプソンのホームページからダウンロードしてください。 *7:WPA2規格に準拠しています。

次世代プロトコル IPv6ネットワーク対応 New!

SEH社製プリントサーバ及び外付けタイプGigabit対応プリントサーバにより、次世代プロトコルのIPv6ネットワークに対応します。



PS107 ¥35,000 (標準価格/税別)

100BASE-TX、10BASE-T、IPv6+IPv4対応/Fカード



PS1103 ¥35,000 (標準価格/税別)

100BASE-TX、10BASE-T、1000BASEギガビット、IPv6+IPv4対応USBプリントサーバ

*対応プリンタについては、エプソンのホームページをご覧ください。

Citrix XenApp(Citrix Presentation Server)に対応*

エプソンプリンタ製品のCitrix Presentation Server (MetaFrame)および、そのベースOSとなるWindows NT4.0 Terminal Server Edition、Windows 2000 Server/Windows Server 2003 Terminal Service環境への対応についてはエプソンのホームページでご紹介しております。詳細は <http://www.epson.jp/support/taiou/os/metaframe/> をご確認ください。

対応プリンタ

カラープリンタ LP-S7500シリーズ

モノクロプリンタ LP-S4200シリーズ/LP-S3500シリーズ/LP-S3000シリーズ/LP-S300/LP-S300N

複合機 LP-M6000シリーズ/LP-M5000シリーズ/LP-M7500シリーズ

*:Citrix XenApp 5.0 for Windows Server 2008については検証中です。PostScriptプリンタは対応していません。

Linux環境に対応

オフリオプリンタはLinuxにも対応しています。対応プリンタ・ディストリビューション情報についてはエプソンのホームページをご確認ください。

エプソンLinux情報ページ

<http://www.epson.jp/support/taiou/os/linux.htm>

多彩な機能を搭載 スキャナドライバ「EPSON Scan」

文字くっきり

文字の背景に色が付いているような原稿(帳票)などをモノクロでスキャンすると、文字部分のみを抽出してスキャンできるので、文字の可読性が大幅に向上します。また、単純2値読み取りでは難しい細い文字(線)と太い文字(線)の同時スキャンもできます。カラースキャン時には原稿の裏写りを低減し、文字の可読性を向上します。



*「文字くっきり」と「画像はっきり」機能を同時に使用することはできません。

対応機種 ES-H7200/ES-9000H/ES-10000G/ES-H300/ES-D400 LP-M6000シリーズ/LP-M5000シリーズ/LP-M7500シリーズ

ドロップアウトカラー

赤・青・緑の中から、指定した色を除去できます(モノクロ/8bitグレースキャン時のみ)。たとえば、欄外に書き込んだ赤字の注釈や帳票・伝票などの色つき罫線をモノクロスキャン時にスキャンしないようにすることが可能です。



*ドロップアウト機能を使用する場合は文字くっきり機能を同時に使用しないことをおすすめします。同時に使用すると、指定した色を削除できないことがあります。

対応機種 ES-H7200/ES-9000H/ES-10000G/ES-H300/ES-D400 LP-M6000シリーズ/LP-M5000シリーズ/LP-M7500シリーズ

パンチ穴除去

ファイリング用のパンチ穴があいた原稿をスキャンする際、パンチ穴が黒く残ってしまいます。「パンチ穴除去機能」を利用すれば、パンチ穴と認識された箇所に対して、周辺の色を用いてパンチ穴を消すことが可能です。

除去可能なパンチ穴種類	丸型:穴径5.0mm~7.0mm 角型:H5.5mm×W4.0mm、H8.0mm×W3.0mm
--------------------	--

対応機種 ES-D400

自動傾き補正

原稿が斜めに読み取られた場合でも画像の傾きを自動的に補正する「傾き補正」機能を搭載しています。

対応機種 ES-H7200/ES-9000H/ES-10000G/ES-H300/ES-D400 LP-M6000シリーズ/LP-M5000シリーズ/LP-M7500シリーズ

原稿サイズ自動判別

セットした原稿のサイズを自動的に検知する「用紙サイズ自動検知」機能を搭載(定型サイズのみ)。ES-D400は原稿のデータ領域を自動的に切り出す、「自動切り出し機能」を搭載しています。

対応機種 自動切り出し: ES-D400
定型サイズ検知: ES-H7200/ES-9000H/ES-10000G* *ADF使用時、LP-M6000シリーズ/LP-M5000シリーズ/LP-M7500シリーズ

高圧縮PDF	文字領域、画像領域を別々に処理し、圧縮率を高めた高圧縮PDFが作成可能です	PDFページ分割保存	複数ページの一括PDFファイル作成のほかに、指定したページ数ごとに分割してPDFファイルを作成することも可能です
暗号化PDF	パスワード設定、編集/印刷の権限設定の登録が可能です	テキスト検索PDF	全文検索可能な「透明テキスト付きPDF」を作成することができます
対応機種	ES-H7200/ES-D400/LP-M6000シリーズ/LP-M5000シリーズ/LP-M7500FS/LP-M7500PS	対応機種	ES-H7200/ES-9000H/ES-10000G/ES-H300/ES-D400 LP-M6000シリーズ/LP-M5000シリーズ/LP-M7500シリーズ

*原稿の種類、状態によっては適切に機能しない場合があります。また本機能を使用した場合は通常より読み取りに時間がかかる場合があります。*エプソンのホームページから最新のドライバをダウンロードしてください。

Epson Event Manager

Epson Event Manager 2.x (エプソンイベントマネージャー) は、操作パネルのスキャン機能を実行したときに、どのような処理をさせるかを設定するソフトウェアです。予め実行するアプリケーションやスキャン設定を登録することでES-D400の液晶ディスプレイから選択、スキャナビボタンを押すだけで簡単にドキュメントの電子化が可能になります。

対応機種 ES-D400



LP-S4200 / LP-S4200PS

消耗品	環境推進トナー	6,000ページ ^{※3}	LPB3T22V	¥28,500	15,000ページ ^{※3}	LPB3T23V	¥42,800
	ETカートリッジ	6,000ページ ^{※3}	LPB3T22^{※1}	¥34,500	15,000ページ ^{※3}	LPB3T23	¥51,800
	定期交換部品 ^{※2}	定着ユニット 100,000ページ ^{※4}	LPB3TCU22	¥24,000			

※1: 本体標準同梱品。 ※2: お客様での交換が可能です。 ※3: A4/5%連続印刷時。 ※4: A4連続印刷時。

増設1段カセットユニット 550枚 550枚(A3~A5)	LPA3Z1CU3	¥60,000	A4スタッカユニット(排紙トレイ) 500枚(A4専用)	LPA3HT1	¥25,000
Adobe社PostScript 3純正ソフトウェア	LPS42PSROM	¥80,000	専用プリンタ台(キャスター付)	CSCBN12B	¥17,000

LP-S3500 / LP-S3500PS

消耗品	環境推進トナー	6,000ページ ^{※3}	LPB3T22V	¥28,500	15,000ページ ^{※3}	LPB3T23V	¥42,800
	ETカートリッジ	6,000ページ ^{※3}	LPB3T22^{※1}	¥34,500	15,000ページ ^{※3}	LPB3T23	¥51,800
	定期交換部品 ^{※2}	定着ユニット 100,000ページ ^{※4}	LPB3TCU22	¥24,000			

※1: 本体標準同梱品。 ※2: お客様での交換が可能です。 ※3: A4/5%連続印刷時。 ※4: A4連続印刷時。

増設1段カセットユニット 550枚 550枚(A3~A5)	LPA3Z1CU3	¥60,000	両面印刷ユニット A3~A5用紙に対応	LPA3RU3	¥50,000
A4スタッカユニット(排紙トレイ) 500枚(A4専用)	LPA3HT1	¥25,000	Adobe社PostScript 3純正ソフトウェア	LPS42PSROM	¥80,000
専用プリンタ台(キャスター付)	CSCBN12B	¥17,000			

LP-S3000 / LP-S3000PS

消耗品	環境推進トナー	6,000ページ ^{※2}	LPB3T20V	¥28,500	10,000ページ ^{※2}	LPB3T21V	¥38,000
	ETカートリッジ	6,000ページ ^{※2}	LPB3T20^{※1}	¥35,600	10,000ページ ^{※2}	LPB3T21	¥47,500

※1: 本体標準同梱品。 ※2: A4/5%連続印刷時。

増設1段カセットユニット250枚 250枚(A3~A5)	LPA3Z1CU1	¥50,000	増設1段カセットユニット550枚 550枚(A3~A5)	LPA3Z1CU2	¥65,000
Adobe社PostScript 3純正ソフトウェア	LPS30PSROM	¥80,000	専用キャビネット(キャスター付) 580mm(W)×650mm(D)×520mm(H) 約20kg	LPCBN4	¥30,000
両面印刷ユニット A3~A5用紙に対応	LPA3RU2	¥50,000			

LP-S2000

消耗品	環境推進トナー	6,000ページ ^{※2}	LPB3T20V	¥28,500	10,000ページ ^{※2}	LPB3T21V	¥38,000
	ETカートリッジ	6,000ページ ^{※2}	LPB3T20^{※1}	¥35,600	10,000ページ ^{※2}	LPB3T21	¥47,500

※1: 本体標準同梱品。 ※2: A4/5%連続印刷時。

増設1段カセットユニット250枚 250枚(A3~A5)	LPA3Z1CU1	¥50,000	増設1段カセットユニット550枚 550枚(A3~A5)	LPA3Z1CU2	¥65,000
両面印刷ユニット A3~A5用紙に対応	LPA3RU2	¥50,000	専用キャビネット(キャスター付) 580mm(W)×650mm(D)×520mm(H) 約20kg	LPCBN4	¥30,000

LP-S1100

消耗品	ETカートリッジ	6,000ページ ^{※2}	LPA3ETC16^{※1}	¥30,000	10,000ページ ^{※2}	LPA3ETC17	¥40,000
-----	----------	------------------------	-------------------------------	---------	-------------------------	------------------	---------

※1: 標準で同梱されているETカートリッジの印刷可能ページ数は2,000ページ(A4/5%連続印刷時)です。 ※2: A4/5%連続印刷時。

専用キャビネット(キャスター付) 580mm(W)×650mm(D)×520mm(H) 約20kg

LPCBN4 ¥30,000

LP-1400

消耗品	ETカートリッジ	3,000ページ ^{※2}	LPA4ETC7^{※1}	¥10,500
	感光体ユニット	20,000ページ ^{※4}	LPA4KUT4^{※2}	¥10,000

※1: 標準で同梱されているETカートリッジの印刷可能ページ数は1,500ページ(A4/5%連続印刷時)です。 ※2: 本体標準同梱品。 ※3: A4/5%連続印刷時。 ※4: A4連続印刷時。

LP-S300 / LP-S300N

消耗品	環境推進トナー	3,500ページ ^{※2}	LPB4T9V	¥16,800	8,000ページ ^{※2}	LPB4T10V	¥30,400
	ETカートリッジ	3,500ページ ^{※2}	LPB4T9	¥21,000	8,000ページ ^{※2}	LPB4T10	¥38,000
	定期交換部品 ^{※1}	メンテナンスユニット 100,000ページ(A4連続印刷時)				LPA4MTU1	¥32,500

※1: お客様での交換が可能です。 ※2: A4/5%連続印刷時。 ※標準で同梱されているETカートリッジの印刷可能ページ数は、2,000ページ(A4/5%連続印刷時)です。

増設1段カセットユニット 250枚(A4~A5)

LPA4Z1CU2 ¥20,000

LP-S4200シリーズ/ LP-S3500シリーズ/ LP-S3000シリーズ/ LP-S2000/ LP-S1100/ LP-1400/ LP-S300シリーズ 主なオプション

型番	商品名	仕様	LP-S4200 シリーズ	LP-S3500 シリーズ	LP-S3000 シリーズ	LP-S2000	LP-S1100	LP-1400	LP-S300	LP-S300N	標準価格 (税別)
LPA3Z1CU3	増設1段カセットユニット550枚	A3~A5: 550枚	◎ ^{※1}	◎ ^{※1,2}							¥60,000
LPA3HT1	A4スタッカユニット(排紙トレイ)	A4専用: 500枚	◎	◎							¥25,000
LPA3Z1CU1	増設1段カセットユニット250枚	A3~A5: 250枚			◎	◎					¥50,000
LPA3Z1CU2	増設1段カセットユニット550枚	A3~A5: 550枚			◎ ^{※4}	◎					¥65,000
LPA4Z1CU2	増設1段カセットユニット	A4~A5: 250枚×1段							◎ ^{※5}	◎ ^{※5}	¥20,000
LPA3RU3	両面印刷ユニット	A3~A5用紙に対応		◎ ^{※6}							¥50,000
LPA3RU2	両面印刷ユニット	A3~A5用紙に対応			◎ ^{※7}	◎					¥50,000
CSCBN12B	専用プリンタ台	キャスター付	◎	◎							¥17,000
LPCBN4	専用キャビネット	キャスター付 580mm(W)×650mm(D)×520mm(H) 約20kg			◎	◎	◎				¥30,000
LPCF16G	増設ストレージ	16GB、CFタイプ	◎	◎							オープンプライス
EPFORM4	フォームオーバーレイユーティリティ	EPSON Form14	◎ ^{※8}	◎ ^{※8}	◎ ^{※8}				◎	◎	¥40,000
LPFOLR4M2 ^{※9}	フォームオーバーレイROMモジュール	4MB	◎	◎	◎						¥30,000
SWPDV1	Offrio SynergyWare PrintDirector	印刷管理ソフトウェア	◎	◎	◎	◎				◎	¥150,000
SWNPV15	Offrio SynergyWare 認証プロキシ Ver1.5	認証印刷 Active Directory連携ソフトウェア	◎ ^{※3}	◎ ^{※3}	◎ ^{※3}						¥150,000
SWIDPRINT	Offrio SynergyWare EpsonNet ID Print Center	認証印刷ソフトウェア	◎	◎	◎	◎				◎	¥50,000
LPS42PSROM	PSモジュール	Adobe社PostScript 3純正ソフトウェア	◎ ^{※12}	◎ ^{※12}							¥80,000
LPS30PSROM	PSモジュール	Adobe社PostScript 3純正ソフトウェア			◎ ^{※13}						¥80,000
PA-W11G2 ^{※10}	802.11g対応無線プリントアダプタ	IEEE802.11b/IEEE802.11g/100BASE-TX、10BASE-T対応	◎ ^{※8}	◎ ^{※8}	◎ ^{※8}	◎	◎		◎	◎	オープンプライス
PRIFNW7 ^{※10}	インターフェイスカード	100BASE-TX、10BASE-TマルチプロトコルEthernet I/Fカード	◎ ^{※11}	◎ ^{※11}	◎ ^{※11}	◎					¥20,000
PRIFNW7S ^{※10}	インターフェイスカード	認証印刷用ネットワークインターフェイスカード	◎	◎	◎						¥60,000
PRCB4N	プリンタケーブル	各社DOS/V仕様	◎	◎	◎	◎	◎	◎	◎	◎	¥2,000
USBCB2	プリンタケーブル	USBケーブル 約1.8m	◎	◎	◎	◎	◎	◎	◎	◎	¥1,500

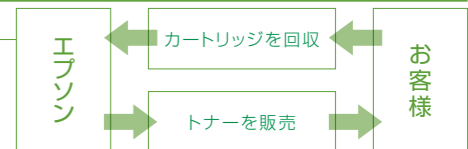
※1: 3段階まで増設可能。 ※2: LP-S3500Zは1段標準装備。 ※3: PRIFNW7Sが必要。 PostScriptドライバ使用時は対応していません。 ※4: LP-S3000Zは標準装備。 ※5: 最大2段階まで増設可能。 ※6: LP-S3500Rは標準装備。 ※7: LP-S3000Rは標準装備。 ※8: PostScript印刷モードでは使用できません。 ※9: フォームの作成および登録にはフォームオーバーレイユーティリティEPFORM4が必要です。 ※10: IPX/SPXには対応していません。対応プロトコルはTCP/IP、AppleTalk、NetBEUI、IPPです。 ※11: ネットワークI/Fは本体に標準装備。 ※12: LP-S4200PS/LP-S3500PSは標準装備。 ※13: LP-S3000PSは標準装備。
* オープンプライス商品の価格は取扱販売店にお問い合わせください。

消耗品に記載されたページ数は、印刷可能ページ数の目安です。印刷の仕方により、印刷可能ページ数は異なります。間欠印刷(1回あたりの印刷ページ数が1~数ページ程度の少ない印刷)、用紙サイズ、用紙方向、厚紙印刷、印刷原稿および電源の頻繁な入切などにより、印刷可能ページ数は少なくなります。そのため、消耗品の印刷可能ページ数は、お客様の使用条件、使用環境によっては半分以下になる場合があります。

「環境推進トナー」で環境への配慮/低ランニングコストを実現

従来のトナーカートリッジの販売方式に加え、エプソンが新たに提案するシステムが「環境推進トナー」です。お客様にはトナー代をご負担いただき、使用済みカートリッジはエプソンが回収・再利用いたします。ランニングコストの軽減にも貢献します。

* 環境推進トナーのカートリッジの所有権は、セイコーエプソンが保有しています。* 環境推進トナーのご使用にあたり、「環境推進トナー使用許諾契約」に同意いただく必要があります。* 環境推進トナーは、ご使用後エプソンへご返却いただくことを前提としており、お客様ご自身または第三者の手による再利用はできません。



LP-M6000シリーズ / LP-M6000Aシリーズ / LP-M6000Fシリーズ

Table listing various models (LPC3T10CV, LPC3T10MV, etc.) and their specifications, including page counts and prices. Includes sub-sections for '増設1段カセットユニット' and '専用プリンタ台(キャスター付)'.

Table listing '増設1段カセットユニット' (LPA3CZ1CU6, LPA3CZ1CU7), '専用キャビネット(キャスター付)' (LPCBN7), and '拡張PDFキット' (SWPDFFROM1) with their respective prices.

Table listing various accessories and their prices, including '増設1段カセットユニット', 'MPトレイ付き増設カセットユニット', and '専用プリンタ台(キャスター付)'.

*1: LPA3CZ1MP1は必ず1段目に装着してください。LPA3CZ1MP1は1段のみ増設可能。LPA3CZ1CU6/LPA3CZ1MP1は合計で3段まで増設可能です。

LP-M7500シリーズ

Table listing various models (LPC3T13CV, LPC3T13MV, etc.) and their specifications, including page counts and prices. Includes sub-sections for '増設1段カセットユニット' and '長尺用紙セットガイド'.

Table listing '増設1段カセットユニット' (LPA3CZ1CU8) and '長尺用紙セットガイド' (LPA3CJSG2) with their respective prices.

*1: 1段まで増設可能。*2: LP-M7500PSは標準装備。*3: LP-M7500シリーズはネットワーク/F標準装備。IPX/SPXには対応していません。

動作確認環境

Table showing operating environment requirements for LP-M6000, LP-M7500, LP-M5000, and LP-A500 series, including OS, CPU, memory, and hard disk specifications.

*1: 各種対応OS (Windows Vista/Intelプロセッサ搭載Macintosh含む) についての情報は、下記ホームページでもご確認ください。

サードパーティ製推奨増設メモリー一覧

Table listing third-party recommended memory modules for LP-M6000, LP-M7500, LP-M5000, and LP-A500 series, including capacity and model numbers.

* (株) パフファロー お客様窓口 [東京] tel.03-5781-7260 [名古屋] tel.052-619-1188

LP-M5000シリーズ / LP-M5000Aシリーズ / LP-M5000Fシリーズ

Table listing various models (LPCA3T1 1C, LPCA3T1 1M, etc.) and their specifications, including page counts and prices. Includes sub-sections for '増設1段カセットユニット' and '専用プリンタ台(キャスター付)'.

Table listing '増設1段カセットユニット' (LPA3CZ1CU7), '専用ラック(プリンタ台付)' (LPMRACK3), and '専用プリンタ台(キャスター付)' (CSCBN12B) with their respective prices.

Table listing various accessories and their prices, including '増設1段カセットユニット', '専用ラック(プリンタ台付)', and '専用プリンタ台(キャスター付)'.

*1: A4/5%連続印刷時。*2: 一度に印刷するページ数を2ページ、カラー・モノクロ比率1:4とした場合。またはモノクロ70,000ページもしくはカラー23,000ページ (A4/5%連続印刷時)。

LP-A500 / LP-A500F

Table listing various models (LPCA4ETC4C, LPCA4ETC4M, etc.) and their specifications, including page counts and prices. Includes sub-sections for '増設1段カセットユニット' and '専用ラック(プリンタ台付)'.

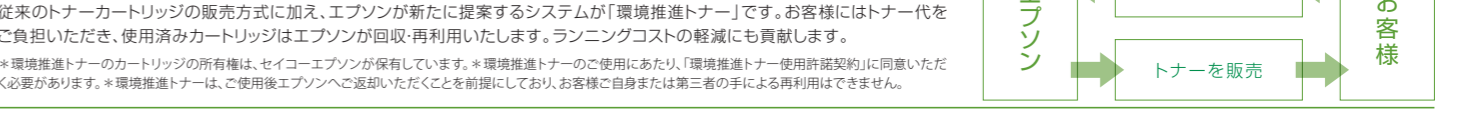
Table listing '増設1段カセットユニット' (LPA4CZ1CU2) and '専用ラック(プリンタ台付)' (LPMRACK3) with their respective prices.

Table listing various accessories and their prices, including '増設1段カセットユニット', '専用ラック(プリンタ台付)', and '専用プリンタ台(キャスター付)'.

*1: LP-M5000シリーズで、パスワード印刷を有効にした場合は、メモリーを最大にしても、高精細(600dpi)かつA3両面でのコピーはできません。

Table showing operating environment requirements for LP-A500 series, including OS, CPU, memory, and hard disk specifications.

「環境推進トナー」で環境への配慮/低ランニングコストを実現



ES-H7200 主なオプション

 オートドキュメントフィーダー 最大給紙枚数100枚(80g/m ² 紙) 縦:A3~A5、横:A4~A6、両面対応 ESA3ADF2 ¥120,000	 コピーユニット ネットワークスキャン / スキャン to ファイル / スキャン to メール対応 CS-9200 ¥280,000	 ネットワークスキャニングカード ネットワークスキャン対応 ESIFNW1 ¥30,000
--	---	---


ES-9000H 主なオプション

 オートドキュメントフィーダー 最大給紙枚数100枚(80g/m ² 紙) 縦:A3~A5、横:A4~A6、両面対応 ESA3ADF2 ¥120,000	 コピーユニット ネットワークスキャン / スキャン to ファイル / スキャン to メール対応 CS-9200 ¥280,000	 ネットワークスキャニングカード ネットワークスキャン対応 ESIFNW1 ¥30,000
--	---	---

ES-10000G 主なオプション

 オートドキュメントフィーダー 最大給紙枚数100枚(80g/m ² 紙) 縦:A3~A5、横:A4~A6、両面対応 ESA3ADF2 ¥120,000	 フィルムホルダー 透過原稿用(35mmストリップ / 35mmマウント / フロニ / 4×5) ESFLUHL ¥10,000	 透過原稿ユニット 最大有効領域: 309mm×420mm ESA3FLU3 ¥100,000	 ネットワークスキャニングカード ネットワークスキャン対応 ESIFNW1 ¥30,000
--	---	---	---

ES-H300 主なオプション

 ネットワークスキャニングカード ネットワークスキャン対応 ESIFNW1 ¥30,000

ES-D400 主な消耗品

 給紙ローラキット 交換周期: 10万スキャン ESD40RKIT ¥6,400	 キャリアシート 5枚セット ESD40CST1 ¥3,200
--	---

ES-H7200 / ES-9000H / ES-10000G / ES-H300 / ES-D400 主なオプション / 消耗品

型番	商品名	仕様	ES-9000H	ES-H7200	ES-H300	ES-10000G	ES-D400	標準価格(税別)
ESA3ADF2 ^{※1}	オートドキュメントフィーダー	最大給紙枚数100枚(80g/m ² 紙) 縦:A3~A5、横:A4~A6、両面対応	○	○	○	○	○	¥120,000
ESA3FLU3 ^{※1}	透過原稿ユニット	最大有効領域: 309mm×420mm	○	○	○	○	○	¥100,000
CS-9200	コピーユニット	ネットワークスキャン / スキャン to ファイル / スキャン to メール対応	○	○	○	○	○	¥280,000
ESIFNW1	ネットワークスキャニングカード	ネットワークスキャン対応	○	○	○	○	○	¥30,000
ESFLUHL ^{※2}	フィルムホルダー	透過原稿用(35mmストリップ / 35mmマウント / フロニ / 4×5)	○	○	○	○	○	¥10,000
CSCBN8A	専用スキャナスタンド	キャスター付	○	○	○	○	○	¥39,000
GTATSCCB3	SCSIケーブル	シールド型50ピン高密度ピン + シールド型50ピン高密度ピン	○	○	○	○	○	¥5,000
GTMACSCCB1	SCSIケーブル	シールド型50ピン高密度ピン + D-Sub25ピン	○	○	○	○	○	¥3,000
USBCB2	USBケーブル	約1.8m	○	○	○	○	○	¥1,500
FWCB2	IEEE1394ケーブル	約2m、6pin + 6pin	○	○	○	○	○	オープンプライス
ESD40RKIT	給紙ローラキット	給紙ローラ、分離パッドのセット、交換周期: 10万スキャン	○	○	○	○	○	¥6,400
ESD40CST1	キャリアシート	5シート入り	○	○	○	○	○	¥3,200

※1: オートドキュメントフィーダーと透過原稿ユニットは、同時装着できません。 ※2: フィルムホルダーは透過原稿ユニットに同梱されています。

本体仕様	ES-9000H	ES-H7200	ES-H300	ES-10000G	ES-D400
形式	卓上型フラットベッドカラーレススキャナ	卓上型フラットベッドカラーレススキャナ	卓上型フラットベッドカラーレススキャナ	卓上型フラットベッドカラーレススキャナ	シートフィード型両面同時読み取りカラーレススキャナ
走査方式	ミラー移動型原稿固定読み取り	読み取りヘッド移動型原稿固定読み取り	読み取りヘッド移動型原稿固定読み取り	読み取りヘッド移動型原稿固定読み取り	読み取りヘッド固定型原稿移動読み取り
センサ	カラ-CCDラインセンサ R/G/B(3ライン)	カラ-CCDラインセンサ R/G/B/モノクロ(4ライン)	カラ-CCDラインセンサ R/G/B(3ライン×2)	カラ-CCDラインセンサ R/G/B(3ライン×2)	カラ-CCDラインセンサ R/G/B(3ライン)
原稿サイズ	A3(最大有効領域: 297mm×432mm)	A4(最大有効領域: 216mm×297mm)	A3プラス(最大有効領域: 310mm×437mm)	A4-L(ターリーガル)(最大有効領域: 216mm×914mm)	A4-L(ターリーガル)(最大有効領域: 216mm×914mm)
最大有効画素	7020(主)×10200(副)(600dpi)		10200(主)×14040(副)(1200dpi)	29280(主)×41280(副)(2400dpi)	5,100(主)×21,600(副)(600dpi)
光学解像度	主走査: 600dpi、副走査: 1200dpi		(原稿台)主走査: 1200dpi、副走査: 1200dpi (オートドキュメントフィーダー)主走査: 600dpi、副走査: 600dpi	主走査: 2400dpi、副走査: 6400dpi	主走査: 600dpi、副走査: 600dpi
読み取り解像度 ^{※1}	50~4800dpi(1dpi刻み)、7200dpi、9600dpi ^{※2}		50~6400dpi(1dpi刻み)、9600dpi、12800dpi ^{※3}	75,100,150,200,240,300,400,600dpi	
読み取り速度 ^{※4}	約0.39msec/line(300dpi, 600dpi)	約0.636msec/line(300dpi)、約1.3msec/line(600dpi)	約0.4msec/line(300dpi)、約2.4msec/line(1200dpi)	約2.7msec/line(300dpi)、約5.3msec/line(2400dpi)	約0.481msec/line(200dpi)
読み取り解像度	約0.79msec/line(300dpi)、約3.8msec/line(600dpi)	約1.421msec/line(300dpi)、約3.8msec/line(600dpi)	約1.2msec/line(300dpi)、約4.9msec/line(1200dpi)	約2.7msec/line(300dpi)、約16.0msec/line(2400dpi)	約0.481msec/line(200dpi)
読み取り階調	各色12bit入力/8bit出力	各色16bit入力/8bit出力	各色16bit入力/16bit出力	各色16bit入力/16bit出力	各色16bit入力/8bit出力
明度調整	7レベル				
画像2値出力	単純2値出力、文字くっきり	単純2値出力、TET機能、文字くっきり	単純2値出力、文字くっきり	単純2値出力、TET機能、文字くっきり	単純2値出力、文字くっきり
処理 中間処理出力	ディザ4種、ユーザー定義ディザ2種	中間調3種、ディザ4種、ユーザー定義ディザ2種、AAS機能	ディザ4種、ユーザー定義ディザ2種	中間調3種、ディザ4種、ユーザー定義ディザ2種、AAS機能	画像はつきり
ガンマ補正	トーンカーブ調整				
インターフェイス	SCSI-2(シールド型50ピン高密度ピン/ターミネータ内蔵)、 WIDE SCSI(シールド型68ピン高密度ピン/ターミネータ内蔵)、 拡張スロット(Ethernet 100BASE-TX/ 10BASE-T-インターフェイス ^{※5})	SCSI-2(シールド型50ピン高密度ピン/ターミネータ内蔵)、 USB 2.0 Hi-Speed/1.1インターフェイス、 拡張スロット(Ethernet 100BASE-TX/ 10BASE-T-インターフェイス ^{※5})	USB 2.0 Hi-Speed/1.1インターフェイス、 拡張スロット(Ethernet 100BASE-TX/ 10BASE-T-インターフェイス ^{※5})	USB 2.0 Hi-Speed/1.1インターフェイス、 IEEE1394シリアルバス/インターフェイス(6pin)、 拡張スロット(Ethernet 100BASE-TX/ 10BASE-T-インターフェイス ^{※5})	USB 2.0 Hi-Speed/1.1インターフェイス、 IEEE1394シリアルバス/インターフェイス(6pin)、 拡張スロット(Ethernet 100BASE-TX/ 10BASE-T-インターフェイス ^{※5})
光源	高輝度キセノン蛍光灯ランプ		白色冷陰極蛍光灯ランプ ^{※6}	高輝度キセノン蛍光灯ランプ	白色LED
本体外形寸法(W×D×H)	658mm×452mm×151mm	656mm×458mm×158mm	656mm×395mm×200mm	656mm×458mm×158mm	303mm×202mm×213mm
質量	約18kg	約13.5kg	約10kg	約14.5kg	約5kg
電源	AC100V±10%(50/60Hz)				
消費電力	動作時: 約65W、レディ時: 約30W スリープモード時: 約10W オートドキュメントフィーダー ^{※5} 装着動作時: 約90W	動作時: 約50W、レディ時: 約20W、 スリープモード時: 約6.2W オートドキュメントフィーダー ^{※5} 装着動作時: 約75W	動作時: 約25W、レディ時: 約15W スリープモード時: 約5W オートドキュメントフィーダー ^{※5} 装着動作時: 約43W	動作時: 約45W、レディ時: 約20W スリープモード時: 約6W オートドキュメントフィーダー ^{※5} / 透過原稿ユニット ^{※6} 装着動作時: 約55W	動作時: 約45W、レディ時: 約13W スリープモード時: 約5.5W以下
環境条件	動作時 温度: 5~35℃、湿度: 10~80%(非結露) 保存時 温度: -25~60℃、湿度: 10~85%(非結露)				温度: 10~35℃、湿度: 10~80%(非結露) 湿度: -25~60℃、湿度: 10~85%(非結露)
本体寿命	60万スキャン	10万スキャン	原稿台: 10万スキャン ADF: 25万スキャン(片面20万、両面5万)	10万スキャン	45万スキャン
関連規格	VCCIクラスB情報技術装置、高調波抑制対策ガイドライン	国際エネルギー省プログラム適合 VCCIクラスB情報技術装置、高調波抑制対策ガイドライン			
本体同梱品	ソフトウェア ソフトウェア その他	ソフトウェア ソフトウェア その他	ソフトウェア ソフトウェア その他	ソフトウェア ソフトウェア その他	ソフトウェア ソフトウェア その他

※1: 読み取り解像度が高解像度になると、読み取り範囲が制限されます。 ※2: オフィスモードは50~1200dpi(1dpi刻み)、ホームモードは50~3200dpi(1dpi刻み)です。 ※3: オフィスモードは50~1200dpi(1dpi刻み)、ホームモードは50~4800dpi(1dpi刻み)です。 ※4: 速度優先モード、転送用途をまず(ローカル接続)、原稿サイズ:A4横(ES-H300/ES-D400/A4横)。 ※5: オプション。 ※6: スキャナ電源投入時、または電力モードからの復帰時は、ランプの特性上、スキャナのフォームアップ処理が入ります。 ※7: Windows専用アプリケーションソフト。 ※8: Windows XP x64 Edition, Mac OS X 10.5.x, Intelプロセッサ搭載Macintosh対応ドライバは、エプソンホームページからダウンロード可能です。(ES-9000HはMacintoshには対応していません。)

ES-H7200 対応OS一覧

Windows	SCSI-2 USB 1.1 ^{※3} USB 2.0 ^{※4}	Windows Vista 32bit, 64bit, XP x64Edition / XP Home Edition / XP Professional / Me ^{※2} /98 / 2000 Professional
Macintosh	SCSI-2 USB 1.1 ^{※5} USB 2.0 ^{※6}	Mac OS X 10.2.8~10.5.x

ES-9000H 対応OS一覧

Windows	WIDE SCSI/SCSI-2	Windows Vista 32bit ^{※1} , 64bit ^{※1} / XP x64Edition ^{※2} / XP Home Edition / XP Professional / Me ^{※2} /98/95 ^{※3} / 2000 Professional / NT 4.0 Workstation
---------	------------------	--

ES-H300 対応OS一覧

Windows	USB 1.1 ^{※3} USB 2.0 ^{※4}	Windows Vista 32bit ^{※1} , 64bit ^{※1} / XP x64 Edition / XP Home Edition / XP Professional / Me ^{※2} /98/2000 Professional Windows Vista 32bit ^{※1} , 64bit ^{※1} / XP x64 Edition / XP Home Edition / XP Professional / 2000 Professional
Macintosh	USB 1.1 ^{※5} USB 2.0 ^{※6}	Mac OS X(10.2.0~10.5.x) ^{※7} Mac OS X(10.2.7~10.5.x) ^{※7}

ES-H300 オートドキュメントフィーダー仕様

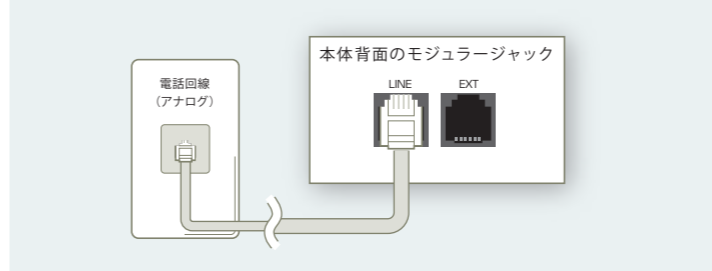
シートスルー読み取り、Uターンパス、原稿反転機構付き両面読み取り

原稿サイズ	A4、レター、リーガル、B5、A5
原稿厚さ	60g/m ² ~105g/m ²
最大給紙枚数	50枚(75g/m ² 使用時)

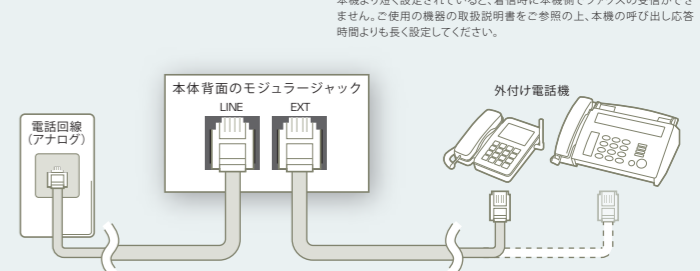
※1: 製品添付のCD-ROMでは対応していません。エプソンのホームページよりダウンロードしてください。 ※2: WIA(Windows Image Acquisition)はサポートしていません。 ※3: Windows Vista/XP Home Edition/XP Professional/2000 Professional/Me/98 プリンストインストールモデル、またはこれらのプリンストインストールモデルからのOSアップグレード環境でUSBインターフェイスを標準搭載しているPCのみ対応。 ※4: Windows Vista/XP Home Edition/XP Professional/2000 Professional/プリンストインストールモデル、またはこれらのプリンストインストールモデルからのOSアップグレード環境でUSB 2.0インターフェイスを標準搭載しているPCのみ対応。 ※5: USB 2.0インターフェイスを標準搭載したモデルのみ対応。 ※6: USB 2.0インターフェイスを標準搭載したモデルのみ対応。 ※7: Mac OS X 10.5.x, Intelプロセッサ搭載Macintosh対応ドライバはエプソンのホームページからダウンロード可能です。 ※8: Windows Vista/XP Home Edition/XP Professional/2000 Professional/Me/プリンストインストールモデル、またはこれらのプリンストインストールモデルからのOSアップグレード環境で、IEEE 1394インターフェイスを標準搭載しているPCのみ対応。また、PC標準搭載のIEEE 1394増設カードも対応します。動作確認済みのIEEE 1394カードについては、エプソンのホームページにてご確認ください。 ※9: IEEE 1394インターフェイスを標準搭載したモデルのみ対応。 ※10: PowerPC G3 600MHz以上の対応。 ※11: 同梱もしくは消耗品のキャリアシートが必要です。 ※12: 参考値です。用紙の厚さによっては不可。 ※13: Windows 95用スキャナドライバは「EPSON TWIN HS」(ローカル用)、「EPSON TWIN HS Network」(ネットワーク用)となります。 ※動作確認済SCSIボード(カード)についてはエプソンのホームページをご覧ください。 * Windows Server 2003上での動作は保証していません。

オフィリオ複合機 電話回線への接続イメージ (ファクス機能対応機種のみ) 機種によりモジュラージャックの配置が異なります。

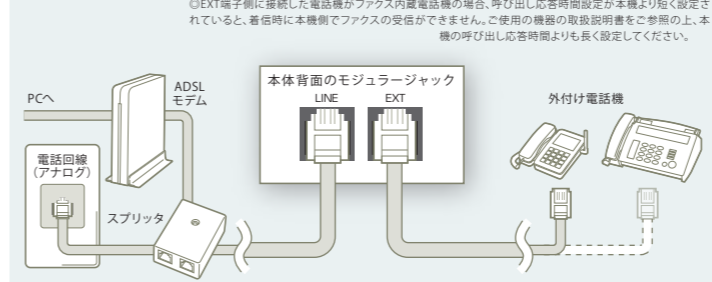
公衆回線に接続し、電話番号をファクス専用としてご使用の場合



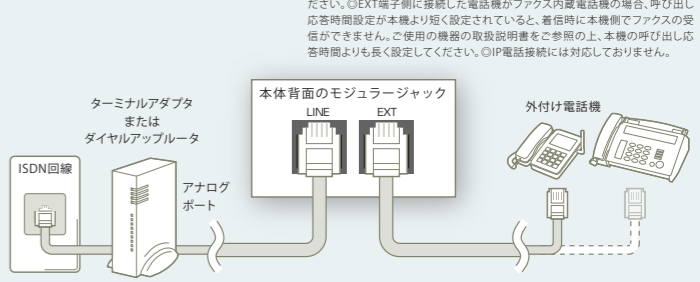
公衆回線に接続し、電話とファクスを両方ご使用の場合



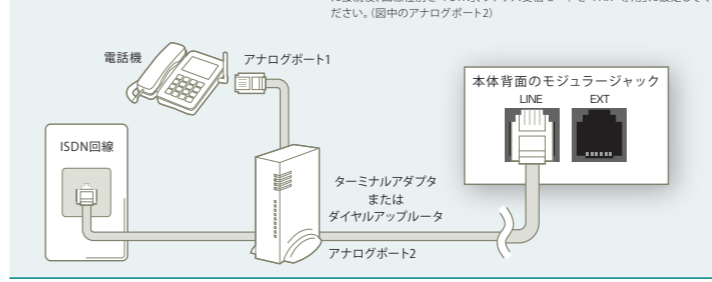
ADSL回線に接続する場合



ISDN回線に接続する場合 (電話番号が1つの場合)



ISDN回線に接続する場合 (電話番号が2つの場合)



自営構内回線(内線電話)に接続する場合



※: TAMはLP-M6000シリーズ、LP-M5000Fシリーズ、LP-A500Fのみ設定可能です。

自動ラインセレクト(回線切替器) ナンバーディスプレイやダイヤルインサービスの回線に電話機やファクスを接続でき、着信内容(電話・ファクス)の内容を自動的に判別し、適切な接続切り替えを行います。

型番: **FI-103-ND ¥44,800** (標準価格/税別)
(富士通コンポーネント(株)社製)
* 富士通コンポーネント(株) お問い合わせ: 03-5449-7012

エプソンなら、購入後の搬入、設置からメンテナンスまで、充実のアフターサービスでお客様をサポート。

オフィリオプリンタ/複合機/スキャナは、日常のメンテナンスは誰でも簡単に行えるように設計されています。万が一のトラブルが発生した場合のために、保証期間後のアフターサービスプランも充実しています。

お届けからオプション類の取り付け、基本動作確認まで行う、搬入・設置サービス

オフィリオページプリンタ/複合機に、ご購入いただいた製品を組み立てた状態でお届けするキittingサービスを開始致しました。搬入、設置サービスをお申し込みのお客様には、ご希望により不要になりました対象機種を無償で引取処分させていただきます。

*PX-B500、PX-B300は除く。

搬入・設置作業のメリット

お届けから稼働までが早い!

梱包廃材の処分不要!

無償引取サービスの実施!

搬入作業 (対応時間:月～金曜日 9:00～17:30まで (祝日・弊社指定休日を除く))

本体に外付けオプションを組み込んだ状態でご指定場所にお届けするメニューです。



- *消耗品、ROMモジュールやICカードなどの内蔵オプションは装着しません。
- *階段上げ作業も含まれます。
- *搬入作業のみのお申し込みは、弊社製品取扱販売店へお問い合わせください。
- *搬入作業が発生する場合は、ご注文後1週間程度納期がかかります。
- *離島・山間地への搬入作業は、別途料金が必要になります。



搬入設置作業 (対応時間:月～金曜日 9:00～17:30まで (祝日・弊社指定休日を除く))

上記搬入作業と同時に設置作業を行うメニューです。消耗品や同時購入した内蔵オプションの装着、ネットワーク設定、クライアントPCへのドライバインストール(1台のみ)、基本動作確認を実施いたします。



- *お客様のネットワーク環境が構築されていること、事前にネットワークプロトコルをお知らせいただくことが前提です。
- *エプソン製ドキュメントストレージ、ソフトリッパ、市販アプリケーションソフト、追加フォントのインストールは含みません。
- *ファクスモデルの場合、51件以上のダイヤル登録については別途¥3,000(税込¥3,150)/台が必要です。
- *離島・山間地につきましては、別途料金が必要になります。

設置作業のみをご要望の際は、エプソンのホームページをご覧ください。 <http://www.epson.jp/support/officesupport/secchi/>

搬入/搬入設置料金

	搬入料金		搬入設置料金	
	型番	標準価格	型番	標準価格
カラーページプリンタ/A4複合機 LP-S6000/LP-S7500シリーズ/LP-S5000/ LP-S7000シリーズ/LP-V500/LP-A500シリーズ	時間帯指定 ①9:00～12:00 ②13:00～17:00 どちらかご指定ください。	LPHN1 ¥16,000 (税込¥16,800)	LPHN1S ¥36,000 (税込¥37,800)	
	時間指定 9:00～17:00間のご希望の時間	LPHN1J ¥45,000 (税込¥47,250)	LPHN1JS ¥65,000 (税込¥68,250)	
モノクロページプリンタ LP-S4200シリーズ/LP-S3500シリーズ/LP-S3000シリーズ/ LP-S2000/LP-S1100/LP-S300/LP-S300N/LP-1400	時間帯指定 ①9:00～12:00 ②13:00～17:00 どちらかご指定ください。	LPHN2 ¥16,000 (税込¥16,800)	LPHN2S ¥31,000 (税込¥32,550)	
	時間指定 9:00～17:00間のご希望の時間	LPHN2J ¥45,000 (税込¥47,250)	LPHN2JS ¥60,000 (税込¥63,000)	
A3複合機 LP-M6000シリーズ/LP-M5000シリーズ/LP-M7500シリーズ	時間帯指定 ①9:00～12:00 ②13:00～17:00 どちらかご指定ください。	LPHN3 ¥21,000 (税込¥22,050)	LPHN3S ¥46,000 (税込¥48,300)	
	時間指定 9:00～17:00間のご希望の時間	LPHN3J ¥50,000 (税込¥52,500)	LPHN3JS ¥75,000 (税込¥78,750)	

無償引取サービス

上記搬入、搬入設置をお申し込みのお客様には、ご希望により現在ご使用中の対象機種を無償で引取処分させていただきます。

*引取対象機種は、引取時点でエプソン販売(株)へ無償で所有権が譲渡されるものとします。(譲却証明書等は発行できませんのでご了承ください。)*引取時以降については、対象機種の返却等の請求はできません。*引取は引取対象機種に明記されたものに限ります。(新規納入台数以下の引取。)*引取対象機種が、リース品の場合、リース会社様からの所有権放棄とリース残債が精算されていることが前提です。

引取可能台数	搬入台数と同数もしくは搬入台数以下
引取対象機種	エプソン製品: A3/A4カラーページプリンタ、A3/A4モノクロページプリンタ、A3/A4カラー複合機 A3/A4カラーインクジェットプリンタ(ラージフォーマットプリンタは除く) 他社製品: A3/A4カラーページプリンタ、A3/A4モノクロページプリンタ(複合機、コピー機は除く) A3/A4カラーインクジェットプリンタ(ラージフォーマットプリンタは除く)
引取日時	搬入作業と同じ日、同時開催での引取* 9:00～17:00(引取時間指定は受付不可)
引取場所	搬入した納品場所

*:離島・山間地への引取は日時、便が異なる場合があります。

エプソンサービスコールセンター 修理に関するお問い合わせ、出張修理・設置、保守契約のお申し込み先

KDDIダイレクト 050-3155-8600 【受付時間】 9:00～17:30 月～金曜日(祝日・弊社指定休日を除く)

*上記電話番号はKDDI株式会社の電話サービスを利用して頂いています。上記番号がご利用いただけない場合は、携帯電話またはNTT東日本、NTT西日本の固定電話(一般回線)からおかけいただくか、042-511-2949までおかけ直してください。

出張修理受付は下記のホームページからご利用いただけます。
<http://www.epson.jp/119/>

保証期間

保証期間(無料訪問修理サービス)

お客様の正常な使用状況におきまして、ご購入後右記期間内に故障が起こった場合無償修理いたします。

*:1年間持込修理保証の機種において、保証期間内に出張修理をご希望の場合は別途出張基本料がかかります。*一部製品は、保証登録後発行される保証書にて、保証が有効です。*消耗品および定期交換部品は、保証対象外です。*離島・山間地については、保証期間内であっても別途料金がかかります。

機種	内容
LP-M7500シリーズ/LP-M6000シリーズ/LP-M5000シリーズ/LP-S7500シリーズ/LP-S7000シリーズ/LP-S6000/LP-S5000/LP-S4200シリーズ/LP-S3500シリーズ/LP-S3000シリーズ/LP-S2000/LP-S300/LP-S300N/LP-A500シリーズ/LP-V500/ES-10000G/ES-9000H/ES-H7200	半年間出張修理保証
LP-S1100/LP-1400/ES-D400/ES-H300	1年間持込修理保証*

スポット出張修理料金

内容	金額
出張基本料(1ヶ所1名当たり)	¥11,000(税込¥11,550)
技術料	¥10,000～¥25,000(税込¥10,500～¥26,250)

*弊社サービス拠点(弊社サービス拠点が無い場合は県庁所在地)よりお客様までの片道距離が20 km以上離れている場合は別途交通費付加料金が必要です。*上記料金は、月曜日から金曜日(祝日・弊社指定休日を除く)の日内(9:00～17:30)の料金です。

内容	金額
交通費付加料	所定料金による
部品料	

定期交換部品交換寿命・料金

■ サービスエンジニアによる交換です。 ●:お客様による交換が可能です。

LP-M6000シリーズ			
定期交換部品	交換の目安*1	金額	交換
定着ユニット	約100,000ページ	¥35,000(税込¥36,750)	●
転写ユニット	約100,000ページ	¥45,000(税込¥47,250)	●
メンテナンスユニット	約300,000ページ	¥36,520(税込¥38,346)	■
ADFメンテナンスユニット	約90,000ページ	¥3,820(税込¥4,011)	■

LP-M5000シリーズ			
定期交換部品	交換の目安*1	金額	交換
定着ユニット	約100,000ページ	¥32,000(税込¥33,600)	■
二次転写ユニット	約100,000ページ	¥7,650(税込¥8,032)	■
現像器ユニット シアン	約50,000ページ	¥12,200(税込¥12,810)	■
現像器ユニット マゼンタ	約50,000ページ	¥12,200(税込¥12,810)	■
現像器ユニット イエロー	約50,000ページ	¥12,200(税込¥12,810)	■
現像器ユニット ブラック	約100,000ページ	¥12,800(税込¥13,440)	■
メンテナンスユニット	約300,000ページ	¥15,040(税込¥15,792)	■
給紙ローラ(MP)	約100,000ページ	¥4,930(税込¥5,176)	■
給紙ローラ(LC1)	約100,000ページ	¥2,060(税込¥2,163)	■
給紙ローラ(LC2)	約100,000ページ	¥2,060(税込¥2,163)	■
給紙ローラ(LC3)	約100,000ページ	¥2,060(税込¥2,163)	■
ADFメンテナンスユニット	約90,000ページ	¥3,820(税込¥4,011)	■

LP-S7000シリーズ/LP-S7500シリーズ/LP-M7500シリーズ			
定期交換部品	交換の目安*1	金額	交換
定着ユニット*2	約120,000ページ	¥35,150(税込¥36,907)	■
転写部キット	約120,000ページ	¥38,690(税込¥40,624)	■
ピックアップローラー(用紙カセット)	約200,000ページ	¥950(税込¥997)	■
リタードローラー(用紙カセット)	約200,000ページ	¥990(税込¥1,039)	■
ピックアップローラー(MPTレイ)	約200,000ページ	¥850(税込¥892)	■
リタードローラー(MPTレイ)	約200,000ページ	¥990(税込¥1,039)	■

LP-S6000			
定期交換部品	交換の目安*1	金額	交換
定着ユニット	約100,000ページ	¥35,000(税込¥36,750)	●
転写ユニット	約100,000ページ	¥45,000(税込¥47,250)	●
メンテナンスユニット	約300,000ページ	¥36,520(税込¥38,346)	■

*1:A4普通紙連続印刷時、印刷ページ数は目安です。印刷の仕方により、印刷可能ページ数は異なります。使用環境、印刷デュティ、通電時間、用紙の種類、電源の頻繁な入切により印刷可能ページ数は半分以下になる場合があります。また、前記条件により、メッセージが出る前に交換が必要になる場合があります。*2:製品が故障に至ることがないよう、印刷途中でどうしても想定交換時期に達した場合は動作を停止します。それ以前に交換時期が近づくと液晶パネルに警告表示されますのでマニュアルの内容を参照の上、早めに取扱販売店、保守サービス実施店またはエプソンサービスコールセンターまでご連絡ください。

*製品寿命までご使用いただくためには定期交換部品の交換が必要になる場合がございます。*定期交換部品の交換は、弊社の認定を受けたサービス実施店のサービスエンジニアまたは弊社サービスエンジニアが実施します(お客様による交換が可能な定期交換部品を除く)。*定期交換に伴う出張基本料、技術料、部品料は、保証期間内外を問わず有償です。

LP-S5000			
定期交換部品	交換の目安*1	金額	交換
定着ユニット	約100,000ページ	¥32,000(税込¥33,600)	■
二次転写ユニット	約100,000ページ	¥7,650(税込¥8,032)	■
現像器ユニット シアン	約50,000ページ	¥12,200(税込¥12,810)	■
現像器ユニット マゼンタ	約50,000ページ	¥12,200(税込¥12,810)	■
現像器ユニット イエロー	約50,000ページ	¥12,200(税込¥12,810)	■
現像器ユニット ブラック	約100,000ページ	¥12,800(税込¥13,440)	■
メンテナンスユニット	約300,000ページ	¥15,040(税込¥15,792)	■
MPTレイ給紙ローラ	約100,000ページ	¥4,930(税込¥5,176)	■
標準カセット給紙ローラ	約100,000ページ	¥2,060(税込¥2,163)	■
増設カセット給紙ローラ	約100,000ページ	¥2,060(税込¥2,163)	■

LP-S4200シリーズ/LP-S3500シリーズ			
定期交換部品	交換の目安*1	金額	交換
定着ユニット	約100,000ページ	¥24,000(税込¥25,200)	●
転写ユニット	約200,000ページ	¥4,670(税込¥4,903)	■
給紙ローラ(MP)	約100,000ページ	¥2,060(税込¥2,163)	■
給紙ローラ(C1)	約200,000ページ	¥2,060(税込¥2,163)	■
給紙ローラ(C2)	約200,000ページ	¥2,060(税込¥2,163)	■
給紙ローラ(C3)	約200,000ページ	¥2,060(税込¥2,163)	■
給紙ローラ(C4)	約200,000ページ	¥2,060(税込¥2,163)	■
メンテナンスユニット	約600,000ページ	¥62,240(税込¥65,352)	■

LP-S3000シリーズ/LP-S2000			
定期交換部品	交換の目安*1	金額	交換
定着ユニット	約100,000ページ	¥21,800(税込¥22,890)	■
転写ユニット	約200,000ページ	¥4,740(税込¥4,977)	■
給紙ローラ(MP)	約100,000ページ	¥2,060(税込¥2,163)	■
給紙ローラ(C1)	約200,000ページ	¥2,060(税込¥2,163)	■
給紙ローラ(C2)	約200,000ページ	¥2,060(税込¥2,163)	■
給紙ローラ(C3)	約200,000ページ	¥2,060(税込¥2,163)	■

LP-S300/LP-S300N			
定期交換部品	交換の目安*1	金額	交換
メンテナンスユニット	約100,000ページ	¥32,500(税込¥34,125)	●

LP-V500/LP-A500/LP-A500F			
定期交換部品	交換の目安*1	金額	交換
定着ユニット	約100,000ページ	¥33,700(税込¥35,385)	■
現像器ユニット シアン	約66,700ページ	¥10,010(税込¥10,510)	■
現像器ユニット マゼンタ	約66,700ページ	¥10,010(税込¥10,510)	■
現像器ユニット イエロー	約66,700ページ	¥10,010(税込¥10,510)	■
現像器ユニット ブラック	約100,000ページ	¥10,010(税込¥10,510)	■
2次転写ローラ	約100,000ページ	¥7,750(税込¥8,137)	■

充実した訪問修理サービスを利用できる「エプソンサービスパック」。

エプソンサービスパック

製品と一緒に出張保守もご購入いただけるよう、エプソンサービスパックをご用意いたしました。万が一製品が故障した場合でも、エプソンサービスパック登録期間内であれば、優先的にお客様のご指定場所へ出張修理にお伺いいたします。また、修理依頼のお電話はもちろん、故障かどうか分からない場合のお問い合わせなども一ヶ所でお受けできる「専用ヘルプデスク」や「Webサポート」もご利用いただけます。

*エプソンサービスパックをご購入・ご登録いただけるのは、対象製品の保証期間内です。また、エプソンサービスパックのご購入時期にかかわらず、対象製品購入時より所定の年数の保守対応です。
*定期交換部品付エプソンサービスパックをご購入いただけるのは、対象製品購入時のみです。
*本サービスのご提供は、所定の登録手続きが完了している対象製品のみです。
*受付・対応時間は、月～金曜日の9:00～17:30までです。(祝日・弊社指定休日を除く)
*対象製品の設置場所が離島・山間地の場合は、修理発生時に別途料金が必要となります。
*本サービスのご提供は、国内限定とさせていただきます。
*エプソンサービスパックは、お近くの取扱販売店でお求めください。

エプソンサービスパック・主な特徴

もしもの時の安心

万が一製品が故障した場合でも、登録期間内は修理費用がかかりませんので、安心してお使いいただけます。

*消耗品・定期交換部品および他社製品は対象外です。

オプションの修理費用無料

対象製品と同時に純正オプションもご登録いただくと、オプション自体に保証がない場合でも、修理料金は別途必要ありません。

*対象製品と同時に購入の純正オプションに限ります。また、他社製品・専用キャビネットは対象外です。

手続きが簡単

手続きは①サービスパックの中にある登録書に必要事項を記入してFAX。②サービスパックの中にあるシールを製品に貼る。この2つだけで登録完了です。面倒な手続きは必要ありません。

Webでのサポート

お客様のPCからでも修理のご依頼や各種お問い合わせ、ご相談を受け付けております。

保守サービスに含まれないもの 保守サービスには、以下に該当する修理、調整などの作業は含まれませんのでご注意ください。

- ◆インクカートリッジ、トナーカートリッジ、感光体、用紙・紙票類などの消耗品の交換または補充
- ◆製品に付随するプログラム、データ、記憶媒体、ソフトウェア保守など
- ◆エプソンの指定する定期交換部品の交換または新規補充(定期交換部品付エプソンサービスパックの場合はその種類の範囲までを含む)
- ◆故意、過失または不適切な使用、エプソンの純正、または推奨品以外の消耗品に起因する製品の故障の修理調整
- ◆天災地変などの事由に起因する製品の故障の修理調整・オーバーホール等の大修理
- ◆製品本体、消耗品および定期交換部品類の弊社基準に基づく寿命を超えた使用により生じた故障および損傷
- ◆お客様がエプソン販売(株)に製品を送付する際の輸送中の破損・事故に起因する製品の故障の修理調整
- ◆製品の改造、運搬移設、設置、回線接続作業またはその立ち会い
- ◆他の機器への接続、適正でない設置環境、ならびに入力電圧の不適用に起因する製品の故障の修理調整
- ◆使用するプログラム、消耗品、記憶媒体の保管不備に起因する製品の故障の修理調整
- ◆保守サービスの受付・対応時間以外の時間における保守サービス

*保守サービスに関するお問い合わせは、お近くの取扱販売店およびエプソンサービスコールセンターまでお願いします。



迅速な対応

登録期間内であれば、優先的にお客様のご指定場所へ出張修理にお伺いいたします。

専用ヘルプデスクをご用意

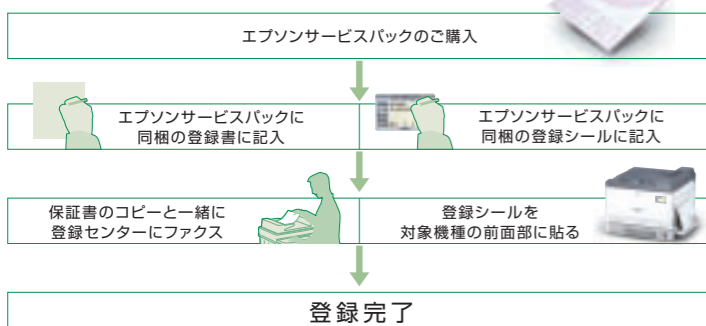
修理のご依頼や、故障かどうか分からない場合のご相談などの受付窓口として専用のヘルプデスクをご用意いただけます。

*原則としてご登録いただいた製品の基本的な使用方法および、当社にて即答が可能な範囲とさせていただきます。

豊富なサービスラインナップ

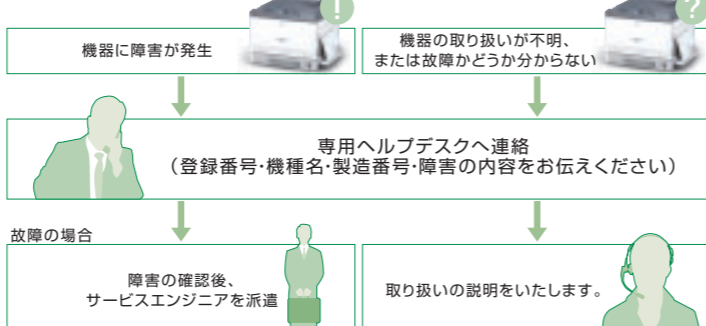
様々な製品のサービスパックをご用意しております。また、サービスパックの登録期間も3年間・4年間・5年間と、お客様のニーズにあわせてお選びいただけるよう多彩に取り揃えております。

エプソンサービスパック購入・登録手続き方法



*登録シールを紛失した場合、本サービスは提供されません。また、登録シールの再発行はいたしませんのでご注意ください。

エプソンサービスパック・サービスの依頼方法



エプソンサービスパック・料金

カラープリンタ

対象機種	種類	購入同時1年保守料金		購入同時3年保守料金		購入同時4年保守料金		購入同時5年保守料金	
		型番	料金	型番	料金	型番	料金	型番	料金
LP-S6000	定期交換部品なし*	HLP560001	¥22,500 (税込¥23,625)	HLP560003	¥99,000 (税込¥103,950)	HLP560004	¥126,000 (税込¥132,300)	HLP560005	¥141,000 (税込¥148,050)
	定期交換部品付	—	—	TLPS60003	¥207,000 (税込¥217,350)	TLPS60004	¥254,000 (税込¥266,700)	TLPS60005	¥281,000 (税込¥295,050)
LP-S7500シリーズ	定期交換部品なし	HLP575001	¥22,500 (税込¥23,625)	HLP575003	¥99,000 (税込¥103,950)	HLP575004	¥126,000 (税込¥132,300)	HLP575005	¥141,000 (税込¥148,050)
	定期交換部品付	—	—	TLPS75003	¥163,800 (税込¥171,990)	TLPS75004	¥202,800 (税込¥212,940)	TLPS75005	¥225,000 (税込¥236,250)
LP-S7000シリーズ	定期交換部品なし	HLP570001	¥22,500 (税込¥23,625)	HLP570003	¥99,000 (税込¥103,950)	HLP570004	¥126,000 (税込¥132,300)	HLP570005	¥141,000 (税込¥148,050)
	定期交換部品付	—	—	TLPS70003	¥163,800 (税込¥171,990)	TLPS70004	¥202,800 (税込¥212,940)	TLPS70005	¥225,000 (税込¥236,250)
LP-S5000	定期交換部品なし	HLP550001	¥17,500 (税込¥18,375)	HLP550003	¥78,000 (税込¥81,900)	HLP550004	¥98,000 (税込¥102,900)	HLP550005	¥110,000 (税込¥115,500)
	定期交換部品付	—	—	TLPS50003	¥191,400 (税込¥200,970)	TLPS50004	¥232,400 (税込¥244,020)	TLPS50005	¥257,000 (税込¥269,850)
LP-V500	定期交換部品なし	HLPV5001	¥15,000 (税込¥15,750)	HLPV5003	¥69,000 (税込¥72,450)	HLPV5004	¥84,000 (税込¥88,200)	HLPV5005	¥94,000 (税込¥98,700)
	定期交換部品付	—	—	TLPV5003	¥136,500 (税込¥143,325)	TLPV5004	¥164,000 (税込¥172,200)	TLPV5005	¥181,500 (税込¥190,575)

モノクロプリンタ

対象機種	種類	購入同時1年保守料金		購入同時3年保守料金		購入同時4年保守料金		購入同時5年保守料金	
		型番	料金	型番	料金	型番	料金	型番	料金
LP-S4200シリーズ	定期交換部品なし*	HLP542001	¥17,500 (税込¥18,375)	HLP542003	¥78,000 (税込¥81,900)	HLP542004	¥98,000 (税込¥102,900)	HLP542005	¥110,000 (税込¥115,500)
	定期交換部品付	—	—	TLPS42003	¥144,000 (税込¥151,200)	TLPS42004	¥176,000 (税込¥184,800)	TLPS42005	¥195,000 (税込¥204,750)
LP-S3500シリーズ	定期交換部品なし*	HLP535001	¥12,500 (税込¥13,125)	HLP535003	¥57,000 (税込¥59,850)	HLP535004	¥70,000 (税込¥73,500)	HLP535005	¥78,000 (税込¥81,900)
	定期交換部品付	—	—	TLPS35003	¥92,100 (税込¥96,705)	TLPS35004	¥112,000 (税込¥117,600)	TLPS35005	¥123,000 (税込¥129,150)
LP-S3000シリーズ	定期交換部品なし	HLP530001	¥10,000 (税込¥10,500)	HLP530003	¥45,000 (税込¥47,250)	HLP530004	¥56,000 (税込¥58,800)	HLP530005	¥63,000 (税込¥66,150)
	定期交換部品付	—	—	TLPS30003	¥56,400 (税込¥59,220)	TLPS30004	¥69,500 (税込¥72,975)	TLPS30005	¥77,700 (税込¥81,585)
LP-S2000	定期交換部品なし	HLP520001	¥10,000 (税込¥10,500)	HLP520003	¥45,000 (税込¥47,250)	HLP520004	¥56,000 (税込¥58,800)	HLP520005	¥63,000 (税込¥66,150)
	定期交換部品付	—	—	TLPS20003	¥56,400 (税込¥59,220)	TLPS20004	¥69,500 (税込¥72,975)	TLPS20005	¥77,700 (税込¥81,585)
LP-S1100		HLP511001	¥10,000 (税込¥10,500)	HLP511003	¥45,000 (税込¥47,250)	HLP511004	¥56,000 (税込¥58,800)	HLP511005	¥63,000 (税込¥66,150)
LP-S300	定期交換部品なし*	HLP5A4301	¥6,000 (税込¥6,300)	HLP5A4303	¥27,000 (税込¥28,350)	HLP5A4304	¥33,000 (税込¥34,650)	HLP5A4305	¥37,000 (税込¥38,850)
	定期交換部品付	—	—	TLPSA4303	¥42,000 (税込¥44,100)	TLPSA4304	¥51,000 (税込¥53,550)	TLPSA4305	¥57,000 (税込¥59,850)
LP-1400		HLPMA4A1	¥6,000 (税込¥6,300)	HLP14003	¥27,000 (税込¥28,350)	HLP14004	¥33,000 (税込¥34,650)	HLP14005	¥37,000 (税込¥38,850)

複合機

対象機種	種類	購入同時1年保守料金		購入同時3年保守料金		購入同時4年保守料金		購入同時5年保守料金	
		型番	料金	型番	料金	型番	料金	型番	料金
LP-M6000/ LP-M6000Aシリーズ/ LP-M6000Fシリーズ	定期交換部品なし*	HLP600001	¥41,000 (税込¥43,050)	HLP600003	¥186,000 (税込¥195,300)	HLP600004	¥229,000 (税込¥240,450)	HLP600005	¥258,000 (税込¥270,900)
	定期交換部品付	—	—	TLPM60003	¥299,400 (税込¥314,370)	TLPM60004	¥363,400 (税込¥381,570)	TLPM60005	¥405,000 (税込¥425,250)
LP-M5000シリーズ/ LP-M5000Aシリーズ/ LP-M5000Fシリーズ	定期交換部品なし	HLP500001	¥29,500 (税込¥30,975)	HLP500003	¥132,000 (税込¥138,600)	HLP500004	¥165,000 (税込¥173,250)	HLP500005	¥186,000 (税込¥195,300)
	定期交換部品付	—	—	TLPM50003	¥245,400 (税込¥257,670)	TLPM50004	¥299,400 (税込¥314,370)	TLPM50005	¥333,000 (税込¥349,650)
LP-M7500FS/ LP-M7500PS	定期交換部品なし	—	—	HLP75FS3	¥204,000 (税込¥214,200)	HLP75FS4	¥254,000 (税込¥266,700)	HLP75FS5	¥285,000 (税込¥299,250)
	定期交換部品付	—	—	TLPM75FS3	¥268,800 (税込¥282,240)	TLPM75FS4	¥330,800 (税込¥347,340)	TLPM75FS5	¥369,000 (税込¥387,450)
LP-M7500FH	定期交換部品なし	—	—	HLP75FH3	¥225,000 (税込¥236,250)	HLP75FH4	¥280,000 (税込¥294,000)	HLP75FH5	¥313,000 (税込¥328,650)
	定期交換部品付	—	—	TLPM75FH3	¥289,800 (税込¥304,290)	TLPM75FH4	¥356,800 (税込¥374,640)	TLPM75FH5	¥397,000 (税込¥416,850)
LP-A500シリーズ	定期交換部品なし	HLP5A5001	¥19,000 (税込¥19,950)	HLP5A5003	¥87,000 (税込¥91,350)	HLP5A5004	¥106,000 (税込¥111,300)	HLP5A5005	¥119,000 (税込¥124,950)
	定期交換部品付	—	—	TLPA5003	¥154,500 (税込¥162,225)	TLPA5004	¥186,000 (税込¥195,300)	TLPA5005	¥206,500 (税込¥216,825)

スキャナ

対象機種	種類	購入同時1年保守料金		購入同時3年保守料金		購入同時4年保守料金		購入同時5年保守料金	
		型番	料金	型番	料金	型番	料金	型番	料金
ES-10000G/ES-9000H		—	—	HES9000H3	¥69,000 (税込¥72,450)	HES9000H4	¥84,000 (税込¥88,200)	HES9000H5	¥94,000 (税込¥98,700)
ES-H7200		HESH72001	¥10,500 (税込¥11,025)	HESH72003	¥48,000 (税込¥50,400)	HESH72004	¥58,000 (税込¥60,900)	HESH72005	¥66,000 (税込¥69,300)
ES-H300		HESH3001	¥6,000 (税込¥6,300)	HESH3003	¥27,000 (税込¥28,350)	HESH3004	¥33,000 (税込¥34,650)	HESH3005	¥37,000 (税込¥38,850)
ES-D400		HESD4001	¥9,000 (税込¥9,450)	HESD4003	¥42,000 (税込¥44,100)	HESD4004	¥50,000 (税込¥52,500)	HESD4005	¥56,000 (税込¥58,800)

*:寿命によるお客様交換可能な定期交換部品の交換料金(出張基本料、技術料、定期交換部品代)は含まれておりません。
*エプソンサービスパックにご加入の場合、寿命による定期交換部品の交換に対する出張基本料および技術料は保守料金に含まれ、定期交換部品代のみ有償です。(お客様による交換可能な定期交換部品を除く)
*定期交換部品付エプソンサービスパックには、通常のサービスパックに含まれない寿命による定期交換部品の交換料金(出張基本料、技術料、定期交換部品代)が含まれております。

Offrio SynergyWare PrintDirector、認証プロキシに関する導入サポート、トータルバリューサポートについては「オフリオ シナジーウェアカタログ」をご覧ください。

エプソンは、環境への配慮も性能のひとつと考えます。

Better Products for a Better Future

環境配慮への強い意志で、未来を切り拓くことができます。そう考えるエプソンは、信頼性が高く、リサイクル可能で、エネルギー効率のよい革新的なモノづくりにつねに挑戦しています。これからも省エネ・省資源・省スペースなど、省の技術を活かした製品をおとして、環境のため、そして未来のために貢献していきます。

エプソンの環境への取り組みについては <http://www.epson.jp/ecology/> をご覧ください。

地球にもオフィスにも配慮した低消費電力設計。

複数のパソコンが導入され、プリンタの稼働時間が長いネットワークオフィスで、気掛かりなのが消費電力。オフィリオプリンタは国際エネルギースタープログラムにも適合した*低消費電力設計です。優れた省エネ環境を実現し、しかもスリープモード時はヒーターを加熱させないため、電力消費を大幅に節約します。

*:LP-A500/LP-A500Fは除く。



(財)日本環境協会から、エコマーク商品に認定されました。

エコマークとは、日常生活に伴う環境負荷の低減などを通じ環境保全に役立つと認められる商品に「エコマーク」を付け、商品の環境情報を社会に提供し、環境にやさしくありたいと願う消費者の商品選択を促すことを目的としています。

商品類型名/プリンタ

認定番号 07122033号	LP-S7500シリーズ、LP-S4200シリーズ、LP-S3500シリーズ、LP-S2000、LP-S3000シリーズ、LP-S6000、LP-S5000、LP-1400、LP-V500、LP-S7000シリーズ、LP-S300シリーズ、LP-S1100、LP-M6000シリーズ、LP-M5000シリーズ、LP-M7500シリーズ
--------------------------	---



オフィリオプリンタ/複合機・トナーカートリッジは、グリーン購入法適合*、エコ商品ねっと(GPNデータベース)に登録しています。

オフィリオプリンタ・トナーカートリッジ(一部製品を除く)は、グリーン購入法(国等による環境物品等の調達の推進等に関する法律)で定める「特定調達物品等」に適合しています。また同時にグリーン購入ネットワーク(GPN)が運営する「エコ商品ねっと(GPNデータベース)」に当社の判断で選んで掲載している商品です。同サイトは、GPN購入ガイドライン対応商品やグリーン購入法適合商品を掲載し、商品選択の際に比較可能な環境データを提供するものです。

*:GPNエコ商品ねっと掲載商品はGPNが推奨するものではありません。



該当製品は、平成20年2月の閣議決定による判断基準に適合しています。

最新の取得状況につきましては、<http://www.epson.jp/ecology/> をご覧ください。

エプソンエコロジーラベル制度 Rev2.0

オフィリオプリンタでは、高いレベルの環境配慮商品の創出と、お客様に具体的な環境情報の提供を行うことを目的として、自己宣言型ラベル(タイプII環境ラベル)「エプソンエコロジーラベル制度」を運用しております。エプソンエコロジーラベル制度では、環境性能に優れた商品を「エプソンエコロジープロダクト」とよび、さらに新製品は「エプソンエコロジープロファイル」という環境性能情報シートを公開していきます。



最新の取得状況につきましては、<http://www.epson.jp/ecology/> をご覧ください。

エコリーフ環境ラベル登録商品もラインナップしています。

エコリーフ環境ラベルとは、社団法人産業環境管理協会(JEMAI)が運営するタイプIII環境ラベル制度で、LCA(ライフサイクルアセスメント)により得られた製品の定量的な環境データを開示するものです。セイコーエプソンは環境データを自主的に検証し、ラベルを発行するためのシステム認定(No.2005-21)を取得しております。



エコリーフについての詳細は <http://www.epson.jp/ecology/> をご覧ください。

エプソンリサイクルシステム(法人様向け)

エプソンでは、法人系お客様からの使用済み機器の回収・再資源化を推進しております。取り扱い品目:コンピュータ、プリンタ、スキャナ、デジタルカメラ、液晶プロジェクター

使用済み機器の回収・再資源化のご利用は
下記の専用フリーダイヤルにて承っております。

0120-203872

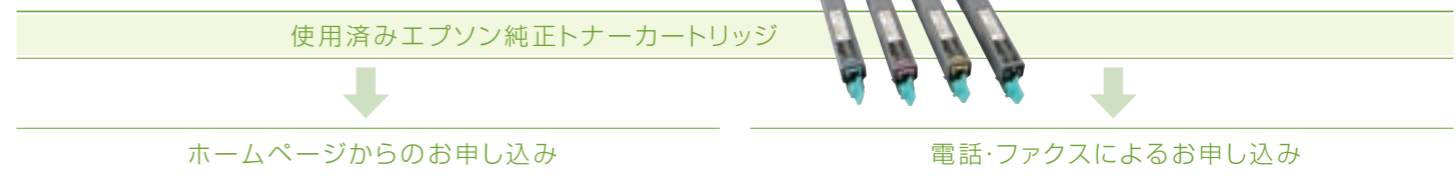
受付時間 9:00~17:00 月~金曜日(祝日・弊社指定休日を除く)

エプソン純正トナーカートリッジはリサイクルされています。

エプソン純正トナーカートリッジは、トナーカートリッジ本体はもちろん、その梱包材などすべてを再利用できるリサイクル体制を整え、資源の有効利用と廃棄物ゼロの実現を目指しています。

エプソン純正トナーカートリッジ回収のご案内

エプソンでは、資源の有効活用と地球環境保全を目的に使用済みエプソン製トナーカートリッジを回収しております。環境保全のため、使用済みトナーカートリッジの回収にご協力いただきますようお願いいたします。



ホームページ、お電話・ファクスの申し込みの場合

ホームページまたはお電話・ファクスでお申し込みいただければ、使用済みトナーカートリッジを無償で回収しております。下記のホームページまたはフリーダイヤルにお電話・ファクスにてご連絡ください。詳しい回収方法は、トナーカートリッジに同梱されている回収案内シートをご覧ください。

大口の回収には梱包箱(6個用)も用意しております。

A3トナーカートリッジが6個入る梱包箱をご希望のお客様は、エプソンのホームページより請求シートをプリントアウトし、必要事項をご記入の上、ご請求ください。無償でお届けします。

ホームページでのお申し込み	http://www.epson.jp/toner
電話・ファクスでのお申し込み	0120-170822 ファクス.0120-228207

*ファクスにてご連絡をいただく場合は、住所・氏名(法人の場合は、部署名・ご担当者名)・本数・電話番号を明記してください。受付時間9:00~17:00 月~金曜日(祝日を除く)

エプソン純正トナーカートリッジの回収で、ベルマークポイントが付与されます。

エプソンは、使用済みカートリッジの回収率を向上し環境活動をより強く推し進めるべく、プリンタの使用済みカートリッジ回収でベルマーク運動に参加しております。ベルマーク運動参加校は、学校単位での使用済みカートリッジの回収数量に応じて、一律1本50点のベルマークポイントが付与されます。これにより、資源の有効活用と廃棄物の減少による地球環境保全を図ることができるだけでなく、教育支援という社会貢献活動への参画を実現します。



美しい、しかもより良い印刷品質を。エプソンの純正トナーカートリッジをおすすめします。

オフィリオプリンタ/複合機は、純正のトナーカートリッジ使用時に最高の印刷品質が得られるように設計されております。純正品以外のものや、再生品をご利用になりますと、プリンタ本体の故障の原因となったり、印刷品質が低下するなど、プリンタ製品本来の性能を発揮できない場合があります。また、保証外の使用方法により故障した場合は、保証期間内でも有償修理です。

エプソンは「環境ビジョン2050」を制定し、その実現に向けて取り組んでまいります。



エプソンは、地球の環境負荷許容量を認識し、世界の誰もがその許容量を等しく分け合うものと考え、2050年に向けて「商品とサービス」のライフサイクルにわたるCO₂排出を10分の1にすることを目指します。あわせて、生態系の一員として、地域社会とともに生物多様性の修復と保全を行います。

エプソンの環境活動の詳細はこちら <http://www.epson.jp/ecology/>

ビジネスソリューションを実現するソフトウェア **Offirio SynergyWare**

プリンタや複合機との相乗効果で、より快適なオフィスワークを実現するためのソフトウェアを「オフィリオ シナジーウェア」として再構築しました。オフィリオの入出力機器と連携するドキュメント管理やコスト管理、より使いやすい印刷環境を提供します。パスワードやカードによる認証印刷やコピー抑止機能といった、情報流出を防ぐセキュリティ対策や企業内システムとオフィリオの密な連携を実現するためのプラットフォームなど、オフィスの入出力を快適なものにするための製品群を提供していきます。



詳しくは「オフィリオ シナジーウェアカタログ」をご覧ください。

エプソンのホームページ <http://www.epson.jp>

各種製品情報、各種ドライバ類の提供、サポート案内などの様々な情報を満載したエプソンのホームページです。

オフィリオ複合機をはじめ、ページプリンタ、ネットワークスキャナ、プロジェクターなどビジネス製品の情報はこちら。

オフィリオのホームページ

<http://offirio.jp>

皆様からのお問い合わせの多い内容をFAQ(よくあるご質問&その回答集)としてホームページに掲載しています。ぜひご利用ください。

FAQ インターネットFAQ

<http://www.epson.jp/faq/>

システム提案・開発・導入支援サイト



<http://partner.epson.jp>

安全に関するご注意

●ご使用前に必ず取扱説明書を読み、正しくお使いください。

水、湿気、ほこり、油煙などの多い場所に設置しないでください。火災、故障、感電などの原因となることがあります。

複合機に関するご注意

●法律により、その複製を所有するだけでも罰せられる場合がありますのでご注意ください。①国内外で流通する紙幣・貨幣・政府発行の有価証券・国債証券・地方債証券。②未使用の郵便切手・郵便事業株式会社製ハガキ。③政府発行の印刷物の複製は禁止されています。●著作権の目的となっている書籍・音楽・絵画・版画・地図・映画・図画・写真などの著作権物は個人的な、また家庭内その他これに準ずる限られた範囲内で使用するために複製する以上は禁られています。●本機は、特定の管理責任者を設けて不正な複製が行われないように運営管理してください。●本機は、偽造防止機能を搭載しております。

フィルムスキャン用途について

本製品はレントゲンフィルム(X線フィルム)など医療用フィルムをスキャンする用途としての使用を意図しておりません。これらの用途への使用については、本製品の適合性をお客様において十分ご確認のうえ、ご判断ください。また、あわせて下記使用限定についてごもご覧ください。

使用限定について

本製品を航空機・列車・船舶・自動車などの運行に直接関わる装置・防災防犯装置・各種安全装置など機能・精度などにおいて高い信頼性・安全性が必要とされる用途に使用される場合は、これらのシステム全体の信頼性および安全維持のためにフェールセーフ設計や冗長設計の措置を講じるなど、システム全体の安全設計にご配慮ください。●本製品は、航空宇宙機器、幹線通信機器、原子力制御機器、医療機器など、極めて高い信頼性・安全性が必要とされる用途への使用を意図しておりませんので、これらの用途には本製品の適合性をお客様において十分ご確認のうえ、ご判断ください。

*カタログ上の印刷サンプルは、印刷上の都合により実際の印刷とは多少異なる場合があります。*カタログ上の画面および印刷サンプルは、一部ハモミ合成です。*このカタログに記載の価格および仕様、デザインは2008年11月5日現在のものです。技術改善などにより、予告なく変更する場合があります。ご了承ください。*このカタログに記載のプリンタの補修用性能部品は製造打切後6年間保有しています。*MicrosoftおよびWindowsは、米国Microsoft Corporationの米国およびその他の国における登録商標です。*Windowsの正式名称は、Microsoft Windows operating systemです。*Linuxは、Linus Torvaldsの米国およびその他の国における登録商標または商標です。*AppleおよびMac OSは、Apple Inc.の商標です。*Adobe、PostScript 3、PostScript 3ロゴはAdobe Incorporated(アドビ システムズ社)の商標です。*FeliCaは、ソニー株式会社の登録商標です。*FeliCaは、ソニー株式会社が開発した非接触ICカードの技術方式です。PaSoRi(パソリ)は、ソニー株式会社の登録商標です。*JavaおよびJava関連の商標およびロゴは、米国Sun Microsystems, Inc.の米国およびその他の国における登録商標です。*会社名、商品名は各社の商標、または登録商標です。

●このカタログの標準価格には消費税は含まれておりません。●このカタログに記載の価格はメーカーの希望小売価格であり、実際の価格は取扱販売店でご確認ください。●製品購入にあたって、取扱販売店に設置、操作指導などを依頼する場合には、商品価格以外に別途費用が発生します。詳しくは、取扱販売店にお問い合わせください。●本製品に関するお問い合わせおよびサポート、カタログ記載内容については、国内限定とさせていただきます。●カタログ記載内容に関するお問い合わせは、お近くの取扱販売店もしくは弊社にお尋ねください。●本製品(ソフトウェア)は日本国内仕様であり、海外での保守および技術サポートは行っておりません。●オープンプライス商品の価格は取扱販売店にお問い合わせください。



エプソン販売株式会社 〒160-8324 東京都新宿区西新宿6-24-1 西新宿三井ビル24階

セイコーエプソン株式会社 〒392-8502 長野県諏訪市大和3-3-5

■ エプソンインフォメーションセンター 製品に関するご質問・ご相談に電話でお答えします。

【受付時間】 KDDIダイヤル 050-3155-8055 (スマホ) KDDIダイヤル 050-3155-8077

【受付時間】 月～金曜日 9:00～20:00 土日祝日 10:00～17:00(11月1日、弊社指定休日を除く)

*上記電話番号はKDDI株式会社の電話サービスを利用しています。上記番号がご利用いただけない場合は、携帯電話またはNTT東日本、NTT西日本の固定電話(一般回線)からおかけいただくか、042-585-8580までおかけください。

■ 購入ガイドインフォメーション 製品の購入をお考えになっている方の専用窓口です。製品に関する技術的な質問など、お気軽にお電話ください。

KDDIダイヤル 050-3155-8100 【受付時間】 9:00～17:30 月～金曜日(祝日・弊社指定休日を除く)

*上記電話番号はKDDI株式会社の電話サービスを利用しています。上記番号がご利用いただけない場合は、携帯電話またはNTT東日本、NTT西日本の固定電話(一般回線)からおかけいただくか、042-585-8444までおかけください。

■ ショールーム(エプソンスクエア) 新宿 月～金曜日(祝日・弊社指定休日を除く)

<http://www.epson.jp/showroom/>

■ ご購入は、お近くの販売店またはエプソンダイレクトショップでお買い求めください。

エプソンダイレクトショップ <http://www.epson.jp/shop> 0120-545-101

電話のかけまちがいが増えておりますので、番号をよくお確かめの上おかけください。

お求め、ご相談は信用とサービスの行き届いた当店へ。

カタログコード: CLLPSG8 A (2008.11.5)