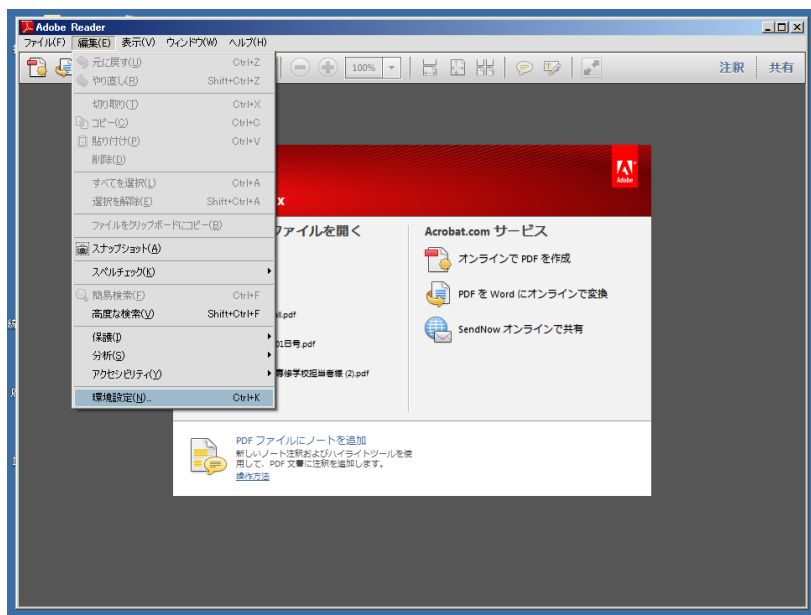
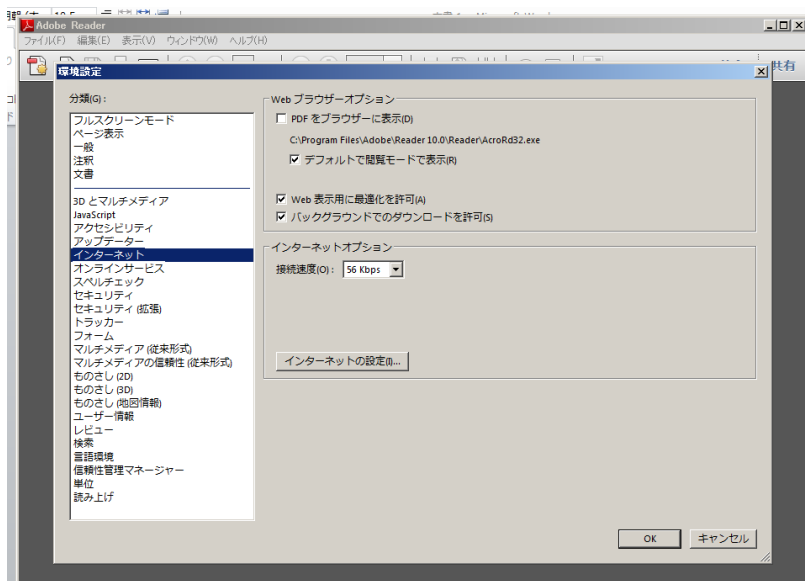


見開きページの表示方法について

- ①最新版の AdobeReader がインストールされていることを確認
- ②ショートカット又はスタートメニュー等から AdobeReader を開く。
- ③AdobeReader の「編集」メニューを開いて「環境設定」をクリック



- ④「分類」から「インターネット」を選択し、「web ブラウザーオプション」で「PDF をブラウザーに表示」チェックボックスにチェックが入っている場合は、このチェックを外す



⑤府中市統計書の該当ページの「内容」からPDFファイルをクリック

お知らせ: 閲覧しているほか、次々とおり販売しています。
 問合せは、総務管理課統計係(電話:042-335-4069)へ。

- 販売場所・価格
 - 販売場所: 市役所1階 市民相談室 京王線府中駅構内 市政情報センター
 - 価格: 600円(A4判 249ページ)
- 内容
 - 平成24年版府中市統計書 PDF形式: 2,760KB
 - 見開きページについて: PDFファイルをご覧になる際、統計書の見開きページが分割表示されて数値を参照しづらい場合には、次の方法をお試しください。
 - 見開きページの表示方法について PDF形式: 603KB

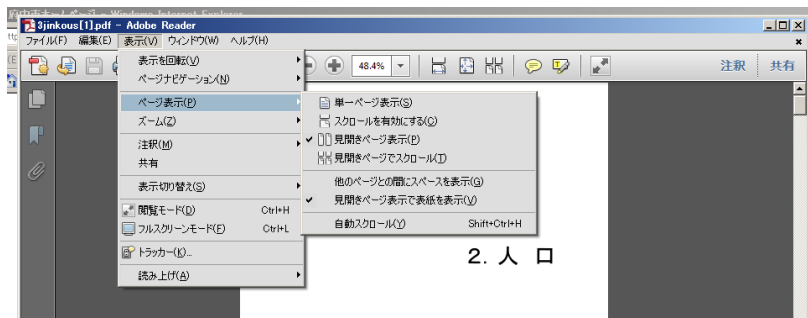
隠された情報

- 福祉ナビゲーション
- 例題検索
- 市議会会議録検索

便利な情報

- 広報紙
- メール配信サービス
- テレビ広報
- 府中市公式ツイッター
- かいどまっぷ府中
- ちゅうパス

⑥AdobeReader で府中市統計書が表示されるので、「表示」メニューを開いて「ページ表示」を選択、「見開きページ表示」と「見開きページ表示で表紙を表示」にチェック



・表示例

(4) 年齢 (5 歳階級) 別、男女別人口の推移

| 年齢 | 平成 21 年 | | | 平成 22 年 | | | 平成 23 年 | | | 平成 24 年 | | |
|--------|---------|---------|---------|---------|---------|---------|---------|---------|---------|---------|---------|---------|
| | 総数 | 男 | 女 | 総数 | 男 | 女 | 総数 | 男 | 女 | 総数 | 男 | 女 |
| 0歳～4歳 | 226,928 | 122,339 | 104,589 | 241,058 | 123,144 | 117,914 | 246,454 | 125,819 | 120,635 | 244,454 | 124,454 | 120,000 |
| 5～9 | 11,208 | 5,937 | 5,271 | 11,399 | 5,799 | 5,600 | 11,208 | 5,429 | 5,779 | 11,208 | 5,429 | 5,779 |
| 10～14 | 11,482 | 5,915 | 5,567 | 11,529 | 5,908 | 5,621 | 11,496 | 5,421 | 6,075 | 11,496 | 5,421 | 6,075 |
| 15～19 | 10,712 | 5,321 | 5,391 | 10,642 | 5,309 | 5,333 | 10,191 | 5,199 | 4,992 | 10,191 | 5,199 | 4,992 |
| 20～24 | 10,208 | 5,044 | 5,164 | 10,142 | 5,039 | 5,103 | 9,749 | 4,919 | 4,830 | 9,749 | 4,919 | 4,830 |
| 25～29 | 11,901 | 6,000 | 5,901 | 11,799 | 5,892 | 5,907 | 11,414 | 5,811 | 5,603 | 11,414 | 5,811 | 5,603 |
| 30～34 | 11,979 | 6,261 | 5,718 | 11,748 | 6,064 | 5,684 | 11,212 | 5,712 | 5,500 | 11,212 | 5,712 | 5,500 |
| 35～39 | 20,724 | 11,181 | 9,543 | 20,040 | 10,715 | 9,325 | 19,497 | 10,219 | 9,278 | 19,497 | 10,219 | 9,278 |
| 40～44 | 22,820 | 12,111 | 10,709 | 22,622 | 12,019 | 10,603 | 22,409 | 11,919 | 10,490 | 22,409 | 11,919 | 10,490 |
| 45～49 | 18,165 | 10,492 | 7,673 | 18,144 | 10,423 | 7,721 | 18,000 | 10,319 | 7,681 | 18,000 | 10,319 | 7,681 |
| 50～54 | 15,119 | 8,137 | 6,982 | 15,105 | 8,106 | 7,000 | 14,919 | 7,999 | 6,920 | 14,919 | 7,999 | 6,920 |
| 55～59 | 13,848 | 7,408 | 6,440 | 13,722 | 7,301 | 6,421 | 13,519 | 7,201 | 6,318 | 13,519 | 7,201 | 6,318 |
| 60～64 | 14,318 | 7,395 | 6,923 | 14,254 | 7,319 | 6,935 | 14,141 | 7,211 | 6,930 | 14,141 | 7,211 | 6,930 |
| 65～69 | 14,195 | 7,191 | 7,004 | 14,101 | 7,101 | 7,000 | 13,919 | 6,919 | 7,000 | 13,919 | 6,919 | 7,000 |
| 70～74 | 12,588 | 6,391 | 6,197 | 12,510 | 6,313 | 6,197 | 12,319 | 6,219 | 6,100 | 12,319 | 6,219 | 6,100 |
| 75～79 | 11,199 | 5,184 | 6,015 | 11,149 | 5,111 | 6,038 | 10,919 | 5,019 | 5,900 | 10,919 | 5,019 | 5,900 |
| 80～84 | 8,724 | 4,110 | 4,614 | 8,700 | 4,099 | 4,601 | 8,499 | 3,999 | 4,500 | 8,499 | 3,999 | 4,500 |
| 85～89 | 2,713 | 1,109 | 1,604 | 2,688 | 1,088 | 1,600 | 2,600 | 1,000 | 1,600 | 2,600 | 1,000 | 1,600 |
| 90～94 | 1,172 | 584 | 588 | 1,115 | 543 | 572 | 1,099 | 519 | 580 | 1,099 | 519 | 580 |
| 95～99 | 312 | 82 | 230 | 304 | 71 | 233 | 299 | 71 | 228 | 299 | 71 | 228 |
| 100歳以上 | 0 | 0 | 0 | 0 | 0 | 0 | 0 | 0 | 0 | 0 | 0 | 0 |

資料: 府中市統計書(平成24年版)