

Железные дороги

Длина дорог.

США, Россия, Китай и Индия – крупнейшие в мире страны по этому показателю. За время реформ длина железных дорог в России уменьшилась, в Китае - значительно увеличилась (рис. 1.258).



Рис. 1.258. Длина железнодорожных путей общего пользования в РФ и СССР; длина эксплуатируемых железных дорог в Китае, Индии и США, тыс. км. Источники: [I.4, I.6]; National Bureau of Statistics of China; CIA WFB.

Доля железнодорожного транспорта в общем объеме перевозок грузов и пассажиров в России



Рис. 1.259. Доля железнодорожного транспорта России в общем объеме перевозок пассажиров и грузов, проценты. Источник: [I.6].

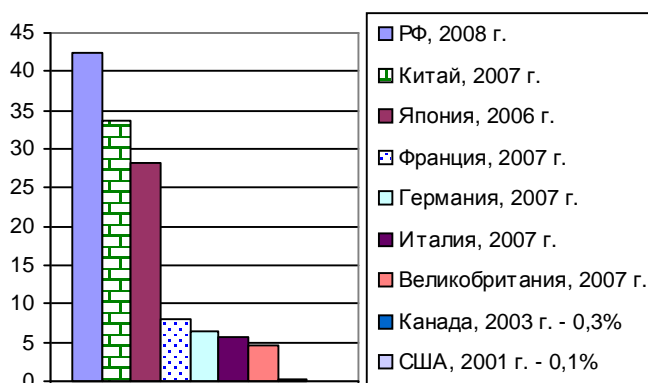


Рис. 1.260. Удельный вес (в процентах) железнодорожного транспорта в общем пассажирообороте (без городского электрического) в странах «восьмерки» и в Китае. Для всех стран, кроме РФ, Японии и Китая, - без учета морского и внутреннего водного, для Италии – также и без учета воздушного. Для России – без учета легкового таксомоторного. Источники: [I.11, I.33].

Перевозка пассажиров и грузов

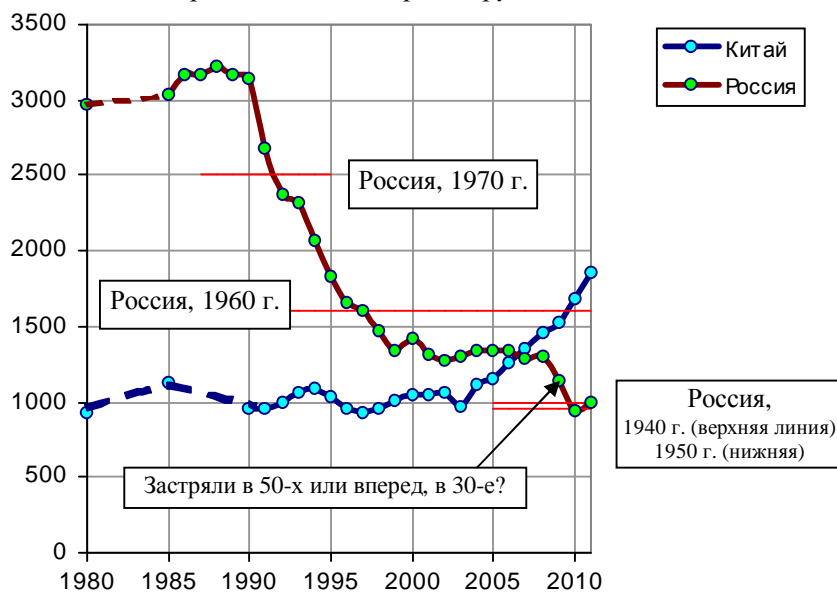


Рис. 1.261. Перевозка пассажиров железнодорожным транспортом, млн. чел. Источники: [I.4, I.6]; National Bureau of Statistics of China.

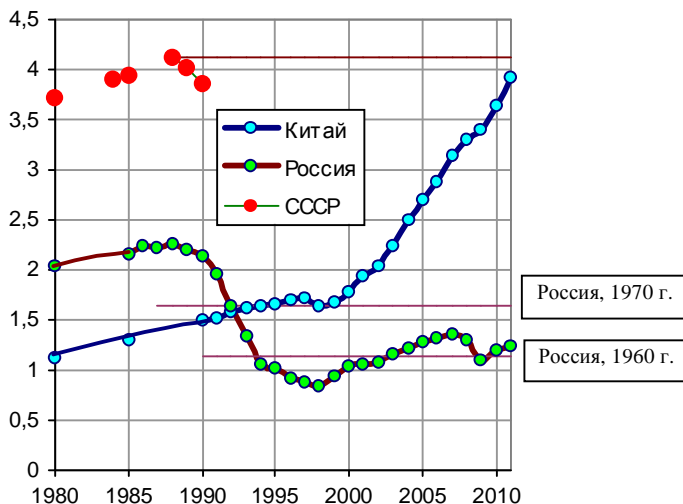


Рис. 1.262. Перевозка грузов железнодорожным транспортом общего пользования в РФ и грузов железнодорожным транспортом в Китае, млрд. т. Источники: [I.4, I.6]; National Bureau of Statistics of China.

Какие грузы, в основном, возим? См. также раздел «Экспорт и импорт».

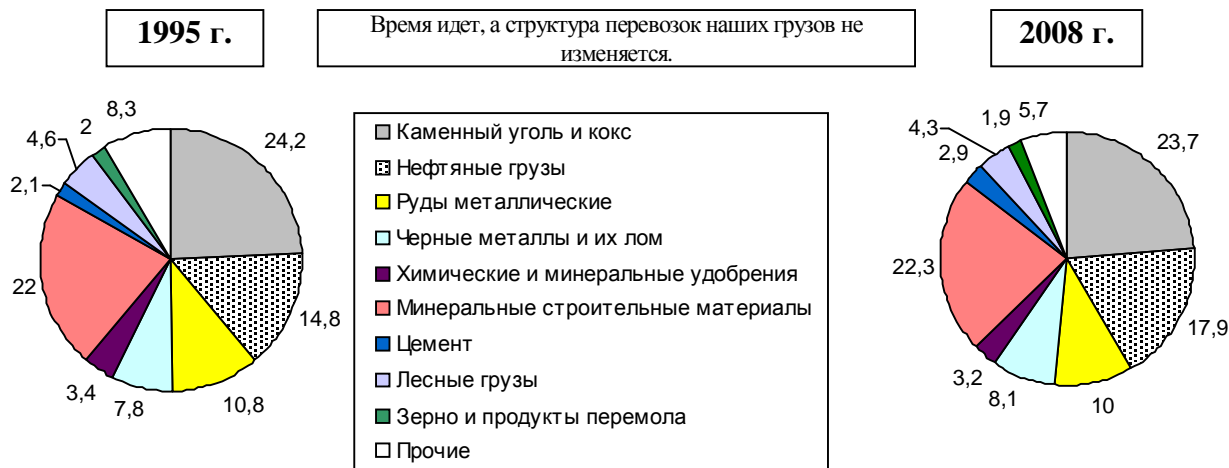


Рис. 1.263. Структура перевозок грузов железнодорожным транспортом РФ. Источники: [I.6, I.11].

Железнодорожные транспортные средства

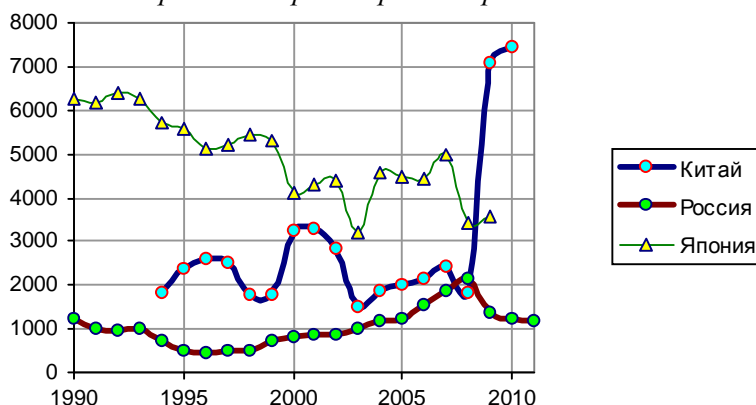


Рис. 1.264. Производство магистральных пассажирских вагонов в России, пассажирских вагонов (railway passenger coaches) в Китае и пассажирских вагонов (passenger coaches) в Японии, штук. Источники: [I.4, I.6]; National Bureau of Statistics of China; Japan Statistical Yearbook.



Рис. 1.265, а. Производство грузовых магистральных вагонов в России и грузовых вагонов в Китае, тыс. шт. Источники: [I.6]; National Bureau of Statistics of China.

Рис. 1.265, б. Импорт РФ грузовых железнодорожных вагонов и цистерн, тыс. шт. Источники: [I.6] - вагоны; UNdata - цистерны.

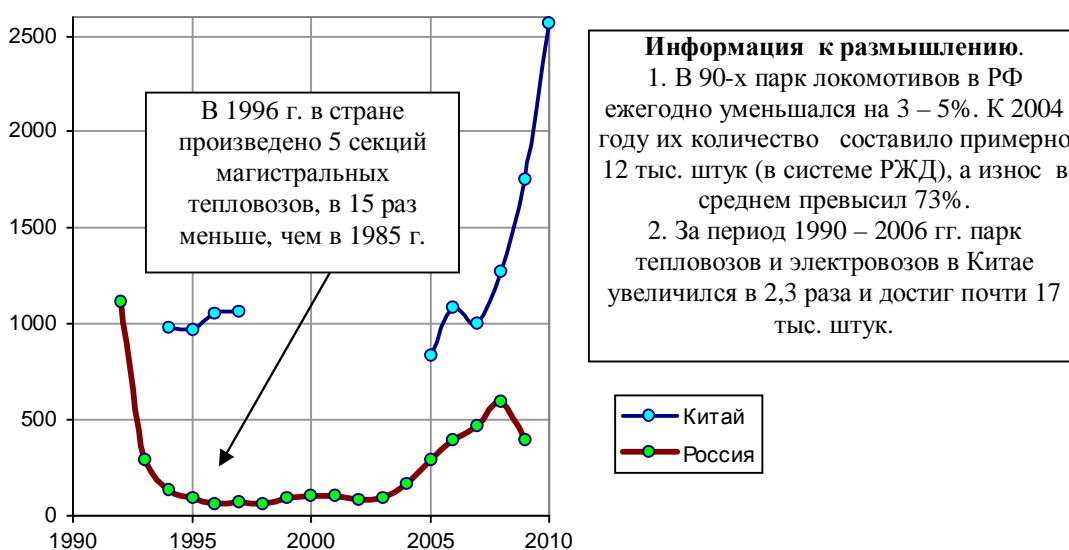


Рис. 1.265, в. Производство тепловозов магистральных (секций), тепловозов маневровых и промышленных широкой колеи мощностью 220 л.с. и выше, тепловозов узкой колеи мощностью 150 л.с. и выше, электровозов магистральных и промышленных в России и локомотивов железнодорожных (Railway Locomotives) в Китае, штук. Источники: National Bureau of Statistics of China; Росстат, Центральная база статистических данных.



Рис. 1.266. Количество локомотивов в Китае на национальных и локальных железных дорогах (Number of Locomotives Owned by National Railways; Number of Locomotives Owned by Local Railways), тысяч шт. Количество локомотивов (электровозов и тепловозов) в ОАО «РЖД», тыс. шт. Парк локомотивов железных дорог класса I в США. Источники: National Bureau of Statistics of China; сайт ОАО «РЖД», <http://rzd.ru>; U.S. Bureau of Transportation Statistics, RITA.

Дополнительную информацию и ссылки на источники см. в книге «Российские реформы в цифрах и фактах» на сайте <http://kaiyg.narod.ru> или на сайте <http://kaig.ru>