

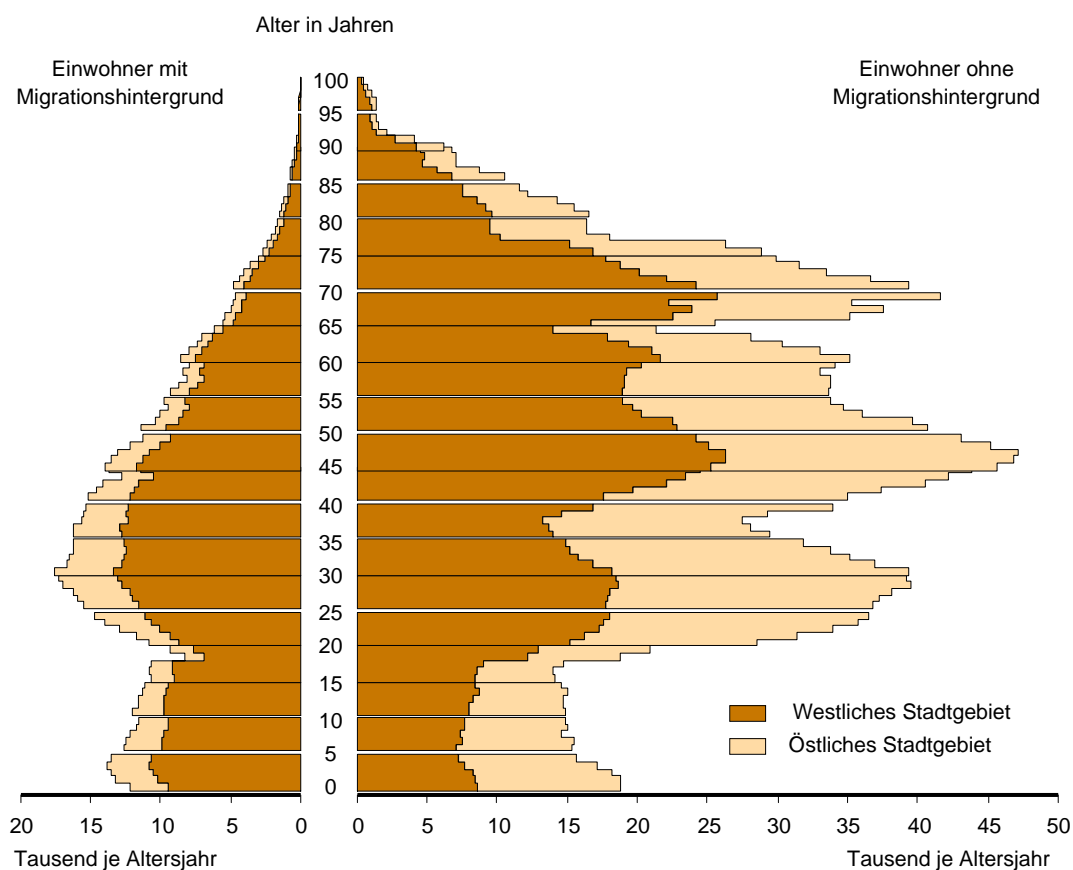
Statistischer Bericht

A 15 – hj 2 / 10

Melderechtlich registrierte Einwohner im Land Berlin am 31. Dezember 2010

Alter, Geschlecht
 Familienstand
 Deutsche/Ausländer
 Migrationshintergrund
 Wohnlage

Melderechtlich registrierte Einwohner mit und ohne Migrationshintergrund am Ort der Hauptwohnung in Berlin am 31.12.2010 nach Stadtgebieten und Alter



Impressum

Statistischer Bericht
A I 5 – hj 2 / 10

Erscheinungsfolge: halbjährlich
Erschienen im **Januar 2011**

Preis

pdf-Version: kostenlos
Excel-Version: kostenlos
Druck-Version: 8,- EUR

Herausgeber

Amt für Statistik Berlin-Brandenburg
Behlertstraße 3a
14467 Potsdam
info@statistik-bbb.de
www.statistik-berlin-brandenburg.de

Tel. 0331 8173 - 1777
Fax 030 9028 - 4091

© **Amt für Statistik** Berlin-Brandenburg,
Potsdam, 2011
*Auszugsweise Vervielfältigung und
Verbreitung mit Quellenangabe gestattet.*

Zeichenerklärung

0 weniger als die Hälfte von 1
in der letzten besetzten Stelle,
jedoch mehr als nichts
– nichts vorhanden
... Angabe fällt später an
() Aussagewert ist eingeschränkt
/ Zahlenwert nicht sicher genug
• Zahlenwert unbekannt oder
geheim zu halten
x Tabellenfach gesperrt
p vorläufige Zahl
r berichtigte Zahl
s geschätzte Zahl

Inhaltsverzeichnis

	Seite		Seite
Vorbemerkungen	4	2 Melderechtlich registrierte Einwohner am Ort der Hauptwohnung in Berlin seit 2000 nach Deutschen/Ausländern und Geschlecht	8
Grafiken		3 Melderechtlich registrierte Einwohner am Ort der Hauptwohnung in Berlin seit 2000 nach Altersgruppen	9
1 Melderechtlich registrierte Einwohner mit und ohne Migrationshintergrund am Ort der Hauptwohnung in Berlin am 31.12.2010 nach Bezirken	5	4 Melderechtlich registrierte Einwohner am Ort der Hauptwohnung in Berlin am 31.12.2010 nach Altersjahren, Deutschen/Ausländern und Geschlecht	10
2 Melderechtlich registrierte Einwohner mit Migrationshintergrund am Ort der Hauptwohnung in Berlin am 31.12.2010 nach Geschlecht und Alter	6	5 Melderechtlich registrierte Einwohner am Ort der Hauptwohnung in Berlin am 31.12.2010 nach Bezirken, Altersgruppen, Deutschen/Ausländern und Geschlecht	13
3 Anteil der melderechtlich registrierten Einwohner mit Migrationshintergrund an allen Einwohnern am Ort der Hauptwohnung in Berlin am 31.12.2010 nach Ortsteilen in Prozent	6	6 Melderechtlich registrierte Einwohner am Ort der Hauptwohnung in Berlin am 31.12.2010 nach Bezirken, Alter, Familienstand und Geschlecht	17
4 Bezirke und Ortsteile von Berlin	18	7 Melderechtlich registrierte Einwohner am Ort der Hauptwohnung in Berlin am 31.12.2010 nach Ortsteilen und Altersgruppen	19
5 Durchschnittsalter der melderechtlich registrierten Einwohner am Ort der Hauptwohnung in Berlin am 31.12.2010 nach Ortsteilen in Jahren	18	8 Melderechtlich registrierte Einwohner am Ort der Hauptwohnung in Berlin am 31.12.2010 nach Bezirksregionen und Altersgruppen	22
6 Bezirke und Lebensweltlich orientierte Räume (Bezirksregionen) von Berlin	28	9 Melderechtlich registrierte Einwohner mit und ohne Migrationshintergrund am Ort der Hauptwohnung in Berlin am 31.12.2010 nach Bezirken und Geschlecht	29
7 Einwohnerdichte auf Ebene der Bezirksregionen am 31.12.2010	28	10 Melderechtlich registrierte Einwohner mit Migrationshintergrund am Ort der Hauptwohnung in Berlin am 31.12.2010 nach Bezirksregionen und Altersgruppen	30
8 Melderechtlich registrierte Einwohner mit Migrationshintergrund am Ort der Hauptwohnung in Berlin am 31.12.2010 nach Stadtgebieten und Alter	33	11 Melderechtlich registrierte Einwohner mit Migrationshintergrund am Ort der Hauptwohnung in Berlin am 31.12.2010 nach Bezirken, ausgewählten Herkunftsgebieten und Deutschen/Ausländern	34
9 Melderechtlich registrierte Einwohner mit und ohne Migrationshintergrund am Ort der Hauptwohnung in Berlin am 31.12.2010 nach Stadtgebieten und Alter	33	12 Melderechtlich registrierte deutsche Einwohner mit und ohne Migrationshintergrund am Ort der Hauptwohnung in Berlin am 31.12.2010 nach Bezirken und Kirchensteuermerkmal	36
10 Anteil kirchensteuerpflichtiger deutscher Einwohner an allen melderechtlich registrierten deutschen Einwohnern am Ort der Hauptwohnung in Berlin am 31.12.2010 nach Ortsteilen in Prozent	36	13 Melderechtlich registrierte Einwohner mit und ohne Migrationshintergrund am Ort der Hauptwohnung in Berlin am 31.12.2010 nach Bezirken und Wohnlagen	37
11 Anteil des Wohnraumes in guter Wohnlage am gesamten Wohnraum in Berlin am 31.12.2010 auf Ebene der Planungsräume in Prozent	39	14 Melderechtlich registrierte Einwohner mit und ohne Migrationshintergrund am Ort der Hauptwohnung in Berlin am 31.12.2010 nach Bezirken und Verkehrslärmbelastung	38
12 Anteil mit Verkehrslärm belastenden Wohnraumes am gesamten Wohnraum in Berlin am 31.12.2010 auf Ebene der Planungsräume in Prozent	39		
Tabellen			
1 Melderechtlich registrierte Einwohner am Ort der Hauptwohnung in Berlin seit 2000 nach Bezirken	7		

Vorbemerkungen

Allgemeine Hinweise

• Aufgabe und Ziel der Statistik

Die Einwohnerregisterstatistik wertet Daten über melderechtlich registrierte Einwohner aus. Als landesspezifische Statistik dient sie vor allem dem Nachweis kleinräumiger demographischer Daten und der Ausländer nach einzelnen Staatsangehörigkeiten. Sie ergänzt die Statistik der amtlichen Bevölkerungsfortschreibung. Allerdings gibt es Abweichungen zwischen den Ergebnissen der Einwohnerregisterstatistik und denen der amtlichen Bevölkerungsfortschreibung, da das Register nicht primär für statistische Zwecke geführt wird.

• Rechtsgrundlage

Die Statistik wird gemäß § 22 Absatz 1 des Gesetzes über die Statistik im Land Berlin (Landesstatistikgesetz - LStatG) vom 9. Dezember 1992 (GVBl. S.365) auf der Grundlage der Übermittlungsverordnung für Daten aus dem Verwaltungsvollzug an das Amt für Statistik Berlin-Brandenburg (ÜbermittlungsVO) vom 20. Dezember 1993 (GVBl. S.661), zuletzt geändert am 16. Juli 2007 (GVBl. S.300), in Verbindung mit § 26 des Gesetzes über das Meldewesen in Berlin (Meldegesetz) vom 26. Februar 1985 (GVBl. S.507) durchgeführt.

• Periodizität

Die Erhebung wird halbjährlich durchgeführt.

• Berichtskreis

Die Statistik beruht auf Angaben des Landesamtes für Bürger- und Ordnungsangelegenheiten (LABO), von dem das Amt für Statistik Berlin-Brandenburg einen Statistikabzug des Einwohnerregisters erhält. Der Abzug enthält einen verkürzten und anonymisierten Datensatz zu jedem am Stichtag melderechtlich registrierten Einwohner.

• Methodische Hinweise

Zu den melderechtlich registrierten Einwohnern zählen alle in Berlin gemeldeten Personen, unabhängig davon, ob sie nur in einer Wohnung (alleinige Wohnung), in Hauptwohnung oder ausschließlich in Nebenwohnung gemeldet sind. Personen, die in Berlin mehrere Wohnsitze haben, werden nur einmal, und zwar am Ort der Hauptwohnung nachgewiesen.

• Geheimhaltung

Zur Wahrung der statistischen Geheimhaltung wird ein mathematisches Verfahren eingesetzt. Datenfelder mit Werten "1" und "2" werden dabei so umgebucht, dass anschließend nur noch Felder vorhanden sind, die entweder überhaupt nicht mehr oder mindestens dreimal besetzt sind.

• Genauigkeit

Durch die Vergabe der einheitlichen Steuer-Identnummer sind in den Melderegistern besonders viele Ausländer, die nicht mehr an ihrer Meldeadresse anzutreffen waren, von Amts wegen abgemeldet worden. Die Ergebnisse sind durch diese Registerbereinigungen nur noch eingeschränkt mit den Vorjahren vergleichbar.

Definitionen

• Einwohner am Ort der Hauptwohnung

Personen, die in Berlin ihre alleinige bzw. Hauptwohnung im Sinne des § 12 des Melderechtsrahmengesetzes vom 16. August 1980 (GVBl. S.470) haben. Nach § 12 des o.g. Gesetzes ist die Hauptwohnung die vorwiegend benutzte Wohnung. Hauptwohnung einer verheirateten Person, die nicht

dauernd getrennt von ihrer Familie lebt, ist die vorwiegend benutzte Wohnung der Familie. Im Zweifel ist die o.g. Wohnung dort, wo der Schwerpunkt der Lebensbeziehung liegt.

• Staatsangehörigkeit

Deutsche: Deutsche Staatsangehörige sowie Personen, die gemäß Artikel 116 Abs.1 des Grundgesetzes den Personen mit deutscher Staatsangehörigkeit gleichgestellt sind, z.B.: Vertriebene und Flüchtlinge deutscher Volkszugehörigkeit. Personen, die neben der deutschen noch eine weitere Staatsangehörigkeit haben, gelten ebenfalls als Deutsche.

Ausländer: Personen mit ausschließlich ausländischer oder ungeklärter Staatsangehörigkeit sowie Staatenlose. Mitglieder von diplomatischen Missionen und konsularischen Vertretungen sowie deren Familienangehörige sind nur dann ausgewiesen, wenn sie sich angemeldet haben (keine Meldepflicht).

• Migrationshintergrund

In der Einwohnerregisterstatistik werden als Personen mit Migrationshintergrund ausgewiesen:

Ausländer wie auch

Deutsche

- mit Geburtsland außerhalb Deutschlands oder
- mit Einbürgerungskennzeichen oder
- mit Optionskennzeichen, d.h. im Inland geborene Kinder ausländischer Eltern erhalten seit dem 1. Januar 2000 unter den in § 4 Absatz 3 des Staatsangehörigkeitsgesetzes (StAG) genannten Voraussetzungen zunächst die deutsche Staatsangehörigkeit (Optionsregelung) sowie
- Personen im Alter unter 18 Jahren ohne eigene Migrationsmerkmale aber mit Geburtsland außerhalb Deutschlands oder mit Einbürgerungskennzeichen zumindest eines Elternteils, wenn die Person an der Adresse der Eltern/des Elternteils gemeldet ist.

• Wohnlage/Verkehrslärmbelastung

In die Qualifizierung einfache, mittlere und gute Wohnlage fließen die folgenden Kriterien ein: Bebauungsdichte, Grün- und Freiflächen, Gebäudezustand, Straßenbild (gepflegt, ungepflegt), Beeinträchtigung durch Industrie und Gewerbe, Verkehrsanbindung, Einkaufsmöglichkeiten. Die Lage im Stadtgebiet (innen/außen) ist ein weiteres Kriterium. Als Lärmquellen werden Straßenverkehr, schienengebundener Verkehr und Fluglärm berücksichtigt. Die Qualifizierung der Adressen beruht auf Angaben des Berliner Mietspiegels (www.senstadt.berlin.de).

• Bezirk (alt)

Am 1. Januar 2001 trat die 1998 vom Abgeordnetenhaus von Berlin beschlossene Gebietsreform (Gebietsreformgesetz - GVBl. S.131) in Kraft. Seitdem 12 statt 23 Bezirke.

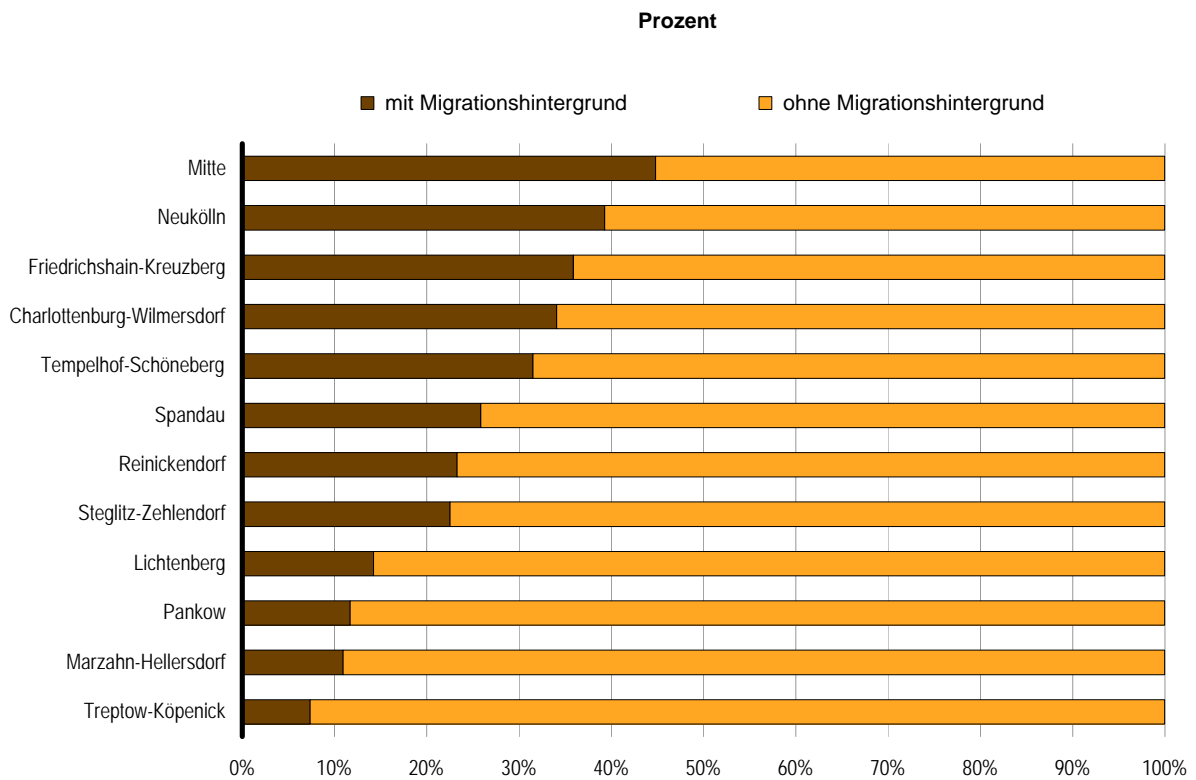
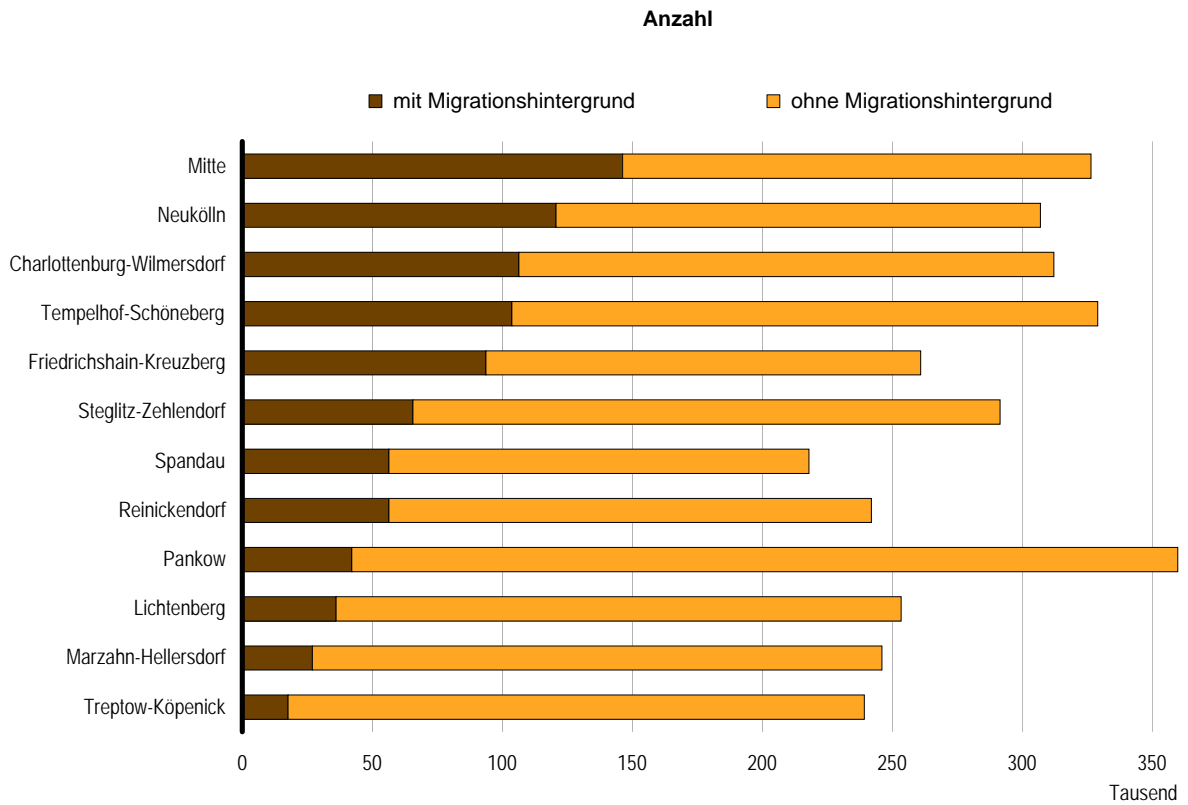
• Ortsteile

Berlin setzt sich aus 95 Ortsteilen zusammen. Die Ortsteilgrenzen schneiden die Lebensweltlich orientierte Räume. Der vierstellige Schlüssel setzt sich aus der Bezirks- und einer fortlaufenden Nummer (außer Lichtenberg) zusammen.

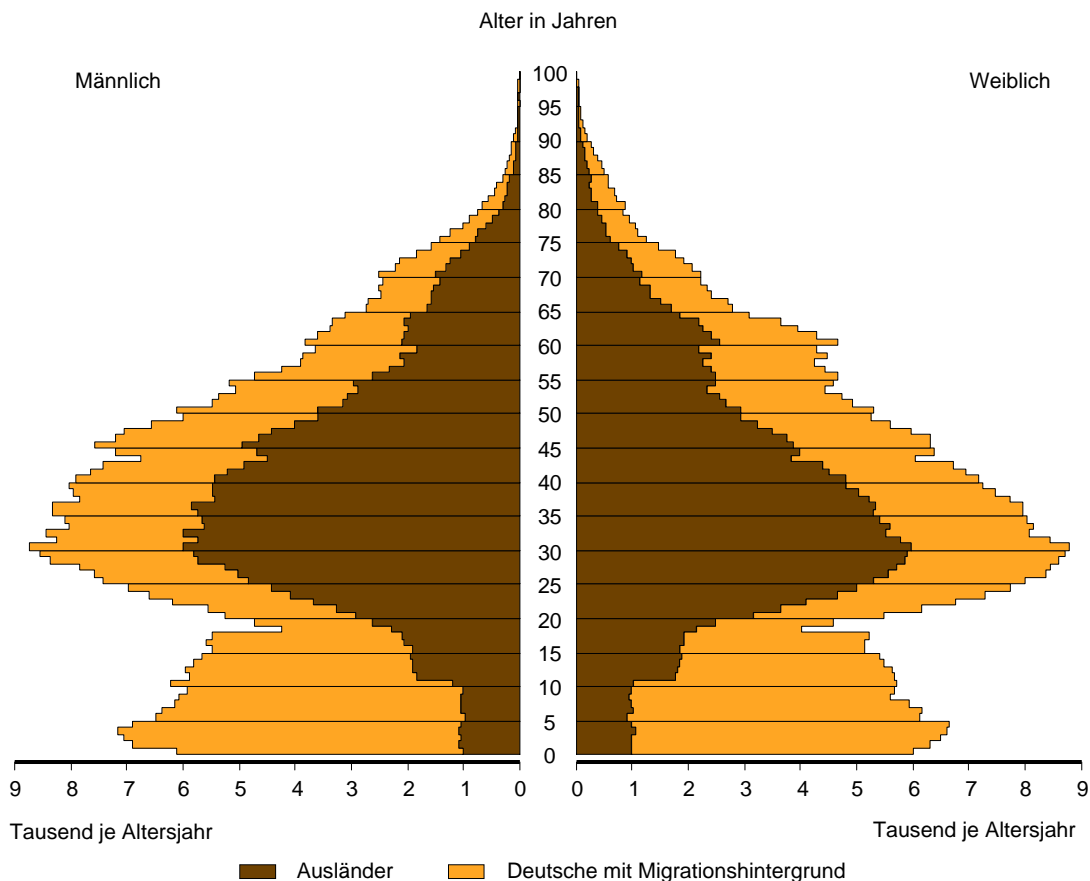
• Lebensweltlich orientierte Räume (LOR)

Die LOR bilden seit 2006 die Grundlage der sozialraumorientierten Fachplanungen in Berlin. Auf der unteren Detailebene ist das Stadtgebiet Berlins flächendeckend in 447 Planungsräume untergliedert, die keine Blöcke schneiden. Durch Zusammenfassung wird die Ebene der 138 Bezirksregionen gebildet, die wiederum zu 60 bezirksscharfen Prognosereäumen aggregiert sind. In der achtstelligen Schlüsselstrukturmaterik der LOR sind je zwei Stellen für die Nummer des Bezirks, des Prognoseraums, der Bezirksregion und des Planungsraums reserviert.

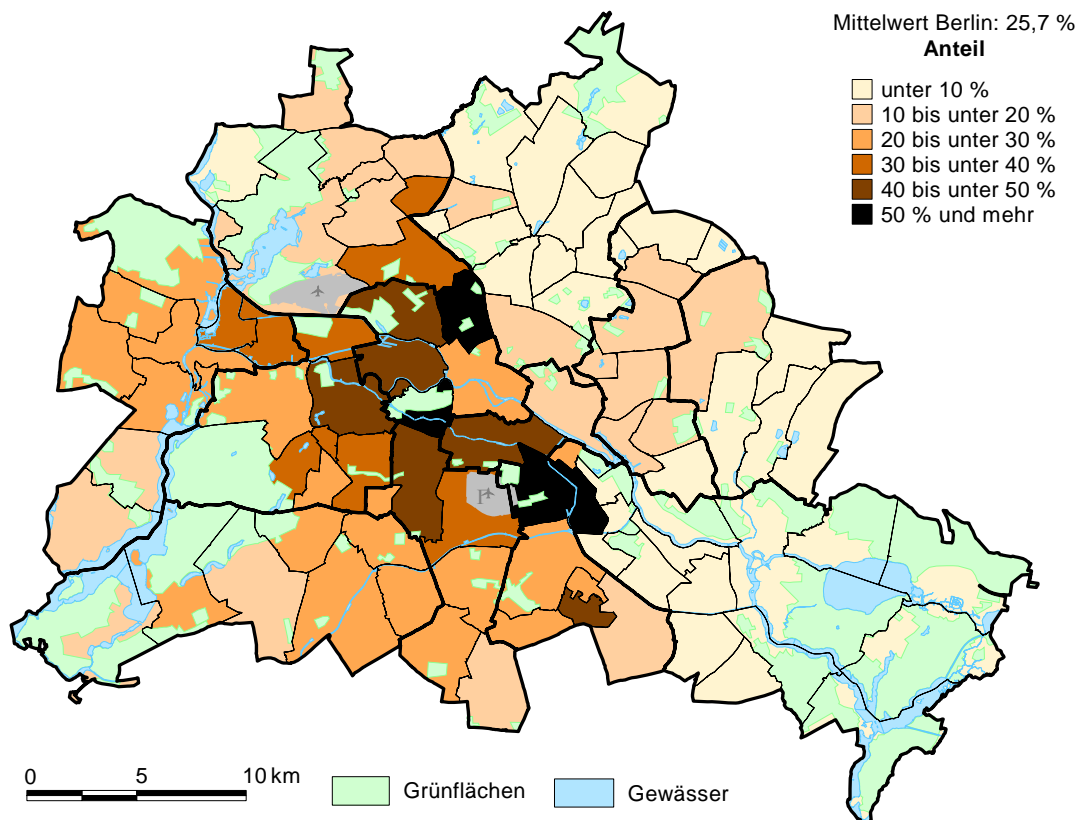
1 Melderechtlich registrierte Einwohner mit und ohne Migrationshintergrund am Ort der Hauptwohnung in Berlin am 31. Dezember 2010 nach Bezirken



2 Melderechtlich registrierte Einwohner mit Migrationshintergrund am Ort der Hauptwohnung in Berlin am 31. Dezember 2010 nach Geschlecht und Alter



3 Anteil der melderechtlich registrierten Einwohner mit Migrationshintergrund an allen Einwohnern am Ort der Hauptwohnung in Berlin am 31. Dezember 2010 nach Ortsteilen in Prozent



1 Melderechtlich registrierte Einwohner am Ort der Hauptwohnung in Berlin seit 2000 nach Bezirken

Stichtag	Berlin	Mitte	Friedrichshain-Kreuzberg	Pankow	Charlottenburg-Wilmersdorf	Spandau	Steglitz-Zehlendorf	Tempelhof-Schöneberg	Neukölln	Treptow-Köpenick	Marzahn-Hellersdorf	Lichtenberg	Reinickendorf
Anzahl													
31.12.2000	3 331 232	316 335	243 977	329 586	310 614	215 997	285 378	333 529	303 341	228 852	261 191	255 899	246 533
30.06.2001	3 333 112	316 729	244 689	331 750	310 296	217 039	285 401	333 485	303 410	230 174	258 926	254 911	246 302
31.12.2001	3 337 232	318 082	245 712	334 086	310 760	217 383	285 585	333 489	303 881	230 967	256 089	254 691	246 507
30.06.2002	3 336 124	318 604	246 318	335 474	309 944	217 807	285 062	332 771	304 143	230 807	254 146	254 428	246 620
31.12.2002	3 336 248	318 683	247 508	337 466	309 487	218 267	285 074	331 949	303 932	230 533	252 802	253 754	246 793
30.06.2003	3 333 132	316 408	248 438	338 726	309 097	218 141	284 762	331 020	304 025	231 276	251 099	253 704	246 436
31.12.2003	3 330 242	315 665	249 267	339 608	308 855	218 093	285 007	330 514	303 199	231 514	249 676	252 267	246 577
30.06.2004	3 328 291	315 205	250 184	341 032	308 505	217 821	284 972	329 450	301 953	231 925	249 214	251 423	246 607
31.12.2004	3 333 108	316 047	252 069	342 863	308 541	218 010	285 501	329 059	302 171	232 586	248 516	251 202	246 498
30.06.2005	3 333 646	316 913	253 121	344 164	308 552	217 696	285 129	328 384	301 795	232 669	248 270	251 373	245 580
31.12.2005	3 339 436	318 276	255 181	345 953	308 902	217 461	285 580	327 765	302 129	233 094	247 572	252 401	245 122
30.06.2006	3 340 897	320 084	256 875	347 100	308 552	216 944	285 003	326 611	301 749	233 333	247 158	252 796	244 692
31.12.2006	3 348 805	322 167	259 071	350 057	309 421	216 936	285 817	326 842	301 733	234 313	247 130	252 042	243 276
30.06.2007	3 344 465	321 851	259 797	351 724	308 849	216 517	285 445	325 870	301 935	233 716	246 631	250 045	242 085
31.12.2007	3 353 858	323 021	260 437	354 558	310 064	215 927	286 970	325 951	302 797	234 979	246 193	250 811	242 150
30.06.2008	3 360 549	323 872	261 706	356 989	310 183	215 686	287 090	326 085	303 993	235 976	245 709	251 291	241 969
31.12.2008	3 362 843	323 303	262 251	356 933	310 763	215 939	288 060	326 867	305 517	236 082	244 637	251 059	241 432
30.06.2009	3 360 732	325 360	261 272	352 383	311 046	215 697	288 657	327 047	307 595	236 960	243 552	249 981	241 182
31.12.2009	3 369 672	327 082	259 967	354 711	312 256	215 444	289 718	328 097	307 650	237 753	244 165	251 626	241 203
30.06.2010	3 371 212	325 684	259 502	356 764	312 184	216 219	290 405	328 619	305 230	238 433	244 980	252 340	240 852
31.12.2010	3 387 562	326 650	261 090	360 017	312 340	218 094	291 700	329 245	307 204	239 374	246 225	253 539	242 084
Veränderung gegenüber dem Vorjahr absolut													
31.12.2001	6 000	1 747	1 735	4 500	146	1 386	207	- 40	540	2 115	- 5 102	- 1 208	- 26
30.06.2002	3 012	1 875	1 629	3 724	- 352	768	- 339	- 714	733	633	- 4 780	- 483	318
31.12.2002	- 984	601	1 796	3 380	- 1 273	884	- 511	- 1 540	51	- 434	- 3 287	- 937	286
30.06.2003	- 2 992	- 2 196	2 120	3 252	- 847	334	- 300	- 1 751	- 118	469	- 3 047	- 724	- 184
31.12.2003	- 6 006	- 3 018	1 759	2 142	- 632	- 174	- 67	- 1 435	- 733	981	- 3 126	- 1 487	- 216
30.06.2004	- 4 841	- 1 203	1 746	2 306	- 592	- 320	210	- 1 570	- 2 072	649	- 1 885	- 2 281	171
31.12.2004	2 866	382	2 802	3 255	- 314	- 83	494	- 1 455	- 1 028	1 072	- 1 115	- 1 065	- 79
30.06.2005	5 355	1 708	2 937	3 132	47	- 125	157	- 1 066	- 158	744	- 944	- 50	- 1 027
31.12.2005	6 328	2 229	3 112	3 090	361	- 549	79	- 1 294	- 42	508	- 989	1 199	- 1 376
30.06.2006	7 251	3 171	3 754	2 936	0	- 752	- 126	- 1 773	- 46	664	- 1 112	1 423	- 888
31.12.2006	9 369	3 891	3 890	4 104	519	- 525	237	- 923	- 396	1 219	- 442	- 359	- 1 846
30.06.2007	3 568	1 767	2 922	4 624	297	- 427	442	- 741	186	383	- 527	- 2 751	- 2 607
31.12.2007	5 053	854	1 366	4 501	643	- 1 009	1 153	- 891	1 064	666	- 937	- 1 231	- 1 126
30.06.2008	16 084	2 021	1 909	5 265	1 334	- 831	1 645	215	2 058	2 260	- 922	1 246	- 116
31.12.2008	8 985	282	1 814	2 375	699	12	1 090	916	2 720	1 103	- 1 556	248	- 718
30.06.2009	183	1 488	- 434	- 4 606	863	11	1 567	962	3 602	984	- 2 157	- 1 310	- 787
31.12.2009	6 829	3 779	- 2 284	- 2 222	1 493	- 495	1 658	1 230	2 133	1 671	- 472	567	- 229
30.06.2010	10 480	324	- 1 770	4 381	1 138	522	1 748	1 572	- 2 365	1 473	1 428	2 359	- 330
31.12.2010	17 890	- 432	1 123	5 306	84	2 650	1 982	1 148	- 446	1 621	2 060	1 913	881
Veränderung gegenüber dem Vorjahr in %													
31.12.2001	0,2	0,6	0,7	1,4	0,0	0,6	0,1	0,0	0,2	0,9	- 2,0	- 0,5	0,0
30.06.2002	0,1	0,6	0,7	1,1	- 0,1	0,4	- 0,1	- 0,2	0,2	0,3	- 1,8	- 0,2	0,1
31.12.2002	0,0	0,2	0,7	1,0	- 0,4	0,4	- 0,2	- 0,5	0,0	- 0,2	- 1,3	- 0,4	0,1
30.06.2003	- 0,1	- 0,7	0,9	1,0	- 0,3	0,2	- 0,1	- 0,5	0,0	0,2	- 1,2	- 0,3	- 0,1
31.12.2003	- 0,2	- 0,9	0,7	0,6	- 0,2	- 0,1	0,0	- 0,4	- 0,2	0,4	- 1,2	- 0,6	- 0,1
30.06.2004	- 0,1	- 0,4	0,7	0,7	- 0,2	- 0,1	0,1	- 0,5	- 0,7	0,3	- 0,8	- 0,9	0,1
31.12.2004	0,1	0,1	1,1	1,0	- 0,1	0,0	0,2	- 0,4	- 0,3	0,5	- 0,4	- 0,4	0,0
30.06.2005	0,2	0,5	1,2	0,9	0,0	- 0,1	0,1	- 0,3	- 0,1	0,3	- 0,4	0,0	- 0,4
31.12.2005	0,2	0,7	1,2	0,9	0,1	- 0,3	0,0	- 0,4	0,0	0,2	- 0,4	0,5	- 0,6
30.06.2006	0,2	1,0	1,5	0,9	0,0	- 0,3	0,0	- 0,5	0,0	0,3	- 0,4	0,6	- 0,4
31.12.2006	0,3	1,2	1,5	1,2	0,2	- 0,2	0,1	- 0,3	- 0,1	0,5	- 0,2	- 0,1	- 0,8
30.06.2007	0,1	0,6	1,1	1,3	0,1	- 0,2	0,2	- 0,2	0,1	0,2	- 0,2	- 1,1	- 1,1
31.12.2007	0,2	0,3	0,5	1,3	0,2	- 0,5	0,4	- 0,3	0,4	0,3	- 0,4	- 0,5	- 0,5
30.06.2008	0,5	0,6	0,7	1,5	0,4	- 0,4	0,6	0,1	0,7	1,0	- 0,4	0,5	0,0
31.12.2008	0,3	0,1	0,7	0,7	0,2	0,0	0,4	0,3	0,9	0,5	- 0,6	0,1	- 0,3
30.06.2009	0,0	0,5	- 0,2	- 1,3	0,3	0,0	0,5	0,3	1,2	0,4	- 0,9	- 0,5	- 0,3
31.12.2009	0,2	1,2	- 0,9	- 0,6	0,5	- 0,2	0,6	0,4	0,7	0,7	- 0,2	0,2	- 0,1
30.06.2010	0,3	0,1	- 0,7	1,2	0,4	0,2	0,6	0,5	- 0,8	0,6	0,6	0,9	- 0,1
31.12.2010	0,5	- 0,1	0,4	1,5	0,0	1,2	0,7	0,3	- 0,1	0,7	0,8	0,8	0,4

**2 Melderechtlich registrierte Einwohner am Ort der Hauptwohnung in Berlin seit 2000
nach Deutschen/Ausländern und Geschlecht**

Stichtag	Insgesamt			Deutsche			Ausländer		
	insgesamt	männlich	weiblich	zusammen	männlich	weiblich	zusammen	männlich	weiblich
	Anzahl								
31.12.2000	3 331 232	1 616 893	1 714 339	2 896 115	1 383 190	1 512 925	435 117	233 703	201 414
30.06.2001	3 333 112	1 618 693	1 714 419	2 896 930	1 385 095	1 511 835	436 182	233 598	202 584
31.12.2001	3 337 232	1 620 941	1 716 291	2 896 886	1 386 122	1 510 764	440 346	234 819	205 527
30.06.2002	3 336 124	1 620 673	1 715 451	2 896 507	1 387 300	1 509 207	439 617	233 373	206 244
31.12.2002	3 336 248	1 621 209	1 715 039	2 893 694	1 387 171	1 506 523	442 554	234 038	208 516
30.06.2003	3 333 132	1 620 624	1 712 508	2 891 728	1 387 906	1 503 822	441 404	232 718	208 686
31.12.2003	3 330 242	1 619 735	1 710 507	2 886 215	1 386 302	1 499 913	444 027	233 433	210 594
30.06.2004	3 328 291	1 619 790	1 708 501	2 883 666	1 386 493	1 497 173	444 625	233 297	211 328
31.12.2004	3 333 108	1 623 246	1 709 862	2 882 208	1 386 858	1 495 350	450 900	236 388	214 512
30.06.2005	3 333 646	1 625 066	1 708 580	2 879 669	1 386 906	1 492 763	453 977	238 160	215 817
31.12.2005	3 339 436	1 628 776	1 710 660	2 878 881	1 387 455	1 491 426	460 555	241 321	219 234
30.06.2006	3 340 897	1 630 834	1 710 063	2 877 174	1 387 693	1 489 481	463 723	243 141	220 582
31.12.2006	3 348 805	1 635 848	1 712 957	2 881 122	1 390 817	1 490 305	467 683	245 031	222 652
30.06.2007	3 344 465	1 634 072	1 710 393	2 878 165	1 390 405	1 487 760	466 300	243 667	222 633
31.12.2007	3 353 858	1 638 743	1 715 115	2 883 854	1 393 559	1 490 295	470 004	245 184	224 820
30.06.2008	3 360 549	1 643 086	1 717 463	2 887 372	1 396 435	1 490 937	473 177	246 651	226 526
31.12.2008	3 362 843	1 643 408	1 719 435	2 892 792	1 399 634	1 493 158	470 051	243 774	226 277
30.06.2009	3 360 732	1 642 377	1 718 355	2 900 015	1 404 453	1 495 562	460 717	237 924	222 793
31.12.2009	3 369 672	1 646 698	1 722 974	2 909 485	1 409 854	1 499 631	460 187	236 844	223 343
30.06.2010	3 371 212	1 647 693	1 723 519	2 917 683	1 415 087	1 502 596	453 529	232 606	220 923
31.12.2010	3 387 562	1 655 631	1 731 931	2 929 756	1 421 436	1 508 320	457 806	234 195	223 611
	Veränderung gegenüber dem Vorjahr absolut								
31.12.2001	6 000	4 048	1 952	771	2 932	- 2 161	5 229	1 116	4 113
30.06.2002	3 012	1 980	1 032	- 423	2 205	- 2 628	3 435	- 225	3 660
31.12.2002	- 984	268	- 1 252	- 3 192	1 049	- 4 241	2 208	- 781	2 989
30.06.2003	- 2 992	- 49	- 2 943	- 4 779	606	- 5 385	1 787	- 655	2 442
31.12.2003	- 6 006	- 1 474	- 4 532	- 7 479	- 869	- 6 610	1 473	- 605	2 078
30.06.2004	- 4 841	- 834	- 4 007	- 8 062	- 1 413	- 6 649	3 221	579	2 642
31.12.2004	2 866	3 511	- 645	- 4 007	556	- 4 563	6 873	2 955	3 918
30.06.2005	5 355	5 276	79	- 3 997	413	- 4 410	9 352	4 863	4 489
31.12.2005	6 328	5 530	798	- 3 327	597	- 3 924	9 655	4 933	4 722
30.06.2006	7 251	5 768	1 483	- 2 495	787	- 3 282	9 746	4 981	4 765
31.12.2006	9 369	7 072	2 297	2 241	3 362	- 1 121	7 128	3 710	3 418
30.06.2007	3 568	3 238	330	991	2 712	- 1 721	2 577	526	2 051
31.12.2007	5 053	2 895	2 158	2 732	2 742	- 10	2 321	153	2 168
30.06.2008	16 084	9 014	7 070	9 207	6 030	3 177	6 877	2 984	3 893
31.12.2008	8 985	4 665	4 320	8 938	6 075	2 863	47	- 1 410	1 457
30.06.2009	183	- 709	892	12 643	8 018	4 625	- 12 460	- 8 727	- 3 733
31.12.2009	6 829	3 290	3 539	16 693	10 220	6 473	- 9 864	- 6 930	- 2 934
30.06.2010	10 480	5 316	5 164	17 668	10 634	7 034	- 7 188	- 5 318	- 1 870
31.12.2010	17 890	8 933	8 957	20 271	11 582	8 689	- 2 381	- 2 649	268
	Veränderung gegenüber dem Vorjahr in %								
31.12.2001	0,2	0,3	0,1	0,0	0,2	- 0,1	1,2	0,5	2,0
30.06.2002	0,1	0,1	0,1	0,0	0,2	- 0,2	0,8	- 0,1	1,8
31.12.2002	0,0	0,0	- 0,1	- 0,1	0,1	- 0,3	0,5	- 0,3	1,5
30.06.2003	- 0,1	0,0	- 0,2	- 0,2	0,0	- 0,4	0,4	- 0,3	1,2
31.12.2003	- 0,2	- 0,1	- 0,3	- 0,3	- 0,1	- 0,4	0,3	- 0,3	1,0
30.06.2004	- 0,1	- 0,1	- 0,2	- 0,3	- 0,1	- 0,4	0,7	0,2	1,3
31.12.2004	0,1	0,2	0,0	- 0,1	0,0	- 0,3	1,5	1,3	1,9
30.06.2005	0,2	0,3	0,0	- 0,1	0,0	- 0,3	2,1	2,1	2,1
31.12.2005	0,2	0,3	0,0	- 0,1	0,0	- 0,3	2,1	2,1	2,2
30.06.2006	0,2	0,4	0,1	- 0,1	0,1	- 0,2	2,1	2,1	2,2
31.12.2006	0,3	0,4	0,1	0,1	0,2	- 0,1	1,5	1,5	1,6
30.06.2007	0,1	0,2	0,0	0,0	0,2	- 0,1	0,6	0,2	0,9
31.12.2007	0,2	0,2	0,1	0,1	0,2	0,0	0,5	0,1	1,0
30.06.2008	0,5	0,6	0,4	0,3	0,4	0,2	1,5	1,2	1,7
31.12.2008	0,3	0,3	0,3	0,3	0,4	0,2	0,0	- 0,6	0,6
30.06.2009	0,0	0,0	0,1	0,4	0,6	0,3	- 2,6	- 3,5	- 1,6
31.12.2009	0,2	0,2	0,2	0,6	0,7	0,4	- 2,1	- 2,8	- 1,3
30.06.2010	0,3	0,3	0,3	0,6	0,8	0,5	- 1,6	- 2,2	- 0,8
31.12.2010	0,5	0,5	0,5	0,7	0,8	0,6	- 0,5	- 1,1	0,1

3 Melderechtlich registrierte Einwohner am Ort der Hauptwohnung in Berlin seit 2000 nach Altersgruppen

Stichtag	Insgesamt	Davon im Alter von ... bis unter ... Jahren								
		unter 6	6 - 15	15 - 18	18 - 25	25 - 45	45 - 60	60 - 65	65 - 75	75 und mehr
Anzahl										
31.12.2000	3 331 232	165 351	282 279	105 383	282 127	1 097 981	676 348	230 699	273 138	217 926
30.06.2001	3 333 112	166 896	276 550	105 199	283 759	1 097 007	670 881	234 264	280 146	218 410
31.12.2001	3 337 232	166 405	271 355	105 201	289 729	1 095 709	662 887	240 554	286 234	219 158
30.06.2002	3 336 124	167 657	265 923	105 520	289 941	1 093 151	659 726	240 860	293 732	219 614
31.12.2002	3 336 248	166 881	260 657	106 095	294 281	1 090 269	656 946	240 954	300 363	219 802
30.06.2003	3 333 132	166 689	255 946	106 476	293 399	1 087 032	654 166	241 322	307 580	220 522
31.12.2003	3 330 242	166 181	250 558	106 607	295 659	1 082 072	651 142	241 471	314 610	221 942
30.06.2004	3 328 291	165 829	246 352	106 044	293 758	1 077 857	651 149	240 520	323 022	223 760
31.12.2004	3 333 108	165 216	242 173	105 657	295 443	1 077 202	653 928	236 619	331 103	225 767
30.06.2005	3 333 646	165 769	238 139	104 710	293 160	1 074 732	661 223	227 308	340 822	227 783
31.12.2005	3 339 436	166 535	234 913	103 590	294 927	1 073 614	667 533	220 311	348 249	229 764
30.06.2006	3 340 897	165 868	233 777	99 435	292 304	1 071 144	683 272	204 479	358 894	231 724
31.12.2006	3 348 805	167 117	233 389	95 087	294 660	1 069 230	691 097	194 629	370 572	233 024
30.06.2007	3 344 465	168 880	232 817	91 063	291 620	1 060 512	697 577	190 226	377 576	234 194
31.12.2007	3 353 858	170 136	232 816	86 889	294 093	1 058 259	706 262	185 891	384 460	235 052
30.06.2008	3 360 549	172 249	233 263	82 485	292 669	1 054 167	716 417	181 073	392 019	236 207
31.12.2008	3 362 843	173 832	233 775	78 584	295 040	1 046 757	721 306	177 748	398 114	237 687
30.06.2009	3 360 732	176 462	234 393	76 711	291 170	1 037 035	727 162	174 676	401 162	241 961
31.12.2009	3 369 672	178 581	235 576	76 005	291 531	1 033 694	731 030	175 136	400 565	247 554
30.06.2010	3 371 212	180 467	237 588	74 674	286 536	1 028 218	734 397	179 961	395 857	253 514
31.12.2010	3 387 562	182 927	239 243	75 001	287 383	1 029 521	738 637	185 009	391 068	258 773
Veränderung gegenüber dem Vorjahr absolut										
31.12.2001	6 000	1 054	- 10 924	- 182	7 602	- 2 272	- 13 461	9 855	13 096	1 232
30.06.2002	3 012	761	- 10 627	321	6 182	- 3 856	- 11 155	6 596	13 586	1 204
31.12.2002	- 984	476	- 10 698	894	4 552	- 5 440	- 5 941	400	14 129	644
30.06.2003	- 2 992	- 968	- 9 977	956	3 458	- 6 119	- 5 560	462	13 848	908
31.12.2003	- 6 006	- 700	- 10 099	512	1 378	- 8 197	- 5 804	517	14 247	2 140
30.06.2004	- 4 841	- 860	- 9 594	- 432	359	- 9 175	- 3 017	- 802	15 442	3 238
31.12.2004	2 866	- 965	- 8 385	- 950	- 216	- 4 870	2 786	- 4 852	16 493	3 825
30.06.2005	5 355	- 60	- 8 213	- 1 334	- 598	- 3 125	10 074	- 13 212	17 800	4 023
31.12.2005	6 328	1 319	- 7 260	- 2 067	- 516	- 3 588	13 605	- 16 308	17 146	3 997
30.06.2006	7 251	99	- 4 362	- 5 275	- 856	- 3 588	22 049	- 22 829	18 072	3 941
31.12.2006	9 369	582	- 1 524	- 8 503	- 267	- 4 384	23 564	- 25 682	22 323	3 260
30.06.2007	3 568	3 012	- 960	- 8 372	- 684	- 10 632	14 305	- 14 253	18 682	2 470
31.12.2007	5 053	3 019	- 573	- 8 198	- 567	- 10 971	15 165	- 8 738	13 888	2 028
30.06.2008	16 084	3 369	446	- 8 578	1 049	- 6 345	18 840	- 9 153	14 443	2 013
31.12.2008	8 985	3 696	959	- 8 305	947	- 11 502	15 044	- 8 143	13 654	2 635
30.06.2009	183	4 213	1 130	- 5 774	- 1 499	- 17 132	10 745	- 6 397	9 143	5 754
31.12.2009	6 829	4 749	1 801	- 2 579	- 3 509	- 13 063	9 724	- 2 612	2 451	9 867
30.06.2010	10 480	4 005	3 195	- 2 037	- 4 634	- 8 817	7 235	5 285	- 5 305	11 553
31.12.2010	17 890	4 346	3 667	- 1 004	- 4 148	- 4 173	7 607	9 873	- 9 497	11 219
Veränderung gegenüber dem Vorjahr in %										
31.12.2001	0,2	0,6	- 3,9	- 0,2	2,7	- 0,2	- 2,0	4,3	4,8	0,6
30.06.2002	0,1	0,5	- 3,8	0,3	2,2	- 0,4	- 1,7	2,8	4,8	0,6
31.12.2002	0,0	0,3	- 3,9	0,8	1,6	- 0,5	- 0,9	0,2	4,9	0,3
30.06.2003	- 0,1	- 0,6	- 3,8	0,9	1,2	- 0,6	- 0,8	0,2	4,7	0,4
31.12.2003	- 0,2	- 0,4	- 3,9	0,5	0,5	- 0,8	- 0,9	0,2	4,7	1,0
30.06.2004	- 0,1	- 0,5	- 3,7	- 0,4	0,1	- 0,8	- 0,5	- 0,3	5,0	1,5
31.12.2004	0,1	- 0,6	- 3,3	- 0,9	- 0,1	- 0,5	0,4	- 2,0	5,2	1,7
30.06.2005	0,2	0,0	- 3,3	- 1,3	- 0,2	- 0,3	1,5	- 5,5	5,5	1,8
31.12.2005	0,2	0,8	- 3,0	- 2,0	- 0,2	- 0,3	2,1	- 6,9	5,2	1,8
30.06.2006	0,2	0,1	- 1,8	- 5,0	- 0,3	- 0,3	3,3	- 10,0	5,3	1,7
31.12.2006	0,3	0,3	- 0,6	- 8,2	- 0,1	- 0,4	3,5	- 11,7	6,4	1,4
30.06.2007	0,1	1,8	- 0,4	- 8,4	- 0,2	- 1,0	2,1	- 7,0	5,2	1,1
31.12.2007	0,2	1,8	- 0,2	- 8,6	- 0,2	- 1,0	2,2	- 4,5	3,7	0,9
30.06.2008	0,5	2,0	0,2	- 9,4	0,4	- 0,6	2,7	- 4,8	3,8	0,9
31.12.2008	0,3	2,2	0,4	- 9,6	0,3	- 1,1	2,1	- 4,4	3,6	1,1
30.06.2009	0,0	2,4	0,5	- 7,0	- 0,5	- 1,6	1,5	- 3,5	2,3	2,4
31.12.2009	0,2	2,7	0,8	- 3,3	- 1,2	- 1,2	1,3	- 1,5	0,6	4,2
30.06.2010	0,3	2,3	1,4	- 2,7	- 1,6	- 0,9	1,0	3,0	- 1,3	4,8
31.12.2010	0,5	2,4	1,6	- 1,3	- 1,4	- 0,4	1,0	5,6	- 2,4	4,5

**4 Melderechtlich registrierte Einwohner am Ort der Hauptwohnung in Berlin am 31. Dezember 2010
nach Altersjahren, Deutschen/Ausländern und Geschlecht**

Alter von ... bis unter ... Jahren	Insgesamt			Deutsche			Ausländer		
	insgesamt	männlich	weiblich	zusammen	männlich	weiblich	zusammen	männlich	weiblich
0 - 1	30 944	15 785	15 159	28 958	14 782	14 176	1 986	1 003	983
1 - 2	32 076	16 408	15 668	29 999	15 327	14 672	2 077	1 081	996
2 - 3	31 803	16 463	15 340	29 751	15 396	14 355	2 052	1 067	985
3 - 4	30 913	16 022	14 891	28 756	14 928	13 828	2 157	1 094	1 063
4 - 5	29 203	14 853	14 350	27 164	13 784	13 380	2 039	1 069	970
0 - 5 Anzahl	154 939	79 531	75 408	144 628	74 217	70 411	10 311	5 314	4 997
%	4,6	4,8	4,4	4,9	5,2	4,7	2,3	2,3	2,2
5 - 6	27 988	14 430	13 558	26 081	13 444	12 637	1 907	986	921
6 - 7	27 962	14 337	13 625	25 911	13 293	12 618	2 051	1 044	1 007
7 - 8	26 748	13 723	13 025	24 727	12 686	12 041	2 021	1 037	984
8 - 9	26 646	13 787	12 859	24 622	12 716	11 906	2 024	1 071	953
9 - 10	26 435	13 443	12 992	24 416	12 417	11 999	2 019	1 026	993
5 - 10 Anzahl	135 779	69 720	66 059	125 757	64 556	61 201	10 022	5 164	4 858
%	4,0	4,2	3,8	4,3	4,5	4,1	2,2	2,2	2,2
10 - 11	26 883	13 760	13 123	24 664	12 555	12 109	2 219	1 205	1 014
11 - 12	26 247	13 423	12 824	22 643	11 601	11 042	3 604	1 822	1 782
12 - 13	26 287	13 420	12 867	22 534	11 500	11 034	3 753	1 920	1 833
13 - 14	26 327	13 532	12 795	22 571	11 621	10 950	3 756	1 911	1 845
14 - 15	25 708	13 092	12 616	21 889	11 150	10 739	3 819	1 942	1 877
10 - 15 Anzahl	131 452	67 227	64 225	114 301	58 427	55 874	17 151	8 800	8 351
%	3,9	4,1	3,7	3,9	4,1	3,7	3,7	3,8	3,7
15 - 16	24 788	12 645	12 143	21 027	10 721	10 306	3 761	1 924	1 837
16 - 17	24 801	12 847	11 954	20 831	10 791	10 040	3 970	2 056	1 914
17 - 18	25 412	12 975	12 437	21 375	10 876	10 499	4 037	2 099	1 938
18 - 19	27 080	13 832	13 248	22 636	11 558	11 078	4 444	2 274	2 170
19 - 20	30 195	15 071	15 124	25 075	12 437	12 638	5 120	2 634	2 486
15 - 20 Anzahl	132 276	67 370	64 906	110 944	56 383	54 561	21 332	10 987	10 345
%	3,9	4,1	3,7	3,8	4,0	3,6	4,7	4,7	4,6
20 - 21	39 338	19 294	20 044	33 265	16 371	16 894	6 073	2 923	3 150
21 - 22	43 115	20 840	22 275	36 225	17 592	18 633	6 890	3 248	3 642
22 - 23	46 932	22 718	24 214	39 126	19 019	20 107	7 806	3 699	4 107
23 - 24	49 557	23 914	25 643	40 819	19 830	20 989	8 738	4 084	4 654
24 - 25	51 166	24 709	26 457	41 759	20 291	21 468	9 407	4 418	4 989
20 - 25 Anzahl	230 108	111 475	118 633	191 194	93 103	98 091	38 914	18 372	20 542
%	6,8	6,7	6,8	6,5	6,5	6,5	8,5	7,8	9,2
25 - 26	52 209	25 233	26 976	42 080	20 399	21 681	10 129	4 834	5 295
26 - 27	53 171	25 874	27 297	42 592	20 861	21 731	10 579	5 013	5 566
27 - 28	54 403	26 735	27 668	43 471	21 504	21 967	10 932	5 231	5 701
28 - 29	56 476	28 175	28 301	44 874	22 436	22 438	11 602	5 739	5 863
29 - 30	56 537	27 837	28 700	44 817	22 033	22 784	11 720	5 804	5 916
25 - 30 Anzahl	272 796	133 854	138 942	217 834	107 233	110 601	54 962	26 621	28 341
%	8,1	8,1	8,0	7,4	7,5	7,3	12,0	11,4	12,7
30 - 31	56 925	28 690	28 235	44 944	22 679	22 265	11 981	6 011	5 970
31 - 32	53 672	27 090	26 582	42 146	21 357	20 789	11 526	5 733	5 793
32 - 33	51 660	26 609	25 051	40 163	20 616	19 547	11 497	5 993	5 504
33 - 34	49 977	25 676	24 301	38 772	20 057	18 715	11 205	5 619	5 586
34 - 35	47 934	24 521	23 413	36 864	18 854	18 010	11 070	5 667	5 403
30 - 35 Anzahl	260 168	132 586	127 582	202 889	103 563	99 326	57 279	29 023	28 256
%	7,7	8,0	7,4	6,9	7,3	6,6	12,5	12,4	12,6

**4 Melderechtlich registrierte Einwohner am Ort der Hauptwohnung in Berlin am 31. Dezember 2010
nach Altersjahren, Deutschen/Ausländern und Geschlecht**

Alter von ... bis unter ... Jahren	Insgesamt			Deutsche			Ausländer		
	insgesamt	männlich	weiblich	zusammen	männlich	weiblich	zusammen	männlich	weiblich
35 - 36	45 731	23 629	22 102	34 699	17 905	16 794	11 032	5 724	5 308
36 - 37	44 443	22 980	21 463	33 260	17 118	16 142	11 183	5 862	5 321
37 - 38	43 131	22 109	21 022	32 467	16 681	15 786	10 664	5 428	5 236
38 - 39	44 813	23 194	21 619	34 282	17 709	16 573	10 531	5 485	5 046
39 - 40	49 220	25 675	23 545	38 953	20 217	18 736	10 267	5 458	4 809
35 - 40 Anzahl	227 338	117 587	109 751	173 661	89 630	84 031	53 677	27 957	25 720
%	6,7	7,1	6,3	5,9	6,3	5,6	11,7	11,9	11,5
40 - 41	50 010	26 048	23 962	39 772	20 617	19 155	10 238	5 431	4 807
41 - 42	52 020	27 069	24 951	42 290	21 841	20 449	9 730	5 228	4 502
42 - 43	54 645	28 333	26 312	45 338	23 411	21 927	9 307	4 922	4 385
43 - 44	55 044	28 593	26 451	46 713	24 101	22 612	8 331	4 492	3 839
44 - 45	57 500	29 588	27 912	48 799	24 885	23 914	8 701	4 703	3 998
40 - 45 Anzahl	269 219	139 631	129 588	222 912	114 855	108 057	46 307	24 776	21 531
%	7,9	8,4	7,5	7,6	8,1	7,2	10,1	10,6	9,6
45 - 46	59 477	30 953	28 524	50 661	25 999	24 662	8 816	4 954	3 862
46 - 47	60 358	31 097	29 261	51 969	26 459	25 510	8 389	4 638	3 751
47 - 48	60 213	31 066	29 147	52 311	26 655	25 656	7 902	4 411	3 491
48 - 49	57 312	29 522	27 790	50 070	25 520	24 550	7 242	4 002	3 240
49 - 50	54 372	27 813	26 559	47 817	24 197	23 620	6 555	3 616	2 939
45 - 50 Anzahl	291 732	150 451	141 281	252 828	128 830	123 998	38 904	21 621	17 283
%	8,6	9,1	8,2	8,6	9,1	8,2	8,5	9,2	7,7
50 - 51	52 100	26 976	25 124	45 568	23 374	22 194	6 532	3 602	2 930
51 - 52	50 052	25 649	24 403	44 225	22 507	21 718	5 827	3 142	2 685
52 - 53	46 114	23 533	22 581	40 466	20 452	20 014	5 648	3 081	2 567
53 - 54	44 279	22 488	21 791	39 089	19 613	19 476	5 190	2 875	2 315
54 - 55	43 505	21 893	21 612	38 087	18 946	19 141	5 418	2 947	2 471
50 - 55 Anzahl	236 050	120 539	115 511	207 435	104 892	102 543	28 615	15 647	12 968
%	7,0	7,3	6,7	7,1	7,4	6,8	6,3	6,7	5,8
55 - 56	43 023	21 375	21 648	37 900	18 750	19 150	5 123	2 625	2 498
56 - 57	42 505	20 821	21 684	37 765	18 491	19 274	4 740	2 330	2 410
57 - 58	41 953	20 497	21 456	37 637	18 440	19 197	4 316	2 057	2 259
58 - 59	41 324	19 737	21 587	36 801	17 615	19 186	4 523	2 122	2 401
59 - 60	42 050	20 096	21 954	38 009	18 266	19 743	4 041	1 830	2 211
55 - 60 Anzahl	210 855	102 526	108 329	188 112	91 562	96 550	22 743	10 964	11 779
%	6,2	6,2	6,3	6,4	6,4	6,4	5,0	4,7	5,3
60 - 61	43 736	20 671	23 065	39 073	18 569	20 504	4 663	2 102	2 561
61 - 62	41 001	19 701	21 300	36 501	17 620	18 881	4 500	2 081	2 419
62 - 63	37 585	18 148	19 437	33 309	16 154	17 155	4 276	1 994	2 282
63 - 64	35 155	16 932	18 223	30 895	14 871	16 024	4 260	2 061	2 199
64 - 65	27 532	13 629	13 903	23 737	11 676	12 061	3 795	1 953	1 842
60 - 65 Anzahl	185 009	89 081	95 928	163 515	78 890	84 625	21 494	10 191	11 303
%	5,5	5,4	5,5	5,6	5,6	5,6	4,7	4,4	5,1
65 - 66	31 013	14 865	16 148	27 661	13 229	14 432	3 352	1 636	1 716
66 - 67	40 506	19 438	21 068	37 400	17 846	19 554	3 106	1 592	1 514
67 - 68	42 427	20 358	22 069	39 551	18 801	20 750	2 876	1 557	1 319
68 - 69	40 201	19 225	20 976	37 337	17 670	19 667	2 864	1 555	1 309
69 - 70	46 233	21 881	24 352	43 678	20 458	23 220	2 555	1 423	1 132
65 - 70 Anzahl	200 380	95 767	104 613	185 627	88 004	97 623	14 753	7 763	6 990
%	5,9	5,8	6,0	6,3	6,2	6,5	3,2	3,3	3,1

**4 Melderechtlich registrierte Einwohner am Ort der Hauptwohnung in Berlin am 31. Dezember 2010
nach Altersjahren, Deutschen/Ausländern und Geschlecht**

Alter von ... bis unter ... Jahren	Insgesamt			Deutsche			Ausländer		
	insgesamt	männlich	weiblich	zusammen	männlich	weiblich	zusammen	männlich	weiblich
70 - 71	44 109	20 682	23 427	41 438	19 181	22 257	2 671	1 501	1 170
71 - 72	40 879	18 821	22 058	38 543	17 526	21 017	2 336	1 295	1 041
72 - 73	37 557	17 156	20 401	35 312	15 894	19 418	2 245	1 262	983
73 - 74	35 137	15 583	19 554	33 187	14 553	18 634	1 950	1 030	920
74 - 75	33 006	14 620	18 386	31 345	13 729	17 616	1 661	891	770
70 - 75 Anzahl	190 688	86 862	103 826	179 825	80 883	98 942	10 863	5 979	4 884
70 - 75 %	5,6	5,2	6,0	6,1	5,7	6,6	2,4	2,6	2,2
75 - 76	31 550	13 792	17 758	30 167	12 999	17 168	1 383	793	590
76 - 77	28 660	12 291	16 369	27 360	11 545	15 815	1 300	746	554
77 - 78	20 086	8 415	11 671	18 944	7 824	11 120	1 142	591	551
78 - 79	18 289	7 535	10 754	17 341	7 055	10 286	948	480	468
79 - 80	18 072	7 395	10 677	17 300	7 003	10 297	772	392	380
75 - 80 Anzahl	116 657	49 428	67 229	111 112	46 426	64 686	5 545	3 002	2 543
75 - 80 %	3,4	3,0	3,9	3,8	3,3	4,3	1,2	1,3	1,1
80 - 81	18 141	7 131	11 010	17 437	6 815	10 622	704	316	388
81 - 82	16 836	6 358	10 478	16 279	6 097	10 182	557	261	296
82 - 83	15 381	5 602	9 779	14 900	5 388	9 512	481	214	267
83 - 84	13 189	4 465	8 724	12 725	4 250	8 475	464	215	249
84 - 85	12 498	3 781	8 717	12 070	3 611	8 459	428	170	258
80 - 85 Anzahl	76 045	27 337	48 708	73 411	26 161	47 250	2 634	1 176	1 458
80 - 85 %	2,2	1,7	2,8	2,5	1,8	3,1	0,6	0,5	0,7
85 - 86	11 242	3 135	8 107	10 893	3 012	7 881	349	123	226
86 - 87	9 394	2 360	7 034	9 067	2 244	6 823	327	116	211
87 - 88	7 678	1 763	5 915	7 435	1 673	5 762	243	90	153
88 - 89	7 530	1 695	5 835	7 293	1 619	5 674	237	76	161
89 - 90	7 219	1 559	5 660	7 031	1 483	5 548	188	76	112
85 - 90 Anzahl	43 063	10 512	32 551	41 719	10 031	31 688	1 344	481	863
85 - 90 %	1,3	0,6	1,9	1,4	0,7	2,1	0,3	0,2	0,4
90 und mehr Anzahl	23 008	4 147	18 861	22 052	3 790	18 262	956	357	599
90 und mehr %	0,7	0,3	1,1	0,8	0,3	1,2	0,2	0,2	0,3
Insgesamt Anzahl	3 387 562	1 655 631	1 731 931	2 929 756	1 421 436	1 508 320	457 806	234 195	223 611
Insgesamt %	100	100	100	100	100	100	100	100	100
Nachrichtlich:									
Westliches Stadtgebiet Anzahl	2 093 439	1 019 952	1 073 487	1 722 034	829 654	892 380	371 405	190 298	181 107
Westliches Stadtgebiet %	61,8	61,6	62,0	58,8	58,4	59,2	81,1	81,3	81,0
Östliches Stadtgebiet Anzahl	1 294 123	635 679	658 444	1 207 722	591 782	615 940	86 401	43 897	42 504
Östliches Stadtgebiet %	38,2	38,4	38,0	41,2	41,6	40,8	18,9	18,7	19,0

**5 Melderechtlich registrierte Einwohner am Ort der Hauptwohnung in Berlin am 31. Dezember 2010
nach Bezirken, Altersgruppen, Deutschen/Ausländern und Geschlecht**

Bezirk	Ins- gesamt	Davon im Alter von ... bis unter ... Jahren											
		unter 6	6 - 15	15 - 18	18 - 20	20 - 25	25 - 30	30 - 35	35 - 40	40 - 45	45 - 60	60 - 65	65 und mehr
Deutsche													
männlich													
Mitte	121 105	8 754	9 236	2 448	1 993	9 570	11 317	10 378	8 876	10 004	26 068	5 636	16 825
Friedrichshain- Kreuzberg	104 269	7 753	7 564	1 860	1 368	7 241	12 473	13 871	9 953	9 238	20 411	3 394	9 143
Pankow	164 496	11 722	12 106	2 851	1 998	9 654	13 215	15 996	15 153	17 661	34 828	6 150	23 162
Charlottenburg- Wilmerdorf	118 611	6 377	8 589	2 665	1 832	6 372	7 235	6 926	6 654	9 457	28 669	8 666	25 169
Spandau	94 004	5 408	8 443	2 940	2 155	6 009	5 646	4 856	4 500	7 040	21 397	5 827	19 783
Steglitz- Zehlendorf	120 482	6 945	10 900	3 426	2 290	6 059	5 933	5 678	6 239	9 437	27 385	8 241	27 949
Tempelhof- Schöneberg	132 431	7 842	10 960	3 493	2 549	7 452	8 029	7 980	7 557	10 870	31 950	8 524	25 225
Neukölln	118 169	7 684	10 017	3 278	2 405	8 026	9 273	8 222	6 724	8 759	26 062	6 796	20 923
Treptow- Köpenick	111 860	6 014	7 711	2 130	1 555	7 187	7 892	7 855	6 585	9 292	25 932	5 386	24 321
Marzahn- Hellersdorf	116 816	6 684	7 996	2 417	2 036	10 272	9 648	7 660	5 635	7 458	32 257	7 178	17 575
Lichtenberg	114 378	6 665	6 997	1 805	1 571	9 123	10 950	9 291	6 760	7 905	25 916	6 064	21 331
Reinickendorf	104 815	5 813	9 020	3 075	2 243	6 138	5 622	4 850	4 994	7 734	24 409	7 028	23 889
Berlin	1 421 436	87 661	109 539	32 388	23 995	93 103	107 233	103 563	89 630	114 855	325 284	78 890	255 295
weiblich													
Mitte	117 468	8 325	8 835	2 317	2 098	10 274	11 266	9 271	7 080	7 910	21 841	5 160	23 091
Friedrichshain- Kreuzberg	101 375	7 310	7 172	1 727	1 403	8 759	13 873	12 570	7 780	7 415	16 949	3 105	13 312
Pankow	172 442	11 119	11 401	2 755	1 898	10 616	15 189	16 681	14 356	15 466	32 029	6 807	34 125
Charlottenburg- Wilmerdorf	134 061	6 036	8 213	2 603	1 949	6 744	7 701	7 243	7 010	9 621	30 557	9 837	36 547
Spandau	101 670	5 093	7 735	2 654	1 978	6 017	5 480	4 769	4 783	6 885	22 312	6 333	27 631
Steglitz- Zehlendorf	139 151	6 453	10 536	3 331	2 344	6 225	6 187	6 113	7 053	10 480	30 949	9 735	39 745
Tempelhof- Schöneberg	144 375	7 378	10 297	3 285	2 409	8 148	8 796	8 023	7 696	10 677	32 703	9 163	35 800
Neukölln	123 720	7 463	9 610	3 182	2 366	8 692	9 905	8 055	6 181	7 936	24 782	6 960	28 588
Treptow- Köpenick	119 686	5 819	7 238	1 928	1 489	7 338	8 121	7 397	6 304	8 805	25 196	5 751	34 300
Marzahn- Hellersdorf	120 230	6 344	7 893	2 315	2 030	9 681	8 318	6 535	5 081	7 769	34 043	7 051	23 170
Lichtenberg	121 093	6 330	6 736	1 805	1 589	9 746	10 528	7 868	5 501	7 232	26 693	7 009	30 056
Reinickendorf	113 049	5 378	8 772	2 943	2 163	5 851	5 237	4 801	5 206	7 861	25 037	7 714	32 086
Berlin	1 508 320	83 048	104 438	30 845	23 716	98 091	110 601	99 326	84 031	108 057	323 091	84 625	358 451
insgesamt													
Mitte	238 573	17 079	18 071	4 765	4 091	19 844	22 583	19 649	15 956	17 914	47 909	10 796	39 916
Friedrichshain- Kreuzberg	205 644	15 063	14 736	3 587	2 771	16 000	26 346	26 441	17 733	16 653	37 360	6 499	22 455
Pankow	336 938	22 841	23 507	5 606	3 896	20 270	28 404	32 677	29 509	33 127	66 857	12 957	57 287
Charlottenburg- Wilmerdorf	252 672	12 413	16 802	5 268	3 781	13 116	14 936	14 169	13 664	19 078	59 226	18 503	61 716
Spandau	195 674	10 501	16 178	5 594	4 133	12 026	11 126	9 625	9 283	13 925	43 709	12 160	47 414
Steglitz- Zehlendorf	259 633	13 398	21 436	6 757	4 634	12 284	12 120	11 791	13 292	19 917	58 334	17 976	67 694
Tempelhof- Schöneberg	276 806	15 220	21 257	6 778	4 958	15 600	16 825	16 003	15 253	21 547	64 653	17 687	61 025
Neukölln	241 889	15 147	19 627	6 460	4 771	16 718	19 178	16 277	12 905	16 695	50 844	13 756	49 511
Treptow- Köpenick	231 546	11 833	14 949	4 058	3 044	14 525	16 013	15 252	12 889	18 097	51 128	11 137	58 621
Marzahn- Hellersdorf	237 046	13 028	15 889	4 732	4 066	19 953	17 966	14 195	10 716	15 227	66 300	14 229	40 745
Lichtenberg	235 471	12 995	13 733	3 610	3 160	18 869	21 478	17 159	12 261	15 137	52 609	13 073	51 387
Reinickendorf	217 864	11 191	17 792	6 018	4 406	11 989	10 859	9 651	10 200	15 595	49 446	14 742	55 975
Berlin	2 929 756	170 709	213 977	63 233	47 711	191 194	217 834	202 889	173 661	222 912	648 375	163 515	613 746

**5 Melderechtlich registrierte Einwohner am Ort der Hauptwohnung in Berlin am 31. Dezember 2010
nach Bezirken, Altersgruppen, Deutschen/Ausländern und Geschlecht**

Bezirk	Ins- gesamt	Davon im Alter von ... bis unter ... Jahren											
		unter 6	6 - 15	15 - 18	18 - 20	20 - 25	25 - 30	30 - 35	35 - 40	40 - 45	45 - 60	60 - 65	65 und mehr
Ausländer													
männlich													
Mitte	46 591	1 491	2 775	1 243	1 162	4 346	6 082	6 087	5 647	4 734	8 316	1 625	3 083
Friedrichshain- Kreuzberg	28 605	531	1 371	722	585	2 466	4 095	4 184	3 519	2 932	5 108	901	2 191
Pankow	11 672	321	405	147	143	965	1 842	2 093	1 818	1 475	1 967	198	298
Charlottenburg- Wilmerdorf	29 748	626	1 173	459	394	1 715	2 799	3 153	3 355	3 061	7 613	1 970	3 430
Spandau	11 053	283	712	334	272	721	874	1 234	1 233	1 180	2 408	665	1 137
Steglitz- Zehlendorf	15 409	315	703	395	293	1 207	1 449	1 548	1 580	1 620	3 639	947	1 713
Tempelhof- Schöneberg	26 847	459	1 260	626	503	1 633	2 483	2 857	3 072	3 074	6 408	1 581	2 891
Neukölln	34 132	1 178	2 388	1 104	714	2 623	3 834	4 361	4 167	3 464	6 432	1 331	2 536
Treptow- Köpenick	4 063	107	219	111	103	349	487	559	519	461	877	113	158
Marzahn- Hellersdorf	4 518	193	368	151	156	466	455	516	562	483	975	101	92
Lichtenberg	9 287	402	719	364	300	1 054	1 145	1 090	1 033	870	1 937	167	206
Reinickendorf	12 270	394	885	423	283	827	1 076	1 341	1 452	1 422	2 552	592	1 023
Berlin	234 195	6 300	12 978	6 079	4 908	18 372	26 621	29 023	27 957	24 776	48 232	10 191	18 758
weiblich													
Mitte	41 486	1 362	2 649	1 222	1 051	4 486	5 774	5 244	4 478	3 606	6 914	1 977	2 723
Friedrichshain- Kreuzberg	26 841	511	1 367	613	527	2 974	4 435	3 875	3 030	2 381	4 078	1 123	1 927
Pankow	11 407	274	348	195	148	1 240	2 316	2 268	1 807	1 082	1 311	171	247
Charlottenburg- Wilmerdorf	29 920	550	1 132	490	456	2 186	3 193	3 612	3 496	2 934	6 856	1 841	3 174
Spandau	11 367	308	710	310	223	783	1 011	1 203	1 396	1 157	2 505	770	991
Steglitz- Zehlendorf	16 658	288	625	322	282	1 481	1 733	1 848	1 839	1 754	3 723	1 050	1 713
Tempelhof- Schöneberg	25 592	431	1 163	605	463	1 803	2 594	2 877	2 865	2 722	5 649	1 683	2 737
Neukölln	31 183	1 161	2 289	947	775	2 835	3 859	3 677	3 260	2 782	5 683	1 597	2 318
Treptow- Köpenick	3 765	97	230	101	79	281	493	588	565	441	636	91	163
Marzahn- Hellersdorf	4 661	185	304	153	135	497	567	669	579	553	768	106	145
Lichtenberg	8 781	393	671	335	242	1 140	1 303	1 129	952	877	1 398	156	185
Reinickendorf	11 950	358	800	396	275	836	1 063	1 266	1 453	1 242	2 509	738	1 014
Berlin	223 611	5 918	12 288	5 689	4 656	20 542	28 341	28 256	25 720	21 531	42 030	11 303	17 337
insgesamt													
Mitte	88 077	2 853	5 424	2 465	2 213	8 832	11 856	11 331	10 125	8 340	15 230	3 602	5 806
Friedrichshain- Kreuzberg	55 446	1 042	2 738	1 335	1 112	5 440	8 530	8 059	6 549	5 313	9 186	2 024	4 118
Pankow	23 079	595	753	342	291	2 205	4 158	4 361	3 625	2 557	3 278	369	545
Charlottenburg- Wilmerdorf	59 668	1 176	2 305	949	850	3 901	5 992	6 765	6 851	5 995	14 469	3 811	6 604
Spandau	22 420	591	1 422	644	495	1 504	1 885	2 437	2 629	2 337	4 913	1 435	2 128
Steglitz- Zehlendorf	32 067	603	1 328	717	575	2 688	3 182	3 396	3 419	3 374	7 362	1 997	3 426
Tempelhof- Schöneberg	52 439	890	2 423	1 231	966	3 436	5 077	5 734	5 937	5 796	12 057	3 264	5 628
Neukölln	65 315	2 339	4 677	2 051	1 489	5 458	7 693	8 038	7 427	6 246	12 115	2 928	4 854
Treptow- Köpenick	7 828	204	449	212	182	630	980	1 147	1 084	902	1 513	204	321
Marzahn- Hellersdorf	9 179	378	672	304	291	963	1 022	1 185	1 141	1 036	1 743	207	237
Lichtenberg	18 068	795	1 390	699	542	2 194	2 448	2 219	1 985	1 747	3 335	323	391
Reinickendorf	24 220	752	1 685	819	558	1 663	2 139	2 607	2 905	2 664	5 061	1 330	2 037
Berlin	457 806	12 218	25 266	11 768	9 564	38 914	54 962	57 279	53 677	46 307	90 262	21 494	36 095

**5 Melderechtlich registrierte Einwohner am Ort der Hauptwohnung in Berlin am 31. Dezember 2010
nach Bezirken, Altersgruppen, Deutschen/Ausländern und Geschlecht**

Bezirk	Ins- gesamt	Davon im Alter von ... bis unter ... Jahren											
		unter 6	6 - 15	15 - 18	18 - 20	20 - 25	25 - 30	30 - 35	35 - 40	40 - 45	45 - 60	60 - 65	65 und mehr
insgesamt (Anzahl)													
männlich													
Mitte	167 696	10 245	12 011	3 691	3 155	13 916	17 399	16 465	14 523	14 738	34 384	7 261	19 908
Friedrichshain- Kreuzberg	132 874	8 284	8 935	2 582	1 953	9 707	16 568	18 055	13 472	12 170	25 519	4 295	11 334
Pankow	176 168	12 043	12 511	2 998	2 141	10 619	15 057	18 089	16 971	19 136	36 795	6 348	23 460
Charlottenburg- Wilmerdorf	148 359	7 003	9 762	3 124	2 226	8 087	10 034	10 079	10 009	12 518	36 282	10 636	28 599
Spandau	105 057	5 691	9 155	3 274	2 427	6 730	6 520	6 090	5 733	8 220	23 805	6 492	20 920
Steglitz- Zehlendorf	135 891	7 260	11 603	3 821	2 583	7 266	7 382	7 226	7 819	11 057	31 024	9 188	29 662
Tempelhof- Schöneberg	159 278	8 301	12 220	4 119	3 052	9 085	10 512	10 837	10 629	13 944	38 358	10 105	28 116
Neukölln	152 301	8 862	12 405	4 382	3 119	10 649	13 107	12 583	10 891	12 223	32 494	8 127	23 459
Treptow- Köpenick	115 923	6 121	7 930	2 241	1 658	7 536	8 379	8 414	7 104	9 753	26 809	5 499	24 479
Marzahn- Hellersdorf	121 334	6 877	8 364	2 568	2 192	10 738	10 103	8 176	6 197	7 941	33 232	7 279	17 667
Lichtenberg	123 665	7 067	7 716	2 169	1 871	10 177	12 095	10 381	7 793	8 775	27 853	6 231	21 537
Reinickendorf	117 085	6 207	9 905	3 498	2 526	6 965	6 698	6 191	6 446	9 156	26 961	7 620	24 912
Berlin	1 655 631	93 961	122 517	38 467	28 903	111 475	133 854	132 586	117 587	139 631	373 516	89 081	274 053
weiblich													
Mitte	158 954	9 687	11 484	3 539	3 149	14 760	17 040	14 515	11 558	11 516	28 755	7 137	25 814
Friedrichshain- Kreuzberg	128 216	7 821	8 539	2 340	1 930	11 733	18 308	16 445	10 810	9 796	21 027	4 228	15 239
Pankow	183 849	11 393	11 749	2 950	2 046	11 856	17 505	18 949	16 163	16 548	33 340	6 978	34 372
Charlottenburg- Wilmerdorf	163 981	6 586	9 345	3 093	2 405	8 930	10 894	10 855	10 506	12 555	37 413	11 678	39 721
Spandau	113 037	5 401	8 445	2 964	2 201	6 800	6 491	5 972	6 179	8 042	24 817	7 103	28 622
Steglitz- Zehlendorf	155 809	6 741	11 161	3 653	2 626	7 706	7 920	7 961	8 892	12 234	34 672	10 785	41 458
Tempelhof- Schöneberg	169 967	7 809	11 460	3 890	2 872	9 951	11 390	10 900	10 561	13 399	38 352	10 846	38 537
Neukölln	154 903	8 624	11 899	4 129	3 141	11 527	13 764	11 732	9 441	10 718	30 465	8 557	30 906
Treptow- Köpenick	123 451	5 916	7 468	2 029	1 568	7 619	8 614	7 985	6 869	9 246	25 832	5 842	34 463
Marzahn- Hellersdorf	124 891	6 529	8 197	2 468	2 165	10 178	8 885	7 204	5 660	8 322	34 811	7 157	23 315
Lichtenberg	129 874	6 723	7 407	2 140	1 831	10 886	11 831	8 997	6 453	8 109	28 091	7 165	30 241
Reinickendorf	124 999	5 736	9 572	3 339	2 438	6 687	6 300	6 067	6 659	9 103	27 546	8 452	33 100
Berlin	1 731 931	88 966	116 726	36 534	28 372	118 633	138 942	127 582	109 751	129 588	365 121	95 928	375 788
insgesamt													
Mitte	326 650	19 932	23 495	7 230	6 304	28 676	34 439	30 980	26 081	26 254	63 139	14 398	45 722
Friedrichshain- Kreuzberg	261 090	16 105	17 474	4 922	3 883	21 440	34 876	34 500	24 282	21 966	46 546	8 523	26 573
Pankow	360 017	23 436	24 260	5 948	4 187	22 475	32 562	37 038	33 134	35 684	70 135	13 326	57 832
Charlottenburg- Wilmerdorf	312 340	13 589	19 107	6 217	4 631	17 017	20 928	20 934	20 515	25 073	73 695	22 314	68 320
Spandau	218 094	11 092	17 600	6 238	4 628	13 530	13 011	12 062	11 912	16 262	48 622	13 595	49 542
Steglitz- Zehlendorf	291 700	14 001	22 764	7 474	5 209	14 972	15 302	15 187	16 711	23 291	65 696	19 973	71 120
Tempelhof- Schöneberg	329 245	16 110	23 680	8 009	5 924	19 036	21 902	21 737	21 190	27 343	76 710	20 951	66 653
Neukölln	307 204	17 486	24 304	8 511	6 260	22 176	26 871	24 315	20 332	22 941	62 959	16 684	54 365
Treptow- Köpenick	239 374	12 037	15 398	4 270	3 226	15 155	16 993	16 399	13 973	18 999	52 641	11 341	58 942
Marzahn- Hellersdorf	246 225	13 406	16 561	5 036	4 357	20 916	18 988	15 380	11 857	16 263	68 043	14 436	40 982
Lichtenberg	253 539	13 790	15 123	4 309	3 702	21 063	23 926	19 378	14 246	16 884	55 944	13 396	51 778
Reinickendorf	242 084	11 943	19 477	6 837	4 964	13 652	12 998	12 258	13 105	18 259	54 507	16 072	58 012
Berlin	3 387 562	182 927	239 243	75 001	57 275	230 108	272 796	260 168	227 338	269 219	738 637	185 009	649 841

**5 Melderechtlich registrierte Einwohner am Ort der Hauptwohnung in Berlin am 31. Dezember 2010
nach Bezirken, Altersgruppen, Deutschen/Ausländern und Geschlecht**

Bezirk	Ins- gesamt	Davon im Alter von ... bis unter ... Jahren											
		unter 6	6 - 15	15 - 18	18 - 20	20 - 25	25 - 30	30 - 35	35 - 40	40 - 45	45 - 60	60 - 65	65 und mehr
insgesamt (%)													
männlich													
Mitte	100	6,1	7,2	2,2	1,9	8,3	10,4	9,8	8,7	8,8	20,5	4,3	11,9
Friedrichshain- Kreuzberg	100	6,2	6,7	1,9	1,5	7,3	12,5	13,6	10,1	9,2	19,2	3,2	8,5
Pankow	100	6,8	7,1	1,7	1,2	6,0	8,5	10,3	9,6	10,9	20,9	3,6	13,3
Charlottenburg- Wilmerdorf	100	4,7	6,6	2,1	1,5	5,5	6,8	6,8	6,7	8,4	24,5	7,2	19,3
Spandau	100	5,4	8,7	3,1	2,3	6,4	6,2	5,8	5,5	7,8	22,7	6,2	19,9
Steglitz- Zehlendorf	100	5,3	8,5	2,8	1,9	5,3	5,4	5,3	5,8	8,1	22,8	6,8	21,8
Tempelhof- Schöneberg	100	5,2	7,7	2,6	1,9	5,7	6,6	6,8	6,7	8,8	24,1	6,3	17,7
Neukölln	100	5,8	8,1	2,9	2,0	7,0	8,6	8,3	7,2	8,0	21,3	5,3	15,4
Treptow- Köpenick	100	5,3	6,8	1,9	1,4	6,5	7,2	7,3	6,1	8,4	23,1	4,7	21,1
Marzahn- Hellersdorf	100	5,7	6,9	2,1	1,8	8,8	8,3	6,7	5,1	6,5	27,4	6,0	14,6
Lichtenberg	100	5,7	6,2	1,8	1,5	8,2	9,8	8,4	6,3	7,1	22,5	5,0	17,4
Reinickendorf	100	5,3	8,5	3,0	2,2	5,9	5,7	5,3	5,5	7,8	23,0	6,5	21,3
Berlin	100	5,7	7,4	2,3	1,7	6,7	8,1	8,0	7,1	8,4	22,6	5,4	16,6
weiblich													
Mitte	100	6,1	7,2	2,2	2,0	9,3	10,7	9,1	7,3	7,2	18,1	4,5	16,2
Friedrichshain- Kreuzberg	100	6,1	6,7	1,8	1,5	9,2	14,3	12,8	8,4	7,6	16,4	3,3	11,9
Pankow	100	6,2	6,4	1,6	1,1	6,4	9,5	10,3	8,8	9,0	18,1	3,8	18,7
Charlottenburg- Wilmerdorf	100	4,0	5,7	1,9	1,5	5,4	6,6	6,6	6,4	7,7	22,8	7,1	24,2
Spandau	100	4,8	7,5	2,6	1,9	6,0	5,7	5,3	5,5	7,1	22,0	6,3	25,3
Steglitz- Zehlendorf	100	4,3	7,2	2,3	1,7	4,9	5,1	5,1	5,7	7,9	22,3	6,9	26,6
Tempelhof- Schöneberg	100	4,6	6,7	2,3	1,7	5,9	6,7	6,4	6,2	7,9	22,6	6,4	22,7
Neukölln	100	5,6	7,7	2,7	2,0	7,4	8,9	7,6	6,1	6,9	19,7	5,5	20,0
Treptow- Köpenick	100	4,8	6,0	1,6	1,3	6,2	7,0	6,5	5,6	7,5	20,9	4,7	27,9
Marzahn- Hellersdorf	100	5,2	6,6	2,0	1,7	8,1	7,1	5,8	4,5	6,7	27,9	5,7	18,7
Lichtenberg	100	5,2	5,7	1,6	1,4	8,4	9,1	6,9	5,0	6,2	21,6	5,5	23,3
Reinickendorf	100	4,6	7,7	2,7	2,0	5,3	5,0	4,9	5,3	7,3	22,0	6,8	26,5
Berlin	100	5,1	6,7	2,1	1,6	6,8	8,0	7,4	6,3	7,5	21,1	5,5	21,7
insgesamt													
Mitte	100	6,1	7,2	2,2	1,9	8,8	10,5	9,5	8,0	8,0	19,3	4,4	14,0
Friedrichshain- Kreuzberg	100	6,2	6,7	1,9	1,5	8,2	13,4	13,2	9,3	8,4	17,8	3,3	10,2
Pankow	100	6,5	6,7	1,7	1,2	6,2	9,0	10,3	9,2	9,9	19,5	3,7	16,1
Charlottenburg- Wilmerdorf	100	4,4	6,1	2,0	1,5	5,4	6,7	6,7	6,6	8,0	23,6	7,1	21,9
Spandau	100	5,1	8,1	2,9	2,1	6,2	6,0	5,5	5,5	7,5	22,3	6,2	22,7
Steglitz- Zehlendorf	100	4,8	7,8	2,6	1,8	5,1	5,2	5,2	5,7	8,0	22,5	6,8	24,4
Tempelhof- Schöneberg	100	4,9	7,2	2,4	1,8	5,8	6,7	6,6	6,4	8,3	23,3	6,4	20,2
Neukölln	100	5,7	7,9	2,8	2,0	7,2	8,7	7,9	6,6	7,5	20,5	5,4	17,7
Treptow- Köpenick	100	5,0	6,4	1,8	1,3	6,3	7,1	6,9	5,8	7,9	22,0	4,7	24,6
Marzahn- Hellersdorf	100	5,4	6,7	2,0	1,8	8,5	7,7	6,2	4,8	6,6	27,6	5,9	16,6
Lichtenberg	100	5,4	6,0	1,7	1,5	8,3	9,4	7,6	5,6	6,7	22,1	5,3	20,4
Reinickendorf	100	4,9	8,0	2,8	2,1	5,6	5,4	5,1	5,4	7,5	22,5	6,6	24,0
Berlin	100	5,4	7,1	2,2	1,7	6,8	8,1	7,7	6,7	7,9	21,8	5,5	19,2

**6 Melderechtlich registrierte Einwohner am Ort der Hauptwohnung in Berlin am 31. Dezember 2010
nach Bezirken, Alter, Familienstand und Geschlecht**

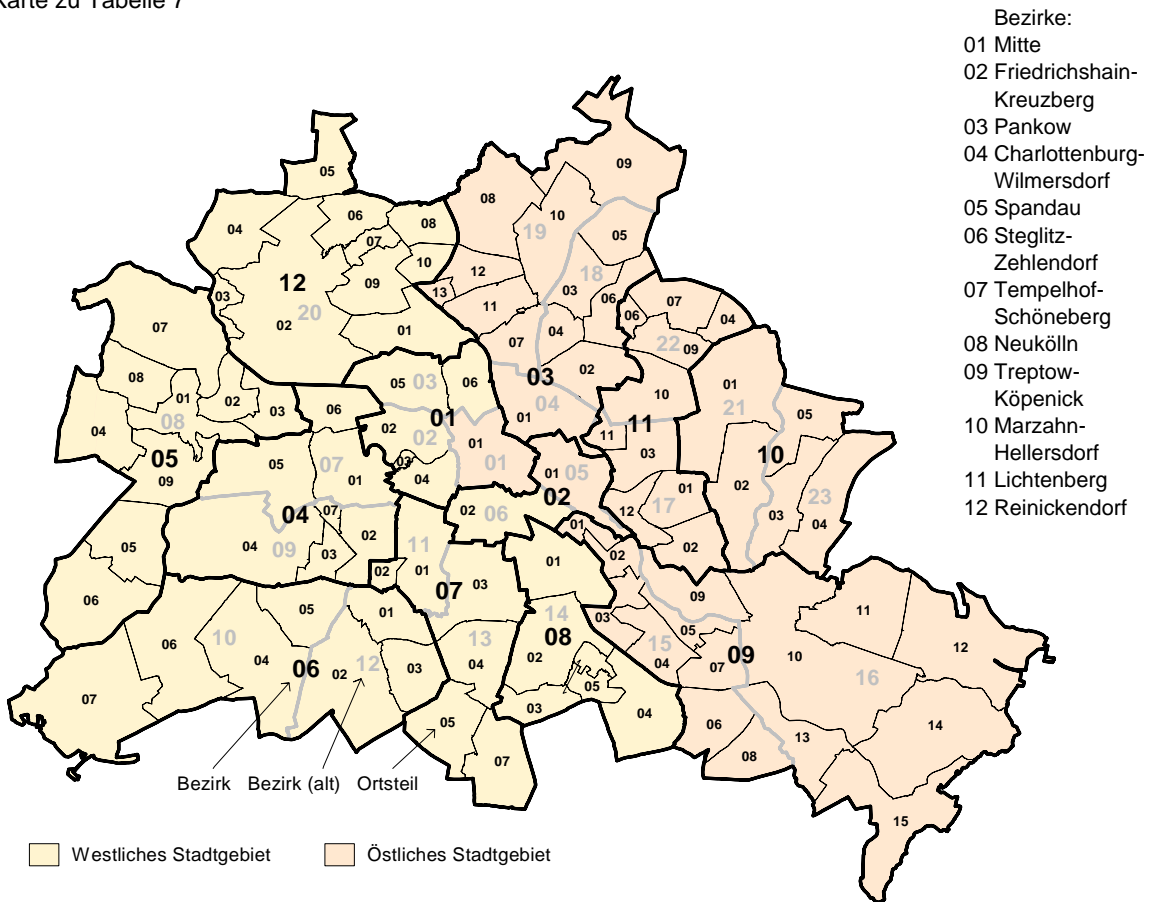
Bezirk — Alter von ... bis unter ... Jahren	Insgesamt	Familienstand				
		ledig ¹	verheiratet	verwitwet	geschieden	Lebenspartnerschaft ²
Bezirke						
Mitte	326 650	176 695	103 665	14 697	30 312	1 281
Friedrichshain-Kreuzberg	261 090	165 424	65 696	8 627	20 176	1 167
Pankow	360 017	195 819	112 776	17 382	32 929	1 111
Charlottenburg-Wilmersdorf	312 340	143 937	111 995	19 772	35 077	1 559
Spandau	218 094	89 424	89 042	16 377	22 938	313
Steglitz-Zehlendorf	291 700	120 791	121 469	20 637	28 098	705
Tempelhof-Schöneberg	329 245	149 939	123 810	21 079	32 705	1 712
Neukölln	307 204	146 575	112 028	18 411	29 537	653
Treptow-Köpenick	239 374	102 243	95 262	16 924	24 555	390
Marzahn-Hellersdorf	246 225	106 555	99 671	13 149	26 585	265
Lichtenberg	253 539	117 865	92 968	15 639	26 621	446
Reinickendorf	242 084	96 543	102 030	18 431	24 776	304
Berlin	3 387 562	1 611 810	1 230 412	201 125	334 309	9 906
Alter						
männlich						
unter 18	254 945	254 942	3	–	–	–
18 - 25	140 378	137 279	2 922	3	86	88
25 - 30	133 854	116 730	15 661	9	983	471
30 - 35	132 586	94 317	33 827	54	3 585	803
35 - 40	117 587	64 005	45 237	121	7 378	846
40 - 45	139 631	61 460	61 353	352	15 328	1 138
45 - 50	150 451	50 996	73 040	700	24 506	1 209
50 - 55	120 539	29 791	65 976	1 132	22 880	760
55 - 60	102 526	18 581	62 315	1 856	19 296	478
60 - 65	89 081	11 500	59 367	2 633	15 167	414
65 und mehr	274 053	17 749	196 911	29 356	29 225	812
Zusammen	1 655 631	857 350	616 612	36 216	138 434	7 019
weiblich						
unter 18	242 226	242 204	22	–	–	–
18 - 25	147 005	138 375	8 289	16	286	39
25 - 30	138 942	109 520	26 786	63	2 364	209
30 - 35	127 582	76 004	44 572	262	6 348	396
35 - 40	109 751	46 413	50 974	536	11 420	408
40 - 45	129 588	42 539	64 428	1 318	20 873	430
45 - 50	141 281	33 648	74 432	2 731	29 964	506
50 - 55	115 511	18 963	65 732	4 569	25 984	263
55 - 60	108 329	13 006	64 411	7 497	23 216	199
60 - 65	95 928	8 057	57 662	10 570	19 485	154
65 und mehr	375 788	25 731	156 492	137 347	55 935	283
Zusammen	1 731 931	754 460	613 800	164 909	195 875	2 887
insgesamt						
unter 18	497 171	497 146	25	–	–	–
18 - 25	287 383	275 654	11 211	19	372	127
25 - 30	272 796	226 250	42 447	72	3 347	680
30 - 35	260 168	170 321	78 399	316	9 933	1 199
35 - 40	227 338	110 418	96 211	657	18 798	1 254
40 - 45	269 219	103 999	125 781	1 670	36 201	1 568
45 - 50	291 732	84 644	147 472	3 431	54 470	1 715
50 - 55	236 050	48 754	131 708	5 701	48 864	1 023
55 - 60	210 855	31 587	126 726	9 353	42 512	677
60 - 65	185 009	19 557	117 029	13 203	34 652	568
65 und mehr	649 841	43 480	353 403	166 703	85 160	1 095
Insgesamt	3 387 562	1 611 810	1 230 412	201 125	334 309	9 906

1 Einschließlich unbekannt.

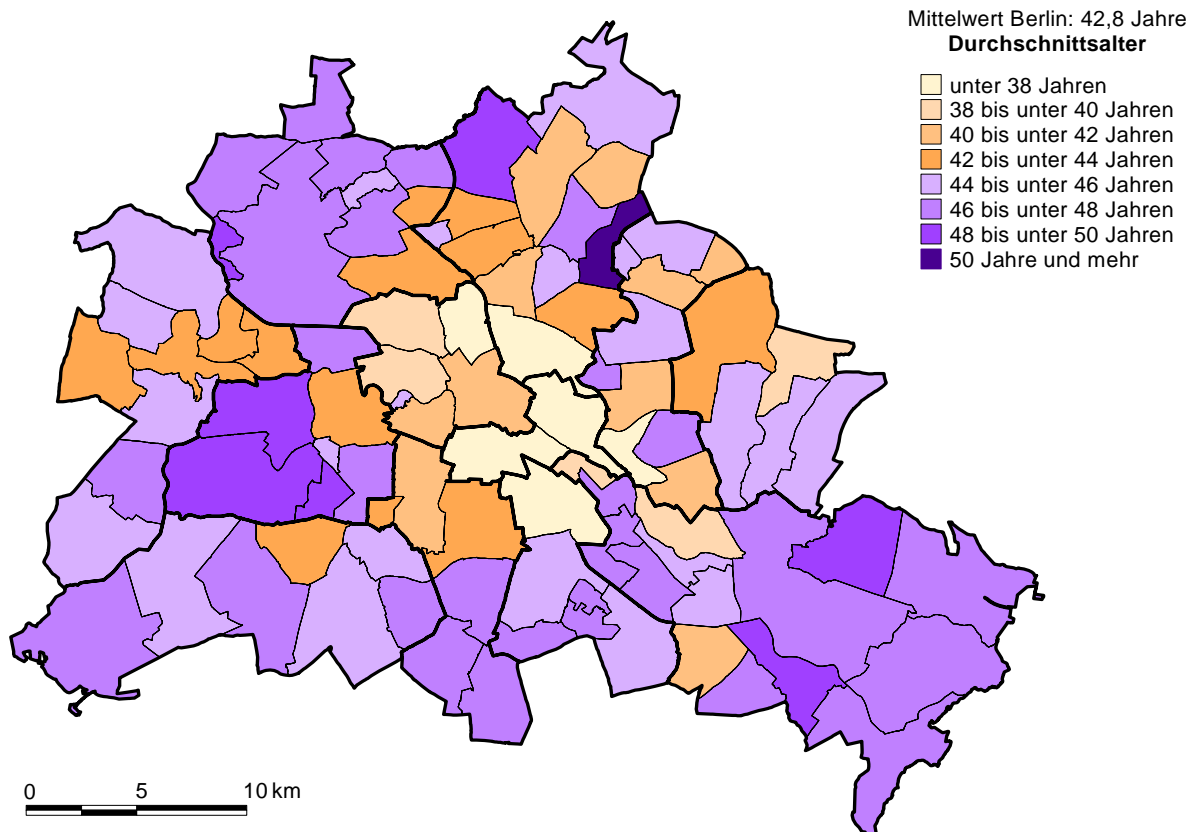
2 Einschließlich 678 Personen, deren Lebenspartnerschaft aufgehoben ist, sowie 172 Personen, deren Lebenspartner verstorben ist.

4 Bezirke und Ortsteile von Berlin

Karte zu Tabelle 7



5 Durchschnittsalter der melderechtlich registrierten Einwohner am Ort der Hauptwohnung in Berlin am 31. Dezember 2010 nach Ortsteilen in Jahren



**7 Melderechtlich registrierte Einwohner am Ort der Hauptwohnung in Berlin am 31. Dezember 2010
nach Ortsteilen und Altersgruppen**

Bezirk <i>Bezirk (alt)</i> Ortsteil (s.Grafik 4)	Ins- gesamt	Davon im Alter von ... bis unter ... Jahren								Und zwar	
		unter 6	6 - 15	15 - 18	18 - 27	27 - 45	45 - 55	55 - 65	65 und mehr	weiblich	Aus- länder
01 Mitte											
<i>Mitte (01)</i>											
01 Mitte	79 496	4 567	3 996	970	9 004	30 668	10 939	6 792	12 560	39 486	14 317
Zusammen	79 496	4 567	3 996	970	9 004	30 668	10 939	6 792	12 560	39 486	14 317
<i>Tiergarten (02)</i>											
02 Moabit	69 713	3 945	4 990	1 582	10 996	21 492	10 513	7 491	8 704	33 737	17 714
03 Hansaviertel	5 692	208	266	90	1 006	1 448	731	699	1 244	2 800	1 577
04 Tiergarten	12 052	591	808	258	1 741	3 482	1 909	1 556	1 707	5 672	3 564
Zusammen	87 457	4 744	6 064	1 930	13 743	26 422	13 153	9 746	11 655	42 209	22 855
<i>Wedding (03)</i>											
05 Wedding	76 951	4 430	5 571	1 799	12 624	22 989	11 232	7 540	10 766	37 013	22 982
06 Gesundbrunnen	82 746	6 191	7 864	2 531	13 109	24 175	10 881	7 254	10 741	40 246	27 923
Zusammen	159 697	10 621	13 435	4 330	25 733	47 164	22 113	14 794	21 507	77 259	50 905
Insgesamt	326 650	19 932	23 495	7 230	48 480	104 254	46 205	31 332	45 722	158 954	88 077
02 Friedrichshain-Kreuzberg											
<i>Friedrichshain (05)</i>											
01 Friedrichshain	115 472	6 780	5 339	1 151	19 465	50 449	12 496	6 598	13 194	56 893	13 930
Zusammen	115 472	6 780	5 339	1 151	19 465	50 449	12 496	6 598	13 194	56 893	13 930
<i>Kreuzberg (06)</i>											
02 Kreuzberg	145 618	9 325	12 135	3 771	18 543	52 490	22 789	13 186	13 379	71 323	41 516
Zusammen	145 618	9 325	12 135	3 771	18 543	52 490	22 789	13 186	13 379	71 323	41 516
Insgesamt	261 090	16 105	17 474	4 922	38 008	102 939	35 285	19 784	26 573	128 216	55 446
03 Pankow											
<i>Prenzlauer Berg (04)</i>											
01 Prenzlauer Berg	145 676	10 549	8 139	1 685	16 632	65 481	17 957	9 214	16 019	72 847	15 922
Zusammen	145 676	10 549	8 139	1 685	16 632	65 481	17 957	9 214	16 019	72 847	15 922
<i>Weißensee (18)</i>											
02 Weißensee	47 187	2 774	2 880	795	5 797	14 733	7 039	4 083	9 086	24 187	2 000
03 Blankenburg	6 503	256	497	169	513	1 346	1 365	952	1 405	3 283	79
04 Heinersdorf	6 532	241	508	163	629	1 500	1 331	936	1 224	3 292	131
05 Karow	18 824	1 119	1 700	468	2 080	4 772	3 285	2 040	3 360	9 753	383
06 Stadtrandsiedlung Malchow	1 146	33	68	24	67	188	238	169	359	582	12
Zusammen	80 192	4 423	5 653	1 619	9 086	22 539	13 258	8 180	15 434	41 097	2 605
<i>Pankow (19)</i>											
07 Pankow	56 324	3 868	3 815	884	5 770	18 739	7 878	4 951	10 419	29 775	2 235
08 Blankenfelde	1 904	70	129	31	133	381	389	276	495	941	18
09 Buch	13 084	709	936	230	1 458	2 826	1 906	1 715	3 304	6 824	314
10 Französisch Buchholz	19 207	1 125	1 833	521	1 748	4 962	3 730	2 127	3 161	9 726	465
11 Niederschönhausen	27 664	1 882	2 381	527	2 284	7 660	4 562	2 552	5 816	14 471	965
12 Rosenthal	8 876	434	870	322	802	2 070	1 753	1 116	1 509	4 446	278
13 Wilhelmsruh	7 090	376	504	129	609	1 900	1 092	805	1 675	3 722	277
Zusammen	134 149	8 464	10 468	2 644	12 804	38 538	21 310	13 542	26 379	69 905	4 552
Insgesamt	360 017	23 436	24 260	5 948	38 522	126 558	52 525	30 936	57 832	183 849	23 079
04 Charlottenburg-Wilmersdorf											
<i>Charlottenburg (07)</i>											
01 Charlottenburg	119 071	5 455	7 034	2 272	12 734	34 084	20 177	16 789	20 526	61 045	28 198
05 Westend	38 007	1 470	2 490	830	3 411	7 965	5 677	5 390	10 774	20 195	5 259
06 Charlottenburg-Nord	17 678	895	1 167	384	1 680	4 228	2 588	2 169	4 567	9 299	2 978
Zusammen	174 756	7 820	10 691	3 486	17 825	46 277	28 442	24 348	35 867	90 539	36 435
<i>Wilmersdorf (09)</i>											
02 Wilmersdorf	93 566	4 041	5 651	1 856	8 265	23 351	15 813	13 895	20 694	49 659	16 651
03 Schmargendorf	19 972	811	1 346	404	1 556	4 184	3 105	2 970	5 596	11 055	2 428
04 Grunewald	11 515	441	695	254	838	2 354	1 641	1 724	3 568	6 117	1 950
07 Halensee	12 531	476	724	217	1 165	3 283	2 173	1 898	2 595	6 611	2 204
Zusammen	137 584	5 769	8 416	2 731	11 824	33 172	22 732	20 487	32 453	73 442	23 233
Insgesamt	312 340	13 589	19 107	6 217	29 649	79 449	51 174	44 835	68 320	163 981	59 668

**7 Melderechtlich registrierte Einwohner am Ort der Hauptwohnung in Berlin am 31. Dezember 2010
nach Ortsteilen und Altersgruppen**

Bezirk <i>Bezirk (alt)</i> Ortsteil (s.Grafik 4)	Ins- gesamt	Davon im Alter von ... bis unter ... Jahren								Und zwar	
		unter 6	6 - 15	15 - 18	18 - 27	27 - 45	45 - 55	55 - 65	65 und mehr	weiblich	Aus- länder
05 Spandau											
<i>Spandau (08)</i>											
01 Spandau	33 710	1 686	2 392	842	4 400	8 553	5 413	4 128	6 296	17 063	4 843
02 Haselhorst	13 690	821	1 137	352	1 354	3 350	2 083	1 728	2 865	7 174	1 745
03 Siemensstadt	11 687	692	926	328	1 365	2 892	1 762	1 376	2 346	5 985	2 265
04 Staaken	42 254	2 282	4 054	1 528	4 331	8 830	6 746	5 278	9 205	21 947	3 324
05 Gatow	3 745	143	329	144	333	527	642	619	1 008	1 902	152
06 Kladow	13 867	607	1 431	446	1 037	2 448	2 347	2 170	3 381	7 037	455
07 Hakenfelde	26 657	1 317	2 065	631	2 740	5 724	4 093	3 373	6 714	14 033	2 592
08 Falkenhagener Feld	35 322	1 782	2 727	998	3 917	7 357	5 353	4 372	8 816	18 583	3 491
09 Wilhelmstadt	37 162	1 762	2 539	969	3 912	8 335	5 842	4 892	8 911	19 313	3 553
Zusammen	218 094	11 092	17 600	6 238	23 389	48 016	34 281	27 936	49 542	113 037	22 420
Insgesamt	218 094	11 092	17 600	6 238	23 389	48 016	34 281	27 936	49 542	113 037	22 420
06 Steglitz-Zehlendorf											
<i>Zehlendorf (10)</i>											
04 Zehlendorf	58 357	2 529	4 911	1 600	4 402	10 961	9 189	8 002	16 763	31 831	4 932
05 Dahlem	15 671	981	1 731	487	1 203	3 403	2 512	1 939	3 415	8 137	2 411
06 Nikolassee	16 073	808	1 459	450	1 809	3 088	2 407	2 216	3 836	8 450	2 042
07 Wannsee	9 298	479	753	224	595	1 752	1 429	1 406	2 660	4 817	768
Zusammen	99 399	4 797	8 854	2 761	8 009	19 204	15 537	13 563	26 674	53 235	10 153
<i>Steglitz (12)</i>											
01 Steglitz	71 774	3 540	4 695	1 653	7 100	18 949	11 603	9 546	14 688	38 542	9 233
02 Lichterfelde	79 588	3 905	6 539	2 108	7 069	17 204	12 748	10 990	19 025	41 937	8 541
03 Lankwitz	40 939	1 759	2 676	952	4 004	9 133	6 258	5 424	10 733	22 095	4 140
Zusammen	192 301	9 204	13 910	4 713	18 173	45 286	30 609	25 960	44 446	102 574	21 914
Insgesamt	291 700	14 001	22 764	7 474	26 182	64 490	46 146	39 523	71 120	155 809	32 067
07 Tempelhof-Schöneberg											
<i>Schöneberg (11)</i>											
01 Schöneberg	116 976	5 971	7 793	2 610	12 822	34 865	20 729	14 911	17 275	58 159	28 581
02 Friedenau	27 146	1 498	2 136	619	2 302	7 104	4 943	4 024	4 520	14 440	3 465
Zusammen	144 122	7 469	9 929	3 229	15 124	41 969	25 672	18 935	21 795	72 599	32 046
<i>Tempelhof (13)</i>											
03 Tempelhof	56 174	2 948	3 951	1 293	6 419	14 716	8 910	6 754	11 183	29 479	8 940
04 Mariendorf	49 620	2 047	3 322	1 180	4 989	11 060	7 624	6 531	12 867	26 213	5 768
05 Marienfelde	29 912	1 503	2 294	851	2 773	6 131	4 322	4 149	7 889	15 681	2 886
06 Lichtenrade	49 417	2 143	4 184	1 456	4 206	9 745	7 757	7 007	12 919	25 995	2 799
Zusammen	185 123	8 641	13 751	4 780	18 387	41 652	28 613	24 441	44 858	97 368	20 393
Insgesamt	329 245	16 110	23 680	8 009	33 511	83 621	54 285	43 376	66 653	169 967	52 439
08 Neukölln											
<i>Neukölln (14)</i>											
01 Neukölln	154 066	10 510	12 239	3 848	23 884	52 671	21 479	13 549	15 886	74 758	49 269
02 Britz	38 761	1 903	2 737	1 016	4 239	8 832	6 344	5 046	8 644	20 159	5 108
03 Buckow	38 098	1 531	2 950	1 219	3 552	7 604	5 888	5 359	9 995	19 928	3 041
04 Rudow	40 828	1 664	3 631	1 458	3 750	7 920	6 870	5 856	9 679	21 062	2 559
05 Gropiusstadt	35 451	1 878	2 747	970	3 380	7 063	4 730	4 522	10 161	18 996	5 338
Zusammen	307 204	17 486	24 304	8 511	38 805	84 090	45 311	34 332	54 365	154 903	65 315
Insgesamt	307 204	17 486	24 304	8 511	38 805	84 090	45 311	34 332	54 365	154 903	65 315
09 Treptow-Köpenick											
<i>Treptow (15)</i>											
01 Alt-Treptow	10 581	731	716	159	1 192	4 213	1 504	737	1 329	5 380	1 280
02 Plänterwald	10 795	521	525	126	1 059	2 930	1 538	998	3 098	5 666	378
03 Baumschulenweg	17 056	740	908	246	1 975	4 230	2 452	1 468	5 037	9 001	717
04 Johannisthal	17 933	884	1 122	297	1 766	4 291	2 847	1 904	4 822	9 393	399
05 Niederschöneweide	10 232	515	571	143	1 364	2 757	1 391	1 018	2 473	5 100	627
06 Altglienicke	26 284	1 544	2 362	795	3 032	6 653	4 934	2 811	4 153	13 214	776
07 Adlershof	15 226	766	813	216	1 790	4 114	2 338	1 545	3 644	7 738	476
08 Bohnsdorf	10 804	446	811	262	910	2 354	2 146	1 399	2 476	5 481	197
Zusammen	118 911	6 147	7 828	2 244	13 088	31 542	19 150	11 880	27 032	60 973	4 850

7 Melderechtlich registrierte Einwohner am Ort der Hauptwohnung in Berlin am 31. Dezember 2010 nach Ortsteilen und Altersgruppen

Bezirk <i>Bezirk (alt)</i> Ortsteil (s.Grafik 4)	Ins- gesamt	Davon im Alter von ... bis unter ... Jahren								Und zwar	
		unter 6	6 - 15	15 - 18	18 - 27	27 - 45	45 - 55	55 - 65	65 und mehr	weiblich	Aus- länder
<i>Köpenick (16)</i>											
09 Oberschöneweide	18 281	1 151	1 154	312	2 897	5 760	2 599	1 437	2 971	9 174	1 012
10 Köpenick	59 869	2 881	3 587	952	5 943	13 368	9 274	7 079	16 785	31 341	1 197
11 Friedrichshagen	17 483	863	1 109	264	1 147	3 904	2 655	1 758	5 783	9 438	306
12 Rahnsdorf	8 878	378	666	192	621	1 816	1 700	1 221	2 284	4 491	178
13 Grünau	5 418	206	320	69	405	1 274	838	648	1 658	2 787	119
14 Müggelheim	6 472	248	427	156	551	1 316	1 370	995	1 409	3 188	86
15 Schmöckwitz	4 062	163	307	81	293	820	778	600	1 020	2 059	80
Zusammen	120 463	5 890	7 570	2 026	11 857	28 258	19 214	13 738	31 910	62 478	2 978
Insgesamt	239 374	12 037	15 398	4 270	24 945	59 800	38 364	25 618	58 942	123 451	7 828
10 Marzahn-Hellersdorf											
<i>Marzahn (21)</i>											
01 Marzahn	102 820	6 001	6 888	1 931	12 877	22 868	16 745	17 762	17 748	51 948	5 257
02 Biesdorf	24 679	942	1 426	487	2 855	5 081	4 975	3 845	5 068	12 446	1 074
Zusammen	127 499	6 943	8 314	2 418	15 732	27 949	21 720	21 607	22 816	64 394	6 331
<i>Hellersdorf (23)</i>											
03 Kaulsdorf	18 675	801	1 382	388	1 948	4 091	4 133	2 622	3 310	9 435	255
04 Mahlsdorf	26 824	1 008	1 905	626	2 653	5 551	6 259	3 820	5 002	13 400	353
05 Hellersdorf	73 227	4 654	4 960	1 604	12 760	17 077	14 510	7 808	9 854	37 662	2 240
Zusammen	118 726	6 463	8 247	2 618	17 361	26 719	24 902	14 250	18 166	60 497	2 848
Insgesamt	246 225	13 406	16 561	5 036	33 093	54 668	46 622	35 857	40 982	124 891	9 179
11 Lichtenberg											
<i>Lichtenberg (17)</i>											
01 Friedrichsfelde	48 762	2 238	2 570	737	5 881	10 783	6 130	6 136	14 287	25 549	3 692
02 Karlshorst	21 720	1 421	1 698	344	2 302	6 305	3 552	2 142	3 956	11 375	974
03 Lichtenberg	32 201	1 713	1 647	551	5 154	9 793	4 417	2 954	5 972	16 176	3 596
11 Fennpfuhl	31 287	1 467	1 635	495	4 304	6 785	3 781	3 777	9 043	16 371	2 772
12 Rummelsburg	20 010	1 428	1 062	217	3 630	8 155	2 470	1 249	1 799	9 514	1 493
Zusammen	153 980	8 267	8 612	2 344	21 271	41 821	20 350	16 258	35 057	78 985	12 527
<i>Hohenschönhausen (22)</i>											
04 Falkenberg	1 215	43	104	30	166	294	322	145	111	594	12
06 Malchow	488	21	42	6	35	111	109	73	91	218	9
07 Wartenberg	2 355	98	152	47	289	430	636	342	361	1 166	29
09 Neu-Hohenschönhausen	53 418	3 186	3 667	1 112	7 953	11 744	11 178	7 113	7 465	27 139	3 096
10 Alt-Hohenschönhausen	42 083	2 175	2 546	770	4 730	10 355	6 658	6 156	8 693	21 772	2 395
Zusammen	99 559	5 523	6 511	1 965	13 173	22 934	18 903	13 829	16 721	50 889	5 541
Insgesamt	253 539	13 790	15 123	4 309	34 444	64 755	39 253	30 087	51 778	129 874	18 068
12 Reinickendorf											
<i>Reinickendorf (20)</i>											
01 Reinickendorf	73 860	4 042	5 290	1 823	8 917	18 178	11 430	8 696	15 484	38 014	11 841
02 Tegel	34 314	1 379	2 179	805	3 243	7 793	5 502	4 694	8 719	17 724	2 718
03 Konradshöhe	5 854	215	497	175	401	967	1 013	967	1 619	3 002	225
04 Heiligensee	17 630	675	1 535	547	1 399	2 992	3 231	2 934	4 317	9 077	547
05 Frohnau	16 565	755	1 615	470	1 038	2 820	2 705	2 386	4 776	8 626	570
06 Hermsdorf	16 230	703	1 347	471	1 140	2 835	2 739	2 532	4 463	8 494	621
07 Waidmannslust	9 661	475	905	306	961	2 006	1 475	1 245	2 288	5 010	675
08 Lübars	4 846	201	395	160	397	878	853	772	1 190	2 456	184
09 Wittenau	28 733	1 007	1 877	798	2 775	6 012	4 951	3 855	7 458	14 545	1 988
10 Märkisches Viertel	34 391	2 491	3 837	1 282	3 464	7 020	4 432	4 167	7 698	18 051	4 851
Zusammen	242 084	11 943	19 477	6 837	23 735	51 501	38 331	32 248	58 012	124 999	24 220
Insgesamt	242 084	11 943	19 477	6 837	23 735	51 501	38 331	32 248	58 012	124 999	24 220
Berlin insgesamt	3 387 562	182 927	239 243	75 001	392 763	924 141	527 782	395 864	649 841	1 731 931	457 806
Nachrichtlich:											
Westliches Stadtgebiet	2 093 439	108 911	158 566	53 317	233 290	537 243	327 583	259 976	414 553	1 073 487	371 405
Östliches Stadtgebiet	1 294 123	74 016	80 677	21 684	159 473	386 898	200 199	135 888	235 288	658 444	86 401

8 Melderechtlich registrierte Einwohner am Ort der Hauptwohnung in Berlin am 31. Dezember 2010 nach Lebensweltlich orientierten Räumen (Bezirksregionen) und Altersgruppen

Bezirk LOR-Bezirksregion (s.Grafik 6, Nummer fett - Innenstadt)	Ins- gesamt	Davon im Alter von ... bis unter ... Jahren									
		unter 3	3 - 6	6 - 10	10 - 15	15 - 18	18 - 20	20 - 25	25 - 30	30 - 35	
01 Mitte											
0111	Tiergarten Süd	12 138	317	277	369	439	261	242	1 020	1 238	1 030
0112	Regierungsviertel	8 783	172	182	209	208	158	115	547	610	637
0113	Alexanderplatz	46 096	1 256	1 026	1 115	1 175	589	550	3 087	4 556	4 763
0114	Brunnenstraße Süd	24 617	1 107	824	726	563	223	218	1 479	3 244	3 960
0221	Moabit West	40 837	1 180	1 049	1 247	1 568	897	677	4 041	4 547	3 691
0222	Moabit Ost	34 482	993	928	1 091	1 350	772	732	3 258	3 628	2 969
0331	Osloer Straße	33 757	1 328	1 200	1 376	1 716	1 013	847	3 365	3 707	2 992
0332	Brunnenstraße Nord	34 695	1 371	1 340	1 637	1 903	1 124	897	2 846	3 065	2 993
0441	Parkviertel	40 751	1 075	995	1 165	1 336	801	769	3 420	3 761	3 135
0442	Wedding Zentrum	50 494	1 782	1 530	1 954	2 348	1 392	1 257	5 613	6 083	4 810
	Zusammen	326 650	10 581	9 351	10 889	12 606	7 230	6 304	28 676	34 439	30 980
02 Friedrichshain-Kreuzberg											
0101	Südliche Friedrichstadt	38 343	1 476	1 472	1 809	2 403	1 367	981	3 026	3 272	3 092
0202	Tempelhofer Vorstadt	59 506	1 887	1 656	1 952	2 350	1 338	975	3 958	6 543	6 930
0303	Nördliche Luisenstadt	22 078	709	653	822	1 080	569	407	1 593	2 328	2 592
0304	Südliche Luisenstadt	25 691	814	658	743	976	497	388	1 713	3 301	3 867
0405	Karl-Marx-Allee Nord	21 901	695	501	476	512	257	241	1 722	2 637	2 406
0407	Karl-Marx-Allee Süd	22 351	632	519	519	529	279	282	2 107	2 934	2 436
0506	Frankfurter Allee Nord	26 316	951	725	691	566	218	229	2 746	5 023	4 881
0508	Frankfurter Allee Süd FK	44 904	1 590	1 167	1 053	993	397	380	4 575	8 838	8 296
	Zusammen	261 090	8 754	7 351	8 065	9 409	4 922	3 883	21 440	34 876	34 500
03 Pankow											
0101	Buch	13 270	348	370	450	505	245	181	914	909	818
0202	Blankenfelde/Niederschönhausen	24 463	826	755	1 016	1 080	484	317	1 311	1 474	1 652
0203	Buchholz	16 536	492	520	669	921	446	281	861	878	1 064
0304	Karow	18 824	559	560	740	960	468	297	1 277	1 269	1 246
0307	Blankenburg/Heinersdorf/Märchenland	14 181	248	282	465	608	356	197	781	582	603
0405	Schönholz/Wilhelmsruh/Rosenthal	16 867	460	489	714	868	464	290	815	765	928
0406	Pankow Zentrum	31 699	1 249	1 109	1 233	1 162	539	363	1 668	2 267	2 843
0408	Pankow Süd	31 314	1 031	815	917	933	466	321	1 978	2 963	3 381
0509	Weißensee	32 324	1 066	977	999	1 049	522	405	2 352	3 450	3 251
0510	Weißensee Ost	14 863	396	335	389	443	273	207	1 086	1 145	1 026
0611	Prenzlauer Berg Nordwest	22 836	906	700	577	489	210	209	1 677	3 170	3 931
0612	Prenzlauer Berg Nord	25 207	803	593	531	491	263	209	2 035	3 465	3 478
0613	Helmholtzplatz	20 543	926	814	755	534	220	162	1 116	2 493	3 371
0614	Prenzlauer Berg Ost	23 720	691	548	517	565	277	285	1 648	2 205	2 162
0715	Prenzlauer Berg Südwest	23 564	1 097	901	899	709	336	173	1 228	2 412	3 380
0716	Prenzlauer Berg Süd	29 806	1 354	1 216	1 131	941	379	290	1 728	3 115	3 904
	Zusammen	360 017	12 452	10 984	12 002	12 258	5 948	4 187	22 475	32 562	37 038
04 Charlottenburg-Wilmersdorf											
0101	Charlottenburg Nord	17 653	452	440	525	639	384	301	944	1 152	1 202
0202	Heerstraße	12 373	213	267	404	573	298	201	664	643	537
0203	Westend	25 634	490	500	673	840	532	384	1 321	1 442	1 405
0304	Schloß Charlottenburg	22 778	586	568	738	838	469	373	1 526	1 991	1 768
0305	Mierendorffplatz	14 043	360	294	300	401	256	236	1 079	1 296	1 297
0306	Otto-Suhr-Allee	25 117	562	527	630	822	500	371	1 671	2 213	1 941
0307	Neue Kantstraße	22 649	498	537	645	790	404	357	1 249	1 630	1 572
0308	Kantstraße	19 951	498	418	473	637	393	234	1 170	1 593	1 763
0309	Kurfürstendamm	14 558	344	266	367	396	250	177	632	907	1 010
0310	Halensee	14 026	283	253	343	405	262	187	710	866	951
0411	Grunewald	17 816	330	310	472	632	376	295	770	840	884
0412	Schmargendorf	13 263	275	319	395	533	273	203	499	488	571
0413	Wiesbadener Straße	18 046	375	393	512	687	391	252	728	778	900
0514	Düsseldorfer Straße	29 000	600	633	649	822	522	362	1 466	1 892	1 923
0515	Barstraße	13 369	301	272	416	515	285	224	899	1 119	1 018
0516	Volkspark Wilmersdorf	31 991	754	671	909	1 119	622	471	1 686	2 078	2 192
0617	Forst Grunewald	73	-	-	-	7	-	3	3	-	-
	Zusammen	312 340	6 921	6 668	8 451	10 656	6 217	4 631	17 017	20 928	20 934

Davon im Alter von ... bis unter ... Jahren												Bezirk LOR-Bezirksreg.
35 - 40	40 - 45	45 - 50	50 - 55	55 - 60	60 - 63	63 - 65	65 - 70	70 - 75	75 - 80	80 - 85	85 und mehr	
01 Mitte												
799	919	1 027	897	834	478	256	590	477	289	185	194	0111
628	730	791	650	699	359	241	623	560	334	211	119	0112
3 943	4 104	3 711	2 783	2 438	1 121	658	2 419	2 913	1 995	1 155	739	0113
3 578	2 923	1 933	1 071	779	356	141	502	368	253	196	173	0114
3 028	3 201	3 498	2 892	2 389	1 390	671	1 642	1 458	796	529	446	0221
2 488	2 657	2 720	2 119	1 968	1 087	673	1 620	1 425	912	608	484	0222
2 548	2 580	2 482	2 013	1 475	865	456	1 233	1 173	647	376	365	0331
2 543	2 420	2 611	2 003	1 641	1 070	507	1 428	1 363	866	628	439	0332
2 691	3 091	3 566	2 807	2 352	1 418	734	2 277	2 178	1 360	978	842	0441
3 835	3 629	3 809	2 822	2 359	1 283	634	1 728	1 556	894	594	582	0442
26 081	26 254	26 148	20 057	16 934	9 427	4 971	14 062	13 471	8 346	5 460	4 383	Zusammen
02 Friedrichshain-Kreuzberg												
2 997	2 969	3 050	2 311	1 814	1 042	600	1 437	1 349	884	534	458	0101
5 422	5 518	5 880	4 385	3 338	1 639	789	1 836	1 404	794	483	429	0202
2 087	1 980	2 012	1 374	1 040	544	329	773	612	333	139	102	0303
2 764	2 330	2 180	1 597	1 127	631	293	687	574	316	123	112	0304
1 636	1 582	1 508	1 241	1 021	508	264	1 184	1 269	934	725	582	0405
1 628	1 603	1 508	1 121	937	507	238	1 187	1 294	955	662	474	0407
2 789	2 185	1 640	1 043	746	304	125	443	371	253	210	177	0506
4 959	3 799	2 677	1 758	1 238	477	233	758	634	488	363	231	0508
24 282	21 966	20 455	14 830	11 261	5 652	2 871	8 305	7 507	4 957	3 239	2 565	Zusammen
03 Pankow												
649	900	1 011	933	953	541	227	963	980	595	388	390	0101
1 830	2 519	2 505	1 843	1 524	800	345	1 329	1 261	716	523	353	0202
1 041	1 589	1 839	1 360	1 056	494	261	846	874	555	297	192	0203
1 147	1 616	1 865	1 420	1 192	566	282	1 040	971	717	423	209	0304
781	1 299	1 646	1 288	1 175	602	280	971	836	535	337	309	0307
1 188	1 729	1 697	1 256	993	569	280	1 027	1 057	634	367	277	0405
2 598	2 912	2 703	1 755	1 502	726	386	1 587	2 034	1 365	921	777	0406
2 486	2 659	2 541	1 867	1 652	805	428	1 476	1 822	1 323	876	574	0408
2 596	2 985	2 827	1 890	1 532	736	351	1 308	1 625	1 154	660	589	0509
846	1 181	1 338	984	781	481	202	1 002	1 265	688	427	368	0510
3 139	2 547	1 633	885	719	341	160	505	372	302	165	199	0611
2 506	2 312	1 792	1 116	978	506	271	1 043	1 074	792	517	432	0612
3 302	2 770	1 698	767	539	215	100	247	211	119	66	118	0613
1 709	1 696	1 675	1 213	1 146	792	415	1 591	1 922	1 233	766	664	0614
3 519	3 264	2 161	1 096	758	301	150	433	320	207	109	111	0715
3 797	3 706	2 451	1 470	1 110	489	224	787	785	397	314	218	0716
33 134	35 684	31 382	21 143	17 610	8 964	4 362	16 155	17 409	11 332	7 156	5 780	Zusammen
04 Charlottenburg-Wilmersdorf												
1 067	1 226	1 336	1 252	1 140	672	354	1 133	1 279	930	656	569	0101
591	867	1 041	777	793	534	337	1 165	1 047	580	412	429	0202
1 405	1 916	2 124	1 735	1 744	1 295	687	2 235	2 020	1 199	843	844	0203
1 766	1 903	1 982	1 730	1 535	992	448	1 213	915	588	376	473	0304
1 026	1 154	1 351	1 114	962	529	289	745	608	346	200	200	0305
1 789	1 954	2 146	1 856	1 751	972	682	1 467	1 327	789	597	550	0306
1 664	1 899	2 112	1 769	1 730	1 085	577	1 504	1 179	561	409	478	0307
1 533	1 737	1 843	1 634	1 476	937	522	1 158	893	472	303	264	0308
1 035	1 318	1 385	1 255	1 121	743	441	1 092	785	425	257	352	0309
907	1 154	1 258	1 125	1 128	659	382	1 092	894	448	321	398	0310
936	1 383	1 430	1 236	1 259	849	500	1 745	1 410	796	576	787	0411
768	1 003	1 125	871	990	652	407	1 213	992	625	506	555	0412
1 012	1 479	1 674	1 375	1 389	920	501	1 535	1 347	722	549	527	0413
1 966	2 293	2 649	2 288	2 139	1 403	795	2 160	1 782	1 049	734	873	0514
920	1 121	1 253	1 019	988	553	262	794	656	327	199	228	0515
2 130	2 657	2 942	2 466	2 376	1 495	828	2 180	1 861	1 006	718	830	0516
-	9	9	12	-	6	6	9	6	3	-	-	0617
20 515	25 073	27 660	23 514	22 521	14 296	8 018	22 440	19 001	10 866	7 656	8 357	Zusammen

8 Melderechtlich registrierte Einwohner am Ort der Hauptwohnung in Berlin am 31. Dezember 2010 nach Lebensweltlich orientierten Räumen (Bezirksregionen) und Altersgruppen

Bezirk LOR-Bezirksregion (s.Grafik 6, Nummer fett - Innenstadt)	Ins- gesamt	Davon im Alter von ... bis unter ... Jahren								
		unter 3	3 - 6	6 - 10	10 - 15	15 - 18	18 - 20	20 - 25	25 - 30	30 - 35
05 Spandau										
0101 Hakenfelde	22 571	522	516	702	917	499	418	1 352	1 413	1 268
0102 Falkenhagener Feld	38 382	934	964	1 309	1 770	1 139	905	2 461	2 195	1 999
0103 Spandau Mitte	31 670	914	820	1 034	1 462	834	681	2 468	2 522	2 144
0204 Brunsbütteler Damm	23 119	501	524	731	1 190	828	608	1 339	1 065	1 005
0205 Heerstraße Nord	26 240	867	801	1 106	1 482	871	543	1 523	1 447	1 381
0206 Wilhelmstadt	33 123	752	714	879	1 195	797	554	2 047	2 243	1 954
0307 Haselhorst	13 690	399	422	497	640	352	268	769	854	927
0308 Siemensstadt	11 687	343	349	414	512	328	262	797	777	840
0409 Gatow/Kladow	17 612	319	431	737	1 023	590	389	774	495	544
Zusammen	218 094	5 551	5 541	7 409	10 191	6 238	4 628	13 530	13 011	12 062
06 Steglitz-Zehlendorf										
0101 Schloßstraße	21 011	544	465	662	852	494	318	1 059	1 370	1 489
0102 Albrechtstraße	50 763	1 362	1 169	1 443	1 738	1 159	803	2 996	3 667	3 645
0203 Lankwitz	40 939	921	838	1 154	1 522	952	733	2 332	2 438	2 299
0204 Ostpreußendamm	34 506	784	841	1 136	1 518	945	638	1 749	1 602	1 630
0305 Teltower Damm	32 678	644	754	1 097	1 511	918	638	1 469	1 290	1 366
0306 Drakestraße	45 082	1 078	1 202	1 679	2 206	1 163	836	2 252	2 388	2 253
0407 Zehlendorf Südwest	25 371	580	707	958	1 254	674	503	1 411	1 110	955
0408 Zehlendorf Nord	41 350	914	1 198	1 764	2 270	1 169	740	1 704	1 437	1 550
Zusammen	291 700	6 827	7 174	9 893	12 871	7 474	5 209	14 972	15 302	15 187
07 Tempelhof-Schöneberg										
0101 Schöneberg Nord	48 443	1 238	1 121	1 408	1 844	1 082	816	2 904	3 606	3 839
0202 Schöneberg Süd	48 345	1 232	1 273	1 344	1 632	989	799	3 107	4 389	4 240
0303 Friedenau	44 790	1 279	1 250	1 594	1 977	1 111	758	2 434	2 826	2 997
0404 Tempelhof	58 718	1 589	1 435	1 808	2 273	1 340	1 083	3 808	4 386	4 130
0505 Mariendorf	49 630	1 082	965	1 412	1 910	1 180	904	2 835	3 105	2 797
0606 Marienfelde	29 902	753	750	928	1 366	851	584	1 562	1 569	1 520
0707 Lichtenrade	49 417	1 028	1 115	1 708	2 476	1 456	980	2 386	2 021	2 214
Zusammen	329 245	8 201	7 909	10 202	13 478	8 009	5 924	19 036	21 902	21 737
08 Neukölln										
0101 Schillerpromenade	29 774	994	942	1 000	1 167	682	613	2 891	3 690	3 238
0102 Neuköllner Mitte/Zentrum	35 259	1 257	1 198	1 390	1 762	901	764	3 299	4 314	3 456
0103 Reuterstraße	37 815	1 276	1 014	1 068	1 352	761	584	2 722	5 210	5 268
0104 Rixdorf	36 989	1 342	1 127	1 314	1 506	931	721	3 687	4 716	3 887
0105 Köllnische Heide	14 229	716	644	751	929	573	426	1 063	1 001	934
0206 Britz	39 454	967	972	1 174	1 615	1 034	802	2 499	2 522	2 200
0207 Buckow	27 052	588	497	827	1 309	884	572	1 420	1 278	1 245
0308 Gropiusstadt	35 470	946	936	1 194	1 559	970	655	1 940	1 885	1 854
0409 Buckow Nord	9 247	158	205	279	392	273	179	496	502	430
0410 Rudow	41 915	839	868	1 453	2 263	1 502	944	2 159	1 753	1 803
Zusammen	307 204	9 083	8 403	10 450	13 854	8 511	6 260	22 176	26 871	24 315
09 Treptow-Köpenick										
0101 Alt-Treptow	10 581	397	334	373	343	159	97	651	1 244	1 403
0102 Plänterwald	10 795	292	229	258	267	126	76	638	878	835
0103 Baumschulenweg	17 056	400	340	399	509	246	234	1 222	1 425	1 189
0104 Johannisthal	17 933	465	419	545	577	297	213	1 074	1 199	1 155
0205 Oberschöneweide	18 281	649	502	568	586	312	299	1 670	2 258	1 814
0206 Niederschöneweide	10 232	281	234	276	295	143	135	840	991	851
0207 Adlershof	15 226	415	351	384	429	216	174	1 117	1 295	1 182
0208 Köllnische Vorstadt/Spindlersfeld	9 645	348	282	315	317	157	142	713	940	750
0309 Altglienicke	25 240	754	717	966	1 319	758	540	1 758	1 435	1 546
0310 Bohnsdorf	11 848	268	251	384	504	299	188	675	538	610
0311 Grünau	5 418	99	107	155	165	69	60	238	267	334
0312 Schmöckwitz/Karolinenhof/Rauchfangswerder	4 062	75	88	121	186	81	52	187	130	174
0413 Köpenick Süd	15 652	269	252	389	454	259	207	768	682	736
0414 Allende-Viertel	6 201	118	102	158	202	103	65	278	260	236
0415 Altstadt-Kietz	6 775	267	242	247	272	123	117	593	695	586

Davon im Alter von ... bis unter ... Jahren												Bezirk LOR-Bezirksreg.
35 - 40	40 - 45	45 - 50	50 - 55	55 - 60	60 - 63	63 - 65	65 - 70	70 - 75	75 - 80	80 - 85	85 und mehr	
05 Spandau												
1 211	1 575	1 961	1 666	1 596	924	524	1 501	1 510	982	717	797	0101
1 962	2 742	3 282	2 736	2 463	1 511	784	2 782	2 960	1 708	1 029	747	0102
1 948	2 466	2 670	2 278	2 001	1 061	573	1 680	1 429	1 035	799	851	0103
1 165	1 821	2 197	1 699	1 518	999	465	1 737	1 798	977	538	414	0204
1 421	1 809	2 045	1 769	1 656	1 021	618	1 911	1 818	997	625	529	0205
1 928	2 516	2 776	2 368	2 212	1 394	723	2 435	2 376	1 432	992	836	0206
874	1 012	1 123	960	855	580	293	858	852	529	356	270	0307
657	924	974	788	689	446	241	712	636	447	285	266	0308
746	1 397	1 580	1 409	1 351	956	482	1 623	1 270	655	457	384	0409
11 912	16 262	18 608	15 673	14 341	8 892	4 703	15 239	14 649	8 762	5 798	5 094	Zusammen
06 Steglitz-Zehlendorf												
1 430	1 723	1 919	1 556	1 489	1 009	504	1 414	1 073	659	451	531	0101
3 373	4 176	4 388	3 740	3 390	2 085	1 069	3 267	2 951	1 690	1 299	1 353	0102
2 288	3 047	3 400	2 858	2 708	1 807	909	3 142	3 060	1 903	1 353	1 275	0203
1 819	2 553	2 919	2 387	2 345	1 643	871	2 957	2 601	1 490	1 048	1 030	0204
1 675	2 523	2 851	2 326	2 192	1 524	763	2 661	2 676	1 514	1 097	1 189	0305
2 674	3 879	4 127	3 315	3 032	2 027	1 072	3 281	2 964	1 550	1 054	1 050	0306
1 300	1 965	2 149	1 687	1 729	1 271	622	2 059	1 891	1 052	710	784	0407
2 152	3 425	3 645	2 879	2 665	1 716	1 081	3 555	3 014	1 658	1 301	1 513	0408
16 711	23 291	25 398	20 748	19 550	13 082	6 891	22 336	20 230	11 516	8 313	8 725	Zusammen
07 Tempelhof-Schöneberg												
3 723	4 670	4 804	3 930	3 409	1 885	1 063	2 388	1 909	1 192	757	855	0101
3 775	4 467	4 745	3 808	3 200	1 838	903	2 259	1 807	988	738	812	0202
3 095	3 945	4 403	3 598	3 277	2 014	1 006	2 692	2 035	1 027	710	762	0303
3 735	4 696	5 129	4 165	3 720	2 237	1 137	3 562	3 441	2 002	1 519	1 523	0404
2 714	3 694	4 143	3 481	3 385	2 100	1 049	3 625	3 499	2 241	1 699	1 810	0505
1 656	2 013	2 277	2 045	1 964	1 442	740	2 522	2 440	1 390	882	648	0606
2 492	3 858	4 214	3 543	3 470	2 367	1 170	4 326	3 990	2 094	1 336	1 173	0707
21 190	27 343	29 715	24 570	22 425	13 883	7 068	21 374	19 121	10 934	7 641	7 583	Zusammen
08 Neukölln												
2 315	2 354	2 487	1 832	1 486	761	413	945	783	469	324	388	0101
2 648	2 644	2 717	2 088	1 708	965	511	1 277	1 059	596	354	351	0102
3 529	3 108	3 067	2 306	1 681	992	454	1 147	1 064	567	358	287	0103
2 762	2 738	2 875	2 255	1 767	928	505	1 303	1 075	689	416	445	0104
980	993	1 053	799	733	423	222	621	595	308	234	231	0105
2 271	2 996	3 474	2 944	2 606	1 728	819	2 670	2 505	1 575	1 049	1 032	0206
1 421	2 059	2 300	1 937	1 799	1 225	669	2 352	2 119	1 301	777	473	0207
1 839	2 209	2 523	2 203	2 152	1 475	911	3 100	3 175	1 968	1 121	855	0308
453	611	759	632	708	450	209	833	678	417	296	287	0409
2 114	3 229	3 877	3 183	3 008	2 023	1 001	3 396	3 123	1 737	940	700	0410
20 332	22 941	25 132	20 179	17 648	10 970	5 714	17 644	16 176	9 627	5 869	5 049	Zusammen
09 Treptow-Köpenick												
1 027	983	904	600	408	199	130	349	401	265	152	162	0101
679	883	897	641	521	322	155	717	992	711	432	246	0102
894	1 241	1 449	1 003	849	410	209	927	1 720	1 285	688	417	0103
1 027	1 389	1 633	1 214	1 025	579	300	1 175	1 580	1 018	611	438	0104
1 170	1 446	1 491	1 108	846	404	187	682	904	669	425	291	0205
613	691	777	614	551	319	148	564	807	601	304	197	0206
933	1 203	1 319	1 019	872	459	214	924	1 108	764	523	325	0207
564	669	866	662	549	258	123	522	681	426	233	128	0208
1 612	2 367	2 744	2 026	1 529	814	359	1 297	1 184	738	471	306	0309
638	1 042	1 296	1 014	821	457	230	842	813	416	303	259	0310
302	478	448	390	351	203	94	389	564	402	186	117	0311
206	364	426	352	327	188	85	343	340	153	106	78	0312
648	1 072	1 373	1 231	1 308	650	296	1 370	1 757	938	546	447	0413
274	333	419	333	390	306	196	823	715	386	250	254	0414
443	477	624	506	395	173	75	253	230	189	148	120	0415

8 Melderechtlich registrierte Einwohner am Ort der Hauptwohnung in Berlin am 31. Dezember 2010 nach Lebensweltlich orientierten Räumen (Bezirksregionen) und Altersgruppen

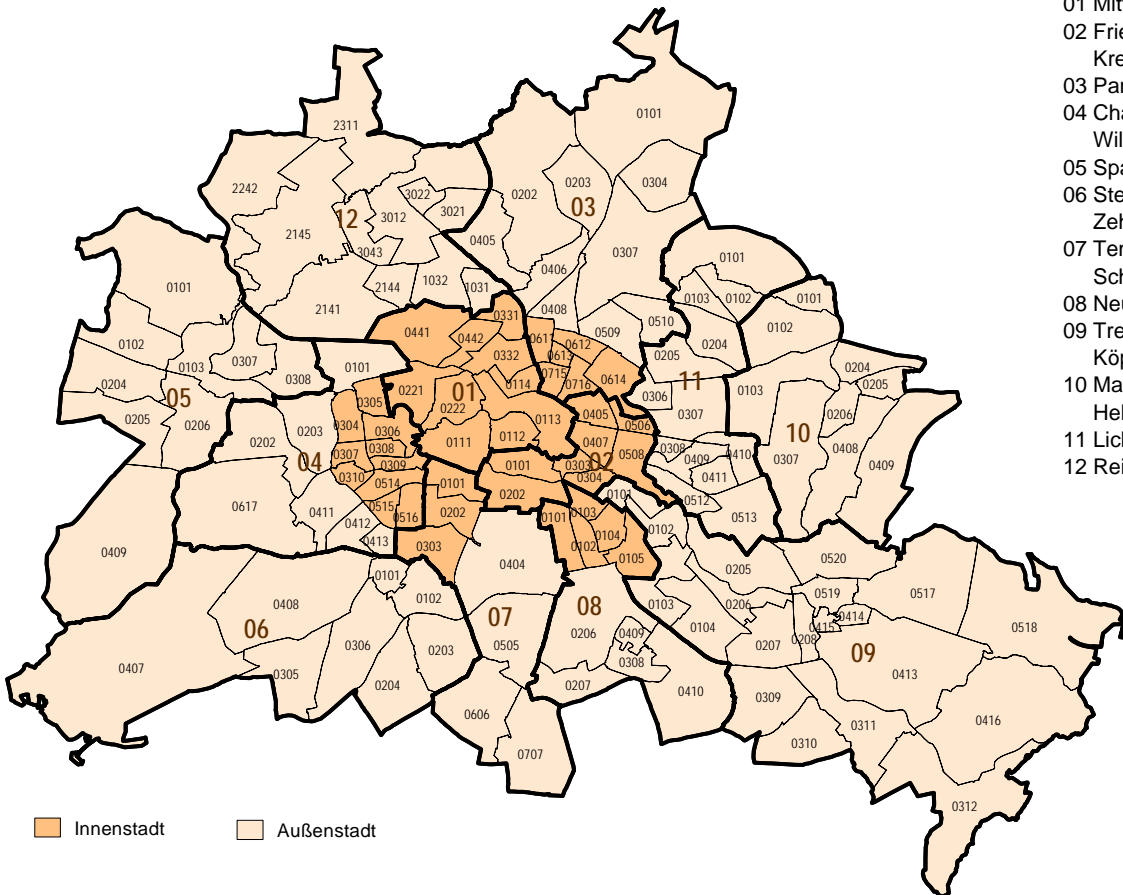
Bezirk LOR-Bezirksregion (s.Grafik 6, Nummer fett - Innenstadt)		Ins- gesamt	Davon im Alter von ... bis unter ... Jahren								
			unter 3	3 - 6	6 - 10	10 - 15	15 - 18	18 - 20	20 - 25	25 - 30	30 - 35
0416	Müggelheim	6 472	110	138	167	260	156	106	352	234	277
0517	Friedrichshagen	17 483	466	397	544	565	264	177	711	744	976
0518	Rahnsdorf/Hessenwinkel	8 878	178	200	311	355	192	120	380	310	379
0519	Dammvorstadt	9 236	289	225	244	256	134	92	666	868	732
0520	Köpenick Nord	12 360	230	257	330	403	176	132	624	600	634
	Zusammen	239 374	6 370	5 667	7 134	8 264	4 270	3 226	15 155	16 993	16 399
10 Marzahn-Hellersdorf											
0101	Marzahn Nord	22 510	861	842	932	1 012	527	441	2 033	2 167	1 574
0102	Marzahn Mitte	44 387	1 330	1 196	1 435	1 451	840	658	3 411	3 862	3 324
0103	Marzahn Süd	35 923	889	883	1 008	1 050	564	517	2 383	2 567	2 396
0204	Hellersdorf Nord	31 646	1 234	1 025	1 199	1 189	762	760	3 658	3 306	2 205
0205	Hellersdorf Ost	17 923	578	560	544	682	419	428	1 988	1 633	1 106
0206	Hellersdorf Süd	23 658	664	593	651	695	423	381	2 585	2 135	1 351
0307	Biesdorf	24 679	450	492	627	799	487	418	1 863	1 327	1 301
0408	Kaulsdorf	18 675	368	433	573	809	388	316	1 255	903	906
0409	Mahlsdorf	26 824	490	518	788	1 117	626	438	1 740	1 088	1 217
	Zusammen	246 225	6 864	6 542	7 757	8 804	5 036	4 357	20 916	18 988	15 380
11 Lichtenberg											
0101	Malchow, Wartenberg und Falkenberg	4 147	82	86	147	160	83	81	333	188	172
0102	Neu-Hohenschönhausen Nord	27 382	856	797	999	1 019	581	493	2 858	2 585	1 679
0103	Neu-Hohenschönhausen Süd	25 947	735	792	790	850	531	435	2 068	2 337	1 612
0204	Alt-Hohenschönhausen Nord	13 398	367	317	365	447	252	214	898	879	817
0205	Alt-Hohenschönhausen Süd	28 685	793	698	837	897	518	410	2 013	2 230	2 202
0306	Fennpfuhl	31 287	802	665	776	859	495	486	2 679	2 608	1 935
0307	Alt-Lichtenberg	22 488	680	518	516	464	326	281	2 180	3 178	2 442
0308	Frankfurter Allee Süd	9 713	274	241	276	391	225	163	866	910	697
0409	Neu-Lichtenberg	28 715	941	731	775	723	355	347	2 878	4 249	3 520
0410	Friedrichsfelde Nord	13 044	377	274	341	400	238	191	1 069	1 167	955
0411	Friedrichsfelde Süd	23 902	497	518	559	628	331	303	1 639	1 730	1 283
0512	Rummelsburger Bucht	3 078	191	137	120	86	30	24	111	243	363
0513	Karlshorst	21 753	707	714	841	857	344	274	1 471	1 622	1 701
	Zusammen	253 539	7 302	6 488	7 342	7 781	4 309	3 702	21 063	23 926	19 378
12 Reinickendorf											
1031	Ost 1	24 892	799	741	795	1 033	622	477	1 897	1 932	1 762
1032	Ost 2	25 053	647	550	723	979	599	511	1 682	1 834	1 543
2141	West 1	14 497	326	340	415	564	391	275	798	951	885
2144	West 4	23 915	666	639	798	962	602	499	1 643	1 762	1 521
2145	West 5	10 167	191	193	198	376	183	210	517	604	547
2242	West 2	23 484	398	492	817	1 215	722	495	1 032	696	727
2311	Nord 1	32 795	670	788	1 237	1 725	941	640	1 218	869	1 079
3012	Nord 2	28 838	582	539	896	1 222	877	581	1 480	1 309	1 293
3021	MV 1 (Märkisches Viertel 1)	34 391	1 196	1 295	1 642	2 195	1 282	816	2 028	1 694	1 768
3022	MV 2 (Märkisches Viertel 2)	8 083	166	168	260	426	250	214	498	414	351
3043	West 3	15 969	276	281	416	583	368	246	859	933	782
	Zusammen	242 084	5 917	6 026	8 197	11 280	6 837	4 964	13 652	12 998	12 258
	Insgesamt	3 387 562	94 823	88 104	107 791	131 452	75 001	57 275	230 108	272 796	260 168

Davon im Alter von ... bis unter ... Jahren												Bezirk LOR-Bezirksreg.
35 - 40	40 - 45	45 - 50	50 - 55	55 - 60	60 - 63	63 - 65	65 - 70	70 - 75	75 - 80	80 - 85	85 und mehr	
330	568	792	578	554	283	158	475	466	251	133	84	0416
996	1 447	1 544	1 111	967	508	283	1 327	1 836	1 298	736	586	0517
473	775	961	739	674	382	165	681	661	419	288	235	0518
539	687	713	589	543	276	136	562	592	492	349	252	0519
605	884	1 088	870	797	382	226	923	1 325	957	567	350	0520
13 973	18 999	21 764	16 600	14 277	7 572	3 769	15 145	18 676	12 378	7 451	5 292	Zusammen
10 Marzahn-Hellersdorf												
1 197	1 341	2 195	2 355	1 724	664	262	739	688	448	308	200	0101
2 134	2 261	2 858	4 141	5 043	2 301	891	2 457	2 067	1 292	852	583	0102
1 660	1 819	2 447	2 749	3 781	2 109	987	2 837	2 353	1 443	874	607	0103
1 519	2 143	3 377	2 719	1 838	800	298	974	1 072	797	498	273	0204
768	1 436	2 170	1 622	1 080	418	191	669	710	509	282	130	0205
1 004	1 431	2 372	2 250	1 896	859	428	1 144	1 090	766	497	443	0206
1 228	1 799	2 673	2 302	2 260	1 077	508	1 595	1 495	899	599	480	0307
995	1 664	2 263	1 870	1 590	716	316	1 161	1 037	588	328	196	0408
1 352	2 369	3 488	2 771	2 209	1 102	509	1 769	1 534	857	510	332	0409
11 857	16 263	23 843	22 779	21 421	10 046	4 390	13 345	12 046	7 599	4 748	3 244	Zusammen
11 Lichtenberg												
204	381	601	494	371	141	57	205	150	110	68	33	0101
1 272	1 767	3 060	2 719	1 998	783	373	1 095	977	730	424	317	0102
1 133	1 424	2 379	2 992	2 440	1 058	452	1 330	1 080	806	442	261	0103
725	839	1 233	1 133	1 153	620	312	920	804	521	324	258	0204
1 771	2 087	2 367	1 925	2 155	1 279	637	1 861	1 646	1 134	723	502	0205
1 561	1 820	2 023	1 758	1 655	1 319	803	3 012	2 831	1 616	962	622	0306
1 496	1 617	1 719	1 404	1 139	558	269	888	963	790	519	541	0307
480	637	720	574	494	328	166	831	779	395	199	67	0308
2 045	2 024	1 976	1 654	1 557	785	373	1 092	1 101	793	517	279	0409
589	759	922	805	918	483	206	895	1 032	654	411	358	0410
1 013	1 262	1 482	1 346	1 372	870	526	2 303	2 753	1 777	1 061	649	0411
352	306	225	190	182	76	34	124	112	98	41	33	0512
1 605	1 961	2 011	1 541	1 257	609	279	1 149	1 126	737	531	416	0513
14 246	16 884	20 718	18 535	16 691	8 909	4 487	15 705	15 354	10 161	6 222	4 336	Zusammen
12 Reinickendorf												
1 644	1 936	2 123	1 759	1 529	868	456	1 342	1 312	881	549	435	1031
1 389	1 806	2 106	1 758	1 496	971	473	1 543	1 701	1 066	790	886	1032
901	1 186	1 295	1 062	997	641	336	1 058	906	527	379	264	2141
1 448	1 809	2 003	1 681	1 473	971	459	1 559	1 573	915	527	405	2144
593	786	866	738	653	442	280	815	778	451	353	393	2145
995	1 814	2 283	1 961	1 989	1 311	601	2 127	1 794	967	579	469	2242
1 534	2 493	3 020	2 424	2 350	1 695	873	3 170	2 665	1 490	1 020	894	2311
1 431	2 262	2 638	2 288	2 082	1 298	708	2 416	2 137	1 262	804	733	3012
1 928	2 250	2 378	2 054	2 030	1 392	745	2 518	2 381	1 423	781	595	3021
381	587	688	532	485	329	166	730	674	412	216	136	3022
861	1 330	1 509	1 165	1 092	711	346	1 352	1 127	785	494	453	3043
13 105	18 259	20 909	17 422	16 176	10 629	5 443	18 630	17 048	10 179	6 492	5 663	Zusammen
227 338	269 219	291 732	236 050	210 855	122 322	62 687	200 380	190 688	116 657	76 045	66 071	Insgesamt

6 Bezirke und Lebensweltlich orientierte Räume (Bezirksregionen) von Berlin

Karte zu Tabelle 8 und Tabelle 10

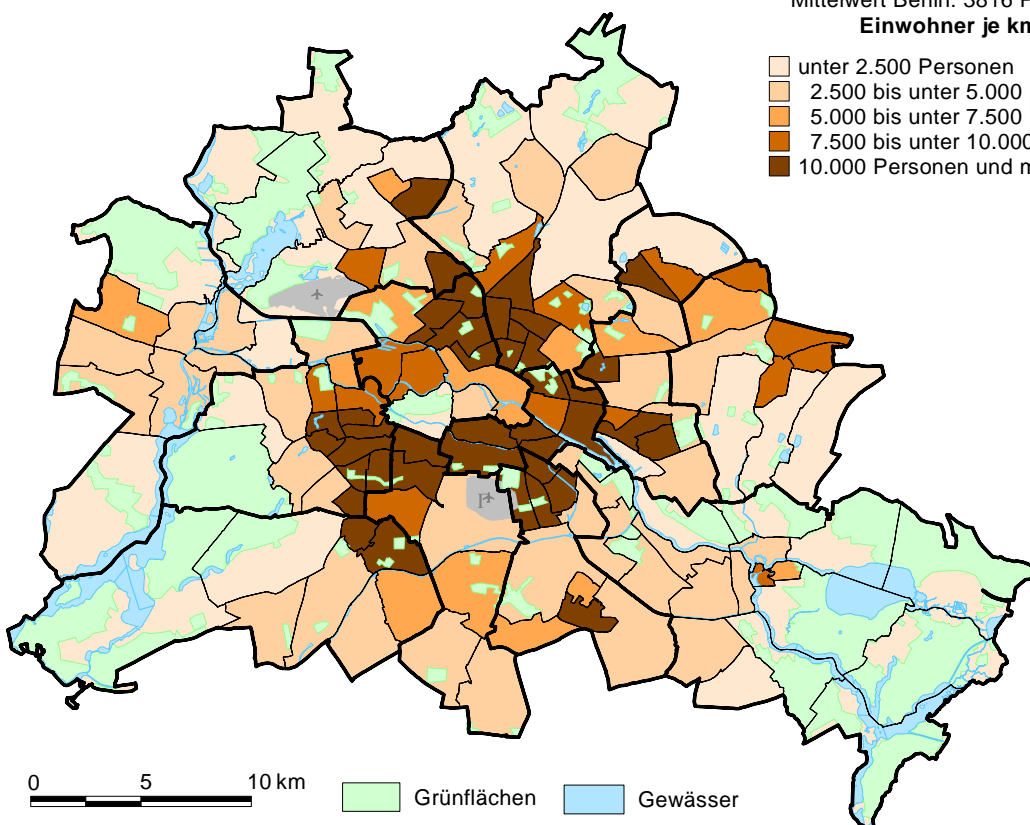
- Bezirke:
- 01 Mitte
 - 02 Friedrichshain-Kreuzberg
 - 03 Pankow
 - 04 Charlottenburg-Wilmersdorf
 - 05 Spandau
 - 06 Steglitz-Zehlendorf
 - 07 Tempelhof-Schöneberg
 - 08 Neukölln
 - 09 Treptow-Köpenick
 - 10 Marzahn-Hellersdorf
 - 11 Lichtenberg
 - 12 Reinickendorf



7 Einwohnerdichte auf Ebene der Lebensweltlich orientierten Räumen (Bezirksregionen) von Berlin am 31. Dezember 2010

Mittelwert Berlin: 3816 Personen
Einwohner je km²

- unter 2.500 Personen
- 2.500 bis unter 5.000 Personen
- 5.000 bis unter 7.500 Personen
- 7.500 bis unter 10.000 Personen
- 10.000 Personen und mehr



9 Melderechtlich registrierte Einwohner mit und ohne Migrationshintergrund am Ort der Hauptwohnung in Berlin am 31. Dezember 2010 nach Bezirken und Geschlecht

Bezirk	Insgesamt				Deutsche						Ausländer	
	Anzahl	%	darunter mit Migrationshintergrund (Sp.9+11)		zusammen		davon ... Migrationshintergrund					
			Anzahl	% Sp.1			ohne		mit			
	1	2			3	4	5	6	7	8	9	10
	männlich											
Mitte	167 696	100	76 495	45,6	121 105	72,2	91 201	54,4	29 904	17,8	46 591	27,8
Friedrichshain-Kreuzberg	132 874	100	48 029	36,1	104 269	78,5	84 845	63,9	19 424	14,6	28 605	21,5
Pankow	176 168	100	21 156	12,0	164 496	93,4	155 012	88,0	9 484	5,4	11 672	6,6
Charlottenburg-Wilmersdorf	148 359	100	52 429	35,3	118 611	79,9	95 930	64,7	22 681	15,3	29 748	20,1
Spandau	105 057	100	28 073	26,7	94 004	89,5	76 984	73,3	17 020	16,2	11 053	10,5
Steglitz-Zehlendorf	135 891	100	31 808	23,4	120 482	88,7	104 083	76,6	16 399	12,1	15 409	11,3
Tempelhof-Schöneberg	159 278	100	52 241	32,8	132 431	83,1	107 037	67,2	25 394	15,9	26 847	16,9
Neukölln	152 301	100	62 133	40,8	118 169	77,6	90 168	59,2	28 001	18,4	34 132	22,4
Treptow-Köpenick	115 923	100	8 895	7,7	111 860	96,5	107 028	92,3	4 832	4,2	4 063	3,5
Marzahn-Hellersdorf	121 334	100	13 168	10,9	116 816	96,3	108 166	89,1	8 650	7,1	4 518	3,7
Lichtenberg	123 665	100	18 220	14,7	114 378	92,5	105 445	85,3	8 933	7,2	9 287	7,5
Reinickendorf	117 085	100	28 392	24,2	104 815	89,5	88 693	75,8	16 122	13,8	12 270	10,5
Berlin	1 655 631	100	441 039	26,6	1 421 436	85,9	1 214 592	73,4	206 844	12,5	234 195	14,1
	weiblich											
Mitte	158 954	100	69 853	43,9	117 468	73,9	89 101	56,1	28 367	17,8	41 486	26,1
Friedrichshain-Kreuzberg	128 216	100	45 671	35,6	101 375	79,1	82 545	64,4	18 830	14,7	26 841	20,9
Pankow	183 849	100	20 906	11,4	172 442	93,8	162 943	88,6	9 499	5,2	11 407	6,2
Charlottenburg-Wilmersdorf	163 981	100	53 983	32,9	134 061	81,8	109 998	67,1	24 063	14,7	29 920	18,2
Spandau	113 037	100	28 359	25,1	101 670	89,9	84 678	74,9	16 992	15,0	11 367	10,1
Steglitz-Zehlendorf	155 809	100	33 875	21,7	139 151	89,3	121 934	78,3	17 217	11,1	16 658	10,7
Tempelhof-Schöneberg	169 967	100	51 502	30,3	144 375	84,9	118 465	69,7	25 910	15,2	25 592	15,1
Neukölln	154 903	100	58 551	37,8	123 720	79,9	96 352	62,2	27 368	17,7	31 183	20,1
Treptow-Köpenick	123 451	100	8 712	7,1	119 686	97,0	114 739	92,9	4 947	4,0	3 765	3,0
Marzahn-Hellersdorf	124 891	100	13 770	11,0	120 230	96,3	111 121	89,0	9 109	7,3	4 661	3,7
Lichtenberg	129 874	100	17 881	13,8	121 093	93,2	111 993	86,2	9 100	7,0	8 781	6,8
Reinickendorf	124 999	100	28 030	22,4	113 049	90,4	96 969	77,6	16 080	12,9	11 950	9,6
Berlin	1 731 931	100	431 093	24,9	1 508 320	87,1	1 300 838	75,1	207 482	12,0	223 611	12,9
	insgesamt											
Mitte	326 650	100	146 348	44,8	238 573	73,0	180 302	55,2	58 271	17,8	88 077	27,0
Friedrichshain-Kreuzberg	261 090	100	93 700	35,9	205 644	78,8	167 390	64,1	38 254	14,7	55 446	21,2
Pankow	360 017	100	42 062	11,7	336 938	93,6	317 955	88,3	18 983	5,3	23 079	6,4
Charlottenburg-Wilmersdorf	312 340	100	106 412	34,1	252 672	80,9	205 928	65,9	46 744	15,0	59 668	19,1
Spandau	218 094	100	56 432	25,9	195 674	89,7	161 662	74,1	34 012	15,6	22 420	10,3
Steglitz-Zehlendorf	291 700	100	65 683	22,5	259 633	89,0	226 017	77,5	33 616	11,5	32 067	11,0
Tempelhof-Schöneberg	329 245	100	103 743	31,5	276 806	84,1	225 502	68,5	51 304	15,6	52 439	15,9
Neukölln	307 204	100	120 684	39,3	241 889	78,7	186 520	60,7	55 369	18,0	65 315	21,3
Treptow-Köpenick	239 374	100	17 607	7,4	231 546	96,7	221 767	92,6	9 779	4,1	7 828	3,3
Marzahn-Hellersdorf	246 225	100	26 938	10,9	237 046	96,3	219 287	89,1	17 759	7,2	9 179	3,7
Lichtenberg	253 539	100	36 101	14,2	235 471	92,9	217 438	85,8	18 033	7,1	18 068	7,1
Reinickendorf	242 084	100	56 422	23,3	217 864	90,0	185 662	76,7	32 202	13,3	24 220	10,0
Berlin	3 387 562	100	872 132	25,7	2 929 756	86,5	2 515 430	74,3	414 326	12,2	457 806	13,5

10 Melderechtlich registrierte Einwohner mit Migrationshintergrund am Ort der Hauptwohnung in Berlin am 31. Dezember 2010 nach Bezirksregionen und Altersgruppen

Bezirk LOR-Bezirksregion (s.Grafik 6, Nummer fett - Innenstadt)	Ins- gesamt	Davon im Alter von ... bis unter ... Jahren								Darunter weiblich	
		unter 6	6 - 15	15 - 18	18 - 27	27 - 45	45 - 55	55 - 65	65 und mehr		
01 Mitte											
0111	Tiergarten Süd	6 286	492	678	218	979	1 993	851	631	444	3 001
0112	Regierungsviertel	3 094	246	282	83	369	1 120	412	347	235	1 512
0113	Alexanderplatz	12 696	1 124	1 209	285	2 022	5 385	1 395	650	626	6 315
0114	Brunnenstraße Süd	6 429	661	438	58	999	3 445	498	188	142	3 238
0221	Moabit West	17 491	1 419	2 010	638	2 513	5 968	2 180	1 609	1 154	8 232
0222	Moabit Ost	15 616	1 357	1 767	542	2 712	5 035	1 804	1 315	1 084	7 704
0331	Osloer Straße	18 796	1 985	2 585	814	2 879	6 005	2 237	1 250	1 041	8 855
0332	Brunnenstraße Nord	20 539	2 305	3 087	914	2 888	6 219	2 367	1 443	1 316	10 057
0441	Parkviertel	15 390	1 376	1 587	448	2 268	5 237	2 096	1 402	976	7 160
0442	Wedding Zentrum	30 011	2 733	3 760	1 177	5 116	9 882	3 471	2 157	1 715	13 779
	Zusammen	146 348	13 698	17 403	5 177	22 745	50 289	17 311	10 992	8 733	69 853
02 Friedrichshain-Kreuzberg											
0101	Südliche Friedrichstadt	25 254	2 616	3 778	1 165	3 640	7 796	2 978	1 672	1 609	12 477
0202	Tempelhofer Vorstadt	22 590	1 797	2 578	800	3 026	8 389	2 807	1 798	1 395	10 924
0303	Nördliche Luisenstadt	12 634	965	1 504	472	1 856	4 290	1 514	936	1 097	6 068
0304	Südliche Luisenstadt	11 660	839	1 265	369	1 659	4 598	1 258	825	847	5 724
0405	Karl-Marx-Allee Nord	3 686	441	400	87	566	1 346	389	217	240	1 869
0407	Karl-Marx-Allee Süd	4 883	472	473	128	1 125	1 822	415	206	242	2 407
0506	Frankfurter Allee Nord	4 623	426	388	68	906	2 187	405	138	105	2 238
0508	Frankfurter Allee Süd FK	8 370	729	598	116	1 731	4 149	688	223	136	3 964
	Zusammen	93 700	8 285	10 984	3 205	14 509	34 577	10 454	6 015	5 671	45 671
03 Pankow											
0101	Buch	849	81	88	21	87	238	121	98	115	398
0202	Blankenfelde/Niederschönhausen	1 877	201	309	73	222	586	236	119	131	988
0203	Buchholz	1 489	155	277	70	123	419	203	116	126	777
0304	Karow	1 277	122	205	40	136	361	168	102	143	647
0307	Blankenburg/Heinersdorf/Märchenland	677	58	119	27	58	175	96	62	82	352
0405	Schönholz/Wilhelmsruh/Rosenthal	1 918	192	358	99	178	532	275	126	158	956
0406	Pankow Zentrum	2 506	379	338	78	197	851	291	150	222	1 217
0408	Pankow Süd	2 443	240	256	66	294	949	284	164	190	1 200
0509	Weißensee	2 755	328	312	83	428	961	314	140	189	1 368
0510	Weißensee Ost	1 084	90	117	38	136	358	178	82	85	485
0611	Prenzlauer Berg Nordwest	3 980	390	269	54	710	2 057	296	104	100	1 903
0612	Prenzlauer Berg Nord	3 403	355	244	77	525	1 656	291	125	130	1 698
0613	Helmholtzplatz	4 092	462	351	44	551	2 170	347	104	63	2 031
0614	Prenzlauer Berg Ost	2 566	323	242	61	372	971	268	117	212	1 317
0715	Prenzlauer Berg Südwest	5 481	652	495	93	697	2 781	472	166	125	2 709
0716	Prenzlauer Berg Süd	5 665	684	575	84	793	2 633	521	209	166	2 860
	Zusammen	42 062	4 712	4 555	1 008	5 507	17 698	4 361	1 984	2 237	20 906
04 Charlottenburg-Wilmersdorf											
0101	Charlottenburg Nord	6 435	600	718	229	624	2 118	929	668	549	3 207
0202	Heerstraße	2 999	178	355	102	512	891	418	302	241	1 520
0203	Westend	6 503	457	687	223	679	2 079	913	827	638	3 300
0304	Schloß Charlottenburg	9 077	607	932	250	1 088	3 105	1 298	983	814	4 580
0305	Mierendorffplatz	5 280	409	447	155	613	1 875	805	557	419	2 560
0306	Otto-Suhr-Allee	10 941	747	999	333	1 331	3 575	1 577	1 399	980	5 490
0307	Neue Kantstraße	7 869	488	741	190	842	2 650	1 227	914	817	4 077
0308	Kantstraße	8 789	608	727	246	921	3 017	1 348	1 102	820	4 318
0309	Kurfürstendamm	5 833	349	454	132	514	1 830	1 035	809	710	2 849
0310	Halensee	4 721	296	427	144	425	1 478	827	599	525	2 477
0411	Grunewald	5 232	351	535	174	471	1 585	827	687	602	2 762
0412	Schmargendorf	2 889	241	388	96	251	803	453	394	263	1 508
0413	Wiesbadener Straße	4 636	348	483	144	330	1 351	771	670	539	2 425
0514	Düsseldorfer Straße	10 512	741	818	307	1 009	3 390	1 726	1 366	1 155	5 443
0515	Barstraße	4 536	319	533	134	475	1 530	647	551	347	2 269
0516	Volkspark Wilmersdorf	10 151	733	975	276	983	3 248	1 609	1 282	1 045	5 198
0617	Forst Grunewald	9	-	-	-	-	-	3	6	-	-
	Zusammen	106 412	7 472	10 219	3 135	11 068	34 525	16 413	13 116	10 464	53 983

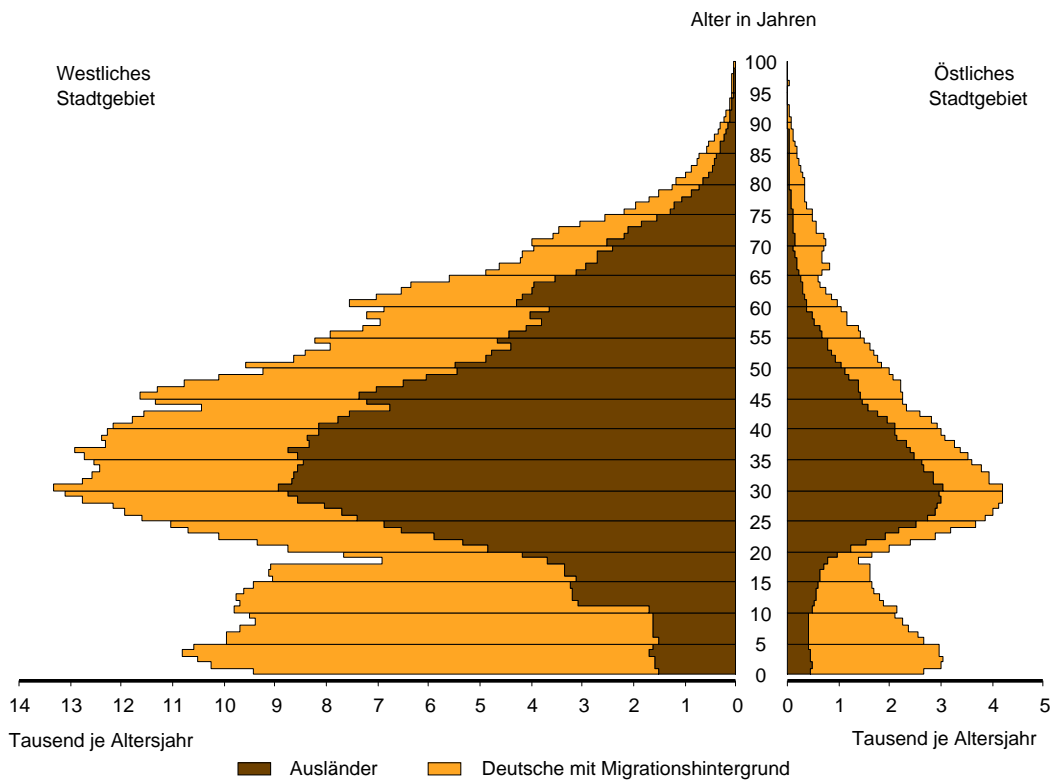
10 Melderechtlich registrierte Einwohner mit Migrationshintergrund am Ort der Hauptwohnung in Berlin am 31. Dezember 2010 nach Bezirksregionen und Altersgruppen

Bezirk LOR-Bezirksregion (s.Grafik 6, Nummer fett - Innenstadt)	Ins- gesamt	Davon im Alter von ... bis unter ... Jahren								Darunter weiblich
		unter 6	6 - 15	15 - 18	18 - 27	27 - 45	45 - 55	55 - 65	65 und mehr	
05 Spandau										
0101 Hakenfelde	3 862	387	505	133	375	1 172	536	470	284	1 937
0102 Falkenhagener Feld	11 344	951	1 539	506	1 370	3 098	1 583	1 248	1 049	5 722
0103 Spandau Mitte	10 441	947	1 365	416	1 326	3 100	1 393	1 080	814	5 153
0204 Brunsbütteler Damm	3 744	312	510	191	376	907	634	437	377	1 871
0205 Heerstraße Nord	8 136	856	1 255	417	935	2 128	1 115	800	630	4 146
0206 Wilhelmstadt	7 336	596	895	319	824	2 182	994	876	650	3 672
0307 Haselhorst	5 099	516	697	194	534	1 545	722	513	378	2 586
0308 Siemensstadt	4 375	393	521	162	589	1 252	591	548	319	2 168
0409 Gatow/Kladow	2 095	157	397	134	132	405	376	263	231	1 104
Zusammen	56 432	5 115	7 684	2 472	6 461	15 789	7 944	6 235	4 732	28 359
06 Steglitz-Zehlendorf										
0101 Schloßstraße	5 550	450	641	211	482	1 785	842	650	489	2 889
0102 Albrechtstraße	13 186	1 160	1 388	504	1 350	4 252	1 979	1 468	1 085	6 806
0203 Lankwitz	8 943	662	980	304	1 056	2 670	1 324	1 043	904	4 607
0204 Ostpreußendamm	7 698	598	944	335	897	1 996	1 253	941	734	3 888
0305 Teltower Damm	6 168	490	893	319	440	1 585	988	806	647	3 240
0306 Drakestraße	9 996	799	1 272	409	1 183	2 924	1 515	1 095	799	5 069
0407 Zehlendorf Südwest	5 195	356	668	178	912	1 254	694	649	484	2 702
0408 Zehlendorf Nord	8 947	717	1 328	405	744	2 329	1 409	1 105	910	4 674
Zusammen	65 683	5 232	8 114	2 665	7 064	18 795	10 004	7 757	6 052	33 875
07 Tempelhof-Schöneberg										
0101 Schöneberg Nord	23 590	1 530	2 361	782	2 684	7 481	3 674	2 687	2 391	11 417
0202 Schöneberg Süd	18 008	1 407	1 754	567	2 030	6 221	2 602	1 931	1 496	8 668
0303 Friedenau	13 043	1 145	1 607	478	1 338	3 975	1 967	1 467	1 066	6 639
0404 Tempelhof	18 355	1 651	2 230	629	2 255	5 944	2 434	1 748	1 464	9 133
0505 Mariendorf	13 117	1 080	1 654	527	1 451	3 996	1 858	1 482	1 069	6 561
0606 Marienfelde	8 941	788	1 126	383	942	2 415	1 227	1 024	1 036	4 595
0707 Lichtenrade	8 689	720	1 299	419	705	2 188	1 396	1 035	927	4 489
Zusammen	103 743	8 321	12 031	3 785	11 405	32 220	15 158	11 374	9 449	51 502
08 Neukölln										
0101 Schillerpromenade	15 283	1 522	1 813	539	2 318	5 252	1 782	1 181	876	7 116
0102 Neuköllner Mitte/Zentrum	20 112	2 031	2 735	737	2 965	6 677	2 360	1 459	1 148	9 602
0103 Reuterstraße	17 122	1 510	1 951	603	2 428	6 507	1 977	1 253	893	8 274
0104 Rixdorf	18 180	1 923	2 294	752	2 853	6 055	2 066	1 306	931	8 511
0105 Kölnische Heide	8 456	1 100	1 362	450	1 219	2 453	967	494	411	4 185
0206 Britz	11 392	1 087	1 490	460	1 422	3 513	1 493	1 074	853	5 602
0207 Buckow	5 772	478	868	322	589	1 592	841	605	477	2 912
0308 Gropiusstadt	14 299	1 407	1 979	629	1 606	3 849	2 112	1 424	1 293	7 243
0409 Buckow Nord	2 248	202	337	115	244	614	296	281	159	1 134
0410 Rudow	7 820	675	1 275	442	743	1 990	1 197	857	641	3 972
Zusammen	120 684	11 935	16 104	5 049	16 387	38 502	15 091	9 934	7 682	58 551
09 Treptow-Köpenick										
0101 Alt-Treptow	2 329	295	316	63	299	945	235	97	79	1 110
0102 Plänterwald	795	77	112	19	64	322	71	46	84	396
0103 Baumschulenweg	1 602	154	213	66	225	504	199	90	151	791
0104 Johannisthal	1 165	142	152	35	97	351	150	92	146	604
0205 Oberschöneweide	1 826	182	251	82	252	602	231	117	109	880
0206 Niederschöneweide	1 013	71	94	33	209	361	107	62	76	404
0207 Adlershof	930	114	98	27	117	299	112	43	120	452
0208 Kölnische Vorstadt/Spindlersfeld	647	58	76	6	84	228	90	59	46	301
0309 Altglienicke	2 245	227	358	114	218	655	330	146	197	1 103
0310 Bohnsdorf	657	68	82	44	36	206	107	53	61	331
0311 Grünau	267	18	30	–	33	77	30	39	40	132
0312 Schmöckwitz/Karolinenhof/Rauchfangswerder	214	18	20	6	18	41	36	28	47	112
0413 Köpenick Süd	535	48	65	21	35	111	63	57	135	302
0414 Allende-Viertel	375	21	61	15	24	70	54	47	83	202
0415 Altstadt-Kietz	561	64	96	21	77	148	91	31	33	282

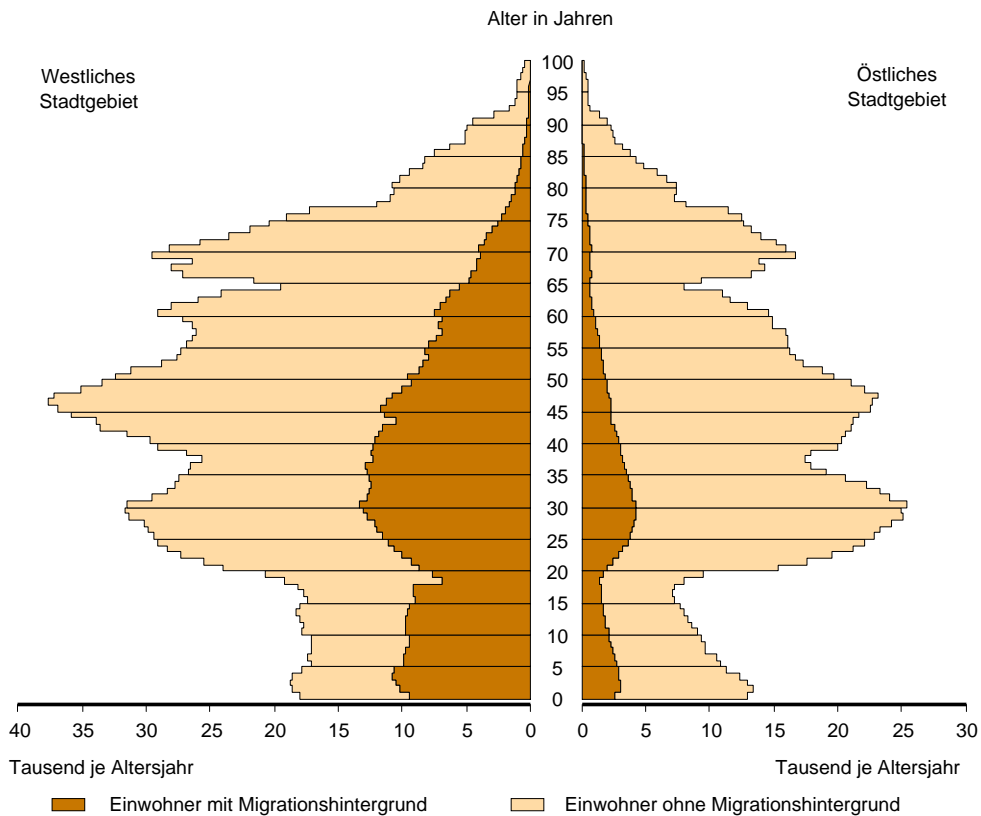
10 Melderechtlich registrierte Einwohner mit Migrationshintergrund am Ort der Hauptwohnung in Berlin am 31. Dezember 2010 nach Bezirksregionen und Altersgruppen

Bezirk LOR-Bezirksregion (s. Grafik 6, Nummer fett - Innenstadt)	Ins- gesamt	Davon im Alter von ... bis unter ... Jahren								Darunter weiblich
		unter 6	6 - 15	15 - 18	18 - 27	27 - 45	45 - 55	55 - 65	65 und mehr	
0416 Müggelheim	271	24	25	9	12	74	55	31	41	133
0517 Friedrichshagen	735	94	91	23	48	222	86	60	111	403
0518 Rahnsdorf/Hessenwinkel	454	39	69	15	30	121	69	42	69	240
0519 Dammvorstadt	492	39	60	25	49	160	65	29	65	270
0520 Köpenick Nord	494	47	72	12	42	134	51	33	103	264
Zusammen	17 607	1 800	2 341	636	1 969	5 631	2 232	1 202	1 796	8 712
10 Marzahn–Hellersdorf										
0101 Marzahn Nord	4 396	554	611	172	527	1 217	571	423	321	2 247
0102 Marzahn Mitte	6 289	685	791	234	864	1 802	791	606	516	3 167
0103 Marzahn Süd	5 007	548	672	178	698	1 314	695	427	475	2 640
0204 Hellersdorf Nord	3 790	430	486	120	517	1 131	512	303	291	1 938
0205 Hellersdorf Ost	1 184	117	153	40	169	309	180	92	124	595
0206 Hellersdorf Süd	2 023	207	225	61	261	545	274	226	224	1 015
0307 Biesdorf	2 272	152	210	90	632	500	304	149	235	1 112
0408 Kaulsdorf	818	67	114	28	78	213	121	69	128	442
0409 Mahlsdorf	1 159	102	162	53	86	302	196	109	149	614
Zusammen	26 938	2 862	3 424	976	3 832	7 333	3 644	2 404	2 463	13 770
11 Lichtenberg										
0101 Malchow, Wartenberg und Falkenberg	158	12	19	9	12	35	37	22	12	73
0102 Neu-Hohenschönhausen Nord	4 035	414	571	163	472	1 123	607	396	289	2 073
0103 Neu-Hohenschönhausen Süd	3 780	447	527	180	519	1 046	563	263	235	1 933
0204 Alt-Hohenschönhausen Nord	1 391	158	186	53	219	408	182	92	93	686
0205 Alt-Hohenschönhausen Süd	3 238	391	418	105	499	971	369	230	255	1 641
0306 Fennpfuhl	5 731	640	669	204	1 011	1 724	681	342	460	2 934
0307 Alt-Lichtenberg	3 577	315	257	125	698	1 227	523	237	195	1 493
0308 Frankfurter Allee Süd	2 514	228	302	103	492	816	291	132	150	1 258
0409 Neu-Lichtenberg	3 458	355	360	97	553	1 258	472	231	132	1 639
0410 Friedrichsfelde Nord	2 351	252	277	114	366	623	359	185	175	1 121
0411 Friedrichsfelde Süd	3 664	392	489	131	630	1 093	350	214	365	1 903
0512 Rummelsburger Bucht	341	59	28	12	37	133	36	18	18	181
0513 Karlshorst	1 863	175	234	60	409	573	198	76	138	946
Zusammen	36 101	3 838	4 337	1 356	5 917	11 030	4 668	2 438	2 517	17 881
12 Reinickendorf										
1031 Ost 1	8 822	993	1 105	363	1 034	2 889	1 066	846	526	4 280
1032 Ost 2	7 370	687	934	297	893	2 320	976	704	559	3 628
2141 West 1	3 637	305	422	168	394	1 183	512	394	259	1 670
2144 West 4	8 641	848	1 134	343	1 028	2 694	1 148	834	612	4 273
2145 West 5	1 626	129	188	54	169	468	281	184	153	839
2242 West 2	2 330	170	388	143	152	497	364	365	251	1 245
2311 Nord 1	3 370	299	607	168	193	719	605	472	307	1 768
3012 Nord 2	4 467	346	622	241	466	1 180	685	567	360	2 157
3021 MV 1 (Märkisches Viertel 1)	12 360	1 520	2 218	682	1 429	3 279	1 503	1 033	696	6 256
3022 MV 2 (Märkisches Viertel 2)	1 823	133	271	84	215	439	301	214	166	899
3043 West 3	1 976	133	246	76	146	601	279	259	236	1 015
Zusammen	56 422	5 563	8 135	2 619	6 119	16 269	7 720	5 872	4 125	28 030
Insgesamt	872 132	78 833	105 331	32 083	112 983	282 658	115 000	79 323	65 921	431 093

8 Melderechtlich registrierte Einwohner mit Migrationshintergrund am Ort der Hauptwohnung in Berlin am 31. Dezember 2010 nach Stadtgebieten und Alter



9 Melderechtlich registrierte Einwohner mit und ohne Migrationshintergrund am Ort der Hauptwohnung in Berlin am 31. Dezember 2010 nach Stadtgebieten und Alter



11 Melderechtlich registrierte Einwohner mit Migrationshintergrund am Ort der Hauptwohnung in Berlin am 31. Dezember 2010 nach Bezirken, ausgewählten Herkunftsgebieten und Deutschen/Ausländern

Bezirk	Ins-gesamt	Darunter aus Herkunftsgebiet											
		Euro-päische Union ¹	darunter							ehemaliges Jugo-slawien ²	darunter		
			Frank-reich	Griechen-land	Italien	Öster-reich	Verein-igtes König-reich	Polen	Bulgarien		Bosnien und Herze-gowina	Kroatien	Serbien
Deutsche													
Mitte	58 271	9 760	565	386	562	305	346	5 217	478	2 461	520	285	950
Friedrichshain-Kreuzb.	38 254	6 133	584	215	393	352	309	2 245	283	991	166	165	371
Pankow	18 983	7 110	577	157	372	407	470	2 182	363	574	95	99	183
Charlottenb.-Wilmerisd.	46 744	10 834	821	508	742	491	477	4 993	348	2 041	334	360	754
Spandau	34 012	8 035	187	223	306	192	446	5 608	112	1 486	202	290	578
Steglitz-Zehlendorf	33 616	9 923	474	478	548	518	453	5 282	202	1 518	255	343	479
Tempelhof-Schöneberg	51 304	12 437	515	484	663	385	405	7 924	179	2 348	350	453	916
Neukölln	55 369	10 973	308	319	381	278	208	8 100	152	3 389	493	333	1 666
Treptow-Köpenick	9 779	3 324	129	55	86	129	83	1 266	142	468	67	43	220
Marzahn-Hellersdorf	17 759	2 599	60	33	39	70	19	1 171	150	257	40	6	108
Lichtenberg	18 033	3 331	84	26	77	88	48	1 270	227	502	95	33	216
Reinickendorf	32 202	8 797	553	191	414	186	200	6 035	102	1 567	310	258	551
Berlin	414 326	93 256	4 857	3 075	4 583	3 401	3 464	51 293	2 738	17 602	2 927	2 668	6 992
Ausländer													
Mitte	88 077	25 731	2 190	1 645	2 389	1 237	1 367	7 083	2 981	8 731	2 360	1 539	3 500
Friedrichshain-Kreuzb.	55 446	18 073	2 293	964	2 559	1 302	1 579	2 474	1 041	3 310	965	811	1 162
Pankow	23 079	12 137	1 547	440	1 363	1 055	1 164	1 933	430	829	168	168	320
Charlottenb.-Wilmerisd.	59 668	23 179	2 300	1 594	2 670	1 645	1 855	5 714	923	5 090	929	1 495	2 096
Spandau	22 420	6 472	222	350	546	339	589	2 815	327	3 147	586	808	1 313
Steglitz-Zehlendorf	32 067	12 334	919	887	1 187	959	1 004	3 732	429	2 923	676	984	974
Tempelhof-Schöneberg	52 439	17 434	1 527	1 594	2 065	1 068	1 221	4 963	780	5 955	1 109	1 748	2 529
Neukölln	65 315	17 316	1 098	1 165	1 700	853	809	5 665	1 731	9 407	1 803	1 544	4 285
Treptow-Köpenick	7 828	3 074	155	86	226	199	133	1 200	227	767	217	91	347
Marzahn-Hellersdorf	9 179	2 279	86	96	85	82	43	905	179	632	83	24	366
Lichtenberg	18 068	4 097	165	97	213	136	123	1 411	518	2 192	644	82	1 055
Reinickendorf	24 220	7 600	760	383	839	371	304	3 093	422	3 191	658	810	1 283
Berlin	457 806	149 726	13 262	9 301	15 842	9 246	10 191	40 988	9 988	46 174	10 198	10 104	19 230
insgesamt													
Mitte	146 348	35 491	2 755	2 031	2 951	1 542	1 713	12 300	3 459	11 192	2 880	1 824	4 450
Friedrichshain-Kreuzb.	93 700	24 206	2 877	1 179	2 952	1 654	1 888	4 719	1 324	4 301	1 131	976	1 533
Pankow	42 062	19 247	2 124	597	1 735	1 462	1 634	4 115	793	1 403	263	267	503
Charlottenb.-Wilmerisd.	106 412	34 013	3 121	2 102	3 412	2 136	2 332	10 707	1 271	7 131	1 263	1 855	2 850
Spandau	56 432	14 507	409	573	852	531	1 035	8 423	439	4 633	788	1 098	1 891
Steglitz-Zehlendorf	65 683	22 257	1 393	1 365	1 735	1 477	1 457	9 014	631	4 441	931	1 327	1 453
Tempelhof-Schöneberg	103 743	29 871	2 042	2 078	2 728	1 453	1 626	12 887	959	8 303	1 459	2 201	3 445
Neukölln	120 684	28 289	1 406	1 484	2 081	1 131	1 017	13 765	1 883	12 796	2 296	1 877	5 951
Treptow-Köpenick	17 607	6 398	284	141	312	328	216	2 466	369	1 235	284	134	567
Marzahn-Hellersdorf	26 938	4 878	146	129	124	152	62	2 076	329	889	123	30	474
Lichtenberg	36 101	7 428	249	123	290	224	171	2 681	745	2 694	739	115	1 271
Reinickendorf	56 422	16 397	1 313	574	1 253	557	504	9 128	524	4 758	968	1 068	1 834
Berlin	872 132	242 982	18 119	12 376	20 425	12 647	13 655	92 281	12 726	63 776	13 125	12 772	26 222

1 Belgien, Bulgarien, Dänemark, Estland, Finnland, Frankreich, Griechenland, Irland, Italien, Lettland, Litauen, Luxemburg, Malta, Niederlande, Österreich, Polen, Portugal, Rumänien, Schweden, Slowakei, Slowenien, Spanien, Tschechische Republik, Ungarn, Vereinigtes Königreich, Zypern (griechischer Teil).

2 Bosnien und Herzegowina, Kosovo, Kroatien, Mazedonien, Montenegro, Serbien; nicht mitgerechnet: Slowenien.

3 Armenien, Aserbaidschan, Georgien, Kasachstan, Kirgisistan, Moldau, Russische Föderation, Tadschikistan, Turkmenistan, Ukraine, Usbekistan, Weißrußland; nicht mitgerechnet: Estland, Lettland, Litauen.

4 Mitglieder der Organisation der Islamischen Konferenz: Arabische Länder wie auch: Afghanistan, Albanien, Bangladesch, Benin, Brunei, Burkina Faso, Côte d'Ivoire, Gabun, Gambia, Guinea, Guinea-Bissau, Guyana, Indonesien, Iran, Kamerun, Malaysia, Malediven, Mali, Mosambik, Niger, Nigeria, Pakistan, Senegal, Sierra Leone, Suriname, Togo, Tschad, Türkei, Uganda; nicht mitgerechnet: Aserbaidschan, Kasachstan, Kirgisistan, Tadschikistan, Turkmenistan, Usbekistan.

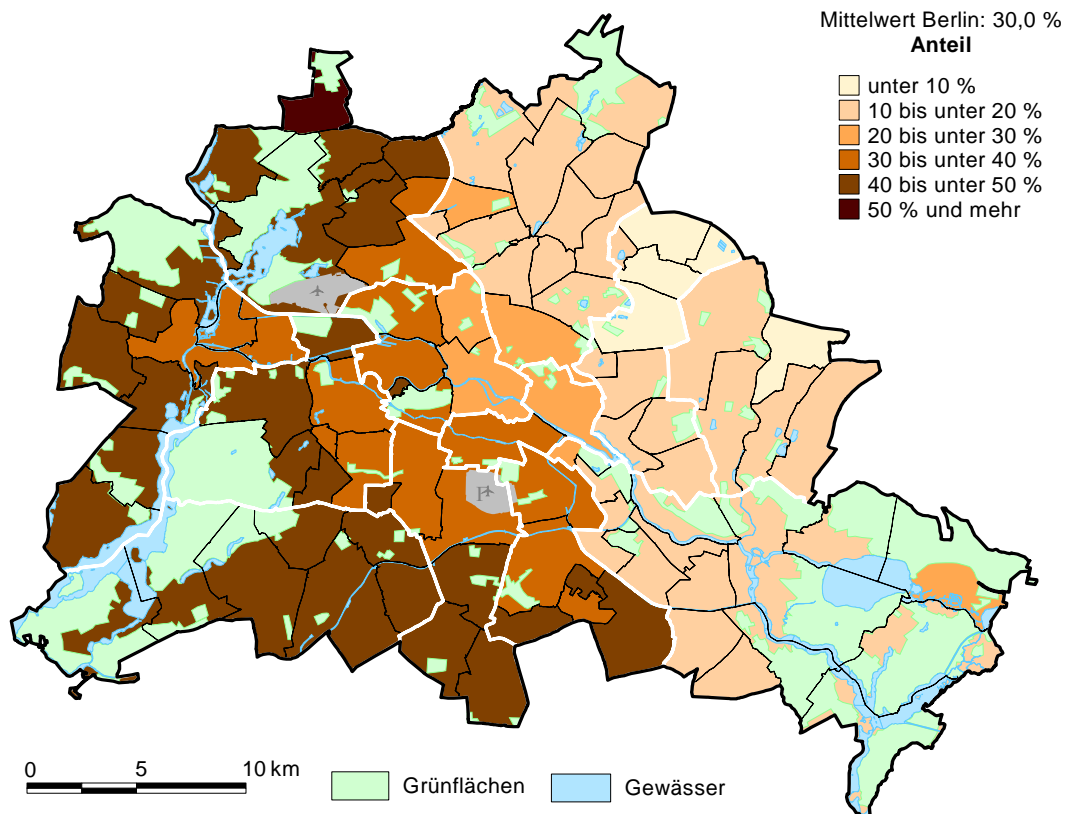
5 Mitglieder der Arabischen Liga: Ägypten, Algerien, Bahrain, Dschibuti, Irak, Jemen, Jordanien, Katar, Komoren, Kuwait, Libanon, Libyen, Marokko, Mauretanien, Oman, Saudi-Arabien, Somalia, Sudan, Syrien, Tunesien, Vereinigte Arabische Emirate, Palästinensische Gebiete (Palästinenser werden entweder mit eigenem Gebietsschlüssel oder als Personen mit ungeklärter Staatsangehörigkeit geführt).

ehemalige Sowjetunion ³	Darunter aus Herkunftsgebiet											Bezirk
	darunter			Islamische Länder ⁴	darunter				Vereinigte Staaten (USA)	Vietnam	nicht eindeutig zuordenbar	
	Russische Föderation	Ukraine	Kasachstan		Türkei	Iran	Arabische Länder ⁵	dar. Libanon				
Deutsche												
4 927	2 038	772	820	25 038	14 276	617	7 881	3 829	527	795	10 222	Mitte
2 291	1 020	291	433	16 835	11 275	403	4 353	2 069	531	653	7 520	Friedrichshain-Kreuzb.
3 704	1 591	321	797	2 238	799	195	775	169	544	474	1 565	Pankow
5 983	2 028	1 434	608	11 727	5 309	2 034	3 369	1 070	854	577	9 096	Charlottenb.-Wilmerd.
7 259	3 551	524	2 440	9 342	5 538	709	2 537	945	205	308	5 478	Spandau
3 039	1 260	511	492	6 946	3 325	1 121	1 775	499	1 312	190	6 593	Steglitz-Zehlendorf
5 704	2 547	766	1 260	15 291	9 421	762	4 216	1 917	616	339	10 586	Tempelhof-Schöneberg
3 148	1 326	346	876	23 164	14 376	367	7 399	4 242	341	551	10 921	Neukölln
2 526	919	273	718	1 314	739	30	389	96	94	270	1 014	Treptow-Köpenick
12 136	5 415	599	4 648	686	270	15	299	55	37	789	722	Marzahn-Hellersdorf
9 739	4 275	586	3 554	1 467	370	58	702	71	63	1 326	866	Lichtenberg
3 802	1 744	349	1 076	9 270	5 659	406	2 503	1 032	210	566	5 755	Reinickendorf
64 258	27 714	6 772	17 722	123 318	71 357	6 717	36 198	15 994	5 334	6 838	70 338	Berlin
Ausländer												
5 186	2 659	1 237	91	35 097	24 505	460	6 990	1 634	1 679	1 281	–	Mitte
1 864	798	461	40	22 754	18 548	203	3 043	721	1 687	1 556	–	Friedrichshain-Kreuzb.
1 838	916	435	58	1 834	793	58	585	72	1 198	1 092	–	Pankow
6 380	2 775	1 866	72	12 011	6 648	1 188	2 979	558	2 560	636	–	Charlottenb.-Wilmerd.
2 050	1 005	423	248	8 729	6 455	309	1 462	369	198	272	–	Spandau
2 490	1 165	679	69	5 990	3 292	654	1 303	270	2 661	193	–	Steglitz-Zehlendorf
3 689	1 519	1 091	125	17 496	12 894	554	3 058	821	1 463	374	–	Tempelhof-Schöneberg
1 610	575	475	51	31 561	22 544	168	7 698	2 136	783	372	–	Neukölln
945	437	288	48	1 237	791	33	273	43	136	775	–	Treptow-Köpenick
2 578	1 270	447	444	889	368	31	322	35	39	2 098	–	Marzahn-Hellersdorf
3 334	1 602	610	258	2 479	622	102	1 069	57	104	4 288	–	Lichtenberg
1 308	611	312	96	9 602	7 096	202	1 600	362	225	262	–	Reinickendorf
33 272	15 332	8 324	1 600	149 679	104 556	3 962	30 382	7 078	12 733	13 199	–	Berlin
insgesamt												
10 113	4 697	2 009	911	60 135	38 781	1 077	14 871	5 463	2 206	2 076	10 222	Mitte
4 155	1 818	752	473	39 589	29 823	606	7 396	2 790	2 218	2 209	7 520	Friedrichshain-Kreuzb.
5 542	2 507	756	855	4 072	1 592	253	1 360	241	1 742	1 566	1 565	Pankow
12 363	4 803	3 300	680	23 738	11 957	3 222	6 348	1 628	3 414	1 213	9 096	Charlottenb.-Wilmerd.
9 309	4 556	947	2 688	18 071	11 993	1 018	3 999	1 314	403	580	5 478	Spandau
5 529	2 425	1 190	561	12 936	6 617	1 775	3 078	769	3 973	383	6 593	Steglitz-Zehlendorf
9 393	4 066	1 857	1 385	32 787	22 315	1 316	7 274	2 738	2 079	713	10 586	Tempelhof-Schöneberg
4 758	1 901	821	927	54 725	36 920	535	15 097	6 378	1 124	923	10 921	Neukölln
3 471	1 356	561	766	2 551	1 530	63	662	139	230	1 045	1 014	Treptow-Köpenick
14 714	6 685	1 046	5 092	1 575	638	46	621	90	76	2 887	722	Marzahn-Hellersdorf
13 073	5 877	1 196	3 812	3 946	992	160	1 771	128	167	5 614	866	Lichtenberg
5 110	2 355	661	1 172	18 872	12 755	608	4 103	1 394	435	828	5 755	Reinickendorf
97 530	43 046	15 096	19 322	272 997	175 913	10 679	66 580	23 072	18 067	20 037	70 338	Berlin

12 Melderechtlich registrierte deutsche Einwohner mit und ohne Migrationshintergrund am Ort der Hauptwohnung in Berlin am 31. Dezember 2010 nach Bezirken und Kirchensteuermerkmal

Bezirk	Insgesamt			Davon mit Kirchensteuermerkmal								
	ins-gesamt	davon ... Migrations-hintergrund		Evangelisch			Römisch-Katholisch			keine Kirchensteuerpflicht		
		ohne	mit	zu-sammen	davon ... Migrations-hintergrund		zu-sammen	davon ... Migrations-hintergrund		zu-sammen	davon ... Migrations-hintergrund	
					ohne	mit		ohne	mit		ohne	mit
Mitte	238 573	180 302	58 271	50 044	47 470	2 574	23 572	17 304	6 268	164 957	115 528	49 429
Friedrichshain-Kreuzberg	205 644	167 390	38 254	37 524	35 833	1 691	18 315	15 459	2 856	149 805	116 098	33 707
Pankow	336 938	317 955	18 983	48 052	45 925	2 127	20 868	18 086	2 782	268 018	253 944	14 074
Charlottenburg-Wilmersdorf	252 672	205 928	46 744	70 955	67 718	3 237	29 421	22 263	7 158	152 296	115 947	36 349
Spandau	195 674	161 662	34 012	61 403	57 153	4 250	18 741	12 081	6 660	115 530	92 428	23 102
Steglitz-Zehlendorf	259 633	226 017	33 616	88 152	84 299	3 853	30 087	23 115	6 972	141 394	118 603	22 791
Tempelhof-Schöneberg	276 806	225 502	51 304	79 392	75 655	3 737	32 437	22 821	9 616	164 977	127 026	37 951
Neukölln	241 889	186 520	55 369	64 202	61 930	2 272	25 263	16 281	8 982	152 424	108 309	44 115
Treptow-Köpenick	231 546	221 767	9 779	26 420	25 413	1 007	8 382	6 997	1 385	196 744	189 357	7 387
Marzahn-Hellersdorf	237 046	219 287	17 759	20 112	15 190	4 922	6 699	4 490	2 209	210 235	199 607	10 628
Lichtenberg	235 471	217 438	18 033	20 045	16 293	3 752	7 863	5 643	2 220	207 563	195 502	12 061
Reinickendorf	217 864	185 662	32 202	69 228	66 493	2 735	22 082	15 157	6 925	126 554	104 012	22 542
Berlin	2 929 756	2 515 430	414 326	635 529	599 372	36 157	243 730	179 697	64 033	2 050 497	1 736 361	314 136

10 Anteil kirchensteuerpflichtiger deutscher Einwohner an allen melderechtlich registrierten deutschen Einwohnern am Ort der Hauptwohnung in Berlin am 31. Dezember 2010 nach Ortsteilen in Prozent



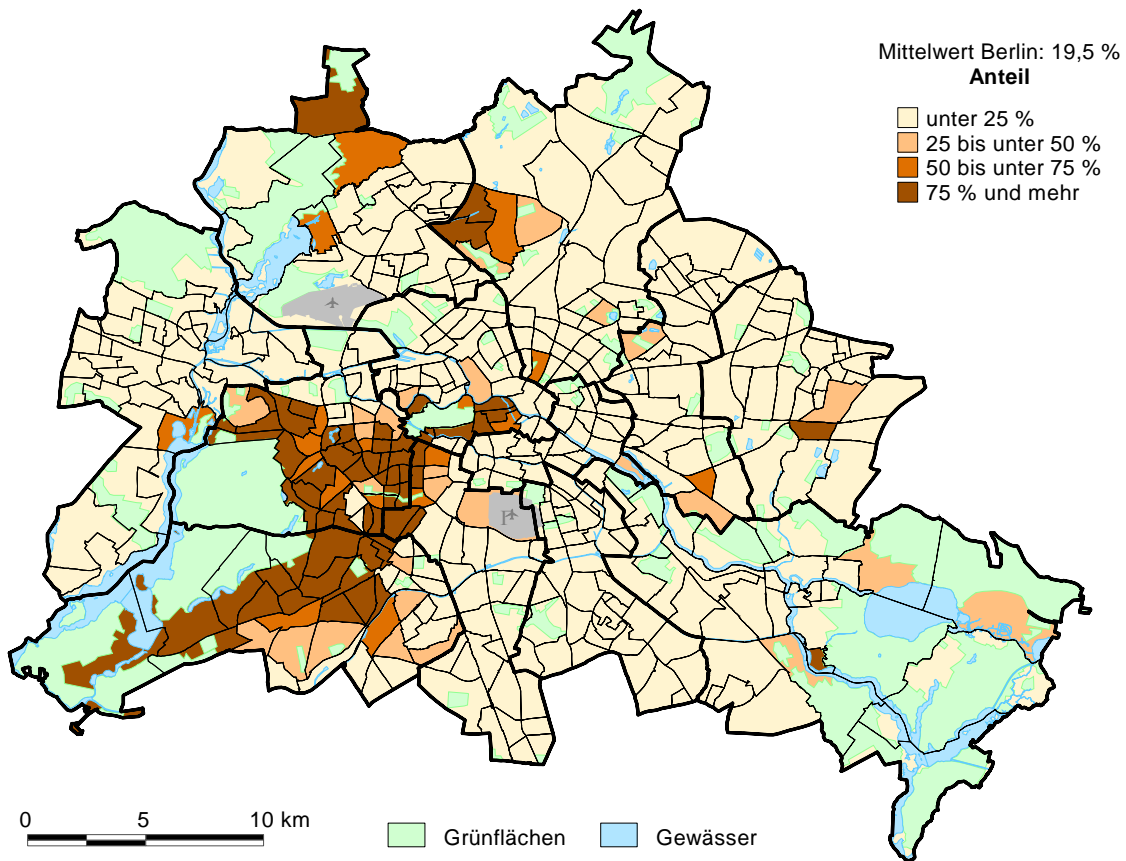
13 Melderechtlich registrierte Einwohner mit und ohne Migrationshintergrund am Ort der Hauptwohnung in Berlin am 31. Dezember 2010 nach Bezirken und Wohnlagen

Bezirk	Insgesamt				Deutsche						Ausländer	
	Anzahl	%	darunter mit Migrationshintergrund (Sp.9+11)		zusammen		davon ... Migrationshintergrund					
			Anzahl	% Sp.1			ohne		mit			
	1	2			3	4	5	6	7	8	9	10
einfache Wohnlagen bzw. ohne Angabe												
Mitte	231 789	100	115 747	49,9	161 702	69,8	116 042	50,1	45 660	19,7	70 087	30,2
Friedrichshain-Kreuzberg	178 522	100	70 524	39,5	135 983	76,2	107 998	60,5	27 985	15,7	42 539	23,8
Pankow	129 643	100	16 768	12,9	119 787	92,4	112 875	87,1	6 912	5,3	9 856	7,6
Charlottenburg-Wilmersdorf	20 159	100	8 453	41,9	15 359	76,2	11 706	58,1	3 653	18,1	4 800	23,8
Spandau	145 632	100	42 228	29,0	128 201	88,0	103 404	71,0	24 797	17,0	17 431	12,0
Steglitz-Zehlendorf	20 864	100	6 970	33,4	17 445	83,6	13 894	66,6	3 551	17,0	3 419	16,4
Tempelhof-Schöneberg	94 665	100	34 906	36,9	77 133	81,5	59 759	63,1	17 374	18,4	17 532	18,5
Neukölln	270 293	100	113 426	42,0	207 716	76,8	156 867	58,0	50 849	18,8	62 577	23,2
Treptow-Köpenick	53 767	100	6 612	12,3	50 277	93,5	47 155	87,7	3 122	5,8	3 490	6,5
Marzahn-Hellersdorf	103 949	100	11 594	11,2	99 946	96,1	92 355	88,8	7 591	7,3	4 003	3,9
Lichtenberg	75 796	100	13 580	17,9	67 965	89,7	62 216	82,1	5 749	7,6	7 831	10,3
Reinickendorf	120 907	100	38 539	31,9	103 704	85,8	82 368	68,1	21 336	17,6	17 203	14,2
Berlin	1 445 986	100	479 347	33,2	1 185 218	82,0	966 639	66,8	218 579	15,1	260 768	18,0
mittlere Wohnlagen												
Mitte	73 747	100	24 048	32,6	59 627	80,9	49 699	67,4	9 928	13,5	14 120	19,1
Friedrichshain-Kreuzberg	81 845	100	23 089	28,2	68 977	84,3	58 756	71,8	10 221	12,5	12 868	15,7
Pankow	187 718	100	20 294	10,8	176 885	94,2	167 424	89,2	9 461	5,0	10 833	5,8
Charlottenburg-Wilmersdorf	78 907	100	29 979	38,0	62 687	79,4	48 928	62,0	13 759	17,4	16 220	20,6
Spandau	68 883	100	13 800	20,0	64 026	92,9	55 083	80,0	8 943	13,0	4 857	7,1
Steglitz-Zehlendorf	128 975	100	28 644	22,2	115 720	89,7	100 331	77,8	15 389	11,9	13 255	10,3
Tempelhof-Schöneberg	157 177	100	44 733	28,5	135 744	86,4	112 444	71,5	23 300	14,8	21 433	13,6
Neukölln	36 911	100	7 258	19,7	34 173	92,6	29 653	80,3	4 520	12,2	2 738	7,4
Treptow-Köpenick	172 526	100	10 284	6,0	168 494	97,7	162 242	94,0	6 252	3,6	4 032	2,3
Marzahn-Hellersdorf	135 839	100	15 047	11,1	130 767	96,3	120 792	88,9	9 975	7,3	5 072	3,7
Lichtenberg	170 585	100	22 033	12,9	160 549	94,1	148 552	87,1	11 997	7,0	10 036	5,9
Reinickendorf	89 594	100	14 434	16,1	83 849	93,6	75 160	83,9	8 689	9,7	5 745	6,4
Berlin	1 382 707	100	253 643	18,3	1 261 498	91,2	1 129 064	81,7	132 434	9,6	121 209	8,8
gute Wohnlagen												
Mitte	21 114	100	6 553	31,0	17 244	81,7	14 561	69,0	2 683	12,7	3 870	18,3
Friedrichshain-Kreuzberg	723	100	87	12,0	684	94,6	636	88,0	48	6,6	39	5,4
Pankow	42 656	100	5 000	11,7	40 266	94,4	37 656	88,3	2 610	6,1	2 390	5,6
Charlottenburg-Wilmersdorf	213 274	100	67 980	31,9	174 626	81,9	145 294	68,1	29 332	13,8	38 648	18,1
Spandau	3 579	100	404	11,3	3 447	96,3	3 175	88,7	272	7,6	132	3,7
Steglitz-Zehlendorf	141 861	100	30 069	21,2	126 468	89,1	111 792	78,8	14 676	10,3	15 393	10,9
Tempelhof-Schöneberg	77 403	100	24 104	31,1	63 929	82,6	53 299	68,9	10 630	13,7	13 474	17,4
Neukölln	-	0	-	0,0	-	0,0	-	0,0	-	0,0	-	0,0
Treptow-Köpenick	13 081	100	711	5,4	12 775	97,7	12 370	94,6	405	3,1	306	2,3
Marzahn-Hellersdorf	6 437	100	297	4,6	6 333	98,4	6 140	95,4	193	3,0	104	1,6
Lichtenberg	7 158	100	488	6,8	6 957	97,2	6 670	93,2	287	4,0	201	2,8
Reinickendorf	31 583	100	3 449	10,9	30 311	96,0	28 134	89,1	2 177	6,9	1 272	4,0
Berlin	558 869	100	139 142	24,9	483 040	86,4	419 727	75,1	63 313	11,3	75 829	13,6

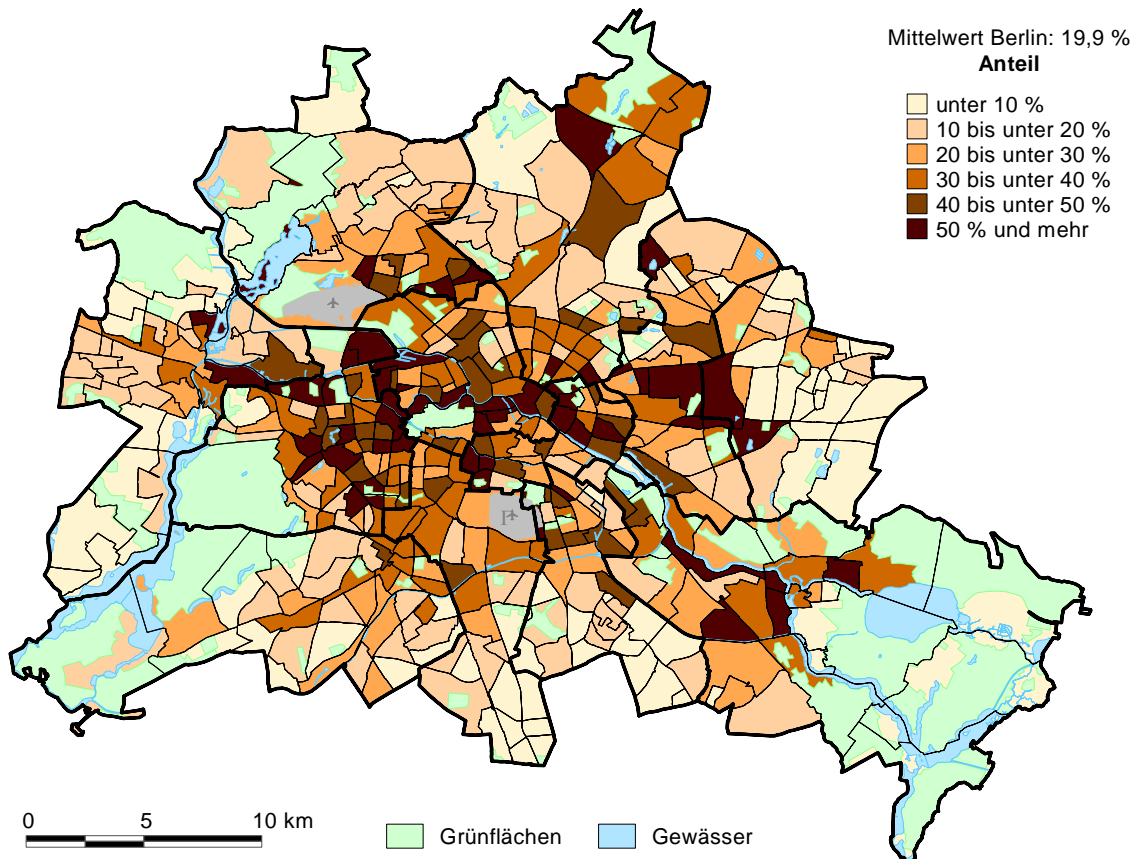
14 Melderechtlich registrierte Einwohner mit und ohne Migrationshintergrund am Ort der Hauptwohnung in Berlin am 31. Dezember 2010 nach Bezirken und Verkehrslärmbelastung

Bezirk	Insgesamt				Deutsche						Ausländer	
	Anzahl	%	darunter mit Migrationshintergrund (Sp.9+11)		zusammen		davon ... Migrationshintergrund					
			Anzahl	% Sp.1			ohne		mit			
	1	2			3	4	5	6	7	8	9	10
belastet mit Verkehrslärm												
Mitte	120 086	100	56 919	47,4	85 729	71,4	63 167	52,6	22 562	18,8	34 357	28,6
Friedrichshain-Kreuzberg	96 566	100	34 352	35,6	76 136	78,8	62 214	64,4	13 922	14,4	20 430	21,2
Pankow	107 959	100	15 074	14,0	98 927	91,6	92 885	86,0	6 042	5,6	9 032	8,4
Charlottenburg-Wilmersdorf	122 105	100	48 647	39,8	94 295	77,2	73 458	60,2	20 837	17,1	27 810	22,8
Spandau	46 363	100	14 846	32,0	39 422	85,0	31 517	68,0	7 905	17,1	6 941	15,0
Steglitz-Zehlendorf	70 129	100	20 162	28,7	59 528	84,9	49 967	71,3	9 561	13,6	10 601	15,1
Tempelhof-Schöneberg	93 223	100	38 937	41,8	72 347	77,6	54 286	58,2	18 061	19,4	20 876	22,4
Neukölln	67 441	100	34 377	51,0	47 253	70,1	33 064	49,0	14 189	21,0	20 188	29,9
Treptow-Köpenick	63 974	100	5 963	9,3	60 843	95,1	58 011	90,7	2 832	4,4	3 131	4,9
Marzahn-Hellersdorf	33 104	100	4 903	14,8	30 974	93,6	28 201	85,2	2 773	8,4	2 130	6,4
Lichtenberg	73 857	100	13 995	18,9	66 080	89,5	59 862	81,1	6 218	8,4	7 777	10,5
Reinickendorf	64 586	100	20 317	31,5	55 052	85,2	44 269	68,5	10 783	16,7	9 534	14,8
Berlin	959 393	100	308 492	32,2	786 586	82,0	650 901	67,8	135 685	14,1	172 807	18,0
nicht belastet mit Verkehrslärm bzw. ohne Angabe												
Mitte	206 564	100	89 429	43,3	152 844	74,0	117 135	56,7	35 709	17,3	53 720	26,0
Friedrichshain-Kreuzberg	164 524	100	59 348	36,1	129 508	78,7	105 176	63,9	24 332	14,8	35 016	21,3
Pankow	252 058	100	26 988	10,7	238 011	94,4	225 070	89,3	12 941	5,1	14 047	5,6
Charlottenburg-Wilmersdorf	190 235	100	57 765	30,4	158 377	83,3	132 470	69,6	25 907	13,6	31 858	16,7
Spandau	171 731	100	41 586	24,2	156 252	91,0	130 145	75,8	26 107	15,2	15 479	9,0
Steglitz-Zehlendorf	221 571	100	45 521	20,5	200 105	90,3	176 050	79,5	24 055	10,9	21 466	9,7
Tempelhof-Schöneberg	236 022	100	64 806	27,5	204 459	86,6	171 216	72,5	33 243	14,1	31 563	13,4
Neukölln	239 763	100	86 307	36,0	194 636	81,2	153 456	64,0	41 180	17,2	45 127	18,8
Treptow-Köpenick	175 400	100	11 644	6,6	170 703	97,3	163 756	93,4	6 947	4,0	4 697	2,7
Marzahn-Hellersdorf	213 121	100	22 035	10,3	206 072	96,7	191 086	89,7	14 986	7,0	7 049	3,3
Lichtenberg	179 682	100	22 106	12,3	169 391	94,3	157 576	87,7	11 815	6,6	10 291	5,7
Reinickendorf	177 498	100	36 105	20,3	162 812	91,7	141 393	79,7	21 419	12,1	14 686	8,3
Berlin	2 428 169	100	563 640	23,2	2 143 170	88,3	1 864 529	76,8	278 641	11,5	284 999	11,7
insgesamt												
Mitte	326 650	100	146 348	44,8	238 573	73,0	180 302	55,2	58 271	17,8	88 077	27,0
Friedrichshain-Kreuzberg	261 090	100	93 700	35,9	205 644	78,8	167 390	64,1	38 254	14,7	55 446	21,2
Pankow	360 017	100	42 062	11,7	336 938	93,6	317 955	88,3	18 983	5,3	23 079	6,4
Charlottenburg-Wilmersdorf	312 340	100	106 412	34,1	252 672	80,9	205 928	65,9	46 744	15,0	59 668	19,1
Spandau	218 094	100	56 432	25,9	195 674	89,7	161 662	74,1	34 012	15,6	22 420	10,3
Steglitz-Zehlendorf	291 700	100	65 683	22,5	259 633	89,0	226 017	77,5	33 616	11,5	32 067	11,0
Tempelhof-Schöneberg	329 245	100	103 743	31,5	276 806	84,1	225 502	68,5	51 304	15,6	52 439	15,9
Neukölln	307 204	100	120 684	39,3	241 889	78,7	186 520	60,7	55 369	18,0	65 315	21,3
Treptow-Köpenick	239 374	100	17 607	7,4	231 546	96,7	221 767	92,6	9 779	4,1	7 828	3,3
Marzahn-Hellersdorf	246 225	100	26 938	10,9	237 046	96,3	219 287	89,1	17 759	7,2	9 179	3,7
Lichtenberg	253 539	100	36 101	14,2	235 471	92,9	217 438	85,8	18 033	7,1	18 068	7,1
Reinickendorf	242 084	100	56 422	23,3	217 864	90,0	185 662	76,7	32 202	13,3	24 220	10,0
Berlin	3 387 562	100	872 132	25,7	2 929 756	86,5	2 515 430	74,3	414 326	12,2	457 806	13,5

11 Anteil des Wohnraumes in guter Wohnlage am gesamten Wohnraum in Berlin am 31. Dezember 2010 auf Ebene der Planungsräume in Prozent



12 Anteil mit Verkehrslärm belastenden Wohnraumes am gesamten Wohnraum in Berlin am 31. Dezember 2010 auf Ebene der Planungsräume in Prozent



Das Amt für Statistik Berlin-Brandenburg

Das Amt für Statistik Berlin-Brandenburg ist für beide Länder die zentrale Dienstleistungseinrichtung auf dem Gebiet der amtlichen Statistik. Das Amt erbringt Serviceleistungen im Bereich Information und Analyse für die breite Öffentlichkeit, für alle gesellschaftlichen Gruppen sowie für Kunden aus Verwaltung und Politik, Wirtschaft und Wissenschaft. Kerngeschäft des Amtes ist die Durchführung der gesetzlich angeordneten amtlichen Statistiken für Berlin und Brandenburg. Das Amt erhebt die Daten, bereitet sie auf, interpretiert und analysiert sie und veröffentlicht die Ergebnisse. Die Grundversorgung aller Nutzer mit statistischen Informationen erfolgt unentgeltlich, im Wesentlichen über das Internet und den Informationsservice. Daneben werden nachfrage- und zielgruppenorientierte Standardauswertungen zu Festpreisen angeboten. Kundenspezifische Aufbereitung / Beratung zu kostendeckenden Preisen ergänzt das Spektrum der Informationsbereitstellung.

Amtliche Statistik im Verbund

Die Statistiken werden bundesweit nach einheitlichen Konzepten, Methoden und Verfahren arbeitsteilig erstellt. Die statistischen Ämter der Länder sind dabei grundsätzlich für die Durchführung der Erhebungen, für die Aufbereitung und Veröffentlichung der Länderergebnisse zuständig. Durch diese Kooperation in einem „Statistikverbund“ entstehen für alle Länder vergleichbare und zu einem Bundesergebnis zusammenführbare Erhebungsergebnisse.

Produkte und Dienstleistungen

Informationsservice

info@statistik-bbb.de
mit statistischen Informationen für jedermann und Beratung sowie maßgeschneiderte Aufbereitungen von Daten über Berlin und Brandenburg.
Auskunft, Beratung, Pressedienst sowie Fachbibliothek.

Standort Potsdam
Behlerstraße 3a, 14467 Potsdam
Tel. 0331 8173 - 1777
Fax 030 9028 - 4091
Mo – Do 9 – 15 Uhr, Fr 9 – 14 Uhr

Standort Berlin
Alt-Friedrichsfelde 60, 10315 Berlin

Bibliothek
Tel. 030 9021 - 3540
Mo – Do 9 – 15 Uhr, Fr 9 – 14 Uhr

Internet-Angebot

www.statistik-berlin-brandenburg.de
mit aktuellen Daten, Pressemitteilungen, Statistischen Berichten zum kostenlosen Herunterladen, regionalstatistischen Informationen, Wahlstatistiken und -analysen sowie einem Überblick über das gesamte Leistungsspektrum des Amtes.

Statistische Jahrbücher

mit einer Vielzahl von Tabellen aus nahezu allen Arbeitsgebieten der amtlichen Statistik.

Statistische Berichte

mit Ergebnissen der einzelnen Statistiken in Tabellen in tiefer sachlicher Gliederung und Grafiken zur Veranschaulichung von Entwicklungen und Strukturen.
Mit dieser Reihe werden die bisherigen Veröffentlichungen Statistischer Berichte aus dem Landesbetrieb für Datenverarbeitung und Statistik Land Brandenburg sowie dem Statistischen Landesamt Berlin fortgesetzt.

Datenangebot aus dem Sachgebiet

Informationen zu dieser Veröffentlichung

Referat 54 B
Tel. 030 9021 - 3641 / 3903
Fax 030 9028 - 4020
einwohner@statistik-bbb.de

Weitere Veröffentlichungen zum Thema Statistische Berichte:

- Melderechtlich registrierte Ausländer im Land Berlin
A 1 6