

平成24年9月11日

東京電力株式会社

映像リスト

福島第一原子力発電所にて3/11～3/28に撮影した映像で現時点で公開されていないことが確認できたもののリスト
集約日については、社内で整理した日でもあり、撮影日とは必ずしも一致しません。

映像番号	映像名	撮影年月日 または集約日	公開年月日	公開方法	備考
(1)	東北地方太平洋沖地震発生直後の物揚場の状況	撮影日: 2011/3/11	2012/9/11	HPおよび 原子力情報コーナー にて公開	写真枚数:5 撮影場所:発電所構内 (物揚場) 撮影者:当社社員
(2)	津波襲来時の状況 (引き波)	撮影日: 2011/3/11	2012/9/11	HPおよび 原子力情報コーナー にて公開	写真枚数:2 撮影場所:発電所構内 (物揚場背面の高台) 撮影者:協力企業
(3)	東北地方太平洋沖地震発生直後の事務本館ほか構内の被災状況	撮影日: 2011/3/11	2012/9/11	HPおよび 原子力情報コーナー にて公開	写真枚数:27 撮影場所:発電所構内 (事務本館内部および 周辺) 撮影者:当社社員

映像リスト

福島第一原子力発電所にて3/11～3/28に撮影した映像で現時点で公開されていないことが確認できたもののリスト
集約日については、社内で整理した日でもあり、撮影日とは必ずしも一致しません。

映像番号	映像名	撮影年月日 または集約日	公開年月日	公開方法	備考
(4)	東北地方太平洋沖地震発生直後の構内の被災状況	撮影日: 2011/3/11	2012/9/11	HPおよび 原子力情報コーナー にて公開	写真枚数:19 撮影場所:発電所構内 (事務本館周辺) 撮影者:当社社員
(5)	津波襲来時の状況	撮影日: 2011/3/11	2012/9/11	HPおよび 原子力情報コーナー にて公開	写真枚数:2 撮影場所:発電所構内 (事務本館東側の高台) 撮影者:当社社員
(6)	東北地方太平洋沖地震発生直後の構内被災状況	撮影日: 2011/3/11	2012/9/11	HPおよび 原子力情報コーナー にて公開	写真枚数:9 撮影場所:発電所構内 撮影者:協力企業

映像リスト

福島第一原子力発電所にて3/11～3/28に撮影した映像で現時点で公開されていないことが確認できたもののリスト
集約日については、社内で整理した日でもあり、撮影日とは必ずしも一致しません。

映像番号	映像名	撮影年月日 または集約日	公開年月日	公開方法	備考
(7)	爆発後の1号機の外観	撮影日: 2011/3/12	2012/9/11	HPおよび 原子力情報コーナー にて公開	写真枚数:13 撮影場所:発電所構内 (事務本館東側の高台) 撮影者:当社社員
(8)	爆発後の3号機の外観および3号機から見た爆発前の4号機の外観	撮影日: 2011/3/14	2012/9/11	HPおよび 原子力情報コーナー にて公開	写真枚数:2 撮影場所:発電所構内 (3号機原子炉建屋西側ヤードおよび高台) 撮影者:当社社員
(9)	5・6号機海側エリア	集約日: 2011/3/17	2012/9/11	HPおよび 原子力情報コーナー にて公開	写真枚数:4 撮影場所:5・6号機東側 (海側) 撮影者:当社社員

映像リスト

福島第一原子力発電所にて3/11～3/28に撮影した映像で現時点で公開されていないことが確認できたもののリスト
集約日については、社内で整理した日でもあり、撮影日とは必ずしも一致しません。

映像番号	映像名	撮影年月日 または集約日	公開年月日	公開方法	備考
(10)	5・6号機中央制御室内	集約日: 2011/3/17	2012/9/11	HPおよび 原子力情報コーナー にて公開	写真枚数:2 撮影場所:5・6号機コントロール建屋2階 撮影者:当社社員
(11)	5・6号機送電盤室内	集約日: 2011/3/17	2012/9/11	HPおよび 原子力情報コーナー にて公開	写真枚数:7 撮影場所:5・6号機コントロール建屋2階 撮影者:当社社員
(12)	6号機電源室内	集約日: 2011/3/17	2012/9/11	HPおよび 原子力情報コーナー にて公開	写真枚数:5 撮影場所:6号機タービン建屋地下1階 撮影者:当社社員

映像リスト

福島第一原子力発電所にて3/11～3/28に撮影した映像で現時点で公開されていないことが確認できたもののリスト
集約日については、社内で整理した日でもあり、撮影日とは必ずしも一致しません。

映像番号	映像名	撮影年月日 または集約日	公開年月日	公開方法	備考
(13)	5・6号機立坑内	集約日: 2011/3/17	2012/9/11	HPおよび 原子力情報コーナー にて公開	写真枚数:4 撮影場所:5・6号機周辺 地下 撮影者:当社社員
(14)	5号機電源室内	集約日: 2011/3/17	2012/9/11	HPおよび 原子力情報コーナー にて公開	写真枚数:8 撮影場所:5号機タービン 建屋地下1階 撮影者:当社社員
(15)	1・3・4号機爆発後の 構内の被災状況	集約日: 2011/3/17	2012/9/11	HPおよび 原子力情報コーナー にて公開	写真枚数:30 撮影場所:発電所構内 (主に事務本館,1～4 号機周辺) 撮影者:当社社員

映像リスト

福島第一原子力発電所にて3/11～3/28に撮影した映像で現時点で公開されていないことが確認できたもののリスト
集約日については、社内で整理した日でもあり、撮影日とは必ずしも一致しません。

映像番号	映像名	撮影年月日 または集約日	公開年月日	公開方法	備考
(16)	5・6号機超高压開閉所エリア(屋外)	集約日: 2011/3/22	2012/9/11	HPおよび 原子力情報コーナー にて公開	写真枚数:17 撮影場所:5・6号機超高压開閉所周辺 撮影者:当社社員
(17)	5号機変圧器エリア	集約日: 2011/3/22	2012/9/11	HPおよび 原子力情報コーナー にて公開	写真枚数:18 撮影場所:5号機タービン建屋西側(山側) 撮影者:当社社員
(18)	5・6号機超高压開閉所エリア(屋内)	集約日: 2011/3/22	2012/9/11	HPおよび 原子力情報コーナー にて公開	写真枚数:15 撮影場所:5・6号機超高压開閉所内 撮影者:当社社員

映像リスト

福島第一原子力発電所にて3/11～3/28に撮影した映像で現時点で公開されていないことが確認できたもののリスト
集約日については、社内で整理した日でもあり、撮影日とは必ずしも一致しません。

映像番号	映像名	撮影年月日 または集約日	公開年月日	公開方法	備考
(19)	6号機変圧器エリア	集約日: 2011/3/22	2012/9/11	HPおよび 原子力情報コーナー にて公開	写真枚数:10 撮影場所:6号機タービン建屋西側(山側) 撮影者:当社社員
(20)	予備電源変電所周辺	集約日: 2011/3/22	2012/9/11	HPおよび 原子力情報コーナー にて公開	写真枚数:5 撮影場所:予備電源変電所周辺 撮影者:当社社員
(21)	予備電源変電所内	集約日: 2011/3/22	2012/9/11	HPおよび 原子力情報コーナー にて公開	写真枚数:5 撮影場所:予備電源変電所内 撮影者:当社社員

映像リスト

福島第一原子力発電所にて3/11～3/28に撮影した映像で現時点で公開されていないことが確認できたもののリスト
集約日については、社内で整理した日でもあり、撮影日とは必ずしも一致しません。

映像番号	映像名	撮影年月日 または集約日	公開年月日	公開方法	備考
(22)	予備電源変電所～2号機タービン建屋内電源盤ケーブルルート	集約日: 2011/3/22	2012/9/11	HPおよび 原子力情報コーナー にて公開	写真枚数:21 撮影場所:発電所構内 撮影者:当社社員
(23)	屋外設置電源盤周辺	集約日: 2011/3/22	2012/9/11	HPおよび 原子力情報コーナー にて公開	写真枚数:4 撮影場所:1号機原子炉 建屋北側 撮影者:当社社員
(24)	1号機電源室内	集約日: 2011/3/23	2012/9/11	HPおよび 原子力情報コーナー にて公開	写真枚数:14 撮影場所:1号機タービン 建屋1階 撮影者:当社社員

映像リスト

福島第一原子力発電所にて3/11～3/28に撮影した映像で現時点で公開されていないことが確認できたもののリスト
集約日については、社内で整理した日でもあり、撮影日とは必ずしも一致しません。

映像番号	映像名	撮影年月日 または集約日	公開年月日	公開方法	備考
(25)	2号機別電源室周辺	集約日: 2011/3/23	2012/9/11	HPおよび 原子力情報コーナ にて公開	写真枚数:1 撮影場所:2号機ター ン建屋西側 撮影者:当社社員
(26)	2号機別電源室内	集約日: 2011/3/23	2012/9/11	HPおよび 原子力情報コーナ にて公開	写真枚数:9 撮影場所:2号機ター ン建屋西側 撮影者:当社社員
(27)	2号機地下電源室内	集約日: 2011/3/23	2012/9/11	HPおよび 原子力情報コーナ にて公開	写真枚数:6 撮影場所:2号機ター ン建屋地下1階 撮影者:当社社員

映像リスト

福島第一原子力発電所にて3/11～3/28に撮影した映像で現時点で公開されていないことが確認できたもののリスト
集約日については、社内で整理した日でもあり、撮影日とは必ずしも一致しません。

映像番号	映像名	撮影年月日 または集約日	公開年月日	公開方法	備考
(28)	発電所構内	集約日: 2011/3/23	2012/9/11	HPおよび 原子力情報コーナ にて公開	写真枚数:5 撮影場所:大型機器点 検建屋周辺 撮影者:当社社員
(29)	1号機海側エリア	集約日: 2011/3/23	2012/9/11	HPおよび 原子力情報コーナ にて公開	写真枚数:7 撮影場所:1号機タービ ン建屋東側(海側) 撮影者:当社社員
(30)	2号機海側エリア	集約日: 2011/3/23	2012/9/11	HPおよび 原子力情報コーナ にて公開	写真枚数:9 撮影場所:2号機タービ ン建屋東側(海側) 撮影者:当社社員

映像リスト

福島第一原子力発電所にて3/11～3/28に撮影した映像で現時点で公開されていないことが確認できたもののリスト
集約日については、社内で整理した日でもあり、撮影日とは必ずしも一致しません。

映像番号	映像名	撮影年月日 または集約日	公開年月日	公開方法	備考
(31)	3・4号機超高压開閉 所エリア(屋外)	集約日: 2011/3/23	2012/9/11	HPおよび 原子力情報コーナ ーにて公開	写真枚数:18 撮影場所:3・4号機超高 圧開閉所周辺 撮影者:当社社員
(32)	3・4号機超高压開閉 所エリア(屋内)	集約日: 2011/3/23	2012/9/11	HPおよび 原子力情報コーナ ーにて公開	写真枚数:23 撮影場所:3・4号機超高 圧開閉所内 撮影者:当社社員
(33)	2号機電源室内	集約日: 2011/3/23	2012/9/11	HPおよび 原子力情報コーナ ーにて公開	写真枚数:3 撮影場所:2号機タービ ン建屋1階 撮影者:当社社員

映像リスト

福島第一原子力発電所にて3/11～3/28に撮影した映像で現時点で公開されていないことが確認できたもののリスト
集約日については、社内で整理した日でもあり、撮影日とは必ずしも一致しません。

映像番号	映像名	撮影年月日 または集約日	公開年月日	公開方法	備考
(34)	1号機大物搬入口周辺	集約日: 2011/3/23	2012/9/11	HPおよび 原子力情報コーナー にて公開	写真枚数:1 撮影場所:1号機タービン建屋近傍東側(海側) 撮影者:当社社員
(35)	4号機計装用空気圧縮機	集約日: 2011/3/25	2012/9/11	HPおよび 原子力情報コーナー にて公開	写真枚数:15 撮影場所:4号機タービン建屋1階 撮影者:当社社員
(36)	1号機変圧器エリア	集約日: 2011/3/26	2012/9/11	HPおよび 原子力情報コーナー にて公開	写真枚数:62 撮影場所:1号機タービン建屋西側(山側) 撮影者:当社社員

映像リスト

福島第一原子力発電所にて3/11～3/28に撮影した映像で現時点で公開されていないことが確認できたもののリスト
集約日については、社内で整理した日でもあり、撮影日とは必ずしも一致しません。

映像番号	映像名	撮影年月日 または集約日	公開年月日	公開方法	備考
(37)	2号機変圧器エリア	集約日: 2011/3/26	2012/9/11	HPおよび 原子力情報コーナー にて公開	写真枚数:61 撮影場所:2号機タービン建屋西側(山側) 撮影者:当社社員
(38)	1・2号機超高压開閉所エリア(屋外)	集約日: 2011/3/28	2012/9/11	HPおよび 原子力情報コーナー にて公開	写真枚数:50 撮影場所:1・2号機超高压開閉所周辺 撮影者:当社社員
(39)	1・2号機超高压開閉所エリア(屋内)	集約日: 2011/3/28	2012/9/11	HPおよび 原子力情報コーナー にて公開	写真枚数:65 撮影場所:1・2号機超高压開閉所内 撮影者:当社社員

映像リスト

福島第一原子力発電所にて3/11～3/28に撮影した映像で現時点で公開されていないことが確認できたもののリスト
 集約日については、社内で整理した日でもあり、撮影日とは必ずしも一致しません。

映像番号	映像名	撮影年月日 または集約日	公開年月日	公開方法	備考
(40)	4号機原子炉建屋周 辺	集約日： 2011/3/28	2012/9/11	HPおよび 原子力情報コーナ ーにて公開	写真枚数：17 撮影場所：4号機原子炉 建屋西側(山側) 撮影者：当社社員

個々のデータの中に撮影日時が入っているものもありますが、実際の撮影日時と異なる場合があります。

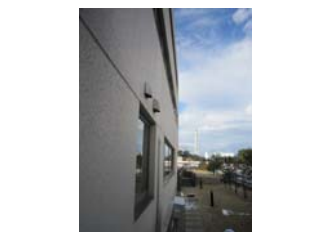
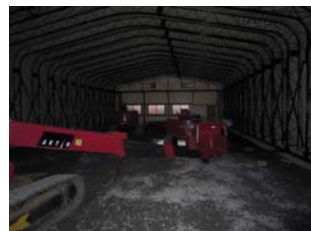
(1)東北地方太平洋沖地震発生直後の物揚場の状況 【撮影年月日(集約日):H23.3.11】 撮影者:当社社員 5/600枚



(2)津波襲来時の状況(引き波)【撮影年月日(集約日):H23.3.11】 撮影者:協力企業 2/600枚



(3)東北地方太平洋沖地震発生直後の事務本館ほか構内の被災状況 【撮影年月日(集約日):H23.3.11】 撮影者:当社社員 27/600枚



(3)東北地方太平洋沖地震発生直後の事務本館ほか構内の被災状況 【撮影年月日(集約日):H23.3.11】 撮影者:当社社員 27/600枚



(4)東北地方太平洋沖地震発生直後の構内の被災状況 【撮影年月日(集約日):H23.3.11】 撮影者:当社社員 19/600枚



(5)津波襲来時の状況 【撮影年月日(集約日):H23.3.11】 撮影者:当社社員 2/600枚



(6)東北地方太平洋沖地震発生直後の構内被災状況 【撮影年月日(集約日):H23.3.11】 撮影者:協力企業 9/600枚



(7)爆発後の1号機の外観 【撮影年月日(集約日):H23.3.12】 撮影者:当社社員 13/600枚



(8)爆発後の3号機の外観および3号機から見た爆発前の4号機の外観 【撮影年月日(集約日):H23.3.14】 撮影者:当社社員 2/600枚



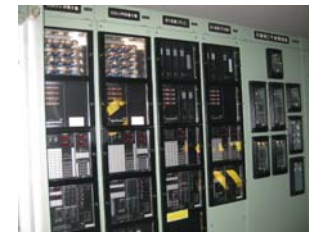
(9)5・6号機海側エリア 【撮影年月日(集約日):H23.3.17】 撮影者:当社社員 4/600枚



(10)5・6号機中央制御室内 【撮影年月日(集約日):H23.3.17】 撮影者:当社社員 2/600枚



(11)5・6号機送電盤室内 【撮影年月日(集約日):H23.3.17】 撮影者:当社社員 7/600枚



(12)6号機電源室内 【撮影年月日(集約日):H23.3.17】 撮影者:当社社員 5/600枚



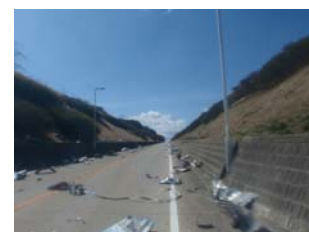
(13)5・6号機立坑内 【撮影年月日(集約日):H23.3.17】 撮影者:当社社員 4/600枚



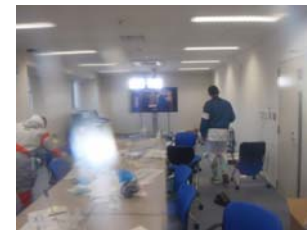
(14)5号機電源室内 【撮影年月日(集約日):H23.3.17】 撮影者:当社社員 8/600枚



(15)1・3・4号機爆発後の構内の被災状況 【撮影年月日(集約日):H23.3.17】 撮影者:当社社員 30/600枚



(15)1・3・4号機爆発後の構内の被災状況 【撮影年月日(集約日):H23.3.17】 撮影者:当社社員 30/600枚



(16)5・6号機超高压開閉所エリア(屋外) 【撮影年月日(集約日):H23.3.22】 撮影者:当社社員 17/600枚



(17)5号機変圧器エリア 【撮影年月日(集約日):H23.3.22】 撮影者:当社社員 18/600枚





(19)6号機変圧器エリア 【撮影年月日(集約日):H23.3.22】 撮影者:当社社員 10/600枚



(20)予備電源変電所周辺 【撮影年月日(集約日):H23.3.22】 撮影者:当社社員 5/600枚



(21)予備電源変電所内 【撮影年月日(集約日):H23.3.22】 撮影者:当社社員 5/600枚

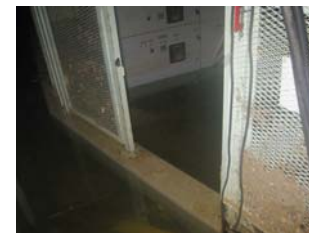


(22)予備電源変電所～2号機タービン建屋内電源盤ケーブルルート 【撮影年月日(集約日):H23.3.22】 撮影者:当社社員 21/600枚



(23)屋外設置電源盤周辺 【撮影年月日(集約日):H23.3.22】 撮影者:当社社員 4/600枚

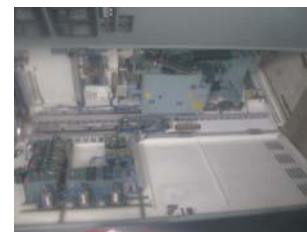




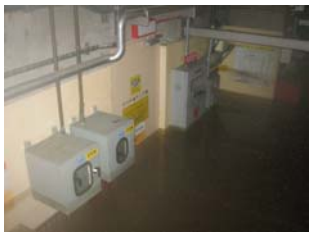
(25)2号機別電源室周辺 【撮影年月日(集約日):H23.3.23】 撮影者:当社社員 1/600枚



(26)2号機別電源室内 【撮影年月日(集約日):H23.3.23】 撮影者:当社社員 9/600枚



(27)2号機地下電源室内 【撮影年月日(集約日):H23.3.23】 撮影者:当社社員 6/600枚



(28)発電所構内 【撮影年月日(集約日):H23.3.23】 撮影者:当社社員 5/600枚

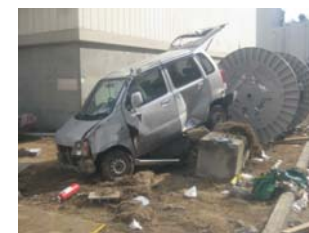


(29)1号機海側エリア 【撮影年月日(集約日):H23.3.23】 撮影者:当社社員 7/600枚

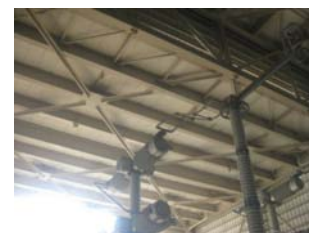


(30)2号機海側エリア 【撮影年月日(集約日):H23.3.23】 撮影者:当社社員 9/600枚





(32)3・4号機超高压開閉所エリア(屋内) 【撮影年月日(集約日):H23.3.23】 撮影者:当社社員 23/600枚



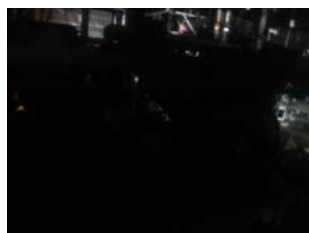
(33)2号機電源室内 【撮影年月日(集約日):H23.3.23】 撮影者:当社社員 3/600枚



(34)1号機大物搬入口周辺 【撮影年月日(集約日):H23.3.23】 撮影者:当社社員 1/600枚



(35)4号機計装用空気圧縮機 【撮影年月日(集約日):H23.3.25】 撮影者:当社社員 15/600枚









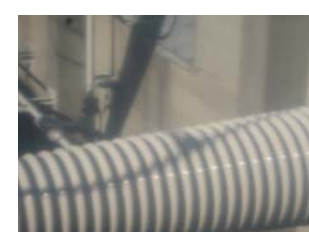
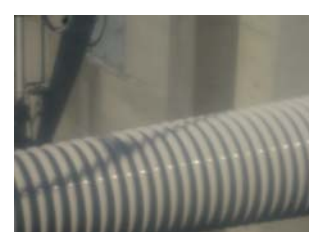
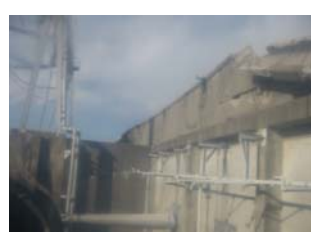
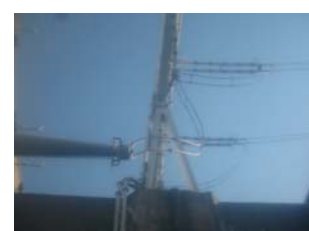
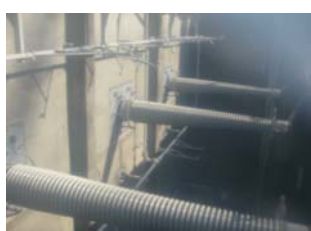
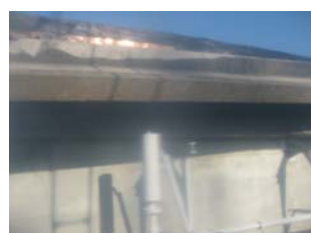
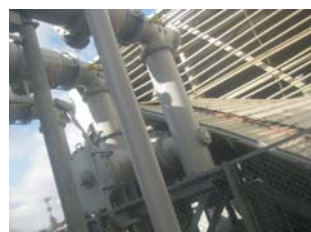




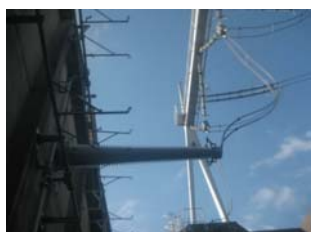
(37)2号機変圧器エリア 【撮影年月日(集約日):H23.3.26】 撮影者:当社社員 61/600枚



(38)1・2号機超高压開閉所エリア(屋外) 【撮影年月日(集約日):H23.3.28】 撮影者:当社社員 50/600枚



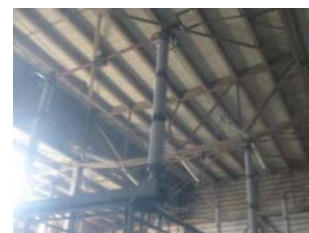
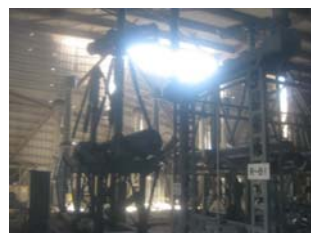
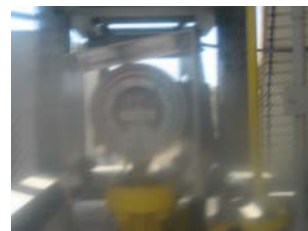
(38)1・2号機超高压開閉所工ア(屋外) 【撮影年月日(集約日):H23.3.28】 撮影者:当社社員 50/600枚



(39)1・2号機超高压開閉所エリア(屋内) 【撮影年月日(集約日):H23.3.28】 撮影者:当社社員 65/600枚



(39)1・2号機超高压開閉所エリア(屋内) 【撮影年月日(集約日):H23.3.28】 撮影者:当社社員 65/600枚



(39)1・2号機超高压開閉所エリア(屋内) 【撮影年月日(集約日):H23.3.28】 撮影者:当社社員 65/600枚



(40)4号機原子炉建屋周辺 【撮影年月日(集約日):H23.3.28】 撮影者:当社社員 17/600枚

