

ตัวชี้วัดการพัฒนาเทคโนโลยีสารสนเทศ  
และการสื่อสารของประเทศไทย  
ICT Indicators

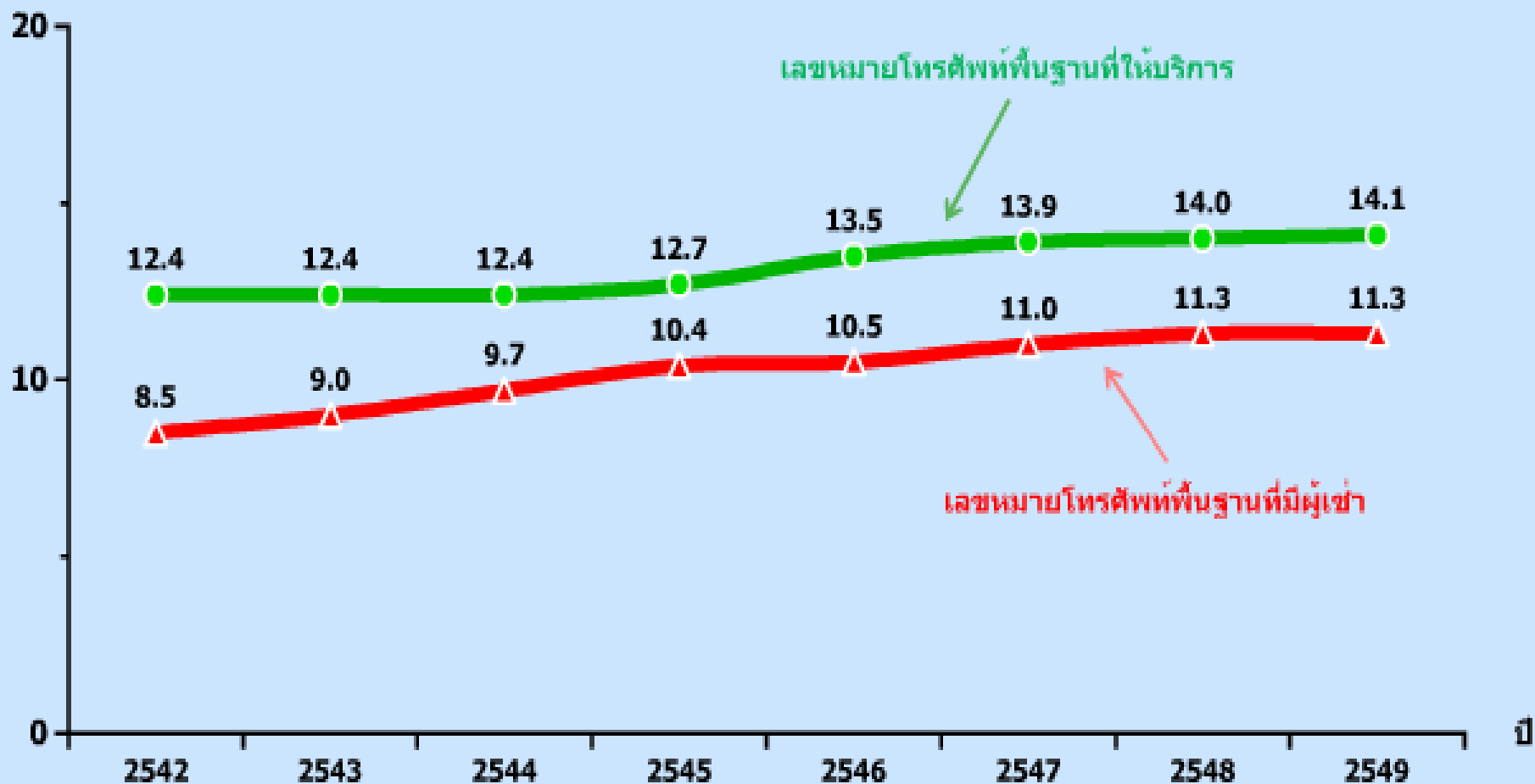


1. โทรคมนาคม เป็นการติดต่อสื่อสาร  
โดยการส่งสัญญาณเสียงทางสายเคเบิล  
หรือผ่านดาวเทียม เช่น โทรศัพท์  
โทรสาร เป็นต้น

1. Telecommunication is a communication  
through cable or satellite such as  
telephone, facsimile and etc.

# เลขหมายโทรศัพท์พื้นฐานต่อประชากร 100 คน ปี 2542 - 2549

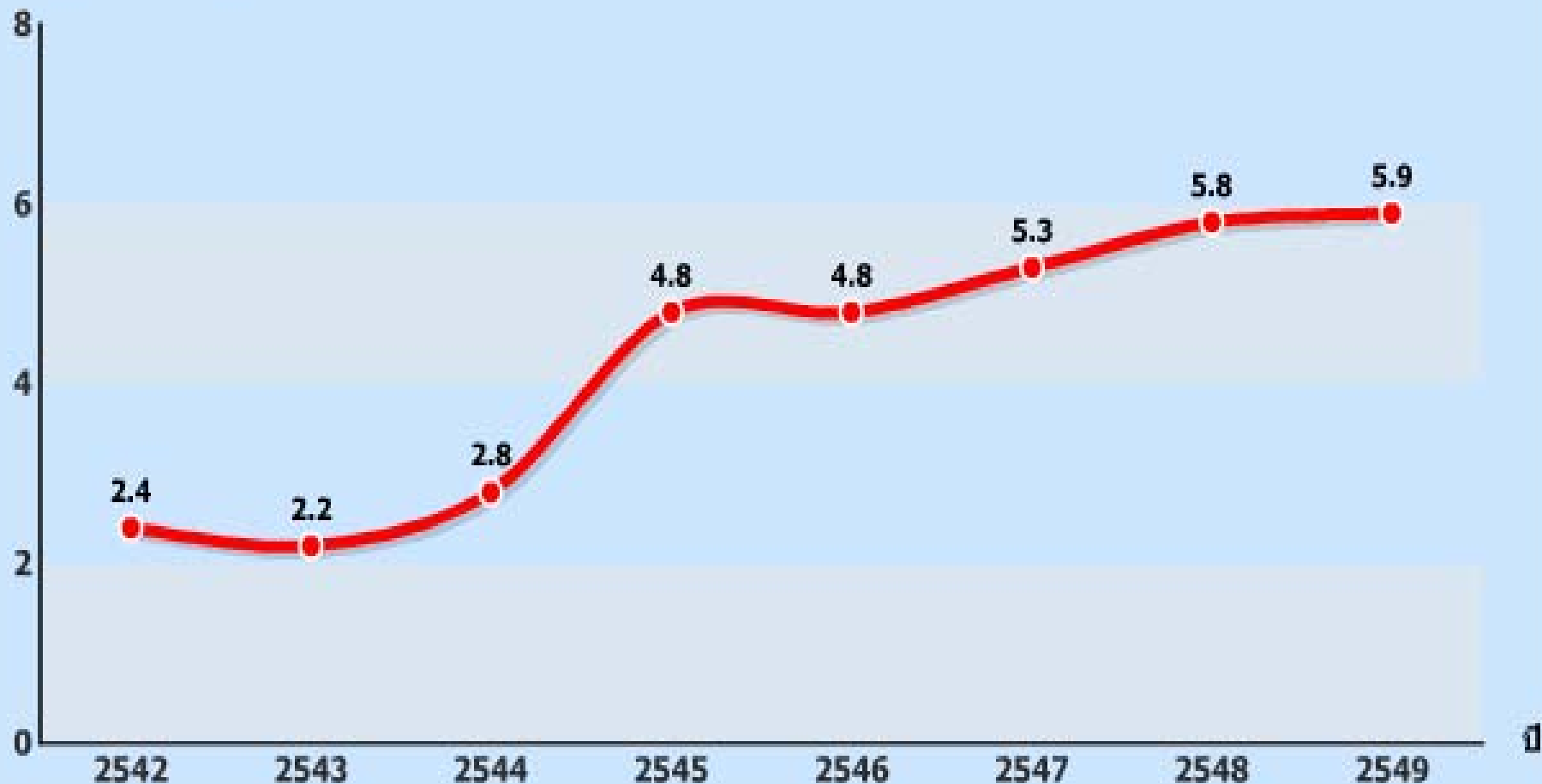
เลขหมายต่อประชากร 100 คน



ที่มา : บริษัท ทีไอที จำกัด (มหาชน) กระทรวงเทคโนโลยีสารสนเทศและการสื่อสาร

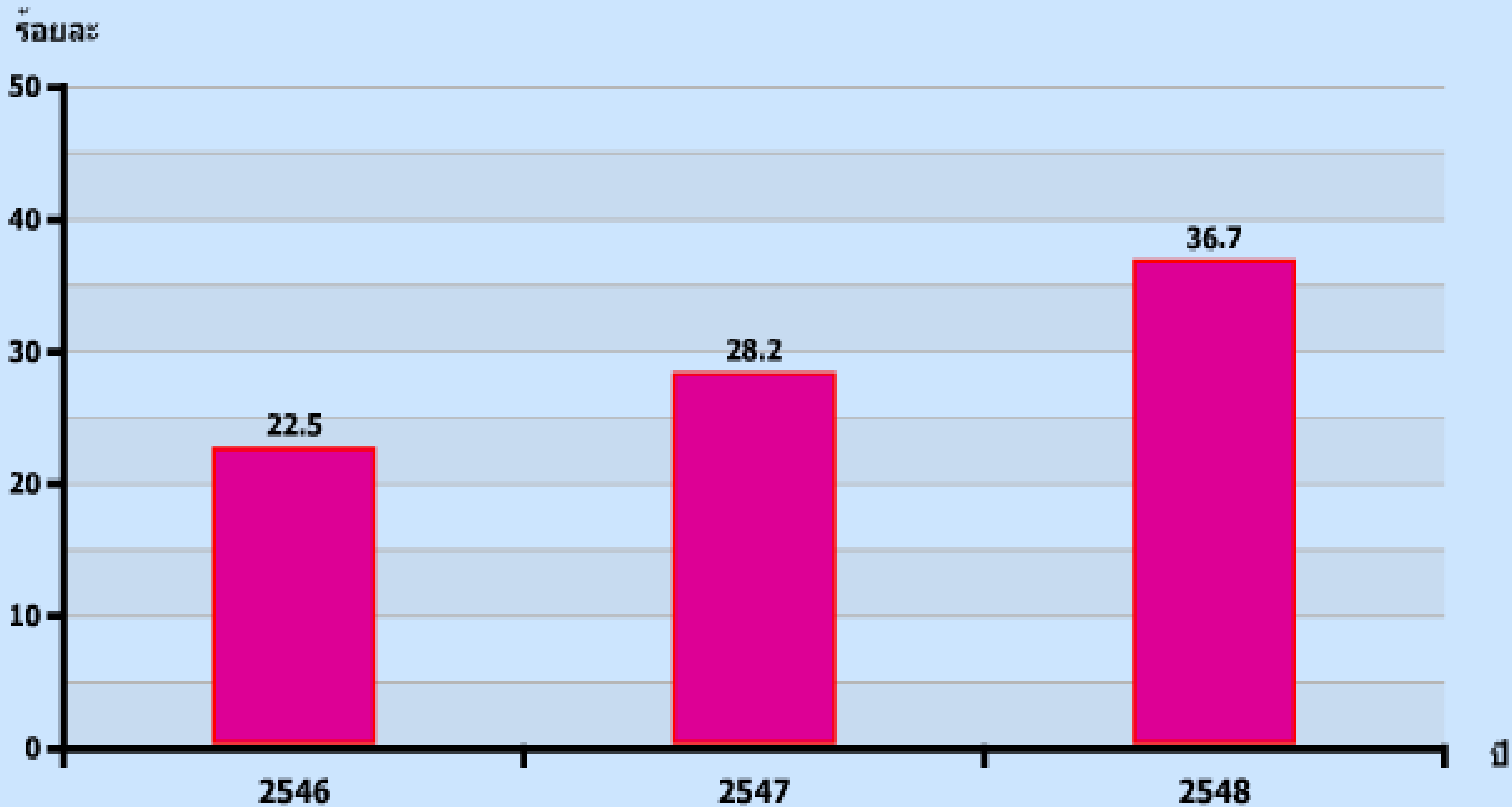
# โทรศัพท์สาธารณะ ปี 2542 - 2549

เครื่องต่อประชากร 1,000 คน



ที่มา : บริษัท ทีไอที จำกัด (มหาชน) กระทรวงเทคโนโลยีสารสนเทศและการสื่อสาร

# ประชากรที่ใช้โทรศัพท์มือถือ ปี 2546 - 2548



ที่มา : สำนักงานสถิติแห่งชาติ กระทรวงเทคโนโลยีสารสนเทศและการสื่อสาร

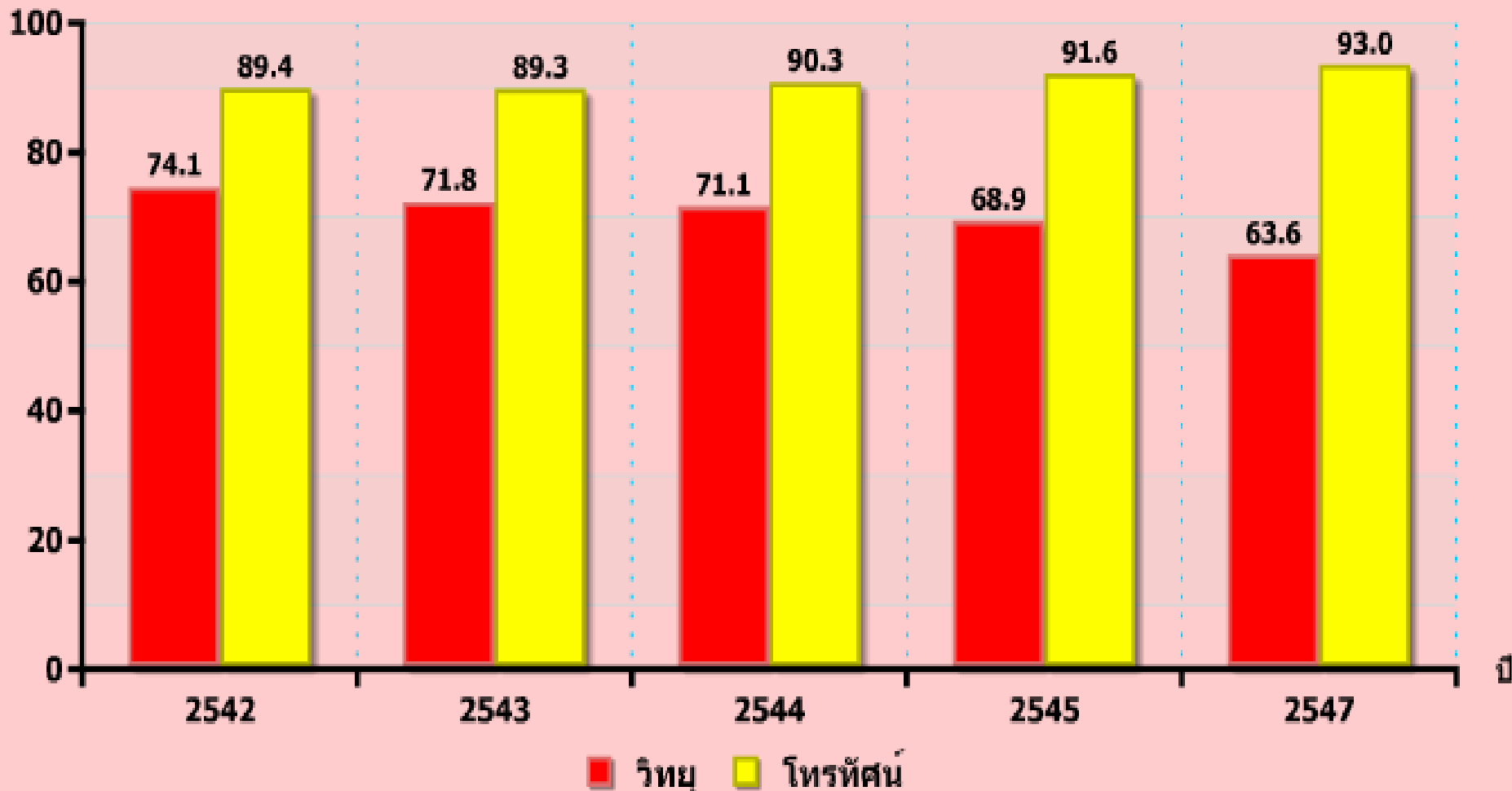
2. การแพร่ภาพและกระจายเสียงเป็น  
ช่องทางกระจายข้อมูล ข่าวสาร เช่น  
วิทยุ โทรทัศน์ เป็นต้น

2. Broadcasting covers radio and TV.



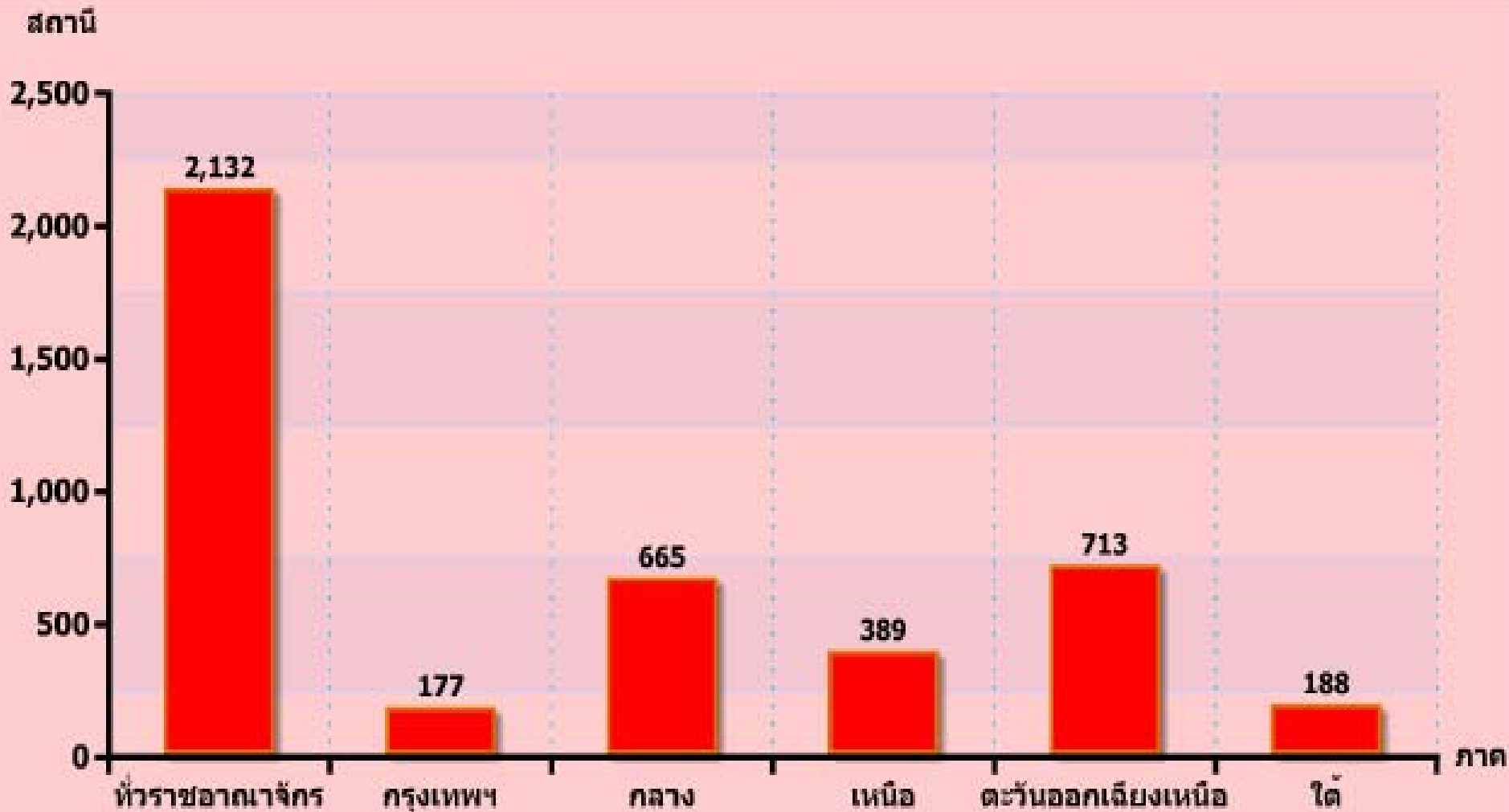
# ครัวเรือนที่มีวิทยุ และโทรทัศน์ ปี 2542 - 2547

ร้อยละ



ที่มา : สำนักงานสถิติแห่งชาติ กระทรวงเทคโนโลยีสารสนเทศและการสื่อสาร

# สถานีวิทยุชุมชน จำแนกตามภาค ปี 2549



ที่มา : กรมประชาสัมพันธ์ สำนักนายกรัฐมนตรี



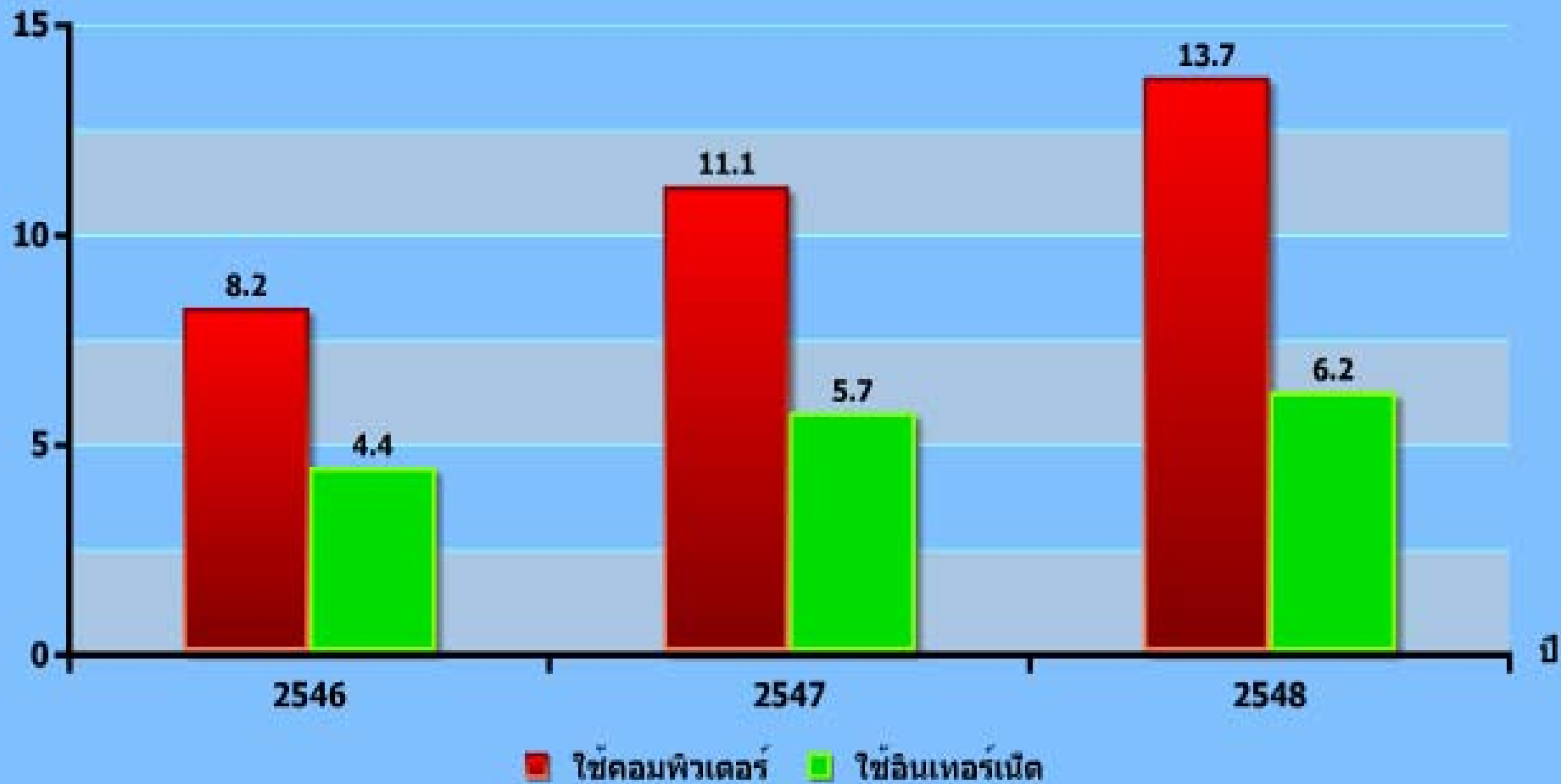
3. คอมพิวเตอร์และอินเทอร์เน็ต เป็น  
การรับส่งข้อมูลที่ไร้พรมแดน

3. Computer and Internet



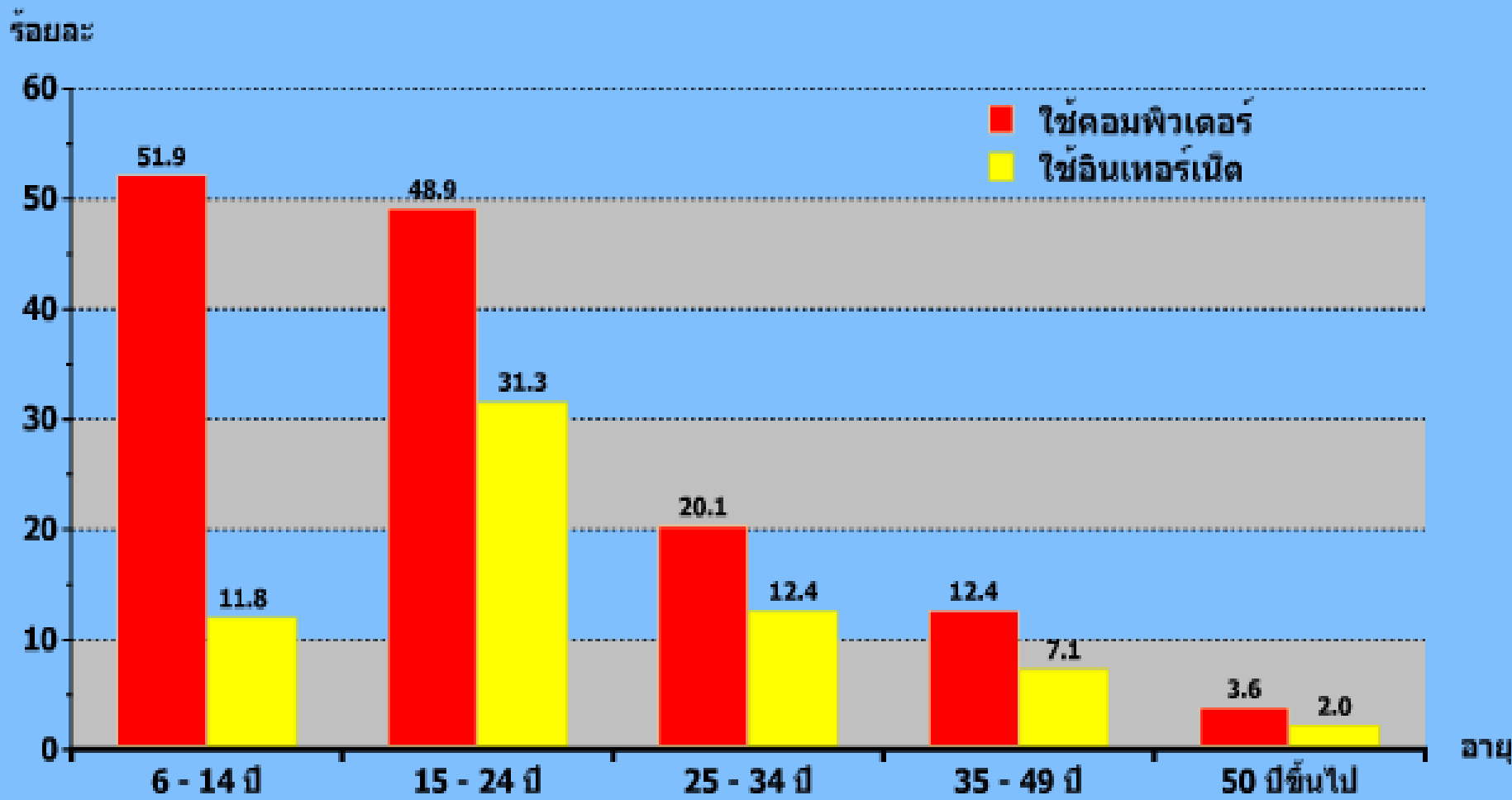
# ครัวเรือนที่ใช้คอมพิวเตอร์และอินเทอร์เน็ต ปี 2546 - 2548

ร้อยละ



ที่มา : สำนักงานสถิติแห่งชาติ กระทรวงเทคโนโลยีสารสนเทศและการสื่อสาร

# ประชากรที่ใช้คอมพิวเตอร์ และอินเทอร์เน็ต จำแนกตามอายุ ปี 2548



ที่มา : สำนักงานสถิติแห่งชาติ กระทรวงเทคโนโลยีสารสนเทศและการสื่อสาร

# 4. พาณิชย์อิเล็กทรอนิกส์เป็นการซื้อขายผ่านทางเครือข่ายอินเทอร์เน็ต

DREAM ร้านไอทีครบ ชั้น 3 IT Mall : Fortune โทร.0-2641-1600-1

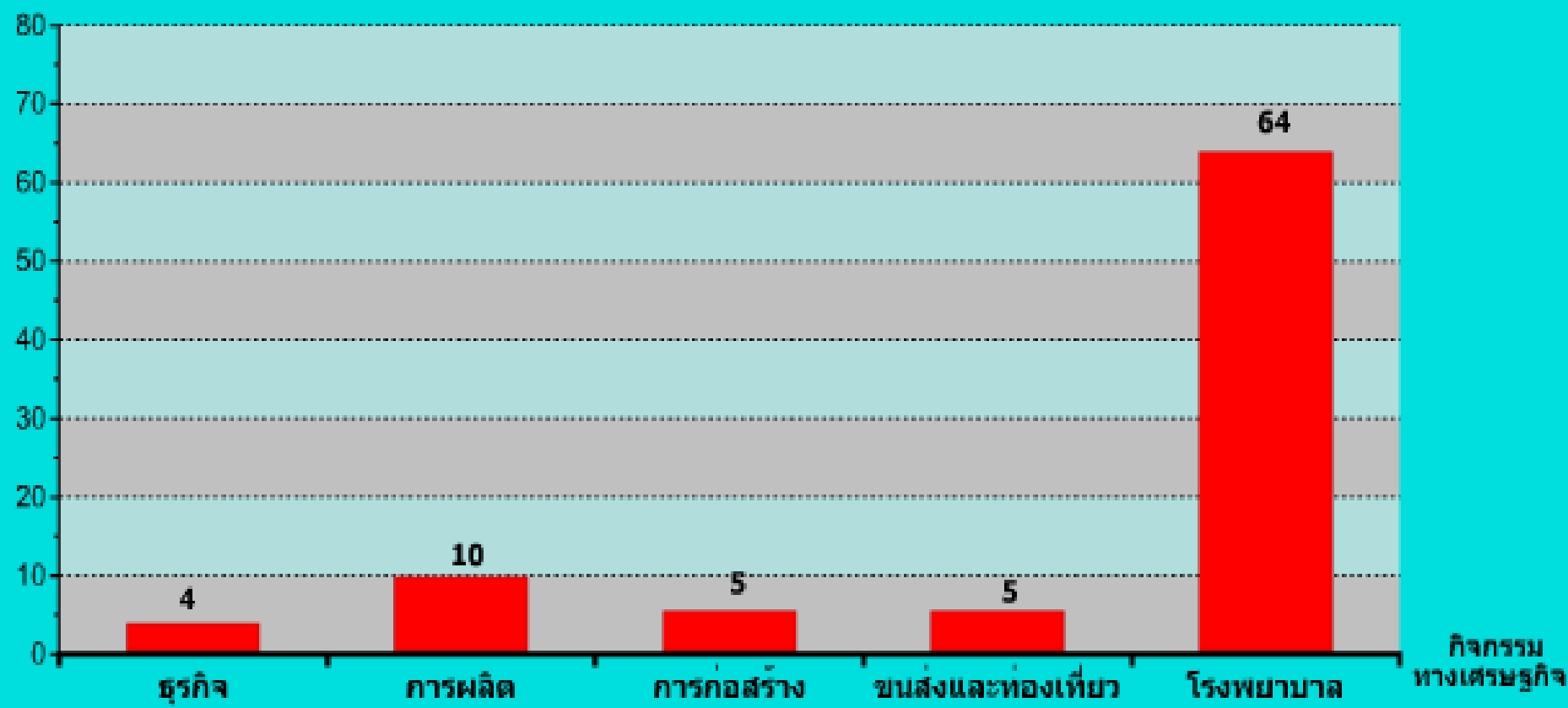


4. E-commerce is a sale or purchase on internet network.



# จำนวนคอมพิวเตอร์เฉลี่ยต่อสถานประกอบการ ปี 2548

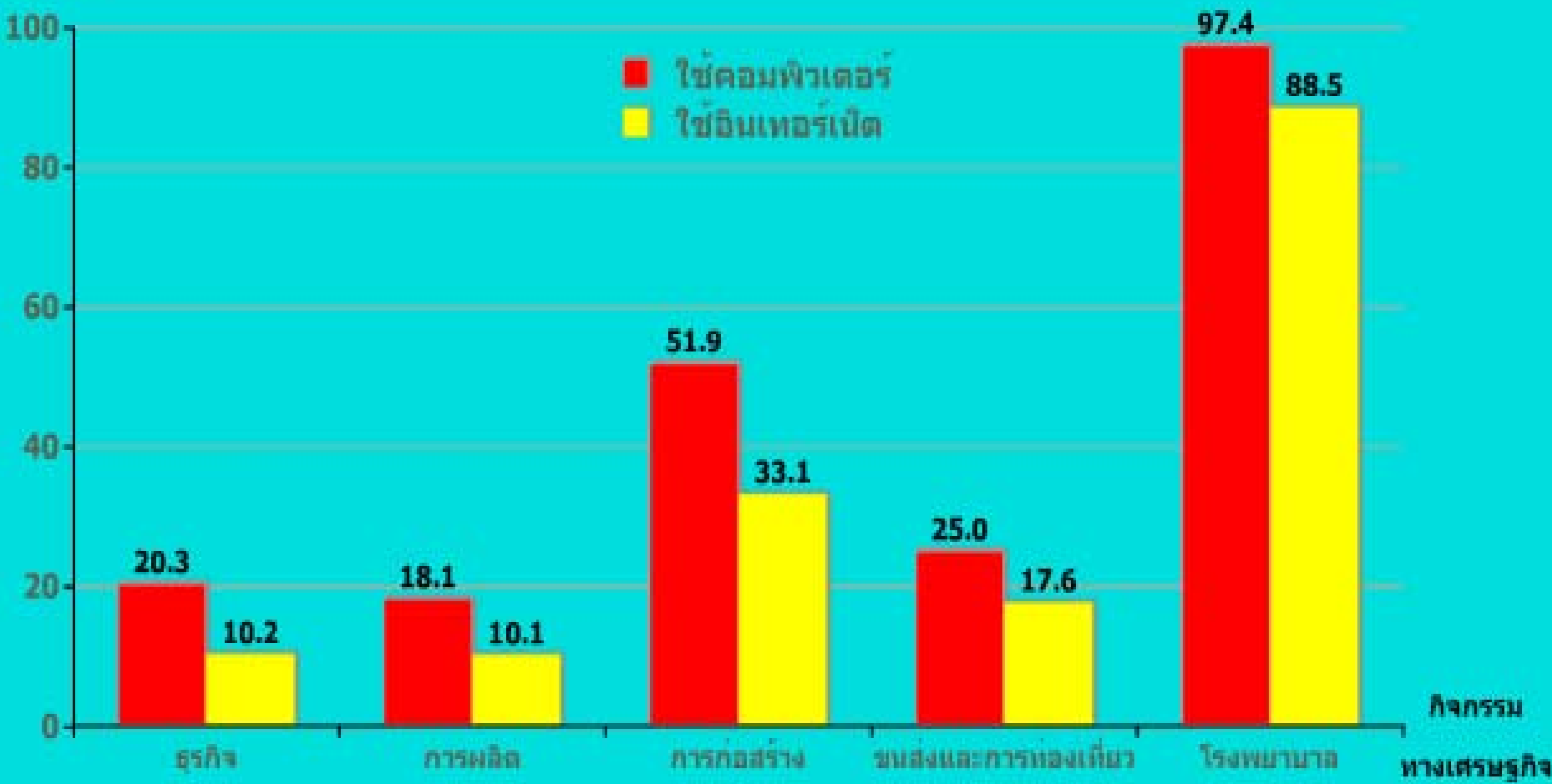
เครื่อง



ที่มา : สำนักงานสถิติแห่งชาติ กระทรวงเทคโนโลยีสารสนเทศและการสื่อสาร

# สถานประกอบการธุรกิจที่ใช้คอมพิวเตอร์และอินเทอร์เน็ต ปี 2548

ร้อยละ



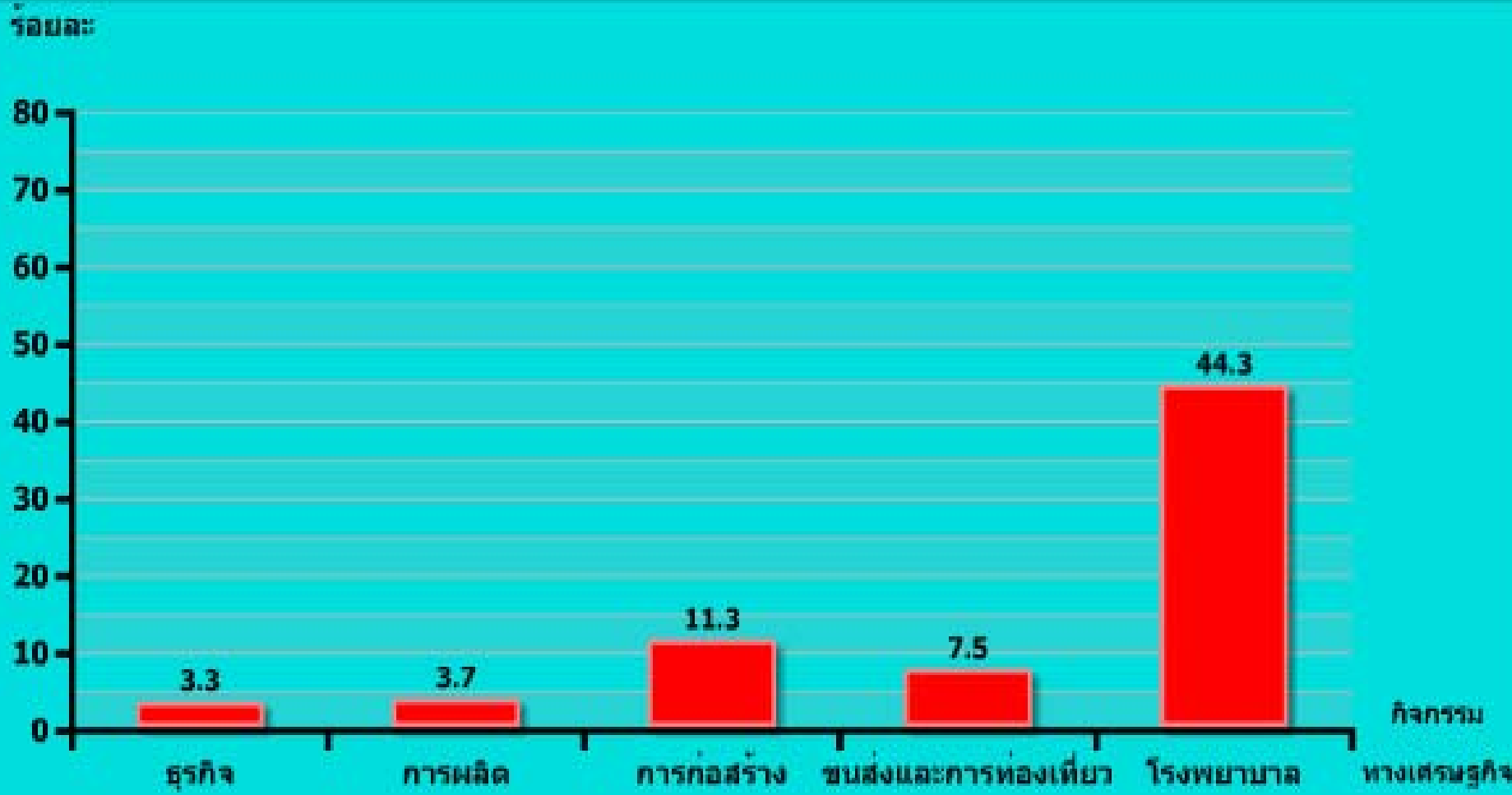
ที่มา : สำนักงานสถิติแห่งชาติ กระทรวงเทคโนโลยีสารสนเทศและการสื่อสาร

# สถานประกอบการธุรกิจที่มีการใช้คอมพิวเตอร์และอินเทอร์เน็ต ปี 2548



ที่มา : สำนักงานสถิติแห่งชาติ กระทรวงเทคโนโลยีสารสนเทศและการสื่อสาร

# สถานประกอบการที่ใช้เว็บไซต์ ปี 2548



ที่มา : สำนักงานสถิติแห่งชาติ กระทรวงเทคโนโลยีสารสนเทศและการสื่อสาร

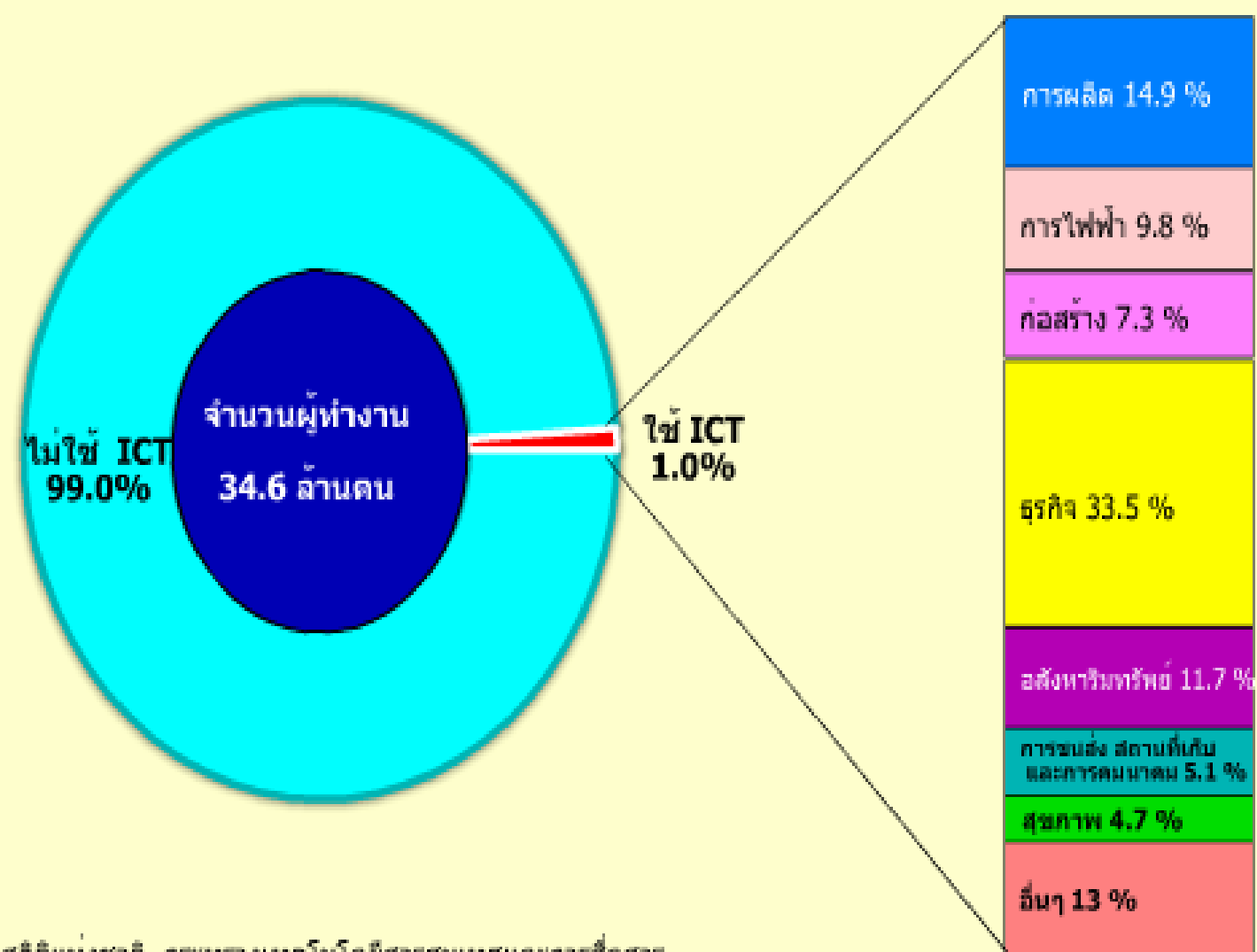




**5. คนทำงานที่ใช้ ICT (คอมพิวเตอร์และอินเทอร์เน็ต)**

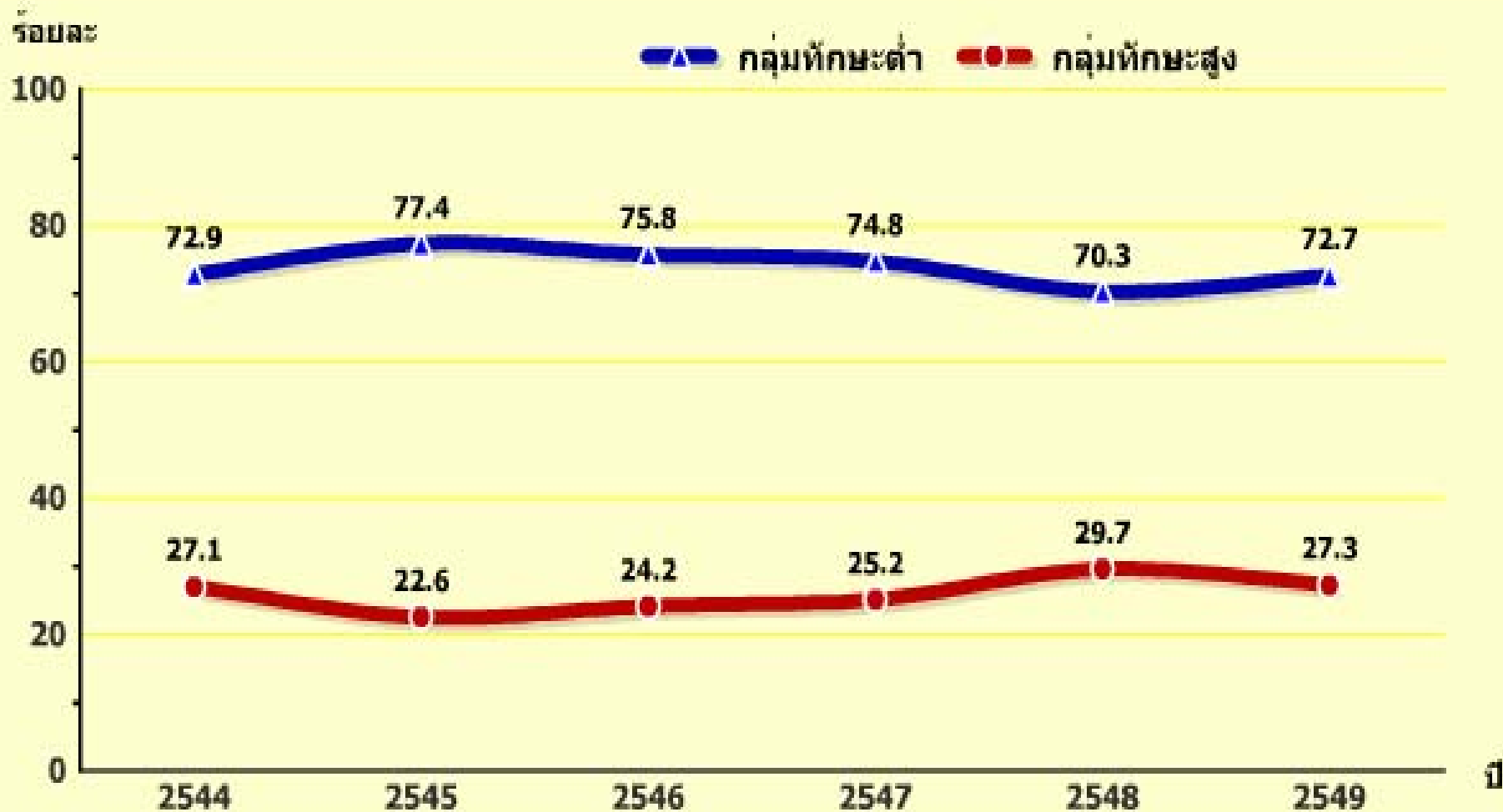
**5. Labour force uses ICT (Computer and Internet).**

# ผู้ทำงาน จำแนกตามการทำงานด้าน ICT และกิจกรรมทางเศรษฐกิจ ปี 2549



ที่มา : สำนักงานสถิติแห่งชาติ กระทรวงเทคโนโลยีสารสนเทศและการสื่อสาร

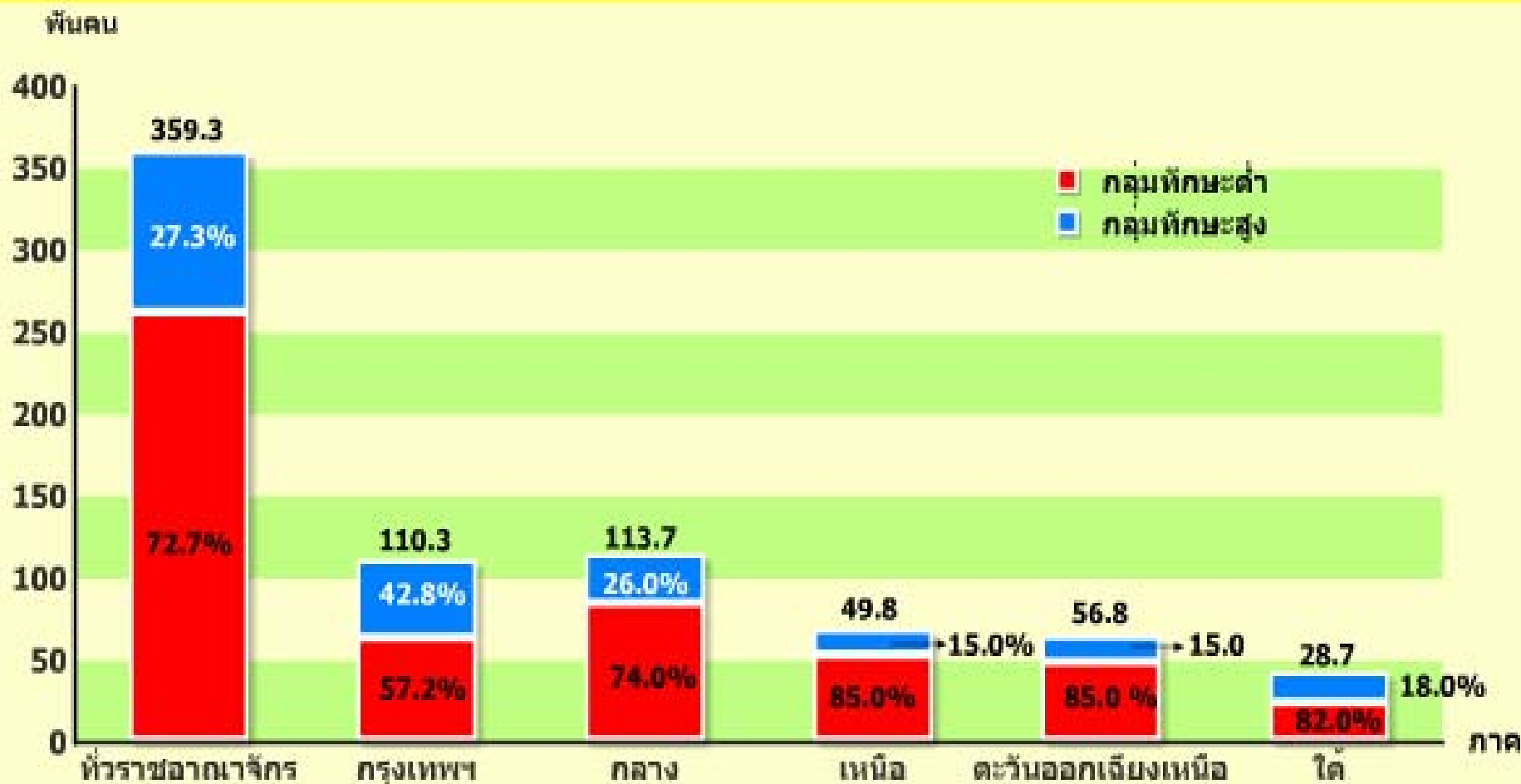
# ผู้ทำงานด้าน ICT จำแนกตามทักษะ ปี 2544 - 2549



ที่มา : สำนักงานสถิติแห่งชาติ กระทรวงเทคโนโลยีสารสนเทศและการสื่อสาร



# ผู้ทำงานด้าน ICT จำแนกตามทักษะ ปี 2549



ที่มา : สำนักงานสถิติแห่งชาติ กระทรวงเทคโนโลยีสารสนเทศและการสื่อสาร