



## สรุปผลการสำรวจการเข้าร่วมกิจกรรมทางวัฒนธรรม พ.ศ. 2548

สำนักงานสถิติแห่งชาติได้จัดทำโครงการสำรวจการเข้าร่วมกิจกรรมทางวัฒนธรรมและการใช้เวลาของประชากรเป็นครั้งแรก ในปี พ.ศ. 2528 และการสำรวจในปี พ.ศ. 2548 เป็นการสำรวจครั้งที่ 4 เพื่อเก็บรวมข้อมูลพื้นฐานอันเป็นตัวบ่งชี้ภาวะสังคมทางด้านวัฒนธรรม ข้อมูลที่เก็บรวบรวมได้แก่ พฤติกรรมการเข้าร่วมกิจกรรมทางศาสนาของผู้นับถือศาสนาพุทธ อิสลาม และคริสต์ ความเชื่อ ความคิดเห็นเกี่ยวกับวัฒนธรรมไทย คุณธรรมและค่านิยมของวัยรุ่นไทย ผลการสำรวจครั้งนี้สรุปสาระสำคัญดังนี้

### ลักษณะทางประชากร

จากผลการสำรวจ พบว่า ประชากรอายุ 15 ปีขึ้นไปทั้งสิ้นจำนวน 49.6 ล้านคน เป็นผู้นับถือศาสนาพุทธจำนวน 46.9 ล้านคนหรือร้อยละ 94.8 รองลงมา นับถือศาสนาอิสลาม 2.2 ล้านคนหรือร้อยละ 4.5 และนับถือศาสนาคริสต์ 3 แสนคนหรือร้อยละ 0.7 เมื่อพิจารณาตามภาค พบว่า ภาคใต้มีสัดส่วนของผู้นับถือศาสนาอิสลามสูงกว่าภาคอื่นอย่างเห็นได้ชัด คือ ร้อยละ 30.6

ตาราง 1 จำนวนและร้อยละของประชากรอายุ 15 ปีขึ้นไป<sup>1/</sup> จำแนกตามศาสนา เขตการปกครอง และภาค

ภาค	จำนวน				ร้อยละ			
	รวม	พุทธ	อิสลาม	คริสต์	รวม	พุทธ	อิสลาม	คริสต์
ทั่วประเทศ	49,476.3	46,902.1	2,213.4	360.8	100.0	94.8	4.5	0.7
ในเขตเทศบาล	16,736.9	16,108.8	481.6	146.5	100.0	96.2	2.9	0.9
นอกเขตเทศบาล	32,739.4	30,793.4	1,731.8	214.3	100.0	94.0	5.3	0.7
กรุงเทพมหานคร	6,683.6	6,461.0	156.7	65.8	100.0	96.7	2.3	1.0
กลาง	11,694.6	11,458.0	174.0	62.5	100.0	98.0	1.5	0.5
เหนือ	9,145.3	9,046.3	13.5	85.6	100.0	98.9	0.2	0.9
ตะวันออกเฉียงเหนือ	15,872.2	1,579.8	5.0	137.3	100.0	99.1	*	0.9
ใต้	6,080.6	4,207.0	1,864.1	9.5	100.0	69.2	30.6	0.2

1/ ไม่รวมผู้มีอายุ 15 ปีขึ้นไปที่มีภูมิลำเนาอื่น (ได้แก่ อินท พรหมณ์ ขงจื่อ และผู้ไม่มีศาสนา)

\* น้อยกว่าร้อยละ 0.01

### การประกอบกิจทางศาสนา

#### ศาสนาพุทธ

การสำรวจครั้งนี้ได้เน้นกิจกรรมทางศาสนาที่พุทธศาสนิกชนได้ประพฤติปฏิบัติเป็นประจำในรอบปีที่ผ่านมาก (30 เม.ย. 47 - 1 พ.ค. 48) โดยเน้นเฉพาะกิจกรรมทางศาสนาที่สำคัญๆ คือ การสวดมนต์ ตักบาตร ถวายสังฆทาน รักษาศีล ทำสมาธิ การฟังเทศน์/ฟังธรรม/ดูรายการธรรมะ และอ่านหนังสือธรรมะ จากผลการสำรวจพบว่า การตักบาตรเป็นกิจกรรมทางพุทธศาสนาที่พุทธศาสนิกชนประพฤติปฏิบัติมากที่สุด (ร้อยละ 84.8) รองลงมาคือ ถวายสังฆทาน (ร้อยละ 64.8) สวดมนต์ (ร้อยละ 56.5) การฟังเทศน์/ฟังธรรม/ดูรายการธรรมะ (ร้อยละ 45.1) ตามลำดับ ส่วนการทำสมาธิพุทธศาสนิกชนยังให้ความสำคัญก่อนข้างน้อยประมาณร้อยละ 14.1 ซึ่งการประกอบกิจทางศาสนาทุกกิจกรรมนั้นส่วนใหญ่จะปฏิบัติในวันพระและวันประเพณี เมื่อเปรียบเทียบระหว่างในเขตเทศบาลและนอกเขตเทศบาล พบว่าไม่มีความแตกต่างกัน ยกเว้น การฟังเทศน์/ฟังธรรม/ดูรายการธรรมะเท่านั้นที่พุทธศาสนิกชนนอกเขตเทศบาลปฏิบัติมากกว่าในเขตเทศบาลเกือบ 2 เท่า ทั้งนี้อาจเป็นเพราะพุทธศาสนิกชนนอกเขตเทศบาลส่วนใหญ่มีอาชีพทำกรเกษตร จึงทำให้มีเวลาสำหรับปฏิบัติกิจทางศาสนามากกว่า เมื่อพิจารณาตามเพศ พบว่าเพศหญิง ประกอบกิจทางศาสนาสูงกว่าเพศชายทุกกิจกรรม

ตาราง 2 ร้อยละของพุทธศาสนิกชนอายุ 15 ปีขึ้นไป จำแนกตามการประกอบกิจทางศาสนา เพศ และเขตการปกครอง

การประกอบกิจทางศาสนา <sup>1/</sup>	รวม	เพศ		เขตการปกครอง	
		ชาย	หญิง	ในเขตเทศบาล	นอกเขตเทศบาล
สวดมนต์	56.5	49.3	57.5	46.8	57.0
ตักบาตร	84.8	74.8	87.8	80.7	82.0
ถวายสังฆทาน	64.8	55.9	63.7	61.1	59.4
รักษาศีล	26.6	23.5	27.9	27.2	25.0
ทำสมาธิ	14.1	11.5	15.1	12.1	13.9
การฟังเทศน์ / ฟังธรรม / ดูรายการธรรมะ	45.1	31.9	40.2	27.4	40.7
อ่านหนังสือธรรมะ	22.0	20.6	23.3	23.6	21.2

1/ ตอบได้มากกว่า 1 คำตอบ

### ศาสนาอิสลาม

กิจกรรมทางศาสนาอิสลามที่อิสลามิกชนอายุ 15 ปีขึ้นไปปฏิบัติในสัปดาห์ที่แล้ว (24 เม.ย. - 30 เม.ย. 48) คือ ทำละหมาด (ร้อยละ 86.2) ไปมัสยิดหรือสุเหร่า (ร้อยละ 57.0) และมีเพียงร้อยละ 5.3 ที่เคยไปประกอบพิธีฮัจย์ที่นครเมกกะ เนื่องจากต้องเสียค่าใช้จ่ายในการเดินทาง ลักษณะการประกอบกิจทางศาสนาของอิสลามิกชนในเขตและนอกเขตเทศบาลมีลักษณะเช่นเดียวกัน เมื่อพิจารณาตามเพศ พบว่า เพศชาย ไปมัสยิดและสุเหร่ามากกว่าเพศหญิงเกือบ 3 เท่า

ตาราง 3 ร้อยละของอิสลามิกชนอายุ 15 ปีขึ้นไป จำแนกตามการประกอบกิจทางศาสนา เพศ และเขตการปกครอง

การประกอบกิจทางศาสนา <sup>1/</sup>	รวม	เพศ		เขตการปกครอง	
		ชาย	หญิง	ในเขตเทศบาล	นอกเขตเทศบาล
การทำละหมาด	86.2	87.5	84.8	80.8	87.7
การไปมัสยิด/สุเหร่า					
ทุกวัน	16.7	23.8	9.8	14.9	17.2
วันศุกร์	40.3	60.6	20.3	41.6	39.9
การไปทำพิธีฮัจย์ที่นครเมกกะ	5.3	5.3	5.5	4.6	5.5

1/ ตอบได้มากกว่า 1 คำตอบ

### ศาสนาคริสต์

กิจกรรมทางศาสนาที่คริสต์ศาสนิกชนอายุ 15 ปีขึ้นไปปฏิบัติกันมากที่สุดคือ การไปโบสถ์ ร้อยละ 71.9 และสวดภาวนา ร้อยละ 66.1 เมื่อพิจารณาตามเขตการปกครอง พบว่าคริสต์ศาสนิกชนนอกเขตเทศบาลไปโบสถ์สูงกว่าคริสต์ศาสนิกชนในเขตเทศบาล (ร้อยละ 75.1 และ 67.1 ตามลำดับ) ในขณะที่คริสต์ศาสนิกชนในเขตเทศบาลมีร้อยละของการสวดภาวนาสูงกว่าคริสต์ศาสนิกชนนอกเขตเทศบาล (ร้อยละ 71.2 และ 62.6 ตามลำดับ) เมื่อพิจารณาตามเพศ พบว่าเพศหญิงไปโบสถ์ และสวดภาวนามากกว่าเพศชาย

ตาราง 4 ร้อยละของคริสตศาสนิกชนอายุ 15 ปีขึ้นไป จำแนกตามการประกอบกิจการทางศาสนา<sup>1/</sup>

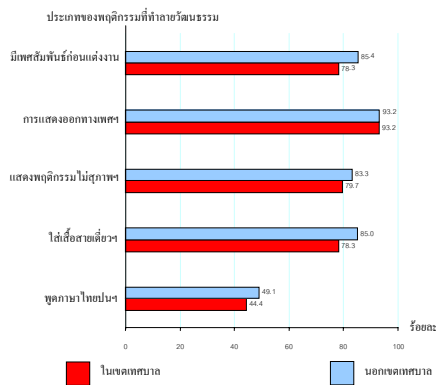
การประกอบกิจการทางศาสนา	รวม	เพศ		เขตการปกครอง	
		ชาย	หญิง	ในเขตเทศบาล	นอกเขตเทศบาล
การไปโบสถ์	71.9	66.0	78.6	67.1	75.1
การสวดภาวนา	66.1	58.4	74.8	71.2	62.6

<sup>1/</sup> ไม่รวมไม่ทราบ

## ความคิดเห็นเกี่ยวกับวัฒนธรรมไทย

พฤติกรรมของประชากรที่ทำลายวัฒนธรรมไทย ได้แก่ การมีเพศสัมพันธ์ก่อนแต่งงาน การแสดงออกทางเพศอย่างเปิดเผย การแสดงพฤติกรรมไม่สุภาพในที่สาธารณะ เช่น ส่งเสียงดัง ใช้งานไม่สุภาพ เป็นต้น การใส่เสื้อสายเดี่ยวเกาะอก เปิดหน้าท้อง นุ่งกางเกงเอวต่ำ และการพูดภาษาไทยปนภาษาต่างประเทศ ผลจากการสำรวจพบว่า ประชากรอายุ 15 ปีขึ้นไปมากกว่าร้อยละ 80 เห็นด้วยว่าพฤติกรรมของประชากรดังกล่าวข้างต้น เป็นพฤติกรรมที่ทำลายวัฒนธรรมไทย ยกเว้น การพูดภาษาไทยปนภาษาต่างประเทศเท่านั้น ที่มีเพียงร้อยละ 44.4 ที่เห็นด้วย เมื่อพิจารณาตามเขตการปกครอง พบว่า ประชากรนอกเขตเทศบาลมีสัดส่วนที่เห็นด้วยสูงกว่าในเขตเทศบาล ทั้งนี้เนื่องจากประชากรนอกเขตเทศบาลส่วนใหญ่ยังยึดถือและรักษาขนบธรรมเนียมประเพณีไทยมากกว่า

แผนภูมิ 1 ร้อยละของประชากรอายุ 15 ปีขึ้นไป จำแนกตามประเภทของพฤติกรรมที่ถือว่าเป็นการทำลายวัฒนธรรม และเขตการปกครอง



## ความเชื่อที่มีผลต่อการดำรงชีวิตของประชากรไทย

จากผลการสำรวจพบว่า มากกว่าร้อยละ 80 ของประชากรอายุ 15 ปีขึ้นไป ยังมีความเชื่อตามคติธรรมทางศาสนา ซึ่งมุ่งเน้นให้ทุกคนเป็นคนดี ไม่เบียดเบียนกัน และอยู่ร่วมกันอย่างสันติสุข เช่น เรื่องสวรรค์ในอก นรกในใจ ทำดีได้ดี ทำชั่วได้ชั่ว นรกสวรรค์ ตายแล้วเกิดใหม่ และกรรมมีจริง เป็นต้น โดยเฉพาะเรื่องกรรมมีจริง และเรื่องทำดีได้ดี ทำชั่วได้ชั่วนั้น ยังมีประชากรเชื่อมากถึงร้อยละ 65.7 และร้อยละ 61.3 ตามลำดับ

ตาราง 5 ร้อยละของประชากรอายุ 15 ปีขึ้นไป จำแนกตามประเภทและระดับของความเชื่อ<sup>1/</sup>

ประเภทของความเชื่อ	รวม	ไม่เชื่อ	ระดับความเชื่อ		
			เชื่อห้อย	เชื่อปานกลาง	เชื่อมาก
ทำดีได้ดี ทำชั่วได้ชั่ว	100.0	1.5	4.4	32.8	61.3
ตายแล้วเกิดใหม่ (ชาตินี้ ชาติหน้า)	100.0	20.2	21.2	35.9	22.7
นรก สวรรค์	100.0	8.2	16.4	40.9	34.4
สวรรค์ในอก นรกในใจ	100.0	5.7	12.2	40.9	41.3
กรรมมีจริง	100.0	1.6	4.9	27.8	65.7
ทำบุญจะได้ขึ้นสวรรค์	100.0	7.9	17.9	42.9	31.3
ทำบุญกับพระ ผู้รับศีลได้บุญมากที่สุด	100.0	14.0	21.7	40.4	23.9

<sup>1/</sup> ไม่รวมไม่ทราบ

## คุณธรรม

จากผลการสำรวจ พบว่า ประชากรอายุ 15 ปีขึ้นไป คิดว่าคนไทยในปัจจุบันนี้ส่วนใหญ่ยังมีคุณธรรมอยู่ โดยเฉพาะคุณธรรมในเรื่องของ ความกตัญญูคุณเวทิตามความขยันหมั่นเพียร ความเอื้อเฟื้อเผื่อแผ่ และความเมตตาคุณงาม นั้นยังมีอยู่มาก ส่วนคุณธรรมในเรื่องของการยอมรับคิด ความอดทนอดกลั้น ความมีระเบียบวินัยและเคารพกฎหมาย และความซื่อสัตย์สุจริต นั้นยังมีค่อนข้างน้อย

ตาราง 6 ร้อยละของประชากรอายุ 15 ปีขึ้นไป จำแนกตามประเภทและระดับของคุณธรรม<sup>1/</sup>

ประเภทของคุณธรรม	รวม	ไม่มี	ระดับของคุณธรรม		
			มีน้อย	มีปานกลาง	มีมาก
ความกตัญญูคุณเวทิต	100	1.4	27.5	55.3	15.8
ความเอื้อเฟื้อเผื่อแผ่	100	1.7	30.9	54.7	12.7
การยอมรับคิด	100	4.5	44	46.2	5.3
ความซื่อสัตย์ สุจริต	100	2.9	39.7	50.2	7.2
ความมีระเบียบวินัยและการกฎหมาย	100	3.1	35.6	52.2	9.1
ความขยันหมั่นเพียร	100	1.5	24.2	60.6	13.7
ความอดทนอดกลั้น	100	3.1	35.1	51.7	10.1
ความเมตตา กรุณา	100	2.2	30.6	54.4	12.8

<sup>1/</sup> ไม่รวมไม่ทราบ

## ค่านิยมของวัยรุ่นไทย

จากผลการสำรวจค่านิยมของวัยรุ่นไทยจากประชากรอายุ 15 ปีขึ้นไปส่วนใหญ่เกินกว่าร้อยละ 50 เห็นด้วยอย่างมากว่าวัยรุ่นไทยสมัยนี้มีค่านิยมใช้โทรศัพท์มือถือ และคลังไคล้ร่าวนักเรื่อง รองลงมา ซึ่งมีสัดส่วนใกล้เคียงกันคือ ชอบเล่นอินเทอร์เน็ต หรือคิดเกมส์ ชอบอิสระ ชอบเที่ยวเตร่ ชอบตามใจตนเอง ชอบนอนดึกตื่นสาย ชอบเลียนแบบ นอกจากนี้ยังมีประชากรส่วนหนึ่งที่คิดว่าวัยรุ่นไทยในปัจจุบันมีความเชื่อมั่นในตนเอง ชอบสร้างสรรค์ และชอบช่วยเหลือผู้อื่นและทำประโยชน์ให้กับสังคม

ตาราง 7 ร้อยละของประชากรอายุ 15 ปีขึ้นไป จำแนกตามประเภทและระดับความคิดเห็นที่มีต่อค่านิยมของวัยรุ่นไทย<sup>1/</sup>

ค่านิยมของวัยรุ่นไทย	รวม	ไม่เห็นด้วย	ระดับความคิดเห็น		
			เห็นด้วยน้อย	เห็นด้วยปานกลาง	เห็นด้วยมาก
ชอบอิสระ	100.0	9.2	9.0	34.3	47.5
ชอบตามใจตนเอง	100.0	11.9	9.2	33.5	45.3
ชอบเที่ยวเตร่	100.0	13.6	9.1	30.5	46.8
ชอบเลียนแบบ	100.0	12.3	11.2	32.9	43.5
ชอบอยู่ในโลกของตนเอง	100.0	13.5	20.0	38.0	28.5
ชอบนอนดึกตื่นสาย	100.0	14.5	10.6	30.6	44.3
ชอบเล่นการพนัน	100.0	17.1	18.9	34.2	29.8
ชอบสร้างสรรค์	100.0	4.5	22.3	46.3	26.8
ชอบช่วยเหลือผู้อื่น					
ทำประโยชน์ให้กับสังคม	100.0	4.5	29.2	44.6	21.6
เชื่อมั่นในตนเอง	100.0	3.1	12.6	47.5	36.8
ไม่มีสัมมาคารวะ	100.0	11.2	16.3	38.7	33.9
ไม่รู้จักรับผิดชอบ	100.0	11.0	18.5	42.0	28.6
ไม่สนใจการเรียน	100.0	11.4	19.1	41.6	27.9
ไม่รู้จักประหยัดและออม	100.0	10.5	16.0	39.6	33.9
รักตนเองมากกว่าผู้อื่น	100.0	10.7	18.8	43.0	27.6
คลังไคล้ร่าวนักเรื่อง	100.0	11.8	9.2	27.1	51.9
คิดอินเทอร์เน็ตคิดเกมส์	100.0	11.9	10.8	29.3	48.0
ติดมือถือ/โทรศัพท์	100.0	11.4	7.4	23.4	57.8

<sup>1/</sup> ไม่รวมไม่ทราบ