

## Transportation

## النقل

### المركبات المرخصة والموجودة بالحركة (2010-2013) Licensed Vehicles in Service (2010-2013)

Unit : No.	الوحدة : بالعدد				حتى اخر ديسمبر
Up to end of Dec.	<sup>(1)</sup> 2013	2012	2011	2010	
Private car	3 380 104	3 231 513	3 074 862	2 820 242	ملاكى
Caravan	1001	947	1047	815	كرافان
Taxi	317 253	307 166	359 252	349 087	اجرة
Burying car	2 098	2348	1 966	1 903	تحت الطلب ورميس
Bus					التوبيس
Public	16 420	19 417	19 104	18 638	عام
Private	36 672	31 556	36 270	34 858	خاص
Tourism	19 263	17 321	16 813	16 210	سياحة
Travels	37 532	27 518	26 355	23 995	رحلات
Schools	11 054	11 300	10 924	10 430	مدارس
Lorry	965 149	<sup>(2)</sup> 942 821	903 913	866 301	نقل
Truck	68 700	77 557	74 818	70 933	مقطورة
Tractor	16 984	22 100	19 249	19 485	جرار زراعى
Motorcycle	1 772 333	1 674 812	1 509 373	1 374 775	دراجات ناربية
Tuk Tuk	51 213	49 574	-	-	توك توك
Political	6 264	6 453	6 357	5 879	هيئة سياسية
Commercial & Temporary	10 746	12 112	12 243	12 197	تجارى ومؤقت
Customs	27 752	32 741	66 593	50 905	جمارك
Public Sector	23 351	29 865	32 047	31 286	قطاع عام
Government	54 128	61 551	64 519	64 063	حكومة
Governorate	42 977	43 157	43 023	42 383	محافظة
<b>Total</b>	<b>6 860 994</b>	<b>6 601 829</b>	<b>6 278 728</b>	<b>5 814 385</b>	<b>الاجمالي</b>

(1) This data until 30/06/2013

(1) البيانات حتى 2013/6/30

(2) Include Heavy Equipment

(2) تشمل معدة ثقيلة

Source : General Traffic Department

المصدر : الإدارة العامة للمرور

Egypt in Figures 2014

مصر فى أرقام 2014

## النقل

## النقل

عدد الركاب بالموانئ البحرية المصرية 2012

### No.of Passengers By Egyptian Sea Ports 2012

Unit : 000

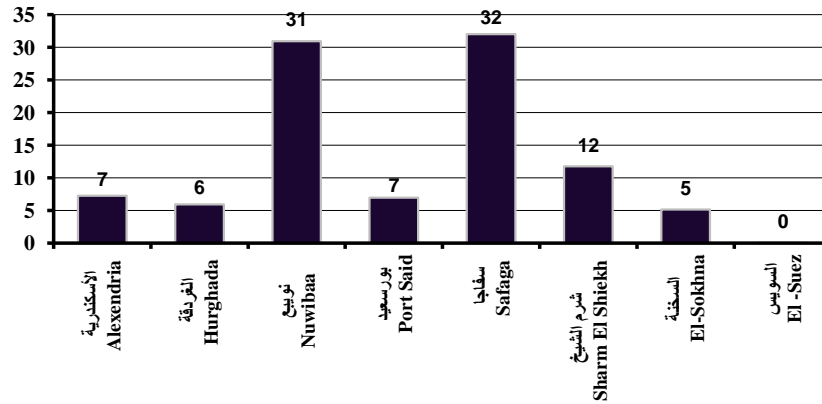
الوحدة بالآلاف

Port	الجملة		مغادرة	وصول	الميناء
	%	Total	Departure	Arrival	
Alexendria	7	169	84	84	الأسكندرية
Hurghada	6	137	74	62	الغردقة
Nuwibaa	31	719	331	388	نويبع
Port Said	7	162	81	80	بورسعيد
Safaga	32	744	389	355	سفاجا
Sharm El Shiekh	12	273	136	137	شرم الشيخ
El-Sokhna	5	119	59	59	السخنة
Suez	0	0	0	0	السويس
<b>Total</b>	100	<b>2 321</b>	<b>1 155</b>	<b>1 166</b>	<b>الإجمالي</b>

التوزيع النسبي لعدد الركاب بالموانئ البحرية المصرية 2012

### Percentage Of Passengers' Number by Egyptian Sea Ports 2012

%



Source : Ministry of Transport

المصدر: وزارة النقل

Egypt in Figures 2014

مصر في أرقام 2014

**النقل**

**النقل**

عدد السفن ونوع البضائع بالموانئ البحرية المصرية (2011-2012)

**No. of Vessels & Type of Cargo By Egyptian Sea Port (2011- 2012)**

الوحدة : العدد Unit : No.

Vessels	2012	2011	السفن
Public Goods	3 971	4 230	بضائع عامة
Dry bulk	1 109	1 076	صب جاف
Special Features goods	...	...	بضائع ذات طبيعة خاصة
Liquid bulk	959	1 184	صب سائل
Containers	5 864	5 938	حاويات
Passengers vessels	1 685	1 821	سفن ركاب
Ro/Ro ship	2 219	1 878	سفن دحرجة
Other ships	1 988	2 092	سفن أخرى

Total of vessels (No.)	17 795	18 219	إجمالي عدد السفن(بالعدد)
------------------------	--------	--------	--------------------------

Type of Cargos <sup>(1)</sup>	محملة		مفرغة		نوع البضائع <sup>(1)</sup>
	محملة (بالآلف طن) Loaded (000 tons)	مفرغة (بالآلف طن) Unloaded (000 tons)	محملة (بالآلف طن) Loaded (000 tons)	مفرغة (بالآلف طن) Unloaded (000 tons)	
Public Goods	29 146	47 806	4 700	12 630	بضائع عامة
Dry bulk	11 384	20 436	10 774	24 725	صب جاف
Special Features goods	343	3 659	130	2 973	بضائع ذات طبيعة خاصة
Liquid bulk	3 295	4 572	5 142	5 522	صب سائل
Captive Containers cargo	11 056	13 377	9 579	11 549	حمولة الحاويات برسم البلد
Transshipped Containers Cargo	15 525	16 085	18 985	20 461	حمولة الحاويات الترانزيت

No.of Containers	وصول		سفر		عدد الحاويات
	وصول (بالآلف) Arrival (000)	سفر (بالآلف) Departure (000)	وصول (بالآلف) Arrival (000)	سفر (بالآلف) Departure (000)	
Captive	1 340	1 200	128	116	برسم البلد
Transshipped	1 590	1 710	196	218	الترانزيت

(1) Goods in 2011, By Charges & in 2012 By Country Charges and transit (1) البضائع في عام 2011 برسم البلد فقط بينما في عام 2012 برسم البلد والترانزيت

Source : Ministry of Transport المصدر: وزارة النقل

Egypt in Figures 2014 مصر في أرقام 2014

**Transportation**

**النقل**

السفن العابرة لقناة السويس طبقاً للنوع (2011-2012)

**Traffic in Suez Canal By Type of Vessel (2011 - 2012)**

Unit: No.

الوحدة: بالعدد

Tonnage : 000 Ton

الحمولة : بالالف طن

Vessels Type	الحمولة الصافية (ألف طن)		عدد السفن		نوع السفن
	Net Tonnage (1000)ton		No.of Vessels		
	2012	2011	2012	2011	
Oil Tankars	140 833	115 127	3 639	3 509	ناقلات بترول
Natural gas tankers	88 636	121 831	800	1 083	ناقلات الغاز الطبيعي
Bulk Carriers	98 880	83 525	2 936	2 601	سفن البضائع الصب
Combined Carriers	1 043	1 001	17	17	ناقلات مشتركة
Public Cargo	15 225	15 139	1 415	1 395	سفن البضائع العامة
Container Vessels	507 138	519 295	6 332	7 178	سفن الحاويات
Tractors Carriers	5 845	5 469	284	254	حاملات الجرارات
Car Carriers	62 910	60 490	1 041	1 013	حاملات السيارات
Passenger Vessels	3 351	2 912	85	96	سفن الركاب
War Vessels & others	4 613	4 094	677	653	سفن حربية و اخرى
<b>Total</b>	<b>928 474</b>	<b>928 883</b>	<b>17 226</b>	<b>17 799</b>	<b>المجموع</b>

Source : Suez Canal Authority

المصدر : هيئة قناة السويس

Egypt in Figures 2014

مصر في أرقام 2014

السفن العابرة بقناة السويس (1998-2012)

## Vessels Passed Thru Suez Canal (1998-2012)

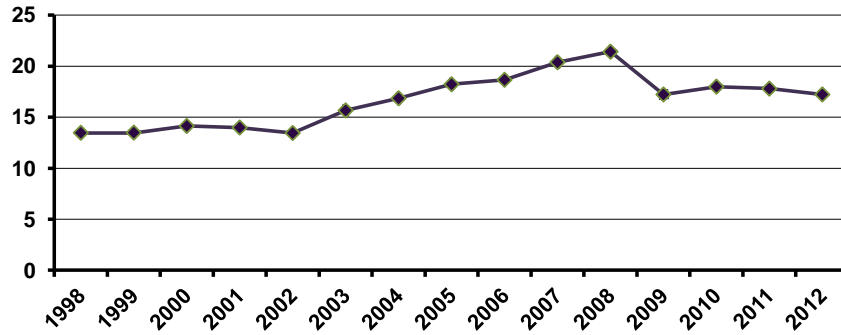
الحمولة الصافية (الف طن) Net tonnage (000tons)		عدد السفن No. of vessels		السنة Year
متوسط يومي Daily Average	إجمالي Total	متوسط يومي Daily Average	إجمالي Total	
1 058	386 069	37	13 472	1998
1 055	384 994	37	13 490	1999
1 200	439 041	39	14 142	2000
1 250	456 113	38	13 986	2001
1 219	444 786	37	13 447	2002
1 505	549 381	43	15 667	2003
1 697	621 253	46	16 850	2004
1 841	671 951	50	18 224	2005
2 035	742 708	51	18 664	2006
2 334	848 162	56	20 384	2007
2 487	910 059	59	21 415	2008
2 012	734 453	47	17 228	2009
2 319	846 391	49	17 993	2010
2 545	928 883	49	17 799	2011
2 544	928 500	47	17 226	2012

تطور أعداد السفن العابرة بقناة السويس (2012 - 1998)

## Development No.of.Passed Vessels Through Suez Canal ( 1998-2012)

الوحدة : بالآلاف

Unit:(000)



Source:Suez Canal Authority

المصدر: هيئة قناة السويس

Egypt in Figures 2014

مصر في أرقام 2014

## Transportation

النقل

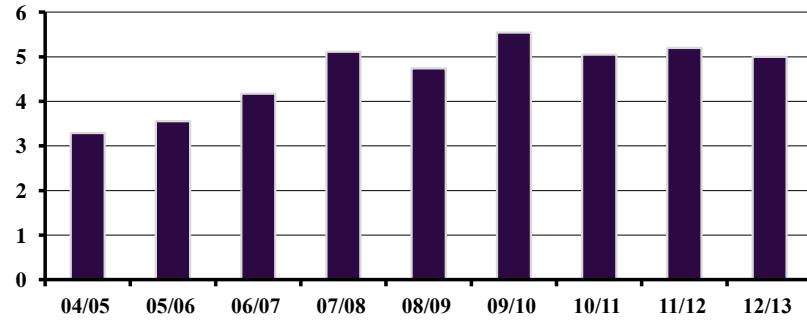
أعداد السفن والحمولة الصافية وإيرادات قناة السويس (2013/12-05/04)

No.&Net Tonnage of Vessels & Revenues of Suez Canal (04/05-12/2013)

اجمالي الإيرادات (بالمليار دولار) <sup>(1)</sup>	الحمولة الصافية للسفن العابرة ( مليون طن )	إجمالي عدد السفن	السنوات
Total Revenue (US\$ Bill.) <sup>(1)</sup>	Vessels (Mil.Net Tonnage)	Total Number of vessels	Years
3.3	647	17 351	05/04
3.6	702	18 490	06/05
4.2	793	19 419	07/06
5.1	891	21 080	08/07
4.7	811	19 354	09/08
5.5	788	17 504	10/09
5.1	897	18 050	11/10
5.2	938	17 664	12/11
5.0	912	16 664	13/12

إيرادات قناة السويس خلال الفترة (2013/12-05/ 04)  
Revenues of Suez Canal (04/05-12/2013)

بالمليار دولار  
(US \$ Billion)



(1) Includes Navigation Services

Source : Suez Canal Authority

Egypt in Figures 2014

(1) تشمل خدمات الملاحة

المصدر: هيئة قناة السويس

مصر في أرقام 2014

## Transportation

## النقل

حركة الطائرات والركاب بالمطارات المصرية (2013/12 - 12/11) <sup>(1)</sup>

Aircrafts & Passengers Movement in Egyptian Airports ( 11/12 - 12/2013) <sup>(1)</sup>

Unit : No.

الوحدة : بالعدد

Airport	Passengers		Aircrafts		المطار		
	% نسبة التغير Change rate	13/12	ركاب 12/11	% نسبة التغير Change rate		طائرات 13/12	12/11
Cairo	14.3	14382641	12586628	6.0	136390	128664	القاهرة
Sharm El Shiekh	11.5	7175945	6437844	7.8	51093	47386	شرم الشيخ
Hurghada	5.5	7434742	7047866	-1.1	47917	48446	الغردقة
Luxor	-14.5	816016	954555	-14.5	12170	14233	الأقصر
Aswan	-16.9	300977	362226	-9.8	5839	6476	أسوان
Alexandria	-95.4	20736	455212	-52.4	5522	11600	الإسكندرية
Burg El Arab	36.9	2233152	1631348	51.3	24691	16321	برج العرب
Asyout	22.2	320313	262163	20.3	4345	3612	أسيوط
Suhag	17.1	316598	270271	4.8	3081	2941	سوهاج
Marsa Alam	14.6	1170774	1021922	4.3	8782	8419	مرسى علم
El-Alamein	46.6	19646	13403	13.6	217	191	العلمين
Taba	-16.7	269597	323608	-14.4	3153	3685	طابا
Abou Sombol	-46.6	66733	125002	-20.6	1471	1852	أبو سمبل
El Arish	279.4	45059	11875	-44.4	10456	18805	العريش
Marsa Matroh	11.2	86305	77627	-65.0	676	1933	مرسى مطروح
El-Kharga	57.7	7783	4936	59.7	468	293	الخناسة
Port Said	3.0	39914	38762	-1.0	10114	10219	بورسعيد
East Owaynat	45.7	9273	6365	-48.1	192	370	شرق العوينات
El-Dakhla	-93.3	1	15	-84.6	2	13	الداخلة
Sant Katrine	1272.9	2732	199	107.4	112	54	سانت كاترين
El Tor	-	0	-	-55.4	160	359	الطور
<b>Total</b>	<b>9.8</b>	<b>34718937</b>	<b>31631827</b>	<b>0.3</b>	<b>326851</b>	<b>325872</b>	<b>الإجمالي</b>

(1) Aircrafts & passengers movement includes international , national movements , military and private flights and other movement .

(1) الحركة الجوية للطائرات والركاب تتضمن الحركة الدولية والمحلية والطيران العسكري والخاص وأي تحركات أخرى

Source: Ministry of Civil Aviation

المصدر : وزارة الطيران المدني

Egypt in Figures 2014

مصر في أرقام 2014

**Transportation**

النقل

وسائل نقل المواد البترولية والكميات المنقولة بها (2012/11-2011/10)

**Transportation Means of Petroleum Products  
& Transmitted Quantities (10/2011-11/2012)**

Unit : Metric Ton (000)

الوحدة : بالالف طن متري

Transportation Means	Years التغير Change %	الكميات المنقولة Transported Quantities		السنوات وسائل النقل
		2012/11	2011/10	
Railway Tankers	-44.7	416	752	صهاريج السكك الحديدية
Lorries	-7.0	17 405	18 705	اللوارى
Pipelines <sup>(1)</sup>	-8.9	52 983	58 190	خطوط الأنابيب <sup>(1)</sup>
Lines Somid	9.2	80 195	73 471	خطوط سوميد
Coastal Tankers	-46.6	4 660	8 724	الناقلات الساحلية
River units	-100.0	-	22	الوحدات النهرية
<b>Total</b>	<b>-2.6</b>	<b>155 659</b>	<b>159 864</b>	<b>الإجمالى</b>

(1) Include transmission lines  
(Crude - Altkvat - butane - petroleum products)

(1) تشمل خطوط نقل  
(الخام - التكتفات - البوتاجاز - المنتجات البترولية)

Egypt in Figures 2014

مصر فى أرقام 2014

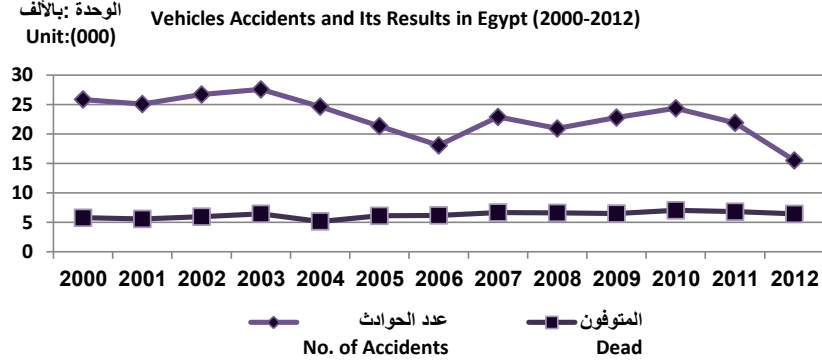


حوادث السيارات ونتائجها في مصر (2000-2012)

## Vehicles Accidents and Its Results in Egypt (2000-2012)

مركبات تالفة	المصابون	المتوفون	عدد الحوادث	البيان
Damaged Vehicles	Injured	Dead	No. of Accidents	السنوات
17 407	21 749	5 772	25 870	2000
19 210	22 305	5 577	25 088	2001
16 316	27 453	5 965	26 709	2002
18 497	28 083	6 454	27 575	2003
16 749	27 776	5 167	24 658	2004
15 834	24 587	6 109	21 352	2005
14 818	24 913	6 180	18 061	2006
19 832	31 187	6 666	22 900	2007
27 551	35 718	6 603	20 938	2008
30 666	35 428	6 486	22 793	2009
30 775	36 028	7 040	24 371	2010
23 876	27 479	7 115	16 830	2011
21 442	21 620	6 431	15 516	2012

عدد حوادث السيارات والمتوفون نتيجة لهذه الحوادث في مصر (2000 - 2012)

الوحدة: بالآلاف  
Unit:(000)

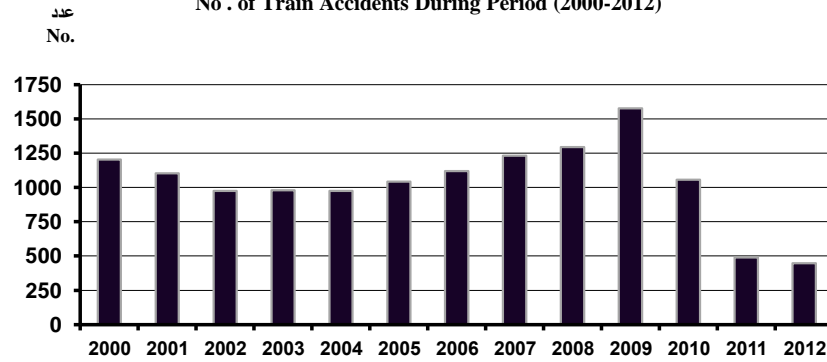
حوادث القطارات ومعدلاتها منسوبة لعدد السكان (2012-2000)

## Train Accidents &amp; Its Rates Attributed to Population (2000-2012)

المعدل / من السكان Rate per 10000 pop.	عدد السكان <sup>(1)</sup> No.of Population <sup>(1)</sup>	عدد الحوادث No.of Accidents	السنوات Years
0.2	63 974 724	1 203	2000
0.2	65 298 293	1 102	2001
0.1	66 627 610	975	2002
0.1	67 965 096	978	2003
0.1	69 330 423	975	2004
0.1	70 668 129	1 043	2005
0.2	72 010 572	1 118	2006
0.2	73 608 492	1 231	2007
0.2	75 097 301	1 293	2008
0.2	76 823 104	1 577	2009
0.1	78 728 329	1 057	2010
0.1	80 410 017	489	2011
0.1	82 541 354	447	2012

عدد حوادث القطارات خلال الفترة (2012-2000)

No . of Train Accidents During Period (2000-2012)



(1) Number of Population in mid years.

(1) عدد السكان في منتصف الاعوام

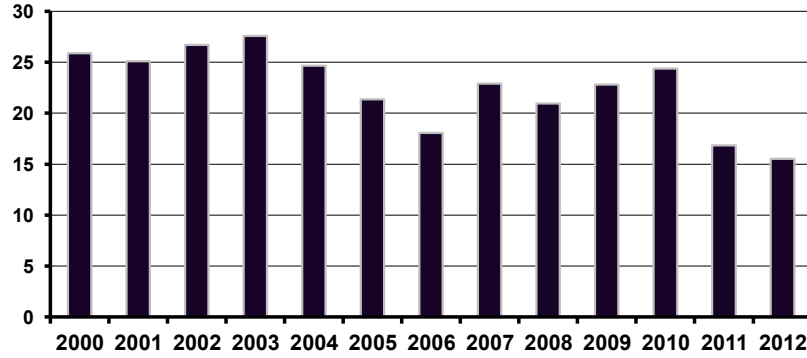
## حوادث السيارات ومعدلاتها (2000 - 2012)

## Vehicles Accidents Rate (2000 - 2012)

Item Years	معدل (1) Rate (1)	عدد السكان (2) No. of Population	عدد الحوادث No. of Accidents	البيان السنوات
2000	4.0	63 974 724	25 870	2000
2001	3.8	65 298 293	25 088	2001
2002	4.0	66 627 610	26 709	2002
2003	4.1	67 965 096	27 575	2003
2004	3.6	69 330 423	24 658	2004
2005	3.0	70 668 129	21 352	2005
2006	2.5	72 010 572	18 061	2006
2007	3.1	73 608 492	22 900	2007
2008	2.8	75 097 301	20 938	2008
2009	3.0	76 823 104	22 793	2009
2010	3.1	78 728 329	24 371	2010
2011	2.1	80 410 017	16 830	2011
2012	1.9	82 541 354	15 516	2012

الوحدة: بالآلاف  
Unit:(000)

عدد حوادث السيارات (2012-2000)  
No. of Vehicles Accidents (2000 - 2012)



(1) Accident / 10000 Population

(1) حادثة / 10000 نسمة

(2) No. of Population in mid-year

(2) عدد السكان في منتصف العام

Egypt in Figures 2014

مصر في أرقام 2014