



כלל ארצי

גאוגרפיה

מאפיינים גאוגרפיים

| | |
|-------|------------------------|
| 21643 | שטח מדינת ישראל (קמ"ר) |
| 6 | מספר מחוזות |
| 15 | מספר נפות |
| 51 | מספר אזורים טבעיים |
| 3 | מספר מטרופולינים |

דמוגרפיה

| | |
|--------|----------------------------|
| 7412.2 | אוכלוסייה - סך הכל (אלפים) |
|--------|----------------------------|

אוכלוסייה לפי דת (אחוזים)

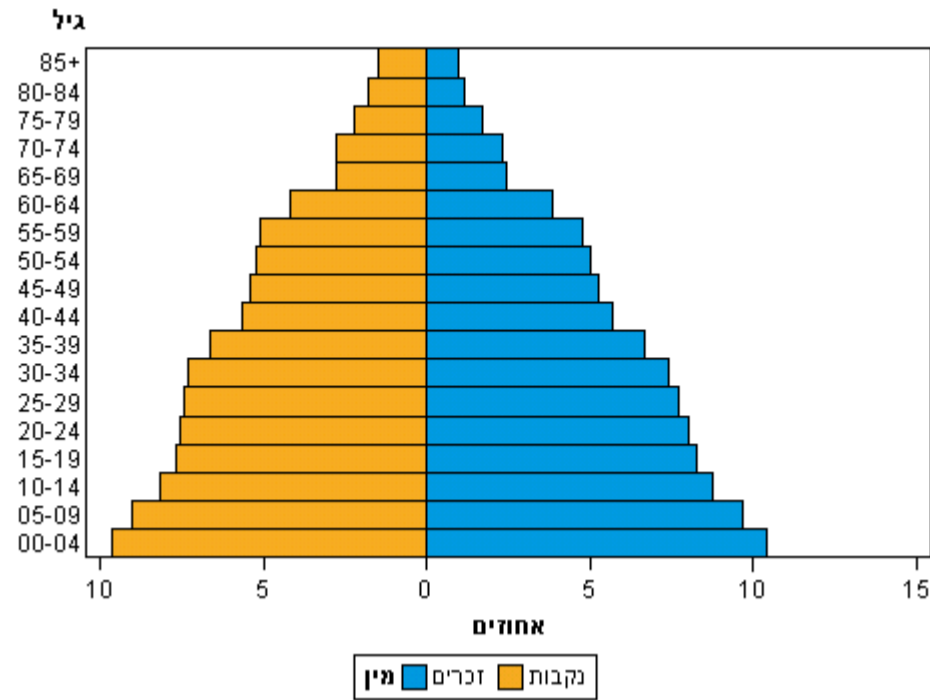
| | |
|------|---------|
| 75.6 | יהודים |
| 16.9 | מוסלמים |
| 2.0 | נוצרים |
| 1.7 | דרוזים |
| 3.8 | דת אחרת |

אוכלוסייה, לפי גיל ומין (אלפים ואחוזים), ויחס תלות (לאֶלף)

| גיל | זכרים | נקבות | זכרים | נקבות |
|--------|--------|--------|--------|--------|
| | אלפים | אלפים | אחוזים | אחוזים |
| סך הכל | 3663.9 | 3748.3 | 100.0 | 100.0 |
| 04-00 | 380.1 | 361.0 | 10.4 | 9.6 |
| 09-05 | 355.1 | 337.9 | 9.7 | 9.0 |
| 14-10 | 320.9 | 305.6 | 8.8 | 8.2 |
| 19-15 | 302.9 | 288.6 | 8.3 | 7.7 |
| 24-20 | 292.5 | 283.6 | 8.0 | 7.6 |
| 29-25 | 282.5 | 279.4 | 7.7 | 7.5 |
| 34-30 | 271.9 | 273.6 | 7.4 | 7.3 |
| 39-35 | 244.5 | 248.5 | 6.7 | 6.6 |
| 44-40 | 207.5 | 211.1 | 5.7 | 5.6 |
| 49-45 | 192.8 | 202.8 | 5.3 | 5.4 |
| 54-50 | 183.4 | 196.6 | 5.0 | 5.2 |
| 59-55 | 175.3 | 190.0 | 4.8 | 5.1 |
| 64-60 | 141.7 | 155.8 | 3.9 | 4.2 |
| 69-65 | 89.0 | 103.2 | 2.4 | 2.8 |
| 74-70 | 84.4 | 104.2 | 2.3 | 2.8 |
| 79-75 | 61.4 | 82.7 | 1.7 | 2.2 |
| 84-80 | 43.1 | 67.5 | 1.2 | 1.8 |
| +85 | 34.9 | 55.9 | 1.0 | 1.5 |

| | | |
|----------|-------|-------|
| יחס תלות | 837.6 | לאֶלף |
|----------|-------|-------|

הרכב הגילים בכלל האוכלוסייה



גיל חציוני, לפי מין

| נקבות | זכרים | סך הכל | גיל חציוני |
|-------|-------|--------|------------|
| 30.0 | 28.0 | 29.0 | |

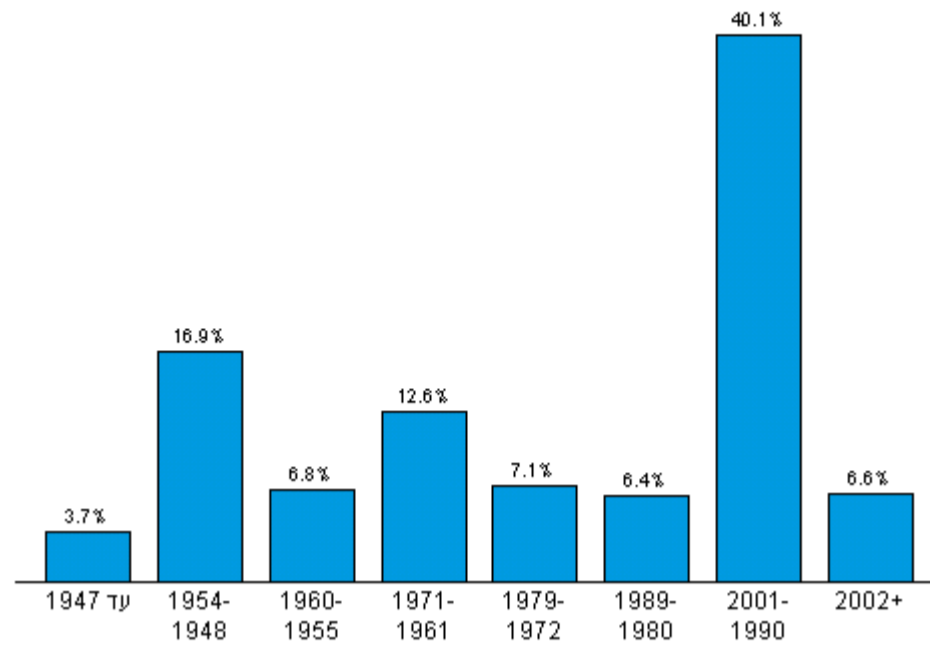
בני 15 ומעלה, לפי גיל, מין ומצב משפחתי (אחוזים)

| נשים | | | | | גברים | | | | | גיל |
|-----------|-----------|-----------|-----------|--------|-----------|-----------|-----------|-----------|--------|--------|
| אלמנים/ות | גרושים/ות | נשואים/ות | רווקים/ות | סך הכל | אלמנים/ות | גרושים/ות | נשואים/ות | רווקים/ות | סך הכל | |
| 8.8 | 8.5 | 54.2 | 28.6 | 100.0 | 1.9 | 5.6 | 56.5 | 35.9 | 100.0 | סך הכל |
| 0.0 | 0.4 | 13.3 | 86.3 | 100.0 | 0.0 | 0.1 | 4.6 | 95.3 | 100.0 | 24-15 |
| 0.2 | 4.6 | 63.3 | 31.8 | 100.0 | 0.0 | 2.4 | 49.9 | 47.8 | 100.0 | 34-25 |
| 1.0 | 11.5 | 76.2 | 11.3 | 100.0 | 0.2 | 7.6 | 79.1 | 13.2 | 100.0 | 44-35 |
| 3.4 | 15.5 | 73.9 | 7.2 | 100.0 | 0.6 | 11.3 | 81.4 | 6.7 | 100.0 | 54-45 |
| 9.6 | 15.1 | 69.6 | 5.7 | 100.0 | 2.0 | 11.0 | 83.3 | 3.8 | 100.0 | 64-55 |
| 45.4 | 9.1 | 42.1 | 3.4 | 100.0 | 12.8 | 7.0 | 77.7 | 2.5 | 100.0 | +65 |

יהודים, לפי מקום לידה (אחוזים)

| | |
|-------|-------------|
| 100.0 | סך הכל |
| 70.9 | ילידי ישראל |
| 29.1 | ילידי חו"ל |

יהודים ילידי חו"ל, לפי תקופת עלייה (אחוזים)



יהודים, לפי יבשת מוצא (אחוזים)

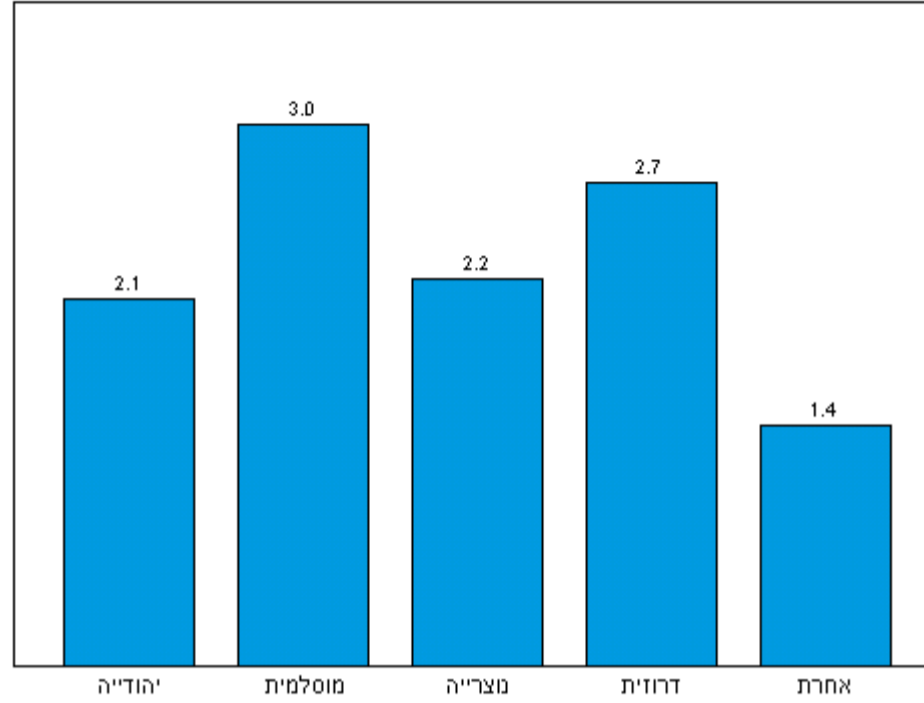
| | |
|-------|------------------|
| 100.0 | סך הכל |
| 37.4 | ישראל |
| 12.5 | אסיה |
| 15.8 | אפריקה |
| 29.8 | אירופה |
| 4.4 | אמריקה ואוקיאניה |

נישואין ופריון

גיל נישואין חציוני, לפי מין

| נשים | גברים | סך הכל | |
|------|-------|--------|--------------------|
| 22.0 | 25.0 | 24.0 | גיל נישואין חציוני |

מספר ילדים ממוצע לאישה, לפי דת



2.2 מספר ילדים ממוצע לאישה

מוגבלות

בני 5 ומעלה ובני 65 ומעלה, המתקשים מאוד ואינם יכולים לבצע פעולות (אחוזים)

| אחוז מבני 65 ומעלה | אחוז מבני 5 ומעלה | |
|--------------------|-------------------|---------------------------------------|
| 12.1 | 2.2 | לשמוע |
| 1.7 | 0.3 | לראות |
| 9.2 | 2.0 | לזכור או להתרכז |
| 13.3 | 2.1 | להתלבש או להתרחץ |
| 26.0 | 4.6 | ללכת בתוך הבית או לעלות ולרדת במדרגות |

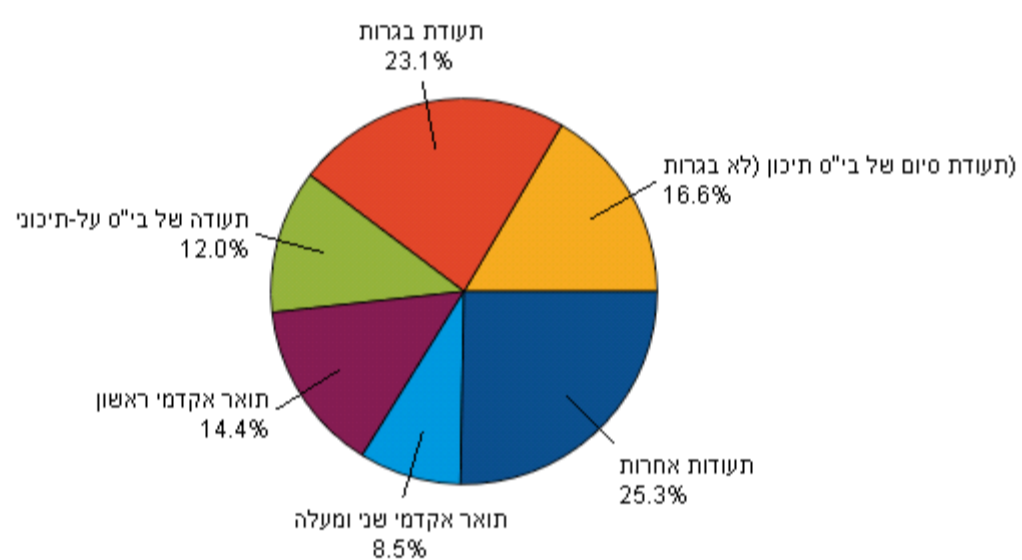
השכלה

בני 15 ומעלה, לפי שנות לימוד ומין (אחוזים)

| נשים | גברים | סך הכל | |
|-------|-------|--------|----------|
| 100.0 | 100.0 | 100.0 | סך הכל |
| 11.4 | 9.1 | 10.3 | עד 8 |
| 43.5 | 51.5 | 47.4 | 12-9 |
| 23.1 | 19.9 | 21.5 | 15-13 |
| 22.0 | 19.5 | 20.8 | 16 ומעלה |

6.8 אחוז הגברים היהודים בני 15 ומעלה שלמדו בישיבה

בני 15 ומעלה, לפי התעודה הגבוהה ביותר שקיבלו (אחוזים)



עבודה

בני 15 ומעלה, לפי השתתפות בכוח העבודה האזרחי השנתי ומין (אלפים)

| נשים | גברים | סך הכל | |
|--------|--------|--------|-------------------------------|
| 2701.3 | 2526.0 | 5227.3 | סך הכל |
| 1479.5 | 1653.0 | 3132.6 | בכוח העבודה האזרחי השנתי |
| 1221.8 | 872.9 | 2094.7 | אינם בכוח העבודה האזרחי השנתי |

בני 15 ומעלה, לפי השתתפות בכוח העבודה האזרחי השנתי ומין (אחוזים)

| נשים | גברים | סך הכל | |
|-------|-------|--------|-------------------------------|
| 100.0 | 100.0 | 100.0 | סך הכל |
| 54.8 | 65.4 | 59.9 | בכוח העבודה האזרחי השנתי |
| 45.2 | 34.6 | 40.1 | אינם בכוח העבודה האזרחי השנתי |

משתתפים בכוח העבודה האזרחי השנתי, לפי עבודה בשנת 2008 ומין (אחוזים)

| נשים | גברים | סך הכל | |
|-------|-------|--------|-------------------|
| 100.0 | 100.0 | 100.0 | סך הכל |
| 95.9 | 96.7 | 96.4 | עבדו בשנת 2008 |
| 4.1 | 3.3 | 3.6 | לא עבדו בשנת 2008 |

| | |
|-----|--------------------------------|
| 8.5 | אחוז בני 15-17 שעבדו בשנת 2008 |
|-----|--------------------------------|

בני 15 ומעלה שעבדו בשנת 2008, לפי מעמד במקום העבודה ומין (אחוזים)

| נשים | גברים | סך הכל | |
|-------|-------|--------|--------|
| 100.0 | 100.0 | 100.0 | סך הכל |
| 90.9 | 82.0 | 86.2 | שכירים |
| 8.0 | 16.9 | 12.7 | עצמאים |
| 1.1 | 1.0 | 1.1 | אחר |

ממוצע שעות עבודה בשבוע של בני 15 ומעלה שעבדו בשנת 2008, לפי מין

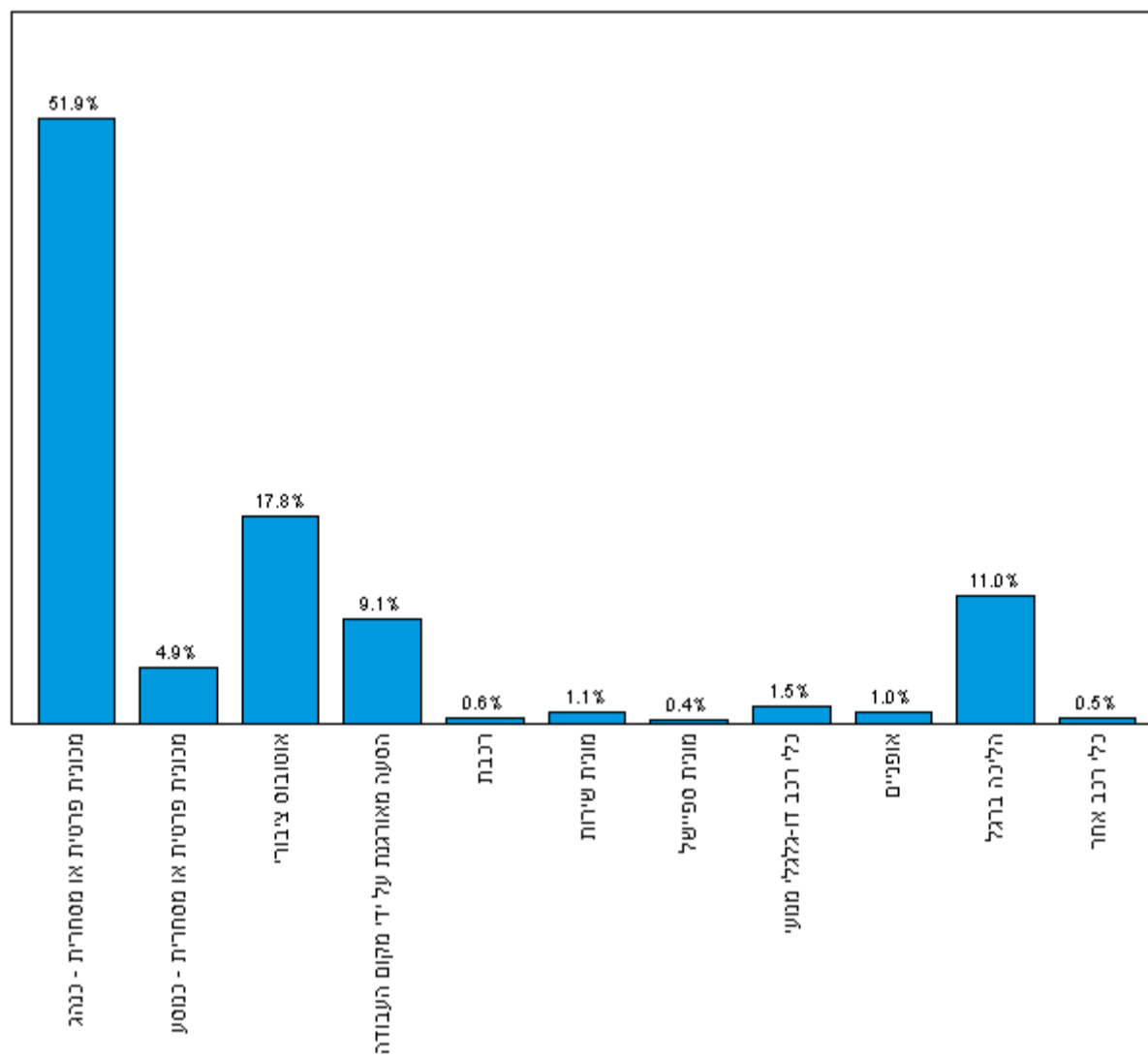
| נשים | גברים | סך הכל | |
|------|-------|--------|------------------------|
| 35.5 | 45.2 | 40.5 | ממוצע שעות עבודה בשבוע |

| | |
|------|---|
| 52.0 | אחוז בני 15 ומעלה שעבדו בשנת 2008 מחוץ ליישוב המגורים |
|------|---|

שימוש באמצעי הגעה לעבודה, לפי מין (אחוזים)

| נשים | גברים | סך הכל | |
|-------|-------|--------|------------------------------|
| 100.0 | 100.0 | 100.0 | סך הכל |
| 93.2 | 94.9 | 94.1 | השתמשו באמצעי הגעה אחד |
| 6.8 | 5.1 | 5.9 | השתמשו ביותר מאמצעי הגעה אחד |

אמצעי הגעה עיקרי למקום העבודה (אחוזים)



בני 15 ומעלה שעבדו בשנת 2008, לפי משלח יד ומין (אחוזים)

| נשים | גברים | סך הכל | |
|-------|-------|--------|--|
| 100.0 | 100.0 | 100.0 | סך הכל |
| 14.2 | 14.0 | 14.1 | בעלי משלח יד אקדמי |
| 20.1 | 11.9 | 15.8 | בעלי מקצועות חופשיים וטכניים |
| 3.6 | 7.5 | 5.7 | מנהלים |
| 24.5 | 7.9 | 15.7 | עובדי פקידות |
| 24.9 | 17.5 | 21.0 | סוכנים, עובדי מכירות ועובדי שירותים |
| 0.3 | 1.8 | 1.1 | עובדים מקצועיים בחקלאות |
| 3.4 | 27.1 | 16.0 | עובדים מקצועיים בתעשייה, בבינוי ועובדים מקצועיים אחרים |
| 6.9 | 7.7 | 7.3 | עובדים בלתי-מקצועיים |
| 1.9 | 4.6 | 3.4 | לא ידוע |

בני 15 ומעלה שעבדו בשנת 2008, לפי ענף כלכלי ומין (אחוזים)

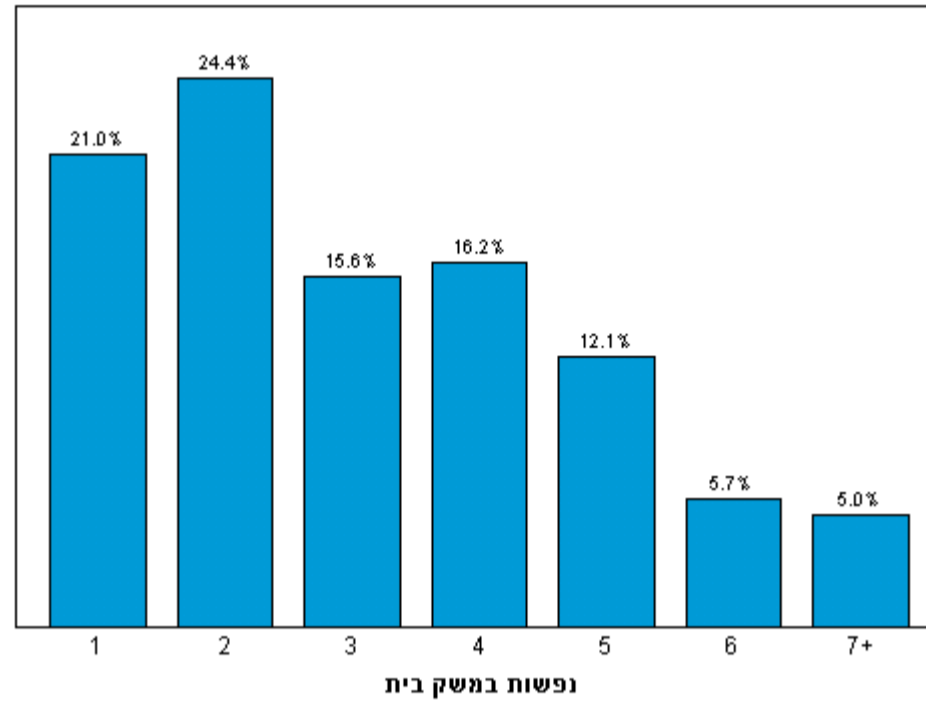
| נשים | גברים | סך הכל | |
|-------|-------|--------|--|
| 100.0 | 100.0 | 100.0 | סך הכל |
| 0.7 | 2.3 | 1.5 | חקלאות |
| 8.7 | 18.9 | 14.1 | תעשייה (כרייה וחרושת) |
| 0.3 | 1.0 | 0.7 | חשמל ומים |
| 0.6 | 7.4 | 4.2 | בינוי (בנייה ועבודות הנדסה אזרחית) |
| 12.1 | 13.8 | 13.0 | מסחר סיטוני וקמעוני, תיקון כלי רכב מנועיים, אופנועים, קטנועים וטובין לשימוש אישי וביתי |
| 4.3 | 5.2 | 4.8 | שירותי אירוח ואוכל |
| 4.4 | 9.1 | 6.9 | תחבורה, אחסנה ותקשורת |
| 4.6 | 2.9 | 3.7 | בנקאות, ביטוח ומוסדות פיננסיים אחרים |
| 12.8 | 14.8 | 13.8 | נכסי דלא נידי, פעילויות השכרה ושירותים עסקיים |
| 4.7 | 5.1 | 4.9 | מינהל ציבורי |
| 20.0 | 5.6 | 12.3 | חינוך |
| 15.9 | 4.3 | 9.8 | שירותי בריאות ושירותי רווחה וסעד |
| 5.7 | 4.6 | 5.1 | שירותים קהילתיים, חברתיים, אישיים ואחרים |
| 2.5 | 0.2 | 1.2 | שירותים למשק הבית על ידי פרטיים |
| 0.1 | 0.1 | 0.1 | ארגונים וגופים חוץ מדינתיים |
| 2.8 | 4.8 | 3.9 | לא ידוע |

משקי בית

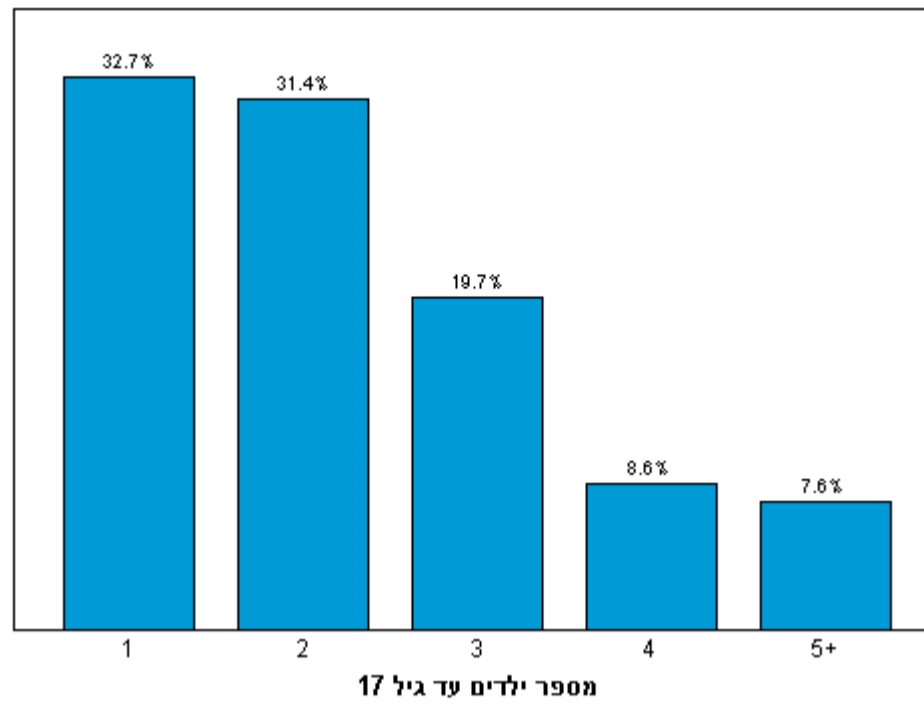
משקי בית, לפי תכונות משק הבית

| | |
|--------|----------------------------------|
| 2314.1 | משקי בית - סך הכל (אלפים) |
| 43.8 | אחוז משקי בית עם ילדים עד גיל 17 |
| 22.5 | אחוז משקי בית עם בני +65 |
| 3.2 | ממוצע נפשות למשק בית |

משקי בית, לפי גודל משק בית (אחוזים)



משקי בית, לפי מספר ילדים עד גיל 17 במשק בית (אחוזים)



משקי בית, לפי סוג משק הבית (אלפים)

| | |
|--------|------------------------------|
| 2314.1 | משקי בית - סך הכל |
| 515.3 | משקי בית לא משפחתיים |
| 1797.4 | משקי בית משפחתיים |
| 196.4 | מזה: משקי בית שבהם הורה יחיד |

דיור

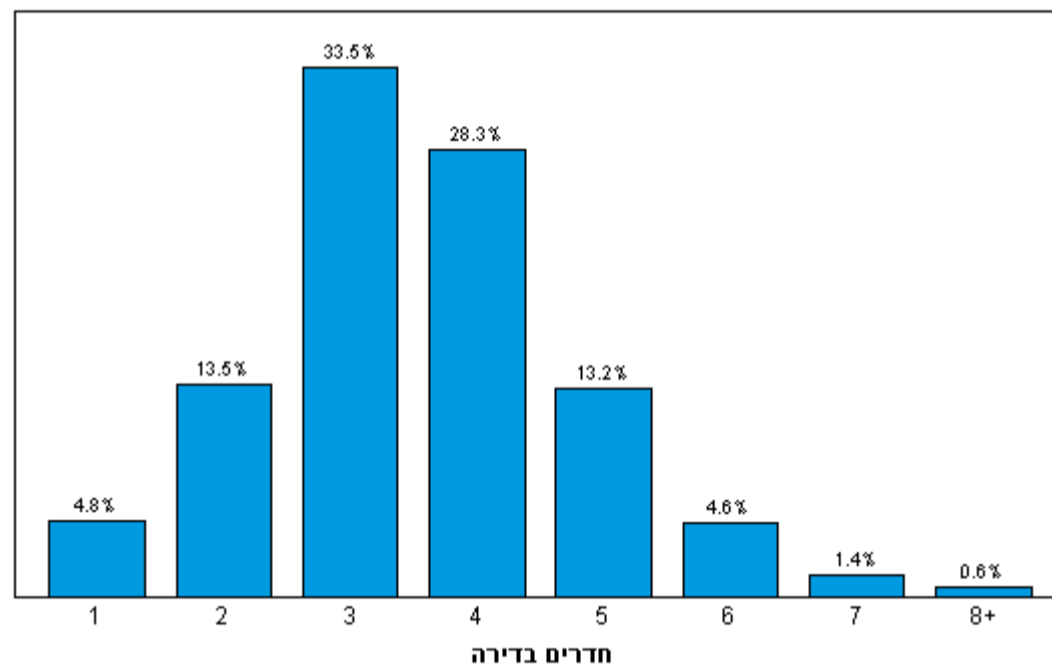
משקי בית, לפי השימוש במוצרים בני-קיימה (אחוזים, אלא אם כן צוין אחרת)

| | |
|------|----------------------|
| 71.1 | מחשב אישי |
| 90.8 | מנוי לאינטרנט |
| 61.8 | מכונית אחת לפחות |
| 18.8 | שתי מכוניות ויותר |
| 2.1 | ממוצע טלפונים ניידים |

משקי בית, לפי צורת החזקה על הדירה (אחוזים)

| | |
|-------|--------------------|
| 100.0 | משקי בית - סך הכל |
| 65.8 | גרים בדירה בבעלות |
| 26.4 | גרים בדירה בשכירות |
| 7.8 | גרים בהסדר אחר |

משקי בית, לפי מספר חדרים בדירה (אחוזים)



משקי בית, לפי צפיפות דיור (אחוזים, אלא אם כן צוין אחרת)

| | |
|------|-----------------------|
| 0.9 | צפיפות דיור ממוצעת |
| 5.8 | יותר מ-2.0 נפשות לחדר |
| 75.4 | פחות מ-1.0 נפשות לחדר |

בני 65 ומעלה

| | |
|------|--|
| 9.8 | אחוז בני 65 ומעלה |
| 8.6 | אחוז הגברים בני 65 ומעלה מתוך סך כל הגברים |
| 10.9 | אחוז הנשים בנות 65 ומעלה מתוך סך כל הנשים |
| 35.2 | אחוז משקי בית של בני 65 ומעלה שהינם משק בית של נפש אחת |
| 8.4 | אחוז בני 65 ומעלה המתגוררים במוסדות |
| 34.0 | אחוז בני 65 ומעלה בעלי 13 שנות לימוד ויותר |
| 13.0 | אחוז בני 65 ומעלה שעבדו בשנת 2008 |