

Monthly pax flow													
Year	01	02	03	04	05	06	07	08	09	10	11	12	Total
2001	22209	20582	24942	26245	28019	34000	40452	37511	28555	23236	18540	19208	323499
2002	16982	17706	21936	22056	24646	30199	37205	36848	30796	27962	21643	22147	310126
2003	23464	22371	24619	26428	30614	37077	43365	41723	34552	32972	24617	22710	364512
2004	24077	22532	26116	30372	37270	39583	49493	44307	41896	32596	26467	24898	399607
2005	27496	23396	28924	33268	41294	47853	54476	49524	32814	35950	28922	29305	433222
2006	26454	23792	29822	35618	43352	48168	55636	54052	44539	37653	27802	28738	455626
2007	32116	27689	34843	40892	42554	52349	58924	56756	43504	43129	31801	32199	496756
2008	24083	27898	35819	38543	46451	55785	62874	61627	42078	46672	34353	34213	510396
2009	28117	27266	33909	41390	45921	57588	67930	60746	48802	46773	39494	35979	533915
2010	31746	28850	37657	39907	51398	59636	72615	60475	54753	51137	40912	34180	563266
2011	30484	34148	40803	49489	56812	62994	81042	59042	59074	52957	39785	33348	599978
2012	33247	26278	36765	49709	55107	62491	69346	60787	60323	52115	38612	35278	580058
2013	33437	30399	44631	56918	65495	72949	69699	79796	66721	64387	44446	36760	665638
2014	36114	35435	45789	56611	71513	74976	74948	88591	71168	64844	46833	43079	709901

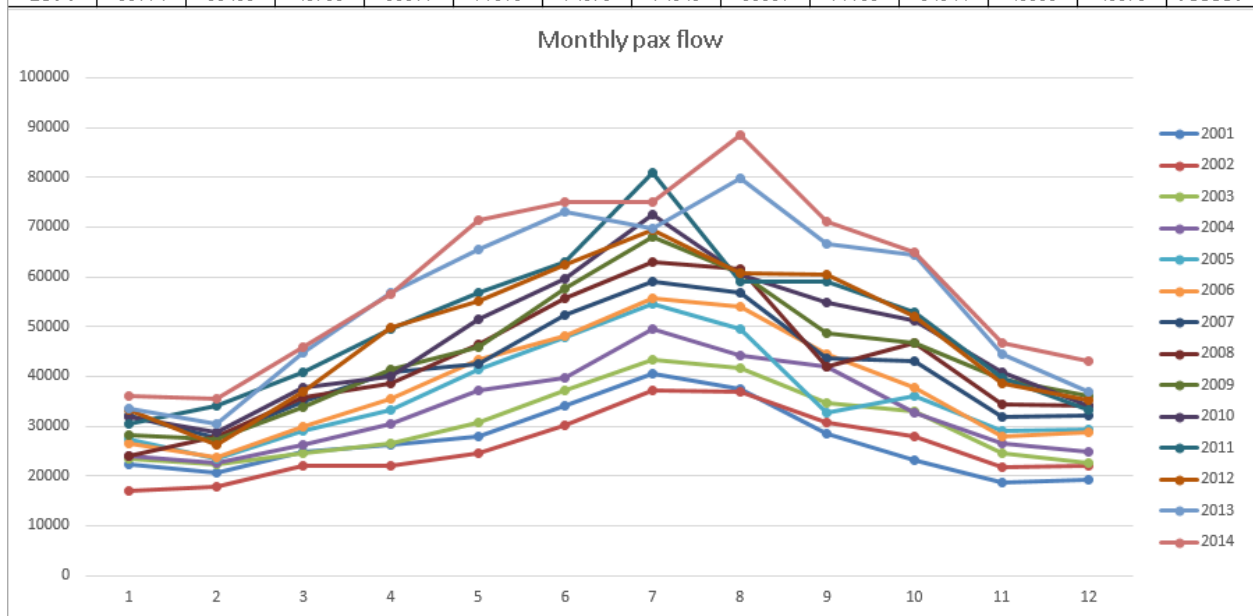


Figure 1. Monthly pax flow

Monthly operations flow													
Year	01	02	03	04	05	06	07	08	09	10	11	12	Total
2001	289	271	308	290	297	312	349	321	270	267	246	226	3446
2002	243	230	303	278	280	300	387	370	353	338	317	306	3705
2003	388	393	425	427	405	441	471	456	411	425	361	337	4940
2004	377	333	411	435	416	452	485	455	465	429	362	371	4991
2005	372	348	403	441	468	544	585	568	404	551	480	492	5656
2006	478	448	556	584	623	647	654	632	588	571	457	480	6718
2007	539	507	554	615	612	647	674	670	612	590	475	455	6950
2008	408	467	511	582	614	649	683	660	611	616	520	477	6798
2009	415	420	483	549	615	663	750	702	652	608	554	501	6912
2010	463	440	510	492	576	660	738	655	614	580	480	463	6671
2011	405	423	515	511	511	537	598	532	502	500	399	383	5816
2012	395	396	394	419	448	498	530	514	513	461	399	351	5318
2013	360	319	407	475	516	526	551	546	520	518	422	352	5512
2014	383	387	439	479	606	585	594	609	577	545	426	407	6037

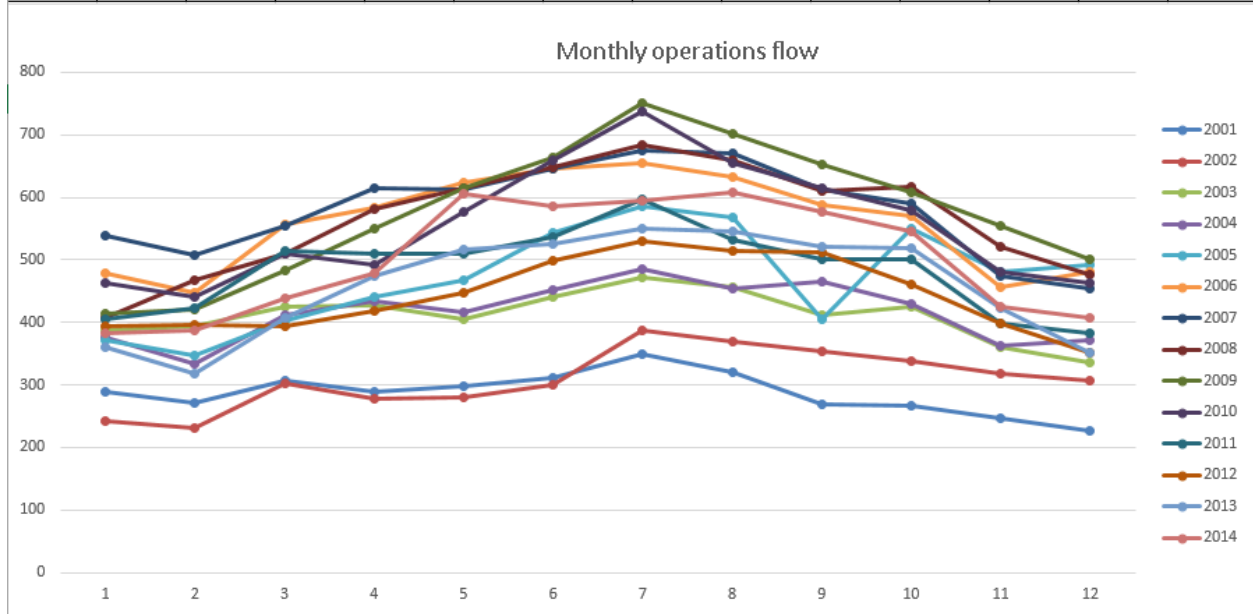


Figure 2. Monthly operations flow