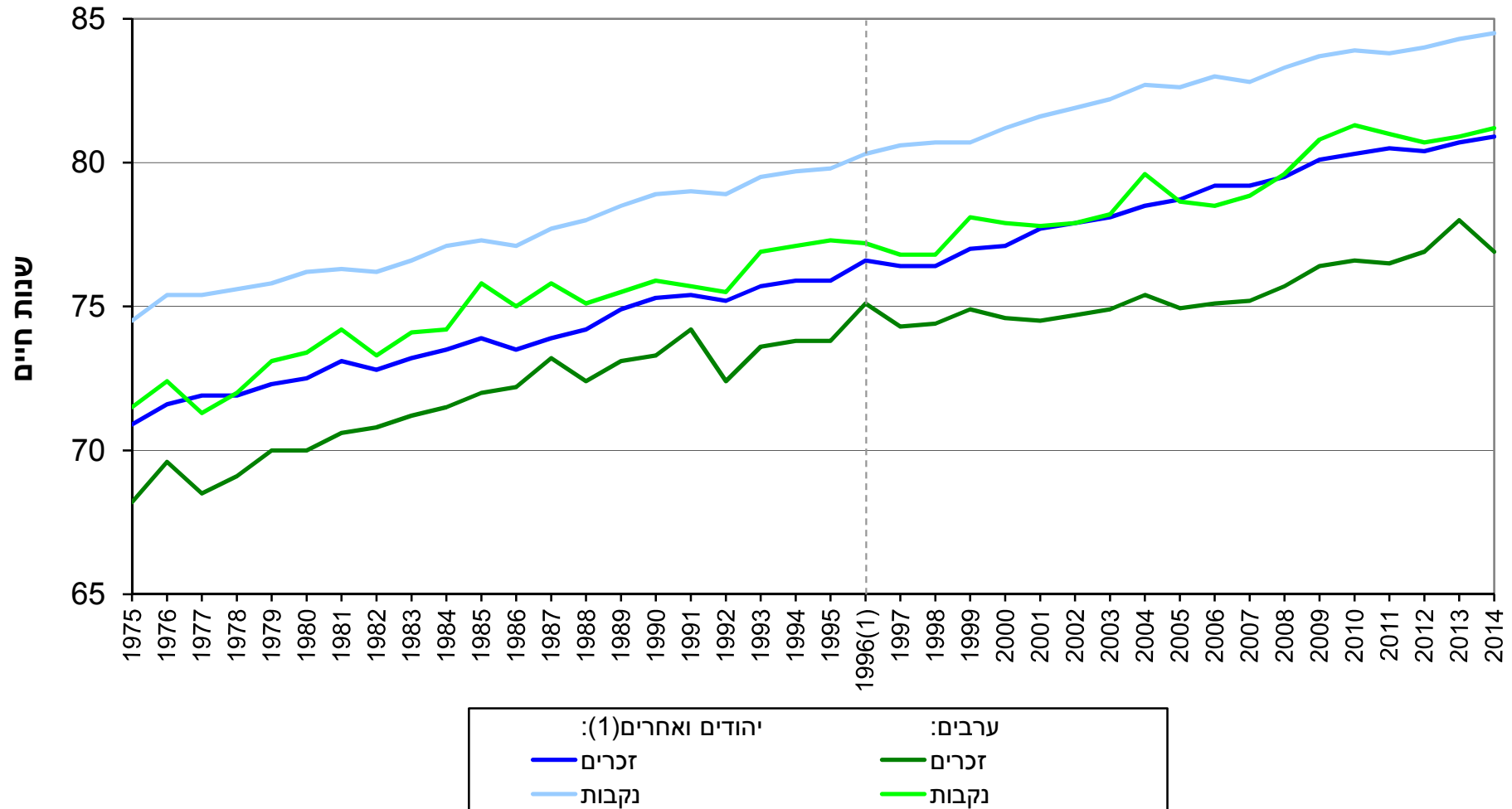


## תוחלת חיים בלידה, לפי מין וקבוצת אוכלוסייה (1) 2014-1975



(1) משנת 1996 - לפי הגדרה חדשה של קבוצת אוכלוסייה. הנתונים עבור יהודים ואחרים דומים לנתונים עבור יהודים.

הנתונים מבוססים על: מרשם האוכלוסין.

פורסם: 20.10.2015.