

2010

כפר ורדים

כללי

אחוזים	אלפים	קבוצת אוכלוסייה ודת
100.0	5.6	סך הכל
98.8		יהודים ואחרים
97.1		יהודים

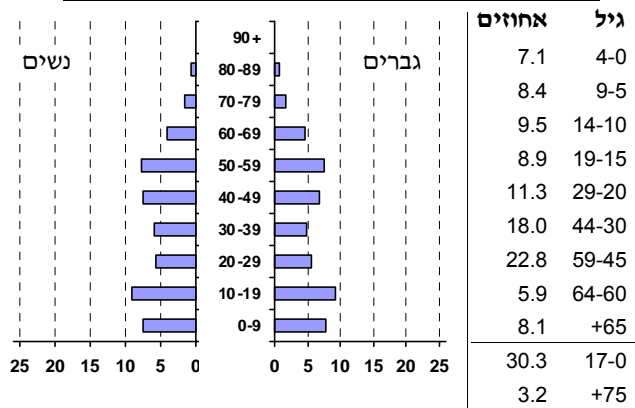
סמל: 1263	מחוז: הצפון
מעמד מוניציפלי:	מועצה מקומית
מרחק מגבול מחוז תל אביב:	122.1 ק"מ
שנת קבלת מעמד מוניציפלי:	1993
מספר חברי מועצה:	9
סמל ושם ועדת תכנון ובנייה:	255 מעלה הגליל
רמה חברתית-כלכלית (10 הגבוה ביותר):	9

דמוגרפיה

1.9	אחוז גידול האוכלוסייה (לעומת שנה קודמת)
59	לידות חי
14	פטירות
45	ריבוי טבעי - סך הכל
8.1	שיעור לאלף תושבים 2010-2009
0	פטירות תינוקות (ממוצע 2010-2006)
..	שיעור לאלף לידות חי 2010-2006
40	מאזן הגירה - סך הכל
10	עולים בהשקעות ראשונה
50.0	גיל (אחוזים): 17-0
10.0	44-18
20.0	64-45
20.0	+65
4.4	אחוז עולי 1990+ מסך האוכלוסייה

5.6	אוכלוסייה סוף 2010 - סך הכל (אלפים)
2.7	גברים
2.9	נשים
724	יחס תלות (לא לפי תושבים בלתי תלויים)

התפלגות אוכלוסייה, לפי גיל ומין (אחוזים):



הגירה פנימית, לפי מין וגיל

גיל				מין		סך הכל	נכנסים יוצאים
+65	64-30	29-15	עד 14	נשים	גברים		
13	151	45	115	162	162	324	
11	135	90	41	128	149	277	

שכר ורווחה

מקבלי קצבאות בגין ילדים (סוף שנה)			
מספר ילדים במשפחה			סך הכל
+5	4-3	2-1	
9	236	395	640
50	750	606	1,406
נתוני 2009			
שכר חודשי ממוצע של שכיר במשך השנה			
% שינוי ראלי לעומת שנה קודמת		ש"ח	סך הכל
-5.4		11,268	
-9.6		15,131	
3.2		7,600	נשים
מספר השכירים			
2,560			
אחוז השכירים המשתכרים עד שכר מינימום 31.5			
מדד אי-השוויון - שכירים (מדד גיני, 0 שוויון מלא) 0.4528			
מספר העצמאים 240			
הכנסה חודשית ממוצעת של עצמאי במשך השנה (ש"ח) 7,856			
אחוז שינוי ראלי לעומת שנה קודמת -10.3			
אחוז העצמאים המשתכרים עד מחצית השכר הממוצע 51.3			

מקבלי:	
44	דמי אבטלה - סך הכל (ממוצע חודשי)
14	מזה: גברים
..	הכשרה מקצועית
45	גיל ממוצע (לא כולל חיילים)
105	דמי אבטלה ממוצעים ליום (ש"ח)
412	קצבאות זקנה ושאיירים
1.5	מזה: אחוז מקבלי השלמת הכנסה
14	גמלת הבטחה הכנסה (נפשות, במשך השנה)
25	גמלאות (סוף שנה): סיעוד
59	נכות כללית
21	ניידות
30	נכות מעבודה ותלויים
מבוטחים בקופות חולים	
5,713	סך הכל (סוף שנה)
57.0	באחוזים: כללית
32.1	מכבי
8.3	מאוחדת
2.6	לאומית

2010

כפר ורדים

מים

צריכה עירונית, לפי ייעוד			585	תקבולים (אלפי מ"ק)
			138	פחת (אלפי מ"ק)
			23.5	אחוז הפחת מסך כל תקבולי המים
				צריכה, לפי ייעוד
מ"ק לנפש	אחוז	אלפי מ"ק		
79.9	100.0	448	סך הכל	
65.1	81.5	365	מזה: למגורים	
0.7	0.9	4	למוסדות הרשות	
10.5	13.1	59	לגינן ציבורי	
-	-	-	לבנייה	
פסולת מוצקה ביתית, מסחרית וגזם (ק"ג ליום לנפש) 1.4			-	חקלאית

בנייה ודירור

חינוך

גמר בנייה	התחלת בנייה	
5.9	4.3	שטח (אלפי מ"ר) - סך הכל
5.9	4.2	מזה: למגורים (אלפי מ"ר)
30	22	מספר דירות
מספר דירות למגורים לפי חיובי ארנונה ..		

תש"ע 2009/10	בתי ספר	כיתות	תלמידים	ממוצע תלמידים לכיתה
	4	52	1,308	25
סך הכל	..	28	761	27
יסודי (כולל מיוחד)	3	24	547	23
על-יסודי	..	16	384	24
חטיבת ביניים	..	8	163	20
תיכון	זכאים לתעודות בגרות מבין תלמידי כיתות יב (אחוזים):			
	סך הכל 87.2			
	עמדו בדרישות הסף של האוניברסיטאות 87.2			

תחבורה

כלי רכב מנועיים - סך הכל	2,252
מזה: מכוניות פרטיות	1,990
גיל ממוצע של מכונית פרטית (שנים)	6.2
תאונות דרכים עם נפגעים (ת"ד) - סך הכל	3
שיעור ל-1,000 תושבים	0.5
שיעור ל-1,000 כלי רכב	1.4

נתוני ביצוע תקציב הרשות

הכנסות	אלפי ש"ח	% שינוי ראלי לעומת 2009	הוצאות	אלפי ש"ח	% שינוי ראלי לעומת 2009
סך כולל	37,717	20.2	סך כולל	38,381	20.3
תקציב רגיל - סך הכל	33,954	19.0	תקציב רגיל - סך הכל	34,443	16.6
מזה: לפי ייעוד			מזה: לפי ייעוד		
חינוך	14,805	61.5	חינוך	16,923	47.8
רווחה	1,335	0.2	רווחה	1,854	-3.8
מפעל מים	1,231	195.2	רכישת מים	-	-
לפי מקור:			לפי סוג:		
עצמיות - סך הכל	20,546	2.0	עלות עבודה - סך הכל	13,861	37.7
מזה: ארנונה (גבייה)	13,867	-0.3	מזה: חינוך	9,501	62.8
חינוך	2,947	6.5	רווחה	380	-14.6
רווחה	179	-7.3	הוצאות לפעולות	13,383	10.8
השתתפות ממשלה - סך הכל	13,408	59.8	פירעון מלוות	2,362	-6.0
מזה: מענק כללי	166	-28.5	הוצאות מימון	321	-4.1
העברות והכנסות חד-פעמיות	-	-	העברות והוצאות חד-פעמיות	146	-9.5
לכיסוי גירעון מצטבר	-	-	(כולל כיסוי גירעון מצטבר)	4,370	-0.6
מלווה לאיזון	-	-	כלליות, השתתפויות והעברות	3,938	67.7
תקציב בלתי רגיל - סך הכל	3,763	32.3	תקציב בלתי רגיל - סך הכל	1,479	25.2
מזה: השתתפות בעלים	1,690	-	עבודות פיתוח	400	-61.1
השתתפות משרדי ממשלה	491	-47.7	העברת מלוות	2,059	..
מלוות	1,000	-2.6	אחר		
עודף/גירעון בתקציב הרגיל (אלפי ש"ח)		תקציבי	מצטבר בסוף שנה		-3,181
		שנתי			-489

2010

כפר ורדים

מדד קומפקטיות 2006

5	אשכול (מ-1 עד 10, 1 הגבוה ביותר):
1	דירוג (מ-1 עד 197, 1 הקומפקטי ביותר):

מדד פריפריאליות 2004

רמת פריפריאליות: פריפריאלית מאוד
 פריפריאלית
 בינונית
 מרכזית
 מרכזית מאוד

אשכול פריפריאליות: 4 (מ-1 עד 10, 10 המרכזי ביותר)

גביית ארנונה למגורים - 2010

12,973	סך הכל באלפי ש"ח
-0.3	% שינוי ראלי לעומת 2009

חיוב ארנונה לפי סוג נכס (2009 ו-2010)

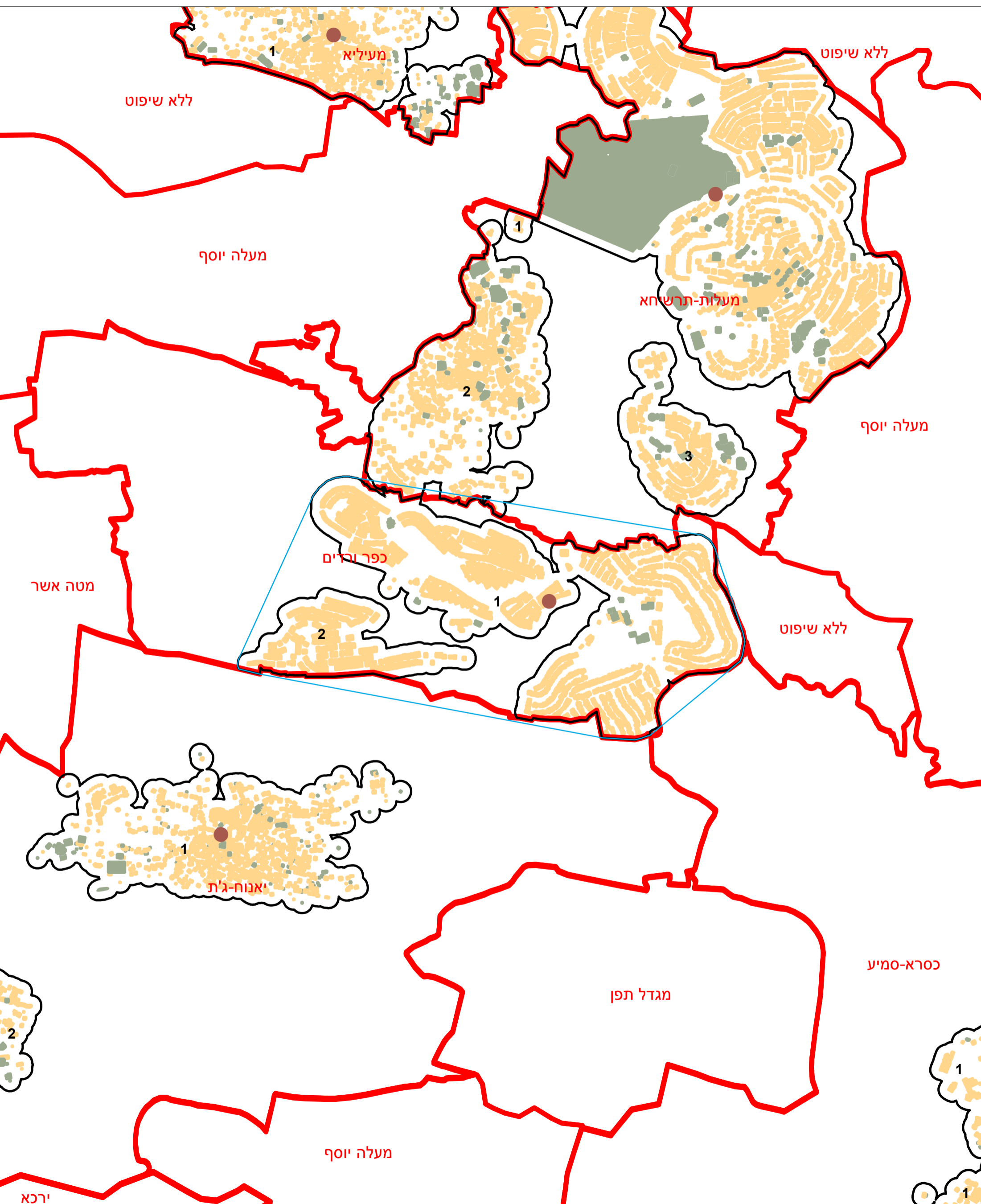
סה"כ חיוב באלפי ש"ח		שטחים באלפי מ"ר		סוג הנכס
2010	2009	2010	2009	
14,894	14,478	305.3	300.6	סך הכל
14,000	13,572	294.7	290.4	מגורים
747	758	10.5	10.1	עסקים
-	-	-	-	תעשייה ומלאכה
147	148	0.1	0.1	בנקים
-	-	-	-	בתי מלון
-	-	-	-	מוסדות ומבנים
-	-	-	-	חניונים
-	-	0.0	0.0	יתר סוגי נכס



מדינת ישראל
משרד הפנים

מרקם עירוני כפר ורדים (1263)

הלשכה המרכזית לסטטיסטיקה
תחום ממ"ג - גיאוגרפיה



* הנתונים המוצגים במפה מעודכנים ל - 31.12.2006

הופק ועובד על ידי הממ"ג-הלשכה המרכזית לסטטיסטיקה, בהזמנת משרד הפנים, ירושלים, תשע"א
כל הזכויות שמורות ©

המפות הוכנו בקנה מידה המתאים להדפסה על גודל דף A3, הדפסה על גודל דף אחר תשנה את הקני"מ ועשויה לפגוע בדיוק המפה.

קנה מידה: 1:20,000

שטח בנוי למגורים		מקרא	
שטח בנוי לא למגורים		גבול מרקם ומספרו	
מרכז גיאומטרי של מרקם מרכזי		פולגון מקיף	
		גבול שיפוט	