

2010

כאבול

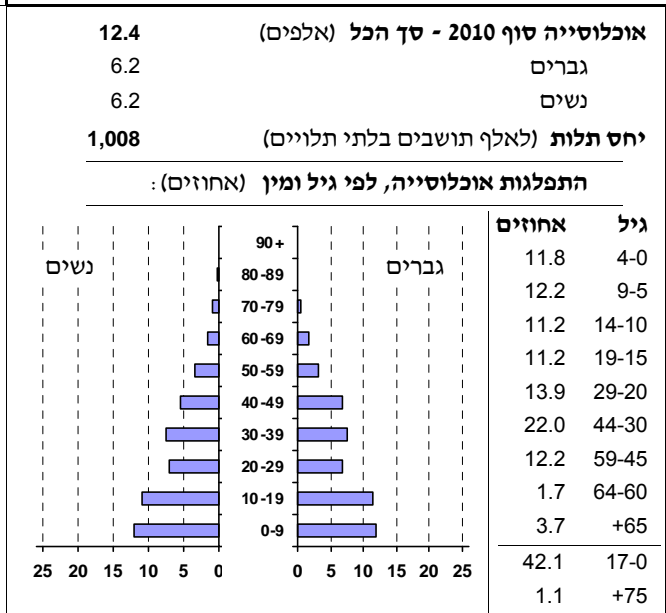
כללי

אחוזים	אלפים	קבוצת אוכלוסייה ודת
100.0	12.4	סך הכל
100.0		ערבים
99.9		מוסלמים

סמל: 0504 **מחוז:** הצפון
מעמד מוניציפלי: מועצה מקומית
מרחק מגבול מחוז תל אביב: 98.8 ק"מ
שנת קבלת מעמד מוניציפלי: 1976
מספר חברי מועצה: 10
סמל ושם ועדת תכנון ובנייה: 263 שפלת הגליל
רמה חברתית-כלכלית (10 הגבוה ביותר): 3

דמוגרפיה

2.2	אחוז גידול האוכלוסייה (לעומת שנה קודמת)
246	לידות חי
24	פטירות
222	ריבוי טבעי - סך הכל
18.1	שיעור לאלף תושבים 2010-2009
2	פטירות תינוקות (ממוצע 2010-2006)
(9.0)	שיעור לאלף לידות חי 2010-2006
3	מאזן הגירה - סך הכל



הגירה פנימית, לפי מין וגיל

גיל				מין		סך הכל	
+65	64-30	29-15	עד 14	נשים	גברים		
-	8	37	12	47	10	57	נכנסים
-	9	35	11	34	21	55	יוצאים

שכר ורווחה

מקבלי קצבאות בגין ילדים (סוף שנה)

מספר ילדים במשפחה			סך הכל	משפחות ילדים
+5	4-3	2-1		
106	710	860	1,676	
561	2,389	1,350	4,300	

נתוני 2009
שכר חודשי ממוצע של שכיר במשך השנה

% שינוי ראלי לעומת שנה קודמת	ש"ח	סך הכל
-6.3	4,418	גברים
-4.6	5,104	נשים
-6.9	3,091	

מספר השכירים
 2,869 אחוז השכירים המשתכרים עד שכר מינימום
 56.0 **מדד אי-השוויון - שכירים** (מדד גיני, 0 שוויון מלא)
 0.3526 **מספר העצמאים** 239
הכנסה חודשית ממוצעת של עצמאי במשך השנה (ש"ח) 5,204
 אחוז שינוי ראלי לעומת שנה קודמת -6.1
אחוז העצמאים המשתכרים עד מחצית השכר הממוצע 51.5

מקבלי:

88	דמי אבטלה - סך הכל (ממוצע חודשי)
59	מזה: גברים
..	הכשרה מקצועית
37	גיל ממוצע (לא כולל חיילים)
105	דמי אבטלה ממוצעים ליום (ש"ח)
403	קצבאות זקנה ושאירים
40.0	מזה: אחוז מקבלי השלמת הכנסה
1,460	גמלת הבטחת הכנסה (נפשות, במשך השנה)
64	גמלאות (סוף שנה): סיעוד
312	נכות כללית
50	ניידות
59	נכות מעבודה ותלויים

מבוטחים בקופות חולים
סך הכל (סוף שנה) 10,484
 באחוזים: כללית 86.6
 מכבי 0.2
 מאוחדת 11.6
 לאומית 1.7

2010

כאבול

מים

צריכה עירונית, לפי ייעוד			631	תקבולים (אלפי מ"ק)	
			137	פחת (אלפי מ"ק)	
			21.7	אחוז הפחת מסך כל תקבולי המים	
			צריכה, לפי ייעוד		
מ"ק לנפש	אחוז	אלפי מ"ק	סך הכל		
39.5	100.0	490	מזה: למגורים		
34.1	86.3	423	למוסדות הרשות		
2.5	6.4	32	לגינן ציבורי		
0.0	0.1	0	לבנייה		
1.6	4.0	20	פסולת מוצקה ביתית, מסחרית וגזם (ק"ג ליום לנפש) 1.0		
			100.0	494	סך הכל
			99.3	490	עירונית
			-	-	תעשייתית
			0.7	3	חקלאית

בנייה ודירור

חינוך

גמר בנייה	התחלת בנייה	שטח (אלפי מ"ר) - סך הכל	ממוצע תלמידים לכיתה	תלמידים	כיתות	בתי ספר	תש"ע 2009/10
23.5	22.1	מזה: למגורים (אלפי מ"ר)	30	2,530	85	5	סך הכל
21.9	20.0	מספר דירות	29	1,489	51	3	יסודי (כולל מיוחד)
118	91	מספר דירות למגורים לפי חיובי ארנונה	31	1,041	34	..	על-יסודי
2,457		כלי רכב מנועיים - סך הכל	31	597	19	..	חטיבת ביניים
		מזה: מכונות פרטיות	30	444	15	..	תיכון
		גיל ממוצע של מכונית פרטית (שנים)	זכאים לתעודות בגרות מבין תלמידי כיתות יב (אחוזים):				
		תאונות דרכים עם נפגעים (ת"ד) - סך הכל	סך הכל				
		שיעור ל-1,000 תושבים	עמדו בדרישות הסף של האוניברסיטאות				
		שיעור ל-1,000 כלי רכב	59.8				
			42.9				

נתוני ביצוע תקציב הרשות

הוצאות	אלפי ש"ח	% שינוי ראלי לעומת 2009	הכנסות	אלפי ש"ח	% שינוי ראלי לעומת 2009
סך כולל	56,356	1.5	סך כולל	55,562	2.1
תקציב רגיל - סך הכל	46,898	4.4	תקציב רגיל - סך הכל	47,014	4.9
מזה: לפי ייעוד			מזה: לפי ייעוד		
חינוך	17,448	11.4	חינוך	15,970	8.3
רווחה	5,558	6.7	רווחה	4,078	1.6
רכישת מים	-	..	מפעל מים	919	-72.3
לפי סוג:			לפי מקור:		
עלות עבודה - סך הכל	20,417	8.8	עצמיות - סך הכל	15,956	1.0
מזה: חינוך	12,160	11.5	מזה: ארנונה (גבייה)	7,725	27.9
רווחה	1,011	17.5	חינוך	131	-54.0
הוצאות לפעולות	7,832	-5.6	רווחה	32	-37.7
פירעון מלוות	3,556	0.3	השתתפות ממשלה - סך הכל	31,058	7.0
הוצאות מימון	389	-19.2	מזה: מענק כללי	9,171	21.8
העברות והוצאות חד-פעמיות (כולל כיסוי גירעון מצטבר)	2,077	19.0	העברות והכנסות חד-פעמיות לכיסוי גירעון מצטבר	-	..
כלליות, השתתפויות והעברות	12,627	4.6	מלווה לאיזון	-	-
תקציב בלתי רגיל - סך הכל	9,458	-10.9	תקציב בלתי רגיל - סך הכל	8,548	-11.1
עבודות פיתוח	9,388	3.5	מזה: השתתפות בעלים	-	-
העברת מלוות	-	..	השתתפות משרדי ממשלה	7,658	3.5
אחר	70	-	מלוות	24	-98.5
מצטבר בסוף שנה	-1,350		תקציבי שנת		
			עודף/גירעון בתקציב הרגיל (אלפי ש"ח)		
			116		
			116		

2010

כאבול

מדד קומפקטיות 2006

מדד פריפריאליות 2004

5	אשכול (מ-1 עד 10, 1 הגבוה ביותר):
1	דירוג (מ-1 עד 197, 1 הקומפקטי ביותר):

רמת פריפריאליות: פריפריאלית מאוד
 פריפריאלית
 בינונית
 מרכזית
 מרכזית מאוד

אשכול פריפריאליות: 4 (מ-1 עד 10, 10 המרכזי ביותר)

גביית ארנונה למגורים - 2010

7,725	סך הכל באלפי ש"ח
27.9	% שינוי ראלי לעומת 2009

חיוב ארנונה לפי סוג נכס (2009 ו-2010)

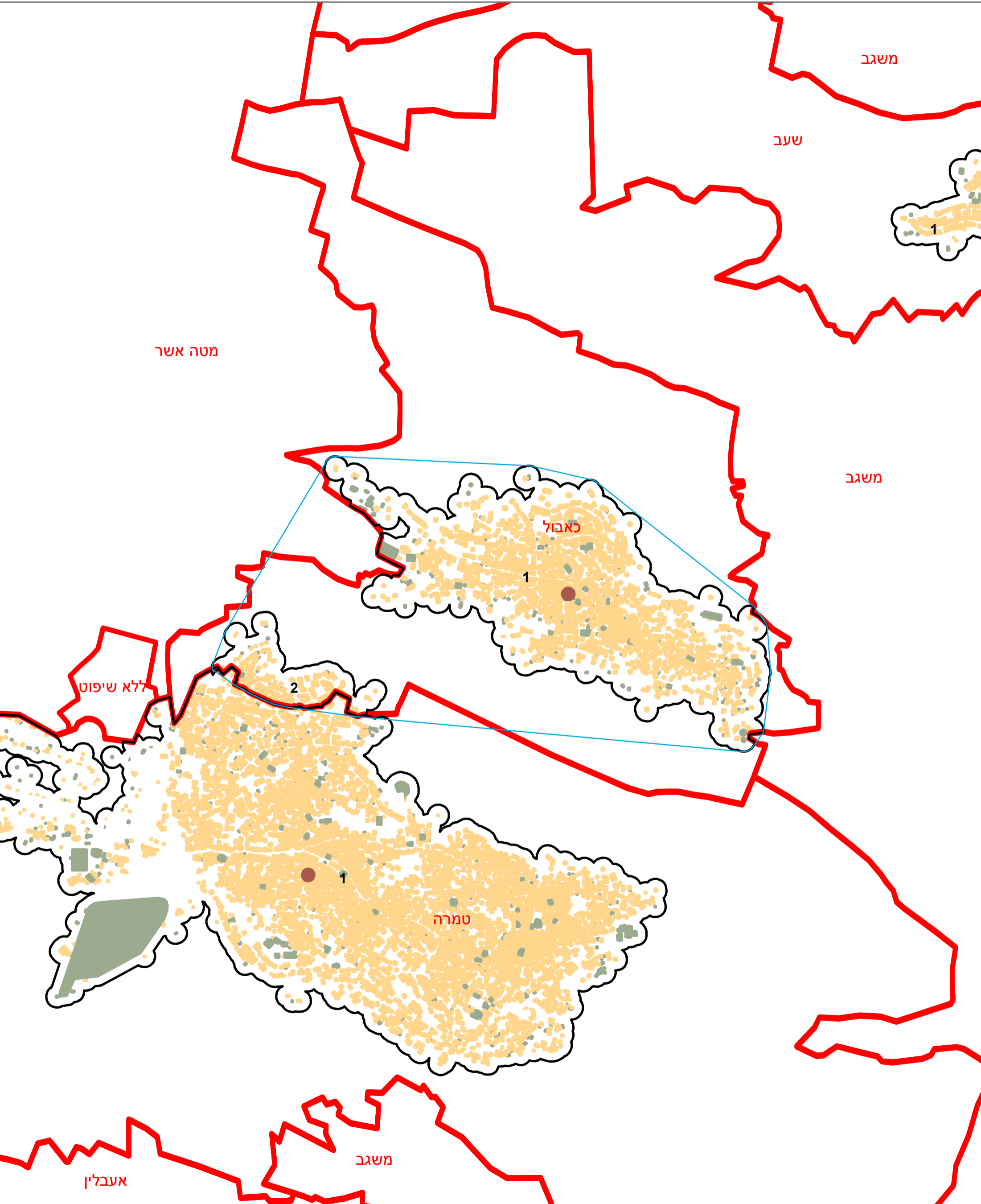
סה"כ חיוב באלפי ש"ח		שטחים באלפי מ"ר		סוג הנכס
2010	2009	2010	2009	
10,704	9,982	407.9	388.5	סך הכל
9,336	8,665	313.3	295.8	מגורים
321	297	5.4	4.9	עסקים
574	533	18.9	17.8	תעשייה ומלאכה
150	147	0.3	0.3	בנקים
-	-	-	-	בתי מלון
-	-	-	-	מוסדות ומבנים
-	-	-	-	חניונים
323	340	70.0	69.7	יתר סוגי נכס



מדינת ישראל
משרד הפנים

מרקם עירוני כאבול (504)

הלשכה המרכזית לסטטיסטיקה
תחום ממ"ג - גיאוגרפיה



* הנתונים המוצגים במפה מעודכנים ל - 31.12.2006

הופק ועובד על ידי הממ"ג-הלשכה המרכזית לסטטיסטיקה, בהזמנת משרד הפנים, ירושלים, תשע"א
כל הזכויות שמורות ©

המפות הוכנו בקנה מידה המתאים להדפסה על גודל דף A3, הדפסה על גודל דף אחר תשנה את הקני"מ ועשויה לפגוע בדיוק המפה.

קנה מידה: 1:20,000

מקרא	
	גבול שיפוט
	גבול מרקם ומספור
	פוליגון מקיף
	שטח בנוי למגורים
	שטח בנוי לא למגורים
	מרכז גיאומטרי של מרקם מרכזי