

ریاست جمهوری  
سازمان مدیریت و برنامه‌ریزی کشور  
مرکز آمار ایران

اطلاعات قیمت و اجاره مسکن در شهر تهران  
پاییز ۱۳۹۴

مرکز آمار ایران



نشانه‌های نشریات مرکز آمار ایران	
آمار گردآوری نشده است.	-
آمار در دسترس نیست.	000
ذاتاً یا عملاً وجود ندارد.	x
جمع و محاسبه غیر ممکن یا بی‌معنی است.	xx
رقم کمتر از نصف واحد است.	
رقم (نسبت) ناچیز و قابل صرف نظر کردن است.	//
رقم غیر قطعی است.	*
رقم جنبه تخمینی دارد.	**
به دلیل حفظ محرمانگی، رقم قابل انتشار نیست.	⊙

اختلاف در سرجمع‌ها به علت سراسر کردن ارقام است. محاسبه نسبت‌ها و شاخص‌ها قبل از سراسر کردن ارقام صورت گرفته است.

## مقدمه

اهمیت بخش مسکن در اقتصاد کشور و نیز حساسیت‌ها و تاثیرات اقتصادی و اجتماعی ناشی از آن، مرکز آمار ایران را بر آن داشت تا از سال ۱۳۷۲ به تهیه و اجرای طرح آمارگیری از قیمت و اجاره مسکن بپردازد، از سال ۱۳۸۸ برای ارایه این اطلاعات از سامانه اطلاعات مدیریت معاملات املاک و مستغلات کشور استفاده شده است، این سامانه با هدف شفاف‌سازی اطلاعات معاملات املاک و مستغلات در راستای ساماندهی امور مسکن، طراحی و پیاده‌سازی گردیده است، بنگاه‌های معاملات ملکی موظف هستند، مشخصات تمامی معاملات خرید و فروشی که سند آن‌ها از طریق دفتر ثبت اسناد انتقال پیدا می‌کند را در این سامانه ثبت نمایند. این سامانه از اول آذرماه سال ۱۳۸۷ در کل کشور به بهره‌برداری رسیده است.

این نشریه با اقتباس از معاملات ثبت شده در این سامانه و پس از تعدیل داده‌های پرت، در دفتر آمارهای صنعت، معدن و زیربنایی مرکز آمار ایران توسط کارشناسان گروه آمارهای مسکن و ساختمان تهیه شده است.

## فهرست مندرجات

صفحه

عنوان

۵	مقدمه
۹	گزیده یافته‌های آماری
۹	متوسط قیمت فروش هر مترمربع زمین یا زمین ساختمان مسکونی کلنگی
۱۰	متوسط قیمت فروش هر مترمربع زیربنای مسکونی
۱۱	متوسط مبلغ اجاره ماهانه به‌علاوه سه درصد ودیعه پرداختی برای اجاره یک مترمربع زیربنای مسکونی
۱۳	نمودارها و نقشه‌ها
۱۵	نمودار ۱- مقایسه متوسط قیمت فروش یک مترمربع زمین یا زمین ساختمان مسکونی کلنگی با فصل قبل و فصل مشابه سال قبل به تفکیک مناطق شهرداری شهر تهران: پاییز ۱۳۹۴
۱۵	نمودار ۲- روند تغییرات متوسط قیمت فروش یک متر مربع زمین یا زمین ساختمان مسکونی کلنگی از پاییز ۹۰ تا پاییز ۹۴
۱۶	نمودار ۳- روند تغییرات تعداد معاملات فروش زمین یا ساختمان مسکونی کلنگی از پاییز ۹۰ تا پاییز ۹۴
۱۶	نمودار ۴- مقایسه متوسط قیمت فروش یک مترمربع زیربنای مسکونی با فصل قبل و فصل مشابه سال قبل به تفکیک مناطق شهرداری شهر تهران: پاییز ۱۳۹۴
۱۷	نمودار ۵- روند تغییرات متوسط قیمت فروش یک مترمربع زیربنای مسکونی از پاییز ۹۰ تا پاییز ۹۴
۱۷	نمودار ۶- روند تغییرات تعداد معاملات فروش زیربنای مسکونی از پاییز ۹۰ تا پاییز ۹۴
۱۸	نمودار ۷- مقایسه متوسط مبلغ اجاره ماهانه به‌علاوه سه درصد ودیعه پرداختی برای اجاره یک مترمربع زیربنای مسکونی با فصل قبل و فصل مشابه سال قبل به تفکیک مناطق شهرداری شهر تهران: پاییز ۱۳۹۴
۱۸	نمودار ۸- روند تغییرات متوسط مبلغ اجاره ماهانه به‌علاوه سه درصد ودیعه پرداختی برای اجاره یک مترمربع زیربنای مسکونی از پاییز ۹۰ تا پاییز ۹۴
۱۹	نمودار ۹- روند تغییرات تعداد معاملات اجاره زیربنای مسکونی از پاییز ۹۰ تا پاییز ۹۴
۲۰	نقشه ۱- مناطق ۲۲گانه شهرداری تهران برحسب متوسط قیمت یک متر مربع زمین یا ساختمان مسکونی کلنگی: پاییز ۱۳۹۴
۲۱	نقشه ۲- مناطق ۲۲گانه شهرداری تهران برحسب متوسط قیمت یک متر مربع زیربنای واحد مسکونی: پاییز ۱۳۹۴
۲۲	نقشه ۳- مناطق ۲۲گانه شهرداری تهران برحسب متوسط اجاره ماهانه به‌علاوه سه درصد ودیعه پرداختی برای اجاره یک مترمربع زیربنای مسکونی: پاییز ۱۳۹۴
۲۳	جداول
۲۵	۱- حداقل، حداکثر و متوسط <sup>۱</sup> قیمت فروش یک مترمربع زمین یا زمین ساختمان مسکونی کلنگی و درصد تغییرات آن نسبت به فصل قبل و فصل مشابه سال قبل به تفکیک مناطق شهرداری شهر تهران: پاییز ۱۳۹۴
۲۶	۲- حداقل، حداکثر و متوسط <sup>۱</sup> قیمت فروش یک مترمربع زیربنای مسکونی و درصد تغییرات آن نسبت به فصل قبل و فصل مشابه سال قبل به تفکیک مناطق شهرداری شهر تهران: پاییز ۱۳۹۴
۲۷	۳- حداقل، حداکثر و متوسط <sup>۱</sup> مبلغ اجاره ماهانه به‌علاوه سه درصد ودیعه پرداختی برای اجاره یک مترمربع زیربنای مسکونی درصد تغییرات آن نسبت به فصل قبل و فصل مشابه سال قبل به تفکیک مناطق شهرداری شهر تهران: پاییز ۱۳۹۴
۲۸	۴- متوسط <sup>۱</sup> قیمت خرید و فروش یک مترمربع زمین یا زمین ساختمان‌های مسکونی کلنگی در شهر تهران: ۹۴-۹۰
۳۰	۵- متوسط <sup>۱</sup> قیمت خرید و فروش یک مترمربع زیربنای مسکونی در شهر تهران: ۹۴-۹۰
۳۲	۶- متوسط <sup>۱</sup> مبلغ اجاره ماهانه به‌علاوه سه درصد ودیعه پرداختی برای اجاره یک مترمربع زیربنای مسکونی در شهر تهران: ۹۴-۹۰

## گزیده یافته‌های آماری

با توجه به این که کاهش یا افزایش حجم (تعداد) معاملات در مناطق شهر تهران باعث کاهش یا افزایش شدید متوسط (حسابی) قیمت در سطح کل شهر می‌شود، از متوسط تعدیل شده (وزنی) که در آن وزن با استفاده از سهم واحدهای مسکونی دارای سکنه محاسبه می‌شود، استفاده شده تا بتوان با حذف اثر حجم معاملات، تغییرات واقعی قیمت را مشخص کرد.

برای مقایسه متوسط تعدیل شده (وزنی)، این متوسط از بهار ۱۳۹۰ به صورت جداگانه در جداول ۴ تا ۶ در انتهای نشریه آمده است.

### متوسط قیمت فروش هر مترمربع زمین یا زمین ساختمان مسکونی کلنگی

متوسط<sup>۱</sup> قیمت فروش هر مترمربع زمین یا زمین ساختمان مسکونی کلنگی معامله شده از طریق بنگاه‌های معاملات ملکی در شهر تهران ۴۴۱۰۲ هزار ریال بوده است که نسبت به فصل قبل ۰/۴ درصد رشد داشته و نسبت به فصل مشابه سال قبل بدون تغییر بوده است، همچنین تعداد معاملات فروش زمین یا زمین ساختمان مسکونی کلنگی انجام شده از طریق بنگاه‌های معاملات ملکی در شهر تهران نسبت به فصل قبل ۱/۸ درصد و نسبت به فصل مشابه سال قبل ۲۳/۹ درصد، کاهش داشته است.

در میان مناطق ۲۲ گانه شهرداری تهران، بیش‌ترین متوسط قیمت فروش یک مترمربع زمین یا زمین ساختمان مسکونی کلنگی معامله شده در حدود ۸۸۸۶۴ هزار ریال در منطقه ۳ و کمترین آن در حدود ۱۴۱۶۹ هزار ریال در منطقه ۲۰ بوده است.

تغییرات قیمت فروش هر مترمربع زمین یا زمین ساختمان مسکونی کلنگی در معاملات انجام شده بین حداقل ۱۰۲۶۷ هزار ریال در منطقه ۲۰ و حداکثر ۲۵۲۲۹۴ هزار ریال در منطقه ۱ بوده است.

همچنین از کل معاملات انجام شده برای فروش زمین یا زمین ساختمان مسکونی کلنگی در مناطق ۲۲ گانه شهرداری تهران، منطقه ۲ با ۹/۵ درصد، دارای بیش‌ترین سهم و منطقه ۲۱ با ۰/۳ درصد، دارای کمترین سهم می‌باشند.

۱- حداقل، حداکثر و متوسط قیمت فروش یک مترمربع زمین یا زمین ساختمان مسکونی کلنگی و درصد تغییرات آن در شهر تهران: پاییز ۱۳۹۴

درصد تغییر نسبت به پاییز ۹۳		درصد تغییر نسبت به تابستان ۹۴		قیمت فروش یک مترمربع زمین یا زمین ساختمان مسکونی کلنگی (هزار ریال)			شرح
تعداد معاملات	قیمت	تعداد معاملات	قیمت	متوسط	حداکثر	حداقل	
-۲۳/۹	۰/۰	-۱/۸	۰/۴	۴۴۱۰۲	۲۵۲۲۹۴	۱۰۲۶۷	کل شهر .....

متوسط قیمت فروش هر مترمربع زیربنای مسکونی

متوسط<sup>۱</sup> قیمت فروش هر مترمربع زیربنای مسکونی معامله شده از طریق بنگاه‌های معاملات ملکی در شهر تهران ۴۰۱۳۹ هزار ریال بوده است که نسبت به فصل قبل ۰/۴ درصد کاهش و نسبت به فصل مشابه سال قبل ۰/۲ درصد، افزایش داشته است، همچنین تعداد معاملات فروش زیربنای مسکونی انجام شده از طریق بنگاه‌های معاملات ملکی در شهر تهران نسبت به فصل قبل ۳/۱ درصد و نسبت به فصل مشابه سال قبل ۱۱/۴ درصد، کاهش داشته است.

در میان مناطق ۲۲ گانه شهرداری تهران، بیش‌ترین متوسط قیمت فروش یک مترمربع زیربنای مسکونی معامله شده در حدود ۸۴۱۸۹ هزار ریال در منطقه ۱ و کمترین آن در حدود ۱۹۹۹۱ هزار ریال در منطقه ۱۸ بوده است.

تغییرات قیمت فروش هر مترمربع زیربنای مسکونی در معاملات انجام شده، بین حداقل ۶۸۰۰ هزار ریال در منطقه ۱۲ و حداکثر ۲۴۶۰۶۸ هزار ریال در منطقه ۲ بوده است.

همچنین از کل معاملات انجام شده برای فروش زیربنای مسکونی در مناطق ۲۲ گانه شهرداری تهران، منطقه ۵ با ۱۲/۷ درصد، دارای بیش‌ترین سهم و منطقه ۲۲ با ۰/۹ درصد، دارای کمترین سهم می باشند.

۲- حداقل، حداکثر و متوسط قیمت فروش یک مترمربع زیربنای مسکونی و درصد تغییرات آن در شهر تهران: پاییز ۹۴

درصد تغییر نسبت به پاییز ۹۳		درصد تغییر نسبت به تابستان ۹۴		قیمت فروش یک مترمربع زیربنای مسکونی (هزار ریال)			شرح
تعداد معاملات	قیمت	تعداد معاملات	قیمت	متوسط	حداکثر	حداقل	
-۱۱/۴	۰/۲	-۳/۱	-۰/۴	۴۰۱۳۹	۲۴۶۰۶۸	۶۸۰۰	کل شهر .....

متوسط مبلغ اجاره ماهانه به علاوه سه درصد ودیعه پرداختی برای اجاره یک مترمربع زیربنای مسکونی

متوسط<sup>۱</sup> مبلغ اجاره ماهانه به علاوه سه درصد ودیعه پرداختی برای اجاره یک مترمربع زیربنای مسکونی معامله شده از طریق بنگاه‌های معاملات ملکی در شهر تهران ۲۰۶۳۹۷ ریال بوده است که نسبت به فصل قبل ۰/۸ درصد و نسبت به فصل مشابه سال قبل ۸/۴ درصد، افزایش داشته است، همچنین تعداد معاملات اجاره زیربنای مسکونی انجام شده از طریق بنگاه‌های معاملات ملکی در شهر تهران نسبت به فصل قبل ۳۱/۱ درصد و نسبت به فصل مشابه سال قبل ۱۸/۱ درصد، کاهش داشته است.

در میان مناطق ۲۲ گانه شهرداری تهران، بیشترین متوسط مبلغ اجاره ماهانه به علاوه سه درصد ودیعه پرداختی برای اجاره یک مترمربع زیربنای مسکونی معامله شده، ۳۴۷۶۸۷ ریال در منطقه ۱ و کمترین آن ۱۰۶۹۳۴ ریال در منطقه ۱۹ بوده است.

تغییرات مبلغ اجاره ماهانه به علاوه سه درصد ودیعه پرداختی برای هر مترمربع زیربنای مسکونی در معاملات انجام شده بین حداقل ۲۲۶۰۹ ریال در منطقه ۲۰ و حداکثر ۹۴۷۶۱۹ در منطقه ۱ بوده است.

همچنین از کل معاملات اجاره زیربنای مسکونی در مناطق ۲۲ گانه شهرداری تهران، منطقه ۵ با ۱۴/۵ درصد، دارای بیشترین سهم و منطقه ۲۲ با ۱/۲ درصد، دارای کمترین سهم می باشند.

۳- حداقل، حداکثر و متوسط مبلغ اجاره ماهانه به علاوه سه درصد ودیعه پرداختی برای اجاره یک مترمربع زیربنای مسکونی و درصد تغییرات آن در شهر تهران: پاییز ۱۳۹۴

درصد تغییر نسبت به پاییز ۹۳		درصد تغییر نسبت به تابستان ۹۴		مبلغ اجاره ماهانه به علاوه سه درصد ودیعه پرداختی برای اجاره یک مترمربع زیربنای مسکونی (ریال)			شرح
				متوسط	حداکثر	حداقل	
تعداد معاملات	قیمت	تعداد معاملات	قیمت	متوسط	حداکثر	حداقل	
-۱۸/۱	۸/۴	-۳۱/۱	۰/۸	۲۰۶۳۹۷	۹۴۷۶۱۹	۲۲۶۰۹	کل شهر .....

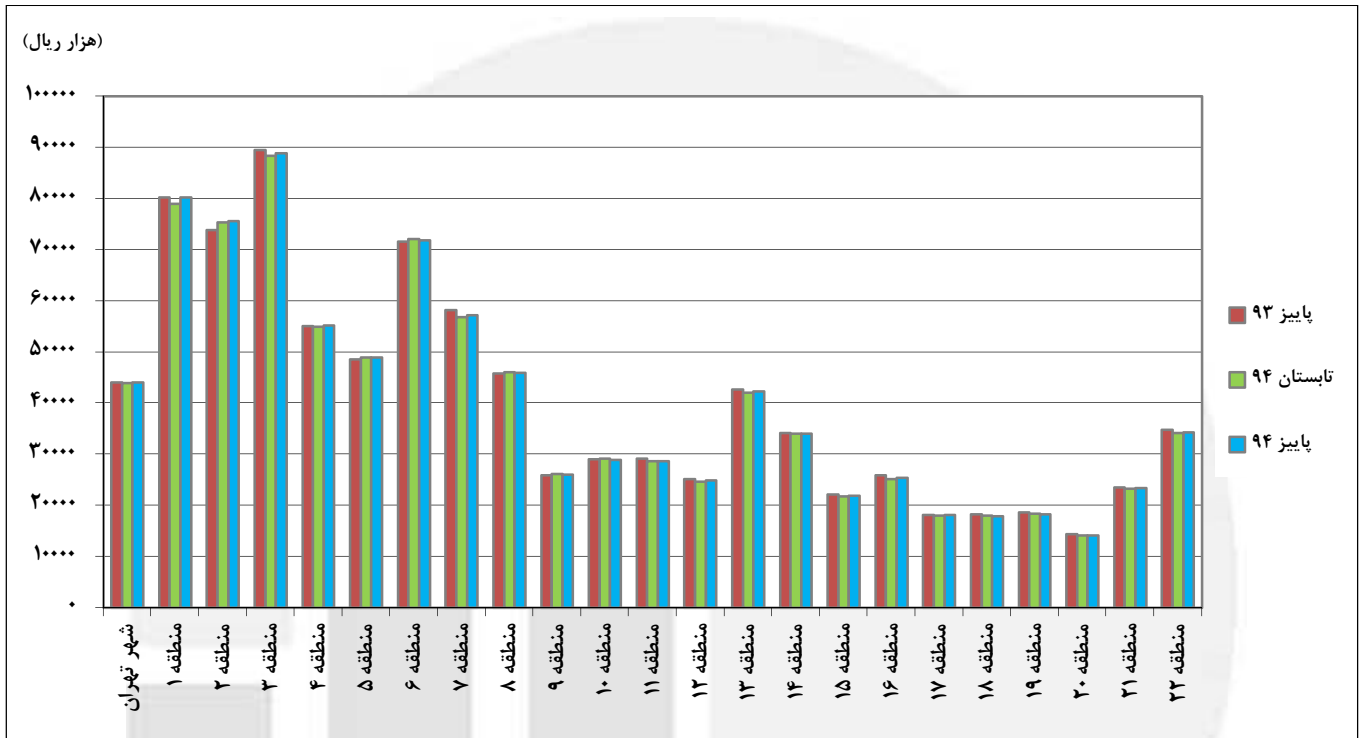


# نمودارها و نقشه‌ها

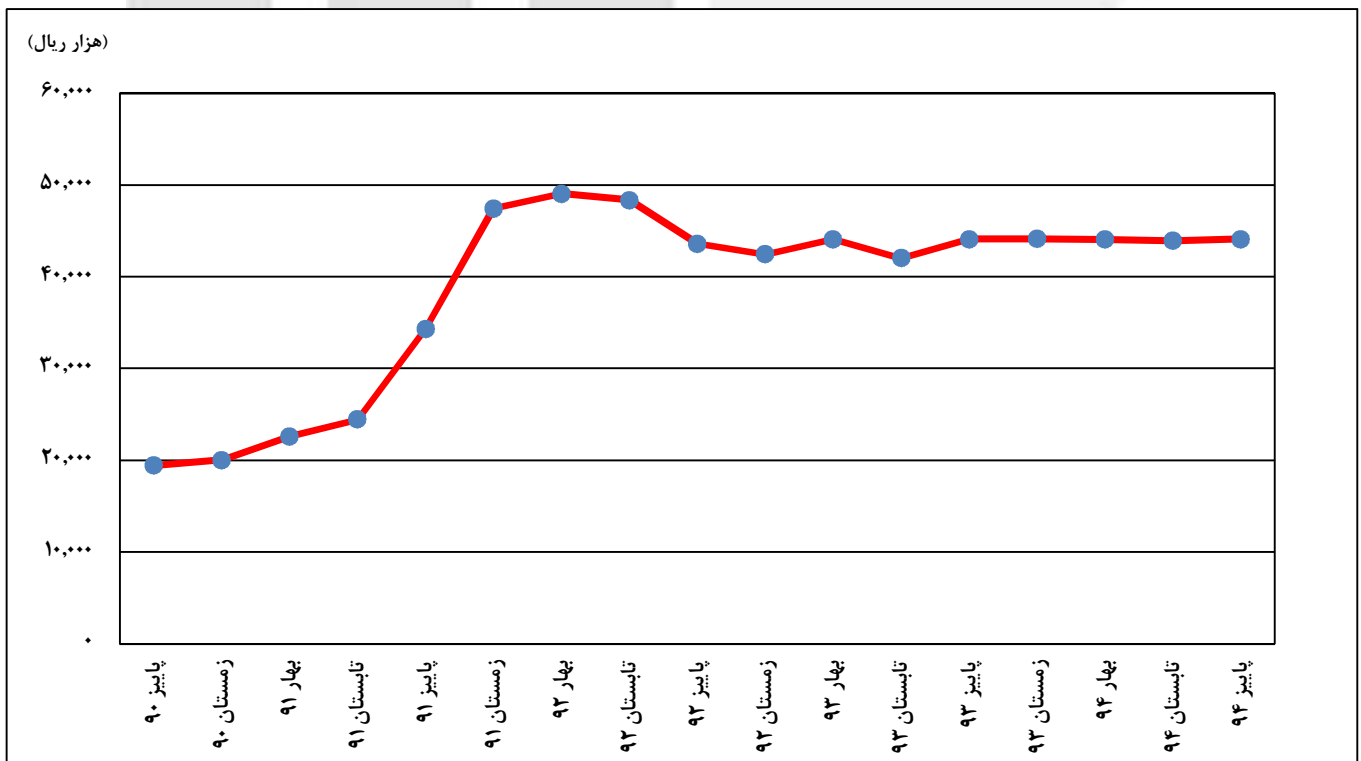
مرکز آمار ایران



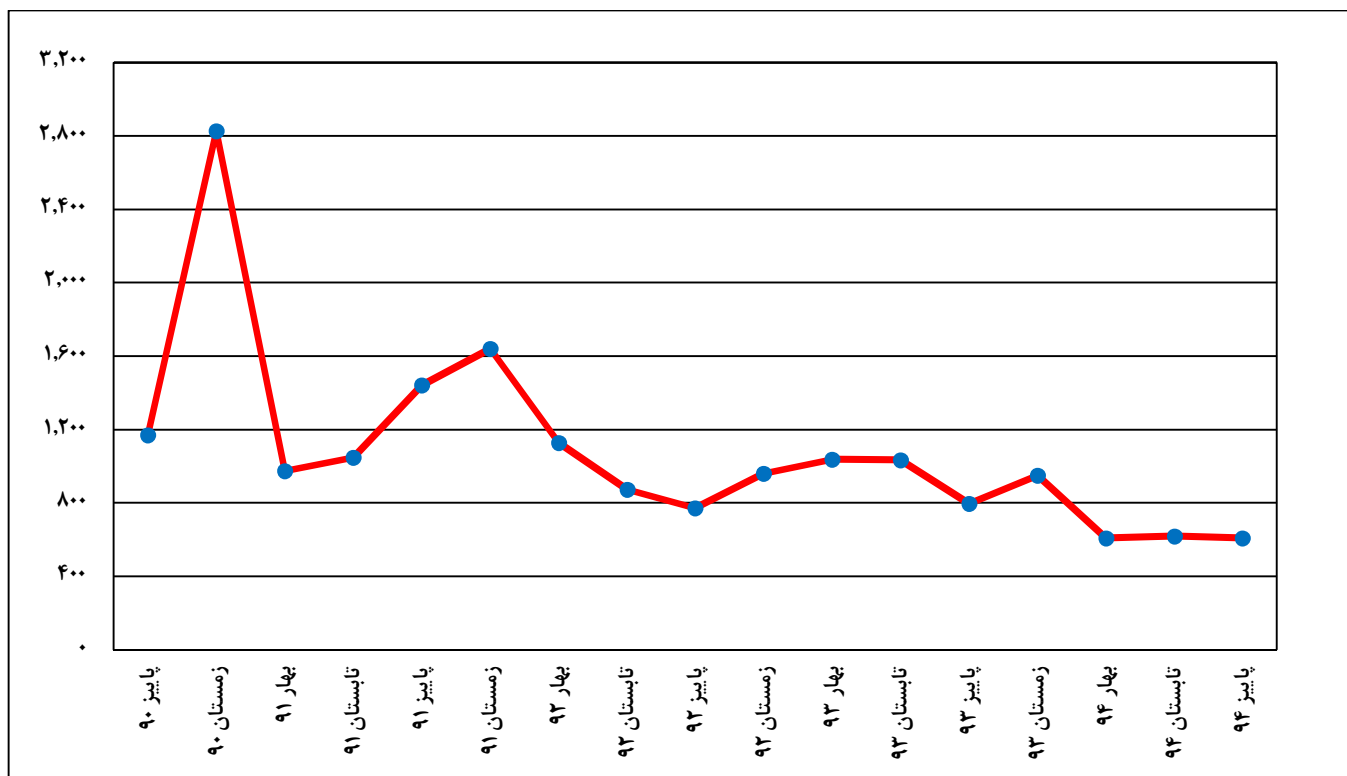
نمودار ۱- مقایسه متوسط قیمت فروش یک مترمربع زمین یا زمین ساختمان مسکونی کلنگی با فصل قبل و فصل مشابه سال قبل به تفکیک مناطق شهرداری شهر تهران: پاییز ۱۳۹۴



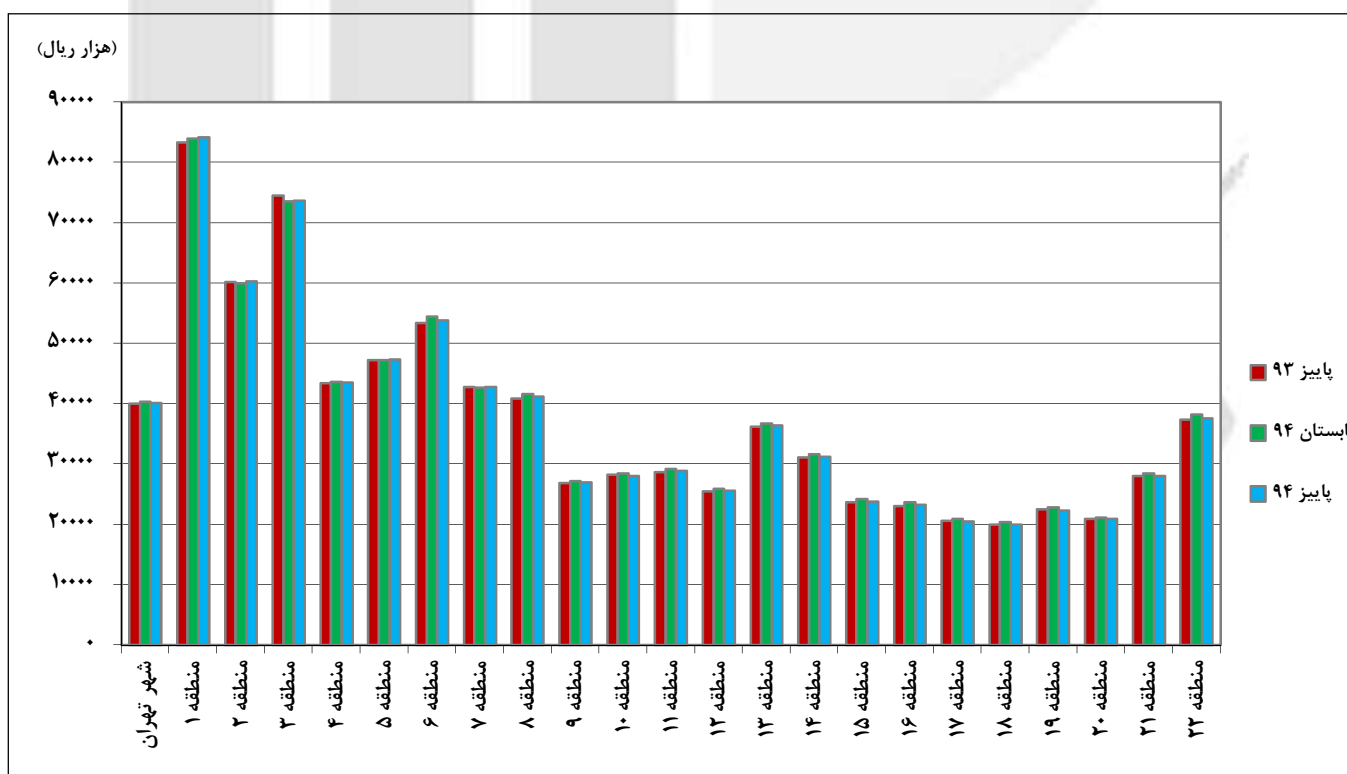
نمودار ۲- روند تغییرات متوسط قیمت فروش یک متر مربع زمین یا زمین ساختمان مسکونی کلنگی از پاییز ۹۰ تا پاییز ۹۴



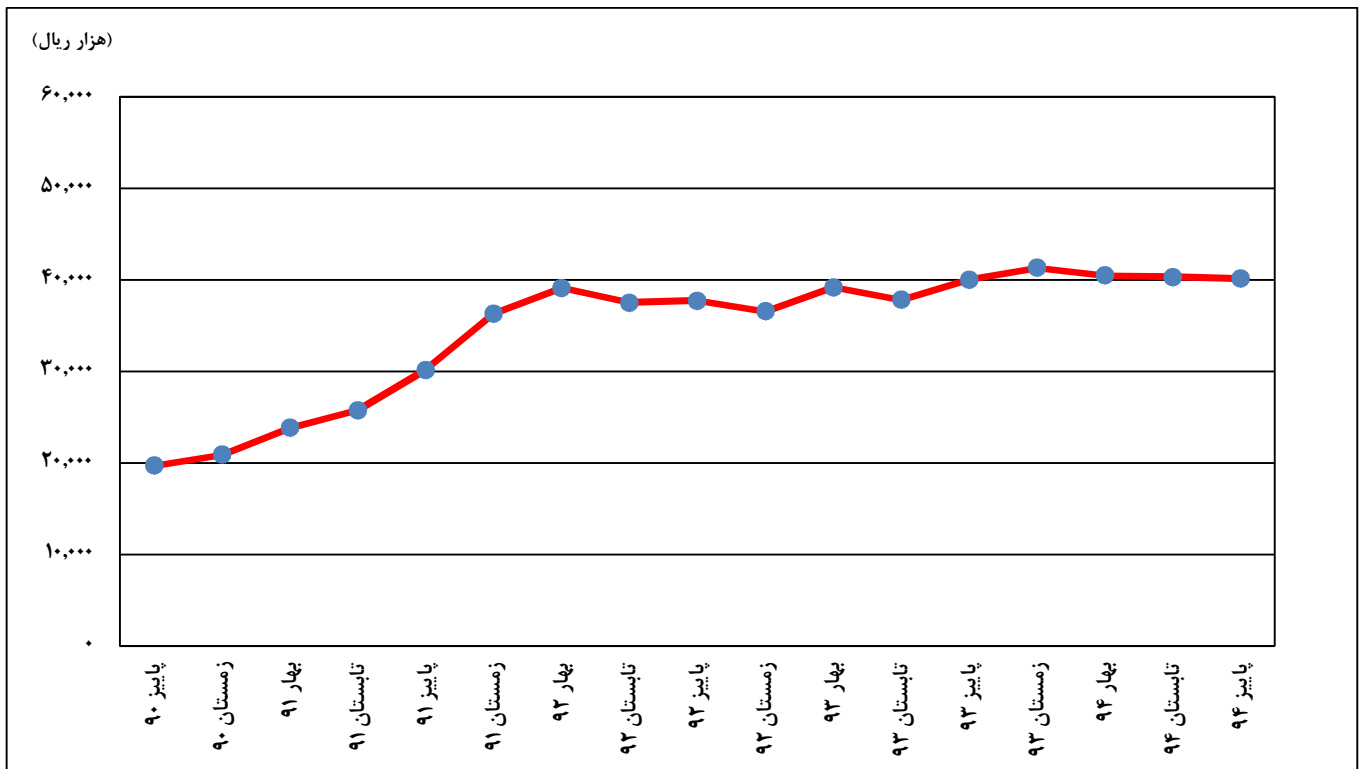
نمودار ۳- روند تغییرات تعداد معاملات فروش زمین یا ساختمان مسکونی کلنگی از پاییز ۹۰ تا پاییز ۹۴



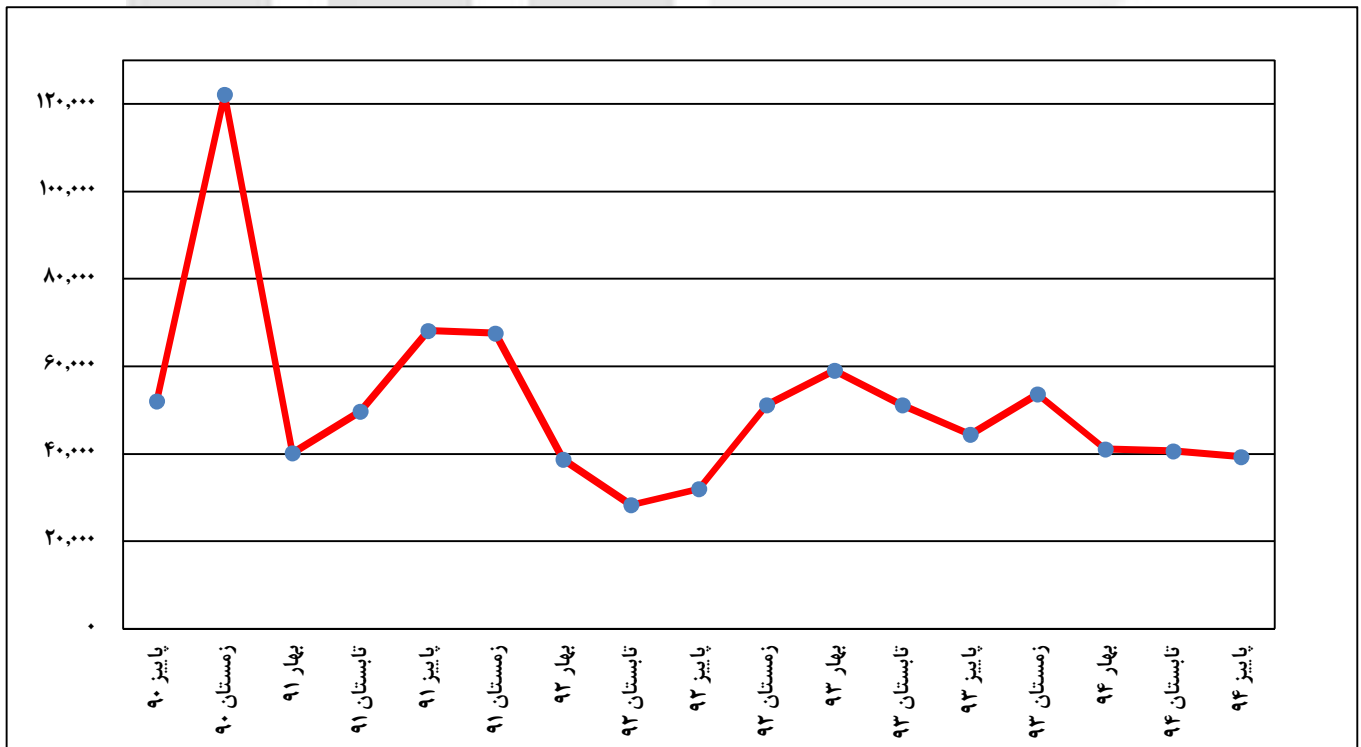
نمودار ۴- مقایسه متوسط قیمت فروش یک مترمربع زیربنای مسکونی با فصل قبل و فصل مشابه سال قبل به تفکیک مناطق شهرداری شهر تهران: پاییز ۱۳۹۴



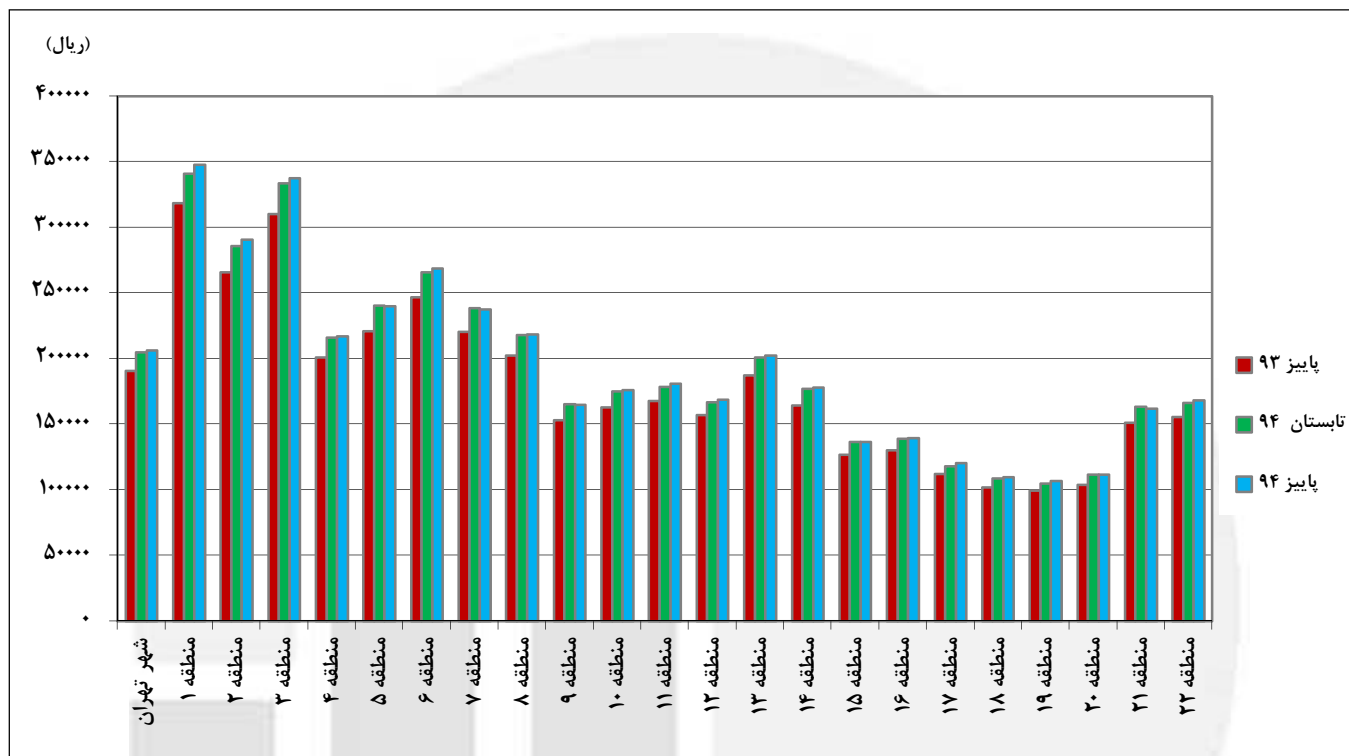
نمودار ۵- روند تغییرات متوسط قیمت فروش یک مترمربع زیربنای مسکونی از پاییز ۹۰ تا پاییز ۹۴



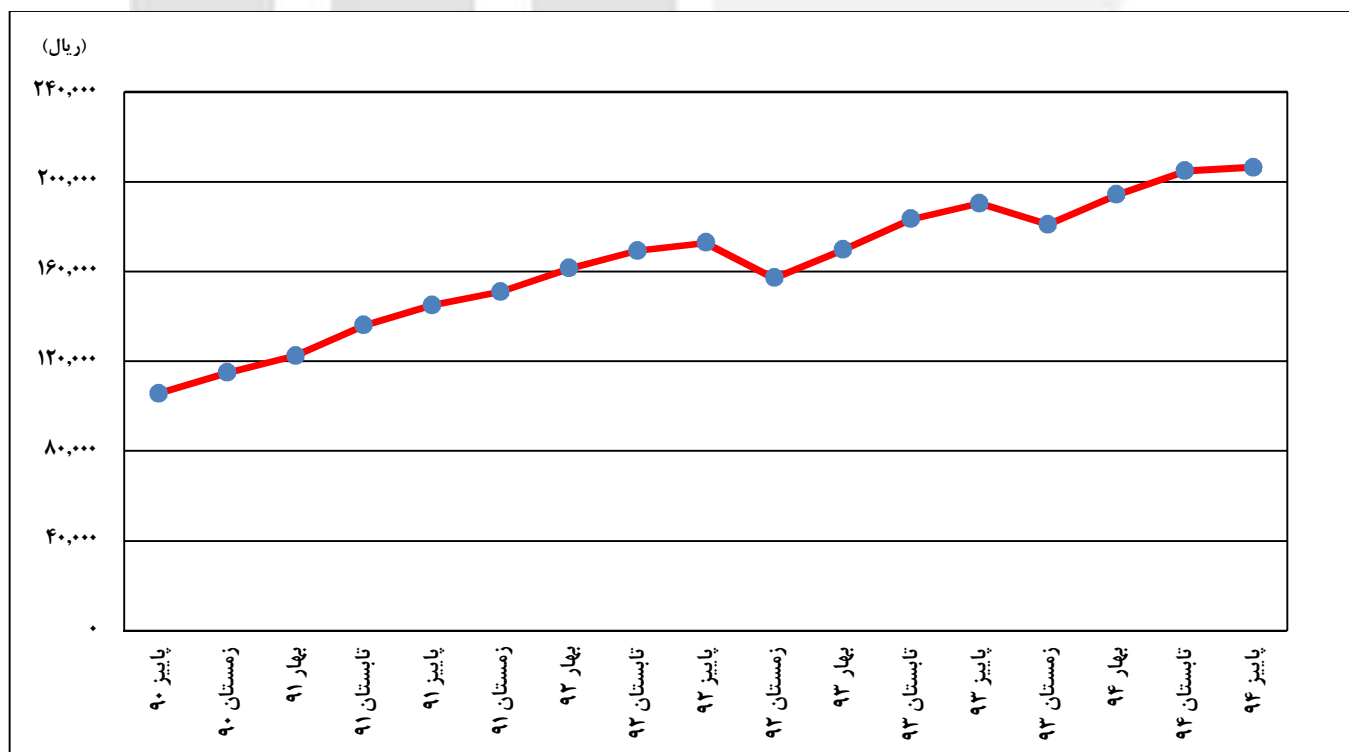
نمودار ۶- روند تغییرات تعداد معاملات فروش زیربنای مسکونی از پاییز ۹۰ تا پاییز ۹۴



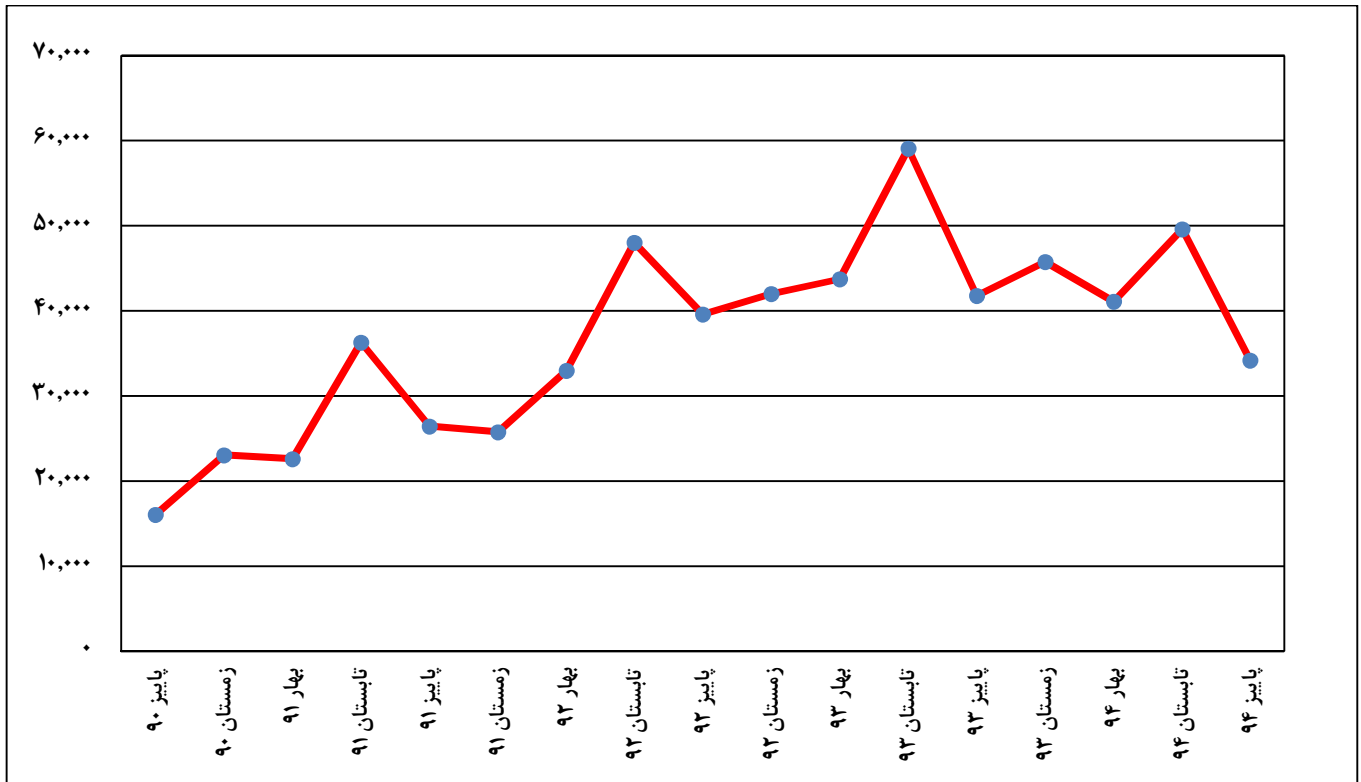
نمودار ۷- مقایسه متوسط مبلغ اجاره ماهانه به علاوه سه درصد ودیعه پرداختی برای اجاره یک مترمربع زیربنای مسکونی با فصل قبل و فصل مشابه سال قبل به تفکیک مناطق شهرداری شهر تهران: پاییز ۱۳۹۴



نمودار ۸- روند تغییرات متوسط مبلغ اجاره ماهانه به علاوه سه درصد ودیعه پرداختی برای اجاره یک مترمربع زیربنای مسکونی از پاییز ۹۰ تا پاییز ۹۴

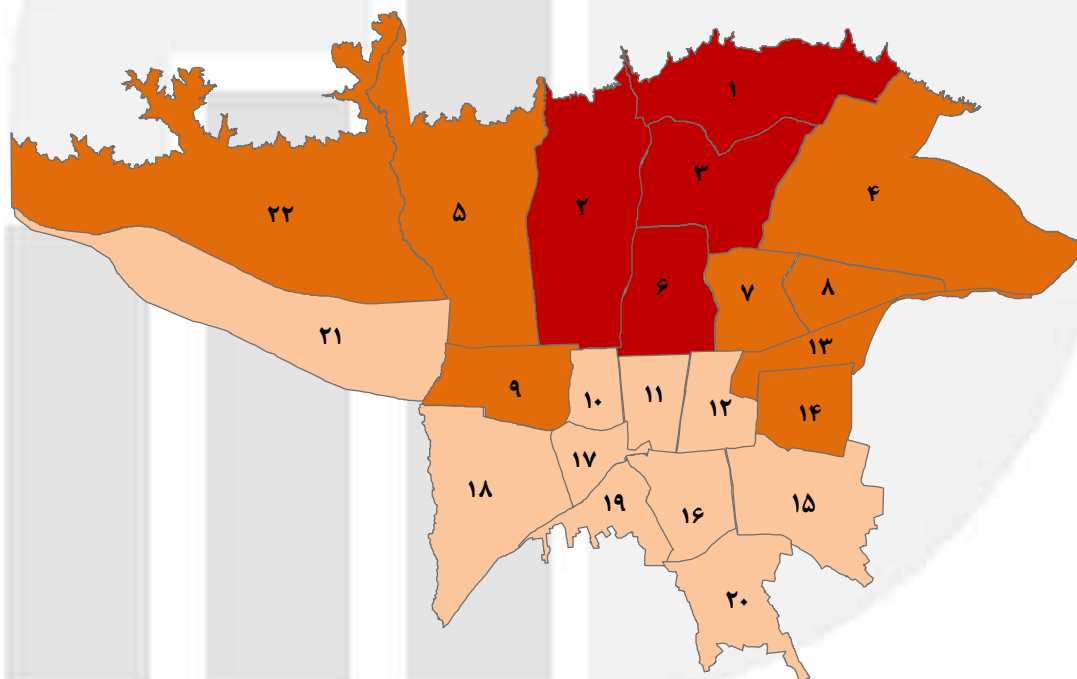


نمودار ۹- روند تغییرات تعداد معاملات اجاره زیربنای مسکونی از پاییز ۹۰ تا پاییز ۹۴



مرکز آمار ایران

نقشه ۱- مناطق ۲۲ گانه شهرداری تهران برحسب متوسط قیمت یک متر مربع زمین یا ساختمان مسکونی کلنگی: پاییز ۱۳۹۴



هزار ریال



۲۰۰۰۰ >



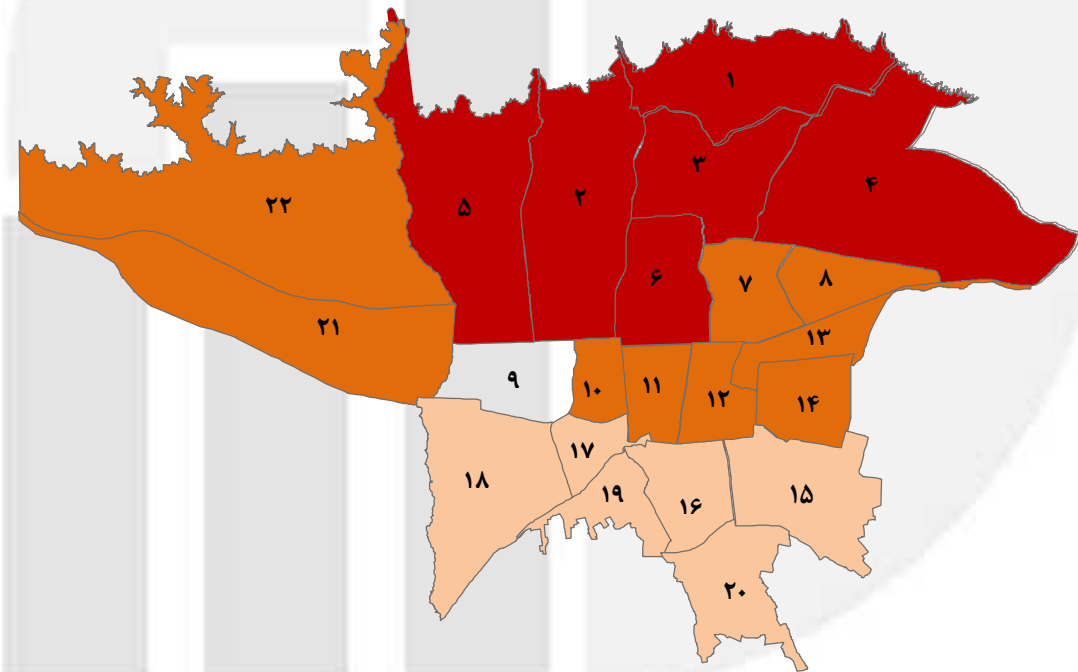
۲۰۰۰۰ - ۶۰۰۰۰



۶۰۰۰۰ <



نقشه ۲- مناطق ۲۲گانه شهرداری تهران بر حسب متوسط قیمت یک متر مربع زیربنایی  
واحد مسکونی: پاییز ۱۳۹۴



هزار ریال

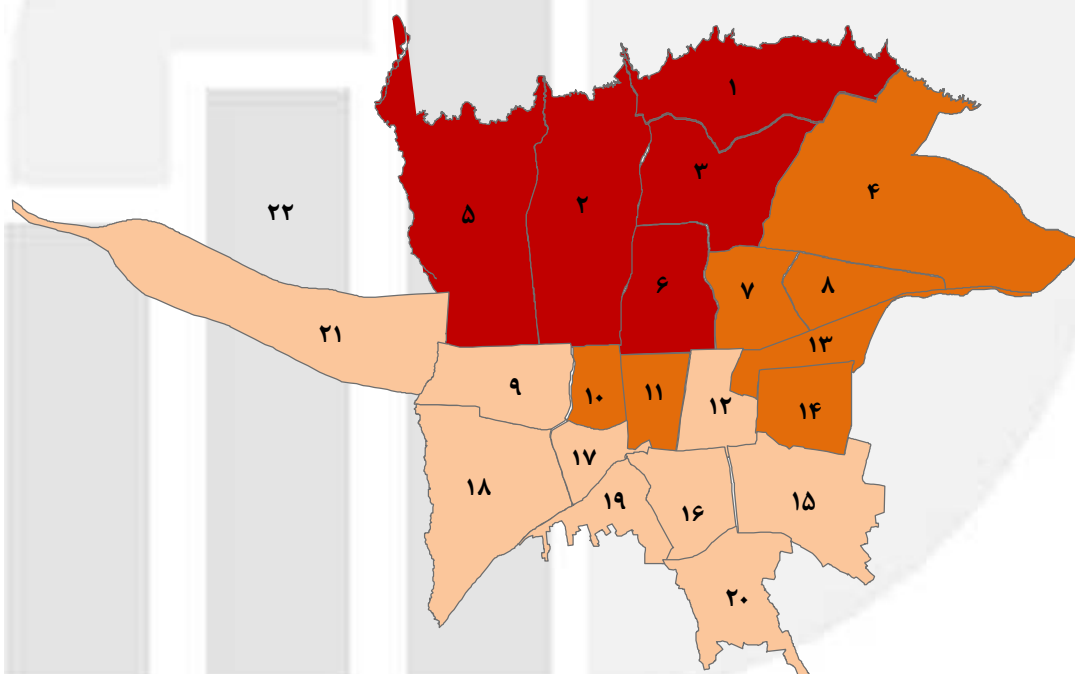
۲۵۰۰۰ >

۲۵۰۰۰-۴۲۰۰۰

۴۲۰۰۰ <



نقشه ۳- مناطق ۲۲گانه شهرداری تهران برحسب متوسط اجاره ماهانه به علاوه سه درصد ودیعه پرداختی برای اجاره یک مترمربع زیربنای مسکونی: پاییز ۱۳۹۴



ریال

 $170000 >$  $170000 - 240000$  $240000 <$ 





# جداول

مرکز آمار ایران

۱- حداقل، حداکثر و متوسط<sup>۱</sup> قیمت فروش یک مترمربع زمین یا زمین ساختمان مسکونی کلنگی و درصد تغییرات آن نسبت به فصل قبل و فصل مشابه سال قبل به تفکیک مناطق شهرداری شهر تهران: پاییز ۱۳۹۴

سهم معاملات از شهر تهران	درصد تغییر نسبت به پاییز ۹۳		درصد تغییر نسبت به تايستان ۹۴		قیمت فروش یک مترمربع زمین یا زمین ساختمان مسکونی کلنگی (هزار ریال)			شرح
	تعداد معاملات	قیمت	تعداد معاملات	قیمت	متوسط	حداکثر	حداقل	
۱۰۰/۰	-۲۳/۹	۰/۰	-۱/۸	۰/۴	۴۴۱۰۲	۲۵۲۲۹۴	۱۰۲۶۷	کل شهر .....
۶/۶	۱۴/۳	-۰/۱	-۳۱/۰	۱/۵	۸۰۲۱۱	۲۵۲۲۹۴	۴۷۰۰۹	منطقه ۱ .....
۹/۵	-۱۴/۷	۲/۵	۳۸/۱	۰/۴	۷۵۶۹۰	۲۲۲۲۲۲	۴۲۷۶۰	منطقه ۲ .....
۴/۶	-۱۷/۶	-۰/۸	۳/۷	۰/۶	۸۸۸۶۴	۱۶۹۲۳۳	۵۴۵۰۰	منطقه ۳ .....
۶/۹	-۳۷/۳	۰/۳	-۱۴/۳	۰/۴	۵۵۱۹۵	۱۴۵۵۱۱	۲۵۷۸۹	منطقه ۴ .....
۷/۶	-۱۱/۵	۰/۹	۷۰/۴	۰/۲	۴۸۹۷۳	۸۷۷۱۹	۲۸۱۹۹	منطقه ۵ .....
۳/۸	-۳۹/۵	۰/۳	-۲۰/۷	-۰/۳	۷۱۸۹۲	۱۳۰۱۵۹	۴۱۷۷۰	منطقه ۶ .....
۷/۱	-۴/۴	-۱/۸	۳۴/۴	۰/۵	۵۷۲۰۴	۱۳۰۵۷۵	۲۵۹۱۲	منطقه ۷ .....
۶/۴	-۱۵/۲	۰/۲	۸/۳	-۰/۳	۴۵۹۲۶	۹۰۰۰۰	۲۶۲۶۹	منطقه ۸ .....
۱/۵	-۱۸/۲	۰/۵	۱۲/۵	-۰/۷	۲۶۰۰۶	۴۵۵۵۶	۲۱۰۵۳	منطقه ۹ .....
۵/۶	-۳۳/۳	-۰/۳	-۲۶/۱	-۰/۶	۲۸۹۵۴	۵۷۹۳۷	۱۹۰۰۴	منطقه ۱۰ .....
۳/۵	-۲۵/۰	-۱/۷	۷۵/۰	۰/۱	۲۸۶۲۷	۷۰۳۶۲	۱۷۸۳۷	منطقه ۱۱ .....
۳/۵	-۴/۵	-۱/۱	-۲۲/۲	۰/۸	۲۴۸۷۹	۶۶۳۱۰	۱۴۵۴۵	منطقه ۱۲ .....
۳/۱	-۴۲/۴	-۰/۹	۳۵/۷	۰/۶	۴۲۲۶۱	۸۸۱۸۰	۱۹۰۰۰	منطقه ۱۳ .....
۴/۸	-۲۱/۶	-۰/۲	-۱۲/۱	۰/۲	۳۴۱۰۰	۶۶۱۰۶	۱۵۵۴۶	منطقه ۱۴ .....
۶/۴	-۲۶/۴	-۱/۵	-۷/۱	۰/۱	۲۱۸۵۳	۵۰۰۰۰	۱۶۳۲۷	منطقه ۱۵ .....
۳/۶	۱۰/۰	-۲/۴	۲۲/۲	۰/۶	۲۵۳۳۹	۵۶۶۶۷	۱۸۳۳۳	منطقه ۱۶ .....
۱/۳	-۶۰/۰	-۰/۴	-۵۰/۰	۰/۴	۱۸۱۰۹	۳۹۲۷۳	۱۲۰۴۴	منطقه ۱۷ .....
۳/۵	۲۳/۵	-۲/۶	۱۰/۵	-۰/۶	۱۷۸۴۷	۵۷۵۰۰	۱۱۳۰۴	منطقه ۱۸ .....
۱/۳	-۷۴/۲	-۲/۳	-۲۷/۳	-۰/۸	۱۸۲۳۷	۴۵۸۳۳	۱۰۸۴۹	منطقه ۱۹ .....
۴/۱	-۵۳/۷	-۱/۱	-۳۷/۵	۰/۵	۱۴۱۶۹	۴۳۴۷۲	۱۰۲۶۷	منطقه ۲۰ .....
۰/۳	-۷۱/۴	-۰/۵	-۶۰/۰	۰/۳	۲۳۳۶۳	۵۵۴۹۵	۱۷۷۶۷	منطقه ۲۱ .....
۵/۱	۳/۳	-۱/۴	۱۰/۷	۰/۱	۳۴۲۵۰	۱۰۳۳۰۸	۲۰۵۰۰	منطقه ۲۲ .....

۲ - حداقل، حداکثر و متوسط<sup>۱</sup> قیمت فروش یک مترمربع زیربنای مسکونی و درصد تغییرات آن نسبت به فصل قبل و فصل مشابه سال قبل به تفکیک مناطق شهرداری شهر تهران: پاییز ۱۳۹۴

سهم معاملات از شهر تهران	درصد تغییر نسبت به پاییز ۹۳		درصد تغییر نسبت به تابستان ۹۴		قیمت فروش یک مترمربع زیربنای مسکونی (هزار ریال)			شرح
	تعداد معاملات	قیمت	تعداد معاملات	قیمت	متوسط	حداکثر	حداقل	
۱۰۰/۰	-۱۱/۴	۰/۲	-۳/۱	-۰/۴	۴۰۱۳۹	۲۴۶۰۶۸	۶۸۰۰	کل شهر
۳/۹	-۷/۳	۱/۱	-۰/۶	۰/۳	۸۴۱۸۹	۲۳۹۵۵۷	۱۴۳۷۵	منطقه ۱
۷/۸	-۹/۹	۰/۱	-۰/۱	۰/۵	۶۰۲۷۶	۲۴۶۰۶۸	۱۰۴۰۸	منطقه ۲
۳/۳	-۰/۷	-۱/۱	۴/۵	۰/۲	۷۳۷۲۳	۲۱۴۶۰۶	۱۳۷۹۱	منطقه ۳
۱۰/۰	-۵/۷	۰/۲	۹/۵	-۰/۱	۴۳۵۳۶	۱۵۵۹۵۲	۱۰۰۸۳	منطقه ۴
۱۲/۷	-۶/۱	۰/۱	۰/۲	۰/۱	۴۷۳۲۴	۱۱۹۲۳۷	۱۱۸۱۸	منطقه ۵
۲/۸	-۲۴/۷	۰/۸	-۷/۴	-۱/۲	۵۳۸۵۵	۱۲۰۰۷۴	۱۲۲۹۰	منطقه ۶
۴/۱	-۲۲/۵	-۰/۱	-۶/۵	۰/۲	۴۲۷۹۶	۱۱۱۷۸۹	۱۲۱۷۵	منطقه ۷
۵/۳	-۱۵/۴	۰/۸	-۳/۹	-۱/۱	۴۱۱۶۸	۹۸۶۲۲	۱۱۱۴۶	منطقه ۸
۲/۴	-۰/۴	۰/۴	-۴/۴	-۰/۹	۲۶۹۶۸	۶۶۷۴۱	۹۲۳۷	منطقه ۹
۵/۷	-۱۵/۲	-۰/۸	-۵/۲	-۱/۳	۲۸۰۴۳	۷۲۴۸۶	۸۴۳۵	منطقه ۱۰
۴/۰	-۴/۸	۰/۶	-۷/۸	-۱/۰	۲۸۸۶۴	۷۵۰۰۰	۸۵۰۰	منطقه ۱۱
۲/۵	-۲۶/۰	۰/۴	-۱۳/۶	-۱/۳	۲۵۵۶۶	۶۲۷۴۵	۶۸۰۰	منطقه ۱۲
۳/۱	-۵/۷	۰/۷	۷/۹	-۰/۸	۳۶۴۲۸	۷۹۸۴۷	۱۰۵۲۶	منطقه ۱۳
۵/۷	-۱۴/۷	۰/۳	-۲/۴	-۱/۲	۳۱۲۳۳	۷۳۳۵۳	۹۰۴۵	منطقه ۱۴
۶/۸	-۱۱/۹	۰/۶	-۷/۷	-۱/۶	۲۳۸۱۳	۶۳۰۰۰	۸۴۹۰	منطقه ۱۵
۳/۴	-۶/۳	۰/۸	-۱/۱	-۱/۹	۲۳۲۴۰	۶۳۳۶۱	۸۲۰۳	منطقه ۱۶
۳/۳	-۱۲/۰	-۰/۶	-۸/۲	-۲/۱	۲۰۵۲۱	۴۴۳۰۸	۸۵۲۲	منطقه ۱۷
۴/۱	-۱۲/۱	۰/۲	-۱۰/۳	-۱/۸	۱۹۹۹۱	۴۸۴۱۸	۷۸۴۷	منطقه ۱۸
۲/۱	-۸/۲	-۱/۰	-۷/۰	-۲/۴	۲۲۲۷۹	۵۳۶۴۶	۸۰۱۳	منطقه ۱۹
۴/۱	-۲۰/۰	۰/۲	-۱۰/۵	-۱/۰	۲۰۹۳۸	۵۸۳۳۳	۷۶۰۰	منطقه ۲۰
۲/۱	-۱۵/۴	۰/۳	-۱۴/۶	-۱/۵	۲۸۰۵۴	۶۲۴۸۰	۹۳۳۶	منطقه ۲۱
۰/۹	-۱۳/۱	۰/۴	-۹/۸	-۱/۷	۳۷۵۳۹	۷۷۸۸۲	۱۱۷۳۸	منطقه ۲۲

(۱) متوسط وزنی.

۳- حداقل، حداکثر و متوسط<sup>۱</sup> مبلغ اجاره ماهانه به علاوه سه درصد ودیعه پرداختی برای اجاره یک مترمربع زیربنای مسکونی

درصد تغییرات آن نسبت به فصل قبل و فصل مشابه سال قبل به تفکیک مناطق شهرداری شهر تهران: پاییز ۱۳۹۴

سهم معاملات از شهر تهران	درصد تغییر نسبت به پاییز ۹۳		درصد تغییر نسبت به تابستان ۹۴		مبلغ اجاره ماهانه به علاوه سه درصد ودیعه پرداختی برای اجاره یک مترمربع زیربنای مسکونی (ریال)			شرح
	تعداد معاملات	قیمت	تعداد معاملات	قیمت	متوسط	حداکثر	حداقل	
۱۰۰/۰	-۱۸/۱	۸/۴	-۳۱/۱	۰/۸	۲۰۶۳۹۷	۹۴۷۶۱۹	۲۲۶۰۹	کل شهر
۳/۴	-۱۶/۳	۹/۲	-۲۹/۰	۲/۱	۳۴۷۶۸۷	۹۴۷۶۱۹	۵۸۶۵۹	منطقه ۱
۱۰/۷	-۱۳/۶	۹/۴	-۳۲/۷	۱/۸	۲۹۰۸۱۳	۹۲۹۲۸۷	۵۸۰۱۷	منطقه ۲
۴/۶	-۱۱/۹	۸/۹	-۲۱/۱	۱/۳	۳۳۷۷۰۸	۹۳۱۰۳۴	۴۷۲۴۸	منطقه ۳
۹/۲	-۱۸/۰	۸/۱	-۳۲/۷	۰/۵	۲۱۷۱۸۹	۷۹۳۰۰۰	۴۰۱۳۳	منطقه ۴
۱۴/۵	-۱۴/۸	۸/۷	-۳۳/۷	-۰/۲	۲۴۰۱۱۲	۶۱۶۰۰۰	۴۶۴۴۹	منطقه ۵
۴/۵	-۱۶/۴	۸/۹	-۲۵/۳	۱/۱	۲۶۸۶۷۶	۷۷۹۹۵۵	۴۷۴۰۸	منطقه ۶
۵/۹	-۱۷/۱	۷/۸	-۲۶/۳	-۰/۴	۲۳۷۴۴۷	۷۳۳۴۰۲	۳۱۳۷۳	منطقه ۷
۵/۵	-۱۴/۰	۸/۱	-۲۹/۸	۰/۱	۲۱۸۴۹۲	۸۱۹۶۷۲	۴۵۰۹۸	منطقه ۸
۲/۱	-۱۷/۸	۷/۸	-۳۶/۶	-۰/۲	۱۶۴۹۴۸	۳۷۱۹۳۷	۴۱۳۷۹	منطقه ۹
۶/۰	-۱۹/۹	۸/۲	-۳۸/۱	۰/۷	۱۷۶۰۴۳	۵۰۸۳۶۷	۲۷۰۲۷	منطقه ۱۰
۳/۹	-۱۵/۹	۷/۹	-۳۴/۰	۱/۳	۱۸۰۸۹۹	۳۷۹۳۱۰	۳۵۰۰۰	منطقه ۱۱
۲/۴	-۲۵/۹	۷/۵	-۴۰/۰	۱/۴	۱۶۸۹۹۷	۳۷۸۵۱۵	۳۶۰۰۰	منطقه ۱۲
۲/۸	-۱۳/۱	۸/۲	-۳۵/۴	۰/۹	۲۰۲۵۵۳	۴۴۸۰۰۶	۵۰۰۰۰	منطقه ۱۳
۴/۳	-۲۱/۵	۸/۱	-۳۷/۳	۰/۴	۱۷۷۸۳۷	۴۵۰۰۰۰	۳۴۱۴۴	منطقه ۱۴
۵/۰	-۲۴/۶	۷/۸	-۲۸/۶	۰/۲	۱۳۶۶۴۵	۴۴۶۳۶۶	۲۳۶۳۶	منطقه ۱۵
۱/۷	-۲۳/۳	۷/۴	-۲۲/۸	۰/۶	۱۳۹۶۸۸	۴۵۰۰۰۰	۲۶۶۶۷	منطقه ۱۶
۱/۹	-۱۴/۷	۷/۲	-۹/۱	۱/۹	۱۲۰۲۶۹	۲۹۳۴۷۸	۲۶۰۰۰	منطقه ۱۷
۳/۷	-۲۷/۹	۷/۶	-۲۳/۹	۱/۲	۱۰۹۸۶۸	۳۳۸۳۳۳	۲۶۶۶۷	منطقه ۱۸
۲/۰	-۲۳/۸	۷/۴	-۲۰/۸	۲/۲	۱۰۶۹۳۴	۲۹۶۶۱۰	۲۶۲۵۰	منطقه ۱۹
۲/۳	-۳۲/۰	۷/۸	-۲۸/۳	۰/۴	۱۱۱۹۲۴	۳۵۱۸۵۳	۲۲۶۰۹	منطقه ۲۰
۲/۳	-۱۵/۶	۷/۲	-۳۲/۹	-۰/۸	۱۶۲۰۴۹	۳۹۶۰۰۰	۳۷۱۴۳	منطقه ۲۱
۱/۲	-۲۷/۴	۸/۲	-۳۱/۱	۱/۳	۱۶۸۳۴۸	۳۵۴۵۴۵	۳۶۰۰۰	منطقه ۲۲

(۱) متوسط وزنی.

۴- متوسط<sup>۱</sup> قیمت خرید و فروش یک مترمربع زمین یا زمین ساختمان‌های مسکونی کلنگی در شهر تهران: ۹۴-۹۰ (هزار ریال)

شرح	بهار ۹۰	تابستان ۹۰	پاییز ۹۰	زمستان ۹۰	بهار ۹۱	تابستان ۹۱	پاییز ۹۱	زمستان ۹۱	بهار ۹۲
کل شهر	۱۶۰۹۹	۱۸۲۲۸	۱۹۴۳۹	۲۰۰۳۲	۲۲۶۰۱	۲۴۴۶۰	۲۴۳۴۷	۲۷۴۵۵	۴۹۰۴۷
منطقه ۱	۲۲۰۴۶	۲۷۰۳۱	۲۸۴۹۰	۲۹۳۳۳	۳۳۷۹۹	۳۶۷۶۷	۵۹۱۰۸	۸۴۵۵۲	۸۵۰۹۷
منطقه ۲	۲۰۰۷۴	۲۴۶۷۳	۲۶۰۹۳	۲۷۱۱۳	۳۰۷۲۸	۳۳۰۳۱	۵۲۸۸۳	۷۷۴۳۴	۷۹۶۴۱
منطقه ۳	۲۴۵۲۸	۲۸۳۰۹	۲۹۲۸۷	۳۱۹۴۵	۳۷۰۱۹	۳۹۶۲۹	۶۳۳۲۱	۹۲۳۶۹	۹۴۶۸۱
منطقه ۴	۱۷۲۶۳	۲۰۵۴۵	۲۲۱۶۲	۲۳۲۸۷	۲۵۷۱۰	۲۹۰۱۵	۴۶۰۹۷	۵۹۳۹۶	۶۱۶۰۸
منطقه ۵	۱۷۸۸۷	۲۰۳۱۸	۲۱۶۱۶	۲۲۶۶۶	۲۵۶۷۳	۲۸۴۱۵	۳۴۹۱۶	۵۴۰۵۸	۵۴۶۲۲
منطقه ۶	۲۲۰۲۴	۲۷۰۱۷	۲۹۳۱۷	۳۰۱۸۹	۳۴۹۱۰	۳۶۴۷۹	۵۱۹۰۴	۷۴۹۷۴	۷۶۲۶۹
منطقه ۷	۱۹۴۱۸	۲۲۵۷۷	۲۴۷۹۳	۲۵۲۲۵	۲۹۹۴۲	۲۹۹۷۲	۴۲۳۷۸	۶۱۵۰۶	۶۲۷۵۰
منطقه ۸	۱۹۹۸۲	۲۲۵۳۹	۲۳۰۹۶	۲۴۰۷۵	۲۷۱۸۱	۲۹۹۵۹	۴۰۳۸۴	۴۹۲۸۲	۵۱۰۲۷
منطقه ۹	-	-	۱۳۴۵۵	۱۳۶۴۳	۱۵۰۳۴	۱۶۲۴۷	۲۱۸۷۹	۲۷۸۴۴	۲۹۲۳۸
منطقه ۱۰	۱۲۷۲۳	۱۴۶۴۸	۱۵۴۳۶	۱۶۰۰۸	۱۸۳۶۵	۱۸۶۶۹	۲۳۳۳۲	۳۱۱۰۱	۳۲۹۹۳
منطقه ۱۱	۱۱۵۵۱	۱۲۴۹۱	۱۲۹۵۷	۱۴۵۷۷	۱۶۲۵۴	۱۷۴۳۸	۲۲۴۹۸	۳۰۶۱۸	۳۲۴۸۵
منطقه ۱۲	۱۱۷۳۱	۱۴۵۴۴	۱۴۸۰۳	۱۵۳۲۰	۱۶۶۲۴	۱۷۸۷۳	۲۱۶۵۳	۲۷۹۸۳	۲۹۵۱۵
منطقه ۱۳	۱۷۱۴۷	۲۰۷۷۳	۲۱۴۹۵	۲۲۳۰۶	۲۴۳۴۲	۲۶۶۹۷	۳۲۱۹۴	۴۹۵۹۸	۵۲۲۹۷
منطقه ۱۴	۱۴۲۲۵	۱۶۸۲۹	۱۸۲۷۷	۱۸۲۹۹	۱۹۴۰۹	۲۱۰۶۷	۲۷۳۴۸	۳۵۹۱۱	۳۷۹۵۵
منطقه ۱۵	۱۱۱۷۲	۱۲۱۱۱	۱۲۹۱۵	۱۳۱۰۱	۱۴۸۱۹	۱۶۱۰۰	۱۸۷۹۸	۲۵۵۶۰	۲۷۳۳۰
منطقه ۱۶	-	۱۶۸۱۱	۱۷۰۵۵	۱۷۸۲۶	۱۹۲۶۳	۲۱۰۵۹	۲۳۲۸۱	۲۷۵۵۱	۲۹۶۲۳
منطقه ۱۷	-	۸۷۵۱	-	۱۱۱۳۳	۱۲۵۴۷	۱۳۴۲۹	۱۷۳۷۱	۲۰۰۸۶	۲۰۷۹۵
منطقه ۱۸	۸۷۵۶	۹۶۴۳	۹۹۱۷	۱۰۲۸۳	۱۱۱۸۸	۱۲۲۱۱	۱۷۰۵۲	۱۹۸۷۵	۲۱۱۰۱
منطقه ۱۹	-	۱۰۰۱۵	۱۰۲۶۷	۱۰۳۲۶	۱۱۸۵۵	۱۳۱۸۷	۱۶۷۷۶	۲۰۸۷۰	۲۱۷۹۴
منطقه ۲۰	۵۴۴۰	۶۶۴۵	۶۸۹۴	۸۳۰۳	۱۰۱۴۲	۱۰۴۲۶	۱۲۸۰۱	۱۵۹۷۱	۱۶۸۶۰
منطقه ۲۱	۱۰۳۴۲	۱۰۳۹۵	۱۰۹۴۳	۱۲۰۴۲	۱۳۴۷۶	۱۴۶۰۹	۲۳۸۲۱	۲۶۳۷۱	۲۷۶۳۵
منطقه ۲۲	۱۲۸۰۲	۱۵۰۷۱	۱۵۳۵۷	۱۶۵۲۳	۱۹۰۱۹	۲۰۱۳۵	۲۵۹۳۱	۴۱۹۸۳	۴۴۵۰۵

۴- متوسط<sup>۱</sup> قیمت خرید و فروش یک مترمربع زمین یا زمین ساختمان‌های مسکونی کلنگی در شهر تهران: ۹۴-۹۰ (دنباله)  
(هزار ریال)

شرح	تابستان ۹۲	پاییز ۹۲	زمستان ۹۲	بهار ۹۳	تابستان ۹۳	پاییز ۹۳	زمستان ۹۳	بهار ۹۴	تابستان ۹۴
کل شهر.....	۴۸۳۶۰	۴۳۶۲۱	۴۲۴۶۹	۴۴۱۰۴	۴۲۰۶۰	۴۴۱۰۴	۴۴۱۵۰	۴۴۰۸۴	۴۳۹۴۸
منطقه ۱.....	۸۴۳۴۰	۷۵۶۳۱	۷۴۶۸۰	۷۷۴۹۸	۷۴۸۱۱	۸۰۲۹۲	۸۱۵۸۸	۷۸۶۵۰	۷۹۰۲۶
منطقه ۲.....	۷۹۴۴۹	۷۱۹۱۶	۷۰۳۲۱	۷۳۷۵۶	۷۰۲۵۷	۷۳۸۳۱	۷۴۷۱۳	۷۵۳۰۹	۷۵۴۱۱
منطقه ۳.....	۹۴۰۵۵	۸۵۸۰۳	۸۴۰۹۱	۸۷۸۷۸	۸۴۲۵۵	۸۹۵۹۴	۹۰۸۵۶	۸۹۰۴۴	۸۸۳۵۷
منطقه ۴.....	۶۱۴۶۱	۵۴۵۰۱	۵۳۰۳۱	۵۴۳۲۷	۵۱۴۰۹	۵۵۰۳۷	۵۵۳۳۸	۵۵۸۶۱	۵۴۹۵۸
منطقه ۵.....	۵۳۹۴۵	۴۷۹۸۶	۴۶۵۲۷	۴۸۷۱۴	۴۵۹۹۴	۴۸۵۴۴	۴۸۹۰۹	۴۹۱۵۰	۴۸۸۹۹
منطقه ۶.....	۷۴۹۰۶	۶۹۵۳۶	۶۷۹۷۰	۷۰۸۹۳	۶۷۸۰۵	۷۱۶۶۱	۷۲۰۷۳	۷۱۸۲۳	۷۲۱۳۱
منطقه ۷.....	۶۱۳۳۸	۵۴۴۹۲	۵۳۸۳۶	۵۶۸۰۵	۵۴۲۱۳	۵۸۲۵۳	۵۸۵۱۴	۵۷۲۶۲	۵۶۹۰۲
منطقه ۸.....	۵۰۹۲۹	۴۶۶۱۹	۴۳۹۹۲	۴۵۸۵۸	۴۴۳۹۷	۴۵۸۳۱	۴۵۳۲۰	۴۵۸۳۷	۴۶۰۷۶
منطقه ۹.....	۲۷۷۲۹	۲۶۴۳۶	۲۶۴۱۲	۲۷۰۸۶	۲۵۶۶۹	۲۵۸۹۰	۲۵۸۰۹	۲۶۰۳۹	۲۶۱۹۴
منطقه ۱۰.....	۳۲۷۸۷	۲۹۷۵۵	۲۸۶۳۶	۲۹۵۰۸	۲۸۱۲۸	۲۹۰۴۶	۲۹۸۱۹	۲۹۲۷۸	۲۹۱۲۳
منطقه ۱۱.....	۳۱۸۷۱	۳۰۵۱۷	۲۹۹۷۴	۳۰۳۵۴	۲۸۷۸۰	۲۹۱۲۷	۲۸۲۱۱	۲۸۳۸۳	۲۸۶۰۷
منطقه ۱۲.....	۲۸۸۲۸	۲۶۰۹۱	۲۵۵۲۵	۲۵۸۹۶	۲۴۷۹۲	۲۵۱۶۵	۲۴۵۶۸	۲۴۷۸۸	۲۴۶۸۲
منطقه ۱۳.....	۵۰۷۹۲	۴۳۸۰۰	۴۲۱۳۶	۴۳۲۳۷	۴۱۲۵۵	۴۲۶۴۶	۴۱۹۱۷	۴۲۲۶۷	۴۱۹۹۹
منطقه ۱۴.....	۳۶۹۸۱	۳۳۵۹۸	۳۳۰۷۳	۳۴۷۸۳	۳۳۰۱۳	۳۴۱۸۰	۳۳۸۱۸	۳۴۱۸۰	۳۴۰۱۸
منطقه ۱۵.....	۲۶۵۷۰	۲۳۱۷۹	۲۱۹۶۹	۲۲۶۵۴	۲۱۸۱۱	۲۲۱۸۰	۲۱۷۰۰	۲۱۸۴۸	۲۱۸۲۴
منطقه ۱۶.....	۲۸۵۵۲	۲۶۳۴۲	۲۵۸۲۶	۲۶۹۰۳	۲۵۳۴۶	۲۵۹۶۲	۲۴۹۷۵	۲۵۲۷۳	۲۵۱۸۳
منطقه ۱۷.....	۲۰۱۴۹	۱۹۶۴۰	۱۸۱۳۷	۱۸۴۸۷	۱۷۶۴۷	۱۸۱۸۰	۱۸۰۹۶	۱۸۱۴۵	۱۸۰۳۴
منطقه ۱۸.....	۲۱۰۶۱	۱۹۵۵۴	۱۸۳۹۶	۱۹۰۸۵	۱۸۲۹۰	۱۸۳۱۵	۱۷۷۶۶	۱۷۸۶۹	۱۷۹۵۸
منطقه ۱۹.....	۲۰۶۰۶	۱۸۲۹۰	۱۹۰۵۷	۱۹۲۸۲	۱۸۳۳۸	۱۸۶۷۴	۱۸۲۶۹	۱۸۴۱۳	۱۸۳۸۸
منطقه ۲۰.....	۱۶۴۲۱	۱۴۸۶۹	۱۴۶۳۷	۱۴۹۶۶	۱۴۲۷۷	۱۴۳۲۴	۱۳۹۵۴	۱۴۱۰۳	۱۴۰۹۷
منطقه ۲۱.....	۲۵۹۰۶	۲۵۳۱۰	۲۴۰۱۱	۲۴۷۵۲	۲۳۴۳۲	۲۳۴۶۹	۲۳۲۱۸	۲۳۴۳۶	۲۳۲۸۲
منطقه ۲۲.....	۴۲۲۹۷	۳۵۸۲۱	۳۴۵۱۷	۳۶۴۵۸	۳۴۶۳۳	۳۴۷۳۴	۳۳۵۳۷	۳۴۰۲۸	۳۴۲۱۹

(۱) متوسط وزنی.

۵- متوسط<sup>۱</sup> قیمت خرید و فروش یک مترمربع زیربنای مسکونی در شهر تهران: ۹۴-۹۰ (هزار ریال)

شرح	بهار ۹۰	تابستان ۹۰	پاییز ۹۰	زمستان ۹۰	بهار ۹۱	تابستان ۹۱	پاییز ۹۱	زمستان ۹۱	بهار ۹۲
کل شهر	۱۷۶۵۳	۱۸۷۹۳	۱۹۷۳۷	۲۰۹۲۶	۲۳۸۴۰	۲۵۷۶۱	۳۰۱۸۸	۳۶۳۲۰	۳۹۱۱۴
منطقه ۱	۳۱۴۴۶	۳۴۷۱۴	۳۶۷۰۸	۳۹۱۳۷	۴۵۰۵۲	۴۹۴۹۰	۶۰۷۲۵	۷۸۶۱۴	۸۳۰۲۹
منطقه ۲	۲۵۳۹۱	۲۷۷۲۷	۲۸۷۰۴	۳۰۴۸۰	۳۵۲۱۹	۳۷۶۹۹	۴۴۰۲۱	۵۳۹۱۸	۵۶۵۲۲
منطقه ۳	۳۰۸۴۰	۳۲۹۹۲	۳۴۶۱۸	۳۷۲۲۱	۴۱۲۴۷	۴۴۷۴۲	۵۳۳۲۳	۶۴۱۷۶	۷۰۲۹۴
منطقه ۴	۱۹۰۸۵	۲۰۷۱۱	۲۱۵۴۹	۲۲۵۲۰	۲۶۰۵۳	۲۸۱۷۴	۳۲۷۸۲	۳۸۸۸۵	۴۲۲۹۰
منطقه ۵	۲۰۰۲۳	۲۰۹۶۰	۲۲۰۵۱	۲۳۶۳۵	۲۷۵۴۳	۲۹۴۶۸	۳۴۲۳۶	۴۱۵۲۴	۴۵۶۳۳
منطقه ۶	۲۳۱۰۴	۲۴۱۷۸	۲۶۰۳۲	۲۷۹۷۷	۳۲۴۵۶	۳۴۶۹۶	۴۰۶۶۶	۴۹۳۷۱	۵۳۵۴۷
منطقه ۷	۱۸۴۴۱	۱۹۵۶۳	۲۰۴۸۱	۲۱۹۹۶	۲۵۵۳۹	۲۷۵۲۵	۳۱۵۰۳	۳۸۱۷۲	۴۱۶۹۶
منطقه ۸	۱۸۲۲۲	۱۸۷۹۸	۲۰۱۱۳	۲۱۲۵۶	۲۴۲۸۵	۲۶۵۶۰	۳۰۸۵۳	۳۷۱۳۸	۴۰۳۰۳
منطقه ۹	۱۲۵۲۶	۱۲۹۱۷	۱۳۵۷۴	۱۴۴۲۶	۱۶۱۹۹	۱۷۲۷۴	۲۰۳۲۵	۲۴۳۷۸	۲۶۲۲۴
منطقه ۱۰	۱۳۰۸۷	۱۳۷۴۰	۱۴۱۶۸	۱۵۰۴۶	۱۶۹۰۴	۱۸۶۴۰	۲۰۹۹۶	۲۵۴۸۷	۲۷۵۵۴
منطقه ۱۱	۱۳۸۶۱	۱۴۴۸۵	۱۵۱۹۲	۱۵۹۴۶	۱۷۹۲۱	۱۹۲۱۳	۲۲۲۹۶	۲۶۱۳۲	۲۸۴۸۱
منطقه ۱۲	۱۳۱۴۵	۱۳۶۵۷	۱۳۹۸۹	۱۴۸۰۲	۱۶۴۸۴	۱۷۸۷۴	۲۱۲۴۶	۲۴۵۲۹	۲۵۷۷۷
منطقه ۱۳	۱۶۹۸۱	۱۷۹۷۴	۱۹۲۳۰	۲۰۳۰۱	۲۲۳۴۷	۲۴۱۹۴	۲۸۷۱۲	۳۳۰۰۹	۳۵۷۷۸
منطقه ۱۴	۱۴۳۲۷	۱۴۸۹۸	۱۵۹۳۵	۱۷۰۵۳	۱۹۵۳۱	۲۰۸۳۴	۲۴۲۴۳	۲۸۳۸۵	۳۰۹۰۵
منطقه ۱۵	۱۱۷۶۵	۱۱۹۳۱	۱۲۴۹۹	۱۳۱۰۶	۱۴۶۳۹	۱۵۸۱۱	۱۸۲۲۲	۲۱۲۵۹	۲۲۸۶۵
منطقه ۱۶	۱۱۲۱۹	۱۲۴۲۰	۱۲۹۸۰	۱۳۸۴۷	۱۵۱۰۹	۱۶۲۲۰	۱۸۷۲۴	۲۱۵۶۵	۲۲۹۷۸
منطقه ۱۷	۱۱۲۶۶	۱۱۵۰۹	۱۲۰۸۳	۱۲۴۶۴	۱۳۵۸۶	۱۴۴۶۱	۱۶۶۳۸	۱۸۵۵۹	۱۹۹۳۶
منطقه ۱۸	۱۰۱۲۴	۱۰۴۶۷	۱۱۱۰۲	۱۱۵۱۴	۱۲۷۶۶	۱۳۸۸۴	۱۶۱۲۸	۱۸۵۲۹	۱۹۸۶۶
منطقه ۱۹	۱۱۵۸۰	۱۲۳۱۹	۱۳۰۹۹	۱۳۸۱۵	۱۵۲۵۸	۱۶۵۱۶	۱۹۰۷۲	۲۱۵۳۴	۲۲۵۸۷
منطقه ۲۰	۱۰۱۰۵	۱۱۲۸۲	۱۱۶۹۰	۱۱۹۰۹	۱۲۹۹۳	۱۴۱۳۱	۱۶۶۳۷	۱۹۳۲۷	۲۱۰۷۵
منطقه ۲۱	۱۳۴۹۹	۱۳۸۲۴	۱۴۳۷۲	۱۵۴۹۶	۱۷۹۳۸	۱۹۳۱۳	۲۲۸۵۹	۲۶۷۵۲	۲۸۴۷۹
منطقه ۲۲	۱۶۶۱۶	۱۸۵۲۳	۱۹۵۹۶	۲۰۵۸۴	۲۳۶۸۱	۲۶۵۴۱	۳۱۲۳۶	۳۸۳۳۱	۴۰۰۶۴



۵- متوسط<sup>۱</sup> قیمت خرید و فروش یک مترمربع زیربنای مسکونی در شهر تهران: ۹۴-۹۰ (دنباله) (هزار ریال)

شرح	تابستان ۹۲	پاییز ۹۲	زمستان ۹۲	بهار ۹۳	تابستان ۹۳	پاییز ۹۳	زمستان ۹۳	بهار ۹۴	تابستان ۹۴
کل شهر .....	۳۷۵۱۱	۳۷۷۱۴	۳۶۵۸۷	۳۹۲۰۶	۳۷۸۲۱	۴۰۰۴۷	۴۱۳۲۶	۴۰۴۸۸	۴۰۳۱۸
منطقه ۱ .....	۷۹۲۱۸	۷۹۸۸۸	۷۶۷۸۱	۸۱۷۳۳	۷۷۹۵۴	۸۳۳۱۱	۸۶۴۷۰	۸۴۷۸۱	۸۳۹۳۱
منطقه ۲ .....	۵۴۱۸۴	۵۴۸۱۸	۵۳۵۷۸	۵۷۵۳۴	۵۶۵۷۳	۶۰۲۱۳	۶۲۱۰۱	۵۹۷۷۴	۵۹۹۵۲
منطقه ۳ .....	۶۷۰۰۰	۶۷۲۸۵	۶۵۴۲۴	۷۱۳۱۲	۶۹۵۹۴	۷۴۵۰۷	۷۷۰۹۷	۷۳۵۸۹	۷۳۵۹۳
منطقه ۴ .....	۴۰۲۲۵	۴۰۸۴۸	۳۹۷۸۴	۴۲۴۲۸	۴۱۰۶۰	۴۳۴۴۰	۴۵۰۴۹	۴۳۶۵۱	۴۳۵۹۱
منطقه ۵ .....	۴۳۹۱۸	۴۴۲۶۹	۴۲۸۷۸	۴۶۰۴۶	۴۴۸۰۲	۴۷۲۶۶	۴۸۶۹۱	۴۷۵۶۶	۴۷۲۹۶
منطقه ۶ .....	۵۱۲۱۸	۵۱۸۳۶	۵۰۴۸۰	۵۳۱۷۱	۵۱۰۶۷	۵۳۴۳۴	۵۵۱۴۴	۵۵۱۶۴	۵۴۴۹۳
منطقه ۷ .....	۴۰۰۴۸	۴۰۱۵۱	۳۹۴۳۹	۴۱۸۶۳	۴۰۴۸۹	۴۲۸۲۹	۴۴۳۸۸	۴۳۰۹۵	۴۲۷۰۷
منطقه ۸ .....	۳۹۰۵۲	۳۹۲۴۸	۳۷۶۵۳	۴۰۴۸۳	۳۸۷۲۳	۴۰۸۵۰	۴۱۷۹۴	۴۱۸۸۴	۴۱۶۰۶
منطقه ۹ .....	۲۵۲۵۴	۲۵۰۷۲	۲۴۴۸۲	۲۶۶۴۵	۲۵۲۸۸	۲۶۸۶۹	۲۷۷۸۶	۲۷۵۲۸	۲۷۲۰۳
منطقه ۱۰ .....	۲۶۵۹۲	۲۶۶۸۱	۲۶۱۴۷	۲۷۸۲۱	۲۶۹۰۵	۲۸۲۸۲	۲۸۹۷۲	۲۸۵۸۸	۲۸۴۱۹
منطقه ۱۱ .....	۲۷۵۱۵	۲۷۲۰۲	۲۶۲۹۵	۲۸۳۵۷	۲۷۱۷۸	۲۸۶۹۵	۲۹۶۹۸	۲۹۳۹۰	۲۹۱۶۲
منطقه ۱۲ .....	۲۴۶۹۱	۲۴۶۳۴	۲۳۵۳۰	۲۵۲۴۷	۲۴۰۳۴	۲۵۴۷۶	۲۶۱۸۹	۲۶۲۰۸	۲۵۹۱۳
منطقه ۱۳ .....	۳۴۵۹۹	۳۴۲۰۶	۳۲۹۵۳	۳۵۶۵۶	۳۴۳۲۲	۳۶۱۸۰	۳۷۰۲۹	۳۶۸۹۴	۳۶۷۱۹
منطقه ۱۴ .....	۲۹۶۴۲	۲۹۴۱۲	۲۸۷۲۵	۳۱۲۰۰	۲۹۴۶۰	۳۱۱۵۰	۳۲۱۳۵	۳۱۸۱۵	۳۱۶۰۸
منطقه ۱۵ .....	۲۲۱۸۸	۲۲۴۶۳	۲۱۸۱۷	۲۳۲۸۷	۲۲۵۰۱	۲۳۶۶۰	۲۴۳۳۲	۲۴۱۹۳	۲۴۱۹۰
منطقه ۱۶ .....	۲۲۲۲۰	۲۲۲۰۳	۲۱۴۷۵	۲۳۰۵۹	۲۱۹۸۸	۲۳۰۶۳	۲۳۶۲۹	۲۳۵۸۶	۲۳۶۸۳
منطقه ۱۷ .....	۱۹۱۹۴	۱۹۳۶۹	۱۹۰۹۰	۲۰۵۳۷	۱۹۶۷۹	۲۰۶۴۷	۲۱۲۶۶	۲۱۱۱۸	۲۰۹۶۳
منطقه ۱۸ .....	۱۹۰۴۹	۱۸۹۵۹	۱۸۴۰۴	۱۹۶۴۲	۱۸۸۸۲	۱۹۹۵۱	۲۰۵۸۷	۲۰۳۱۴	۲۰۳۵۵
منطقه ۱۹ .....	۲۱۵۴۹	۲۱۵۸۲	۲۰۷۶۷	۲۲۳۳۴	۲۱۳۷۱	۲۲۴۹۵	۲۳۱۲۳	۲۲۹۰۳	۲۲۸۳۰
منطقه ۲۰ .....	۲۰۳۰۲	۲۰۴۹۸	۱۹۶۱۸	۲۰۷۴۲	۱۹۷۵۱	۲۰۹۰۶	۲۱۴۳۹	۲۱۱۷۹	۲۱۱۵۴
منطقه ۲۱ .....	۲۷۲۷۹	۲۷۰۲۴	۲۶۱۳۶	۲۷۹۲۰	۲۶۵۱۸	۲۷۹۸۴	۲۸۷۸۴	۲۸۵۹۵	۲۸۴۹۰
منطقه ۲۲ .....	۳۷۶۶۲	۳۶۸۷۲	۳۵۱۹۹	۳۷۱۷۶	۳۵۴۷۴	۳۷۳۸۲	۳۸۷۵۴	۳۸۳۲۷	۳۸۱۷۸

(۱) متوسط وزنی.



۶- متوسط<sup>۱</sup> مبلغ اجاره ماهانه به علاوه سه درصد ودیعه پرداختی برای اجاره یک مترمربع زیربنای مسکونی در شهر تهران: ۹۴-۹۰ (ریال)

شرح	بهار ۹۰	تابستان ۹۰	پاییز ۹۰	زمستان ۹۰	بهار ۹۱	تابستان ۹۱	پاییز ۹۱	زمستان ۹۱	بهار ۹۲
کل شهر	۹۰۵۹۵	۹۶۵۴۸	۱۰۵۷۵۸	۱۱۴۹۶۶	۱۲۲۴۷۶	۱۳۶۰۹۴	۱۴۵۰۸۵	۱۵۱۰۹۸	۱۶۱۴۵۱
منطقه ۱	۱۴۲۹۵۳	۱۴۷۶۰۹	۱۶۰۹۱۰	۱۷۸۴۸۳	۱۹۱۹۶۵	۲۱۳۹۵۳	۲۲۶۰۸۲	۲۴۰۰۰۳	۲۵۹۱۸۸
منطقه ۲	۱۱۷۴۳۶	۱۲۸۱۷۸	۱۳۹۱۳۴	۱۵۳۲۹۲	۱۶۳۱۳۱	۱۸۰۱۹۱	۱۹۱۰۳۹	۱۹۸۹۰۱	۲۲۰۷۶۴
منطقه ۳	۱۴۰۵۴۱	۱۴۷۴۶۱	۱۶۲۵۲۶	۱۷۶۷۹۹	۱۸۵۴۷۳	۲۰۴۶۹۹	۲۱۹۹۸۷	۲۳۴۱۷۷	۲۵۹۳۸۱
منطقه ۴	۹۹۴۵۷	۱۰۱۸۹۱	۱۱۲۸۹۶	۱۲۸۰۲۲	۱۳۲۵۵۵	۱۴۹۵۵۷	۱۵۹۹۶۸	۱۶۳۶۷۷	۱۷۵۴۸۷
منطقه ۵	۱۰۳۴۳۲	۱۱۴۶۳۷	۱۲۴۲۷۳	۱۳۴۴۵۹	۱۴۲۵۱۶	۱۵۶۸۵۷	۱۶۶۸۷۷	۱۷۲۲۴۷	۱۸۸۰۸۰
منطقه ۶	۱۲۸۶۰۰	۱۳۱۵۴۴	۱۳۹۳۶۶	۱۵۱۶۱۲	۱۶۱۱۰۵	۱۷۸۶۰۰	۱۹۰۵۳۲	۲۰۰۵۲۴	۲۱۴۹۲۲
منطقه ۷	۹۹۲۴۲	۱۱۰۱۰۰	۱۲۲۳۵۲	۱۲۹۳۳۰	۱۳۷۸۳۸	۱۵۴۹۹۰	۱۶۷۶۵۹	۱۷۳۱۴۲	۱۸۴۱۶۹
منطقه ۸	۱۰۱۰۲۹	۱۰۷۳۹۰	۱۱۳۵۵۳	۱۲۷۳۱۶	۱۳۴۸۲۰	۱۴۸۳۴۵	۱۵۷۴۴۵	۱۶۲۸۵۲	۱۷۱۹۰۷
منطقه ۹	۶۷۸۵۶	۷۴۳۷۷	۸۲۴۸۲	۸۸۰۹۹	۹۲۸۰۳	۱۰۳۹۱۵	۱۱۳۶۶۰	۱۲۳۵۶۲	۱۲۹۷۳۵
منطقه ۱۰	۷۷۲۵۷	۷۸۸۰۶	۹۱۲۱۳	۱۰۰۶۰۹	۱۰۶۵۶۹	۱۱۷۶۷۹	۱۲۵۸۱۶	۱۳۱۰۰۱	۱۳۹۵۱۷
منطقه ۱۱	۸۷۲۱۳	۹۱۷۰۹	۹۷۳۷۹	۱۰۴۷۲۲	۱۱۴۳۴۴	۱۲۳۵۳۷	۱۳۳۲۳۳	۱۳۷۵۱۵	۱۴۴۶۰۷
منطقه ۱۲	۷۶۳۳۷	۸۱۷۵۰	۸۶۴۱۹	۹۴۲۸۱	۱۰۳۶۰۰	۱۱۵۳۹۷	۱۲۵۰۲۹	۱۳۱۰۲۲	۱۳۴۶۷۵
منطقه ۱۳	۹۲۷۵۳	۱۰۱۱۶۶	۱۰۹۹۳۲	۱۱۸۳۲۵	۱۲۲۳۴۸	۱۳۴۸۸۶	۱۴۴۸۷۲	۱۵۲۰۳۶	۱۶۰۴۹۹
منطقه ۱۴	۸۲۲۵۸	۸۵۹۳۹	۹۲۹۲۵	۱۰۱۵۵۸	۱۱۰۲۳۱	۱۲۲۵۴۴	۱۲۹۹۸۵	۱۳۷۲۹۷	۱۴۱۹۴۱
منطقه ۱۵	۵۹۶۶۹	۶۳۴۳۲	۷۷۵۴۲	۷۷۹۲۱	۸۶۱۴۴	۹۷۵۷۷	۹۹۳۲۴	۱۰۲۴۰۲	۱۰۶۸۴۰
منطقه ۱۶	۶۵۵۵۶	۷۰۰۳۲	۷۳۹۸۴	۸۱۵۴۶	۸۷۱۵۱	۹۷۸۲۶	۱۰۳۲۸۵	۱۰۷۷۵۹	۱۱۰۷۷۳
منطقه ۱۷	۵۷۰۲۶	۶۱۹۴۸	۶۸۸۵۲	۷۰۷۴۶	۷۴۴۲۷	۸۴۴۶۷	۸۹۹۹۴	۹۳۹۸۱	۹۶۱۹۱
منطقه ۱۸	۵۰۵۸۵	۵۵۱۳۱	۶۱۰۷۰	۶۴۶۷۹	۶۹۹۷۱	۷۸۴۸۸	۸۵۳۵۱	۸۶۵۳۳	۸۸۰۹۵
منطقه ۱۹	۵۲۱۷۸	۵۵۲۱۰	۵۹۷۵۳	۶۱۵۱۳	۶۵۶۱۰	۷۲۹۹۸	۷۸۲۴۹	۸۰۴۱۰	۸۴۱۶۲
منطقه ۲۰	۴۹۶۸۰	۵۶۰۳۱	۶۰۹۰۰	۶۲۶۵۰	۶۷۷۹۸	۷۳۹۱۵	۷۹۴۵۱	۸۲۲۵۷	۸۵۵۷۸
منطقه ۲۱	۶۸۷۴۲	۷۵۵۴۴	۸۳۵۷۷	۹۰۳۳۹	۹۸۵۱۷	۱۰۸۰۱۶	۱۱۸۵۶۸	۱۲۳۵۸۶	۱۲۹۸۳۱
منطقه ۲۲	۷۱۲۰۸	۷۶۸۳۲	۷۸۱۰۲	۸۴۲۷۷	۹۳۹۶۷	۱۰۶۳۹۲	۱۱۶۷۳۸	۱۲۴۷۲۷	۱۳۱۰۳۹

۶- متوسط<sup>۱</sup> مبلغ اجاره ماهانه به علاوه سه درصد ودیعه پرداختی برای اجاره یک مترمربع زیربنای مسکونی در شهر تهران: ۹۴-۹۰ (دنباله)

(ریال)

شرح	تابستان ۹۲	پاییز ۹۲	زمستان ۹۲	بهار ۹۳	تابستان ۹۳	پاییز ۹۳	زمستان ۹۳	بهار ۹۴	تابستان ۹۴
کل شهر.....	۱۶۹۳۲۵	۱۷۲۸۹۵	۱۵۷۲۰۱	۱۶۹۷۷۴	۱۸۳۴۳۹	۱۹۰۴۶۶	۱۸۰۹۵۵	۱۹۴۲۱۴	۲۰۴۸۳۸
منطقه ۱.....	۲۷۴۵۲۳	۲۸۲۴۰۷	۲۵۳۴۱۲	۲۷۷۱۱۳	۳۰۲۷۴۳	۳۱۸۵۱۵	۳۰۹۹۶۰	۳۲۴۴۰۷	۳۴۱۰۰۸
منطقه ۲.....	۲۲۹۷۹۲	۲۳۵۸۶۵	۲۱۵۶۷۹	۲۳۳۶۱۷	۲۵۳۵۶۰	۲۶۵۸۳۳	۲۵۵۶۶۱	۲۷۲۳۳۶	۲۸۶۰۲۱
منطقه ۳.....	۲۷۱۸۱۶	۲۷۹۷۶۹	۲۵۲۵۶۳	۲۷۴۷۳۶	۲۹۶۰۳۹	۳۱۰۰۵۳	۲۹۴۲۸۳	۳۱۹۶۷۳	۳۳۳۶۵۴
منطقه ۴.....	۱۸۱۰۶۰	۱۸۶۱۹۴	۱۶۵۱۲۲	۱۷۷۹۶۵	۱۹۲۸۱۵	۲۰۰۸۶۸	۱۸۹۱۶۵	۲۰۳۷۴۸	۲۱۶۲۱۶
منطقه ۵.....	۱۹۴۴۳۹	۱۹۶۶۰۲	۱۸۰۵۴۷	۱۹۷۰۱۰	۲۱۳۸۴۶	۲۲۰۹۷۹	۲۰۷۵۶۲	۲۲۶۰۸۶	۲۴۰۵۶۹
منطقه ۶.....	۲۲۳۵۹۳	۲۲۸۰۳۴	۲۰۴۹۲۴	۲۲۰۶۵۴	۲۳۷۱۶۲	۲۴۶۷۰۳	۲۳۴۹۵۵	۲۵۱۶۳۲	۲۶۵۸۴۰
منطقه ۷.....	۱۹۱۱۶۸	۱۹۸۷۳۷	۱۸۶۰۹۷	۱۹۷۸۰۴	۲۱۳۱۶۴	۲۲۰۳۲۸	۲۰۹۱۲۸	۲۲۵۲۴۱	۲۳۸۲۹۷
منطقه ۸.....	۱۸۱۶۳۷	۱۸۳۷۹۱	۱۶۶۸۸۳	۱۸۱۵۱۵	۱۹۵۷۷۹	۲۰۲۱۹۵	۱۹۳۳۰۳	۲۰۴۷۰۳	۲۱۸۲۲۸
منطقه ۹.....	۱۳۶۰۱۹	۱۴۰۳۰۹	۱۲۹۳۹۸	۱۳۸۸۶۰	۱۴۸۸۰۹	۱۵۲۹۹۰	۱۴۵۰۹۲	۱۵۷۵۹۴	۱۶۵۲۴۲
منطقه ۱۰.....	۱۴۶۵۷۱	۱۴۹۴۵۷	۱۳۷۱۹۳	۱۴۸۲۲۶	۱۵۷۷۳۶	۱۶۲۷۶۳	۱۵۵۳۰۳	۱۶۹۵۴۴	۱۷۴۹۵۷
منطقه ۱۱.....	۱۵۱۱۴۵	۱۵۳۰۹۶	۱۳۹۶۶۶	۱۵۰۴۰۹	۱۶۱۸۹۲	۱۶۷۵۸۹	۱۵۷۶۹۳	۱۷۰۶۴۷	۱۷۸۷۲۰
منطقه ۱۲.....	۱۴۳۷۱۵	۱۴۴۱۲۲	۱۳۱۴۵۰	۱۳۹۳۱۹	۱۵۰۹۰۴	۱۵۷۱۵۵	۱۴۷۲۳۶	۱۵۸۶۸۱	۱۶۶۸۳۷
منطقه ۱۳.....	۱۶۹۶۸۲	۱۷۲۰۷۱	۱۵۳۷۳۷	۱۶۷۳۱۶	۱۸۰۷۷۹	۱۸۷۲۰۸	۱۷۷۴۴۷	۱۸۷۸۶۰	۲۰۰۸۴۱
منطقه ۱۴.....	۱۵۰۵۰۲	۱۵۱۹۱۴	۱۳۹۳۳۳	۱۴۹۷۱۰	۱۶۰۰۵۲	۱۶۴۵۷۵	۱۵۷۰۱۰	۱۶۸۷۴۰	۱۷۷۱۱۷
منطقه ۱۵.....	۱۱۳۳۴۴	۱۱۵۹۶۲	۱۰۸۰۹۱	۱۱۴۹۳۲	۱۲۳۶۷۴	۱۲۶۸۰۱	۱۱۹۸۲۳	۱۲۸۷۹۸	۱۳۶۳۶۴
منطقه ۱۶.....	۱۱۶۷۶۹	۱۱۸۰۱۶	۱۰۷۸۴۵	۱۱۶۵۳۷	۱۲۶۱۲۳	۱۳۰۰۹۸	۱۲۲۵۲۹	۱۳۲۳۴۳	۱۳۸۸۹۷
منطقه ۱۷.....	۱۰۰۵۷۸	۱۰۳۴۴۲	۹۴۱۷۵	۱۰۰۲۳۳	۱۰۸۰۸۱	۱۱۲۲۰۲	۱۰۵۵۱۹	۱۱۲۹۵۶	۱۱۸۱۳۳
منطقه ۱۸.....	۹۴۳۰۴	۹۶۰۴۶	۸۷۲۰۷	۹۲۲۳۲	۹۸۹۹۳	۱۰۲۱۱۱	۹۶۲۶۰	۱۰۳۳۰۲	۱۰۸۵۹۴
منطقه ۱۹.....	۸۹۲۱۴	۹۰۲۵۶	۸۲۷۸۸	۸۸۸۹۱	۹۵۸۷۴	۹۹۵۳۸	۹۳۴۸۴	۱۰۰۰۱۲	۱۰۴۷۰۰
منطقه ۲۰.....	۹۳۶۸۷	۹۵۸۵۹	۸۶۱۶۷	۹۳۲۴۲	۱۰۱۰۷۳	۱۰۳۸۱۲	۹۷۰۹۸	۱۰۵۱۳۹	۱۱۱۵۲۵
منطقه ۲۱.....	۱۳۸۱۹۹	۱۴۰۶۹۶	۱۲۷۷۳۰	۱۳۶۵۸۲	۱۴۶۳۴۸	۱۵۱۲۳۱	۱۴۳۷۱۵	۱۵۴۱۴۸	۱۶۳۲۳۷
منطقه ۲۲.....	۱۴۰۳۰۵	۱۴۱۶۲۴	۱۲۸۰۵۸	۱۳۸۵۰۷	۱۴۹۷۰۴	۱۵۵۵۴۰	۱۴۸۹۰۷	۱۵۷۴۳۰	۱۶۶۳۶۸

(۱) متوسط وزنی.