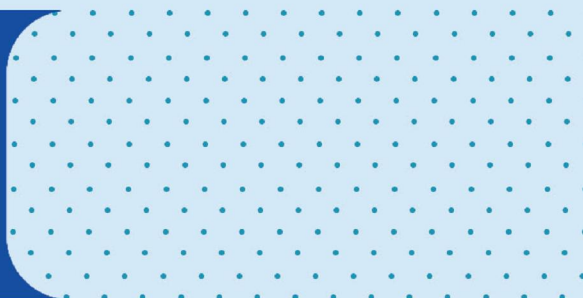


فصل دوم

جمعیت



تعاریف و مفاهیم

جمعیت: (جامعه مورد سرشماری) اعضای همه خانوارها که اقامتگاه معمولی آنان در زمان سرشماری محدود و آمارگیری بوده است.

خانوار معمولی: خانوار معمولی از چند نفر تشکیل می شود که با هم در یک اقامتگاه زندگی میکنند و با یکدیگر هم خرج هستند و معمولاً با هم غذا میخورند.

سن: منظور تعداد سال های کاملی است که از زمان تولد فرد گذشته باشد.

میانگین سنی: متوسط سن افراد یک جامعه است.

میان سنی: سنی که جمعیت را از نظر تعداد به دو گروه مساوی تقسیم کند، میان سنی نامیده می شود.

بعد خانوار: (متوسط تعداد افراد در خانوار) عبارت است از حاصل تقسیم تعداد جمعیت به تعداد خانوار.

نسبت جنسی: عبارت است از تعداد مردان به زنان یا تعداد زنان به مردان که معمولاً به صورت درصد بیان میشود. در این آمارنامه از تعداد مردان به زنان استفاده شده است.

ثبت وقایع حیاتی جاری و معوقه: وقایع حیاتی (تولد، فوت، ازدواج، طلاق) را که در سال وقوع ثبت می شود، جاری می نامند و وقایعی که بعد از سال وقوع ثبت شده باشد، معوقه نامیده می شود.

باسواد: کسانی که می توانند به فارسی و یا به هر زبان دیگر کلمات ساده ای را بخوانند و بنویسند خواه مدرک رسمی داشته یا نداشته باشند.

برآورد جمعیت: برآورد جمعیت در سال P از فرمول $P_n = P_0 (1+Z)^n$ بدست می آید که در آن P_0 جمعیت ابتدای دوره، P_n جمعیت انتهای دوره و Z نرخ رشد سالانه و n فاصله زمانی بین ابتدا و انتهای دوره می باشد.

۲-۱- جمعیت در سال ۹۰

کشور	استان اصفهان	شهرستان اصفهان	شهر اصفهان (۱۴ منطقه)	شهر اصفهان (۱۵ منطقه)
۷۵۱۴۹۶۶۹	۴۸۷۹۳۱۲	۲۱۷۴۱۷۲	۱۷۹۶۹۶۷	۱۹۰۸۹۶۸

مأخذ: سرشماری نفوس و مسکن سال ۹۰

۲-۲- جمعیت^(۱) شهر اصفهان از سال ۱۳۳۵ تا سال ۱۳۹۰ و برآورد تا ۱۴۰۵

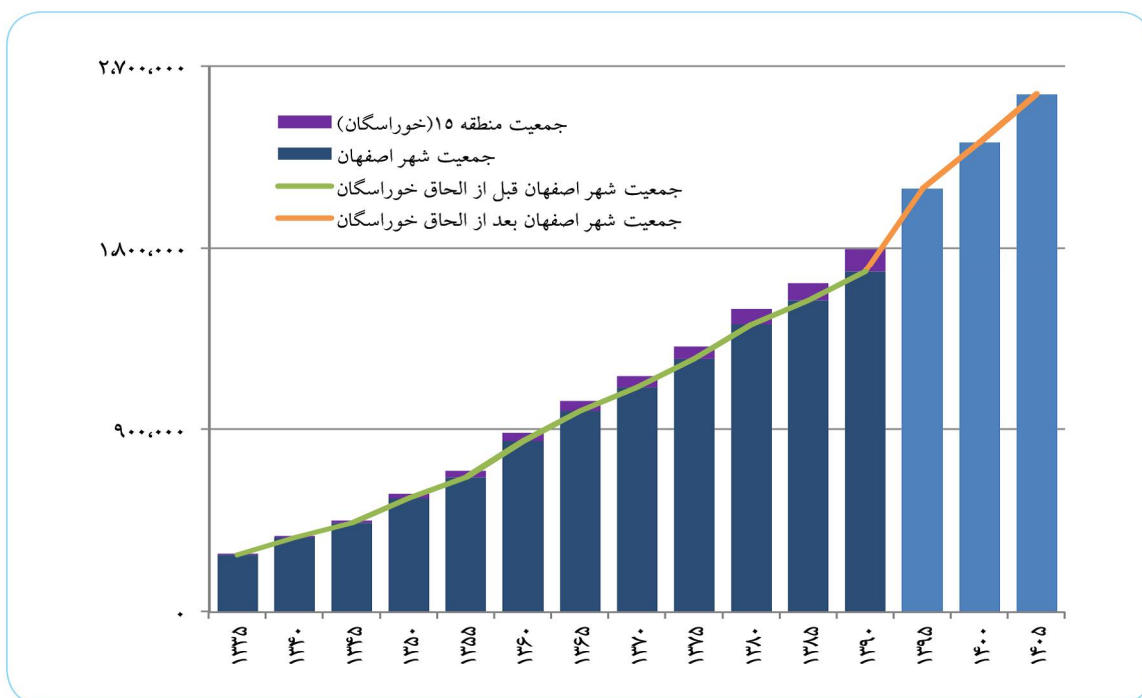
سال	۱۳۳۵	۱۳۴۵	۱۳۵۵	۱۳۶۵	۱۳۷۰	۱۳۷۵
جمعیت	۲۸۱۷۸۹۸	۴۵۰۵۷۲	۶۹۶۰۶۳	۱۰۴۲۷۲۸	۱۱۶۵۴۹۴	۱۳۱۰۶۵۹

ادامه...

سال	۱۳۸۵	۱۳۹۰	۱۳۹۵	۱۴۰۰	۱۴۰۵
جمعیت	۱۶۴۲۹۹۶	۱۹۰۸۹۶۸	۲۰۹۴۸۶۷	۲۳۲۳۶۱۵	۲۵۶۳۵۸۰

(۱) جمعیت شهر اصفهان از سال ۹۰ به بعد با احتساب منطقه ۱۵ (خوراسگان) آورده شده است.
مأخذ: استانداری اصفهان- دفتر آمار و اطلاعات

۲-۱- جمعیت شهر اصفهان از سال ۱۳۳۵ تا سال ۱۳۹۰ و برآورد تا ۱۴۰۵



منبع: جدول ۲-۲

۳-۲- جمعیت شهرهای (۱) استان اصفهان در سال ۹۰

شهرستان	شهر	جمعیت	مرد	زن	خانوار
آران و بیدگل	آران و بیدگل	۶۰۲۹۰	۳۰۲۶۹	۳۰۰۲۱	۱۸۰۷۶
آران و بیدگل	ابوزیدآباد	۵۵۵۹	۲۸۷۳	۲۶۸۶	۱۵۸۴
آران و بیدگل	سفیدشهر	۵۵۷۹	۲۹۰۵	۲۶۷۴	۱۶۱۶
آران و بیدگل	نوش آباد	۱۰۹۰۴	۵۵۰۳	۵۴۰۱	۳۲۶۶
اردستان	اردستان	۱۵۷۰۱	۷۸۱۷	۷۸۸۴	۴۶۸۰
اردستان	زواره	۷۸۱۴	۳۸۸۱	۳۹۳۳	۲۳۸۵
اردستان	مهاباد	۳۶۵۶	۱۸۰۱	۱۸۵۵	۱۰۸۲
اصفهان	اژیه	۳۴۸۱	۱۸۱۲	۱۶۶۹	۱۰۹۴
اصفهان	اصفهان	۱۸۵۳۲۹۳	۹۹۳۸۹۴	۹۱۹۱۰۸	۵۶۳۵۹۶
اصفهان	بهارستان	۶۱۶۴۷	۳۰۸۲۲	۳۰۸۲۵	۱۸۷۰۳
اصفهان	تودشک	۴۲۲۹	۲۰۷۲	۲۱۵۷	۱۳۳۱
اصفهان	حسن اباد	۴۲۶۷	۲۰۸۹	۲۱۷۸	۱۳۷۷
اصفهان	سگزئی	۴۶۹۸	۲۴۰۰	۲۲۹۸	۱۴۷۳
اصفهان	قهجاورستان	۷۹۰۶	۴۰۵۰	۳۸۵۶	۲۳۳۶
اصفهان	کوهپایه	۴۵۸۷	۲۳۶۴	۲۲۲۳	۱۳۳۵
اصفهان	محمدآباد	۴۵۴۹	۲۲۸۲	۲۲۶۷	۱۲۹۵
اصفهان	نصرآباد	۶۱۷۶	۳۰۶۰	۳۱۱۶	۱۵۷۷
اصفهان	نیک آباد	۴۳۰۳	۲۱۲۵	۲۱۷۸	۱۳۲۷
اصفهان	ورزنه	۱۱۹۲۴	۶۲۰۳	۵۷۲۱	۳۴۴۳
اصفهان	هرند	۷۱۰۸	۳۷۴۵	۳۳۶۳	۲۱۴۸
برخوار	حبیب آباد	۹۴۴۴	۴۸۴۳	۴۶۰۱	۲۸۰۶
برخوار	خورزوق	۲۲۳۲۱	۱۱۵۱۰	۱۰۸۱۱	۶۶۰۶
برخوار	دستگرد	۱۶۸۴۸	۸۷۸۳	۸۰۶۵	۴۸۰۵
برخوار	دولت آباد	۳۷۰۹۸	۱۸۹۶۴	۱۸۱۳۴	۱۰۴۸۹
برخوار	سین	۵۰۳۵	۲۶۶۱	۲۳۷۴	۱۵۶۴
برخوار	شاپورآباد	۵۴۸۷	۲۸۳۱	۲۶۵۶	۱۵۶۱
برخوار	کمشجه	۴۸۷۱	۲۴۵۳	۲۴۱۸	۱۳۷۹
تیران و کرون	تیران	۱۹۴۲۱	۹۹۰۳	۹۵۱۸	۵۸۷۱
تیران و کرون	رضوانشهر	۳۵۰۸	۱۷۹۰	۱۷۱۸	۱۰۹۲
تیران و کرون	عسگران	۴۵۲۱	۲۳۱۷	۲۲۰۴	۱۳۵۳
چادگان	چادگان	۹۷۳۸	۴۸۵۶	۴۸۸۲	۲۶۵۵
چادگان	رزوه	۴۵۳۶	۲۲۷۳	۲۲۶۳	۱۳۱۸
خمینی شهر	اصغرآباد	۶۲۶۴	۳۲۶۸	۲۹۹۶	۱۸۴۶
خمینی شهر	خمینی شهر	۲۴۴۶۹۶	۱۲۶۳۲۶	۱۱۸۳۷۰	۷۰۱۲۱
خمینی شهر	درچه	۴۴۶۸۹	۲۲۷۷۰	۲۱۹۱۹	۱۳۸۸۸
خمینی شهر	کوشک	۱۲۰۲۹	۶۴۲۴	۵۶۰۵	۳۶۷۰
خوانسار	خوانسار	۲۱۳۳۸	۱۰۵۲۸	۱۰۸۰۰	۶۶۵۵
خورویبایانک	جندق	۴۴۷۲	۲۱۹۹	۲۲۷۳	۱۳۱۹

۲-۳- جمعیت شهرهای (۱) استان اصفهان در سال ۹۰ (ادامه)

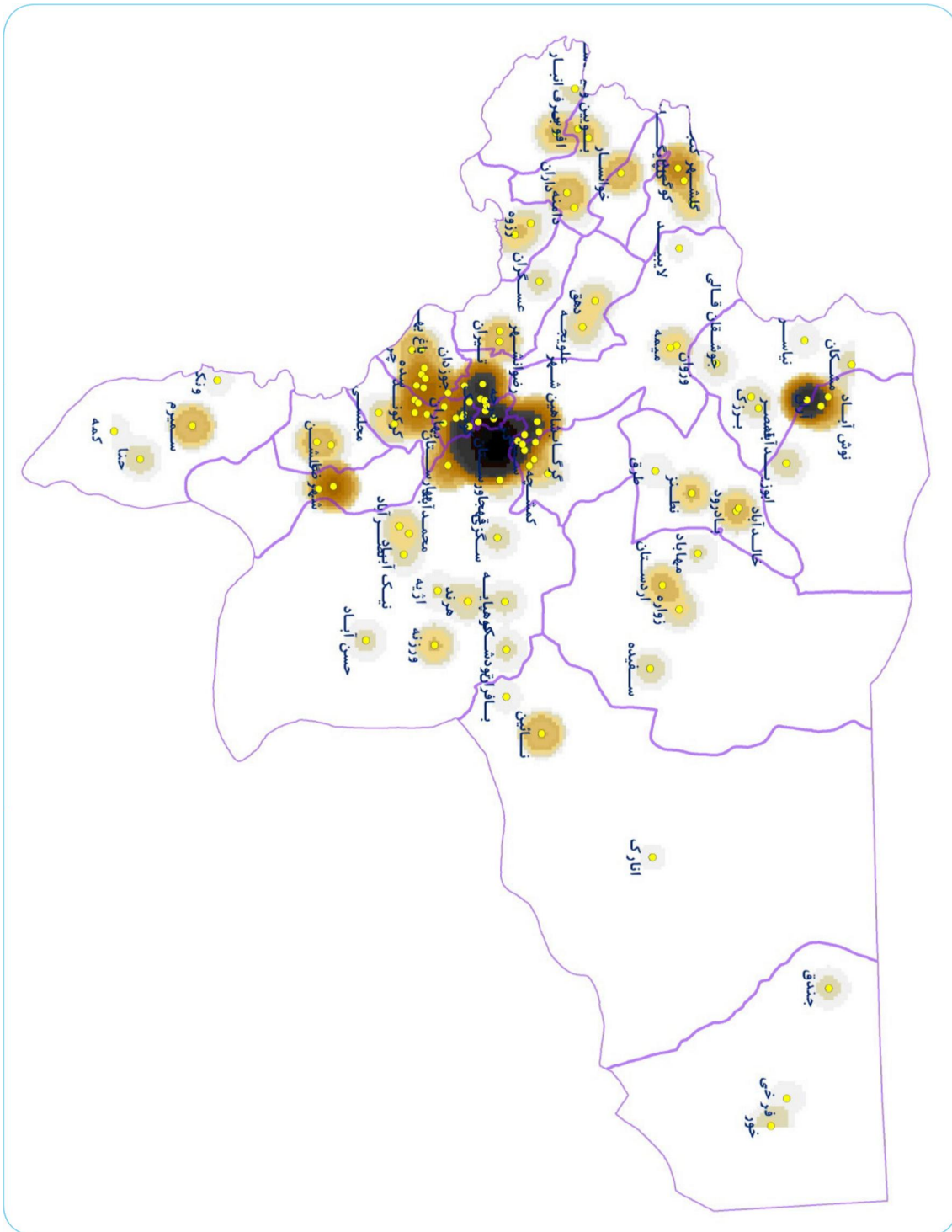
شهرستان	شهر	جمعیت	مرد	زن	خانوار
خوروبابانک	خور	۶۷۲۱	۳۴۳۱	۳۲۹۰	۲۰۶۵
خوروبابانک	فرخی	۲۵۰۲	۱۲۴۳	۱۲۵۹	۷۲۴
سمیرم	حنا	۵۳۵۴	۲۶۸۷	۲۶۶۷	۱۵۰۷
سمیرم	سمیرم	۲۵۱۲۲	۱۲۶۵۳	۱۲۴۶۹	۷۰۳۶
سمیرم	کمه	۲۱۴۶	۱۰۳۱	۱۱۱۵	۵۷۶
سمیرم	ونک	۱۹۷۷	۹۴۵	۱۰۳۲	۶۰۷
سمیرم سفلی (دهاقان)	دهاقان	۱۷۱۰۸	۸۷۴۶	۸۳۶۲	۵۲۴۴
سمیرم سفلی (دهاقان)	گلشن	۵۰۵۸	۲۵۶۱	۲۴۹۷	۱۵۷۶
شاهین شهر و میمه	شاهین شهر	۱۴۳۳۰۸	۷۱۳۵۷	۷۱۹۵۱	۴۱۷۳۰
شاهین شهر و میمه	گرگاب	۶۳۵۹	۳۲۲۰	۳۱۳۹	۱۹۰۳
شاهین شهر و میمه	گزبرخوار	۲۱۹۹۱	۱۱۲۹۰	۱۰۷۰۱	۶۷۱۰
شاهین شهر و میمه	میمه	۵۴۴۹	۲۶۴۱	۲۸۰۸	۱۷۳۲
شاهین شهر و میمه	وزوان	۴۵۵۹	۲۳۰۹	۲۲۵۰	۱۴۷۶
شهرضا	شهرضا	۱۲۳۷۶۷	۶۲۳۱۴	۶۱۴۵۳	۳۷۱۱۳
شهرضا	منظریه	۶۲۷۰	۳۱۲۰	۳۱۵۰	۱۹۰۹
فریدن	افوس	۴۳۱۳	۲۱۲۸	۲۱۸۵	۱۲۴۳
فریدن	بوئین و میاندشت	۱۰۲۵۶	۵۰۳۴	۵۲۲۲	۲۹۰۵
فریدن	داران	۱۹۶۴۵	۱۰۱۲۷	۹۵۱۸	۵۳۵۴
فریدن	دامنه	۴۶۱۷	۲۲۹۶	۲۳۲۱	۱۳۷۵
فریدونشهر	برف انبار	۵۳۳۶	۲۷۱۹	۲۶۱۷	۱۵۵۷
فریدونشهر	فریدونشهر	۱۴۰۰۷	۶۹۵۸	۷۰۴۹	۴۰۶۲
فلاورجان	ابریشم	۲۱۷۹۴	۱۱۱۱۵	۱۰۶۷۹	۶۳۸۱
فلاورجان	ایمانشهر	۱۴۲۶۷	۷۳۸۳	۶۸۸۴	۴۲۲۷
فلاورجان	بهاران شهر	۱۱۱۳۲	۵۸۰۸	۵۳۲۴	۳۴۰۱
فلاورجان	پیربکران	۱۲۱۹۲	۶۲۵۸	۵۹۳۴	۳۶۶۵
فلاورجان	فلاورجان	۳۸۳۱۰	۱۹۵۰۱	۱۸۸۰۹	۱۰۲۸۵
فلاورجان	قهدریجان	۳۱۶۷۹	۱۶۴۹۱	۱۵۱۸۸	۹۲۶۱
فلاورجان	کلیشادوسودرجان	۲۴۳۵۵	۱۲۵۴۲	۱۱۸۱۳	۷۳۴۷
کاشان	برزک	۳۲۶۵	۱۵۹۶	۱۶۶۹	۱۰۲۶
کاشان	جوشقان و کامو	۴۷۶۶	۲۳۳۱	۲۴۳۵	۱۶۵۸
کاشان	قمصر	۳۴۱۰	۱۷۶۶	۱۶۴۴	۱۰۶۶
کاشان	کاشان	۲۷۵۳۲۵	۱۳۹۸۶۶	۱۳۵۴۵۹	۸۰۰۱۵
کاشان	مشکات	۴۸۶۹	۲۵۰۷	۲۳۶۲	۱۴۱۴
کاشان	نیاسر	۲۱۷۱	۱۰۵۲	۱۱۱۹	۶۴۷
گلپایگان	گلپایگان	۵۴۵۷۲	۲۷۶۰۳	۲۶۹۶۹	۱۷۴۱۱
گلپایگان	گلشهر	۹۹۰۳	۵۰۶۰	۴۸۴۳	۳۱۷۳
گلپایگان	گوگد	۶۰۰۸	۳۰۰۶	۳۰۰۲	۲۰۲۹
گلپایگان	لای بیید	۱۴۷۳	۷۲۱	۷۵۲	۴۲۴
لنجان	باغ بهادران	۹۵۹۸	۴۸۴۷	۴۷۵۱	۲۹۰۵

۳-۲- جمعیت شهرهای^(۱) استان اصفهان در سال ۹۰ (ادامه)

شهرستان	شهر	جمعیت	مرد	زن	خانوار
لنجان	باغشاد	۴۵۴۹	۲۳۷۸	۲۱۷۱	۱۳۰۴
لنجان	چرمهین	۱۳۵۶۸	۶۹۶۷	۶۶۰۱	۳۶۵۰
لنجان	چمگردان	۱۶۲۱۹	۸۲۶۹	۷۹۵۰	۴۸۱۲
لنجان	زاینده رود	۹۵۱۴	۴۸۸۸	۴۶۲۶	۲۸۲۷
لنجان	زرین شهر	۶۰۱۱۸	۳۰۸۴۳	۲۹۲۷۵	۱۷۹۲۰
لنجان	سده لنجان	۱۸۶۵۴	۹۴۰۶	۹۲۴۸	۵۱۴۹
لنجان	فولادشهر	۶۶۹۰۳	۳۳۸۹۳	۳۳۰۱۰	۱۸۶۱۵
لنجان	ورنامخواست	۱۷۳۸۴	۹۰۶۲	۸۳۲۲	۵۰۵۶
مبارکه	دیزیچه	۱۸۷۵۰	۹۶۱۷	۹۱۳۳	۵۶۰۸
مبارکه	زیباشهر	۹۶۶۸	۴۹۱۹	۴۷۴۹	۲۸۸۱
مبارکه	طالخنوچه	۹۴۷۲	۴۸۲۲	۴۶۵۰	۲۸۳۵
مبارکه	کرکوند	۶۸۵۷	۳۵۵۷	۳۳۰۰	۲۰۳۱
مبارکه	مبارکه	۶۶۰۹۲	۳۳۶۱۳	۳۲۴۷۹	۱۹۵۴۵
مبارکه	مجلسی	۴۰۸۳	۲۱۹۹	۱۸۸۴	۱۰۹۸
نائین	انارک	۱۴۷۷	۷۱۷	۷۶۰	۵۴۴
نائین	بافران	۲۰۲۷	۹۸۴	۱۰۴۳	۶۵۶
نائین	نائین	۲۵۳۷۹	۱۳۰۵۴	۱۲۳۲۵	۷۷۳۰
نجف آباد	جوزدان	۶۷۴۹	۳۴۲۹	۳۳۲۰	۱۸۴۹
نجف آباد	دهق	۷۷۱۰	۳۹۸۱	۳۷۲۹	۲۳۵۵
نجف آباد	علویچه	۷۵۲۶	۳۸۰۹	۳۷۱۷	۲۱۲۹
نجف آباد	کهریزسنگ	۹۲۶۴	۴۷۹۲	۴۴۷۲	۲۶۵۸
نجف آباد	گلدشت	۲۳۱۹۲	۱۱۸۸۵	۱۱۳۰۷	۶۶۸۶
نجف آباد	نجف آباد	۲۲۱۸۱۴	۱۱۱۹۱۵	۱۰۹۸۹۹	۶۴۶۱۲
نطنز	بادرود	۱۳۱۲۰	۶۶۳۰	۶۴۹۰	۳۹۸۲
نطنز	خالدآباد	۲۷۵۶	۱۳۶۱	۱۳۹۵	۸۶۰
نطنز	طرق رود	۲۶۱۱	۱۳۰۵	۱۳۰۶	۱۱۱۹
نطنز	نطنز	۱۲۲۸۱	۶۱۵۳	۶۱۲۸	۳۸۲۹
	جمع	۴۱۸۶۶۷۸	۲۱۱۹۳۸۷	۲۰۶۷۲۹۱	۱۲۴۹۸۰۱

(۱) جمعیت شهر اصفهان بدون در نظر گرفتن آبادی های الحاق شده به شهر و با احتساب شهر خوراسگان درج شده است، همچنین سین، طرق رود، اصغرآباد، باغشاد، شهرهای جدید بعد از سرشماری هستند.
 مأخذ: سرشماری نفوس و مسکن سال ۹۰

۲-۱- جانمایی تراکم جمعیت شهرهای استان اصفهان



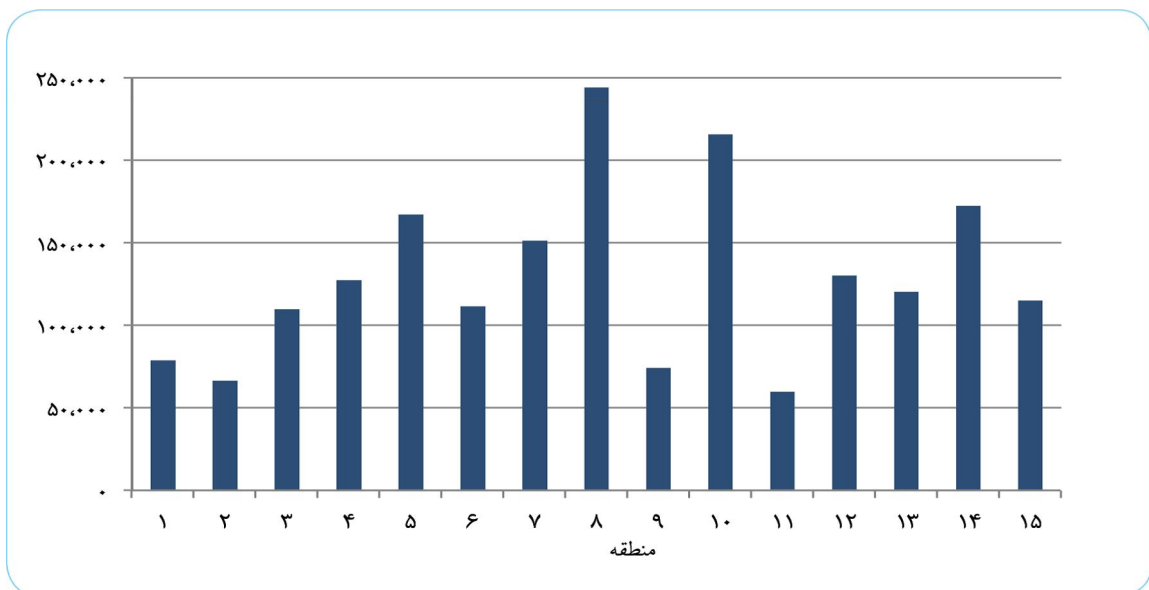
پردازش: اداره آمار و تحلیل اطلاعات شهرداری اصفهان

۴-۲- جمعیت^(۱) مناطق شهرداری اصفهان

منطقه	سال ۸۵	نرخ رشد ۷۵-۸۵	سال ۹۰	نرخ رشد ۹۰-۸۵	برآورد ۹۱
۱	۷۳۹۲۶	۰.۰۶٪	۷۸۰۳۷	۱.۰۹٪	۷۸۸۸۶
۲	۵۶۱۹۲	۱.۲۶٪	۶۴۷۵۰	۲.۸۸٪	۶۶۶۱۲
۳	۱۱۱۸۱۶	۰.۰۲٪	۱۰۹۹۶۸	-۰.۳۳٪	۱۰۹۶۰۲
۴	۱۱۸۵۵۸	۱.۴۸٪	۱۲۵۹۷۸	۱.۲۲٪	۱۲۷۵۱۷
۵	۱۴۴۹۶۳	۲.۶۶٪	۱۶۳۳۴۱	۲.۴۰٪	۱۶۷۱۶۴
۶	۱۱۲۸۳۶	-۰.۵۳٪	۱۱۱۶۵۲	-۰.۲۱٪	۱۱۱۴۱۷
۷	۱۳۵۸۵۴	۴.۱۱٪	۱۴۸۶۸۰	۱.۸۲٪	۱۵۱۳۸۷
۸	۲۰۵۴۳۷	۳.۹۰٪	۲۳۷۴۰۷	۲.۹۳٪	۲۴۴۳۷۵
۹	۶۹۳۳۱	-۰.۷۵٪	۷۳۲۹۱	۱.۱۲٪	۷۴۱۱۲
۱۰	۱۹۷۲۰۰	۱.۴۱٪	۲۱۲۳۶۹	۱.۴۹٪	۲۱۵۵۴۰
۱۱	۵۶۲۴۶	۳.۰۱٪	۵۹۱۶۰	۱.۰۲٪	۵۹۷۶۱
۱۲	۱۰۵۴۶۰	۷.۱۲٪	۱۲۵۶۸۱	۳.۵۷٪	۱۳۰۱۶۹
۱۳	۱۰۹۱۰۱	۲.۸۷٪	۱۱۸۲۵۹	۱.۶۳٪	۱۲۰۱۸۱
۱۴	۱۴۶۰۸۶	۳.۹۳٪	۱۶۷۷۲۴	۲.۸۰٪	۱۷۲۴۲۲
۱۵	۸۷۲۸۲	۳.۶۱٪	۱۱۲۷۷۱	۲.۱۷٪	۱۱۵۲۱۷
جمع کل	۱۷۳۰۲۷۸	۲.۸۲٪	۱۹۰۸۹۶۸	۱.۹۹٪	۱۹۴۴۳۶۱

(۱) جمعیت منطقه ۱۵ (خوراسگان) در سال ۸۵ بدون در نظر گرفتن آبادی ها درج شده است
 مأخذ: سرشماری نفوس و مسکن سال ۷۵، ۸۵ و ۹۰

۲-۲- برآورد جمعیت مناطق پانزده گانه شهرداری اصفهان در سال ۹۱



مینا: جدول ۴-۲

۵-۲- خلاصه اطلاعات جمعیتی سال ۹۰

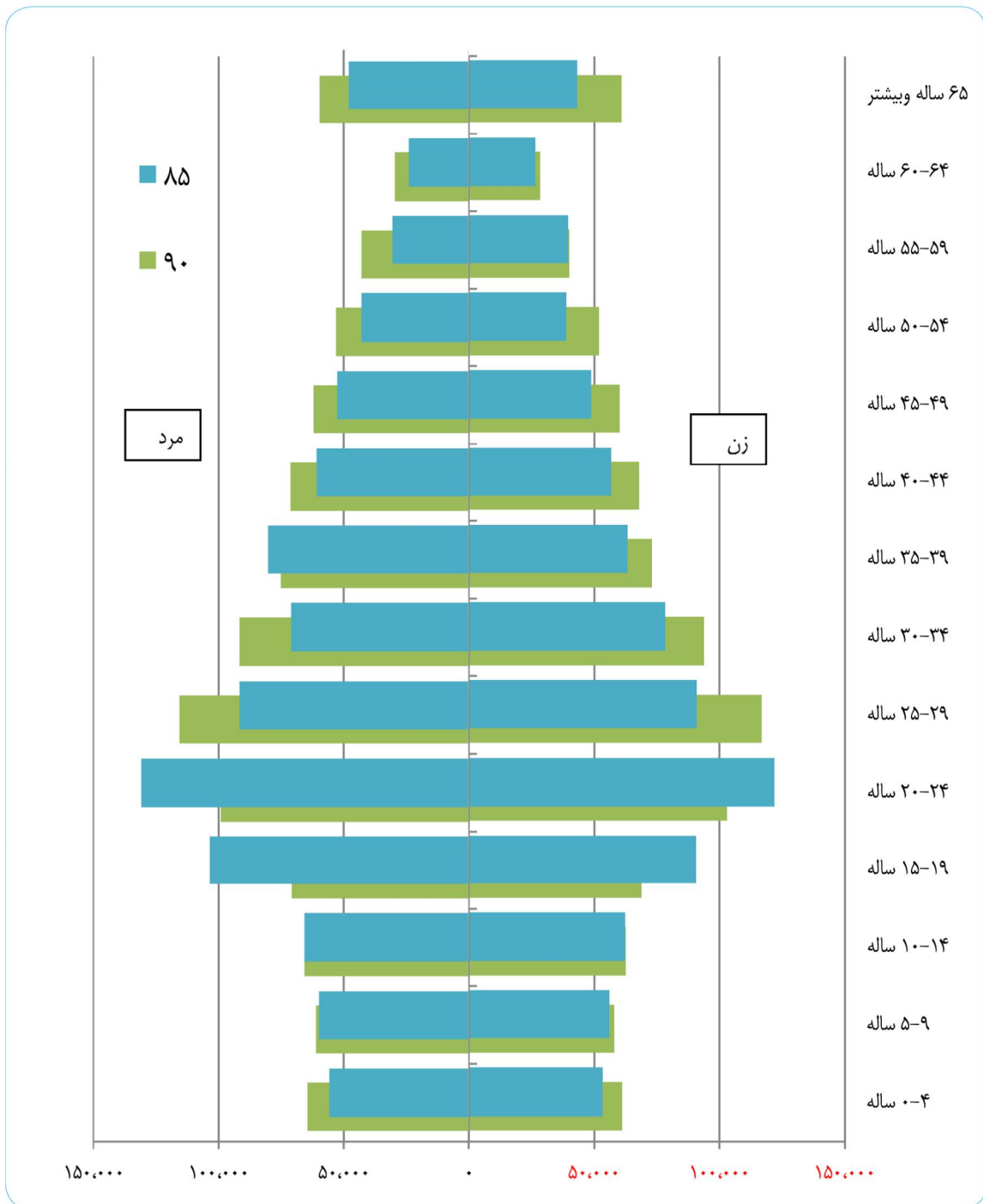
منطقه	تعداد خانوار	کل	مرد	زن	شش سال و بیشتر	میانگین سنی	میان سنی	شش ساله و بیشتر باسواد	مهاجر وارد شده
۱	۲۵۷۹۰	۷۸۰۳۷	۳۸۰۱۱	۴۰۰۲۶	۷۳۶۵۱	۳۶.۱	۳۴.۳	۶۸۴۷۴	۴۲۲۰
۲	۱۹۷۸۷	۶۴۷۵۰	۳۲۹۶۳	۳۱۷۸۷	۵۸۸۷۰	۳۱.۲	۲۹.۴	۵۱۳۶۲	۲۹۲۶
۳	۳۶۰۴۹	۱۰۹۹۶۸	۵۴۱۱۶	۵۵۸۵۲	۱۰۳۲۹۵	۳۵.۶	۳۳.۶	۹۴۹۲۷	۴۵۰۵
۴	۳۹۸۶۸	۱۲۵۹۷۸	۶۲۶۶۴	۶۳۳۱۴	۱۱۷۶۵۲	۳۳.۹	۳۲.۱	۱۰۸۶۲۷	۵۷۲۲
۵	۴۸۳۷۴	۱۶۳۲۴۱	۸۳۹۴۶	۷۹۲۹۵	۱۵۴۶۳۴	۳۴.۶	۳۲.۶	۱۴۳۱۷۸	۲۱۱۹۷
۶	۳۵۸۰۳	۱۱۱۶۵۲	۵۵۱۵۷	۵۶۴۹۵	۱۰۵۳۴۶	۳۵.۴	۳۳.۴	۹۸۴۷۱	۸۶۰۵
۷	۴۵۳۸۳	۱۴۸۶۸۰	۷۵۰۰۵	۷۳۶۷۵	۱۳۶۲۹۹	۳۱.۲	۲۹.۷	۱۲۳۸۱۳	۷۴۳۷
۸	۷۱۰۶۰	۲۳۷۴۰۷	۱۱۹۲۳۸	۱۱۸۱۶۹	۲۱۸۲۱۹	۳۱.۴	۲۹.۸	۲۰۱۰۸۶	۱۵۱۳۳
۹	۲۲۵۷۳	۷۳۲۹۱	۳۷۱۲۲	۳۶۱۶۹	۶۷۵۸۲	۳۲.۹	۳۱.۲	۶۰۲۴۰	۲۵۲۴
۱۰	۶۳۹۰۱	۲۱۲۳۶۹	۱۰۷۵۵۴	۱۰۴۸۱۵	۱۹۴۰۱۸	۳۱.۴	۲۹.۶	۱۷۴۸۲۲	۱۰۱۶۶
۱۱	۱۷۰۰۵	۵۹۱۶۰	۳۰۴۱۱	۲۸۷۴۹	۵۳۵۶۹	۲۹.۸	۲۸.۳	۴۵۶۰۲	۱۸۱۲
۱۲	۳۷۳۹۵	۱۲۵۶۸۱	۶۳۳۳۳	۶۲۳۴۸	۱۱۴۲۱۳	۳۰.۱	۲۹	۱۰۴۲۲۵	۹۶۱۴
۱۳	۳۵۶۹۶	۱۱۸۲۵۹	۵۹۵۸۰	۵۸۶۷۹	۱۰۹۴۳۲	۳۱.۹	۳۰.۱	۱۰۱۹۵۸	۹۹۰۰
۱۴	۴۶۷۲۲	۱۶۷۷۲۴	۸۵۵۷۳	۸۲۱۵۰	۱۴۸۹۸۱	۲۷.۷	۲۶.۶	۱۲۷۱۴۳	۸۶۹۳
۱۵	۳۳۸۹۶	۱۱۲۷۷۱	۵۷۹۶۵	۵۴۸۰۶	۱۰۲۵۰۹	۳۰.۲	۲۸.۹	۸۹۱۶۶	۱۱۳۹۵
جمع	۵۷۹۳۰۲	۱۹۰۸۹۶۸	۹۶۲۶۳۸	۹۴۶۳۲۹	۱۷۵۸۲۷۰	۳۲	۳۰.۲	۱۵۹۳۰۹۴	۱۲۳۸۴۹

۵-۲- خلاصه اطلاعات جمعیتی سال ۹۰ (ادامه)

منطقه	مهاجر وارد شده (مرد)	مهاجر شده (زن)	جمعیت معلول	جمعیت معلول (مرد)	جمعیت معلول (زن)	جمعیت ۱۰ سال و بیشتر	جمعیت ۱۰ سال و بیشتر حداقل یکبار ازدواج کرده	دارای همسر	بی همسر بر اثر فوت همسر	بی همسر بر اثر طلاق	هرگز ازدواج نکرده
۱	۲۰۱۵	۲۲۰۵	۱۳۳۰	۷۹۱	۵۳۹	۷۰۵۰۰	۴۷۰۶۵	۴۱۱۷۲	۴۷۶۱	۱۱۳۲	۲۳۳۴۶
۲	۱۴۹۶	۱۴۳۰	۱۰۷۷	۷۳۳	۳۴۴	۵۵۴۲۹	۳۸۶۸۲	۳۵۶۷۳	۲۵۴۵	۴۶۴	۱۶۷۴۴
۳	۲۳۷۷	۲۱۲۸	۱۴۹۷	۸۹۶	۶۰۱	۹۸۶۷۷	۶۶۱۸۳	۵۷۷۲۳	۶۹۱۶	۱۵۴۶	۳۲۴۵۹
۴	۲۹۹۶	۲۷۲۶	۱۹۰۷	۱۱۹۶	۷۱۱	۱۱۲۲۰۰	۷۶۰۵۹	۶۹۵۲۹	۵۰۶۸	۱۴۶۵	۳۶۱۳۱
۵	۱۰۵۹۲	۱۰۶۰۵	۱۶۲۰	۱۰۱۵	۶۰۵	۱۴۸۸۱۴	۹۶۷۶۷	۸۶۸۱۴	۷۹۵۲	۲۰۵۶	۵۲۰۱۵
۶	۴۸۷۰	۳۷۳۵	۱۲۹۱	۷۹۵	۴۹۶	۱۰۰۹۸۱	۶۶۰۴۶	۵۹۴۸۳	۵۲۰۴	۱۳۶۶	۳۴۹۱۷
۷	۳۷۷۰	۳۶۶۷	۱۷۹۶	۱۱۷۷	۶۱۹	۱۲۸۸۲۳	۸۷۳۵۴	۸۰۶۲۲	۵۱۴۵	۱۵۸۸	۴۱۴۵۰
۸	۷۷۰۹	۷۴۲۴	۳۲۹۳	۲۱۰۳	۱۱۹۰	۲۰۵۹۸۷	۱۳۸۶۹۴	۱۲۸۸۱۲	۷۴۵۴	۲۴۳۱	۶۷۲۷۲
۹	۱۳۰۵	۱۲۱۹	۱۱۸۲	۷۹۶	۳۸۶	۶۴۰۷۲	۴۴۰۶۶	۴۰۵۸۶	۳۰۱۰	۴۷۰	۱۹۹۹۹
۱۰	۵۳۷۸	۴۷۸۸	۳۰۲۹	۱۹۷۴	۱۰۵۴	۱۸۲۵۶۶	۱۲۶۰۱۸	۱۱۷۰۲۴	۷۱۴۷	۱۸۵۲	۵۶۵۳۴
۱۱	۱۰۴۹	۷۶۳	۹۳۲	۶۳۳	۲۹۹	۵۰۱۷۱	۳۳۹۲۸	۳۱۶۹۱	۱۸۴۵	۳۹۳	۱۶۲۳۴
۱۲	۴۸۷۷	۴۷۳۷	۱۸۶۴	۱۲۰۳	۶۶۱	۱۰۷۴۳۲	۷۳۰۴۸	۶۷۸۶۸	۳۷۷۸	۱۴۰۴	۳۴۳۷۴
۱۳	۵۰۸۳	۴۸۱۷	۱۴۳۵	۹۲۸	۵۰۷	۱۰۴۱۰۲	۶۹۶۸۶	۶۵۲۳۶	۳۴۷۵	۹۷۹	۳۴۳۹۱
۱۴	۴۳۱۵	۴۳۷۷	۲۴۴۵	۱۶۳۱	۸۱۴	۱۳۷۸۲۵	۹۳۴۶۰	۸۷۷۳۵	۴۲۵۳	۱۴۷۲	۴۴۳۵۰
۱۵	۵۹۷۰	۵۴۲۵	۱۹۹۹	۱۳۵۵	۶۴۴	۹۶۱۸۵	۶۷۵۴۳	۶۳۳۲۸	۳۵۰۵	۷۱۰	۲۸۶۲۸
جمع	۶۳۸۰۲	۶۰۰۴۶	۲۶۶۹۷	۱۷۲۲۶	۹۴۷۰	۱۶۶۳۸۳۴	۱۱۲۴۵۹۹	۱۰۳۳۲۹۶	۷۲۰۵۸	۱۹۳۲۸	۵۳۸۸۱۴۴

ماخذ: سرشماری نفوس و مسکن سال ۹۰

۲-۲- مقایسه هرم سنی شهر اصفهان در سال ۹۰ و ۸۵



ماخذ: سرشماری نفوس و مسکن سال ۹۰

۶-۲- اطلاعات جمعیت محلات مناطق پانزده گانه شهرداری اصفهان

منطقه	کد محله	نام محله	جمعیت سال ۹۱	تراکم
۱	۱۰۱	خرم	۹,۰۷۸	۱۱۵
۱	۱۰۲	جامی	۶,۳۵۲	۱۱۵
۱	۱۰۳	علیقلی آقا	۶,۴۸۶	۱۱۱
۱	۱۰۴	درب کوشک	۶,۵۹۹	۸۷
۱	۱۰۵	بید آباد	۷,۴۰۶	۱۱۳
۱	۱۰۶	جوزدان- الیادان	۱۰,۱۵۷	۱۰۱
۱	۱۰۷	خلجا	۶,۲۱۲	۱۰۲
۱	۱۰۸	شاهزاده ابراهیم	۸,۰۲۲	۹۸
۱	۱۰۹	لنجان	۹,۷۲۱	۱۱۰
۱	۱۱۰	عباس آباد	۴,۷۹۷	۷۲
۱	۱۱۱	صائب	۴,۰۵۷	۸۱
۲	۲۰۱	بختیار دشت	۷۴۷	۲۲
۲	۲۰۲	دهنو	۱۲,۶۸۷	۵۷
۲	۲۰۳	رسالت	۵,۵۷۷	۵۳
۲	۲۰۴	بابوکان	۷,۰۰۷	۵۰
۲	۲۰۵	مشکین	۱,۵۹۲	۲۵
۲	۲۰۶	ولدان	۱۰,۰۱۸	۶۹
۲	۲۰۷	برزان	۸,۸۸۵	۶۳
۲	۲۰۸	آفاران	۸,۸۹۳	۹۹
۲	۲۰۹	جاوان	۱۰,۸۳۲	۵۵
۳	۳۰۱	سرچشمه	۸,۷۰۵	۱۲۶
۳	۳۰۲	سرتاوه	۷,۶۰۴	۱۲۲
۳	۳۰۳	احمد آباد	۶,۳۷۹	۱۱۵
۳	۳۰۴	جویباره	۲,۴۵۷	۶۷
۳	۳۰۵	شهشهان	۶,۱۲۴	۸۶
۳	۳۰۶	سنبلستان	۲,۷۶۸	۸۸
۳	۳۰۷	نقش جهان	۷,۷۷۲	۳۲
۳	۳۰۸	امام زاده اسماعیل	۵,۱۷۶	۹۷
۳	۳۰۹	گلزار	۱۰,۴۶۳	۱۴۸
۳	۳۱۰	قلعه طبره	۱۳,۹۰۷	۱۴۳
۳	۳۱۱	ملک	۸,۴۴۴	۱۲۸
۳	۳۱۲	چرخاب	۱۱,۲۳۹	۸۲
۳	۳۱۳	خواجو	۱۳,۴۵۰	۱۵۳
۳	۳۱۴	باغ کاران	۵,۱۱۵	۱۲۸
۴	۴۰۱	مفتح	۸,۰۳۳	۱۲۶
۴	۴۰۲	چشمه باقرخان	۷,۳۵۹	۱۴۷
۴	۴۰۳	همدانیان	۷,۹۹۱	۱۱۰

۶-۲- اطلاعات جمعیت محلات مناطق پانزده گانه شهرداری اصفهان (ادامه)

تراکم	جمعیت سال ۹۱	نام محله	کد محله	منطقه
۱۶۰	۸,۶۸۳	شهرک فاضل - بهاران	۴۰۴	۴
۱۱۵	۱۰,۸۱۱	کردآباد	۴۰۵	۴
۱۳۹	۵,۴۳۲	کلمان	۴۰۶	۴
۱۹۷	۸,۹۰۷	رکن الدوله شرقی	۴۰۷	۴
۱۴۲	۱۲,۸۰۳	شاهزید	۴۰۸	۴
۱۴۲	۷,۱۸۳	رکن الدوله غربی	۴۰۹	۴
۹۲	۷,۳۹۱	باغ غدیر - خلیل آباد	۴۱۰	۴
۱۵۱	۱۲,۷۰۴	فرهنگیان	۴۱۱	۴
۱۳۰	۱۳,۹۱۳	مهرآباد	۴۱۲	۴
۵۳	۹,۱۷۰	شهرستان	۴۱۳	۴
۲۴	۶۰۶	کلمه خواران	۴۱۴	۴
۶۰	۹۴۴	زوان	۴۱۵	۴
۶۳	۲,۲۳۰	پینارت	۴۱۶	۴
۱۶	۲,۶۴۶	شهرک زاینده رود	۴۱۷	۴
۱۰۵	۱۰,۵۷۴	باغ زرشک	۵۰۱	۵
۱۳۱	۱۲,۸۱۳	سیجان	۵۰۲	۵
۱۴۸	۲۱,۷۳۵	جلفا	۵۰۳	۵
۱۴۱	۱۱,۶۹۳	باغ دریاچه	۵۰۴	۵
۱۹۳	۱۳,۹۰۸	وحید	۵۰۵	۵
۲۴۵	۲۲,۲۰۹	حسین آباد	۵۰۶	۵
۹۶	۶,۵۷۹	بهار آزادی	۵۰۷	۵
۲۰۱	۱۲,۶۰۰	فرح آباد	۵۰۸	۵
۱۰۷	۲,۹۱۷	کوی امام جعفر صادق (ع)	۵۰۹	۵
۱۴۳	۳,۷۴۷	کوی سپاهان	۵۱۰	۵
۱۰۶	۴۳,۸۰۴	سپاهان شهر	۵۱۱	۵
۱۲	۴,۵۸۴	محدوده دانشگاه اصفهان	۵۱۲	۵
-	۰	محدوده نظامی - توپخانه	۵۱۳	۵
-	۰	محدوده نظامی - پادگان غدیر	۵۱۴	۵
۸۲	۶,۹۱۰	باغ نگار - آئینه خانه	۶۰۱	۶
۱۱۳	۱۰,۷۸۹	فیض	۶۰۲	۶
۱۲۳	۱۲,۴۷۰	آبشار	۶۰۳	۶
۱۸۲	۱۵,۵۸۶	همت آباد	۶۰۴	۶
۵۷	۶,۳۱۶	تخت فولاد	۶۰۵	۶
۱۵۹	۸,۷۸۲	مسجد مصلی	۶۰۶	۶
۱۲۷	۸,۹۵۴	سعادت آباد	۶۰۷	۶
۱۰۲	۱۸,۳۳۰	هزار جریب	۶۰۸	۶
۱۱۱	۱۵,۸۰۹	کوی امام	۶۰۹	۶

۶-۲- اطلاعات جمعیت محلات مناطق پانزده گانه شهرداری اصفهان (ادامه)

تراکم	جمعیت سال ۹۱	نام محله	کد محله	منطقه
۱۰	۳,۰۱۳	شهید کشوری	۶۱۰	۶
۷۴	۲,۱۲۵	دنارت	۶۱۱	۶
۲۵	۱,۵۱۳	ردان	۶۱۲	۶
۲۷	۸۲۰	فیزیدان	۶۱۳	۶
-	۰	محدوده نظامی - هوانیروز	۶۱۴	۶
-	۰	محدوده نظامی - سپاه - هوانیروز	۶۱۵	۶
۱۱۹	۵,۶۱۸	شهرک ولی عصر	۷۰۱	۷
۵۶	۹,۴۴۱	شهرک میلاد	۷۰۲	۷
۲۸	۱۰,۴۸۵	باغ فدک	۷۰۳	۷
۱۳۱	۱۶,۱۹۱	شهرک کاوه	۷۰۴	۷
۱۲۵	۷,۲۰۶	رحیم آباد	۷۰۵	۷
۱۱۴	۲۲,۴۰۷	برازنده	۷۰۶	۷
۱۳۵	۲۱,۴۵۵	شیخ اشراق	۷۰۷	۷
۱۶۷	۱۹,۸۴۸	پوریای ولی	۷۰۸	۷
۹۹	۲,۷۲۴	باب الدشت	۷۰۹	۷
۱۶۶	۱۰,۳۹۱	مولوی	۷۱۰	۷
۱۷۶	۱۵,۹۵۹	شاهد	۷۱۱	۷
۱۴۷	۹,۴۷۹	فروردین	۷۱۲	۷
۱۰۵	۲۶,۱۱۲	مارچین	۸۰۱	۸
۱۷۸	۱۰,۹۳۳	بهرام آباد	۸۰۲	۸
۱۱۹	۳۴,۷۳۴	خانه اصفهان	۸۰۳	۸
۱۲۸	۲۰,۱۲۵	گل محمدی - جلالیه	۸۰۴	۸
۱۴۵	۱۱,۹۳۹	بهارستان	۸۰۵	۸
۱۴۰	۱۱,۴۵۲	طامه	۸۰۶	۸
۸۷	۱۱,۴۶۹	میر عماد	۸۰۷	۸
۱۰۹	۱۲,۲۹۹	شهریار	۸۰۸	۸
۱۴۷	۸,۸۳۹	رزمندگان	۸۰۹	۸
۱۵۳	۲۷,۷۱۳	کوجان	۸۱۰	۸
۵۱	۹,۲۹۵	پرتمان	۸۱۱	۸
۱۳۸	۹,۲۲۳	کساره	۸۱۲	۸
۱۴۵	۱۲,۳۳۲	فردوان	۸۱۳	۸
۹۱	۱۰,۳۲۹	دستگرده	۸۱۴	۸
۱۳۱	۱۷,۵۱۴	شمس آباد	۸۱۵	۸
۱۴۴	۷,۷۲۶	اهنگران	۸۱۶	۸
۱۲۵	۱۲,۳۴۱	تیران	۸۱۷	۸
۲۳	۵,۳۸۷	جروکان	۹۰۱	۹
۱۹	۷,۲۷۷	کاردالان - کلیچه	۹۰۲	۹

۶-۲- اطلاعات جمعیت محلات مناطق پانزده گانه شهرداری اصفهان (ادامه)

منطقه	کد محله	نام محله	جمعیت سال ۹۱	تراکم
۹	۹۰۳	گلستان - سودان	۷,۸۵۶	۹۲
۹	۹۰۴	آزادان	۵,۶۷۵	۴۳
۹	۹۰۵	جنیران - لادان	۴,۴۱۱	۶۲
۹	۹۰۶	جاوان پایین - مهدیه	۴,۸۴۰	۶۰
۹	۹۰۷	کوهانستان	۳,۹۶۲	۷۱
۹	۹۰۸	گورتان	۳,۰۳۰	۸۲
۹	۹۰۹	بهارانچی	۳,۷۸۰	۷۶
۹	۹۱۰	زهران	۱۰,۲۶۸	۸۲
۹	۹۱۱	نصر آباد	۷,۵۶۱	۶۴
۹	۹۱۲	ناژوان	۷,۶۷۹	۷۹
۰	۰	محدوده پارک طبیعی ناژوان	۷,۰۸۴	۶
۱۰	۱۰۰۱	شیخ طوسی	۲۲,۴۴۶	۱۸۲
۱۰	۱۰۰۲	لاله	۱۲,۹۸۱	۲۱۰
۱۰	۱۰۰۳	گرکان	۲۰,۴۳۹	۱۱۶
۱۰	۱۰۰۴	هفتون	۱۷,۱۶۰	۲۰۱
۱۰	۱۰۰۵	فجر	۱۴,۷۵۹	۱۸۱
۱۰	۱۰۰۶	عطار نیشابوری	۱۵,۹۳۵	۲۱۴
۱۰	۱۰۰۷	مصلی	۹,۷۸۲	۱۴۴
۱۰	۱۰۰۸	عسکریه	۱۰,۷۸۹	۱۳۲
۱۰	۱۰۰۹	دشتستان	۱۵,۱۶۳	۱۴۲
۱۰	۱۰۱۰	پروین	۱۴,۵۶۵	۱۵۳
۱۰	۱۰۱۱	ملاصدرا	۲۱,۳۷۷	۱۱۳
۱۰	۱۰۱۲	خواجه عمید	۱۵,۹۰۲	۱۳۸
۱۰	۱۰۱۳	سروستان	۱۳,۳۶۷	۱۲۱
۱۰	۱۰۱۴	اطشاران	۱,۶۴۶	۳۰
۱۰	۱۰۱۵	جوهران	۱۷۵	۵۲
۱۰	۱۰۱۶	کوی نرگس	۳,۲۸۶	۱۸
۱۰	۱۰۱۷	حصه جنوبی	۵,۴۹۱	۱۶۲
۱۱	۱۱۰۱	بابوکان جنوبی	۱,۰۶۷	۱۳
۱۱	۱۱۰۲	لیمجیر	۱۲,۶۹۰	۱۰۸
۱۱	۱۱۰۳	ماشاده	۱۴,۴۱۷	۷۷
۱۱	۱۱۰۴	طاحونه	۱۱,۵۱۴	۹۷
۱۱	۱۱۰۵	زاجان	۹,۴۴۲	۴۲
۱۱	۱۱۰۶	محله اسلامی	۱۰,۳۷۹	۶۴
۱۲	۱۲۰۱	عاشق آباد	۱۶,۲۵۶	۶۹
۱۲	۱۲۰۲	کوثر	۱۰,۵۳۹	۱۱۴
۱۲	۱۲۰۳	امیر عرب	۱۶,۵۵۵	۱۸۳

۶-۲- اطلاعات جمعیت محلات مناطق پانزده گانه شهرداری اصفهان (ادامه)

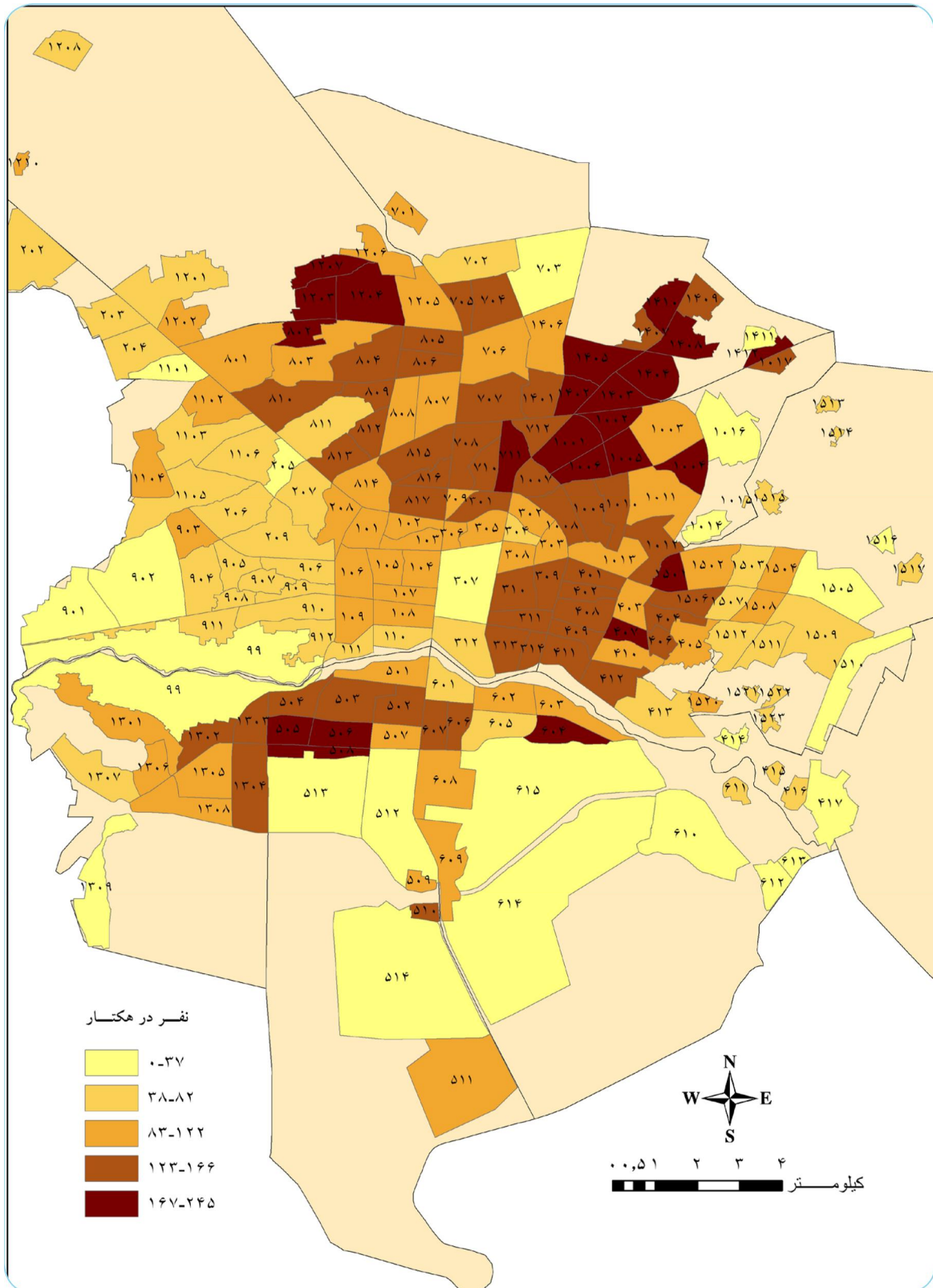
تراکم	جمعیت سال ۹۱	نام محله	کد محله	منطقه
۱۸۱	۳۳,۹۰۷	ملک شهر	۱۲۰۴	۱۲
۱۰۱	۱۵,۵۵۹	مهدی آباد	۱۲۰۵	۱۲
۱۰۹	۱۰,۰۳۶	شهرک نگین	۱۲۰۶	۱۲
۲۱۸	۱۷,۰۰۹	ناصر خسرو	۱۲۰۷	۱۲
۶۵	۵,۳۰۳	محمود آباد	۱۲۰۸	۱۲
۳۰	۲,۶۱۵	شهرک منتظری	۱۲۰۹	۱۲
۹۱	۱,۳۳۴	امین آباد	۱۲۱۰	۱۲
۱۰۹	۲۱,۷۵۰	قائمیه	۱۳۰۱	۱۳
۱۵۳	۱۳,۰۹۴	باغ فردوس	۱۳۰۲	۱۳
۱۳۶	۹,۸۸۸	باغ زیار	۱۳۰۳	۱۳
۱۶۴	۲۹,۱۷۱	کوی ولی عصر	۱۳۰۴	۱۳
۹۹	۱۳,۸۸۵	کشاورزی	۱۳۰۵	۱۳
۸۸	۶,۲۴۸	کوی گلزار	۱۳۰۶	۱۳
۴۳	۶,۳۷۱	شفق	۱۳۰۷	۱۳
۹۹	۱۳,۵۶۵	امیریه	۱۳۰۸	۱۳
۲	۴۲۱	محدوده نظامی - آمادگاه ارتش	۱۳۰۹	۱۳
۱۵۶	۱۴,۳۷۷	شاهپسند	۱۴۰۱	۱۴
۲۲۵	۱۴,۰۵۱	دوطفلان	۱۴۰۲	۱۴
۱۸۷	۱۷,۵۱۸	سودان	۱۴۰۳	۱۴
۲۲۸	۲۶,۶۹۴	عما ن سامانی	۱۴۰۴	۱۴
۱۷۷	۲۳,۶۶۹	باتون	۱۴۰۵	۱۴
۹۰	۱۲,۷۹۱	الهیة	۱۴۰۶	۱۴
۱۴۶	۶,۵۵۷	منتظرالمهدی	۱۴۰۷	۱۴
۲۱۹	۲۱,۴۵۹	ارزنان - زینبیه	۱۴۰۸	۱۴
۱۵۸	۱۰,۷۷۰	شهرک امام حسین - دارک	۱۴۰۹	۱۴
۱۹۴	۱۴,۹۶۰	امام خمینی	۱۴۱۰	۱۴
۳۱	۱,۱۶۷	جلوان	۱۴۱۱	۱۴
۱۸۵	۶,۰۳۲	حصه شمالی	۱۴۱۲	۱۴
۱۷۴	۹,۷۵۵	بوزان	۱۵۰۱	۱۵
۱۱۰	۱۲,۷۵۲	ابر	۱۵۰۲	۱۵
۶۹	۵,۳۰۶	کنگاز	۱۵۰۳	۱۵
۱۰۷	۸,۴۷۹	ستار	۱۵۰۴	۱۵
۳۴	۶,۶۰۳	ارداجی	۱۵۰۵	۱۵
۱۴۶	۱۱,۵۴۴	شهید رجایی	۱۵۰۶	۱۵
۷۳	۴,۳۰۳	سلطان آباد	۱۵۰۷	۱۵
۹۵	۵,۹۶۱	درب سبیه - علیا	۱۵۰۸	۱۵
۵۲	۱۳,۰۴۴	محله سفلی	۱۵۰۹	۱۵

۶-۲- اطلاعات جمعیت محلات مناطق پانزده گانه شهرداری اصفهان (ادامه)

تراکم	جمعیت سال ۹۱	نام محله	کد محله	منطقه
۳۴	۵,۷۵۰	ارغوانیه	۱۵۱۰	۱۵
۷۶	۶,۱۸۷	خیادان	۱۵۱۱	۱۵
۷۵	۷,۴۱۴	پزوه	۱۵۱۲	۱۵
۵۹	۹۴۳	اندوان	۱۵۱۳	۱۵
۶۵	۴۶۴	گیان	۱۵۱۴	۱۵
۵۴	۱,۸۸۷	راران	۱۵۱۵	۱۵
۱۱	۲۴۲	دهنو	۱۵۱۶	۱۵
۴۴	۱,۳۲۶	خاتون آباد	۱۵۱۷	۱۵
۴۶	۴۴۲	قلعه نو	۱۵۱۸	۱۵
۷۰	۴,۹۶۲	گورت	۱۵۱۹	۱۵
۱۱۳	۳,۲۲۷	حی شیر	۱۵۲۰	۱۵
۴۷	۴۷۲	هیستان	۱۵۲۱	۱۵
۶۲	۹۸۴	قلعه برتیانچی	۱۵۲۲	۱۵
۶۳	۱,۱۴۷	سنجوان مره	۱۵۲۳	۱۵

ماخذ: شهرداری اصفهان

۲-۲- تراکم جمعیتی محلات شهر اصفهان^(۱) (نفر در هکتار)



(۱) لازم به ذکر است که عدد درج شده بر روی محلات در نقشه فوق شماره محله مورد نظر می باشد.
 ماخذ: سرشماری نفوس و مسکن سال ۹۰

۲-۷- متولدین ثبت شده بر حسب جنس در شهر اصفهان

سال	دختر	پسر	جمع
۸۵	۱۳۵۳۳	۱۴۲۴۹	۲۷۷۸۲
۸۶	۱۳۸۸۵	۱۴۴۹۹	۲۸۳۸۴
۸۷	۱۴۱۰۴	۱۵۰۶۵	۲۹۱۶۹
۸۸	۱۴۵۹۱	۱۵۸۰۳	۳۰۳۹۴
۸۹	۱۴۹۹۸	۱۵۶۳۰	۳۰۶۲۸
۹۰	۱۵۴۲۴	۱۶۴۰۶	۳۱۸۳۰
۹۱	۱۶۳۴۸	۱۶۷۱۰	۳۳۰۵۸

مأخذ: اداره کل ثبت احوال استان اصفهان

۲-۸- آمار متوفیان^(۱) ثبت شده بر حسب جنس در شهر اصفهان

سال	زن	مرد	جمع
۸۵	۲۸۳۸	۴۲۴۳	۷۰۸۱
۸۶	۲۹۰۵	۴۵۷۵	۷۴۸۰
۸۷	۴۲۹۸	۵۹۲۵	۱۰۲۲۳
۸۸	۵۲۹۷	۷۴۱۳	۱۲۷۱۰
۸۹	۳۵۷۶	۵۲۹۹	۸۸۷۵
۹۰	۳۴۲۶	۴۸۱۱	۹۱۱۵
۹۱	۴۶۵۵	۵۶۸۷	۱۰۶۹۲

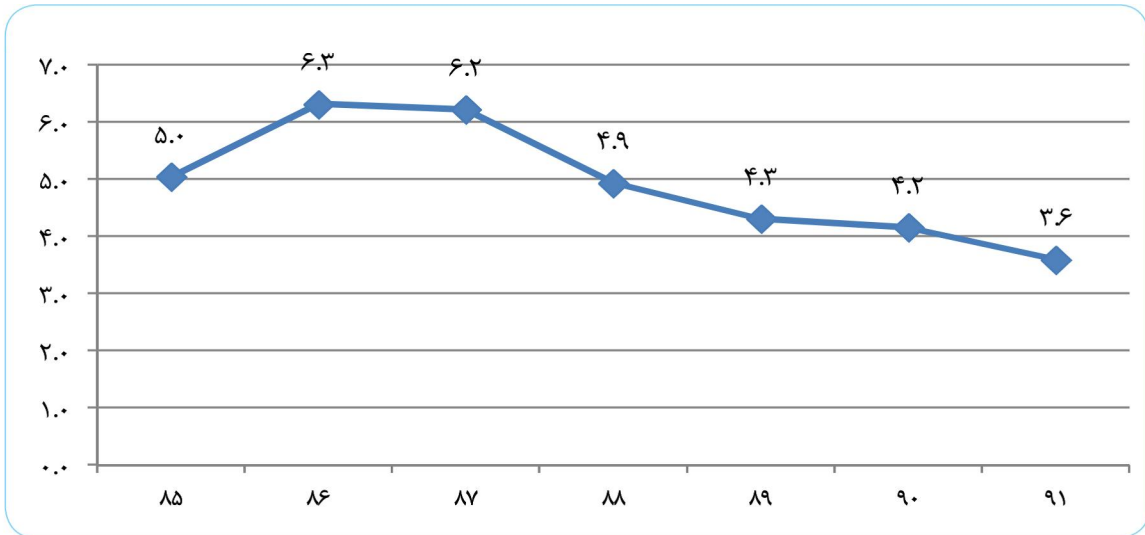
(۱) تفاوت آمار متوفیان در سال ۸۹ نسبت به سال ۸۸ بدلیل ثبت فوت های معوقه در سال ۸۸ است. جمع متوفیان در سال ۹۰ و ۹۱ مربوط به مجموع متوفیان زن و مرد و تعداد ۸۷۸ متوفی نامشخص در سال ۹۰ و تعداد ۳۵۰ متوفی نامشخص در سال ۹۱ است.
مأخذ: اداره کل ثبت احوال استان اصفهان

۲-۹- آمار ازدواج و طلاق در شهرستان اصفهان (ثبت شده)

سال	ازدواج	طلاق
۸۵	۱۹۵۲۸	۳۸۶۹
۸۶	۲۰۱۶۵	۳۱۹۱
۸۷	۲۲۷۳۷	۳۶۵۳
۸۸	۲۰۸۶۶	۴۲۲۴
۸۹	۲۰۹۳۶	۴۸۵۷
۹۰	۲۰۸۱۵	۵۰۰۲
۹۱	۱۹۸۳۸	۵۵۱۷

مأخذ: اداره کل ثبت احوال استان اصفهان

۲-۳- نسبت ازدواج به طلاق در شهرستان اصفهان



منبع: جدول ۲-۹

۱۰-۲- آمار چهار واقعه حیاتی در کشور، استان و شهر اصفهان^(۱)

سال	شرح	ولادت	فوت	ازدواج	طلاق
۸۸	شهر	۳۰۳۹۴	۱۲۷۱۰	۱۹۶۵۴	۴۲۲۴
	استان	۷۳۵۹۱	۲۸۲۹۰	۵۱۹۹۷	۷۲۲۸
	کشور	۱۳۴۸۵۴۶	۳۹۳۵۱۴	۸۹۰۲۰۸	۱۲۵۷۴۷
۸۹	شهر	۳۰۶۲۸	۸۱۷۵	۱۹۶۴۰	۴۸۵۷
	استان	۷۳۷۷۲	۲۳۹۱۲	۵۱۳۵۳	۷۸۶۷
	کشور	۱۳۶۴۵۲۳	۴۴۰۵۳۸	۸۹۱۶۲۷	۱۳۷۲۰۰
۹۰	شهر	۳۱۸۳۰	۹۱۱۵	۱۹۷۸۳	۵۰۰۲
	استان	۷۵۱۸۵	۲۶۷۵۵	۵۰۶۰۶	۸۳۵۵
	کشور	۱۳۸۲۲۲۹	۴۲۲۱۳۳	۸۷۴۷۹۲	۱۴۲۸۴۱
۹۱	شهر	۳۳۰۵۸	۱۰۶۹۲	۱۹۸۳۸	۵۵۱۷
	استان	۷۸۲۵۱	۲۵۱۱۶	۴۶۹۵۰	۹۳۹۹
	کشور	۱۴۲۱۶۸۹	۳۶۷۵۱۲	۸۲۹۹۶۸	۱۵۰۳۲۴
درصد تغییر ۹۰ به ۸۹	شهر	۴٪	۳٪	۱٪	۳٪
	استان	۲٪	۱۲٪	-۱٪	۶٪
	کشور	۱٪	-۴٪	-۲٪	۴٪
درصد تغییر ۹۱ به ۹۰	شهر	۴٪	۱۷٪	... ^(۲)	۱۰٪
	استان	۴٪	-۶٪	-۷٪	۱۲٪
	کشور	۳٪	-۱۳٪	-۵٪	۵٪

(۱) بدلیل آن که شهرهای جرقویه و کوهپایه دفتر طلاق ندارند، آمار طلاق مربوط به شهرستان اصفهان می باشد.
 (۲) آمار ازدواج شهر سال ۹۱ مربوط به شهرستان می باشد.
 مأخذ: اداره کل ثبت احوال استان اصفهان

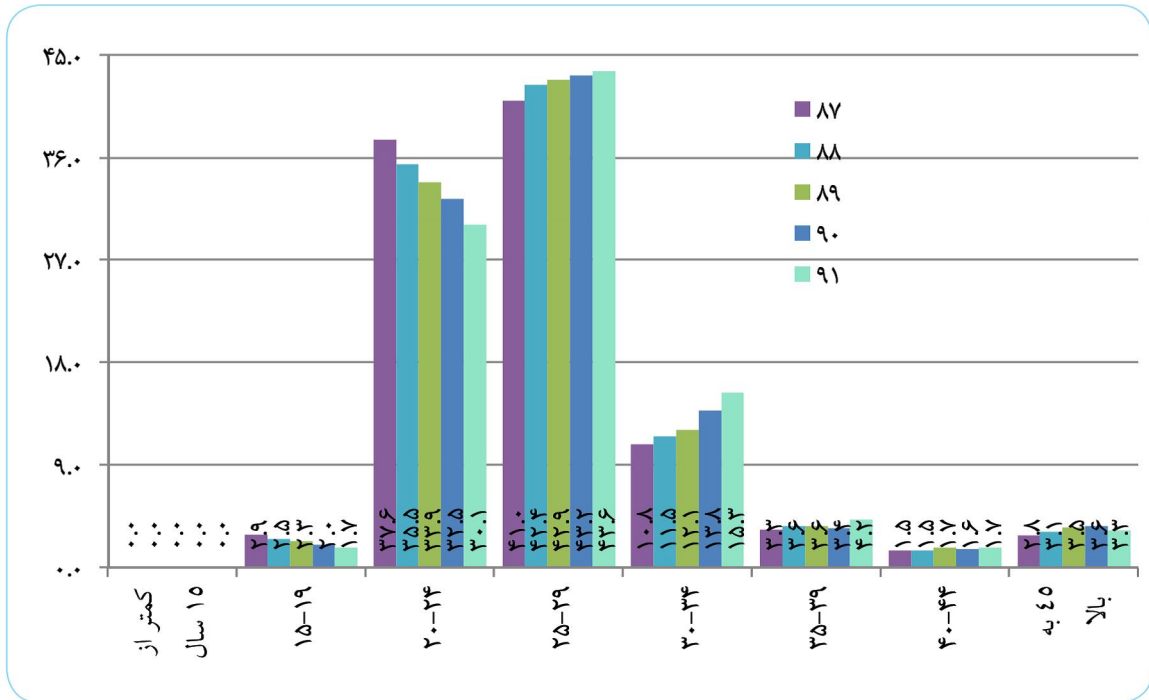
۱۱-۲- توزیع سنی زوجین شهرستان اصفهان در زمان ازدواج

زوج/زوجه	جمع	کمتر از ۱۰	۱۰-۱۴	۱۵-۱۹	۲۰-۲۴	۲۵-۲۹	۳۰-۳۴	۳۵-۳۹
جمع	۱۹۸۳۸	۲	۲۹۱	۴۵۳۰	۷۴۷۱	۵۰۲۵	۱۵۶۶	۴۶۹
کمتر از ۱۵ سال	۱	۰	۰	۱	۰	۰	۰	۰
۱۵-۱۹	۳۴۳	۱	۳۵	۲۴۵	۵۱	۱۰	۱	۰
۲۰-۲۴	۵۹۷۵	۱	۱۹۰	۲۶۳۰	۲۷۱۶	۳۹۶	۳۷	۵
۲۵-۲۹	۸۶۵۱	۰	۶۳	۱۵۲۹	۳۹۳۸	۲۷۳۶	۳۴۴	۳۱
۳۰-۳۴	۳۰۴۲	۰	۳	۱۱۱	۶۸۶	۱۵۰۷	۶۲۸	۹۲
۳۵-۳۹	۸۳۷	۰	۰	۱۰	۵۸	۲۷۵	۳۴۰	۱۲۷
۴۰-۴۴	۳۳۹	۰	۰	۳	۱۵	۶۳	۱۲۲	۸۸
۴۵-۴۹	۲۰۲	۰	۰	۱	۳	۲۹	۴۸	۵۸
۵۰-۵۴	۱۳۰	۰	۰	۰	۰	۴	۱۷	۴۰
۵۵-۵۹	۹۴	۰	۰	۰	۳	۱	۱۵	۱۶
۶۰-۶۴	۵۶	۰	۰	۰	۰	۲	۵	۴
۶۵-۶۹	۴۹	۰	۰	۰	۰	۰	۳	۴
۷۰-۷۴	۴۲	۰	۰	۰	۰	۰	۱	۱
۷۵ سال و بیشتر	۷۷	۰	۰	۰	۱	۲	۵	۳

زوج/زوجه	۴۰-۴۴	۴۵-۴۹	۵۰-۵۴	۵۵-۵۹	۶۰-۶۴	۶۵-۶۹	۷۰-۷۵	۷۵ سال و بیشتر	نامشخص
جمع	۱۸۶	۱۱۵	۸۴	۵۱	۲۹	۹	۷	۳	۰
کمتر از ۱۵ سال	۰	۰	۰	۰	۰	۰	۰	۰	۰
۱۵-۱۹	۰	۰	۰	۰	۰	۰	۰	۰	۰
۲۰-۲۴	۰	۰	۰	۰	۰	۰	۰	۰	۰
۲۵-۲۹	۷	۲	۰	۰	۱	۰	۰	۰	۰
۳۰-۳۴	۱۱	۳	۱	۰	۰	۰	۰	۰	۰
۳۵-۳۹	۲۴	۱	۱	۱	۰	۰	۰	۰	۰
۴۰-۴۴	۳۵	۹	۴	۰	۰	۰	۰	۰	۰
۴۵-۴۹	۳۹	۱۸	۵	۱	۰	۰	۰	۰	۰
۵۰-۵۴	۲۶	۲۷	۱۱	۴	۱	۰	۰	۰	۰
۵۵-۵۹	۲۱	۱۴	۱۶	۵	۳	۰	۰	۰	۰
۶۰-۶۴	۹	۱۲	۱۸	۵	۰	۱	۰	۰	۰
۶۵-۶۹	۵	۱۵	۸	۳	۸	۱	۲	۰	۰
۷۰-۷۴	۴	۱	۸	۱۵	۸	۲	۲	۰	۰
۷۵ سال و بیشتر	۵	۱۳	۱۲	۱۷	۸	۵	۳	۳	۰

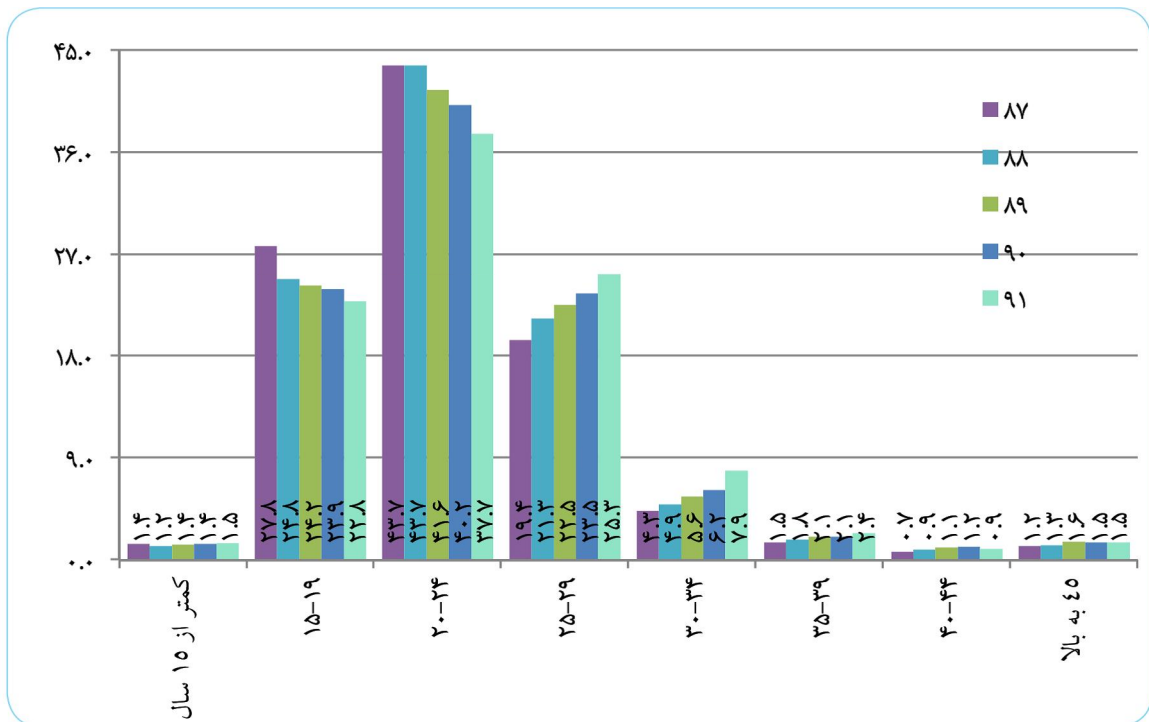
مأخذ: اداره کل ثبت احوال استان اصفهان

۴-۲- مقایسه سهم گروه های سنی ازدواج زوج طی سال های ۸۷ لغایت ۹۱



منبع: جدول ۱۱-۲ و آمارنامه شهر اصفهان سال های ۸۷-۹۰

۵-۲- مقایسه سهم گروه های سنی ازدواج زوجه طی سال های ۸۷ لغایت ۹۱



منبع: جدول ۱۱-۲ و آمارنامه شهر اصفهان سال های ۸۷-۹۰

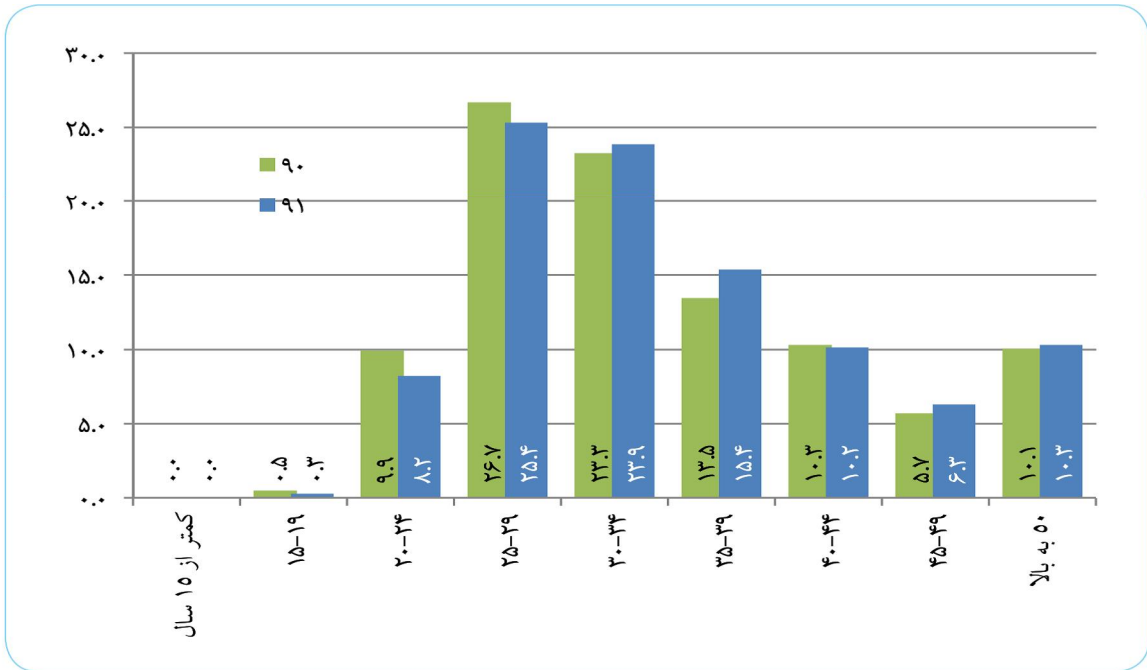
۱۲-۲- توزیع سنی زوجین شهرستان اصفهان در زمان طلاق

۳۵-۳۹	۳۰-۳۴	۲۵-۲۹	۲۰-۲۴	۱۵-۱۹	۱۰-۱۴	کمتر از ۱۰	جمع	زوج/زوجه
۵۸۰	۱۱۵۳	۱۵۰۱	۱۰۷۵	۳۷۶	۱۲	۰	۵۵۱۷	جمع
۰	۰	۰	۰	۰	۰	۰	۰	کمتر از ۱۵ سال
۰	۰	۱	۶	۷	۲	۰	۱۶	۱۵-۱۹
۲	۳	۴۲	۲۱۵	۱۸۳	۷	۰	۴۵۴	۲۰-۲۴
۱۱	۱۰۷	۵۳۹	۵۷۹	۱۶۰	۳	۰	۱۴۰۰	۲۵-۲۹
۳۹	۳۷۴	۶۳۲	۲۳۹	۲۳	۰	۰	۱۳۲۰	۳۰-۳۴
۱۵۰	۴۲۴	۲۱۹	۲۸	۲	۰	۰	۸۴۹	۳۵-۳۹
۲۳۱	۱۶۷	۴۸	۴	۱	۰	۰	۵۶۱	۴۰-۴۴
۱۰۳	۵۹	۱۱	۰	۰	۰	۰	۳۴۷	۴۵-۴۹
۲۱	۱۲	۲	۰	۰	۰	۰	۲۴۵	۵۰-۵۴
۶	۶	۳	۱	۰	۰	۰	۱۵۲	۵۵-۵۹
۹	۰	۰	۱	۰	۰	۰	۶۳	۶۰-۶۴
۲	۰	۳	۰	۰	۰	۰	۴۴	۶۵-۶۹
۱	۰	۰	۰	۰	۰	۰	۱۹	۷۰-۷۴
۵	۱	۱	۲	۰	۰	۰	۴۷	۷۵ سال و بیشتر

۷۵ سال و بیشتر	۷۰-۷۴	۶۵-۶۹	۶۰-۶۴	۵۵-۵۹	۵۰-۵۴	۴۵-۴۹	۴۰-۴۴	زوج/زوجه
۴	۱	۱۳	۳۵	۶۰	۱۵۲	۲۱۵	۳۴۰	جمع
۰	۰	۰	۰	۰	۰	۰	۰	کمتر از ۱۵ سال
۰	۰	۰	۰	۰	۰	۰	۰	۱۵-۱۹
۰	۰	۰	۰	۰	۰	۰	۲	۲۰-۲۴
۰	۰	۰	۰	۰	۰	۰	۱	۲۵-۲۹
۰	۰	۰	۰	۰	۱	۱	۱۱	۳۰-۳۴
۰	۰	۰	۰	۰	۱	۴	۲۱	۳۵-۳۹
۰	۰	۰	۰	۰	۲	۱۵	۹۳	۴۰-۴۴
۰	۰	۱	۰	۰	۱۱	۴۷	۱۱۵	۴۵-۴۹
۰	۰	۰	۲	۳	۵۱	۸۸	۶۶	۵۰-۵۴
۰	۰	۰	۴	۲۰	۵۶	۳۹	۱۷	۵۵-۵۹
۰	۰	۱	۹	۱۱	۱۹	۱۰	۳	۶۰-۶۴
۰	۰	۱	۸	۱۰	۷	۸	۵	۶۵-۶۹
۰	۰	۴	۷	۳	۳	۰	۱	۷۰-۷۴
۴	۱	۶	۵	۱۳	۱	۳	۵	۷۵ سال و بیشتر

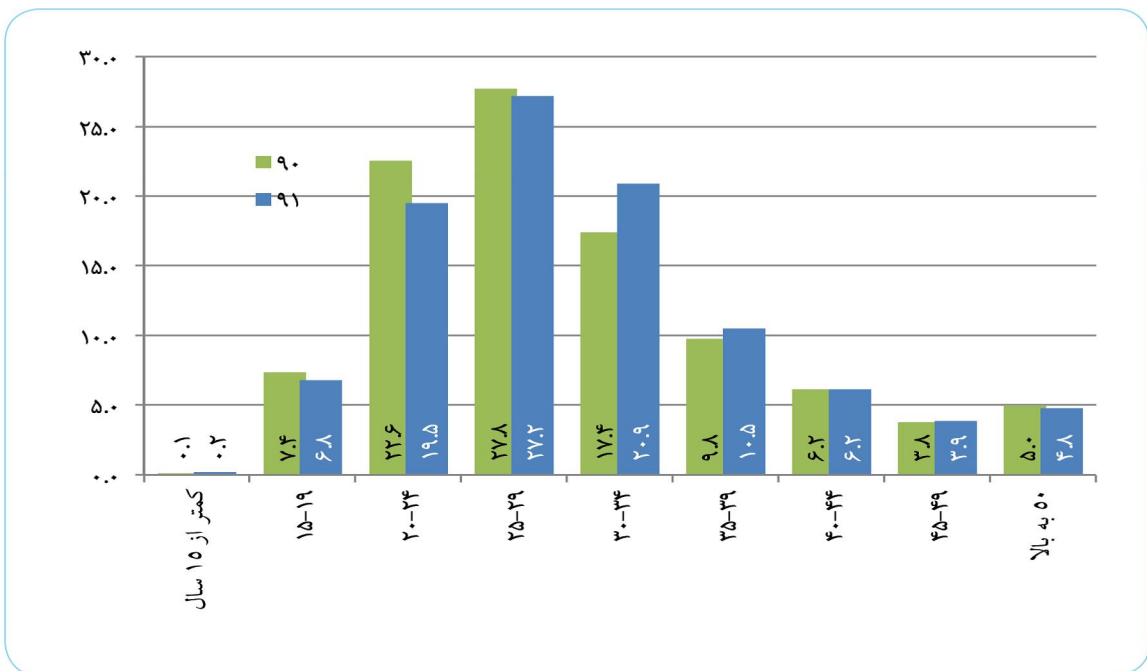
مأخذ: اداره کل ثبت احوال استان اصفهان

۶-۲- مقایسه سهم گروه های سنی طلاق زوج طی سال های ۹۰ لغایت ۹۱



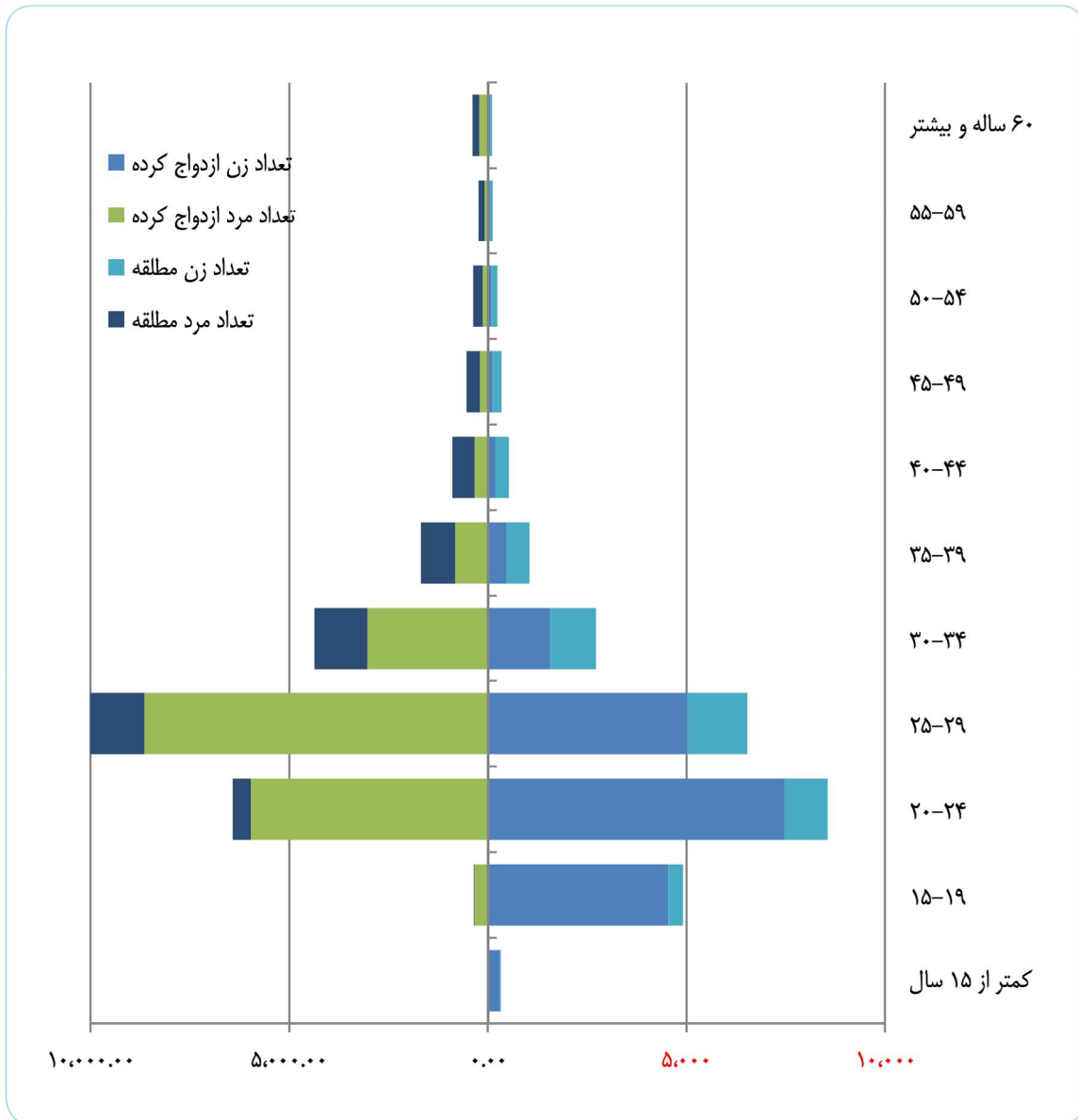
منبع: جدول ۲-۱۲ و آمارنامه سال ۹۰

۷-۲- مقایسه سهم گروه های سنی طلاق زوجه طی سال های ۹۰ لغایت ۹۱



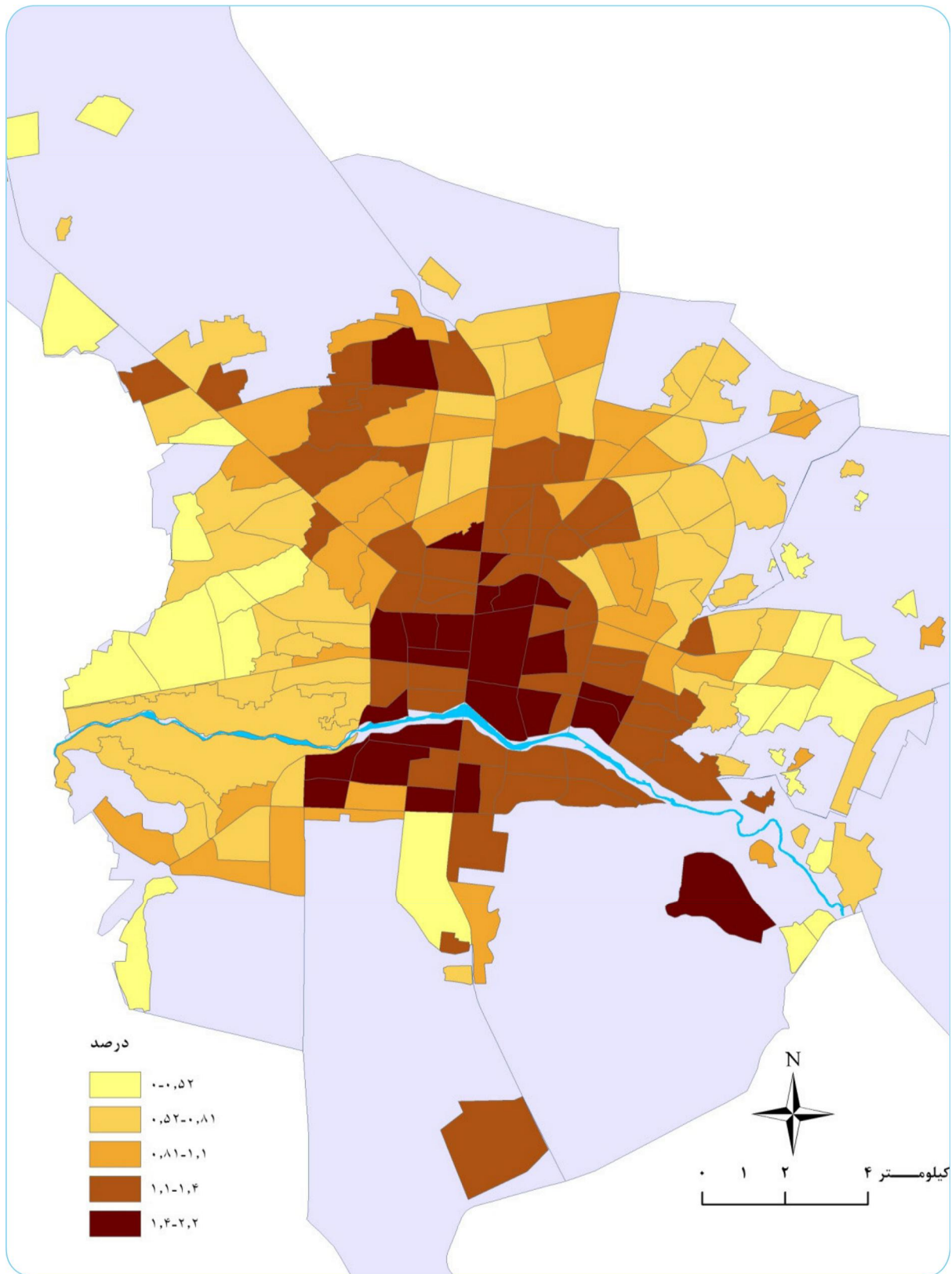
منبع: جدول ۲-۱۲ و آمارنامه سال ۹۰

۲-۸- هرم سنی ازدواج و طلاق شهرستان اصفهان در سال ۹۱



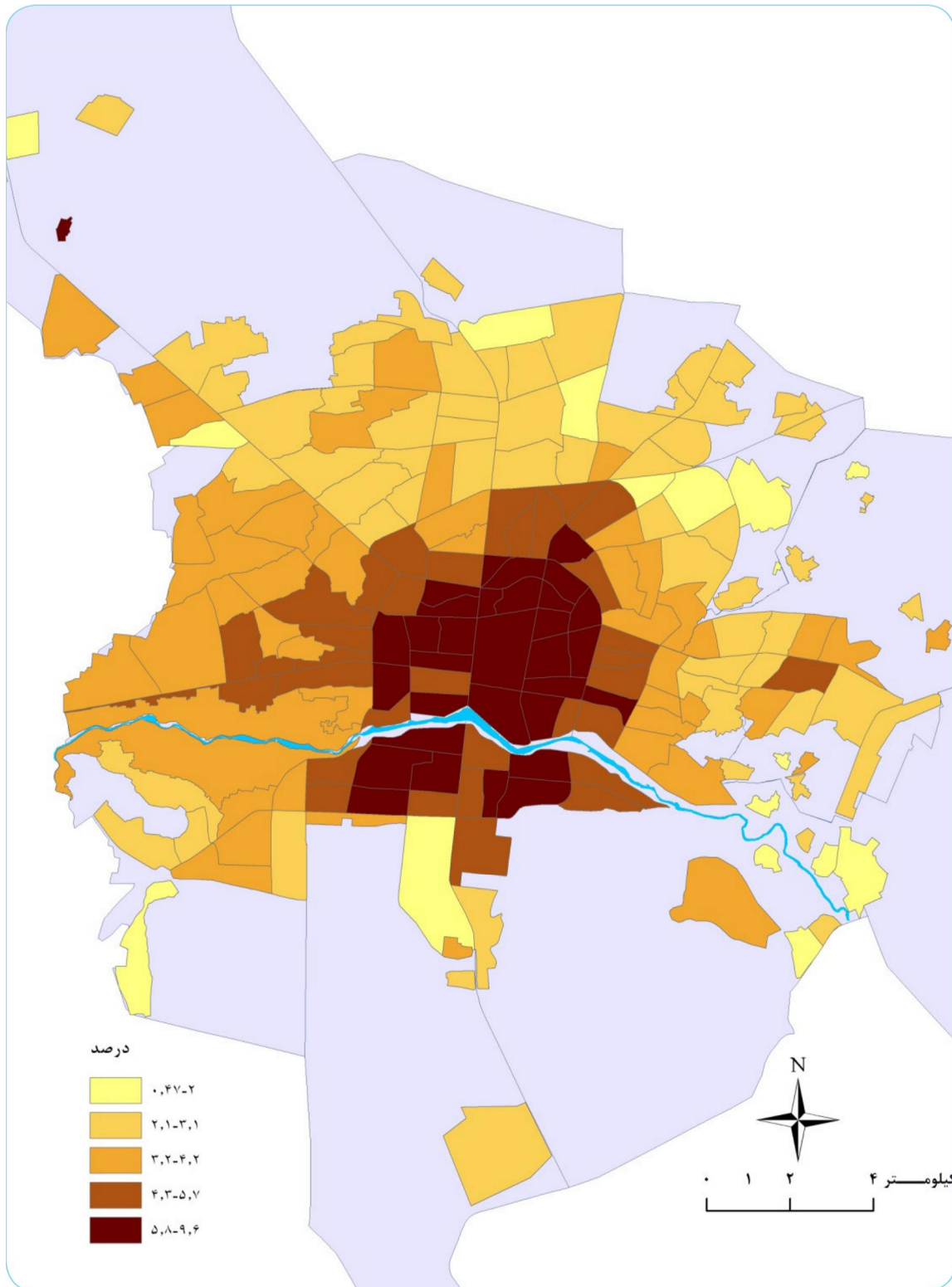
مأخذ: جدول ۲-۱۱ و ۲-۱۲

۳-۲- نسبت افراد بی همسر بر اثر طلاق به جمعیت در محلات شهر اصفهان



ماخذ: سرشماری نفوس و مسکن سال ۹۰

۲-۴- نسبت افراد بی همسر بر اثر فوت همسر به جمعیت در محلات شهر اصفهان



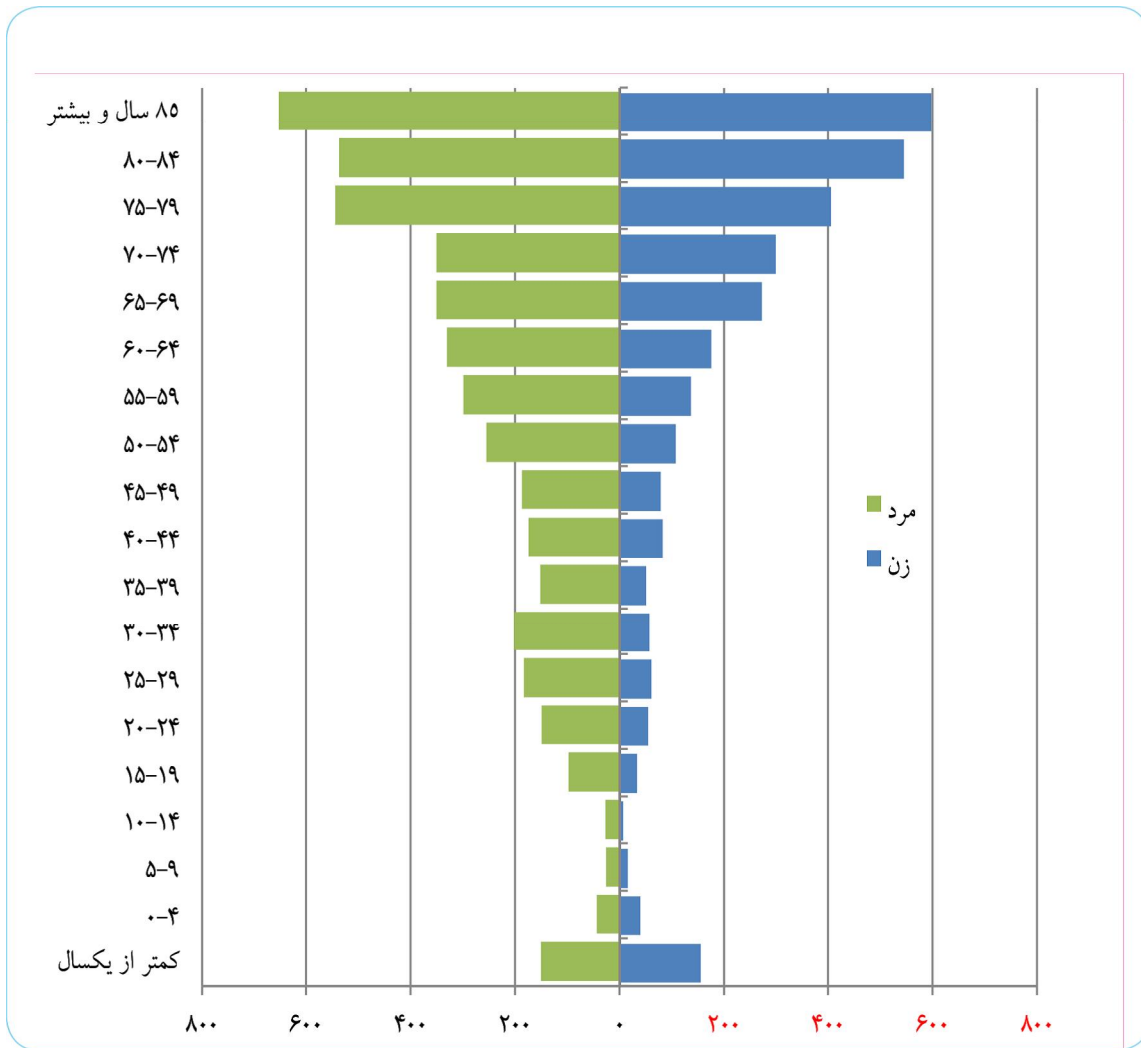
ماخذ: سرشماری نفوس و مسکن سال ۹۰

۱۳-۲- آمار متوفیان در شهر اصفهان به تفکیک گروه سنی^(۱)

نسبت مرگ و میر مردان به زنان	جمع	مرد	زن	گروه سنی
۱.۰	۳۰۶	۱۵۱	۱۵۵	کمتر از یکسال
۱.۱	۸۴	۴۴	۴۰	۰-۴
۱.۶	۴۲	۲۶	۱۶	۵-۹
۳.۹	۳۴	۲۷	۷	۱۰-۱۴
۳.۰	۱۳۱	۹۸	۳۳	۱۵-۱۹
۲.۷	۲۰۴	۱۴۹	۵۵	۲۰-۲۴
۳.۰	۲۴۵	۱۸۴	۶۱	۲۵-۲۹
۳.۵	۲۵۹	۲۰۲	۵۷	۳۰-۳۴
۳.۰	۲۰۳	۱۵۲	۵۱	۳۵-۳۹
۲.۱	۲۵۷	۱۷۵	۸۲	۴۰-۴۴
۲.۴	۲۶۶	۱۸۷	۷۹	۴۵-۴۹
۲.۴	۳۶۳	۲۵۶	۱۰۷	۵۰-۵۴
۲.۲	۴۳۵	۲۹۹	۱۳۶	۵۵-۵۹
۱.۹	۵۰۷	۳۳۱	۱۷۶	۶۰-۶۴
۱.۳	۶۲۳	۳۵۱	۲۷۲	۶۵-۶۹
۱.۲	۶۵۰	۳۵۱	۲۹۹	۷۰-۷۴
۱.۳	۹۵۰	۵۴۵	۴۰۵	۷۵-۷۹
۱.۰	۱۰۸۲	۵۳۸	۵۴۴	۸۰-۸۴
۱.۱	۱۲۵۰	۶۵۳	۵۹۷	۸۵ سال و بیشتر
۰.۷	۲۸۰۱	۹۶۸	۱۴۸۳	نامشخص
۱.۲	۱۰۶۹۲	۵۶۸۷	۴۶۵۵	جمع

(۱) از تعداد ۱۰۶۹۲ متوفی ۳۵۰ آن‌ها نامشخص است. همچنین نسبت مرگ و میر مردان به زنان به آن معنا است که مثلاً در گروه سنی ۲۵-۲۹ سال به ازای هر زن فوت شده ۳ مرد فوت گردیده است. مأخذ: اداره کل ثبت احوال استان اصفهان

۲-۹- آمار متوفیان در شهر اصفهان به تفکیک گروه سنی



مینا : جدول ۲-۱۰