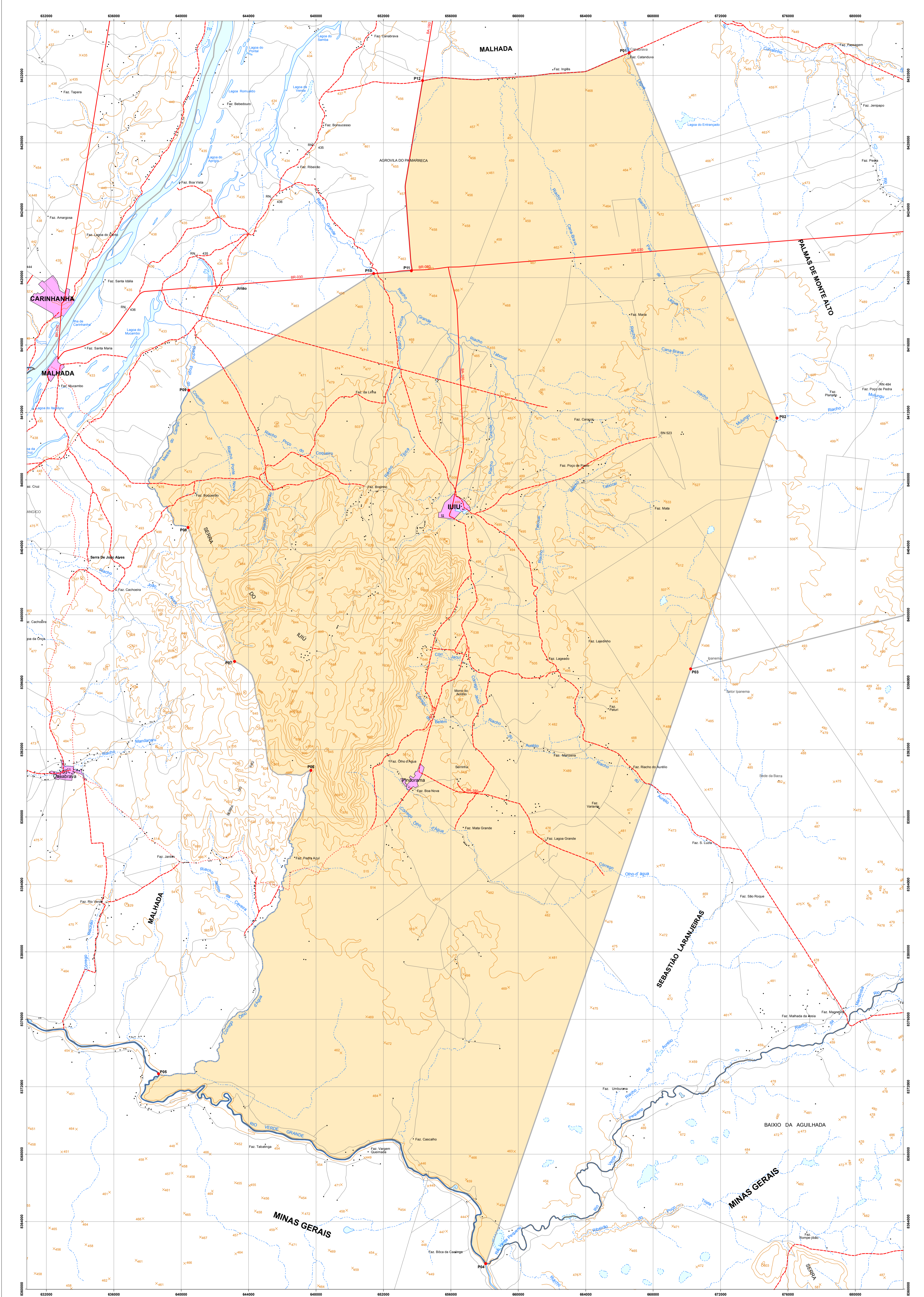


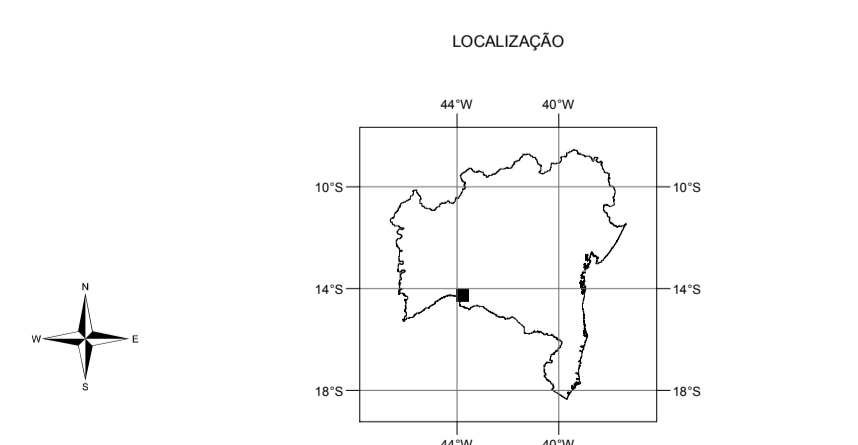
# IUIU



Nº PONTO	DESCRIÇÃO LEI Nº 12.608 - TERRITÓRIO DE IDENTIDADE SERTÃO PRODUTIVO
P01	Ponto na estrada Iha da Zezé-Curralinho, na fazenda Canabrava, próximo ao riacho Pau de Légua
P02	Ponto no lugar Mulungu, na estrada fazenda Baluarte-fazenda Riacho da Barauna, no riacho Mulungu
P03	Ponto de interseção da reta tirada da foz do rio Verde Pequeno no rio Verde Grande para o ponto no lugar Mulungu com o rumo da reta tirada do lugar Pé da Serra, passando pelo lugar Campo Frio
P04	Foz do rio Verde Pequeno no rio Verde Grande
P05	Foz do córrego Olho D'Água no rio Verde Grande
P06	Nascente do córrego Olho D'Água
P07	Nascente do riacho Curralinho, fronteiro a nascente do riacho João Alves
P08	Nascente do riacho Mestre de Campo
P09	Foz do riacho Mestre de Campo no riacho Poço do Coqueiro
P10	Cruzamento do riacho Grande do Iuiu com BR-030
P11	Entroncamento da BR-030 com a BA-160
P12	Entroncamento da BA-160 com a estrada Iha da Zezé-Curralinho

- Localidade**
- Mancha Urbana
- Vila
- Povoado
- Lugar
- Hidrografia**
- Rio Permanente
- Rio Intermitente
- Terreno sujeito a inundação
- Sistema Viário**
- Rodovia Pavimentada
- Rodovia Implantada
- Rodovia Planificada
- Caminho
- Ferrovia
- Porte / Viaduto
- Outros Usos**
- Prefeitura
- Igreja
- Escola
- Cemitério
- Fazenda
- Edificação Pública e/ou Privada
- Área Recreativa
- Posto de Saúde
- Aeroporto
- Campo de Pousio
- Porto
- Mina / Garimpo
- Farelo
- Posto de Gasolina
- Limites**
- Limite Estadual Definido
- Limite Estadual Provisório
- Limite Municipal Definido
- Limite Municipal Provisório
- Outros Limites

Escala 1:100.000  
 0 1 2 3 4 5 6 7 8 9 10 km  
 PROJEÇÃO UNIVERSAL TRANSVERSA DE MERCATOR  
 DATUM HORIZONTAL: SIRGAS - 2000 / FUSO 23 S



FONTE: Folhas Topográficas na escala 1:100.000 - DSG, 1971; IBGE, 1974. Sistema de Transporte - DERBA, 2007 e Localidades - IBGE, 2010. Divisão Político-Administrativa do Estado da Bahia - SEI, Versão - 23 de Janeiro de 2015.  
 NOTA: Polígono do município de Iuiu traçado conforme Lei 12.608 que atualiza os limites dos municípios do Território de Identidade Sertão Produtivo, sancionada em 27/12/2012. Os limites intermunicipais do estado da Bahia estão em processo de atualização de acordo com a Lei 12.057 de 11 de Janeiro de 2011. Elementos e Localidades utilizados na elaboração do mapa são oriundos do trabalho de campo vinculado ao processo de atualização das divisões intermunicipais. Manchas urbanas das sedes municipais, principais vilas e aglomerados rurais atualizadas através de ortofotos e imagens de satélites disponíveis no acervo da SEI.  
 Mapa elaborado pela Diretoria de Informações Geomaciais no mês de Fevereiro de 2015.

