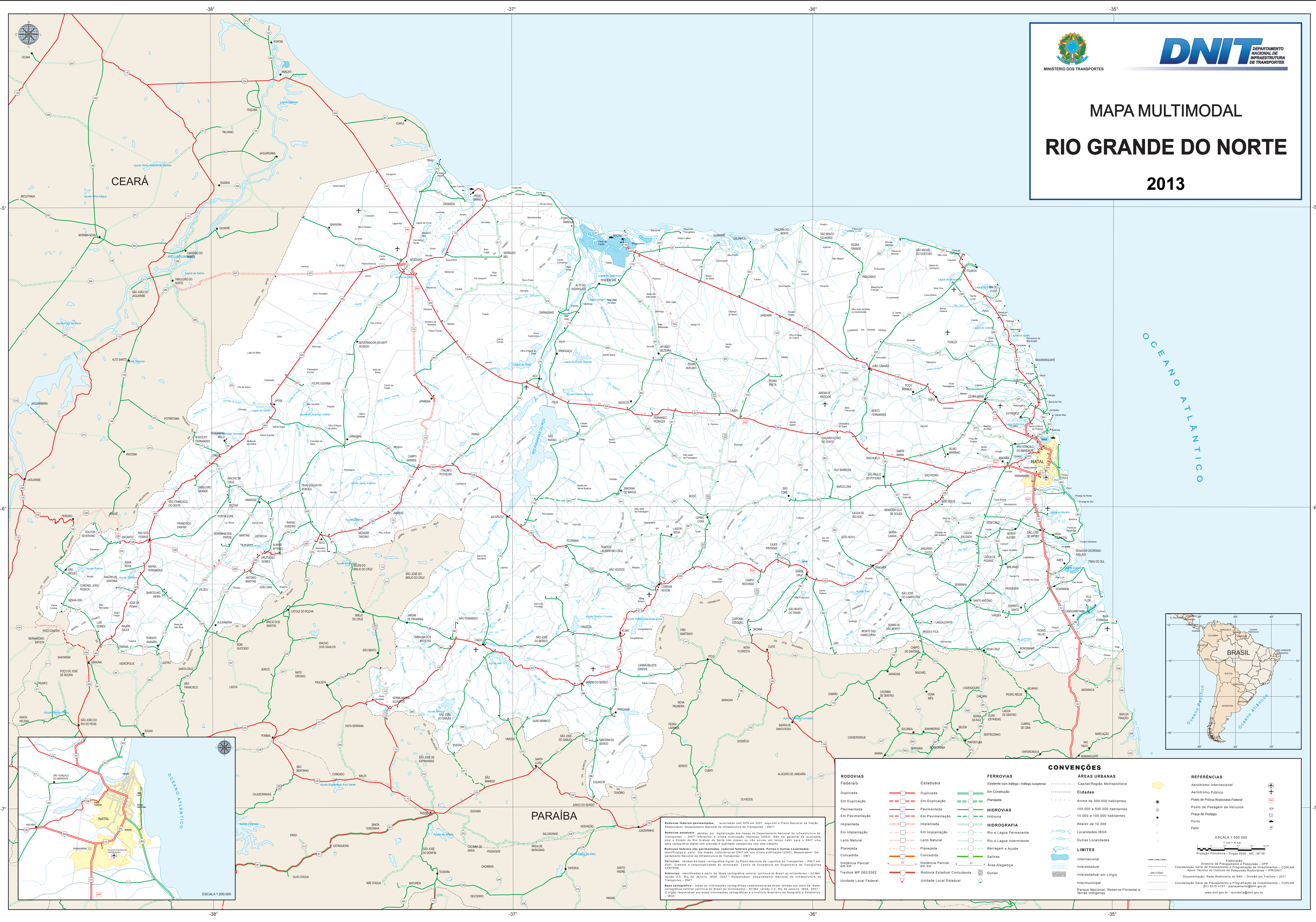
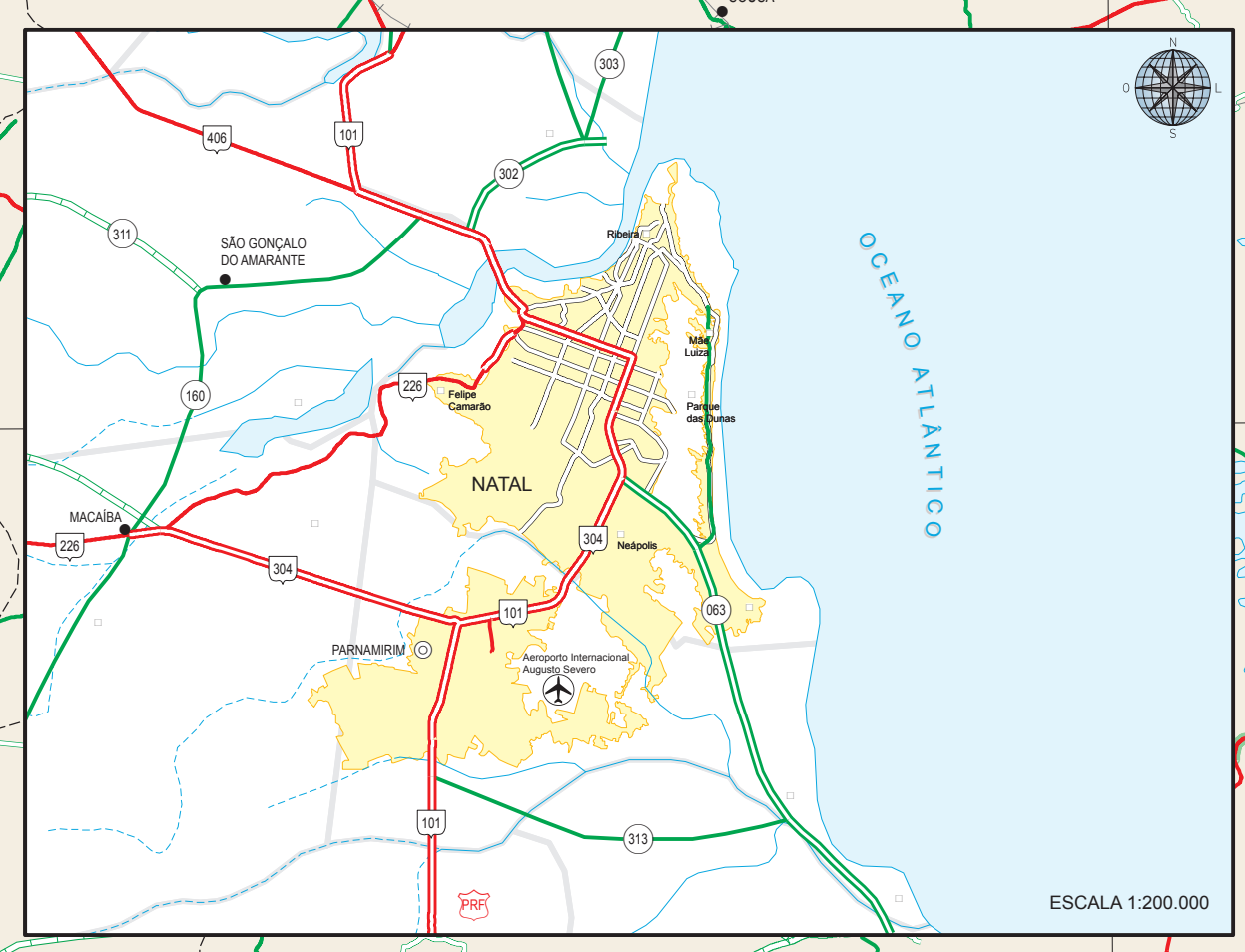


MAPA MULTIMODAL RIO GRANDE DO NORTE 2013



OCEANO ATLÂNTICO



Rede Rodovias Federais pavimentadas: levantadas com GPS em 2007, segundo o Plano Nacional de Viação. Responsável: Departamento Nacional de Infraestrutura de Transportes - DNIT.

Rede Rodovias Estaduais: levantadas com GPS em 2007, segundo o Plano Nacional de Viação. Responsável: Departamento Nacional de Infraestrutura de Transportes - DNIT.

Rede Rodovias Federais não pavimentadas, rodovias federais planejadas, Federais e Outras Localidades: levantadas com GPS em 2007, segundo o Plano Nacional de Viação. Responsável: Departamento Nacional de Infraestrutura de Transportes - DNIT.

Ferrovias: obtidas da base cartográfica digital do Plano Nacional de Logística de Transportes - PNL em 2007. Direitos e responsabilidade do fornecedor: Centro de Excelência em Engenharia de Transportes - CETRAN.

Hidrografia: identificadas a partir da Base Cartográfica Vetorial Contínua do Brasil no milionésimo - SCIM, versão 2.2, Rio de Janeiro, IBGE, 2007. Responsável: Departamento Nacional de Infraestrutura de Transportes - DNIT.

Base Cartográfica: todas as informações cartográficas complementares foram obtidas por meio da Base Cartográfica Vetorial Contínua do Brasil no milionésimo - SCIM, versão 2.2, Rio de Janeiro, IBGE, 2007. O órgão responsável por estas informações cartográficas é o Instituto Brasileiro de Geografia e Estatística - IBGE.

RODOVIAS		FERROVIAS		CONVENÇÕES		REFERÊNCIAS	
Duplicada	Estaduais	Existente com trilho / trilho suspenso	Em Construção	Áreas Urbanas	Aeródromo Internacional	Elaboração	
Em Duplicação	Duplicada	Em Construção	Planejada	Capital/Região Metropolitana	Aeródromo Público	Coordenação Geral de Planejamento e Programação de Investimentos - COPLAN	
Pavimentada	Em Duplicação	Planejada	HIDROVIAS	Cidades	Posto de Postagem de Veículos	Atuais Técnicos do Instituto de Pesquisas Rodoviárias - IPRODIT	
Em Pavimentação	Pavimentada	Hidrovia	HIDROGRAFIA	Acima de 500.000 habitantes	Posto de Proteção de Veículos	Documentação: Rede Rodoviária do SIV - Divisão em Trechos - 2011	
Implantada	Em Pavimentação	Implantada	Rio e Lagoa Permanente	100.000 a 500.000 habitantes	Posto de Proteção de Veículos	Coordenação Geral de Planejamento e Programação de Investimentos - COPLAN	
Em Implantação	Implantada	Em Implantação	Rio e Lagoa Intermitente	10.000 a 100.000 habitantes	Posto de Proteção de Veículos	Atuais Técnicos do Instituto de Pesquisas Rodoviárias - IPRODIT	
Leito Natural	Em Implantação	Leito Natural	Barragem e Açude	Abaixo de 10.000	Posto de Proteção de Veículos	Coordenação Geral de Planejamento e Programação de Investimentos - COPLAN	
Planejada	Leito Natural	Planejada	Salinas	Outras Localidades	Posto de Proteção de Veículos	Atuais Técnicos do Instituto de Pesquisas Rodoviárias - IPRODIT	
Concedida	Planejada	Concedida	Área Alagadiça	Localidades IBGE	Posto de Proteção de Veículos	Coordenação Geral de Planejamento e Programação de Investimentos - COPLAN	
Distância Parcial em km	Concedida	Distância Parcial em km	Unidade Local Federal	Localidades IBGE	Posto de Proteção de Veículos	Atuais Técnicos do Instituto de Pesquisas Rodoviárias - IPRODIT	
Trechos MP 082/2002	Unidade Local Federal	Unidade Local Estadual		Localidades IBGE	Posto de Proteção de Veículos	Coordenação Geral de Planejamento e Programação de Investimentos - COPLAN	

ESCALA 1:500.000

1:500.000
1 cm = 5 km
Projeção Policial - Srgas 2000 - MC 381'30"

Elaboração: Distrital de Planejamento e Pesquisas - COP
Coordenação Geral de Planejamento e Programação de Investimentos - COPLAN
Atuais Técnicos do Instituto de Pesquisas Rodoviárias - IPRODIT
Documentação: Rede Rodoviária do SIV - Divisão em Trechos - 2011
Coordenação Geral de Planejamento e Programação de Investimentos - COPLAN
(61) 3314-4151 - planejamento@dnit.gov.br
www.dnit.gov.br - atendimento@dnit.gov.br