



## راهنمای مشتریان راه آهن



راه آهن  
جمهوری اسلامی ایران

معاونت بهره برداری  
و سیر و حرکت

با همکاری  
دفتر روابط عمومی

چاپ دوم

۱۳۸۳

بیش گفتار

۳

تعاریف

۴

سازمان ها ، کنوانسیون ها و تعرفه های بین المللی

۱۰

کریورهای ترانزیتی راه آهن جمهوری اسلامی ایران

کریورهای مستقیم از طریق ریل

کریورهای ترکیبی (ریل - دریا)

کریور دریا - ریل - جاده - ریل

کریورهای ریل - جاده - ریل

۱۲

حمل کالا و شرایط آن

حمل کالا از طریق راه آهن

تعرفه حمل محمولات داخلی با راه آهن

نرخ کرایه حمل کانتینری

حمل و نقل ترانزیتی

تعرفه TEA (جداول تعرفه TEA)

تعرفه CIS (جداول تعرفه کشورهای مستقل مشترک المنافع CIS و جدول کرایه

حمل از ایستگاه سرخس به مقاصد مختلف کشورهای CIS)

۱۹

حمل کالاهای خطرناک

۲۶





مشخصات انواع لوکوموتیوها  
جدول نرخ کرایه لوکوموتیوها

۴۵



مشخصات انواع واگن‌های باری  
جدول مشخصات واگن‌های باری

۴۹

سایت اطلاع‌رسانی  
معرفی سایت راه‌آهن جمهوری اسلامی ایران

۵۷

ضمائم و جداول

وضعیت خطوط فرعی صنعتی، تجاری در ادارات کل راه‌آهن  
شرکت‌های بخش خصوصی

جدول شیب و فراز خطوط اصلی راه‌آهن

جدول مسافت ایستگاه‌های راه‌آهن جمهوری اسلامی ایران از مبدأ تهران

نقشه شبکه راه‌آهن سال ۱۳۸۲

نقشه شبکه راه‌آهن در پایان سال ۱۳۸۴

نقشه شبکه گریورهای راه‌آهن

نقشه راه‌آهن‌های منطقه (ECO)

لیست تلفن‌های مورد نیاز مشتریان (بازرگانی، سپر و حرکت و ...)

نقشه و ابعاد گاباری‌های مختلف بارگیری و فضای آزاد



۶۵

## پیش‌گفتار

شرکت راه‌آهن جمهوری اسلامی ایران از جمله بزرگ‌ترین و مهم‌ترین کانون‌های صنعتی اشتغال و فعالیت در کشور می‌باشد. در پی تدوین برنامه سوم توسعه اقتصادی و اجتماعی کشور با توجه و اولویت‌دهی به توسعه و تجهیز ناوگان حمل و نقل ریلی در زیر بخش صنعت حمل و نقل کشور، گامی مهم در راستای توسعه پایدار سرزمین برداشته شده و فصلی نوین در حیات و توسعه راه‌آهن جمهوری اسلامی ایران، آغاز گردیده است.

همپا با ضربه‌های شدید تغییرات و توسعه، گردش چرخ‌های عظیم ناوگان حمل و نقل ریلی کشور؛ تنها در پرتو برنامه‌ریزی‌های جامع و اصولی و اطلاع‌رسانی مناسب، ممکن و میسر خواهد شد و بر این اساس شرکت راه‌آهن جمهوری اسلامی ایران در صدد است تا عرضه و هدایت خدمات حمل و نقلی خود را به گونه‌ای نهادینه و هماهنگ با سایر سطوح و متناسب با نیازهای توسعه و مقتضیات کنونی «به ویژه صدای مشتری» سامان بخشد و در این قلمرو، اطلاع‌رسانی در زمینه کم و کیف و گستره فعالیت‌های خدماتی راه‌آهن و راهنمایی و هدایت مشتریان و متقاضیان این گونه خدمات، راهبردی پایه‌ای به شمار می‌رود.

نوشتار «راهنمای مشتریان» با هدف اطلاع‌رسانی و شناخت دقیق مشتریان از حوزه و قلمرو خدمات حمل و نقل ریلی در زمینه بار و مسافر تدوین گردیده است و طی آن کوشش شده تا تعاریفی از واژه‌های رایج و متداول در راه‌آهن، سازمان‌ها و کنوانسیون‌های بین‌المللی و منطقه‌ای، کرایه‌های ترانزیتی موجود، شرایط حمل کالا با راه‌آهن و تخفیفات موجود، مشخصات لکوموتیوها و واگن‌های راه‌آهن جمهوری اسلامی ایران و در نهایت سایت اطلاع‌رسانی راه‌آهن، در دسترس مشتریان و متقاضیان محترم قرار گیرد.





## تعاریف

### ✓ محموله:

باری که با یک بارنامه از یک فرستنده در مبدأ برای یک گیرنده در مقصد ارسال می‌گردد.

### ✓ محموله استثنائی:

محموله‌ای که ابعاد یا وزن آن از مقادیر مجاز حمل واگن بیشتر بوده و با تمهیدات و شرایط خاص مانند تقلیل سرعت یا همراهی مأمور ساختمانی قابل حمل است.

### ✓ محموله خطرناک:

محموله‌ای که جزء یکی از طبقات نه‌گانه کالاهای خطرناک مندرج در مقررات حمل کالاهای خطرناک می‌باشد و با توجه به طبقه و ماهیت آن با شرایط ویژه حمل می‌گردد.

### ✓ وزن حقیقی:

وزن واقعی محموله بارگیری شده در واگن. این وزن نباید از ظرفیت واگن بیشتر باشد.



### ✓ وزن محسوب شده:

در صورتی که وزن محموله بارگیری شده در هر واگن کمتر از ظرفیت واگن باشد ظرفیت کامل واگن به عنوان وزن محسوب شده در بارنامه درج و کرایه حمل بر اساس آن محاسبه و دریافت می‌گردد.





## ✓ تن کیلومتر حقیقی:

حاصل ضرب وزن حقیقی محموله در مسافت حمل (فاصله مبدأ تا مقصد).

## ✓ تن کیلومتر محسوب شده:

حاصل ضرب وزن محسوب شده محموله در مسافت حمل.

## ✓ خطوط فرعی صنعتی و تجاری:

خطوطی که بنا به تقاضای مؤسسات خصوصی یا دولتی برای اتصال آنها به شبکه راه آهن احداث می‌گردد.

## ✓ خطوط نرمال و عریض:

خطوط نرمال خطوطی است که عرض آنها (فاصله بین دو ریل) ۱۴۳۵ میلیمتر بوده و خطوط عریض خطوطی است که عرض آنها ۱۵۲۰ یا ۱۶۷۶ میلیمتر می‌باشد.

## ✓ تعویض بوژی:

عملیاتی که سیر واگن با عرض خط نرمال را در خط عریض و بالعکس امکان پذیر سازد.

## ✓ گاباری بارگیری:

عبارت است از حد مجاز ابعاد بزرگترین مقطع عرضی واگن و بار آن که قابل سیر در شبکه راه آهن است.

## ✓ طبقه بندی کالا:

تمامی کالاها با توجه به پارامترهای مختلف مؤثر آنها در هزینه حمل آنها به پنج طبقه تقسیم بندی شده‌اند.



## ✓ هزینه های جانبی:

هزینه هایی که بابت صدور بارنامه، اظهار نامه، پلمب و ... دریافت می‌گردد.



## ✓ هزینه باربندی:

هزینه‌هایی که بابت مهار برخی از کالاهای بارگیری شده بر روی واگن‌های روباز، دریافت می‌شود.

## ✓ هزینه شیب و فراز:

هزینه‌ای که بابت نیروی کشش اضافی به کار گرفته شده جهت حمل بار در مناطق دارای شیب و فراز ۲۸ در هزار دریافت می‌گردد.

## ✓ هزینه حمل مستقیم:

محمولاتی که بنا به درخواست صاحب کالا با قطارهای باری، مستقیم از مبدأ تا مقصد حمل شود، با ۲۵٪ کرایه اضافی حمل می‌گردند.

## ✓ هزینه برگشت خالی:

کرایه‌ای که بابت برگشت خالی واگن‌های ملکی یا اختصاص یافته به شرکت‌ها، دریافت می‌گردد.





### ✓ بارنامه:

سندی است مشتمل بر قرارداد حمل که متصدی حمل در قبال دریافت کرایه حمل برای هر واگن صادر می نماید و طی آن تعهد حمل کالا از مبداء تا مقصد پذیرفته می شود.

### ✓ بارنامه داخلی:

به منظور حمل و نقل کالا در قلمرو شبکه راه آهن ایران صادر می گردد.



### ✓ بارنامه CIM:

بارنامه ای که برای حمل و نقل کالا به کشورهای خاور نزدیک و اروپا در چارچوب تعرفه TEA صادر می شود.

### ✓ بارنامه SMGS:

برای حمل و نقل کالا از / به کشورهای مستقل مشترک المنافع (شوروی سابق) صادر می شود.



**✓ حمل دربست:**

حمل کالایی است که به تنهایی در یک واگن و با یک بارنامه بارگیری و حمل گردد.

**✓ حمل کالا به صورت نقدی:**

پرداخت کرایه حمل کالا، قبل از حمل و در هنگام صدور بارنامه.



**✓ حمل کالا به صورت اعتباری:**

برداشت کرایه حمل کالا از سپرده صاحب کالا یا نماینده قانونی آن نزد راه آهن.

**✓ حمل کالا به صورت پس کرایه:**

پرداخت کرایه کالای حمل شده در مقصد بر اساس موافقت راه آهن و قبل از تحویل بار در مقصد.





### ✓ حمل کالا به صورت نسیه:

پرداخت کرایه بار حمل شده از طریق حساب نسیه پس از حمل بار و ارسال صورتحساب.

### ✓ فورواردر:

عامل هماهنگی و ترتیب حمل کالا و قبول مسئولیت به موجب قراردادهای منعقد.



### ✓ کریر:

تصدی بلافصل جابجایی کالا از مبدأ به مقصد به یکی از شیوه‌های حمل طبق قرارداد مربوطه.



## سازمان‌ها، کنوانسیون‌ها و تعرفه‌های بین‌المللی

به منظور تسهیل در حمل و نقل بین‌المللی، راه‌آهن جمهوری اسلامی ایران در اکثر سازمان‌ها و کنوانسیون‌های بین‌المللی و منطقه‌ای حمل و نقلی عضویت یافته است تا مشتریان بتوانند با دسترسی به خدمات سراسری و یکسان، کالاهای خود را آسان‌جا بجا نمایند. اهم این سازمان‌ها و کنوانسیون‌ها به قرار زیر می‌باشد:

- اتحادیه بین‌المللی راه‌آهن‌ها (UIC).
- سازمان بین‌الدول حمل و نقل با راه‌آهن (OTIF).
- کنوانسیون بین‌الدول حمل و نقل با راه‌آهن (COTIF).
- سازمان همکاری راه‌آهن‌ها (O.S.J.D) شامل کشورهای بلوک شرق سابق و مستقل مشترک المنافع.
- کنوانسیون حمل و نقل کالا با راه‌آهن بین کشورهای شوروی سابق (SMGS) CIS.
- اتحادیه مشترک راه‌آهن‌های خاورمیانه شامل ایران، ترکیه، سوریه، عراق، حجاز در اردن و حجاز در سوریه، (CMO).
- تعرفه مشترک اروپا و آسیا شامل کشورهای ایران، ترکیه، بلغارستان، یوگسلاوی، مقدونیه، سوریه، یونان، آلبانی و رومانی (TEA).
- کمیته بین‌المللی حقوق حمل و نقل بار با راه‌آهن (CIT).
- اداره مرکزی پرداخت‌ها و واریز حساب‌های حمل و نقل بین‌المللی (B.C.C).
- مقررات کاربرد واگن‌ها در حمل و نقل بین‌المللی برای واگن‌های مسافری و توشه (R.I.C).
- مقررات استفاده از واگن‌ها در حمل و نقل بین‌المللی کشورهای CIS (P.P.W).
- مقررات کاربرد واگن‌ها در حمل و نقل بین‌المللی برای واگن‌های باری (R.I.V).
- شرکت کانتینر و انترفریگو (I.C.F).



**موافقت نامه های دو جانبه با راه آهن های کشورهای همجوار جهت  
حمل و نقل کالا و مسافر:**

- ✓ - موافقت نامه ارتباط مستقیم کالا و مسافر با راه آهن ترکمنستان.
- ✓ - موافقت نامه مبادله مرزی با راه آهن جمهوری ترکمنستان.
- ✓ - موافقت نامه دو جانبه با راه آهن جمهوری پاکستان.
- ✓ - موافقت نامه ارتباط مستقیم و مرزی با اتحاد جماهیر شوروی سابق.
- ✓ - موافقت نامه مشترک مرزی و مبادله با راه آهن جمهوری ترکیه.
- ✓ - موافقت نامه دوجانبه با راه آهن روسیه جهت استفاده از واگن ها.





**کریدورهای**

**ترانزیتی**

**راه آهن**



## کریدورهای مستقیم از طریق ریل:

### ✓ کریدور رازی - سرخس:

مسیر رازی، تبریز، زنجان، تهران، شاهرود، فریمان (مشهد)، سرخس به طول ۲۰۲۱ کیلومتر.

### ✓ کریدور جلفا - سرخس:

مسیر جلفا، تبریز، زنجان، تهران، شاهرود، فریمان (مشهد)، سرخس به طول ۱۹۴۱ کیلومتر.



### ✓ کریدور جلفا - رازی:

مسیر جلفا، صوفیان، رازی به طول ۳۱۰ کیلومتر.

## کریدورهای ترکیبی (ریل - دریا):

### ✓ کریدور بندرعباس - سرخس:

مسیر بندرعباس، سیرجان، بافق، یزد، کاشان، تهران، شاهرود، فریمان (مشهد)، سرخس به طول ۲۴۲۷ کیلومتر.

### ✓ کریدور بندر امام خمینی - سرخس:

مسیر بندر امام خمینی، اهواز، تهران، شاهرود، فریمان (مشهد)، سرخس به طول ۱۹۷۲ کیلومتر.



### ✓ کریدور بندرعباس - رازی:

مسیر بندرعباس، سیرجان، بافق، یزد، تهران، تبریز، رازی  
به طول ۲۳۲۴ کیلومتر.

### ✓ کریدور بندرعباس - جلفا:

مسیر بندرعباس، سیرجان، بافق، یزد، تهران، تبریز، جلفا به  
طول ۲۲۴۴ کیلومتر.



### ✓ کریدور بندر امام خمینی -

رازی:

مسیر بندر امام خمینی، اهواز، قم،  
تهران، تبریز، رازی به طول ۱۸۶۹  
کیلومتر.

### ✓ کریدور بندر امام خمینی -

**جلفا:**

مسیر بندر امام، اهواز، قم، تهران، تبریز، جلفا به طول ۱۷۸۹  
کیلومتر.

### ✓ کریدور رازی - بنادر شمالی (امیرآباد - ترکمن):

مسیر رازی، تبریز، تهران، گرمسار، قائم شهر، بندر امیرآباد یا  
ترکمن به طول ۱۳۸۳ و ۱۴۳۰ کیلومتر.

### ✓ کریدور جلفا - بنادر شمالی (امیرآباد - ترکمن):

مسیر جلفا، تبریز، تهران، گرمسار، قائم شهر، بندر امیرآباد یا  
ترکمن به طول ۱۳۰۳ و ۱۳۵۰ کیلومتر.



## کریدور دریا- دریا:

### ✓ کریدور بندرعباس - بنادر شمال (امیرآباد - ترکمن):

مسیر بندرعباس، سیرجان، بافق، یزد، کاشان، تهران، گرمسار، قائم شهر، بندر امیرآباد و یا ترکمن به طول ۱۷۸۹ و ۱۸۳۶ کیلومتر.

### ✓ کریدور بندر امام خمینی - بنادر شمال (امیرآباد و

ترکمن):

مسیر بندر امام خمینی، اهواز، قم، تهران، گرمسار، قائم شهر، بندر امیرآباد و یا بندر ترکمن به طول ۱۳۳۴ و ۱۳۸۱ کیلومتر.

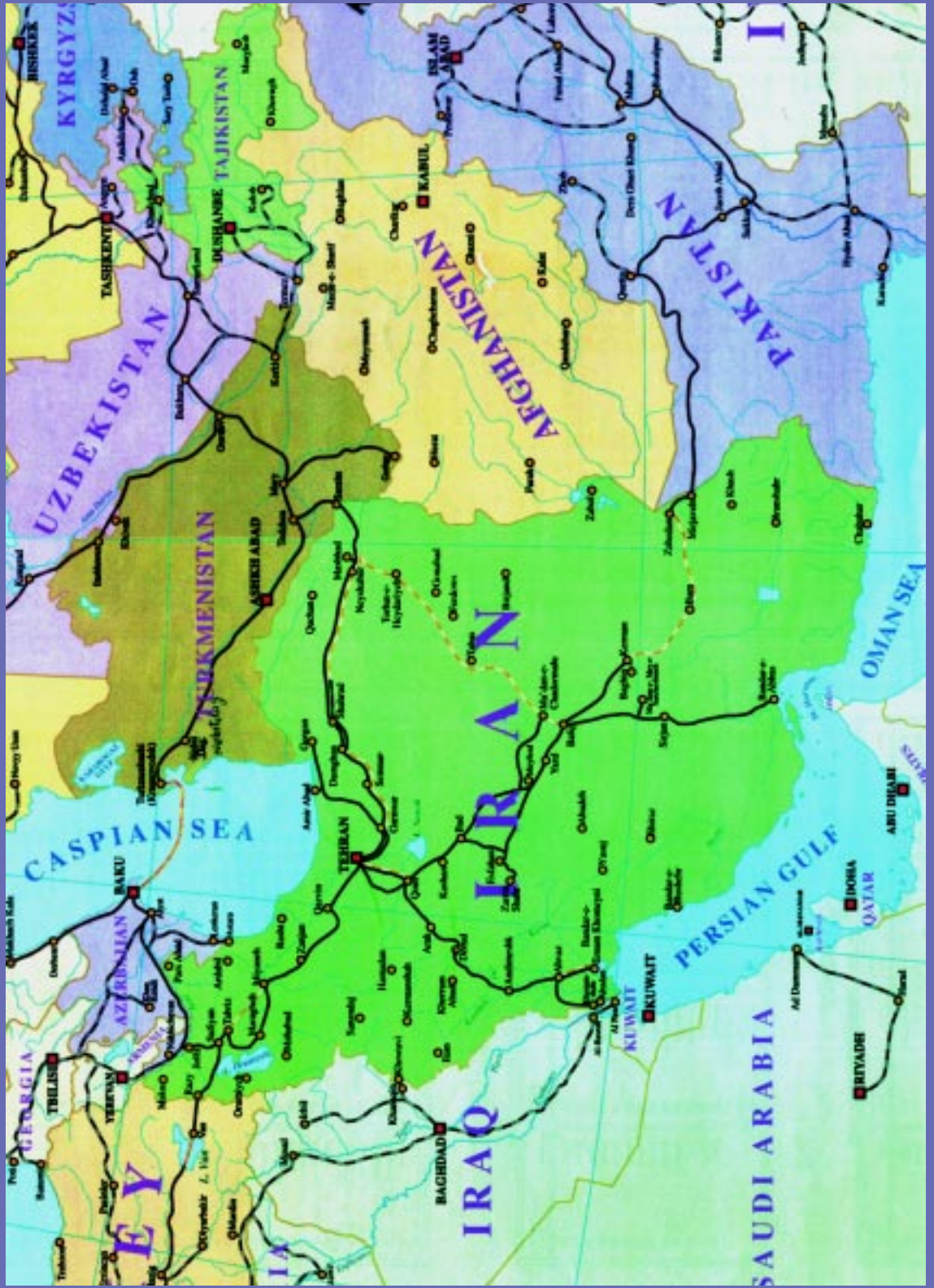
## کریدور دریا- ریل- جاده- ریل:

### ✓ کریدور بنادر شمالی (بندر امیرآباد - ترکمن) - کرمان -

زاهدان - میرجاوه:

مسیر بنادر شمال (امیرآباد یا ترکمن)، تهران، یزد، کرمان، زاهدان، میرجاوه به طول ۱۹۸۸ و ۲۰۵۷ کیلومتر.



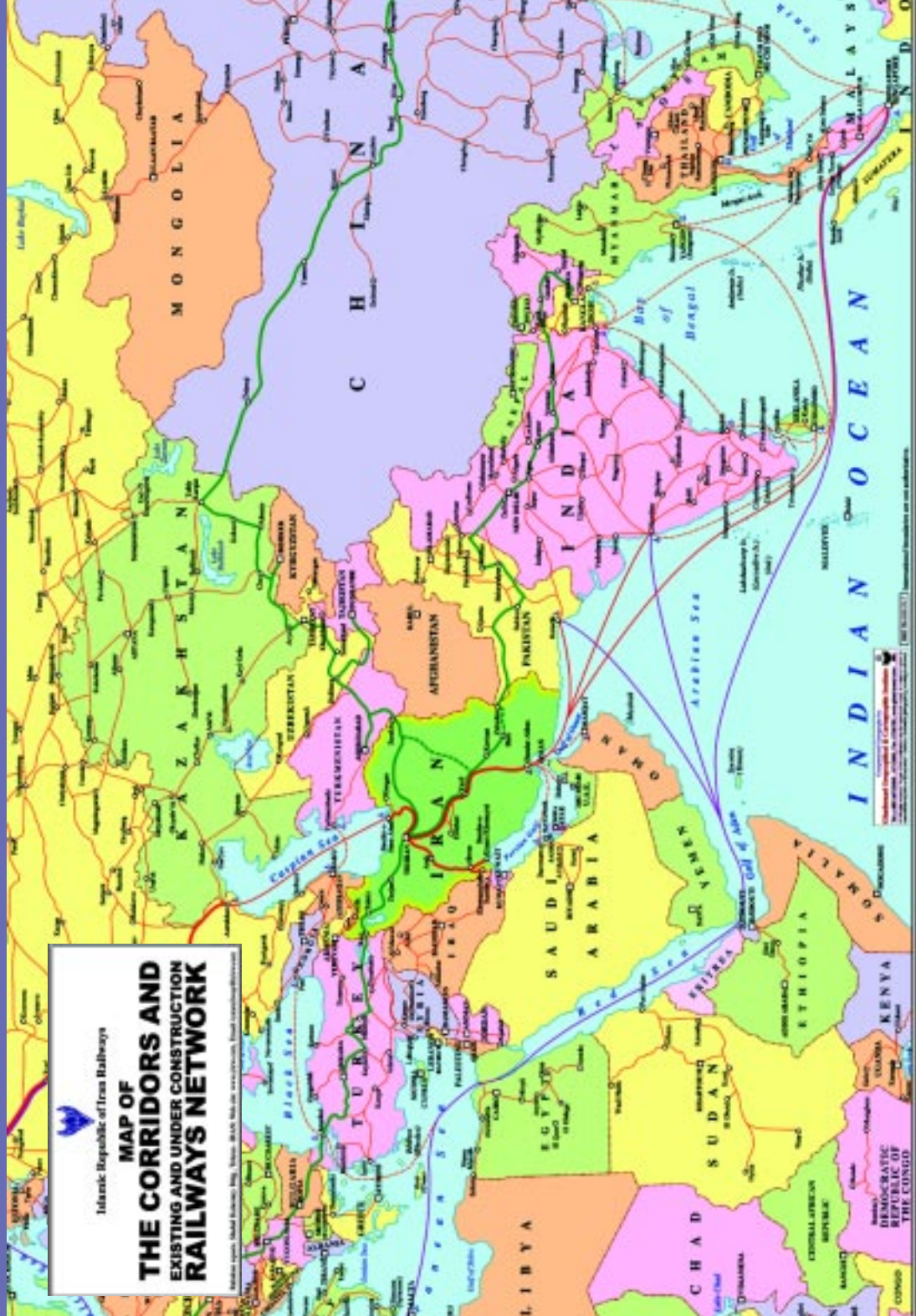




Islamic Republic of Iran Railways



# MAP OF THE CORRIDORS AND EXISTING AND UNDER CONSTRUCTION RAILWAYS NETWORK



Legend:  
Existing Railway  
Railway Under Construction  
Proposed Corridor  
International Boundary  
National Boundary  
Coastal Boundary  
Sea Level  
1:50,000,000  
Scale: 1 cm = 500 km  
1 inch = 12.5 miles



## کریدورهای ریل - جاده - ریل:

### ✓ کریدور جلفا - کرمان - زاهدان - میرجاوه:

مسیر جلفا، تبریز، تهران، یزد، بافق، کرمان، زاهدان، میرجاوه به طول ۲۴۸۰ کیلومتر.

### ✓ کریدور سرخس - کرمان - زاهدان - میرجاوه:

مسیر سرخس، فریمان، تهران، یزد، کرمان، زاهدان، میرجاوه به طول ۲۶۴۹ کیلومتر.

### ✓ کریدور رازی - کرمان - زاهدان - میرجاوه:

مسیر رازی، تبریز، تهران، یزد، بافق، کرمان، زاهدان، میرجاوه به طول ۲۵۵۶ کیلومتر.

توجه و عنایت به کریدورهای ترانزیتی فوق، نمایانگر آن است که راه آهن جمهوری اسلامی ایران در قلمرو گسترده‌ای، پل ارتباطی غرب به شرق و شمال به جنوب به شمار می‌رود. همچنین توجه به در مزایای ذاتی ترانزیت با راه آهن در زمینه‌های حمل و نقل انبوه در مسافت‌های زیاد، اقتصادی بودن حمل و نقل و ضریب ایمنی بالا، معرف آن است که راه آهن ایران می‌تواند به عنوان عامل اصلی و محور ترانزیت منطقه و ارتباط دهنده مناسب کشورهای آسیای میانه، دریای سیاه، حوزه قفقاز و اروپا به طور عام و کشورهای حاشیه جنوب خلیج فارس، خاورمیانه و خاور دور به طور خاص، مطرح باشد. ضمن اینکه استفاده از حمل و نقل ترکیبی ریل - دریا و نیز با استفاده از کامیون در سایر مسیرها، ترانزیت در مسیرهای مختلف دیگر را نیز ممکن و میسر خواهد ساخت.



R A I L W A Y S

**RAILWAYS**  
www.railways.com

# حمل کالا و شرایط آن



## حمل کالا از طریق راه آهن به دو صورت امکان پذیر می باشد:

### - حمل بدون عقد قرارداد:

هرگاه محموله ای به مقدار کم و به صورت موردی نیاز به حمل از طریق راه آهن داشته باشد صاحب کالا می تواند مستقیماً به ایستگاه مبدأ مراجعه و نسبت به ترتیب حمل آن اقدام نماید.

### - حمل با عقد قرارداد:

در صورتی که حجم محموله زیاد باشد با مراجعه صاحب کالا به اداره کل راه آهن مربوطه یا مرکز (اداره کل بازرگانی و بازاریابی) پس از تنظیم قرارداد، حمل انجام خواهد شد.

همچنین برای حمل محمولاتی که محل تولید آنها در نزدیکی خطوط آهن باشد با درخواست صاحبان کالا و توافق راه آهن، امکان حمل مستقیم این گونه محمولات با احداث خط فرعی، فراهم می گردد.

### نکته!

چنانچه حمل کالا توسط واگن های ملکی (خصوصی یا استیجاری) انجام گردد، کرایه حمل با ۲۰٪ تخفیف محاسبه و دریافت خواهد شد.



## تعرفه حمل محمولات داخلی با راه آهن

کلیه کالاها در حمل و نقل داخلی به پنج طبقه تقسیم می شوند و نرخ کرایه طبقات در هر سال توسط مراجع قانونی تعیین و اعمال می شود. افزایش نرخ سال ۸۳ شامل کالاهای صادراتی نمی گردد و بر اساس سال ۸۲ محاسبه می گردد.

(۸۳)	(۸۲)	نرخ کرایه طبقات
۱۳۷ ریال	۱۲۵ ریال	طبقه یک، هر تن کیلومتر
۱۳۱ ریال	۱۱۹ ریال	طبقه دو، هر تن کیلومتر
۱۲۳ ریال	۱۱۲ ریال	طبقه سه، هر تن کیلومتر
۱۱۶ ریال	۱۰۶ ریال	طبقه چهار، هر تن کیلومتر
۱۰۹ ریال	۹۹ ریال	طبقه پنج، هر تن کیلومتر

۱. به موجب تبصره ذیل ماده ۱۳۰ تعرفه داخلی و به استناد مصوبه شماره ۹۲۹۷-۱۰/۶/۸۳ هیئت مدیره تعداد ۳۱۵۶ قلم کالای خطرناک در نه کلاس به فهرست کالاهای موجود در ضمیمه شماره یک تعرفه داخلی درج گردیده است.

۲. به موجب ماده ۱۳۲ تعرفه و بر اساس مصوبه فوق مندرج در بند ۱، کالاهای کلاس ۱ و ۲-۶ و ۷ با احتساب دو برابر نرخ کرایه حمل طبقه یک، حمل می گردد.

- در محاسبه کرایه، ظرفیت کامل واگن های واگذاری منظور و حداقل مسافت ۱۵۰ کیلومتر محاسبه خواهد شد.

- مبلغ ۱۰۰۰۰ ریال برای هر واگن روباز و مخزن دار و مبلغ ۳۰۰۰۰ ریال برای هر واگن مسقف بابت هزینه های جانبی محاسبه و وصول خواهد شد. - در صورت اختصاص واگن به شرکت ها، کرایه برگشت خالی واگن بر اساس هر واگن کیلومتر یکصد ریال محاسبه و وصول خواهد شد.

- در صورت نیاز به شستشوی مخازن جهت حمل محموله مورد تقاضا، مبلغ ۱۶۰۰۰۰ ریال به ازای هر واگن بابت شستشو محاسبه و دریافت خواهد شد.



- در صورت نیاز به باربندی، هزینه باربندی، به ازای هر محور ۴۰۰۰ ریال محاسبه و دریافت خواهد شد.
- هزینه باربندی جهت اتومبیل به ازای هر دستگاه اتومبیل ۱۶۰۰۰ محاسبه می‌گردد.
- در صورتی که واگن‌ها در محورهای شمال (فیروزکوه - پل سفید) و آذربایجان (صوفیان - جلفا) سیرنماید، حق شیب و فراز به ازاء هر تن ۵۰۰ ریال بر مبنای وزن حقیقی کالا محاسبه و وصول خواهد شد.
- در صورت درخواست حمل محموله با قطار مستقیم توسط صاحب کالا و موافقت راه‌آهن با درخواست مذکور، کرایه طبق تعرفه و با افزایش ۲۵ درصد دریافت می‌شود.
- چنانچه باری در واگن‌های یخچالدار که مجهز به دستگاه‌های سردکننده باشند حمل گردد کرایه آن طبق تعرفه به اضافه ۵۰ درصد محاسبه و دریافت خواهد شد.
- در صورتیکه کالایی پس از رسیدن به مقصد بنا به درخواست صاحب کالا توسط راه‌آهن توزین شود، حق توزین به مبلغ بیست هزار ریال به ازای هر واگن دریافت می‌گردد.
- جهت بارگیری و یا تخلیه هر واگن از ساعت ۲۴ روز واگذاری، ۲۴ ساعت مهلت داده می‌شود. چنانچه ظرف مهلت مقرر بارگیری و یا تخلیه انجام شود حق توقف بر اساس ماده ۱۵۱ تعرفه و بابت توقف بیش از زمان معافیت به قرار جدول صفحه بعد محاسبه و دریافت خواهد شد.
- در صورت نیاز به هر گونه خدمات دیگر از قبیل لکوموتیو مانوری - جرثقیل و .. با قبول درخواست توسط راه‌آهن، هزینه‌های مربوطه جداگانه محاسبه و دریافت خواهد شد.



### جدول حق توقف

نوع واگن	تعداد محور	از روز اول لغایت روز پنجم به ازا هر ۲۴ ساعت یا کسر آن	از روز ششم لغایت روز دهم به ازا هر ۲۴ ساعت یا کسر آن	از روز یازدهم به بعد به ازا هر ۲۴ ساعت یا کسر آن
واگن معمولی	۲ محوره	۳۰۰۰۰ ریال	۷۵۰۰۰ ریال	۱۱۲۵۰۰ ریال
	۴ محوره	۶۰۰۰۰ ریال	۱۵۰۰۰۰ ریال	۲۲۵۰۰۰ ریال
	۶ محوره	۹۰۰۰۰ ریال	۲۲۵۰۰۰ ریال	۳۳۷۵۰۰ ریال
واگن یخچالدار	از ۶ محوره به بالا هر محور	۱۵۰۰۰ ریال	۳۷۵۰۰ ریال	۵۶۲۵۰ ریال
	موتوردار ۲ محوره	۶۰۰۰۰ ریال	۱۵۰۰۰۰ ریال	۲۲۵۰۰۰ ریال
	موتوردار ۴ محوره	۱۲۰۰۰۰ ریال	۳۰۰۰۰۰ ریال	۴۵۰۰۰۰ ریال
	بدون موتور ۴ محوره	۶۰۰۰۰ ریال	۱۵۰۰۰۰ ریال	۲۲۵۰۰۰ ریال

### توضیح

شرایط اعلام شده، مربوط به حمل کالاها و محمولات معمولی می باشد و جهت حمل محمولات استثنایی و ترافیکی ضروری است با اداره کل بازرگانی و بازاریابی راه آهن از طریق نمابر ۵۱۲۴۶۲۲ مکاتبه گردد تا شرایط حمل و نرخ کرایه تعیین و اعلام گردد.



## نرخ کرایه حمل کانتینر از مبدا، بندر عباس

نرخ کرایه حمل کانتینر از مبدا بندرعباس به برخی از ایستگاه‌های راه‌آهن و گمرکات به شرح جدول زیر می‌باشد. نحوه محاسبه بر مبنای بارگیری یک دستگاه کانتینر ۲۰ فوت و یک دستگاه کانتینر ۴۰ فوت در هر واگن می‌باشد و در صورتی که سه کانتینر ۲۰ فوت بارگیری گردد، کرایه حمل بر مبنای سه کانتینر ۲۰ فوت محاسبه خواهد شد. شایان ذکر است نرخ‌های مذکور جهت رفت پر و برگشت خالی کانتینرها می‌باشد و در صورت عدم برگشت کانتینر خالی ۲۰٪ از نرخ‌های مذکور کسر خواهد شد.

کرایه ۴۰ فوت (به ریال)	کرایه ۲۰ فوت (به ریال)	فاصله	از بندر عباس به
۴۸۷۴۰۰۰	۳۷۱۲۰۰۰	۱۳۸۹	تهران
۴۹۶۹۰۰۰	۳۷۸۴۰۰۰	۱۴۱۶	گمرک شهریار
۴۹۶۲۰۰۰	۳۷۷۹۰۰۰	۱۴۱۴	گمرک غرب
۴۸۳۹۰۰۰	۳۶۸۵۰۰۰	۱۳۷۹	آبرین
۴۲۴۳۰۰۰	۳۲۳۱۰۰۰	۱۲۰۹	قم
۴۷۳۴۰۰۰	۳۶۰۵۰۰۰	۱۳۴۹	اراک
۳۵۷۳۰۰۰	۲۷۲۰۰۰۰	۱۰۱۸	اصفهان
۲۵۷۲۰۰۰	۱۹۵۹۰۰۰	۷۳۳	یزد
۱۲۸۱۰۰۰	۹۷۶۰۰۰	۳۶۵	گمرک سیرجان
۶۳۶۹۰۰۰	۴۸۵۰۰۰	۱۸۱۵	شاهرود
۸۱۱۳۰۰۰	۶۱۷۸۰۰۰	۲۳۱۲	مشهد
۵۳۳۸۰۰۰	۴۰۶۵۰۰۰	۱۵۲۱	قزوین
۵۹۳۸۰۰۰	۴۵۲۱۰۰۰	۱۶۹۲	زنجان
۷۴۱۵۰۰۰	۵۶۴۶۰۰۰	۲۱۱۳	تبریز
۶۱۰۶۰۰۰	۴۶۵۰۰۰۰	۱۷۴۰	ساری
۶۶۰۴۰۰۰	۵۰۲۹۰۰۰	۱۸۸۲	گرگان
۴۹۵۲۰۰۰	۳۷۷۱۰۰۰	۱۴۱۱	انبارایران خودرو (لشکری)





## جدول نرخ کرایه حمل کانتینر از مبدأ بندر امام

نرخ کرایه حمل هر دستگاه کانتینر به صورت  
رفت و برگشت خالی از ۸۳/۵/۱

کرایه ۴۰ فوت (به ریال)	کرایه ۲۰ فوت (به ریال)	مسافت KM	از بندر عباس به
۳۷۵۴۰۰۰	۳۰۴۰۲۰۰	۹۲۸	تهران
۳۸۶۲۰۰۰	۳۱۲۸۶۰۰	۹۵۵	گمرک شهریار
۳۸۵۵۰۰۰	۳۱۲۲۰۰۰	۹۵۳	گمرک غرب
۳۷۱۳۴۰۰	۳۰۰۷۴۰۰	۹۱۸	آبرین
۳۰۲۵۷۰۰	۲۴۵۰۵۰۰	۷۴۸	قم
۲۴۵۹۴۰۰	۲۹۷۴۷۰۰	۶۰۸	اراک
۴۵۱۴۳۰۰	۳۶۵۶۰۰۰	۱۱۱۶	اصفهان
۴۹۵۱۰۰۰	۴۰۰۹۸۵۰	۱۲۲۴	یزد
۶۴۵۱۸۰۰	۵۲۲۵۲۰۰	۱۵۹۵	گمرک سیرجان
۵۴۷۷۰۰۰	۴۴۳۵۷۰۰	۱۳۵۴	شاهرود
۷۴۸۷۳۰۰	۶۰۶۳۹۰۰	۱۸۵۱	مشهد
۴۲۸۱۷۰۰	۳۴۷۲۶۰۰	۱۰۶۰	قزوین
۴۹۷۹۴۰۰	۴۰۳۲۸۰۰	۱۲۳۱	زنجان
۶۶۸۲۴۰۰	۵۴۱۱۱۰۰	۱۶۵۲	تبریز
۸۱۷۳۶۰۰	۴۱۹۰۰۰۰	۱۲۷۹	ساری
۵۷۴۷۰۰۰	۴۶۵۵۲۰۰	۱۴۲۱	گرگان
۳۸۴۲۸۰۰	۳۱۱۲۲۰۰	۹۵۰	انارلیران خودرو (لشکری)



## حمل کالاهای خطرناک

### - تعریف مواد خطرناک

مواد یا محصولات که موقع جابجایی، عملیات بارگیری یا تخلیه و نگهداری ممکن است باعث انفجار، آتش سوزی، خرابی تجهیزات فنی و یا سایر بارها و نیز مرگ، آسیب مسمومیت، سوختگی، تشعشع و بیماری انسان یا حیوان گردد.

### مواد خطرناک بر حسب نوع خطرشان به کلاسهای زیر تقسیم بندی

#### می شوند:

- کلاس ۱- مواد منفجره و محصولات حاوی مواد منفجره
- کلاس ۲- گازهای متراکم، مایع شده یا حل شده تحت فشار
- کلاس ۳- مایعات زود اشتغال یا سریع الاشتعال
- کلاس ۴-۱ مواد جامد زود اشتعال
- کلاس ۴-۲ مواد خود اشتعال
- کلاس ۴-۳ موادی که در واکنش با آب، گازهای قابل اشتعال تصاعد می کند.
- کلاس ۵-۱ مواد اکسی کننده
- کلاس ۵-۲ پراکسیدهای آلی
- کلاس ۶-۱ مواد سمی
- کلاس ۶-۲ مواد مسری
- کلاس ۷- مواد رادیواکتیو
- کلاس ۸- مواد سوزآور و خورنده
- کلاس ۹- سایر مواد و محصولات خطرناک

### تقسیم بندی کلاسها: محدود - نامحدود

۱- محدود: عبارتند از کلاسهای ۱ و ۲ و ۲-۶ و ۷، مواد و محصولاتی که از نظر خصوصیات شیمیایی تحت عنوان کلی مواد در یکی از کلاسهای محدود (۱ و ۲ و ۲-۶ و ۷) قید شده، ولی در جداول مربوط به آن کلاس (به صراحت) بیان نگردیده اند مجاز به حمل نمی باشند.



این مواد که در جداول مربوط به کلاسهای محدود از آنها نام برده شده است صرفاً تحت شرایط پیش بینی شده در کلاس مربوط در این مقررات قابل حمل هستند.

۲- نامحدود: عبارتند از کلاسهای ۳ و ۴-۱ و ۴-۲ و ۴-۳ و ۵-۱ و ۵-۲ و ۶-۱ و ۸ و مواد و محصولات که در زمره یکی از کلاس های محدود واقع شده باشد و در جداول مربوطه نیز نام آنها ذکر شده باشد. با رعایت شرایط و الزامات تعیین شده قابل حمل می باشد ولی مواد و محصولات که در زمره کلاس های محدود باشند ولی در جداول مربوطه نام آنها به صراحت ذکر نشده باشد به صورت عادی مجاز به حمل می باشند.

### شرایط بسته بندی

فرستنده موظف است کلیه شرایط و مقررات بسته بندی کالاهای خطرناک را مطابق دستورالعملهای مربوط به هر کلاس از جمله موارد ذیل را دقیقاً رعایت نماید:

- بسته بندی باید به گونه ای باشد که در شرایط طبیعی و عادی حمل، مانع خروج محتویات آن به بیرون گردیده و چنان مستحکم باشد که در هنگام حمل شل نگردد و فشارهای معمول را تحمل نماید.

- چنانچه بسته بندی مواد خطرناک طبق مقررات با یکدیگر و با سایر بارها مجاز شمرده شده باشد باید ظروف داخلی آنها متفاوت و جدا از هم در یک بسته قرار گیرند و تمهیداتی نیز اندیشیده شود تا در صورت خرابی، نشت و یا ناپودی ظروف داخلی واکنش خطرناک رخ ندهد.

- مواد محترقه و قابل انفجار و مواد خورنده یا سوزنده و مایعات قرار و قابل اشتعال و مواد سمی و مواد شیمیایی خطرناک و موادی از این قبیل باید دارای عدلبندی و بسته بندی متناسب و در ظروف و بالن های مخصوص به خود بوده و بر طبق اصول فنی بسته بندی شوند و نیز روی عدل ها خصوصیات نوع بار به خط خوانا و درشت نوشته شود و در اظهارنامه و بارنامه نیز این خصوصیات تصریح گردد تا بار رعایت مقررات حمل گردند.

### شرایط بارگیری

- کالاهای خطرناک بایستی متناسب با نوع محموله و کلاس خطر کالا و بر اساس امکانات و شرایط موجود در جهت اجرای مقررات SMGS و دستورالعمل های صادره از طرف معاونت بهره برداری و سیر و حرکت بارگیری و حمل گردند.

- فرستنده یا گیرنده (بر حسب مورد) موظف است پس از بارگیری و یا تخلیه واگنها و



کانتینرهای حامل کالاهای خطرناک سطوح خارجی آنها را به همراه اقدامات احتیاطی پاکسازی نماید.

- فرستنده موظف است بسته های حاوی بارهای خطرناک را هنگام بارگیری در واگن یا کانتینر به شکلی در جای خود محکم نماید که مانع جابجایی، واژگونی و یا افتادن آنها باشد.

- هنگام ارسال کالاهای خطرناک به صورت واگن دربست، در کیسه های کاغذی و یا کارتن، فرستنده باید در هر واگن حداقل ده کیسه و یا پنج کارتن خالی نیز برای استفاده در صورت خرابی قرار دهد.

### علامت خطر و برچسب ها

✓ فرستنده موظف است:

- علائم خطر و برچسب ها را طبق مقررات SMGS (حداقل دو برچسب) از دو طرف بر روی بسته های حاوی بارهای خطرناک و واگن ها و کانتینرهای حامل بارهای خطرناک به صورت خوانا و قابل رویت نصب نماید.

- چنانچه برای حمل کالاهای خطرناک طبق مقررات نیاز به علامت گذاری اضافی باشد این علایم به عنوان شناسه کالا می بایست بر روی واگن مخزن دار و کانتینر مخزن دار نصب گردد.

این شناسه عبارت از لوحی است که در آن کد خطر ماده و نیز شماره سازمان ملل قید شده است.

- پس از تخلیه تمامی بارهای خطرناک و در صورت لزوم پس از پاکسازی واگن ها و کانتینرها، باید علائم خطر روی آنها برداشته شوند.

- علایم و برچسب بایستی در طرفین واگن یا کانتینر به فاصله یک متر از کلگی واگن و به ارتفاع یک متر از شاسی نصب گردد.

- فرستنده موظف است علاوه بر ماده ۶۸ تعرفه و مقررات حمل کالا و مسافر، موارد ذیل در بارنامه یا اظهارنامه (بر حسب مورد) ذکر و مدارک مورد نیاز را ارائه نماید.

- نام صحیح و دقیق محموله (درج عناوین کلی شیمیایی، مواد دارویی و عناوین تجاری مجاز نمی باشد).

- کد UN محموله (شماره سازمان بین الملل) - شماره کلاس و زیر کلاس کالا - شماره علامت خطر (برچسب روی بسته، واگن یا کانتینر) - قید شماره قرارداد ویژه حمل کالاهای خطرناک در صورت موجود بودن - در صورت بارگیری مشترک مجاز وزن هر بار به تفکیک با مشخصات کامل - درج شماره فرم اطلاعات ایمنی.



## حمل و نقل بین المللی

تعرفه های راه آهن جمهوری اسلامی ایران در حمل و نقل بین المللی برای واردات، صادرات و ترانزیت در سایت اینترنتی به آدرس [WWW.IRIRW.COM](http://WWW.IRIRW.COM) با توجه به دستورالعمل ذیل قابل استفاده می باشد.

✓ کرایه حمل و نقل ترانزیت و معوض (SWAP) و همچنین واردات و صادرات که توسط شرکت های خارجی با سی اند اف (C&F) مقصد خریداری شده باشد به صورت ارز ازمناشاء خارجی از طریق سیستم بانکی وصول می گردد.

✓ کرایه حمل و نقل صادرات و واردات به استثناء موارد بند مذکور به صورت ارزی (دلار یا یورو بر حسب مورد) محاسبه و به ریال و یا به ارز (در صورت تمایل صاحبان کالا) از طریق سیستم بانکی وصول می گردد.

✓ بابت صدور یا تجدید هر بارنامه SMGS و یا بارنامه داخلی که بر اساس سیاست تعرفه ای صادر می گردد ۴ دلار وصول می گردد.

✓ هزینه تعویض بوژی واگن های باردار در ایستگاه های سرخس و جلفا به مبلغ ۱۲۰ دلار برای هر واگن محاسبه می شود.

✓ نرخ برابری هر دلار و یورو به ریال با توجه به شرایط بازار از طریق اداره کل بازرگانی و بازاریابی اعلام می گردد.





✓ حداقل کرایه وصولی اعم از واردات، صادرات، ترانزیت و معوض (به استثنای حمل و نقل در چارچوب تعرفه TEA که بر اساس مقررات مربوطه می باشد) برای واگن های مخزن دار بر مبنای حداقل مسافت ۱۰۰ کیلومتر و برای سایر واگن ها بر مبنای حداقل مسافت ۱۵۰ کیلومتر محاسبه می شود.

✓ بابت سیر خالی واگن های امدادی CIS در فواصل تا ۲۵۰ کیلومتر از سرخس به ازاء هر واگن مبلغ یک میلیون ریال و در فواصل بیشتر از ۵۰۰ کیلومتر به ازاء هر واگن مبلغ یکصد دلار وصول می گردد.

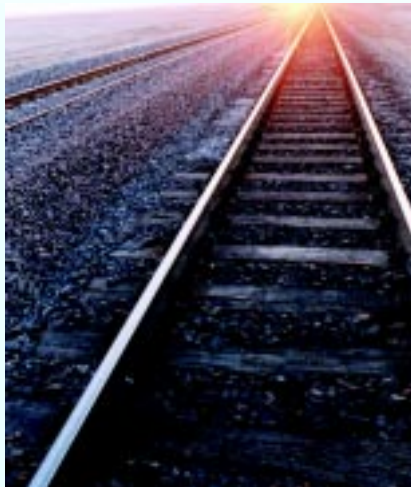
✓ بابت تغییر مسیر واگن های خارجی اعم از اروپایی و CIS به مبادی داخلی جهت بارگیری در فواصل بیشتر از ۵۰۰ کیلومتر به ازاء هر واگن یکصد دلار دریافت می شود.





✓ کرایه حمل کالاهای عمومی ترانزیتی با واگن دريست که در مبداء بندرعباس بارگیری و از طریق مرز سرخس به مقصد سایر کشورها CIS حمل می گردند با ۱۰ درصد تخفیف محاسبه خواهد شد.

✓ وزن مورد محاسبه واگن دريست در حمل و نقل ترانزیت عبارت است از وزن واقعی محموله که به تن، سراسر است می شود به طوری که وزن کمتر از ۵۰۰ کیلوگرم حذف، وزن ۵۰۰ کیلوگرم و بیشتر یک تن محسوب می گردد مشروط به اینکه از معیار



وزنی مربوطه کمتر نباشد.

✓ وزن مورد محاسبه واگن های مخزن دار برای بارگیری های کمتر از ۲۵ تن، حداقل ۲۵ تن منظور و برای بیش از آن بر اساس وزن واقعی محموله می باشد که به تن، سراسر است می شود.

✓ بابت مسیر خالی واگن های مخزن دار ایرانی که به شرکت های حمل و نقلی جهت حمل مواد سوختی در حمل و نقل بین المللی اختصاص داده می شود، برای هر واگن یکصد و پنجاه دلار دریافت می گردد.

✓ مواد سوختی، نفت و مشتقات نفتی قابل حمل در واگن های مخزن دار عبارتند از: نفت خام، مواد نفتی رنگی، انواع بنزین، انواع نفت سفید، انواع روغن موتور، انواع سوخت موتور، انواع سوخت دیزل، انواع مازوت.



✓ وزن مورد محاسبه در واگن های یخچال دار برای بارگیری کمتر از ۲۵ تن حداقل ۲۵ تن و بیش از ۲۵ تن بر اساس وزن واقعی محموله است که به تن سرراست می گردد.

✓ جهت حمل اتومبیل، اتوبوس و سایر وسائط نقلیه چرخدار، وزن محمولات حداقل ۱۰ تن منظور و بیشتر از آن بر اساس وزن واقعی می باشد که به تن سرراست می گردد. ضمناً در واگن های دو طبقه حداقل ۲۰ تن محاسبه می گردد.



✓ برای مأمورین فنی همراه واگن های یخچالدار به ازاء هر نفر ۷/۳۴ فرانک سوئیس در هر صد کیلومتر و کسر آن وصول می گردد.

✓ کرایه حمل کانتینر باردار ۲۰ و ۴۰ فوت ترانزیتی (حاوی کالاهای عمومی) که در مبدأ بندرعباس بارگیری و از طریق سرخس به مقصد سایر کشورهای CIS حمل می گردند با ۱۰ درصد تخفیف محاسبه خواهد شد. (این تخفیف شامل کانتینر خالی نخواهد شد).

✓ نرخ حمل کانتینرهای یخچال دار در صورت داشتن واگن مخصوص حمل، بدون توجه به وزن بارگیری و رعایت فشار محوری، با اعمال ضریب ۱/۳۵ (۳۵ درصد افزایش) نسبت به نرخ های جدول شماره ۴ تعیین و مسیر خالی آن نیز ۵۰ درصد





باردار محاسبه می گردد.

✓ بابت جابجایی (ترانسشیپمنت) هر دستگاه کانتینر ۲۰ و ۴۰ فوت اعم از باردار و خالی، در حمل و نقل بین المللی به ترتیب ۳۶ و ۴۸ دلار محاسبه و دریافت می شود.

✓ حداکثر وزن ناخالص مجاز کانتینرهای معمولی ۲۰ فوت و ۴۰ فوت به ترتیب ۲۴ و ۳۰ تن می باشد.

✓ کرایه حمل کانتینر خالی معادل ۵۰ درصد کرایه باردار آن در هر مسیر می باشد.

✓ کانتینرهایی که به مقصد کشورهای CIS ارسال می گردند باید دارای استاندارد ISO با مشخصات کامل به همراه درج پیشوند حرفی باشند.





## تعرفه محمولات استثنایی (ترافیکی)

✓ محمولات استثنائی شامل محمولات غیر گاباری (که با استفاده از فضای آزاد حمل می شوند) و سنگین وزن هر نگله بیشتر از ۴۰ تن، طویل بیش از ۱۸ متر و بارهای قابل حمل با واگن های کمرشکن باید با توافق راه آهن جمهوری اسلامی ایران و راه آهن های مسیر انجام پذیرد و این هماهنگی در مسیر ایران از طریق اداره کل بازرگانی و بازاریابی راه آهن صورت می پذیرد.

✓ نرخ کرایه محمولات غیر گاباری، طویل، سنگین وزن و کانتینرهای غیر استاندارد بر روی هر نوع واگن که با برگ احتیاط تقلیل سرعت قطار و یا در معیت مامور ساختمانی حمل می شوند با ضریب ۲ (۱۰۰ درصد افزایش) نسبت به نرخ های معمولی محاسبه می گردد.

✓ نرخ کرایه سایر محمولات غیر گاباری (ترافیکی معمولی) طویل و سنگین وزن (به جز کانتینرهای غیر استاندارد) که بدون رعایت شرایط مندرج در بند مذکور حمل می گردند با ضریب ۱/۵۰ (۵۰ درصد افزایش نسبت به نرخ های معمولی) محاسبه می گردد.

✓ نرخ کرایه کانتینرهای غیر استاندارد که بدون رعایت شرایط مندرج در بند مذکور و فقط با استفاده از فضای آزاد حمل می گردد. با ضریب ۱/۲۰ (۲۰ درصد افزایش نسبت به نرخ های معمولی) محاسبه می گردد.

✓ محمولاتی که به وسیله واگن های کمرشکن حمل می گردند در صورتیکه حمل آنها عادی باشد در قبال وزن مورد محاسبه محموله مشروط به اینکه روی هر محور کمرشکن کمتر از ۵ تن نباشد با ضریب ۱/۲۰ (۲۰ درصد افزایش) و اگر چنانچه غیر گاباری باشند با ضریب ۲ (۱۰۰ درصد افزایش) نسبت به نرخ های این سیاست تعرفه ای محاسبه و دریافت می شود.

✓ نرخ حمل کانتینرهایی که به وسیله واگن های کمرشکن حمل می گردند به عنوان یک محموله در بست تلقی و با شرایط مربوط به واگن های کمرشکن محاسبه می گردند.

✓ نرخ کرایه حمل واگن خالی که به عنوان حائل استفاده می شود ۱۸ / ۰ فرانک سوئیس برای هر محور کیلومتر و اگر باردار باشد طبق نرخ های معمولی محاسبه می گردد.

## تعرفه حمل؛ واگن های خصوصی:

✓ کلیه واگن های خصوصی و استیجاری غیر مخزن دار که از مرز سرخس وارد کشور می گردند مطابق واگن های دولتی (راه آهن) محسوب می شود و مبالغی که به عنوان حق استفاده روزانه به راه آهن مالک پرداخت می گردد پس از تأیید راه آهن مالک مبنی بر عدم دریافت حق استفاده واگن غیرخصوصی، به حساب صاحب کالا یا نماینده قانونی آن منظور خواهد شد.

✓ به کلیه واگن های مخزن دار که از مرز سرخس وارد می شوند حق استفاده پرداخت نمی گردد و به میزان ۲۰ درصد مبلغ کرایه پایه به عنوان تخفیف محاسبه و با تأیید راه آهن مالک مبنی بر عدم دریافت حق استفاده واگن غیرخصوصی به حساب صاحب کالا یا نماینده قانونی آن منظور خواهد شد.

✓ برای برگشت واگن های خصوصی خالی به مقصد CIS بارنامه صادر و از این بابت ۴ دلار به ازاء صدور هر بارنامه دریافت می گردد.

## تعرفه محمولات خطرناک

✓ حمل و نقل کالاهای خطرناک به مقاصد کشورهای CIS می بایست با هماهنگی با اداره کل بازرگانی و بازاریابی انجام پذیرد.

✓ کرایه حمل محمولات خطرناک که در فهرست کالاهای خطرناک کلاس های ۱ و ۷ و زیر کلاس ۲-۶ ضمیمه دو مقررات SMGS قرار دارد و حمل آنها به وسیله راه آهن مجاز بوده و مجوزهای لازم از ارگان های زیربط بر اساس آیین نامه قانون ترانزیت اخذ شده باشد به میزان دو برابر (۱۰۰ درصد افزایش) نسبت به نرخ های معمولی محاسبه می گردد.

✓ در خصوص کالایی که در هنگام ترانزیت، صادرات و واردات نیاز به خدمات و یا مراقبت ویژه دارند می توان تا حداکثر ۸۰ درصد افزایش تعرفه (ضریب ۱/۸۰) اعمال نمود.



## هزینه توقف واگن‌ها

مهلت معافیت واگن‌ها از هزینه توقف، در کلیه میادی و مقاصد (به استثناء مرز سرخس و رازی) از ساعت ۲۴ روز واگذاری به مدت ۲۴ ساعت و در مرز سرخس چنانچه واگن‌ها قبل از ساعت ۱۱ به گمرک واگذار گردند تا ساعت ۱۸ همان روز و در صورتیکه بعد از ساعت ۱۱ به گمرک واگذار گردند تا ساعت ۱۸ روز بعد می باشد. از کلیه واگن‌های CIS (به استثنای واگن‌های راه آهن جمهوری آذربایجان) پس از شمول حق توقف به ازاء هر واگن / روز حق توقفی به شرح ذیل به ریال و یا معادل آن به دلار دریافت خواهد شد.

✓ هزینه توقف واگن‌های CIS پس از مهلت معافیت مذکور چنانچه واگن‌ها معطل بمانند به ازاء هر واگن/ روز به شرح زیر محاسبه خواهد شد.

مدت	واگن‌های چهار محوره	واگن‌های یخچالدار و سایر واگن‌های مخصوص
از ۱ تا ۳ شبانه روز	۱۸۹۰۰۰ ریال	۲۴۵۷۰۰۰ ریال
از ۱ تا ۱۰ شبانه روز	۵۰۰۰۰۰ ریال	۶۵۰۰۰۰ ریال
از ۱۱ تا ۱۵ شبانه روز	۷۰۰۰۰۰ ریال	۹۱۰۰۰۰ ریال
بیش از ۱۵ شبانه روز	۱۰۰۰۰۰۰ ریال	۱۳۰۰۰۰۰ ریال

هزینه توقف (هزینه پارکینگ) واگن‌های خصوصی (غیر دولتی) در سه شبانه روز اول مشابه واگن‌های غیر خصوصی و برای بیش از سه شبانه روز به میزان ۷۰ درصد هر یک از ردیف‌های جدول مذکور محاسبه خواهد شد.

✓ هزینه توقف واگن‌های اروپایی و ایرانی پس از مهلت معافیت مذکور چنانچه واگن‌ها معطل بمانند هزینه توقف واگن‌ها به ازاء هر واگن/ روز به شرح جدول صفحه ۲۲ محاسبه خواهد شد.





**ادامه جدول خلاصه تعرفه‌های راه آهن جمهوری اسلامی ایران از / به کشورهای CIS بر اساس سیاست تعرفه‌ای سال ۱۳۸۱**

حلقه - سرخس	۱۹۲۵	تازیزیت	۱۰/۶/۰۳	۸۸/۳۶	۷۰/۶۹	۶۷/۱۴	۶۲/۴۴	۵۵/۷۳	۵۰/۳۶	۴۵/۶۶	۴۲/۳۰	۳۹/۶۱	۵۷۸	۸۴۶	۴۵/۸۸	۴۹/۴۳
بندر امام - سرخس	۱۹۸۰	تازیزیت	۱۰/۷/۳۳	۸۹/۴۳	۷۱/۵۳	۶۷/۹۹	۶۲/۳۳	۵۶/۴۳	۵۰/۹۹	۴۶/۳۳	۴۲/۸۳	۴۰/۱۱۱	۵۸۱	۸۵۰	۴۶/۴۶	۵۰/۰۵
رازی - سرخس	۲۰۱۳	تازیزیت	۱۰/۸/۵۷	۹۰/۵۰	۷۲/۳۸	۶۸/۷۸	۶۲/۸۶	۵۷/۰۸	۵۱/۵۸	۴۶/۷۷	۴۳/۳۳	۴۰/۵۸	۵۸۴	۸۵۴	۴۷/۰۰	۵۰/۶۳
بندر عباس - سرخس	۲۴۴۰	تازیزیت	۱۱/۸/۳۶	۹۸/۶۳	۷۸/۹۱	۷۴/۹۳	۶۹/۶۸	۶۲/۱۹	۵۶/۲۰	۵۰/۹۵	۴۷/۲۰	۴۴/۲۱	۶۰۶	۸۸۶	۵۲/۱۲	۵۵/۳۹
بندر امام - امیرآباد	۱۳۳۹	تازیزیت	۹/۰/۶۷	۷۵/۵۲	۶۰/۴۵	۵۷/۴۱	۵۲/۳۹	۴۷/۶۵	۴۲/۰۶	۳۹/۴۰	۳۶/۱۷	۳۳/۸۷	۵۴۵	۷۹۷	۳۹/۲۳	۴۲/۲۶
رازی - امیرآباد	۱۳۷۲	تازیزیت	۹/۱/۹۱	۷۶/۶۰	۶۱/۴۹	۵۸/۲۰	۵۴/۱۲	۴۸/۳۰	۴۳/۶۵	۳۹/۵۷	۳۶/۶۶	۳۴/۳۴	۵۴۸	۸۰۱	۳۹/۷۷	۴۲/۸۴
بندر عباس - امیرآباد	۱۷۸۵	تازیزیت	۱۰/۲/۳۱	۸۵/۸۵	۶۸/۱۰	۶۴/۷۲	۶۰/۱۹	۵۳/۷۲	۴۸/۵۴	۴۴/۰۱	۴۰/۷۸	۳۸/۱۹	۵۷۰	۸۳۳	۴۴/۲۳	۴۷/۶۴

نرخ حمل هر تن مواد سوختی ( نفت و مشتقات نفتی ) تازیزیتی با واگن های مخزن دار در مسیر سرخس - مشهد با اعمال ضریب ۲۰ / ۱ / ۲۰ درصد افزایش ( محاسبه می گردد ) .

## کرایه تقریبی حمل در مسیر کشورهای CIS از سرخس به مقاصد مختلف از ابتدای اردیبهشت ۸۱ (ارقام به دلار)

مقصد	واگن دروست												کانتینر ۲۰	کانتینر ۲۰	مواد سوختی در واگن های مخزن دار
	۱۲ تا	۱۳	۱۷	۲۴	۲۷	۳۲	۳۷	۴۱	۴۷	۵۲	۵۶ به بالا				
عشق آباد	۲۸/۲۷	۳۳/۵۸	۱۸/۸۵	۱۷/۹	۱۶/۶۵	۱۴/۸۶	۱۳/۴۳	۱۲/۱۷	۱۱/۲۸	۱۰/۵۶	۹/۸۴	۲۹/۵	۵۳/۱	۱۰/۸۴	
کرسودوسک	۵۹/۷۴	۴۹/۸۱	۳۹/۸۲	۳۷/۸۷	۳۵/۳۱	۳۱/۴۳	۲۸/۳	۲۵/۷۵	۲۳/۸۵	۲۲/۴۴	۲۰/۸۲	۳۵/۴	۶۳/۶	۲۲/۷۲	
قازب	۳۲/۷۸	۳۷/۳۴	۲۱/۸۸	۲۰/۸۲	۱۹/۳۷	۱۷/۳	۱۵/۵۵	۱۴/۰۹	۱۳/۰۶	۱۲/۳۳	۱۱/۴۱	۱۷/۵	۳۱/۳	۱۲/۴۴	
تاشکند	۷۲/۲۲	۶۰/۸۸	۷۸/۸۲	۴۵/۸۴	۴۲/۵۴	۳۷/۹۶	۳۴/۳۱	۳۱/۸	۲۸/۸۱	۲۶/۹۸	۲۵/۸۶	۳۹/۴	۷۰/۸	۳۷/۴۵	
چنگلدی	۷۵/۸۲	۶۴/۲	۵۰/۵۳	۷۸/۰۱	۴۴/۶۵	۳۹/۸۵	۳۶/۰۲	۳۲/۶۴	۳۰/۳۴	۲۸/۳۳	۲۶/۴۱	۴۱/۹	۷۵/۲	۲۸/۸۱	
ترمز	۶۸/۵	۵۷/۸۲	۴۵/۶۹	۳۳/۴	۴۰/۳۷	۳۶/۰۳	۳۲/۵۵	۲۹/۵	۲۷/۳۴	۲۵/۶۱	۲۳/۸۸	۴۹/۴	۸۹/۰	۲۶/۰۴	
آلماتا	۱۳۴/۴۲	۱۰۳/۶۸	۸۲/۹۴	۷۸/۷۸	۷۳/۳۷	۶۵/۳۸	۵۹/۰۹	۵۳/۵۶	۴۹/۶۲	۴۶/۴۸	۴۳/۳۴	۷۰/۳	۱۲/۶۴	۴۷/۳۷	
کراکادا	۱۳۳/۸۳	۱۱۱/۵۳	۸۹/۳۴	۸۲/۸۵	۷۸/۸۲	۷۰/۳۵	۶۲/۵۹	۵۷/۶۲	۵۳/۳۹	۵۰	۴۶/۶۳	۷۴/۳	۱۳۳/۶	۵۸/۲۱	
آق مولا (آستانه)	۱۳۷/۸۸	۱۱۴/۹۲	۹۱/۹۳	۸۷/۳۶	۸۱/۲۳	۷۲/۵	۶۵/۵۱	۵۹/۳۹	۵۵/۰۲	۵۱/۵۴	۴۸/۰۴	۷۵/۱	۱۳/۵۱	۶۰/۳۷	
دوشنبه	۸۷/۱۲	۷۲/۶۴	۵۸/۸۳	۵۵/۸۷	۵۱/۳۲	۴۵/۷۹	۴۱/۳۸	۳۷/۵۲	۳۴/۷۵	۳۲/۵۵	۳۰/۸۱	۵۱/۵	۹۲/۷	۳۵/۸۳	
بیشکک	۱۰۹/۵۹	۹۱/۳۲	۷۲/۸	۶۹/۴	۶۳/۷۶	۵۶/۹۸	۵۱/۴۷	۴۶/۶۷	۴۳/۳۴	۴۰/۵	۳۷/۸۵	۶۴/۹	۱۱/۶۳	۴۱/۶۲	
مسکو	۲۰۴/۶	۱۷۰/۵	۱۳۶/۳۹	۱۲۹/۵۳	۱۲۰/۴۷	۱۰۷/۵۱	۹۷/۱۶	۸۸/۰۹	۸۱/۶	۷۶/۴۲	۷۲/۰۹	۱۱۴/۴	۲۰/۶۰	۸۶/۷۹	
مینسک	۲۲۹/۹۶	۱۹۱/۶۵	۱۵۳/۳۱	۱۴۵/۶۲	۱۳۵/۴۴	۱۲۰/۸۷	۱۰۸/۷۲	۹۹/۰۵	۹۱/۸۵	۸۵/۹۲	۸۱/۰۵	۱۲/۸۳	۲۴/۹۸	۹۶/۸۲	
کیف	۲۳۳/۵	۱۹۴/۶۱	۱۵۵/۶۶	۱۴۷/۸۷	۱۳۷/۵۲	۱۲۲/۳۳	۱۱۰/۴	۱۰۰/۵۶	۹۳/۱۶	۸۷/۳۶	۸۲/۳	۱۳۳/۹	۳۳/۹۲	۸۸/۷۲	

تذکر: کرایه حمل کشورهای CIS می بایست توسط صاحبان کالا از قبل به راه آهن های ذینفع پرداخت و کد قبولی عبور از مسیر این کشور به مبداء بارگیری (چنانچه محمولات از مبداء ایران حمل شوند) ارسال گردند.



## تعرفه حمل و نقل از طریق مرز رازی (از/به سمت ترکیه)

✓ حمل و نقل از طریق مرز رازی تخفیفات به شرح جدول ذیل در نرخ بار اعمال می شود و جداول ۱ تا ۶ پس از اعمال این تخفیفات محاسبه شده است.

نوع حمل	واگن دربست	کانتینر ۲۰ فوت	کانتینر ۴۰ فوت
ترانزیت	۶۵ درصد	۶۵ درصد	۶۰ درصد
صادرات	۵۵ درصد	۱۵ درصد	۱۵ درصد
واردات	۴۰ درصد	۱۵ درصد	۱۵ درصد

موارد ذیل مشمول تخفیفات نخواهند بود:

- حمل و نقل کالاهای استثنایی
- حمل و نقل کالاهای خطرناک کلاس های ۱ و ۷ و ۲-۶ RID
- حمل و نقل واگن های خصوصی خالی هزینه جانبی هر بارنامه ۲۰ / ۹ یورو محاسبه می گردد.

### جدول شماره (۱)

نرخ حمل هر تن کالای صادراتی بر اساس تعرفه TEA (به یورو)  
از مبادی زیر به مقاصد رازی در سال ۱۳۸۳

طبقات کالا	طبقه ۱				طبقه ۲				
	تناژ بارگیری (تن)	۱۰	۱۵	۲۰ و ۳۵ بالاتر	۱۰	۱۵	۲۰	۲۵ بالاتر	
سپلان	۲۰۴	۵/۰۶	۴/۳۱	۳/۸۰	۳/۶۲	۴/۳۷	۳/۷۷	۳/۲۹	۳/۱۴
تبریز	۲۲۴	۵/۵۴	۴/۷۶	۴/۱۶	۳/۹۵	۴/۸۲	۴/۱۳	۳/۵۹	۳/۴۱
چلغا	۳۰۸	۷/۴۵	۶/۳۸	۵/۵۷	۵/۳۳	۶/۴۷	۵/۵۴	۴/۸۵	۴/۶۱
قزوین	۸۱۶	۱۸/۷۴	۱۶/۱۱	۱۴/۰۷	۱۳/۴۱	۱۶/۳۱	۱۴/۰۱	۱۲/۳۴	۱۱/۶۴
نیک پسنده	۹۴۷	۲۱/۰۱	۱۸/۰۵	۱۵/۷۷	۱۵/۰۳	۱۸/۲۹	۱۵/۶۸	۱۳/۷۴	۱۳/۰۸
تهران	۹۶۰	۲۲/۱۸	۱۸/۹۸	۱۶/۶۱	۱۵/۸۰	۱۹/۲۸	۱۶/۵۲	۱۴/۴۶	۱۳/۷۷
اصفهان	۱۴۸۷	۲۹/۳۰	۲۵/۱۱	۲۱/۹۴	۲۰/۹۲	۲۵/۴۷	۲۱/۸۲	۱۹/۱۰	۱۸/۱۷
مشهد	۱۸۸۶	۳۷/۳۵	۳۲/۰۳	۲۸/۰۲	۲۶/۷۰	۳۲/۴۸	۲۷/۸۴	۲۴/۳۶	۲۱/۹۴
سرخس	۲۰۱۳	۴۰/۰۸	۳۴/۳۳	۳۰/۰۲	۲۸/۶۲	۳۴/۹۸۴	۲۹/۸۴	۲۶/۱۳	۲۴/۸۷



**جدول شماره (۲)**

**نرخ حمل هر تن کالای وارداتی بر اساس تعرفه TEA (به یورو)  
از مبدأ رازی به مقاصد زیر در سال ۱۳۸۳**

طبقات کالا	تناژ بارگیری (تن)	طبقه ۱				طبقه ۲			
		۱۰	۱۵	۲۰	۳۵ و بالاتر	۱۰	۱۵	۲۰	۲۵ و بالاتر
سهلان	۲۰۴	۶/۷۴	۵/۷۵	۵/۰۷	۴/۸۳	۵/۸۳	۵/۰۳	۴/۳۹	۴/۱۹
تبریز	۲۲۴	۷/۳۹	۶/۳۵	۵/۵۵	۵/۲۷	۶/۴۳	۵/۵۱	۴/۷۹	۴/۵۵
جلفا	۳۰۸	۹/۹۴	۸/۵۰	۷/۴۲	۷/۱۰	۸/۶۲	۷/۳۹	۶/۴۷	۶/۱۴
قزوین	۸۱۶	۲۴/۹۸	۲۱/۴۷	۱۸/۷۶	۱۷/۸۸	۲۱/۷۵	۱۸/۶۸	۱۶/۳۳	۱۵/۵۲
نیک پسندی	۹۴۷	۲۸/۰۱	۲۴/۰۷	۲۱/۰۳	۲۰/۰۳	۲۴/۳۸	۲۰/۹۱	۱۸/۳۲	۱۷/۴۴
تهران	۹۶۰	۲۹/۵۷	۲۵/۳۰	۲۲/۱۵	۲۱/۰۷	۲۵/۷۰	۲۲/۰۳	۱۹/۳۸	۱۸/۳۶
اصفهان	۱۴۸۷	۳۹/۰۷	۳۳/۴۹	۲۹/۳۶	۲۷/۸۹	۳۳/۹۷	۲۹/۰۹	۲۵/۴۶	۲۴/۳۳
مشهد	۱۸۸۶	۴۹/۸۱	۴۲/۷۰	۳۷/۳۶	۳۵/۶۰	۴۳/۳۰	۳۷/۱۲	۳۲/۴۸	۲۹/۲۶
سرخس	۲۰۱۳	۵۳/۴۴	۴۵/۷۷	۴۰/۰۳	۳۸/۱۵	۴۶/۴۵	۳۹/۷۹	۳۴/۸۴	۳۳/۱۶

**جدول شماره (۳)**

**نرخ حمل هر تن کالای ترانزیتی بر اساس تعرفه TEA (به یورو)  
از مبدأ رازی به مقاصد زیر در سال ۱۳۸۳**

طبقات کالا	تناژ بارگیری (تن)	طبقه ۱				طبقه ۲			
		۱۰	۱۵	۲۰	۳۵ و بالاتر	۱۰	۱۵	۲۰	۲۵ و بالاتر
سهلان	۲۰۴	۸/۷۳	۷/۴۷	۶/۵۴	۶/۲۴	۷/۵۹	۶/۵۰	۵/۶۸	۵/۴۳
تبریز	۲۲۴	۹/۵۷	۸/۱۹	۷/۱۷	۶/۸۵	۸/۳۱	۷/۱۵	۶/۲۴	۵/۹۴
جلفا	۳۰۸	۱۲/۹۰	۱۱/۰۶	۹/۶۶	۹/۲۲	۱۱/۲۰	۹/۵۹	۸/۴۰	۷/۹۸
قزوین	۸۱۶	۳۲/۴۳	۲۷/۸۰	۲۴/۳۰	۲۳/۱۴	۲۸/۲۲	۲۴/۱۶	۲۱/۱۶	۲۰/۱۴
نیک پسندی	۹۴۷	۳۶/۳۴	۳۱/۱۷	۲۷/۲۶	۲۵/۹۶	۳۱/۶۲	۲۷/۱۰	۲۳/۷۲	۲۲/۵۸
تهران	۹۶۰	۳۸/۳۰	۳۲/۸۳	۲۸/۷۳	۲۷/۳۶	۳۳/۳۴	۲۸/۵۷	۲۵	۲۳/۷۹
اصفهان	۱۴۸۷	۵۰/۶۱	۴۳/۴۰	۳۷/۹۵	۳۶/۱۶	۴۴/۰۲	۳۷/۷۲	۳۳/۰۱	۳۱/۴۳
مشهد	۱۸۸۶	۶۴/۶۰	۵۵/۳۶	۴۸/۴۵	۴۶/۱۴	۵۶/۱۳	۴۸/۱۲	۴۲/۱۲	۴۰/۱۱



**جدول شماره (۴)**

**نرخ حمل هر دستگاه کانتینر به صورت صادرات بر اساس تعرفه TEA (به یورو) از مبادی زیر به مقصد رازی در سال ۱۳۸۳**

نوع حمل		باردار		خالی	
نوع کانتینر (فوت)		۲۰	۴۰	۲۰	۴۰
مبدأ	فاصله به کیلومتر				
سهلان	۲۰۴	۷۴/۸۰	۹۳/۵۰	۵۳/۵۵	۶۶/۳۰
تبریز	۲۲۴	۷۴/۸	۹۳/۵۰	۵۳/۵۵	۶۶/۳۰
جلفا	۳۰۸	۹۶/۹۰	۱۲۲/۴۰	۶۹/۷۰	۸۶/۷۰
قزوین	۸۱۶	۲۲۸/۶۵	۲۸۵/۶۰	۱۶۳/۲۰	۲۰۴
نیک پسنده	۹۴۷	۲۴۹/۰۵	۳۱۱/۱۰	۱۷۷/۶۵	۲۲۱/۸۵
تهران	۹۶۰	۲۶۱/۸۰	۳۲۷/۲۵	۱۸۷	۲۳۳/۷۵
اصفهان	۱۴۸۷	۳۷۰/۶۰	۴۶۲/۴۰	۲۶۴/۳۵	۳۳۰/۶۵
مشهد	۱۸۸۶	۴۴۷/۱۰	۵۵۸/۴۵	۳۱۹/۶۰	۳۹۹/۵۰
سرخس	۲۰۱۳	۴۹۵/۵۵	۶۱۹/۶۵	۳۵۲/۶۰	۴۴۲/۸۵

تذکر مهم: حداقل مبلغ دریافتی ۶۷ یورو برای هر واگن می باشد.

**جدول شماره (۵)**

**نرخ حمل هر دستگاه کانتینر به صورت واردات بر اساس تعرفه TEA (به یورو) از مبادی رازی به مقاصد زیر در سال ۱۳۸۳**

نوع حمل		باردار		خالی	
نوع کانتینر (فوت)		۲۰	۴۰	۲۰	۴۰
مقصد	فاصله به کیلومتر				
سهلان	۲۰۴	۱۰۶/۲۵	۱۳۲/۶۰	۵۳/۵۵	۶۶/۳۰
تبریز	۲۲۴	۱۰۶/۲۵	۱۳۲/۶۰	۵۳/۵۵	۶۶/۳۰
جلفا	۳۰۸	۱۳۹/۴۰	۱۷۴/۲۵	۶۹/۷۰	۸۶/۷۰
قزوین	۸۱۶	۳۲۶/۲۰	۴۰۸	۱۶۳/۲۰	۲۰۴
نیک پسنده	۹۴۷	۲۵۵/۳۰	۴۴۳/۷۰	۱۷۷/۶۵	۲۲۱/۸۵
تهران	۹۶۰	۳۷۴	۴۶۷/۵۰	۱۸۷	۲۳۳/۷۵
اصفهان	۱۴۸۷	۵۲۸/۷۰	۶۶۱/۳۰	۲۶۴/۳۵	۳۳۰/۶۵
مشهد	۱۸۸۶	۶۳۹/۲۰	۷۹۸/۱۵	۳۱۹/۶۰	۳۹۹/۵۰
سرخس	۲۰۱۳	۷۰۸/۰۵	۸۸۴/۸۵	۳۵۲/۶۰	۴۴۲/۸۵

تذکر مهم: حداقل مبلغ دریافتی ۶۷ یورو برای هر واگن می باشد.

**جدول شماره (۶)**

**نرخ حمل هر دستگاه کانتینر به صورت ترانزیت بر اساس تعرفه TEA (به یورو)  
از مبادی زیر به مقصد رازی در سال ۱۳۸۳**

نوع حمل	نوع کانتینر (فوت)	باردار		خالی		
		۲۰	۴۰	۲۰	۴۰	
سهلان	فاصله به کیلومتر	۲۰۴	۹۴/۵۰	۱۳۴/۸۰	۴۷/۲۵	۶۷/۶۰
تبریز	۲۲۴	۹۴/۵۰	۱۳۴/۸۰	۴۷/۲۵	۶۷/۶۰	
جلفا	۳۰۸	۱۲۴/۲۵	۱۷۷/۲۰	۶۲/۳۰	۸۸/۴۰	
قزوین	۸۱۶	۲۹۰/۵۰	۴۱۵/۲۰	۱۴۵/۲۵	۲۰۷/۶۰	
نیک پسنده	۹۴۷	۳۴۴/۷۵	۴۹۲/۴۰	۱۷۲/۵۵	۲۴۶/۴۰	
تهران	۹۶۰	۳۶۳/۳۰	۵۱۹/۲۰	۱۸۱/۶۵	۲۵۹/۶۰	
اصفهان	۱۴۸۷	۵۱۳/۴۵	۷۳۳/۲۰	۲۵۶/۹۰	۳۶۶/۸۰	
مشهد	۱۸۸۶	۶۲۰/۵۵	۸۸۶/۴۰	۳۱۰/۴۵	۴۴۳/۲۰	
سرخس	۲۰۱۳	۶۸۷/۴۰	۹۸۲	۳۴۳/۷۰	۴۹۱/۲۰	

تذکر مهم: حداقل مبلغ دریافتی ۶۷ یورو برای هر واگن می باشد.

**تخفیفات ویژه:**

تخفیفات پلکانی مواد سوختی ترانزیتی (مستقیم، ترکیبی، معوض) به استثناء مرز لطف آباد از کلیه مبادی ورودی و خروجی کشور پس از عقد قرارداد به شرح جدول شماره ۱ خواهد بود.

**جدول شماره ۱**

ردیف	تناژ حمل و نقل سالیانه (تن)	میزان تخفیف (درصد)
۱	۰-۱۰۰۰۰	۰
۲	۱۰۰۰۱-۵۰۰۰۰	۷
۳	۵۰۰۰۱-۸۰۰۰۰	۱۵
۴	۸۰۰۰۱-۱۲۰۰۰۰	۲۲
۵	بیش از ۱۲۰۰۰۰ تن	۲۹



تخفیفات پلکانی برای پنبه ترانزیتی (مستقیم و ترکیبی) به استثناء مرز لطف آباد از مبادی ورودی به خروجی کشور پس از عقد قرار داد به شرح جدول ۲ می باشد.

**جدول شماره ۲**

ردیف	تناژ حمل و نقل سالیانه (تن)	میزان تخفیف (درصد)
۱	۰-۵۰۰۰۰	۰
۲	۵۰۰۰۱-۱۵۰۰۰۰	۱
۳	بیش از ۱۵۰۰۰۰ تن	۲

تخفیفات پلکانی آهن آلات ترانزیتی (مستقیم و ترکیبی) به استثناء مرز لطف آباد از مبادی ورودی به خروجی کشور پس از عقد قرار داد به شرح جدول ۳ می باشد.

**جدول شماره ۳**

ردیف	تناژ حمل و نقل سالیانه (تن)	میزان تخفیف (درصد)
۱	۰-۱۰۰۰	۰
۲	۱۰۰۱-۱۰۰۰۰	۸
۳	۱۰۰۰۱-۴۵۰۰۰	۱۵
۴	۴۵۰۰۱-۸۰۰۰۰	۲۰
۵	۸۰۰۰۱-۱۱۵۰۰۰	۲۵
۶	بیش از ۱۱۵۰۰۰ تن	۳۲

تخفیفات پلکانی آهن آلات وارداتی (مستقیم و ترکیبی) از مرز سرخس پس از عقد قرار داد به شرح جدول ۴ می باشد.

**جدول شماره ۴**

ردیف	تناژ حمل و نقل سالیانه (تن)	میزان تخفیف (درصد)
۱	۰-۵۰۰۰	۰
۲	۵۰۰۱-۴۵۰۰۰	۲
۳	۴۵۰۰۱-۹۵۰۰۰	۴
۴	۹۵۰۰۱-۱۴۰۰۰۰	۶
۵	۱۴۰۰۰۱-۱۹۵۰۰۰	۹
۶	۱۹۵۰۰۱-۲۴۰۰۰۰	۱۱
۷	۲۴۰۰۰۱-۲۹۰۰۰۰۰	۱۳
۸	بیش از ۲۹۰۰۰۰ تن	۱۵



R A I L W A Y S

RAILWAYS

WWW.IRIRW.COM

مشخصات

لکوموتیوها و

واگن های

راه آهن



## لکوموتیو آلستوم

این نوع لکوموتیو ۶ محوره ساخت کشور فرانسه بوده و عمدتاً در سرویس حمل و نقل بار و مسافر در سطح شبکه مورد استفاده قرار می‌گیرد.



تعداد: ۲۶ دستگاه  
حداکثر سرعت: ۱۵۰ کیلومتر در ساعت  
قدرت: ۴۰۰۰ اسب بخار

## لکوموتیو مانوری G12

این نوع لکوموتیوها درامر مانور و واگذاری واگن‌ها به خطوط تخلیه و بارگیری مؤسسات و تنظیم و تشکیل قطارها در ایستگاه‌های راه‌آهن و همچنین حمل قطارهای محلی مورد استفاده قرار می‌گیرند.



تعداد: ۷۰ دستگاه  
حداکثر سرعت: ۱۰۵ کیلومتر در ساعت  
قدرت: ۱۴۲۵ اسب بخار



## لکوموتیو مدل GE

لکوموتیوهای ۶ محوره که عمدتاً در سرویس حمل و نقل بار در سطح شبکه مورد استفاده قرار می گیرند.

تعداد: ۴۵ دستگاه

حداکثر سرعت: ۱۱۳ کیلومتر در

ساعت

قدرت: ۳۰۰۰ اسب بخار



## لکوموتیو مدل GT26

این نوع لکوموتیوها ۶ محوره بوده و در حمل و نقل بار و مسافر در سطح شبکه راه آهن مورد استفاده قرار می گیرند.

تعداد: ۱۵۲ دستگاه

حداکثر سرعت: ۱۲۰

کیلومتر در ساعت

قدرت: ۳۰۰۰ اسب بخار





## لکوموتیو برقی

این نوع لکوموتیوها ۴ محوره است و در حمل و نقل بار در ناحیه آذربایجان (حد فاصل تبریز - جلفا) مورد استفاده قرار می گیرد.

تعداد: ۶ دستگاه

حداکثر سرعت: ۱۰۰ کیلومتر

در ساعت

قدرت: ۴۶۸۰ اسب بخار



### جدول نرخ اجاره لکوموتیوهای راه آهن

کرایه یک ساعت یا کسر آن	نوع لکوموتیو	ردیف
۹۰۰۰۰۰ ریال	GE (C30 - Vi) سری بالا	۱
۶۷۵۰۰۰ ریال	GE (U30 - C) سری پایین	۲
۴۵۰۰۰۰ ریال	IDE 626 GT2 RC 4, GT26	۳
۲۲۵۰۰۰ ریال	HD10, G22, G16, G12, G8	۴





R A I L W A Y S

**RAILWAYS**

**RAIL**  
www.irrailways.com

**مشخصات**

**واگن های باری**

**راه آهن**



## واگن مسقف

این نوع واگن قابلیت حمل محمولات فله مانند گندم و ذرت و بارهای کیسه ای از قبیل کود شیمیایی، مواد غذایی، مواد بسته بندی شده و غیره را دارا بوده و درب های آن قابلیت قفل و پلمپ دارد و بر این اساس محموله واگن در مسیر حمل، کاملاً محفوظ خواهد ماند.

در حال حاضر حدود ۲۲۰۰ دستگاه از این واگن ها با ابعاد مختلف در شبکه راه آهن موجود می باشد.

### مشخصات واگن:

- حداکثر ظرفیت بارگیری ۵۵ تن
- طول بارگیری ۱۵/۰۳ متر
- عرض بارگیری ۲/۶۵ متر
- سطح بارگیری ۳۹/۸ مترمربع
- حجم بارگیری ۸۵/۵ مترمکعب.



## واگن مخزن دار

این نوع واگن قابلیت حمل مایعات، مواد نفتی و روغنی را دارا می باشد.

در حال حاضر حدود ۳۴۰۰ دستگاه از این واگن ها در شبکه راه آهن موجود است.

### مشخصات واگن:

- حداکثر ظرفیت بارگیری ۵۶ تن
- حجم بارگیری ۶۵ مترمکعب





## واگن حمل شن

این نوع واگن قابلیت حمل و تخلیه جانبی محمولاتی نظیر بالاست و شن را دارا است.

در حال حاضر حدود ۷۰۰ دستگاه از این واگن‌ها با ابعاد مختلف در شبکه راه آهن موجود می باشد.



### مشخصات واگن:

- حداکثر ظرفیت بارگیری ۵۸ تن
- حجم بارگیری ۳۷ مترمکعب.

## واگن لبه کوتاه

واگن مذکور قابلیت حمل محمولاتی از قبیل ماشین آلات، آهن آلات، کانتینر و غیره را دارا است.

در حال حاضر حدود ۲۷۰۰ دستگاه از این واگن‌ها با ابعاد مختلف در شبکه راه آهن موجود می باشد.

### مشخصات واگن:

- حداکثر ظرفیت بارگیری ۵۶ تن
- عرض بارگیری ۲/۷۴ متر
- طول بارگیری ۱۸/۶۶ متر
- سطح بارگیری ۵۱/۱۲ مترمربع





## واگن حمل غلات

این نوع واگن قابلیت حمل و تخلیه غلات از پایین را دارا است.  
در حال حاضر حدود ۱۲۰۰ دستگاه از این واگن ها با ابعاد مختلف در شبکه راه آهن  
موجود می باشد.



### مشخصات واگن:

- حداکثر ظرفیت بارگیری ۶۵ تن
- حجم بارگیری ۹۴ مترمکعب



## واگن لبه بلند معدن

این نوع واگن قابلیت حمل مواد معدنی و محمولات فله مشابه را دارا می باشد.  
تعدادی از این واگن ها دارای دریچه تحتانی و جانبی و تعدادی نیز فاقد دریچه می باشد  
که نوع اخیر نیاز به دستگاه مخصوص (واگن برگردان) دارد.  
در حال حاضر تعداد ۶۰۰۰ دستگاه از این واگن ها با ابعاد مختلف در شبکه راه آهن  
موجود می باشد.

### مشخصات واگن:

- حداکثر ظرفیت بارگیری ۵۷ تن (۴ محوره)
- عرض بارگیری ۲/۷۱ متر
- طول بارگیری ۱۲/۵۲ متر
- سطح بارگیری ۳۳/۹۳ مترمربع



## واگن کمرشکن

این نوع واگن قابلیت حمل تجهیزات سنگین با ارتفاع زیاد را دارا می باشد.  
در حال حاضر تعداد ۵ دستگاه از این واگن ها در شبکه راه آهن موجود می باشد.

### مشخصات واگن:

- حداکثر ظرفیت بارگیری ۷۴ / ۵ تن
- طول بارگیری ۱۱ / ۷ متر
- عرض بارگیری ۲ / ۶۵ متر
- سطح بارگیری ۳۱ / ۰۱ مترمربع



## واگن مسطح

این نوع واگن توانایی حمل خودرو و ماشین آلات و کالاهای مشابه را دارا است.  
در حال حاضر حدود ۳۵۰ دستگاه از این واگن ها با ابعاد مختلف در شبکه راه آهن  
موجود می باشد.

### مشخصات واگن:

- حداکثر ظرفیت بارگیری ۵۶ تن
- طول بارگیری ۱۸ / ۵۶ متر
- عرض بارگیری ۲ / ۸۵ متر
- سطح بارگیری ۵۲ / ۷۳ مترمربع



## واگن مسطح عریض

این نوع واگن توانایی حمل تجهیزات سنگین نظیر تانک را دارا است.  
در حال حاضر حدود ۱۸۰ دستگاه از این واگن ها در شبکه راه آهن موجود می باشد.

### مشخصات واگن:

- حداکثر ظرفیت بارگیری ۹۰ تن
- طول بارگیری ۱۶ / ۱۵ متر
- عرض بارگیری ۲ / ۳ متر
- سطح بارگیری ۴۸ مترمربع





**جدول مشخصات واگن های باری**  
**راه آهن جمهوری اسلامی ایران در سال ۱۳۸۳**

نوع واگن	شماره سریال		ظرفیت بارگیری به تن	ابعاد واگن به متر	
	از	تا		عرض بارگیری	طول بارگیری
مسقف	۱۴۷۰۰۱	۱۴۷۶۰۰	۵۷	۲/۶۴	۱۵/۲۸
	۱۵۵۰۰۱	۱۵۵۵۰۰	۵۶	۲/۸۳	۱۵/۲۸
	۱۵۵۵۰۱	۱۵۶۰۰۰	۵۵/۵۰	۲/۵۶	۱۵/۰۳
	۱۵۶۰۰۱	۱۵۶۵۰۰	۵۵/۵۰	۲/۵۶	۱۵/۰۳
لبه کوتاه	۲۴۲۰۰۱	۲۴۲۴۰۰	۵۳	۲/۷۷۴	۱۸/۵۰
	۲۴۴۰۰۱	۲۴۴۵۰۰	۵۴	۲/۶۷	۱۸/۵۲
	۲۴۵۰۰۱	۲۴۵۵۵۰	۵۴	۲/۶۶	۱۸/۵۰
	۲۴۶۰۰۱	۲۴۶۴۰۰	۴۰	۲/۷۴	۱۸/۵۴
	۲۴۷۰۰۱	۲۴۷۸۰۰	۵۲/۵۰	۲/۶۴	۱۸/۶۶
	۲۵۶۰۰۱	۲۵۶۱۰۰	۴۰	۲/۷۴	۱۸/۱۶
مسطح	۲۴۳۰۰۱	۲۴۳۵۰۰	۵۴	۲/۶۷	۱۸/۵۰
	۴۴۱۰۰۱	۴۴۱۱۰۰	۲۳/۸۰	۲/۸۵	۱۲/۵۰
	۴۴۳۰۰۱	۴۴۳۰۵۳	۵۶	۲/۸۵	۱۸/۵۰
	۴۴۵۰۰۱	۴۴۵۱۰۰	۵۴	۲/۷۸	۸/۵۰
مسطح عریض	۴۴۵۵۰۱	۴۴۵۶۲۰	۵۶	۲/۷۶	۱۸/۵۶
	۴۵۷۰۰۱	۴۵۷۲۰۰	۵۲/۵۰	۲/۷۶	۱۷/۵۲
	۴۴۹۵۰۱	۴۴۹۵۲۰	۹۰	۳/۲۰	۱۲/۲۰
کمرشکن	۲۴۹۶۰۱	۲۴۹۶۴۰	۹۰	۳	۱۳
	۲۴۹۶۴۱	۲۴۹۷۶۰	۸۸	۳/۱۷	۱۵/۱۶
مخزن دار	۴۴۹۰۰۱	۴۴۹۰۰۶	۷۴/۵	۲/۵۰	۱۱/۷۰
	۵۴۳۰۰۱	۵۴۳۵۰۰	۵۵/۵۰	۲/۶۰	۱۲/۷۱
	۵۴۵۰۰۱	۵۴۵۲۰۰	۵۸/۵۰	۲/۹۰	۹/۹۵
	۵۴۵۵۰۱	۵۴۵۵۸۰	۵۴/۵۰	۲/۶۰	۱۲/۷۱
	۵۴۶۰۰۱	۵۴۶۲۰۰	۵۵/۵۰	۲/۶۰	۱۲/۷۱
	۵۴۶۲۵۰	۵۴۶۹۹۹	۵۵/۵۰	۲/۶۰	۱۲/۷۱
	۵۴۷۰۰۰	۵۴۷۹۹۹	۵۶	۲/۶۰	۱۲/۷۱
	۵۵۶۵۰۱	۵۵۷۰۰۰	۵۴/۵۰	۲/۸۰	۱۰/۳۰
	۵۵۷۰۰۱	۵۵۷۲۵۰	۵۴/۵۰	۲/۸۰	۱۰/۳۰
	۵۵۷۵۰۰	۵۵۷۹۹۹	۵۴/۵۰	۲/۸۰	۱۰/۳۰



**ادامه جدول مشخصات واگن های باری**  
**راه آهن جمهوری اسلامی ایران در سال ۱۳۸۳**

ابعاد واگن به متر			ظرفیت بارگیری به تن	شماره سریال		نوع واگن	
ارتفاع از کف به بالا	عرض بارگیری	طول بارگیری		تا	از		
۱/۹۳۴	۲/۸۱	۸/۴۳	۵۵	۸۴۵۳۰۰	۸۴۵۱۰۱	واگن حمل بالاست	
۲/۴۷	۲/۸۱	۸/۳۱	۵۸	۸۴۵۷۵۰	۸۴۵۳۰۱		
۲/۱۰	۲/۷۱	۱۲/۵۲	۵۷	۳۴۳۳۰۰	۳۴۳۰۰۱		
۲/۱۶	۲/۷۱	۱۲/۵۲	۵۷	۳۴۳۷۰۰	۳۴۳۰۰۱		
۲/۲۵	۲/۶۰	۱۲/۴۰	۵۸	۳۴۴۶۰۰	۳۴۴۰۰۱		
۱/۷۸	۲/۷۸	۱۲	۵۵	۳۴۷۵۵۶	۳۴۵۰۰۱		
۲	۲/۵۰	۱۲/۸۰	۸۹	۳۴۹۲۰۰	۳۴۸۰۰۱		لبه بلند معدن
۲/۲۵	۲/۶۰	۱۲/۴۰	۵۸	۳۵۴۵۰۰	۳۵۴۰۰۱		
۱/۹۳	۲/۸۴	۱۲/۷۵	۵۷/۵	۳۵۵۱۸۰	۳۵۵۰۰۱		
۱/۷۸	۲/۷۸	۱۲	۵۵	۳۵۵۷۸۴	۳۵۵۵۰۱		
۱/۷۸	۲/۷۸	۱۲	۵۵	۸۴۶۳۹۲	۸۴۶۰۰۱		
۱/۹۰	۲/۸۰	۱۲	۵۳/۵۰	۸۴۶۹۰۰	۸۴۶۵۰۱		
۱/۷۸	۲/۷۸	۱۲	۵۵	۸۵۶۱۰۰	۸۵۶۰۰۱		
۲/۴۹	۳/۰۱	۸/۶۵	۵۷	۹۴۲۳۰۰	۹۴۲۰۰۱		
۳/۱۲	۳/۱۰	۹/۶۰	۵۵/۵۰	۹۴۲۸۲۳	۹۴۲۴۰۰		
۳/۳۶	۳/۱۵	۹	۵۸	۹۴۳۵۰۰	۹۴۳۰۰۱	واگن مخصوص حمل غلات	





R A I L W A Y S

**RAILWAYS**  
WWW.IRIRW.COM

معرفی سایت

راه آهن جمهوری اسلامی ایران

WWW.IRIRW.COM



## معرفی سایت

[WWW.IRIRW.COM](http://WWW.IRIRW.COM)

راه آهن جمهوری اسلامی ایران

سایت راه آهن جمهوری اسلامی ایران از سال ۱۳۷۷ ایجاد شده و همگام با پیشرفت تکنولوژی و نیازهای جدید اطلاع رسانی روز به روز توسعه بیشتری پیدا نموده است. این سایت با توانایی اطلاع رسانی به دو زبان، قابلیت ارائه



اطلاعات متنوع و مفیدی از راه آهن و فعالیت های جاری آن را دارا می باشد.

به منظور ارائه خدمات به مشتریان، صفحاتی طراحی گردیده است و مشتریان می توانند با وارد شدن به آن صفحات به آخرین اطلاعات مورد نیاز خود

وامکان ردیابی واگن های حامل کالای خود که در حال سیر می باشد دسترسی یابند. آخرین تعرفه های حمل و نقل داخلی و بین المللی (ترانزیت، وارده و صادره) با آخرین تغییرات در سایت قرار داده شده و به روز می شوند.

در حال حاضر امکان استفاده از سایت به زبان های فارسی و انگلیسی در نظر گرفته شده است. موضوعات صفحه اول سایت راه آهن عبارتند از:

- رویدادهای مهم راه آهن: این بخش شامل اخبار و رویدادهای مهم سازمان می باشد.

- اخبار: شامل عناوین مهم ترین اخبار مربوط به راه آهن می باشد،

- نمایش خطوط راه آهن از طریق انتخاب از روی نقشه قابل نمایش می باشد.

- اطلاع رسانی دیگر واحدهای سازمان: سایت های دفاتر و ادارات دیگر

سازمان از طریق این قسمت قابل دسترسی می باشد.

- نظرسنجی: شامل بخش رأی گیری در خصوص موضوعات مرتبط به حمل و نقل ریلی و همچنین نمایش نتایج و آرشیو نظرسنجی باشد.

- موضوعات ویژه: عناوین موضوعات ویژه که در سازمان مد نظر است از طریق این بخش قابل دسترس می باشد. همچنین بخش هایی از قبیل تماس با ما، سایت های مرتبط و نشان در صفحه اول سایت نیز گنجانده شده است.

لینک هایی که از طریق منو در بالای صفحه اول سایت راه آهن قرار دارد عبارتند از:

### - حمل بار

راه آهن، به عنوان یکی از بزرگترین شرکتهای حمل کالا و مسافر در ایران با گسترده وسیعی از شرق تا غرب و از شمال تا جنوب و همچنین موقعیت استراتژیک ایران به عنوان دروازه بین آسیای میانه و اروپا و اقیانوس هند با روسیه، هر ساله، حمل بار قابل توجهی دارد. در راستای خدمات مشتری مداری، راه آهن اقدام به طراحی سیستمی برای اطلاع رسانی به مشتریان حمل ریلی نموده است.

این بخش شامل اطلاعات زیر می باشد:

- اطلاعات حمل بار: شامل اطلاعات خطوط فرعی و انواع واگن های باری می باشد.

انواع واگن: در این بخش مشخصات انواع واگن های موجود در راه آهن به همراه عکس آنها قابل مشاهده است.

خطوط فرعی: مشخصات کامل خطوط فرعی و فواصل آنها قابل دسترسی است.

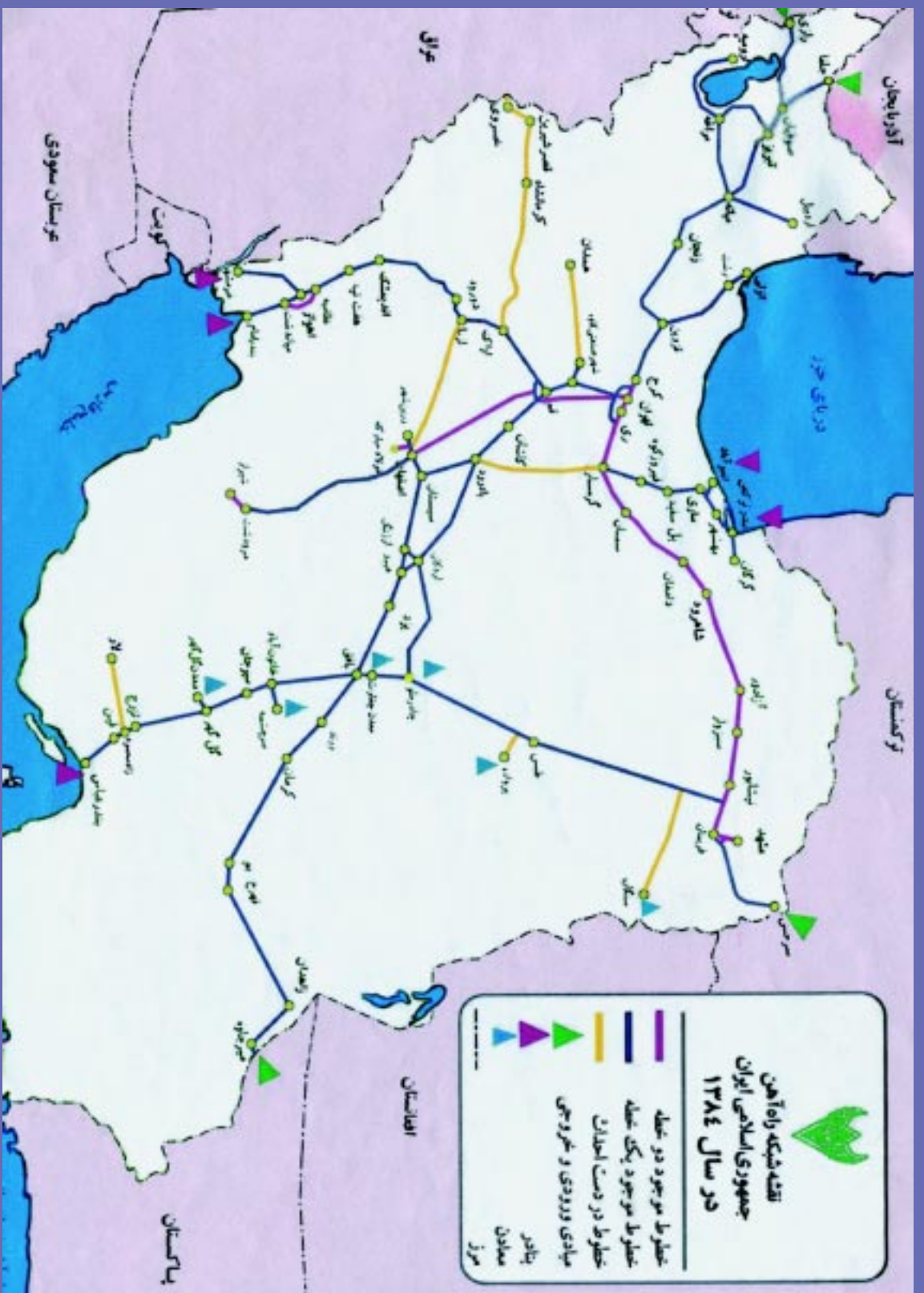
- تعرفه های حمل بار: شامل تعرفه های حمل و نقل داخلی و حمل و نقل بین المللی.

تعرفه های حمل بار راه آهن شامل موارد زیر است:

تعرفه TEA و CIS: حمل ترانزیت و حمل وارده و صادره راه آهن، بر اساس مبدا و مقصد بار، شامل تعرفه های TEA یا CIS می گردد. در صفحه مربوط به تعرفه های خارجی، انتخاب کالا و مسیر مورد نظر در مورد حمل بین المللی می توان تقریبی از کرایه دریافت نمود. البته راه آهن، تخفیفاتی با عنوان تخفیفات پلکانی برای مشتریان خود در نظر گرفته که برای آگاهی از این تخفیفات، کافیست به صفحه مربوطه مراجعه کرد.

تعرفه های داخلی: پس از انتخاب کالا در صفحه مربوط به تعرفه های داخلی،







کرایه به قرار هر تن کیلومتر حمل بار برای کالای انتخابی در مسیر مورد نظر ارائه می‌گردد.

- کتاجه راهنمای مشتریان: این کتاب با هدف اطلاع‌رسانی دقیق به مشتریان در قلمرو خدمات حمل و نقل ریلی در زمینه بار تدوین گردیده است که در این بخش قابل دسترسی می‌باشد.

- ردیابی واگن‌ها: مشتریان می‌توانند جهت آگاهی از آخرین وضعیت واگن حامل کالای خود و زمان تقریبی رسیدن آن به مقصد، به قسمت ردیابی واگن مراجعه کرده و شماره واگن مربوطه را به سیستم اعلام نمایند و ضمناً امکان ردیابی واگن‌ها به صورت گروهی نیز وجود دارد.

#### **بخش مسافری:**

- در این قسمت امکان ارتباط با سایت شرکت قطارهای مسافری رجا شامل جدول زمانی حرکت قطارهای مسافری و سایر اطلاعات مربوط به حمل مسافر قرار داده شده است.

#### **راه آهن بشناسیم:**

در این قسمت اطلاعاتی از روند تاسیس و ایجاد و توسعه راه آهن از ابتدا تاکنون ارائه گردیده است.

- درباره سازمان: شامل بخش‌های زیر می‌باشد:

- آشنایی با راه آهن

- تاریخچه

- آشنایی با مدیران

#### **- ادارات راه آهن:**

ادارات کل و دفاتر: در این بخش با نمودار تشکیلاتی سازمان و همچنین معرفی ادارات و شرح وظائف ادارات مختلف آشنا می‌شوید. ضمناً امکان ارتباط با E-mail ادارات واردات دارای سایت از این طریق امکانپذیر است.

ارتباط با اداره کل بازرگانی و بازاریابی: مشتریان می‌توانند با برقراری

ارتباط با آدرس: [RW\\_COMMERCE@IRIRW.COM](mailto:RW_COMMERCE@IRIRW.COM) نظرات، پیشنهادات و انتقادات و سئوالات خود را با کارشناسان بازرگانی راه آهن در میان گذاشته و پاسخ مناسب دریافت نمایند.

ارتباط با سایت راه آهن جمهوری اسلامی ایران: کاربران می توانند نظرات و پیشنهادات خود را راجع به سایت با فرستادن نامه الکترونیکی به آدرس: [WEBMASTER@IRIRW.COM](mailto:WEBMASTER@IRIRW.COM) مطرح نمایند.

- نقشه ها: در این بخش نقشه های مختلف راه آهن ملند نقشه راه آهن و محورهای ترانزیتی، نقشه شبکه راه آهن در سال ۸۴، نقشه شبکه خطوط ایران و ... قابل:

آرشیو نقشه ها، دارای نقشه های زیر می باشد:

نقشه شبکه راه آهن در سال ۱۳۸۴

نقشه راه آهن و محورهای ترانزیتی

نقشه شبکه خطوط ایران و کشورهای مجاور

نقشه خطوط راه آهن موجود، در دست احداث و مطالعه.

- نمایش حرکت قطارها بر روی نقشه

### اطلاعات و اخبار:

شامل موارد زیر می باشد:

- آگهی: اطلاعاتی از قبیل مناقصات، مزایدهات و دعوت به همکاری از طریق این بخش قابل دسترسی می باشد.

- نشریات: اطلاعاتی از قبیل نشریه ایستگاه، اخبار جراید، اخبار IT، ماهنامه بسیج، خبرنگار و روابط





بین الملل و مقامات در این قسمت قابل دسترسی می باشد. در صفحه مقالات، مقالاتی با موضوعاتن کامپیوتر، مدیریت، حمل و نقل و سیستم اطلاعات جغرافیایی و سیستم تعیین کننده موقعیت جهانی و موضوعات متفرقه، ارایه گردیده است.

- آمار: شامل اطلاعات آماری از فعالیت های راه آهن به تفکیک زیر می باشد:

آمار عملکرد و امکانات از ابتدا تا کنون

نشریات آماری

آمار سازمان های بین المللی

گزارش روزانه عملکرد حمل بار

گزارش هفتگی عملکرد حمل مسافر

تعاریف و توضیحات آماری

### پایگاه های مرتبط:

در این قسمت امکان برقراری ارتباط با:

سایت سازمان های حمل و نقل داخلی و بین المللی شامل: سایت هواپیمایی، بنادر و کشتیرانی و حمل و نقل و پایانه ها، قطارهای مسافری رجاء، شرکت راه آهن شهری تهران و حومه، راه آهن حمل و نقل، شرکت تعاونی خدمات فنی و مهندسی ایثارگران راه آهن، اتحادیه بین المللی راه آهن ها (UIC)، کریدور شمال و جنوب و سایت وزارت راه ترابری قرار داده شده است.







# جداول و ضمائم



**وضعیت خطوط فرعی صنعتی، تجاری ناحیه راه آهن تهران**

نام ایستگاه	نام خط فرعی اختصاصی	طول طولیترین خط فرعی به متر		جمع
		فاصله از محور ایستگاه تا انتهای طولیترین خط	فاصله از سوزن انشعابی تا انتهای طولیترین خط	
ری	شرکت بوتان گاز	۱۱۰۷/۵۰	۲۸۸/۵۰	۱۳۹۶
	شرکت ایران گاز	۲۲۳۵/۵۰	۴۰۵/۷۰	۲۶۴۱/۲۰
	شرکت ملی نفت	۲۴۰۸/۷۰	۱۶۷۷/۵۰	۴۰۸۶/۲۰
	شرکت نفت بهران	۲۲۱۲/۵	۲۳۰	۲۴۴۲/۵
ورامین	کارخانه قند و ورامین	۲۷۵	۱۵۳۹	۱۸۱۴
	سیلو	۱۸۰	۵۱۲	۶۹۲
	تخلیه ملاس صنایع ارتش (در داخل کارخانه قند)	۲۷۵	۱۸۱۷	۲۰۹۲
	روغن کشی شماره یک ورامین	۲۷۵	۹۲۰/۶۰	۱۱۹۵/۶۰
تهران	خط اختصاصی روغن نباتی	۹۴۲	۴۹۷	۱۴۳۹
	گمرک	۷۱۸	۱۱۰۶	۱۸۲۴
	قند و شکر	۹۴۲	۵۹۶	۱۵۳۸
	سیلو	۲۹۲/۵۰	۲۱۹	۲۴۸۲/۵۰
	سازمان آب (لوله کشی)	۲۹۲/۵۰	۱۷۶۰	۲۰۵۲/۵۰
	شرکت دخانیات	۲۹۲/۵۰	۲۲۴۱	۲۵۳۳/۵۰
شهید مال میر (تپه سفید)	پایانه کانتینری	۵۳۱	۱۶۵۰	۲۱۸۱
	شرکت بوتان گاز	۲۷۴/۳۰	۳۹۷/۵۰	۶۷۱/۸۰
	فولاد متیل	۱۵۳۰	۷۱۴	۲۲۴۴
شهید اکبر امیدیان (آیرین)	شرکت لوله سازی و ماشین سازی ایران	۲۱۰	۳۷۰	۵۸۰
	شرکت انبارهای نورد ایران (وابسته به گروه ملی صنعتی فولاد)	۱۶۸/۵۰	۶۵۲/۵۰	۸۲۱/۰
	دیپوشن شهریار	۱۰۶۳۴	۹۹۰	۱۱۶۲۴
	دیپوشن	۸۵	۱۰۲۴	۱۱۰۹



### وضعیت خطوط فرعی صنعتی، تجاری ناحیه راه آهن تهران

نام ایستگاه	نام خط فرعی اختصاصی	طول طولیترین خط فرعی به متر		جمع
		فاصله از محور ایستگاه تا انتهای طولیترین خط	فاصله از سوزن انشعابی تا سوزن انشعابی	
شهید شبرودی (نودز)	دیپوش	۴۰۸/۴۰	۳۵۱۳/۶۰	۳۹۲۲
	پادگان منظریه ارتش	۴۰۸/۴۰	۹۰۰۷/۶۰	۹۴۱۶
مهر آباد	ترانسپورت بار انبار جنوبی ارشاد	۲۶۶/۵۰	۵۴۴	۸۱۰/۵۰
	ترانسپورت بار انبار شمالی ارشاد	۴۷۵/۲۰	۹۶۵/۸۰	۱۴۴۱
شهید جباری (نیک پسندی)	انبارهای عمومی گمرک شهریار	۳۴۲/۷۰	۲۸۱۸/۲۰	۳۱۶۰/۹۰
	انبار برق	۳۴۲/۷۰	۹۶۲/۷۰	۱۳۰۵/۴۰
	انبارهای عمومی گمرک غرب	۳۴۲/۷۰	۱۵۷۰/۳۰	۱۹۱۳
	گروه صنعتی بهشهر	۳۶	۲۷۶/۶۰	۳۱۲/۶۰
شهید بلوکی (لشکری)	سازمان اتکا ارتش	۴۰۴	۱۹۲۲/۵۰	۲۳۲۶/۵۰
	پادگان میثم	۴۰۴	۱۶۴۱/۵۰	۲۰۴۵/۵۰
	پادگان شهید جواد سبحانی	۴۰۴	۲۴۹۵	۲۸۹۹
	سکوی ارتش	۴۰۴	۸۲۲/۶۰	۱۲۲۶/۶۰
	ایران خودرو	۴۰۴	۱۸۶۴	۲۲۶۸
شهید شیرعلیزاده (ملکی)	مجمع شهید کلاهدوز	۳۰۰	۱۱۲۷/۵۰	۱۴۲۷/۵۰
	پیروزدانه	۷۴۸	۲۸۱/۹۶	۱۰۲۹/۹۶
کرج	سیلوی شهید علمی	۱۲۰۵	۷۸۰	۱۹۸۵
	بنگاه توسعه ماشین های کشاورزی	۱۲۰۵	۱۶۹۶	۲۹۰۱
	کارخانه تراورس بتونی کرج	۵۴۰	۲۷۸۱	۳۳۲۱
	جان مولم	۹۰۰	۹۵۰	۱۸۵۰
	شرکت ملی فولاد ایران (ذوب آهن)	۹۰۰	۱۶۲۰	۲۵۲۰
	خط تخلیه ذرت (صندوق عمران)	۹۰۰	۸۴۰	۱۷۴۰
	کارگاه ریل گذاری	۵۴۰	۱۶۵۰	۲۱۹۰
	خط مترو	۵۳۱	۱۰۳۸۷	۱۰۹۱۸
هشتگرد	کارخانه سیمان آبیک	۲۱۸	۱۱۱۳۴	۱۱۳۵۲
آبیک	پادگان ارتش هانکار ۱ و ۲ و ۳	۴۵۴/۵۰	۲۹۶۹	۳۴۲۳/۵۰
شهریار	خط فرعی شهر مرند قرارداد اول و دوم	۴۰۶	۹۷۶۰	۱۰۱۶۶
انجیلانوند	شهر صنعتی کاوه	۵۰۰	۲۵۱۰۰	۲۵۶۰۰
	خط بالاست	۳۰۰	۱۸۷۰	۲۴۴۰



### وضعیت خطوط فرعی صنعتی، تجاری ناحیه راه آهن اراک

جمع	طول طولیترین خط فرعی به متر		نام خط فرعی اختصاصی	نام ایستگاه
	فاصله از محور ایستگاه تا انتهای طولیترین خط	فاصله از محور ایستگاه تا سوزن انشعابی		
۱۱۰۴۴/۴	۱۰۶۵۷/۱۲	۳۸۷	سیلوی قم	شهید ساعت (ساقه)
۶۹۱۰/۱۴	۶۶۳۹/۱۴	۲۷۱	شرکت سهامی آلومینیوم سازی ایران	اراک
۲۹۴۴/۵۱	۲۶۷۹/۵۱	۲۶۵	انبارهای قند و شکر	
۳۶۹۶/۶۹	۳۴۷۵/۶۹	۲۷۱	شرکت واگن پارس	
۲۶۱۰/۲۰	۲۳۴۵/۲	۲۶۵	شرکت ملی نفت	
۲۱۳۱/۵	۱۸۶۶/۵	۲۶۵	سیلوی قدیم	
۲۳۴۵/۳۳	۲۰۸۰/۳۳	۲۶۵	سیلوی جدید	
۴۸۵۰/۱۷	۴۵۷۹/۱۷	۲۷۱	شرکت ماشین سازی اراک	
۵۷۶/۲	۴۵۳/۶	۱۲۲/۶	شرکت بوتان گاز	
۱۰۰۵۷/۱۶	۹۸۳۱/۶	۲۲۵/۵	شرکت پالایشگاه نفت	
۱۱۸۵۱	۱۱۶۲۵/۵	۲۲۵/۵	پتروشیمی	
۸۹۶/۸۶	۶۶۷	۲۲۹/۸۶	فولاد درخشان	ملک آباد
۱۳۸۷/۴	۱۲۴۵/۱۵	۱۴۲/۲۸	کارخانه قند سازند	سازند
۱۷۳۲/۸۶	۱۰۵۹/۳۶	۶۷۳/۵	سیلوی قدیم	ازنا
۱۱۹۹/۰۹	۵۶۴/۵۲	۶۳۴/۵۷	سیلوی جدید	
۱۹۴۹/۹	۱۴۸۱/۱۴	۴۶۸/۵	شرکت ملی نفت	



### وضعیت خطوط فرعی صنعتی، تجاری ناحیه راه آهن جنوب شرق

نام ایستگاه	نام خط فرعی اختصاصی	طول طولیترین خط فرعی به متر		جمع
		فاصله از محور ایستگاه تا انتهای طولیترین خط	فاصله از سوزن انشعابی تا انتهای طولیترین خط	
یزد	شرکت بوتان گاز	۶۵۵/۴۰	۵۲۴/۶۵	۱۱۸۰/۰۵
	سیلو	۷۵۵	۱۹۸۵	۲۷۴۰
بافق	شرکت سنگ آهن مرکزی ایران و چغارت	۷۱۹/۲۵	۱۷۵۷۹/۲۰	۱۸۲۹۸/۴۵
زرد	کارخانجات ذغالشویی	۱۱۵۷/۶۵	۴۰۷۷/۵۰	۵۲۳۵/۱۵
	نیروگاه	۱۱۵۷/۶۵	۴۴۰۴/۱۰	۵۵۶۱/۷۵
کرمان	باغین	۸۰۰	۲۳۲۰۰	۲۴۰۰۰
نظرآباد	فولاد آبیازی	۶۲۵	۱۵۰۰۰	۱۵۶۲۵
چارملو	خط بارگیری سنگ آهن درشتدانه	۳۵۰	۹۹۰	۱۳۴۰

### وضعیت خطوط فرعی صنعتی، تجاری ناحیه راه آهن شمال غرب

نام ایستگاه	نام خط فرعی اختصاصی	طول طولیترین خط فرعی به متر		جمع
		فاصله از محور ایستگاه تا انتهای طولیترین خط	فاصله از سوزن انشعابی تا انتهای طولیترین خط	
قزوین	شرکت ملی نفت	۵۳۶/۳۰	۲۵۵۹/۵۰	۳۰۹۵/۸۰
تاکستان	سیلو	۲۱۲/۲۰	۳۸۲۰/۶۰	۴۰۳۲/۸۰
زنجان	سیلو	۱۶۷/۲۰	۳۳۵۶	۳۵۲۳/۲۰
حسین سهرابی نژاد (خرمی)	آمادگاه ارتش	۳۹۰	۱۲۱۶/۵۰	۱۶۰۶۵
میانه	سیلو	۱۲۷	۱۴۸۶/۰	۱۶۱۳/۶۰
	فولاد آذربایجان	۲۱۰	۲۰۲۷/۸	۲۲۳۷۸
مراغه	شرکت ملی نفت	۳۹۱/۲۰	۳۹۰/۸۶	۷۸۲/۰۶
	سیلو	۳۹۱/۲۰	۴۶۹/۸۰	۸۶۱
کهنلژ	نیروگاه شهید رجایی	۲۵۰	۱۰۰۰۰	۱۰۲۵۰
	شهر صنعتی البرز	۴۴۰	۱۰۹۷۶	۱۱۴۱۶



### وضعیت خطوط فرعی صنعتی، تجاری ناحیه راه آهن لرستان

نام ایستگاه	نام خط فرعی اختصاصی	طول طولیترین خط فرعی به متر		جمع
		فاصله از محور ایستگاه تا انتهای طولیترین خط	فاصله از سوزن انشعابی تا انتهای طولیترین خط	
دورود	کارخانه سیمان	۱۸۶۳/۱۰	۱۸۷۲	۳۷۳۵/۱۰
دوکوهه	شرکت بالاست	۶۰/۸	۵۲۵	۵۸۵/۸
	معدن شن	۴۴۹	۱۶۲۰	۲۰۶۹
	آمدگاه نظامی	۴۴۹	۱۱۸۱۶۰	۱۶۳۰/۶۰
اندیمشک	سیلو	۵۰۷/۵۰	۱۰۴۸/۵۰	۱۵۵۶
	ترمینال نظامی	۲۷۸	۹۵۰/۳۰	۱۲۲۸/۳۰
	تراورس بتونی	۱۸۲/۶	۱۱۱۰	۱۲۹۰/۶۰
	شرکت ملی نفت	۴۵۰/۷۰	۱۱۰۴/۳۰	۱۵۵۵
	شرکت بوتان گاز	۴۵۰/۷۰	۱۳۰۷/۳۰	۱۷۵۸

### وضعیت خطوط فرعی صنعتی، تجاری ناحیه راه آهن جنوب

نام ایستگاه	نام خط فرعی اختصاصی	طول طولیترین خط فرعی به متر		جمع
		فاصله از محور ایستگاه تا انتهای طولیترین خط	فاصله از سوزن انشعابی تا انتهای طولیترین خط	
شهدای دزفول (سبزآب)	معدن شماره ۱ سبزآب	۶۲۹/۲۰	۶۲۹/۲۰	۲۳۱۹/۲۰
	معدن شماره ۲ سبزآب	۶۲۹/۲۰	۸۰۸۴/۵۰	۸۱۳/۷۰
	ویژه ستاد معین	۶۲۹/۲۰	۳۱۸۶	۳۸۱۵/۲۰
	ویژه بارگیری شن و مخلوط ستاد راه کر بلا	۶۲۹/۲۰	۹۷۵	۱۶۰۴/۲۰
	خانه سازی	۶۲۹/۲۰	۹۱۳۹	۹۷۶۸/۲۰
شهدای هفت تپه (هفت تپه)	کارخانه نیشکر (کشت و صنعت هفت تپه)	۱۹۵/۱۰	۷۶۱۹/۵۰	۷۸۱۴/۶۰
	قطعه دیمچه (کشت و صنعت کارون)	۶۷۹/۳۰	۳۷۸۳/۱۰	۳۸۵۱۷/۴۰
نظامیه	کارخانه تصفیه نیشکر نظامیه	۹/۱۰	۸۲۶۲/۴۰	۸۲۷۱/۵۰
	ارتش	۹/۱۰	۵۹۵	۶۰۴/۱۰
اهواز	سکوی ارتش	۸۸۷/۸۰	۱۷۹۶/۵۰	۲۶۸۴/۳۰
	انبارهای قند و شکر	۳۱۰/۸۰	۸۱۰	۱۱۲۰/۸۰
	سیلو	۳۱۰/۸۰	۱۳۳۰/۷۰	۱۶۴۱/۵۰
کارون	انبار تخلیه شرکت نفت	۱۱۰	۶۰۵	۷۱۵
	شرکت سهامی لوله سازی - (شرکت ملی نفت ایران)	۳۶۳/۸۰	۲۵۷۲/۶۰	۲۹۶۳/۴۰
میانددشت	مجتمع صنایع فولاد اهواز	۱۶۹۱/۲۰	۶۶۸۴/۹۰	۸۳۷۶/۱۰

**ادامه وضعیت خطوط فرعی صنعتی، تجاری ناحیه راه آهن جنوب**

نام ایستگاه	نام خط فرعی اختصاصی	طول طولیترین خط فرعی به متر		جمع
		فاصله از محور ایستگاه تا انتهای طولیترین خط	فاصله از سوزن انشعابی تا انتهای طولیترین خط	
ماهشهر	شرکت بوتان گاز	۱۵۰	۷۹۰	۹۴۰
	تخلیه شرکت نفت	۱۵۰	۷۱۸	۸۶۸
	ایران گاز	۱۵۰	۹۶۰	۱۱۱۰
بندر امام خمینی	مجمع شیمیایی زکریای رازی	۱۱۸۶/۷۰	۲۷۰/۱/۳۰	۳۸۸۸
	اسکله های ۱ تا ۳ شرقی	۲۷۳/۵۰	۸۵۰	۱۱۲۳/۵۰
	اسکله های ۴ تا ۶ غربی	۲۷۳/۵۰	۸۷۲/۶۰	۱۱۴۶/۱۰
	اسکله های ۷ تا ۸ غربی	۹۸	۱۱۲۱/۷۰	۱۲۱۹/۷۰
	انبارهای مقابل اسکله های ۷ و ۸	۹۸	۱۳۵۶	۱۴۵۴
	اسکله های ۹ تا ۱۳ (انبار)	۹۸	۳۱۵۰	۳۲۴۸
	اسکله های ۱۴ تا ۱۸ (انبار)	۹۸	۴۷۵۰	۴۸۴۸
	محوطه انبارهای قدیمی بندر	۱۰۵۳/۷۰	۱۱۵۰	۲۲۰۳/۷۰
	مجمع فولاد (ذغال سرسرم-تسمه نقاله)	۱۱۴۴/۷۰	۱۵۷۰	۲۷۱۴/۷۰
	خطوط تاسیسات آلومینیوم	۱۰۵۳/۷۰	۱۳۸۷/۹۰	۲۴۴۱/۶۰
	اسکله سیلوی ترانزیتی	۱۱۴۴/۷۰	۱۸۰۰	۲۹۴۴/۷۰
	شوش	قند درقزل	۲۵۰	۸۴۰۰
خرمشهر	ستاد بازسازی ویژه معین	۹۴۰/۸۰	۸۸۸/۴۰	۱۸۲۹/۲۰
	اداره بنادر کشتیرانی	۴۵۰	۲۵۲۱	۲۹۷۱
قدس	فارسیت اهواز	۳۲۰	۱۳۵۰	۱۶۷۰
	شرکت نورد و لوله	۹۵۹	۱۳۰۴/۵	۲۲۶۳/۵
	شرکت نورد کاویان	۹۵۹	۲۵۱۴/۵	۳۴۷۲/۵
	نورد و لوله اهواز	۹۵۹	۱۷۳۶	۲۶۹۵
	کارخانه ذوب گروه ملی صنعتی فولاد ایران	۹۵۹	۳۸۲۷/۹	۴۷۸۶/۹۰



### وضعیت خطوط فرعی صنعتی، تجاری ناحیه راه آهن خراسان

جمع	طول طولیترین خط فرعی به متر		نام خط فرعی اختصاصی	نام ایستگاه
	فاصله از محور ایستگاه تا انتهای طولیترین خط	فاصله از سوزن انشعابی تا سوزن انشعابی		
۱۶۶۹	۱۱۲۴	۵۴۵	کارخانه قند جوین	نغ آب
۵۰۸	۲۱۵	۲۹۳	گاز مایع	ابومسلم
۲۶۲۰	۲۲۰۰	۴۲۰	ایران خودرو	
۸۹۲	۶۲۵	۲۶۷	گاز مایع و فولاد	فریمان
۸۲۹	۴۰۹	۴۲۰	شرکت سهامی پخش کود شیمیایی و تولید سم	سلام
۵۶۷	۲۴۷	۳۲۰	شرکت بوتان گاز	
۲۶۱۹	۷۶۹	۱۸۵۰	شرکت ملی نفت	مشهد
۲۳۳۰	۴۳۰	۱۹۰۰	سکوی ارتش	
۱۳۴۸	۱۰۴۰	۳۰۸	سیلو	
۱۸۴۶	۸۷۵	۹۷۱	گمرک	
۱۸۰۱۵	۱۷۳۳۰	۶۸۵	پالایشگاه شهید هاشمی نژاد	گنبدلی

### وضعیت خطوط فرعی صنعتی، تجاری ناحیه راه آهن شمالشرق

جمع	طول طولیترین خط فرعی به متر		نام خط فرعی اختصاصی	نام ایستگاه
	فاصله از سوزن انشعابی تا انتهای طولیترین خط	فاصله از محور ایستگاه تا سوزن انشعابی		
۴۰۰۸	۳۴۵۰	۵۵۸	شرکت ملی نفت	سمنان
۲۳۰۵	۱۳۳۲	۹۷۳	سیلو	
۸۵۵	۵۷۱	۲۸۴	بازگیری بالاست	دامغان
۱۹۱۶	۹۵۶	۹۶۰	شرکت ذغال سنگ البرز شرقی	زرین
۳۶۹۵	۳۴۰۰	۲۹۵	معدن بالاست	آزادور
۱۴۱۳	۵۵۸	۸۵۵	شرکت ملی نفت	شاهرود
۱۷۴۶	۱۴۳۸	۳۰۸	تهیه و تولید تراورس بتی	
۳۹۲۰۱	۳۸۸۲۲	۳۷۹	کارخانه آلومینیا	جاجرم





### وضعیت خطوط فرعی صنعتی، تجاری ناحیه راه آهن زاهدان

نام ایستگاه	نام خط فرعی اختصاصی	طول طولترین خط فرعی به متر		جمع
		فاصله از محور ایستگاه تا انتهای طولترین خط	فاصله از سوزن انشعابی تا انتهای طولترین خط	
زاهدان	گمرک	۶۴/۴۰	۵۵۷/۴۰	۶۲۱/۸۰

### وضعیت خطوط فرعی صنعتی، تجاری ناحیه راه آهن آذربایجان

نام ایستگاه	نام خط فرعی اختصاصی	طول طولترین خط فرعی به متر		جمع
		فاصله از محور ایستگاه تا سوزن انشعابی	فاصله از سوزن انشعابی تا انتهای طولترین خط	
تبریز	کود شیمیایی	۱۰۲۹/۵۷	۷۰۴	۱۷۳۳/۵۷
	شرکت ملی نفت	۲۳۷۵/۴۴	۷۵۴/۳۳	۳۱۲۹/۷۷
	سیلو	۲۹۲۲/۲۵	۵۱۸/۵۰	۳۴۴۰/۷۵
	تراکتورسازی تبریز	۲۷۶۲/۱۹	۱۲۰۶/۱۶	۳۹۶۸/۳۵
	پالایشگاه	۶۰۲۰/۸۵	۱۱۰۱/۵۵	۷۱۲۲/۴۰
	کارخانه ماشین سازی تبریز	۱۷۷۱/۹۰	۱۸۶۶/۵۰	۳۶۳۸/۴۰
	گمرک	۲۷۰۵/۹۷	۴۵۴	۳۱۵۹/۹۷
سهمان	گمرک	۴۶۵/۴۰	۳۵۵۰/۶۵	۴۰۱۶/۰۵
صوفیان	سیلو	۱۴۲/۵۰	۷۴۰/۶۷	۸۳۳/۱۷
	دپوشن	۲۶۷/۵۰	۶۵۳/۷۰	۹۲۱/۲۰
	سیمان صویان	۳۸۳۱	۱۱۷۵	۵۰۰۶
جلفا	گمرک (خط نرمال)	۷۰۰/۵۰	۲۰۵۵	۲۷۵۵/۵۰
	ترمینال نظامی (خط نرمال ارتش)	۳۹۶	۲۰۶۴/۸۰	۲۴۶۰/۸۰
سلماس	شرکت نفت	۳۴۷/۶۰	۴۷۱/۷۵	۸۱۹۳۵
مرد	شرکت نفت	۳۰۷/۳۰	۲۸۴/۸۵	۵۹۲/۱۵



### وضعیت خطوط فرعی صنعتی، تجاری ناحیه راه آهن شمال

نام ایستگاه	نام خط فرعی اختصاصی	طول طولیترین خط فرعی به متر		جمع
		فاصله از محور ایستگاه تا سوزن انشعابی	فاصله از سوزن انشعابی تا انتهای طولیترین خط	
گرگان	سیلو	۱۳۷/۶۰	۴۴۰	۵۷۷/۶۰
	پتروشیمی	۱۳۷/۶۰	۸۴۳/۵۰	۹۸۱/۱۰
بندر ترکمن	انبار قند و شکر	۴۵۶/۶۰	۵۶۱/۳۰	۱۰۱۷/۹۰
	دخانیات	۴۵۶/۶۰	۵۶۱/۳۰	۱۰۱۷/۹۰
	اسکله بندر ترکمن	۷۴۴/۶۰	۲۳۶۷	۳۱۱۱/۶۰
نکاء	نیروگاه حرارتی شهید سلیمی	۶۱۳/۸۰	۴۹۵	۱۱۰۸/۸۰
	سیلو	۶۶۹/۸۰	۴۸۰/۶۰	۱۱۵۰/۴۰
شهید نوبخت	شرکت ایران گاز	۱۸۷/۵۰	۴۴۹/۹۰	۶۳۷/۴۰
	شرکت سهامی نکاء چوب	۱۸۷/۵۰	۸۴۸/۴۰	۱۰۳۵/۹۰
	شرکت کشت و صنعت شمال	۳۰۰	۱۸۰۰	۲۱۰۰
گونی بافی	کارخانه نساجی شماره ۲ و گونی بافی	۱۵۷	۱۰۰۰	۱۱۵۷
	شرکت بوتان گاز	۱۱۶/۶۰	۴۶۲/۶۰	۵۷۹/۲۰
قائم شهر	شرکت ملی نفت ایران	۳۱۸/۷۰	۱۹۵۴/۵	۲۲۷۳/۲۰
	نساجی	۳۲۱	۲۶۱	۵۸۲
شیرگاه	کارخانه تهیه و اشباع تراورس	۲۷۰/۶۰	۶۹۰	۹۶۰/۶۰
پل سفید (شهید شهرام)	شرکت ذغال سنگ منطقه البرز مرکزی (آزادمهر)	۱۳۱/۳۰	۶۶۵۰/۷۰	۶۷۸۲
فیروزکوه	شرکت نفت	۸۲۱/۱۵	۸۰	۹۰۱/۱۵
امیر آباد	اسکله	۲۷۳	۱۶۵۹	۱۹۳۲

**توضیح:** امیرآباد حدفاصل رستم کلاء و بهشهر واقع شده است. از رستم کلاء تا سوزن انشعابی ۸ کیلومتر و تا طولیترین خط فرعی آن ۲۲ کیلومتر ادامه دارد که طول خطوط فرعی آن ۳۰ کیلومتر می باشد. این مسیر در جدول فواصل ایستگاه ها محاسبه گردیده است.

**وضعیت خطوط فرعی صنعتی، تجاری ناحیه راه آهن اصفهان**

نام ایستگاه	نام خط فرعی اختصاصی	طول طولیترین خط فرعی به متر		جمع
		فاصله از محور ایستگاه تا سوزن انشعابی	فاصله از سوزن انشعابی تا انتهای طولیترین خط	
اصفهان	شرکت ملی نفت	۸۵۲	۱۹۸۵	۲۸۳۷
	انبارهای عمومی گمرک	۳۵۲۳	۱۹۸۰	۵۵۰۳
	شرکت بوتان گاز و ایران گاز	۸۵۲	۸۳۷	۱۶۸۹
	شرکت قیر	۸۵۲	۲۴۲۴	۳۲۷۶
	سیلوی جدید شهید اسلامی	۷۰۶	۸۹۵۰	۹۶۵۶
	کود شیمیایی	۸۵۲	۷۶۴۵	۳۴۹۷
علیرضا اصلانی بیشه (ایرانکوه)	آمادگاه ارتش	۴۴۰	۱۰۰۶۴	۱۰۵۰۴
	شرکت پاما	۴۰۳	۷۳۰	۱۱۳۳
	دیوشن	۴۴۰	۲۰۰۰	۲۴۴۰
	سیمان اصفهان	۴۴۰	۷۹۱۰	۸۳۵۰
آبیل	شرکت مواد معدنی غیر فلزی پیر بکران	۴۵۸	۵۵۴۳	۶۰۰۱
دیزیچه	سیمان سپاهان	۵۲۵	۳۴۶۰	۳۹۸۵
مبادله حسن آباد	مجتمع فولاد مبارکه	۸۵۰	۸۸۳۷۵	۹۶۸۷۵
سیستان	کارخانه اسپیرال	۷۱۸	۷۵۳۳	۸۲۵۱
	بارانداز	۴۹۷۵	۱۲۰۰	۶۱۷۵

**وضعیت خطوط فرعی صنعتی، تجاری ناحیه راه آهن هرمزگان**

نام ایستگاه	نام خط فرعی اختصاصی	طول طولیترین خط فرعی به متر		جمع
		فاصله از محور ایستگاه تا سوزن انشعابی	فاصله از سوزن انشعابی تا انتهای طولیترین خط	
سیرجان	خط آهن آلات	۴۱۰	۱۰۳۲	۱۴۳۲
	خط ذغال	۱۱۸۴	۵۵۷	۱۷۴۱
	خط گمرک	۱۱۸۴	۱۶۴۵	۲۸۲۹
	خط CBG	۱۱۱۳	۲۶۸۰	۳۷۹۳
خاتون آباد	دیوپالاست	۵۵۰	۱۶۵۰	۲۲۰۰
	مس سرچشمه	۶۱۰	۴۵۲۸۰	۴۵۸۹۰
گل گهر	معادن گل گهر	۹۶۹	۱۲۳۵۰	۱۳۳۱۹
انشعاب	مجتمع فولاد مبارکه قدیم	۷۱۰۰	۲۴۰۰	۹۵۰۰
	خط ذغال	۵۷۶	۲۶۱۰	۳۱۸۶
	خط گوگرد	۶۸۰۰	۱۰۴۰	۷۸۴۰
	فولاد هرمزگان	۸۱۰۰	۱۳۰۰	۹۴۰۰
	خط پالایشگاه	۷۲۰	۳۸۶۰	۴۵۸۰
	خط گوگرد جدید	۷۸۰	۷۲۰	۱۵۰۰
مانوری	اسکله شهید رجایی	۲۰۷۵	۹۲۵	۳۰۰۰



## سرمایه گذاری بخش خصوصی

راه آهن ج.ا.ا. در راستای اجرای مواد ۳۰ و ۱۲۸ قانون برنامه سوم توسعه اقتصادی - اجتماعی و فرهنگی و ماده ۳ آیین نامه اجرایی مرتبط مصوبه هیات محترم وزیران تعدادی از شرکت های بخش خصوصی تمایل خود را جهت انجام سرمایه گذاری مشترک در زمینه حمل و نقل ریلی اعلام نموده اند که در حال حاضر شرکت هایی که تا کنون بر اساس آئین نامه اجرایی مربوطه به صورت مشترک اقدام به واردات واگن نموده اند به شرح جدول زیر می باشد:

ردیف	نام شرکت مشترک	تعداد واگنهای در حال خرید توسط این شرکت ها	نوع واگن
۱	سایپا ریل	۲۰۰ دستگاه	ویژه حمل خودرو
۲	سمندریل	۴۰۰ دستگاه	لبه کوتاه - ویژه حمل خودرو
۳	فولادریل	۶۳۰ دستگاه	لبه کوتاه - لبه بلند
۴	حمل و نقل ریلی کشتیرانی	۲۰۰ دستگاه	لبه کوتاه

ضمناً تعدادی از شرکت های بخش خصوصی زیر بر اساس آئین نامه اجرایی فوق به تنهایی نسبت به واردات انواع واگن ها اقدام نموده اند که برابر مصوبات موجود، راه آهن نیز معادل ارزش واگن های وارداتی، با انعقاد قرارداد به صورت اجاره به شرط تملیک، واگن واگذار می نماید که به شرح جدول زیر می باشد:

ردیف	نام شرکت	تعداد واگن	نوع واگن
۱	بهتاش سپاهان	۴۰۰ دستگاه	لبه بلند
۲	برادران مجدپور	۲۰۰ دستگاه	لبه کوتاه
۳	جوپار	۲۰۰ دستگاه	لبه کوتاه
۴	ترکیب حمل و نقل	۲۲۵ دستگاه	لبه کوتاه - مسطح
۵	راه آهن حمل و نقل	۲۰۰ دستگاه	لبه بلند
۶	آسیا سیر ارس	۲۰۰ دستگاه	لبه کوتاه



**جدول شیب و فراز خطوط اصلی راه آهن**

فراز غالب در هزار	G12	G22	GT2618	GT2624	U30-C	C30-7	فراز غالب در هزار	مسیر	فراز غالب در هزار	مسیر
...	۶۴۷۰	۷۸۷۰	۱۲۷۶۰	۱۷۴۸۰	۱۳۹۸۰	۲۶۱۹۰	۱۲	تهران - قم	۹	تهران - کرج
۱	۳۷۴۰	۴۵۵۰	۷۳۷۰	۱۰۱۰۰	۸۰۸۰	۱۴۷۶۰	۱۴	تهران - قم	۶	تهران - کرج
۲	۲۶۲۰	۳۱۹۰	۵۱۷۰	۷۰۸۰	۵۶۶۰	۱۰۲۵۰	۱۵	قم - اراک	۹	کرج - قزوین
۳	۲۰۱۰	۲۴۵۰	۳۹۷۰	۵۴۴۰	۴۳۵۰	۷۸۳۰	۱۴	اراک - قم	۶	قزوین - کرج
۴	۱۶۳۰	۱۹۸۰	۳۲۲۰	۴۴۱۰	۳۵۳۰	۶۳۳۰	۱۵	اراک - دورود	۸	قزوین - زنجان
۵	۱۳۷۰	۱۶۷۰	۲۷۰۰	۳۷۰۰	۲۶۹۰	۵۳۱۰	۱۴	دورود - اراک	۸	زنجان - قزوین
۶	۱۱۸۰	۱۴۳۰	۲۳۲۰	۳۱۸۰	۲۵۴۰	۴۵۶۰	۱۱	دورود - اندیمشک	۲	زنجان - میانه
۷	۱۰۳۰	۱۲۶۰	۲۰۴۰	۲۷۹۰	۲۲۳۰	۴۰۰۰	۱۶	اندیمشک - دورود	۸	میانه - زنجان
۸	۹۲۰	۱۱۲۰	۱۸۱۰	۲۴۸۰	۱۹۸۰	۳۵۵۰	۲	اندیمشک - اهواز	۱۴	میانه - مراغه
۹	۸۲۰	۱۰۰۰	۱۶۳۰	۲۲۳۰	۱۷۵۰	۳۲۰۰	۳	اهواز - اندیمشک	۱۴	مراغه - میانه
۱۰	۸۷۰	۹۰۰	۱۴۶۲	۲۰۲۰	۱۶۲۰	۲۹۰۰	۲	اهواز - بندر امام	۱۴	مراغه - تبریز
۱۱	۶۸۰	۸۳۰	۱۳۵۰	۱۸۵۰	۱۴۸۰	۲۶۵۰	۲	بندر امام - اهواز	۱۰	تبریز - مراغه
۱۲	۶۳۰	۷۷۰	۱۲۴۰	۱۷۰۰	۱۳۶۰	۲۴۴۰	۲	اهواز - خرمشهر	۴	تهران - ری
۱۳	۵۸۰	۷۱۰	۱۱۵۰	۱۵۸۰	۱۲۶۰	۲۲۶۰	۲	خرمشهر - اهواز	۱۰	ری - تهران
۱۴	۵۴۰	۶۶۰	۱۰۷۰	۱۴۶۰	۱۱۷۰	۲۱۱۰	۵	قم - کاشان	۸	ری - گرمسار
۱۵	۵۱۰	۶۲۰	۱۰۰۰	۱۳۷۰	۱۱۰۰	۱۹۷۰	۴	کاشان - قم	۷	گرمسار - ری
۱۶	۴۷۰	۵۸۰	۹۴۰	۱۲۸۰	۱۰۲۰	۱۸۵۰	۱۵	کاشان - سیستان	۷	گرمسار - سمنان
۱۷	۴۵۰	۵۴۰	۸۸۰	۱۲۱۰	۹۷۰	۱۷۴۰	۱۵	سیستان - کاشان	۶	سمنان - گرمسار
۱۸	۴۲۰	۵۱۰	۸۳۰	۱۱۴۰	۹۱۰	۱۶۴۰	۹	سیستان - زرینشهر	۱۴	سمنان - شاهرود
۱۹	۴۰۰	۴۸۰	۷۹۰	۱۰۸۰	۸۶۰	۱۵۶۰	۷	زرینشهر - سیستان	۱۵	شاهرود - سمنان



## ادامه جدول شیب و فراز خطوط اصلی راه آهن

فراز غالب در هزار	G12	G22	GT2618	GT2624	U30-C	C30-7	فراز غالب در هزار	مسیر	فراز غالب در هزار	مسیر
۲۰	۳۸۰	۴۶۰	۷۵۰	۱۰۲۰	۸۲۰	۱۴۸۰	۶	سیستان - یزد	۴	شاهرود - آزادور
۲۱	۳۶۰	۴۴۰	۷۱۰	۹۷۰	۷۸۰	۱۴۰۰	۱۰	یزد - سیستان	۸	آزادور - شاهرود
۲۲	۳۴۰	۴۲۰	۶۷۰	۹۲۰	۷۴۰	۱۳۴۰	۹	یزد - بافق	۵	آزادور - نیشابور
۲۳	۳۳۰	۴۰۰	۶۴۰	۸۸۰	۷۰۰	۱۲۷۰	۱۰	بافق - یزد	۵	نیشابور - آزادور
۲۴	۳۱۰	۳۸۰	۶۱۰	۸۴۰	۶۷۰	۱۲۲۰	۱۰	بافق - کرمان	۸	نیشابور - مشهد
۲۵	۳۰۰	۳۶۰	۵۸۰	۸۰۰	۶۴۰	۱۱۷۰	۴	کرمان - بافق	۱۱	مشهد - نیشابور
۲۶	۲۹۰	۳۵۰	۵۶۰	۷۷۰	۶۲۰	۱۱۲۰	۱۰	بافق - چغارت	۱۸	گرمسار - فیروزکوه
۲۷	۲۷۰	۳۳۰	۵۴۰	۷۴۰	۵۹۰	۱۰۸۰	۴	چغارت - بافق	۲	فیروزکوه - گرمسار
۲۸	۲۶۰	۳۲۰	۵۲۰	۷۱۰	۵۷۰	۱۰۴۰	۱۲	بافق - سیرجان	۱۸	فیروزکوه - پل سفید
۲۹	۲۵۰	۳۱۰	۵۰۰	۶۸۰	۵۴۰	۱۰۰۰	۹	سیرجان - بافق	۲۸	پل سفید - فیروزکوه
۳۰	۲۴۰	۳۰۰	۴۸۰	۶۶۰	۵۳۰	۹۶۰	۲	سرچشمه - خاتون آباد	۳	پل سفید - قائمشهر
							۱۸	خاتون آباد - سرچشمه	۱۲	قائم شهر - پل سفید
							۹	سیرجان - تزرگ	۴	قائم شهر - ساری
							۱۲	تزرگ - سیرجان	۶	ساری - قائمشهر
							۵	گلکهر - سیرجان	۵	ساری - نکا
							۶	سیرجان - گلکهر	۴	نکا - ساری
							۹	تزرگ - انشعاب	۴	نکا - بندر ترکمن
							۱۲	انشعاب - تزرگ	۴	بندر ترکمن - نکا
							۲	انشعاب - بندرعباس	۳	بندر ترکمن - گرگان
							۴	بندرعباس - انشعاب	۳	گرگان - بندر ترکمن

جدول فواصل ایستگاه‌های راه آهن جمهوری اسلامی ایران از مبدا تهران

تهران - گرگان			تهران - مشهد - سرخس			تهران - تبریز - رازی - جلفا			تهران - اهواز - خرمشهر - بندر امام		
تهران	۰	تهران	۰	اسفراین	۶۷۶	تهران	۰	تهران	۰	مازو	۶۱۷
ری	۱۰	ری	۱۰	بیهقی	۶۹۶	مهرآباد	۱۰	مراغه	۶۰۷	بالارود	۶۴۷
بهرام	۲۶	بهرام	۲۶	سبزوار	۷۱۸	نیک پسندی	۱۳	آذرناپ	۶۱۹	گل محک	۶۴۹
ورامین	۴۴	ورامین	۴۴	فردوس	۷۴۲	لشکری	۱۷	دیزه رود	۶۳۴	دوکوهه	۶۶۲
پیشوا	۵۲	پیشوا	۵۲	عطار	۷۶۶	ملکی	۲۴	عجب شیر	۶۴۵	اندیمشک	۶۷۵
ابردژ	۶۵	ابردژ	۶۵	نیشابور	۷۸۸	کرج	۴۱	پرویزنهمن	۶۵۷	سبزآب	۶۹۱
کویر	۸۸	کویر	۸۸	خیام	۸۱۰	کردان	۵۸	شیرآئین	۶۷۰	شوش	۷۰۶
گرمسار	۱۱۴	گرمسار	۱۱۴	کاشمر	۸۳۳	هشتگرد	۷۵	آذرشهر	۶۸۶	هفت تپه	۷۲۱
بنکوه	۱۲۹	یائری	۱۳۱	ایبومسلم	۸۵۰	آبیک	۹۲	زارعی	۷۰۳	میان آب	۷۳۶
کیوتر دهر	۱۴۷	ده نمک	۱۵۳	ترتت	۸۶۹	زیاران	۱۰۹	عباسی	۷۲۰	آهودشت	۷۵۲
سیمین دشت	۱۶۲	سرحدشت	۱۷۲	فریمان	۸۸۸	کهنذ	۱۲۷	تبریز	۷۳۶	بامدژ	۷۷۵
زرین دشت	۱۷۴	لاهورد	۱۸۸	سلام	۹۰۶	قزوین	۱۴۴	سپهان	۷۵۱	خاور	۷۸۴
مهاباد	۱۸۹	بیابانک	۲۱۰	مشهد	۹۲۶	سیاه چشمه	۱۶۲	صوفیان	۷۶۷	گامانوری	۷۹۹
فیروزکوه	۲۰۳	سمنان	۲۲۸	فریمان - سرخس	۹۲۶	تاکستان	۱۷۸	دیزج خلیل	۷۹۵	اهواز	۸۱۶
گدوک	۲۱۸	میاندهر	۲۴۶	فریمان	۸۸۸	سیاه باغ	۱۹۴	شرف خانه	۸۲۰	قدس	۸۲۵
دوگل	۲۳۶	آبگرم	۲۶۲	شهید مطهری	۸۹۴	قروه	۲۱۰	تسوج	۸۳۸	حمید	۸۵۷
ورسک	۲۴۶	گرداب جدید	۲۷۶	آزادگان	۹۱۷	خرمدره	۲۲۷	چشمه کنان	۸۵۸	آهو	۸۷۷
سرخ آباد	۲۵۹	هفتخوان جدید	۲۹۷	رباط ماهی	۹۳۴	زرین دژ	۲۴۵	شکرنازی	۸۷۵	حسینییه	۸۹۷
سوادکوه	۲۷۰	لارستان جدید	۳۱۰	مختوم قلی	۹۵۶	پیرزاغه	۲۶۱	سلماس	۸۸۷	گرمدشت	۹۱۷
پل سفید	۲۸۶	گرداب قدیم	۳۲۸	مرزداران	۹۷۵	سلطانیه	۲۸۱	بابکان	۹۰۴	خرمشهر	۹۳۷
زیرآب	۲۹۷	هفتخوان قدیم	۲۹۳	رباط شریف	۱۰۰۰	بناب	۲۹۸	میلادی	۹۲۲	اهواز - بندرامام	۳۰۴
شیرگاه	۳۱۴	لارستان قدیم	۳۰۷	گنبدلی	۱۰۲۲	زنجان	۳۱۵	اقیالی	۹۲۸	کارون	۸۲۱
قائم شهر	۳۳۴	بنوار	۳۲۰	سرخس	۱۰۴۶	خرم بی	۳۳۱	رازی	۹۵۷	میان دشت	۸۳۲
گونی بافی	۳۳۸	امروان	۳۳۳	پل مرز	۱۰۵۲	نیک بی	۳۴۸	کاپیکوی	۹۶۲	خسروی	۸۵۱
ساری	۳۵۴	سرخده	۳۴۹	مطهری - سلام	۱۶	آذری	۳۶۶	صوفیان - جلفا	۹۶۲	منصوری	۸۶۸
شهیدنوبخت	۳۷۱	دامغان	۳۶۴			سرچم	۳۸۴	صوفیان	۷۶۷	گرگر	۸۸۸
نکا	۳۸۰	زرین	۳۸۶			رجین	۴۰۲	سیوان	۷۸۱	مرغزار	۸۹۹
رستم کلا	۳۹۲	کلاتخوان	۴۱۰			پل دختر	۴۲۲	پیام	۷۹۰	سریندر	۹۱۵
بهبهر	۴۰۳	شاهرود	۴۲۹			میانه	۴۳۹	کندلیج	۷۹۷	بندرامام	۹۲۸
تیرتاش	۴۲۱	بسطام	۴۵۰			قرانلو	۴۵۵	مرند	۸۱۰	سریندر - ماهشهر	۴۵۵
گلوگاه	۴۲۹	شیرین چشمه	۴۷۰			شیخ صفی	۴۷۰	هرزند	۸۳۵	سریندر	۹۱۵
بندرگز	۴۴۱	گیلان	۴۸۸			بابک	۴۸۷	زال	۸۴۹	ماهشهر	۹۲۷
بندرترکمن	۴۶۱	بکران	۵۰۹			خراسانک	۵۰۲	گرگر	۸۶۶		۴۹۵
سبز دشت	۴۷۷	جهان آباد	۵۳۱			صائب	۵۱۴	جلفا	۸۸۵		۵۰۸
گرگان	۴۹۶	ابریشم	۵۵۱			هشتگرد	۵۲۷				۵۲۶
رستم کلا - رستم آباد	۳۹۲	چارم	۵۷۳			آتش بگ	۵۳۸				۵۴۱
رستم کلا	۳۹۲	آزادور	۵۹۳			سراجو	۵۴۸				۵۵۴
امیر آباد	۴۱۲	سنخواست	۶۱۲			خراجو	۵۶۰				۵۷۰
		جوین	۶۳۲			سهند	۵۶۹				۵۸۸
		نقاب	۶۵۵			گل تپه	۵۸۲				۶۰۱



**ادامه جدول فواصل ایستگاه‌های راه آهن جمهوری اسلامی ایران از مبدا تهران**

تهران - قم (جدید)		بادرود-میبد-چادرملو	باقق - بندرعباس	سیستان-میبد-کرمان	قم - زرین شهر	
۰	تهران	۳۴۲	۸۷۰	۵۰۸	۱۸۰	
۱۰	تپه سفید	۳۵۹	۸۸۲	۵۲۵	۱۹۷	
۲۱	اسلامشهر	۳۷۶	۹۲۰	۵۴۱	۲۱۴	
۲۲	انشعاب	۳۹۳	۹۵۶	۵۵۷	۲۳۰	
۴۳	فرودگاه	۴۰۸	۷۰	۵۷۲	۲۴۵	
۶۲	علی آباد	۴۲۴	۱۰۰۳	۵۸۷	۲۶۲	
۹۴	نمکزار	۴۴۰	۱۰۵۸	۶۰۳	۲۷۸	
۱۱۶	سپهرستم	۴۵۷	۱۰۷۷	۶۱۹	۲۹۴	
۱۴۴	محمدیه ۲	۴۷۴	۱۰۹۴	۶۳۶	۳۱۰	
۱۵۱	محمدیه ۱	۴۹۰	۱۱۲۴	۶۵۲	۳۲۷	
۱۶۷	قم	۵۰۸	۱۱۴۴	۶۶۲	۳۴۲	
<b>محمدیه ۲ - شورآب</b>		۵۲۴	۱۱۷۴	۶۷۸	۳۶۶	
۱۴۴	محمدیه ۲	۵۴۰	۱۲۱۶	۶۹۳	۳۸۳	
۱۶۱	شورآب	۵۵۶	۱۲۴۷	۷۰۶	۴۰۰	
<b>رابطه های آپرین بزرگ</b>		۵۶۹	۱۲۶۸	۷۳۱	۴۲۴	
۱۲	آپرین - انشعاب	۵۸۲	۱۳۰۱	۷۵۳	۴۳۷	
۱۲	آپرین - اسلامشهر	۵۹۶	۱۳۲۴	۷۶۸	۴۵۳	
۳۳	آپرین - بهرام	<b>اردکان - چادرملو</b>		۷۸۲	۴۷۲	
۲۲	آپرین - ملکی	۵۸۲	۱۳۸۴	۸۰۱	۴۸۹	
۳۷	آپرین - کرج	۶۰۱	۱۴۰۲	۸۱۹	۵۰۸	
		۶۲۲	۱۴۳۴	۸۳۵	۵۲۸	
		۶۴۲	۱۴۶۹	۸۵۳	۵۴۸	
		۶۶۳	۴۸۳	۸۷۰	۵۶۴	
		۶۷۸	<b>انشعاب - مانوری</b>		۵۷۷	
		۷۰۹	۱۴۶۹	۹۰۴	۵۹۴	
		۷۲۲	۱۴۸۳	۹۱۹	۶۱۱	
		۷۴۲		۹۳۵	۶۱۹	
		۷۶۸		۹۵۴	<b>دیزچه - حسن آباد</b>	
		۷۸۳		۹۷۳	۵۹۴	دیزچه
				۹۹۲	۶۱۵	حسن آباد
				۱۰۰۹		جلال آباد
				۱۰۲۷		زرند
				۱۰۴۸		حسامی
				۱۰۶۶		پورمند
				۱۰۸۳		سلطانی
				۱۱۰۶		کرمان



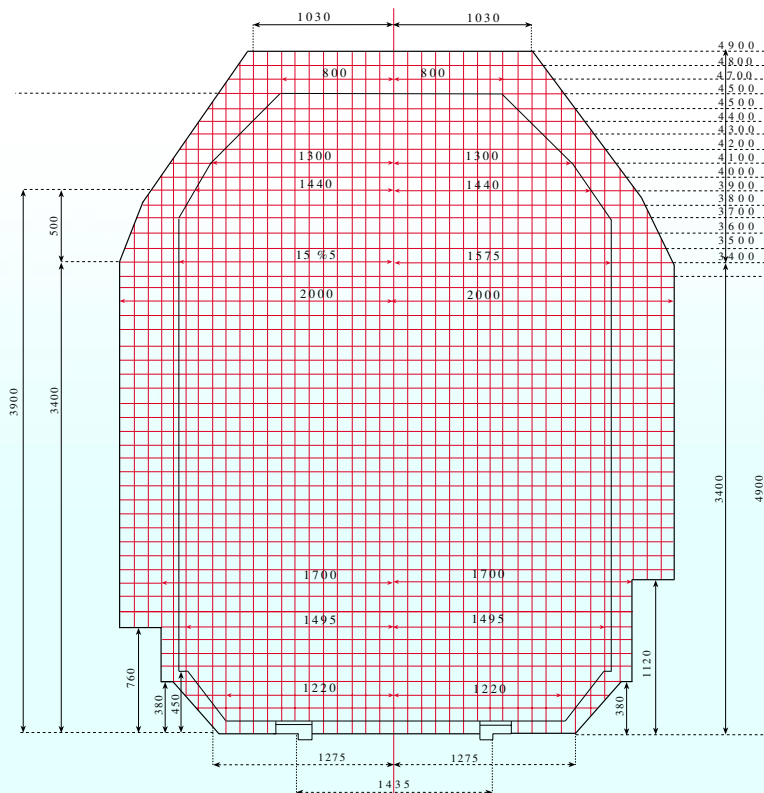


**شماره تلفن های تماس با ادارات کل راه آهن مرکز و نواحی**

ادارات کل نواحی		ادارات کل مرکز	
شماره تلفن (مدیر کل)	عنوان	شماره تلفن	عنوان
۰۲۱-۵۶۴۵۳۵۵	تهران	۵۶۴۱۶۰۰ ۵۶۴۱۶۸۶	مدیر عامل
۰۳۱۱-۶۶۸۱۷۵۳۳	اصفهان	۵۱۲۲۰۰۱-۲ ۵۶۴۲۱۴۲	قائم مقام
۰۵۱۱-۲۲۲۶۹۶۰	خراسان (مشهد)	۵۶۴۶۱۷۹ ۵۱۲۲۰۰۸	معاون بهره برداری و سیر و حرکت
۰۶۴۲-۴۲۲۶۰۳۶	لرستان (اندیمشک)	۵۶۴۱۵۱۲ ۵۱۲۲۰۰۳	معاون امور ناوگان
۰۶۱۱-۳۳۳۰۳۵	جنوب (اهواز)	۵۶۴۹۸۲۵ ۵۱۲۲۰۰۵	معاون فنی و زیر بنایی
۰۲۴۱-۳۲۲۵۷۵	شمالغرب (زنجان)	۵۶۴۲۱۴۲ ۵۱۲۲۰۰۲	معاون اداری و مالی
۰۷۶۱-۲۲۲۴۵۴۸	هرمزگان (بندرعباس)	۵۶۴۱۱۹۶ ۵۱۲۳۱۰۳	مدیر کل بازرگانی و بازاریابی
۰۱۵۱-۲۲۲۴۱۱۴	شمال (ساری)	۵۶۴۴۴۲۱ ۵۱۲۳۱۰۰	مدیر کل سیر و حرکت
۰۲۷۳-۳۳۳۴۱۰۰۱	شمالشرق (شاهرود)	۵۶۴۷۸۷۲ ۵۱۲۲۸۰۴	مدیر کل حفاظت و ایمنی و سیر و حرکت
۰۳۵۱-۷۲۴۰۷۳۳	جنوبشرق (یزد)	۵۶۴۴۶۳۷ ۵۱۲۲۵۰۰	مدیر کل سیر و حرکت
۰۴۱۱-۴۴۴۴۴۷۷	آذربایجان (تبریز)	۵۶۴۹۷۳۳ ۵۱۲۲۵۰۳	مدیر کل نیروی کشش
۰۵۴۱-۳۲۲۲۲۴۶	سیستان و بلوچستان (زاهدان)	۵۶۴۴۲۶۸ ۵۱۲۲۹۰۰	مدیر کل امور مالی
۰۸۶۱-۲۲۴۵۰۶۹	اراک	۵۶۴۳۹۴۶ ۵۱۲۲۰۴۴	مدیر کل دفتر مرکزی و امور جامع
		۵۶۴۱۲۰۰ ۵۱۲۲۰۰۴	مدیر کل روابط عمومی
		۵۱۲۱۱۱	مرکز تلفن



## گاباری محور سرخس - بندرعباس



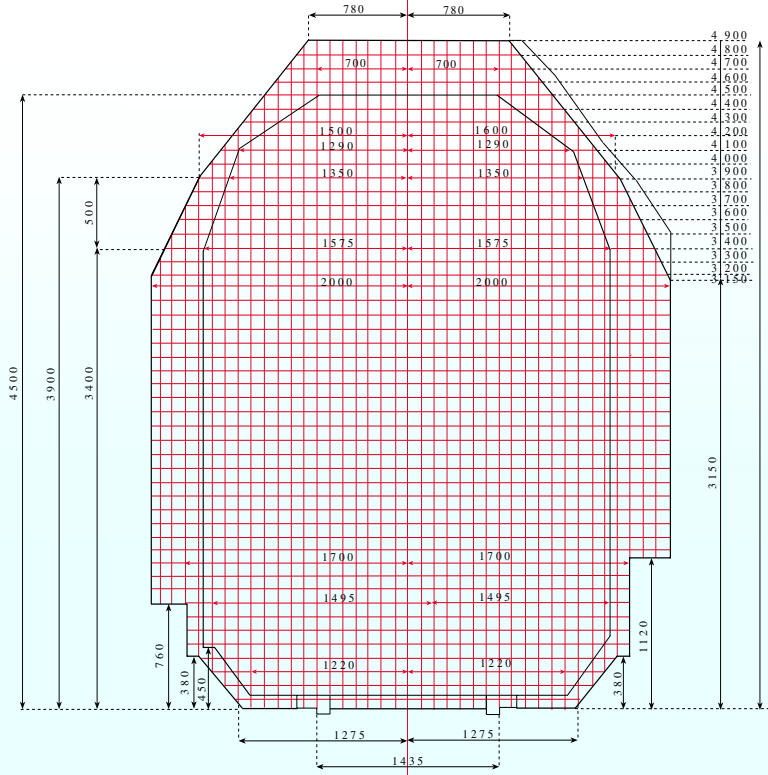
### حد بارگیری

عرض	ارتفاع
1600	4600
1800	4500
2000	4400
2200	4300
2400	4200
2600	4100
2740	4000
2880	3900
3020	3800
3150	3700

### فضای آزاد گاباری

عرض	ارتفاع
2000	4900
2220	4800
2380	4700
2540	4600
2700	4500
2860	4400
3020	4300
3180	4200
3340	4100
3500	4000
3600	3900
3680	3800
3760	3700
3840	3600
3920	3500
4000	3400

گاباری



حد بارگیری

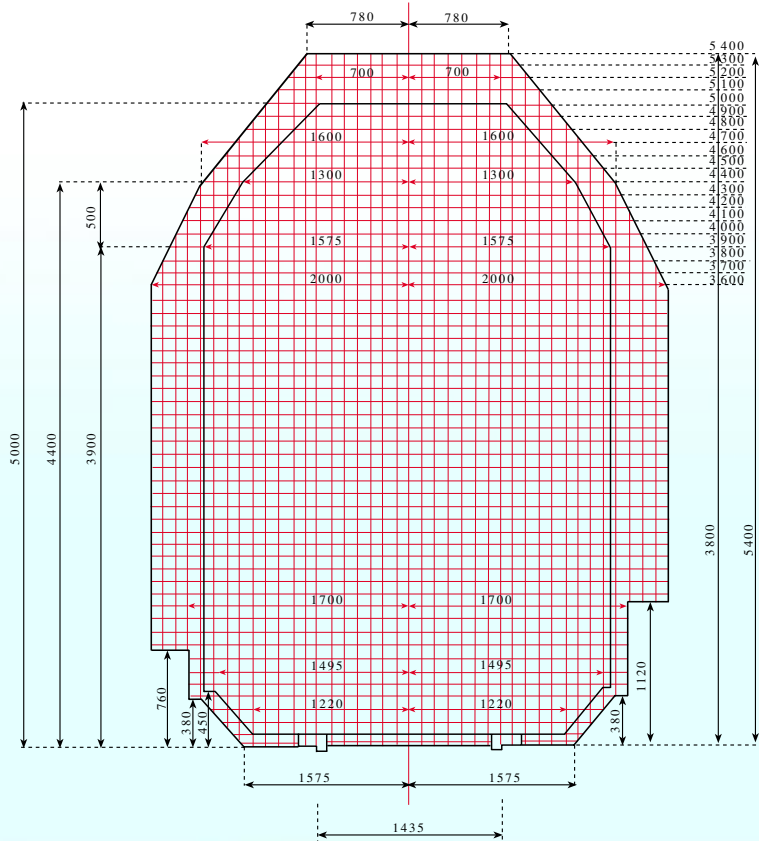
عرض	ارتفاع
1400	4500
1600	4400
1800	4300
2000	4200
2200	4100
2400	4000
2600	3900
2710	3800
2820	3700
2930	3600
3040	3500
3150	3400

فضای آزاد گاباری

عرض	ارتفاع
1560	4900
1724	4800
1888	4700
2052	4600
2216	4500
2380	4400
2544	4300
2708	4200
2872	4100
3036	4000
3200	3900
3306	3800
3412	3700
3518	3600
3624	3500
3730	3400
3836	3300
3942	3200
4000	3150



## گاباری محور بندرعباس - شوراب



عرض	ارتفاع
1400	5000
1600	4900
1800	4800
2000	4700
2200	4600
2400	4500
2600	4400
2710	4300
2820	4200
2930	4100
3040	4000
3150	3900

عرض	ارتفاع
1560	5400
1724	5300
1888	5200
2052	5100
2216	5000
2380	4900
2544	4800
2708	4700
2872	4600
3036	4500
3200	4400
3306	4300
3412	4200
3518	4100
3624	4000
3730	3900
3836	3800
3942	3700
4000	3600