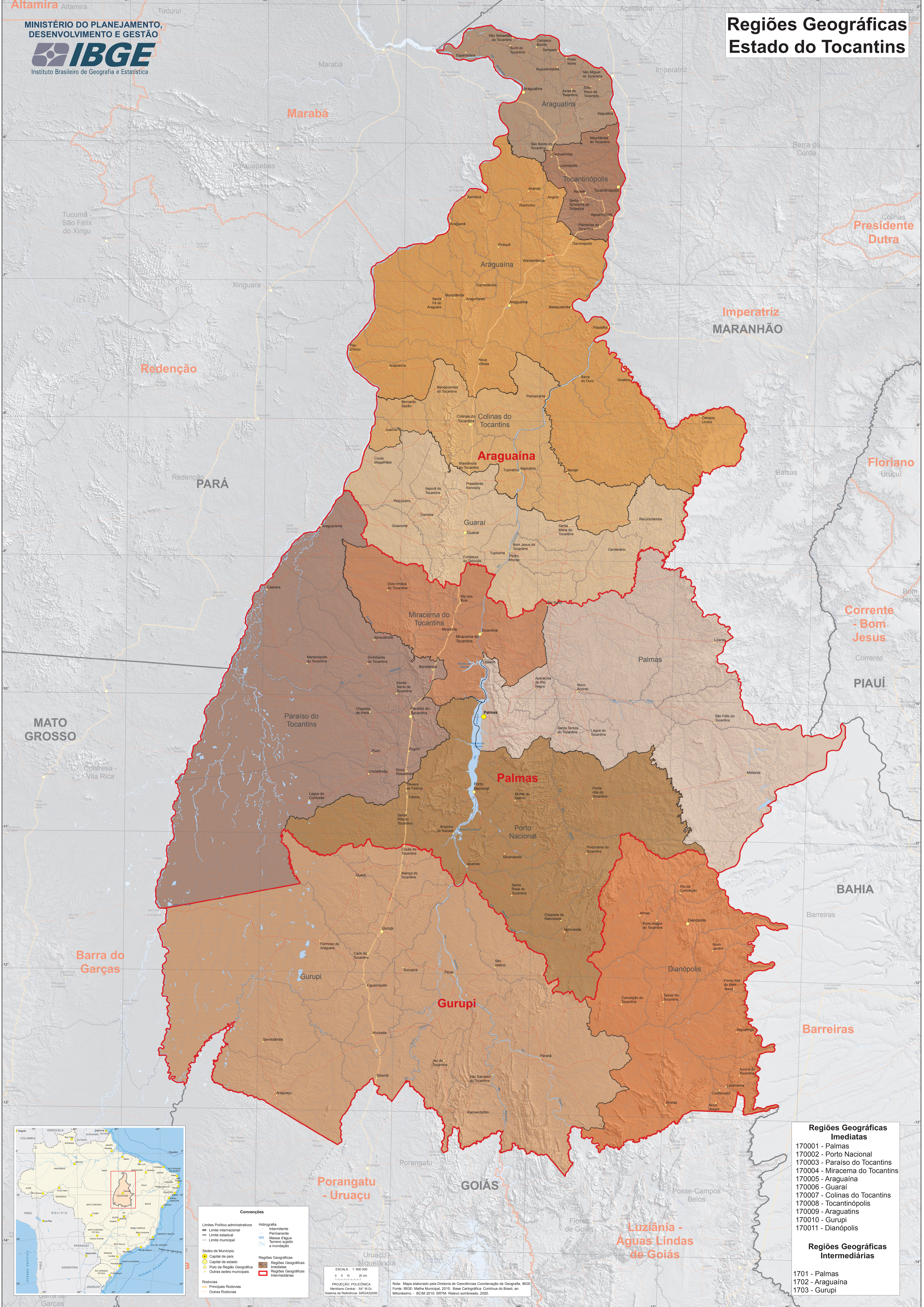


# Regiões Geográficas Estado do Tocantins



**Convenções**

<ul style="list-style-type: none"> <li>— Limite político-administrativo</li> <li>— Limite internacional</li> <li>— Limite estadual</li> <li>— Limite municipal</li> </ul>	<ul style="list-style-type: none"> <li>— Hidrografia</li> <li>— Intermitente</li> <li>— Permanente</li> <li>— Massa d'água</li> <li>— Terreno sujeito a inundação</li> </ul>
<ul style="list-style-type: none"> <li>● Sedes de Município</li> <li>● Capital de país</li> <li>● Capital de estado</li> <li>● Polo da Região Geográfica</li> <li>● Outras sedes municipais</li> </ul>	<ul style="list-style-type: none"> <li>■ Regiões Geográficas Intermediárias</li> <li>■ Regiões Geográficas Imediatas</li> </ul>

ESCALA: 1:900.000  
0 5 10 20 km  
PROJEÇÃO POLICÔNICA  
Meridiano Central: -54° W.G.  
Sistema de Referência: SIRGAS2000

Nota: Mapa elaborado pela Diretoria de Geociências Coordenação de Geografia, IBGE  
Fonte: IBGE: Mapa Municipal, 2015. Base Cartográfica: Contínua do Brasil, ao Milionésimo - BCM 2010. SRTM- Relevo sombreado, 2000.

- Regiões Geográficas Imediatas**
- 170001 - Palmas
  - 170002 - Porto Nacional
  - 170003 - Paraiso do Tocantins
  - 170004 - Miracema do Tocantins
  - 170005 - Araguaína
  - 170006 - Guaraí
  - 170007 - Colinas do Tocantins
  - 170008 - Tocantinópolis
  - 170009 - Araguatins
  - 170010 - Gurupi
  - 170011 - Dianópolis
- Regiões Geográficas Intermediárias**
- 1701 - Palmas
  - 1702 - Araguaína
  - 1703 - Gurupi