

Градостроительный план земельного участка

№

R	U	0	7	3	0	1	0	0	0	-	5	2	7	2
---	---	---	---	---	---	---	---	---	---	---	---	---	---	---

Градостроительный план земельного участка подготовлен на основании

обращения МКУ «Департамент городского имущества и земельных отношений»

от 27.05.2019 г. №1-05/2376

(реквизиты заявления правообладателя земельного участка с указанием ф.и.о. заявителя - физического лица, либо реквизиты заявления и наименование заявителя - юридического лица о выдаче градостроительного плана земельного участка)

Местонахождение земельного участка

Кабардино-Балкарская Республика,

(субъект Российской Федерации)

городской округ Нальчик,

(муниципальный район или городской округ)

ул. 2 Таманской дивизии, б/н

(поселение)

Описание границ земельного участка:

Обозначение (номер) характерной точки	Перечень координат характерных точек в системе координат, используемой для ведения Единого государственного реестра недвижимости	
	X	Y
1	505372,24	272038,03
2	505322,80	271951,06
3	505409,11	271900,58
4	505458,53	271987,51

Кадастровый номер земельного участка (при наличии)

07:09:0103003:155

Площадь земельного участка

10000,0 кв. м

Информация о расположенных в границах земельного участка объектах капитального строительства

Объекты капитального строительства отсутствуют

Информация о границах зоны планируемого размещения объекта капитального строительства в соответствии с утвержденным проектом планировки территории (при наличии) _____ **Проект планировки территории не утвержден**

Обозначение (номер) характерной точки	Перечень координат характерных точек в системе координат, используемой для ведения Единого государственного реестра недвижимости	
	X	Y
-	-	-

Реквизиты проекта планировки территории и (или) проекта межевания территории в случае, если земельный участок расположен в границах территории, в отношении которой утверждены проект планировки территории и (или) проект межевания территории

Документация по планировке территории не утверждена

(указывается в случае, если земельный участок расположен в границах территории в отношении которой утверждены проект планировки территории и(или) проект межевания территории)

Градостроительный план подготовлен

**Бербеков А.Х. – руководитель
МКУ «Департамент архитектуры
и градостроительства Местной
администрации городского округа
Нальчик»**

(ф.и.о., должность уполномоченного лица,
наименование органа)



Бербеков А.Х.
(подпись)

Бербеков А.Х. /
(расшифровка подписи)

Дата выдачи **29.05.2019 г.**
(ДД.ММ.ГГГГ)

1. Чертеж(и) градостроительного плана земельного участка

Чертеж(и) градостроительного плана земельного участка разработан(ы) на топографической основе в масштабе

1:1000 _____, выполненной

ООО «СФЕРА»
26.05.2019 г.

(дата, наименование организации,
подготовившей топографическую основу)

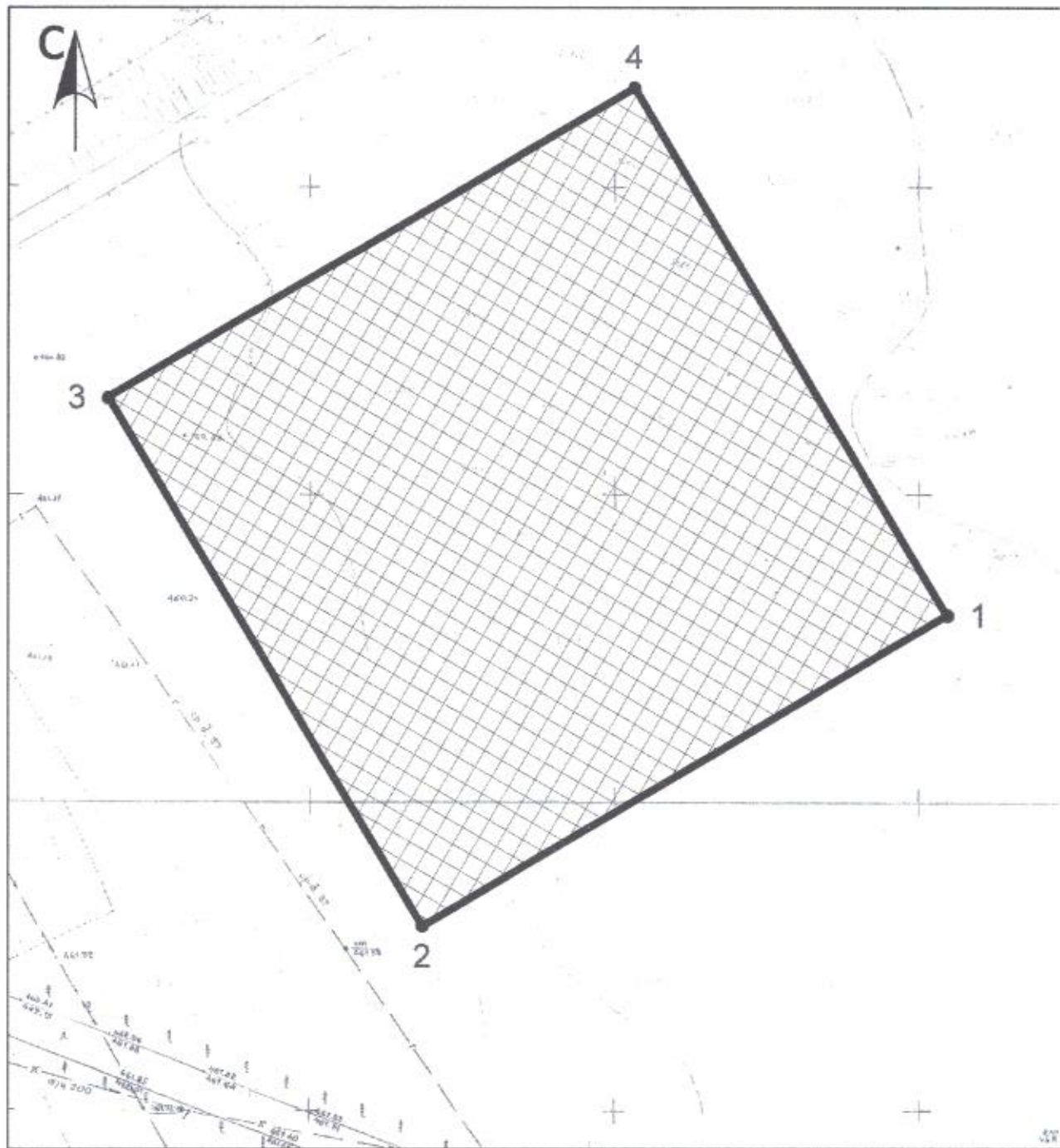
Чертеж(и) градостроительного плана земельного участка разработан(ы)

**29.05.2019 г. МКУ «Департамент архитектуры
и градостроительства Местной
администрации городского округа Нальчик»**

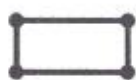
(дата, наименование организации)

2. Информация о градостроительном регламенте либо требованиях к назначению, параметрам и размещению объекта капитального строительства на земельном участке, на который действие градостроительного регламента не распространяется или для которого градостроительный регламент не устанавливается

чертеж градостроительного плана земельного участка



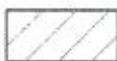
условные обозначения



- граница земельного участка



- зона допустимого размещения зданий, строений и сооружений



- охранный зона инженерных коммуникаций

1-4

- номера точек поворота границ земельного участка



- действующие красные линии



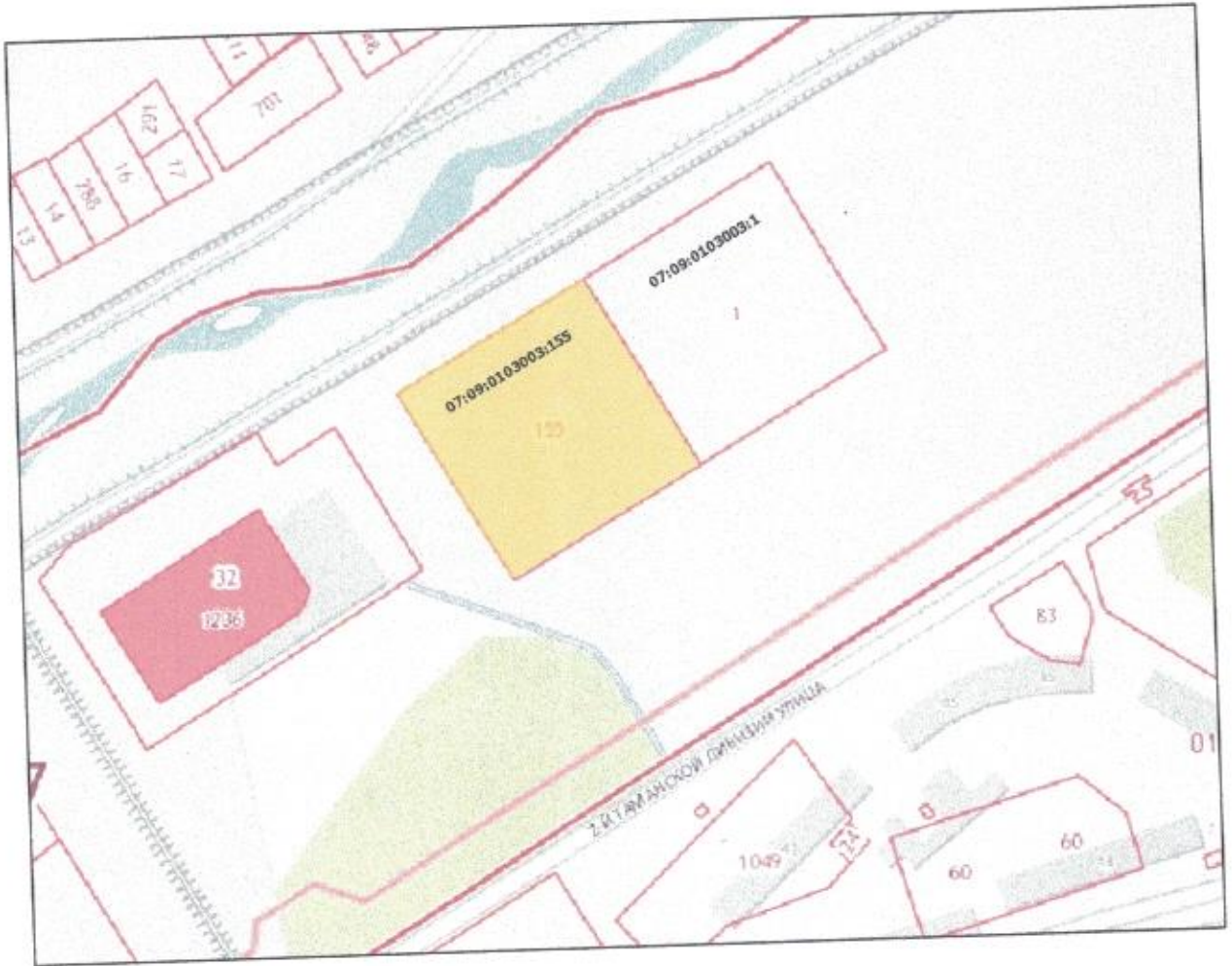
- линия регулирования застройки

1.00 - размер

примечания:

- размещение зданий, строений и сооружений в охранный зоне сетей инженерных коммуникаций

ситуационный план



описание границ земельного участка

№ точки	координаты	
	x	y
1	505372,24	272038,03
2	505322,80	271951,06
3	505409,11	271900,58
4	505458,53	271987,51

						кадастровый номер - 07:09:0103003:155 площадь земельного участка - 10 000 кв.м		
Изм.	№ уч.	лист	№ док.	подпись	дата	масштаб	ЛИСТ	ЛИСТОВ
						1:1000	1	1
выполнил	Уначев А.			<i>Уначев</i>		МКУ "Департамент архитектуры и градостроительства Местной администрации городского округа		
проверил	Хоранов В.			<i>Хоранов</i>				
						чертеж градостроительного плана земельного участка в г.о.Нальчик,		

ые линии

Земельный участок расположен в территориальной зоне "общественных парков, скверов и бульваров (Р-1)". Установлен градостроительный регламент.

2.1. Реквизиты акта органа государственной власти субъекта Российской Федерации, органа местного самоуправления, содержащего градостроительный регламент либо реквизиты акта федерального органа государственной власти, органа государственной власти субъекта Российской Федерации, органа местного самоуправления, иной организации, определяющего, в соответствии с федеральными законами, порядок использования земельного участка, на который действие градостроительного регламента не распространяется или для которого градостроительный регламент не устанавливается

Градостроительный регламент земельного участка установлен в составе Правил землепользования и застройки городского округа Нальчик, утвержденных решением Совета местного самоуправления городского округа Нальчик от 31 января 2019 г. №208.

2.2. Информация о видах разрешенного использования земельного участка

Градостроительный регламент зоны общественных парков, скверов и бульваров (Р-1).

1. Перечень видов разрешенного использования объектов капитального строительства и земельных участков:

основные разрешённые виды использования:	вспомогательные виды разрешённого использования (установленные к основному):
Отдых (рекреация) (5.0)	хозяйственные постройки, гаражи служебного автотранспорта, гостевые автостоянки, площадки для сбора мусора, здания и сооружения для размещения служб охраны и наблюдения, гостевые автостоянки, хозяйственные постройки, сооружения локального инженерного обеспечения, площадки для сбора мусора
Развлечения (4.8)	встроенные и (или) пристроенные здания (помещения) для организации дошкольного воспитания детей, сооружения локального инженерного обеспечения, гаражи служебного автотранспорта, здания и сооружения для размещения служб охраны и наблюдения, спортивные площадки без установки трибун для зрителей, гостевые автостоянки, площадки для сбора мусора

Спорт (5.1)	раздевальные и душевые помещения для посетителей спортивных объектов, здания и сооружения технологически связанные с проведением спортивных соревнований и физкультурных мероприятий, площадки для сбора мусора, гостевые автостоянки
Культурное развитие (3.6)	хозяйственные постройки и отдельно стоящие хозяйственные корпуса общественных зданий, гостевые автостоянки, сооружения локального инженерного обеспечения, гаражи служебного автотранспорта, здания и сооружения для размещения служб охраны и наблюдения, спортивные площадки без установки трибун для зрителей, площадки для сбора мусора
Религиозное использование (3.7)	хозяйственные постройки, гаражи служебного автотранспорта, сооружения локального инженерного обеспечения, гостевые автостоянки, площадки для сбора мусора
Общественное питание (4.6)	летние площадки предприятий общественного питания, гостевые автостоянки, площадки для сбора мусора
Амбулаторно-поликлиническое обслуживание (3.4.1)	хозяйственные постройки амбулаторно-поликлинических учреждений, хозяйственные постройки молочных кухонь, отдельно стоящие и пристроенные лаборатории, гаражи служебного транспорта, сооружения локального инженерного обеспечения, гостевые автостоянки, здания и сооружения для размещения служб охраны и наблюдения, площадки для сбора мусора
Обеспечение внутреннего правопорядка (8.3)	учебно-тренировочные комплексы со спортивными площадками, закрытые гаражи-стоянки специальных автомобилей, гостевые автостоянки, склады инвентаря, площадки для сбора мусора
Историко-культурная деятельность (9.3)	не устанавливаются

Условно разрешённые виды использования объектов капитального строительства и земельных участков для зоны Р-1 не устанавливаются.

2. Для зоны Р-1 установлены следующие размеры земельных участков и предельные параметры разрешённого строительства, реконструкции объектов капитального строительства:

Площадь земельного участка	
максимальная	не нормируется
минимальная	в соответствии с расчетами и СП 42.13330.2011, учитывая удельные показатели земельной доли для зданий разной этажности
Количество этажей	
максимальное	4
минимальное	не нормируется
Высота зданий, сооружений:	
максимальная	20 метров
минимальная	не нормируется
Процент застройки:	
максимальный:	40 % при соблюдении общего процента застройки всего участка градостроительного зонирования не более 25 %
минимальный:	не нормируется
Иные показатели:	
устройство ограждений земельных участков	допускается для парков в целом высотой не более 2 м при условии соблюдения условий проветриваемости и прозрачности
минимальный процент озеленения	25 %

Предельные (минимальные и (или) максимальные) размеры земельных участков, в том числе их площадь	Минимальные отступы от границ земельного участка в целях определения мест допустимого размещения зданий, строений, сооружений, за пределами которых запрещено строительство зданий, строений, сооружений	Предельное количество этажей и(или) предельная высота зданий, строений, сооружений	Максимальный процент застройки в границах земельного участка, определяемый как отношение суммарной площади земельного участка, которая может быть застроена, ко всей площади	Требования к архитектурным решениям объектов капитального строительства, расположенным в границах территории исторического поселения федерального или регионального значения	Иные показатели

					земельного участка		
1	2	3	4	5	6	7	8
Длина, м	Ширина, м	Площадь, м ² или га					
-	-	-	-	4 этажа, 20 метров	40 % при соблюдении общего процента застройки всего участка градостроительного зонирования не более 25 %	-	-

2.4. Требования к назначению, параметрам и размещению объекта капитального строительства на земельном участке, на который действие градостроительного регламента не распространяется или для которого градостроительный регламент не устанавливается:

Причины отнесения земельного участка к виду земельного участка, на который действие градостроительного регламента не распространяется или для которого градостроительный регламент не устанавливается	Реквизиты акта, регулирующего использование земельного участка	Требования к использованию земельного участка	Требования к параметрам объекта капитального строительства			Требования к размещению объектов капитального строительства	
			Предельное количество этажей и(или) предельная высота зданий, строений, сооружений	Максимальный процент застройки в границах земельного участка, определяемый как отношение суммарной площади земельного участка, которая может быть застроена,	Иные требования к параметрам объекта капитального строительства	Минимальные отступы от границ земельного участка в целях определения мест допустимого размещения зданий, строений, сооружений, за пределами которых	Иные требования к размещению объектов капитального строительства

				ко всей площади земельного участка		запрещено строительство зданий, строений, сооружений	
1	2	3	4	5	6	7	8
-	-	-	-	-	-	-	-

3. Информация о расположенных в границах земельного участка объектах капитального строительства и объектах культурного наследия

3.1. Объекты капитального строительства

№ _____, _____,
 (согласно чертежу(ам) градостроительного плана) (назначение объекта капитального строительства, этажность, высотность, общая площадь, площадь застройки)
 инвентаризационный или кадастровый номер, не имеется

3.2. Объекты, включенные в единый государственный реестр объектов культурного наследия (памятников истории и культуры) народов Российской Федерации

№ _____, _____, информация отсутствует
 (согласно чертежу(ам) градостроительного плана) (назначение объекта культурного наследия, общая площадь, площадь застройки)

 (наименование органа государственной власти, принявшего решение о включении выявленного объекта культурного наследия в реестр, реквизиты этого решения)
 регистрационный номер в реестре _____ от _____
 _____ (дата)

4. Информация о расчетных показателях минимально допустимого уровня обеспеченности территории объектами коммунальной, транспортной, социальной инфраструктур и расчетных показателях максимально допустимого уровня территориальной доступности указанных объектов для населения в случае, если земельный участок расположен в границах территории, в отношении которой предусматривается осуществление деятельности по комплексному и устойчивому развитию территории:

Информация о расчетных показателях минимально допустимого уровня обеспеченности территории								
Объекты коммунальной инфраструктуры			Объекты транспортной инфраструктуры			Объекты социальной инфраструктуры		
Наименование вида объекта	Единица измерения	Расчетный показатель	Наименование вида объекта	Единица измерения	Расчетный показатель	Наименование вида объекта	Единица измерения	Расчетный показатель
1	2	п	4	5	6	7	8	9
-	-	-	-	-	-	-	-	-
Информация о расчетных показателях максимально допустимого уровня территориальной доступности								
Наименование	Единица	Расчетный	Наименование	Единица	Расчетный	Наименование	Единица	Расчетный

вида объекта	измерения	показатель	вида объекта	измерения	показатель	вида объекта	измерения	показатель
1	2	3	4	5	6	7	8	9
-	-	-	-	-	-	-	-	-

5. Информация об ограничениях использования земельного участка, в том числе если земельный участок полностью или частично расположен в границах зон с особыми условиями использования территорий

информация отсутствует

6. Информация о границах зон с особыми условиями использования территорий, если земельный участок полностью или частично расположен в границах таких зон:

Наименование зоны с особыми условиями использования территории с указанием объекта, в отношении которого установлена такая зона	Перечень координат характерных точек в системе координат, используемой для ведения Единого государственного реестра недвижимости		
	Обозначение (номер) характерной точки	X	Y
1	2	3	4
отсутствует	-	-	-

7. Информация о границах зон действия публичных сервитутов

информация отсутствует

Обозначение (номер) характерной точки	Перечень координат характерных точек в системе координат, используемой для ведения Единого государственного реестра недвижимости	
	X	Y
-	-	-

8. Номер и (или) наименование элемента планировочной структуры, в границах которого расположен земельный участок

07:09:0103003

9. Информация о технических условиях подключения (технологического присоединения) объектов капитального строительства к сетям инженерно-технического обеспечения, определенных с учетом программ комплексного развития систем коммунальной инфраструктуры поселения, городского округа

в соответствии с действующими техническими условиями эксплуатирующих организаций

10. Реквизиты нормативных правовых актов субъекта Российской Федерации, муниципальных правовых актов, устанавливающих требования к благоустройству территории

Решение Совета местного самоуправления городского округа Нальчик от 29 августа 2017 г. №91 « Об утверждении Правил благоустройства территории городского округа Нальчик»

11. Информация о красных линиях:

Обозначение (номер) характерной точки	Перечень координат характерных точек в системе координат, используемой для ведения Единого государственного реестра недвижимости	
	X	Y
-	-	-