

Градостроительный план земельного участка

№

| | | | | | | | | | | | | | | |
|---|---|---|---|---|---|---|---|---|---|---|---|---|---|---|
| R | U | 0 | 7 | 3 | 0 | 1 | 0 | 0 | 0 | - | 5 | 0 | 3 | 8 |
|---|---|---|---|---|---|---|---|---|---|---|---|---|---|---|

Градостроительный план земельного участка подготовлен на основании

обращения МКУ «Управление земельных отношений»

от 12.12.2018 г. №1-05/488

(реквизиты заявления правообладателя земельного участка с указанием ф.и.о. заявителя - физического лица, либо реквизиты заявления и наименование заявителя - юридического лица о выдаче градостроительного плана земельного участка)

Местонахождение земельного участка

Кабардино-Балкарская Республика,

(субъект Российской Федерации)

городской округ Нальчик,

(муниципальным район или городской округ)

ул. Атажукина, 147

(поселение)

Описание границ земельного участка:

| Обозначение (номер) характерной точки | Перечень координат характерных точек в системе координат, используемой для ведения Единого государственного реестра недвижимости | |
|--|--|------------------|
| | X | Y |
| 1 | 505309,48 | 266387,84 |
| 2 | 505311,29 | 266407,95 |
| 3 | 505278,20 | 266410,92 |
| 4 | 505261,64 | 266412,54 |
| 5 | 505259,79 | 266392,63 |

Кадастровый номер земельного участка (при наличии)

07:09:0100000:28930

Площадь земельного участка

1000,0 кв. м

Информация о расположенных в границах земельного участка объектах капитального строительства

Объекты капитального строительства отсутствуют.

Информация о границах зоны планируемого размещения объекта капитального строительства в соответствии с утвержденным проектом планировки территории (при наличии) _____ **Проект планировки территории утвержден**

| Обозначение (номер) характерной точки | Перечень координат характерных точек в системе координат, используемой для ведения Единого государственного реестра недвижимости | |
|--|--|---|
| | X | Y |
| - | - | - |

Реквизиты проекта планировки территории и (или) проекта межевания территории в случае, если земельный участок расположен в границах территории, в отношении которой утверждены проект планировки территории и (или) проект межевания территории

Реквизиты проекта планировки территории и (или) проекта межевания территории в случае, если земельный участок расположен в границах территории, в отношении которой утверждены проект планировки территории и (или) проект межевания территории

**Документация по планировке территории утверждена
постановлением Местной администрации городского округа Нальчик
от 3 сентября 2018 г. №1644**

(указывается в случае, если земельный участок расположен в границах территории в отношении которой утверждены проект планировки территории и(или) проект межевания территории)

Градостроительный план подготовлен

**Бербеков А.Х. – руководитель
МКУ «Департамент архитектуры
и градостроительства Местной
администрации городского округа
Нальчик»**

(ф.и.о., должность уполномоченного лица,
наименование органа)



М.П. (при наличии)

Подпись)

Бербеков А.Х. /
(расшифровка подписи)

Дата выдачи **20.12.2018 г.**
(ДД.ММ.ГГГГ)

I. Чертеж(и) градостроительного плана земельного участка

Чертеж(и) градостроительного плана земельного участка разработан(ы) на топографической основе в масштабе

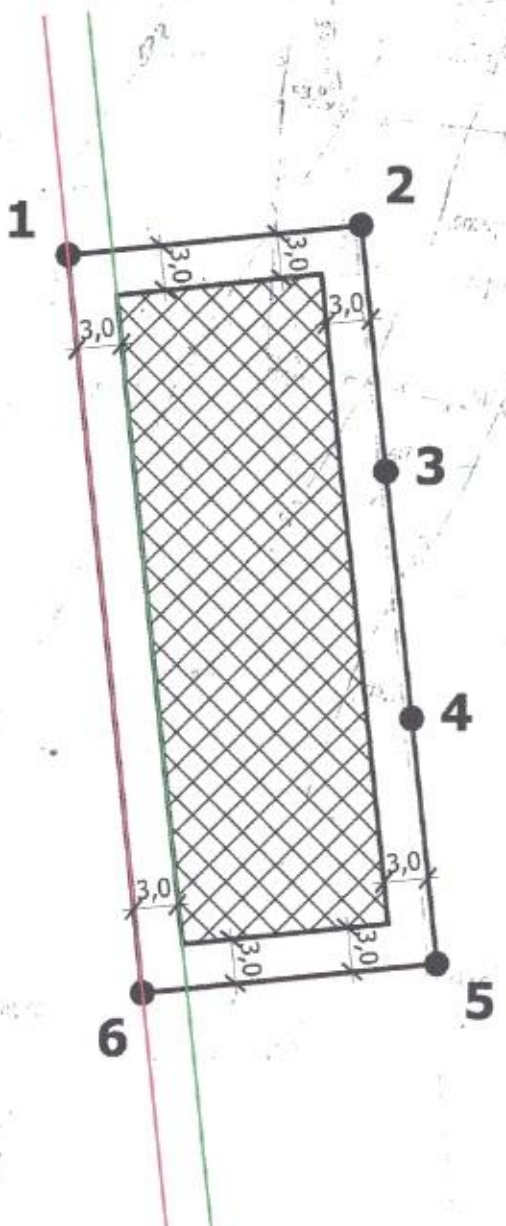
1:500 _____, выполненной

2018 ООО «Сфера»
Кадастровый инженер
Кодзоков Ибрагим Хазешевич
СНИЛС №066-267-034-69
(дата, наименование организации,
подготовившей топографическую основу)

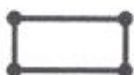
Чертеж(и) градостроительного плана земельного участка разработан(ы)

**20.12.2018 г. МКУ «Департамент архитектуры
и градостроительства Местной
администрации городского округа Нальчик»**

(дата, наименование организации)



Условные обозначения



- граница земельного участка



- зона допустимого размещения зданий, строений и сооружений

1-6

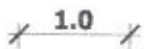
- номера точек поворота границ земельного



- действующие красные линии



- линия регулирования застройки



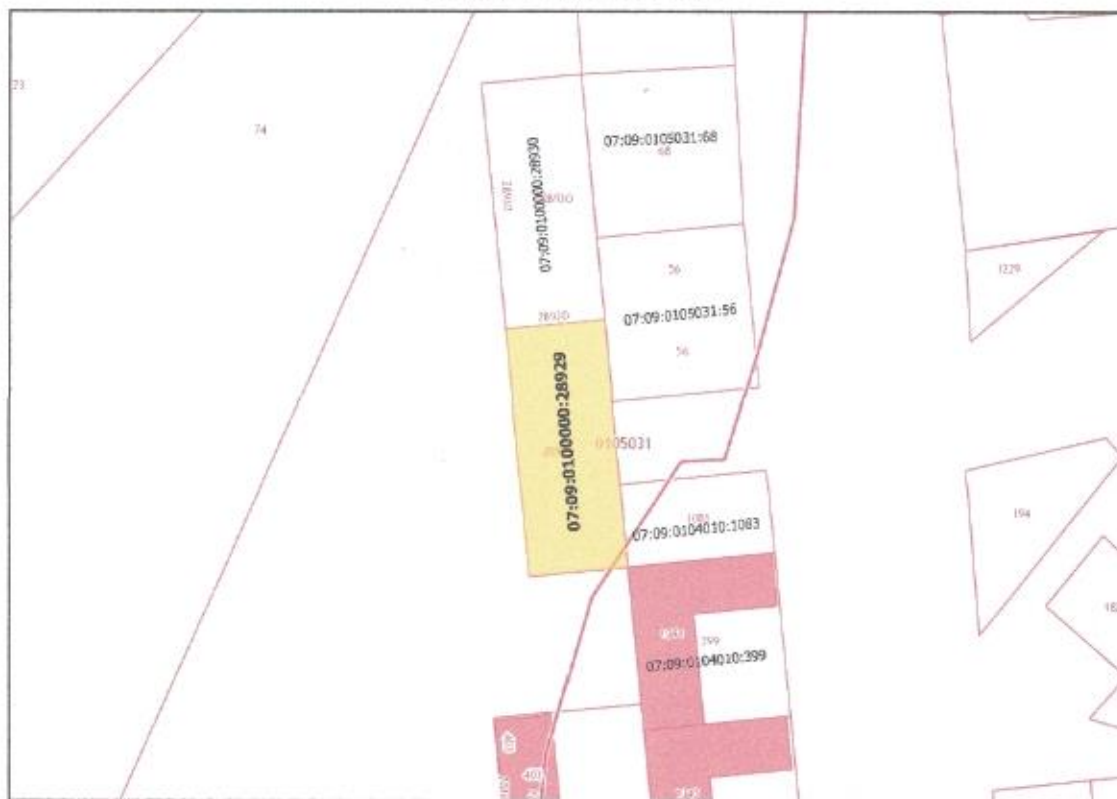
- размерные линии

Описание границ земельного участка

| № точки | координаты | |
|---------|------------|-----------|
| | X | Y |
| 1 | 505259,79 | 266392,63 |
| 2 | 505261,64 | 266412,54 |
| 3 | 505245,03 | 266414,08 |
| 4 | 505228,43 | 266415,63 |
| 5 | 505211,85 | 266417,17 |
| 6 | 505210,00 | 266397,26 |

Кадастровый номер участка - 07:09:0100000:28929.
 Координаты земельного участка нанесены на основании выписки из ЕГРН от 07.12.2018 г. №99/2018/227660757.

Ситуационный план



| Изм. | № уч. | лист | № док. | подпись | дата | кадастровый номер - 07:09:0100000:28929 площадь земельного участка - 1000.0 кв.м | | |
|----------|--------------|------|--------|---------|------|---|------|--------|
| | | | | | | масштаб | лист | листов |
| | | | | | | 1:500 | 1 | 1 |
| выполнил | Бербеков Ж. | | | | | Центр градостроительного плана | | |
| проверил | Хоранов В.З. | | | | | НИУ | | |

2. Информация о градостроительном регламенте либо требованиях к назначению, параметрам и размещению объекта капитального строительства на земельном участке, на который действие градостроительного регламента не распространяется или для которого градостроительный регламент не устанавливается

Земельный участок расположен в территориальной зоне "садоводства и дачного хозяйства (СХ-2)". Установлен градостроительный регламент.

2.1. Реквизиты акта органа государственной власти субъекта Российской Федерации, органа местного самоуправления, содержащего градостроительный регламент либо реквизиты акта федерального органа государственной власти, органа государственной власти субъекта Российской Федерации, органа местного самоуправления, иной организации, определяющего, в соответствии с федеральными законами, порядок использования земельного участка, на который действие градостроительного регламента не распространяется или для которого градостроительный регламент не устанавливается

Градостроительный регламент земельного участка установлен в составе Правил землепользования и застройки городского округа Нальчик, утвержденных решением Совета местного самоуправления городского округа Нальчик от 1 ноября 2017 г. №111.

2.2. Информация о видах разрешенного использования земельного участка

Градостроительный регламент зоны садоводства и дачного хозяйства (СХ-2).

| основные виды разрешённого использования: | вспомогательные виды разрешённого использования (установленные к основным): |
|---|--|
| Для индивидуального жилищного строительства (2.1) | хозяйственные постройки, гаражи, открытые места для стоянки автомобилей, строения для домашних животных, содержание которых не требует выпаса, и птицы, сады, огороды, палисадники, отдельно стоящие беседки и навесы, в т.ч. предназначенные для осуществления хозяйственной деятельности, отдельно стоящие индивидуальные бассейны, бани и сауны, надворные туалеты (только при условии устройства септика с фильтрующим колодцем), индивидуальные резервуары для хранения воды, скважины для забора технической воды, летние кухни, площадки для сбора мусора |
| Блокированная жилая застройка (2.3) | |
| Ведение дачного хозяйства (13.3) | |
| Обслуживание жилой застройки (2.7) | гостевые автостоянки, площадки для сбора мусора |
| Деловое управление (4.1) | гостевые автостоянки, сооружения |

| | |
|--|--|
| | локального инженерного обеспечения, гаражи служебного транспорта, в т.ч. встроенные в здания, здания и сооружения для размещения служб охраны и наблюдения, площадки для сбора мусора |
| Магазины (4.4) | гостевые автостоянки, площадки для сбора мусора |
| Банковская и страховая деятельность (4.5) | гостевые автостоянки, сооружения локального инженерного обеспечения, гаражи служебного транспорта, в т.ч. встроенные в здания, отдельно стоящие хозяйственные корпуса общественных зданий, здания и сооружения для размещения служб охраны и наблюдения, площадки для сбора мусора |
| Коммунальное обслуживание (3.1) | склады материалов и инвентаря, здания и сооружения для размещения служб охраны и наблюдения, площадки для сбора мусора |
| Социальное обслуживание (3.2) | гостевые автостоянки, площадки для сбора мусора |
| Дошкольное, начальное и среднее общее образование (3.5.1) | гаражи служебного транспорта, сооружения локального инженерного обеспечения, гостевые автостоянки, открытые площадки для занятий спортом и физкультурой, здания и сооружения для размещения служб охраны и наблюдения, хозяйственные постройки, площадки для сбора мусора |
| Обеспечение деятельности в области гидрометеорологии и смежных с ней областях (3.9.1) | хозяйственные постройки, гаражи служебного автотранспорта, гостевые автостоянки, лаборатории, площадки для сбора мусора, здания и сооружения для размещения служб охраны и наблюдения |
| Спорт (5.1) | раздевалочные и душевые помещения для посетителей спортивных объектов, здания и сооружения технологически связанные с проведением спортивных соревнований и физкультурных мероприятий, площадки для сбора мусора, гостевые автостоянки |
| Обеспечение внутреннего правопорядка (8.3) | учебно-тренировочные комплексы со спортивными площадками, закрытые гаражи-стоянки специальных автомобилей, |

| | |
|---|---|
| | гостевые автостоянки, склады инвентаря, площадки для сбора мусора |
| Историко-культурная деятельность (9.3) | не устанавливаются |
| Связь (6.8) | не устанавливаются |
| Трубопроводный транспорт (7.5) | не устанавливаются |
| Земельные участки (территории) общего пользования (12.0) | не устанавливаются |

| | |
|--|--|
| условно разрешённые виды использования: | вспомогательные виды разрешённого использования (установленные к условно разрешённым): |
| Общественное питание (4.6) | летние площадки предприятий общественного питания, гостевые автостоянки, площадки для сбора мусора |
| Бытовое обслуживание (3.3) | гостевые автостоянки, хозяйственные постройки, сооружения локального инженерного обеспечения, площадки для сбора мусора |
| Амбулаторное ветеринарное обслуживание (3.10.1) | гостевые автостоянки, площадки для сбора мусора |
| Туристическое обслуживание (5.2.1) | хозяйственные постройки, гаражи служебного автотранспорта, гостевые автостоянки, площадки для сбора мусора, здания и сооружения для размещения служб охраны и наблюдения |

2.3. Предельные размеры земельных участков и предельные параметры разрешённого строительства, реконструкции объектов капитального строительства:

| | Для всех участков градостроительного зонирования: |
|-----------------------------------|--|
| Площадь земельного участка | |
| максимальная | 1200 м ² |
| минимальная | 300 м ² |
| Количество этажей | |
| максимальное | 3 |
| минимальное | не нормируется |
| Высота зданий, | |

| | | | | | | | |
|---|---|----------|---|-----------------------|------|---|---|
| - | - | 300-1200 | отступ застройки от межи участка, отделяющей его от общего проезда 3 м* | 3 этажа, 10 метров | 40 % | - | - |
|---|---|----------|---|-----------------------|------|---|---|

2.4. Требования к назначению, параметрам и размещению объекта капитального строительства на земельном участке, на который действие градостроительного регламента не распространяется или для которого градостроительный регламент не устанавливается:

| Причины отнесения земельного участка к виду земельного участка, на который действие градостроительного регламента не распространяется или для которого градостроительный регламент не устанавливается | Реквизиты акта, регулирующего использование земельного участка | Требования к использованию земельного участка | Требования к параметрам объекта капитального строительства | | | Требования к размещению объектов капитального строительства | |
|---|--|---|--|---|---|--|--|
| | | | Предельное количество этажей и(или) предельная высота зданий, строений, сооружений | Максимальный процент застройки в границах земельного участка, определяемый как отношение суммарной площади земельного участка, которая может быть застроена, ко всей площади земельного участка | Иные требования к параметрам объекта капитального строительства | Минимальные отступы от границ земельного участка в целях определения мест допустимого размещения зданий, строений, сооружений, за пределами которых запрещено строительство зданий, строений, сооружений | Иные требования к размещению объектов капитального строительства |
| 1 | 2 | 3 | 4 | 5 | 6 | 7 | 8 |
| - | - | - | - | - | - | - | - |

3. Информация о расположенных в границах земельного участка объектах капитального строительства и объектах культурного наследия

3.1. Объекты капитального строительства

№ - , **не имеется** ,
(согласно чертежу(ам) градостроительного плана) (назначение объекта капитального строительства, этажность, высотность, общая площадь, площадь застройки)
инвентаризационный или кадастровый номер, **не имеется** .

3.2. Объекты, включенные в единый государственный реестр объектов культурного наследия (памятников истории и культуры) народов Российской Федерации

№ - , **информация отсутствует** ,
(согласно чертежу(ам) градостроительного плана) (назначение объекта культурного наследия, общая площадь, площадь

застройки)

(наименование органа государственной власти, принявшего решение о включении выявленного объекта культурного наследия в реестр, реквизиты этого решения)
регистрационный _____ от _____
номер в реестре _____

(дата)

4. Информация о расчетных показателях минимально допустимого уровня обеспеченности территории объектами коммунальной, транспортной, социальной инфраструктур и расчетных показателях максимально допустимого уровня территориальной доступности указанных объектов для населения в случае, если земельный участок расположен в границах территории, в отношении которой предусматривается осуществление деятельности по комплексному и устойчивому развитию территории:

| Информация о расчетных показателях минимально допустимого уровня обеспеченности территории | | | | | | | | |
|---|-------------------|----------------------|-------------------------------------|-------------------|----------------------|-----------------------------------|-------------------|----------------------|
| Объекты коммунальной инфраструктуры | | | Объекты транспортной инфраструктуры | | | Объекты социальной инфраструктуры | | |
| Наименование вида объекта | Единица измерения | Расчетный показатель | Наименование вида объекта | Единица измерения | Расчетный показатель | Наименование вида объекта | Единица измерения | Расчетный показатель |
| 1 | 2 | п | 4 | 5 | 6 | 7 | 8 | 9 |
| - | - | - | - | - | - | - | - | - |
| Информация о расчетных показателях максимально допустимого уровня территориальной доступности | | | | | | | | |
| Наименование вида объекта | Единица измерения | Расчетный показатель | Наименование вида объекта | Единица измерения | Расчетный показатель | Наименование вида объекта | Единица измерения | Расчетный показатель |
| 1 | 2 | о | 4 | 5 | 6 | 7 | 8 | 9 |
| - | - | - | - | - | - | - | - | - |

5. Информация об ограничениях использования земельного участка, в том числе если земельный участок полностью или частично расположен в границах зон с особыми условиями использования территорий

информация отсутствует

6. Информация о границах зон с особыми условиями использования территорий, если земельный участок полностью или частично расположен в границах таких зон:

| Наименование зоны с особыми условиями использования территории с указанием объекта, в отношении которого установлена такая зона | Перечень координат характерных точек в системе координат, используемой для ведения Единого государственного реестра недвижимости | | |
|---|--|---|---|
| | Обозначение (номер) характерной точки | X | Y |
| 1 | 2 | 3 | 4 |
| отсутствует | - | - | - |

7. Информация о границах зон действия публичных сервитутов

информация отсутствует

| Обозначение (номер) характерной точки | Перечень координат характерных точек в системе координат, используемой для ведения Единого государственного реестра недвижимости | |
|---|--|---|
| | X | Y |
| - | - | - |

8. Номер и (или) наименование элемента планировочной структуры, в границах которого расположен земельный участок

07:09:0100000

9. Информация о технических условиях подключения (технологического присоединения) объектов капитального строительства к сетям инженерно-технического обеспечения, определенных с учетом программ комплексного развития систем коммунальной инфраструктуры поселения, городского округа

в соответствии с действующими техническими условиями эксплуатирующих организаций

10. Реквизиты нормативных правовых актов субъекта Российской Федерации, муниципальных правовых актов, устанавливающих требования к благоустройству территории

Решение Совета местного самоуправления городского округа Нальчик от 29 августа 2017 г. №91 « Об утверждении Правил благоустройства территории городского округа Нальчик»

11. Информация о красных линиях:

| Обозначение (номер) характерной точки | Перечень координат характерных точек в системе координат, используемой для ведения Единого государственного реестра недвижимости | |
|---|--|---|
| | X | Y |
| - | - | - |