

## السؤال الثالث :- كيف يتم استخدام أنبوبة الغاز كعبوة متفجرة ؟؟؟؟

### الجواب :-

استخدام أنبوبة الغاز كعبوة متفجرة كثر الحديث عنها نظرا  
لسهولة الحصول على اسطوانات الغاز بكل بساطة وبدون  
إثارة الشبهات - رغم انى اردت ان اجهز ملف خاص يبين  
استخدام اسطوانات الغاز المنزلية كعبوة ناسفة بالتفصيل  
الممل ولكن بما ان اخى ابو همام قد ذكرت الموضوع فساضع  
الجزء الأهم منة هنا فى ملف الإجابة - نبدأ ان شاء الله .

(كيفية تجهيز عبوة ناسفة فى البيت باستخدام اسطوانات الغاز المنزلية)

يمكن الإستفادة من أنواع الغاز المتداول إستعماله على  
المستوى المنزلى أو الصناعى لعمل قنبلة غاز يؤدي  
انفجارها إلى تمزق غلافها وتحولها الى شظايا بالإضافة  
الى الضغط الناتج عن الانفجار والهب المتصاعد من العبوة

هنالك ثلاث طرق لتحويل اسطوانات الغاز المنزلى الى عبوة ناسفة :-

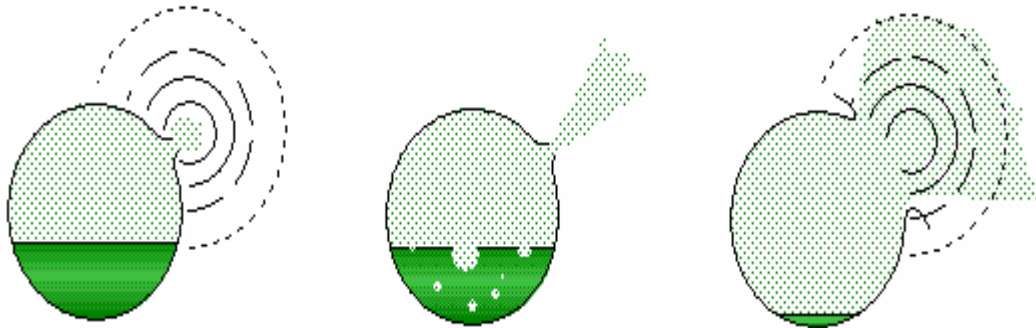
١- هنالك ملف فيديو يتداوله الإخوة على المنتديات الجهادية يبين  
استخدام اسطوانات الغاز كعبوة متفجرة وذلك باضافة غازى الاوكسجين  
والاستيالىين .. واعتقد أن مشاهدة الفيديو سوف يعطيك الشرح المناسب  
(يوجد ضمن الملحق المرفق لملف الإجابة هذا مقطع فيديو يبين كيفية تفخيخ أنبوبة الغاز المنزلية)

٢- طريقة تفجير اسطوانات الغاز باستغلال عامل الضغط وذلك بعملية  
ثقب اسطوانات الغاز بواسطة رصاصة فإذا ثقت فإنها تنفجر بسبب  
اختلاف الضغط الخارجى عن الضغط الداخلى للاسطوانة .

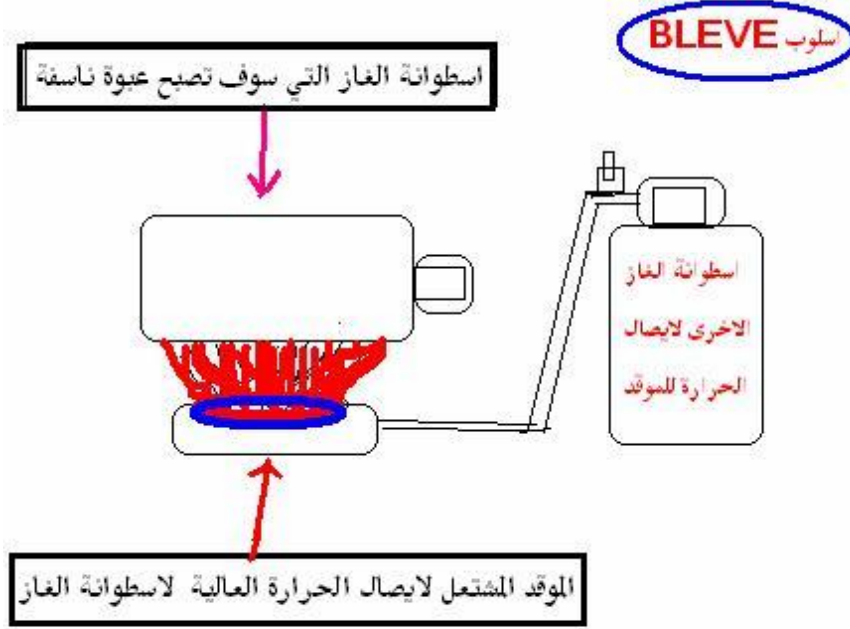
**٣- الطريقة الثالثة هيا ( أسلوب أو مبدأ BLEVE ) :-**  
**والفكرة ببساطة جاءت من معلومة تحذير بخصوص جميع**  
**أنواع الغازات المسالة المضغوطة ونحن سوف نستغل هذه**  
**النقطة – كيف !! ببساطة أنه يجب أن لا تتجاوز درجة الحرارة التي**  
**تتعرض لها اسطوانات الغاز المنزلية اعلى من ٥٢ ( سيليزي - م ) فقد فكر**  
**المجاهدين باستغلال نقطة الضعف هذه- واستعمل جزء بسيط من هذا الأسلوب في**  
**عاصمة الكفر لندن ومن إسقاط ناطحات سحاب وأيضا في اغتيال كلب الروم**  
**السابق بوش في إحدى احتفالاته الكبرى في أمريكا فيما عرف في وقتها بمؤامرة**  
**سيارات الليموزين العابرة للقارات ولكن قدر الله ما شاء فعل ويكفي تلك الخلية**  
**أنهم أخرجوا واشغلوا أكثر من ثلاث دول استخباراتية وجعلوا رؤساء دول عظمى**  
**يذهبون للاحتفال بالسيارات القديمة خوفا من سيارات الليموزين الطويلة :-**

**تعريف أسلوب أو مبدأ (BLEVE) يعني أن أي غاز**  
**مسال مضغوط يتعرض لدرجة حرارة عالية تصل لمرحلة**  
**الغليان للغاز المسال فان الاسطوانة التي تحتوي على الغاز**  
**المسال تتفجر بشكل مفاجئ مكونا هالة من النار والضغط**  
**العنيف ولشرح الفكرة بشكل علمي هذا ما يحدث**  
**( عندما تتعرض اسطوانة غاز مسال الى درجة حرارة عالية**  
**( غير طبيعية ) يتبخر الغاز المسال ويتوسع الضغط الناتج الى**  
**اكثر من حجمة عدة مرات فيتسبب بتمزيق الاسطوانة التي**  
**تحتوية وكل ذلك يحدث بشكل سريع مما يولد كرة نارية وقوة**  
**انفجار وشظايا جراء تمزق الاسطوانة من قوة الضغط ) .**

**شكل توضيحي مبسط لمبدأ وأسلوب (BLEVE) .**



طريقة إعداد عبوة اسطوانة الغاز الناسفة بواسطة مبدأ ( BLEVE )  
وطريقة العمل بسيطة وذلك بوضع اسطوانة الغاز المنزلية فوق  
موقد قوي الاشتعال لمدة من ٣٥ دقيقة إلى ساعة تقريبا .  
شكل توضيحي ومبسط للفكرة - وتطور حسب الواقع المحيط بالمجاهد



تحسينات للعبوة:- إذا أردتها ضد الأفراد (متشظية) فضع حولها زجاجا  
أو مسامير، وإذا أردتها ناسفة حارقة فضع حولها بنزين مخلوط  
بقصاصات من المطاط، أو مادة النابالم الشعبى والتي تصنع بإذابة  
كميات من البولسترين فى البنزين حتى يصبح الخليط مخاطى القوام.

### ملاحظات هامة :-

١- يجب أن تضمن للموقد سريان الهواء حتى لا ينطفئ وبالتالي  
فلن تنفجر الأنبوبة.

٢- ربما العيب الوحيد لهذه الطريقة هو إننا نحتاج إلى وقت حتى تنفجر  
اسطوانة الغاز ولذلك تستخدم هذه الطريقة للتخريب وللأهداف التي ليس  
للوقت أهمية فيها كـ ( انفجار توقيتى ) مثلا كـ ( تفخيخ المنازل او  
ارباك العدو بكثرة الانفجارات ) .. وحتى لانسى لتفجير الاسطوانة نحتاج  
لاسطوانة غاز ثانية تكون مربوطة بالموقد لا يصل الحرارة للموقد .

٣- أهم ما يميز هذا الأسلوب هو أن المجاهد لا يحتاج إلى خبرة ولا يحتاج  
لاستخدام المتفجرات بل يمكن لأي إنسان عمل هذه العبوة وبشكل سريع .

